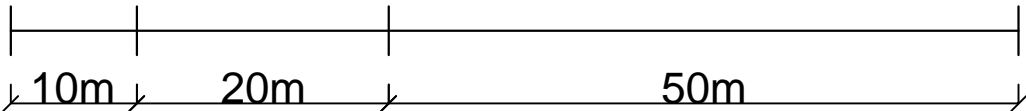


Sissesõidutee

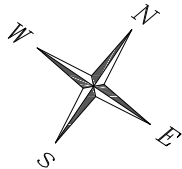
- 1. Elumaja
- 2. Kuur
- 3. Saun



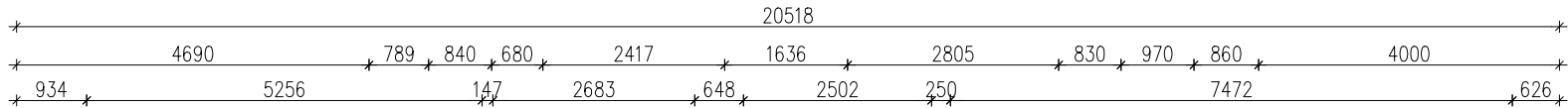
Mets
Krundi piir

Tellija:		Projekti staadium:				
Mati Kivistik		Põhiprojekt				
Objekt:		Joonise nimetus:			Mõõtkava:	
Kõivsaare talu üksikelamu rekonstrueerimine		1. Asendiplaan			1:600	
	Projekteeris:	A. Kikerman	Töö nr:	Eriala:	Joonise number:	Muudatus:
	Kontrollis:	R.Mändmaa				
Kuupäev:			26.02.2013	Fail:	Form:	

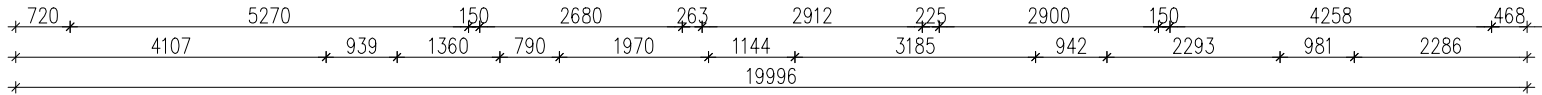
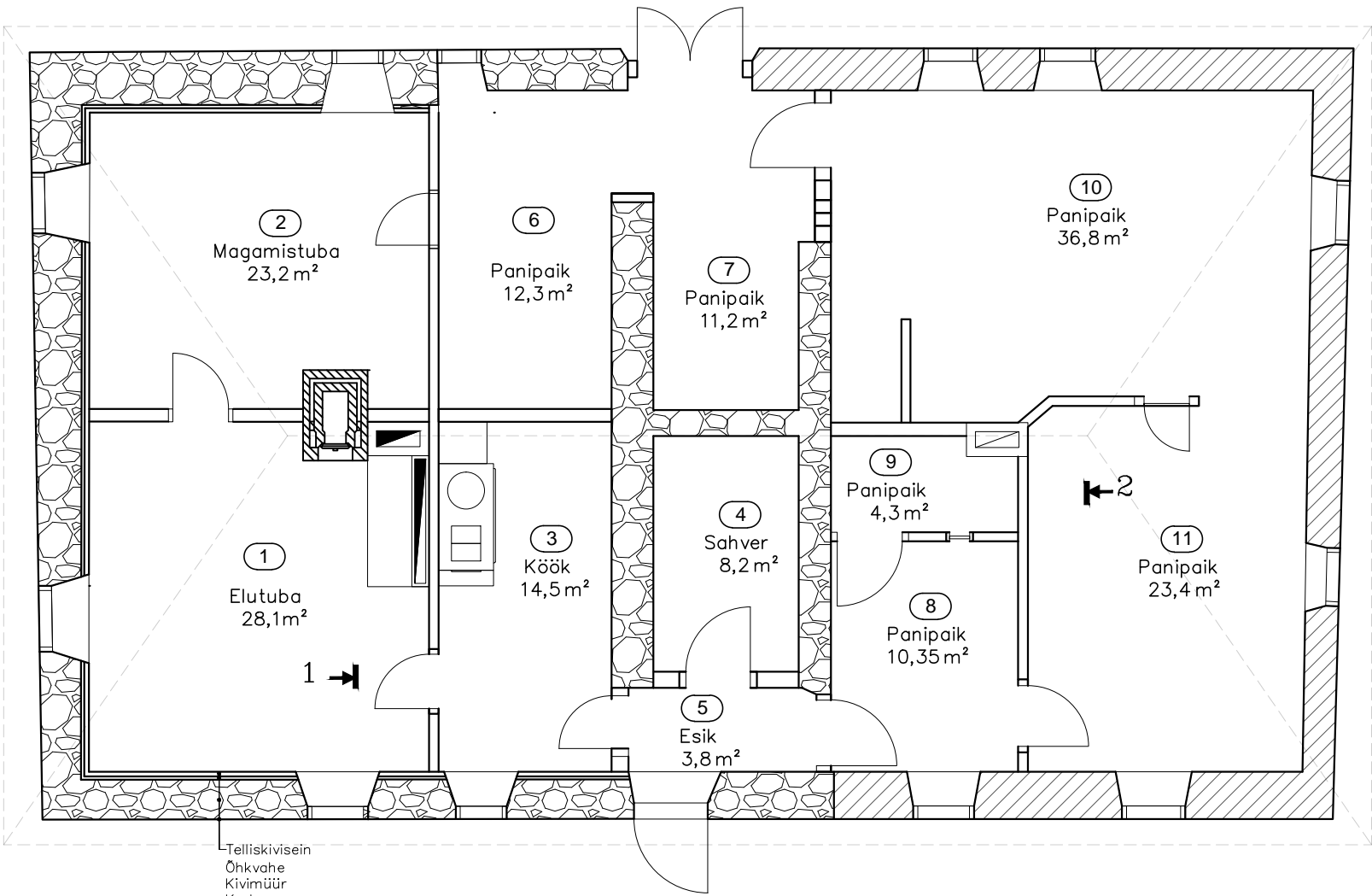
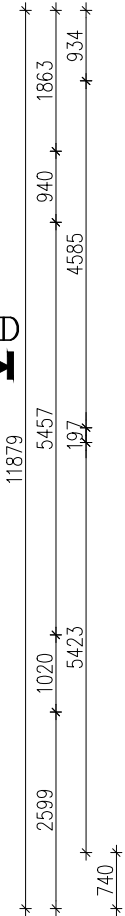
PRODUCED BY AN AUTODESK EDUCATIONAL PRODUCT



VAADE C



VAADE D



VAADE A

RUUMIDE EKSPLIKATSIOON		
1	ELUTUBA	28,1
2	MAGAMISTUBA	23,2
3	KÖÖK	14,5
4	SAHVER	8,2
5	Esik	3,8
6	PANIPAİK	12,3
7	PANIPAİK	11,2
8	PANIPAİK	10,35
9	PANIPAİK	4,3
10	PANIPAİK	36,8
11	PANIPAİK	23,4
KOKKU ELURUUMID		77,8
KOKKU		176,15

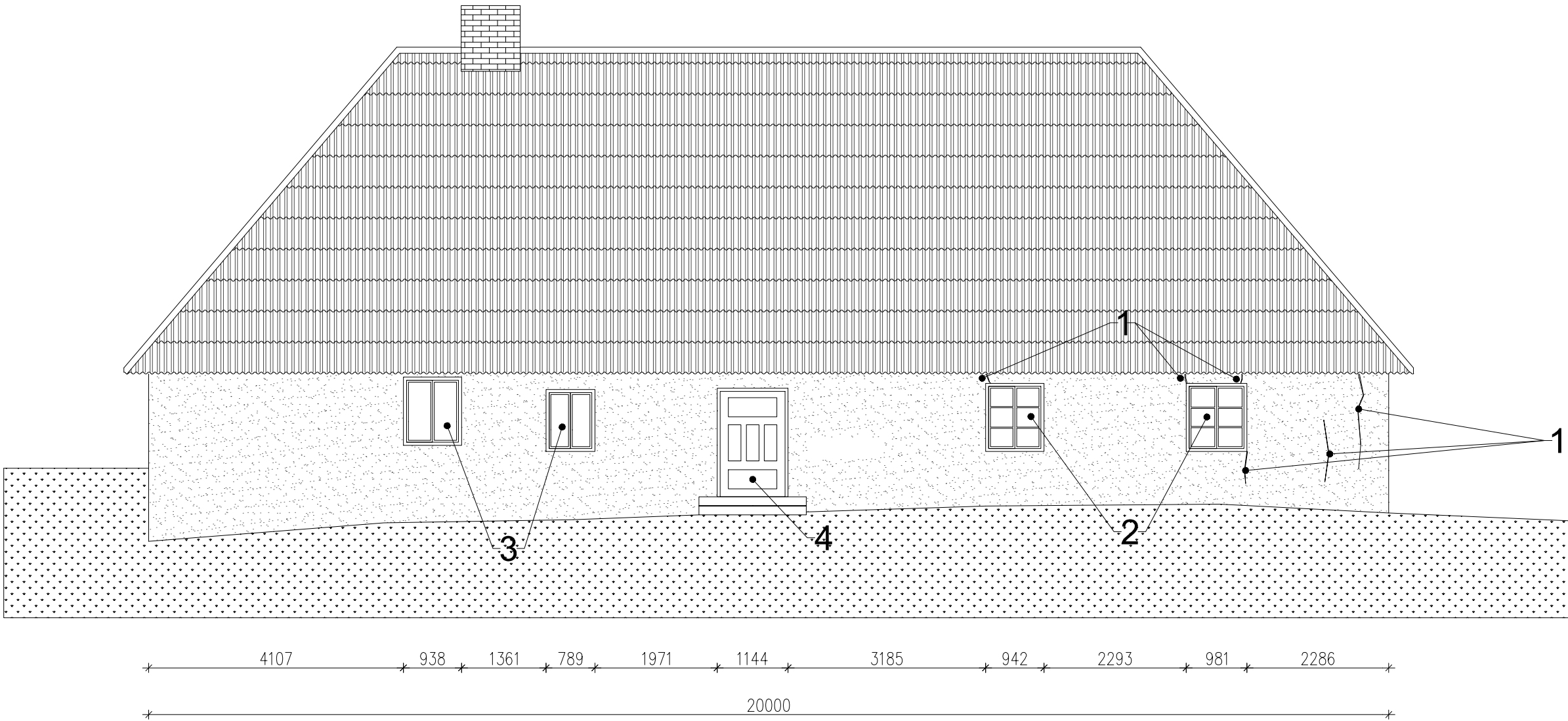
Tingmärgid:



VAADE B

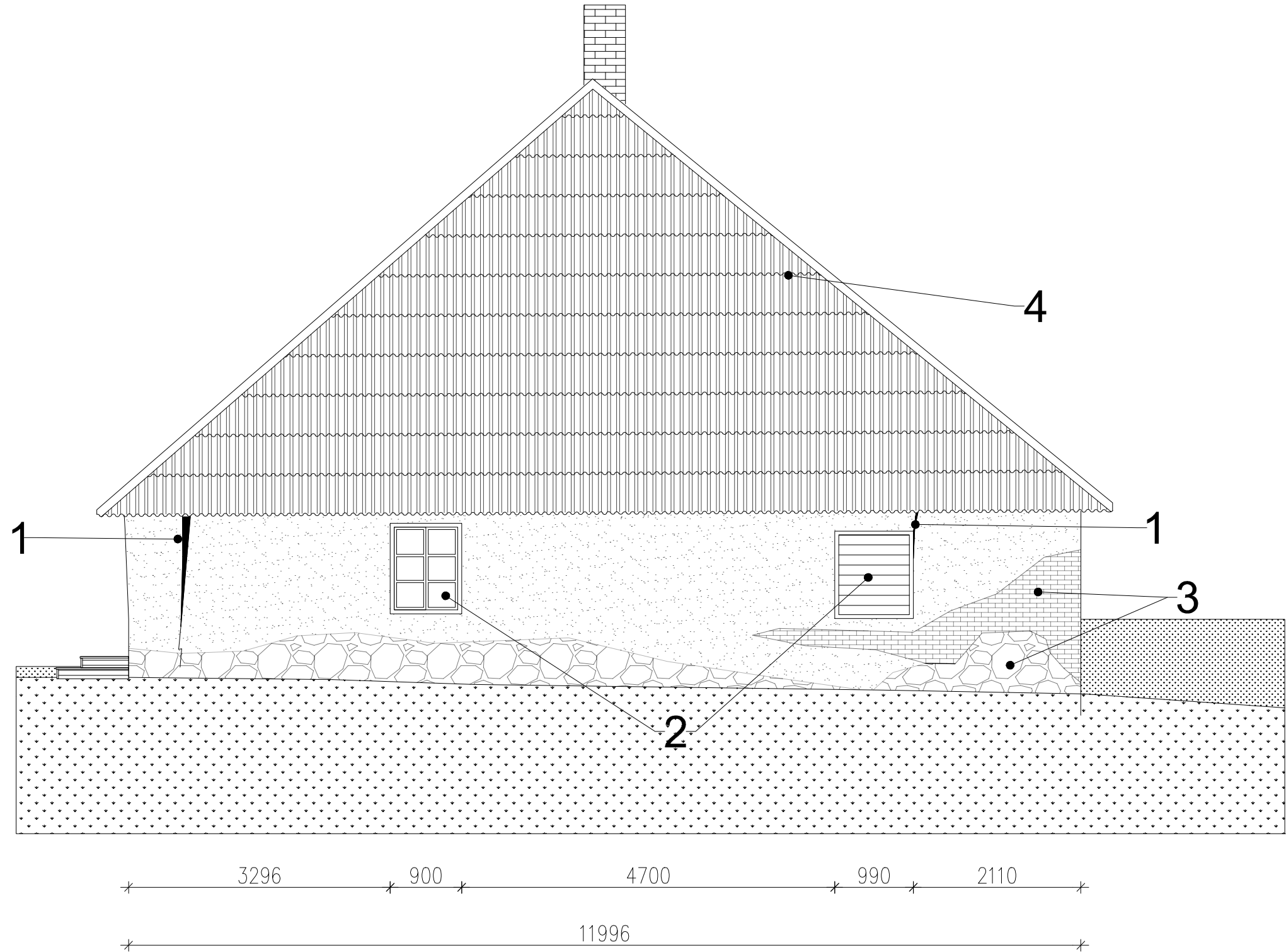
Tellija:		Projekti staadium:					
Mati Kivistik		Mõõdistusprojekt					
Objekt:		Joonise nimetus:			Mõõtkava:		
Kõivsaare talu üksikelamu rekonstrueerimine		2. Plaan			1:100		
	Projekteeris:	A. Kikerman		Töö nr:	Eriala:	Joonise number:	Muudatus:
	Kontrollis:	R.Mändmaa					
		Kuupäev:	26.02.2013		Fail:	Form:	

PRODUCED BY AN AUTODESK EDUCATIONAL PRODUCT



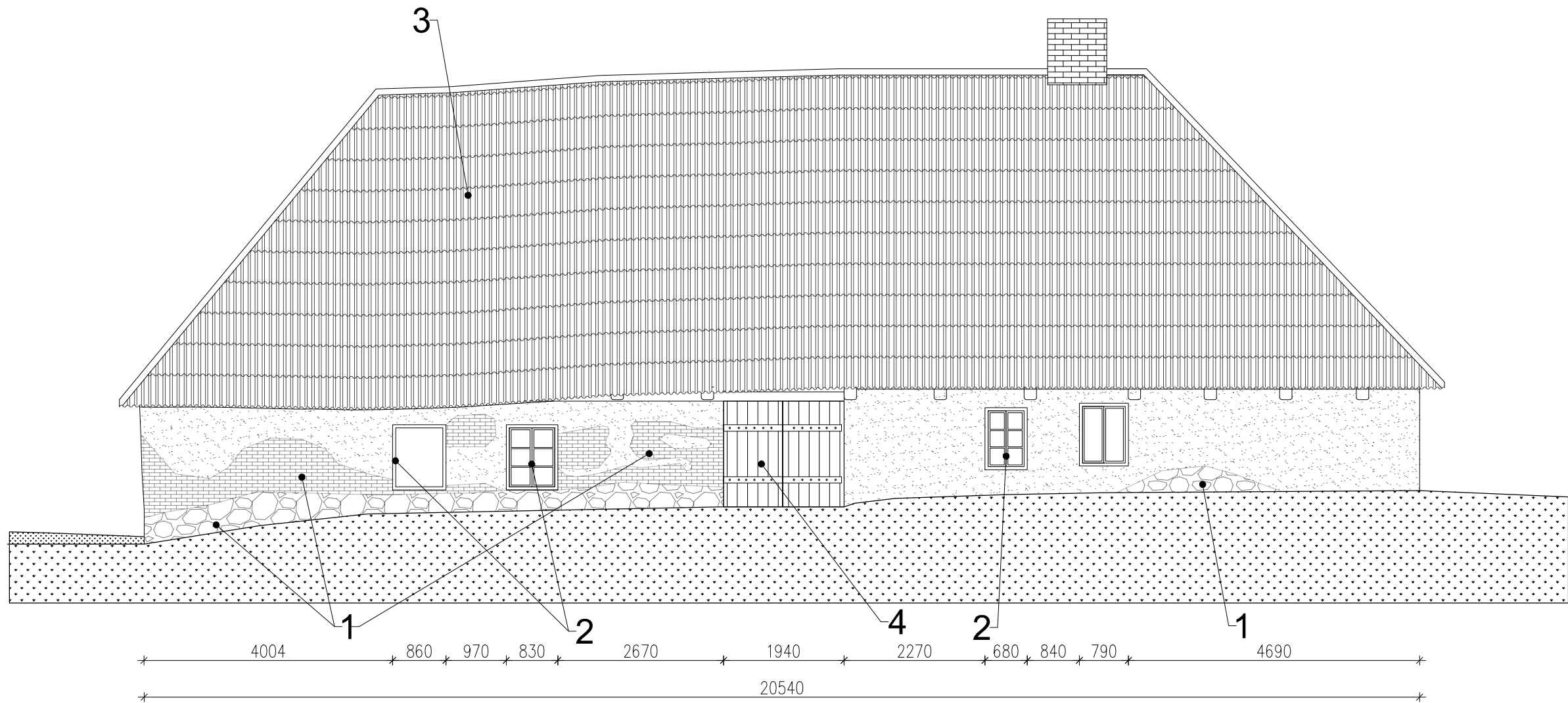
- 1. Kivimüürides on läbivad vertikaalsed praod
- 2. 2 vahetamatta akent on kehvast seisukorras ja tuleb asendada.
- 3. Uued puitaknad on heas korras
- 4. Hoone peasissekäiguks olev madal tahveluks on rahuldavast korras

Tellija: Mati Kivistik		Projekti staadium: Mõõdistusprojekt			
Objekt: Kõivsaare talu üksiklamu rekonstrueerimine		Joonise nimetus: 3. VAADE A			Mõõtkava: 1:80
	Projekteeris: A. Kikerman	Töö nr:	Eriala:	Joonise number:	Muudatus:
	Kontrollis: R.Mändmaa			03	
		Kuupäev: 26.02.2013	Fail:		Form:



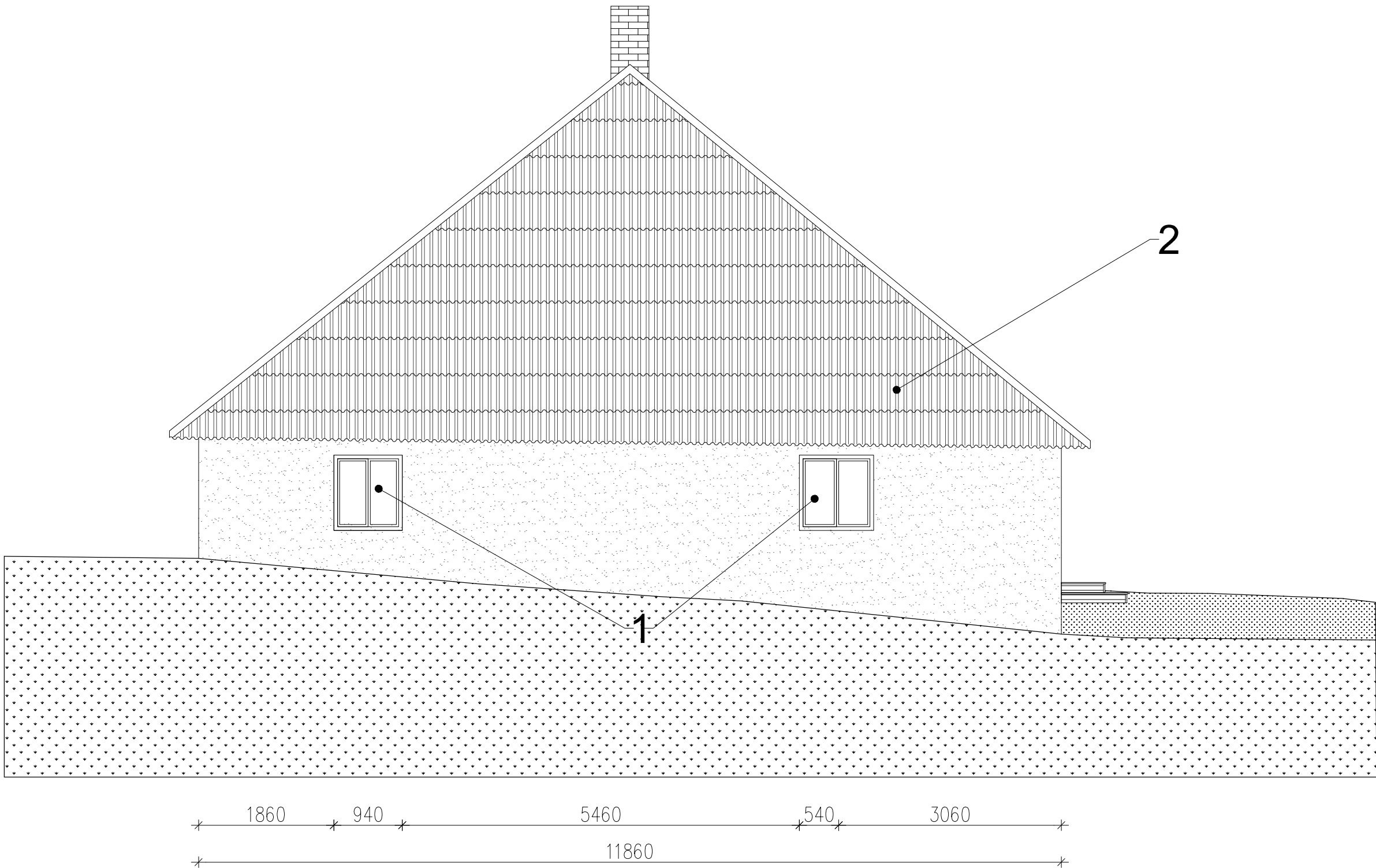
- 1. Kivimüürides on läbivad vertikaalsed praod, sein vajunud
- 2. 2 vahetamatta akent on kehvast seisukorras ja tuleb asendada
- 3. Suur osa krohvi on seinast maha kukkunud seina vajumise tõttu
- 4. Seinte vajumise tõttu on vajunud ka katus

Tellija:		Projekti staadium:				
Mati Kivistik		Mõõdistusprojekt				
Objekt:		Joonise nimetus:			Mõõtkava:	
Kõivsaare talu üksikelamu rekonstrueerimine		4. VAADE B			1:60	
	Projekteeris:	A. Kikerman	Töö nr:	Eriala:	Joonise number:	Muudatus:
	Kontrollis:	R.Mändmaa			04	
PRODUCED BY			Kuupäev:	26.02.2013	Fail:	Form:



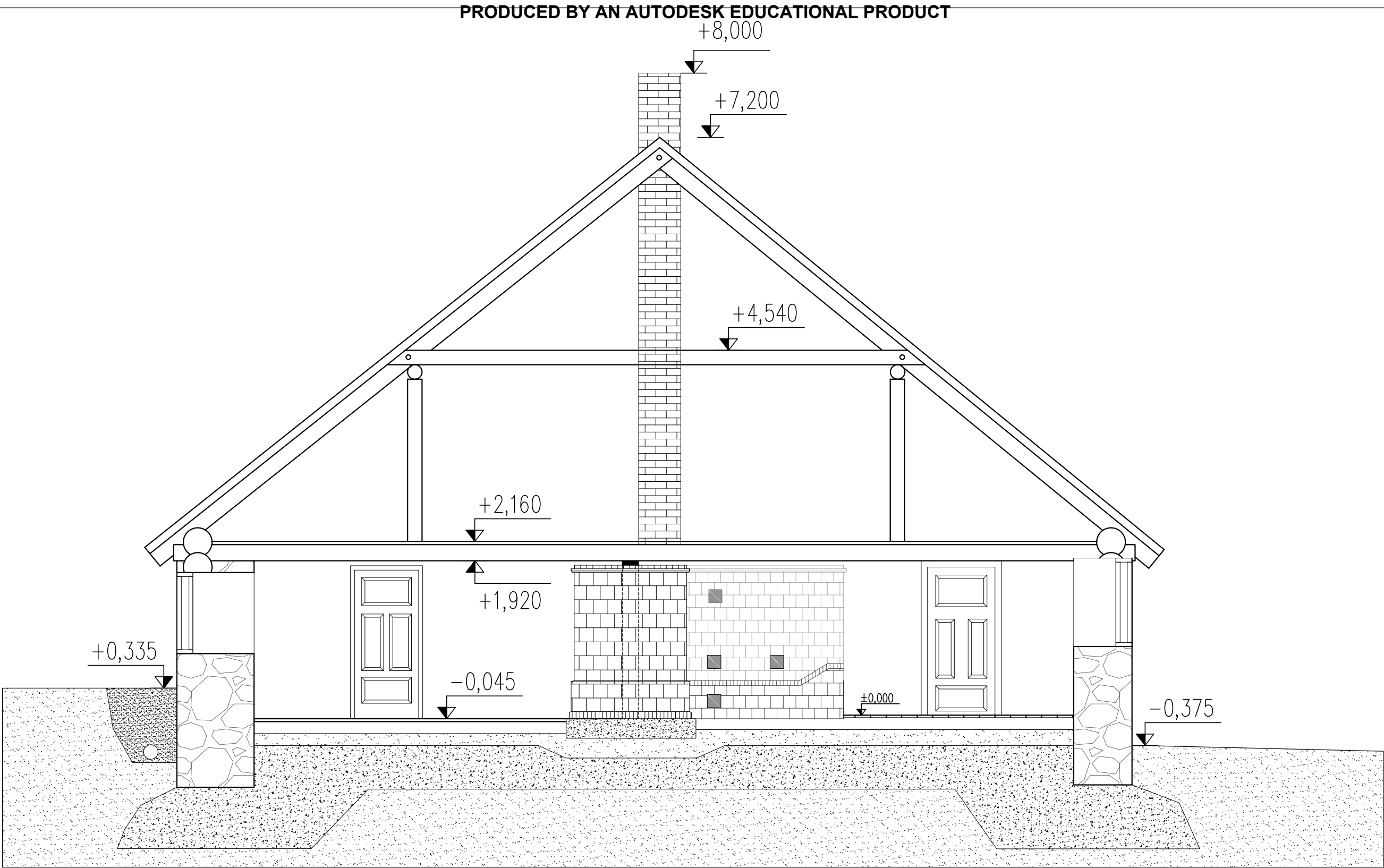
1. Suur osa krohvi on seinast maha kukkunud hoone vajumise tõttu.
2. 3 vahetamatta akent on kehvast seisukorras ja tuleb asendada.
3. Seinte vajumise tõttu on vajunud ka hoone katus.
4. Puidust väravad on pehkinud ja vajunud ning tuleb asendada.

Tellija:		Projekti staadium:			
Mati Kivistik		Mõõdistusprojekt			
Objekt:		Joonise nimetus:			Mõõtkava:
Kõivsaare talu üksiklamu rekonstrueerimine		5. VAADE C			1:80
	Projekteeris:	A. Kikerman	Töö nr:	Eriala:	Joonise number:
	Kontrollis:	R.Mändmaa			05
		Kuupäev:	26.02.2013	Fail:	Form:

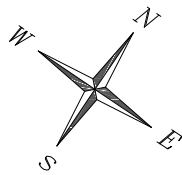


1. Uued puitaknad on head korras.
2. Katus on vajunud

Tellija: Mati Kivistik		Projekti staadium: Mõõdistusprojekt			
Objekt: Kõivsaare talu üksikelamu rekonstrueerimine		Joonise nimetus: 6. VAADE D			Mõõtkava: 1:60
	Projekteeris:	A. Kikerman	Töö nr:	Eriala:	Joonise number: 06
	Kontrollis:	R.Mändmaa			Muudatus:
Kuupäev: 26.02.2013			Fail:		Form:

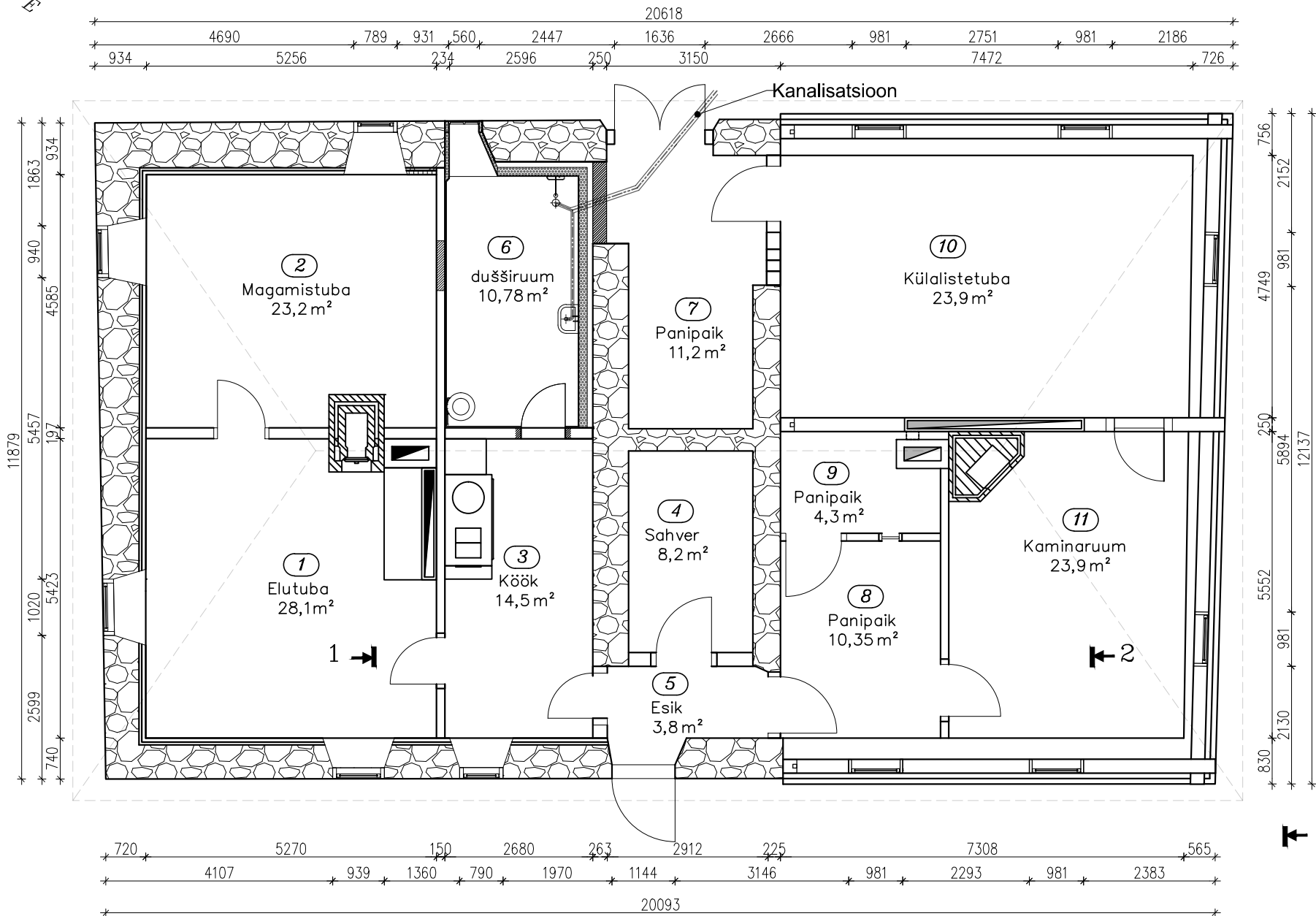


Tellija:		Projekti staadium:			
Mati Kivistik		Mõõdistusprojekt			
Objekt:		Joonise nimetus:			Mõõtkava:
Kõrvalhoone rekonstrueerimine Kõivsaare talu üksikelamu rekonstrueerimine		7. Lõige 1			1:50
	Projekteeris:	R.Mändmaa	Töö nr:	Eriala:	Joonise number:
	Kontrollis:	A.Kikerman			07
		Kuupäev:	28.02.2013	Fail:	Form:



↓ VAADE C

VAADE D
↓



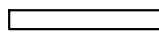
RUUMIDE EKSPLIKATSIOON

1	ELUTUBA	28,1
2	MAGAMISTUBA	23,2
3	KÖÖK	14,5
4	SAHVER	8,2
5	ESIK	3,8
6	DUŠŠIRUUM	10,78
7	PANIPAİK	11,2
8	PANIPAİK	10,35
9	PANIPAİK	4,3
10	KÜLALISTETUBA	35,1
11	KAMINARUUM	23,9
KOKKU ELURUUMID		147,58
KOKKU		176,15

Tingmärgid:



Maakivi/telliskivi segamüür



Palksein



Kinni ehitatav ava



Lammutatav ava

← VAADE B

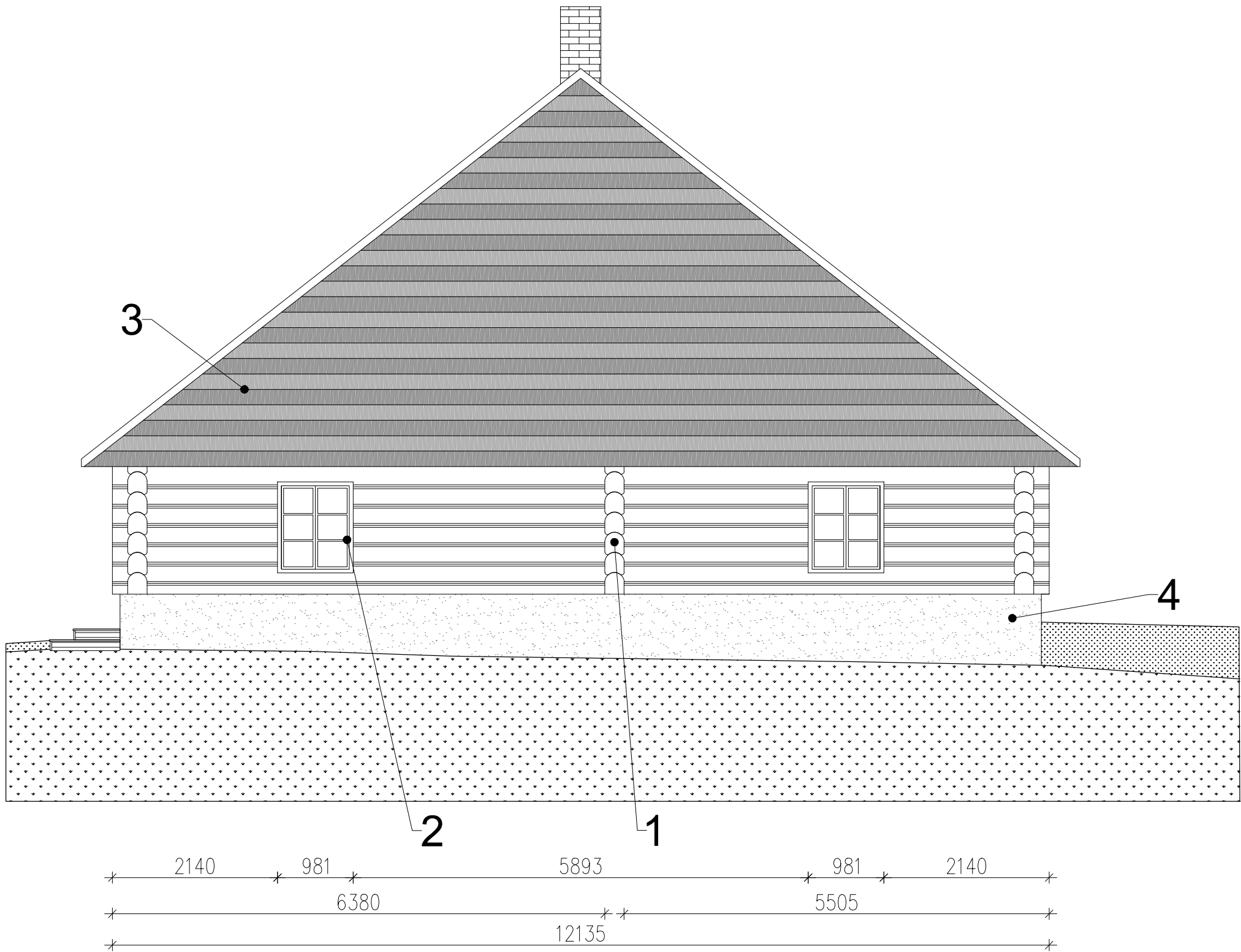
↑ VAADE A

Tellija:		Projekti staadium:			
Mati Kivistik		Eelprojekt			
Objekt:		Joonise nimetus:			Mõõtkava:
Kõivsaare talu üksikelamu rekonstrueerimine		8. Plaan			1:100
	Projekteeris:	A. Kikerman	Töö nr:	Eriala:	Joonise number:
	Kontrollis:	R.Mändmaa			08
		Kuupäev:	26.02.2013	Fail:	Form:



- 1. Uus kolmekorde laastukatus
- 2. Vajunud kivimüür asendatud palkseinaga, mis on vajumistele vastupidavam
- 3. Hoone peasissekäiguks olev madal tahveluks on rahuldavad korras
- 4. Uute puitakende ruudujaotus sarnane vanade akende omale
Mõõdud 980x 1180mm

Tellija:		Projekti staadium:				
Mati Kivistik		Eelprojekt				
Objekt:		Joonise nimetus:			Mõõtkava:	
Kõivsaare talu üksiklamu rekonstrueerimine		9. VAADE A			1:80	
	Projekteeris:	A. Kikerman	Töö nr:	Eriala:	Joonise number:	Muudatus:
	Kontrollis:	R.Mändmaa			09	
			Kuupäev:	26.02.2013	Fail:	Form:



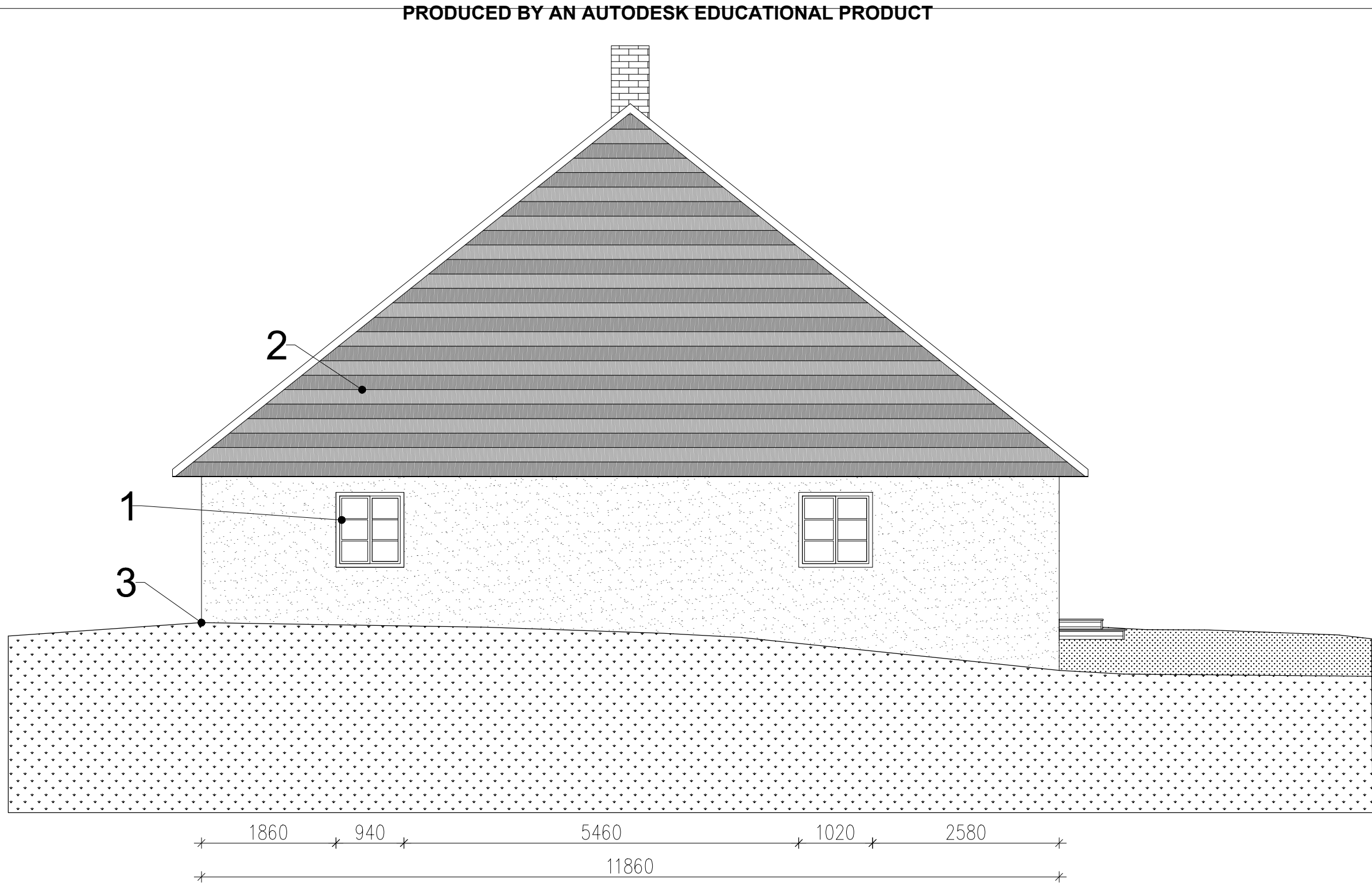
- 1. Uus palkidest vahesein
- 2. Uute puitakende ruudujaotus sarnane vanade akende omale
Mõõdud 980x 1180mm
- 3. Uus laastukatus
- 4. Palkseina alla jääv krohvitud kivimüür

Tellija: Mati Kivistik		Projekti staadium: Mõõdistusprojekt			
Objekt: Kõivsaare talu üksiklamu rekonstrueerimine		Joonise nimetus: 10. VAADE B			Mõõtkava: 1:60
	Projekteeris:	A. Kikerman	Töö nr:	Eriala:	Joonise number: 10
	Kontrollis:	R.Mändmaa			Muudatus:
Kuupäev: 26.02.2013			Fail:		Form:



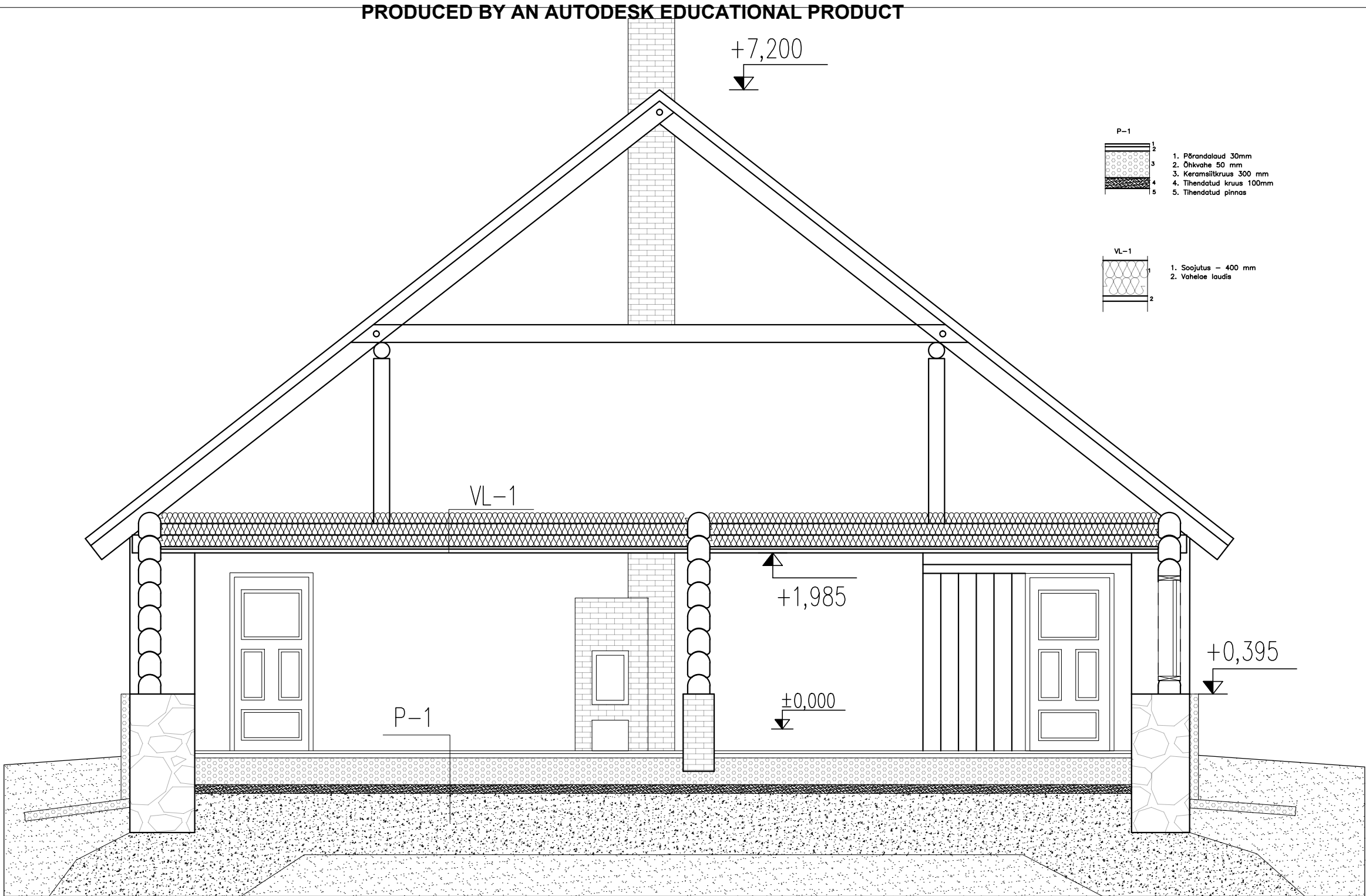
1. Uus kolmekorde laastukatus
2. Vajunud kivimüür asendatud palkseinaga, mis on vajumistele vastupidavam
3. Vanad puitväravad asendatud uutega
4. Uute puitakende ruudujaotus sarnane vanade akende omale
Mõõdud 980x 1180mm
5. Maapind viidud ~380mm allapoole ja tekitatud kallak hoonest eemale

Tellija:		Projekti staadium:			
		Mati Kivistik			
Objekt:		Joonise nimetus:			Mõõtkava:
		Kõivsaare talu üksikelamu rekonstrueerimine			11. VAADE C
					1:80
		Projekteeris:	A. Kikerman	Töö nr:	
		Kontrollis:	R.Mändmaa	Eriala:	
				Joonise number:	11
				Muudatus:	
		Kuupäev:		26.02.2013	Fail:
				Form:	



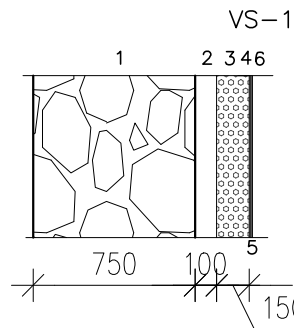
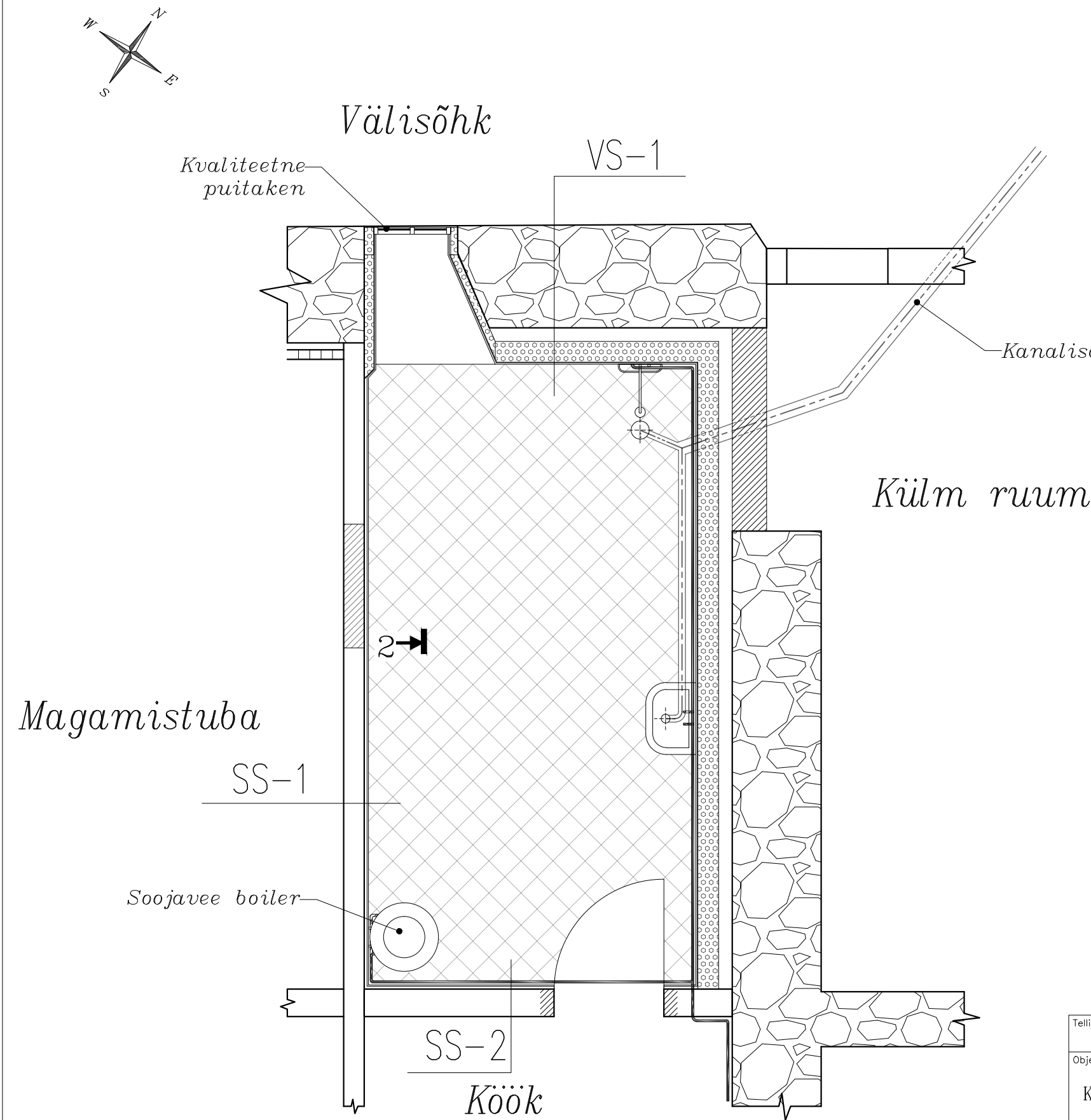
1. Uued puitaknad on head korras.
2. Uus laastukatus
3. Maapind viidud ~380mm allapoole

Tellija:		Projekti staadium:			
Mati Kivistik		Eelprojekt			
Objekt:		Joonise nimetus:			Mõõtkava:
Kõivsaare talu üksiklamu rekonstrueerimine		12. VAADE D			1:60
	Projekteeris:	A. Kikerman	Töö nr:	Eriala:	Joonise number:
	Kontrollis:	R.Mändmaa			12
		Kuupäev:	26.02.2013	Fail:	Form:

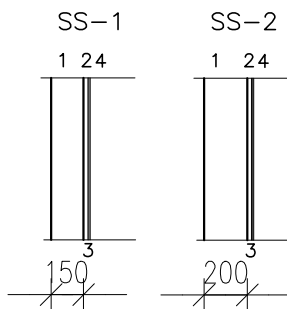


Tellija:		Projekti staadium:			
Mati Kivistik		Eelprojekt			
Objekt:		Joonise nimetus:			Mõõtkava:
Kõrvalhoone rekonstrueerimine Kõivsaare talu üksikelamu rekonstrueerimine		13. Lõige 2			1:50
	Projekteeris:	R.Mändmaa	Töö nr:	Eriala:	Joonise number:
	Kontrollis:	A.Kikerman			13
		Kuupäev:	28.02.2013	Fail:	Form:

PRODUCED BY AN AUTODESK EDUCATIONAL PRODUCT



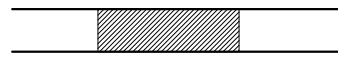
1. Maakivimüür 750 mm
2. Õhkvahe 100mm
3. Aeroc classic plokk 150mm
4. Tasandus krohv 50mm
5. Aurutõke(märgades piirkondades veetõke)
6. Keraamiline plaat paigaldussegul



1. Telliskivisein SS-1=150mm, SS-2= 200mm
2. Tasanduskrohv 20 mm
3. Aurutõke(märgades piirkondades veetõke)
4. Keraamiline plaat paigaldussegul



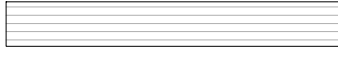
Maakivi müür



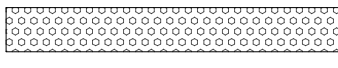
Kinni ehitatav ava



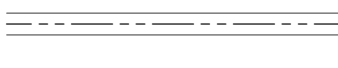
Lammutatav ava



Märg tsoon



Aeroc classic



Kanaliseatsiooni torustik



Külm vesi



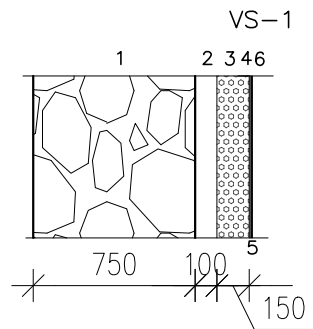
Soe vesi



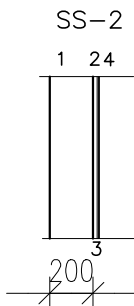
Äravoolutrapp

Tellija: Mati Kivistik		Projekti staadium: Eelprojekt		
Objekt: Kõivsaare talu üksikelamu rekonstrueerimine		Joonise nimetus: 14. Vannituba		Mõõtkava: 1:35
	Projekteeris: A. Kikerman	Töö nr:	Eriala:	Joonise number: 14
	Kontrollis:			Muudatus:
		Kuupäev: 26.02.2013	Fail:	Form:

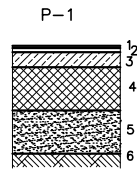
PRODUCED BY AN AUTODESK EDUCATIONAL PRODUCT



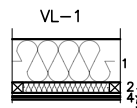
1. Maakivimüür 750 mm
2. Õhkvahe 100mm
3. Aeroc classic plokk 150mm
4. Tasandus krohv 50mm
5. Aurutõke (märgades piirkondades veetõke)
6. Keraamiline plaat paigaldussegul



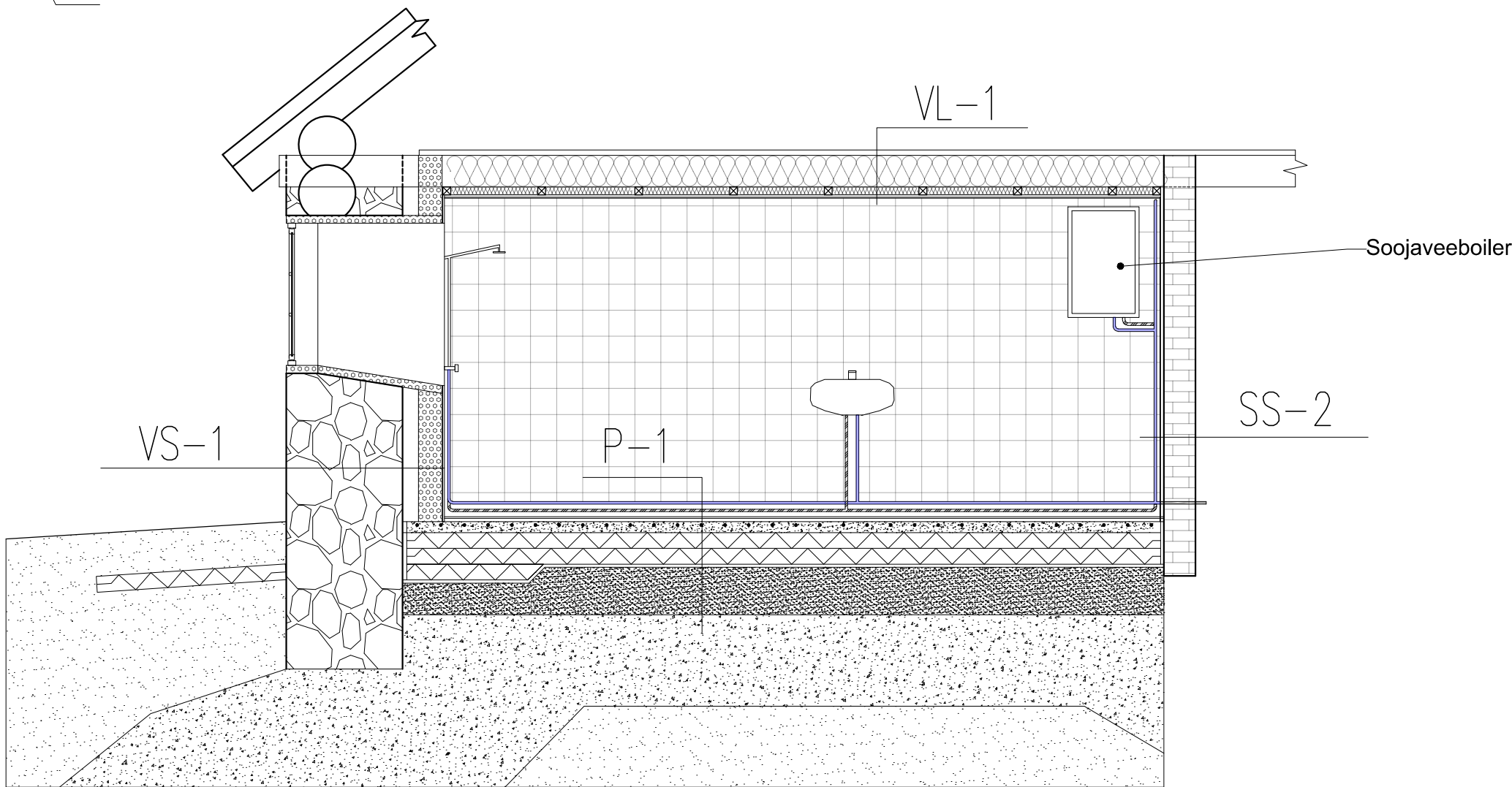
1. Telliskivisein 200mm
2. Tasanduskrohv 20 mm
3. Aurutõke(märgades piirkondades veetõke)
4. Keraamiline plaat paigaldussegul



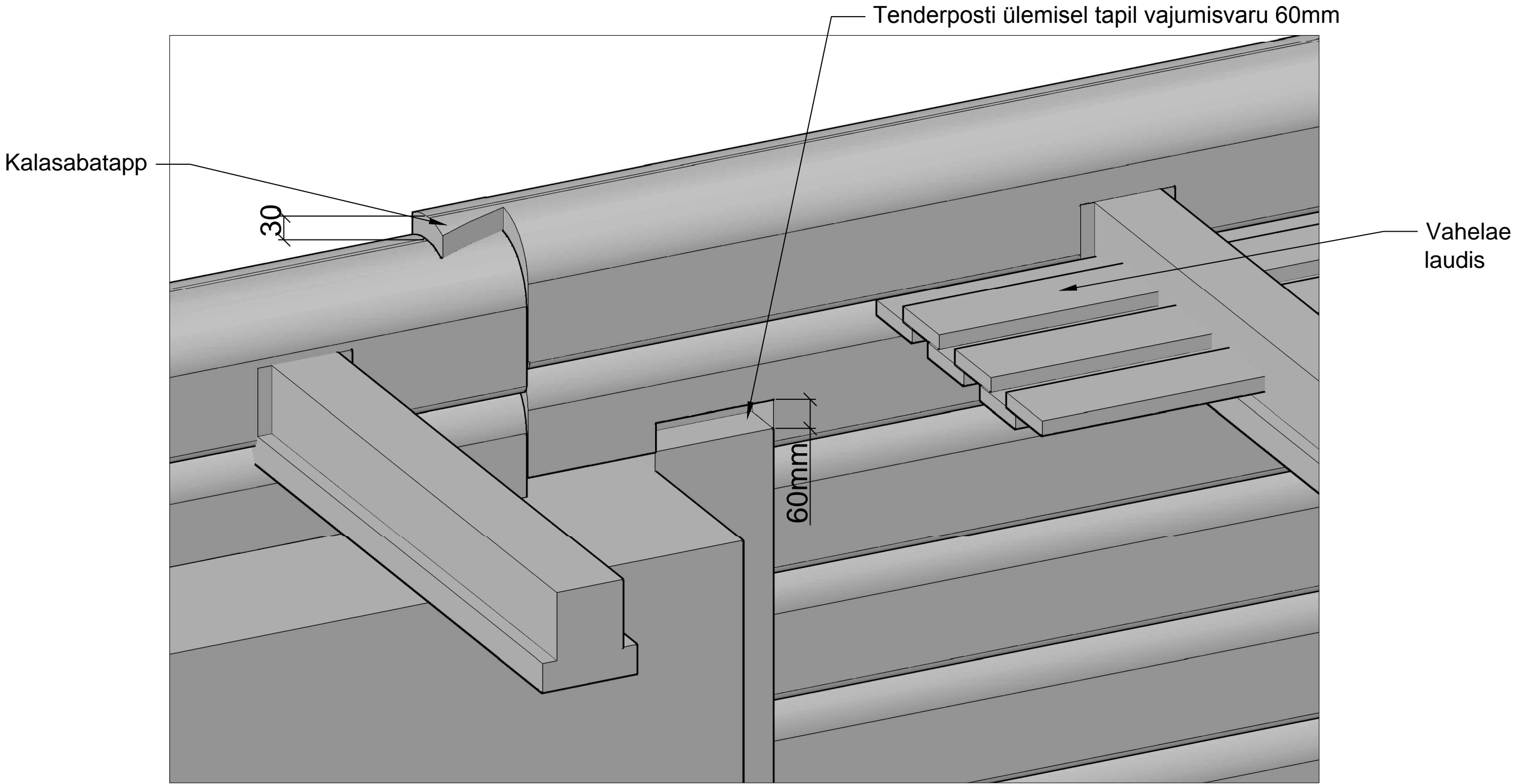
1. Keraamiline plaat –10 mm
2. Tasanduskiht ja veetõke–20mm
3. R/b plaat – 70mm
4. Vahtpolüstüreen – 200mm
5. Tihendatud killustik – 200mm
6. Tihendatud pinnas



1. Soojutus – 200 mm
2. Laagid– 50x50mm vahel soojustusvill 50mm
3. Fermacell plaat 15mm
4. Aurutõke (Märgades piirkondades veetõke)
5. Viimistlusmaterjal



Tellija: Mati Kivistik		Projekti staadium: Eelprojekt		
Objekt: Kõivsaare talu üksikelamu rekonstrueerimine		Joonise nimetus: 15. Vannitoa lõige		Mõõtkava: 1:35
	Projekteeris: A. Kikerman	Töö nr:	Eriala:	Joonise number: 15
	Kontrollis:			Muudatus:
Kuupäev: 26.02.2013		Fail:		Form:



Tellija:			Projekti staadium:		
Mati Kivistik			Eelprojekt		
Objekt:			Joonise nimetus:		Mõõtkava:
Kõivsaare talu üksikelamu rekonstrueerimine			16. Kivi ja palkseina ühendus		1:8
	Projekteeris:	A. Kikerman	Töö nr:	Eriala:	Joonise number:
	Kontrollis:	R.Mändmaa			16
PRODUCED BY AN			Kuupäev:	Fail:	Form:
			26.02.2013		