

Tartu Ülikooli IS



Andres Salu

15.10.2003



IT osakond

■ Hoonetevaheline arvutivõrk

- sh ka ühiselamud koostöös üliõpilaskülaga

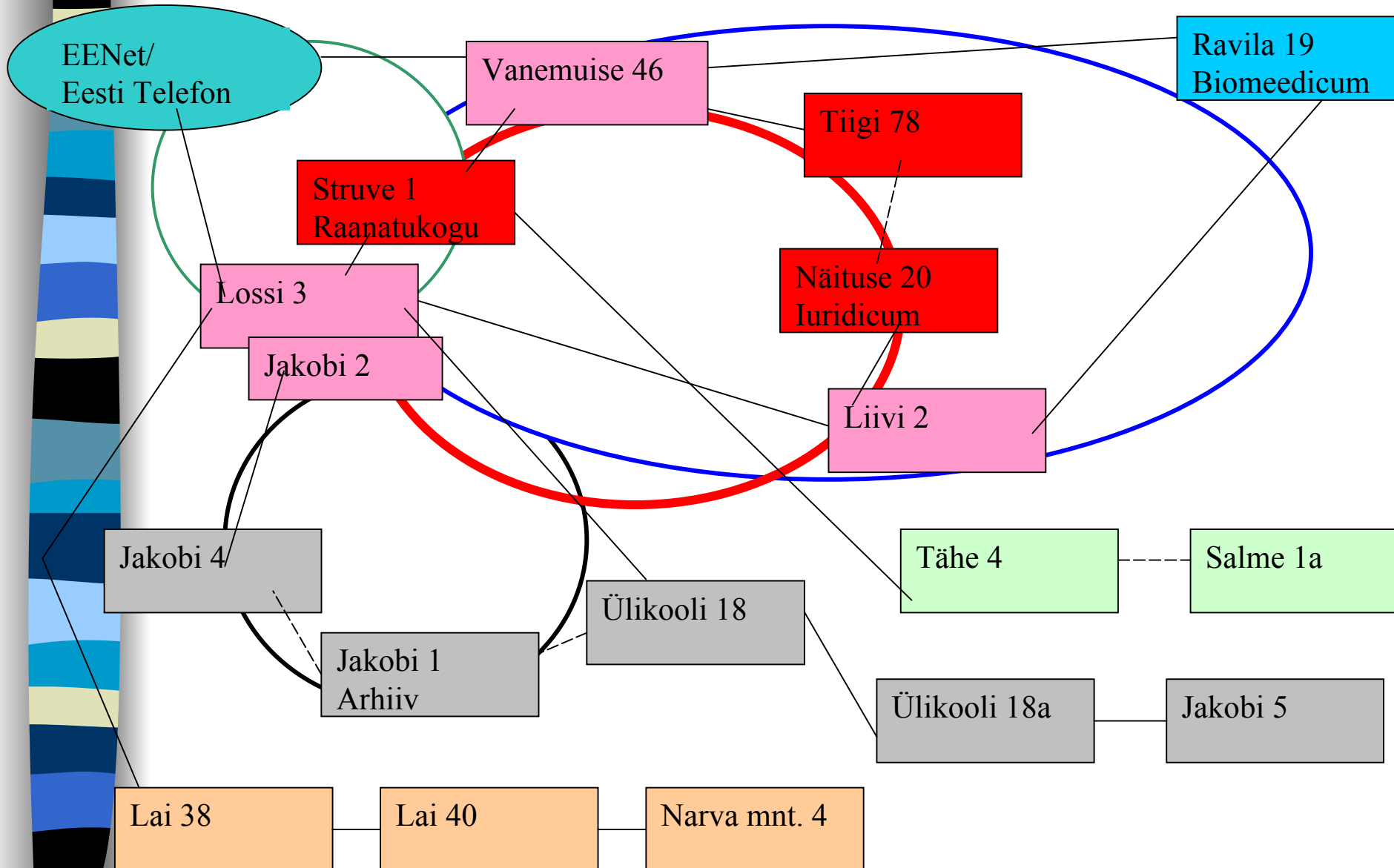
■ Keskserverite haldus

- *accounting*, e-post, listid, veeb, failihaldus jne
- varundus, nimeteenus, andmebaasid

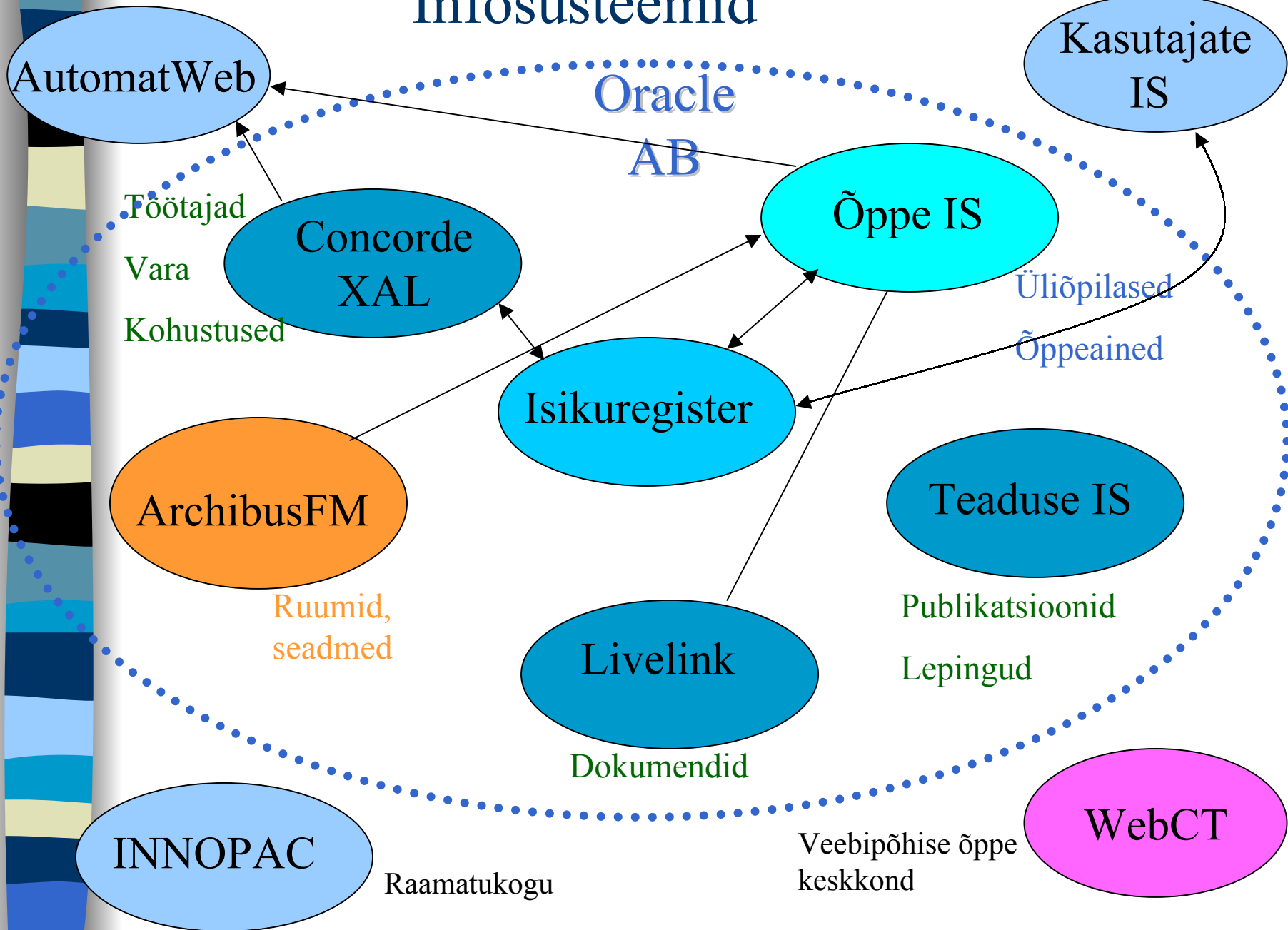
■ Kesksete infosüsteemide arendus ja hooldus

■ Kasutajatugi

1 Gbps ring(id) (2003 aasta lõpuks)



Infosüsteemid





Mis on tehtud?

- Finants-personal, Concorde XAL, 1998
- Teadusinfosüsteem, Aprate, 1999
- Dokumendihaldus, Livelink, 2000
- Haldusinfosüsteem, Archibus FM, 2001
- ÕIS, Cell Network, 2002
- Veebihaldus, AutomatWeb, 2003



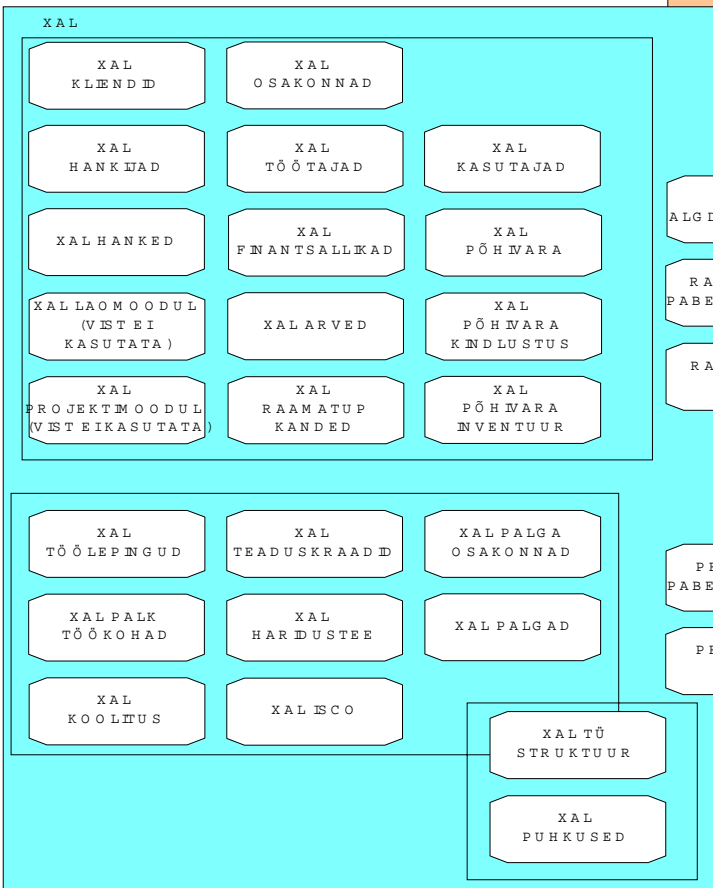
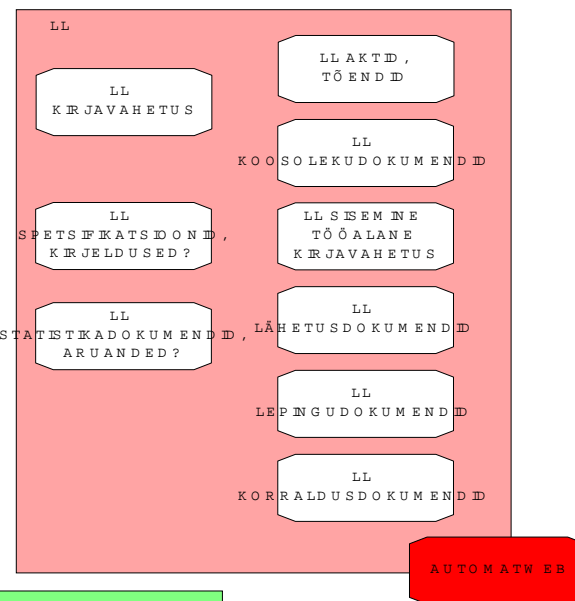
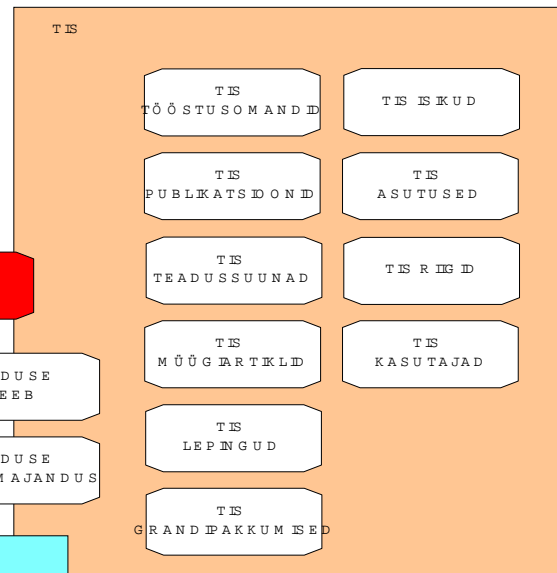
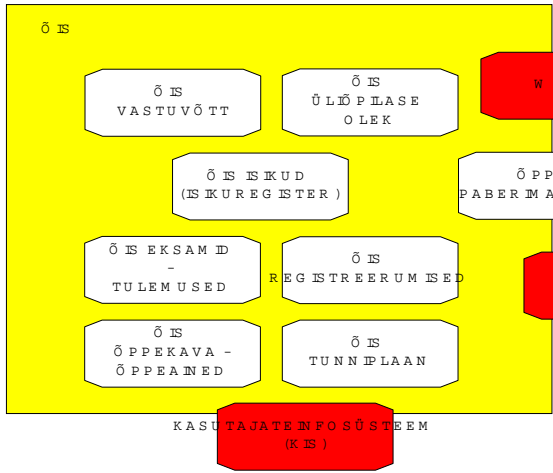
Muud infosüsteemid

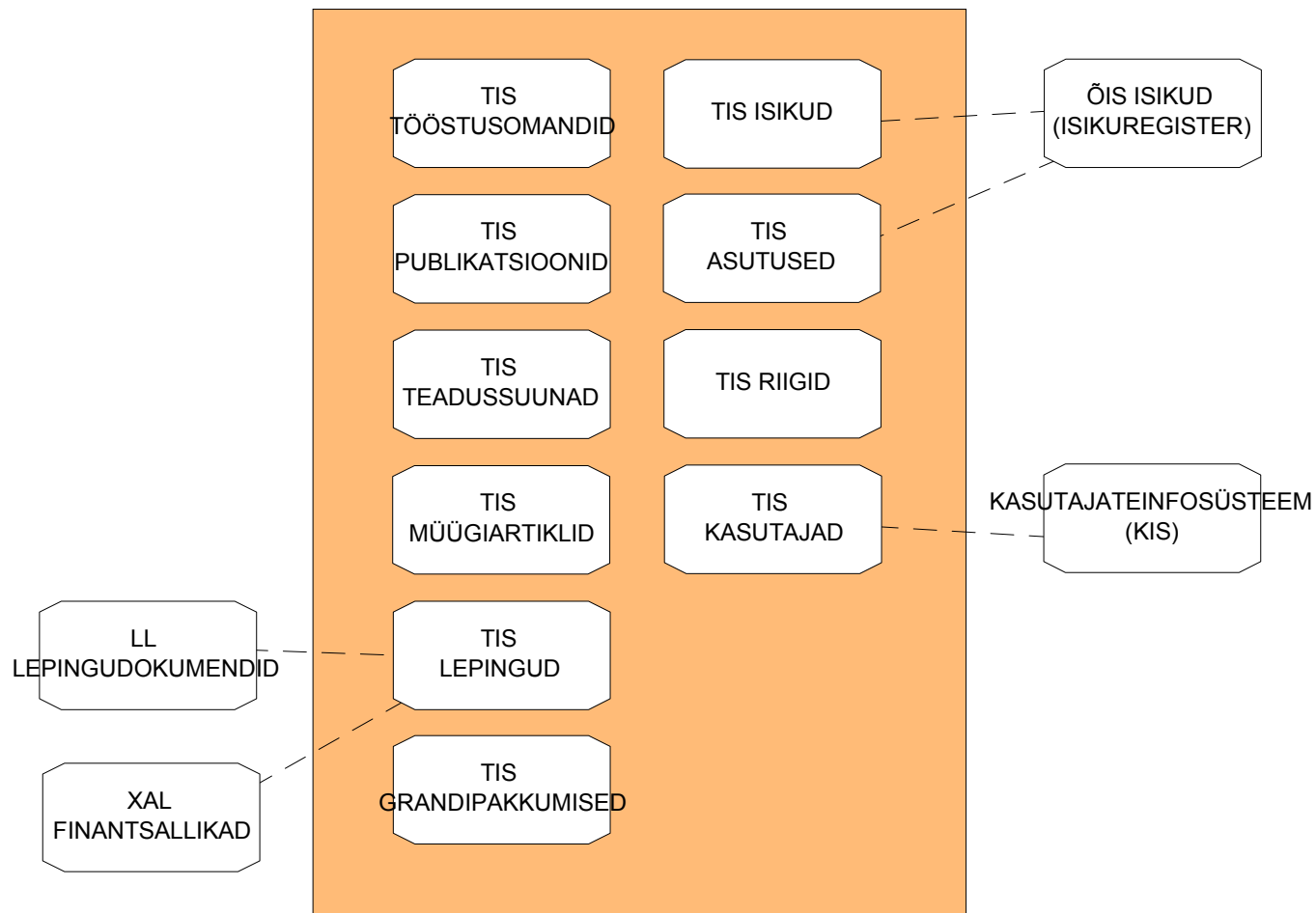
- Raamatukogu, Innopac
- Eelarvestamine, Kalle Hein, Excel
- Veebiõpe, WebCT
- Listide haldus, Sympa
- Telefonide kõnearvestus, Access
- Puhkuste arvestus, Oracle (ise)
- Võrguseadmete monitooring, Nagios



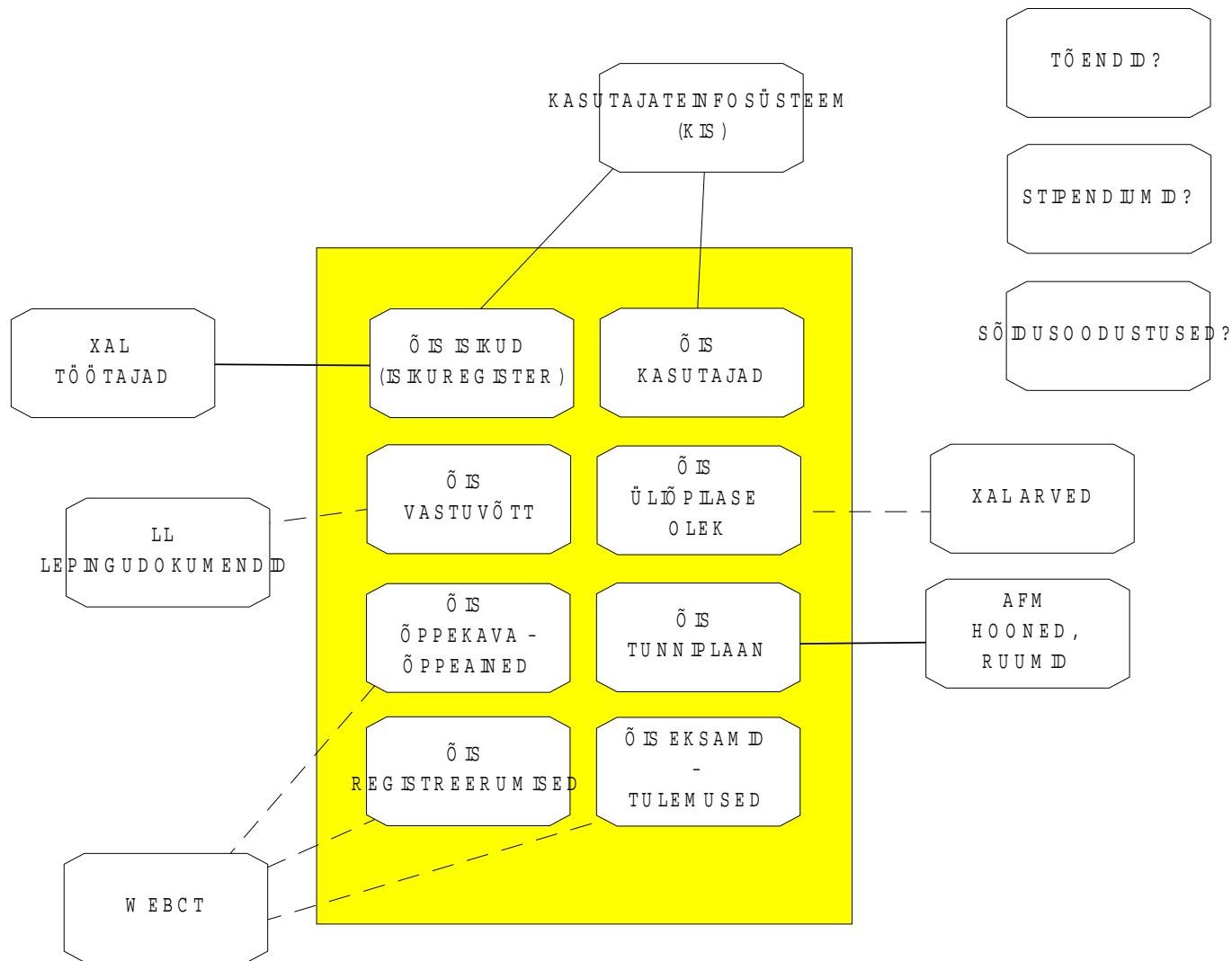
Mis on tegemisel?

- Kasutajate infosüsteem, 2003
- Tööprotsesside kirjeldamine





Teaduse infosüsteem - TIS



Õppeinfosüsteem - ÕIS

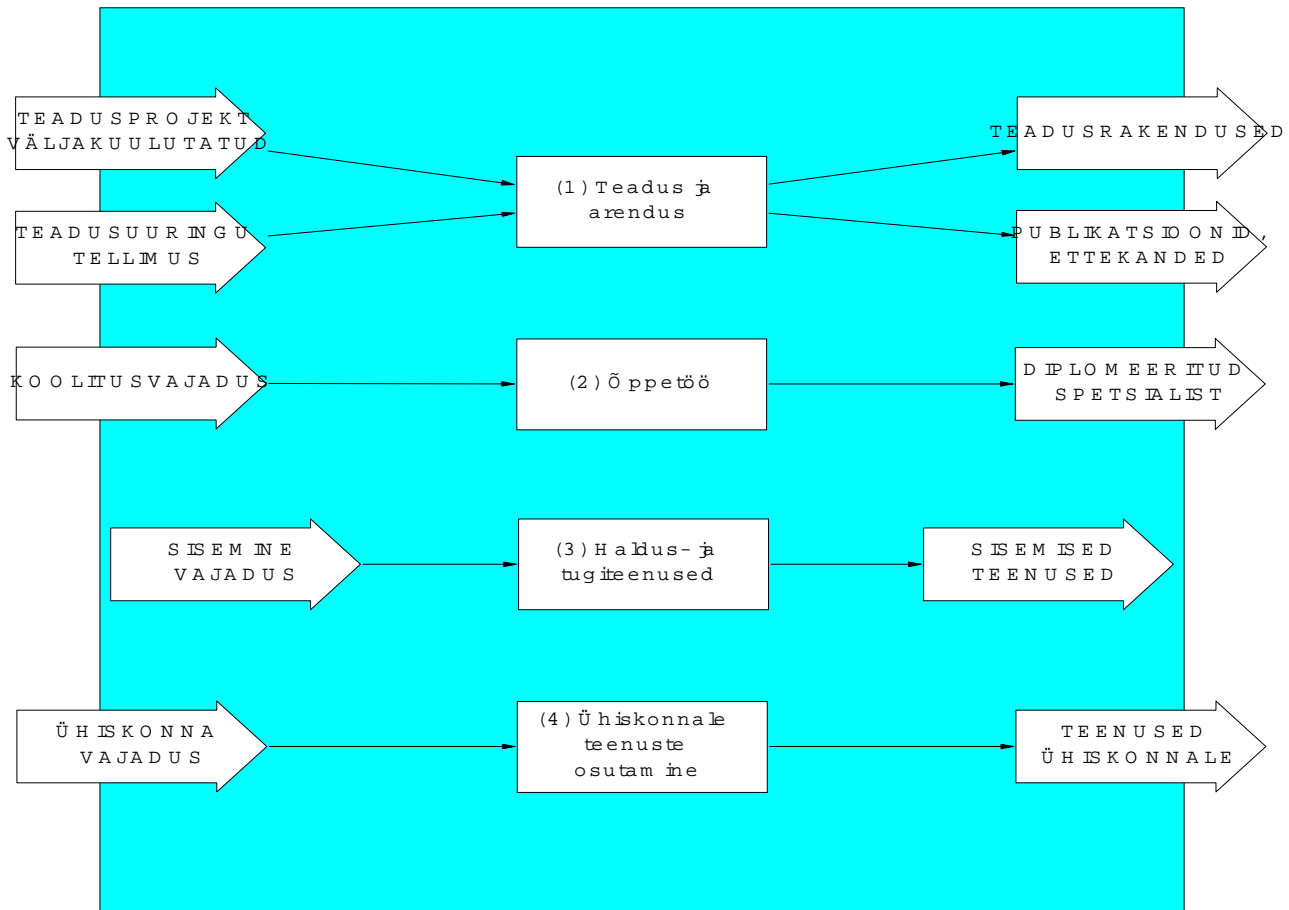


Tööprotsesside kirjeldus

■ Miks?

- Enam infosüsteemidest ainult ei piisa
- Seni infosüsteemid liialt valdkonna kesksed
- Vajadus riskasutuse järele
- Vaja määratleda infohulkadele vastutajad
- Motivaatorid andmete sisestajatele

Põhiprotsessid, üldpilt



Haldus- ja tugi

(3.3)
Finants-eelarvestamine
ja raamatupidamine

Juhtimine???

(3.5)
Asjaajamine

(3.1)
Teabekorraldus

SISEMINE
VAJADUS

(3.6)
Rahvusvaheline
koostöö

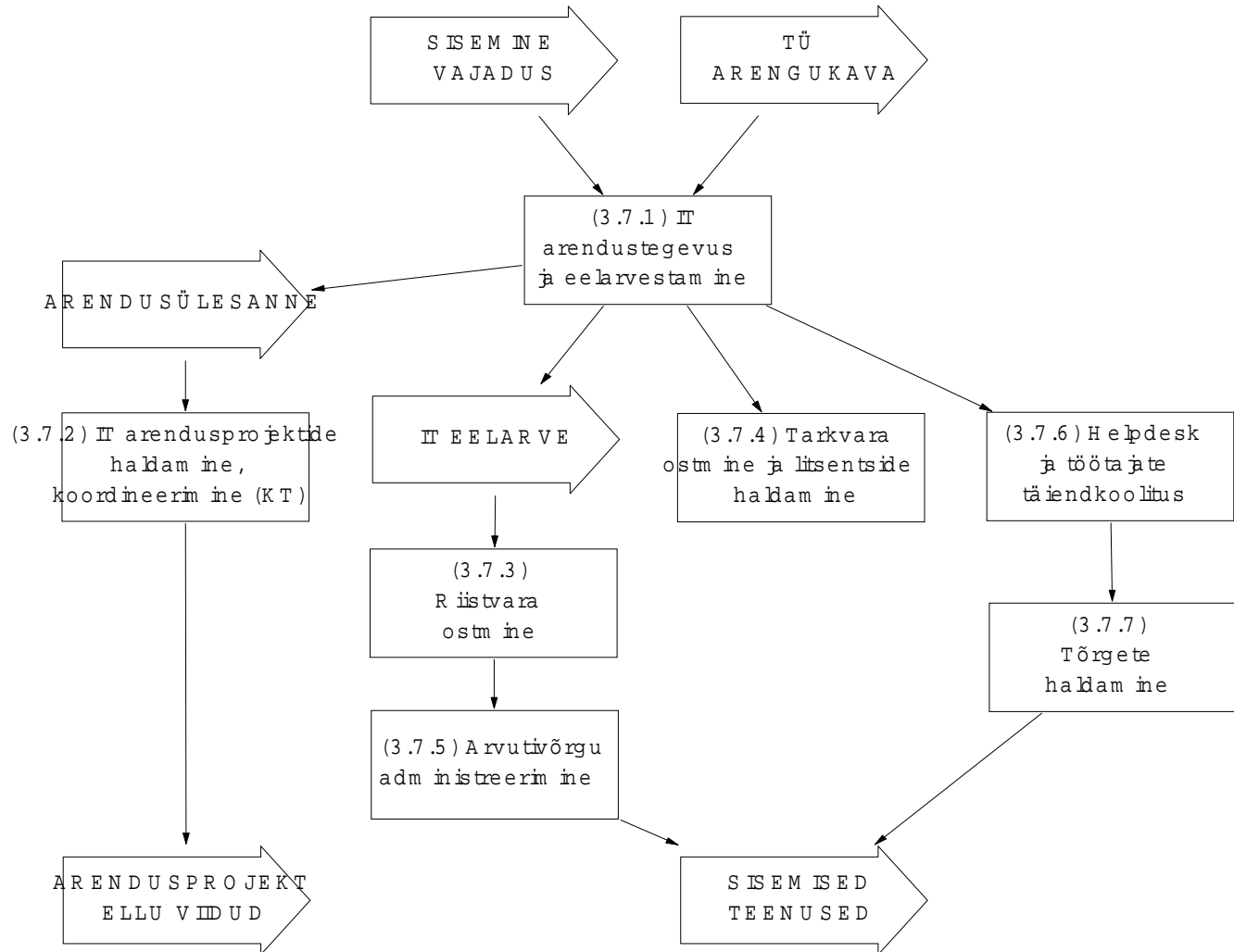
SISEMISED
TEENUSED

(3.2)
Personalitöö

(3.7) IT
tegevused

(3.4) Haldus- ja
majandustegevus

IT tegevused





Mis edasi?

- Keskse isikute registri lõplik ristkasutuse käivitamine ja kasutajate infosüsteemi (KIS) lõplik juurutamine (*märksõna LDAP*)
- XAL asendada Axapta'ga
- TIS vajab tõsist uuendamist
- Võimalik Livelinkist loobumine
- Dok.-haldus integreerida ÕIS-i ja uuendatud TIS-ga
- Kasutajakeskse infoportaali loomine (2005)



Veel uitmõtteid?

- Kontaktide haldus (CRM?)
- Ühiskalendrite haldus



■ Küsimused