

Lääne-Eesti

Ühispank

MÄRJAMAAL,
OMA MAJAS
Telef. Märjamaa 32.

Avatud iga päev.

Võtab raha hoiule, makstes ajako-
hast protsenti; raha väljamaksmine
sünnib igal ajal, igas suuruses, ilma
ette teatamiseta. Hoiusummad hoi-
takse saladuses.

Annab välja laene, lühikese ja pika-
ajalisi, liikumata varanduste ja pan-
tide kindlustusel ning käemeeste
vastutusel; diskonteerib vekslid.

Võtab oma peale vähese tasu eest raha-
saatmisi sise ja välismaale.

Võtab oma peale rahasissenõudmisi
vekslite järgi.

*Annab välja garantiisid.
Ostab ja müüb kulda.*

Kõige suurem maapank
Põhja-Eestis, asutatud 1911. a.
Lääne-Eesti Ühispank
— Märjamaal

TARTU ÜLIKOO oma majas
RAAMATUKOOL Telefon Märjamaa 32

Esimene Põllumajanduslik

Kauplus

Hans Saul

MÄRJAMAAL

Kiriku vastas — omas majas

Saadaval kõik põllumajanduskaubad, nagu: põllutööriistad, masinad suures valikus Rootsi, Ameerika ja kodumaa tehastest — ehitustarbed, kaevu pumbad torud — põllurammu, gips, lubi, värnits.

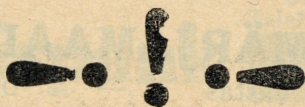
Koloniaal kaubad: riie, puda kaup, maitseained.
jne. jne.

Mida aga iganes keegi vajab talus või alevis.

Hinnad võistlemata odavad, teenimine lahke, alati valmis olles ostja soovi kohaselt.

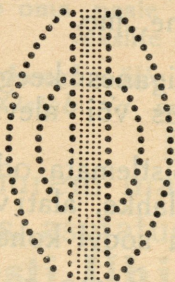
HANS SAUL
Märjamaal.

Kooliõppurid, lastevanemad



Algavaks koolihooajaks soovitan osta kõik kooli õppeabinõud, kooliraamatud nende kotid, vihud pliiatsid, tint, suled, värvid, pintslid, jne. Kõik koolis tarvisminevad tarbed

Jaan Sepp'a raamatukauplusest Märjamaal



Suur valik, hinnad odavad. Kalendrite hooajal igale ostjale taskukalender hinnata kaasa.

Lääne Elu

ON SISUKAM JA
ODAVAM AJALEHT

Tellimisi võtavad vastu kõik postkontorid.

Toimetus ja talitus:
Haapsalus, Karja
tän. 7. telef. nr. 180.

„Lääne Elu“ on ainuke
Läänemaa ajaleht. Iga tead-
lik läänlane peab lugema
oma maakonna
häälekandjat.



l g a t a l u p i d a j a l o e b

Eesti põllumeeste seltside häälekandjat

„PÕLLUMEES't“

Ilmub Eesti Põllumeeste Keskseksi väljaandel kaks korda kuus, maksab kaks krooni aastas ja 120 s. põolaastas.

„Põllumehe“ tellijaile antakse t a s u t a: I Põllumajandusliku ühistegevuse kuukiri „ÜHISJÕUD“. Ilmub Põllumajanduslikkude Ühisuste Revisjoniliidu väljaandel. Maksab eraldi tellides 120 senti aastas. II. Põllumajanduslik noorsoo kuukiri „MAANOORED“. Ilmub Eesti Põllumeeste Keskseksi väljaandel. Maksab eraldi tellides 120 snt. aastas.

Tellimisi võtavad vastu kõik postiasutused, kus tuleb raha sisse maksta posti jooksvale arvele. Tallinn 153. „Põllumehe“ talitus ja toimetus on Tallinnas, Pikk tän. 40, postkast 54. „Põllumehe“ talitus.

Jaan VOKK'i

kauplus Märjamaal Aasmani majas.

Saadaval kõikisugu kaubad, nagu põllutööriistad, kunstväetis, riidekaubad, jalatõud suures valikus. Ehitustarbed, hinged, lukud jne. Jalgratta osad, plekknõud, hobuserauad, surnupärjad j. n. e.

Teenimine lahke ja sõbralik.

J. VOKK.

A-103245

MÄRJAMAA
PÕLLUMEESTE
SELTSI

25. a. juubeli puhul korraldatava
LÄÄNEMAAKONDLIKU
NÄITUSE

NIMEKIRI

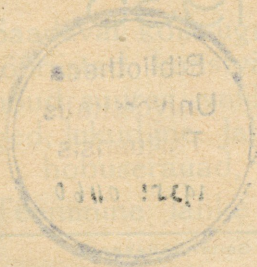
Märjamaal, 31. aug. — 1. sept. 1935. a.

ARHIIVKOGU

1910.—1935



Märjamaa Põllumeeste Seltsi väljaanne
F-a P. Tamverk'i trükk Haapsalus, Karja tän. 7. 1935.



Näituse päevakord.

Laupäeval, 31. aug. 1935 a.

- Kell 11: näituse ruumide avamine vaatajatele ja auhindamise algus.
" 12: muusika avamäng
tervitus M. P. Seltsi esindajalt
avakõne ja avamine
M. P. Seltsi 25 a. tegevuse ülevaade
tervitused
muusika
" 20 näituse ruumide sulgemine.

Pühapäeval, 1. sept. 1935 a.

- Kell 9: näituse ruumide avamine
" 10—12: muusika
" 10: Tori noorhobuste näitus
" 10: akende puhastamise võistlus
" 11: Eesti noorhobuste näitus
" 11: kartulakoorimise võistlus
" 12: lüpsivõistlus
" 13: künnivõistlus
" 14; lauakatmise võistlus
" 15—17: muusika
" 16; auhindade väljaandmine
" 18: näituse lõpp
" 20: pidu Kaitseliidu Kodu saalis.

Näituse korraldus ja juhtimine

Näituse korraldaja on Märjamaa Põllumeeste Selts.

Seltsi esimees — A. Ojasson
abiesimees — A. Mölder
kirjatoimetaja — R. Mäekom
abikirjatoimetaja — A. Leesmann
kassahoidja — E. Bilis.

Näituse üldjuhataja — R. Mäekom
abid: A. Ojasson, A. Venek

Näituse büroo: juhataja — E. Bilis,
abid: E. Haav, A. Aalbau, A. Tiits, A. Kalju, O. Seelmann, O. Kull, V. Pöldre, A. Talu, S. Tomson, I. Jõerand.

Kassatoimkond: juhataja — E. Bils,
abid: I. Tare, A. Laurik, V. Feldmann, A. Ivek, A.
Jansen, I. Zimmermaon, V. Oldekop, S. Tomson.
Korrapidajad: I. Oldekop, J. Vartman, J. Tömp, J. Tiits,
J. Valdmann, E. Venek, K. Püü, A. Riidebach, J.
Schönberg, J. Ungermann, J. Haak, A. Tammesalu.
Revidendid: B. Mitt, J. Oldekop, T. Haman.
Tulekaitset korraldab Märjamaa V. Tuletõrje Selts.
Arstiabi õnnetusjuhusete puhul annab Dr H. Rumma.
Osakondade juhatajad ja auhindajad: Iga osakonna ees.

Näituse tegelaste märgid

Näituse juhatusel: sinine-punane.
Osakondade juhatajail: sinine-valge.
Auhindajail: valge.
Korrapidajail: punane.
Büroo tegelasil: sinine.
Kassa tegelasil: punane-valge.

Pääsetähtede hinnad ja platsirahad.

Alaline pääsetäht 2 päevaks 150 senti. Ühekordne pääsetäht 50 senti.

P e o l e: toolid I kr., I pl. — 75 senti, II pl. — 50 senti,
III pl. — 35 senti ühes tantsuga.

Märkus: Näituse väljapanekutele antakse igale üks
pääsetäht kogu aja pääle.

Platsiraha võetakse iga ruutmeetri põranda-, laua- ja
seinapinna eest hoones ja katuse all 50 senti, lahtisel plat-
sil 25 senti. Kui asi seina ja põrandat ehk lauda ühtlas-
tarvitab, siis võetakse seina eest pool hinda. Hobuse,
veise, sea ja muu väikelooma lahtri või puuri eest 50 senti.
Kauplemise otstarbel näitusele toodud väljapanekute pealt
võetakse veel eraldi maksu 2% müügihinnast, näituse juha-
tuse määramise järele.

Jalgratta hoiuraha näitusel 10 senti.

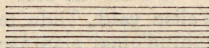
Auto seisuplatsi eest 25 senti igakordsel platsile tu-
lekul.

Väljapanekute platsiraha tasutakse kohe osa-
konna juhatajalt saadud tähe järele näituse büroo
kassasse.

Tähelepanuks väljapanijaile.

1. Ruumid ja kohad jaotab näituse juhatus ja osakondade juhatajad näitavad väljapanijatele kohad kätte.
2. Väljapanemine sünnib väljapanija korraldusel ja kulul ja peab lõpule jõudma 31. aug. kella 11-ks.
3. Näituse juhatus ei vastuta väljapanekute rikete ega kaotsimineku eest.
4. Müüdavate väljapanekute külge peab väljapanija kinni-
tama müügihinna ja müügiteate.

5. Väljapanijad on kohustatud täitma näituse juhatus ja osakondade juhatajate korraldusi. Vastasel korral on näituse juhatusel õigus väljapanekuid näituselt kõrvaldada ilma platsiraha tagasi maksmata.
6. Näituse kestusel ei tohi väljapanija: a) näituse juhatus poolt ülespandud teateid ja auhindu maha võtta, b) väljapanekuid ilma näituse juhatus loata ära viia, c) ebaõigeid ja kõlbmatuid teateid ja reklaame välja panna.
7. On väga soovitatav et väljapanijad viibiks võimalikult rohkem oma väljapanekute juures ja annaksid vaatajatele lähemaid seletusi.
8. Asjad, mis ühe päeva jooksul peale näituse lõppu ei ole näituse platsilt ära viidud, omandab M. P. Selts, kui selle kohta ei ole teisiti kokku lepitud.



I osakond.

Maaviljus ja maaparandus.

Juhataja: agr. H. Riimann,
„ abi O. Zimmermann.

Auhindajad: J. Piliste, E. Taska, A. Siil, H. Riimann, J. Jürisson, J. Lintrop, M. Perdi.

1. jsk. Maaparandus ja kultuurrohumaad.

Tõnis Ervin

Velise vald, Tiidu talu.

1. Maaparandus, tehtud omal algatusel, viljaks — segavili.

Joh. Reidma

Hageri vald, Matsoni talu.

2. Maaparandus tehtud 8 ha. Kultuur karjakoplid.

Ants Jansen

Märjamaa vald, Vaimõisa küla, Katsepaju talu.

3. Maaparandus tööd tehtud 7 ha. Viljaks: segavili, hein, kanep.

Ants Ventser

4. Maaparandus tehtud 25 ha. Viljaks: Kõrsviljad, heinad.

Ants Treiberg

Märjamaa vald, Vaimõisa küla, Posti talu.

5. Maaparandustööd tehtud 12 ha.

Jaan Vann

Varbola vald, Põlli küla, Vistla talu.

6. Maaparandustööd tehtud 10 hekt.

Orgita kodumajanduskooli talu

Haimre vald, Orgita mõis.

7. Mitmesugused rohumaad liigid.

Jaan Zimmermann

Haimre vald, Jõeääre küla, Käärü talu.

8. Maaparandustööd tehtud 8 ha.

Ants Miks

Märjamaa vald, Tolli küla, Rätsepa talu.

9. Maaparandustööd tehtud 3,4 ha.

Oskar Riiberg

Luiste vald, Irvekopli talu.

10. Maaparandus põllu- ja heinamaal. Maaparandus-
plaanid.

2. jsk. Seemne- ja sordivilja kasvatus.

Orgita km. kooli talu

Haimre vald, Orgita as.

11. Naeris-Ostersundom, kartul-Odenwaldi sinine, Deodara,
Majestic.

Eduard Bils

Haimre vald, Raadiko talu.

12. Kaera sortide reas katsed.

13. Heinaseemne kasvatus. Pärisaruhein hyngby ja Jõ-
geva 54. Timot Jõgeva 54.

14. Sordikartuli seemne kasvatus. Duke of Jork, Majestic
Pepo, Kalev.

Oskar Riiberg

Luiste vald, Irvekopli talu.

15. Karjakopli ja rohumaade paranduse katsed.

Sordikasvatus.

16. Sangaste rukis, Sangaste nisu, suinisu diamant, oder
printses, kaer Võit, kartul: Odenwaldi sinine, Deodara.

Jaan Üürike

Vigala vald, Ilmandu talu.

17. Kartuli sortide võrdluskatsed liivamaal Kalev, Kungla,
Kalevipoeg, Odenwaldi sinine.

18. Söödajuurvilja sortide võrdluskatsed.

19. Lina katsed.

Osvald Zimmermann

Haimre vald, Ala küla, Matsaru talu.

20. Kaera sortide reaskatsed 10 sordiga.

Joh. Reidma

Hageri vald, Matsoni talu.

21. Sordivilja kasvatus: Päris aruhein, punane aruhein,
hiline nurmik, timut, suinisu Diamant.

Heints Riimann

Luiste vald, Tiinuse küla, Tõnise talu.

22. Sordikartulid; Deodara, Pepo, Odenwaldi sinine, Si-
leesia, Up do date.

3. jsk. Põldtaimekasvatus

Eduard Bil

Haimre vald, Raadiko talu.

23. Sööda juurviljad; Naeris Ostersundom ja Bortfelder, Peet Eckendorf, kaal Bangholm.

Gustav Viisemann

Tolli küla, Vanakõrtsu talu.

24. Kogu sööda juurvilju.
25. Kartulid: Varane roosa, Väike-verev, Majestic, Deodara, Odenwaldi sinine.

Arnold Leesmann

Haimre vald, Jaagu talu.

26. Sangaste rukis.

Ado Ervin

Velise vald, Hansu talu.

27. Lina.

Joh. Reidma

Hageri vald, Adila küla, Matsoni talu.

28. Juurviljad, söödanaerid jne.

Oskar Riiberg

Luiste vald. Irvekopli talu.

29. Tali rukis, tali nisu, sui nisu, oder, kaer, naeris Ostersundom, naeris Eesti, peet Eckendorf, peet Barres Taroe, kartul Odenwaldi sinine.

Jüri Topmann

Haimre vald, Mõisamaa-Metsküla.

30. Kartul Majestic.

Eduard Bil

Haimre, Raadiko.

31. Põldhernes, Soolo hernes.

Jaan Vann

Varbola vald, Põllu küla, Vistla talu.

32. Sööda juurviljad, kartulid: Deodara, Väike-verev, põldhernes.

Elviine Kutser

Tuudi p.-ag.

33. Kõrsviljad, kartulid.

Osvald Zimmermann

Haimre vald, Matsaru talu.

34. Kartul „Kalev.“

4. jsk *Aiandus-Mesindus.*

Orgita km kooli talu.

Haimre vald, Orgita as.

35. Õunad

Eduard Kõrve

Varbola vald, Põlli küla, Pae talu.

36. Õunad.

Hilda Bilis

Haimre Raadiko.

37. Õunad.

Elviine Kutser

Tuudilt.

38. Aiasaadused.

Jüri Topmann

Haimre, Metsaküla.

36. Tubak Trapesund.

Ants Jansen

Vaimõisa küla, Katsepaju talu.

40. Õunad.

41. Mesi ja vaha.

5. jsk *Taimekaitse.*

Eduard Bilis

Haimre, Raadiko talu.

42. Aiaprits „Vesinäkk“.

II osakond.

Loomapidamine.

Juhataja: A. Mölder.

„abi: A. Kapet.

Auhindajad: A. Mölder, A. Muuga, P. Aavik,
J. Aun, E. Keevallik, P. Kallit, H. Matvei, Kr.
Jaama, R. Pagland, H. Mölder, M. Pärdi ja
A. Kapet.

1. jsk. Hobused. Eestitõugu noorhobused.

Jüri Roosi

Märjamaa vald, Tolli küla, Lausi talu

43. Täkk „Lari“ sünd. 1. juunil 1935. a. Isa „Luks“, ema „Selma“.
44. Täkk „Lembit“ sünd. 18. mail 1933. a. Isa „Luks“ ema „Selma“.

Tori tõugu.

Jüri Vaarmann

Vigala vald, Andrese talu.

45. Kõrb mära „Kelli“ sünd. 10. mail 1932. a. Isa „Kristjan II“.

Hans Pärman

Vigala v. Paisuotsa talu.

46. Raudjas mära „Krilla“ sünd. 6. mail 1932. a. Isa „Kristjan II“.

Jüri Leever

Vigala vald, Tõnise talu.

47. Raudjas mära „Lilli“ sünd. 1931. a. Isa „Kristjan II“.

Anna Saumann

Luiste vald, Tamme talu

48. Raudjas täkk „Kristjan II“. sünd: 31. juulil 1927. a. Isa „Kristjan I“. Ema „Tiksi“.

Ants Venek

Märjamaa vald ja asundus, Katlepa talu.

49. Kõrb Täkk „Misa“.

2. jsk. Veised.

Eesti holl.-friisi noorkarja väljapanekud.

Vigala mõis, Lääne maavalitsus.

50. Pull Turka H 1945, sünd. 18. V. 1930. a.
Isa: Jan Vodan H 1031. Ema: Kamilla H 11222.
Toodang: isa-omal 152,0 kg võirasva, emal 248,3 kg võirasva.
51. Lehmmullik Nr. 178, sünd 18. I. 1933 a.
Isa — Turka H 1945 Ema — Nr. 178 HS 6406.
Toodang: isa-omal 248,3 kg võirasva, emal 128,2 kg võirasva.

52. Lehtmullik Nr 209, sünd. 15. IV 1933. a.
Isa — Turka H 1945. Ema — Nr. 209 HS 8482.
Toodang: isa-omal 248,3 kg võirasva. Ema 130,7
kg võirasva.
53. Lehtmullik Nr. 11, sünd. 27. XI 1933. a.
Isa — Turka H 1945. Ema — Nr. 11 HS 9251.
Toodang: isa-omal 248,3 kg võirasva. Ema 168,7
kg võirasva.
54. Lehtmullik Nr. 180, sünd. 22. I. 1934 a.
Isa — Turka H 1945. Ema — Nr. 180 HS 6408.
Toodang: isa-omal 248,3 kg võirasva, emal 125,9
kg võirasva.
55. Lehtmullik Nr. 6, sünd. 16. II 1934. a.
Isa — Turka H 1945. Ema — Nr. 6 HS 8479.
Toodang: isa-omal 248,3 kg võirasva, emal 128,5
kg võirasva.
56. Lehtmullik Nr. 3, sünd. 29. IV 1934. a.
Isa — Turka H 1945 Ema — Nr. 3 HS 8480.
Toodang: isa-omal 248,3 kg võirasva, emal 135,2
kg võirasva.
57. Lehtmullik Nr. 19, sünd. 30. IV 1934. a.
Isa — Turka H 1945. Ema — Nr. 19 HS 9253.
Toodang: isa-omal 248,3 kg võirasva, emal 122,1
kg võirasva.
58. Lehm Nr. 12 H 15368, sünd, 26. IV 1928. a. Toodang 144,5 kg võirasva. Isa — Athila H 841.
Ema — Nr. 140 HS 4534.
59. Lehtmullik Nr. 12, sünd. 30. X 1932. a.
Isa — Vidrik H. Ema Nr. 12 H 15368.
Toodang: isa-ema — emal 144,5 kg võirasva.
60. Lehtmullik Nr. 12, sünd. 11. I 1934. a.
Isa — Turka H 1945. Ema — Nr. 12 H 15368.
Toodang: isa-omal 248,3 kg võirasva, emal 144,5
kg võirasva.

H. Johnson, Velisel.

61. Lehm Adoksa H 17536, sünd. 19. XI 1930. Toodang: 199,5 kg võirasva. Isa — Roland H 1053. Ema — Adoksa H 13542. Toodang: isa-omal 227,0 kg võirasva, emal — 170,4 kg võirasva.
62. Lehtmullik Adoksa, sünd. 8. XII 1933. Isa — Lenin H 1585. Ema — Adoksa H 17536. Toodang: isa-omal 180,0 kg võirasva, emal 199,5 kg võiras.
63. Pullmullik, sünd. 21. IX 1934. Isa — Votkin H 1951. Ema Adoksa H 17536. Toodang: isa-omal 218,0 kg võirasva, emal 199,5 kg võirasva.
64. Lehtmullik, Hello, sünd. 20. XI 1932. Isa — Lenin H 1585. Ema — Hello H 17544. Toodang: isa-omal 180,0 kg võirasva, emal 188,2 kg võirasva.

65. Lehmullik **Toti**, sünd. 29. XI 1932. Isa — Lenin H 1585. Ema — Toti H 15392. Toodang: isa-emal 180,0 kg võirasva, emal 183,8 kg võirasva.

Ed. Arnover, Luiste talu.

66. Lehmullik **Kirp**.
67. Lehmullik **Vilgas**.
68. Lehmullik **Ella**.

O. Maydell, Tiinuse as.

69. Lehmullik **Nr. 46**, sünd. 18. VIII 1932. Isa — Napoleon H 1173. Ema — Nr. 46 H 12870. Toodang: isa-ema 215,9 kg võirasva, emal 119,7 kg võirasva.
70. Lehmullik **Nr. 82**, sünd. 20. VIII 1932. Isa — Napoleon H 1173. Ema — Nr. 82 H 14608. Toodang: isa-ema 215,9 kg võirasva, emal 140,4 kg võirasva.
71. Lehmullik **Nr. 40**, sünd. 16. IX 1932. Isa Napoleon H 1173. Ema — Nr. 40 H 11842. Toodang: isa-emal 215,9 kg võirasva, emal 146,9 kg võirasva.
72. Lehmullik **Toola**, sünd. 14. I 1935. Isa — Vodan H 2309. Ema — Toola H 17554. Toodang: isa-ema 237,6 kg võirasva, emal 122,4 kg võirasva.
73. Lehmullik **Nr. 73**, sünd. 10. II 1935. Isa — Napoleon H 1173. Ema — Nr. 73 H 14628. Toodang: isa-ema 215,9 kg võirasva, emal 175,4 kg võirasva.

R. Arnover, Loodna talu.

74. Lehmullik **Eilo**, sünd. 20. XI 1932. Isa — Roland H Ema — Hilda HS 9262. Toodang: emal 207,8 kg võirasva.
75. Lehmullik **Lipi**, sünd. 28. II 1933. Isa — Lenin H 1585. Ema — Agnes H 11814. Toodang: isa-emal 180,0 kg võirasva, emal 195,5 kg võirasva.

Ed. Bilis, Raadiku talu, Märjamaal.

76. Lehmullik **Ponni**, sünd. 17. I 1933. Isa — Ralf H 1777. Ema — Suura H 15258. Toodang: isa-emal 284,5 kg võirasva, emal 246,5 kg võirasva.
77. Lehmullik **Epu**, sünd. 19. XI 1934. Isa — Adu H 1737. Ema — Sirel Fr. Toodang: isa-emal 184,6 kg võirasva, emal 140,1 kg võirasva.

Orgita kodumajanduskool.

78. Lehmullikaid 2 tükki.

A. Arak, Märjamaa as.

79. Lehmullik **Kirjak**, sünd. 25. I 1934. Isa — H. Ema — Lehik H 13478. Toodang: emal 126,4 kg võirasva.

N. Schilling, Sipa as.

80. Lehmullik **Ada**, sünd. 10. XI 1934. Isa — Mars H 1953. Ema — Nr. 54 H 15612. Toodang: isa-emal 215,7 kg võirasva, emal 110,4 kg võirasva.

E Punane kari.

E. Käär,

Märjamaa vald, Talbi küla.

81. 1 pull, 2 lehma.

Eesti maakari.

Madis Gildemann.

Velise vald, Nurme küla Hendriku talu.

82. Pull **Eino** EK 662 A sünd. 5. III 34. Isa Võit 412 A. Ema Lille 753 A; ema toodang 1933-34 k. a. 3791 kg piima; 160,1 kg võirasva, rasva % 4,22. Isaema Lepik 107 A. annud 5461 kg piima, 272,4 kg võirasva rasva % 4,99.
83. Lehm **Härta** EK 5656 sünd. 25. IV 25. Isa Sass 395, ema Püünik 3232. Oma toodang; 1934-35 a. 3383 kg piima, 129,0 kg võirasva, rasva % 3,81. Ema toodang 3040 kg piima, 117,23 kg võirasva % 3,86 Isaema Tasane 348 annud 2985 kg piima 116,25 kg võirasva, rasva % 3,89.
84. Lehm **Aino** EK 6660, sünd. 29. VIII 29. Isa Sass 395, ema Neelik M. Toodang 1934-35 a. 3812 kg piima, 153,1 kg võirasva, rasva % 4,02. Ema toodang 4395 kg piima 201,25 kg võirasva % 4,57.
85. Lehm **Esmik** EK 1131 A sünd. 11. VII 32. Isa Aas 462, ema Aino 6660 31. I 35. a. I poega lüpsmas, annud 179 päevaga 1659 kg piima, 62,2 kg võir. % 3,75. Ema andmed vaata järjek. nr 85 Aino 6660. Isaema Ilus 487 A annud 2728 kg piima 142,5 kg võirasva % 5,22.
86. Lehmullik **Helmik** sünd. 7. VI 34. Isa Aas 462, ema Aino 6660. Ema ja isaema andmed vaata eelm. lehm järjek 86.

Gustav Kokla,

Jõgisoo vald, Veski talu.

87. Lehm **Ella** EK 4498, sünd. III 25. Isa Äija 34 A, ema Rooma. Toodang: 1933-34 a. 4295 kg piima. 208,4 kg võirasva % 4,20. Ema toodang: 1924-25 a. 3378 kg piima, 132,0 kg võirasva % 3,91. Isaema Liisu — Soome karjast — 3647 kg piima, 152,9 kg võir. % 4,20.

88. Lehm **Võidonn** EK 1109 A. sünd. 24. III 32. Isa Völur 1⁹⁴ A ema Ella 4498. Toodang 1934-35 a. 3103 kg piima, 131,7 kg võirasva, rasva $\frac{1}{100}$ 4,24=I ja II poja lüps. Ema toodang vaata eespool. Isaema Ellik 267 A annud 3379 kg piima, 133,8 kg võirasva $\frac{1}{100}$ 3,96.
89. Lehmullik **Videvik** sünd. 27. V. 33 Isa Völur 181A, ema Ella 4498. Ema ja isaema andmed eespool toodud.

Kullamaa-Jõgisoo sugupulliühisus,
Jõgisoo vallas.

90. Pull **Olev** EK 630 A, sünd. 12. III 33. Isa Are 460A. ema Öie 15 A; ema toodang 1932-33 4183 kg piima, 203,1 kg võirasva $\frac{1}{100}$ 4,86. Isaema Eha 4758 annud 5113 kg piima 229,3 kg võir. $\frac{1}{100}$ 4,48.

Ludvig Pärn,

Märjamaa vald, Konovere Veski talu.

91. Lehm **Esmik** EK 581 A. sünd 16. IV 27. Isa Raiku 38 A. ema Kanni 2208. Toodang 1931-32 a. 2508 kg piima 118,4 kg võir. $\frac{1}{100}$ 4,72. 1034-35 a. 2714 kg piima 114,3 kg võir. $\frac{1}{100}$ 4,21. Ema toodang 2392 kg piima, 86,8 kg võir. $\frac{1}{100}$ 3,62 Isaema Neito LSK 3542 annud 4791 kg piima, 190,0 kg võirasva $\frac{1}{100}$ 4,0.
92. Lehm **Epu** EK 6688 sünd. 28. III 29. Isa märkimata maatõugu, ema Esmik 581 A, vaata eespool. Toodang 1932-33 a. 3685 kg piima, 138,2 kg võirasva $\frac{1}{100}$ 3,75 ja 1934-35 a. 4359 kg piima, 153,7 kg võirasva $\frac{1}{100}$ 3,52.

3. jsk. Seakasvatus.

1. Suur-Valget Inglise tõugu sead.

Joh. Valdmann

Haimre v. Sae talu.

93. EMIS „Kuusiku Liisa“ kr. nr. 356, sünd. 2. okt. 1933. Isa — „Koka Valde“ tr. nr. 943; ema — „Antsla Liisa“ tr. nr 562. Võistleb III. rühmas. Põlv. I auhind (33. 21.8. 20 = 82).

2. Parandatud maatõugu sead.

Päriveri sugulava. Om. Joh. Hansen

Are vald, Pärnumaal.

94. KUI.T „Koltsi Sander“ tr. nr. 259, sünd. 21. aprillil 1933. Isa — „Koltsi Sander“ tr. nr. 149; ema —

„Koltsi Kadri 18“ tr. nr. 188. Võistleb VI. rühmas.

Põlv. I auhind (33. 22. 9. 20 = 84).

95. EMIS „Pärivere Friida 4“ tr. nr. 242, sünd. 8. mail 1931. Isa — „Pärivere Viking“ tr. nr. 5; ema — „Pärivere Friida“ tr. nr. 106. võistleb IV. rühmas. Põlv. II auhind (32. 21. 6. 20 = 79).

96. EMIS „Pärivere Friida 7“ tr. nr. 214, sünd. 5. aprl. 1933. Isa „Pärivere Jako“ tr. nr. 189; ema: „Pärivere Friida“ tr. nr. 106. Võistleb III. rühmas. Põlv. I auhind (33. 20. 8. 20 = 81).

O. Rüberg

Tiinuse asundus, Läänemaal.

97. KULT „Pärivere Frederik“ tr. nr. 419, sünd. 24. märtsil 1934. Isa — „Pärivere Frederik“ tr. nr. 119 ema: „Pärivere Maret“ tr. nr. 246. Võistleb V. rühmas.

Põlv. I auhind (33. 21. 8. 20 = 82).

98. EMIS „Pärivere Friida“ kr. nr. 455, sünd. 29. aprl. 1934. Isa — „Pärivere Itler“ tr. nr. 335; ema — „Pärivere Friida“ tr. nr. 214. Võistleb II. rühmas. Põlv. I auhind (32. 20. 8. 20 = 80).

99. EMIS „Tiinuse Reet“ tr. nr. 166, sünd. 5. sept. 1932. Isa — „Maarja Sand“ tr. nr. 107; ema „Pärivere Reet“ tr. nr. 92. Võistleb III. rühmas. Põlv. II auhind (30. 21. 8. 17 = 76).

Orgita kodumajanduskooli talu

Märjamaal.

100. KULT „Koltsi Sander“ kr. nr. 114, sünd. 3. dets. 1934. Isa — „Koltsi Sander“ tr. nr. 149; ema — „Koltsi Lunde“ tr. nr. 316. Võistleb I rühmas. Põlv. I auhind. (34. 21. 8. 22 = 85).

101. EMIS „Tiinuse Reet 16.“ sünd. 18. sept. 1934. Isa — „Koltsi Sander“ tr. nr. 259; ema — „Pärivere Reet“ tr. nr. 92. Võistleb I. rühmas. Põlv. II auhind (30. 20. 8. 17 = 75).

T. Ervin

Velise vald, Tiidu talu.

102. KULT „Oraste Viking“ tr. nr. 265, sünd. 12. märtsil 1933. Isa — „Pärivere Viking“ tr. nr. 321; ema — „Villemi Triinu“ tr. nr. 302. Võistleb VI. rühmas.

O. Seelmann

Haimre v. Anni talu

103. KULT „Kaiu Viking 15“ kr. nr. 74, sünd. 8. juulil 1934. Isa — „Pärivere Viking“ tr. nr. 191; ema

— „Kaiu Mari“ tr. nr. 210. Võistleb V rühmas.
Põlv. I auhind. (33. 22. 9. 20 = 84).

Joh. Valdmann

Haimre vald, Sae talu.

104. KULT „Päriveri Friida“ tr. nr. 396, sünd. 29. apr.
1934. Isa — „Päriveri Itler 335“; ema —
„Päriveri Friida“ tr. nr. 214. Võistleb II. rühmas.
Põlv. I auhind (32. 20. 8. 20 = 80).

Ants Treiberg

Märjamaa v. Vaimõisa küla, Posti talu.

105. KULT „Kaiu Viking 4“ kr. nr. 53, sünd. 10. juulil
1933. Isa — „Päriveri Viking“ tr. nr. 191;
ema — „Kaiu Mari“ tr. nr. 210. Võistleb VI
rühmas.
Põlv. I auhind (33. 22. 9. 20 = 84).

Ed. Bils

Haimre v., Raadiku talu.

106. EMIS „Tiinuse Reet“ kr. nr. 17, sünd. 18. sept. 1934.
Isa — „Koltse Sander“ tr. nr. 259; ema —
„Päriveri Reet“ tr. nr. 92. Võistleb I. rühmas.
Põlv. II auhind (30. 21. 8. 17 = 76).

Orgita kodum. kooli talu.

107. EMIS „Päriveri Friida 47“ kr. nr. 509, sünd. 15. aug.
1934. Isa — „Päriveri Itler“ tr. nr. 335. ema:
„Päriveri Friida“ tr. nr. 244. Võistleb II. rühmas.
Põlv. I auhind (34. 22. 9. 20 = 85).

J. Tiits

Haimre v., Linnametsa talu.

108. KULT „Päriveri Jako“ tr. nr. 415, sünd. 7. juulil
1933. Isa — „Päriveri Jako“ tr. nr. 189; ema
— „Päriveri Friida“ tr. nr. 244. Võistleb VI.
rühmas.
Põlv. I auhind (34. 22. 9. 20 = 85).

109. EMIS „Päriveri Friida“ tr. nr. 348, sünd. 29. apr.
1934. Isa „Päriveri Itler“ tr. nr. 335; ema —
„Päriveri Friida“ tr. nr. 214. Võistleb II. rühmas.
Põlv. I auhind (32. 21. 8. 20 = 81).

J. Redlich

Vigala v., Arjakse-Uuetoa talu.

110. KULT „Päriveri Itler 2“ tr. nr. 417, sünd. 29. apr.
1934. Isa — „Päriveri Itler“ tr. nr. 335; ema
— „Päriveri Friida“ tr. nr. 214. Võistleb V
rühmas.
Põlv. I auhind (32. 20. 8. 20 = 80).

111. KULT „Harjakse Jüti“ kr. nr. 1, sünd. 1. sept. 1934. Isa — „Päriverere Jüti“ tr. nr. 229; ema — „Purila Riinu“ tr. nr. 300. Võistleb V rühmas. Põlv. II auhind (32. 17. 8. 21 = 78).

J. Sommer

Märjamaa v., Kõrvetaguse küla, Mardi talu.

112. KULT „Koltsi Sander“ kr. nr. 107, sünd. 25. nov. 1934. Isa — „Koltsi Sander“ tr. nr. 149; ema — „Purila Riinu“ tr. nr. 274. Võistleb I rühmas. Põlv. I auhind (33. 23. 8. 21 = 85).

J. Kolumbus

Velise v., Nääri k., Värava talu.

113. KULT „Koltsi Sand“ tr. nr. 267, sünd. 23. juulil 1932. Isa — „Koltsi Sand“ tr. nr. 161; ema — „Koltsi Liisu“ tr. nr. 120. Võistleb VI rühmas. Põlv. I auhind (33. 20. 9. 20 = 82).

N. Schilling

Sipa vald, Sipa as.

114. KULT „Villemi Viking“ kr. nr. 148, sünd. 4. aug. 1934. Isa — „Sõmerpalu Viking“ tr. nr. 287; ema — „Villemi Peti“ tr. nr. 254. Võistleb V rühmas. Põlv. III auhind (32. 13. 8. 17 = 70).

E. Võigas

Velise vald, Nurtu küla, Madise talu.

115. KULT „Päriverere Itler“ kr. nr. 502, sünd. 15. augustil 1934. Iss — „Päriverere Itler“ tr. nr. 335; ema — „Päriverere Friida“ tr. nr. 244. Võistleb V rühmas. Põlv. I auhind (34. 22. 9. 20 = 85).

Ed. Schutting

Märjamaa vald, Paeküla, Veski talu.

116. KULT „Päriverere Jako 24“ tr. nr. 336, sünd. 5. apr. 1933. Isa — „Päriverere Jako“ tr. nr. 189; ema — „Päriverere Friida“ tr. nr. 106. Võistleb VI rühmas. Põlv. I auhind (33. 20. 8. 20 = 81).

Eesti Seakasvatajate Selts

Tallinn, Pikk 40.

Õpetlikud väljapanekud seakasvatusest.

117. Sigadeveo puur ja selle vankrile aitamise trepp. Paarituspukk jne.

4. jsk. Lamba ja väikelooma kasvatus.

Jaan Vann

Varbola vald, Vistla talu.

118. 1 jäär, 1 utt tallega.

Eduard Bil

Haimre v. Raadiku talu.

119. 1 utt tallega.

Martin Soostar

Vigala vald, Rumba ag.

120. 1 jäär, 3 talle.

Gustav Viisemann

Tolli küla, Märjamaa vald, Vanakõrtsu talu.

121. Kari lambaid, schropshyre ja schevjott segaverelised.

Anna Saumann

Luiste vald, Tamme talu.

122. 1 utt, 1 jäär.

O. Kangur

Märjamaa vald ja alevik.

123. Nuutriadi 1 isa, 1 ema, 1 poeg.

5. jsk. Sulgloomad.

Kanad.

Eduard Bil.

Orgita k/m. kooli talu.

124. Kanad.

Jaan Redlich

Vigala v. Arjakse-Uuetoa talu.

125. 1 rühm valge leghorn kanu, oma kasvatatud Kehtna kontrollkanalast.

126. 1 rühm valge leghorn noori kanu ja kukkesid.

Hilda Bil

Haimre vald, Raadiku talu.

127. Kukk ja 2 kana pruun leghorn ja 10 noort.

Osvald Zimmermann

Haimre vald, Kasti küla.

128. Kukk ja 7 kana valge leghorn.

Voldemar Jalakas

Märjamaa asundus.

129. 1 kukk, 2 kana, 10 poega.

August Valler

Loodna as. Lubjaahju.

130. 1 kukk, 2 kana, 10 poega.

Hanid.

Eduard Bils

Haimre vald, Raadiku talu.

131. 1 isa hani, 2 ema ja 10 poega.

pr. A. Saaliste

Nurtu.

132. Tuluusi hanid: 2 vana, 3 noort.

Eesti Linnukasvatajate Selts

133. Diagrammid, tabelid.

III osakond.

Tooted ja kaubandus.

Osakonna juhataja: O. Kruus, abid I. Kaigas,
Ed. Feldmann.

Auhindajad: O. Kruus, I. Kaigas. R. Pagland,
Kr. Jaama, A. Muuga, M. Kaints, pr. A.
Lutter, B. Koort.

1. jsk. Piimasaadused.

Lääne maakondlik eksportvõi võistlus.

134.	Varbla	piimatalitus,	meier	V. Kass.
135.	Paadrema	"	"	A. Taadler
136.	Kullamaa	"	"	Kalamees
137.	Kasari	"	"	Niilsen
138.	Võhma-Vanamõisa	"	"	Talivalu
139.	Velise	"	"	O. Nilp
140.	Sipa	"	"	A. Karlson
141.	Mihkli	"	"	T. Mets
142.	Räägu	"	"	I. Kroos
143.	Lääne-Nigula	"	"	E. Kuldmeri
144.	Vigala	"	"	Tramp
145.	Märjamaa	"	"	I. Kaigas.

4. jsk. Taimesaadused.

Naiskodukaitse Märjamaa jsk.

146. Aia- ja keeduvilja ümbertöötamise saadused.

Richard Pärn

Märjamaa v. Konovere veski.

147. Püüiveski saadused.

Oskar Riiberg

Tiinuse asund. Luiste v.

148. Mitmesugused veski tööstussaadused.

5. jsk. Kiutaimede, naha- ja villasaadused.

J. Viikberg

Märjamaa alev.

149. Jalanõud.

7. jsk. Toidu- ja maitseained.

Artur Peterson

Pärnus, Vilmsi 2.

150. Vahvlid ja suhkrujäätis.

Aleksander Kiolein

Märjamaa alev Hamanni maja.

151. Pagari- ja kondiitrisaadused.

Lindebaum

Märjamaa alev.

152. Pagari saadused.

Rapla Tarvitajate ühing kpl. Nr. 5.

Märjamaal.

153. Kala kaubad.

8. jsk. Tarbe-, mängu- ja iluasjad.

Rapla Tarvitajate ühing kpl. Nr. 5.

Märjamaal.

154. Tubakasaadused, koloniaal kaubad, keemia kaubad
koolitarbed.

F. Tischler

Tallinn, Kaupmehe 5.

155. Riidevärvid.

R. Pukspuu
Rapla

156. Raadioaparaatide kogu.

157. Grammofonid.

158. Jalgrattad.

159. Õmblusmasinad.

Ed. Pikver

Haapsalu, Posti 33.

160. 1 diivan, 2 leentooli, 1 sohvalaud.

A. Rand

Haapsalu.

161. Vikatid.

Armin Tollika

Tallinn, Paldiski maantee 31.

162. Sadulsepa peennaha tööd ja tinast mänguasjad.

Felix Vaholder

Nõmme, Ida t. 5.

163. Moodsaid kooli, kirja ja majapidamistarbeid.

V. Rand

Haapsalu, Endla 9.

164. Vikatid.

A. Rüstern

Tallinn, Rüütli 22.

165. Jalanõud, portfelligid ja igasugused peennahasaadused

Erik Kattenberg

Tallinn, Rüütli 22.

166. Era- ja sõjaväe märgid, aurahad, templid metallist ja kummist.

Arnold Havist

Tallinn, Pikk 30—15.

167. Juukselõikajate tarbed.

IV osakond.

Ehitustehnika ja materjalid.

Osakonna juhataja: O. Järbach.

Auhindajad: O. Järbach, E. Bils, B. Koot.

1. jsk. Plaanid, mudelid.

A. Laurfeldt

Sillamäe Virumaal.

168. Mitmesugused plaanid.

2. jsk. Ehitusmaterjalid.

Rapla Tarvitajate ühing kpl. Nr. 5.

Märjamaal.

169. Ehitustarbed.

A. Venek

Märjamaa v. Katlepa t.

170. Põletatud lubi ja kustutatud lubi.

V osakond.

Masinad ja riistad.

Osakonna juhataja: K. Illimar.

Auhindajad: K. Illimar, A. Ventser, E. Minnik,
H. Lintrop, B. Koot.

Rapla Tarvitajate ühing kpl. Nr 5.

Märjamaal.

171. Põllutööriistade kogu.

Jüri Veiler

Haimre v. Nurga t.

172. Rehepeksumasin, oma valmistatud.

Jaan Alev

Märjamaal.

173. Viljapeksumasin ja naftamootor-isesõitja.

Ed. Bilis

Haimre v. Raadiku t.

174. Kodutehtud heksli masin.

Rud. Mäekom

Märjamaal.

175. „Siil“ reaskülvide vaheltharimise riist.

Jaan Vokk

Märjamaal.

176-a. Künniader.

VI osakond.

Mets ja metsatööstus.

Juhataja: J. Jaanson.

Auhindajad: J. Jaanson, R. Venek, B. Koot.

1. jsk. Metsakasvatuse, kasutuse, puusaadused.

Elviine Kutser

Tuudi p. ag.

177. Metsasaadused.

Märjamaa metskond

Märjamaal.

178. Metsanduse väljapanekud.

A. Pentinen

Märjamaal.

179-a. Puutööstuse saadused.

VII osakond.

Kodumajandus ja maarahva käsitöö.

Osakonna juhataja: pr. H. Pagland; abid A. Leesmann, prl. A. Steinberg.

Auhindajad: pr. H. Pagland, pr. H. Pilvik, pr. A. Lutter, prl. M. Holm, R. Leesmann, O. Järbach, O. Riiberg.

2. jaoskond.

Anna Ventser

Märjamaa v. Vaimõisa k. Tagatammiku t.

180. Naiskodukäsitööd — kudumistööd; villased kudumistööd — meeste kamponid, laste kleidid j. n. e.

J. A. Ehrenpreis
Vändra — Suurejõel.

181. Joonistused ja monogrammid, kunstkäsitöö.
182. Eesti vabariigis leiduvate suurte kivide album.

Alide Idel
Velise v. Nurtu k.

183. Naiskäsitööd.

3. jaoskond.

Orgita k.m. kool

184. Kooli väljapanekud.

VIII osakond.

Tervishoid maatulunduses.

Osakonna juhataja: L. Palm-Leis, abi H. Rumma.

Auhindajad: L. Palm-Leis, H. Rumma, E. Bils,
A. Muuga, M. Pärdi, H. Mölder.

1 jsk. Inimtervishoid.

185. Väljapanekuid inimtervishoiu alalt.

2. jsk. Koduloomade tervishoid.

186. Väljapanekuid koduloomade tervishoiu alalt.

IX osakond.

Talukorrastus, raamatupidamine.

Osakonna juhataja: J. Jürisson.

Auhindajad: J. Jürisson, M. Pärdi, I. Üürike.

Martin Soostar

Vigala v. Rumba p. ag.

187. Taluraamatu pidamine ühes korrastuskavaga.

X osakond.

Maatulunduslik haridus ja ühis- tegevus.

Juhataja : A. Oll.
„ abi J. Piliste.

Auhindajad : A. Oll, A. Litterover, J. Piliste,
R. Paaland.

2. jsk. Noorte tegevus.

Tolli algkool

Märjamaa vald, Paeküla ag.

188. Kogu õpilaste kasvatatud juurvilju.

Loodna algkool

Luiste vald, Luiste p. ag.

189. Algkooli aianduseringi aiasaadused.

Vigala noorte Maatulunduse klubi

190. Aianduse, põlluvilja kasvatuse alalt.

Koduümbruse kaunistamine.

Naiskäsitööd ja kodumajandus — klubi liikmete poolt.

Kullamaa Põllumeeste Seltsi Noorte osakond.

191. Väljapanekud — põldtaimekasvatus, väetiskatsed,
sordi võrdluskatsed, naiskäsitööd ja

192. kodulinnud.

XI osakond.

Töövõistlused.

Juhataja : J. Polma.
„ abid: H. Mölder, A. Lutter.

Auhindajad : J. Polma, M. Pärdi, H. Mölder,
K. Illimar, A. Leesmann, A. Ventser, A. Käpet,

A. Scheer, A. Lutter, H. Põgland, M. Holm,
H. Bils.

a) *Künnivõistlused.*

Osavõtjad: Jaan Vann — Varbola vald, Vistla t.
Anton Tammesalu Märjamaa v. ja as.

b) *Lüpsivõistlused.*

Osavõtjad: 1) Marie Pappel, 2) Rosalie Lepberg,
3) Pauline Luts, 4) Hilda Nord, 5)
Helene Tamm, 6) Elfriede Jegerson,
7) Anni Saia, 8) Osvald Zimmermann.

c) *Kartulikoorigise võistlused.*

d) *Ketramise võistlused.*

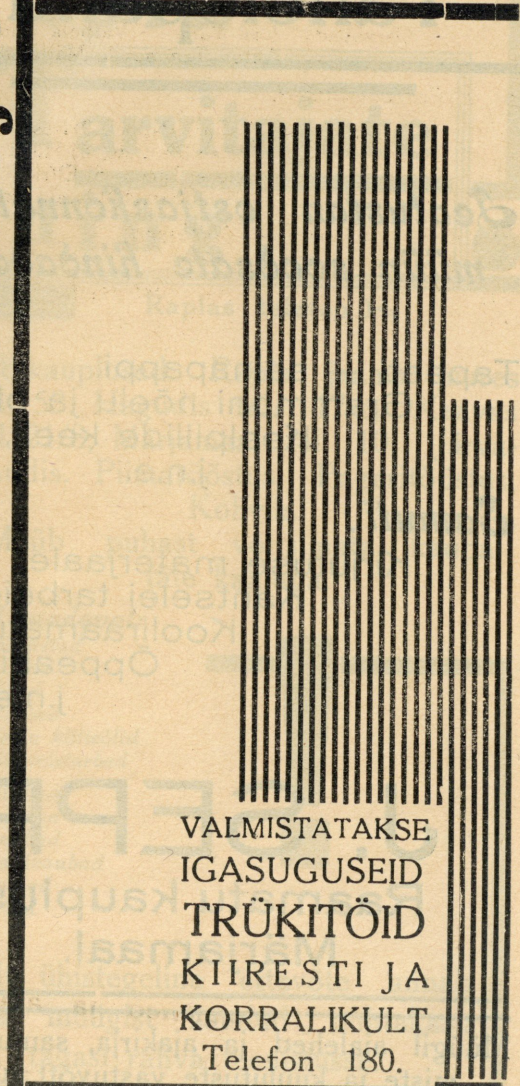
e) *Akende puhastamise võistlused.*

f) *Lauakatmise võistlused.*



Haapsalus, Karja t. 7.

PAUL TAMVERKI TRÜKIKOJAS



VALMISTATAKSE
IGASUGUSEID
TRÜKITÖID
KIIRESTI JA
KORRALIKULT
Telefon 180.

Tähelepanu!

*Teatustan ostjaskonnale, et
müün soodsate hindadega:*

Tapeeti — seinapappi.
Grammoni nõelu ja plaate.
Keelpillide keeli, osi
j.n.e.

Samuti:

Kirjutuse materjaale,
Kantselei tarbeid,
Kooliraamatuid,
Õppeabinõusi
j.n.e.

J. SEPP

Raamatu kauplus
Märjamaal.

Müügil ajalehed ja ajakirja, samuti tellimiste ja kuulutuste vastuvõtt neile.

Rapla Tarvitajate Ühing

Raplas telefon 14,

Abikauplused: Rapla jaama juures
tel. 53. Hagudis tel. 17-c, Keavas
tel 21/8, Märjamaal tel. 10, Järva-
kandis. Piimatööstus, Pagaritööstus,
Kohvik.

Müüb puhast võltsimata kaupa
täie kaaluga.

Alati saadaval:

Põllutööriistad

Väetisained

Jõusöödad

Ehitustarbed

Määrde ja kütteõlid

Majapidamistarbed

Riidekaubad

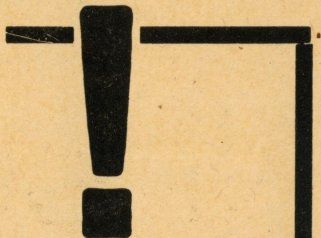
Pudukaubad

Nahakaubad

Koloniaalkaubad

Kalakaubad

Jahitarbed



Ainult ühistegeline ettevõte annab
kauba müügist saadud puhtakasu
tagasi rahva teenistusse.

K
O
H
A

Jahuveski,
villaketramise
ja auru-
värvimise
tööstus

Omanik H. Järbach
Haimre vald, üle Märjamaa

Kõige suurem ja
vanem tööstus
LÄÄNEMAAL

Värvimise tööde vastuvõtmise kohad:

Märjamaal
Kullamaal
Lihulas
Raplas
Nissis