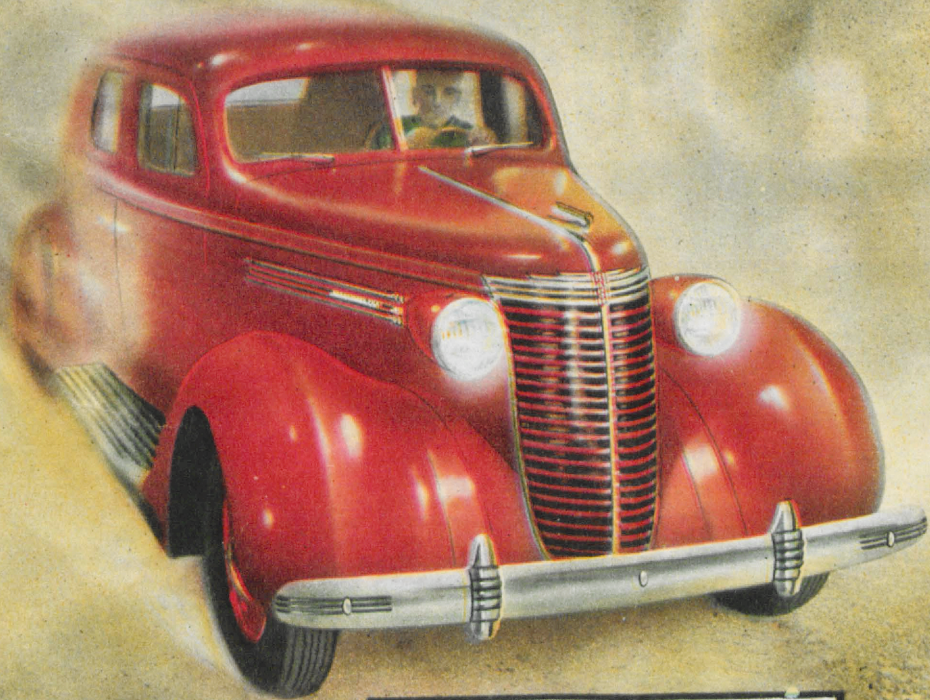


# NASH

järjekordne üllatus  
autoturul



## Läbistades tolmu pilve!

Esimene auto maailmas, mis on varustatud õhupuhastuse ja soendajaga nii suve kui ka talve sõiduks. . . mingit tuule tõmbust, tolmu, sumbunud õhku ega klaaside udustamist. . .

## Jääga ümbritsetud



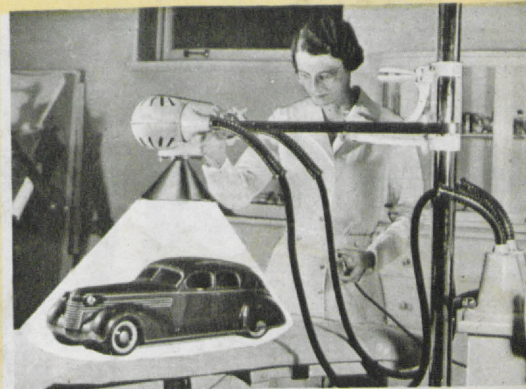
## Müra sumbutaja



## Uut tüüpi mootor



## X-kiirte valgustusel



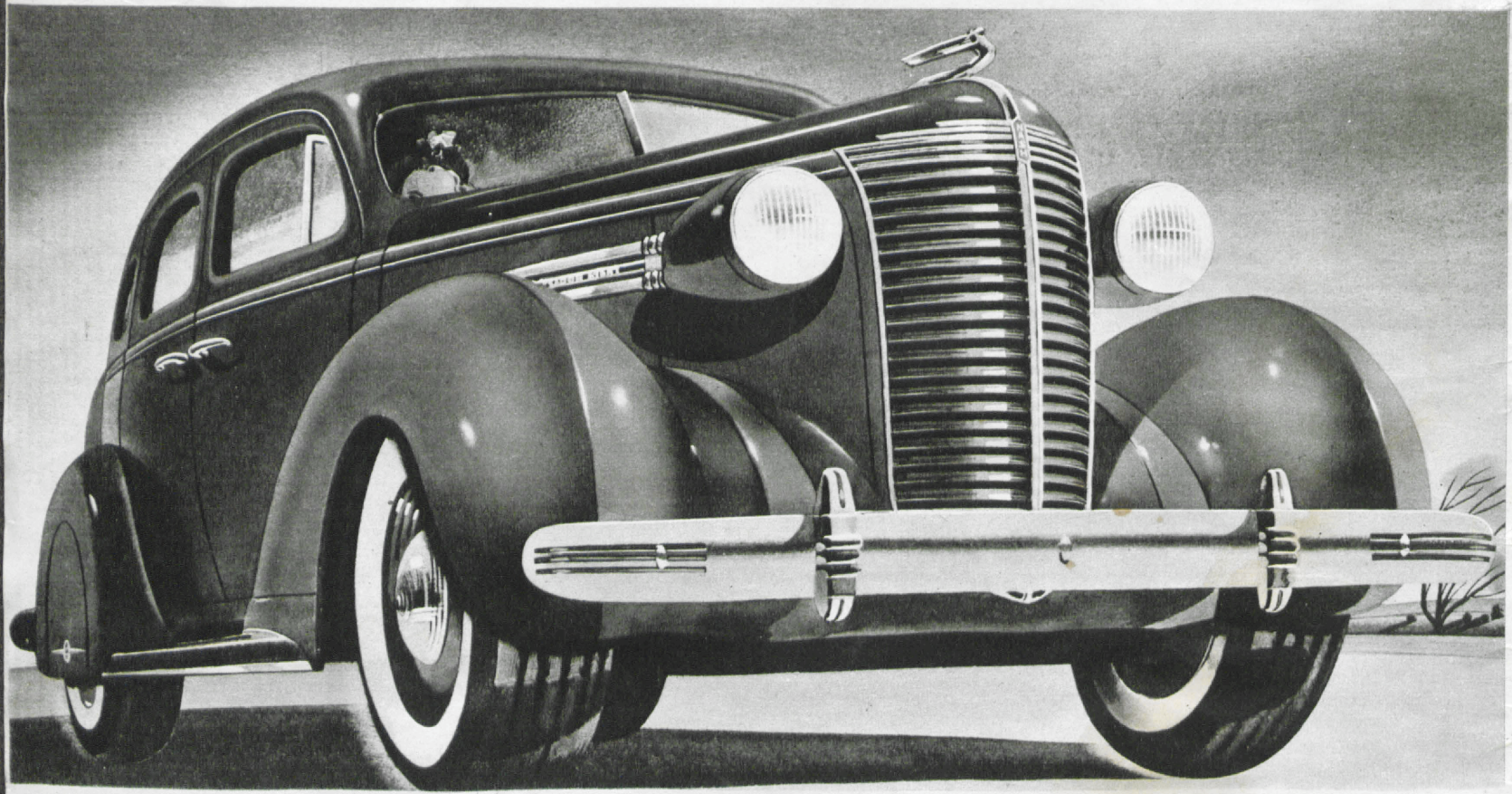
**EDURIKKAIM INSENERIDE SAAVUTIS AUTODE AJALOOS!**



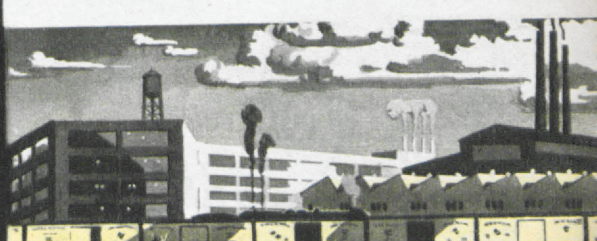
# NASH

SUUR,  
OMAKAPITALIGA,  
ISESEISEV

## AUTOTÖÖSTUS

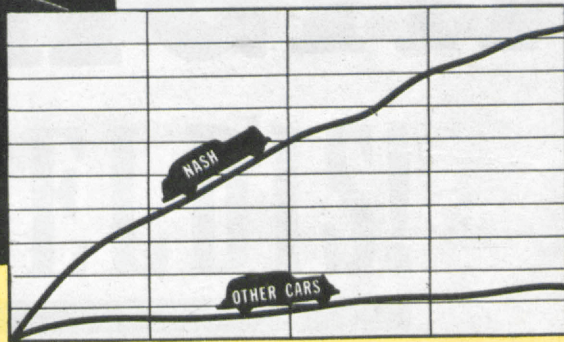


NASH AUTO HINNAD VÕIMALDAVAD OMAN DADA SUURE AUTO „VÄIKESE“ ASEMELE



*Nash*  
*on otsustanud alal*  
*hoida oma juhtiva*  
*seisukoha kui kiiremini*  
*arenev autovabrik!*

Vaadlege all pool toodud tabelit. NASH autode müük tõusis 1937. a. jooksul 8-kordseks. . . Kiirelt arenev autoühing!



NASH on ehitanud enam kui 1.200.000 autot, mis on kuulsad oma tugevuselt, vastupidavuselt ja saavutusvõimelt. Seepärast, kes kord ostab NASH'i jääb talle alati truuks.

AASTA JOOKSUL, KUS SUUREM OSA AUTOVABRIKUIKID MUUTSID AINULT OMA AUTODE VÄLIMUST, **NASH** ESITAB 83 TEHNILIST UUDSUST, mis paneb alguse uuele ajajärgule autode ajaloos.

UUS VÄRSKEÕHU-SOENDUS SEADELDis talve sõiduks. Kindel ja mugav.

ENNEOLEMATU ÜLIÖKONOOMNEMOOTOR Torustik sees — kõik ühendatud tervikuks. Võtab enam jõudu igast tilgast bensiinist.

ESIMENE AUTO MAAILMATURUL oma uue-tüübiliste tõukeleevendajatega. Tõuked, hüpped,

lärm, vibratsioon, — kõik on kadunud! Sõit uues NASH autos on naudinguks, meeldivaks puhkuseks.

**Palju väärtuslikke uuendusi.**

UUS automaatne käigulülitis, sirge ja otsejoones tüüriseade automaatne kiirkäik. Kõik mude-

lid varustatud ühtlustatud, eelmäärimisega vedrudega. . . NASH super-hüdraul. pidurid on võimsamad autotööstuses. Väntvõll 7 laagril. Mugav ja avar sisemus autodes. See, ja veel palju muid omadusi teevad NASH auto ainulaadseks teiste hulgas!

Nash kelvinator-  
inseneride  
suursaavutus



Minevikku  
kuulub tolmune, väsi-  
tav reis, ehamugav  
tuuletõmbus, suitsune  
sumbunud õhk.

# NASH

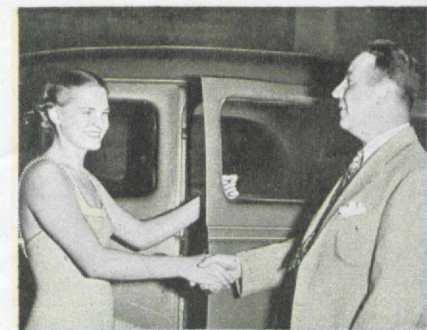
Esimene auto  
maailmas, millel on

## VÄRSKEÕHU-

Eritasu eest saadaval.

**KUJUTLEGE!** Te sõidate läbi tolmupilve, ilma et tolmukübetki satuks Te ülikonnale!.. Ja kui on külm, siis võite isegi kuue maha ajada, — NASH autos valitseb hubane õhkkond.

Kui 6 inimest sees suitsetavad, ja mugav... Õhk on puhas, tolmuta, aknad suletud, jääb õhk NASH autos ilma ühegi tõmbuseta. Ühtlane soojus ikka puhtaks, kuna ta alaliselt vaheldub! terves autos. Suvel võite rõõmustuda Kõige kibedama külmaga Teil on soe tolmuvaba sõidu üle. See pole mingi



Ülal: noor daam ujumistrikoo enne autosse astumist, kus juures auto külmetatakse kunstlikult nii et ta kattub jääkorruga. Teine pilt näitab, et vaatamata jäisele kätte, auto sees valitseb mugav soojus.

\* \* \*

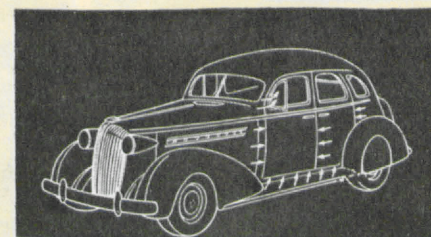
Paremal: külmal, lumisel ööl võite sõita ilma üliriideteta, ja olete soe nagu elutoas, — tänu NASH uuele värskõhu soendusseadeldisele!

# SOENDUSSEADELDIS!

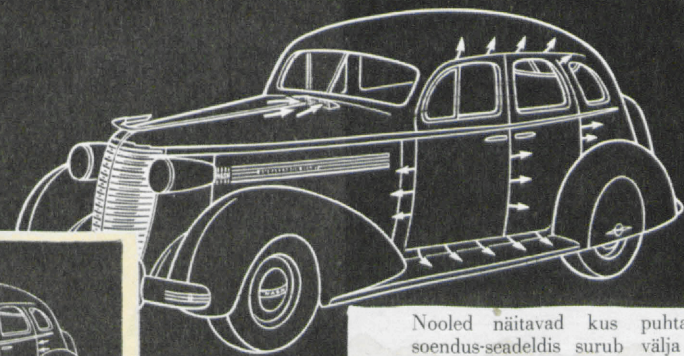
(talve sõiduks)

pettekujutus, vaid tõsiasi, mis rõõmustab iga NASH'i omanikku. See moodne mugavuse ime on kauaaegsete katsete tulemus. Ühelgi teisel autol pole midagi sarnast. Ometi on see nii lihtne. Õhk tuleb sisse ventilaatori kaudu. Soeneh talvel, ning jaguneb surve all terves autos. 100—600 kub. jalga puhastatud õhku tuleb igas minutis seesistujaile. Mida suurem kiirus, seda mõjuvam on soendus. Sisemine surve on suurem välisest, sundides tarvitatud õhku välja. See on just vastand neile harilikele soendajaile, mis suruvad õhku sisse, ja ühes sellega tolm, mustust, tõmbust. See on uudis. Vaadake kuidas see seade töötab. Proovige teda. Küllastage NASH esindajat veel täna.

Harilik auto tekitab liikudes seesmise tüüruumi, imedes enesesse külma tõmbetuult, mustust, tolm ja suitsetamise korral hoiab suitsupilvi autos.



Väikesed nooled näitavad, kus tõmbus, mustus ja tolm pääsevad autosse.



Nooled näitavad kus puhtaõhu soendus-seadeldis surub välja tarvitatud õhu, imedes sisse värsket õhku läbi avatud klapi.

Ülal: NASH soendus-süsteemi puhul seesmine surve on suurem kui väline... seega tarvitatud õhk aetakse välja, ning välisel külmal õhul pole võimalust sisse tungida.

Mugavus on arendatud ennekuul

mata kõrgusele 1938 a. NASH autos.

**Ja —**  
 suurim edusamm auto  
 mootorite ehituse  
 alal mitme aasta  
 kohta



# NASH'I UUS

## SUPER-ÖKONOOMNE

### MOOTOR

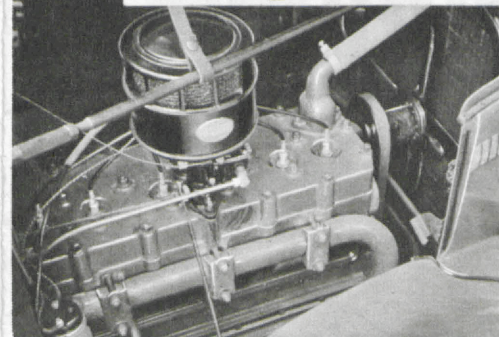
**OMANIKUD**  
 hoiavad kokku  
**MILJONE**  
 Nash autade  
 uuenduste  
 töttu

1. ERILINE ÕLI KOKKUHOIDEV RÕNGAS. Hoiab aasta jooksul tublisti kokku. Mõnel autol on ainult 3 kolvi rõngast NASH'il on ka neljas.

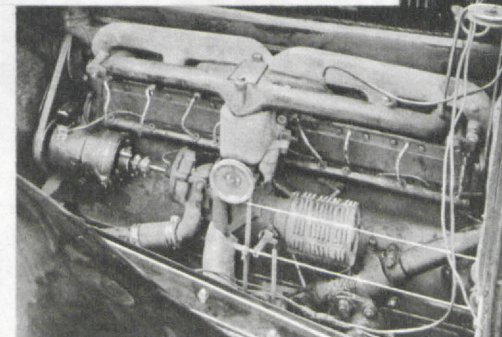
2. VOOLUJONELISED KLAPID kindlustavad ühtlasena küttaaine segu voolu silindritesse. Enam jõudu, ühtlasem saavutusvõime.

3. MADALA HINNA KLASSIS saate täissurve määrimisega mootori. . . Silindrid peavad kauem vastu. Hoiate kokku paranduskuludes.

Avage kate — siis näete vahet!



**Erinev** igast teisest mootorist mida olete näinud. Voolujoon. . . Sisse- ja väljalaske torustik plokki sees!



**Võrreldes** sellega, vana tüüpi mootor näib koledana. See on nagu 1890 lokomotiivi ja voolujoonelise Diisel mootori võrdlus.

Terve kogu väiksemaid osi, kruve, mutreid, polte, tihendusi jne. on saanud üleliigseks selle uutüüpi mootori töttu!



## PROOVITUD MILJONEID MIILE, TUHANDETE OMANIKE POOLT.

**UUS** — kuid hästi proovitud ja läbimõeldud—see on suurim edusamm autoehituse ajaloos — Nash Super ökonoomne mootor.

See on pöörde punkt auto ajaloos! Esimest korda on õnnestunud eemaldada üleliigseid osi mida iial ei saanud täpselt kontrollida.

Lõpuks saavutati eeskujulik soojuste kontroll. Rohkem kasu igast bensiinitilgast!

Uus kokkuhoid! Kui 25.000 miili järgi tavalised automootorid hakkavad kuluma, siis Nash mootor on ikka veel noor!

See on parim, mida võite soovida oma autole 1938. a.



**Üleliigsed osad**, mida pole vaja kellegil, nüüd oleme neist lahti!



**10% enam jõudu** sama bensiinihulga juures, sest et temperatuur on ühtlasem, ja süüde kiirem.



**Kõrgem kompressiooni aste** suurem jõud. . . kiirem kohalvedu. . .



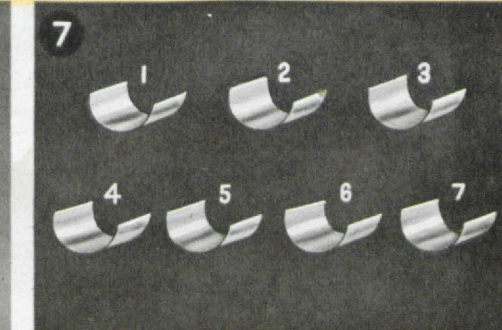
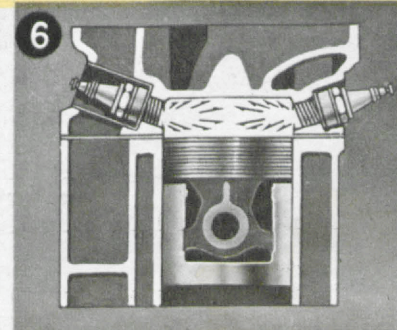
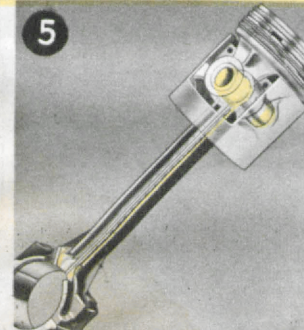
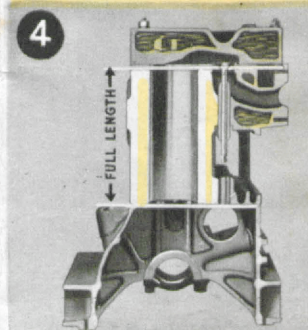
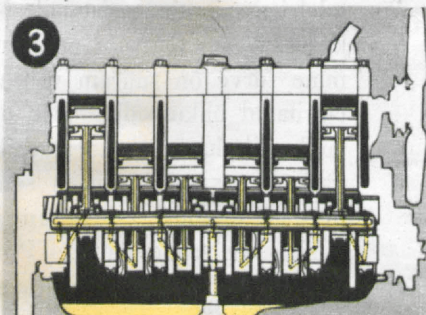
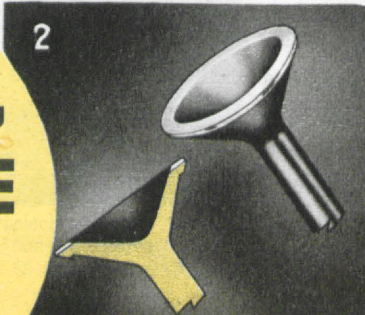
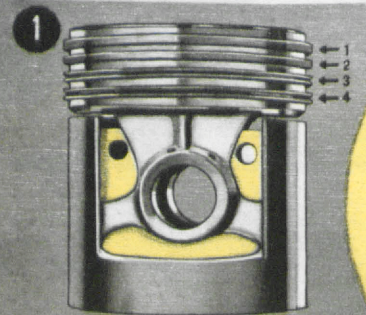
**Ilm ei mõju sellele mootorile.** Ta hakkab alati kohe käima, ei valmista Teile iial mingeid raskusi.



**Kuna torustik asub seespool**, siis külm ilm ei avalda talle mõju, segu kuumeneb kiiresti, ja jõud kandub ühtlaselt kõigilt silindrielt.



**12% enam miile sama bensiini hulga juures.** Isegi väikeautod ei saa võistelda Nash bensiini tarvituse vähesusega.



4. TERVE PIKKUSEGA VEEMANTLID pikendavad mootori eluiga. . . hoiavad õli jahedana. . . parandab määride võimet, annab mootorile vaiksema käigu.

5. ÖÖNEGA KEPSUD eeskujulikuks määrimiseks. Iga kolvikäiguga saavad õli kolvid ja silindriseinad.

6. KAHEKORDNE SÜÜDE täielikuks puhastamiseks. 2 süüteküünalt iga silindri jaoks kindlustavad täielikku jõu õrakasutamist Nash Ambassador seeriates.

7. MITMEKORDSELT LAAGERDUTUD VANTVÕLL pikendab mootori eluiga. Vähem vibratsiooni, vähem kulumist.

# Suurim saavutus tänapäeva autodes!

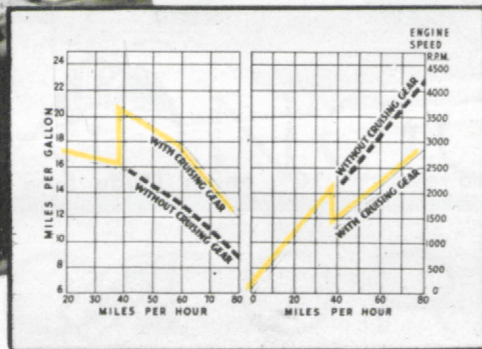
## NASH'i automaatne "kiirkäik" (cruising gear)

laenab tiivad Teie autole!

Suurendab bensiini kokkuvõidu...  
pikendab mootori eluiga ...

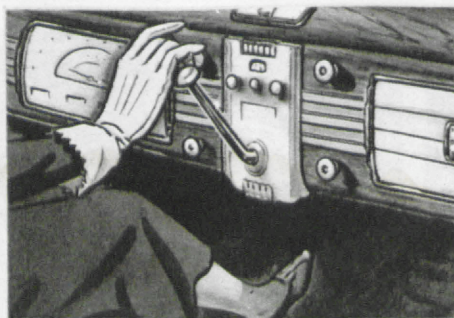
TEIE sõidate 40. Äkki väike naksatus, ja mootorimürin muutub pehmeks suminaks. Te nagu lendaksite, pingutuseta, kantud nagu tiibadest... See on NASH automaatne kiirkäik tegevuses.

See on elamus, mida peate kogema! Vaadeldge alumist joonist, kuidas bensiini kokkuvõidu on 15-25% ja õli kokkuvõidu kuni 50%... kuidas mootori eluiga kahekordistub! Mootor teeb vähem tiire, et katta sama maad; kui auto sõidab 60 miili kiirusega, siis mootoril on tegelikult 42 miili tunnikiirus.



Nagu hobune võtab ainult kolm sammu poni nelja asemel, nii ka NASH kiirkäik katab sama maa vähema pingutusega.

## "AUTOMAATNE KÄIGULÜLITUS" teeb sõidu meeldivaks!



### UUS! Automaatne käigulülitus!

Siin on eeskujulik automaatne käigulülitus. Valige käik... ja ta lühib selle sisse. Töötav vakuumi abil... liialgi ei ragise... Teeb sõidu vähem väsitavaks. (Eritasu eest).



### UUS! Noolsirge tüürieadeldis!

Te võite rooli hoida näpuotsaga, auto läheb ikka nõorsirgelt. Halbadel teedelgi on juhtimine nüüd lõbus.



### UUS! Automaatne "Norol"!

Hoiab ära auto veeremise tagurpidi mägedel ja küngastel, olguigi et Teie jalg ei suru piduri pedaalile. Automaatne... suurendab sõidukindlust. (Eritasu eest).

Lärmi detektiivid tööel!



Sõidul ülitundelik mikrofoni kogub lärmi ja raginaid, mida mõeldakse sensitiivsete instrumentidega.



See "lärmi detektiiv" kasutab aparraati, mis muudab häälelained laineiks, mida võib näha ja mõõta.



Kas olete kuulnud metalli automeid hõõrumas üksteise vastu? Näide, kuidas NASH insenerid uurisid auto müratekitajaid.



## ÄRGE KARJUGE — sosistage!

Tänavamüra... vibratsioon... kõik on kaotatud NASH inseneride uue leiduse abil.

Kaotada lärm autos — on alati olnud autovabrikute unistuseks. NASH kasutab selleks ikka tavalist isolatsioonainet, kuid lisaks sellele on NASH insenerid leiutanud midagi täiesti uut — absoluutselt

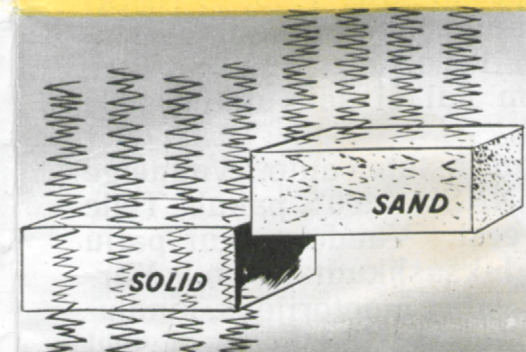
vaikne isolatsioon, mis on ennekuulmata!

Nad leiutasid, et häälelained saab surmata liiva abil! Nii pritsitakse enam kui 50 naela uut, erist liiva sisaldavat segu iga NASH auto põrandale.

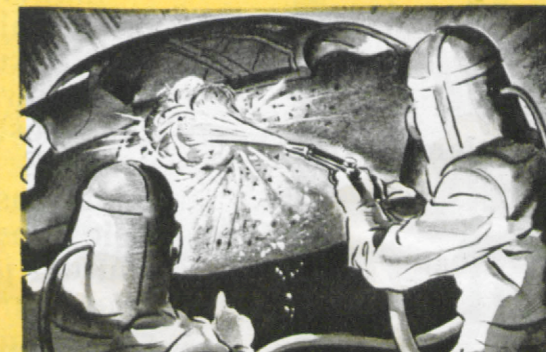
Nüüd võite kuulda sosistamist tagaistmelt ka käärikas liiklemises.

Kõik välispidine lärm tungib Teieni vaid vaigse suminana. Tehke proovisõit uues NASH'is, ja Te veendute, kui vaikne ta on.

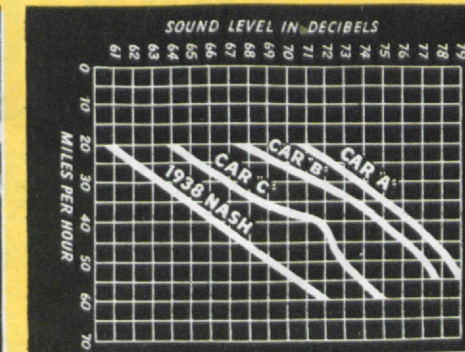
## Tantsiva liiva ime!



Helilained, mis tungivad läbi tugevast seinast, sumbutatakse liiva abil. Nad panevad liiva vibreerima (tantsima)... mis röövib neilt energia... nii heli ei jõuagi autosse.



Nii valmistasid NASH insenerid segu, mis sisaldab liiva. See pritsitakse uute NASH autode põrandasse, kus tekivad enamajagu helisid.



Tagajärg: kuidas NASH võrdleb kolme teise tuntud firmaga. Jooned näitavad kära sumbutamise võimet — mida kõrgem joon, seda lärmikam auto.

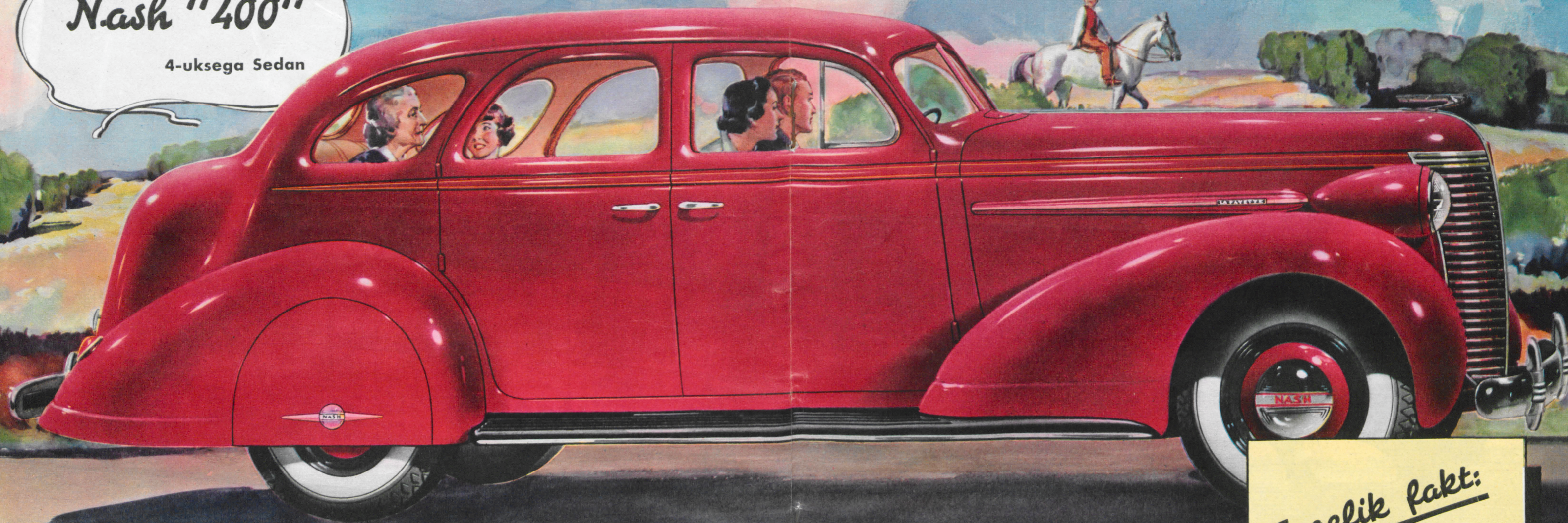
# Kujutlege vaid:

## SEE SUUREM, ILUSAM, PAREMINI EHITATUD NASH MÜÜAKSE

# madalamas hinnaklassis

Nash "400"

4-uksega Sedan



## Võrrelge

neid andmeid mitte ainult madalama  
hinnaklassi autodega —



vaid iga autoga,

mis maksab tunduvalt enam!

MIDAGI ON JUHTUNUD madalamas hinnaklassis! Uus 1938. a. NASH on eemaldanud endised hinnatakistused. Pakub Teile suurust ja väärtust, mida varem iial ei saavutatud selle raha eest!

ENNE kui ostate auto, vaadeldge mida uus NASH "400" pakub Teile Teie raha eest. Vaadeldge kui palju suurem ja luksuslikum ta on. Märkige suurt vahet mootorijõus, kindluses ja mugavuses. Pidage meeles, et NASH on paremini ehitatud auto autoturul. Ta on vastupidavam kui ükski teine.

MOOTOR: Superökoonomne L-peaga mootor, sisse-, väljalaske ja õliitorustik ühes ploki. 95 h. j. 3400 tiiru juures minutis. 3 punktis asetatud kummipadjule. Iso-Thermal kütteaine süsteemi langetavoolu karburaator. 4 kolvi rõngast, et anda suuremat jõudu ja kokkuhoidu. Terve pikkusega veemantlid. 7 korda laagertatud väntvõll 66,34 tollilise laagrite pindalaga. Vibratsiooni sumbutaja. Täissurve määrimine.

SHASSII: 117" telgedevahel nelja ühtlustatud eel-määrim. vedruga katetes (deluxe mudelitel). Sooliidne edeass. Tugev X-tüüpi raam. Tugevad hüdraul. pidurid, mille pindala 176 ruuttolli. Stabiilsaator (deluxe mudelitel) hoiab ära külje ootsumise. Eeskujulikud tõukelevendajad. Otsejoo-

nes tüüriõhke, ühtlustatud lülitusega käigukast ja kiirkäik eritasu eest. Suured 16 x 6,00 kummid.

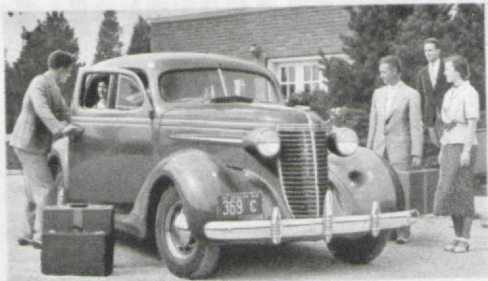
KERE: Üleni terasest, täielikult isoleeritud lärmi vastu. Uus isolatsioon aine liivasisaldavast segust teeb temast vaiksema auto praegusel ajal. Ilma tuuletõmbuseta kütteseadeldis eritasu eest.

DELUXE MUDELID: Varustatud tuhatõhke, tuulekaitse klaasi pühkijaga ja päiksekaitsega. Ees käetoed, kahekordne tagatuli, metall vedrukatted, kaitserauad, sõidu stabilisaator ja kahekordne signaal. MASTER MUDELID — ilma deluxe varustusega, madalama hinnaga eest saadaval. NASH Motors'il on õigus teha muudatusi andmetes, värvides ja hindades.

*Tegelik fakt:*

**NASH ANNAB TEILE  
ROHKEM VÄÄRTUSI  
TEIE RAHA EEST!**

# Rääkides ruumist...vaadake süia!



NASH-autodel on pikk telgedevahed... suurem üldpikkus.



Enam ruumi kui üheski teises autos, on NASH "400" mudelis, 13 kub. jalga pakiruumi.



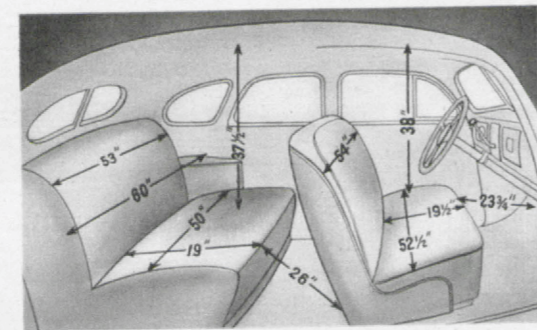
3 inimest edestmel, — ja üsna lähedalt. 6 inimest võib sõita mugavalt terve päeva.



Mööduriist näitab, et NASH on mitu lollu suurem kui ükski teine auto selles hinnaklassis.

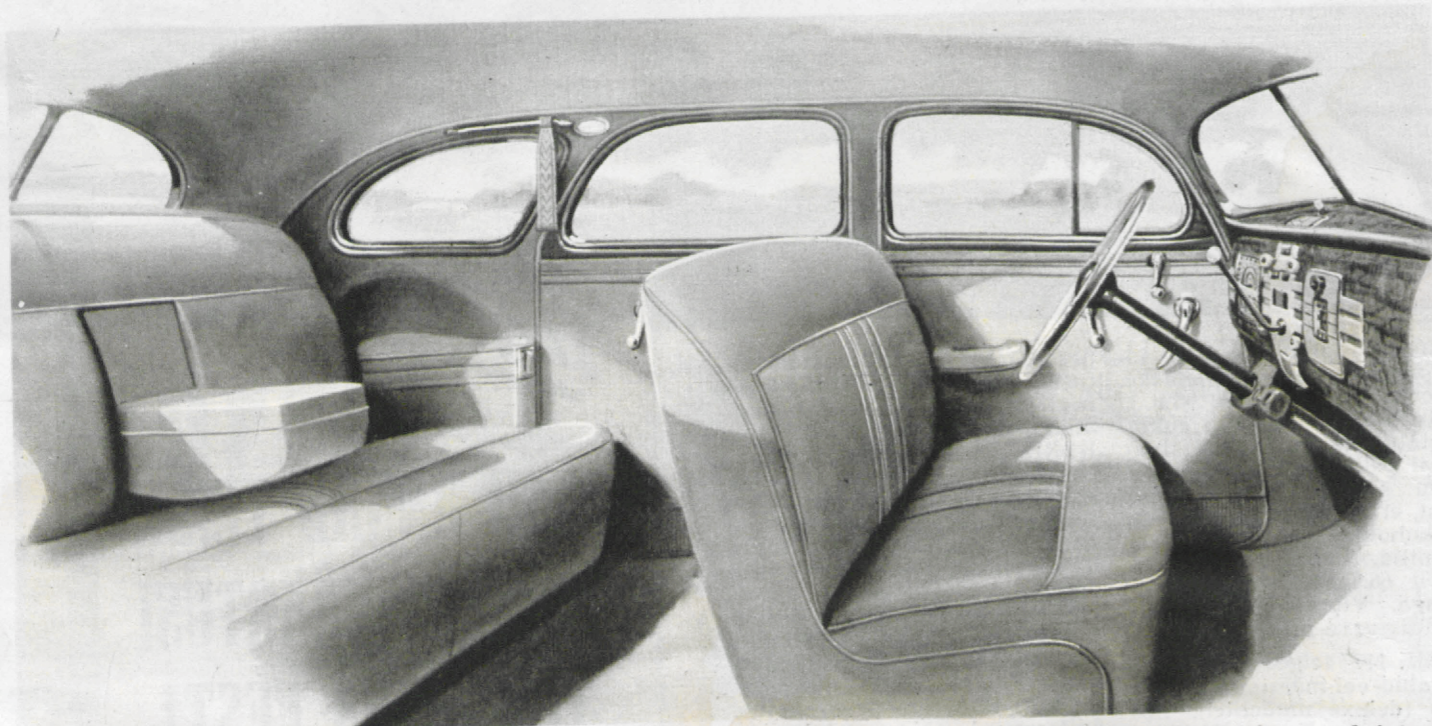
Jalgade ruum... pea ruum... laius, pikkus, möötke seda kõike NASH "400", NASH'i odavaimas mudelis.

Siis otsige mõne teise firma auto, mis möötudelt vastab NASH'ile, ning küsige selle hinda.



NASH on ruumikam, on mugavam, Teie mahute oma perekonnaga vabalt sisse, ja Teil on häameel, et see on NASH!

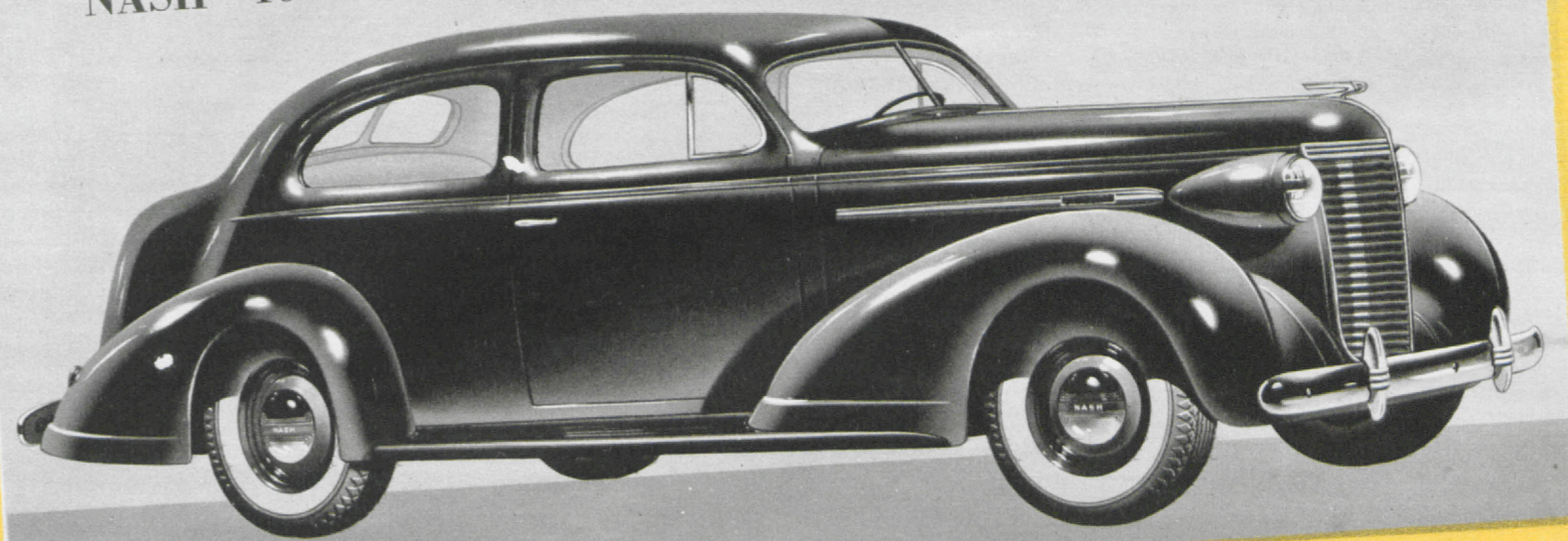
## Luksusauto — hariliku hinna eest!



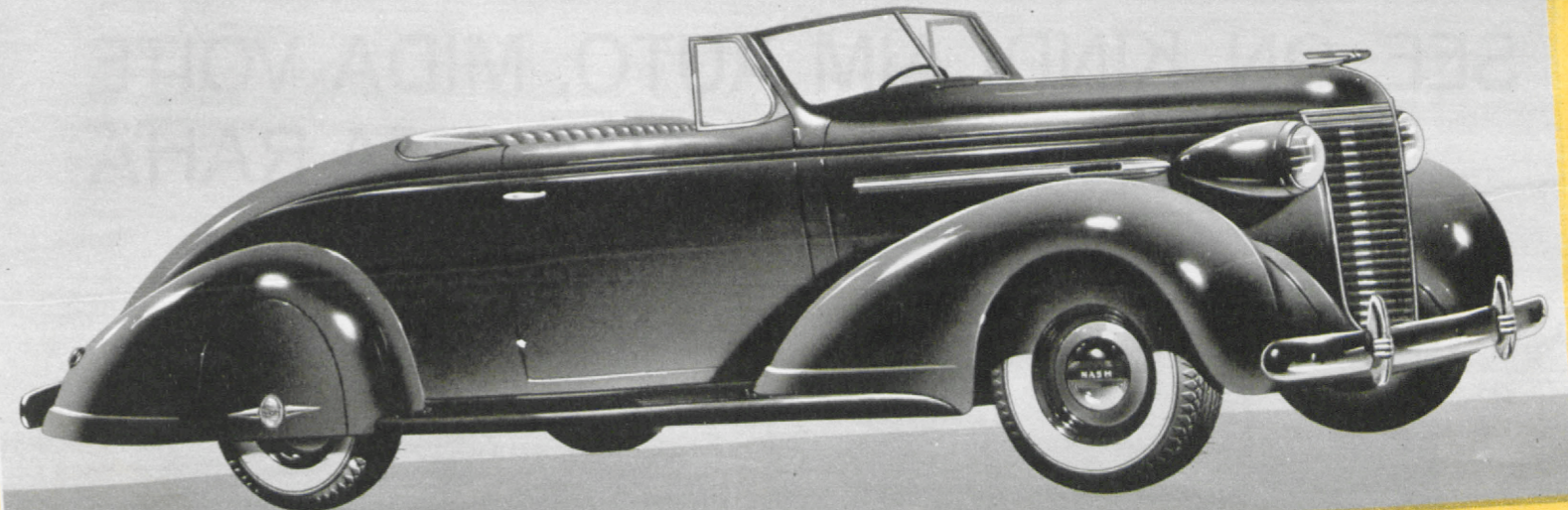
See pilt näitab Teile NASH Ambass. 8 mudeli mugavusi. Käetugi, pehmed istmed, tuhatoo-

sid taga, peen viimistlus, reguleeritav edeiste ja ilusasti väljatöötatud instrumentlaud.

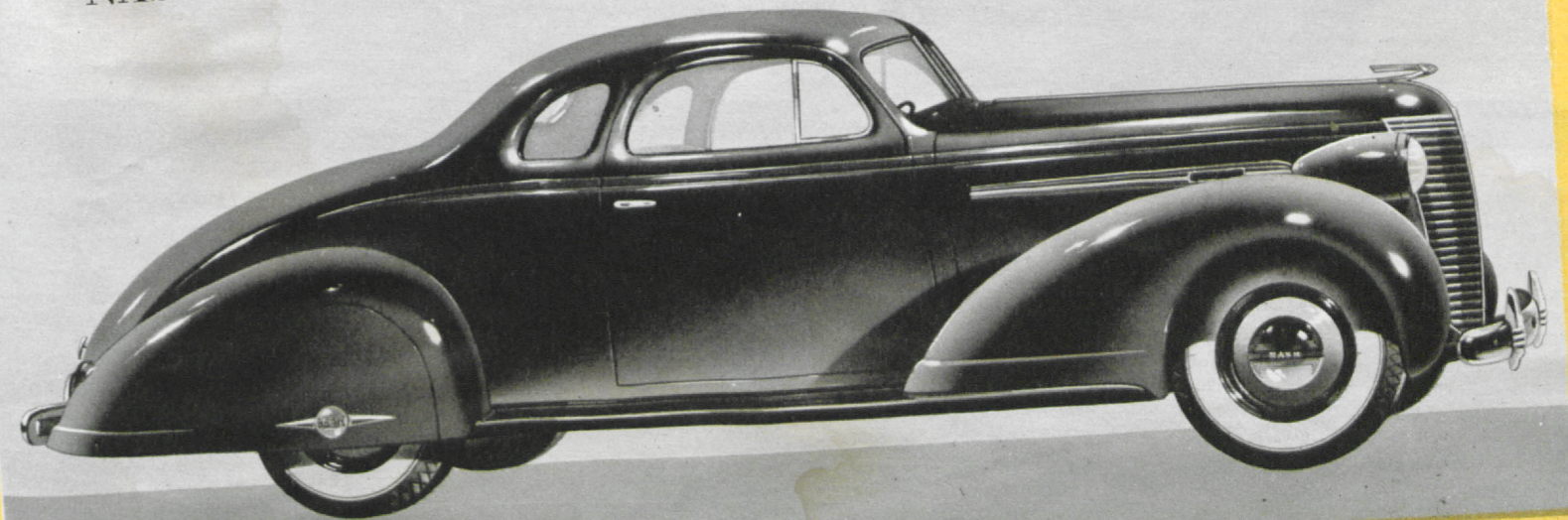
NASH "400" Victoria Sedan



NASH "400" Cabriolet



NASH "400" Coupe



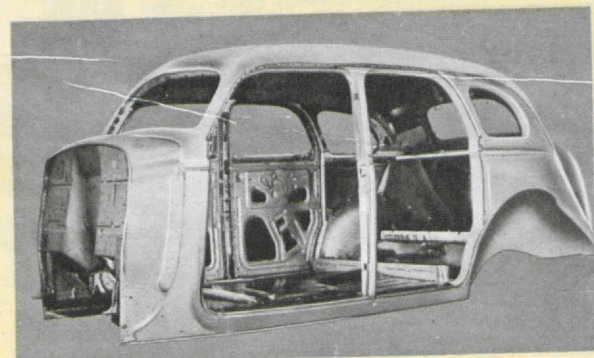
# ELAMUS! NAUDING... PUHKUS!

Terve päeva võite sõita  
NASH autos väsimust  
tundmata! Proovige!

Mugav pörutusteta sõit, mille jooksul olete vabanenud muredest ja pahandustest. Kui lõpetate sõidu, olete puhanud ja värske. Me oleme nimetanud mõningaid tegureid, mis muudavad sõidu NASH-autos lõbuks, kuid me ei saa kirjeldada kõike. Seda peab ise läbielama proovisõidul.



## SEE ON KINDLAIM AUTO, MIDA VÕITE SAADA OMA RAHA EEST!



Ülal on pilt NASH-terakerest. Pahemal diagrammid, mis näitavad, kui palju suuremad on NASH pidurid, võrreldes viie teise vabriku autoga.

Ainult NASH pakub Teile kõiki neid mõnususi:

ülени teraskere. — tugeva ehitusega. Suured, ülitugevad pidurid — superhüdraulilised. Sõidu stabilisaator. Ees ja taga küllalt ruumi. Madal raskuskeskpunkt. Kastosaga raam X-liikmetega...

LIIG PALJU on tegureid, et neid siin loetleda! Te kohe tunnete end kindlalt, kui istute NASH-autos, eriti kurvetel, kus vaevalt tunnete pööret.

See on häädest vedrudest ja raskuse jaotusest, samuti tõukelevendajatest.

Sõidu stabilisaator

Uuttüüpi tõukelevendajad

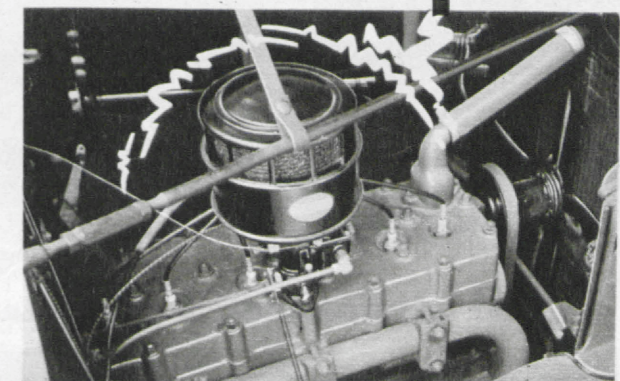
Tasakaalustatud raskuse jaotus

Ühtlustatud, eelmäärimisega vedrud

Vibratsioonivaba auto-  
maatne käigulülitus

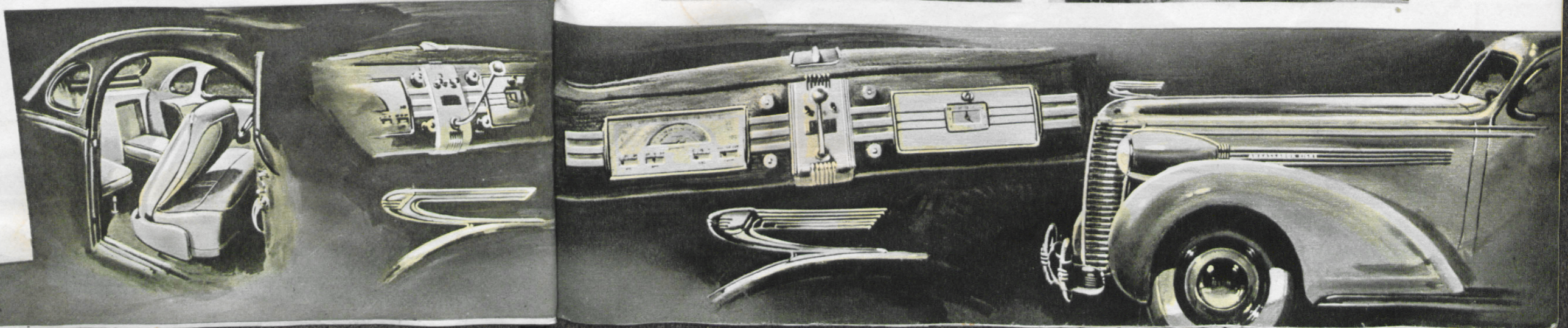
Tõukevaba tüüriseade

Mootor kummipadjul



### Kuulsad kunstnikud tunnustavad Nashi!

Kuulus kunstnik lausub: "Siin on auto, mis on isikupärane ning ilus, nagu skulptuur. NASH on ilus igast perspektiivist, — alates radiaatorist, lõpetades kohvriga."



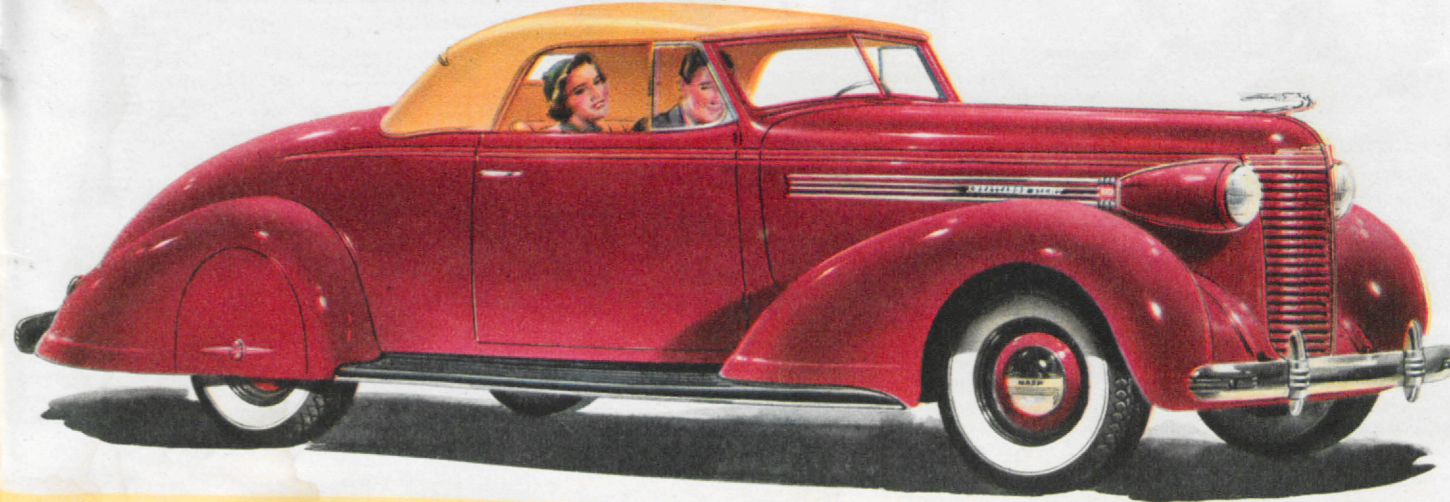
# Autode eliitklass!

## NASH AMBASSADOR 8.

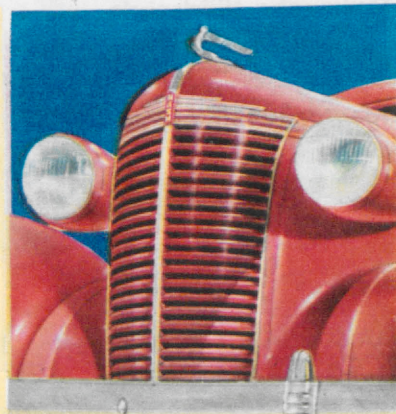
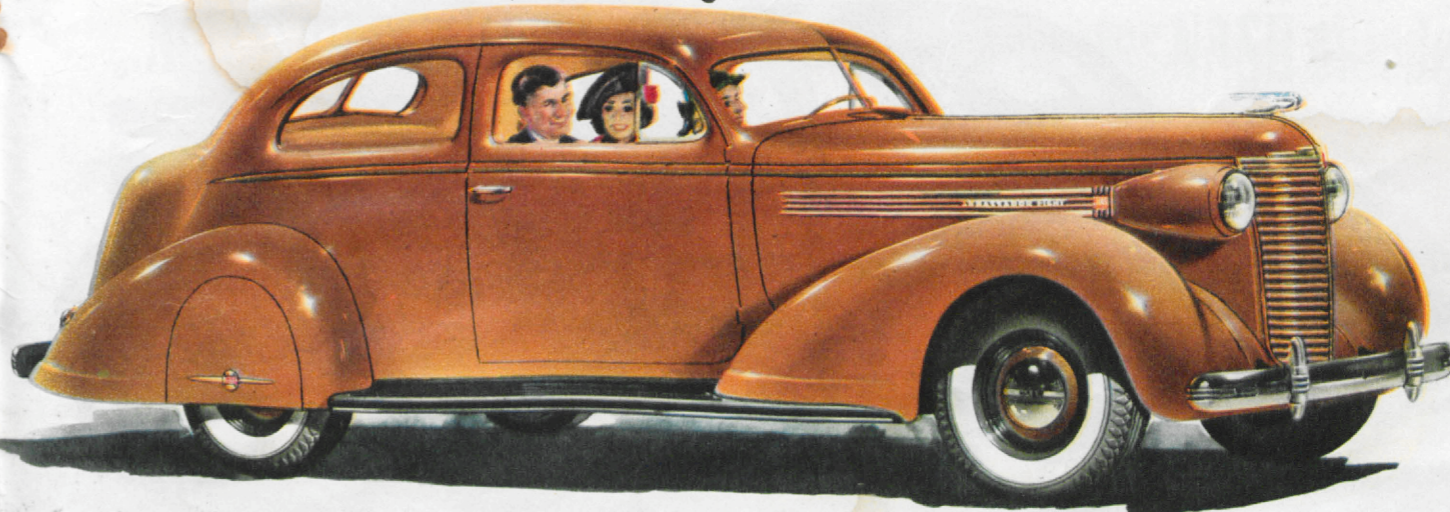
LUKSUSAUTODE pooldajad saavad uue ettekujutuse mugavusest, nähes uut NASH mudelit 8 sil.; olles maailma üks ilusamaid autosid, maksab ta ometi palju vähem kui enamus teisi, varustatud kuulsä NASH 2-süütega klapid-peas mootoriga (115 h. j.), on ta parimaks autoks autoturul. Te tunnetate seda ilu ja mugavust kohe, kui astute autosse. Te taipate, millise hoole ja maitsega on viimistletud iga pisiasi. Vaadeldge uut NASH 8 silindr. mudelit ja sõitke temas.



NASH Ambassador 8 Cabriolet



NASH Ambassador 8 Victoria Sedan



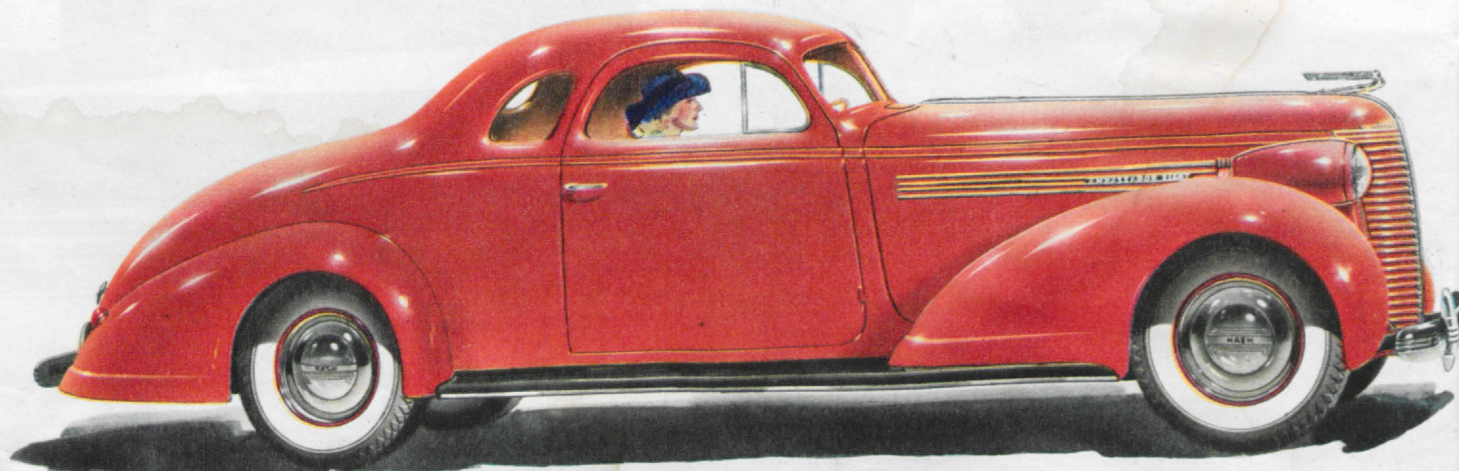
### Võrrelge NASH auto andmeid teiste, kallimate autodega.

MOOTOR: klapid-peas, 115 h. j. super-ökoonomne mootor täissurve määrimisega; 4 kolvirõngast, täispikkusega veemantlid; kaks karburaatori; kahekordne süüde; 2 süüteküünalt igale silindrile, kahekordne autom. süütekontroll. Vant-

võll 9 laagril, asetatud 4 punktis kummipadjule. SHASSII: 125" telgedevahe, tugev kastraam X-liikmetega; superhüdraul. pidurid, mille pindala on 216 tolli. Sünkroniseeritud vedrud erilises määrides ja katetes; tugev

edeass; sõidu stabilisaator, tõukeleevendajaga automaatne käigu lülitus (mitte saadaval parema käie roolil). Kiirkäik erimaksu eest. Kummid 16 x 7.00. Teraskere, eeskujulikult isoleeritud. Tõmbuseta soendus-seadeldis erimaksu eest.

NASH Ambassador 8 Coupe.

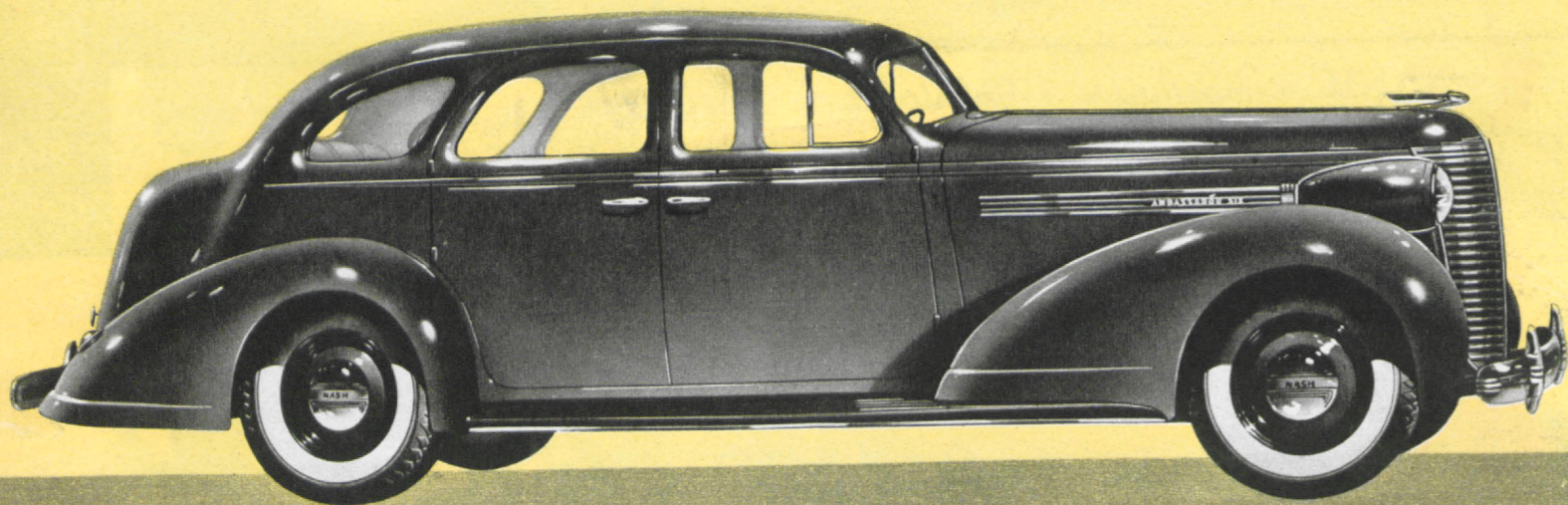


# AVARAIM, ILUSAIM AUTO KESKMISES HINNA KLASSIS!

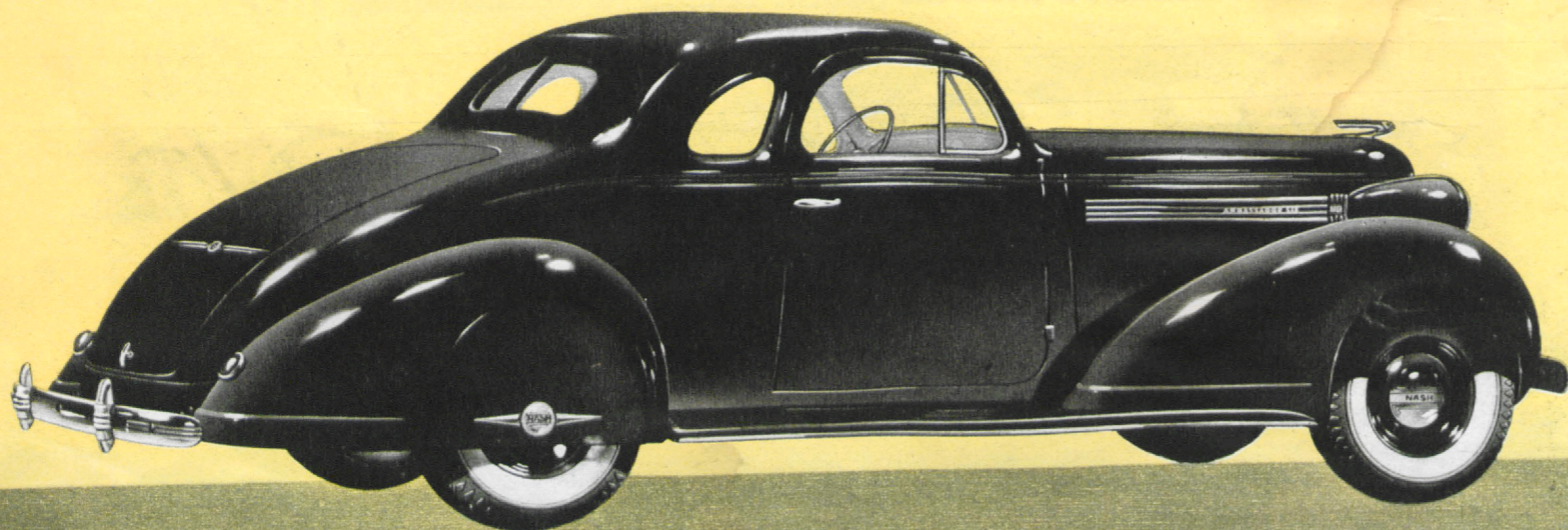
*Nash  
Ambassador  
„6“*

NASH pakub uusi väärtusi keskmises hinnaklassis. Telgedevahe on 121", kõik mudelid on ruumikad, mugavad. Uus super-ökonomne mootor on 105 h.j. Kahekordne süüde; klapid peas; võrrelge neid NASH mudeleid teiste autodega! NASH tõestab Teile oma üleolekut!

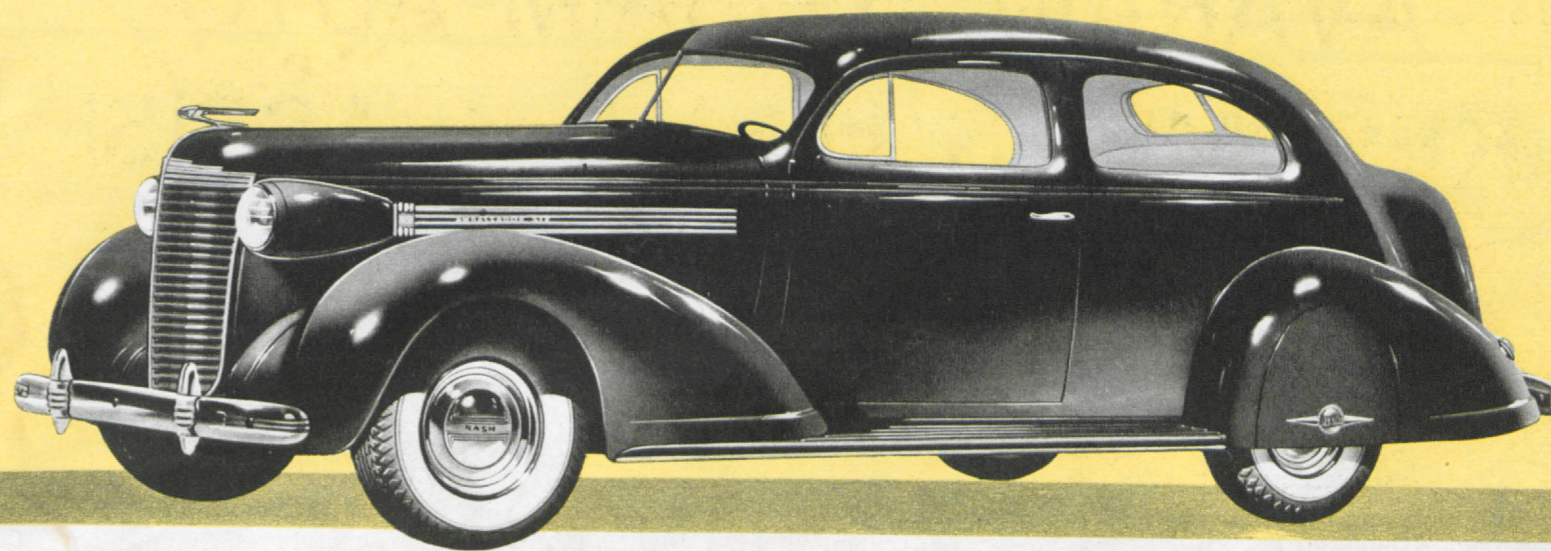
NASH Ambassador „6“ Sedan



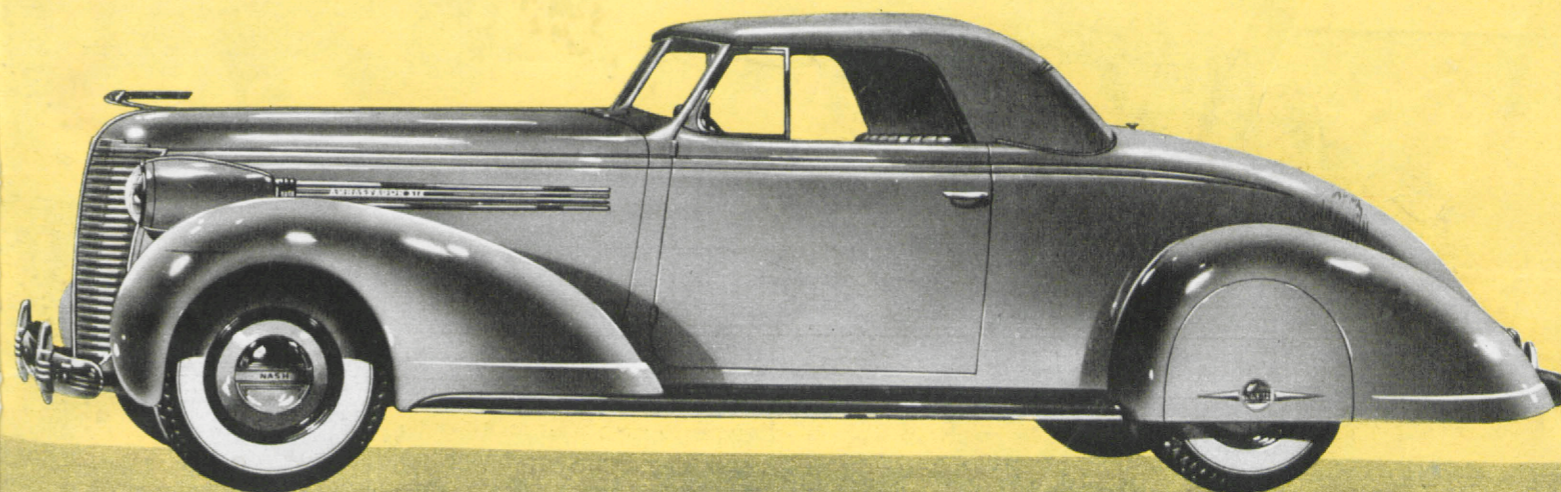
NASH Ambassador „6“ Coupe



NASH Ambassador „6“ Victoria Sedan



NASH Ambassador „6“ Cabriolet



**Võrrelge neid iga teise autoga kõrgemas hinnaklassis.**

MOOTOR: klapid-peas 105 h. j. superökonomne mootor täisurve määrimisega. Täispikkusega veemantel, kaksiksüüde.

Mootor 3 punktis kummi padjul. SHASSII: 121" telgedevahe X-tüüpi kastraam superhüdraul. pidurid 176 ruuttolli pindalaga.

eelmäärimisega vedrud, uut tüüpi tõukeleevendajad, automaatne käigulülitus. Teraskere, täielikult isoleeritud. Tõmbusevaba kütteseadeldis. (Erimaksu eest).

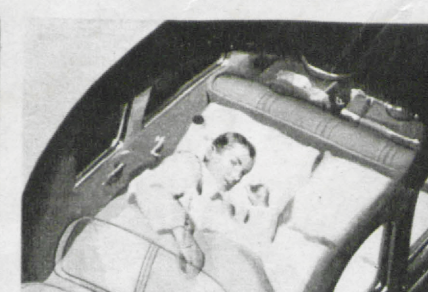
**„Autost magamisvagniks“! Praktiline omadus NASH autodel.**



TEIE EI VAJA hotelli magamiseks, sest Teil oa 2-3 inimese voodi Teie NASH autos.




5 MINUTIGA on voodi valmis. Te puhkate jumalikult.




SEE SEADELDIS võidab eriti kala- ja jahimehi, turiste ja ärimehi! Te hoiate kokku hotellikulud.

# MÕELGE ENNE KUI OSTATE!



Sul on õigus, et on siiski suur vahe auto ja auto vahel. Olen tüdinud omast kõrini.



Oleksid pidanud valida NASH auto. Ma pole kulutanud veel sentigi 35.000 miili jooksul.


*On suur vahe, kas ostate hää auto või halva auto.*

Enne kui ostate midagi, vaadeldge NASH'i. Temas on väärtusi, millest ei saa mööduda.

Võrreldes ükskõik millise autoga, ta

**ei ületa Nashi!**

*SP*



## NÜÜD, MIL NASH HINNAD ON NII MADALAD...

Teie soov on sõita suures autos, — jõuda välja „väikeautode“ klassist? Miks Te ei tee seda? Siin on võimalus.

*SP*

Sõitke uue Nash'iga, proovige teda ja võrrelge teistega.

*SP*

Olge ka Teie tunnistajaks Nash autode määratutele paremustele!