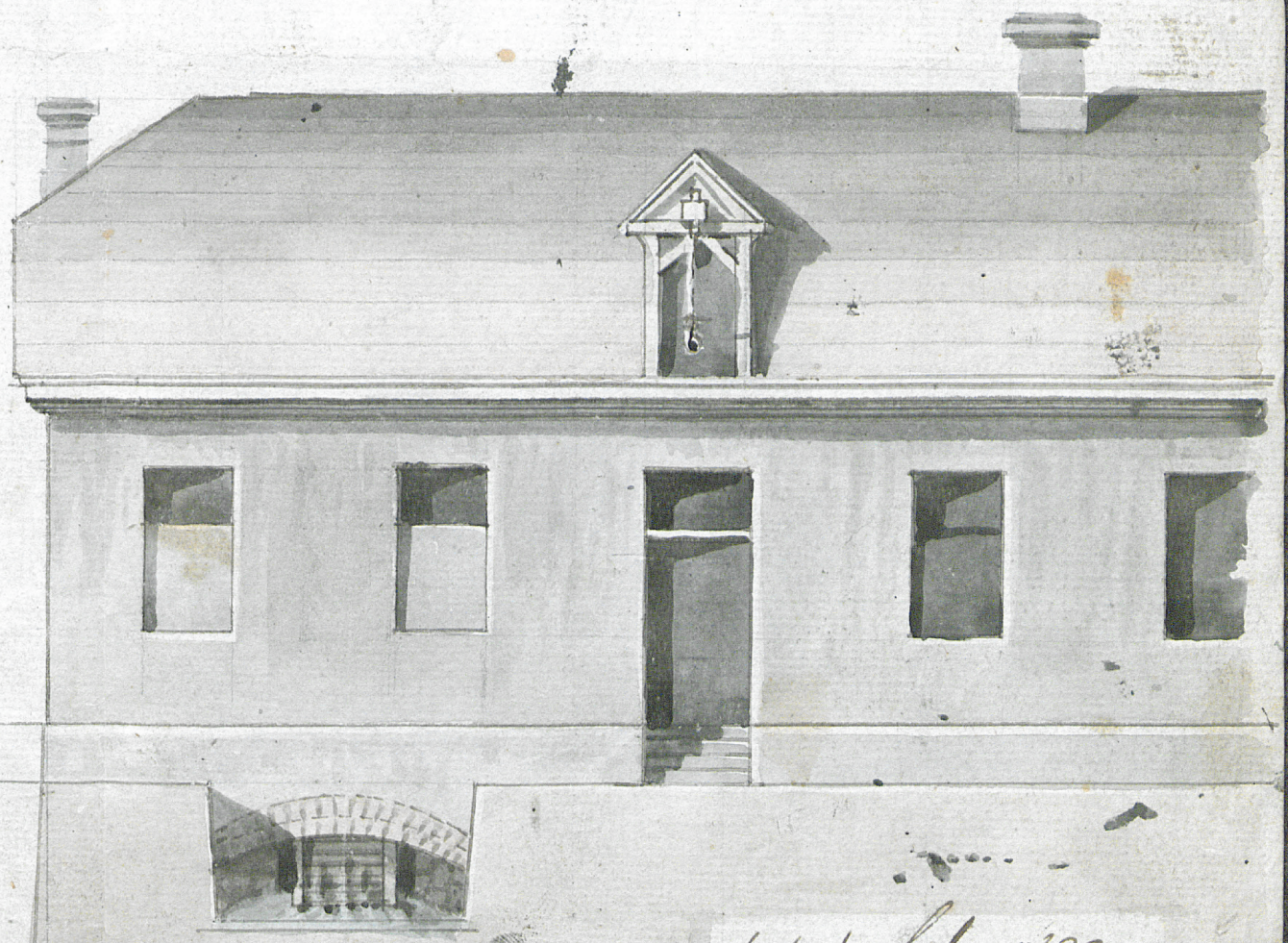
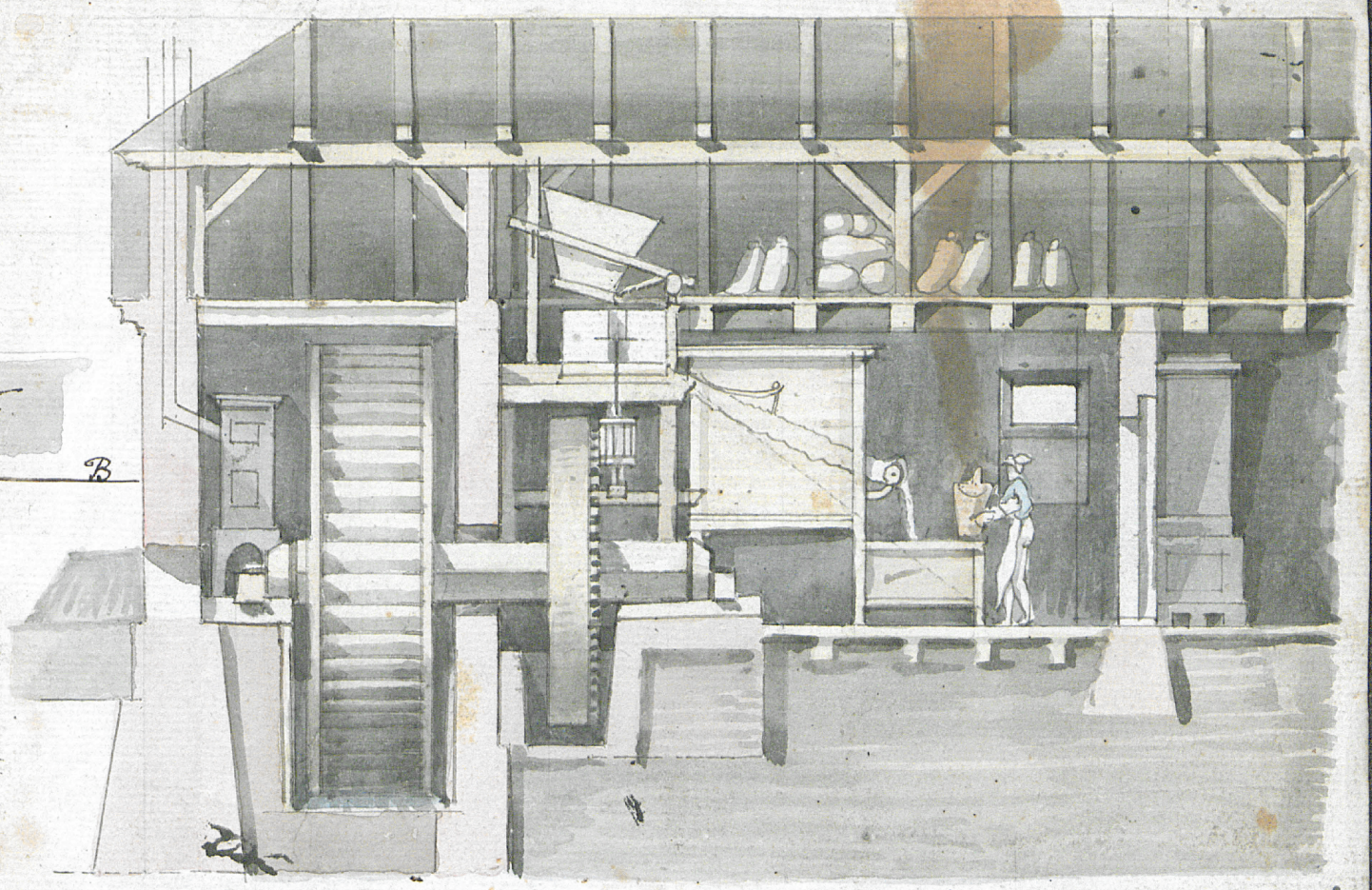
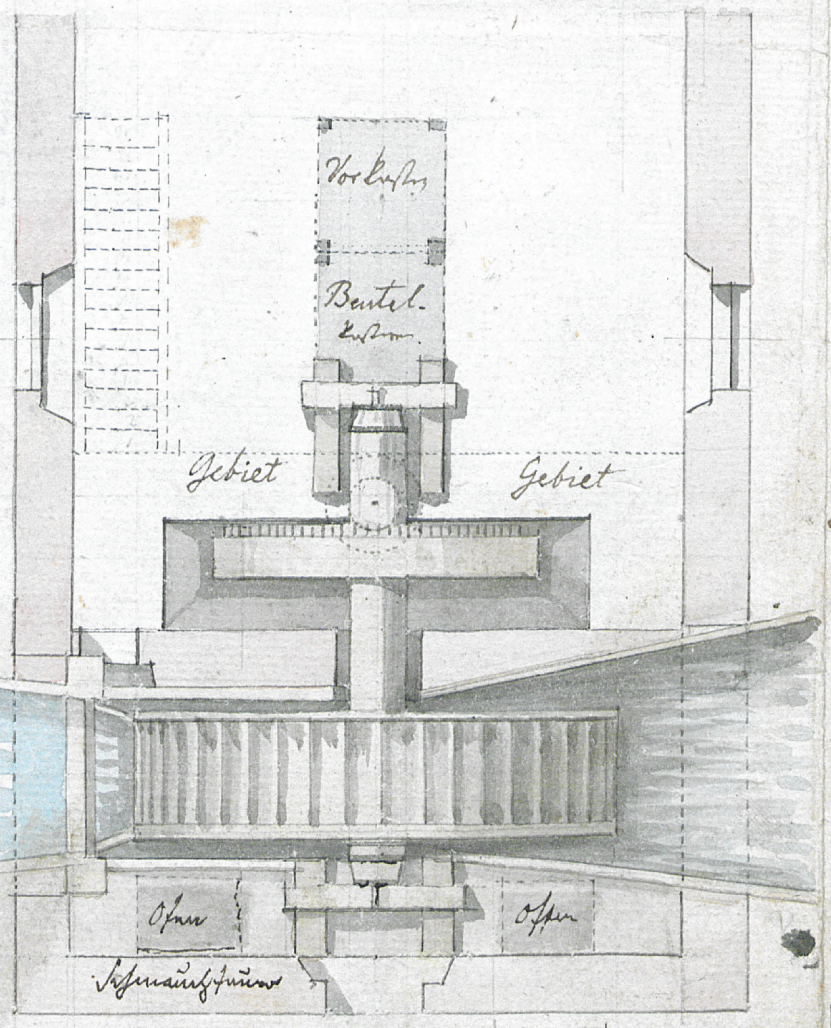


A. B Grundskizze der Baches  
 C. Fachbaum zum Aufstauen  
 um das Gefälle hervor zu  
 bringen  
 D. Wasserläufer mit gespürdeten Wehr  
 E. Anflüßler - - - - -  
 F. malinöz Laufstufen -  
 G. Fundament des Radbauers mit  
 Wehrbau gefüllter



d. 14. febr. 1820.

4. fäden

