

# HINNAKIRI

■ Ömblusmasinad, Jalgrattad, ■  
Kudumismasinad, Kirjutusmasinad,  
■ ■ Paljundamisapparaadid ■ ■

Tallinn, Rataskaevu 5.  
Kõnetraat 27-34.

Lier & Rossbaum

Reval, Raderstr. 5.  
Fernsprecher № 27-34

## PREISLISTE

Nähmaschinen, Fahrräder, Strick-  
■ maschinen, Schreibmaschinen, ■  
■ ■ Vervielfältigungsapparate ■ ■



# LIER & ROSSBAUM

(ASUTATUD 1898. a.)

TALLINN, RATASKAEVU TÄN. 5

KÕNETRAAT 27-34

# Tahvel-Kalender 1926 a. peale.

Päevad	Jaanuar	Weebruar	Märts	Aprill	Mai	Juuni	Päevad
Pühap.	3 10 17 24 31	7 14 21 28	7 14 21 28	4 11 18 25	2 9 16 23 30	6 13 20 27	Pühap.
Esmasp.	4 11 18 25	1 8 15 22	1 8 15 22 29	5 12 19 26	3 10 17 24 31	7 14 21 28	Esmasp.
Teisip.	5 12 19 26	2 9 16 23	2 9 16 23 30	6 13 20 27	4 11 18 25	1 8 15 22 29	Teisip.
Keskn.	6 13 20 27	3 10 17 24	3 10 17 24 31	7 14 21 28	5 12 19 26	2 9 16 23 30	Keskn.
Neljap.	7 14 21 28	4 11 18 25	4 11 18 25	1 8 15 22 29	6 13 20 27	3 10 17 24	Neljap.
Reede	1 8 15 22 29	5 12 19 26	5 12 19 26	2 9 16 23 30	7 14 21 28	4 11 18 25	Reede
Laup.	2 9 16 23 30	6 13 20 27	6 13 20 27	3 10 17 24	1 8 15 22 29	5 12 19 26	Laupäev

Päevad	Juuli	August	September	Oktoober	November	Detsember	Päevad
Pühap.	4 11 18 25	1 8 15 22 29	5 12 19 26	3 10 17 24 31	7 14 21 28	5 12 19 26	Pühap.
Esmasp.	5 12 19 26	2 9 16 23 30	6 13 20 27	4 11 18 25	1 8 15 22 29	6 13 20 27	Esmasp.
Teisip.	6 13 20 27	3 10 17 24 31	7 14 21 28	5 12 19 26	2 9 16 23 30	7 14 21 28	Teisip.
Keskn.	7 14 21 28	4 11 18 25	1 8 15 22 29	6 13 20 27	3 10 17 24	1 8 15 22 29	Keskn.
Neljap.	1 8 15 22 29	5 12 19 26	2 9 16 23 30	7 14 21 28	4 11 18 25	2 9 16 23 30	Neljap.
Reede	2 9 16 23 30	6 13 20 27	3 10 17 24	1 8 15 22 29	5 12 19 26	3 10 17 24 31	Reede
Laupäev	3 10 17 24 31	7 14 21 28	4 11 18 25	2 9 16 23 30	6 13 20 27	4 11 18 25	Laupäev

Uus aasta (1. jaanuar). Kolmekuninga päev (6. jaanuar). Iseseisvuse päev (24. veebruar).  
 Palvapäev (24. märts). Suur Reede (2. aprill). Kevade (ülestõusmise) pühad 4., 5. ja  
 6. aprill) Esimese mai püha (1. mai) Ristipäev (Taevaminemise püha (13. mai) Suviste  
 pühad (23., 24. ja 25. mai). Jaanipäev (24. juuni). Jõulupühad (25., 26. ja 27. detsemb.).

## MEIE LUGUPEETUD OSTJATELE!

Laialt arvatakse, et kerge asi on kaupmees olla. See väide on vildak ja põhjeneb asjatundmatusele. Nagu arst ja advokaat oma haigele resp. kliendile abi- ja nõuandjana esineb, nii peab ka kaupmees võima enda ostjat asjatundliku nõuandmisega omal alal toetada. See eeldab kaupmehe juures laialdasi teadmisi, mis ainult aastate ja aastakümnete vältusel kestnud kogemuste ja uurimiste põhjal omada võib.

Asjatundja ja õiglase kaupmees ei tohi enda müüki ainult suurte müügiobjektidega piirata, et kergema vaevaga suuri kasusid lõigata. Suurima tähtsusega on ostjale, et tema müüja ka tarvilisi tagavara osasid laos peab, seega ära hoides võimalusi, kus ostja osade puudumisel kimbatusesse sattub, kui ostetud asjal üks ja teine osa uuendamist nõuab. Ei ole sellest kasu, kui keegi, olles imelikuma õmblusmasina omanik, selle peal, nõelte puudusel, töötada ei saa. Elegandim ja kallim jalgratas ei lase enda peal sõidutada, kui ta, nõudes parandust, osade puudusel end korda seada ei lase.

Seda asjaolu ei tohi ostja kahe silma vahele jätta. Ta teeb õieti, kui ta AINULT ASJATUNDJATE käest ostab, kellel täielik valik tagavaraosades ja otstarbekohaselt sisseseatud töötuba olemas, kus ostja tarbekorral võiks saada teenitud.

Meie töötame omal alal juba üle 30 aasta ja meie püümine on, et meie kogemused täiel määral meie ostjatele kasuks tuleks, kes endid täie usaldusega meie poole pöörduda võivad. Seda usaldust on meile aastate jooksul suurel määral üles näidatud ja meie loodame teda ka edaspidi mitte ainult alahoida, vaid meie head vahekorda ostjatega veelgi süvendada.

Täieliku lugupidamisega

LIER & ROSSBAUM.

## AN UNSERE GEEHRTE KUNDSCHAFT!

Viele sind der Meinung, dass es ein Leichtes ist Händler zu sein, aber ganz wie der Arzt oder Rechtsanwalt seine Patienten bzw. seine Klienten beraten muss, so muss auch der Kaufmann seine Kunden mit dem nötigen Rat zur Seite stehen können — aber die dazu gehörenden Fachkenntnisse lassen sich erst nach jahre- ja jahrzehntelangem praktischem Studium erwerben.

Der gewissenhafte Kaufmann darf nicht nur die grossen Objekte selbst, die den grössten Nutzen abwerfen, führen, sondern auch die dazu gehörenden Reserveteile, die bei einer event. Reparatur notwendig sein könnten, damit der Käufer, im Bedarfsfalle, nicht in Verlegenheit kommt — denn, was nutzt mir die schönste Nähmaschine wenn ich, mangels Nadeln, nicht darauf arbeiten oder das wunderbarste Fahrrad, wenn bei der kleinsten Reparaturnotwendigkeit die nötigen Teile nicht erhaltbar und ich nicht fahren kann? Deshalb kann das kaufende Publikum nicht genug darauf aufmerksam gemacht werden, **NUR BEI FACHLEUTEN** einzukaufen die über ein gut assortiertes Lager in Reserveteilen und eine zweckmässig eingerichtete Werkstube verfügen, damit der Käufer sofort bedient werden kann.

Wir arbeiten in unserer Branche schon über 30 Jahre und kommen unsere Erfahrungen, natürlich, in erster Linie unserer Kundschaft zugute, so dass sich ein Jeder mit vollem Vertrauen an uns wenden kann. Wir hoffen daher gern, dass es uns gelingen wird das uns bis jetzt in so reichem Masse geschenkte Vertrauen, nicht nur zu erhalten, sondern weiter zu festigen.

Hochachtungsvoll ergebenst  
**LIER & ROSSBAUM.**

## MEIE ÜLDISED MAKSUTINGIMUSED.

Tahtes endi ostjate praegusel majanduslise kitsikuse ajajärgul vastu tulla ja neile meil müügil olevate artiklite omandamist kergendada, müüme meie eelmise aasta eeskujul, ka jaokaupa maksmisega. Ostjal, kes seda võimalust kasutab, tuleb pool kauba väärtusest ostu juures tasuda, kuna ülejäänud summa kuuviisi, iga kuu Mk. 1000.—, kustutakse. Võlale arvame juure lisamaksu 10% suuruses arvates võlasummast.

Kudumis- ja kirjutusmasinatel on esialgne sissemaks samuti 50% ostu väärtusest ja sünnib järelmaksu võla tasumine, nagu ülal, kuuviisi, kusjuures kuuosade suurus võlgu jäävast summast äraoleneb ja kokkuleppe teel kindlaks määratakse.

Provintsi ostjal, kes järelmaksu peale osta soovib, tuleks ühel või teisel teel võlga kindlustada. Soovitav oleks, kui sealne ostja ühe Tallinnas asuva käemehe leiaks, kes nõus oleks võla eest vastutama. Isikutel, kes riigi või omavalitsuse teenistuses, tuleks vastav tunnistus enda ülemuse käest nõutada, kus muu seas ostja palga suurus äratähendada tuleb. Talu või muu varanduse omanikkudel tuleks lähemast ametiasutusest väljaantud tunnistus oma varanduslike seisu kohta ettepanna.

## UNSERE ALLGEMEINEN VERKAUFS- BEDINGUNGEN.

*Um in Anbetracht der augenblicklichen schwierigen ökonomischen Verhältnisse unsern Kunden die Anschaffung der bei uns im Verkauf befindlichen Artikel zu erleichtern, werden wir, wie im vorigen Jahr, Ratenzahlungen entgegennehmen.*

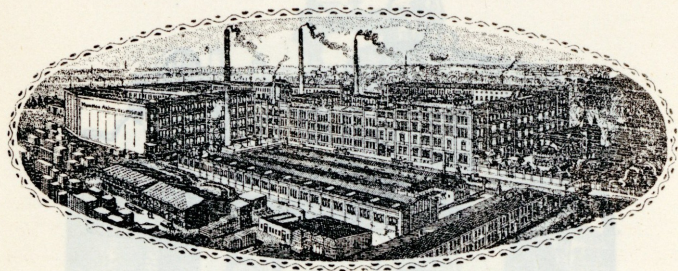
*Bei Fahrrädern und Nähmaschinen muss die Hälfte des Wertes beim Kauf erlegt werden, während die Restsumme in monatlichen Raten zu eintausend Mark getilgt werden kann, wobei auf DIESE RESTSUMME ein einmaliger Zuschlag von 10% stattfindet.*

*Bei Strick- und Schreibmaschinen beträgt die erstmalige Anzahlung ebenfalls 50% der Kaufsumme, während der Rest, nach jedesmaliger Vereinbarung, je nach der Höhe der nachbleibenden Summe, in monatlichen Raten abgetragen werden kann.*

*Bei Verkauf in die Provinz ist es wünschenswert, wenn ein in Reval wohnender Kavent namhaft gemacht werden kann. Personen, die eine staatliche Anstellung innehaben, müssen von ihrer vorgesetzten Behörde einen Ausweis darüber bringen, mit Angabe der Höhe des Gehalts. Besitzer von Gesinden müssen von der Ortsverwaltung eine entsprechende Bescheinigung, über ihr Besitztum, vorstellen.*

*Die gekauften Sachen werden in Reval, auf Wunsch, unentgeltlich ins Haus zugestellt und bei auswärtigen Kunden übernehmen wir für unsere Rechnung die Verpackung, wie auch die Zustellung zur Bahn.*

*Hochachtungsvoll erhebt  
LIER & ROSSBAUM.*



## Õmblusmasinate vabrik MUNDLOS Akt. Selts, Magdeburis,

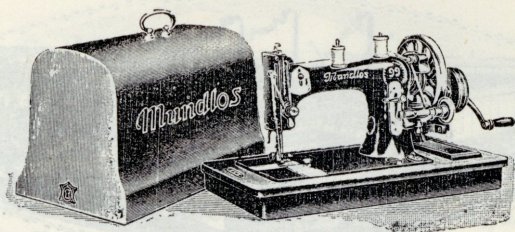
on asutatud aastal 1863. Töötades vahetpidamata, on ta sellest ajast peale oma toodangu kõrge väärtuse poolest juhtiva tegurina õmblusmasinate alal tegutsenud. Õmblusmasinad „Mundlos“ on võrratu vastupidavusega, õmblevad laitmata õhemaid ja kõige paksemaid riideid, töötades ühetasaselt kärata. Nende omaduste tõttu, mis ühenduses kena, maitserikka välimusega, on õmblusmasin „Mundlos“ endale ilmakuulsuse omanud.

Iga meie poolt müüdud õmblusmasina eest vastutame meie 5 aastat, mille kol:ta kirjaliku garantii anname.

## Die Nähmaschinenfabrik MUNDLOS Akt. Ges. in Magdeburg,

ist 1863 gegründet und hat seitdem, ohne Unterbrechung, eine führende Rolle in der Nähmaschinenbranche gespielt. — Die Nähmaschinen „Mundlos“ sind unverwüstlich dauerhaft, nähren die schwersten, wie die zartesten Stoffe gleich tadellos, arbeiten ruhig und geräuschlos und haben eine gediegene, schöne Ausstattung, wodurch sie sich einen Weltruf errungen haben.

Für jede von uns verkaufte Maschine geben wir eine fünfjährige schriftliche Garantie.



### Õmblusmasinad kõikuva laevukesega

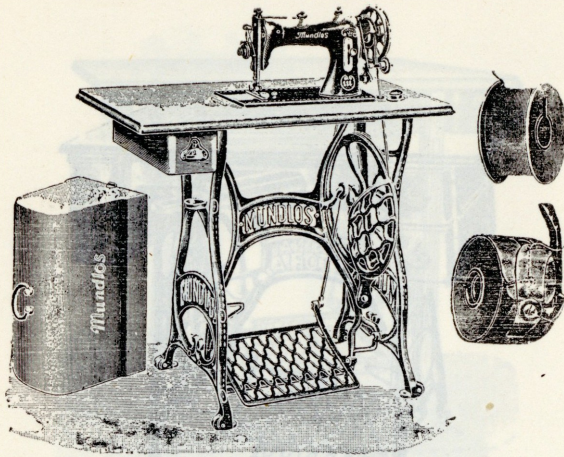
on kõige lihtsamad ja vastupidavamad ilmas, õmblevad edasi ja tagasi, ühesuguselt laitmata nii õhukseid kui ka kõige paksemaid riideid, töötavad kergelt, peaaegu hääleta.

Käsimasin harilik suurus, mudel 99, kastiga	Mk.	8.500.—
Käsimasin, eriti jämedama töö jaoks, mudel 100, kastiga . . . . .	„	9.500.—
Jalg- ja käsimasin, kastiga, mudel 99 . . . . .	„	13.500.—

### Nähmaschinen mit Schwingschiffchen:

die einfachste und dauerhafteste Maschine der Welt, näht feine wie die gröbsten Stoffe, näht vor- wie auch rückwärts gleich tadellos, arbeitet leicht und fast geräuschlos.

Für Handbetrieb, gewöhnl. Größe, Modell Nr. 99, mit Kasten . . . . .	Emk.	8.500.—
Für Handbetrieb, speziell für gröbere Arbeiten, Modell Nr. 100, mit Kasten . . . . .	„	9.500.—
Für Hand- und Fußbetrieb, mit Kasten, Modell Nr. 99. . . . .	„	13.500.—



### Õmblusmasin ümmarguse pooliga,

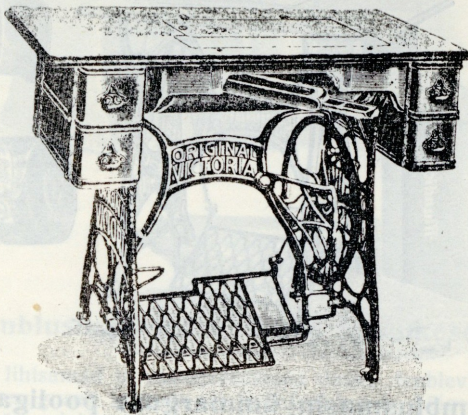
(tsentraalpooliga), uuem mudel, õmbleb edasi ja tagasi, ühesuguselt laitmata peenemaid ja tugevamaid riideid, üliilus piste, väga vastupidav ja töötab hääleta. Õmbleb ja tikib. Täielik kunstikkimise õpetus hinnata.

Käsimasin kastiga . . . . .	Mk.	11.000.—
Jalgmasin . . . . .	„	14.500.—
Jalg- ja käsimasin kastiga . . . . .	„	16.000.—
Jalgmasin eriti rätsepatele, suurem mudel, ilma kastita . . . . .	„	16.500.—

### Nähmaschine mit Zentralschiffchen,

neuestes Modell, näht tadellos die feinsten, wie stärksten Stoffe, wunderschöne Naht, ist überaus dauerhaft und arbeitet geräuschlos. Näht vor- wie rückwärts und stickt. Unterweisung im Kunststicken voller Kursus unentgeltlich.

Für Handbetrieb, mit Kasten . . . . .	Emk.	11.000.—
„ Fußbetrieb, mit Kasten . . . . .	„	14.500.—
„ Hand- und Fußbetrieb, mit Kasten . . . . .	„	16.000.—
„ Fußbetrieb, speziell für Schneider, großes Modell, ohne Kasten . . . . .	„	16.500.—



**Õmblusmasin ümmarguse (tsentraal) pooliga.**

Mehanism ja üleüldine kirjeldus nagu leheküljel 9. Masin on allalastava mehanismiga. Allalastult ja klapiga kaetult moodustab masin kena massiivse laua.

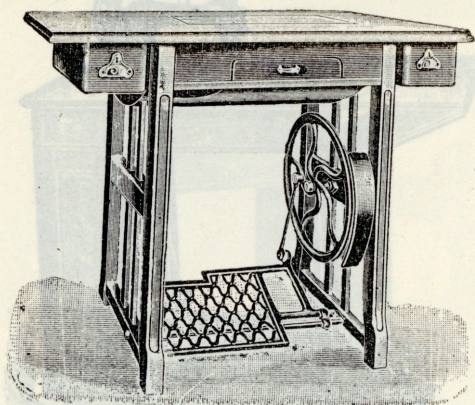
Täielik kunsttikkimise õpetus maksuta.

Jalgmasin, hind . . . . . Mk. 18.000.—

**Nähmaschine mit Zentralschiffchen.**

Mechanismus und Beschreibung wie auf Seite 9. — Diese Maschine ist zum Versenken des Kopfes eingerichtet und durch Hineinlegen einer Platte bildet sich ein glatter, massiver hübscher Tisch. — Voller Kursus im Kunststicken unentgeltlich.

Preis für Maschine mit Fußbetrieb . . . . . Mk. 18.000.—



### Õmblusmasin ümmarguse (tsentraal) pooliga.

Mehanism ja üldine kirjeldus nagu leheküljel 9. Masin on allalastav, topelt lauaklappidega, naga leheküljel 12 näha. Väga elegantselt väljatöötatud. Puuosa vakseeritud tammest.

Täielik kunsttikkimise õpetus maksuta.

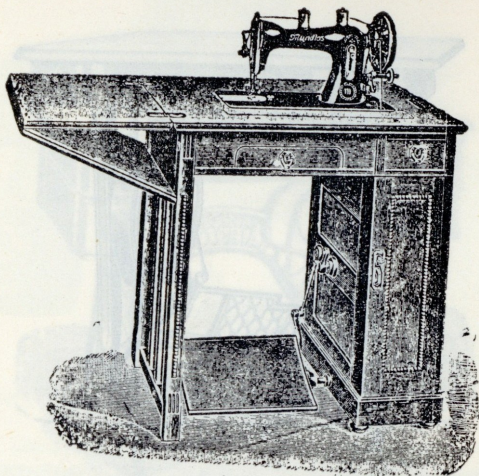
Jalgmasin, hind . . . . . Mk. 20.000.—

### Nähmaschine mit Zentralschiffchen.

Mechanismus und allgemeine Beschreibung wie auf Seite 9. Die Maschine ist zum Versenken des Kopfes eingerichtet und hat eine doppelte Tischplatte, welche aufgeklappt werden kann, wie Abbildung auf Seite 12 zeigt. Ausstattung sehr elegant, Eiche wachsiert.

Voller Kursus im Kunststicken unentgeltlich.

Preis für Maschine mit Fußbetrieb . . . . . Mk. 20.000.—



### Õmblusmasin ümmarguse (tsentraal) pooliga.

Mehanism ja ehituslaad nagu leheküljel 9 kirjeldatud. Mehanism allalastav. Topelt lauaklapiga, mis lahtivõetult masinale kena, soliidse, massiivse laua kuju annavad, missugune kohaseks ilustuseks igale toale on (vaata lehekülj 13). Puuosa vakseeritud tammest.

Täielik kunsttikkimise õpetus maksuta.

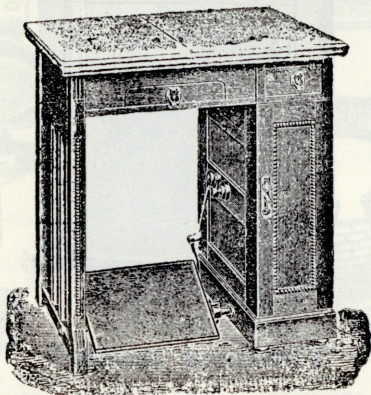
Käsi ja jalgmasinana tarvitata, hind . . . Mk. 24.000.—

### Nähmaschine mit Zentralschiffchen.

Mechanismus und Beschreibung wie auf Seite 9. Die Maschine ist zum Versenken des Kopfes eingerichtet und bildet durch zurücklegen der doppelten Tischplatte einen überaus eleganten, soliden, massiven Tisch, wie auf Seite 13 abgebildet, welcher direkt zur Zierde eines jeden Zimmers dienen kann. — Eiche wachsiert.

Kunststickereiunterricht unentgeltlich.

Preis der Maschine für Hand- und Fußbetrieb Mk. 24.000.—

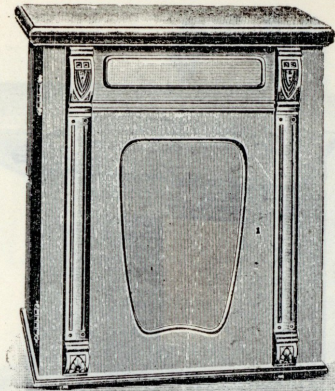


Eelpool pildistatud ja kirjeldatud masin allalastud mehanismiga, tarvitada kui laud.

Käsi- ja jalgmasin, kompleetselt . . . . . Mk. 24.000.—

Dieselbe Maschine, wie vorhergehend abgebildet und beschrieben, mit herabgelassenem Mechanismus, so als Tisch zu benutzen.

Für Hand- und Fußbetrieb, komplett . . . . . Mk. 24.000.—



## Viimane uudis!

### Õmblusmasin ümmarguse pooliga kapis.

Kaant avades tuleb masin automaatselt nähtavale ja on kohe tarvitamisvalmis. Kapp on ütle mata elegant selt väljatöötatud, võtab vähe ruumi ja on kohaseks ilustuseks igale toale.

Täielik kunstikkimise õpetus maksuta.

Kirjeldus ja mehanism nagu leheküljel 9.

Hind kompleetselt (tarvitatav käsi- ja jalgmasinana Mk. 28.000.—

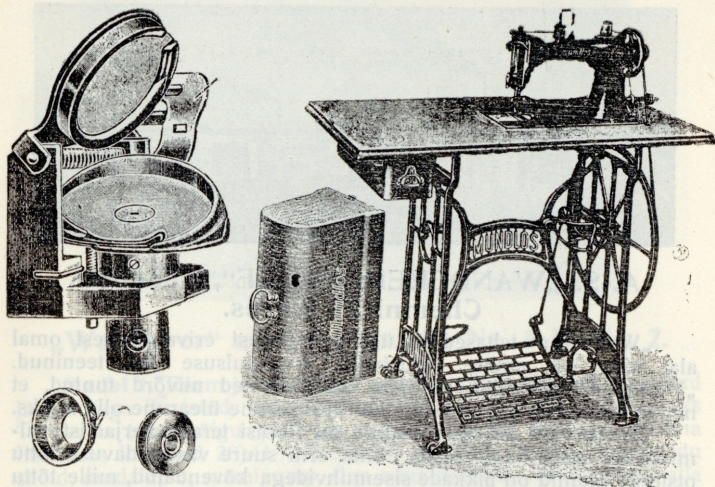
## Letzte Neuheit!

### Nähmaschine mit Zentralschiffchen im Schrank.

Beim Heben des Deckels kommt die Maschine automatisch zum Vorschein und ist gleich gebrauchsfertig. Der Schrank ist höchst elegant ausgestattet, nimmt wenig Platz ein und kann jedem Zimmer als Zierde dienen.

Unterricht im Kunststicken unentgeltlich.  
Beschreibung und Mechanismus wie auf Seite 9.

Preis komplett, für Hand- u. Fußbetrieb . . Mk. 28.000.—



### Rotatsioon-kiirõmbelusmasin Nr. 222.

(Keerleva käiguga).

Viimane uudismudel, iseäranis suure hoorattaga. Võimaldab ligi 50% tööaja kokkuhoidmist ja on eriti eelistatud töötubade poolt pesu, põlled, riiete jne. õmblemiseks. Kõikide osade keerleva käigu tõttu ei kulu pea sugugi.

Terve ilma poolt kui praktilisem tulevikumasin tunnustatud.

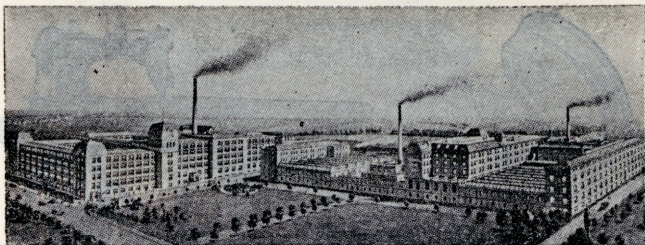
Hind jalgmasina eest . . . . . Mk. 15.000.—

### Rundgreifer Schnellnähmaschine Nr. 222.

Das allerletzte Modell, mit besonders großem Schwungrad ergibt fast 50% Zeitersparnis. Besonders bevorzugt von Werkstuben, zum Nähen von Wäsche, Schürzen, Kleidern usw. Durch die rotierende Bewegung aller Teile ist eine Abnutzung fast ausgeschlossen.

Die von der ganzen Welt als praktischste anerkannte Zukunftsmaschine.

Preis der Maschine für Fußbetrieb . . . . . Mk. 15.000.—



## A.-S. „WANDERER-WERKE“, Schönau, Chemnitz'i juures.

„Wanderer“ tehased on üks vanematest erivabrikutest omal alal ning on endile õigustatult ilmakehuse ära teeninud. „Wanderer“ jalgrattad on juba aastakümned niivõrd tuntud, et nende omaduste paremuste allakriipsutamine ülearune olla tohiks.

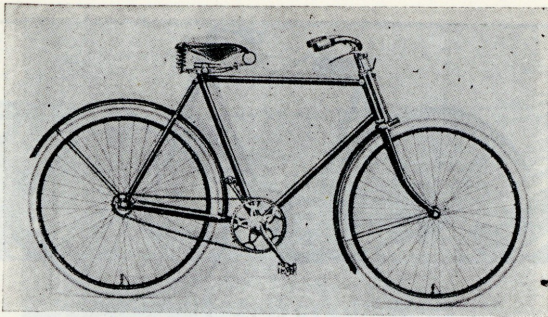
„Wanderer“ jalgratta raamid on Rootsi terasmaterjaalist valmistatud, mis, nagu teada, oma eriti suure vastupidavuse tõttu otsitud; raamid on pikkade sisemuhvidega kõvendatud, mille tõttu „Wanderer“ jalgratas eriti suure tugevuse omab ja kõige raskeimatele teedele kõlbulik on. Iga üksik osakene, iga telg, koonus jne. „Wanderer“ jalgrattast moodustab iseendast oma täpse ja puhta väljatöötamise poolest kunstitöö, ning on sellega ka seletatav, miks pärast „Wanderer“ jalgrattal teda nii iseloomustav kerge käik on.

Olles ka väliselt puhtalt, maitserikkalt ja elegantselt väljatöötatud on „Wanderer“ jalgratas iga rattasõitja paleuseks saanud.

## Fabriksansicht der „WANDERER-WERKE“, A.-G. Schönau bei Chemnitz.

Die „Wanderer-Werke“ sind eine der ältesten deutschen Spezialfabriken und genießen einen wohlverdienten Weltruf. — Die Fahrräder „Wanderer“ sind seit Jahrzehnten derart bekannt, daß eine Hervorhebung deren Vorzüge sich eigentlich erübrigt.

Die Rahmen der „Wanderer“ Fahrräder bestehen aus schwedischem Stahlmaterial extrahöher Bruchfestigkeit, mit langen Innenmuffen als Verstärkung, sind daher überaus dauerhaft und für die schwersten Wege geeignet. — Ein jedes einzelne Teilchen, eine jede Achse, Konus usw. am Rade des „Wanderer“ bildet durch seine Präzisionsarbeit ein Kunstwerk für sich und ist es daher kein Wunder, daß sich die „Wanderer“ durch einen besonders leichten Gang auszeichnen. — Nimmt man dazu die rassige, schöne Form, so haben wir das Idealrad eines jeden Fahrers.



„Wanderer“ mudel (Modell) Nr. 1 ja Nr. 2.

**Mudel 1.** Raam ja mudalapid mustad, sügavläikivalt emailitud ja joontega ilustatud, rattapöiad mustad või nikeldatud, vabajooks Torpedo tagasikäigu piduriga, esimene ratas piduriga, prima häduses kummid  $28 \times 1\frac{5}{8}$ , iseäranis elastiline, tugev kaugesõidu sadul, mudalapid, raamipump, ilus suur ketiratas, tüür kergelt alla keeratud, soovi peale ka üles, riistatask kõikide tarbeasjadega ja kellaga. Raamid ja kahvlid on sisemuhvidega kõvendatud. Raami kõrgus 56, 60 ehk 65 cm.

**Mudel 2.** Kirjeldus nagu ülal, Westwood rattapöiad ja sadul topelt spiraalvedrudega.

Mudel Nr. 1, hind kompleetselt . . . . . Mk. 13.500.—

„ Nr. 2, „ „ „ „ „ 14.300.—

Nikeldatud mudalappidega Mk. 500.— kallim.

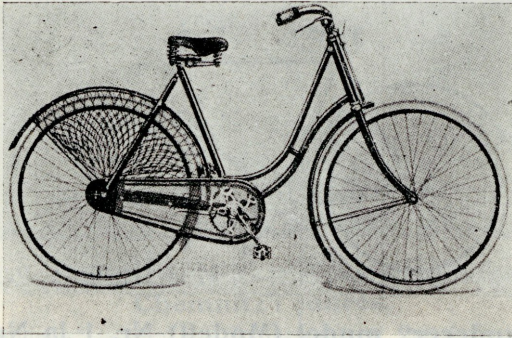
**Modell 1.** Ausstattung: Rahmen und Schutzbleche schwarz, Hochglanzemaille, mit Linien verziert, Felgen schwarz oder vernickelt, Torpedofreilaufnabe mit Rücktrittbremse, Bremse auf das Vorderrad, erste Sorte Pneumatik  $28 \times 1\frac{5}{8}$ , besonders elastischer starker Tourensattel, Schutzbleche, Rahmenpumpe, großes hübsches Kettenrad, Lenkstange leicht nach unten gebogen, auf Wunsch auch nach oben gebogen, Werkzeugtasche mit allem Zubehör und Glocke. Rahmen und Gabeln sind durch Innenmuffen verstärkt. Rahmenhöhe 56, 60 oder 65 cm.

**Modell 2.** Ausstattung genau wie oben, nur gerillte Westwoodfelgen und Sattel mit doppelten Spiralfedern.

Preis für Modell Nr. 1 kompl. . . . . Mk. 13.500.—

„ „ „ Nr. 2 „ „ „ 14.300.—

Für vernickelte Kotschützer erfolgt ein Aufschlag von 500 Mk.



**„Wanderer“ naisterahva jalgratas, mudel Nr. 3.**

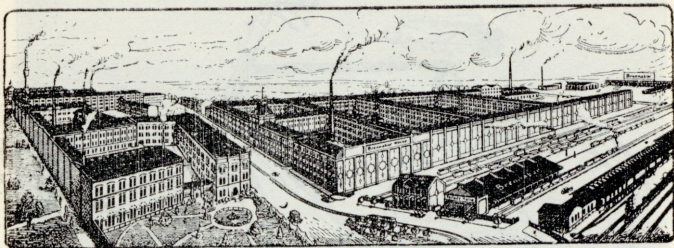
„Wanderer“ naisterahva jalgratas erineb omasugustest oma maitserikka, peene, elegantse välimusega ning oma puhta väljatöötamisega; olles võrdlemata kerge käiguga, mis iseäranis tähtis naisterehvale, omab ta ühes absoluutse vastupidavuse. Üldjoontes sarnaneb ta oma väljatöötamises eelpool nimetatud meesterahva jalgrattale, kuid on peale selle veel elegantse riidekaitsjaga (võrguga) ja ketikaitsjaga varustatud. Raamid ja kahvlid on sise-muhvidega kõvendatud.

Hind kompleetselt . . . . . Mk. 14.500.—  
Nikeldatud mudalappidega Mk. 500.— kallim.

**„Wanderer“ Damenrad, Modell Nr. 3.**

Das „Wanderer“ Damenrad unterscheidet sich von allen anderen Fabrikaten durch seine künstlerische, gediegene, elegante Form und sonstige Ausführung und bietet bei leichtestem Gang, was für Damen überaus wichtig ist, auch volle Gewähr für absolute Dauerhaftigkeit. — Allgemeine Ausstattung wie vorherbeschriebenes Herrenrad, nur noch mit elegantem Kleiderschutz (Netz) und Kettenschutz. Rahmen und Gabeln sind durch Innenmuffen verstärkt.

Preis kompl. . . . . Mk. 14.500.—  
Für vernickelte Kotschützer wird ein Aufschlag von 500 Mk. berechnet.



## „Brennabor=Werke“ A.=S.

Juba endistest aastatest alates on „Brennabor“ jalgrattad vanade rattasõitjate seas hääs kuulsuses. 1923. aastal lasi vabrik oma miljonise jalgratta müügile — saavutus, millega vähesed vabrikud ilmas, kes sel alal tegutsenud, kiidelda võivad.

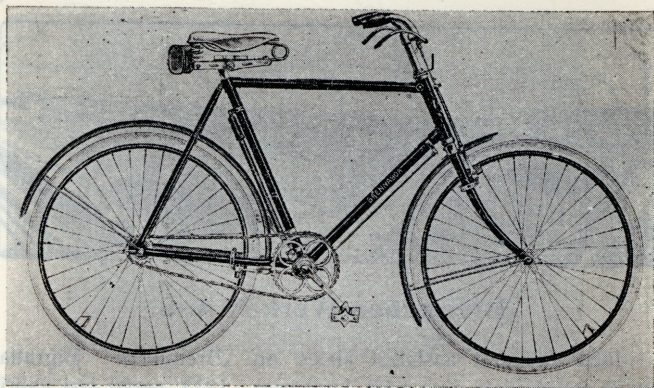
„Brennabor“ tehased valmistavad jalgrattaid igasuguseks otstarbeks, küll odavamas, küll kallimas valikus.

Silmaspidades meie raskeid teedeolusid, tellime meie nendest põhimõttelikult ainult kõige tugevamaid ja meie otstarbekohaselt väljatöötatud jalgrattaid, missugused oma kauema vastupidavuse tõttu ostjale lõpuks ikkagi odavamad tulevad, kui mõni teine odavahinnaline teisejärgu jalgratas.

## Fabriksansicht der „Brennabor=Werke“, A.=G. Brandenbug.

Die „Brennabor“ Räder sind allen alten Fahrern rühmlichst bekannt und hat die Fabrik im Jahre 1923 das Millionste Rad herausgelassen, eine Leistung, welcher sich nur wenige Fabriken in der ganzen Welt rühmen können.

Die „Brennabor=Werke“ liefern Räder für alle Bedürfnisse, in billiger und teurer Ausführung. Wir bestellen in Hinsicht der hiesigen schlechten Wege nur die allerbesten Ausführungen, welche sich zum Schluß, infolge größter Dauerhaftigkeit, auch als die billigsten erweisen.



**„Brennabor“ mudel (Modell) Nr. 7-a ja Nr. 2.**

**Mudel 7-a.** Raam ja mudalapid mustaks emailitud, joontega ilustatud, rattapöiad mustad või nikeldatud, vabajooks tagasikäigupiduriga, eesrattal pidur, priima häduses kummid  $28 \times 1\frac{5}{8}$ , tugev elastiline sadul, raamipump, mudalapid, suur ketiratas, tüür üles või alla keeratud, riistatask ühes kõikide tarbeasjadega ja kellaga.

Raam tugevate välismuhvidega, nõndanimetatud inglise mudel. Raami kõrgus 55, 60 ja 65 cm.

**Mudel 2.** Kirjeldus nagu ülal; raam sisemiste muhvidega; veidi lihtsamalt väljatöötatud.

Mudel Nr. 7-a, hind kompleetselt . . . . . Mk. 13.500.—

„ Nr. 2 „ „ (sisemuhvidega) „ 12.000.—

Nikeldatud mudalappidega Mk. 300.— kallim.

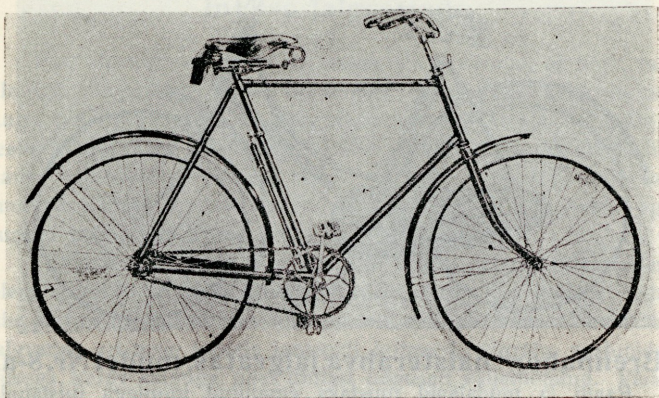
**Modell 7-a.** Ausstattung: Rahmen und Schutzbleche schwarz emailiert, mit Linien verziert, Felgen schwarz oder vernickelt, Torpedofreilaufnabe mit Rücktrittbremse, Vorderradbremse, erste Sorte Pneumatik  $28 \times 1\frac{5}{8}$ , starker elastischer Sattel, Schutzbleche, Rahmenpumpe, großes Kettenrad, Lenkstange nach oben oder nach unten gebogen, Werkzeugtasche mit allem Zubehör und Glocke. Rahmen mit starken Außenmuffen, sogenanntes englisches Modell. Rahmenhöhe 55, 60 oder 66 cm.

**Modell 2.** Beschreibung, wie oben, nur mit Innenlötung und etwas einfacherer Ausführung.

Preis kompl. Modell Nr. 7-a, mit Außenmuffen Mk. 13.500.—

„ „ „ Nr. 2 „ Innenmuffen „ 12.000.—

Für vernickelte Kotschützer Aufschlag 300 Mk.



**„Brennabor“, Eesti mudel.**

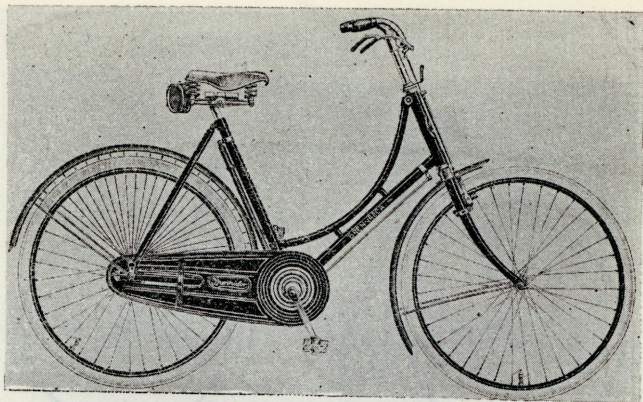
See jalgratas on, paljude asjaarmastajate soovil, pikema raamiga ehitatud. Muus osas on tema konstruktsioon ja ehitus nagu lehek. 20 kirjeldatud (mudel Nr. 2).

Hind . . . . . Mk. 13.000.—  
Lisamaks nikeldatud mudakaitsjate eest . . . „ 300.—

**„Brennabor“, sogenanntes estnisches Modell.**

Dieses Rad ist auf besonderen Wunsch vieler Liebhaber mit längerem Rahmen ausgestattet. Im Allgemeinen ist die Konstruktion und Ausstattung, wie auf Seite 20 beschrieben (Modell 2).

Preis kompl. . . . . Mk. 13.000.—  
Aufschlag für vernickelte Kotschützer . . . „ 300.—



**„Brennabor“ naisterahva jalgratas, mudel Nr. 8-a.**

Raam ja mudalapid mustaks emailitud, joontega ilustatud, rattapöiad nikeldatud, vabajooks Torpedo tagasikäigupiduriga, eesrattapidur, priima hääduses kummid  $28 \times 1\frac{5}{8}$ , hää, tugev sadul, mudalapid, kleidikaitsja (võrk) ja ketikaitsja, raamipump, riistatask ühes tarbeasjadega ja kellaga.

**„Brennabor“ naisterahva jalgratas, mudel Nr. 17.**

Kirjeldus nagu ülal; raamid sisemuhvidega ja üldiselt veidi lihtsamalt väljatöötatud.

Mudel 8-a,	hind	kompleetselt	(välismuhvidega)	. 14.500.—
„ 17	„	„	(sisemuhvidega)	. 13.000.—

**„Brennabor“, Damenrad, Modell Nr. 8-a.**

Ausstattung: Rahmen und Schutzbleche schwarz emailliert, mit Linien verziert, Felgen vernickelt, Freilaufnabe Torpedo mit Rücktrittbremse, erste Sorte Pneumatiks  $28 \times 1\frac{5}{8}$ , starker, guter Sattel, Schutzbleche, Kleiderschutz (Netz) und Kettenschutz, Rahmenpumpe, Werkzeugtasche mit Zubehör und Glocke, — Rahmen mit starken Außenmuffen, englisches Modell.

**„Brennabor“, Damenrad, Modell Nr. 17.**

Beschreibung wie oben, nur Rahmen mit Innenlötung und im Allgemeinen etwas einfachere Ausstattung.

Preis kompl. Modell 8-a	mit Außenmuffen	. Mk. 14.500.—
„ „ „ 17	„ Innenmuffen	. „ 13.000.—

## Inglise jalgrattad.

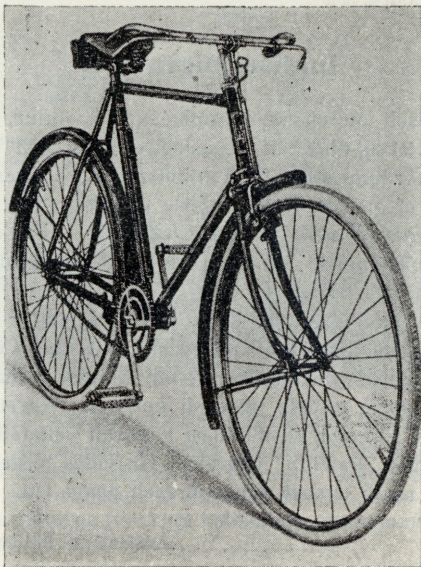
Pea üldiselt on ekslik arvamine maad võtnud, et kõik, mis „Inglis“ nimetakse, ühevääriline sellega on, mis „hää“ all arvatakse. Lugu pole põrmugi nii. Endi mitmeaastaste kogemuste põhjal teame meie, et on ka olemas Inglise vabrikuid, kes alaväärtuslist kaupa valmistavad või jalgrattaid ehitavad, mis küll vastavad suurepäralistele Inglise teedele, mis rasketes teedeoludes aga sugugi kõlbulikud pole.

Põhjaliku järelkaalumise järele ja asja igatepidi läbikatsudes, oleme otsustanud „**Raleigh**“ jalgrattaid, mis, nagu üldiselt teada, ühe parima Inglise vabriku nimetus on, müügile võtta. Nimetatud jalgrattad on meie teedele igatepidi kohased, võrratu vastupidavusega, kerge käiguga, olles ühtlasi nägusalt väljatöötatud. Väike hinnavahe, mis „Raleigh“ jalgrattad võrreldes teistega veidi kallimaks teeb, tasub ennast mitmevõrdselt peagi ära.

## Englische Räder.

Fast allgemein ist die irrtümliche Meinung verbreitet, daß „englisch“ gleichbedeutend mit „gut“ ist, das ist aber keineswegs der Fall, denn, wie wir aus jahrelanger Erfahrung wissen, gibt es auch recht viele englische Fabriken, die minderwertige Ware liefern oder Räder bauen, die wohl für die englischen vorzüglichen Wege genügen, für die hiesigen schlechten Wege aber absolut untauglich sind.

Nach reiflicher Überlegung und gründlicher Untersuchung haben wir uns entschlossen nur Räder der, wie allgemein bekannt, besten englischen Fabrik „**Raleigh**“ in den Handel zu bringen, welche in jeder Hinsicht den hiesigen schlechten Wegen angepaßt, also überaus dauerhaft, leicht im Gang, bei eleganter Ausstattung sind und macht sich der kleine Mehrpreis in kürzester Frist mehrfach bezahlt.



**„Raleigh“, mudel Popular. Läbiterasest!**

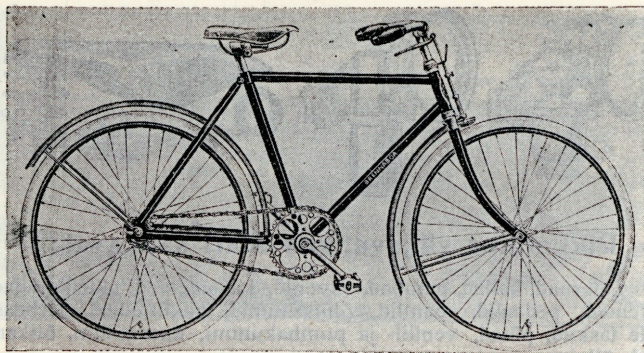
Raam välismuhvidega, sügavläikivalt mustaks emailitud, joon-  
tega kaunistatud; Westwood rattapöiad, kahekordselt nikeldatud,  
keskel musta triibuga värviliste äärejoontega; vabajooks Sturmey-  
Archer, astepiduriga; eesratas käsipiduriga; esimest sorti Dunlop  
kummid randiga  $28 \times 1\frac{3}{4}$ “, mõnus tugev reisuadul; tüür kergesti  
allapoole paenutatud, raamipump, riistatask tarbeasjadega ja kell.

Meesterahva jalgr. hind Mk. 17.500.— Naisterahva — 18.500.—

**„Raleigh“, Modell Popular. Ganz aus Stahl!**

Ausstattung: Rahmen mit Außenlötung, schwarz, Hochglanz-  
emaille, mit Linien abgesetzt, Felgen Westwood, doppelt vernickelt,  
in der Mitte schwarzer Streifen, mit bunten Seitenlinien, Freilauf-  
nabe Sturmey-Archer, mit Rücktrittbremse, zweite Bremse auf das  
Vorderrad, Pneumatik erste Sorte Dunlop, ohne Draht  $28 \times 1\frac{3}{4}$ “,  
feinster starker Tourensattel, Lenker leicht nach unten gebogen,  
Rahmenpumpe, Werkzeugtasche mit allem Zubehör und Glocke.

Herrenrad Preis Mk. 17.500.— Damenrad Preis Mk. 18.500.—



### Jalgratas „Coventry“.

Täielikult Inglise osadest! Võrratu vastupidavusega!

Raam välismuhvidega, sügavläikivalt mustaks emailitud, joontega kaunistatud; rattapõiad nikeldatud; vabajooks „Eadee“ astepiduriga; esimene ratas käsipiduriga; parimat sorti kummid  $28 \times 1\frac{5}{8}$ “, randiga; mudakaitsjad mustaks emailitud, joontega kaunistatud; tugev, elastiline sadul; tüür üles- või allapoole pae- nutatud; riistatask tarbeasjadega; raamipump hoidjatega ja kell.

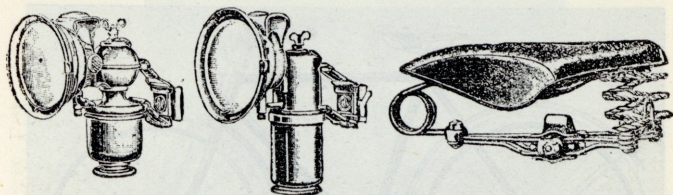
Meesterahva jalgratta hind . . . . .	Mk. 15.500.—
Naisterahva „ „ . . . . .	„ 16.500.—
Lisamaks nikeldatud mudakaitsjate eest . . . . .	„ 300.—

### Fahrrad „Coventry“.

Ganz aus englischen Teilen! Ueberaus dauerhaft!

Rahmen, mit Aussenmuffen, schwarz emailliert, Hochglanz, mit Linien abgesetzt, Felgen vernickelt, Freilaufnabe Eadee, mit Rücktrittbremse, zweite Bremse auf das Vorderrad wirkend, beste Sorte Pneumatiks,  $28 \times 1\frac{5}{8}$ “, Wulst, (ohne Draht), Schutzbleche schwarz emailliert, mit Linien verziert, starker, elastischer Sattel, Lenkstange nach unten oder nach oben gebogen, Werkzeugtasche mit Zubehör, Rahmenpumpe mit Halter und Glocke.

Herrenrad Preis . . . . .	Mk. 15.500.—
Damenrad „ „ . . . . .	„ 16.500.—
Vernickelte Schutzbleche teurer . . . . .	„ 300.—



**Rikkalikus väljavalikus alati saadaval:**

Laternad, kellad, pumbad, sireenid, käepidemed, püksihoidjad, pidemed, pedaalid, mantlid, õhukummid, pakihoidjad, tarbeasjade taskud, põiad, ventiil- ja pumbakummi, kummiliim, õlikaritud, õli jne.

Hinnad odavad, jällemüüjatele protsendid!

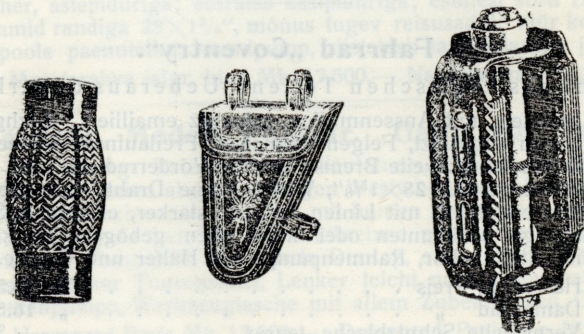
Võetakse parandusele igat süsteemi jalgrattaid.

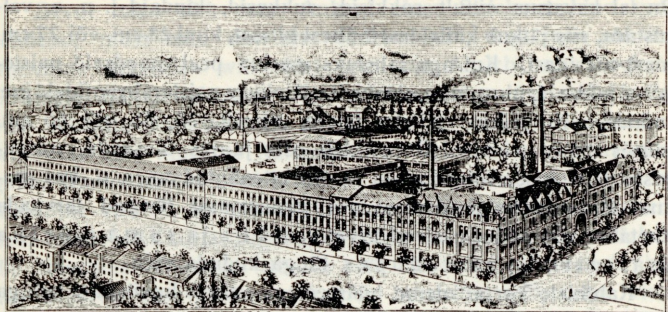
**Beständig reichhaltiges Lager in:**

Laternen, Glocken, Pumpen, Sirenen, Lenkstangen, Hosenhaltern, Griffen, Pedalen, Pneumatiks, Gepäckhaltern, Speichen, Felgen, Ventil- und Pumpengummi, Gummilösung, Oelkannen, Oel, usw.

Preise billigst, Wiederverkäufern Rabatt!

Annahme von Reparaturen aller Systeme Fahrräder.





Ülal seisev pilt kujutab kuulsat kudumismasinate vabrikut „Glaes & Flentje“, Mühlhausenis. Tähendatud vabrik, kelle ainuesitajad meie Eestis oleme, on juba aastakümneid mitte ainult meil, vaid kogu laias ilmas tuntud.

Võitlus olemasolu eest sunnib naisterahvast ikka rohkem ja rohkem iseseisvalt mehe kõrval teenistusvõimalusi otsima. Tähtsa tegurina selles võitluses on naisterahva elus ikka suuremat ja suuremat osa kudumismasin mängima hakkanud, ja seda veel enam, et pea igal teenistusosal naisterahvas kahjuks sunnitud on väljaspool kodut töötama, oma perenaise ja ema kohuseid hooletusesse jättes, kuna ta kudumismasinal töötades seda oma kodukolles teha võib, seejuures tihti peale rohkem teenides, kui mees tema kõrval.

Muidugi tuleb eestkätt kudumismasina hädaduse peale rõhku panna. Meie ei või mitte küllalt hoiatada, endid ostu juures mõne võib olla veidi odavamast, teisejärgu masina hinnast avatleda lasta või mõne mitte asjatundja juures masinat osta. Üle 30 aasta kaupleme meie kudumismasinatega ja meie võime rahuliku südametunnistusega ja täie teadvusega kinnitada, et Claes & Flentje kudumismasin on omasugustest absoluutselt kõige parem ja vastupidavam, ning kõigi tehniliste uuendustega varustatud.

Enne kui kudumismasina ostu ette võtta, tuleb ostjal selgusele jõuda, mida ta nimelt kudumismasina peal valmistada kavatseb.

On tal kavatsus ainult sokkisid, sukksid, kindaid j. n. e. valmistada, siis jätkub küllaldaselt ühest kitsast, kuni 23 cm. või 27 cm. laiast masinast. Kui aga tahetak masina peal moodsaid naisterahva jakkisid, aluspüksa, aluskleita, täielikka naisterahva riideid jne. kududa, siis tuleks selleks laiem, nimelt, 50, 55 või 60 cm. laiuses masin valida. Ühes tuleb ostu juures ülesanda, missuguses jämeduses lõnga jaoks masin ettenähtud on, s. o. kas masinat kudumiseks peenemast või jämedamast lõngast tarvitada tahetakse, sest paljud eksivad, arvates, et ü h e j a s a m a m a s i n a p e a l m i t m e s j ä m e d u s e s lõnga kududa võib.

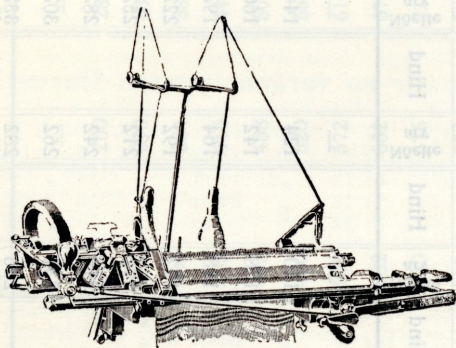
Kahtluste korral oleme häämeelega valmis huvitatuile nõuga abiks tulema.

Obige Abbildung stellt die Fabrikansicht der nicht nur hier, sondern in der ganzen Welt seit Jahrzehnten wohlbekannten Strickmaschinenfabrik **Claes & Flentje, Mühlhausen**, vor, deren alleinige Vertretung wir für Estland innehaben.

Da der Kampf ums Dasein die Frau immer mehr und mehr zwingt dem Manne im Erwerb tätig zur Seite zu stehen, fängt die Strickmaschine an im Erwerbsleben der Frau eine stetig zunehmende Rolle zu spielen, umsomehr, als fast bei allen anderen Berufen die Frau leider ausser dem Hause arbeiten muss, dabei unfreiwillig die Haus- und Mutterpflichten versäumend, während sie auf der Strickmaschine arbeitend ihr trautes Heim nicht zu verlassen braucht und oft mehr verdienen kann, als ihr Mann.—

Natürlich kommt es dabei sehr auf die Qualität der Strickmaschine an und können wir nicht genug davor warnen beim Kauf einer Maschine nur auf den vielleicht etwas billigeren Preis anderer minderwertiger Fabrikate zu sehen oder bei Nichtfachleuten Maschinen zu erwerben. — Wir handeln seit über 30 Jahren mit Strickmaschinen und können mit ruhigem Gewissen und voller Ueberzeugung behaupten, dass die **Claes & Flentje Strickmaschine** die absolut beste, dauerhafteste und zuverlässigste, mit allen Neuerungen ausgestattete, Maschine war und ist.—

Bevor man sich zum Ankauf einer Strickmaschine entschliesst, muss man sich klar darüber sein, was man auf der Maschine herstellen will. Hat man die Absicht nur Socken, Strümpfe, Handschuhe usw. herzustellen, so genügt vollständig eine schmale Maschine bis 23 oder 27 Centimeter Nadelraum; will man aber moderne Damenjacken, Beinkleider, Unterröcke, ganze Damenkleider usw. arbeiten, so gehört dazu eine breitere Maschine von 50, 55 oder 60 Centimeter Nadelraum. — Ausserdem muss bei Kauf angegeben werden für welche Garnstärken die Maschine verwendet werden soll, das heisst, ob man Artikel aus feineren oder gröberen Garnen herstellen will, denn viele sind der irrthümlichen Meinung, daß man auf ein und derselben Maschine Garnsorten aller Stärken verarbeiten kann, was durchaus nicht der Fall ist. — Bei Zweifelsfällen sind wir stets gern bereit unseren Rat zu erteilen.



## Kudumismasinate „Claes & Flentje, Mühlhausen“ hinnakiri.

Klassid	№ №	23 cm.		27 cm.		30 cm.		35 cm.		40 cm.		45 cm.		50 cm.	
		Nõelte arv	Hind	Nõelte arv	Hind	Nõelte arv	Hind	Nõelte arv	Hind	Nõelte arv	Hind	Nõelte arv	Hind	Nõelte arv	Hind
00	4	—		—		—		—		—		—		160	
0	5	—		110		124		144		164		184		204	
I	6	—		128		142		166		190		214		238	
II	7	—		148		164		192		220		248		276	
III	8	146		172		192		222		254		286		318	
IV	9	166		192		212		252		288		324		360	
V	10	182		214		242		282		322		360		400	
VI	11	202		234		262		302		352		396		440	
VII	12	218		256		282		332		378		426		484	
VIII	13	232		278		308		362		412		464		516	
IX	14	256		300		328		386		442		498		554	

Klassid	№	55 cm.		60 cm.		65 cm.		70 cm.		75 cm.		80 cm.	
		Nöelte arv	Hind	Nöelte arv	Hind	Nöelte arv	Hind	Nöelte arv	Hind	Nöelte arv	Hind	Nöelte arv	Hind
00	4	—	—	—	—	—	—	—	—	—	—	—	—
0	5	224	246	260	286	306	326	334	358	382	414	442	478
I	6	262	286	310	334	358	382	414	442	478	510	540	576
II	7	304	330	364	386	414	442	478	510	540	576	600	640
III	8	350	382	416	446	478	510	540	576	600	640	660	704
IV	9	396	432	468	504	540	576	600	640	660	704	718	766
V	10	440	480	520	560	600	640	660	704	718	766	780	832
VI	11	484	528	572	616	660	704	718	766	780	832	836	892
VII	12	534	582	632	670	718	766	780	832	836	892		
VIII	13	568	620	676	728	780	832	836	892				
IX	14	610	666	722	780	836	892						

Ülaltähendatud hinnad on maksivad masinate eest ühe lõnga vedajaga. Teise lõnga vedaja eest on lisamaks Mk. 5.000.—.

## Lõngade jämeduste tabel

ja neile vastavad kudumismasinaad.

Kl. 00 (Nr. 4)	9-as ja 10-nes	4-kordne,	10-est kuni 14-ni	5-kordne
" 0 (Nr. 5)	10-est kuni 12-ni	4 "	14-est "	16-ni 5 "
" I (Nr. 6)	14-est "	18-ni 4 "	12-est "	16-ni 3 "
" II (Nr. 7)	18-est "	24-ni 4 "	16-est "	20-ni 3 "
" III (Nr. 8)	24-ast "	30-ni 4 "	20-est "	24-ni 3 "
" IV (Nr. 9)	30-est "	40-ni 8 "	topeltlõng	
" V (Nr. 10)	40-est "	50-ni 8 "	"	
" VI (Nr. 11)	36-est "	42-ni 3 "	10-est kuni 14-ni puuvill.	
" VII (Nr. 12)	40-est "	46-ni 3 "	"	
" VIII (Nr. 13)	45-est "	50-ni 3 "	"	
" IX (Nr. 14)	50-est "	60-ni 3 "	siid vastavas jämeduses,	
" X (Nr. 15)	60-est "	70-ni 3 "	"	
" XI (Nr. 15)	70-es	2-kordne, 2 ja 3 keerdu,	siid vastavas jämeduses.	

Järelepärimistel alati soovitud kudumismasina klass ja laius ülesanda.

Alati saadaval suures väljavalikus odavate hindadega: kudumismasinate nõelad priima häduses, tekkernõelad, kammid, kerilauad, ning kõik muud kudumismasinate juure kuuluvad artiklid.

## Tabelle der zu verarbeitenden Garnstärken.

Auf Kl. 00 (Nr. 4)	9-er und 10-er	4-fach,	10 bis 14-er	5-fach,
" " 0 (Nr. 5)	10 bis 12-er	4 "	14 "	16-er 5 "
" " I (Nr. 6)	14 "	18-er 4 "	12 "	16-er 3 "
" " II (Nr. 7)	18 "	24-er 4 "	16 "	20-er 3 "
" " III (Nr. 8)	24 "	30-er 4 "	20 "	24-er 3 "
" " IV (Nr. 9)	30 "	40-er 8 "	Doppelgarn,	
" " V (Nr. 10)	40 "	50-er 8 "	"	
" " VI (Nr. 11)	36 "	42-er 3 "	10 bis 14-er Baumw.,	
" " VII (Nr. 12)	40 "	46-er 3 "	"	
" " VIII (Nr. 13)	45 "	50-er 3 "	"	
" " IX (Nr. 14)	50 "	60-er 3 "	Seide entspr. Stärke,	
" " X (Nr. 15)	60 "	70-er 3 "	"	
" " XI (Nr. 16)	70	2-fach 2 u. 3 Draht,	Seide entspr. Stärke.	

Bei Preisfragen bitten wir stets die Klasse und Breite der gewünschten Maschine anzugeben.

Strickmaschinennadeln bester Qualität, Deckernadeln, Kämmen, Garnwinden und alles andere Zubehör in grosser Auswahl, zu billigsten Preisen, stets am Lager.

## Kirjutusmasinate osakond.

Kirjutusmasin „CONTINENTAL“ on „A.-G. Wanderer-Werke, Schönau, bei Chemnitz“ saadus. Esimest korda ilmus ta müügile üle 25 aasta tagasi ja on seega üks wanematest Saksa kirjutusmasinatest.

„Continental“ on ainukene kirjutusmasin, mis Ameerika ja Inglise konkurentsiga edukalt võistleb, nii ühte kui ka teist isegi kaugele varju jättes. See ei ole liialdus ja võib kergesti tõendatud saada.

„Continental“ väärrib täiesti kui tehniline ime karakteriseeritud saada. Ta on võrratu vastupidav, ta käik on kärata ja ta löök kerge, mis omab ühtlasi suurima läbilöögi tugevuse, andes meeldiva, selge kirja. Masina trükk on töö juures algusest lõpuni nähtaval, kusjuures segavate paberi hoidjate tööd vastavale kohale asetatud metallist joonelaud täidab.

Tähestik ja sisemised osad on klappluugikesega kinni kaetud, mis tüütavat tähestiku liikumist nägematuks teeb, närvisid ja silmasid väsitamise eest hoides. Ka on seega sisemisele mehhanismile kaitset pakutud rutulise äratolmamise vastu. Rööbasvanker ühes kirjavõlviga, niisamuti ka tähestik tõstevarrastega võib iga võhiku poolt ilma suurema vaevata välja tõstetud ja tagasi paigutatud saada, mis puhastamise juures erilise tähtsuse omab.

Peale tehniliste uuenduste ja abinõude, milledega iga parim ja moodsam kirjutusmasin varustatud, nagu: tagasitõmbe sõrmis, reavahede korraldaja, automaat värvilindi ümbertõstja, sõrmissulu vabastaja, regulaatorite j.n.e., on „Continentalil“ veel üks eriline salajane sõrmiste sulguja, millega tarbekorral tähestiku liikumatuks võib teha, seega mittekuutsutud töötajale kirjutamist masina peal võimatuks tehes. Peale selle on „Continental“ kergesti käsitava sammajaotajaga varustatud.

„Continentalil“ on 45 sõrmist 90 kirjamärgiga. Mittepassi-likud kirjamärgid võivad tarbekorral teistega asetatud saada.

„Continentali“ kirja kiirust ei või maailma kõige kiirem masinakirjutaja täielikult ära kasutada, nagu seda katsed on näidanud. Meistrivõistlustel kiirkirjutamises kirjutusmasina peal omas prl. Elli Grabow 1923 kui ka tänavul aastal „Continentaliga“ kõrgema auhinna, nimelt

### Saksamaa meistri

nimetuse. Olgu tähendatud, et nendel võistlustel pea kõik olemasolevad kirjutusmasinate tüübid esitatud olid, mille tõttu need võistlused väga ägedat iseloomu kandsid.

„Continental“ osutub seega parima büroomasinana ja on temale parimaks soovituseks tema hää kuulsus tarvitajate ringkondades.

## Abteilung Schreibmaschinen.

Die Schreibmaschine „CONTINENTAL“ wird seit über 25 Jahren von der A.-G. Wanderer-Werke, Schönau, bei Chemnitz, gebaut, ist also einer der ältesten deutschen Marken.

Die „Continental“ ist die einzige Maschine, die die amerikanische und englische Konkurrenz nicht nur erreicht, sondern weit überflügelt hat, was ruhig, ohne Überhebung, behauptet und leicht bewiesen werden kann.

Die „Continental“ ist sozusagen ein Wunder der Technik, sie ist unerreicht dauerhaft, hat eine schöne, scharfe, deutliche Schrift, leichtesten Anschlag, bei größter Durchschlagskraft und geräuschlosestem Gang. Die Schrift ist vom Anfang bis zum Schluß sichtbar, wobei auch die störenden Papierhalter, durch ein Lineal, ersetzt sind.

Die Typen sind durch eine Klapptür verdeckt, wodurch die lästigen Bewegungen der Typenhebel nicht bemerkbar und die Augen, wie Nerven, geschont werden. Auch das rasche Verstauben des inneren Mechanismus wird dadurch vermindert. Die Herausnahme und Wiedereinstellung des ganzen Wagens, wie auch der Typenhebel, kann von jedem Laien sofort ohne jegliche Schwierigkeiten vorgenommen werden, was bei der Reinigung eine große Rolle spielt.

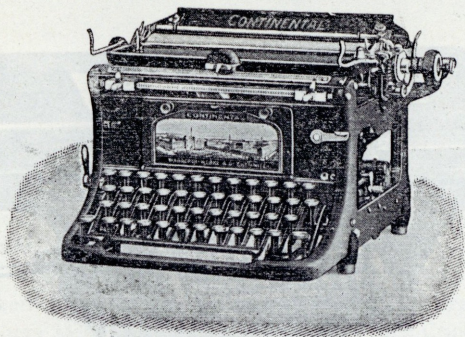
Die „Continental“ hat außer den üblichen Vorrichtungen, wie: Rücklaufaste, Zeilenschaltung, selbsttätige Farbbandumstellung, Sperrauslösung, Anlegelineal usw. auch noch eine geheime Tastenverriegelung, um die Benutzung der Maschine durch Unberufene zu verhindern. Außerdem ist jede „Continental“ mit einem leicht zu handhabenden, praktischen Kolonnensteller ausgestattet.

Die „Continental“ hat 45 Tasten, mit 90 Schriftzeichen und können die event. nicht passenden Typen, auf Wunsch, durch andere ersetzt werden.

Die Schreibschnelligkeit der „Continental“ kann, nachweislich, auch vom schnellsten Schreiber der Welt nicht voll ausgenutzt werden und hat Fräulein Elli Grabow im Jahre 1923, wie auch in diesem Jahre, die höchste Auszeichnung im Schnellschreiben, nämlich die

### Meisterschaft von Deutschland

erringen können, trotz der scharfen Konkurrenz fast aller existierenden Maschinen, so daß die „Continental“ als die praktischste Büromaschine angesehen werden muß und nur bestens empfohlen werden kann.



### Kirjutusmasin „Continental“.

I.	suurus, kirjutusvaltsi laius	24 cm.,	hind . .	Mk. 42.000.—
II.	”	” 30 ”	” . .	” 44.000.—
III.	”	” 38 ”	” . .	” 47.000.—
IV.	”	” 46 ”	” . .	” 52.000.—
V.	”	” 51 ”	” . .	” 58.000.—

Kõik masinad on sammasjaotajaga varustatud.

Neljakordse detsimaal-tabulaatori eest lisamaks Mk. 4.500.—

### Schreibmaschine „Continental“.

Größe I,	Schreibwalzenlänge	24 cm.,	Preis . .	Mk. 42.000.—
” II,	”	30 ”	” . .	” 44.000.—
” III,	”	38 ”	” . .	” 47.000.—
” IV,	”	46 ”	” . .	” 52.000.—
” V,	”	51 ”	” . .	” 58.000.—

Alle Maschinen sind mit einem Kolonnensteller versehen.

Für den 4-fachen Dezimal-Tabulator tritt ein Zuschlag von Mk. 4.500.— ein.



## Uus praktiline leidus! Kärata ja tolmukindel!

Töötava kirjutusmasina klõbin, mis ennast „Continentali“ juures igatahes ainult minimaalsel määral avaldab, tundub tihti peale tüütavana, mõjudes iseäranis närviliste inimeste peale ja segades tööd ja rääkimist seal, kus kirjutusmasin olude sunnil mitte eraldatud ruumis, vaid, näituseks, kõnetraadi lähedal või mõne asutuse juhi ehk direktori eratoas aset leidnud on. Et selle pahele piiri panna on „Wanderer-Werke“ eriti „Continentali“ jaoks kõlasumbutaja kasti ehitanud, mis ühtlasi ka tolmukindlana osutub.

Iga „Continental“ kirjutusmasin normal suuruses võib kõlasumbutaja kasti asetatud saada. Kasti suurus on niimoodi mõõdetud et seesoleva masina rööbasvankril ühes kirjapooznaga täies pikkuses vaba liikumise võimalus on.

Et kirja nähtavaks teha, on kasti kaande klaas asetatud. Peale selle on kastis, masina peal töötaja silma eest varjatud kohas elektri lamp olemas, millega tarbekorral kirjapiirkond võib valgustatud saada.

Selle uue leiduse otstarbekohasus on selge ega tarvita sõnu enda soovituseks.

Hind Mk. 20.000.—

## Eine neue praktische Erfindung!

### Geräuschlos und staubsicher!

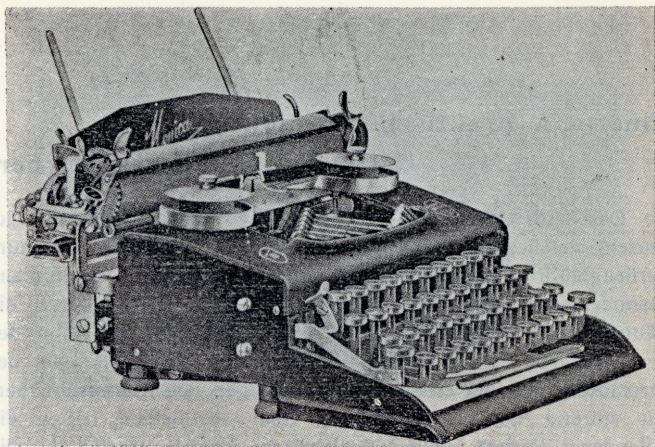
Das beim Gebrauch einer Schreibmaschine entstehende Geräusch, welches bei der „Continental“ allerdings auf ein Minimum zurückgeführt ist, wird gelegentlich als Störung empfunden, besonders von nervösen Personen und dort, wo, durch die Räumlichkeit bedingt, die Maschinen z. B. in der Nähe des Fernsprechers stehen oder im Privatzimmer des Chefs oder der Direktoren, wo bei ernstlichen Verhandlungen das Geräusch überaus störend wirkt. Um diesem Übel abzuweichen, haben die „Wanderer-Werke“ einen schallsicheren Kasten speziell für die „Continental“ gebaut, welcher auch gleichzeitig als staubsicher zu betrachten ist.

Jede „Continental“-Schreibmaschine normaler Größe kann ohne weiteres in den schall- und staubsicheren Kasten eingesetzt werden. — Der Kasten ist derart bemessen, daß der Wagen mit dem Briefbogen in seiner ganzen Länge freies Spiel hin und her hat.

Die Sichtbarkeit der Schrift wird durch die in den Deckel eingelassene Glasscheibe gewährleistet. Außerdem befindet sich im Kasten, dem Auge des Schreibers verdeckt, eine elektrische Lampe, die das Schriftbild im Bedarfsfalle beleuchten kann.

Die Zweckmäßigkeit dieser Erfindung ist derartig einleuchtend, daß es weitere Worte zu ihrer Empfehlung nicht bedarf.

Preis Mk. 20.000.—



## „Monica“, kontinendi esimene kirjutusmasin reisu jaoks.

Täieliku tähestikuga ja kerge ümbertõstega.

„Monica“ on õieti esimene kirjutusmasin, mis mitte ainult reisu peal oma otstarbet ei täida, vaid ka kui **täieline stabiilne büromasin** omal kohal on, täites igatpidi kallimate mudelite aset. Senini tarvitusel olnud miniatüür-reisumasinad ei olnud põlata, kui hädaabinõu reisu peal, kuid nad osutusid mitteotstarbekohastena büro teenistuses: kahekordne kirjavõlvi ümbertõste ja sellega ühenduses olev töökiiruse kaotus ning muud puudused ei võimaldanud teda tarvilisel määral ära kasutada.

„Monica“ ilmumine tähendab sellel alal täielist pööret ja lasab senistele miniatüür-reisumasinadele peatset kadu ennustada.

„Monica“ on kõik modern kirjutusmasina paremused olemas; tal on neljarealine universaal-sõrmestik, lihtne ümbertõste, normaal kirjavõlv, sõrmisulu vabastaja, tagasitõmbe sõrmis, vaba-sõrmis, reavahede korraldaja, võlvi vabajooks, paberregulaatorid, kirjapooigna hoidja, postkaardi hoidja j.n.e.

„Monica“ käik on peaaegu kärata, löök kerge, suure läbilöögi jõuga, kiri ühetasane ja eriti kena. „Monica“ nähes omab teda huuvitatu.

Hind kompleetselt, ühes juurekävivate tarvetega Mk. 30.000.—

## „Monica“, die erste Reiseschreibmaschine des Kontinents

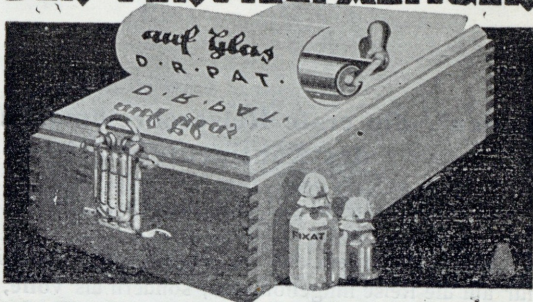
mit voller Tastatur und einfacher Umschaltung.

Die „Monica“ ist effektiv die erste Schreibmaschine, die nicht nur auf die Reise mitgenommen, sondern als **volle, stabile** Büromaschine angesprochen werden kann und welche vollständig die teuersten Modelle ersetzt. — Die bis jetzt üblichen Miniatur-Reisemaschinen waren wohl für die Reise, als Notbehelf, nicht zu verachten, konnten aber für das Büro, infolge der zweifachen Umschaltung und des dadurch bedingten Zeitverlustes, wie auch vieler anderer Mängel, nur als Spielzeug betrachtet werden. Die Erfindung der „Monica“ bedeutet eine volle Umwälzung und werden die Miniatur-Reisemaschinen wohl bald ganz von der Bildfläche verschwinden.

Die „Monica“ besitzt alle Vorzüge: Vierreihige Universal-Tastatur, einfache Umschaltung, Normal-Walze, überschreibbaren Randsteller, Rückschalttaste, Leertaste, Walzenauslösung, Zeilenstellung, Briefbogenhalter, Postkartenhalter, Papierauslösung u.s.w. u.s.w. und hat dabei einen fast geräuschlosen Gang, leichten Anschlag, vorzügliche Durchschlagskraft, bequem und dauernd sichtbare, außergewöhnlich schöne, gleichmäßige Schrift. — Wer die „Monica“ sieht, der kauft sie!

Preis komplett, mit allem Zubehör . . . . Mk. 30.000.—

## DER VERVIELFÄLTIGER



## OPALOGRAPH

Pööret sünnitab paljundamise tehnikas uuem **paljundamise aparaat „Opalograph“**. Tema peal saab käsikirja, masinakirja ja kõiksugu joonistusi väga selgelt ja piiramata arvul paljundada, kusjuures paljundatud eksemplaarid litografeeritustest milleski ei eraldu.

Originaalid võivad korduvalt tarvitatud saada, mis eriti tähtis on. Üks katse võidab suuremgi kahtleja.

Epochemachend wirkt der neueste **Vervielfältigungsapparat „Opalograph“**. Auf dem „Opalograph“ kann man Handschrift, Maschinenschrift und alle möglichen Skizzen haarscharf vervielfältigen, in unbegrenzter Anzahl, wobei die Abzüge von lithographierten nicht zu unterscheiden sind. Die Originale können wiederholt verwendet werden, was ebenfalls von größter Wichtigkeit ist. Ein Versuch überzeugt den größten Zweifler!

Hinnad: — Preise:

23×36 cm. (Folio) . . . . .	Mk. 12.000.—
36×48 cm. (Doppelfolio) . . . . .	„ 18.000.—

Peale selle oleme endi peale võtnud tuntud eht **„Schapirograph“**—paljundusaparaatide esituse. — Odavad ja otstarbekohased omal kohal.

Außerdem führen die weltbekannten Apparate **„Schapirograph“**:



