

Põltsamaa Eesti Põllumeeste Seltsi

**17. põllumajanduse-,
loomakasvatuse-,
aianduse- ja käsitöö-**

Näituse nimekiri

Põltsamaa Ühispank

Põltsamaal, Lossi tn. 7, oma majas

Telefonid: juhatus 1, üldine 22

Suurim rahaasutus Põhja-Viljandimaal

Asutatud 1910. a.

Asutatud 1910. a.

Avatud igal äripäeval kella 10—2

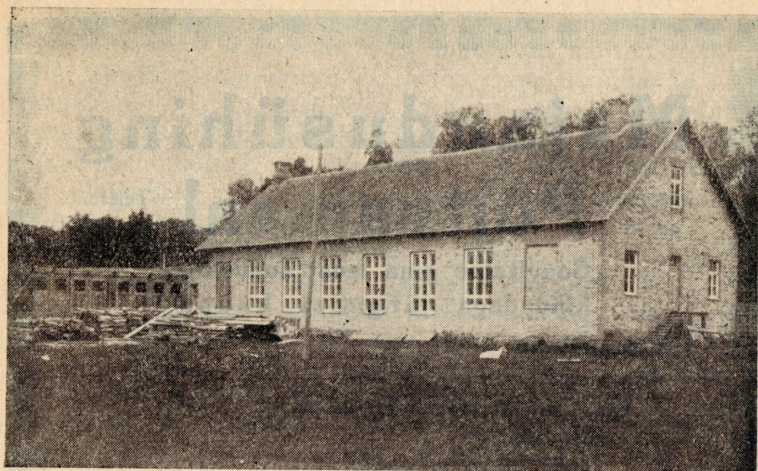
Pank võtab raha hoiule täht-
ajalise ja jooksvale arvele.
Annab laenu mitmesugusel
kindlustusel. Diskonteerib
ja nõuab sisse veksleid

Ühendus kõigi kodumaa pankadega. Pangal on
oma teraskamber, millesse võtab hoiule väärtusi

1. septembrist 1933. a. avatud panga juures
kindlustusselts „EKS-MAJA“

Põltsamaa peagentuur
Tartu Ülikooli Raamatukog

4834820x



Seltsi õue pilt

Põltsamaa Eesti Põllumeeste Seltsi

17. põllumajanduse-, looma-
kasvatuse-, aianduse- ja käsitöö-

NÄITUS

2. ja 3. septembril 1933. a.

LA

38205

Põltsamaal, seltsi õuel ja saalides ning
Tori Tõuhobuste Paarituspunkti õuel

ARHIIVKOGU

Bibliotheca
Universitatis
Tartuensis

1933:0746

Majandusühing

Telefon
nr. 48

Põltsamaal

Telefon
nr. 48

**Soovitame oma laost soodsate
hindadega järgmisi kaupu**

Ehitustarbeid :

Aknaklaas,

akna- ja uksehinged ja -lukud,

ahjuuksed,

pliidirauad ja -restid,

naelad kõiksugused,

šamotkivid, kodu- ja välismaa,

krohvimatid,

katuse-, isoleer- ja seinapappi j. n. e.

Riidevärvid kõiksugused

Rauda, kõiksugust,

prilli-, kivipuuri- ja reeterast,

tsingitud ja raudplekki,

kaevupumbad ja -torud

kõiksugu toruühendusmuhvid,

Vosvorhapulubi, kondijahu, klaubersool ja kriit loomadele

Piimaveokannud, piimasõelad ja

piimakurna vatti,

värnitsat, värvid,

kõiksugused määrdeõlid,

Balata masinarihmad,

Kõiksugused põllutöomasinad ja

muretseb ettetellimise pääle

kõiksuguseid viljapeksu- ja muid

masinaid.

Aeg lendab ja ühes temaga muutub elu. Kerkivad esile uued ülesanded; muutuvad sihid, muutuvad ka sihile viivad teed. Vanad töötamisviisid ei kõlba enam muutunud elu raamidesse — vaja uusi leida. See on asjaolu, mis sunnib inimest alalisele kaasasammumisele ajaga. Kes ei taha maha jääda, peab alaliselt end täiendama — õppima. Hääd võimlust õppimiseks pakub eeskuju, hästivalmistatud töösaadus. Mainitud sihti taotlevadki näitused.

Käesolev Põltsamaa Põllumeeste Seltsi näitus — arvult seitsmeteistkümnes — tahab pakkuda Põltsamaa linnale ja ümbruskonnale hääd võimlust näha mõndagi, mis peaks kutsuma järeltegemisele ehk mida oleks vaja omandada. Näitus on esijoones põllu- ja karjamajanduse ning loomakasvatuse aladele mõeldud, kuid ka kodukäsitöö, käsitöö ja väike-tööstus ei ole unustatud. On ju mainitud alad üksteisega tihedas seoses, ja eriti meie oludes üksteisest nii väga sõltuvad. Väljapanekute rohkusega ei taha näitus kiidelda, kuid hädusega küll. On läbi viidud põhimõte, et väljapanekud olgu väljapanaja oma enese töö ehk saavutis ning et väljapanekul olgu tõsine väärtus, mis seotud olulise vajadusega. Väljaminek sellest seisukohast, ei ole vastu võetud ülesandmisi esinemiseks kõiksuguste laadamaiguliste väljapanekutega, millised moodustuvad harilikult kokkuostetud kaupadest näituseplatsil müümiseks. Sarnastelt väljapanekutelt ei ole midagi õppida.

Praegune kitsas aeg eriti manitseb meid enesetäiendamisele, edasipüüdmisele. Ja seda eriti põllumajanduses, sest see on meie rahvamajanduse alustala. On põllumajandus tugev, siis on ka üldine rahvamajandus tugev ja rahvamajanduse jõus peitub üks meie iseolemise pantidest. Viimasest Põltsamaa näitusest on möödunud kolm aastat. Selle aja sees oleme üleelanud suuri majanduslikke pingutusi. On olnud silmapilke, mil tundus, et ei olegi enam lootust paranemisele. Kuid — „veel pole kadund kõik“! Meie majanduse alused on veel terved, nendele võime ehitada. Kuidas ehitada, selleks saame juhatust osaliselt ka käesolevalt näitusest. Ja ülesehitamisetöö töötab olla lootustandev, sest majandusliku paranemise tundemärke on juba näha. Jõudu selleks tööks!

J. Peterson,

Põltsamaa Põllumeeste Seltsi esimees.

NÄITUSE KORRALDUS JA JUHTIMINE.

Näituse korraldajaks on Põltsamaa Eesti Põllumeeste Selts.

SELTSI JUHATUSE KOOSSEIS 1933. a.:

*J. Peterson, R. Omel, T. Kutsar, I. Saar, J. Bamberg, A. Laur,
J. Vatter, J. Reismann, Ev. Kutsar.*

NÄITUSE JUHATUS:

Esimees *Jaan Peterson.*
Asetäitja ja näituse üldjuhataja *Evald Kutsar.*
Kirjatoimetaja *Jüri Saar.*
Laekahoidja *Gerhard Borga.*
Osakondade juhataja *Ernst Pürkovsky.*
Näituse asjaajaja *Paul Peterson.*

OSAKONDADE JUHATAJAD:

Hobused — *G. Borga.*
Veised, väike- ja sulgloomad — *J. Reismann.*
Maaparandus, heinakasvatus ja põldtaimekasvatus — *E. Pürkovsky.*
Aiaviljakasvatus ja mesindus — *A. Vilms.*
Põllumajandusesaaduste ümbertöötamine — *pr. A. Peterson.*
Naiskäsitööd — *pr. E. Reial.*
Meeskäsitööd — *M. Liiva.*
Tegelikud tööd — *prl. P. Mathiesen.*
Näituse büroo asub näitelaval näitlejate tubades.

BÜROOS TEGEVAD:

Juhataja *P. Peterson*, kaastegevad *pr. I. Kutsar, pr. S. Peterson, J. Veermann, M. Roosmann.*

TEGELASTE MÄRGID:

Näituse juhatusel — valge rosett rohelisel pinnal.
Osakondade juhatajatel — valge rosett.
Auhindajatel — sinine rosett.
Büroo tegelastel — kollane rosett.
Korrapidajatel — rohelised linnud.

NÄITUSE-KAVA.

Laupäeval, 2. septembril.

- Kell 6—10 — väljapanekute kohale asetamine.
„ 10—12 — auhindajate ühine koosolek.
„ 12 — näituse pidulik avamine.
„ 12—16 — väljapanekute auhindamine.
„ 16—17 — noorhobuste väljatoomine ja tõuseltsi esin-
daja seletused.
„ 16—18 — muusika.
„ 19 — näitus suletakse.

Pühapäeval, 3. septembril.

- Kell 9 — näitus avatud.
„ 9—10 — auhindade väljapanek.
„ 10—12 — muusika.
„ 12 — P. K. „Estonia“ direktor K. Unt'i kõne:
„Meie piimanduse seisukorrast“.
„ 13—14 — tegelikud tööd.
„ 14—15 — karja väljatoomine ja Eesti Punasekarja
Tõuseltsi teadusliku sekretäri A. Mägiste
kõne: „Karjapidamise tasuvuse tõstmise või-
malustest praeguses olukorras“.
„ 15—17 — muusika.
„ 17—18 — tõuhobuste oksjon.
„ 17—18 — auhindade väljajagamine.
„ 18 — näituse lõpp.

PÄÄSETÄHED

Üldpääse kõikidesse osakondadesse 35 senti, lastele ja õpi-
lastele 15 senti. Alaline pääsetäht 1 kroon.

VÄLJAPANEKUTE EEST RUUMI TASU:

Vanalooma lahtri hind kr. 1.—.

Noorlooma lahtri hind kr. 0,50.

Sulgloomade puuri hind kr. 0,50.

Väikeloomade ruumi hind kr. 0,50.

Asjad kuuri all 1 rtm. põrandapinda kr. 0,50.

„ „ „ 1 „ laua- ja seinapinda kr. 1.—.

„ saalis 1 „ „ „ „ „ 1.—.

„ „ „ 1 „ põrandapinda kr. 1.—.

Käsitööd — ese kr. 0,10—2.—.

Üldiseks tähelepanemiseks.

1. Auhindamise ajal peavad loomade ja asjade väljapaned või nende asemikud väljapanekute juures viibima ja auhindajatele asjade kohta tarvilisi seletusi andma.
2. Peale auhindade teadaandmist on väljapanelal õigus 3 tunni jooksul kirjalikult näituse juhatusel protesti avaldada. Leiab näituse juhatus auhindamises vormivigu või määrustest kõrvale kaldumisi, siis on juhatusel õigus määrata uus hindamine.
3. Kes loomi või asju soovib müüa, peab sellest aegsasti näituse juhatusel teada andma.
4. Nimekirjas toodud andmete eest, ei võta näituse toimikond vastutust enese peale.
5. Näitusel asju maha võtta ja ära viia võib ainult osakonna juhataja loaga.
6. Asjade ja loomade järele valvavad väljapanijad; peale selle on valve korraldatud näituse juhatusel poolt .
7. Näituse toimikond ei vastuta väljapanekute rikete ja kaotsimineku eest näitusel, mis ilma näituse toimikonna avaliku süüta on juhtunud.
8. Leitud asju palutakse näituse büroosse ära anda, kust neid omanik kätte võib saada.

I. HOBUSED.

Auhindajad: Tori Tõuseltsi esindaja: Joh. Soosaar, G. Borga,
J. Saar, J. Kolk.

Joh. Murd — Uue-Põltsamaa, Kuldsepal.

1. Mära „Tipsi“ 852 T. raudjas s. 1921. a.

H. Kimmel — V.-Põltsamaa, Kimmelil.

2. Mära „Miina“ 1179 T. raudjas, s. 1925. a.

Joh. Leppik — Härjanurme, Otsal.

3. Mära „Irma“ 845 T. must.

J. Raud — Vana-Põltsamaa, Prägal.

4. Mära „Miira“ 866 T. kõrb, s. 1917. a.

H. Tõnson — Vana-Põltsamaa, Anna mõisas.

5. Mära „Vella“ 1336 punane-raudjas, s. 1925. a.

H. Tõnson — Vana-Põltsamaa, Anna mõisas.

6. Mära „Vilma“ mustjaskõrb, s. 1926. a.

G. Borga — Põltsamaa, paarituspunkt.

7. Mära „Manona“ 1337 T., kõrb, s. 1924. a.

Tori Tõuhobuste seltsi Põltsamaa paarituspunkt — Põltsamaal.

8. Täkk „Harley“ 315 T., raudjas, s. 1928. a.

9. Täkk „Ainto“ 298 T., kõrb, s. 1925. a.

10. Täkk „Henkel“ 353 T., kõrb, s. 1930. a.

11. Täkk „Haalu“ 331 T., raudjas, s. 1928. a.

Jüri Anvelt — Imavere, Lauril.

12. Mära „Massa“ nr. 2, raudjas, s. 1918. a.

Ed. Jürgenson — Soosaare, Mustasaarel.

13. Mära „Nora“ 1180, kõrb.

Martin Klaar — Uue-Põltsamaa, Terasel.

14. Mära „Mella“, võik.

Jüri Sakš — Vana-Põltsamaa, Võisikul.

15. Mära „Olla“ 860 T., tumekõrb.

Julius Heinrichson — Vana-Põltsamaa.

16. Täkk „Dedal“, kõrb, s. 1931. a.

II. VEISED.

EESTI PUNANE KARI.

E. T. K. Põltsamaa tehased.

17. III rühm. Pull „Larson“ AT 1689, sünd. 23. V. 27. Isa: „Kajus Stenager“ Stb 1980. Ema: nr. 54. Ema toodang 1925./26 5300—4,46—236,4. Isa-ema: Højby V, toodang 1920./21. — 5895—3,88—228,7.
18. I rühm. Lehm „Rebeka“ AT 13293, sünd. 7. II. 26. Isa: „Pravo“ AT 767. Ema: „Erna“ AS 6816 — toodang 1924./25. — 2844—3,67—104,4. Isa-ema: nr. 91 AT 4475 — toodang 1920./21. — 3726—3,20—119,1. „Rebeka“ toodang 1931./32. 4491—4,47—200,8, 1932./33. —3413—4,70—160,4.
19. I rühm. Lehm „Silva“ AT 12357, sünd. 28. I. 25. Isa: „Pravo“ AT 767. Ema: nr. 16 AS 5613 — toodang 1932./33—4741—4,20—198,9. Isa-ema: nr. 91 AT 4475 — toodang 1920./21.—3726—3,20—119,1. „Silva“ toodang 1931./32.—4741—4,22—199,0, 1932./33.—4049—4,30—174,8.
20. I rühm. Lehm „Kuuli“ AT 16475, sünd. 14. XI. 29. Isa: „Larson“ AT 1689. Ema: „Linda“ AS 6817 — toodang 1931./32. — 3540—4,17—147,6. Isa ema: nr. 54 toodang 1925./26. — 5300—4,46—236,4. „Kuuli“ toodang 1932./33. 3831—4,00—152,9 (lüpsab I poega).
21. IV rühm. Talu karja kogu: Pull „Larson“ AT 1689, nimek. nr. 17
Lehm „Rebeka“ AT 13293 nimekirja nr. 18.
Lehm „Silva“ AT 12357, nimekirja nr. 19.
Lehm „Kuuli“ AT 16475, nimekirja nr. 20.
22. V rühm. Pull „Larson“ AT 1689 8 järeltulijaga.
Pull „Vaal“ AT 2371, nimekirja nr. 48.
Lehm „Kuuli“ AT 16475, nimekirja nr. 20.
Lehm „Laura“ AT 16473.
Lehm „Riiva“ AT.
Lehm „Tello“ AT.
Lehm „Ellik“ AT 16757.
Lehm „Lonni“ AT.
Lehm „Leedi“ AT.

Jüri Reismann — Kurista v. Susi talu.

23. III rühm. Pull „Bruno“ AT 1921, sünd. 22. VII. 28. Isa: „Kristjan“ AT 1427. Ema: nr. 198 AT 7063 — toodang 1926./27 — 6169—4,08—252,6. Isa-ema: „Skovfoged“ — toodang 1924./25. — 4893—4,19—204,6.

24. I rühm. Lehm „Kulles“ AT 12989, sünd. 1924. a. Isa: „Maks“ AT. Ema: „Lolja“ AT 9311 — toodang 1930./31. — 4351—5,20—226,5. „Kullese“ toodang 1931./32. — 3558—4,69—168,5, 1932./33. — 3395—4,58—155,5.
25. I rühm. Lehm „Kolmik“ AS 8387, sünd. 19. X. 23. Isa: „Maks“ AT 583. Ema „Piimik“ AS 6088 — toodang 1926./27. 3270 — 3,69—120,7. Kolmiku toodang 1930./31. — 4861—4,25—206,4, 1931./32—4661—4,21—195,9.
26. X rühm. Talu karja kogu: Pull „Bruno“ AT 1921, nimek. nr. 23. Lehm „Kulles“ AT 12989, nimekirja nr. 24. Lehm „Kolmik“ AS 8387, nimekirja nr. 25.

Jakob Bamberg — Uue-Põltsamaa v. Mäe talu.

27. I rühm. Lehm „Laura“ AT 13003, sünd. 1925. a. Isa: „Maks“ AT 1277. Ema: Öunik“ AS 7775 — toodang 1927./28. — 4228—3,81—161,1. Isa-ema: „Nelli“ AT 5775 — toodang 1922./23. — 2660—4,29—114,3. „Laura“ toodang 1930./31. — 3898—4,27—146,8.
28. VII rühm. Lehm „Laura“ AT 13003, nimek. nr. 27, järeltulijatega. Lehm „Taana“ AT 16755. Lehm „Lemmik“ AT 16757. Lehm „Lonni“ AT. Lehmullikas „Ellik“. Lehmullikas „Mirdi“.

Karl Tähnas — Uue-Põltsamaa v. Männikvere t.

29. I rühm. Lehm „Punik“ AT 13985, sünd. 1927. a. Tarvastu mõisas. Toodang 1931./32. — 4028—4,07—164,0, 1932./33. — 3316—4,10—135,0.
30. IX rühm. Lehm „Lillik“ AS 9342, sünd. 1919. a., toodang 1929./30. — 3642—4,18—152,5, 1930./31. — 3550—4,43—157,4.
31. XII rühm. Lehm „Lillik“ AS 9342, nimekirja nr. 30, järeltulijatega. Lehm „Vaarik“ AS 9343. Lehm „Leedi“ AT.

Aug. Laur — Vana-Põltsamaa v. Reinu talu.

32. I rühm. Lehm „Loolja“ AT 9311, sünd. 1. VI. 21. Ema „Reena“ AT 5799 — toodang 1922./23. — 1769—5,15—90,9. „Loolja“ toodang 1930./31. — 4351—5,20—225,5, 4 aasta keskmine 3995—5,10—203,0.
33. I rühm. Lehm „Öunik“ AT 12993, sünd. 12. XII. 24. Ema: „Loolja“ AT 9311 — toodang 1930./31. — 4351—5,20—226,5. „Öuniku“ toodang 1931./32. — 4867—4,65—226,1, 1932./33. — 4438—4,70—208,5.

34. I rühm. Lehm „Lonni“ AT, sünd. 27. II. 31. Isa: „Larson“ AT 1689. Ema: „Loolja“ AT 9311 — toodang 1930./31 4351—5,20—226,5. Isa-ema: nr. 54 toodang — 1925./26. — 5300—4,46—236,4. „Lonni“ lüpsab I poega.
35. I rühm. Lehm „Õie“ AT, sünd. 29. III. 31. Isa: „Kuno“ AT. Ema: „Õunik“ AT 12993. — toodang 1931./32. — 4867—4,65—226,1, Isa-ema: „Loolja“ AT 9311, toodang 1930./31. — 4351—5,20—226,5. „Õie“ lüpsab I poega.
36. VII rühm. Lehm „Loolja“ AT 9311, nimek. nr. 36, järeltulijatega. Lehm „Õunik“ AT 12993, nimekirja nr. 33. Lehm „Lonni“ AT, nimekirja nr. 34.

Aleks. Kalm — Vana-Põltsamaa v. Matsi talu.

37. I rühm. Lehm „Õunik“ AT 13875, sünd. 17. II. 24. Isa: „Tõnu“ AT 731. Ema: „Maasik“ AT 6967 — toodang 1923./24. — 3886—3,60—139,9. Isa-ema: nr. 311 BA 44256 — toodang 1915./16. — 3601—3,92—141,1. „Õuniku“ toodang 1930./31. — 3952—3,94—155,8, 1931./32. — 4740—3,95—187,0.
38. I rühm. Lehm „Aula“ AT 13877, sünd. 21. III. 25. Isa: „Tõnu“ AT 731. Ema: „Maasik“ AT 6967 — toodang 1923./24. 3886—3,60—139,9. Isa-ema: 311 BA 44756, toodang 1915./16. 3601—3,92—141,1. „Aula“ toodang 1930./31. — 5234—3,89—203,8, 1931./32. — 4855—3,77—182,2.
39. I rühm. Lehm „Aasa“ AT 13879, sünd. 21 III. 26. Isa: „Tõnu“ AT 731. Ema: „Maasik“ AT 6967 — toodang 1923./24. — 3886—3,60—139,9. Isa-ema: 311 BA 44256 toodang 1915./16. — 3601—3,92—141,1. „Aasa“ toodang 1930./31. 5309—3,67—195,0, 1931./32. — 4363—3,82—166,8.
40. I rühm. Lehm „Ellik“ AT 13881, sünd. 5. IV. 27. Isa: „Tõnu“ AT 731. Ema: „Maasik“ AT 6967 toodang 1923./24. 3886—3,60—139,9. Isa-ema: 311 BA 44256 toodang 1915./16. — 3601—3,92—141,1. „Elliku“ toodang 1930./31 — 4630—3,38—156,4, 1931./32. — 5063—1,55—179,5.

Hans Järvesson — Imavere v. Pardiluha talu.

41. II rühm. Pull „Madis“ AT, sünd. 31. I. 32. Isa: „Von“ AT 1947. Ema: „Marussa“ AT 10965 — toodang 1932./33. 4280—4,00—171,5. Isa-ema: „Lillik“ AT 9015 — toodang 1926./27. — 3189—3,59—114,8.

42. I rühm. Lehm „Marussa“ AT 10965, sünd. 10. VI. 22. Isa: „Artur“ AT 539. Ema: „Juuli“ AT 5839 — toodang 1924./25. — 3398—3,81—136,9. Isa-ema: 179 BA 12774, toodang 1915./16. — 2915—3,44—100,3. „Marussa“ toodang 1930./31. — 3837—4,05—155,4. 1932./33. — 4280—4,00—171,5.
43. I rühm. Lehm „Tulla“ AT 10963, sünd. 9. VIII. 21. Isa: „Artur“ AT 539. Ema: „Moosi“ BA 23544 — toodang 1915./16. — 3640—3,60—131,0. Isa-ema: 179 BA 12474 — toodang 1916./17. — 2915—3,44—100,3. „Tulla“ toodang 1929./30. — 3939—3,51—138,3. 1932./33. — 4350—3,94—171,3.
44. IV rühm. Talu karja kogu: Pull „Madis“, nimekirja nr. 41. Lehm „Marussa“ AT 10965, nimekirja nr. 42. Lehm „Tulla“ AT 10963, nimekirja nr. 43.

Karl Vulff — Pajusi v. Rohuaia talu.

45. II rühm. Pull „Lex“ AT 2605, sünd. 7. IV. 31. Isa: „Kuno“ AT 1733. Ema: 32 AT 9383, toodang 1929./30. — 4201—4,21—176,9. Isa-ema: nr. 15 toodang 1925./26. — 4972—202,4.

L. Alnek — Uue-Põltsamaa v. Paja talu.

46. III rühm. Pull „Vaal“ AT 2371, sünd. 18. XI. 29. Isa: „Larson“ AT 1689. Ema: „Saima“ AT 13001 — toodang 1930./31. — 4497—3,64—163,7. Isa-ema: nr. 54 toodang 1925./26. — 5300—4,46—236,4.

J. Luisk — Adavere v. Aru talu.

47. II rühm. Pull „Valk“ AT 2443, sünd. 21. V. 31. Isa: „Kristjan“ AT 1879. Ema: „Pühik“ AT 14049 — toodang 1930./31. — 4675—3,71—173,3. Isa-ema: nr. 308 AT 8985 toodang 1930./31. — 6390—3,98—254,1.

III. VÄIKE- JA SULGLOOMAD.

Au hindajad: J. Reismann, J. Bamberg, J. Vatter.

Ado Stamm — Adavere, Önnel.

48. Oinas.
49. Lambad.

Erik Johanson — Kaaveres.

50. Oinas.
51. Lambad.

Voldemar Bock — Põltsamaal.

- 52. Oinad.
- 53. Lambad.
- 54. Kogu hanesid.
- 55. Hundikoera pere.

Arnold Teras — Vana-Põltsamaa, Paduveres.

- 56. Oinas.
- 57. Lambad.

Hugo Aren — Põltsamaal.

- 58. Kogu kanu (Minorka ja Leghorn).

Anna Nippak — Rutikvere, Saviaugul.

- 59. Kogu kanu ja kukkesid.

Madli Vassil — Põltsamaal.

- 60. Kogu kanu ja kukkesid.

IV. MAAPARANDUS JA HEINAKASVATUS.

Au hindajad: E. Pürkovsky, agr. Ev. Kutsar, K. Vulff.

Ado Stamm — Adavere, Õne.

- 61. Teravili madalsool.
- 62. Juurvili madalsool.
- 63. Kartul madalsool.

Albert Vare — Soosaare, Enno.

- 64. Teravili madalsool.

Juhan Luts — Uue-Võidu, Parika.

- 65. Teravili madalsool.

Ernst Pürkovsky — Lahavere, Kandliku.

- 66. Rukis Sangaste madalsool.
- 67. Suinisu Diamant madalsool.
- 68. Kartul madalsool.
- 69. Naeris „

Jaak Koort — Võisiku, Koordi.

- 70. Teravili madalsool.

Tõnis Palm — Võisiku, Kerge.

- 71. Suiрукis madalsool.
- 72. Kaer „

Tõnis Kulp — Vana-Põltsamaa, Naela.

73. Rukis Sangaste madalsool.
74. Talinisu madalsool.
75. Suiviljad madalsool.
76. Lina madalsool.

Karl Vulff — Lahavere, Rohuaia.

77. Rukis madalsool.
78. Suinisu „
79. Segavili „
80. Söödanaeris madalsool.

Jaan Luisk — Adavere, Aru.

81. Kaer madalsool.
82. Lina madalsool.
83. Kartul madalsool.
84. Juurvili madalsool.

E. T. K. Põltsamaa tehased.

85. Heinakasvatus madalsool.

August Laur — Kamari, Reinu.

86. Karjakopliid mineraalmaal.

Jaan Luisk Adavere, Aru.

87. Heinakasvatus madalsool.

Jüri Reismann — Kurista, Susi.

88. Karjakopliid kuival mineraalmaal.

Viktor Mühlen — Eistvere as.

89. Karjakopliid mineraalmaal.
90. Karjakopliid madalsool.

Lustivere sanatoorium-puhkekodu.

91. Heinamaa parandus pealt harimisega.
92. Heinakasvatus madalsool.

Albert Vare — Soosaare, Enno.

93. Heinakasvatus madalsool.

Tõnis Palm — Võisiku, Kerge.

94. Heinakasvatus madalsool.

Jaak Koort — Võisiku, Koordi.

95. Heinakasvatus madalsool.

Elmar Luts — Uue-Võidu, Lutsu.

96. Heinamaa harimine pealtvæetamisega.

- Jüri Saar — Uue-Põltsamaa, Pühajärve.**
 97. Karjakopliid mineraalmaal.
- Evald Kutsar — Kurista, Sulustvere.**
 98. Karjakopliid mineraalmaal.
 99. Heinamaa parandus.
- Karl Tähnas — Uue-Põltsamaa, Männikvere.**
 100. Karjakopliid mineraalmaal.
- Tõnis Kulp — Vana-Põltsamaa, Naela.**
 101. Heinakasvatus madalsool.

V. PÕLDTAIMEKASVATUS.

Auhindajad: Reinhold Omel, Tõnu Michelson, agr. E. Kutsar,
 Aug. Laur.

- Robert Tamm — Lustivere Otsa.**
 102. Söödapeet Eckendorf.
 103. Söödakaal Bangholm.
 104. Söödanaeris Bortfeld.
- Karl Saar — Lustivere Sepatõnu.**
 105. Naeris Bortfeld.
- Karl Vulff — Lahavere Rohuaia.**
 106. Peet Eckendorf.
 107. Kartul Parnassia, Deodora.
- Hans Liiber — Imavere Andi.**
 108. Peet Eckendorf.
 109. Naerid Bortfeld, Oestersundom.
- Jaan Luisk — Adavere Aru.**
 110. Peet Eckendorf.
 111. Porgand Champion.
 112. Naeris Bortfeld, Oestersundom.
- Jüri Reismann — Kurista Susi.**
 113. Peet Eckendorf.
 114. Porgand Hiigla valge.
 115. Kaal Bangholm.
 116. Kartul Reichskanzler, Deodora, Odenvald.
 117. Rukis Sangaste.
 118. Nisu Villa.
 119. Heinaseemned: ohtetu luste, kerahein, punane aruhein, aasnurmik.

Gerhard Borga — Vana-Põltsamaa paarituspunkt.

120. Peet Eckendorf.
121. Naeris Bortfeld.
122. Loomakapsas Diebholz.
123. Suinisu Diamant, Janetzky, Rubiin.

Jüri Saar — Uue-Põltsamaa Pühajärve.

124. Juurvili.
125. Kartul.
126. Kaer.
127. Hernes.

Karl Tähnas — Uue-Põltsamaa Männikvere.

128. Peet Eckendorf.
129. Söödanaeris.

Arnold Teras — Paduvere.

130. Lina.

Tõnis Palm — Võisiku Kerge.

131. Söödakaal Bangholm.

Hans Järvesson — Imavere Pardiluha.

132. Rukis Petkusi.

Josep Klaar — Uue-Põltsamaa Pulli.

133. Söödapeet Eckendorf.

Elsa Rei — Imavere Kadastiku.

134. Naeris Bortfeld, Oestersundom ja Eesti.

Evald Kutsar — Kurista Sulustvere.

135. Peet Eckendorf.
136. Peet BarresTaroije.
137. Naeris Bortfeld, Eesti, Oestersundom.
138. Porgand Hiigla valge, Champion.
139. Loomakapsas Diebolz ja Marrov Stam.
140. Kartul Parnassia, Deodora, Odensvald, Duke of York.
141. Suinisu Diamant, Kitchener.

Anna Klaar — Vana-Põltsamaa Sallisaare.

142. Peet Eckendorf.
143. Söödanaeris.

Nikolai Sievers — Soosaare mõis.

144. Heinaseemnekasvatus.
145. Suinisu Diamant.

August Laur — Kamari Reinu.

146. Kartul Parnassia, Odenvald, Duke of York, Juuli, Kalev, Kungla.
147. Hernes Express, Mai Dopfer, Concordia, Jõgeva 1936 ja Jõgeva 350.
148. Nisu — Diamant ja Kitchener.
149. Peet Eckendorf.
150. Kaal Bangholm.

A. Haavik — Kõo asund,

151. Väetuskatsed Eesti fosvoriidiga — taliviljad.
152. Odra sordid 2-he tahulised.
153. Odra sordid 4-tahulised.
154. Kaera sordid.

E. T. K. Põltsamaa tehased.

155. Juurvili.
156. Kartul Parnassia.
157. Suinisu Diamant.

VI. AIANDUS JA MESINDUS.

Auhindajad: A. Bergmann, J. Roosmann, A. Vilms, Baum.

E. T. K. Põltsamaa tehased — Põltsamaal.

158. Noored viljapuud.
159. Noored marjapõõsad.
160. Õunad.
161. Keeduviljad.
162. Juurviljad.

Lustivere sanatoorium-puhkekodu — Lustivere asund.

163. Kogu aiasaadusi.

Liina Kirschberg — Vana-Põltsamaa, Vitsjärvel.

164. Kogu aiasaadusi.

Johan Soo — Põltsamaal.

165. Tomatid.

Evald Kutsar — Sulustveres.

166. Kogu aiasaadusi.

Anna Kulp — Vana-Põltsamaa, Naelal.

167. Vurrimesi.

Karl Mehu — Võisiku, Rõikal.

168. Vurrimesi.

VII. PÖLLUMAJANDUSE- JA AIASAADUSTE ÜMBERTÖÖTAMINE.

Auhindajad: pr. A. Peterson, pr. A. Lindeberg, prl. A. Lampe,
prl. H. Kont, V. Kontson, A. Virro.

Põltsamaa täienduskool — Põltsamaal.

169. Kogu keediseid ja hoidiseid.

E. T. K. Põltsamaa tehased — Põltsamaal.

170. Mitmesugused marjaveinid.

Lustivere sanatoorium-puhkekodu — Lustivere asund.

171. Külm pidulaud õhtuks.

Põltsamaa Perenaiste Selts — Põltsamaal.

172. Mitmesugused toiduained.

173. Kogu keediseid ja hoidiseid.

174. Kaetud talulaud.

175. Kaetud laste sünnipäeva kohvilaud.

Artur Peterson — Pärnus.

176. Kogu maiustusi.

Leonhard Krevald — Tallinnas, Tornimäe 5.

177. Kalakonservid ja marineeritud kurgid.

Artur Krevald — Tallinnas, Võrgu 19.

178. Kalakonservid ja konserveeritud kurgid.

A./S. A. Brandmann — Tallinnas, V.-Tartu 4.

179. Kogu maiustusi.

Anna Kulp — Vana-Põltsamaa, Naelal.

180. Kartulijahu.

Hilda Mäll — Uue-Põltsamaa, Rõõmul.

181. Koduseep.

VIII. KÄSITÖÖ.

A. NAISKÄSITÖÖ.

Auhindajad: pr. E. Vassil, pr. E. Reial, pr. L. Timusk, pr. M.
Omel, prl. L. Köst.

Põltsamaa Perenaiste Selts — Põltsamaal.

182. Kudumistööd.

183. Väljaõmmelused.

184. Niplamistööd.

Tartu Ülikooli Raamatukogu

Ex bibl. univ. Tart.

- Pilistvere Perenaiste Selts — Pilistveres.**
185. Kudumistööd.
- Põltsamaa Täienduskool — Põltsamaal.**
186. Õpilaste kangakudumise- ja käsitööd.
- Anna Kulp — Vana-Põltsamaa, Naelal.**
187. Kangad.
- Hilda Mäll — Uue-Põltsamaa, Rõõmul.**
188. Niplamistööd.
- Alide Kalm — Põltsamaalt.**
189. Kudumistööd.
- Mai Luts — Võisiku, Rõikal.**
190. Kudumistööd.
- Linda Turu — Vana-Põltsamaa, Naelal.**
191. Kangad.
- Aleksander Anderson — Lustivere, Pudiveres.**
192. Kangad.
- Ann Saarik — Põltsamaal.**
193. Mitmesugused käsitööd.
- Linda Kuusik — Sadukülas.**
194. Kudumistööd.
195. Niplamistööd.
- Ella Anderson — Lustivere, Lillearul.**
196. Kangad.
- Anni Sarap — Kaarepere, Madisel.**
197. Kangad.
- Anna Supp — Põltsamaal.**
198. Naiste kübarad.
- Anna Kuiv — Lustivere, Kablakülas.**
199. Villane lõng.
- Elfrida Vaimel — Põltsamaal.**
200. Pesu.
201. Mitmesugused käsitööd.

B. MEESKÄSITÖÖD.

Auhindajad: M. Liiva, Jomm, J. Sinka, K. Meiel, J. Mill.

Põltsamaa Tööstuskool — Põltsamaa, Kaarlimõisas.

- 202. Söögitoa sisestus.
- 203. Elutoa sisestus.
- 204. Koolilaud.
- 205. Mitmesugused metallitööd.

Johannes Susi — Põltsamaal.

- 206. Kuld- ja hõbekäsitööd.

Johannes Vidil — Lustiveres.

- 207. Puust hekslimasin.
- 208. Rauast kultivaator.

Georg Heints — Põltsamaal.

- 209. Töövanker.
- 210. Aida lukk.

Jaan Anderson — Lustivere, Kalikülas.

- 211. Pöörader.
- 212. Sambla vedruäke.
- 213. Kohviveski.
- 214. Rauast surnurist.

August Leeto — Viljandis, Kauba 8.

- 215. Sadulad.
- 216. Mitmesugused nahatööd.

Hans Ülenõmm — Tallinnas, Vene 8—11.

- 217. Käsitöö nõelad.

Erich Tattar — Põltsamaal.

- 218. Hobuserauad.
- 219. Töövanker.

Rudolf Grauen — Põltsamaal.

- 220. Tsement-ehitusmaterjal.
- 221. Ehituste kavandid.

Hamilkar Krebs — Põltsamaal.

- 222. Jalgratas.
- 223. Jalgrattaraam.

August Pihu — Tartus.

- 224. Mitmesugused kaalud.

Eesti Piimaühisuste Liit

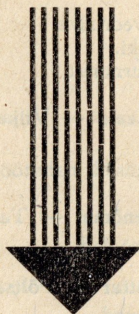
Tallinn, Estonia puiestee 27

Telefonid: 460-01 ja 462-99



Eksporteerib võid ja teisi piimasaadusi. Varustab piimaühisusi tööstustarvetega ja annab nende erialadel hinnata nõu.

Laos alati saadaval kõrgeväärtuslikud tünni- ja kastimaterjal, võisool, pärgament, piimakannud jne. jne. jne.



Piimaühisused, saatke
oma või ainult Eesti
Piimaühisuste Liidule ja
astuge Liidu liikmeks.

Kaubandus-Tööstus Aktsiaselts

„Kreenbalt“

Tallinn, Suur Karja t. 13, postk. 346

Telegr.-aadr.: „Kreenbalt“ Tallinn.

::: Telefon nr. 425-14 :::

N
O
U
D
K
E
K
O
D
U
M
A
A
K
A
U
P
A
I

N
O
U
D
K
E
K
O
D
U
M
A
A
K
A
U
P
A
I

Järgmiste kodumaa tekstiilvabrikute

müügikeskkoht ja pealadu:

Balti Puuvilla Ketramise ja Kudumise Vabriku A-s.

Kreenholmi Puuvillasaaduste Manufaktuuri O-ü.

Sindi Tekstiilvabrikute ühisus, end. Wöhrmann ja Poeg

Eesti Niidi Vabriku ühisus

Kõikide ülalnimetatud vabri-

kute saaduste en-gros müük

Karl Jürmann

Kõige vanem
äri Põltsamaal

Telefonid 71 ja 80

Soovitab oma
rikkalikust laost

kõiksuguseid kaupu

võistlemata
odavate hindadega

Iseäranis ehitusmaterjali

Superfosfaat

„EKS-MAJA“

„ESIMENE EESTI KINDLUSTUSE SELTS MAJA“

Tule-, elu-, klaasi-, koduloomade- ja murdvarguste-

kindlustused

„EKS-MAJA“ on kõige vanem kindlustusselts Eestis. Asutatud 1866. aastal

„EKS-MAJA“ uue põhikirja kohaselt ei nõua kindlustusvõtjailt sundvastutust

„EKS-MAJA“ kindlustustingimused on kõigiti soodsad

„EKS-MAJA“ maksab kindlustustasud täpselt välja

„EKS-MAJA“ on oma tüsedate reservide ning arvurikka kindlustusvõtjate pere tõttu võimsamaid kindlustusseltse Eestis

„EKS-MAJA“ JUHATUS:

TALLINNAS, LAI TÄN. 1. TEL. 438-85

1. septembrist 1933. a. avatud

Põltsamaa peagentuur

Põltsamaa Ühispangas

Lossi tän. 7. Telefon 1 ja 22

Kinnitusselts

„T A L U“

toimetab kõige soodsamalt —
tule-,
elu-,
õnnetusjuhuste-,
tööliste-,
murdvarguste-,
looma- ja
rahekindlustusi

„Talu“ ei nõua kindlustusvõtjailt lisavastutust
„Talu“ on suurimaid ja kindlamaid kindlustus-
seltse kodumaal.

Juhatus ja peakontor Tallinnas,
Estonia puiestee 27, telefon nr. 459-07
Peaagentuur Viljandis, Kivi tän. 5

Põltsamaa ja ümbruskonna vanemaks esindajaks
on hr. Elmar Tamm, Suur-Puiestee 8, Põltsamaal

PROV. H. RUDOLF'I

Apteek, rohu- ja värvikauplus

Põltsamaal, Lossi tän. nr. 7. Telefon 84

Soovitan oma ladust: riide-, lõnga- ja maalrivärve. Külma-veevärve. Lakke, auto- ja masinate määrdeõli. Õlivärve valmis hõõrutud. Veinivalmistamiseks pudeleid igas suuruses, kõrke igas suuruses, käärimise torusid, veini pärme. Spetsiaal moosipurkide sidumiseks cellophan paberit, mis hoiab moosi hallituse eest. Piimaühisustele: pergament-paberit, väävlihapet, amylalkoholi, cuprum ammoniaki; piima soojuse mõõtjaid jne. jne.

Eht Belgia lihvitud klaasist peegleid suures valikus. Hinnad võistlemata odavad. Müük suurel ja väikesel arvul.

PROV. H. RUDOLF'I
rohu-, värvi- ja kosmeetikakauplus
PÕLTSAMAAL, LOSSI TÄN. 7, APTEEGI KÕRVAL

Põltsamaa Õpetajate

Kooperatiiv

Raamatu ja kirjutusmaterjalikauplus
Lossi tn. 7. Ühispanga majas. Telefon 14.

Algavaks hooajaks soovitame rikkalikus valikus igasuguseid õppe- ja teaduslikke raamatuid ning õppetarbeid.

Õpilased leiavad meilt soodsate hindadega kõik, mida nad vajavad edukaks koolitööks.

Päale selle laos igasuguseid kirjutus- ja kantseleitarbeid, tapeete, reisikohvreid, muusikariistade keeli, lastemänguasju jne. jne.

Jällemüüjatele, koolidele ja raamatukogudele hinnaalandus.

Põltsamaa Tööstuskool

(end. Eesti Aleksandrikool).

Puu- ja rauatöö osakondadega

võtab vastu kõiksugu sepa-, lukusepa, treimise, freesimise-, autogeen-keetmise- jne. töid. Teeb autode, traktorite ja kõiksuguste põllutööriistade ja masinate parandustöid.

Puutöö osakonnas valmistatakse igasuguseid

mööbleid

üksikult kui ka terve sisseseadete kaupa, hääst, pääasjalikult kodumaa materjalist. Töö maitsekas, puhas ja täiesti korralik. Kõik tööd tehakse vilunud meistrite juhatusel. Kooli puu- kui ka rauatöö osakond on kõigi uuetüübiliste masinatega varustatud, mis töötavad oma keskjaama elektri jõul.

Talusaaduste Müügiühing

asub nüüd Veneturg nr. 3, telef. 314-77.

Ostab piiramata arvul igasuguseid talusaadusi:

Komisjoni alusel

elus-sigu, -loomi, lambaid ja -vasikaid, kodulinde, värsket kala ja kõiksugu aiasaadusi.

Kindlal (kui ka komisjoni) arvel

kartuleid, õunu, tangu, kruupe, püüli ja sepikujahu, võid, kohupiima, hapukoort, suitsuliha, mett, otre, kaeru, herneid, ube, juustu, taluseepi jne.

Ühtlustamise mõttes oleks soovitav, et kauba saatmine sünniks kohalikkude ühingute kaudu. Uuestest kauba saatmistest palutakse ette teatada, et ära hoida kauba kuhjumist ühele ajale.

Talusaaduste Müügiühing Tallinn, Veneturg 3, telef. 314-77

Eksportvõid, nisu ja rukkeid

ostame parimate päevahindadega ja
m ü ü m e

põllurammu, põllutöö-
riistu ning -masinaid
soodsamail tingimusil

J. PUHK & POJAD

Põhja puiestee 21 Tallinnas Estonia puiestee 27

Külastage meie Võhma osakonda!

Jahu- ja lauatööstus

„P A A L A“

P õ l t s a m a a l

Jahutööstuses valmistatakse
asjatundjate juhatusel püüli,
kruupe, tangu ja lihtjahu

Lauatööstuses võetakse vastu palke saagi-
miseks ja kantimiseks, hõoveldamiseks iga-
sugu laudu, sindlelõikus

Möödukad hinnad

A/S.

Tartu Pank

Põltsamaa osakond



Põltsamaal,

Lossi tän. 3

Telefon nr. 9

KELDERI PÄRIJATE

veskis

Põltsamaal, Lossi tänaval

Jahvatatakse püüli, ülesõelajahu, kruupe, tangu j. n. e.

KIIRELT JA KORRALIKULT

Töötab suurendatud jõuga. Soodsad hinnad

Kaubamaja

Põltsamaal,
Lossi tän. 4.

E. Brisk

Põltsamaal,
Lossi tän. 4

Soovitab suures valikus kõiksuguseid
riideid, moe-, pudu- ja pesukaupu

odavate hindadega. Eriti rikkalik
valik meesterahva ja naisterahva
ülikonna-, püksi-, kleidi- ja mantliriideid

Kaabud, triiksärgid, polosärgid

Täiuslikum jalanõude ja
valmisriiete osakond!

Laos rikkalikus väljavalikus jalgrattaid!

Müüksoodsatel tingimustel endiste hindadega

Kõige maitserikkamaid kübaraid ostate ainult

A. Supp'i kübaratööstusest

Põltsamaal, Jõgeva maantee nr. 10

Pliseerimine — Tsik-Tsak

Soovitame parimaid saadusi
meie tööstusest, nagu:

toosikilu, sprotte õlis, leste
õlis ja tomaadis, angerjaid
shilees, skumbriaid, konser-
veeritud kurke j. m.

Artur Kreevald'i
kalakonservitööstus
Tallinnas, Võrgu t. nr. 19

Kella-, kullasepa- ja jalgrattaosade äri
J. SUSI — Põltsamaal, Jõgeva 12

Hääs valikus soodsate hindadega saate:
kellasid, kuld-, hõbe- ja kristall-
asju, jalgrattaosasisid, jahimoona j. m.

PILSENIT, MÜNCHENIT, MÕDU

Tuntud häädukes soovitab
SAKU ÕLLELADU
Põltsamaal, Lossi t. 27-29

Olen avanud

liha-, vorsti- ja delikatesskaupluse

A. Maandi

Põltsamaal, Jõgeva mnt. 4

Nõudke ainult A. LE COQ'I kõrgeväärtuslikku:

PILSENI, SALVATORIT
MÕDU, DOMBRÄU'T ja

limonaadi, sidrunisoodat ning puuviljajooki

Ladu Põltsamaal, S.-Puiestee nr. 11

J. Sinka metallitööstus Põltsamaal, kõnetraat 12

Eriala piimaasjanduse tarberiistad ja nende remonditööd

Mitmesuguste veepumpade valmistamine

Autogeeniline metallide keetmine

Töö asjatundlik

Hinnad mõõdukad

J. Sinka metallitööstus Põltsamaal, kõnetraat 12

Nõudke ja tarvitage kodus värvimiseks ainult parimaid

Eesti tööstuse riidevärve



„MATSINA“

Ladu Tallinnas, S.-Tartu m. nr. 3, kõnetr. 305-31

K. Rumvolti uuri-, kuld- ja hõbeasjade kauplus

Põltsamaal


Soovitab suures väljavalikus:
jalgrattaosaid, jahipüsse, brauninguid ja laskemoona,
kuld laulatuse- ja ehtesõrmuseid

Hinnad võistlemata odavad. Austusega K. RUMVOLT

Friedrich Sinka

Autogeeniline metallide keetmise- (sveisimise-) ja masinateparanduse tööstus

Põltsamaal, Pajusi mnt. 3

 **Sakala** on
ja jääb

kõiki kõitvaks

kõiki huvitavaks

kõiki rahuldavaks

Sakalamaa häälekandjaks

Eesti Tarvitajateühisuste Keskühisuse Põltsamaa veinitehas

valmistab ja müüb kõrgeväärtuslikke naturaalveine,

Valgesõstravein,	Portvein nr. 28
Punasesõstravein,	Portvein nr. 24
Karusmarjavein,	Black-Currant,
Õunavein,	Black-Currant dry — kuiv
Lauavein — hapu, kuiv,	Kirikuvein,
Dessertvein,	Madeira,
Dessertvein, valge,	Selekta,
Eesti magus, tume,	Parfait.

Tehaste puukool ja aiaäri müüb tänava sügisel ja tuleva aasta kevadel

ÕUNAPUID:

Suislep
Valgeklaar
Tallinna pirnõun
Martsipan
Sügisjoonik
Liivimaa kuldrenett
Seerinka
Treboux
Borovinka

PIRNIPUID:

Seemneta
Bauski võipirn
Puuvärviline võipirn
Tervisnõuniku veinipirn
Tartu roosiõun
Liivimaa sibulõun
Antonovka
Tsnornogus
Leedupeping

KIRSIPUID:

Varjumurel
Kenti kirss
Ostheimi veiksel
Ploomipuid:
Emma Leppermann
Kuninganna Viktoria
Liivimaa kollane munaploom
Jeffersoni munaploom

SÕSTRAPÕÖSAID:

Hollandi punane
Houghton Castle
Hollandi valge
Koljat
Boskoopki hiiglane
Bang up
Lee must
Rosenthali pikakobaraline must

VABARNAD:

Marlborough
Lloyd George

RABARBERITAIMED:

Viktoria
Daves Shallenge

Soovijaile saadetakse täielik hinnakiri tasuta.