

R A A D I O - N Ä I T U S



TALLINNAS **1938**
1.-5. SEPT.

KORRALDAJA:
AKTSIASELTS NÄITUS

REET RAADIO

1938/39. a. hooaja uudisaparaadid

Patareivastuvõtjad:

„Malle“, 2-lambiline	Kr. 75.—
„Maret 4“, 3-lambiline	„ 157.—
„Tuljak 2“, 4-lambiline super	„ 200.—
„Ilmatar 2“, 5-lambiline super	„ 265.—

Võrkvastuvõtjad, vahelduvvoolule:

„Leelo“, 2-lambiline	Kr. 60.—
„Agu“, 3-lambiline refleksuper	„ 195.—
„Sangar 2“, 4-lambiline super	„ 230.—
„Kalev 2“, 4-lambiline super	„ 265.—
„Taara 3“, 6-lambiline super	„ 315.—

Universaalvastuvõtjad:

„Olev“, 4-lambiline super	Kr. 195.—
„Pikker 2“, 5-lambiline super	„ 250.—

Müügil:

Raadio-Kooperatiiv

Tallinn, S. Karja 9; Tartu, Võidu 11; Pärnu,
Kalevi 40; Rakvere, Tallinna 25 ja Viljandi,
Lossi 31.

ARH PT-4230

RAADIO - NÄITUS

TALLINNAS

1.-5. SEPT.

KORRALDAJA:
AKTSIASELTS NÄITUS

617042951

2



126 364

ARHIIVKOGU

Väljaandja A/S. „Näitus“.

A/S. „Ühiselu“ trükk, Tallinn, Pikk 42, 1938.

Raadionäitusele

Jälle läheneb sügis, kus inimene hakkab põgenema väljast, õelaks muutuva looduse tujude eest kodu kaitseva varju alla ja suvepuhkusel olnud raadiovastuvõtja rakendatakse uuesti tööle. Leitakse ikka uuesti jälle, et vana sõber on parem kui mitu uut.

Kõigis Euroopa pealinnus toimuvad raadionäitused, kus esinevad tööstused uute aparaatidega, milledega kavatsetakse vallutada algavat radiohooaega. Need raadionäitused omandavad järjest suurema tähtsuse raadiokaubanduses ja koondavad järjest suuremaid hulki asjahuvilisi enda ümber.

Näitusist on alati olnud suurimad Berliini ja Londoni omad ja on võitnud juba ammu kätte raadiokaubanduses sama tähtsuse, mida omavad juba pikki aastaid kuulsad autosalongid Pariisis, Londonis ja Berliinis autokaubanduses. Nendeks raadiotehnika pidupäeviks koondatakse kõik „sensatsioonid“, niihästi kaubanduslikud kui ka tehnilised.

Meie raadionäitused saavad loomulikult olla vaid ülalmainitud raadioparaadide nõrgaks kajastuseks, kuid nad on siiski suutnud tõmmata juure järjest suuremaid külastajate hulki.

Eelmised raadionäitused on kandnud pigemini kaubanduslike muustrilaatade kuju, tänavu esineb aga näitusele esmakordselt ka meie ringhääling, andes näituse külastajatele võimaluse heita pilku selle omapärase asutuse sisemisse tegevusse. Väljapanekuist on näha, kui mitmekesiseid tegevusharusid haarab endasse ringhäälingu toimetamine ja kui mitmesuguseid tööjõudusid vajab käitamiseks see asutus, mille tööst saab osa tava-

Tutvuge

ARE kvaliteetraadio

1938/39 hooaja väärttoodanguga.

VÖRKAPARAADID:

„TRUMP“

2-lambiline, 3 lainealaga . . Hind Kr. 120.—

„MENUETT“

3-lambiline, 3 lainealaga . . Hind Kr. 185.—

„TITAAN“

4-lambiline, 3 lainealaga . . Hind Kr. 220.—

PATAREIAPARAADID:

„SIMMAN“

2-lambiline, 3 lainealaga . . Hind Kr. 90.—

„KADRILL“

3-lambiline, 2 lainealaga . . Hind Kr. 130.—

„VIBUANE“

3-lambiline, 3 lainealaga . . Hind Kr. 145.—

„TUUSLAR“

4-lambiline, 3 lainealaga super Hind Kr. 180.—

„VIKERLANE“

5-lambiline, 3 laineal. suursup. Hind Kr. 240.—

Müügikohad ja esindused kõikjal üle Eesti.

Kui soovite tõesti head ja hinnaväärset raadioaparaati, omandage

ARE RAADIO

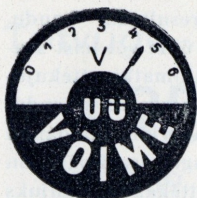
ELEKTROTEHNIKA TEHASED **A/S ARE** – TALLINN,
REIMANNI 11, TELEFONID: 316-59 ja 300-30.

line raadiokuulaja ainult töö lõppresultaadi kaudu. Kritiseerides oma maitse seisukohalt ühte või teist saatekava osa, ei oma aga kuulaja vähimatki ettekujutust, missuguse nägemata ettevalmistusega on ühenduses sageli mõne pisukese tehnilise rikke läbi ikaldanud saade ja kui palju kümneid tunde, sageli isegi päivi on nõudnud vaid mõni minut kestnud ettekanne. Kahjuks otsustati raadionäitusest osavõtt ringhäälingu poolt n. ö. alles viimsel minutil ja sellepärast kannab väljapanek teatava määranii ebaühtlast ja pealiskaudset ilmet ning ei anna kuigi ulatuslikku ülevaadet selle suure tähtsusega asutuse tööst. Loodame neid puudusi tulevaste esinemiste puhul kõrvaldada ja viia raadiokuulaja tihedamasse kontakti asutusega, mis seisab tema teenistuses.

Siiski on sellel esinemisel põhimõtteline tähtsus, kuna ta moodustab uue elemendi seniste raadionäituste struktuuris, andes näitusele välismaal peetavate raadionäituste ilme, kus kaubanduslike ettevõtete kõrval suured arendamislaboratooriumid demonstreerivad uusi tehnilisi saavutusi raadio alal ja lasevad heita pilku raadiotehnika tuleviku arenemissuuna peale. Meie peame seekord leppima ainult oma jooksva töö meetodite ja tööriistade demonstreerimisega, missugused on siiski laiemaile ringele täiesti tundmatud.

Raadiotehnika on juba kord sellane teadus, mis areneb kiiremini kui praktiline elu järele jõuab. Peamiselt sellest iseäraldusest on tingitud teatav umbusk raadiovastuvõtja vastu. Kardetakse, et ostetav aparaat ei ole küllalt täiuslik ja et järgneva aasta mudel on niivõrd tehniliselt parem, et kasulikuum oleks aparaadi ostmist edasi lükata järgmise aasta peale.

See kartus oli ringhäälingu arenguaastail küllalt põhjendatud. Aparaat vananes väga kiiresti, mitte loomuliku kulumise tõttu, vaid ta jäi pööraselt kiiresti areneva tehnika uute saavutuste varju. Praegu vaadatakse 10 aastat vana luksusvastuvõtja peale heatahtliku muigamisega, nagu vaadatakse esiisade aegseid



KAUBA MÄRK

U-Ü. „VÕIME”

RICH. ROSENBERG & KO

ELEKTRI-JARAADIO-
TARVETE TÖÖSTUS

KOPLI T. 10a. TELEFON 482-81

• TALLINN — EESTI •

ERITI SOOVITAB

PATENT PATAREISID JA ELEMENTE

SAADUSTE KÕRGET JA PÜSIVAT
KVALITEETI TAGAB JUURESOLEV
KAUBAMÄRK, MILLEGA ON VARUSTATUD
KÕIK U-Ü. „VÕIME” SAADUSED

Kes muusikat
armastab, valib

Mende



Peaesindaja :

K/K VALMET & Co

Hariduse 11, telefon 467-32

tarberiistu. Varemgi ajul tuli vastuvõtjat uuendada peagu iga paari aasta järele, sest kiiresti arenev saatejaamade võrk nõudis aina suurema selektiivsusega vastuvõtjaid, sel määral, kuidas suurenes saatejaamade arv ja nende võimsus. Ka tänapäev pole täielikult möödunud sellane saatjate surve vastuvõtjate peale, kuid tehnika on arenanud juba niivõrd täiuslikke vastuvõtjaid, mis suudavad ennetada saatjate survet mitmete aastate peale ette. Raadiovastuvõtja on jõudmas oma arenemise tipule ja see teadmine peaks tõstma kasutaja usaldust uue aparadi vastu. Tehniliselt ei ole paari viimase aasta jooksul toimunud enam ühtegi revolutsiooni aparatide ehitustehnikas, kuid piasjus on märgata pidevat edu. Vastuvõtja tähtsaimad omadusi: selektiivsust, häälekõla ja tundelisust viimistletakse alatasa, nendest on viimane juba ammu ületanud praktilise vajaduse piirid, mis aga annab võimaluse arendada kahte esimest viimase kulul, varustada vastuvõtjat kaua aega raadiokuulajaile nuhtluseks olnud feedingu vastu võitlemise vahenditega jne. Ka teised täiendused, nagu lühilaine piirkond, häälevärvi regulaator, muudetav ribalaius selektiivsuse tõstmiseks, on muutumas juba ka odavaimate aparatide lisandusiks. Üldiselt on märgata vastuvõtjate hindade pidevat alanemist, eeskätt küll rohkem peidetud kujul, mis avaldub selles, et samahinnalise aparadi asemel saab ostja nüüd palju täielikuma vastuvõtja kui aasta või paar varemalt. On ka märgata, et müügilt kaovad üsna lihtsate skeemidega vastuvõtjad, millede hind võiks olla väga madal, aga nendele ei leidu ostjaid, sest ka kuulajaskond on arenenud ja ei rahuldu enam puuduliku vastuvõtuga.

Kõige rõõmustavamaks nähteks praeguse raadio näituse puhul on meie kodumaa raadiotööstuse võimas areng, mis võimaldab võib olla juba lähemas tulevikus säästa määratuid hulki välisvaluutat, mis senini on voolanud üle piiride, ja kasutada seda teisteks hädalisiks otstarbeiks.

F. Olbrei.

TARTU TELEFONIVABRIK A-S.

Tartu, Puiestee tän. 9.

Võrkvastuvõtja „MAESTRO 2“

vahelduvvoolule 4+2 lampi; 6 häälestusahelat, kolm laineala, 4 vatti väljumisvõimet. Suur tabelskaala. Maagilise silma häälestus. Viimistletud välimus.

Võrkvastuvõtja „MAESTRO 1“

vahelduvvoolule 4+2 lampi; 6 häälestusahelat, kolm laineala.

Patareisuper „LÜÜRA“ 4+1

lampi, 6 häälestusahelat, kolm laineala; kuni 2,2 vatti väljumisvõimet; säästlülitus klass-B lõppastme tõttu.

Patareivastuvõtja „A G U 2“

3 lampi, 2 häälestusahelat; kolm laineala; laitmatu eraldusvõime ja hea lühilainevastuvõtt. Meeldiv värvitruukis valgustatav skaala. Loomutruu heliülekanne.

Patareivastuvõtja „A G U 1“

sama kui eelmine, kuid erineva kasti ja skaalaga.

Dünaamilised valjuhääldajad:

- 1) permanentdünaamilised valjuhääldajad 5 vatti,
- 2) elektrodünaamilised valjuhääldajad mitmesugustele ergutuspingetele, 5 vatti.

Mitmesugused bakeliitteosed

raadioalalt:

raadiopud mitmesuguses töötluses ja suuruses, lambipesad ja ornamendid.

Raadiokondensaatorid.

Raadiotransformaatorid ja paispoolid.

Raadionäitus on avatud:

Neljapäeval, 1. septembril . kella 15—21
Reedel, 2. septembril . . . kella 11—21
Laupäeval, 3. septembril . kella 11—21
Pühapäeval, 4. septembril . kella 9—21
Esmaspäeval, 5. septembril . kella 11—20

M ä r k u s: Näitusel väljapanekute omanikel või nende asemikele võimaldatakse sissepääs teenistuspääsme ettenäitamisel Börsikangi all asuva tagaukse kaudu igal näituspäeval täpselt pool tundi enne näituse ruumide avamist küllastajaskonnale. Samuti lahkuvad nad viimastena õhtul, peale küllastajate lahkumist, kohe pärast korraldaja signaali.

Telefon näitusel nr. 437-27.

Raadio-vastuvõtjate demonstreerimine on võimaldatud väljapanijaile ainult selleks määratud kellaajal sellekohase ajatabeli järele, mis näitusel nähtavale kohale üles pannakse.



**REKLAAM-
BÜROO
MALM
TALLINN
HARJU 43
TEL.44399**

ROOTSI

AGA-BALTIC

RAADIOVASTUVÖTJAD 1938/39
ON TEHNILISELT TÄIUSLIKEMAD

VÖIMAS VASTUVÖTT
HARULDASELT LOOMUTRUU ÜLEKANNE

TUTVUGE

AGA-BALTIC

VASTUVÖTJATEGA
RAADIONÄITUSEL !

ESINDUS JA LADU:

A. SELLING & KO.

VEENE TÄN. 11. TELEFON 470-22

Väljapanijad ja väljapanekud

Väljapanekute asendite järgi.

U.-ü. „Võime“, Rich. Rosenberg & Ko, Tallinn, Kopli tln. 10-a.

Raadio anoodpatareid, tüübid AP-84, AP-84-b.

Taskulambipatareid TP-3, TP-3a.

Telefoni elemendid TE-1.

Aparaal taskulambi kestad jne.

Eelpinge patareid EP-6, EP-8, EP-10.

Vindšester elemendid P-E I.

Pulkpatareid TP-2.

O.-ü. Raadio-Elektrotehnika Tehas „RET“, Tallinn, Reimanni 9.

RET raadioaparaadid:

Patareiaparaadid:

„Maret 4“, 3-lambiline otsevastuvõtja.

„Tuljak 2“, 4-lambiline super.

„Ilmatar 2“, 6-lambiline super.

Võrkaparaadid:

„Agu“, 3+2-lamb. refleksuper.

„Sulev“, 4+2-lamb. universaalsuper.

„Sangar 2“, 4+1-lamb. super.

„Taara 3“, 5+1-lamb. kontsertsuper.

Raadio-grammofon — kapp.

„Ülo Raadio“, Tallinn, Pikk 3.

Patareivastuvõtjad:

3-lamb. 3 lainealaga, dünaamilise valjuhääldajaga

„Koit 1939“.

4-lamb. patareisuper 3 lainealaga, dünaamilise valjuhääldajaga „Kapella 1939“.

5-lamb. patareisuper 4 lainealaga „Siirius 1939“.

ELEKTRIELEMENDI TEHAS

„IKA“

TALLINN, NARVA MNT. 36. TEL. 300-32

Anoodid ja taskupatareid

UUDIS!

Õhkdepolarisaator elemendid

Küttepatarei „IKA“ tüüp „AR“ garanteeritud
mahtuvusega 350 At.

Maaraadiokuulajaile suur kokkuvõid ja
mugavus.

Keskmine maaaparaat terveks aastaks varus-
tatud küttevooluga!

Ei mingit laadimist!

Nõudke seletusi „IKA“ väljapanekute juures

Võrkvastuvõtjad:

3-lamb. 3 lainealaga „Kristall 1939“.

3-lamb. reflex-super 3 lainealaga „Türkiis 1939“.

4-lamb. super 3 lainealaga „Safiir 1939“.

5-lamb. super 4 lainealaga „Briljant 1939“.

„Muusikakapp“ — el.-grammofon koos raadioga.

Elektrotehnikatchas a.-s. „ARE“, Tallinn, Reimanni 11.

Patareiaparaadid:

2-lamb. 3 lainealaga, nimega „Simman“.

3-lamb. 2 lainealaga, nimega „Kadrill“.

3-lamb. 3 lainealaga, nimega „Vibuane“.

4-lamb. 3 lainealaga super, nimega „Tuuslar“.

5-lamb. 3 lainealaga suursuper, nimega „Vikerlane“.

Võrkaparaadid:

2-lamb. 3 lainealaga, nimega „Trump“.

3-lamb. 3 lainealaga, nimega „Menuett“.

4-lamb. 3 lainealaga, nimega „Titaan“.

Elektri-sünkroonkellad.

Eesti Philips a.-s., Tallinn, Lai 1.

Philips raadiovastuvõtjad ja osad.

Philips helivõimendajad, valjuhääldajad ja mikrofonid.

Philips raadio saate- ja vastuvõtulambid.

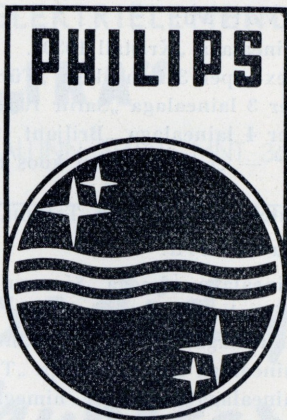
Philips raadiotööstuse tarbed ja sisseseaded jne.

PHILIPS 215. A vahelduvvoolule ja 215. U alalisvoolule.

3+1-lambiline väikesuper täissuperi omadustega vastuvõtja, 7 võnkeahelaga, 3 lainealaga, valgustatud skaala, helikorrektor.

PHILIPS 471 vahelduvvoolule või alalisvoolule (vibraatoriga).

3+2-lambiline erikonstruktsiooniga täissuper vastuvõtja „päikeseskaalaga“ ja häälestusvibraatoriga, 3 laineala, eriti stabiilne lühilaine vastuvõtt.



EESTI PHILIPS $\frac{A}{S}$

TALLINN, LAI 1

N. V. Philips Gloeilampenfabrieken, Holland, Eindhoven

ESINDUS

PAKUB SUURES VALIKUS:

Raadio saate- ja vastuvõtu-seadeid ja aparate. Elektri-hõõglampe igaks otstarbeks. Naatrium- ja elavhõbelampe. Keevitusseadeid ja elektroode. Valgustus-seadeid igaks otstarbeks. Helivõimendus-seadeid. Õgvendajaid. Mõõtinstrumente. Raadiolampe ja raadioosi.

NÕUDKE ERIBROŠÜURE

PHILIPS 650 vahelduvvoolule või alalisvoolule (vibraatoriga).

4+2-lambiline suursuper, uue „pre ampli“ lülitusega ning K. S. astmega, mis tagab seni saavutamatu kvaliteediga lühilaine vastuvõttu.

PHILIPS 752 vahelduvvoolule või alalisvoolule (vibraatoriga).

6+2-lambiline luksussuper klappskaalaga, reguleeritava paelalaiusega, kolme diodi lülitus, moodne valjuhääldaja helihajutajaga, kolm laineala.

PHILIPS 753 vahelduvvoolule või alalisvoolule (vibraatoriga).

6+2-lambiline motoriseeritud super vastuvõtja. Raadiotehnika tippsaavutis. Soovitud jaama valik sünnib vaid nupule vajutamise teel.

PHILIPS 628. B.

4-lambiline patareisuper. Reflekslülitusega. Äärmiselt ökonoomne ja tundlik. Valgustatud skaala, voolu säästlülaja.

PHILIPS 752. B.

6-lambiline patarei luksussuper, 4 laine piirkonnaga ning K. S. eelastmega. Võimsuselt vastuvõtt võrdne võrkvastuvõtjaga.

PHILIPS autoraadio.

Võimendajad

Mikrofonid

Erivaljuhääldajad

Mõõteriistad

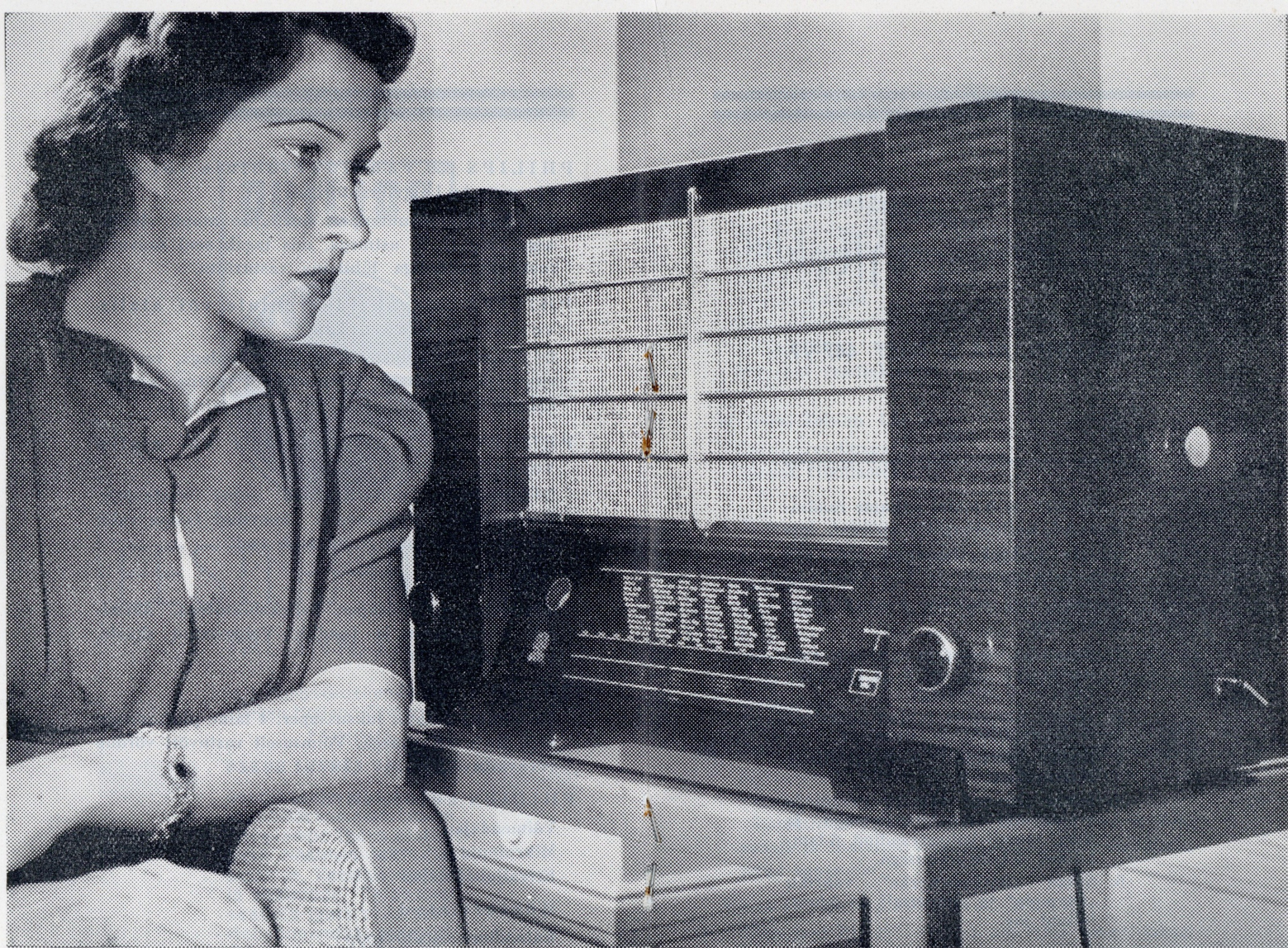
Katoodtoru ostsiloskoop

Universaal mõõtmisild

Lampide proovimise aparaat

Vastuvõtjate häälestamise abinõud

Voltmeetrid, ampermeetrid jne



SABA raadio — Teie parim sõber

Ex BBL, univ. Tart.

Tallinna Manufaktuur ja
Kaubanduse Aktsiaselts

Raadio Ladu

Teenri t. 1, Raekoja pl.
Telef. 426-56, pstk. 231

J. Zimmermann &
J. Mölder

TALLINN, AIA 5, TELEF. 447-99.



1938/39. a. hooajal pakume raadio-sõpradele kvaliteet raadio-aparaate, mis aastate jooksul tõestanud peamiselt oma helikvaliteeti, ja ka väliselt on nägusad ning stabiilse konstruktsiooniga, nagu:

1. Ameerika vanima ja kuulsama raadiovabriku „Philco“ 9- ja 11-lambilised, 3—5 lainealaga,
 2. samuti Ameerika tuntud „Crosley“ 6—9-lambilised, 3 lainealaga,
 3. Inglise „Burndept“ 6—8-lambilised, 4 lainealaga,
 4. Saksa „Braun“ vabriku raadio ja grammofon kombinatsiooniga ja ilma, samuti kohverraadiod, 6-lambilised, 3 lainepikkusega.
 5. Saksa „Sachsenwerke“ vabriku „Olympia“ ja „Imperial“ 5—6-lambilised jne.
-



R a a d i o o s a d.

Pöördkondensaatorid
Potentsiomeetrid
Rull- ja vilgukivi-kondensaatorid
Takistused
Valjuhääldajad
Elektrolüüt-kondensaatorid
Paispoolid
Moodsad raadiolambid

K. Loik, Tallinn, Lai 34.

Cossor raadioaparaadid.
Hickok Oscillaatorid.

J. Rammul, Tallinn, Narva m. 10.

V a h e l d u v v o o l u - a p a r a a d i d:

„Standard RW 42“ — 4+1 ameerika lampi, maagiline silm, pidevalt muudetav helikontroll, fotoskaala, kõrge kast, 8-tolline valjuhääldaja.

„Standard RW 46“ — sama mis Standard RW 42, kuid suur metallskaala, madal kast ja 9-tolline valjuhääldaja.

„Standard RW 47“ — 4+1 ameerika lampi, maagiline silm, muudetav selektiivsus, pidevalt muudetav helikontroll, võimas lõppaste, madal kast, 9-tolline valjuhääldaja.

„Standard RW 53“ — 5+1 ameerika lampi, fotoskaala ja 10-tolline valjuhääldaja, tehniliselt viimistletud suursuper.

U n i v e r s a a l - a p a r a a d i d: 220 v.

„Standard RU 48“ — 4+1 ameerika lampi, maagiline silm, metallskaala, madal kast, 9-tolline valjuhääldaja.

„Standard RU 54“ — sama mis Standard RW 53, kuid alalis- ja vahelduvvoolu võrgule.



AKTSIASELTS

ÜHISELU TRÜKIKODA

TALLINNAS, PIKK 42, TEL. 442-04 JA 476-73

Valmistab maitsekalt ja parajate hindadega
igasuguseid trükitöid

Telefonilised tellimised täidetakse täpselt
Laos valmis vallavalitsuste ja vallakohtute
kantseleiraamatud, plangid, võlakirjad jne.
Töö korralikkusele pannakse erilist rõhku

RAAMATUTRÜKK
ROTATSIOONITRÜKK
NOODITRÜKK
RAAMATUKÖITMINE

Patareiaparaadid:

„Standard RP 45“ — 4 ameerika lampi, lülitatav skaalavalgustus. Inglise perm.-dünaamiline valjuhääldaja.

„Standard RP 45“ — 4 ameerika lampi, lülitatav skaalavalgustus, võimas inglise valjuhääldaja, stabiilne ka lühilainel.

Lühilaine diathermia-aparaat vahelduvvoolu võrgule.

2 spetsiaalset ameerika lampi. 2 lülitatava töölainega 5 ja 10 m. Aparaat on varustatud häirekaitse abinõudega.

Riigi Ringhääling, Tallinn, „Estonia“ teatrimaja.

Diagrammid raadioabonentide arvu, saatekava ja selle arengu üle. Pildid saatejaamade, studio ja Türi masti üle.

Ülekande-, võimenduse- ja kontrollseade ühes ülekande juhtpuldiga. Ülesseatud aparaadid on kõik töö-olukorras ja nende kaudu teostatakse ringhäälingu ülekannet ja levitatakse heliplaadimuusikat. Helilõike aparaat, millega teostatakse helilõikeid ja soovijaile võimaldatakse jäädvustada oma hääli heliplaadile.

Akulaadimise seadmed: nimelt tuuledünamod, bensiinimootoriga töötavad laadimise agregaadid, jõul töötavad laadimise dünamod ja juhised akude laadimiseks.

Võimendajate ja vastuvõtu-aparaatide proovimise ja ülekande kvaliteedi kontrollaparaadid. Kohapeal demonstreeritakse aparaatide kasutamist.

Elektrotehnikatehas „AGLO“, ins. N. Karus, Tallinn, Pärnu m. 17.

Raadiovastuvõtjad.

Tuulegeneraator raadioakumulaatorite laadimiseks.

Tuulegeneraator valgustuseks ja raadiokuulamiseks.

Raadiotarbed ja riistad.

Õhus, maal ja merel

igalpool leiate ees

TELEFUNKEN

raadio-seadeldisi ja aparate!

Ideaalseks osutub vastuvõtt, kui kuulate saateid

TELEFUNKEN vastuvõtjaga

TELEFUNKEN

on ehitanud suurima osa Euroopa ja teiste maailmajagude saatjaid ja kui Teil ka kodus on

TELEFUNKEN

raadio, siis nii saatmine kui ka vastuvõtt on kõigiti rahuldav!

Tänavused

TELEFUNKEN

vastuvõtjad on võimsad, hääleliselt loomutruud, välimuselt ilusad ja hinnalt kättesaadavad igaühele.

Tutvuge TELEFUNKEN vastuvõtjatega ja Teie leiate nende hulgas endale sobiva!



TELEFUNKEN - MAAILMAMARK

Kaubanduskontor Valmet & Ko., Tallinn, Hariduse 11.

Raadioaparaadid „Mende“.

Patareiaparaadid:

„Mende 147 B“

„Mende 225 B“

Võrkaparaadid:

„Mende 298 W“

„Mende 242 GW“

„Mende 225 GW“

„Mende 205 W“

Telefunken G. m. b. H. esindus T-b. Hermann Oester-
lein & Ko., Tallinn, Vabadusväljak 7.

Telefunken-raadioaparaadid:

T 844 WK — supervastuvõtja v.-vool. 4-lambil.

T 875 WK — supervastuvõtja v.-vool. 5-lambil.

T 875 GWK — supervastuvõtja a.-vool. ja v.-vool.
5-lambiline.

T 876 WK — suursuper v.-vool. 6-lambil.

T 876 GWK — suursuper a.-vool. ja v.-vool. 6-lamb.

T 898 WK — suursuper v.-vool. 8-lambil.

T 8000 GWK — suursuper a.-vool. ja v.-voolule
10-lambiline.

T 8001 WK — suursuper v.-vool. 12-lambiline.

T 876 WK — suursuper ratastel liikuv 6-lambil.,
grammofoni komb.

T 823 BK — patareivastuvõtja, 3-lambil.

T 865 BK — patareivastuvõtja, 5-lambil.

Ühisantenni materjal.

Terastoruantenn.

Kitsashelifilmi aparaatuur.

Raadiolambid terasest.

Raadiolambid klaasist.

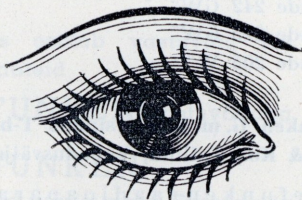
Raadiolampide suurmudelid.

TALLINN, PÄRNU MAANTEE 32 • TELEFON 474-21

PALUME **1** HETKI

Raadioaparaati

ostes teete valesti,
kui ütlete, et oma



on kuningas. Teie ei näe
mitte aparaati, vaid ainult
selle kasti.

Ka Teie *kõrv* on tihti
väsinud ja ekslik.

Usaldage asjatundjat

Meie ei tarvita Teie usaldust
kurjasti.

Meie nõuanne ja demonstratsioon
on erapooletu.

Meil on suur valik kodu- ja vä-
lismaa aparaatidest.

Meilt leiате endale sobiva.



K-m. Ev. Siilmann & Ko.

Tartu Telefonivabrik aktsiaselts, Tartu, Puiestee 9/11.

Võrkvastuvõtja „MAESTRO 2“ vahelduv-
voolule, 4+2 lampi; 6 häälestusahelat, kolm laine-
ala, 4 vatti väljumisvõimsust. Suur tabelskaala.
Maagilise silma häälestus. Viimistletud välimus.

Võrkvastuvõtja „MAESTRO 1“ vahelduv-
voolule 4+2 lampi; 6 häälestusahelat, kolm lai-
neala.

Patareisuper „LÜÜRA“ 4+1 lampi, 6 hääles-
tusahelat, kolm laineala; kuni 2,2 vatti väljumis-
võimet; säästlülitus klass-B lõppastme tõttu.

Patareivastuvõtja „AGU 1“, sama kui eel-
lestusahelat; kolm laineala; laitmatu eraldusvõime
ja hea lühilainevastuvõtt. Meeldiv värvitrukis val-
gustatav skaala. Loomutruu heliülekanne.

Patareivastuvõtja „AGU“ 1“, sama kui eelmine,
kuid erineva kasti ja skaalaga.

Dünaamilised valjuhääldajad:

- 1) permanentdünaamilised valjuhääldajad 5 vatti,
- 2) elektrodünaamilised valjuhääldajad mitmesugus-
tele ergutuspingetele, 5 vatti.

Mitmesugused bakeliitteosed raadioalalt:
raadionupud mitmesug. löötluses ja suuruses,
lambipesad ja
ornamendid.

Raadiokondensaatorid.

Raadiotransformaatorid ja paispoolid.

O.-ü. „Esto-Muusika“, Tallinn, Viru 2.

Patarei- ja võrk-raadioaparaate Tartu Telefonivab-
rikust, „Ars“ firmalt — Eestis; G. Marconilt Inglis-
maalt ja „Siera'lt“ Hollandist.

„Warta“ akud.

„Standard“ ja „Pertrix“ anoodpatareid.

His Masters Voice'i automaat plaatide mängija ja
pic-up'id.

A. Selling & Ko., väliskaubanduse kontor, Tallinn,
Vene 11.

A G A raadiovastuvõtjad:

Tüüp „843“ — vahelduvvoolule;

Tüüp „844“ — alalisvoolule — 5-lambilised vastuvõtjad;

Tüüp „851“ — vahelduvvoolule;

Tüüp „852“ — alalisvoolule — 6-lambilised vastuvõtjad;

Tüüp „861“ — vahelduvvoolule;

Tüüp „862“ — alalisvoolule — 7-lambilised tehniliselt täiesti viimistletud vastuvõtjad — jaamad leitakse kiirvalijate abil;

Tüüp „891“ — luksus suurvastuvõtja;

Tüüp „8400“ — patareivastuvõtjad, 4—5-lambilised.

Ifford Limited, Ifford-London. P. a. Eesti Tööstustarvete a.-s., Tallinn, V. Karja 1.

Fotoplaadid raadioskaalade jaoks.

A.-s. Tormolen & Ko., Tallinn, Raekoja pl. 17.

I d e a l - W e r k e A.-G. „B l a u p u n k t“:

„Super GW 68“ 6-lambiline super 3 lainealaga.

„Super 6 B 68“ 6-lambil. patareisuper 3 lainealaga.

„Super 6 W 78“ 6-lambiline super 3 lainealaga.

„Super 6 GW 78“ 6-lambiline super 3 lainealaga.

„Auto-super 7 A 78“ 7-lambiline super 2 lainealaga.

„Super 7 W 78“ 6-lambiline super 3 lainealaga.

„Suur-super 8 W 78“ 7-lambiline super 3 lainealaga.

E. K. C o l e L t d. „E k c o“:

Mudel PB 289 7-lambiline super vahelduvvoolule 9 ettehäälestatud jaamaga, automaatse häälestamisega ja peenhäälestamisega.

Mudel PBU 179 6-lambiline super alalis- ja vahelduvvoolule. 6 ettehäälestatud jaamaga, 3 lainealaga.

Mudel PB 279 5-lambiline patareisuper. 6 ettehäälestatud jaamaga. 3 lainealaga.

Mudel BAW 98 5-lambiline patareisuper 3 lainealaga.

Mudel UAW 69 5-lambiline universaal vastuvõtja 3 lainealaga.

Mudel P 149 „Pick-me-up“ kergelt transporteeritav kohveraparaat 4 lambiga ja sisseehitatud raamantenniga. 2 lainealaga.

Mudel BAW 69 4-lambiline patareisuper. 3 lainealaga.

C. Lorenz A.-G.

Tüüp 200 5-lambiline super vahelduvvoolule. 3 lainealaga.

Tüüp 200/38 6-lambiline super vahelduvvoolule. 3 lainealaga.

Tüüp 338 7-lambiline super vahelduvvoolule. 3 lainealaga.

R a d i o w e r k H o r n y A.-G.

Prinz 39/B 3-lambiline patarei reflex-super. 3 lainealaga.

Prinz 39/A 4-lambiline vahelduvvoolu reflex-super. 3 lainealaga.

Prinz 39/U 4-lambiline universaal reflex-super. 3 lainealaga.

Lord 39/A 5-lambiline vahelduvvoolu super. 3 lainealaga. Maagilise silmaga.

Lord 39/B 4-lambiline super. 3 lainealaga.

R a a d i o - E l e k t r o t e h n i k a - T e h a s „R E T“.

P a t a r e i a p a r a a d i d:

Maret 4 3-lambiline patarei vastuvõtja. 3 lainealaga.

Tuljak 2 4-lambiline patarei super. 3 lainealaga.

Ilmatar 2 6-lambiline patarei super. 3 lainealaga.

V õ r k v a s t u v õ t j a d:

Olev 4+2-lambiline universaal super. 3 lainealaga.

Sangar 2 4+1-lambiline vahelduvvoolu super. 3
lainealaga.

Pikker 2 5+2-lambiline universaal super. 3 laine-
alaga.

Kalev 2 4+1-lambiline vahelduvvoolu super. 3 lai-
nealaga.

Taara 3 6+1-lambiline vahelduvvoolu suur-super.
3 lainealaga.

Elektrotehnika Tehased a.s. ARE.

Kadrill 3-lambiline patarei vastuvõtja. 2 lainealaga.

Vibuane 3-lambiline patarei vastuvõtja. 3 lainealaga.

Tuuslar 4-lambiline patarei super. 3 lainealaga.

Menuett 3-lambiline vahelduvvoolu super. 3 laine-
alaga.

Titaan 4-lambiline vahelduvvoolu super. 3 laine-
alaga.

Ülo raadiotehas.

Koit 1939 3-lambiline patarei vastuvõtja. 3 laine-
alaga.

Kapella 1939 4-lambiline patarei super. 3 lainealaga.

Safiir 1939 4-lambiline vahelduvvoolu super. 3 lai-
nealaga.

Tallinna Manufaktuur ja Kaubanduse a.s., Tallinn, Teenri 1, „Raadio Ladu“.

Raadioaparaadid:

Patarei:

Inglise K. B. vastuvõtjad:

710 3-lambiline, 3 lainealaga.

720 4-lambiline, 3 lainealaga super.

Kodumaa „Suprema“:

39 PS 4-lambiline super.

Võrk:

Inglise K. B. vastuvõtjad:

730 5-lambiline, 3 lainealaga super.

750 8-lambiline, 4 lainealaga super.

Saksa „Körtling“:

Honoris 5-lambiline, 3 lainealaga super.

Amatus 5-lambiline 3 lainealaga suursuper.

Supra-Selektor 39 6-lambiline, 4 lainealaga suursuper.

Transmare 39 10-lambiline 4 lainealaga luksusuursuper automaatse häälestusseadeldisega.

Saksa „Saba“:

452 WK 5-lambiline, 3 lainealaga.

455 WK 5-lambiline, 4 lainealaga.

580 WK 6-lambiline, 4 lainealaga.

Kodumaa „Suprema“:

39 VS 5-lambiline, 3 lainealaga.

39 VSL 6-lambiline, 3 lainealaga luksus.

„IKA“ — elektriemendi tehas ins-d Raag ja Heinmets, Tallinn, Narva m. 36.

Raadio anoodpatareid.

Raadio küttepatareid (õhudepolarisatsioonid).

Raadio eelpepingepatareid.

Elektriemendid ja -patareid.

Raadio-saatejaamade nimestu

kc/s	m	kW	Saatja
Laine Nr. 1. 150-300 kc/s.			
153	1961	7	Kaunas
160	1875	150	Hilversum (Nr. 1)
		150	Radio-Romania
166	1807	150	Lahti
172	1744	500	Moskva (Nr. 1)
182	1648	80	Radio-Paris
187,5	1600	20	Irkutsk
191	1571	60	Deutschlandsender
200	1500	150	Droitwich
208	1442	35	Minsk
		100	Reykjavik
216	1389	150	Motala
217.5	1379	100	Novosibirsk
224	1339	120	Varssavi (Nr. 1)
232	1293	150	Luxemburg
		100	Moskva (Nr. 2)
240	1250	60	Kalundborg
248	1209.6	100	Kiiev (Nr. 1)
260	1153.8	60	Oslo
271	1107	100	Leningrad (Nr. 1)
283	1060	35	Tiflis
Laine Nr. 2. 300-500 kc/s.			
300	1000	100	Moskva (Nr. 3)
347	864	10	Finmark
350	857.1	10	Arhangelsk
359.5	834.5	18	Budapest (Nr. 2)
375	800	40	Sverdlovsk
392	765	30	Banská-Bystrica
413.5	726	0.6	Ostersund
Laine Nr. 3. 500-1500 kc/s.			
512	586	0.5	Tartu
519	578	50	Baranowicze
		10	Viipuri
536	559.7	10	Bolzano
		50	Vilno
546	549.5	120	Budapest (Nr. 1)
556	539.6	100	Beromünster
565	531	10	Klaipeda
		100	Radio Eireann
574	522.6	100	Stuttgart
583	514.6	50	Madona
592	506.8	100	Viin
601	499.2	15	Ateena
		20	Rabat
		10	Sundsvall
610	491.8	20	Firenze (Nr. 1)
620	483.9	15	Brüssel (Nr. 1)
629	476.9	20	Christiansand
		20	Lissabon
		20	Trondelag
638	470.2	120	Praha (Nr. 1)

kc/s	m	kW	Saatja
648	463	100	Lyon (PTT)
658	455.9	100	Köln
		70	North Regional
677	443.1	100	Sottens
686	437.3	20	Belgrad
695	431.7	120	Pariis (PTT)
704	426.1	55	Stokholm
713	420.8	120	Rooma (Nr. 1)
722	415.4	17	Hilversum (Jaarsveld)
731	410.4	3	Madriid (EAJ2)
710	410.4	50	Türi
740	405.4	100	München
749	400.5	100	Marseille
758	395.8	12	Katowice
767	391.1	60	Burghead
		70	Scottish Regional
776	386.6	10	Stalino
		120	Toulouse
785	382.2	120	Leipzig
795	377.4	7.5	Barcelona (EAJ1)
		50	Lvov
804	373.1	70	Welsh Regional
814	368.6	50	Milaano (Nr. 1)
823	364.5	12	Bukarest
832	360.6	35	Kiiev (Nr. 2)
841	356.7	100	Berliin
850	352.9	100	Sofia
859	349.2	10	Simferopol
		100	Strassburg
868	345.6	50	Poznan
877	342.1	70	London Regional
886	338.6	15	Graz
895	335.2	10	Helsingi
904	331.9	100	Hamburg
		60	Toulouse (Radio Toulouse)
922	325.4	32	Brno
932	321.9	15	Brüssel
941	318.8	10	Göteborg
950	315.8	100	Breslau
959	312.8	60	Poste Parisien
968	309.9	10	Odessa
977	307.1	100	Northern Ireland Regional
986	304.3	50	Boloogna
995	301.5	60	Hilversum (Nr. 2)
1004	298.8	13.5	Bratislava
		70	Midland Regional
1022	293.5	10	Krakov
1031	291	100	Königsberg (Heilsberg)
1040	288.5	10	Leningrad (Nr. 2)
		120	Rennes-Bretagne
1050	285.7	50	W. of England Regional
1059	283.3	20	Bari (Nr. 1)
1077	278.6	60	Bordeaux-Lafayette
1095	274	5	Madriid (EAJ7)
1104	271.7	25	Kuldiga
		10	Napol
1113	269.5	100	Melnik
1131	265.3	100	Hörby

kc/s	m	kW	Saatja
1140	263.2	10	Genua (Nr. 1)
		10	Triest
1140	263.2	7	Turin (Nr. 1)
1119	261.1	40	London National
		40	North National
		50	Scottish National
1158	259.1	10	Košice
1176	255.1	10	Kopenhaagen
1195	251	25	Frankfurt
1204	249.2	5	Moravská-Ostrava
1213	247.3	60	Lille (Radio PTT Nord)
1222	245.5	60	Rooma (Nr. 2)
1231	243.7	5	Gleiwitz
1249	240.2	17	Saarbrücken
1258	238.5	15	Riia
1276	235.1	27	Radio-Méditerranée
1312	228.7	2.5	Malmö
1330	225.6	2	Bremen, Flensburg, Hannover, Stettin
1357	221.1	5	Genua (Nr. 2)
1366	219.6	1	Tallinn
1384	216.8	7	Varssavi (Nr. 2)
1393	215.4	25	Radio-Lyon
1411	212.6	15	Radio-Normandie
1420	211.3	10	Vaasa
1456	206	7	Eiffel (Pariis)

K. Loik

Lai tänav 34. Telefon 469-11.

Inglis **COSSOR**

raadio-vastuvõtjad ja
lambid, The Hickok
Electrical Instrument
Company

raadio oscillaatorid ja mõõduinstrumendid.

Ameerika raadiolambid :

ARCTURUS, Cornell Dubilier
Electric Corporation. Kondensaatorid jne.

Enne kui ostate raadioaparaati

TUTVUNEGE TINGIMATA MEIL
LAOS OLEVATE MUDELITEGA,
SEST KÕIGE RIKKALIKUM VALIK
KODU- JA VÄLISMAA RAADIO-
APARAATIDEST ON AINULT MEIL

*Soodsad
maksu-
tingimused*

Üle kümne aasta
pikkused kogemused

O-ü. „Esto-Muusika“

TALLINN, VIRU 2

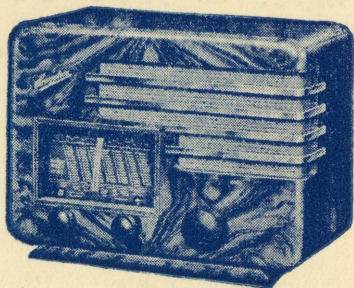
OSAKONNAD TARTUS, VILJANDIS, PÄRNUS

Esindajad kõikjal üle riigi

Raadioaparaati

valida pole nii raske, kui valitavad aparaadid on kõik üheskoos?

Üldtuntud vabrikud nagu:



Blaupunkt

— oma kõlaliselt viimistletud aparaatidega

Ekco

— automaat häälestamisega

Hornnyphon

— maitseka välimusega ja soliidse tööga

Lorenz

— tehnilise täiuslikkuse ja asjalikkusega

Ret

— täpse tööga ja usaldusväärsusega

Are

— kõrge kvaliteediga ja hinnaväärsusega

Ülo

— odavate kuid võimeliste vastuvõtjatega

suudavad rahuldada kõige mitmekesisemaid nõudeid.

AIS. Tormolen & Ka

TALLINN, Raekoja pl. 17. NARVA, Joala tän. 14.

Esindajad kõikides suuremates keskustes.
