






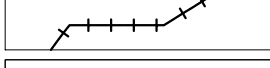





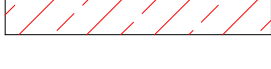


TINGMÄRGID:

-  KRUNDI PIIR
-  PROJEKTEERITAV HOONE
-  PROJ. LOODUSLIKU KRUUSAGA KATE
-  OLEMASOLEV HOONESTUS
-  SÄILITATAVAD PUUD
-  LOODUSLIK ROHUMAA
-  PROJEKTEERITAV PIIRDEAED
-  OLEMASOLEV PIIRDEAED
-  PROJ. PRÜGIKONTEINER
-  PROJ. KANALISATSIOONITORUSTIK
-  PROJ. KANAL. KOGUMISMAHUTI 8m<sup>3</sup>
-  PROJ. ELEKTRIKAABEL
-  PLANEERITAV KÕRVALHOONE
-  TEE KAITSEVÖÖND 50M

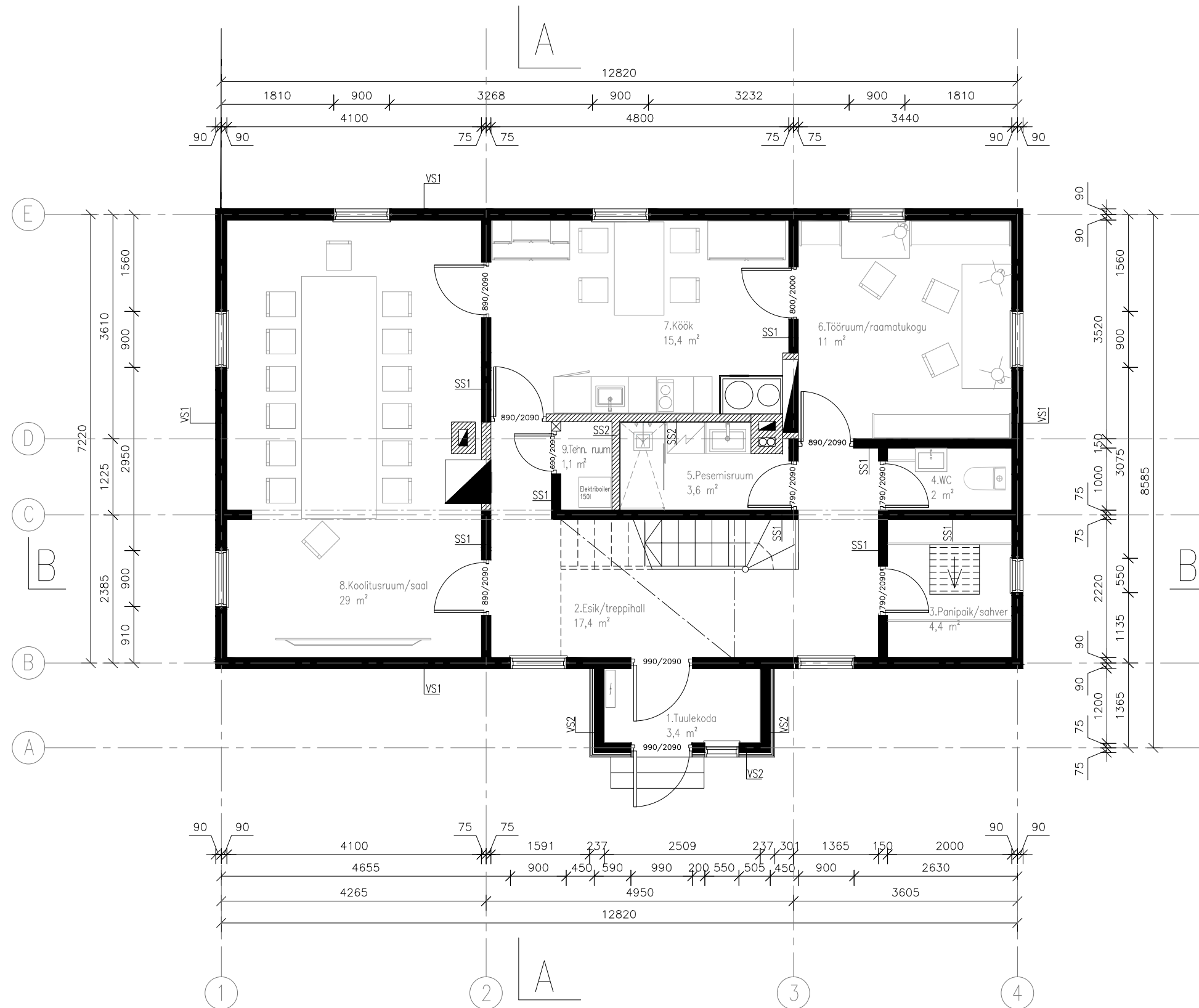
EKSPLIKATSIOON

1. REKONSTRUEERITAV SELTSIMAJA
2. PROJEKTEERITAV HEITVEE MAHUTI 8m<sup>3</sup>
3. PROJEKTEERITAV KÕVAKATTEGA PINNAS 84m<sup>2</sup> (LOODUSLIK KRUUS)
4. PLANEERITAV KÕRVALHOONE ASUKOHT

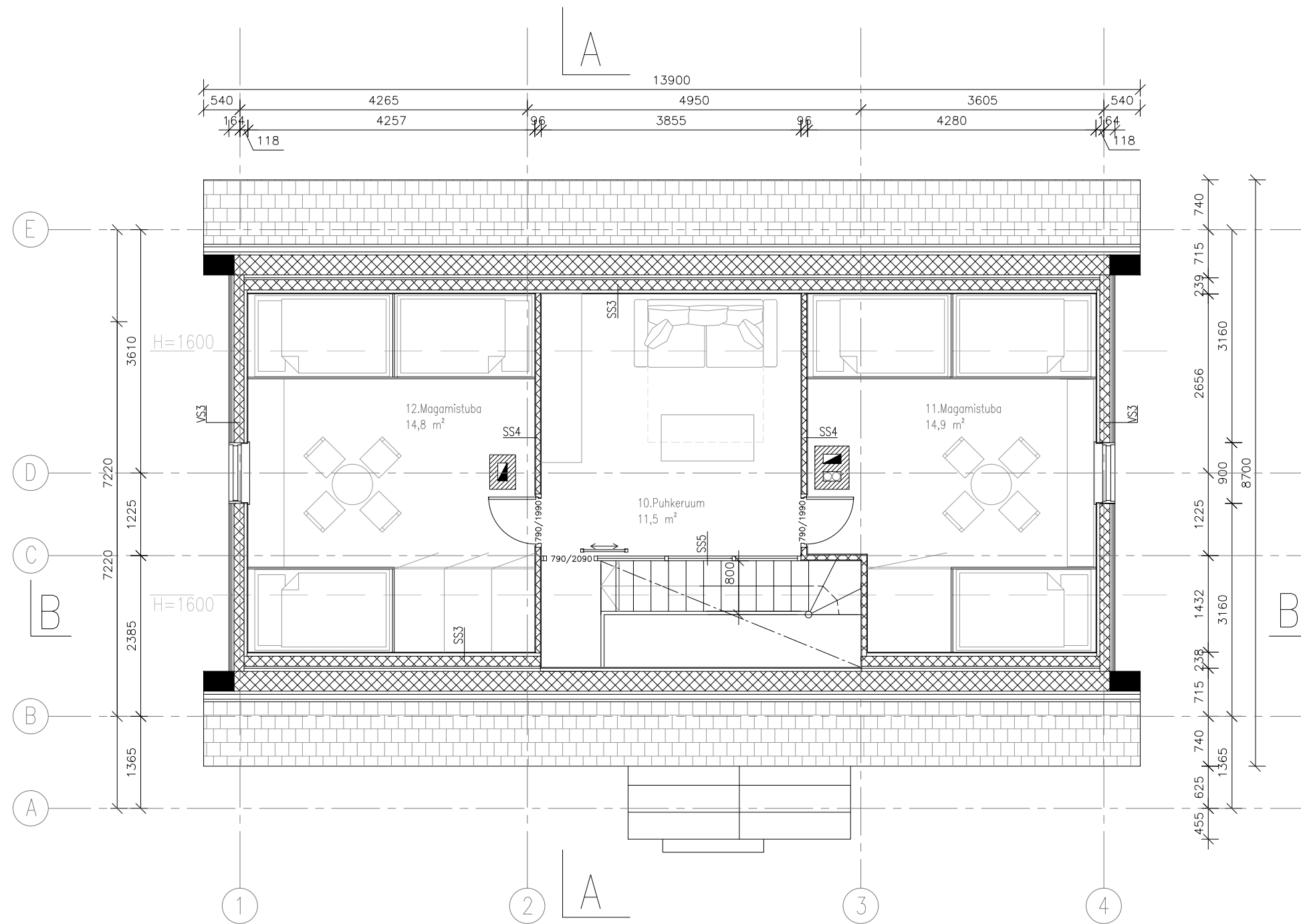
TEHNILISED NÄITAJAD:

KRUNDI PIND	2100m <sup>2</sup>
KORRUSTE ARV	1,5
HOONEALUNE PIND	95.0m <sup>2</sup>
TUBADE ARV	5
ELAMISPIND	128,5m <sup>2</sup>

Objekt:	Heimtali muuseumi sõprade seltsi seltsimaja	Joonis:	Asendiplaan	joonis nr:	1	
Telliju:	Heimtali muuseumi sõprade selts	Asukoht:	Heimtali küla, Pärsti vald, Viljandi mk.	Stoodum:	ESKIS	
Projekteerija:	Henrik Väija	Vastutav projekteerija:	Anu Kotli	Kuupäev:	15.05.2013	
					Mõõtkava:	1:500



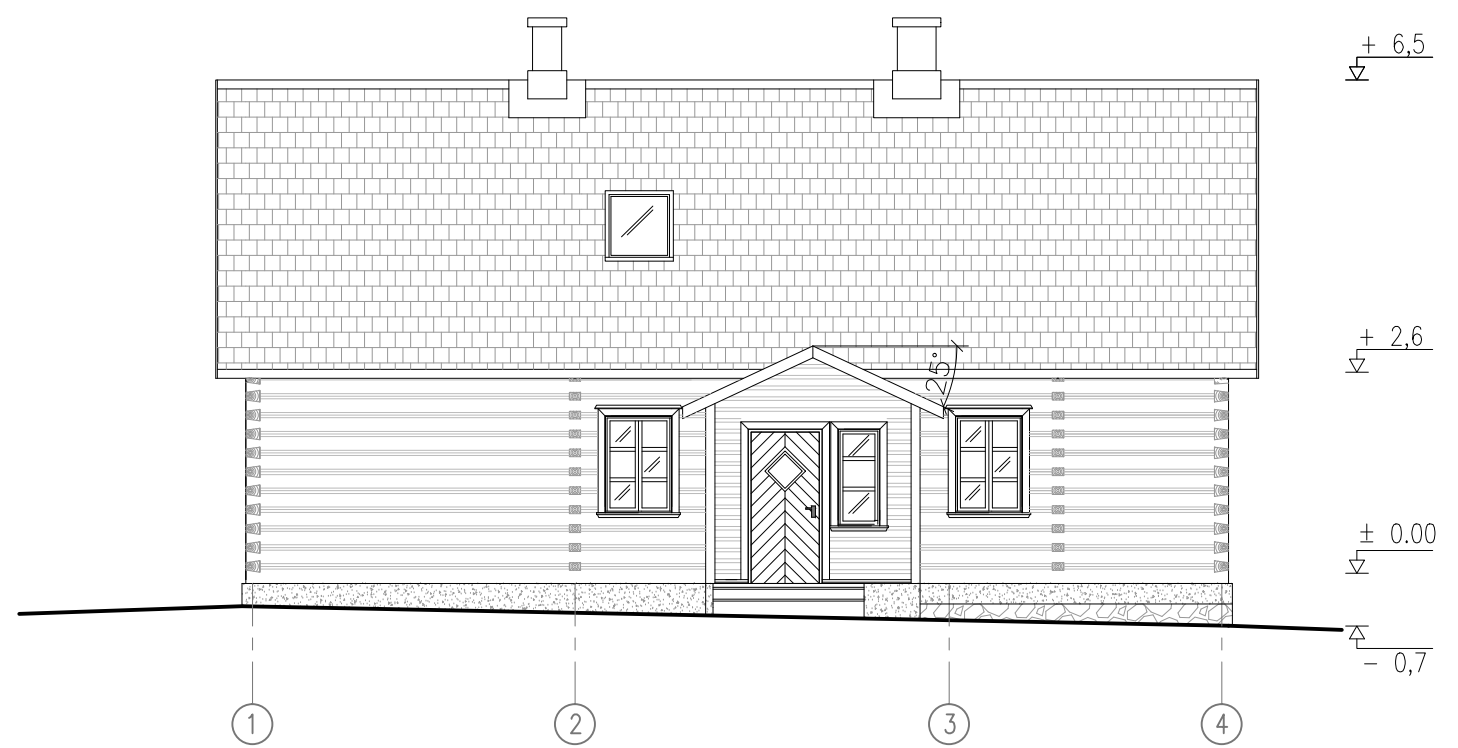
Objekt:	Heimtali muuseumi sõprade seltsi seltsimaja		Joonis:	Põhiplaan 1. korrus	joonis nr:	2
Telliju:	Heimtali muuseumi sõprade selts	Asukoht:	Heimtali küla, Pärsti vald, Viljandi mk.	Stoodum:	ESKIS	Mõõtkava:
Projekteerija:	Henrik Välja	Vastutav projekteerija:	Anu Kotli	Kuupäev:	15.05.2013	1:75



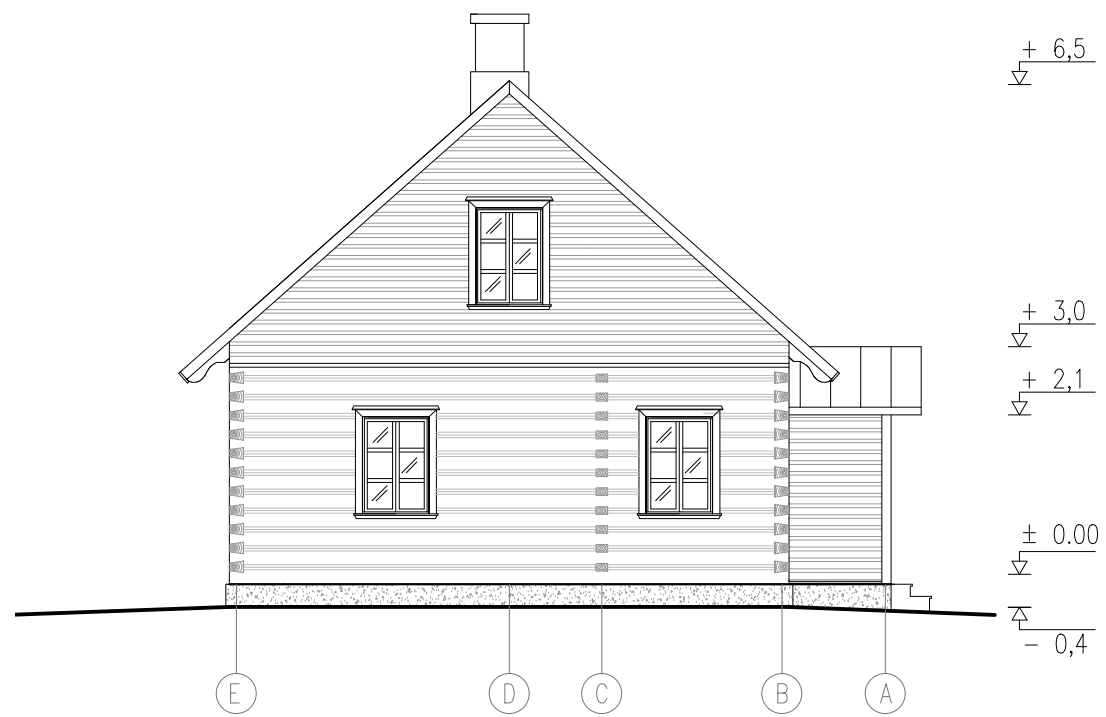
Objekt:	Heimtali muuseumi sõprade seltsi seltsimaja	Joonis:	Katusekorruse plaan	Joonis nr:	3	
Tellijä:	Heimtali muuseumi sõprade selts	Asukoht:	Heimtali küla, Pärsti vald, Viljandi mk.	Stadium:	ESKIS	
Projekteerija:	Henrik Väija	Vastutav projekteerija:	Anu Kotli	Kuupäev:	15.05.2013	
					Mõõtkava:	1:75



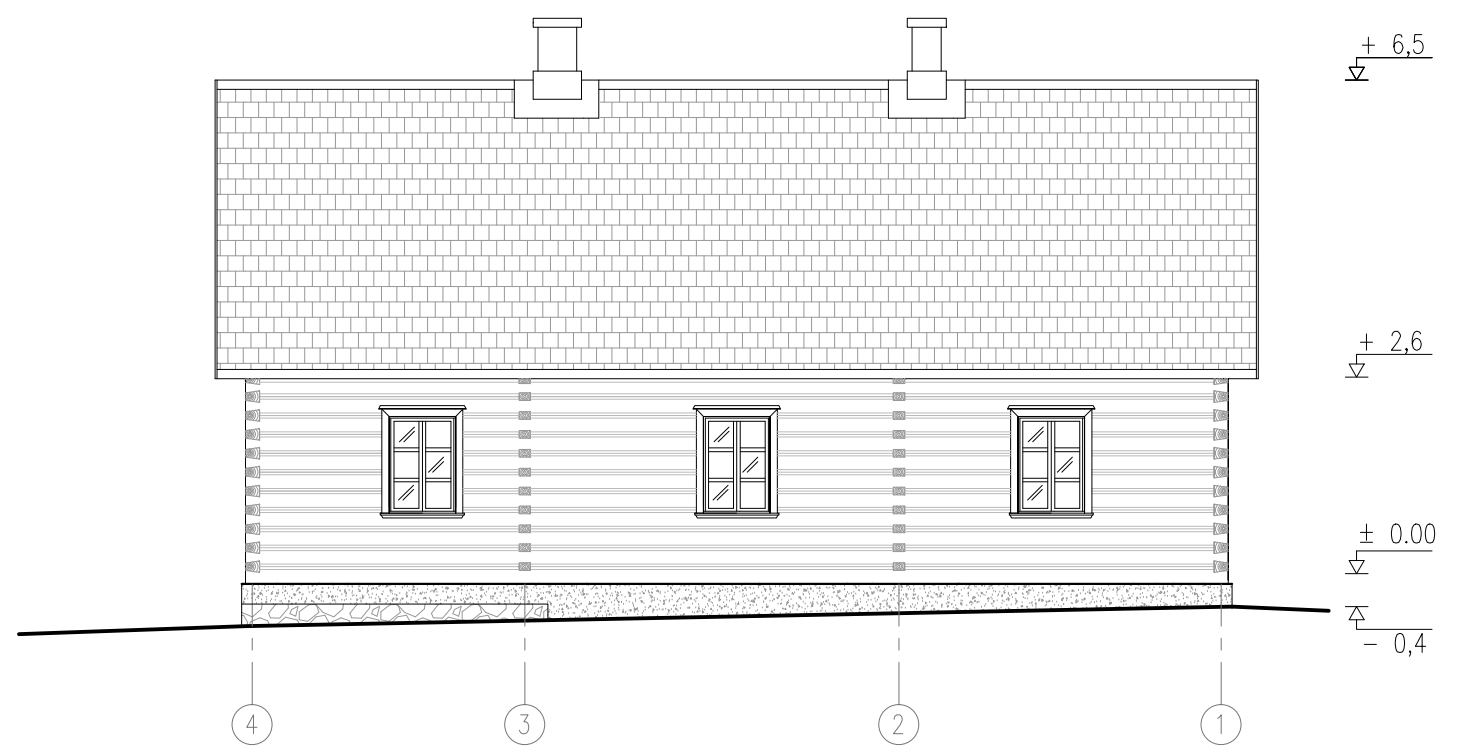
Vaade põhjast



Vaade idast

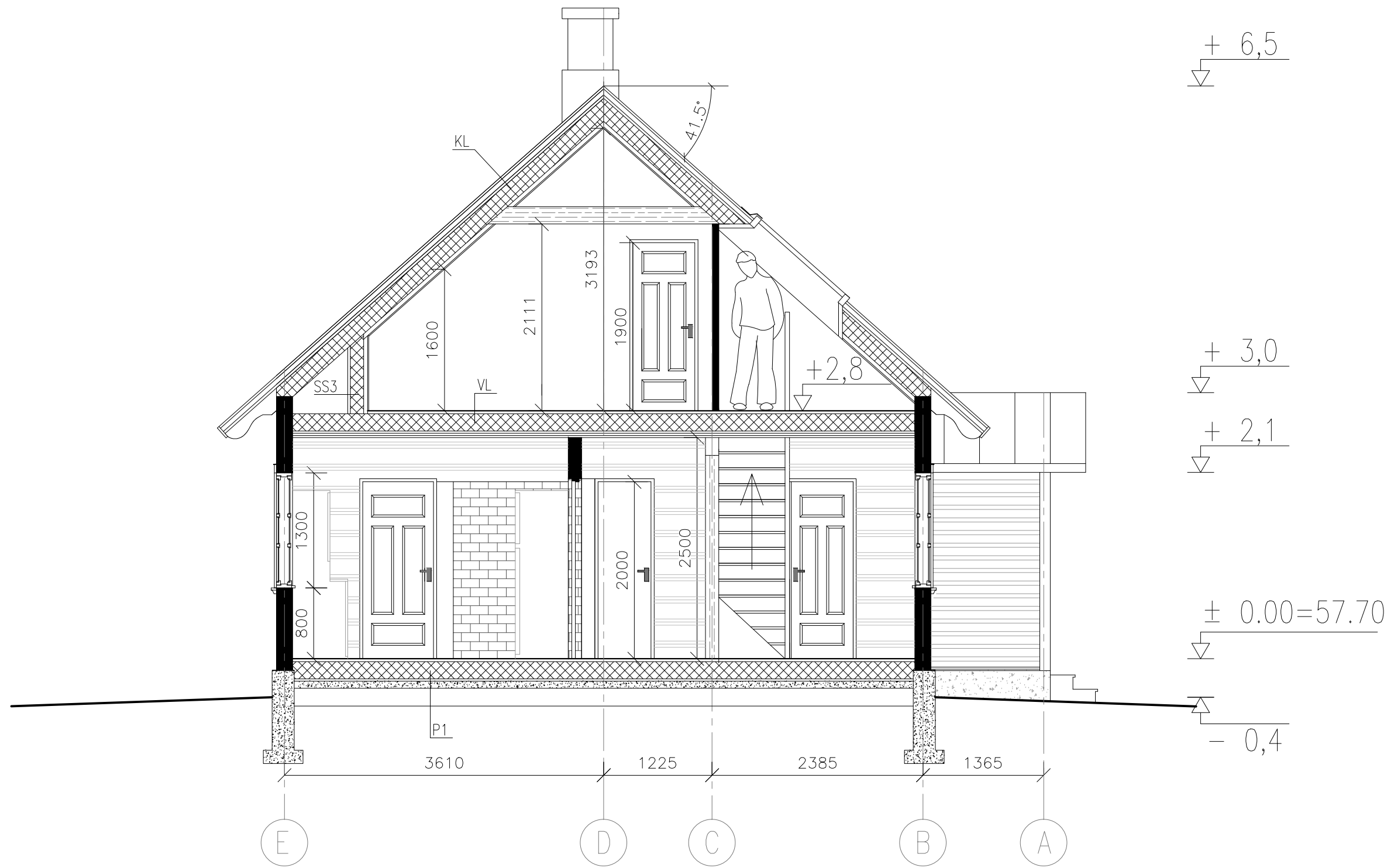


Vaade lõunast

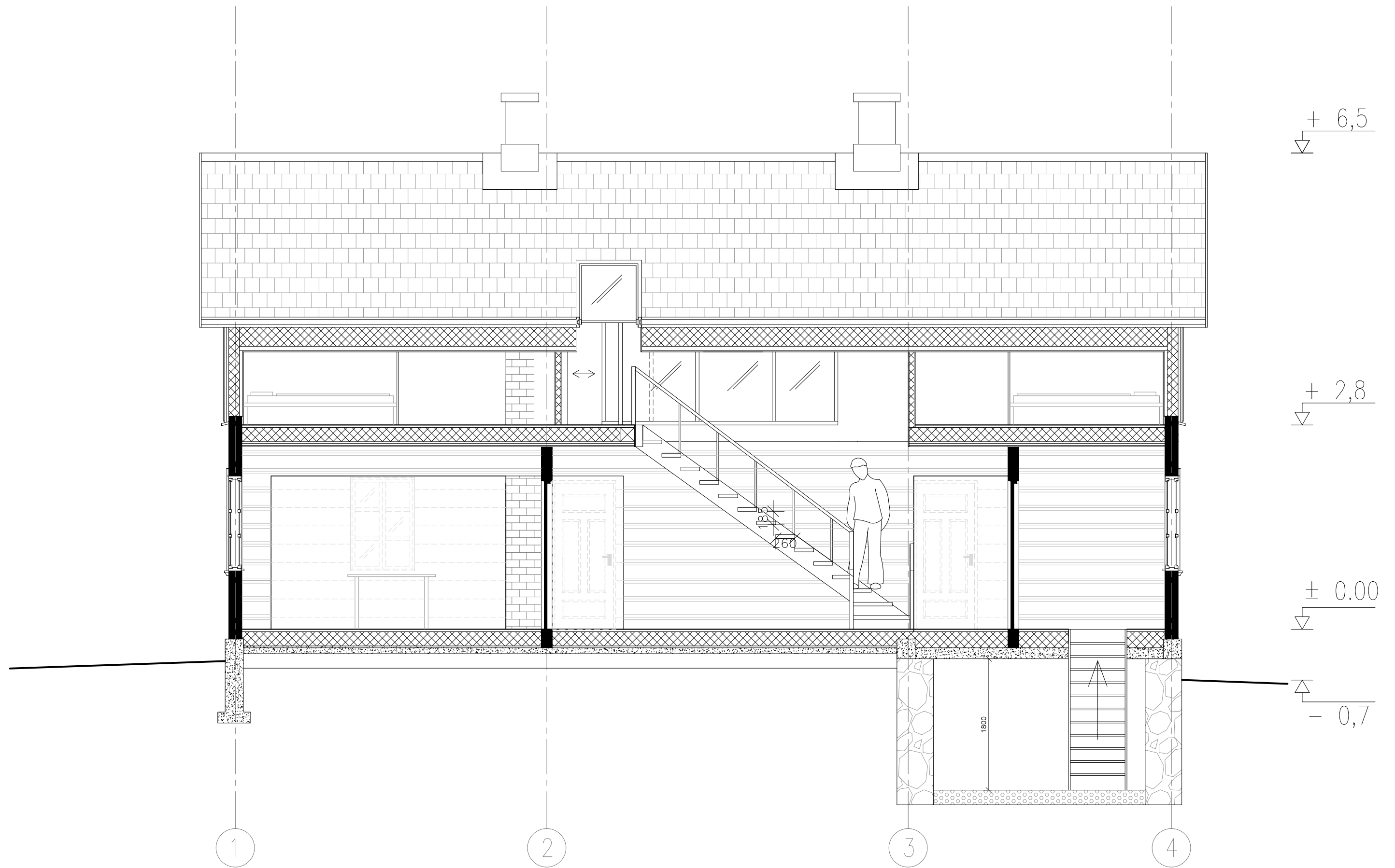


Vaade läänest

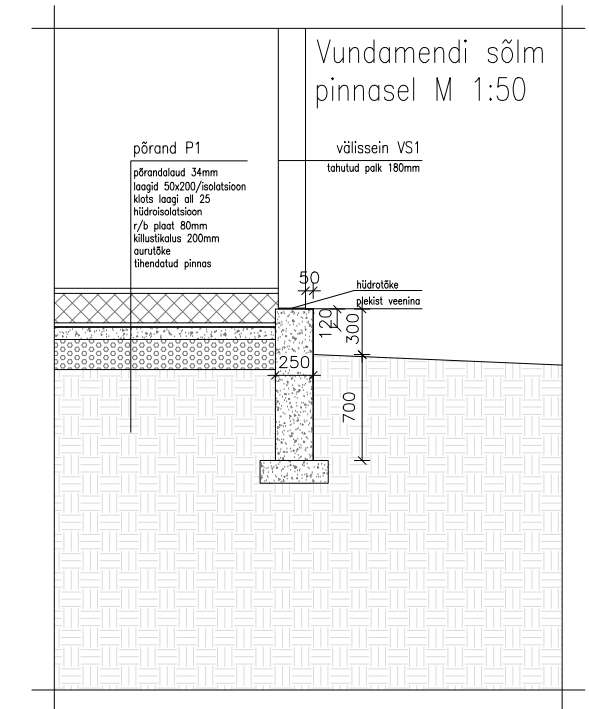
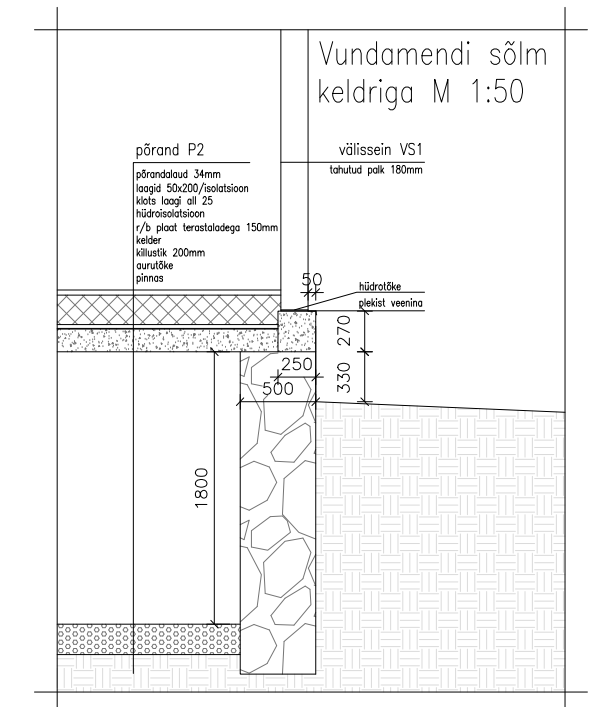
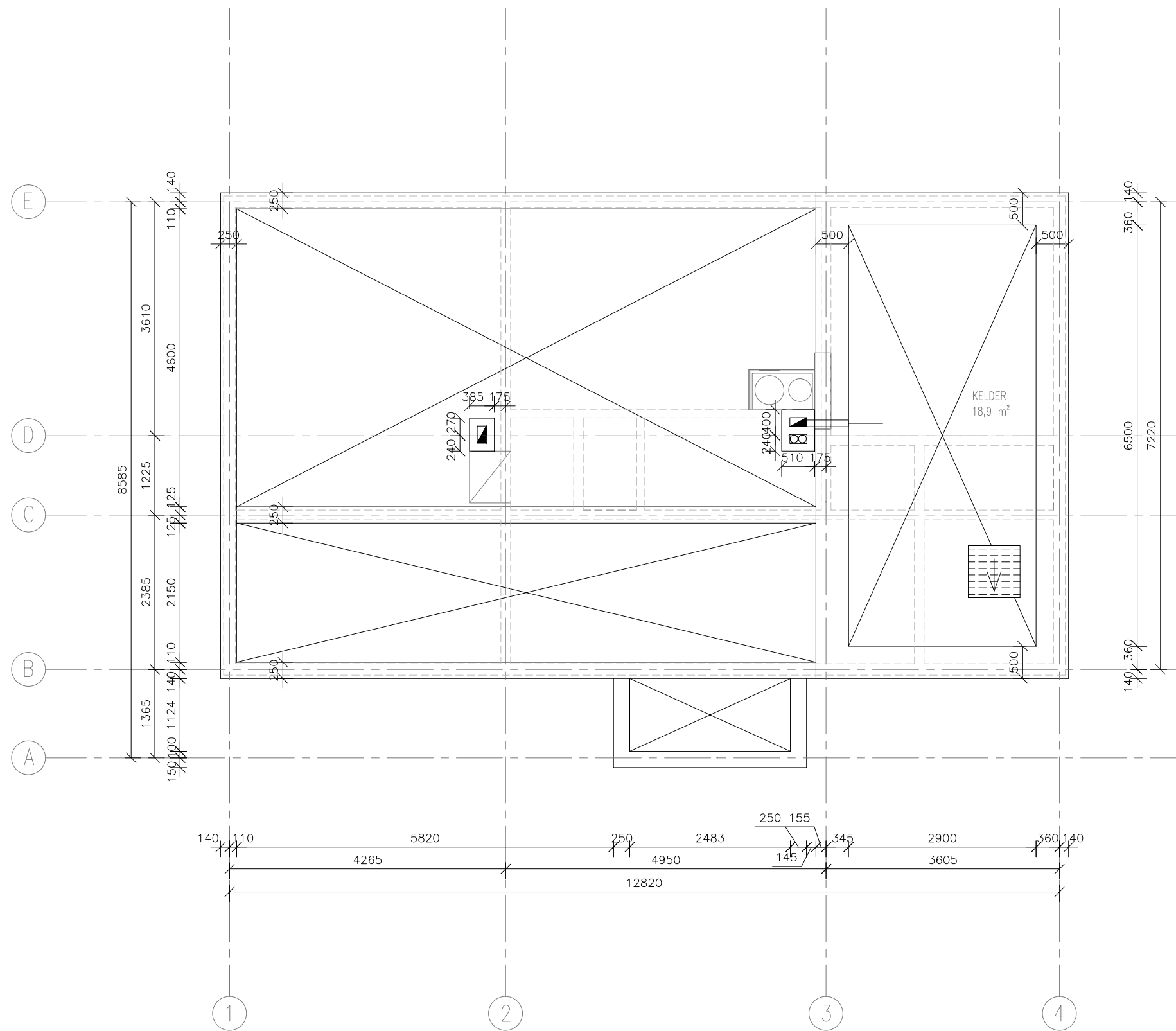
Objekt:	Heimtali muuseumi sõprade seltsi seltsimaja		Joonis:	Vaated	Joonis nr:	4
Tellijä:	Heimtali muuseumi sõprade selts	Asukoht:	Heimtali küla, Pärsti vald, Viljandi mk.	Staudum:	ESKIS	Mõõtkava:
Projekteerija:	Henrik Välja	Vastutav projekteerija:	Anu Kotli	Kuupäev:	15.05.2013	1:100



Objekt:	Heimtali muuseumi sõprade seltsi seltsimaja	Joonis:	Lõige A-A	joonis nr:	5
Tellijä:	Heimtali muuseumi sõprade selts	Asukoht:	Heimtali küla, Pärsti vald, Viljandi mk.	Stoodum:	ESKIS
Projekteerija:	Henrik Välja	Vastutav projekteerija:	Anu Kotli	Kuupäev:	15.05.2013
				Mõõtkava:	1:50



Objekt:	Heimtali muuseumi sõprade seltsi seltsimaja		Joonis:	Lõige B-B	joonis nr:	6
Tellijä:	Heimtali muuseumi sõprade selts	Asukoht:	Heimtali küla, Pärsti vald, Viljandi mk.	Stadium:	ESKIS	Mõõtkava:
Projekteerija:	Henrik Väija	Vastutav projekteerija:	Anu Kotli	Kuupäev:	15.05.2013	1:50



Käesolev vundamendi joonis on visandlik ning on vaja kooskõlastada inseneriga. Korrektsed mõõdud ja sõlmed on võimalik projekteerida kui vana hoone lammutatakse, mis võimaldab säilitatava vundamendi vajaliku täpsusega üles mõõdistada ja selle tehnilisele seisukorrale hinnangut anda.

Objekt:	Heimtali muuseumi sõprade seltsi seltsimaja	Joonis:	Vundamendi plaan	joonis nr:	7
Tellijä:	Heimtali muuseumi sõprade selts	Asukoht:	Heimtali küla, Pärsti vald, Viljandi mk.	Stoodum:	ESKIS
Projekteerija:	Henrik Väija	Vastutav projekteerija:	Anu Kotli	Kuupäev:	15.05.2013
				Mõõtkava:	1:75