



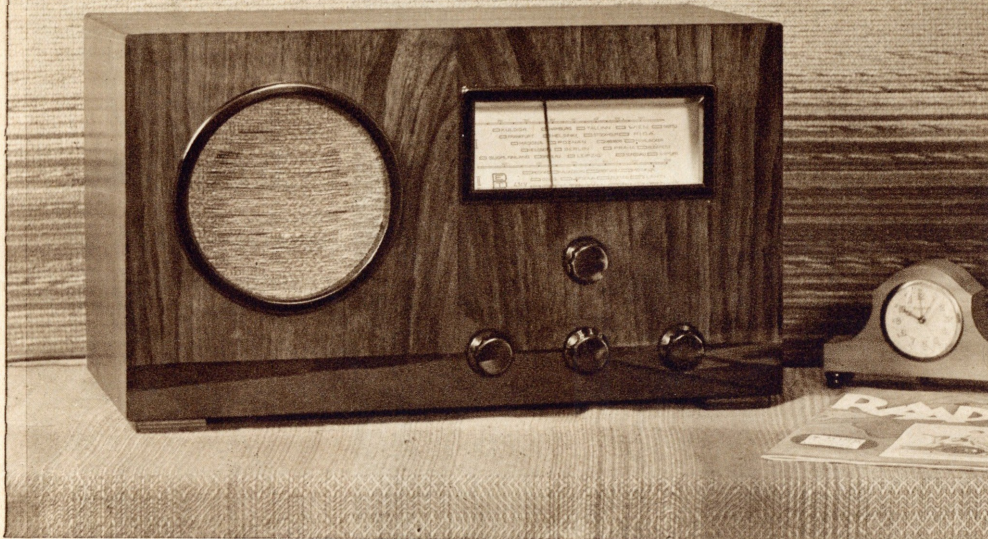
1937

Duplum

Tartu Ülikooli Raamatukogu
ARHIIVKOGU

1938

RET RAADIO



Patareivastuvõtja:

Maret 2

Hind Kr. 130.-

3-lambiline, 2-lainealaga: 220—590 ja 860—2000 m, 3-võnkeringiga otsevastuvõtja. Suur jaamanimedega skaala, 6" permanentdünaamiline valjuhääldeaja, kõlavärvuse regulaator. Anoodvoolu kulu 100 voldi juures

8—9,5 mA.

Biblioteka
Universitatis
Tartuenssis

1937:01104

Marconi maailmakuulsad raadiolambid

kindlustavad selle aparadi võimsuse, stabiilsuse ja kvaliteedi püsivuse.

Suur tundelikkus ja selektiivsus

võimaldavad kuulata segamatult kodumaa kui ka kaugeid vööramaade saatjaid.

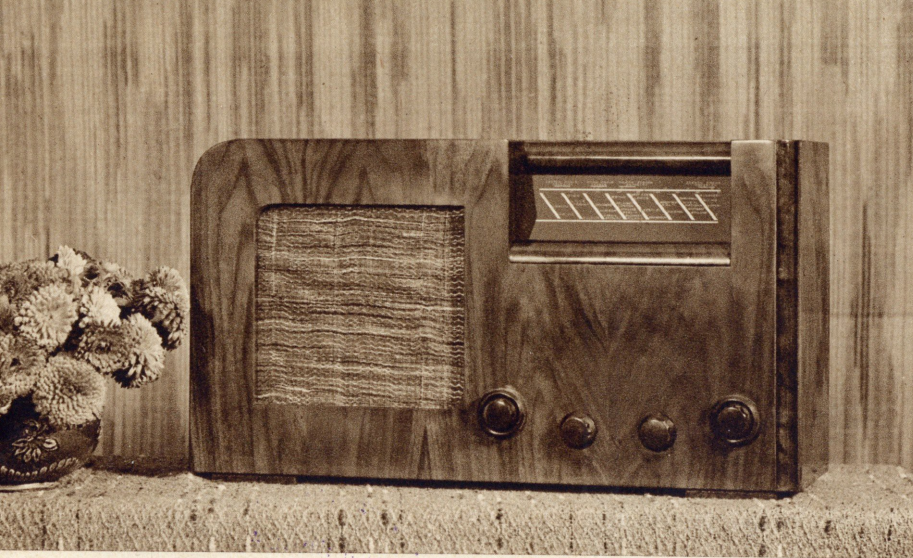
Loomutruu ja mõnusa heli

annab Maret 2-s kasutatud dünaamiline valjuhääldeaja ning soovitava helivarjundi leidmiseks on aparaat varustatud kõlavärvuse regulaatoriga.

Tugev konstruktsioon, valitud üksikosad ja soliidne töö

juba möödunud hooajal võitsid sellele aparadile meil ennenägemata suure ostjaskonna. Samasugust võidukäiku Maret 2 tahab jätkata ka alanud uuel hooajal.

Vajalikud lisandid: anoodpatarei 120 V, aku 2 V. 50 amp.-tundi ja antennikomplekt. Lisandid aparadi hinna hulka ei ole arvatud.



Patareivastuvõtja:

Maret 3

Hind Kr. 157.-

3-lambiline, 3-võnkeringiga, 3-laineala-
ga: 18—51, 214—600 ja 780—2000 m.,
valgustatud jaamanimedega skaala,
8" permanentdünaamiline valjuhääldaja,
kõlavärvuse muutja, grammo-
fonimuusika ülekande ja lisavaljuhääldaja
kasutamise võimalused. Anood-
voolu kulu 100 V. juures 7—8 mA.

Tundelikkus ja selektiivsus „Maret 3“ väljapaistvaid omadusi.

Selektiivsuse ja tundelikkuse tagavad 3 võnkeringi, ribafiltri ja siruter kõrgesagedusrauaaga poolid.

„Maret 3“ stabiilsuse ja püsivuse garanteerivad.

Marconi lambid, tugev ehitus, valitud üksikosad, viimistletud ja hoolikas töö.

Lühilaine-ala võimaldab nautida kaugeid saatjaid,

milliste kuulamine seni selles hinnaklassis aparaatidega ei olnud võimalik. Mugava ja vaevata lühilaine-saatjate häälestamise võimaldab peenreguleerimise seadeldis.

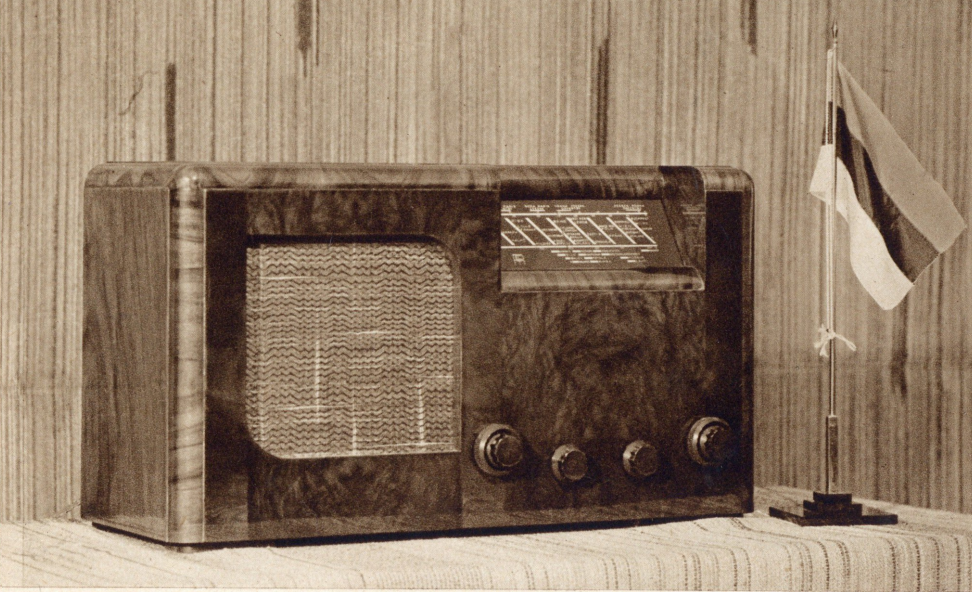
Kaunis välimus ilusa kasti ja skaala tõttu.

Skaalavalgustus soovikorral väljalülitatav.

Meeldiva hääle

tagab suur dünaamiline valjuhääldaja.

Vajalikud lisandid: anoodpatarei 120 V, aku 2 V. 50 amp.-tundi ja antennikomplekt. Lisandid aparaadi hinna hulka ei ole arvatud.



Patareivastuvõtja:

Tuljak

Hind Kr. 195.-

5-lambiline, 3-võnkeringiga, 3-lainealaga: 18—51, 214—600 ja 780—2000 m., valgustatud jaamanimedega skaala, 8" permanentdünaamiline valjuhääldaja, kõlavärvuse regulaator, grammofonimuusika ülekande ja lisavaljuhääldaja kasutamise võimalused. Anoodvoolu kulu 100 V. juures ilma signaalita 6 mA, keskmise hääletugevuse juures umbes 9 mA.

Võimas ja temperamentne kui tuljak

on see aparaat, andes tundelikult valjuhääldajas eriti võimsalt kõik Euroopa suuremad saatjad ja pakkudes kaunitoonilist ning suuremaski ruumis nauditavat muusikat ja kõnet.

Vastutakt (push-pull) lõppaste

võimaldab väikese voolukulu juures saavutada suurt hääletugevust. Hea lühilainete vastuvõtt.

Mainimisväärsusi konstruktsioonis:

sirufer kõrgesagedusrauaga poolid, skaalavalgustus, mis soovikorral väljalülitatav, Marconi lambid, häälestuskondensatori peenreguleerimise seadeldis, mis eriti tähtis lühilainesaatjate häälestamise juures, luksuskast ning pidevalt reguleeritav kõlavärvija, mis heliplaadimuusika ülekande korral automaatselt täidab helitugevuse regulaatori ja kõlavärvija ülesannet.

Vajalikud lisandid: anoodpatarei 120 V, aku 2 V. 75 amp.-tundi ja antennikomplekt. Lisandid aparadi hinna hulka ei ole arvatud.



Patareisuper:

Ilmatar 2

Hind Kr. 265.-

6-lambiline, 3-lainealaga: 18—45, 208—595 ja 830—2000 m, valgustatud jaamanimedega skaala, 8" permanentdünaamiline valjuhääldaja, kõlavärvuse ja selektiivsuse regulaatorid, grammofoonmuusika ülekande ja lisavaljuhääldaja kasutamise võimalused. Anoodvoolu kulu 100 V. anoodpinge ja 6 V. eelpinge juures signaalita 10 mA, keskmise hääletugevuse juures 14 mA.

Võimas, tundelik ja suure ulatusega patareivastuvõtja,

super kõrgesagedus-eelastme ja push-pull lõpp-pentoodidega. Akustiliselt hästi dimensioneeritud kasti ja tundeliku valjuhääldaja tõttu suur väljumisvõimsus võrreldes anoodvoolu kuluga.

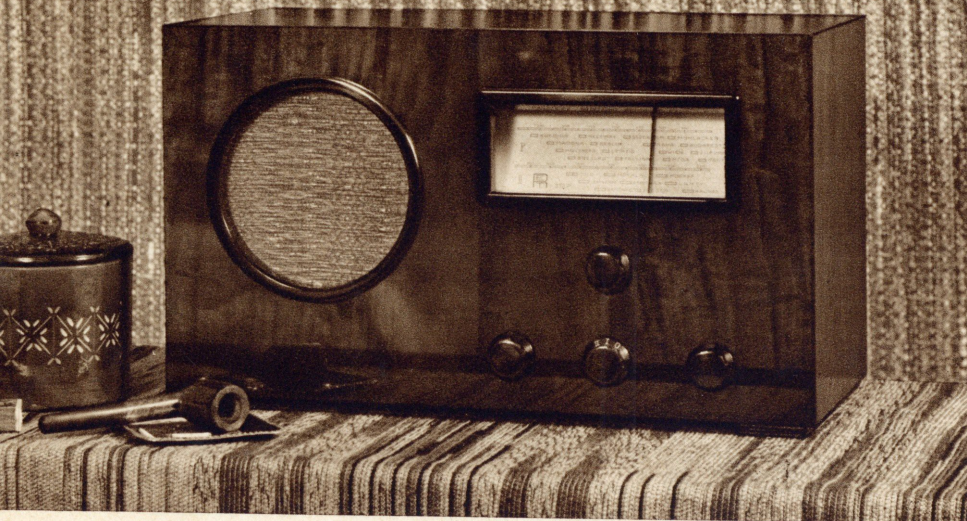
Kerge häälestuse võimaldab tundelik indikaator,

mis töötab laitmatult ka lühilainetel. Automaatne tundelikkuse kontroll, mis reguleerib 3 lampi, ja selektiivsuse regulaator ühendatud kõlavärvijaga ühisele völlile teevad aparadi käsitluse mugavaks.

Maailma toob koju see erakordsete võlmetega aparaat,

pakkudes kaunitoonilist muusikat ja kõnet tervest Euroopast normaal- ja pikkadel lainetel ning teiste mandrite suursaatjate ülekandeid lühilaineil.

Vajalikud lisandid: anoodpatarei 120 V. või vibraator-anood, aku 2 V. 100 amp.-tundi ja antennikomplekt. Lisandid aparadi hinna hulka ei ole arvatud.



Võrkvastuvõtjad:

Ahto V

Hind Kr. 140.-

Ahto U

Hind Kr. 150.-

Vahelduvvoolu-vastuvõtjas 3+1 lampi, universaal-vastuvõtjas 4+1 lampi 3-võnkeringiga, 2-lainealaga: 210—595 ja 900—2000 m., dünaamiline valjuhääldaja, suur jaamanimedega skaala.

Rahvastuvõtja Euroopa saatjate kuulamiseks,

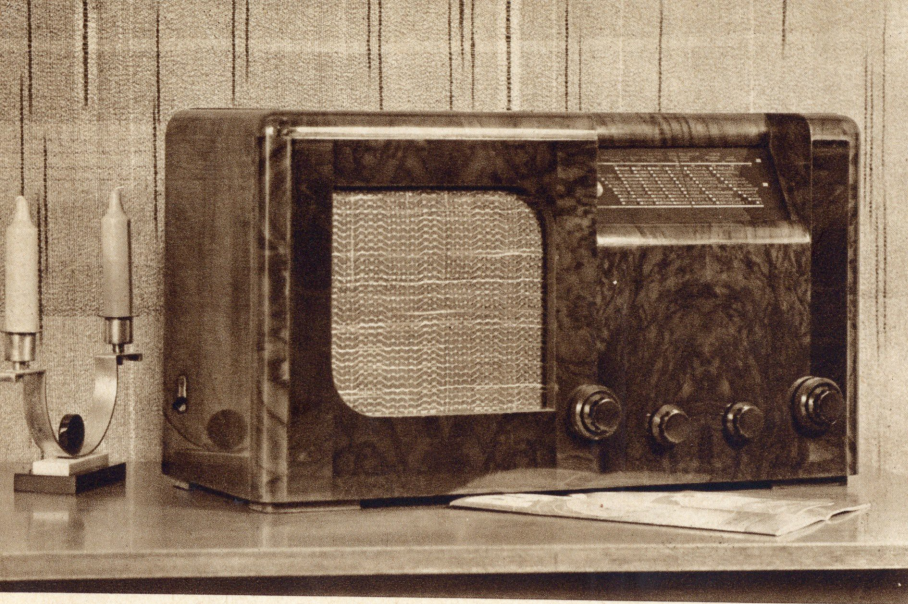
omab kauni häälekõla, küllaldase võimsuse ja tundelikkuse. „Ahtos“ on kasutatud moodsaid ja võimsaid ameerika lampe.

Selektiivne ja tundelik:

aparaadi 3 võnkeringi, milledest kaks lülitatud ribafiltrina, tagavad suure selektiivsuse. Ferrokart poolide tõttu arendatud maksimaalne tundelikkus.

Nägus välimus, lihtne käsitamine.

Pähklipuust poleeritud kast on ehitatud akustiliselt sobivas vormis. Jaamanimedega skaala võimaldab hää ülevaatlikkuse. „Ahto“ töötab kõigil meil leiduvail elektrivoolu pingetel.



Refleks-super vahelduvvoolule:

Sangar

Hind Kr. 215.-

3+2 lampi, 6+1 võnkeringi, 3 laineala: 17—46, 208—595 ja 830—2000 m., valgustatud jaamanimedega skaala, 8" permanentdünaamiline valjuhääldaja, maagiline silm, kõlavärvuse ja selektiivsuse regulaator, laineala näitaja, grammofonimusika ülekande ja lisavaljuhääldaja kasutamise võimalused. Pingetele 110, 125, 220 ja 240 volti. Voolutarvitus 60—65 vatti.

„Sangar“ on erakordsete võimetega

annab puhast väljumisvõimsust 4,5 vatti, omab uusima konstruktsiooniga ja suure võimsusega ameerika „G“-tüüpi lambid ning suure ja tundeliku permanent-dünaamilise valjuhääldaja.

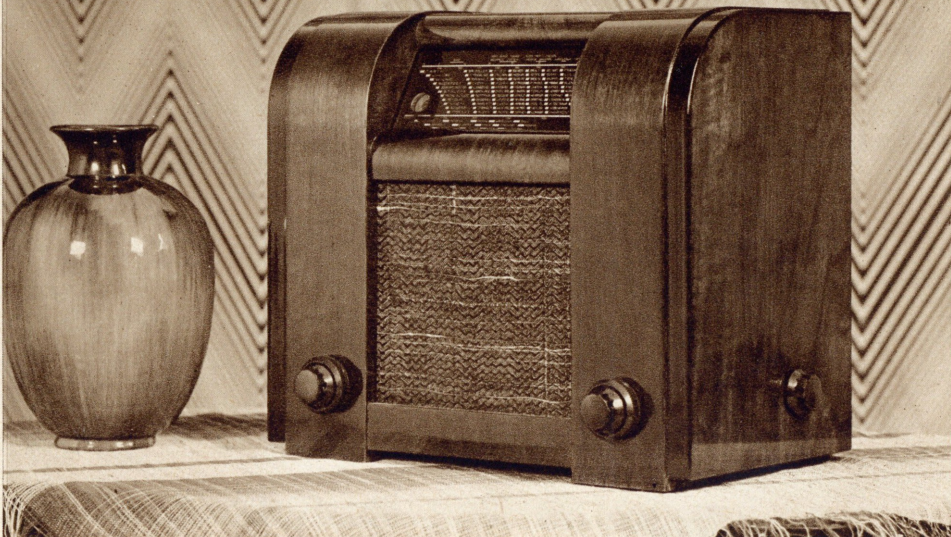
Loomutruu heliülekanne ja küllaldane selektiivsus

on „Sangari“ väljapaistvaid omadusi, mis saavutatud suure võimsuse ja RET'i laboratooriumi poolt leiutatud selektiivsuse reguleerimise meetodi tasakaalustatud kombinatsiooniga.

Moodsaid vahendeid,

mis selles hinnaklassis aparraadi juures üldse võimalikud, on „Sangaris“ kasutatud, et seda konkurentsist tõsta välja paljude kõrgemahinnaliste võistlejate hulgast.

„Sangar“ pakub väga hea vastuvõtu lühilaineil. Ühtlase ja kõikumisteta vastuvõtu tagab automaatne feedingu kompensatsioon.



Universaalsuper:

Pikker

Hind Kr. 245.-

4+2 lampi, 6+1 võnkeringi, 3 laineala: 17—46, 208—595 ja 830—2000 m., valgustatud jaamanimedega skaala, 8" permanentdünaamiline valjuhääldaja, maagiline silm, kõlavärvuse ja selektiivsuse regulaator, laineala näitaja, grammofoonimuusika ülekande ja lisa-valjuhääldaja kasutamise võimalused. Voolutarvitus 60—65 vatti.

Tundelik, selektiivne ja võimas.

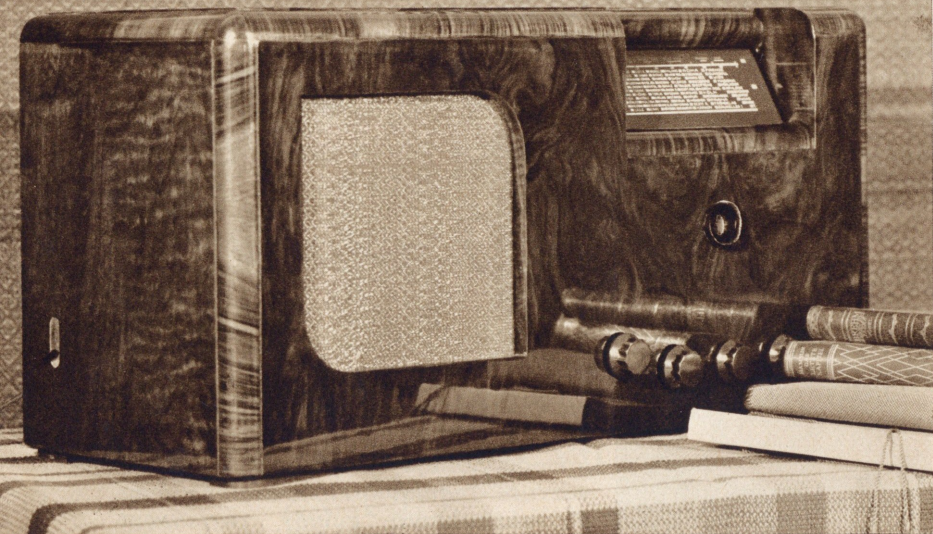
Vastuvõtja puhas väljumisvõimsus 3,5 W. Aparaadis on kasutatud võimsaid ja uusimaid Philips lampe. Selektiivsus reguleeritav moodsa seadeldise abil, mis võimaldab iga saatja heli korrigeerida kuulaja isikliku maitse kohaselt.

Kuulamine lühilaineil täiesti nauditav,

kuna selle piirkonna saatjate iseloomulik kõikumine tasandatakse automaatselt kahele astmele tugineva feedingu kompensatsiooni abil.

Suur võimsus tagab suure ulatuse

ning kaunitoonilise ja loomutruu heliülekande. Töötab vahelduval ja alalisel voolul 220 volti. Kr 10.— lisamaksu eest on võimalik saada „Pikkeri“ eksport-tüüpi, milline töötab pingetel 110, 125, 220 ja 240 volti.



Suursuperid:

Kalev V

Hind Kr. 270.-

Kalev U

Hind Kr. 285.-

Vahelduvvoolu superis 4+1 lampi, universaalsuperis 4+2 lampi, 3 laineala: 19—48, 208—595 ja 850—2000 m., 8" permanentdünnaamiline valjuhääldaja, maagiline silm, kõlavärvija, laineala näitaja, grammofonimuusika ülekande ja lisavaljuhääldaja kasutamise võimalused. Voolutarvitus 65—70 watti.

Heliülekanne üllatavalt loomulik

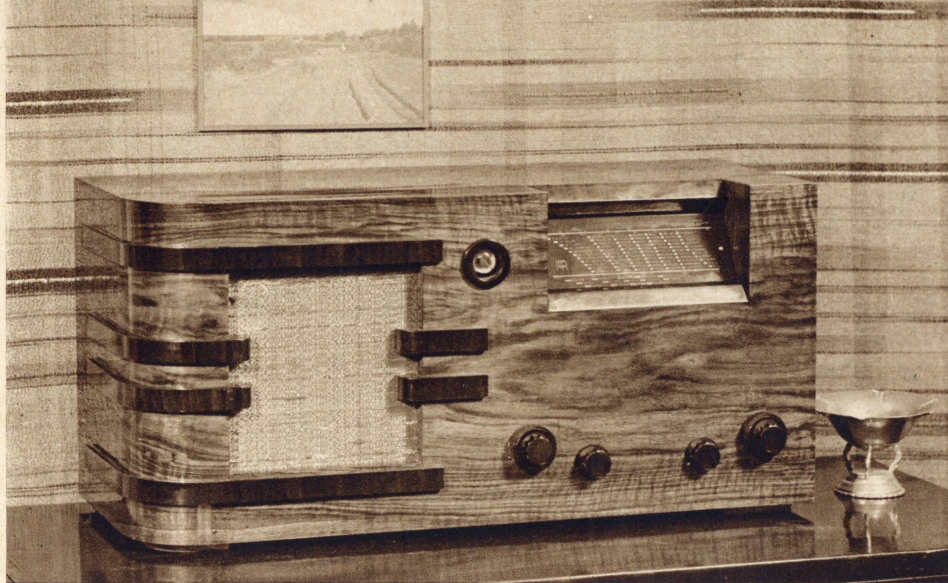
vaatamata suurele selektiivsusele. Seda võimaldab madalsagedusosa erikonstruktsioon, kõrgekvaliteediline ja tundelik dünnaamiline valjuhääldaja ning moodsad Philips lambid.

Suure ulatuspiirkonnaga maailmasuper,

võtab vastu kõik meile kuuldavad Euroopa jaamad ja lühilaineil teiste mandrite suursaatjad.

Automaatne feedingu kompensatsioon,

aparaat suures ja akustiliselt sobivas luksuskastis, töötab kõigil meil leiduvail elektrivoolu pingetel.



Luksussuperid:

Taara 2 V

Hind Kr. 335.-

Taara 2 U

Hind Kr. 335.-

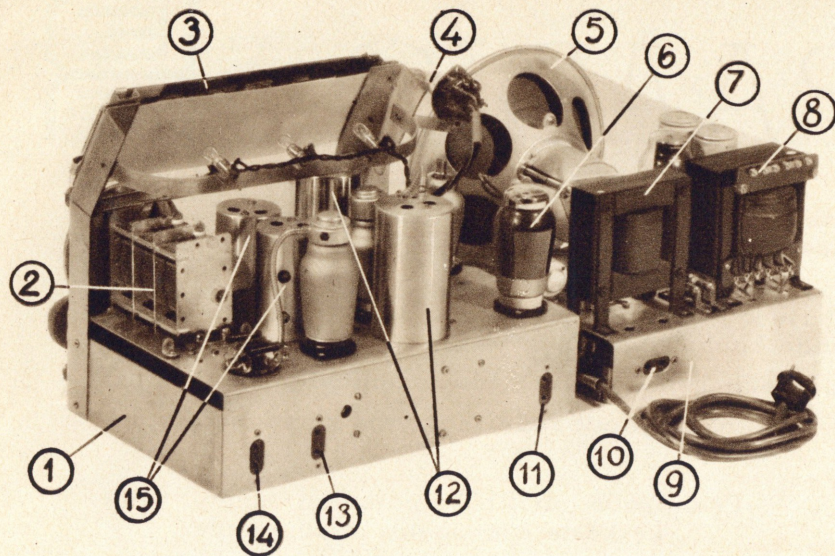
Vahelduvvoolu superis 5+2 lampi, uni-versaalsuperis 5+3 lampi, 3 laineala: 20—48, 210—600 ja 860—2000 m., laineda näitaja, selektiivsuse ja kõla-värvuse regulaatorid, maagiline s'ilm, 8" ekstraklassi kuuluv permanent-dünaamiline valjuhääldaja. Taara 2 V tarvitab võimsust 95 watti, Taara 2 U — 75 watti.

Ekstra-klassi kuuluv luksussuper.

Philips lampidega. Ülimoodne skeem: võnkeringid ferrokart poolidega, automaatne feedingu tasandaja kahele võimendus-astmele. Juba möödunud hooajal „Taara 1” sai suure menu osaliseks. Nüüdses „Taara 2-s” on viidud läbi veel terve rida moodsaid uuendusi, mistõttu aparadi kvaliteet on veelgi tõusnud.

Eriti loomutruu ja võimsa ülekandega ning selektiivne.

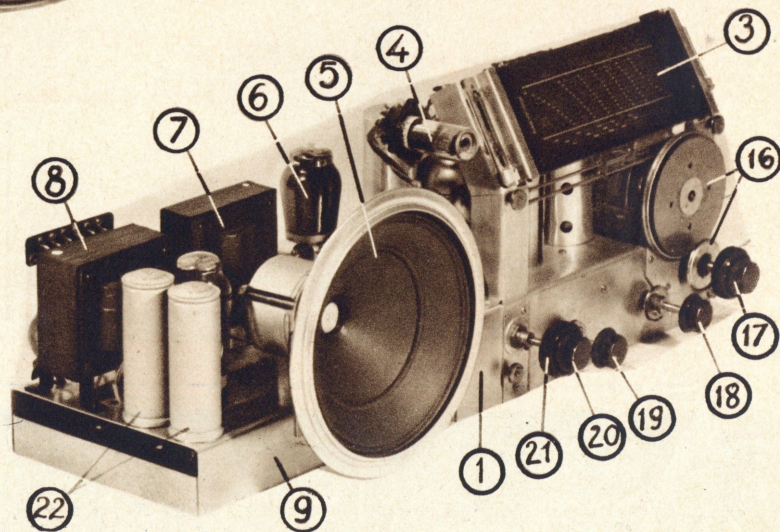
Dioon-alaldaja esitab ka suure modulatsioonisügavustega saatjaid moonutusvabalt. Selektiivsuse regulaator võimaldab valida soovitud selektiivsust ja ühtlasi saavutada maksimaalselt loomutruud ülekannet. 18-watiline lõppaste ja sellele suu-rele võimsusele kohandatud eriline dünaamiline valjuhääldaja võimaldavad pakkuda parima selle klassi aparatide hulgast. „Taara 2 V” töötab vahelduvatel pingetel 110, 127, 220 ja 240 volti. „Taara 2 U” töötab alalis- või vahelduval pingel 220 kuni 240 volti. Eritellimisel võib saada „Taara 2 J” ka teistele pingetele.



1. Vastuvõtja alus, kaadmitud terasplekist
2. Kolmekordne pöördkondensaator
3. Foto-skaala laineala ja selektiivsuse näitajaga
4. Maagiline silm (katood-toru häälestusrist)
5. Permanent-dünaamiline loomutruu valjuhääldaja
6. 18-wattiline lõpp-pentood
7. Paispool anoodvoolu filtreerimiseks
8. Võrgutransformaator erilise häirevarjuga
9. Eraldi jõuseadme alus
10. Kaitsekontakt (lülitab tagaseina eemaldamisel)
11. Lisavaljuhääldaja ühenduspesa
12. Vaheagedus-ribafiltrid selektiivsuse erimähistega

13. Grammotoni ühenduspesa
14. Antenni (alumine) ja maa (ülemine) ühenduspesa
15. Sisendus-ribafiltrid kõrgesagedus rauaga
16. Skaala veomehanism peen- ja kiir-reguleerimisega
17. Nupp ringhäälingu saatelainele häälestamiseks
18. Lainelüliti nupp (asend nähtav skaalal)
19. Selektiivsuse regulaator (asend nähtav skaalal)
20. Helitugevuse reguleerimise nupp
21. Kõlavärvuse reguleerimise nupp
22. Elektrolüüt-kondensaatorid anoodvoolu filtreerimiseks

TAARA 2V SISEVAADE



Ex bibl. univ. Tart.



RET RAADIO



- RET aparaadid on varustatud parimate lampidega maailmas: „Marconi“ lampidega patareivastuvõtjates ja „Philips“ ning ameerika universaalsokliga „G“ tüübiliste lampidega võrkvastuvõtjates;
- RET aparaatides on kasutatud suure tundlikuse ja loomutruu ülekandega permament-dünaamilisi valjuhääldajaid, mis tagavad aparaatide kauni kõla;
- RET aparaatide kastid on valmistatud uudsel ehitusviisil eriliselt selleks tellitud puumaterjalist;
- RET kvaliteet-vastuvõtjad on tunnustust leidnud mitte ainult kodumaal, vaid ka naaberriikides.

RET raadiotehase peaesindajaks Eestis on
RAADIO-KOOPERATIIV,

millise kauplused asuvad:

- Tallinnas, S. Karja 9, telef. 461-80
 Tartus, Võidu 11, telef. 14-34
 Pärnus, Kalevi 40, telef. 4-82
 Rakveres, Tallinna 25, telef. 2-11
 Viljondis, Lossi 31, telef. 3-33

Peale selle on RET aparaadid müügil kõigi keskuste suuremates raadio-ärides.

Lähem müügikoht:

R. Tohver & Ko trükk, Tallinnas.

o.ü. Raadio-Elektrotehnika Tehas „RET“ Tallinn.