

**Ford**  
**TOOT ED**



Parti Ülikooli Raamatukogu  
ARHIIVKOGU

*Ford Motor Company AG*

**KOPENHAGEN**  
**DAANI**

ESITUS EESTIS: A. ROSENWALD & Co  
TARTUS, SUUR TÜRIB. TELEF. 800.

623881987

# Hulgaline Valmistus Fordi Tehastes

**H**ULGALINE produktsioon Fordi tehastes on rajatud kõigesuuremale täpsusele iga Ford sõidu- ehk veo auto või Fordson traktori üksiku osa valmistusel.

Iga osa, olgu see terasest, riidest ehk kummist, peab niihästi oma täpsete mõõtude kui ka materjaali omaduste poolest täielikult vastama kindlaks määratud eeskirjadele.

Tähendatud eeskirjad töötatakse välja suure kogu eriteadlaste poolt keemia ja metallurgia alal, kellel selleks otstarbeks kõige täielikum kogu moodsamaid katse aparate ja masinaid tarvitada on.

Sedamööda kuidas need osad mitmesugustest valmistuse staadiumitest, tooresainest kuni valmis toodeni, läbi lähevad, vaadatakse ja proovitakse nad peale igat suuremat valmistusprotsessi põhjalikult järele.

Iga Ford sõidu ehk veoauto või Fordson traktori ostja võib sellepärast kindel olla, et ta kõige moodsamate meetodide järele valmistatud masina omab, mis nii lähedal mehaanilisele täiuslikkusele, kui seda suure vilumusega, osavad eriteadlased üleüldse luua võivad.



### FORD SEDAN 4<sup>1</sup>/<sub>2</sub>UKSEGA

Wälimuselt meeldiw, madalate ja meeldiwate jontega. Laiad ukсед soliidsete raamidega. Ilus, tume polster. Istmed sügawad ja elegantsed. Laelambiga warustatud, Nikeldatud ukselukud, spidemed, aknad, regulaatorid, laterna klaasraamid ja jahutaja kate. Ford käimalaske ja walgustussissead, ärawõetawad rattawitsad, mitte libisewad mantlid, tagawarawits ja selle kandja.

TARTU ÜLIKOOI  
RAAMATUKOGU



### FORD TOURING AUTO

Wiieistmeline. Uuendatud tüüp. Suurendatud jahutaja ja mootori kate. Müügil ühes Ford käimalaske ja walgustussisseadega samuti ka ärawõetawate rattawitsadega ehk ilma nendeta. Jahutaja kate, laterna klaasraamid ja uksepidemed nikeldatud.

Ärawõetawate witsade puhul on kõigil neljal rattal  $30 \times 3\frac{1}{2}$ " mittelibisewad mantlid, üks tagawarawits ja selle kandja.



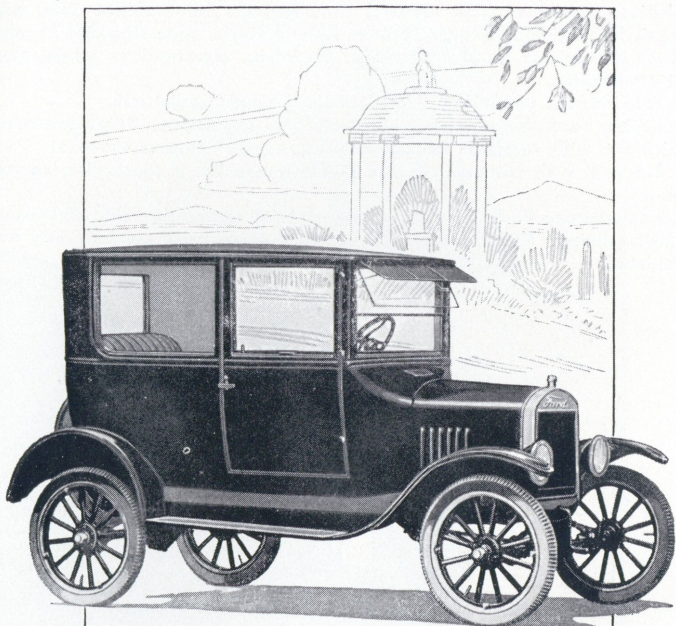
### FORD RUNABOUT

Kahe istmeline. Uuendatud tüüp. Suurendatud jahutaja ja mootori kate. Müügil varustatud Ford käimalaske ja walgustussisseadega ehk ilma selleta, samuti ka ühes ärawõetawate rattawitsadega ehk ilma. Jahutaja kate, laterna klaasraamid ja uksepidemed nikeldatud. Taga rohkesti ruumi bagaashi tarwis.



### FORD KUPEE

Uus modell ja konstruktsioon. Tuuleklaasi kaitsetsirm. Ventilaatsioonisesead. Jahutaja kate, laterna klaasraamid ja uksepidemed nikeldatud. Hää polster. Ford käimalaske ja walgustussesead, ärawõetawad rattawitsad. Kõik autod on warustatud mittelbisewate mantlitega, tagawarawitsaga ja selle kandjaga.



### SEDAN 2-UKSEGA

Wälimuselt ligitõmbaw. Madal sirge katusejoon, kõrge jahutaja ja suured neljanurgelised aknad. Tellitawad tuuleklaasid ja wentilatsioonissesead. Tumepruun polster ja mõnusad waibad. Jahutaja kate, uksepidemed ja aknaregulaatorid nikeldatud. Ford käimalaske ja walgustussesead, ärawõetawad rattawitsad, mittelibisewad mantlid, tagawarawits ja selle kandja.

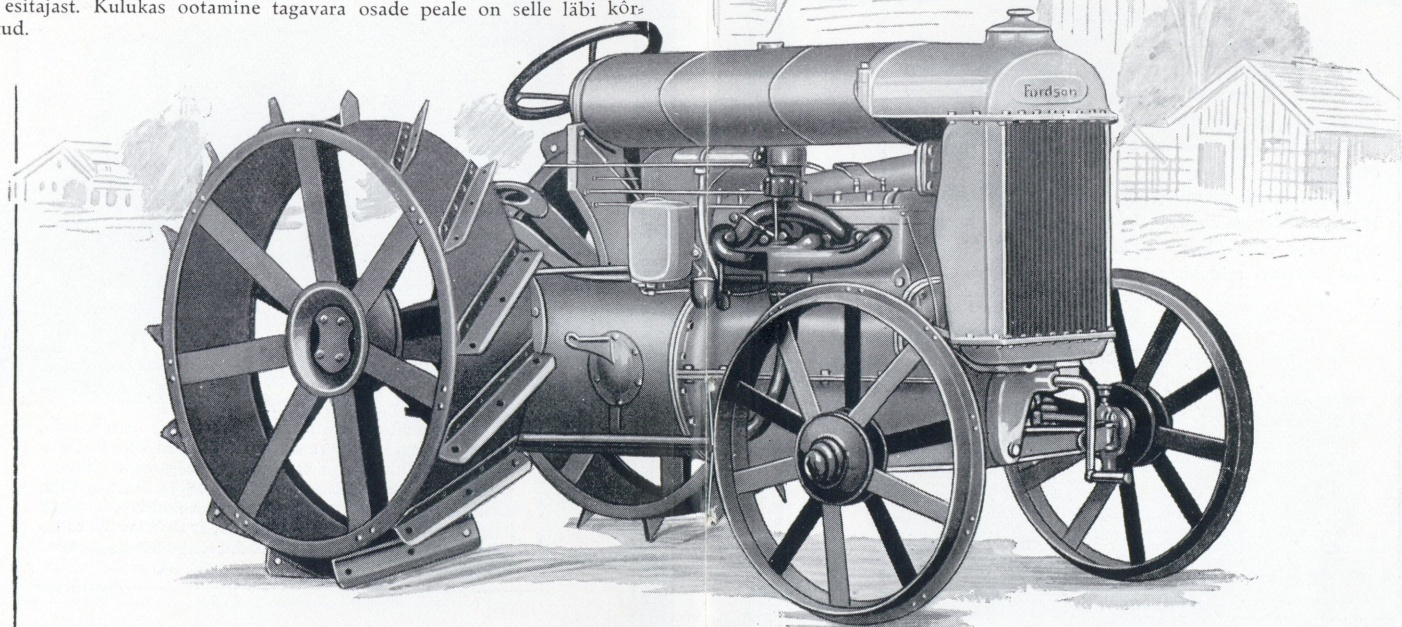
Väga lihtsa ehitusviisiga, nagu kõik, mida Ford'i tehased valmistavad: ilma üleliigse raskuseta; kõik liikuvad osad kaetud. Autotüübiline tüür, mille tagajärjel juhtimine hõlbus. Fordson käänub ringis, mille läbimõõt 21 jalga. Kolm edaskiirust ja üks tagaskäik. Madalaim algushind ja minimaalsed töötamiskulud.

Põletisainena petrooleum. Veab tavaliselt kahehõlmalist atra.

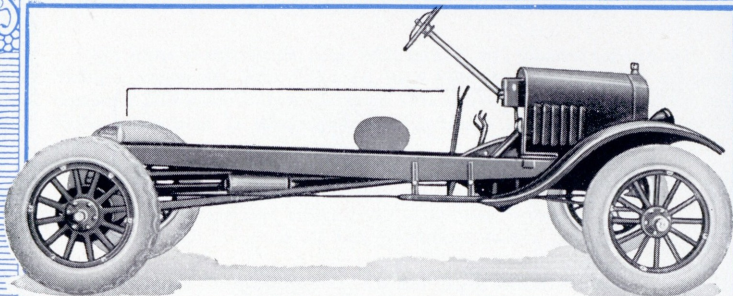
Eriline Ford õhupuhastaja, millest õhk läbi tõmmatakse, kõrvaldab tolmu täielikult, mille tagajärjel tähtsate töötavate osade kulumine väheneb.

Fordsoni võib kasutada üle saja põllumajanduslike ja tööstuslike tegevuse juures.

Katkestamatu Fordsoni tegevus tugeneb Fordi teenimiskorraldusel, koosnev 18000 esitajast. Kulukas ootamine tagavara osade peale on selle läbi kõrvaldatud.



FORDSON TRACTOR

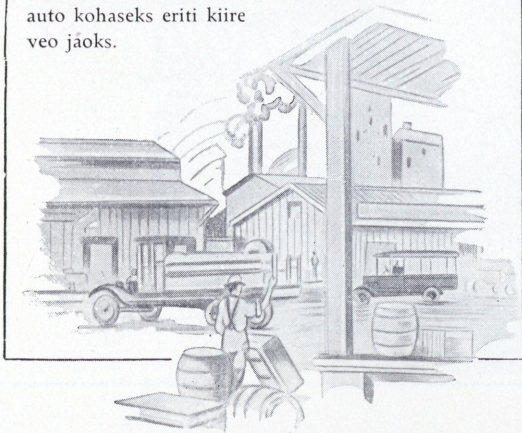


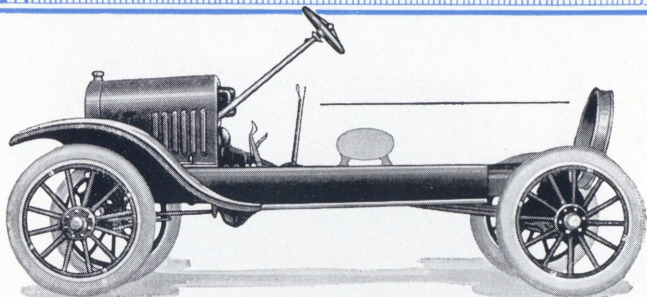
### FORD VEO RAAMAUTO

Raamauto ühistab: mootori katte, ederataste porilakad, astelauad, edelatarnad, tagalambi, elektri signaali ja komplekt tööriistu. Soovi korral elektri käimalaske ja valgustussisseade.

Fordi esitajad müüvad auto keresid vastavalt eri otstarbetele.

Ford veoauto on müügil hariliku ehk kiire käiguga. Hariliku käiguga auto on kõvema jõuline. Kiire käik suurendab auto kiirust 10 klm. võrra tunnis, tehes auto kohaseks eriti kiire veo jäoks.



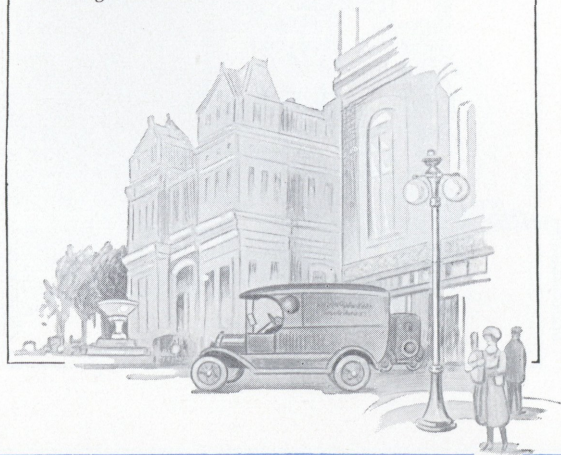


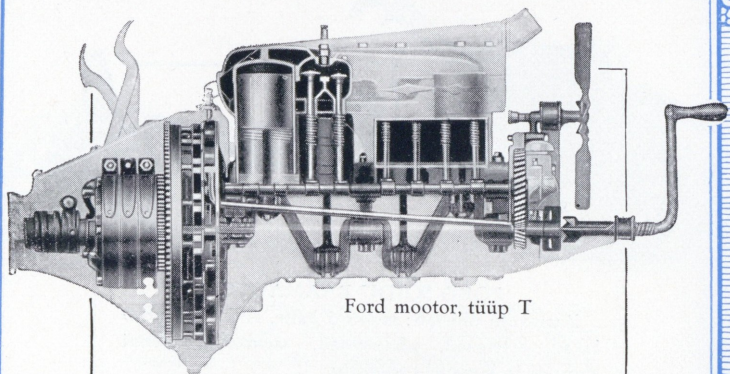
### FORD SÕIDU RAAMAUTO

Raamauto ühistab: mootori katte, ederataste porilakad, astelauad, edelatarnad, tagalambi, elektri signaali ja komplekt tööriistu.

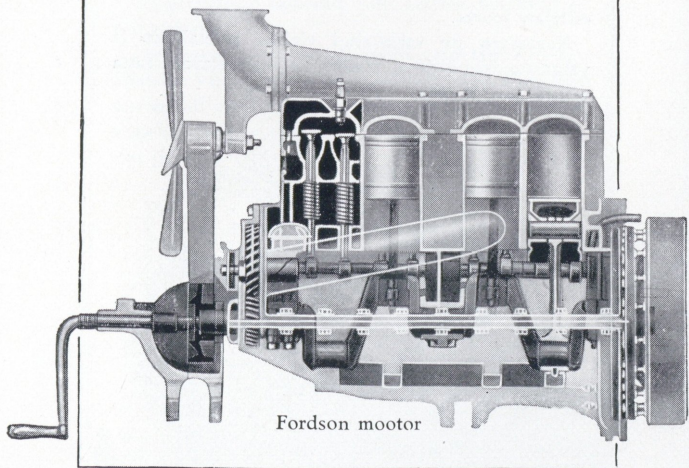
Autokered vastavalt eri otstarbetele müügil Ford esitajate juures.

Raamauto on varustatud elektri käimalaske ja valgustussiseseadega, samuti ka äravõetavate ratta vitsadega ehk ilma.





Ford mootor, tüüp T



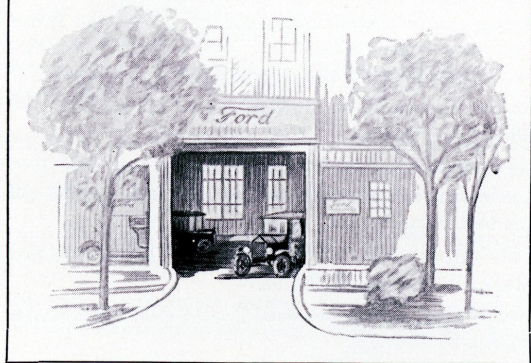
Fordson mootor

## ALGUPÄRASED FORD OSAD

Algupärased Ford ja Fordson tagavara osad ka-  
rastatakse erilise meetodi abil. Iga üksik osa on põhja-  
likult järel uuritud terase vastavuse suhtes tema  
eriotstarbele.

Alalisele pinna hõõrumisele alluvad osad valmis-  
tatakse kõigekõvemast ja tugevaid pörotusi kannatavad  
osad elastsemast terasest. Iga osa valmistatakse vasta-  
valt tema otstarbele.

Pange tähele Ford nimimärke müügi ja paran-  
duskohtadel.



## *Andmed*

### FORD SÕIDUAUTODE ÜLE

Mootor: 4 silindiline, 10–20 HP. Silindrid ühes blokkis, läbimõõt  $3\frac{3}{4}$ " , kolbe käik 4" .

Transmissioon: eriline Ford planetaar süsteemiline kiiruskast. Õlis töötav lamell kütik.

Süütamine: mootori sisse ehitatud eriline Ford dünamo.

Starter: Touring, Runabout ja Raamauto varustatakse elektri käimalaske- ja valgustussisseadega soovi korral. Kupee ja Sedan autode juures on see varustus alaline.

Jahutus: termosüfoon veejahutus.

Telgede vahe: 100" .

Rattad: Äravõetavad ratta vitsad ühes  $30 \times 3\frac{1}{2}$  Non Skid mantlitega kõigil neljal rattal, tagavara vits ja selle kandja kuuluvad iga Kupee ja Sedani varustusse, Touring Runabout ja Raamauto varustatakse nendega ainult tingimisi.

---

### FORD VEO RAAMAUTO

Mootor: 4 silindrit ühes blokkis. Silindri läbimõõt  $3\frac{3}{4}$ " , kolbe käik 4" , 10–20 HP.

Raam: tugev, pressitud terasest.

Transmissioon: eriline Ford planetaar süsteemiline kiiruskast. Õlis töötav lamell kütik.

Jõuülekanne: ostja valikul harilik ( $7\frac{1}{4} : 1$ ) ehk kiire ( $5\frac{1}{8} : 1$ ).

Differentsiaal: tigu tüübiline.

Starter: soovi korral varustatakse auto elektri käimalaske- ja valgustussisseadega.

Telgede vahe: 124" .

Rattad: äravõetavate vitsadega, õhukummid, ees  $30 \times 3\frac{1}{2}$ , taga  $33 \times 5$ .

Kandejõud:  $1\frac{1}{2}$  tonn.

Kiirus: hariliku jõuülekande juures 25 kilom. ja kiire ülekande juures 35 klm. soovitav.

---

## FORDSON TRACTOR

Mootor: 4 silindrit ühes blokkis. Läbimõõt  $4''$ , kolbe käik  $5''$ .  
Eriti suure tugipinnaga laagrid.

Õlitamine: Vann-süsteem. Õli ringkäik teostub hoogratta pealt tsentrifugaal jõu abil eemale pildumise läbi.

Jahutus: termosüfoon süsteem.

Põletisaine: Mootori käimalaskmiseks tarvitatakse bensiini, baagist, mille maht  $2\frac{1}{2}''$  liitrit. Kui mootor käimas, pannakse ta petrooleumi peale üle. Petrooleumi baagi maht on 95 liitrit (umbes 4 puuda). Põletisaine juurevool teostub aine raskuse läbi.

Õhupuhastaja: põlemiseks tarvilik õhk sattub silindritesse ainult läbi vee, millega kõrvaldatakse kõik tolmuühemed. Selle tõttu väheneb silindrite sisemiste pindade kulumine.

Transmissioon: 3 edaskiirust ja 1 tagaskäik. Kõik teljed kanduvad laagritel.

Rihmaratas: valmistatud erilisest fiibrist, mis parandusi ei nõua ja rihma libisemise kõrvaldab (antakse ühes soovi korral).

Mõõdud: telgede vahe  $63''$ , laius tagarataste kohalt  $61\frac{3}{8}''$ .  
Raskus: 1100 kg.

# FORD TEHASED JA OSAKONNAD:

FORD TEHAS, DETROIT — PEATEHAS.  
Toodang 2,500,000 autot aastas.

FORDSON TEHASED, RIVER ROUGE, MICH.  
Toodang 250,000 traktorit aastas.

FORD TEHAS, FORD, ONTARIO, CANADA.  
Toodang 150,000 autot aastas.

FORD TEHAS, MANCHESTER, INGLISMAAL.  
Toodang 30,000 autot aastas.

## Ameerika Suurmüügi Osakonnad:

Atlanta Ga. -465 Ponce de Leon Ave.	Los Angeles-2060 East 7th St.
Buffalo -2495 Main St.	Louisville-2400 South Third St.
Camaridge-400 Brookline St.	Memphis-495 Union Ave.
Charlotte-208 East Sixth St.	Milwaukee-411 Prospect Ave.
Chicago-45-49 East 39th St.	Minneapolis-420 North 5th St.
Cincinnati-660 Lincoln Ave.	New Orleans-Arabi P.O.
Cleveland-11610 Euclid Ave.	New York-1710 Broadway.
Columbus-427 Cleveland Ave.	Oklahoma City-900 W. Main St.
Dallas-2700 Williams St.	Omaha-1502 Cuming St.
Denver-900 S. Broadway.	Philadelphia-2700 N. Broad St.
Des Moines-1900 Grand Ave.	Pittsburgh-5000 Baum Blvd.
Detroit-14534 Woodward Ave.	Portland, Ore-481 East 11th St.
Fargo-509 Broadway.	St. Louis-4100 Forest Park Blvd.
Houston-4006 Harrisburg Road.	Salt Lake City-230 W Temple St.
Indianapolis-1315 E. Washington St.	San Francisco-2905 21st St.
Jacksonville-16 East Ashley St.	Seattle 724 Fairview Ave.
Kansas City, Mo.-1025 Winchester Ave.	Washington-466 Penn. Ave., N. W.
Kearney, N. J.	

## Ameerika osakonnad ja monterimiswabrikud

### Wäljamaa seltsid ja monterimiswabrikud

Calgary, Atlanta, Kanada.	Buenos Aires, Argentiina
London, Ontario, Kanada	Barcelona, Hispaania.
Regina, Saskatshewan, Kanada.	Kopenhagen, Daani,
Toronto, Ontario, Kanada.	Stokholm, Rootsi.
Montreal, Kwebek, Kanada.	Montevideo, Uruguai.
Vancouver, Inglise, Kolumbia, Kanada	Antwerpen, Belgia
Winnipeg, Manitoba	Hawanna, Kuuba.
Triest, Itaalia	Santiago, Tshili.
Sao Paulo, Brasiilia.	Rotterdam, Holland.
Bordeaux, Prantsusmaa	

Jältrükk keelatud  
Ford Motor Company  
1924