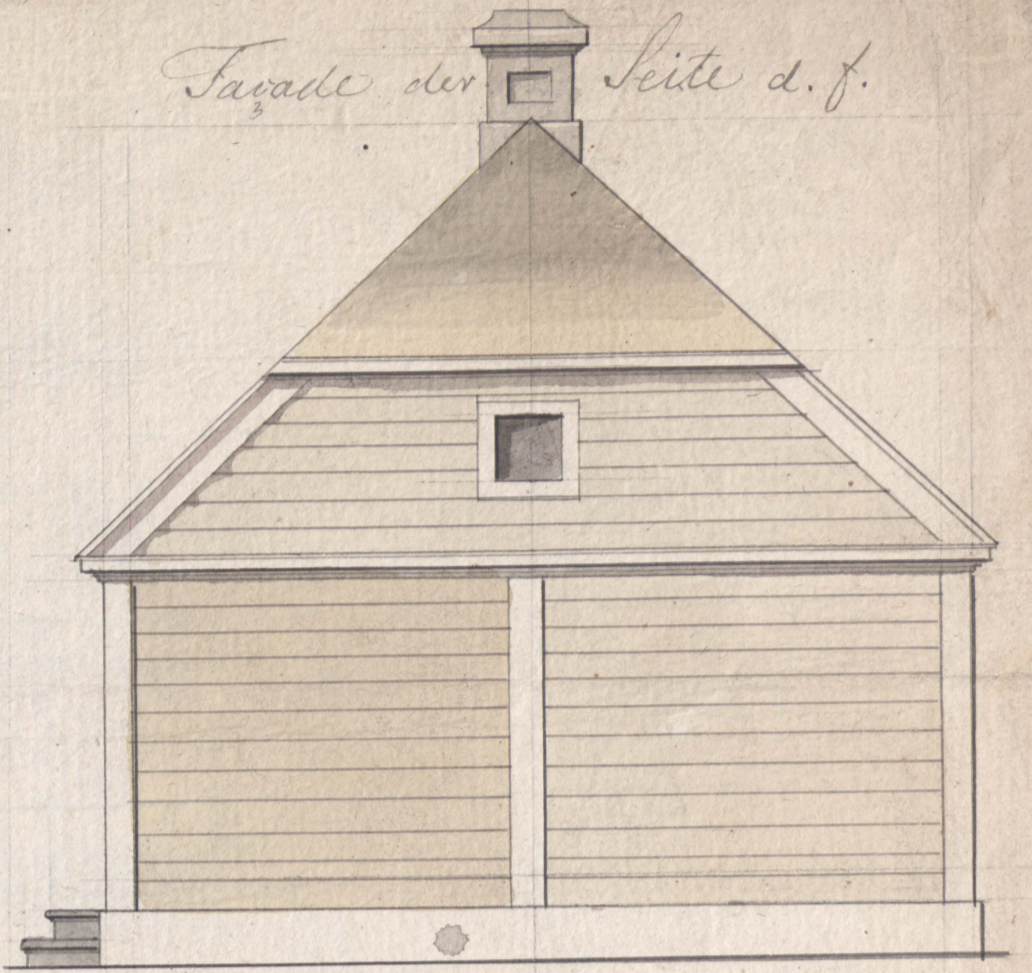


Grund, Profile b. und Aufriße
einer kleinen
Herbergs.
Fassade der Vorderseite. c. d.

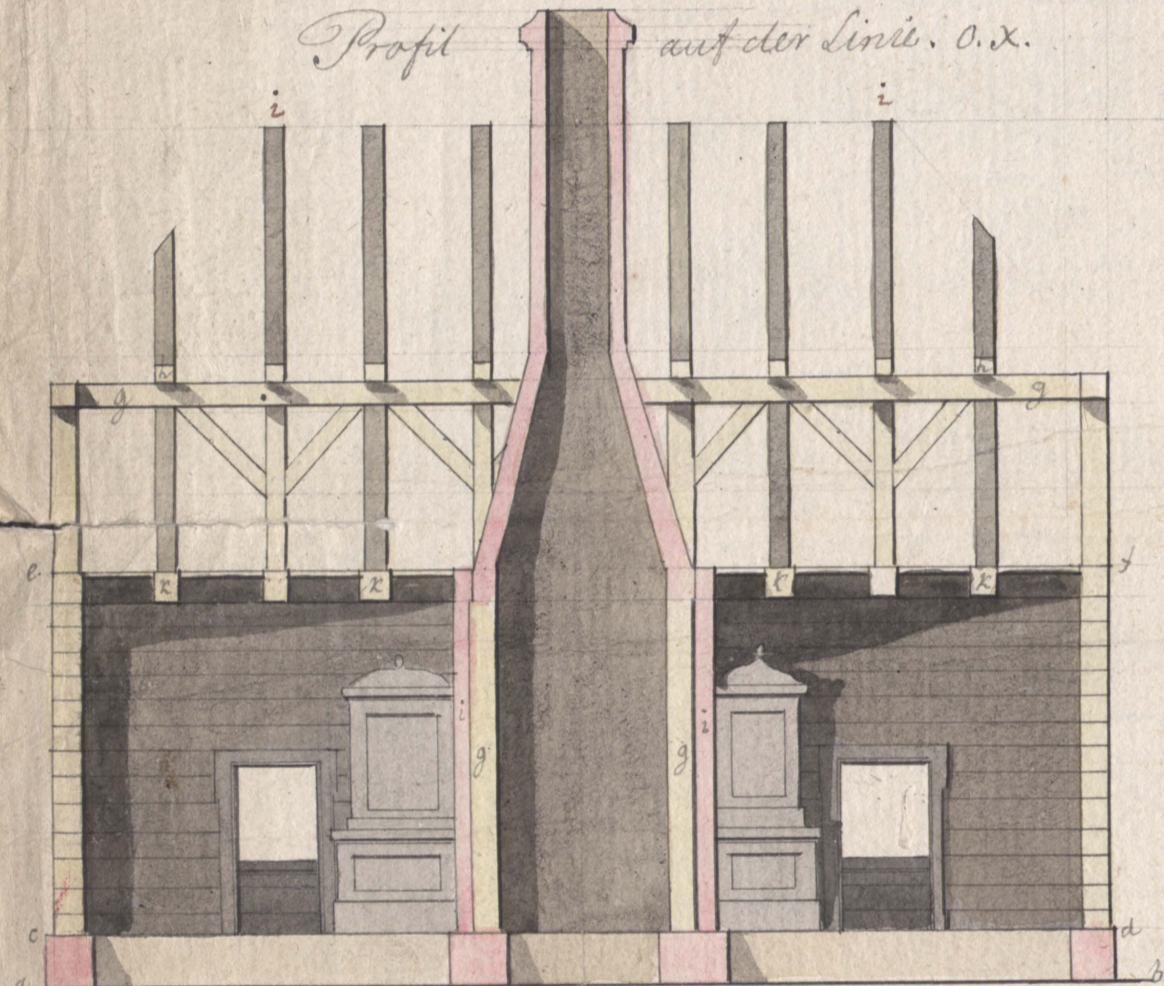
17



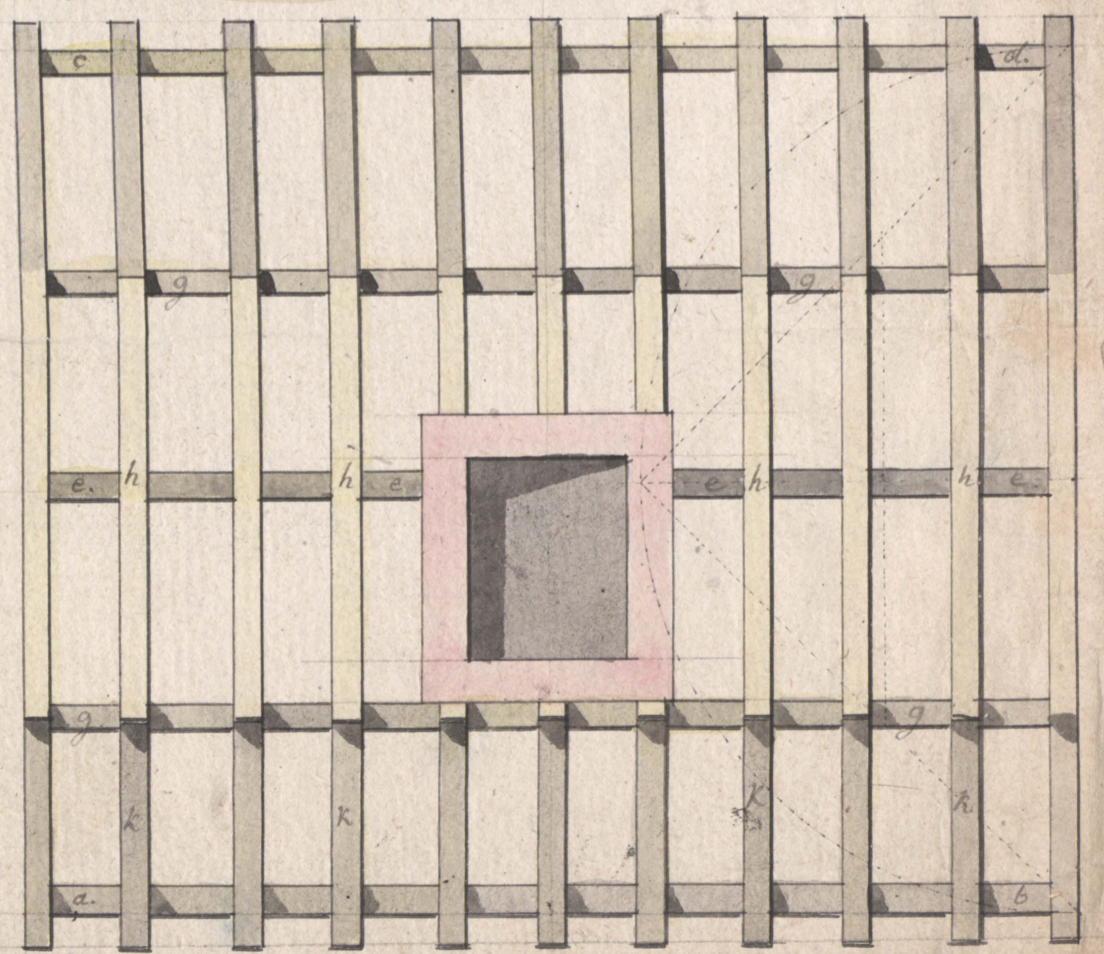
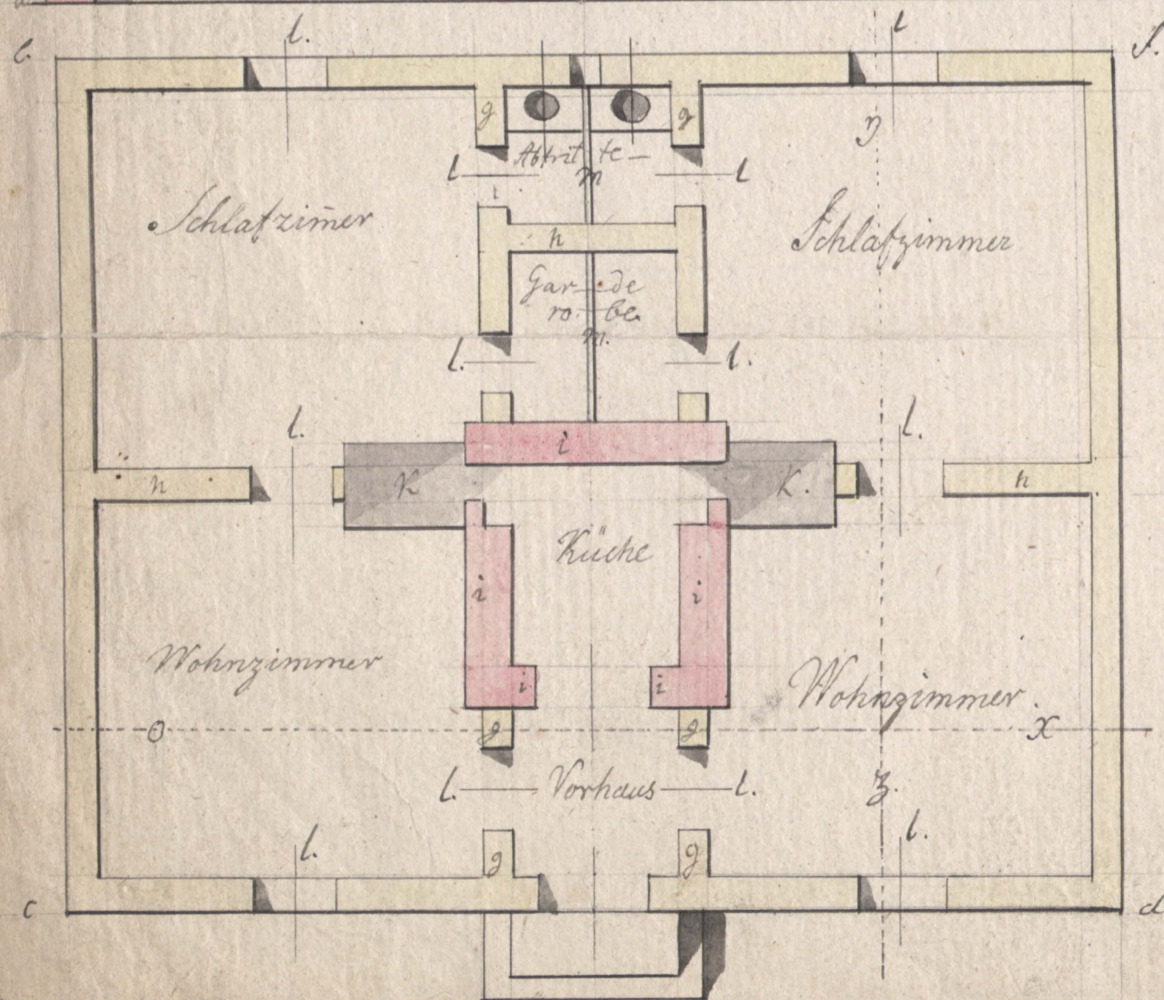
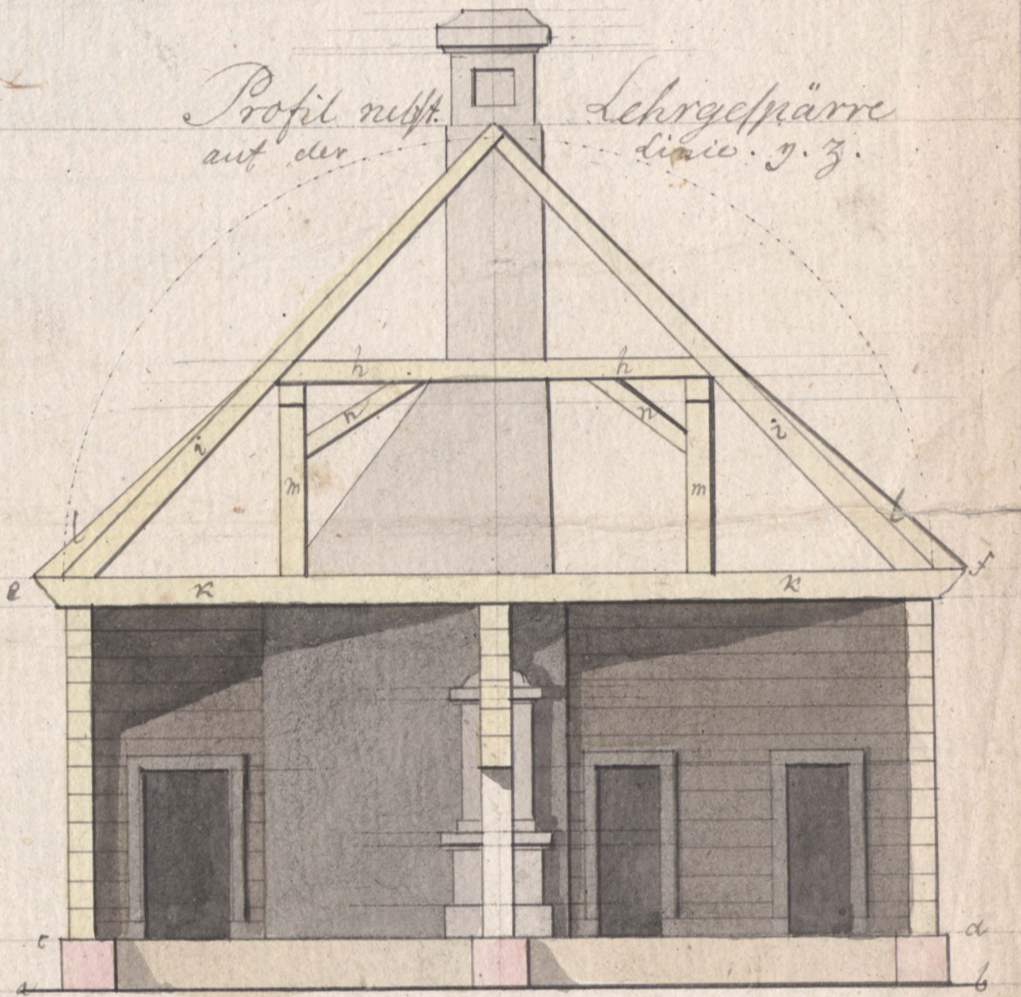
Fassade der Seite d. f.



Profil auf der Linie. o. x.



Profil nebst
auf der Lehrsgepärre
Linie. y. z.



Zulage oder Werkplatz mit stehendem
Stuhle.

aus 30. 1/2 For. 95.

a.