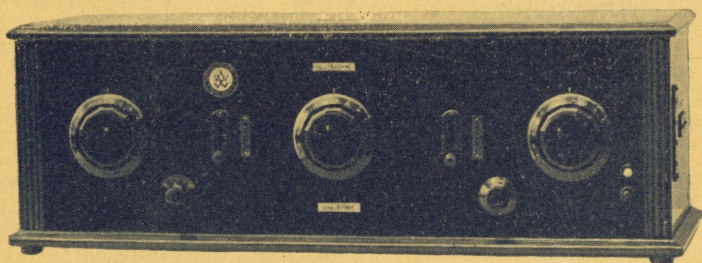


734

TARTU TELEFONI VABRIK

TARTU · PUIESTEE UUL. 9-11
TELEFON 2-34

*



Raadio vastuvõtte apa-
raatide ja nende osade

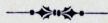
HINNAKIRI

1927

SEPTEMBRIKUU VÄLJAANNE

ARH PT-4229

Lahkeks teadmiseks raadio harrastajatele.



Meie aparaadid on ilmakeulsa „Telefunkeni“ patentide järele valmistatud, milleks meil ainuõigus piiriikides.

Meie aparaadid on nägusa välimusega, kindla ehitusviisiga, meloodiliselt puhta tooni ja kõlaga.

Meie aparaatide osad on esimese järgu headusega materjalidest valmistatud, peenelt ja puhtalt välja töötatud, millega on garanteeritud aparaadi täpsus ja vastupidavus.

Meie aparaadid ei sünnita saatejaamade otsimisel vastikut vingumist, ega saada seadusliselt keelatud segavaid laineid välja.

Meie aparaatide juures ei ole lainte pikkuste muutmisel tülikat poolide vahetamist.

Meie aparaadid saavad varustatud ökonoomiliste „Telefunken-Thorium“ lampidega.

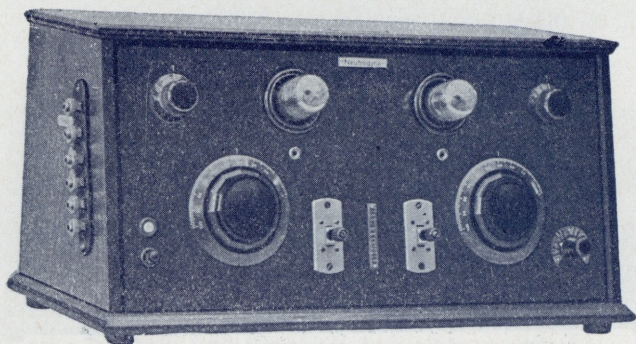
Meie aparaatidele saab maksuta kaasa antud seadusliselt nõutud riiklise katsekoja proovimise ja registreerimise tunnistus.

Meie aparaatidega ümberkäimine on lihtne ja hõlpus.

Meie aparaatide omandamine on kerge soodsate maksu ja ülesseadmise tingimiste tõttu.

Täielik garantii 1 aasta jooksul.

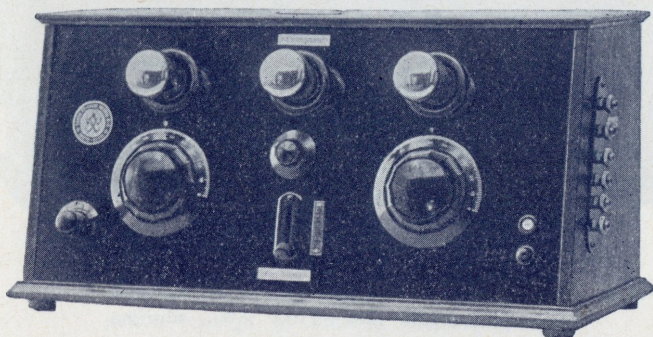
Aparaadid.



Reflex — Neurodyne aparaat nr. 1.

Nr. 1. 2-lambiline Reflex — Neurodyne vastuvõtte aparaat, laine piirkonnale 200—2100 mtr. See aparaat võimaldab tähtsamate Euroopa saatejaamade vastuvõtmist peatelefoniga, kuna tugevamate Euroopa jaamade ja Tallinna Ringhäälingu vastuvõtmine ka valjuhääldajaga võimalik on.

Hind ühes lampide ja ühendusnööridega . . Mk. 12.000.—

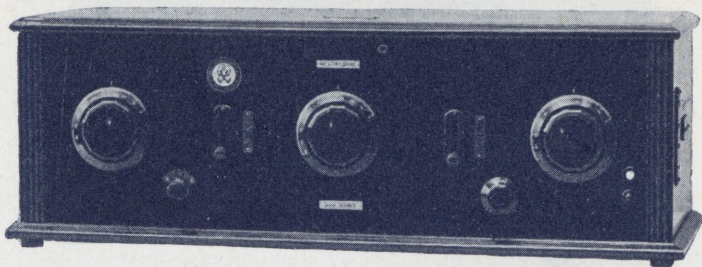


Neurodyne aparaat nr. 2.

Nr. 2. 3-lambiline Neurodyne vastuvõtte aparaat, uus tüüp, laine piirkonnale 200—2100 mtr.,

iseäranis puhta meloodilise tooniga ja suurima hääletugevusega, mis võimaldab Euroopa jaamaid vastuvõtmist ka valjuhääldajaga.

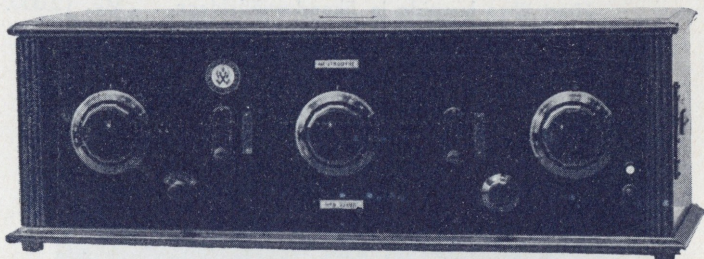
Hind ühes lampide ja ühendusnööridega . . Mk. 15.000.—



Neutrodyne aparaat nr. 3.

Nr. 3. 4-lambiline Neutrodyne vastuvõtte aparaat, laine piirkonnale 200—2100 mtr. See aparaat võimaldab kõikide tähtsamate Euroopa saatejaamade vastuvõtmist valjuhääldajaga.

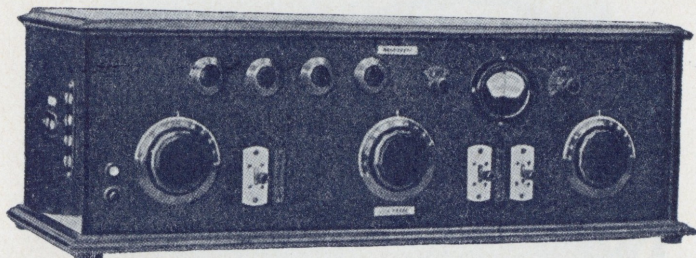
Hind ühes lampide ja ühendusnööridega . . Mk. 23.000.—



Neutrodyne aparaat nr. 4.

Nr. 4. 5-lambiline Neutrodyne vastuvõtte aparaat, laine piirkonnale 200—2100 mtr., suurima hääletugevusega. Selle aparaadiga on garanteeritud kõikide Euroopa saatejaamade vastuvõtmine valjuhääldajaga.

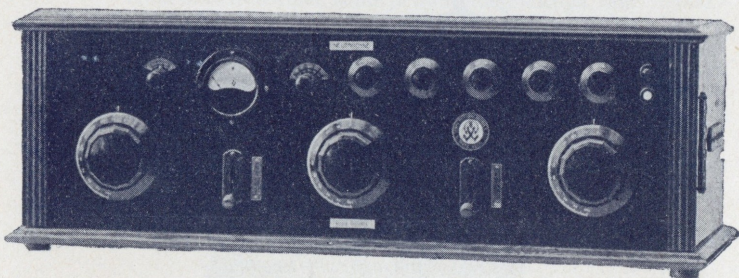
Hind ühes lampide ja ühendusnööridega . . Mk. 25.000.—



Neutrodyne aparaat nr. 4a.

Nr. 4a. Seesama, kuid sisseehitatud pretsisioon voltmeetriga lampide pinge mõõtmiseks.

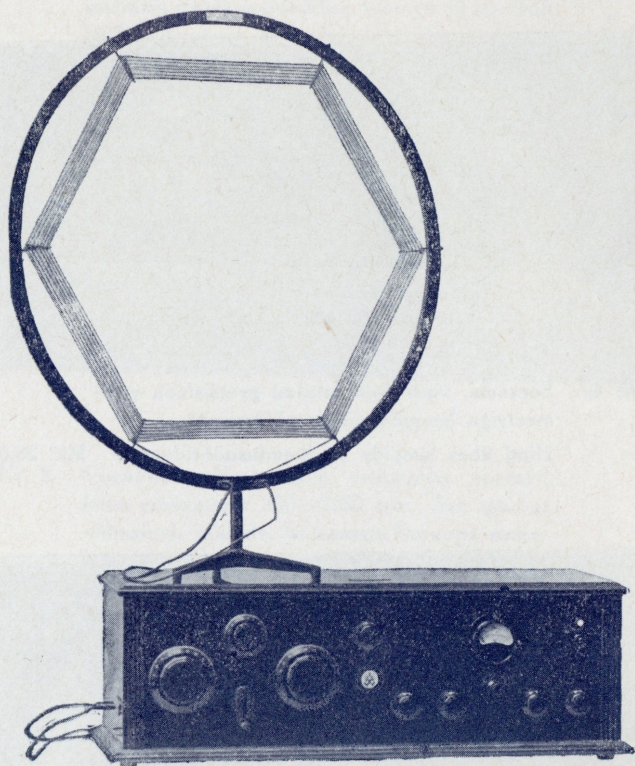
Hind ühes lampide ja ühendusnööridega . . Mk. 28.000.—



Neutrodyne aparaat nr. 5.

Nr. 5. 6-lambiline Neutrodyne vastuvõtte aparaat uuema ehitusega, varustatud voltmeetri ja ümberlülitajaga lampipinge mõõtmiseks, iseäranis puhta tooniga ja suurima hääletugevusega, häälekõla reguleerimise võimalusega. Euroopa saatejaamade vastuvõtmine valjuhääldajaga on garanteeritud.

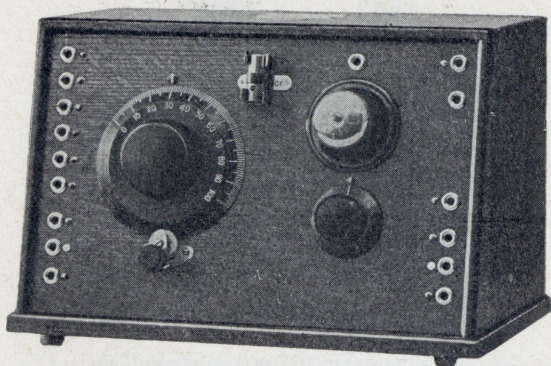
Hind ühes lampide ja ühendusnööridega . . Mk. 29.000.—



Tropadyne aparaat nr. 6.

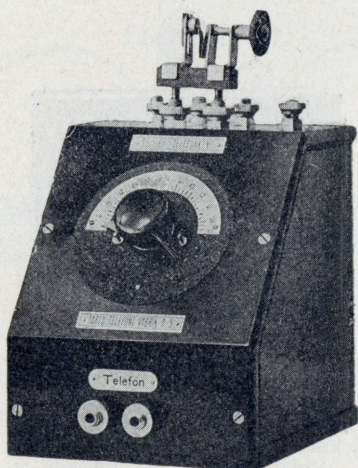
Nr. 6. 7-lambiline Tropadyne vastuvõtte aparaat, laine piirkonnale 200—2100 mtr., sisseehitatud voltmeetri ja ümberlüljaga. Aparaat on väga selektiivne ning ehitatud vastuvõtmiseks raamantenniga, nii et välisantenni ja maa ühendust tarvis ei ole. Aparaadiga on võimalik vastu võtta kõiki Euroopa saatejaame valjuhääldajaga.

Hind ühes lampide ja raamantennega . . . Mk. 39.000.—



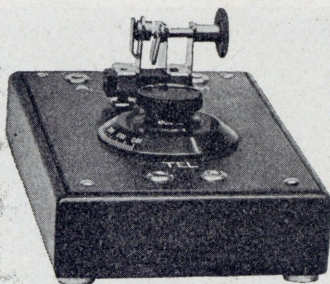
Detektor-Reflex nr. 7.

Nr. 7. Detektor-Reflex vastuvõtte aparaat laine piirkonnale 200—700 mtr., eriliselt konstrueeritud Tallinna Raadio Ringhäälingu saatejaama vastuvõtmiseks peatelefoniga kuni 200 klm. kauguselt. Hind ühes detektori, lambi ja nõõrikomplektiga Mk. 5.000.—



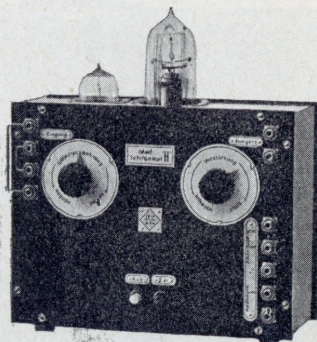
Detektor nr. 8.

Nr. 8. Detektor vastuvõtte aparaat, puldikujuline.
Hind ühes detektoriga Mk. 1.500.—



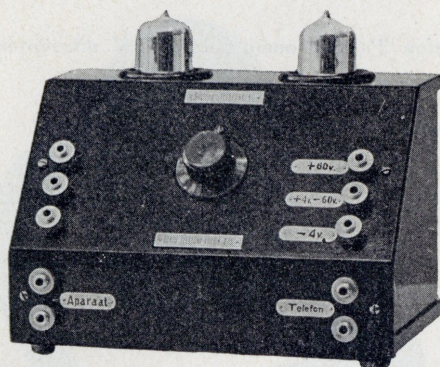
Detektor nr. 9.

- Nr. 9. Harilik detektor vastuvõtte aparaat, väiksem tüüp.
Hind ühes detektoriga Mk. 1.500.—
- Nr. 10. 1-lambiline madalsageduse kõvendaja, detektor aparaadi jaoks.
Hind ühes lambi ja nõõridega Mk. 3.400.—



Erikõvendaja nr. 11.

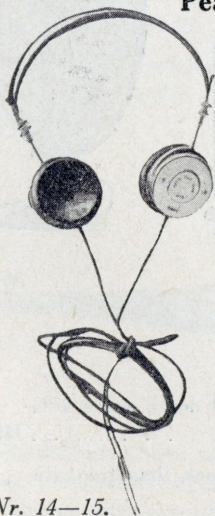
- Nr. 11. Erikõvendaja, vastuvõtte aparaadi juure lisamiseks, kui iseäranis suur hääletugevus tarvilik on. Selle kõvendaja abil on võimalik suuremale rahvakogule koguni õues valjuhääldajaga kõnet ja muusikat edasi anda.
Hind ühes lampide ja nõõridega Mk. 25.000.—



Madalsageduse kõvendaja nr. 12.

- Nr. 12. 2-lambiline madalsageduse kõvendaja, detektor aparaadi jaoks.
Hind ühes lampide ja nõõridega Mk. 5.500.—
- Nr. 13. 2-lambiline takistuskõvendaja, tarvitata Neu-trodyne aparaadi juures.
Hind ühes lampide ja nõõridega Mk. 4.000.—

Peatelefonid.



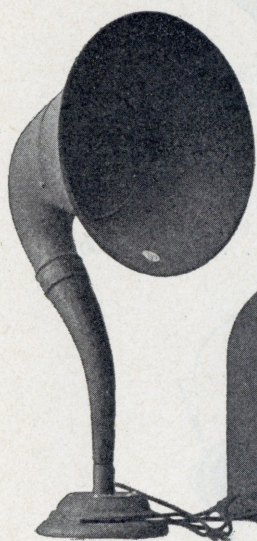
Nr. 14—15.



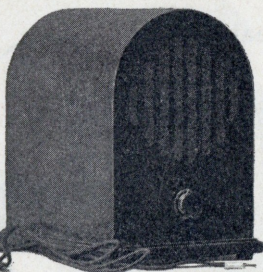
Nr. 16—17

Nr. 14.	Peatelefon	2×4000	oomi,	tüüp T. T. V.	nikeldatud	Mk.	1.000.—
„ 15.	Seesama	2×2000	„	„	„	„	950.—
„ 16.	Peatelefon	2×4000	„	„	„Telefunken“	„	950.—
„ 17.	Seesama	2×2000	„	„	„	„	900.—

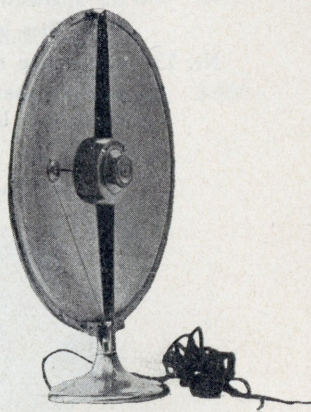
Valjuhääldajad.



Nr. 18.



Nr. 19.



Nr. 20.

Nr. 18.	Valjuhääldaja, reguleeritav, 2000 oomi, suure kõla-	
	trehtriga	Mk. 4.500.—
„ 19.	Salong-valjuhääldaja puu kere sees, ilma trehtrita	„ 6.000.—
„ 20.	Koonus-valjuhääldaja „Sferavox“	„ 6.500.—



Nr. 21.

Nr. 22.

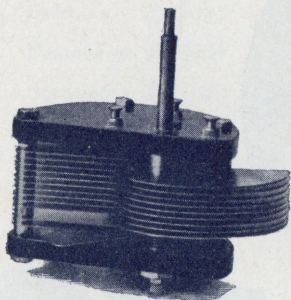
- Nr. 21. Valjuhääldaja suure kõlatretriga, peatelefoni jaoks Mk. 2.000.—
 „ 22. Valjuhääldaja, reguleeritav, 2000 oomi, väikse kõla-
 tretriga „ 2.500.—



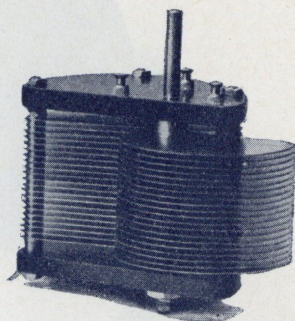
Nr. 22-a.

- Nr. 22a. Valjuhääldaja, eriline suur tüüp, kõlatretri pikkus
 1 mtr., võimaldab tugevat ja puhast muusika kui
 ka kõnede vastuvõtmist Mk. 10.000.—

Kondensaatorid.



Nr. 24.



Nr. 25.

Nr. 23.	Pretsisioon pöörkondensaator „Progress“, neerukujuliste vaskplatedega.				
	1000 cm. peenreguleerimisega.	Hind ilma skaalata	Mk.	1.000.—	
„ 24.	500 cm.	„	„	750.—	
„ 25.	1000 cm. ilma peenreguleerimiseta.				
		Hind ilma skaalata	„	900.—	
„ 26.	500 cm.	„	„	650.—	
„ 27.	250 cm.	„	„	500.—	
„ 28.	Blokk-Dubilier kondensaator „Telefunken“	55 cm.	„	75.—	
„ 29.	Seesama	200	„	90.—	
„ 30.	Seesama	250	„	100.—	
„ 31.	Seesama	300	„	100.—	
„ 32.	Seesama	1000	„	125.—	
„ 33.	Seesama	2000	„	175.—	
„ 34.	Seesama	5000	„	200.—	

Skaalad ja nupud.

Nr. 35.	Suur nupp skaalaga pöörkondensaatorile	85 mm.	Mk.	135.—
„ 36.	Seesama, kuid peenreguleerimisega		„	150.—
„ 37.	Küttetakistuse nupp		„	60.—
„ 38.	Variomeetri nupp, must		„	40.—
„ 39.	Seesama, marmoreeritud		„	80.—
„ 40.	Voltmeetri ümberühendaja nupp		„	40.—

Takistused, ümberühendajad ja kaitsed.

Nr. 41.	Siliit-takistus, mitm. megoomides	Mk.	30.—
„ 42.	Konstanttakistused „Telefunken oom“	„	150.—
„ 43.	Küttetakistus 35—50 oomi. Hind ühes nupuga . . .	„	250.—
„ 44.	Potentsiomeeter nupuga 400 oomi. Hind ühes nupuga	„	300.—
„ 45.	Seesama, 1000 oomi. Hind ühes nupuga	„	400.—
„ 46.	Antenni ümberühendaja portselaan alusel	„	100.—
„ 47.	Antenni kaitse	„	120.—
„ 48.	Kombineeritud antenni kaitse ühes ümberühendajaga	„	1.000.—
„ 49.	Ümberlülija poolide jaoks „Utility“ 8 kontaktvedruga	„	600.—
„ 49a.	Ümberlülija poolide jaoks „Utility“ 4 kontaktvedruga	„	500.—
„ 50.	Astmelülija 6 kontaktiga. Hind ühes nupuga . . .	„	300.—
„ 50a.	„ 4 „ „ „ „ „	„	250.—
„ 51.	Voltmeetri ümberlülija. Hind ühes nupuga	„	275.—
„ 52.	Voolukatkestaja, must-valge nupuga	„	100.—

Lambid.

Audioon ja kõvendajad lambid „Telefunken“ Thorium hõõgniidiga :

Nr. 53.	Madalsageduse	{ RE 504	0,5	Aamp.	3,5	Vol.	Mk.	1.200 —
„ 54.	jaoks	{ RE 154	0,15	„	3,5	„	„	800.—
„ 55.	2-he võrega	RE 73d	0,06	„	3,5	„	„	800.—
„ 56.	Kõrgesageduse ja	{ RE 144	0,17	„	3,5	„	„	800.—
„ 57.	audiooni jaoks	{ RE 75	0,06	„	1,1	„	„	600.—
„ 58.	Kõrgesageduse audi- ooni ja madalsageduse	{ RE 064	0,06	„	3,5	„	„	600.—
„ 59.	jaoks	{ RE 78	0,06	„	2,4	„	„	600.—
„ 60.	Oxyd hõõgniidiga	RE 84	0,20	„	1,2	„	„	600.—
„ 61.	„ „	RE 86	0,20	„	1,1	„	„	600.—

Patareid.

Nr. 62.	Anoodpatarei 100 Vol. spetsiaal sisseehitatud eel- pingega	Mk.	1.100.—
„ 63.	Seesama, väljamaa töö	„	1.500.—
„ 64.	Anood-akkumulaator 100 Vol.	„	6.000.—
„ 65.	Kütte-akkumulaator 6 Volt. 40 Amp.	„	4.500.—
„ 66.	Seesama 4 „ 60 „	„	4.000.—
„ 67.	Seesama 4 „ 40 „	„	3.000.—
„ 68.	Seesama 4 „ 18 „	„	2.200.—

Antennid.

Nr. 69.	Valmis monteeritud : ühe kiuga pikkus 40 mtr. . . Mk.	1.000.—
„ 70.	kahe „ „ 50 „ . . „	2.200.—
„ 71.	seesama 45 „ . . „	2.000.—
„ 72.	seesama 30 „ . . „	1.800.—
„ 73.	seesama 25 „ . . „	1.600.—
„ 74.	Raam — antenne, süsteem Renkel	2.500.—

Nöörid ja litsed.

Nr. 75.	Ühendusnööride komplekt (6 nööri) ühes stepslitega Mk.	300.—
„ 76.	Peatelefoni nөөr	100.—
„ 77.	Valjuhääldaja nөөr	100.—
„ 78.	Ühendusnөөr puuvillaisolatsiooniga à mtr.	8.—
„ 79.	Seesama kummiisolatsiooniga	10.—
„ 80.	Telefoninөөr kahe juheline	50.—
„ 81.	Antenni litse vosvorpronksist 7×12×0,15 mm	8.—
„ 82.	Seesama 9×13×0,15 „ „	10.—
„ 83.	Kava traat „Jarus“ isolatsiooniga 0,8 „ „	25.—
„ 84.	Seesama 1 „ „	30.—

Mitmesugused osad.

Nr. 85.	Peatelefoni jaotaja, pikergune 6 telefoni jaoks . . Mk.	400.—
„ 86.	Seesama, liht	300.—
„ 87.	Detektor harilik	250.—
„ 88.	„ „Funkturn“	350.—
„ 89.	Transformaator 1 : 3,5	950.—
„ 90.	Seesama, 1 : 8	1.100.—
„ 91.	Seesama, 1 : 17,5	1.150.—
„ 92.	Pretsisioon voltmeeter (Drehspul) kuni 0—5 Volt.	2.500.—
„ 93.	Lambi pesa	150.—
„ 94.	Seesama, elastiline, kummist	150.—
„ 95.	Peenreguleerimise mehanism	100.—
„ 96.	Ühendusnөөri vedrutav stepsel (Bananenstecker) .	12.—
„ 97.	Seesama, kahejuheline	30.—
„ 98.	Anoodpatarei stepsel	15.—

TARTU TELEFONI VABRIK AKTSIA SELTS / TARTU, EESTI

Nr. 99.	Konsaktklemm, komplekt ühes pukse, mutri ja sheibiga, suurem	Mk.	15.—
„ 100.	Seesama, vähem	„	10.—
„ 101.	Kontakt klemmide riba 2 klemmiga	„	60.—
„ 102.	Seesama, 4 „	„	100.—
„ 103.	Seesama, 5 „	„	125.—
„ 104.	Telefoni pool 2000 oomi	„	75.—
„ 105.	Antenni portselaan isolaator	„	10.—
„ 106.	Maa varb	„	250.—

Märkus: Selle hinnakirja väljaandmisega kaotavad maksvuse varemalt väljaantud hinnakirjad.