

PÕLLUMAJANDUSE,  
KAUBANDUSE & TÖÖSTUSE

# NÄITUS

TAPAL

10.—11. AUGUSTIL 1929 A.



# NIMEKIRI

---

TAPA EESTI PÕLLUMEESTE SELTSI VÄLJAANNE

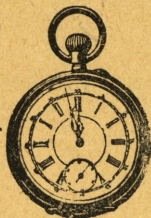
1 9 2 9

# V. Schmidt

Jaama tän. 6.

Telefon 77.

## Müügil suures valikus:



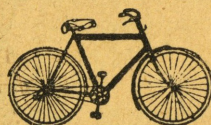
Seina, laua, tasku ja käe **kellad**, mittemest paremast vabrikust täielikult korda seatud ja kindla vastutusega.

Kuld, laulatuse ja ilu **sõrmused, käevõrud, prossid, kõrvarõngad** ja mitmesugused hõbe ja kristall asjad.

Mitmete paremate vabrikute käsi ja jalaga **õmblusmasinad**, missugused oma vagase käiguga ja vastupidamise poolt esimesed kohad on võitnud.

## Jalgrattad

ja nende osad Inglis, Saksa ja Läti vabrikutest.



Saksa ja Inglis kohver, kast ja toruga

## gramofonid.

Suures valikus **gramofoni noota ja nõelu.**

**Revolvr**id, **püssid ja laskemoon.**

**Habemenoad, juukselõikuse masinad,**

**Tasku elektri lambid** ja paremad elemendid (patareid).

Kallimatel asjadel on sootsad järelmaksu tingimused.

**Hinnad võistlemata odavad.**

Gramofoni plaatide hinnakirjad hinnata.

== **Ostan kulda ja hõbedat.** ==

PÖLLUMAJANDUSE,  
KAUBANDUSE & TÖÖSTUSE

NÄITUS

TAPAL

10.—11. AUGUSTIL 1929 A.



1A

13426

NIMEKIRI

TAPA EESTI PÖLLUMEESTE SELTSI VÄLJAANNE

1 9 2 9

6 11525897

Vennad  
**P. & Ed. Seidelberg**

*Japa, Lai t. nr. 2*

*Könetr. nr. 55*

Soovitame kaupmeestele alati ladusolevaid

**söögiaineid ja  
koloniaal kaupu,**

nagu:

Suhkurt, jahu, riisi, herneid, tangu,  
teed, kohvi, kompekid, kuivatatud  
ja värskeid puuvilju j n. e. j. n. e.

—\*—

Tubakad ja paberossid  
kõigest parematest vabrikutest.

—\*—

Heeringad, sool, seebikivi.

—\*—

Värnits, terpentiin ja maaldrivärvid.  
Ameerika kristall petroleum, nafta,  
bensiin ja igasugu määrde ja  
mineraal õlid.

—\*—

*Odavamad päevahinnad!  
Soodsam ostukoht kõigile!*

—\*—

Vennad  
**P. & Ed. Seidelberg**



Tervitame kõiki näituse külalisi ja väljapanijaid ning soovime paremat edu põllumajandusele, äridele, tööstustele ja käsitöölisele, kes praegusel näitusel esinevad oma väljapanekutega, kui oma ettevõtete ja majapidamiste, ning üksikute tegevusalade tutvustamiseks, niisama ka õpetliseks otstarbeks.

**Tapa Eesti Põllumeeste selts.**

## **Joh. Leinberg**

Tapal, Nigoli p. 6

### **Vankritööstus**

(Asutatud 1901 a.)



Soovitab omas töötoas valmistatud uuemates plaanides

### **sõidu- ja töövankreid.**

Siin juures tehakse ka **igasuguseid sepatöid dipl. sepp Alfred Leinberg'i juhatusel**

ja hobuste rautamine arstlike nõuete kohaselt.

\*

Austusega

**J. ja A. Leinberg.**

*Liivooni  
õlle ladu*

Tapal, Kesk tänaval

*P. Jevs.*

## **ALEKSANDER SAKS**

Tapal

**Tehnika äri**

Pikk t. 18

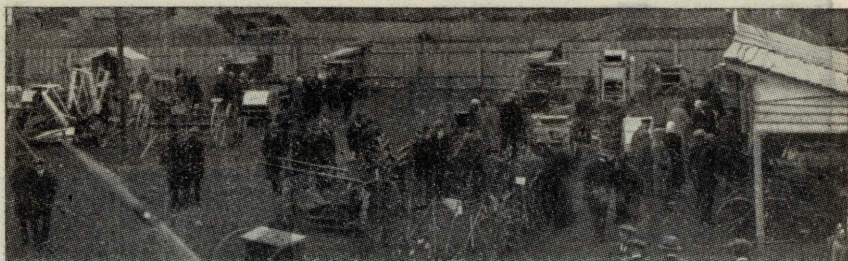
Jalgrattad ja osad ning parandus.

Elektritarbed: Voolumõõtjad, lambid, soojendajad, keedunõud, valgustussisseade tarbed j. n. e.

Elektrisesseseadete ja parandustööd: Liinil, majades, mootorile kohale seadmine ja uute elektri jõujaamade ehitustöö.

Raadiotarbed. Igasug. tehnilised parandustööd.

*Samas äris võetakse vastu pilutamise ja sik-sak tööd.*



Näitused on kujunenud traditsiooniliseks majanduselu peegelduskohaks, kust põllumehed leiavad ergutust oma otsekohesel tööalal, kui ka tutvunevad majanduselu ning tehnilise arengu viimaste uudistega. Peale selle on näitused põllumehel raske töö vaheldusttoojaks, ning huvitavaks puhkeajaks. Kodumaa töösturitele on näitused omakorda paremaks omamaa kaupade tutvustamise ajaks ja kohaks.



## **PÕLLUMEESTE ÜHISPANK**

**TAPAL, Ambla mnt. nr. 10. Telef. 75.**

Avatud igal äripäeval kella 9—2.

**Võtab raha hoiule ja maksab ajakohaseid kõrgeid protsenta.**

Annab laenusid, võtab veksleid ja dokumente sissenõudmiseks vastu ning toimetab kõiki pangaoperatsioone.

**Panga juures on kindlustusselts „EESTI“ agentuur.**

**Ärge hoidke raha kodus!**

Raha kodus hoidmine on kardetav ja kahjulik, kuna pangas teenib raha protsenta.

Hoiule antud summad on täielises saladuses ja ei kuulu mingisuguse maksu alla.

Hoiusummad on kindlustatud kümnekordselt liikmete lisavastutusega.

Kõik põllumehed juhtige hoiusummad ainult oma pank, kus kaudu raha ainult põllumajanduse edendamise otstarbeks välja antakse.

**Iga põllumees olgu Põllumeeste Ühispanka liige!**

Juhatus.

Tapa kui suurema rahvakogumise keskkohet Põhja-Eestis, kuhu on soodsad kohale pääsemise võimalused. Põllumeeste selts asutati kolm aastat tagasi. Esimisel tegevuse aastal tõusis seltsi liikmete arv kolmesajani ja samal aastal korraldati ka seltsi poolt 10.—12. sept. esimine Järvamaaline näitus Tapal,



Seltsi esimees **M. Kolde.**

kus oli kuni 8000 näitusekäijat ja väljapanekuid 650. Et ilmas- tik tol korral mitte soodne ei olnud ja seltsil esialgu suure- mad kulud olid, tuli näitus puu- dujäägiga lõpetada. Iga uus ette- võtte nõuab oma tegevuse koge- musi, mida tuleb ka siin selle ar- vele panna.

Seltsil puuduvad summad, et palgalisi ametnikka näituse kor- ralduseks ametisse võtta, seda tööd tuleb teha toimkonna liige- tel oma igapäevase tegevuse kõrval, ja kui siinjuures peaks mõnesugused väärnähtused ilm- siks tulema, siis loodame, et lu- gupeetud näituse külalised ja väljapanekjad sellega saavad ar- vestama ning seda vabandavad,



**E. LIIV**, Tapal, Hommiku puiestee 14

## METALLI TÖÖSTUS

Igasugu tööstuse ja põllutöomasinate ehitus ja remont tööd. Jõumasinate tsilindrite läbi treimine. Uute kolbete ja rõngaste valmistamine. Puistaja sõelte võlvede ja laagrite tegemine. Igasugune lukusepa ja treimise tööd.

## Natalie Sass-Eigi

Jaama t. 6

**Tapal**

Jaama t. 6

Võetakse vastu kudumise ja kodu käsitöösi, ning tädetakse töötellijate soovi ja maitse kohaselt.

Sealsamas ka samade tööde õpetamine.

## TEADAANNE.

Eelolevaks sügise ja talve hooajaks saavad meie äri

### **Tapa osakonnas**

müügil olema

suures ja maitserikkas valikus

igasugused

**meeste ja naisterahva**

*valmisriided.*

Muud kaubad: nagu pudu, kübarad, kleidid, klaas kivinõud, tapeedid j.n.e. jäävad endiselt müügile täielikus valikus.

Rustusega

**H. & A. Rööpson**

**Tapal, Pikk t. 14**

Telefon 57.

**Järva-Jaanis**

Telefon 40.

ja oleme tänulikud, kui iga as-  
 jast huvitatud isik siin kohe kus  
 viga näeb laita, seal tuleb ja ai-  
 tab ja ühisel jõul näitus saaks  
 läbi viidud, kus vaatajal ja väl-  
 japanijal oleks parem mälestus  
 Tapa Põllumeeste seltsi II-est  
 näitusest ja ka tulevikus ei puu-  
 duks Tapa näitusest.



**Seltsi juhatus.**



Seltsi laeaur ja näituse toimkonna  
 liige **E. Jürgenson.**



Seltsi kirjatoimetaja  
**Rarl Kroos.**



Näituse kirjatoimetaja  
**E. Waher.**

I. JÄRGU RESTORAAN-HOTELL

# „NORD“

Tapal, Pikk t. 3.

Telefon 42.

Soovitab lgp. külalistele:

Sise- ja väljamaa napsid, viinad, liköörid, õlu j.n.e.

Letil rikkalik väljavalik igasugu sooje ja külme supisteid.

Lõuned, õhtusöögid, a la gard igal ajal.

Sissesõitjatele

igal ajal mugavad ja korralikud numbrid.

Hobuste tarvis sissesõidu hoov tasuta.

Lugupidamisega

**A. Mirovitz.**

## Karl Saar

Kadrinas

Telefon 8

**Nahaparkimise  
tööstus ja kauplus**

Igasuguste nahkade parkimine ja vahetamine tooreste vastu ning nahatööstuse-saaduste müük.

**Ostetakse kuuse ja paju koori.**

SAAPAKAUPLUS

## E. NIMRICH- ANISIMOV

TAPAL, PIKK T. 17

Soovitab  
kõik-suguseid jalanõusid  
suuremas väljavalikus.

**Kalossid ja botikud.**

Samuti on ka müügil  
käsitöö jalanõud.

\*

Sukad, sokid, tapeedid ja käsikohvrid.

\*

*Jällemüüjatele hinnaalandus.*

## I. Näituse üldkorraldus.

Näituse toimepanija — Tapa Eesti Põllumeeste selts.

### Seltsi juhatus:

- M. Kalde — esimees.  
E. Jürgenson — laekur.  
K. Kroos — kirjatoimetaja.  
O. Kleemeier — juhatuse liige.  
A. Rohusaar — juhatuse liige.

## II. Näituse juhtimine.

### Näituse toimikond:

E. Jürgenson, M. Vollmann ja A. Rohusaar.

### Üldkorralduse juhid.

Näituse asjaajaja A. Rohusaar.  
Peakassapidaja E. Jürgenson.  
Auhindamise juhataja A. Vann.  
Kord ja valve O. Kleemeier.  
Külalised M. Kalde.  
Pidukorraldus K. Kroos.



Näituse asjaajaja  
**Ad. Rohusaar.**



Näituse toimikonna liige  
**M. Vollmann.**

# J. Puhk & Pojad.

**Tallinnas.**

**Peakontor: Rannavärava puiestee 21.**

**Kontorid:**

Tartus

Petseris

Narvas

Rakveres

Pärnus

Jõgeval

Viljandis

**Tapal**

Valgas

Nõmmel

**Meie suurveski saadused:**

Rukki jahu,

Sepiku jahu,

Manna,

Rukki püüli,

Nisu püüli,

Tangud.

Suhkur, sool, riis, heeringad jne. jne. jne.

## Tapa kontor

Pikal tänaval (apteegi maja).

## **Osakondade juhatajad**

on seltsi esitajad auhindamise komisjonides.

## **Auhindajad.**

Nimestik on paigutatud iga osakonna ette.

## **Näituse revidendid.**

A. Rei, E. Laar ja A. Mahlberg.

## **Näituse tegelaste märgid.**

Juhatusel — sini-must-valged lindid suured.

Üldkorralduse juhatajail — sini-must-valged lindid väiksed.

Revidendid — sini-must-valged rosetid.

Osakondade juhid — punased rosetid.

Auhindajad — sinised rosetid.

Korrapidajatel — kollased rosetid.

# **Restoran „VIRU“**

Tapal, Lai t. 8

\*

Saadaval

sise- ja väljamaa napsid, veinid, õlu

Letil suupisted suures valikus

R' la garte igal ajal

Mugavad kabinetid / Biljard

Teenimine kiire ja korralik

\*

Austusega

**E. EISENBERG**

# Näituse külalisi palutakse tarvitada sõiduks ainult



Tapa taksoautosi nr. nr. J. 77, J. 78, J. 81,  
J. 86, J. 87.

Väljakutse telefon Tapa nr. 85.

Autode seisukoht Tapa Tarvitajate Ühisuse ees.

## Naisterahva riiete ja pesu tööstus

# „I D E A L“

TAPAL, Pikk tän. 9. Apteegi maja III korral.

Valmiskleidid, Naisterahva ja meeste-  
rahva pesu. Plisseerimine. Ilutikandus.  
Zik-zak õmblustööd. Nööpaukude te-  
gemine masinal. : : : : : : :

**Tellimised täidetakse maitserikkalt ja kiiresti, äri,  
kui ka klientide materjalist.**

**Soodsad järelmaksu tingimused.**

# Protestid.

Kolme tunni jooksul peale auhindade teadaandmist on väljapanijal õigus avaldada kirjalikult näituse toimkonnale protesti. Leiab näituse toimkond, et protestis on põhjendatud hindamise määrustest kõrvaleastumisi ja vormi vigu, siis on toimkonnal õigus määrata uus hindamine.

## Määrused näitusel viibimise kohta.

1. Väljapanijad ja nende esitajad ja teenijad on kohustatud täitma kõiki näituse toimkonna kui ka osakonna juhatase korraldusi niihästi väljapanemise kui ka näitusel viibimise kohta. Ei täida aga väljapanija toimkonna korraldusi, siis on näituse toimkond õigustatud väljapanekuid' näituselt kõrvaldama, kusjuures sissemakstud platsiraha tagasi ei makseta,

2. Näituse toimkond ei vastuta väljapanekute rikete ja kaotsimineku eest, kui selleks ei ole eriti kokkulepitud.

3. Väljapanekute kindlustamine õnnetuste ja kahjude vastu sünnib väljapanija soovil ja arvel.

4. Iga väljapanija peab ülesandmise lehes teatama väljapaneku müügihinna ja selle näitusel väljapaneku juurde ehk külge väljapanema, kui väljapanek on müüdav.

5. Näitusel viibimise ajal ei tohi väljapanija: 1) ilma näituse toimkonna loata oma väljapanekuid näituselt ära viia enne näituse vastava osakonna lõppu, 2) näituse toimkonna või osakonna juhataja poolt ülespandud teateid ja auhinde maha võtta, 3) hindamiskomisjoni poolt õigekstunnistamata teateid välja panna.

Restoraan  
„TULETÕRJE KODU“

Telefon nr. 54. **Tapal** Pikk tän. 22.

---

Saadaval igal ajal kõiksugu

napsid

liköörid

veinid

ja õlu.

Soojad söögid.

Külmad suupisted.

Teenimine korralik.

Austusega

**J. Hoohnsbeen.**

# Näituse päevakord:

## Laupäeval 10. augustil.

Kassade avamine . . . . .	kell 10.
Näituse tegelaste kohustuste jaotamine . . .	kella 10—11.
Auhindajate kogumine ja hindamise algus . . .	„ 11—12.

## Avamine kell 13.

Tervitused.	
Muusika . . . . .	kella 13—15.
Väljapanijate poolt seletuste andmine auhinda- jatele . . . . .	„ 13—17.
Muusika . . . . .	„ 17—19.
Pidu (Haridusseltsi ruumis. Kava vaata lhk. 19)	kell 21.

## Pühapäeval 11. augustil.

Kassade avamine . . . . .	kell 9.
Auhindade väljapanemine, muusika ja kõne . .	kella 10—12.
Lüpsivõistlus . . . . .	„ 13—14.
Kõned (Haridusseltsi saalis) . . . . .	„ 14—16.
Pidu (Haridusseltsi saalis), kava lehek. 19 . .	„ 16—
Seletused väljapanijate poolt . . . . .	„ 16—18.
Muusika . . . . .	„ 16—19.
Kassade sulumine . . . . .	kell 20.

## Pääsetähed näitusele:

Ühekordne 40 senti, sõdurid ja õpilased 20 senti, sõdurid ja õpilased kruppides 10 senti.

Seltsi liigetele vaba (1929. a. liikmekaardi ettenäitamisel).

Seltsi liigetele ja krupedele sissepääs kassa Nr. 3 (Haridusseltsi hoovi kaudu).

# LIMONADITEHAS **EVALD TENTS**

TAPAL, LAI T. 4.

TELEFON 100.

## **Soovitab maitsvaid karastavaid jooke:**

Puuvilja mõdu

Selterssi

Sekti

Limonadi

Sinalvot

Sidroni soodat

Puuvilja jooki

## Riidekauplus



# OSKAR LASBERG

TAPAL, PIKK TÄN. NR. 19

Suures valikus kõiksugu hoo-  
aja riidekaubad, kleidid, vihma-  
mantlid, õmblusmasinad „Dür-  
kopp“ ja „Kayser“ vabrikutest.

# JOH. REISA METALLITÖÖSTUS

**Tapal, Ambla mnt. 7, telefon 37**

Aurumasinat, põllutööriistade, rehepeksu-  
masinate, autode, mootorrattaste, j. n. e.  
kapitaal- ja vähemad remondid. Valmistab  
igasuguseid ehitustarbeid ja armatuure.  
Naftamootorite ehitus igas suuruses.

Töö kiire ja korralik, hinnad mõõdukad.

TEHNILINE KAUPlus

ED. SASSIAD

TAPAL, JAAMA T. 4

TELEFON 78

Grammofonid ja plaadid

Raadioaparaadid ja osad

Elektritarbed / Akkumulaatorite laadimine

PIDU EESKAVA NÄITUSE AJAL

Tapa Haridusseltsi ruumides.

\*

Eeskava:

- 1) Kontsert osa.
- 2) Näidend 3-es vaatuses „Charley Tädi“.
- 4) Tants.

Pidu algus: Laupäeval kell 21, pühapäeval kell 16.

Pääsetähed: I read toolid — 1 kr., I pl. — 75 senti,  
II pl. — 50 senti, III pl. — 40 senti, seisukoht — 25 senti,  
tantsule — 40 senti.

Esinevad paremad näitejõud.

# „Kaja“

on kõige loetavam leht maal.

\*

„Kaja“ peab igakülgse silmas põllumeeste huvisid ning võimaldab põllumehele kibe da päevatöö kõrval täieliku ülevaate kodu- ja välismaa sündmustest ja põllumehi huvitavatest küsimustest

\*

„Kaja’s“ ilmuvad ülipõnevad ja huvitavad romaanid, mida võimalik raamatuks kokku köita. Sel teel aasta jooksul soetatud raamatukogu on kallim kui „Kaja“ aasta tellimishind.

\*

Kõik „Kaja“ poolaasta ja pikemaaja tellijad saavad ühes „Kaja’ga“ täiesti hinnata kaasa kaks korda kuus ilmuva suure põllumajanduslise ajakirja

## „Põllumees“

Hinnata kaasametena kõigile lugejaile suur tähtsamat-käsiraamat ja mitmevärviline seinakalender.

\*

„Kaja“ tellimishind on odavam kui ühelgi teisel iga päev ilmuval ajalehel.

\*

„Kaja“ maksab poole aasta peale tellides 6 krooni 50 senti 1 kuu peale 1 kroon 30 senti.

\*

**Tellige aegsasti „Kaja“.**

„Kaja“ võib tellida igast postkontorist.



I osakond.

**Maaparandus.**

Auhindajad:

Dr. Johanson.  
Joh. Tamm.  
M. Mets.  
Põllutöoministeer. esit.

**Johannes Riis.**

Undla vald, Vanamõisa küla, „Trommi talu“.

1. Soomaal kasv. kaer
2. Soos kasvatatud loomatoidu juurikad.

**Aleksander õiglane.**

Imastu p.-ag., Vanamõisa küla, „Venetõa“ talu.

3. Soomaal kasvatatud kaer.

**Mihkel Süslich.**

Türi, Lokuta asund.

4. Kultiveeritud maal kasvatatud heinad.

**N. Korva.**

Albu agent., Albu asund.

5. Soos kasvatatud kaer.
6. Soos kasvatatud oder.
7. Soos kasvatatud loomanaired.

II osakond.

**Seemne ja sordivilja kasvatus.**

(Ei esine.)

# A Barot.

**TAPAL Nigoli p.**

## Kondiiteri

ja

pagari tööstus.

# Silmad siia!

Teatan **Tapa** ja ümbruskonna tarvitajatele, et rahakehval ajal olen rahva soovidele vastutunud ja **jalanõude hindasi** võimalikult alandanud.

**Saapakauplus Tapal**  
**Saku õlleladu kõrval.**

Austusega

**A. SAKARIAS.**

## Härrade ja Daamide **juukselõikuse** **tööstus**

Tapal, Jaama tänav nr. 6.

Lokkimine.

Kulmude ripsmete  
värvimine.

Maniküür.

Töö kiire ja korralik.

Austusega **omanik.**

# A. Erbsen

Ambla mnt. nr. 11. Tapal.

## Saapakauplus ja tööstus

Müügil

igasugused jalanõud.

Tööd tellimiste peale.

# K. Adamson

Pikk tän. TAPAL Pikk tän.  
Lasberg'i majas.

## Kondiiteri

ja

pagari tööstus.

# H. Lõõnik

Jaama t. TAPAL Jaama t.

## Plekisepa tööstus.

○  
Kanamunade  
kogumine.

○  
Veo auto.

## Põldtaimekasvatus.

Auhindajad:

Dr. Johanson.

M. Mets.

Õpet. agr. Koljo.

Põllutöominister. esit.

### Mihkel Süslich.

Türi, Lokuta asundus.

8. Loomakaalikas „Bangholm“.
9. Loomanaeris „Östersundom“.
10. Loomapeet „Eckendorf“.
11. Loomaporgand „Hiiglavalge“.

### Imastu invaliidide kodu.

Tapa, Imastu asundus, telef. 35.

12. Loomanaeris „Östersundom“.
13. Loomanaeris „Bortfelder“.
14. Loomapeet „Eckendorf“.
15. Loomakaalikas „Bangholm“.

### Imastu invaliidide kodu.

Tapa, Imastu asund., telef. 35.

16. Sangaste rukis.
17. Sangaste nisu.

**A** VALDAME TÄNU kõikidele,  
kes on näituse korraldamist  
toetanud käesolevasse nimes-  
tikku kuulutuste andmistega,  
kes näevad ja soovivad põllumajanduse,  
kaubanduse-tööstuse ning käsitööle edu  
näituse kaudu.

Tapal on kauplused avatud:  
Laupäeval 10. aug. kuni kella 20-ni  
Pühapäeval 11. aug. kella 9—17-ni

Kauba- ja töötarvitajaid palume toe-  
tada näituse nimestikus kuulutajaid.



TAPA E. PÖLLUMEESTE SELTSI  
JUHATUS.

**Heinakasvatus.**

(Ei esine.)

**Aiavilja ja arstirohu kasvatus.**

Auhindajad:

Dr. Spiegel.  
A. Ant.  
J. Viil.  
Põllutöominister. esit.  
Aiandusseltsi esit.

**Johannes Rait.**

Tartumaal, Kawilda asund., Kavilda postk. 30.

- 18. Siguri seeme.
- 19. Mustjuure seeme.
- 20. Aiaherne seeme.

**Johannes Rait.**

Tartumaal, Kavilda asundus.

- 21. Omakasvatatud lillesibulad tulbid.

**Johannes Rohusaar.**

- Lehtse postk. 21, Pruuna küla, „Jaagu“ talu.
- 22. Punased sõstrad.

**Peeter Hanson.**

Rakvere, Pikk t. 25.

- 23. Omakasvatatud karumarjad.
- 24. Omakasvatatud sõstrad.

**Taimekaitse.**

(Puuduvad ülesandmised.)

# Saku õlletehas

**A.-S.**

asutatud 1876.

**Põhikapital Kr. 1.500.000.—**

## Õlu ja mõdu.

Juhatus: **Tallinn.**

**Pealadu:** Tallinn, S. Kloostri t. 10-12.

Kõnetraadid: 17-48 ja 32-86.

### Tapa ladu

**Tapal, Vaksali tän. nr. 3. Telef. 45.**

**Põllumeeste ja malevlaste**

TAPAL

**KODU**

Pikk 20

**Einelaud. Numbritoad. Pillard.**

# ARTUR KIISK

Põllu t. 10

TAPAL

Telefon 59

## Vorstitööstus

### Soovitab:

Võistlemata headuses iga-  
sugu vorstisi, suitsetatud  
schinke, suitsetatud seakülgi

### Ostab:

Rammusaid pulle, lehmi,  
mullikaid ja nuumatud sigu  
makstes kõige kõrgem.hinda.

VII osakond.

### Hobused.

Auhindajad:

agr. Vessart.  
K. Ehrmann.  
Põllutöominister. esit  
Tõuseltside esitajad.

### Juhan Siirak.

Saksi vald, Kiku küla.

25. Täkk „Arti“, Ardenni tõugu.

VIII osakond.

### Veised.

Auhindajad:

agr. Vessart.  
A. Lindermann.  
Põllutöominister. esit.  
Tõuseltside esitajad.

### Imastu invaliidide kodu.

Tapa, Imastu asundus, telef. 35.

26. Friisi tõugu mullik „Lalli“.

27. Friisi tõugu mullik „Tipsi“.

*Seakasvatajad!*

ÜHISTEGELINE OSTU-MÜÜGI ÜHING

# LIHAEKSPORT

EKSPORTTAPAMAJAD

TAPAL

TELEFON 69

KONTOR:

TALLINN

ESTONIA PUIESTEE 15, TELEF. 33-56

OSTAB:

Eksportsigu piiramata arvul,  
makstes õiglast turu hinda.

MÜÜB:

Sulatatud searasva ja teisi  
pekonitööstuse kõrval-  
saadusi mõõdukate  
hindadega.

## Miina õunapuu.

Nõmküla postag., Karkuse küla.

28. Maatõugu mullikas „Saima“.

29. Maatõugu lehm „Roosa“.

IX osakond.

## Sead.

Auhindajad:

agr. Vessart.

M. Mets.

Põllutööministeer. esit.

Seakasv. seltsi esitaja.

## Imastu invaliidide kodu.

Tapa, Imastu asundus. Telef. 35.

30. Kult „Kõue“.

## Imastu invaliidide kodu.

Tapa, Imastu asundus.

31. Emis „Daagi“ 15 põrsaga.

## Imastu invaliidide kodu.

Tapa, Imastu asundus.

32. Emis „Daagi II“.

## Imastu invaliidide kodu.

Imastu asundus.

33. Kult „Välku“.

# AUG. VALSINER

Pikk t. 14

Tapal

Pikk t. 14

*Pudu, mütsi ja kootud asjade  
kauplus*

## JOH. LUUK

**Raamatu ja kirjutusmaterjali kauplus**

Pikk t. 17

TAPAL

Pikk t. 17

Müügil mõõduka hindadega: Igasuguseid kooli ja büroo tarbeid, kooli-, ilu- ja teaduslist kirjandust. Päevapiltnikkudele: plaate ja broomhõbe postkaarte j. n. e. Muusikariiste ja nende osasid. Piimatalitustele: pergament ja pergamiin paberit. Mitmesug. ilu ja krepp paberit.

**Kutse-, kihla- ja nimekaartide trükkimine.**

VANEM

## JUUKSELOIKUSE TÖÖSTUS

TAPAL, Jaama t. 1

Olen oma juukselõikuse tööstuse juurde uuesti avanud **daamide osakonna** erilise asjatundja juhatusel, Juuste lokkimine, ripsmete ja kulmude värvimine. Manicure. Peo korraldajatele renditakse välja parukaid, habemeid j. n. e. Sõidetakse ka välja peotegelaste jumestamiseks.

Austusega T. LUTRIK.

X osakond.

**Lambad.**

(Nimestiku kokkuseadmise ajal puudusid ülesandmised.)

XI osakond.

**Veikeloomad.**

(Nimestiku kokkuseadmise ajal puudusid ülesandmised.)

XII osakond.

**Sulgloomad.**

A u h i n d a j a d :

V. Hiiob.  
J. Kivistik.  
A. Rohusaar.

**Leonthiine Rohusaar.**

Lehtse, Pruuna küla, „Jaagu“ talu.

34. Kalkunid „Must Pronks“, 1 isa, 3 ema ja 20 poega.

**Alma Haus.**

Kurtna küla, Virumaal, Vao-Kurtna post. ag.

35. Plymont-Rokk tõugu 1 kukk, 2 kana ja 10 järeltulijat.  
(Kana Nr. 87 on munenud 166 muna ja Nr. 93 — 170 muna aastas.)

36. Põldpüü Itaalia tõugu 1 kukk, 2 kana ja 10 järeltulijat.

# I. Ivanov'i

**Sega ja naha kauplus**

**Pikk t. 18, oma maja**

Soovitab:

Nahakaupasid ja hobuseriistu.

Põllutööriistu

nagu:

rohuniitjaid, loorehasid, atru,  
äkkeid j. n. e.

Jalgrataid.

Mitmesuguseid majapidamise  
tarbeid.

Kõiksugused kolonial kaubad.

\*

Hinnad võistlemata  
odavad.

\*

# I. IVANOV'i

**Nahaparkimise  
tööstus**

**Tapal, Veski t. 5**

(end. Blunfeldt'i tööstus)

Soovitab puht koortega par-  
gitud pastila, sussi ja voodri  
nahku, sihvisid, vooisuid  
ning musta ja kollast juhti.

\*

Võtab vastu parkimiseks  
looma, hobuse, vasika ja  
lamba nahku. Kasukanahad  
tehakse soovi järele valged  
ja mustad.

*Töö kiire ja korralik.*

\*

Ostan tooreid nahku ja  
pargikoort.

# H. Arjakse

**Saapa kauplus  
ja töökoda**

**Tapal, Ambla mnt. 4**



Alati saadaval igasugu-  
sed jalanõud valmis kui  
ka tellimise peale.

# M. Raichmann

**Tapal, Pikk t. 17**



Soovitan tarvitajatele  
soodsate hindadega  
nahakaupasid,  
hobuseriistu,  
saapaid ja  
kingsepararbeid.



LINNUSAADUSTE OSTU-MÜÜGI ÜHING

# „EESTI MUNA“

PEAKONTOR **TALLINNAS**, ESTONIA PUIESTEE 15, TELEFON 31

## TAPA OSAKOND

Suurturg. Telefon 1

*Linnusaaduste ostmine kõrgema päevahindadega*

OSAKONNA JUHATAJA

A. ROHUSAAR

### Imastu invaliidide kodu.

Tapa, Imastu asundus, postk. 17. Telef. 35.

37. Pekingi tõugu pardid 1 isa ja 2 ema.

### Imastu invaliidide kodu.

Tapa, Imastu asundus.

38. Thuluusi tõugu aned 1 isa, 2 ema ja 10 poega.

39. Thuluusi tõugu aned 1 isa ja 2 ema.

## O. BAUMANN

PIKK T. 5

TAPAL

TELEF. 30

## Vorstitööstus

### Müügil

igasugused liha ja piimasaadused, konservid j. n. e.

Tellimiste vastuvõtmine ka telefoni teel.

Kauba häduse eest täieline vastutus

Hinnad võistlemata odavad.

Samas ostetakse igasuguseid elusloomi kõrgema päevahinnaga.

**Mesindus.**

Auhindajad:

M. Mets.

J. Viil.

A. Ant.

**Johannes Viltam.**

Läsna küla, Aaspere v., Virumaal.

- 40. Valge ristikeheina ja vaarmarja mesi.
- 41. Vaha.
- 42. Kärje mesi.

**Johannes Viltam.**

Läsna küla, Aaspere vald, Loobu postag.

- 43. Mitmesugused meekoogid.
- 44. Mee mõdu.

**Kalaasjandus.**

Auhindajad:

Dr. Spiegel.

V. Sass.

A. Türk.

**Kalakonservi tööstus Rich. Krevald.**

Tallinn, Kalda t. 12. — Kalarand.

- 45. Kala konservid.

**Masinad põllumajapidamises.**

Auhindajad:

M. Kalde.  
A. Vann.  
agr. Koljo.  
A. Pillikse.  
Põllutöominister. esit.  
Inseneeride üh. esit.

**Vennad Nikolai ja Konstantin Hindrikson'id.**

Ambla vald, Kuru asundus.

46. Oma konstrueeritud ja valmistatud rehepeksumasin.

**Esimene Eesti Piimamasinate tööstus Joh. Peets.**

Tartu, Kastani t. 105—113.

47. Täielik eeskujulik koorejaama sissesäade piima pastoriseerimisega. (Töötab elektri jõul näituse ajal).

**Rudolf Zero.**

Tallinn, Suur Tatari nr. 26.

48. Kanamunade alalhoidmise aparaad

**Rudolf Zero.**

Tallinn, Suur Tatari Nr. 26.

49. Lindude joogi ja söögi nõud.

# Tapa Eesti Põllumeeste Seltsi **Viljasorteerimise punkt**

**Tapal, Suurel Turul**

(J. Thuubergi hoovis)

\*

*Sorteerimismasin „TRIOR“  
eraldab üksteisest igasugused viljad,  
kõrvaldab poolikud ja  
kidurad terad.*

\*

Peale sorteerimist ei pruugi külvata teri, mis ei ole kasvujõulised, ja võib saada äratarvitatud loomade ning lindude toiduks.

\*

Vili on kasvu-  
jõulisem, kui seeme on  
ühtlane ja korralik.

\*

Et kevade poole suurt tungi  
sorteerimismasina juures ära hoida,  
sorteerige vili kohe  
peale peksu.

\*

*Tasu võetakse iga 100 kilo (6 puuda) sorteeri-  
mata terade pealt seltsiliigetelt 30 senti*

**Ferdinand Pihu.**  
Tartus, Lille t. 17.

50. Kogu kaalusi.

**Alfred Leinberg.**

Tapa, Niguliste puistee 6.

51. Rautatud scharaban.

52. Töö vanker.

**Reinholdi kaubamaja.**

Tartus, Suurturg nr. 5.

53. Jalgrattad.

54. Õmblusmasinad.

55. Laskeriistad.

56. Grammofonid.

**Tapa Tarvitajate ühisus.**

Tapal, oma majas.

57. Rehepeksu masin.

58. Mootor.

59. Viljalõikajad.

60. Rohuniitjad.

61. Rehad.

62. Adrad.

63. Äkked.

Masinate äri A. Vilbergi Tapa esitaja G. Rooba.

Tapal, Pikk t. 7.

- 64. Rehepeksu masin.
- 65. Mootorid.
- 66. Viljalõikajad.
- 67. Rohuniitjad.
- 68. Loo rehad.

XVI osakond.

**Põllumajandussaaduste ümbertöötamine ja väljaveo kaubad.**

Auhindajad:

G. Huubel.

V. Hiiob.

A. Türk.

V. Sass.

Põllutööministeer. esit.

**Imastu invaliidide kodu.**

Tapal, Imastu asundus.

- 69. Kanamunad (eksport).

**Vasiili Astaanin.**

Tapal, Ambla maantee 11.

- 70. Kanamunad (eksport).

**Vasiili Astaanin.**

Tapal, Ambla maantee 11.

- 71. Tapetud kodulinnud (ekspordiks).

**Adolf Rohusaar.**

Tapal, Suurturg.

- 72. Kanamunad (eksport).

# LANZ

## viljapeksumasinad

№ 27 F — 36" trumli laius.

№ 26 F — 32" trumli laius.

# SCANDIA

## viljapeksumasinad

№ 4 — 28" trumli laius.

№ 3 — 24" trumli laius.

№ 2 — 20" trumli laius.

Ühetsilindrilised, neljataktilised mootorid

# ESTAKLAND

3, 5 ja 7 H. J.

# HERCULES

6, 8 ja 10 H. J.

# FORD

automootor peksu jaoks rataste peal

11 H. J.

**Eestimaa Põllumajanduse Tööstuse**

**A/S.**

# ESTAKLAND

**Rakveres, Vaksali tän. 34. Telefon 47.**

**A. JURLAU**

TAPAL, JAAMA T. 1

---

*Segakauplus*

*Bensiinjaam*

**Ed. Tuulisvork**

Tapal, Jaama t. 5

---

*Pagariäri*

**A. Samm**

Tapal, Jaama t.



*Tee- ja  
söögimaja*

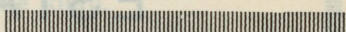


**Ado Pihlakas**

Tapal, Vanaturg



Peenedviinad ja õlu  
≡ väljaviimiseks ≡



**Voldemar Kärdi**

Tapal, Õuna t. 6



**Vase- ja raua-  
töökoda**

**KARLA LUTS**

TAPAL, LAI T. 5

---



Raudvoodid  
reform (vedru) põhjadega  
ja muud lukusepatööd

**L. EBRUK**

TAPAL, PIKK T. 7 \_\_\_\_\_ TELEFON 28

VEINIDE MÜÜK VABRIKU HINDADEGA

**A/S Eesti Fosvoriit.**

Tallinn, Lai t. 39/41.

73. Diagrammid ja läbilõiked.

74. Kauba proovid.

**Kaali Agronoomiline Büroo.**

Tallinn, Merepuiestee 12.

75. Kaali väljapanekud.

**Riidevärvitööstus „Karu“.**

Tallinnas, S. Pärnu maantee 16, telef. 21-86.

76. Riide värvid.

77. Naha värvid.

**Loomasaaduste ostu- ja müügiühing „Lihaekspord“.**

Tapal.

78. Tapamaja saadused.

**Oskar Lumi.**

Tallinn, Uus Kalamaja t. 31.

Oma sorteeritud ja pakitud teed.

79. Rivera nr. 100.

80. Rivera nr. 120.

81. Õietee nr. 3.

82. Ceylon Tee nr. 400.

**Schokoladi tööstus „Victoria“.**

Rakvere, Aleksandri t. 14.

- 83. Schokolad.
- 84. Schokoladi kompvekid.

**V. Kinkar.**

Tallinn, Pagari t. 4.

- 85. Kompvekid.

XVII osakond.

**Metsandus ja turbatööstus.**

(Puuduvad ülesandmised).

XVIII osakond.

**Põllumajand. hooned, ehitused ja sisseseaded.**

Auhindajad:

M. Kolde.

agr. Koljo.

Joh. Tamm.

Põllutööminister. esit.

**Arnold Toomann.**

Tapal, Ambla maanteel.

- 86. Seinakivid.
- 87. Muud ehituse juures tarvisminevad tööd.

**Käsitöö.**

Meeskäsitöö auhindajad:

J. Kroon.  
A. Pallon.  
Uulmann.  
Kruusmann.  
J. Viil.  
A. Türk.

**Peeter Rootslane.**

Tartu, Teguri uul. 8.

88. Tulesüütajad „Välgu Mihklid“.

**Gustav Sulg.**

Tallinn, V. Ameerika 28—13.

89. Laste mängud plekist, tinast j. n. e.

**Arnold Havist.**

Võru, Katarina 10.

90. Juukselõikuse ja habemeajamise tarbed.

**J. Vaholder.**

Tallinn, Ülem Sõja t. 6—17.

91. Rohukapid, schatulid, köögitarbed, pildiraamid j. n. e.

**Bernhard Lepp.**

Tapal, Õhtu puiestee nr. 3.

92. Päevapildi suurendus tööd.

**Jaan Rubin.**

Tallinn, Vabriku t. 4—58.

93. Peeglid mitmesugused.

94. Köögi tarbed.

**Gustav Mänd.**

Tapal, Pikk t. 17.

95. Söögitoa bufet.

96. Toolid.

### **Naiskäsitöö.**

Auhindajad:

S. Kass.

Pr. Reitkam.

I. Tire.

A. Tamm.

A. Mahlberg.

**Ella Malm.**

Auvere jaam ja küla.

97. Kodukäsitöö.

**I. Kriis.**

Tartu, Eliisabethi 18—5.

98. Eestis valmistatud Persia vaibad.

**Matilje Schervell.**

Tapal, Põllu t. — Kangur.

99. Kleidiriide kangas.

100. Laudlina kangas.

101. Vooditeki kangas.

102. Seinavaipade kangas.

## Ande Pallo.

Tallinn, Heeringa 4—6.

103. Kogu tikitud käsitoid.
104. Vaibad.
105. Linad.
106. Rätikud.
107. Padjad.

XX osakond.

### **Põllumajan. üksused.**

(Puuduvad ülesandmised).

XXI osakond.

### **Talude raamatupidamine.**

(Puuduvad ülesandmised).

XXII osakond.

### **Ühistegevus ja ühiskondlik agronoomia.**

(Puuduvad ülesandmised).

XXIII osakond.

### **Põllumajapidamise tegelikkude tööde võistlus.**

Lüpsivõistlus.

Auhindajad:

- A. Vann.
- agr. Vessart.
- A. Lindermann.

- 1) Karl Oro, Kadrina Tarvit. ühisus.
- 2) Ella Malm, Auvere jaam.
- 3) Erich Böckler — Jäneda põllutöökool.
- 4) Kurt Böckler — Jäneda põllutöökool.
- 5) Lonni Rohusaar — Lehtse, Pruuno küla.
- 6) Miina Rohusaar — Lehtse, Pruuno küla.

---

# Jänera Põllutõõkeskkool.

---



Kool asub Jänera mõisas, Järvamaal, 2 klm. Jänera jaamast. Kool on Eesti Põllumeeste Keskseksi asutis, mille tegevust juhüb kuratoorium ja mis kõrgema järelvalve korras allub põllutõõministeeriumile.

Kooli ülesandeks on ette valmistada tegelikke põllumehi ja agronoomilisi abijõude. Kooli õppeviisid on rajatud töökooli põhimõttele. Tema kursus kestab kolm aastat.

Kooli võetakse vastu 17 aastat vanaks saanud noormehei, kellel vähemalt 6-klassilise algkooli eelharidus. Kooli ei võeta vabakuulajaid ega lasta iseõppinuid lõpueksamile. Alampõllutõõkooli lõpetamine ei anna sisseastumisel mingisuguseid eesõigusi.

Sisseastujatelt nõutakse ,tegelikku talutõõde tundmist mille kohta tuleb esitada eksamile ilmudes tunnistus, et sisseastuda soovija on kodutalus kõik majapidamises ettetulevad tõõd kaasa teinud (kohalikult vallavalitsuselt).

Õpilastel on kooli poolt tarvitada õpperuumid, laboratõõ-

---

---

riimid, töökojad, raamatukogu ja ühiselumajad ühes tarviliku sisseseade, kütte ja valgustusega.

Vastu võetakse õpilasi esimesse klassi võistluseksamiga eestikeeles, saksakeeles ja aritmeetikas 6-klassilise algkooli-õppekava ulatuses. Eksamid on kaks korda aastas — esimesel esmaspäeval peale 15. juunit ja esimesel esmaspäeval peale 15. augustit.

Sisseastumise sooviavaldus saata koolijuhataja nimele, juurelisades hariduse-, ristimise- ja tööoskuse-tunnistust või tuua eksamile ilmudes kaasa.

Viimastel aastatel on püütud koolile anda kõigiti töökooli laadi, et varustada kasvandikke elus tarvilikkude praktiliste oskustega. Selleks on tööle kutsutud vastavad õppejõud, õppetöökodasid on täiendatud tarvilikkude riistade ja abinõudega. Tehnilistel töodel, mis viimasel ajal kooli sisse viidud, ei püüta õpilastele anda meisterlikke oskusi puu- ja rauatöodes, vaid ainult hädatarvilikke vilumusi talus esinevateks töödeks, nagu vankrite, regede, puunõude parandamine ja uuendamine, akente klaasimine, lupjamine, mitmesugused lihtsamad värvimistööd, uste ja akente, hobuseriistade, labidate, harkide parandused ja muud jooksvad tööd.

Koolis esinevad remonttööd tehakse õpilaste kaasabil kooli puusepa ja tehniliste tööde õpetaja juhatusel. Nii kujunevad remonttööd õpilastele ühtlasi majapidamisremontide praktikaks, nagu värvimises, lupjamises, uste ja akente paranduses, klaasimises, tapetseerimises, rootsi värvi kasutamises, veevärgi sisseseadmises jne.

Ümbruskonnaga ühenduse loomiseks ja põllumajandusliku hariduse levitamiseks peetakse ümbruskonna külades ja ka kooli ruumes kursuseid ja loenguid, suvel korraldatakse taludes väetuskatseid ja antakse põllumajanduslikkudes küsimustes nõu.

Alalisteks õppejõududeks on praegu: Juhataja dipl. agr. Dr. V. Johanson, abijuhataja dipl. agr. A. Koljo, dipl. agr. A. Rebane, dipl. agr. M. Vessart, dipl. agr. J. Talts, aianduse eriteadlane A. Lõo, magister I. Roth ja keelte õpetaja H. Viermann.

---

**Põllumajand. uurimistöö ja kirjandus.**

Auhindajad:

Dr. Johanson.

A. Vann.

A. Eckbaum.

**Johannes Raitis.**

Tartumaal, Kavilda asundus.

Väetiskatsed

108) kaera,

109) kartuli,

110) rukki ja

111) põlluheinaga.

**Rudolf Zero.**

Tallinn, Suur Tatari t. 26.

112. Kirjandus.

# „Järva Teataja“

on vabade põllumeeste häälkandja ja kõige loetavam ajaleht Järvamaal. Ta ei seisa ametiasutuste ega ka ärimeeste mõju all. See pärast võib ta Järvamaa elu erapooletult ja asjalikult valgustada. „Järva Teataja“ paneb pearõhku sõnumite mitmekesiduse ja värskuse peale, nii et lugejal oleks täielik ülevaade sise- kui ka välismaade sündmustest.

„Järva Teataja“ toimetus ja talitus asub  
**Paides, Tallinna nul. 1, telefon 101**

# Lisa nimestik.

I osakond.

## Maaparandus.

Hans Murakas.

Jäneda postag., Lehtmetsa, Ristil.

113. Sooskasvatatud põlluviljad.

III osakond.

## Põldtaimekasvatus.

Jaan Kents.

Lehtse, Kurgjõe asundus „Järve“.

114. Kaer, Voit.  
115. Kuld oder.  
116. Sangaste rukis.  
117. Kartul „Deodora“.

VII osakond.

## Hobused.

Joh. Veskus.

Nõmküla postag., Karkuse küla.

118. Mära „Anni“ Ardenni tõugu.

Oskar Vullmann.

Nõmküla v., Loodevälja küla „Peetri“.

119. Mära „Vati“ Ardenni tõugu.

**Veised.**

**Rudolf Rebane.**

Kolga vald, Kosu küla.

120. Maatõugu pull „Brunno“. Müüdav.

**Masinaid ja põllumajandus.**

**Eestimaa Põllum. ja tööstuse a/s. „Estakland“.**

Rakvere, Vaksali t.

121. Ford „veoauto“.  
122. „ sõiduauto „Phalton“.  
123. „ mootor.  
124. Rehepeksumasin „Heinrich Lanz“.  
125. „ „Skandia“.  
126. „ „Skandia Nr. 4“.  
127. Petroleumi mootor.  
128. Nafta mootor „Mops“.

**Põllumaj. saaduste ümbertöötamine.**

**Rudolf Ries.**

Jõgeva, Jõe t. 2.

129. Oma kohvi tööstuse saadused.

**E. Gorbatshev.**

Tallinn, S. Tartu m. 19. Telefon 4-93.

130. Kringlid ja kuivikud.

**R. Glossmann.**

Tartus, Suurturg nr. 1.

131. Schokolad, kompvekid ja küpsised.

**Eestimaa Põllumajanduse A/S. Rakvere osakond.**

Rakveres, Vaksali uul. 34.

132. Veski saaduste proovid.

XVIII osakond.

**Põllum. hooned, ehitused ja sisseseaded.**

**Mart Kalde.**

Nõmküla, Karkuse „Aaviku“.

133. Oma valmistatud sea aed.

**Oskar Udikas.**

Tapa, Valgejõe puiestee.

134. Ahju potid oma tööstusest.

XIX osakond.

**Meeskäsitöö.**

**Heinrich Kiiver.**

Tallinn, Pikk t.

135. Medallide stantsid.

**Eugen Kuiv.**

Viljandi, Uue Veski tee 18.

136. Naisterahva raha kotid.

**Naiskäsitöö.**

**N. Sass-Eigi.**

Tapal, Jaama t. 6.

137. Akna eesriided, mööbli riie, põranda ja seina vaibad  
laualinad ja liinikud, sohva padjad.

H. Piilberg.

Jõeletme.

138. Kudumise ja tikkimise tööd.

Liidia Jõks.

Võrumaal, Kirmsis.

139. Naiskäsitöö kudumise ja väljaõblemise tööd.

Valmisriiete ja pesu tööstus „Ideal“, omanik Raudsepp.

Tapa, Pikk t.

140. Kleidid.

141. Pesu.

142. Elavate manekeenide demonstreerimine.

Hirsch.

Tartu, Lossi t. 7. — Tallinn, Lühikejalg 6.

143. Naiskäsitööd.

*Nagu pimeduses kobab see, kes ei loe ajalehte!  
Ajaleht on parem sõber igale!*

✻

Sisukam ning kõige värskemate uudistega ja rohke piltide arvuga varustatud kolm korda nädalas ilmuv ajaleht **Virumaal** ning **Tapa** ümbruses on

## „**Wirumaa Teataja**“

Ilmub iga teisi-, nelja- ja laupäeval.

Adress: Rakvere, Rohuaia uul. 12 — Postkast 73. Telefon 221.

„Wirumaa Teataja“ tellimisi võtavad vastu kõik Vabariigi postiasutused ja oma tellimiste vastuvõtjad.

„Wirumaa Teataja“ maksab:

1 kuu — 65 s.; 3 kuud — 175 s.; 6 kuud 340 s. ja 12 k. 675 s.

„Wirumaa Teataja“ annab hinnata kaasa jutulisa ning „Pildilehe“ ja pikema aja tellijaile põllutöö-ajakirja „PÖLLUMEES“.

„Ühistrükikoda Rakveres“

# KREDIIT PANK

Asutatud 1906 a. **TALLINNAS** Asutatud 1906 a.

Osakonnad: Abjas, Antslas, Haapsalus, Hiiu-Keinas,  
Jõhvis, Narvas, Nõmmel, Tapal, Tartus,  
Türiil, Viljandis ja Võrus

*Korrespondendid kõigis kodumaa rahvarikkamais  
kohtades ja välisriikides.*

\*

## TAPA OSAKOND

**Tapal, Pikk tän. 9, telefon 82, apteegi II korral**

Annab laenusid  
igasuguste kindlustuste vastu.

Võtab raha hoiule  
makstes ajakohast protsenti.

Osakond toimetab kõike panga operatsioone kodu- ja välismaal\*

*Kassa avatud äripäevadel kella 9—2 p. l.*

## G. ROOBA

PIKK T. Nr. 26 / TAPAL / KÕNETR. Nr. 6

**Singer õmblusmasinate,  
põllutööriistade ja masinate kauplus**

Soovitan oma kauplusest  
soodsate hindadega ja maksutingimustega:  
Singer õmblusmasinaid, heinaniidu- ja viljalõiku-  
masinad, loorehad kuulsatest Rootsi vabrikutest.  
Garnituure, mootoreid, jalgrattaid, grammofone,  
jahimoona ja püsse.

**Samas võetakse vastu töösi pilu ja zik-zak masinatel**

# Tapa Tarvitajateühisus

Tapal, omas majas, Esplanaade tän. 2, telef. 16

*Vanem ühistegeline asutus Tapal*

*Asutatud 1917 a.*

Koloniaal-, riide- ja nahakaubad

Jõutoidud \* Põllurammu

Põllutööriistad ja -masinad

Ehitusmaterjalid

Õlid, bensiin, värvid

**Suur ladu:** Petroleumi, Vene ja Ameerika naftat

TAPA VANEM RAHAASUTUS

## TAPA ÜHISPANK

ASUTATUD 1922 AASTAL

Tapal, Esplanaade 2, Tapa Tarvitajateühisuse majas

*Avatud igal äripäeval kella 9—2.*

*Telefon № 50.*

**Võtab raha hoiule** jooksval ja tähtajalisel arvel ja maksab nende pealt kõrgemat ajakohast prots.

**Annab laenusid** käemeeste vastutusel vekslite, obligatsioonide ja muude väärtuste kindlustusel.

**Võtab sissenõudmiseks** vekslid, veokirju ja muid dokumente.

**Saadab raha** igasse kodumaa linna ja alevisse.

*Tapa Ühispangal oli 29. juulil 1929 a. 386 liiget  
Kr. 12.585.— osakapitaliga ja Kr. 37.465.— vastutuskapitaliga.*

Ühispanga juures asub **Tapa Tulevastu kinnituse Selts.**