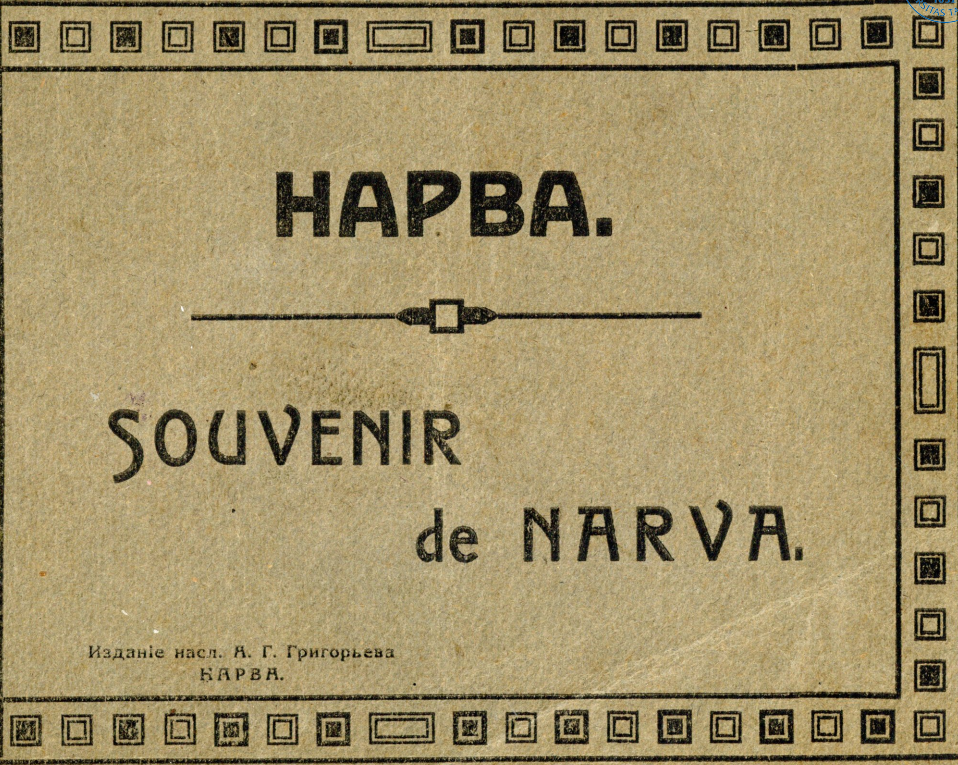




Гербъ г. Нарвы.



**NARVA.**

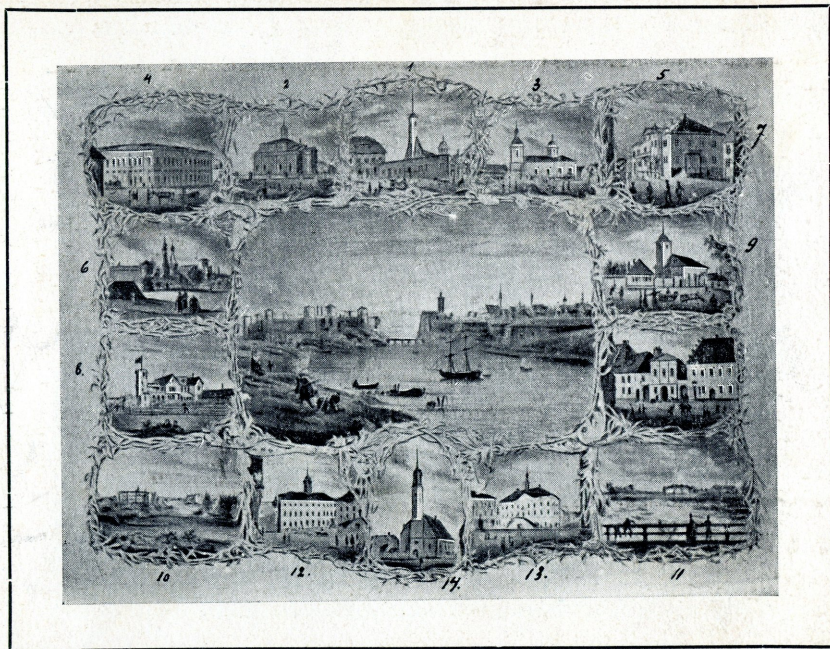


**SOUVENIR**

**de NARVA.**

Издание насл. А. Г. Григорьева  
**НАРВА.**

Est. A-17801



**Нарва.** 1) Преображенский Соборъ. 2) Никольская церковь. 3) Знаменская церковь. 4) Высшее уѣздн. училище. 5) Дворецъ Петра Великаго. 6) Успенская церковь. 7) Финская ц. 8) Дача баронессы Штиглиць. 9) Городск. важня. 10) Фабр. бар. Штиглица. 11) Юальск. водопадъ. 12) Биржа. 13) Магистратъ. 14) Нѣмецкая церковь.

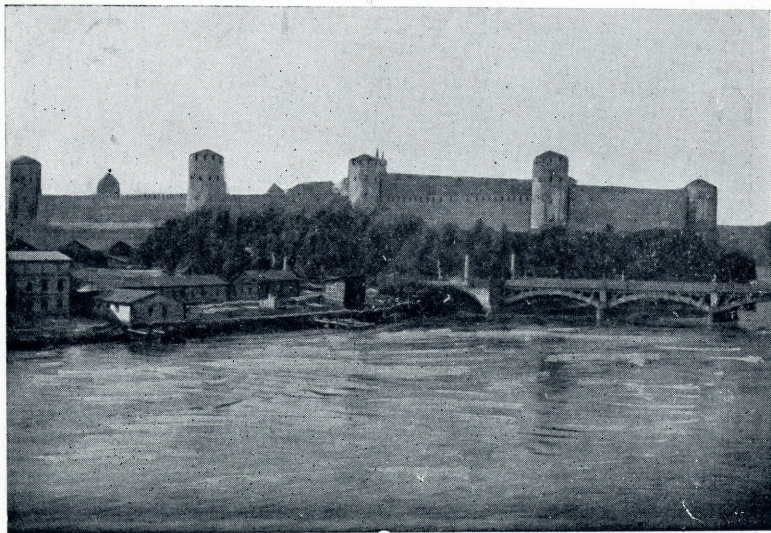
**Narva.**  
1856.

2038 6685x



Общій видъ.

Totalansicht.



Ивангородская крѣпость.

Die Festung Iwangorod.



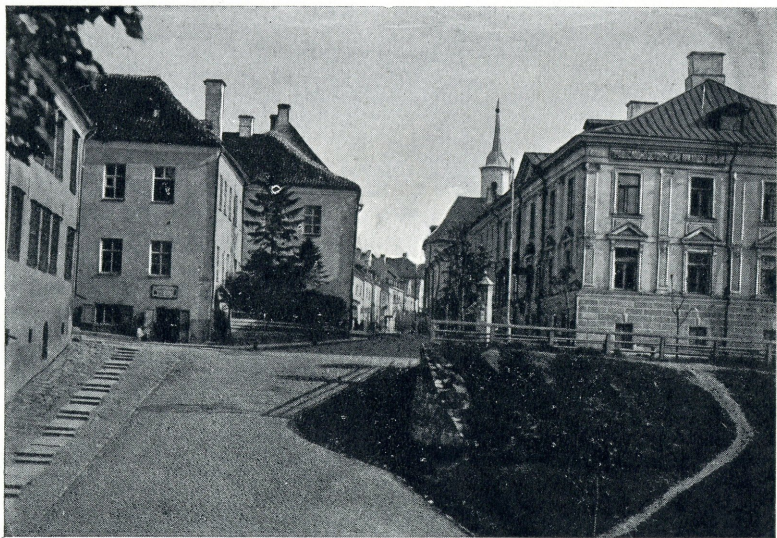
Германская башня.

Der Hermannsturm.



Каменная лѣстница.

Die steinerne Treppe.



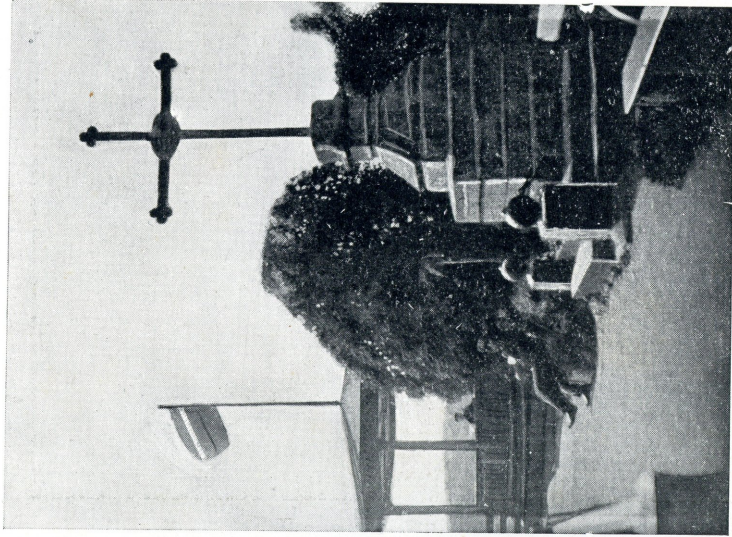
Вышгородская (главная) улица.

Wischgorodskaja Strasse.

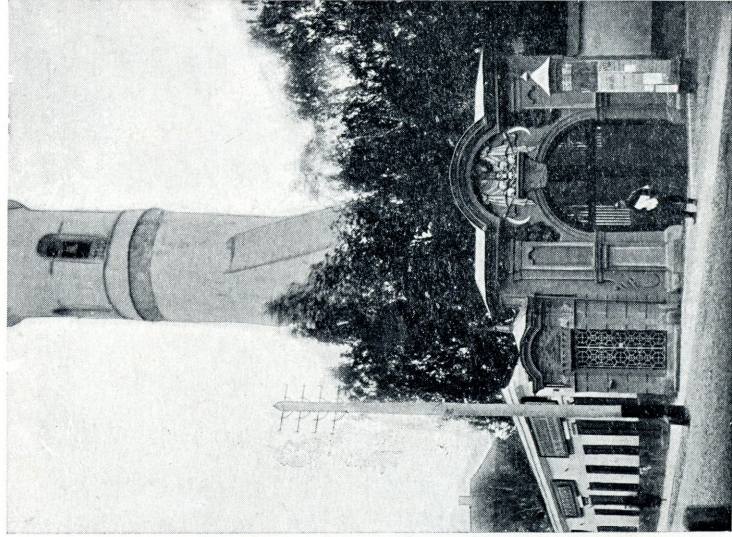


Дворецъ Петра Великаго.

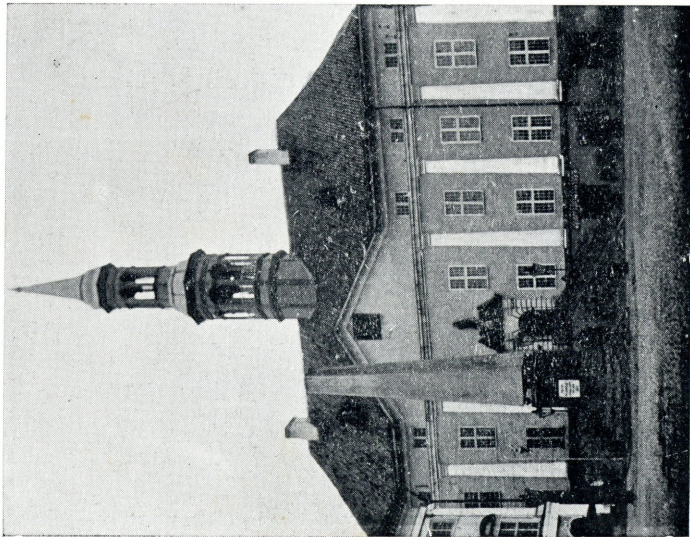
Das Palais Peter des Grossen.



Могила воиновъ въ Темномъ саду павшихъ при  
взятіи Г. Нарвы въ 1704 г.  
Das Grab, der bei der Einnahme von Narva im  
Dunkel-Garten im Jahre 1704, gefallenen Krieger.



Преображенскій Соборъ.  
Die Russische Cathedrale „Preobrahenski“.



Ратуша.

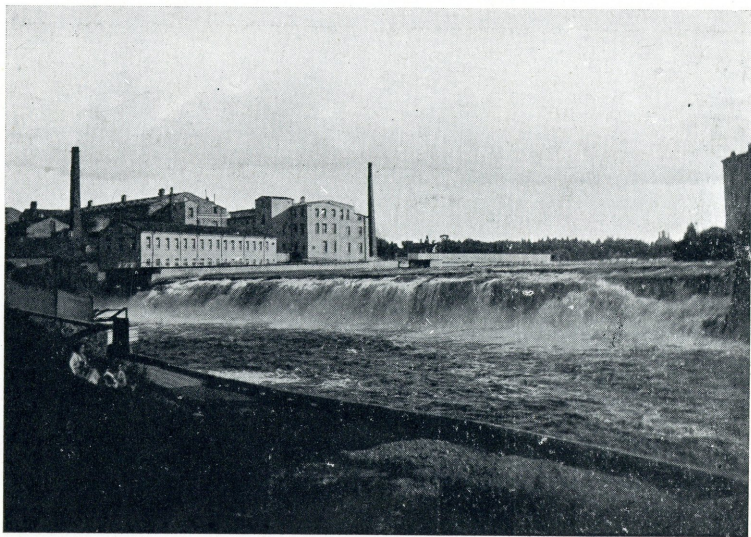
Das Rathaus.

TARTU ÜLIKOOLI  
RAAMATUKOGU



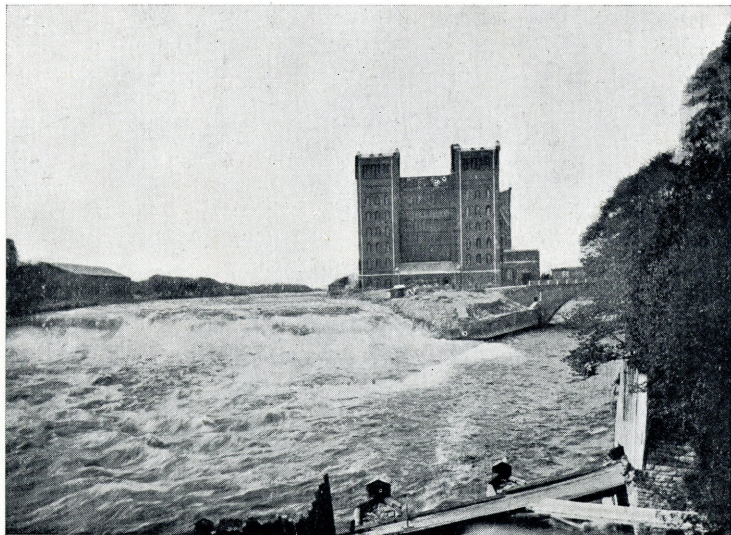
Аллея въ темномъ саду.

Allee im Dunkel-Garten.



Водопадъ Суонной мануфактуры.

Der grosse Wasserfall in Kramersmühlen.



Водопадъ Кренгольмской Мануфактуры.

Der Wasserfall in Krähnholm.



Панорама м. Иоахимсталь.

Ansicht von Joachimstal.

Est A-17801

Печ. въ Типографіи  
Насл. А. Г. ГРИГОРЬЕВА.  
Н Я Р В А.