

# Kuhu reisida Kuidas reisida



EESTI TURISTIDE ÜHINGU  
**MATKAKALENDER**

6 148 23275

# Eesti Turistide Ühingu matkad 1939

Matka kestus ja tingimused on näidatud vastaval leheküljel.

Kuupäev. 1939: 0726 **Aprill.** Lehekülg.

29. — Huvisõit Petseri kloostrisse ..... 6  
 29. — Ekskursioon Stokholmi ..... 10

## Mai.

26. — Ekskursioon Riiga ..... 11  
 26. — Ekskursioon Helsingi ..... 8  
 27. — Ekskursioon Helsingi ..... 8  
 27. — Ekskursioon Stokholmi ..... 10  
 28. — Ekskursioon Helsingi ..... 8

## Juuni.

3. — Ekskursioon Pariisi, Brüsseli ja Berliini ..... 7  
 10. — Ekskursioon Stokholmi ..... 10  
 20. — Ekskursioon Lapimaale ..... 9  
 22. — Ekskursioon Stokholmi ..... 10  
 22. — Ekskursioon Riiga ..... 11  
 22. — Ekskursioon Helsingi ..... 9  
 23. — Ekskursioon Helsingi ..... 9  
 24. — Ekskursioon Helsingi ..... 9

## Juuli.

1. — Suvituskäik Lõuna-Eestisse ..... 4  
 1. — Ekskursioon Stokholmi ..... 10  
 1. — Ekskursioon Valamo kloostrisse, Puhkajajärve, Savonlinna, Saima järvele ja Imatrale ..... 9  
 2. — Huvisõit Tallinnast Pärnu ..... 6  
 2. — Huvisõit Tallinnast Aegviitu ..... 6  
 5. — Ekskursioon Kopenhaageni ..... 12  
 8. — Huvisõit Tallinnast Narva ..... 6  
 9. — Huvisõit Tallinnast Haapsallu ..... 6  
 15. — Suvituskäik Lõuna-Eestisse ..... 4  
 15. — Ekskursioon Stokholmi ..... 10  
 16. — Huvisõit Tallinnast Pärnu ..... 6  
 16. — Huvisõit Tallinnast Paldiski ja Pakri saartele ..... 6

Kuupäev. **Juuli.** Lehekülg.

22. — Suvituskäik Lõuna-Eestisse ..... 4  
 22. — Ekskursioon Riiga ..... 11  
 22. — Huvisõit Tallinnast Narva ..... 6  
 23. — Huvisõit Tallinnast Haapsallu ..... 6  
 28. — Ekskursioon Helsingi ..... 8  
 29. — Ekskursioon Stokholmi ..... 10  
 29. — Ekskursioon Helsingi ..... 8  
 30. — Ekskursioon Helsingi ..... 8  
 30. — Huvisõit Tallinnast Pärnu ..... 6  
 30. — Huvisõit Tallinnast Aegviitu ..... 6  
 31. — Suvituskäik Lõuna-Eestisse ..... 4

## August.

1. — Ekskursioon Valamo kloostrisse, Puhkajajärve, Savonlinna, Saima järvele ja Imatrale ..... 9  
 3. — Ekskursioon Pariisi, Brüsseli, Berliini ja Königsbergi messile ..... 7  
 5. — Ekskursioon Stokholmi ..... 10  
 5. — Ekskursioon Kopenhaageni ..... 12  
 5. — Huvisõit Tallinnast Narva ..... 6  
 6. — Huvisõit Tallinnast Haapsallu ..... 6  
 13. — Huvisõit Tallinnast Pärnu ..... 6  
 13. — Huvisõit Tallinnast Aegviitu ..... 6  
 14. — Suvituskäik Lõuna-Eestisse ..... 4  
 19. — Ekskursioon Stokholmi ..... 10  
 19. — Ekskursioon Riiga ..... 11  
 19. — Huvisõit Tallinnast Narva ..... 6  
 20. — Huvisõit Tallinnast Haapsallu ..... 6  
 25. — Ekskursioon Helsingi ..... 8  
 26. — Ekskursioon Helsingi ..... 8  
 27. — Ekskursioon Helsingi ..... 8

## September.

2. — Ekskursioon Stokholmi ..... 10  
 16. — Ekskursioon Stokholmi ..... 10  
 30. — Ekskursioon Stokholmi ..... 10

# Eesti Turistide Ühing

Esimene turismiorganisatsioon Eestis. Asut. 1920. Rahvusvahelise Turismiliidu ja Sihtasutise „Turismi Keskkorraldus Eestis“ liige.

750 liiget. 100 usaldusesindajat. 5 turistbürood.

## Ülesanded:

Turismi arendamine Eestis. Kodumaa vaatamisväärsuste ja turismiolude korraldamine. Informatsioon turistidele kodu- ja välismaal matkamiseks. Matkakavade koostamine ja matkahooldatus. Ekskursioonide korraldamine kodu- ja välismaale. Ekskursioonide vastuvõtt ja juhtimine. Saadaval turistide juhid. Piletite müük matkajaile. Välispasside ja viisumite muretsemine. Turismikirjanduse kirjastus ja müük.

## Juhatus:

Esimees ja ühingu esindaja Turismi Keskkorralduse juhatuses: Joh. Kiiwet, Haridusministeeriumi Kutseoskuse Osakonna abidirektor. Abiesimehed: Peeter Parikas, fotokirjastaja; mag. Jakob Kents, Tallinna linnavalitsuse haridusosakonna juhataja.

## I. Saateks.

Eesti Turistide Ühing esitab käesolevaga matkahuvilisile 1939. aasta järjekorraliste matkade kavad.

Neis kavades on ühingu oma sihtidele vastavalt andnud esikoha kodumaa kauneimatele kohtadele, mis pakuvad matkajaile rikkalikult huvi, ilu ja veetlevust.

Kodumaa matkade kavad on koostatud suurima hoolega, eeldades, et need matkad võiksid pakuda osavõtjaile külluses kauneimaid matkalamusi.

Sekretär: mag. Joh. Talts, Haridusministeeriumi Kooliosakonna nõunik. Abisekretär: Helmut Maandi, vandeadvokaat. Laekahoidja: A. Nurmiste, Tallinna Laevauhisuse prokurist. Abilaekahoidja ja ühingu esindaja Turismi Keskkorralduse nõukogus: V. Kargaja, Pikalaenu Panga direktor. Varahoidja: K. Reinaste, Eesti Ühistegelise Liidu juhataja. Juhatuses liige: V. Ojansoon, saatkonnas nõunik.

**Büroojuhataja:** Olev Saarkund.

Turistbüroo ja Koolimatkabüroo Tallinnas, Viru-värava tornis, tel. 450-69. Avatud kella 9—16. 1. septembrist kuni 1. juunini asub büroo Raekoja-plats 9.

Kirjade aadress: **Eesti Turistide Ühing**, Tallinn. Posti jooksev arve 670.

## Ühingu bürood teistes linnades:

Tartu Turistbüroo, Suurturg 16, tel. 250.

Rakvere Turistbüroo, Tallinna tän. 15, tel. 37.

Petseri Turistbüroo, Linnavalitsuses, tel. 2.

## Üldteated

Välismatkade sihtkohad ja suunad on valitud sellised, mis võimaldavad osavõtjail tutvuda Euroopa tähtsamate kultuurmaadega, eriti Põhja-maadega, millede looduse ürgilu, sõbralik-meeldiv rahvas ja kõrge kultuur alati võlub kõikide maade turiste. Seega on Eesti Turistide Ühingu välismatkad ühtlasi huvi- ja õppematkad.

## II. Pass ja viisad.

Soome sõitjail peab olema Eesti-Soome reisi-kaart või isiklik välispass, millele viisat ei nõuta. Soome reisikaardist vaadata lähemalt lehek. 8.

Lätti sõitjail peab olema pildiga varustatud isikutunnistus või isiklik aegumata välispass, millele viisat ei nõuta. Isikutunnistuse kohta vaadata lehek. 11.

Teistesse neis matkakavades mainitud riikidesse võib sõita kas isikliku välispassiga või ühispassiga. Viisat nõutakse Prantsusmaal, Belgias ja Rootsis.

Isiklik välispass maksab kr. 32.— poolaastas. Ühispassimaks ja viisamaks on vastavas matkakavas ära tähendatud.

Isikliku välispassi ja viisad muretseb sõitja ise. Soovi korral muretseb välispassi ja viisad ka Eesti Turistide Ühing eritasu eest.

Ühispassi muretseb ja viseerib Eesti Turistide Ühing.

Kõik välispassid annab Siseministeeriumi Politseitalitus.

Välispassi (ka ühispassi) saamiseks tuleb igal isikul võtta oma politseijaoskonnast (kus on komissar) politsei poolt tõestatud „avaldis välispassi saamiseks“. Abikaasa ja lapsed võib kirjutada samale avaldisele. Isikliku välispassi saamiseks tuleb Politseitalitusele esitada 2 päevapilti, mis politsei poolt tõestatud. Ühispassile pilte ei nõuta.

Riigi- ja omavalitsusteenijail peab olema lisaks avaldisele oma ülemuse luba välismaale sõiduks.

Alaealistel (kuni 18 aasta vanuseni) peab olema lisaks avaldisele isa luba välismaale sõiduks. Kui isa puudub, siis ema luba. Kui mõlemad vanemad puuduvad, siis hooldaja luba. Alaealiste loa välismaale sõiduks võib märkida ka avaldisele, mis politsei poolt tõestatakse.

Meesisikutel, kellel sõjaväeteenistus teenimata, peab 17 aasta vanusest alates olema lisaks avaldisele vastava sõjaväeringkonna ülema luba välismaale sõiduks **ekskursiooni kestuse ajaks**.

Avaldis ja load on maksvad üks kuu. Ärgu võetagu neid nii vara, et nad väljasõidu ajaks aeguvad. Soovitav on muretseda vastavad load nädal enne väljasõitu. **Igal juhul tuleb kõik nõutavad dokumendid saata meile hiljemalt iga ekskursiooni tähtajaks**. Hilinenud dokumentidega ei pääse sõitja enam ühispassile.

### III. Raha.

Eestist väljasõidul võib iga isik võtta loata kaasa välisraha kr. 50.— väärtuses ja Eesti raha kr. 200.—. Üle nende summade tuleb muretseda Eesti Panga luba. Välisraha vahetavad võimaluse järgi Eesti Pank ja teised suuremad pangad, kellele tuleb esitada kas reisikaart, sõidupilet, välispass või ühispassi ärakiri.

Välisraha ostab Eesti Turistide Ühing Eesti Panga kursi järgi.

### IV. Üksikasjalised andmed ja kavad.

Iga ekskursiooni kohta on Ühingu büroost saadaval üksikasjalised andmed ja kava.

### V. Juhtimine.

Igal matkal on kaasas vilunud juht, kes korraldab ööbimisvõimalusi, vaatamisväärsuste näitamist jm. sõidukava teostamist, olles ühtlasi ekskursioonist osavõtjaile üldtõlgiks ja nõuandjaks.

### VI. Sõidust loobumine.

Kui registreeritud sõitja matkast loobub enne registreerimise tähtaja lõppu, maksab Eesti Turistide Ühing registreerimisel sissemakstud summa tagasi, arvates maha kulude katteks 10%. Sissেমakstud summasid pärast registreerimise tähtaja lõppu enam tagasi ei maksta.

**Eesti Turistide Ühing jätab omale õiguse muuta sõidukavu ja sõidutingimusi.**

### VII. Registreerimine ja piletite müük.

Matkast osavõtjaid registreerib ja pileteid müüb

#### EESTI TURISTIDE ÜHING

Tallinn, Viruvärav, tel. 450-69,

(1. septembrist kuni 1. juunini —

Raekojaplats 9).

Tartu, Suurturg 16, tel. 250.

Rakvere, Tallinna tän. 15, tel. 37.

Sõiduraha ja muud maksud võib maksta ka kohalikus postkontoris Eesti Turistide Ühingu posti jooksvale arvele nr. 670, teatades maksmisest ühinguile Tallinna.

# Suvituskad Lõuna-Eestis.

Kolm aastat tagasi algas Eesti Turistide Ühing huvitavate seltskondlike suvituskade korraldamist Lõuna-Eesti kuurortidesse ja kodumaa kõige kaunimatesse kohtadesse. Need ühenädalased suvituskad on muutunud elis-tatuimaks suvipuhkuse veetmiseks, olles osavõt-jaile täis üllatavalt ilusaid elamusi. Osavõtjad on üksmeelselt otse ülistanud kõiki neid suvituskadu. Läänud aastal olid kõik kohad neile suvituskadele juba aegsasti ette müüdnud. Käesoleval aastal on nende matkade kavu veel täien-datud ja ühtlasi võimaldatud alandatud hinnaga osavõtt koolinoorsoole.

Suvituskadadel on kogu matka vältel sõiduks raudteel ja ööbimiseks ning olemiseks peatuskoh-tades II klassi magamisvagnid nummerdatud kohtadega ja täieliku magamisvarustusega. Va-gunid haagitakse peatuskohtades rongist lahti ja liidetakse edasisõitmiseks jälle rongile külge. Väl-jasõidud raudteest eemal olevatesse kohtadesse toimuvad parimatel autobustel.

Peatuskohtades ja väljasõitudel on küllaldaselt aega puhkuseks, rännakuteks ja lõbustuseks.

Kõikidel suvituskadadel on vilunud juht kaa-sas, kes hoolitseb toitlustamise, vaatamisvää-ruste näitamise ja kogu matkakorralduse eest.

## Väikesel Munamäel



Käesoleval aastal toimuvad suvituskad järgmiselt:

I matk — 1.—8. juulini.

II matk — 15.—22. juulini.

III matk — 22.—29. juulini.

IV matk — 31. juulist — 6. augustini.

V matk — 14.—21. augustini.

Iga matka kestus on 7 päeva.

## Matkakava.

**I päev.** Väljumine Tallinnast raudteel kell 23.30.

**II päev.** Saabumine Kiidjärvele. Jalutuskäik Taevaskotta. Puhkus ja rännakud Taevaskoja metsades, Valgemetsa suvituskohas ja Ahja jõe ilusatel kallastel. Suplusvõimalused Ahja jões. Toitevõimalused pansioonides ja ümbruskonna taludes. Ööbimine Kiidjärvel magamisvagnis.

**III päev.** Saabumine Petseri. Autobusematk Vana-Irboskasse ja Vene piirile. Peatus ja puhkus Vana-Irboska kindluses ja linnamäel. Peatused vürst Truvori haua, Irboska mäeallikatel, Vene piiril ja vene külades. Petseri linna ja Petseri koobaskloostri vaatamine. Toitevõimalused Petseris. Ööbimine Petseris magamisvagnis.

**Eesti sügavaimas järves, Rõuges**

**IV päev.** Saabumine Võru. Autobusematk Munamäele. Peatus Kasaritsa-Verijärvel. Puhkus Munamäel. Peatus Rõuges. Jalutuskäik Ööbikurorgu, Rõuge järvedele ja linnamäele. Toitevõimalused Rõuges. Puhkus- ja suplusvõimalused Kubja suvituskohas. Võru vaatlemine. Kalastus-, paadisõidu- ja suplusvõimalused Tamula järvel. Toitevõimalused Võrus. Soovijaile õhtul seltskondlik koosviibimine Võru „Kandles“. Ööbimine Võrus magamisvagnis.

**V päev.** Saabumine Valka. Jalutuskäik Lätti (Pildiga varustatud isikutunnistus kaasa võtta!). Autobusematk Valgast Tõrva kaudu Helmesse. Helme lossivaremete, maa-aluste koobaste ja Helme põllutöökooli istanduste vaatlemine. Tagasisõit Tõrva. Peatus Tõrvas. Suplusvõimalused Ohne jões ja Tõrva järvedes. Toitevõimalused Tõrvas. Autobusematk Tõrvast Võrtsjärvele, Pikasilla ja Väike-Emajõe kaudu Pukka. Ööbimine Pukas magamisvagnis.

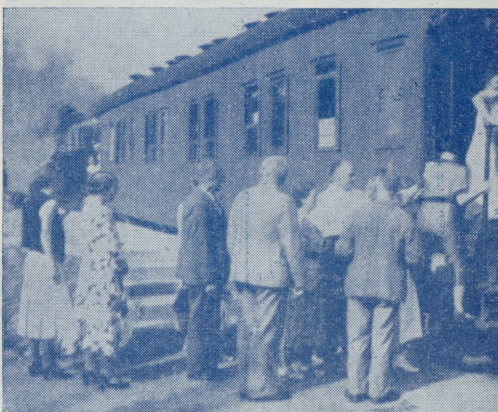
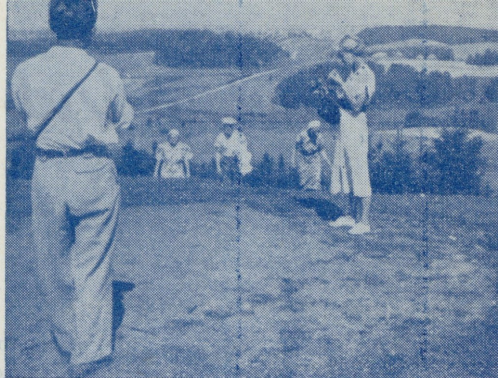
**VI päev.** Autobusematk Pukast Otepäälle ja Pühajärvele. Peatus Otepääl. Otepää ümbruse, linnamäe ja Emajõeallika vaatlemine. Puhkus- ja toitevõimalused Pühajärve turistide kodus. Suplus-, kalastus- ja paadisõiduvõimalused Pühajärvel. Autobusematk Paluperra. Saabumine Elva. Ööbimine Elvas magamisvagnis.

**VII päev.** Elva suvituskoha ja Hanseni kalakasvatuse vaatlemine. Puhkus- ja toitevõimalused Elvas. Suplusvõimalused Elva järvedes. Saabumine Tartu. Ööbimine Tartus magamisvagnis.

**VIII päev.** Tartu vaatlemine. Külastatakse teravishoiumuuseumi, zooloogiamuuseumi, rahvamuseumi, botaanikaaeda, ülikooli asutisi ja teisi Tartu vaatamisväärsusi. Suplus- ja paadisõiduvõimalused Emajõel. Soovijaile õhtul seltskondlik kohvilaud Toomkohvikus. Õhtul väljumine Tartust ja saabumine Tallinna.

**Kõik sõidud ja ööbimised 7 päeva vältel kokku Kr. 25.—; kooliõpilasile Kr. 21.—.**

**Registreerimine lõpeb 2 päeva enne väljasõitu. Sõitjate arvu täitumisel võib registreerimine lõpeda enne tähtaega.**



1. Lõuna-Eesti maastikku imestlemas.
2. Puhkus ja lõbu Taevaskojas.
3. Öökorterisse minek.

# Huvisõidud kuurortidesse

## ja mujale...

Läinud aasta eeskujul korraldab Eesti Turistide Ühing raudteel rea huvisõite kuurortidesse ja mujale. Huvisõitudel on sõitjail kasutada klassvagnid ja istekohad. Huvisõitude täpsed ajad teatakse ajalehtedes ja müürilehtedel.

Huvisõidud toimuvad järgmiselt:

**Petseri kloostrisse ja Tartu:** 29. aprillist —  
1. maini.

Sõit edasi-tagasi III kl. magamisvagnis ühes ööbimisega magamisvagnis ja juhtimisega Petseris ning Tartus, kokku Kr. 8.—.

**Pärnu:** 2. juulil.

16. „

30. „

13. augustil.

Sõit edasi-tagasi raudteel III kl. Kr. 3.50.

Neile huvisõitudele müüb pileteid ainult Eesti Turistide Ühing Tallinnas. Piletite müük lõpeb 1 päev enne väljasõitu, Raudteejaamades pileteid ei müüda.

**Narva:** 8.— 9. juulini.

22.—23. „

5.— 6. augustini.

19.—20. „

Sõit edasi-tagasi raudteel III kl. Kr. 4.75.

**Haapsallu:** 9. juulil.

23. „

6. augustil.

20. „

Sõit edasi-tagasi raudteel III kl. Kr. 2.60.

**Aegviitu:** 2. juulil.

30. „

13. augustil.

Sõit edasi-tagasi raudteel III kl. Kr. 1.50.

**Paldiski ja Pakri saartele:** 16. juulil.

Sõit edasi-tagasi raudteel Tallinn-Paldiski III kl. Kr. 1.50.



Pühapäev Pärnu rannal

# Pariisi ...

## Brüsseli, Berliini ja Königsbergi

Pariis on Euroopa suurim, mitmekülgsem ja täiuslikum kultuurikeskus. Näha Pariisi — võib näha kauneima kultuuri kõiki saavutusi ja sõbralikkude prantslaste meeldivaid eluavaldusi. Matk Pariisi on hinnatav ja väärtuslik elamus igaühele.

Eesti Turistide Ühing korraldab tänava Pariisi 2 ekskursiooni raudteel.

Miks just raudteel? Raudteesõit on kindlaim, mugavaim ja kiireim. See vältab Tallinnast Pariisini ainult 36 tundi. Raudteesõit lühendab üldist reisiaega ja vähendab seega matkakulusid miinimumini, jättes aga rohkem aega Pariisi ja teiste linnade külastamiseks.

Ekskursioonid toimuvad järgmiselt:

**I ekskursioon.** Väljub Tallinnast 3. juunil. Pariisis peatatakse 10 päeva, Brüsselis 2 päeva ja Berliinis 3 päeva. Saabutakse tagasi Tallinna 23. juunil.

Registreerimine lõpeb 25. mail. Eelregistreerimine tarvilik.

**II ekskursioon.** Väljub Tallinnast 3. augustil. Pariisis peatatakse 10 päeva, Brüsselis 2 päeva, Berliinis 3 päeva ja Königsbergi messil 2 päeva. Saabutakse tagasi Tallinna 24. augustil.

Registreerimine lõpeb 25. juulil. Eelregistreerimine tarvilik.

Sõiduhind edasi-tagasi Kr. 160.—. Ühispassimaks ja viisad Kr. 18.—.

Registreerimine on avatud mõlemale ekskursioonile. Eelregistreerimisel tuleb sõiduhinnast ette maksta Kr. 50.—.

Ekskursioonist osavõtjatele muretsetakse soovikorral Pariisis ja mujal soodsahinnalised korterid.

Ekskursioonidel on juhina kaasas õpetaja pr. Krimis, kes varemalt on juhtinud meie Pariisi ekskursioone suure hoole ja oskusega.

Pariisist on võimalik teha väljasõite Nizzasse ja mujale Prantsusmaal.



Pilte Eesti Turistide Ühingu Pariisi ekskursioonilt. 1. Teel Pariisi. 2. Eesti paviljoni ees Pariisis. 3. Marssal Fochi vagun, milles sõlmiti maailmasõja vaherahu.

**Passi ja muus asjus vaadata üldteateid.**



Vaade Helsingi raudteejaamale ja parlamendimajale

# Helsingi . . .

Helsingit on hakatud nimetama „Põhjamaa Pariisiks“. Helsingi ongi Euroopa moodsamaid pealinnu, mis pakub külastajale otse üllatavas kül-luses huvi ja õppust. Matk Helsingi on odavaim huvi- ja õppematk välismaale.

Eesti Turistide Ühing korraldab tänava suvel järgmised

## Ekskursioonid Helsingi:

**I** ekskursion — nelipühil. Väljub Tallinnast 26. 27. ja 28. mail. Saabub tagasi Tallinna 28., 29. ja 30. mail.

**II** ekskursion — jaanipäeval. Väljub Tallinnast 22., 23. ja 24. juunil. Saabub tagasi Tallinna 24., 25. ja 26. juunil.

**III** ekskursion. Väljub Tallinnast 28., 29. ja 30. juulil. Saabub tagasi Tallinna 30. ja 31. juulil ja 1. augustil.

**IV** ekskursion. Väljub Tallinnast 25., 26. ja 27. augustil. Saabub tagasi Tallinna 27., 28. ja 29. augustil.

Kõik ekskursionid toimuvad suurtel reisiaurikutel „Aegna“, „Ariadne“ ja „Suomi“. Iga sõitja võib valida endale sobiva ärasõidu- ja tagasisõidu-päeva, teatades sellest meile pileti ostul.

Sõiduhind edasi-tagasi Kr. 8.—, lapsed 4—10 a. vanuseni Kr. 4.—.

Soovijaile ühiskorterite muretsemine ja vaatamisväärsuste näitamine Helsingis ühes vaatamisväärsuste pääsmetega Kr. 1.50 isikult.

Korterid muretsetakse ainult ettetellimise peale. Korterite ettetellimine lõpeb 5 päeva enne välja-sõitu.

Soovijaile Helsingist 2-tunniline laevasõit Soome kaljusaarestikku Kr. 1.— isikult.

Soovijaile Helsingist 1-päevane erisõit raudteel Soome turismikeskusesse Aulangole ja tagasi Kr. 5.— isikult.

Täpsed väljasõiduajad teatatakse ajalehtedes ja sõidukavades.

## Nädalalõpumatkad Helsingi.

15. maist kuni 1. septembrini müüb Eesti Turistide Ühing odavaid nädalalõpupileteid Helsingi järgmiselt:

### Tallinnast Helsingi:

Reedel kell 16.00

Laup. „ 10.00

### Helsingist Tallinna:

Pühap. kell 16.00

Esmasp. „ 10.00

Sõiduhind edasi-tagasi Kr. 10.—.

Soome sõitjail peab olema „Eesti-Soome reisi-kaart“, mida saab isikutunnistuse ettenäita-misel igast politseijaoskonnast, kus on komissar — ka prefektuurist. Eesti-Soome reisikaart antakse kuueks kuuks ja maksab 1 kr. Reisikaar-diga võib sõita Soome korduvalt. Soome võib sõita ka aegumata välispassiga, millele viisat ei nõuta.

# Lapimaale...

Lapimaa on omapärane maailm — loojenemata päikese ja kuudepikkuse öö maa. Lapi suvi on lühike, kuid sellel suvel pole öhtut ega hommikut. Seda kuldab alati imekaunis loojenemata päike. Lapi tundrad küündivad taevasse, kuid nende jalul on suviloodus ja taimestik muinasjutuline. Lapi elanikud ja nende põhjapõtrade karjad on omaette nägemisväärsus. Lapimaa loodust, selle sügavat ja haaravat mõju ei oska kirjeldada — seda peab nägema ja tundma. Lapimaa kutsub oma külastajat ikka ja ikka jälle tagasi...

Lapimaast on kõige omapärasem ja huvitavam Lääne-Lapi — Kittilä, Muonio, Pallastunturi ja Enontekiö. Pallastunturi on Lapimaa tundrarest kõige võimsam ja uhkem — ulatudes kõrgusesse ligi 900 meetrit. Lääne-Lapi on matkajale kauneimate elamuste ihaldusmaa.

Lapimaa matkast huvitatute soovil korraldab Eesti Turistide Ühing ekskursiooni eelpool tähen- datud Lääne-Lappi.

Ekskursioon toimub Lapimaa kõige kaunimal ajal — **20.—30. juunini**.

Teekonnal peatutakse Helsingis, Aulangol, Tampere, Oulus, Rovaniemel, Kittiläs, Muonios, Pallastundral, Enontekiös ja Aavasaksal.

Sõit Helsingist Rovaniemile ja Kaulirannast Helsingi toimub raudteel. Kõik Lapimaa matkad toimuvad suurtel matkaautobustel. Ööbimised magamisvagnis, hotellides ja turistidekodudes.

Kõik sõidud, ööbimised ja juhtimine kokku Kr. 95.—.

**Registreerimine kuni 15. juunini.** Osavõtjate arvu täitumisel võib registreerimine lõppeda ka varemalt. Registreerimisel ettemaks vähemalt Kr. 30.—.

# VALAMO

kloostri-  
Punkaharjule,  
Savonlinna,  
Saimajärvestikule,  
Imatrale ja  
Vallinkosele.

Kõik need kohad on Soome kuulsamad turismikeskused. Nende kohtade loodus on üllatavalt kaunis ja omapärane — täiesti erinev Eesti loodusest —, andes eesti matkajale suuri elamusi.

Neisse turismikeskustesse korraldab Eesti Turistide Ühing 2 ekskursiooni:

**I ekskursioon — 1.—7. juulini.**

**II ekskursioon — 1.—7. augustini.**

Sõidud laeval II klassis, raudteel III klassis või magamisvagnis, ööbimised magamisvagnis ja turistidekodudes, toit kloostri 1 päeva vältel ja lõunasöök ühel päeval Helsingis, juhtimine ja vaatamisväärsuste näitamine — kokku Kr. 50.— isikult.

**Registreerimine lõpeb 5 päeva enne väljasõitu.** Osavõtjate arvu täitumisel võib registreerimine lõppeda enne tähtaega.

## Ringmatkad Soomes

Soome raudteevalitsuse poolt on koostatud Soomes matkamiseks 22 odava hinnalist ringmatka, mis läbistavad kõik Soome kauneimad matkamiskohad. Neil ringmatkadel on võimalus kasutada raudtee-, laeva- ja autobusesõite ühe kuu vältel, ja peatuda igal pool. Eesti Turistide Ühingu on saadaval ringmatka kavad tasuta ja ringmatka piletikupongid normaalhindadega Eesti rahas, Eesti Panga kursiga.

## Soome matkateateid

annab tasuta Soome Turistide Ühingu (Suomen Matkailijayhdistys) usaldusesindaja Olev Saarkund Eesti Turistide Ühingu.



Tagaplaanil Eesti reisilaevad Stokholmi saabunud

# Stokholmi...

Rootsi on eestlastele sõbralikuks, meeldivaks õpperikkaks ja eelistatud turismimaaks.

Eesti Turistide Ühing korraldab tänavu Stokholmi 12 ekskursiooni lühema ja pikema kestusega. Pikematest matkadest osavõtjail on võimalus külastada Rootsi sisemaad, kasutades Rootsi raudteede odavahinnalisi ringmatkpileteid.

Ekskursioonid Stokholmi toimuvad tänavu Pärnu Laeva-Aktsiaseltsi suurtel reisiaurikutel „Vironia“ ja „Estonia“ järgmiselt:

- 1) 29. aprillist — 4. maini.
- 2) 27. maist — 1. juunini.
- 3) 10.—16. juunini.
- 4) 22.—28. juunini.
- 5) 1.—7. juulini; tagasi võib tulla ka 14. juuliks.
- 6) 15.—21. juulini; tagasi võib tulla ka 28. juul.
- 7) 29. juulist — 4. augustini; tagasi võib tulla ka 11. augustiks.
- 8) 5.—11. augustini.
- 9) 19.—25. augustini.
- 10) 2.—7. septembrini.
- 11) 16.—21. septembrini.
- 12) 30. septembrist — 5. oktoobrini.

Sõit edasi-tagasi ühes juhtimisega:

Tekk .....	Kr. 18.—
Vahetekk (ainult „Estonia“)	„ 23.—
III kl. ....	„ 28.—
II kl. ....	„ 35.—
I kl. ....	„ 45.—

I—III klassini ja vahetakil on magamiskohad täieliku magamisvarustusega, tekil lamamistoolid.

Ühispassiga sõitjail on ühispassimaks Kr. 3.—, viisa tasuta.

Soovijaile muretseme Stokholmis odavahinnalised ühiskorterid. Stokholmi hotellide nimekirjad on meie büroodes tasuta saadaval.

Registreerimine lõpeb 4 päeva enne väljasõitu. Sõitjate arvu täitumisel võib registreerimine lõppeda enne tähtaega.

Passi ja muis asjus vaadata üldteateid.

## Harju Kohvik

VABADUSEPLATS 7

Eelistatud  
Seltskonnakohvik  
Tallinnas

# Riiga...

Sõit Riiga on suurepärase meelelahutus. Väljute õhtul Tallinnast või Tartust mugavas magamisvagnis ja ärkate hommikul naaberrügi avara ja meeldivas pealinnas. Riias on küllalt oma-pära, vaatamisväärsusi ja lõbustusi.

Eesti Turistide Ühing korraldab tänava raudteel Riiga neli ekskursiooni järgmiselt:

- 1) 26.—30. maini.
- 2) 22.—26. juunini.
- 3) 22.—26. juulini.
- 4) 19.—23. augustini.

Riias peatatakse 3 päeva. Selle vältel korraldatakse erimatku Riia randa, Kemeru ja Segevolti.

Sõiduhinnad edasi-tagasi:

Tallinnast .....	Kr. 13.—
Tartust .....	9.—
Valgast .....	5.—

Eesti Turistide Ühingu ekskursioon Riias  
Läti kirjaniku Rainise kalmistule

Sõidu eest magamisvagnis ja ööbimise eest Riias magamisvagnis lisamaks Kr. 4.—.

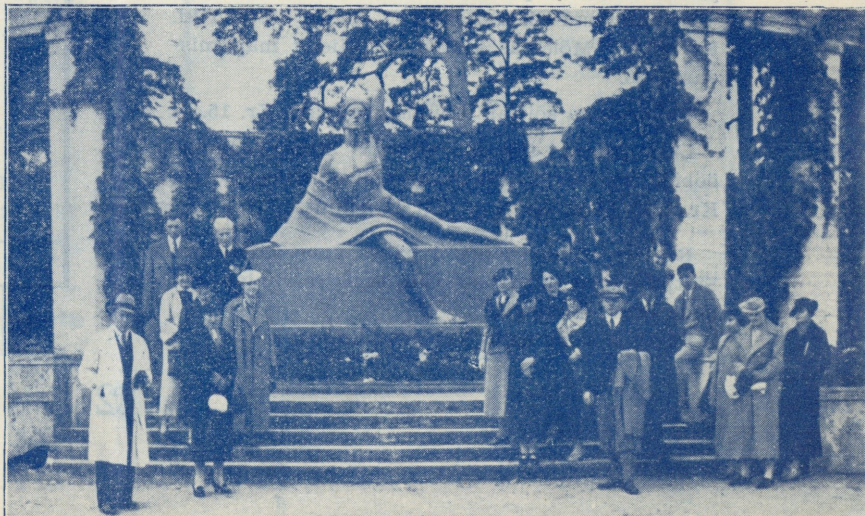
Riia matkale võib liituda ka mujalt, ostes piletid Tallinnast, Tartust või Valgast alates. Raudteejaamades pileteid ei müüda.

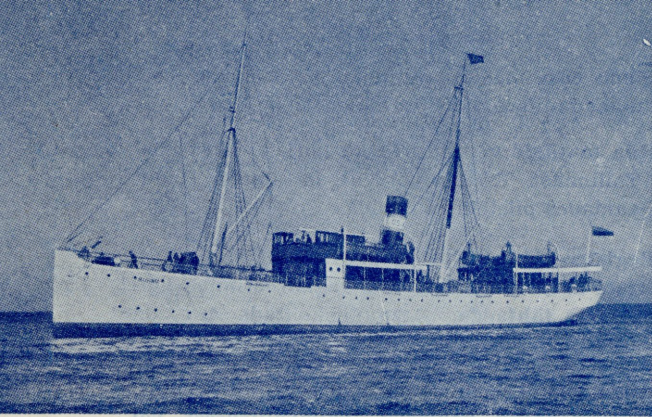
**Registreerimine lõpeb 2 päeva enne väljasõitu.** Sõitjate arvu täitumisel võib registreerimine lõppeda enne tähtaega. Magamiskohtade arv on piiratud.

**Riiga sõitjal peab olema kaasas isikutunnistus,** mis välja antud politseist, vallavalitsusest või perekonnaseisuametist.

Isikutunnistusel peab olema päevapilt ja päevapildil vastava ametiasutise tempel. Kui päevapilt isikutunnistusel puudub, paneb selle peale ja varustab templiga perekonnaseisuametnik, kellele tuleb esitada kaks päevapilti. Kaasavõetavad lapsed peavad olema märgitud isikutunnistusele.

Riiga võib sõita ka aegumata välispassiga, millele viisat ei nõuta. Õpilaste ja kaitseväge isikutunnistusega ega aegunud välispassiga Riiga ei pääse.





Reisiaurik „Ruhno“

## Kopenhaageni...

Kopenhaagen on Euroopa lõbusamaid linnu. Kopenhaagenis on aga peale selle rikkalikult vaatamisväärsusi. Taani üldiselt on väga külalislahke turismimaa.

Eesti Turistide Ühing korraldab tänava Kopenhaageni 2 ekskursiooni I kl. reisiaurikul „Ruhno“ järgmiselt:

- 1) 5.—13. juulini.
- 2) 5.—13. augustini.

Kopenhaagenis peatatakse 3—4 päeva. Kui soovijaid on vähemalt 10 isikut, võivad nad Taanis peatuda kuni 12 päeva.

**Sõiduhinnad** edasi-tagasi: II kl. Kr. 45.—, I kl. Kr. 85.—. Mõlemas klassis on täielik magamisvarustus.

Ühispassiga sõitjail on ühispassimaks Kr. 15.—.

Lühiajalised sõitjad võivad Kopenhaagenis ööbida ka laeval. Ööbimine laeval maksab I kl. Kr. 1.50, II kl. Kr. 1.— öölt ja isikult.

Registreerimine lõpeb 4 päeva enne väljasõitu. Sõitjate arvu täitumisel võib registreerimine lõpeda enne tähtaega.

Passi ja muis asjus vaadata üldteateid.

## Erimatkad...

Peale elloetletud matkade korraldab Eesti Turistide Ühing soodsatel tingimustel erimatku organisatsioonidele ja gruppidele. Kõigil eeltähendatud tähtaegadel võivad organisatsioonid ja grupid liituda Eesti Turistide Ühingu välismatkadega. Muudel tähtaegadel välismatkade korraldamine on olnud Loodushoiu- ja Turismi-instituudi loast. Loa muretsemine võib toimuda ka Eesti Turistide Ühingu kaudu. Kodumaa matkade korraldamine on võimalik igal ajal.

**Ühingud-organisatsioonid!** Lubage meil korraldada kõik Teie huvi- ja õppematkad, siis võite olla kindlad, et need korraldatakse asjatundlikult ja hästi.



LAEVAÜHING

*G. Sergio & Ka*  
TALLINNAS, VIKTOORIA SILD 3

REGULAARSED LAEVA-  
ÜHENDUSED HELSINGI,  
KOPENHAAGENI JA  
KÕIKIDESSE KODUMAA  
SADAMAISSSE

LAEVAMAAKLERID JA  
SPEDITSIOON



# Laevad väljuvad

## Tallinnast Helsingi

„Aegna“, „Ariadne“ või „Suomi“

Esmaspäeval	kell 10.00
Teisipäeval	„ 10.00
Kesknädalal	„ 10.00
Neljapäeval	„ 10.00
Reedel	„ 10.00 ja 16.00
Laupäeval	„ 10.00
Pühapäeval	„ 16.00

## Helsingist Tallinna

„Ariadne“, „Aegna“ või „Suomi“

Esmaspäeval	kell 10.00
Teisipäeval	„ 10.00
Kesknädalal	„ 10.00
Neljapäeval	„ 10.00
Reedel	„ 10.00
Laupäeval	„ 12.00 ja 16.00
Pühapäeval	„ 16.00

Sõiduhinnad: kajut Kr. 10.—, I kl. Kr. 8.—,  
III kl. Kr. 6.—

## Tallinnast Stokholmi

Esmaspäeval „Vironia“	kell 16.00
Neljapäeval „Vironia“	„ 16.00
Laupäeval „Estonia“	„ 16.00

## Stokholmist Tallinna

Kesknädalal „Vironia“	kell 16.00
Neljapäeval „Estonia“	„ 13.00
Laupäeval „Vironia“	„ 16.00

Sõiduhinnad: I kl. Kr. 35.—, II kl. Kr. 25.—,  
III kl. Kr. 20.—, vahetekk (ainult „Estonia“)  
Kr. 15.—, tekk Kr. 11.—.

## Tallinnast Kopenhaageni

Reisiaurik „Ruhno“

Iga kuu 5., 15. ja 25. kell 16.00.

## Kopenhaagenist Tallinna

Iga kuu 10., 20. ja 30. kell 16.00.

Sõiduhind kajutites ühes toiduga: I kl.  
Kr. 65.—, III kl. Kr. 40.—. Edasi-tagasi:  
I kl. Kr. 110.—, III kl. Kr. 70.—.

**Sõidupileteid müüb ja kohti reserveerib  
Eesti Turistide Ühing**

# Suvine reis

## SOOMIE

### tuhandete järvede maale!

Ärge otsustage matka-  
kavatsust enne kui olete  
tutvunud Soome raud-  
teede

## RINGMATKADEGA

Nende odavad hinnad ül-  
latavad Teid — ja sellest  
hoolimata võimaldavad  
need Teile ringmatku  
Soome kauneimates mat-  
kamiskohtades, isegi kuni  
Lapimaani.

Kõik sisejärvede täht-  
samad laevateed kuulu-  
vad ringmatkadesse ja  
laevapiletid sisalduvad  
ringmatkapileti hinnasse.

Ringmatka kavu saab  
reisibüroodest ja Eesti  
Turistide Ühingult.

## Soome Riigiraudteed



Hüvasti! Meie sõidame Petseri ja Munamäele...

## Koolimatkad...

Läinud aastast alates töötab Eesti Turistide Ühingu juures Koolimatkabüroo, mille nõukogu moodustavad Haridusministeeriumi, Tallinna linnakoollivalitsuse, Harju maakoolivalitsuse, Õpetajatekoja, Turismi Keskkorralduse ja Eesti Turistide Ühingu esindajad. Nõukogu juhatusse kuuluvad Haridusministeeriumi Kutseoskuse Osakonna abidirektor Joh. Kiivet, ja koolide inspektoriid J. Juhandi ja A. Kuks.

Koolimatkabüroo annab koolimatcade korraldajaile vajalikku nõu ja juhatust matkakavade koostamiseks, ööbimiseks, toidustamiseks, vaatamisväärsuste külastamiseks ja kulude kalkuleerimiseks — üldse kõikide matkavõimaluste selgitamiseks.

Koolimatkabüroo toimetab soovikorral koolimatcade korraldamist, matkakavade koostamist, sõiduvahendite ja ööbimiskohtade tellimist, ühispasside ja väljasõidulubade muretsemist jne.

Kuna koolimatkad välismaale on tekitanud korraldajaile ja välismaa asutusile mitmel puhul seeldusi ja tülikat kirjavahetust, oleks soovitatav, et kõik koolimatkad välismaile toimuksid Koolimatkabüroo kaudu. Koolimatkadeks Soome ja Rootsi on vastavad kavad ja kalkulatsioonid saadavad.

Koolimatkabüroo asjataluus toimub Haridusministeeriumi toetusel tasuta. Kalkulatsioonidesse võetakse ainult tegelikud kulud ja sõidutariifides ettenähtud hinnad kõikide hinnaalandustega.

Koolimatkabüroos on saadaval kõikide peatus- ja ööbimiskohtade nimestik, milles leiduvad ööbimishinnad, toitevõimalused, ümbruskonna vaatamisväärsused ja muud matkamiseks vajalikud teated. Nimestik saadetakse soovijaile 25-sendilise tasu eest. Tasuda võib postmarkides.

Soovitame koolidel määrata matkasuunad ja matka kestus, lasta õpilasil koostada üksikasjaline matkakava ja saata see Koolimatkabüroole kontrollimiseks ning täiendamiseks. Lõpuliku matkakava ja selle vaatamisväärsused võiks siis matkajuht-õpetaja võtta mõnel vastaval tunnil üksikasjalisele arutusele ja selgitusele. Seega moodustuks matk sisuliselt ettevalmistatud õppematkaks. Matkal nähtu oleks varem saadud teadmistele huvitavaks tõendiseks ja täienduseks.

Matkasuundi võiks määrata näit. järgmiselt:

1) Tallinn — Petseri — Võru — Petseri — Tartu — Tallinn raudteel; Võru — Kasaritsa — Munamäe — Rõuge — Võru autobusel. Peatused: Petseris 1 p., Võrus ja autobusematkal 1 p., Tartus 1 p. Ööbimine magamisvagnis. Matka kestus 3 päeva.

2) Tallinn — Palupera — Tartu — Tallinn raudteel; Palupera — Otepää — Pühajärve — Palupera autobusel. Peatused: Otepääl 1 päev, Tartus 1 päev. Ööbimine Pühajärve turistide kodus. Matka kestus 2 päeva.

Alamal esitame näiteks matkakava autobusematkaks.

#### **NN koolimatk Põhja-Eestisse autobusel.**

Kestus 3 päeva. Matka pikkus umbes 525 km.  
M a t k a s u u n d: Tallinn — Viitna järv — Kunda (Haljala kaudu) — Kohtla-Järve (Nigula kaudu) — Ontika — Oru — Toila — Narva — Narva-Jõesuu — Toila — Rakvere — Porkuni — Jänedal — Aegviidu — Vargamäe — Tallinn.

#### **1. päev.**

Kell 8.00 väljumine Tallinnast. Peatus Viitna järvel.

„ 11.30 saabumine Kunda. Hommikueine. Tsemenditehaste vaatlemine.

„ 13.30 väljumine Kundast.

„ 15.00 saabumine Kohtla-Järvele. Lõunasöök. Kaevanduste ja õlitehaste vaatlemine.

Kell 17.30 väljumine Kohtla-Järvelt. Peatus Ontikal.

„ 18.30 saabumine Toila algkooli. Oru lossi, Toila mereranna, Martsa paekalda, Pühajõe ja Rootsi kantside vaatlemine. Öhtusöök ja ööbimine Toila algkoolis.

#### **2. päev.**

Kell 7.30 hommikueine.

„ 8.00 väljumine Toilast. Peatus Narva lahingväljal.

„ 9.30 saabumine Narva. Väljasõidud Vene piirile ja Narva kosele. Narva linna, Hermanni ja Jaani kindluse, kasemattide ja Peetri muuseumi vaatlemine. Lõunasöök.

„ 16.00 väljumine Narvast.

„ 16.30 saabumine Narva-Jõesuht.

„ 19.00 väljumine Narva-Jõesuust.

„ 20.00 saabumine Toila algkooli. Öhtusöök ja ööbimine Toilas.

#### **3. päev.**

Kell 7.30 hommikueine.

„ 8.00 väljumine Toilast.

„ 9.30 saabumine Rakverre. Rakvere linna, lossivaremete ja Tammiku vaatlemine.

„ 11.00 väljumine Rakverest.

„ 11.45 saabumine Porkuni. Porkuni lossi, kurtumade kooli ja pargi vaatlemine.

„ 13.00 väljumine Porkunist.

„ 14.00 saabumine Jänedale.

„ 15.00 väljumine Jänedalt.

„ 15.15 saabumine Aegviidu turistide kodusse. Lõunasöök. Aegviidu järvede ja Neli-järve mägestiku vaatlemine.

„ 18.30 väljumine Aegviidult. Peatus Vargamäel.

„ 21.00 saabumine Tallinna.

#### **Kulud toiduta, arvestatud 30 osavõtjale:**

Autobusesõit (525 km à kr. —50) kr. 8.75 isikult

Ööbimine (2 ööd à kr. —20) . . . . „ —.40 „

Vaatamisväärsuste pääsmed . . . . „ —.50 „

Kokku kr. 9.65 isikult



# Matkad

*täis ilusaid  
elamusi*

*Lõuna-Eestisse*

*Kuurortidesse*

*Pariisi*

*Helsingi*

*Stokholmi*

*Riiga*

*Kopenhaageni*

*Lapimaale*

*Valamosse*

*Koolimatkad*

Korraldaja

**EESTI TURISTIDE ÜHING**



# Kuhu reisida

## Kuidas reisida

## Matkad

täis ilusaid  
elamusi

Lõuna-Eestisse

Kuurortidesse

Pariisi

Helsingi

Stokholmi

Riiga

Kopenhaageni

Lapimaale

Valamosse

Koolimatkad

Korraldaja

**EESTI TURISTIDE ÜHING**



EESTI TURISTIDE ÜHINGU

**MATKAKALENDER**

6 14823275