

ARM PT-723

Kirjastus - Ühisuse
„Agronoom'i“
Loodusteadliste õpewahendite
Hinnakiri

1921. a.



ARHIIVKOGU

6 21912142

A

Eesti Kirjastuse-Ühisuse „Postimehe“ trükk, Tartus.

2

Tartu Riikliku Ülikooli
Raamatukogu

125744

ARHIIVKOGU

Kirjastus-Ühisus „Agronoom“ nähes, et suurem osa meie koole just loodusteadliste õpewahendite puuduse all kannatab, otsustas sel kewadel õpewahendite töökoda awada. Ühisus on seni wõimalust mööda möödukate hindadega mudelid turule saatnud, et iga vähemgi kool enesele nii kasulikke õpewahendisi wõiks omandada.

Töökoda juhatab Tartu Ülikooli assistent K. Zolk. Mudelite walmistamine on hra J. Sireli käes, kes sel alal kauemat aega paremates töökodades on töötanud. Teaduslist kaasabi on lubanud ja seni annud Tartu Ülikooli õpejõud, kelle hulgast iseäranis peab nimetama Dr. med. Waldes'i, prof. Dr. bot. Bucholtz'i, prof. Dr. med. Rammul'i, prof. Happich'i, prof. J. Mägi, dotsent Rängel'i, dotsent Spohr'i j. t.

Sarnase teaduslise kontrolli juures kaob iga-sugune ebaloomulikkus mudelites, mis isegi kuulsate wäljamaa firmade juures nii igapäewane nähtus on.

„Agronoom“ loodab, et mudelid kõigis koolides tarwilikku wastuwõttu leiawad ja kallite wäljamaa mudelite tellimine seisma jääb.

Kõige austusega

Kirjastus-Ühisus „Agronoom“

Tallinn, Estoonia teatrimaja.

A. Botaanika.

I. Plastilised mudelid paberi massist.

Mudelid on määratud õpetamiseks kesk- ja algkoolides, põllutöökoolides, ülikoolis j. t. Mudelid on valmistatud Tartu Ülikooli taimeteaduse professor Dr. bot. Bucholtz'i ja dotsent Spohr'i teaduslise kontrolli all.

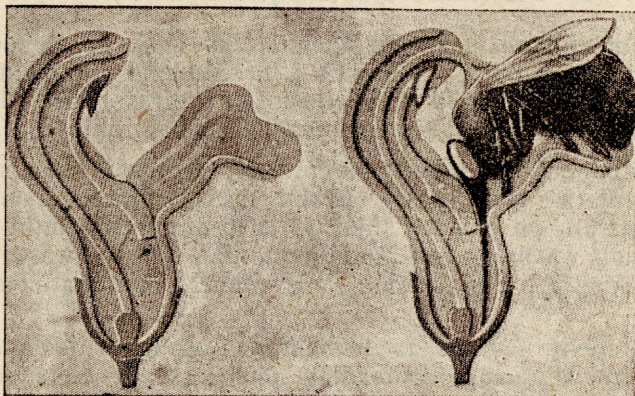
Mudelid kujutavad loomutruult taimede idanemist, õisi, wilja ja teisi osasi; paberi mass, millest mudelid valmistatud, on niivõrd sitke, et isegi suuremale murdmisele võib vastu panna; mudelid on liimi wärwiga wärwitud ja weekindla lakiga kaetud, mis mudeli muutmatult alal hoiab.

Mudelite suurus ja üksikutesse osadesse jaotamise võimalus kergendab botaanika õpetamist ja teeb selle õppimise palju lihtsamaks, kui loomulikkude taimede juures, mis silmale liiga wäiksed.

1. Kapsas (*Brassica oleracea*). Õis. 5 korda suurendatud 500 m.
 2. Hernes (*Pisum sativum*). Õis. 8 korda suurendatud 650 „
- Õie juures wõiwad lahutatud saada purje ühes tupelehtedega, tiiwad, laevuke ja emakas. Emakasõlm on seemne pesade mahutuse waatlemiseks awataw.
3. Kirsipuu (*Prunus cerasus*). Õis. 6 korda suurendatud 450 „
 4. Rukis (*Secale cereale*). Peakene. 50 korda suurendatud 950 „

Peakene on wäljastpoolt kahe tupesõklaga kaetud. Iga õis üksikult on omakorda kahe õiesõklaga, mis wäljawõetawad. Wälimise sõkla ots on pikaks terawhambuliseks okaks sirgunud, mida mudelil eraldada võib. Kera-
kujuline emakas kaheharulise sulglise emaka-
armiga ja tolmukad on wäljawõetawad.

5. Surmaputk (*Conium maculatum*). Õis. 24 korda suurendatud 400 m.
6. Kibetulikas (*Ranunculus acer*). Ois. 8 korda suurendatud 450 „

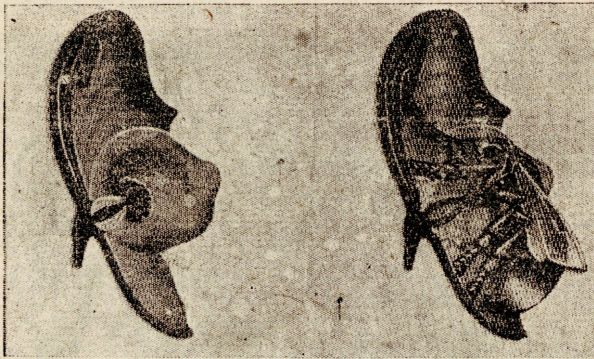


Pilt 1.

7. Kartul (*Solanum tuberosum*). Õis. 18 korda suurendatud 600 m.
- Üks tolmukas on wäljawõetaw.
8. Harilik lina (*Linum ussitatissimum*). Õis. 24 korda suurendatud 600 „
9. Põld-ristikhein (*Trifolium pratense*). Õis. 20 korda suurendatud 1050 „
10. Harilik kaer (*Avena sativa*). Õis. 30 korda suurendatud 900 „

11. Haisev karikakar (*Anthemis Cotula*). Üksik õis ja pool korwikut. 24 ja 8 korda suurendatud 600 m.
12. Tuliliilia (*Lilium bulbiferum*). Õis. 3 korda suurendatud 850 „
13. Siberi tuliliilia (*Lilium bulbiferum v. sibirica*). Õis. 3 korda suurendatud 850 „
14. Saksa wõhumõök (*Iris germanica*). Õis. 3 korda suurendatud. 900 „

Üks kroonleht on lahtiwõetaw.



Pilt 2.

15. Aasnurmikas (*Poa pratensis*). Üks osa õisikust. 24 korda suurendatud 700 m.
Üks õitest lahtikäidaw, et näidata tolmukate ja emaka ehitusi.
16. Pääsusilm (*Primula farinosa*). Õisik ühes juurte ja lehtedega. 9 korda suurendatud. 750 m.
Üks õitest on wäljawõetaw ja awataw.
17. Wõsaülane (*Anemona nemorosa*). Terwe taim. 6 korda suurendatud. 650 „
Õis on wäljawõetaw; juurika pääl on esile toodud soomused, mis sel taimel nii iseloomulikud.

18. Kanaada akatsia (*Acacia canadensis*). Osa õisikust. 600 m.

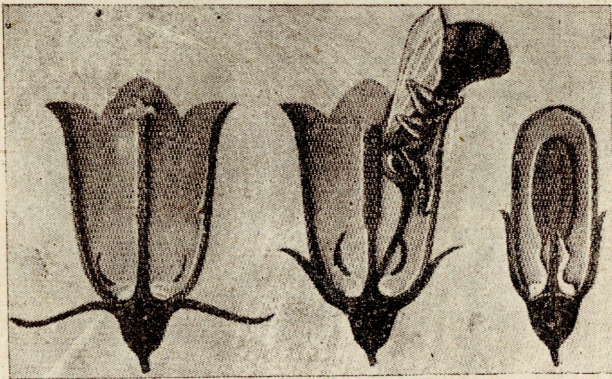
2 õit on lahtiõetavad, et näidata tolmi-
kute ja emaka asetust.

19. Harilik türgiuba (*Phaseolus vulgaris*). Idanemine.

Mudel on kahest eraldi osast koos:

- a) Idanenud uba. 8 korda suurendatud.
b) Noor taim ühes idulehtedega. 2 korda suurendatud.

Mõlemad kokku. 600 m.



Pilt 3.

20. Rukis (*Secale cereale*). Idanemine. Läbilõige idanenud seemnest ja noor taim. 24 ja 8 korda suurendatud. 600 m.

Idanenud seemne läbilõige on prof. Bucholtzi joonistuste ja juhatuste järele täiendatud ja parandatud.

21. Konnatatar (*Polygonum convolvulus*). Seemnepunga sugutamine. 270 korda suurendatud. 900 „

Strasburgeri kawandilise joonistuse järele modeleeritud ja prof. Bucholtzi juhatuste järele täiendatud ning parandatud. Üks tolmuterake ja kasvanud tolmuterake ühes n. n. toruga väljawõetavad.

II. Õite bioloogilised tabelid.

Õite tolmlemine putukate abil.

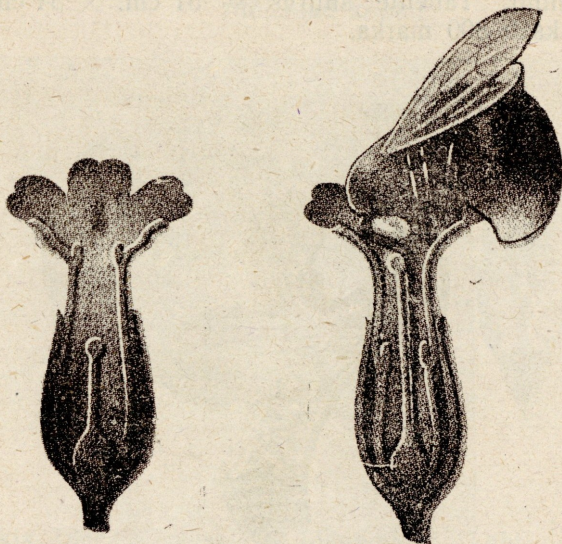
Mitte ükski loodusloo õpetamise meetod ei võimalda seda huwitawat ja tähtsat looduse wahekorda nii selgelt ära seletada kui need tabelid, mis nii loomulikult kokku seatud. Iga tabel sisaldab teatava taime liigi üht või rohkem õisi ja üht putukat. Õied on lauast välja lõigatud ja õliwärwiga kaetud ning walgele tabelile kleebitud. Putukad on eraldi juurde antud, mis võimaldab õit ilma putukata näidata ja sel juhtumisel, kui putukas õie pääle on sattunud. Tabelite suurus — 51 cm. × 34 cm. Iga tabel maksab 300 marka.



Pilt 4.

22. Aassalwei (*Salvia pratensis*). Pilt 1.
23. Harilik nurmenukk (*Primula officinalis*). Pilt 5.
24. Kukerpuu (*Berberis vulgaris*).
25. Sinine käoking (*Aconitum Nappellus*). Pilt 2.
26. Ümarlehine kellukas (*Campanula rotundifolia*). Pilt 3.
27. Lõhnakannike (*Viola odorata*). Pilt 4.

28. Hädalill (*Parnassia palustris*).
29. Harilik käokannus (*Linaria vulgaris*).
30. Kukesaba ehk põdralill (*Lythrum Salicaria*).
31. Werinelk (*Dianthus Carthusianorum*).
32. Põld-kukekannus (*Delphinium Consolida*).
33. Harilik lumekelluke (*Galanthus nivalis*).
34. Harilik kullerkupp (*Trollius europaeus*). 2 tabelist koos.
35. Mustikas (*Vaccinium Myrtillus*).



Pilt 5.

36. Sealõua-rohi (*Scrophularia nodosa*).
37. Lakk-uibuleht (*Pirola secunda*).
38. Rukilill (*Centaurea Cyanus*).
39. Kurk (*Cucumis sativus*).

Sellega ei ole aga kaugeltki veel nimekiri mitte lõpenud, vaid edaspidi ilmub hulk uusi juurde. Ka võetakse tellimisi iga soovitud taime pääle vastu.

B. Inimese anatoomia.

I. Dr. med. Waldes'i mudelid paberi massist.

Need mudelid, mis õpetlase juhatusel looduse järele modeleeritud, teenivad iseäralist tähelepanu ja võivad soovitatud olla igale koolile, arstidele j. t. Mudelid ei karda katkiminest, on hästi värvitud ja seletustega varustatud.

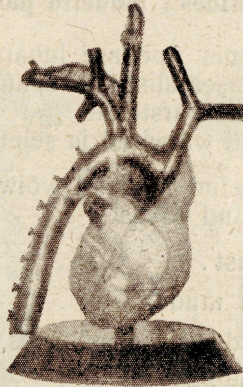
Siin mitte ülesloetud mudelid võivad tellimiste peale kiires korras valmistatud saada.

40.	Peaaju. 5-st osast	1100 m.
41.	Peaaju. Lihtsam mudel	500 „
42.	Süda. 2 lahtikäidawast osast koos	1000 „
43.	Süda. Lihtsam mudel	600 „
44.	Silm	2200 „
45.	Wereringwoolu kawa. Tabel. Papist alusel	700 „
46.	Wereringwoolu kawa. Poleeritud alusel	900 „

II. Mudelid paberi massist teiste õpetlaste järele.

47.	Naha läbilõige. 32 cm. × 30 cm. lihtsa laua pääl	400 m.
48.	Naha läbilõige. Poleeritud laua pääl	550 „
49.	Wereringwoolu kawa prof. Piiperi joonistuse järele. 71 cm. × 32 cm. lihtsa laua pääl	500 „
59.	Wereringwoolu kawa prof. Piiperi joonistuse järele. Poleeritud laua pääl	700 „

60. Süda. Poleeritud alusel 450 m.
 61. Süda. 4-st lahtikäidawast osast koos (pilt 6) . 1600 „
 62. Silm. Osa pealuud. Suurem ja täielikum
 mudel (pilt 7) 2000 „
 63. Silm. Ilma pealuuta. Wäiksem ja lihtsam
 mudel 450 „
 64. Kõrw. 450 „
 65. Seedimise kawa. 84 cm. \times 38 cm. papist
 alusel 700 „
 66. Seedimise kawa. Poleeritud alusel 950 „



Pilt 6.

67. Peensoole läbilõige 46 cm. \times 21 cm. papist
 alusel 350 m.
 68. Peensoole läbilõige. Poleeritud alusel. . . 525 „

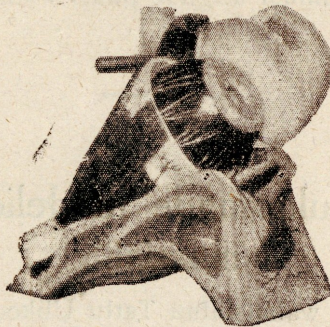
III. Joodiku organid.

Need anatoomilised mudelid on määratud karskuse kõnede korraldajatele ja koolidele, et näidata alkoholi häwitavat mõju inimese sisemiste organide päale. Mudelid on loomulikkus suuruses ja loomtruult modeleeritud ning wärwitud, mille juures rohkesti lugupeetud Dr. med. Waldes'i kaasabi on tarwitatud.

69. 1) Terwe inimese maks, süda ja neer;
 2) Joodiku süda, maks ja 2 neeru.
 Mõlemad kokku 1400 m.
70. Täienduseks esimesele.
 1) Terwe peaaaju ja kõht.
 2) Joodiku peaaaju, kõht ja soole läbilõige.
 Mõlemad kokku 1400 „

IV. Patoloogia mudelid.

71. Tüüfushaige soole läbilõige 400 ;
 72. Sellest üks osa 20.000 korda suurendatud . 400 „
 73. Bakteerid ühes asupaikadega.



Pilt 7.

1) Tüüfus, 2) tuberkuloos, [3) difteriit,
 4) disenteeria, 5) katk ja 6) igasugused sugu-
 haigused.

Mudel sisaldab haiguse kohta loomulikus
 suuruses ja 20.000 korda suurendatult. Iga
 mudel maksab 400 mk.

74. Osa rōugehaige inimese rinnast 600 m.
 75. Osa sarlakhaige inimese rinnast 600 „

C. Koduloomade anatoomia.

Mudelid on valmistatud Tartu ülikooli dots. Rän-
gel'i juhatusel.

76. Hobuse kabi. 3 osast koos 1100 m.
77. „Kuidas peab rautamise juures hobuse kapja
löikama?“
- Seda küsimust selgitab puust valmistatud
mudel 550 m.
-

D. Koduloomade mudelid paberi massist.

Mudelid on valmistatud Tartu Ülikooli prof. J. Mägi
ja kontrollinspektor P. Kallit'i juhatusel.

78. Lääne-Soome tõugu pull (nudi) 800 m.
79. Lääne-Soome tõugu lehm (nudi). 800 „
-

E. Täistopitud linnud ja loomad.

Linnud ja loomad saavad kõigeparema Eesti täis-
toppija poolt korralikult valmistatud ja on alati K. Ü-lt

saadawal alates 50 margast ja rohkem. Ka wõib maha-
lastud linde ja loomi täistoppimiseks saata. Hinnad on
lindude ja loomade suuruse järele arwates kõige odawamad,
kuna töö korralik ja kiire.

Pääle hinnakirjas nimetatud mudelite wõtab Kirjastus
oma pääle igasugu teiste loodusteadliste mudelite ja prä-
paraatide walmistamise, mille kohta edaspidi hinnakiri
ilmub.

Hinnad on arwatud franko Tallinn ehk Tartu ilma
sissepakkimise- ja saatekuludeta, mille eest eraldi tasu
wõetakse.

Tellida wõib kas K.-Ü. „Agronomilt“ — Tallinn
„Estoonia“ teatrimaja wõi otsekohe õpewahendite töö-
kojast — Tartu Holmi tän. 12.
