

**ЮРЬЕВСКАЯ  
ТЕЛЕФОННАЯ ФАБРИКА**

АКЦИОНЕРНОЕ О-ВО

**ЭСТИ / ТАРТУ**

АЛЛЕЙНАЯ УЛ. 9—11.

АДРЕСЪ ДЛЯ ТЕЛЕГРАММЪ: „ТЕЛЕФОНФАБРИКЪ-ТАРТУ“.

ТЕЛЕФОНЪ 234.

**1928**



**DORPATER TELEPHON-FABRIK**

AKTIEN - GESELLSCHAFT

**EESTI / TARTU**

ALLEE-STR. 9—11.

TELEGRAMM-ADRESSE: „TELEFONFABRIK-TARTU“.

TELEPHON 234.

**1928**

ARH PT-4229

# ЮРЬЕВСКАЯ ТЕЛЕФОННАЯ ФАБРИКА

АКЦИОНЕРНОЕ О-ВО

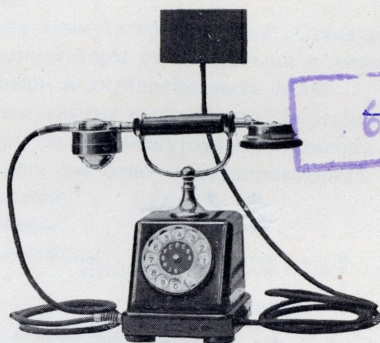
ЭСТИ / ТАРТУ

АЛЛЕЙНАЯ УЛ. 9—11.

АДРЕСЬ ДЛЯ ТЕЛЕГРАММЪ: „ТЕЛЕФОНФАБРИКЪ-ТАРТУ“.

ТЕЛЕФОНЪ 234.

1928



# DORPATER TELEPHON-FABRIK

AKTIEN - GESELLSCHAFT

EESTI / TARTU

ALLEE-STR. 9—11.

TELEGRAMM-ADRESSE: „TELEFONFABRIK-TARTU“.

TELEPHON 234.

1928

6 24950464

~~Est. A~~

Tartu Riikliku Ülikooli  
Raamatukogu

~~16912~~

ARHIIVKOBU

## Оглавление.

	Стр
I Телефонные аппараты съ индукторнымъ вызовомъ . . . . .	1—7
II Переносные телефонные аппараты . . . . .	8—11
III Телефонные аппараты системы центральной батареи . . . . .	12
IV Телефонные аппараты для автоматическихъ станцій . . . . .	13
V Телефонные аппараты съ батарейнымъ вызовомъ . . . . .	14
VI Телефонные аппараты съ батарейнымъ вызовомъ и кнопочными коммутаторами для однопроводныхъ линий . . . . .	15
VII Телефонные аппараты, скомбинированные съ кнопочными коммутаторами . . . . .	16
VIII Провѣрочный аппаратъ для испытанія линий и отысканія поврежденныхъ . . . . .	17
IX Центральные коммутаторы системы „Стандартъ“ . . . . .	18
X Стѣнные коммутаторы съ вызывными и отбойными клапанами для одно- и двухпроводныхъ линий . . . . .	21—24
XI Полевые центральные коммутаторы „Вертикальной системы“ . . . . .	25—26
XII Коммутаторы для промежуточныхъ пунктовъ . . . . .	27
XIII Переключатели для одно- и двухпроводныхъ линий . . . . .	28
XIV Трансформаторы . . . . .	29
XV Микротелефоны . . . . .	30—31
XVI Слуховые телефоны . . . . .	32
XVII Индукторы . . . . .	33
X VIII Звонки . . . . .	34
XIX Индуктивныя катушки . . . . .	35
XX Микрофонные капсули . . . . .	36
XXI Конденсаторы . . . . .	37
XXII Главный распредѣлительный щитъ . . . . .	38
XXIII Станціонные предохранительные приборы . . . . .	39—40
XXIV Оконные пластинчатые громоотводы . . . . .	41
XXV Кабельные ящики . . . . .	42
XXVI Ящики для отвѣтвленія кабеля . . . . .	43
XXVII Запасныя части и принадлежности для телефонныхъ станцій . . . . .	44—52
XXVIII Принадлежности и запасныя части для телеф. аппар. . . . .	53—59
XXIX Шнуры . . . . .	60

# I n h a l t.

	Seite
I Telephonapparate für Induktoranruf . . . . .	1—7
II Tragbare Telephonapparate . . . . .	9—11
III Telephonapparate für Zentralbatteriebetrieb . . . . .	12
IV Telephonapparate für vollautomatische Fernsprech-Anlagen	13
V Telephon-Korrespondenz-System mit Batteriebetrieb und gegenseitigem Anruf . . . . .	14
VI Druckknopf-Linienwähler-Apparate mit Batterieanruf für Einfachleitungen . . . . .	15
VII Kombinierte Fernsprechapparate mit Druckknopf-Linienwähler . . . . .	15
VIII Prüfapparat zur Untersuchung und Bestimmung der Fehlerlage . . . . .	17
IX Zentral-Umschalter „Standart“ . . . . .	18
X Klappen-Umschalteschränke in Wandform mit Anrufklappen und Schlusszeichen für Einfach- und Doppelleitung	21—24
XI Tragbare Feld- und Klappenschränke „Vertikal-System“	25—26
XII Zwischenstellen-Umschalter . . . . .	27
XIII Umschalter für Einfach- und Doppelleitungen . . . . .	28
XIV Translatoren . . . . .	29
XV Mikrotelephone . . . . .	30—31
XVI Fernhörer . . . . .	32
XVII Induktoren . . . . .	33
XVIII Wecker . . . . .	34
XIX Induktionsrollen . . . . .	35
XX Mikrofonkapseln . . . . .	36
XXI Kondensatoren . . . . .	37
XXII Hauptverteiler-Gestell . . . . .	38
XXIII Schutzvorrichtungen für Fernsprechzentralen . . . . .	39—40
XXIV Blitzschutzvorrichtungen für Teilnehmerstellen . . . . .	41
XXV Kabelendenschlüsse . . . . .	42
XXVI Kabelverteilungskasten . . . . .	43
XXVII Fernsprech-Einrichtungen und Zubehör für Telephon-Zentralen . . . . .	44—52
XXVIII Einzelteile und Zubehör für Fernsprechapparate . . . . .	53—59
XXIX Schnüre . . . . .	60

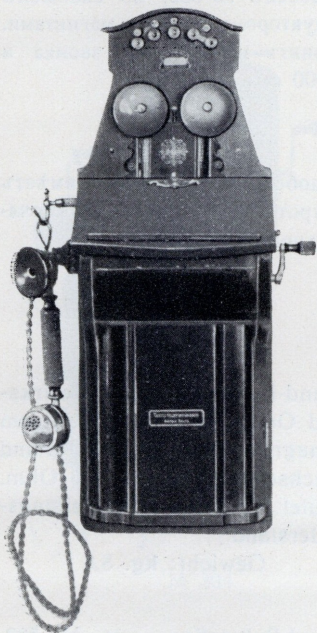
## I. Телефонные аппараты съ индукторнымъ вызовомъ.

- № 300. Стѣнной аппаратъ большого типа для конечныхъ пунктовъ между-городныхъ линий. Звонить на 1000 омъ звонка и 35000 омъ линии. Индукторъ съ 5-ью сильными магнитами.

Вѣсъ : кг. 9,6.

- № 301. Подобень № 300, но снабжень звонкомъ въ 2000 омъ, параллельно включеннымъ въ линію.

Вѣсъ : кг. 9,6.



№ 300, 301

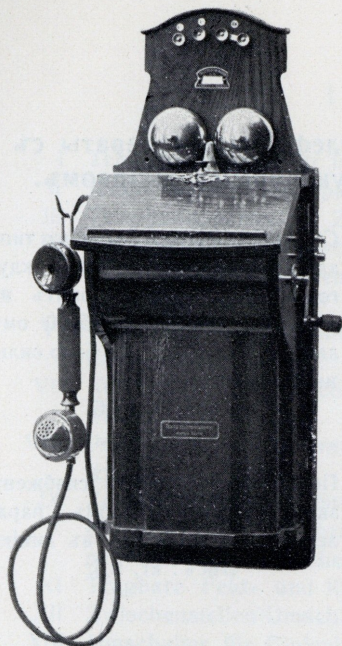
## I. Telephonapparate für Induktoranruf.

- № 300. Wand-Pultstation, grosses Modell für weite Entfernungen, in Eichenholzgehäuse mit besonders kräftigem 5-magnetigem Läuteinduktor u. Wechselstromwecker 1000 Ohm. Läutet bei 35000 Ohm Leitungswiderstand.

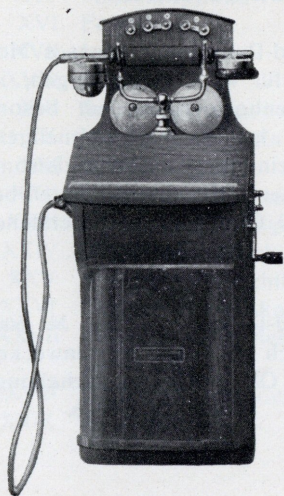
Gewicht : kg. 9,6.

- № 301. Wand-Pultstation, wie № 300, jedoch mit Wechselstromwecker 2000 Ohm für Parallelschaltung.

Gewicht : kg. 9,6.



№ 302—303



№ 302-a

№ 302. Стѣнной аппаратъ увеличеннаго размѣра для земскихъ и мѣстныхъ сѣтей. Звонить на 300 омъ звонка и 25000 омъ линіи. Индукторъ съ 4-мя магнитами.

Вѣсъ : кг. 8,8.

№ 303. Подобенъ № 302, но снабженъ индукторомъ съ 3-мя магнитами. Звонить на 300 омъ звонка и 20000 омъ линіи.

Вѣсъ : кг. 8,5.

№ 302-a. Подобенъ № 303, но имѣеть микротелефонъ на переключательной вилкѣ.

Вѣсъ : кг. 9,3.

№ 302. Wand-Pultstation für Bezirks- und Ortsverkehr mit kräftigem 4-magnetigem Läuteinduktor und Wechselstromwecker 300 Ohm. Läutet bei 25000 Ohm Leitungswiderstand.

Gewicht : kg. 8,8

№ 303. Wand-Pultstation, wie № 302, jedoch mit 3-magnetigem Läuteinduktor. Läutet bei 20000 Ohm Leitungswiderstand.

Gewicht : kg. 8,5.

№ 302-a. Wand-Pultstation, wie № 303, jedoch mit Gabelmikrophonhalter.

Gewicht : kg. 9,5.



№ 304

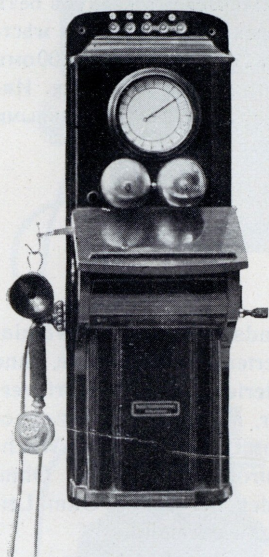
№ 304. Стѣнной аппаратъ въ черномъ металлическомъ корпусѣ безъ батарейнаго ящика, для мѣстныхъ сѣтей. Звонить на 300 омъ звонка и 20000 омъ линіи. Индукторъ съ 3-мя сильными магнитами.

Вѣсъ : 4,2 кг.

№ 304. Wandstation in schwarzlackiertem Metallgehäuse, ohne Batteriekasten, für Ortsverkehr, mit kräftigem  $\delta$ -magnetischem Läuteinduktor u. Wechselstromwecker 300 Ohm. Läutet bei 20000 Ohm Leitungswiderstand.

Gewicht : 4,2 kg.





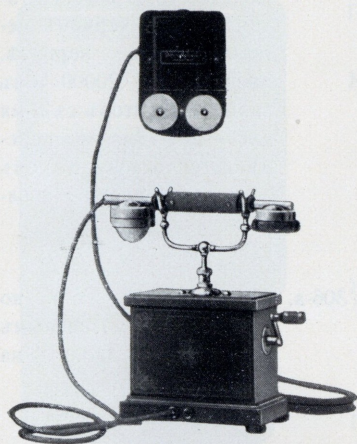
№ 526

№ 526. Стѣнной аппаратъ съ избира-  
тельнымъ вызовомъ. Позволяетъ  
включать въ линію до 15 аппа-  
ратовъ ; каждый изъ этихъ аппа-  
ратовъ можетъ непосредственно  
вызывать любой изъ включен-  
ныхъ въ сѣть аппаратовъ, не  
тревожа другихъ.

Вѣсъ : кг. 13,5

№ 526 Wand-Apparat mit wahlweisem  
Anruf. Ermöglicht in eine Linie  
bis zu 15 Apparate einzuschal-  
ten, wobei jeder dieser Appa-  
rate mit einem jeden, in das  
Netz eingeschalteten Apparat in  
Verbindung treten kann, ohne  
die anderen zu stören.

Gewicht : kg. 13,5

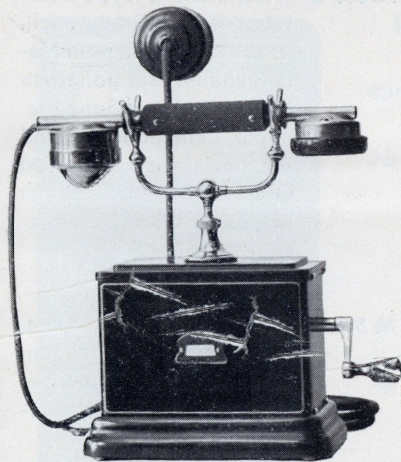


№ 305 - 306

№ 305. Столовый телефонный аппарат в черномъ металлическомъ корпусѣ, на полированной деревянной подножкѣ. Звонить на 300 омъ звонка и 20000 омъ линіи. Индукторъ съ 3-мя магнитами. Звонокъ переменнаго тока на стѣнной розеткѣ. Вѣсъ: кг. 5,1

№ 306. Подобень № 305, но снабженъ индукторомъ съ 4-мя магнитами. Звонить на 300 омъ звонка и 25000 омъ линіи. Вѣсъ: кг. 5,2

№ 306-b Столовый телефонный аппаратъ в черномъ, раскрывающемся на шарнирахъ металлическомъ корпусѣ, вслѣдствіи чего доступъ къ отдѣльнымъ частямъ значительно облегченъ. Звонить на 25000 омъ линіи. Индукторъ съ 4-мя магнитами. Звонокъ переменнаго тока въ 300 омъ помѣщенъ внутри аппарата. Вѣсъ: кг. 5,3

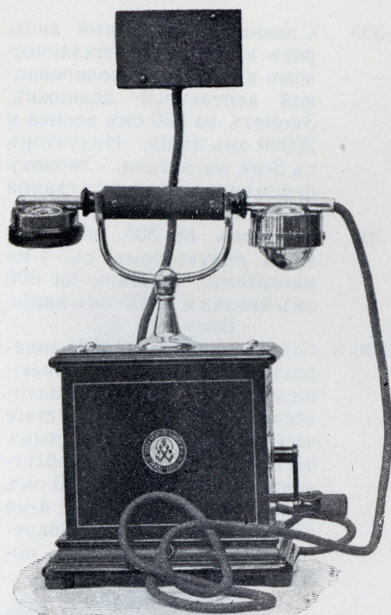


№ 306-b

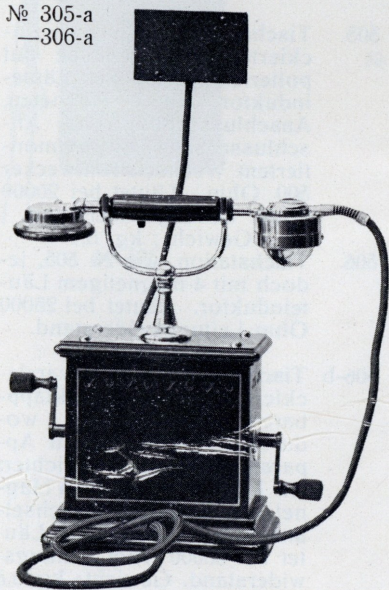
№ 305. Tischstation in schwarzlackiertem Metallgehäuse auf poliertem Holzsockel. Läuteinduktor mit 3 Magneten, Anschlussschnur und Anschlussrosette mit aufmontiertem Wechselstromwecker 300 Ohm. Läutet bei 20000 Ohm Leitungswiderstand. Gewicht: kg. 5,1

№ 306. Tischstation, wie № 305, jedoch mit 4-magnetigem Läuteinduktor. Läutet bei 25000 Ohm Leitungswiderstand. Gewicht: kg. 5,2

№ 306-b Tischstation in schwarzlackiertem auseinanderklappbarem Metallgehäuse, wodurch der Zutritt zu den Apparate-Einzelteilen erleichtert ist. Läuteinduktor mit 4 Magneten, eingebauter Wechselstromwecker 300 Ohm. Läutet bei 25000 Ohm Leitungswiderstand. Gewicht: kg. 5,3



№ 305-а  
—306-а



№ 307-а

№ 305-а. Столовый телефонный аппарат, типа Германскаго Почтово-Телеграфнаго Вѣдомства, въ черномъ металлическомъ корпусѣ. Звонить на 20000 омъ линіи. Индукторъ съ 3-мя магнитами. Звонокъ переменнаго тока въ 300 омъ помѣщенъ внутри аппарата.

Вѣсъ : кг. 5,25

№ 306-а. Подобенъ № 305-а, но снабженъ 4-хъ магнитнымъ индукторомъ. Звонить на 25000 омъ линіи.

Вѣсъ : кг. 5,3.

№ 307-а. Подобенъ № 306-а, но снабженъ двумя ручками.

Вѣсъ : кг. 5,3.

№ 305-а. Tischstation, Type Deutsches-Reichs-Postmodell, in schwarzlackiertem Metallgehäuse auf poliertem Holzsockel, mit 3-magnetigem Läuteinduktor und Wechselstromwecker 300 Ohm im Apparat. Lätet bei 20000 Ohm Leitungswiderstand.

Gewicht : 5,25 kg.

№ 306-а. Tischstation, wie № 305-а, jedoch mit 4-magnetigem Läuteinduktor. Lätet bei 25000 Ohm Leitungswiderstand.

Gewicht : 5,3 kg.

№ 307-а. Tischstation, wie № 306-а, jedoch mit Doppelkurbel.

Gewicht : 5,3 kg.

### Телефонные автоматы для оплаты разговоровъ.

Предназначены для соединенія съ обыкновеннымъ аппаратомъ.



№ 456

№ 456. Телефонный автоматъ въ металлическомъ корпусѣ снабженъ вибрирующей пластинкой, которая размыканіемъ и замыканіемъ линіи даетъ на станцію сигналъ о послѣдовавшей уплатѣ причитающейся за разговоръ платы.

Вѣсъ: кг. 2,0.

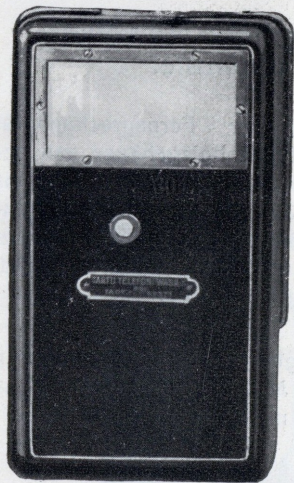
№ 457. Подобенъ № 456, но снабженъ особымъ вибраторомъ, который при нажатіи на кнопку даетъ на станцію фоническій сигналъ объ уплатѣ.

Вѣсъ: кг. 2,0.

Примѣчаніе: Автоматы предназначаются для опредѣленныхъ монетъ или металлическихъ знаковъ.

### Kassierautomat für Telephon-gespräche

zum Anschluss an einen gewöhnlichen Fernsprechapparat.



№ 457

№ 456. Kassierautomat in Metallgehäuse mit elastischer Plattefeder, welche beim Fallen der Münze auf der Anschlussleitung Batterie-Kontakt-Unterbrechungen erzeugt, wodurch zum Amt ein knackendes Signal übertragen wird, das die Entrichtung des Betrages anzeigt.

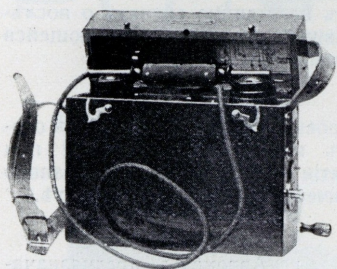
Gewicht: kg. 2,0.

№ 457. Kassierautomat, wie № 456, jedoch mit Summer-Unterbrecher, welcher beim Druck auf die Taste ein rönendes Summersignal zum Amt überträgt.

Gewicht: kg. 2,0.

Anmerkung: Die Kassierautomaten werden für bestimmte Münzgrößen oder Metallmarken hergestellt.

## II. Переносные телефонные аппараты.



№ 322

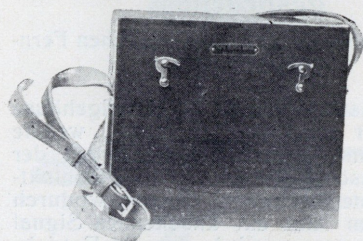
- № 322. Переносный телефонный аппарат въ дубовомъ ящикѣ, съ ремнемъ для носки черезъ плечо. Индукторъ съ 3 мя магнитами. Звонить на 300 омъ звонка и 20000 омъ линиѣ.

Вѣсъ : кг. 5,0

- № 323. Подобенъ № 322, но безъ индуктора, съ фониическимъ вызовомъ.

Вѣсъ : кг. 3,2

## II. Tragbare Telephon-apparate.



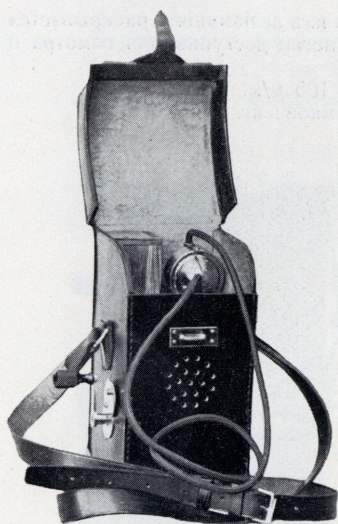
№ 323

- № 322. Tragbarer Fernsprechapparat in Eichenholzgehäuse mit ledernem Tragriemen. Induktor mit 3 Magneten. Wechselstromwecker 300 Ohm. Läutet bei 20000 Ohm Leitungswiderstand.

Gewicht : kg. 5,0

- № 323. Tragbarer Fernsprechapparat, wie № 322, jedoch ohne Induktor, mit Summer-Anruf.

Gewicht : kg. 3,2



№ 498

№ 498. Переносный телефонный аппарат в кожаной сумкѣ. Индукторъ съ 3-мя магнитами. Микрофонъ съ батарейнымъ контактомъ. Звонить на 300 омъ звонка и 20000 омъ линіи.

Составныя части аппарата монтированы наглядно и доступно на особомъ основаніи изъ дубоваго дерева.

Внѣшній размѣръ: 270×160×150 мм.

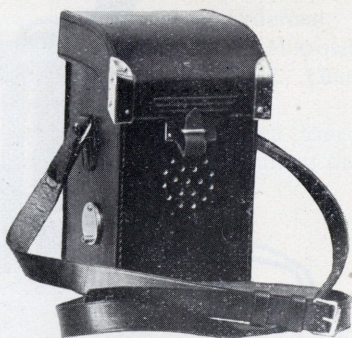
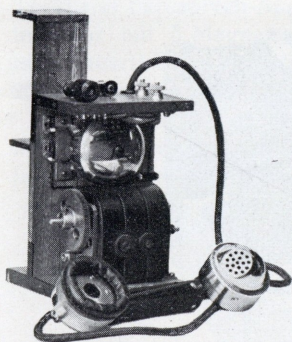
Вѣсъ съ кожаной сумкой: кг. 4,1

№ 498. Tragbarer Feldapparat in dickwandigem Lederetui mit 3-magnetigem Läuteinduktor, Mikrotelefon mit Batteriekontakt, Wechselstromwecker 300 Ohm. Lätet bei 20000 Ohm Leitungswiderstand.

Der Mechanismus ist auf ein Eichenholzgestell montiert, so dass sämtliche Teile übersichtlich und leicht erreichbar sind.

Äussere Masse: 270×160×150 mm.

Gewicht mit Etui: kg. 4,1



№ 498

№ 499. Переносный телефонный аппарат в кожаной сумкѣ, съ 3-хъ магнитнымъ индукторомъ, комбинированнымъ микротелефономъ и добавочнымъ слуховымъ приборомъ. Звонить на 500 омъ звонка и 20000 омъ лини.

Корпусъ аппарата изготовленъ изъ алюминія и раскрывается на шарнирахъ, такъ что всѣ части легко доступны для осмотра и ремонта.

Внѣшніе размѣры : 225×245×105 м/м.

Вѣсъ аппарата съ кожаной сумкой : кг. 4,8.

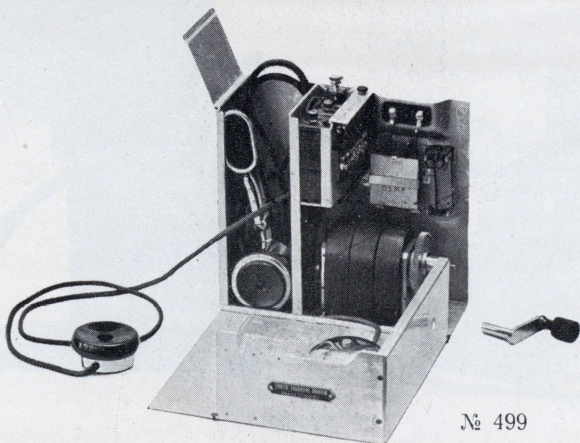


№ 499

№ 499. Tragbarer Feldapparat in Lederetui mit  $\delta$ -magnetigem Läuteinduktor, kombiniertem Handmikrophon und Zusatztelefon. Wechselstromwecker 500 Ohm. Lätet bei 20000 Ohm Leitungswiderstand.

Der Apparat ist in ein auf Scharnieren gebautes Aluminiumgehäuse montiert, welches mit einem Handgriff auf- und zuzuklappen ist, wodurch sämtliche Teile übersichtlich und leicht erreichbar sind.

Äussere Masse : 225×245×105 m/m. Gewicht mit Etui : kg. 4,8.

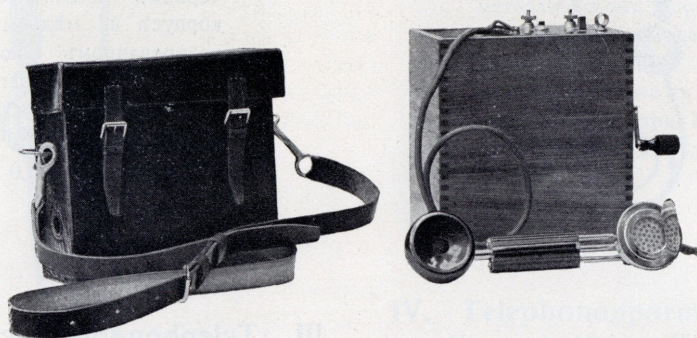


№ 499

- № 541. Переносный телефонный аппарат, легкого типа, въ кожаной сумкѣ. Индукторъ съ 3-мя магнитами. Раздвижной микрофонъ съ батарейнымъ контактомъ. Звонить на 300 омъ звонка и 20000 омъ линіи.

Аппаратъ очень удобенъ для желѣзнодорожныхъ цѣлей и для розысканія поврежденій на телефонныхъ линіяхъ.

Вѣсъ : кг. 4,5.



№ 541

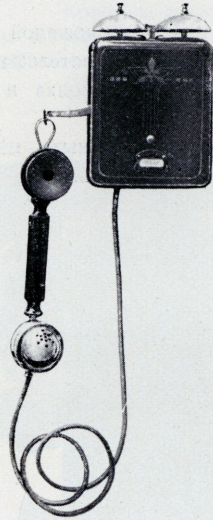
- № 541. Tragbarer Fernsprech-Apparat, leichte Type, in Lederetui. Läuteinduktor mit 3 Magneten, zusammenschiebbares Mikrotelefon mit Batterie-Kont, Wechselstromwecker 300 Ohm. Läutet bei 20000 Ohm Leitungswiderstand.

Der Apparat ist besonders geeignet für den Eisenbahndienst; desgleichen zur Untersuchung und Bestimmung der Fehlerlage auf den Telephonleitungen.

Gewicht : kg. 4,5.



### III. Телефонные аппараты системы центральной батареи.



№ 308

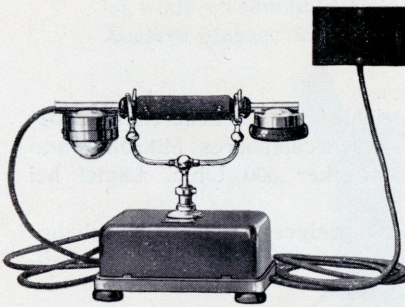
№ 308. Стѣнный аппаратъ въ черномъ металлическомъ корпусѣ на мѣдномъ никелированномъ цоколѣ. Звонокъ перемѣннаго тока въ 1000 омъ.

Вѣсъ : кг. 2,4

№ 309. Столовый аппаратъ въ черномъ металлическомъ корпусѣ на мѣдномъ никелированномъ цоколѣ. Звонокъ перемѣннаго тока въ 1000 омъ помещень вънутри аппарата.

Вѣсъ : кг. 3,0

### III. Telephonapparate für Zentralbatteriebetrieb.



№ 309

№ 308. Wandstation in schwarzlackiertem Metallgehäuse auf vernickeltem Messingsockel mit Wechselstromwecker 1000 Ohm.

Gewicht : kg. 2,4

№ 309. Tischstation in schwarzlackiertem Metallgehäuse auf vernickeltem Messingsockel mit Wechselstromwecker 1000 Ohm im Apparat.

Gewicht : kg. 3,0

#### IV. Телефонные аппараты для автоматических станций.



№ 308-а

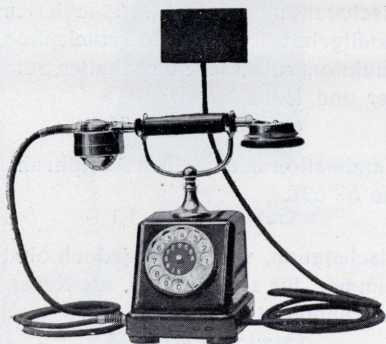
№ 308-а Стѣнной аппаратъ въ черномъ металлическомъ корпусѣ на мѣдномъ никелированномъ цоколѣ съ дискомъ для вызова автоматическихъ станцій. Звонокъ переменнаго тока въ 1000 омъ.

Вѣсъ : кг. 2,9

№ 309-а Столовый аппаратъ наклоннаго образца въ черномъ металлическомъ корпусѣ съ дискомъ для вызова автоматическихъ станцій. Звонокъ переменнаго тока въ 1000 омъ помѣщенъ внутри аппарата.

Вѣсъ : кг. 3,5

#### IV. Telephonapparate für vollautomatische Fern- sprech-Anlagen.



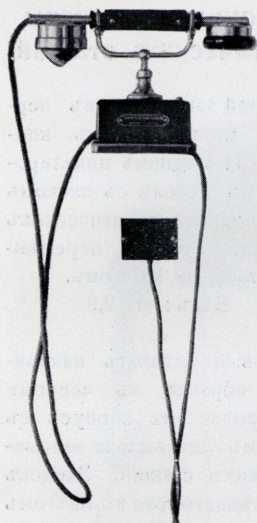
№ 309-а

№ 308-а Wandstation in schwarzlackiertem Metallgehäuse auf vernickeltem Messingsockel mit Scheibenummerwähler und Wechselstromwecker 1000 Ohm.

Gewicht : kg. 2,9

№ 309-а Tisch-Pultstation in schwarzlackiertem Metallgehäuse mit Scheibenummerwähler und Wechselstromwecker 1000 Ohm im Apparat.

Gewicht : kg. 3,5



№ 327



№ 329

## V. Телефонные аппараты съ батарейнымъ вызовомъ

Предназначаются для домовыхъ сѣтей при короткихъ линияхъ.

№ 327. Столовый аппаратъ въ черномъ металлическомъ корпусѣ съ микротелефономъ нормального типа, индукціонной катушкой, переключателемъ въ вилкѣ, фоническимъ сигналомъ и вызывной кнопкой.

Вѣсъ кг. 1,35.

№ 329. Стѣнной аппаратъ, подобенъ № 327.  
Вѣсъ : кг. 1,1.

№ 327-а. Столовый аппаратъ подобенъ № 327, но безъ фонического сигнала. Приспособленъ для центральныхъ станцій съ автоматическимъ вызовомъ и центральной батареей.

Вѣсъ : кг. 1,35.

№ 329-а. Стѣнной аппаратъ, подобенъ № 327-а.  
Вѣсъ : кг. 1,1.

## V. Telephon-Korrespondenz-System mit Batterie-Betrieb und gegenseitigem Anruf.

№ 327. Tischstation in schwarzlackiertem Metallgehäuse mit Mikrotelephon, Induktionsrolle, Gabelumschalter, Summer und Ruffaste.

Gewicht : kg. 1,35.

№ 329. Wandstation in derselben Ausführung, wie № 327.

Gewicht : kg. 1,1

№ 327-а. Tischstation, wie № 327, jedoch ohne Summer, für z. B. Betrieb, als Nebenstellenapparat.

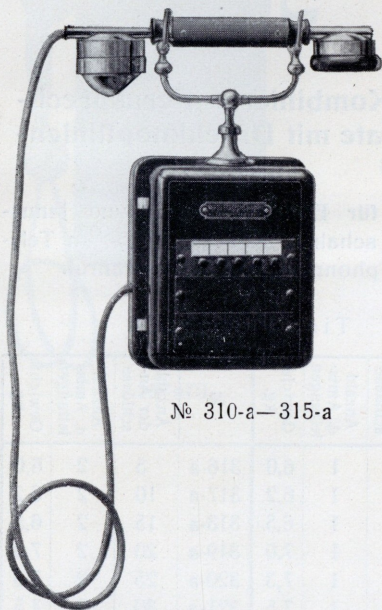
Gewicht : kg. 1,35.

№ 329-а. Wandstation, wie № 327-а.

Gewicht : kg. 1,1



№ 310—315



№ 310-a—315-a

## VI. Телефонные аппараты с батарейным вызовомъ и кнопочными коммутаторами для однопроводныхъ линий.

Предназначаются для устройства телефонного сообщения въ предѣлахъ одного зданія или владѣннѣя и даютъ возможность сообщаться всѣмъ аппаратамъ между собой безъ центрального коммутатора и обслуживающей его телефонистки.

Настольные. Стѣнные.

№	Число линий	Вѣсъ кг.	№	Число линий	Вѣсъ кг.
310	5	2,0	310-a	5	2,0
311	10	2,1	311-a	10	2,1
312	15	2,3	312-a	15	2,3
313	20	2,5	313-a	20	2,5
314	25	2,9	314-a	25	2,9
315	30	3,3	315-a	30	3,3

## VI. Druckknopflinienwähler-Apparate mit Batterieanruf für Einfachleitungen.

Gestatten ohne Hauszentrale einen bequemen telephonischen Verkehr zwischen den einzelnen Abteilungen eines verzweigten Betriebes.

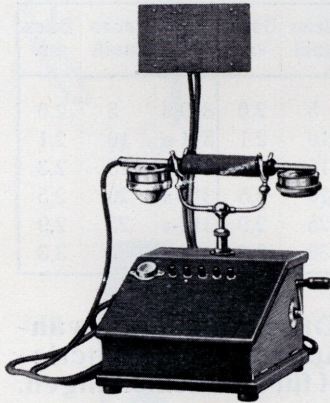
Tischstationen. Wandstationen.

№	Anzahl der Anschl.	Gewicht kg	№	Anzahl der Anschl.	Gewicht kg.
310	5	2,0	310-a	5	2,0
311	10	2,1	311-a	10	2,1
312	15	2,3	312-a	15	2,3
313	20	2,5	313-a	20	2,5
314	25	2,9	314-a	25	2,9
315	30	3,3	315-a	30	3,3

## VII. Телефонные аппараты, скombинированные съ кнопочными коммутаторами

для однопроводныхъ линий и съ переключателемъ „янусъ“ для включения въ сѣтъ центральной станціи съ индукторнымъ вызовомъ.

Настольные аппараты.



№ 316—321

№	Число мѣстныхъ линий	Число городскихъ линий	Вѣсъ кг.	№	Число мѣстныхъ линий	Число городскихъ линий	Вѣсъ кг.
316	5	1	6,0	316-а	5	2	6,0
317	10	1	6,2	317-а	10	2	6,2
318	15	1	6,5	318-а	15	2	6,5
319	20	1	7,0	319-а	20	2	7,0
320	25	1	7,3	320-а	25	2	7,3
321	30	1	7,5	321-а	30	2	7,5

## VII. Kombinierte Fernsprechanparate mit Druckknopflinienwähler

für Einfachleitungen und Januschalter zum Anschluss an Telephonnetze mit Induktoranruf.

Tischapparate.

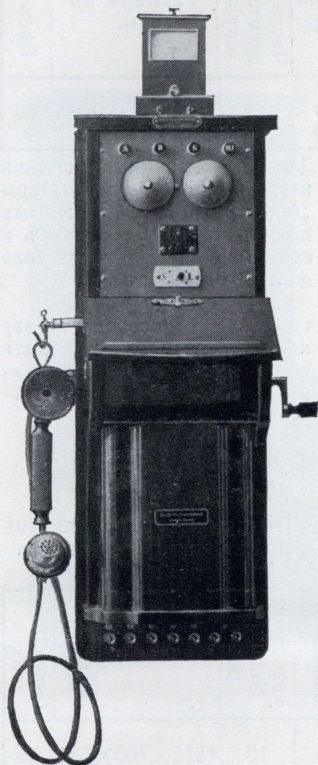
№	Анzahl der Anschlüsse	Анzahl d. Amtseleitungen	Гевичт кг.	№	Анzahl der Anschlüsse	Анzahl d. Amtseleitungen	Гевичт кг.
316	5	1	6,0	316-а	5	2	6,0
317	10	1	6,2	317-а	10	2	6,2
318	15	1	6,5	318-а	15	2	6,5
319	20	1	7,0	319-а	20	2	7,0
320	25	1	7,3	320-а	25	2	7,3
321	30	1	7,5	321-а	30	2	7,5

**VIII. Провѣрочный аппаратъ  
для испытанія линий и отыска-  
нiя поврежденiя.**

№ 470. Станціонный приборъ для испы-  
танiя. Позволяетъ, совершенно  
не тревожа ни абонента, ни стан-  
цію, производить изслѣдованiе  
линии :

- 1) на цѣлость линии, т. е. не  
имѣется ли на ней разрыва ;
- 2) на изоляцію линии, т. е.  
нѣтъ ли на ней сообщенiя про-  
водовъ а или б съ землею.

Вѣсъ : кг. 13,0



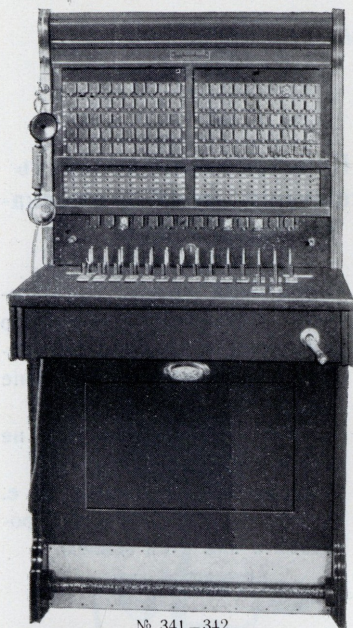
№ 470

**VIII. Prüfapparat zur Unter-  
suchung und Bestimmung der  
Fehlerlage.**

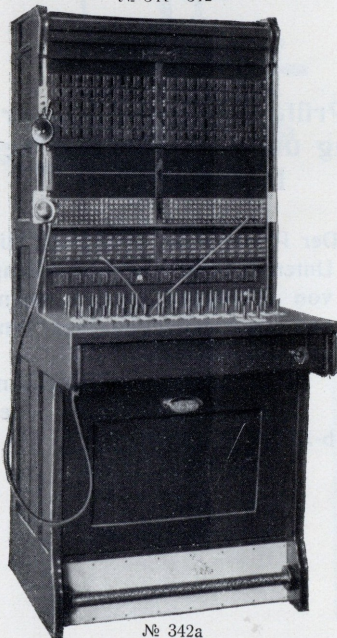
№ 470 Der Prüfapparat ermöglicht die  
Untersuchung und Feststellung  
von Störungen in den Innen-  
und Aussenleitungen eines Fern-  
sprechnetzes auf :

- 1) Leitungsunterbrechungen.
- 2) Berührung der a- oder  
b-Adern mit der Erde.

Gewicht: kg, 13,0



№ 341-342



№ 342a

### IX. Центральные коммутаторы системы „Стандарт“

для двухпроводныхъ линийъ съ вызывными клапанами, 5-ью магнитнымъ индукторомъ и регулирующимъ микро-телефономъ.

№	Число линий	Число соединительныхъ шнуровъ	Размѣръ въ мм.	Вѣсъ кг.
341	50	10	1578×700×585	80
342	100	14	1578×700×585	90

№ 342-а. Для болѣ крупныхъ станцій изготовляются коммутаторы „Мюльтиплъ“ съ мѣстнымъ полемъ на 100 абонентовъ и емкостью многократнаго поля до 1600 номеровъ.

Вѣсъ : кг. 100,0.

Примѣчаніе: По особому заказу коммутаторы могутъ быть оборудованы автоматическими самозакрывающимися вызывными сигналами.

### IX. Zentral-Umschalter „Standard“

für Doppelleitung mit Klappenanruf, 5-magnetigem Läuteinduktor und regulierbarem Mikrotelephon.

№	Anzahl der Leitungen	Anzahl der Schnur-paare	Masse in mm.	Gewich in kg.
341	50	10	1578×700×585	80
342	100	14	1578×700×585	90

№ 342-а. Für grössere Anlagen werden angefertigt Zentral-Umschalter, System „Multiple“, mit Abfragefeld für 100 Teilnehmer und Vielfachfeld mit einer Aufnahmefähigkeit bis 1600 Nummern.

Gewicht : kg. 100,0.

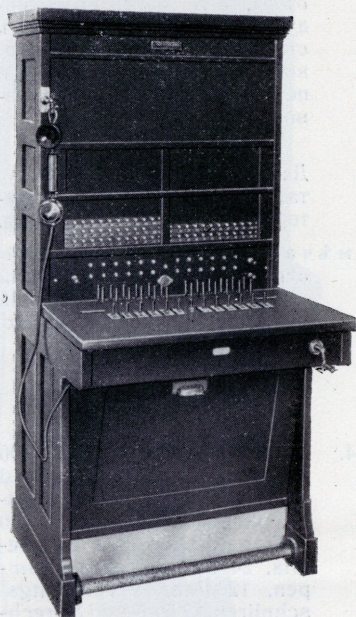
Anmerkung: Auf besonderen Wunsch können Zentral-Umschalter mit automatischen rückstellbaren Signalen ausgerüstet werden.

## Центральные коммутаторы „Стандарт“

съ вызывными и отбойными лампочками, по системѣ съ центральной батареей.

№ 343. Коммутаторъ для 50 двухпроводныхъ линий, состоящій изъ дубоваго дерева, оборудованный 50 вызывными сигналами, 50 отвѣтными гнѣздами, 20 отвѣтными сигналами, 50 вызывными и отбойными релѣ, 10 парами соединительныхъ шнуровъ, 10 комбинированными и переговорными ключами, контрольными лампами для вызова и для отбоя, 5-ти магнитнымъ индукторомъ, микро-телефономъ съ регулирующимъ телефономъ, ночнымъ звонкомъ и переключателемъ для вызывного тока.

Вѣсъ кг. 83.



№ 343

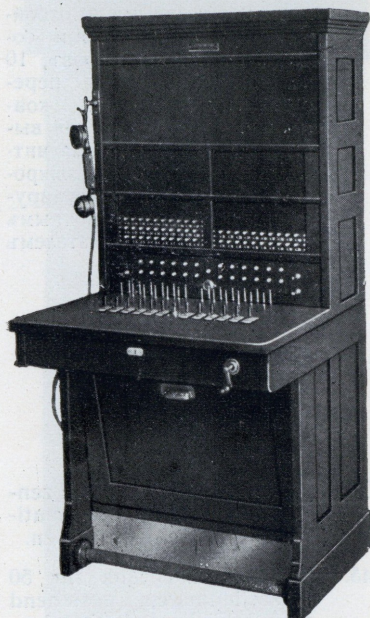
## Umschalteschranke „Standard“

mit Glühlampensignalisierung für zentrale Mikrophonbatterie, automatischem Anruf- und Schlusszeichen.

№ 345. Glühlampenschrank für 50 Doppelleitungen, bestehend aus Eichenholz-Standgehäuse mit 50 Anruflampen, 50 Abfrageklinken, 20 Schlusslampen, 50 Anrufrelais, 10 Paar Verbindungsschnüre, 10 Ruf- und Sprechschlüssel, Anruf- und Überwachungskontrolllampen, Läuteinduktor mit 5 kräftigen Magneten, Mikrotelefon mit regulierbarem Fernhörer, Gleichstromwecker und Rufumschalter.

Gewicht: kg. 83.





№ 344

- № 344. Коммутаторъ для 100 двухпроводныхъ линий, состоящій изъ дубоваго дерева, оборудованный 100 вызывными сигналами, 100 отвѣтными гнѣздами, 100 вызывными и отбойными релѣ, 24 отбойными сигналами, 12 парами соединительныхъ шнуровъ, 12 комбинированными переговорными ключами, контрольными лампочками для вызова и отбоа, 5-ти магнитнымъ индукторомъ, микротелефономъ съ регулирующимъ телефономъ, ночнымъ звонкомъ и переключателемъ для вызывного тока.

Вѣсъ : кг. 95

Для вышеуказанныхъ коммутаторовъ требуется аккумуляторная батарея въ 24 вольта.

Примѣчаніе: Смѣты на устройство центральныхъ станцій для большаго числа линій составляются по требованію.

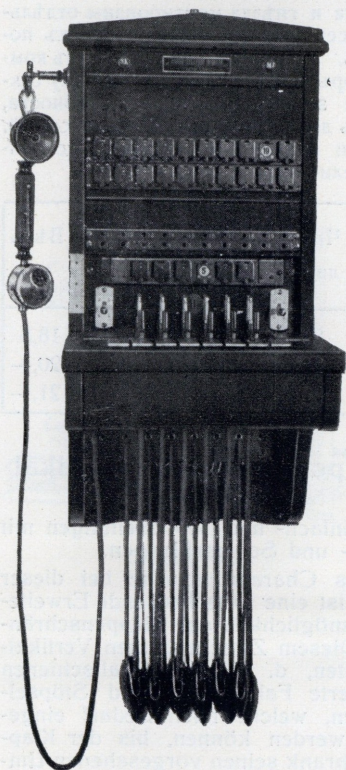
- № 344. Glühlampenschrank für 100 Doppelleitungen, bestehend aus Eichenholz-Standgehäuse, mit 100 Anruflampen, 100 Abfrageklinken, 100 Anrufrelais, 24 Ueberwachungslampen, 12 Paar Verbindungsschnüren, 12 Ruf- und Sprechschlüsseln, Anruf- und Ueberwachungs - Kontrolllampen, Anrufinduktor mit 5 kräftigen Magneten, Abfrageapparat mit regulierbarem Fernhörer, Gleichstromwecker und Rufumschalter.

Gewicht : кг. 95

Für obige Umschaltesschränke ist die normale Betriebsspannung 24 Volt.

Anmerkung : Auf vollständige Fernsprech-Vermittlungsämter jeder Art und Grösse Offerten auf Anfrage.

**Х. Стѣнные коммутаторы съ вызывными и отбойными клапанами для одно- и двух-проводныхъ линий.**



№ 331—340

№	Число линий	Число паръ соед. шнуровъ	Вѣсъ кг.
334	10	4	25,5
336	15	5	27,0
337	20	6	28,5
338	25	6	30,0
339	30	8	32,0
340	40	8	35,0

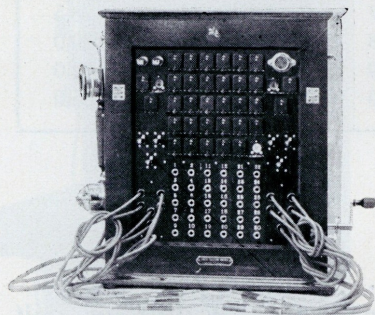
**X. Klappen-Umschalt-schränke in Wandform mit Anrufklappen und Schlusszeichen für Einfach- und Doppelleitungen.**

№	Anzahl der Lei-tungen	Anzahl d. Schnur-paare	Gewicht kg.
334	10	4	25,5
336	15	5	27,0
337	20	6	28,5
338	25	6	30,0
339	30	8	32,0
340	40	8	35,0

### Настольно-стѣнные коммутаторы вертикальной системы

для одно- и двухпроводныхъ линий съ вызывными и отбойными клапанами.

Характерная особенность этихъ коммутаторовъ заключается въ томъ, что они допускаютъ постепенное увеличеніе ихъ емкости. Для этого вызывные клапана и гнезда монтированы отдѣльными секціями на металлическихъ полосахъ. Первоначально можно въ коммутаторъ помѣстить хотя бы одну секцію, а затѣмъ по мѣрѣ надобности, путемъ добавленія дальнѣйшихъ секцій, довести емкость коммутатора до полной величины.



№ 528—530

№	Число линій	Число паръ шнуровъ	Пре- дѣльное число линій	Вѣсъ кг.
528	20	5	30	18,5
529	25	6	30	20,—
530	30	6	—	21,—

### Klappenschränke „Vertikal System“

für Einfach- und Doppelleitungen mit Anruf- und Schlussklappen.

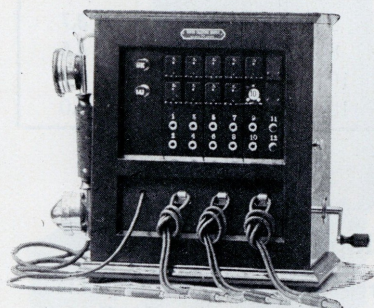
Das Charakteristische bei dieser Type ist eine fortschreitende Erweiterungsmöglichkeit der Klappenschränke. Diesem Zwecke dienen Vertikal-montierte Fallklappen und Stöpselklinken, welche nach Bedarf eingesetzt werden können, bis der Klappenschrank seinen vorgesehenen Umfang erreicht hat.

№	Анzahl der Линий	Анzahl der Шнур- пааре	Ерweiterungs- fähig- keit	Ge- wicht kg.
528	20	5	30	18,5
529	25	6	30	20.—
530	30	6	—	21.—

### Настольно-стѣнные коммутаторы вертикальной системы

безъ особыхъ отбойныхъ сигналовъ для одно- и двухпроводныхъ линий.

№	Число линій	Число парь шнуровъ	Пре- дѣльн число линій	Вѣсъ кг.
531	10	3	16	11,1
532	12	4	16	11,5
533	16	4	—	12,4
534	20	5	24	14,5
535	24	5	—	15,4

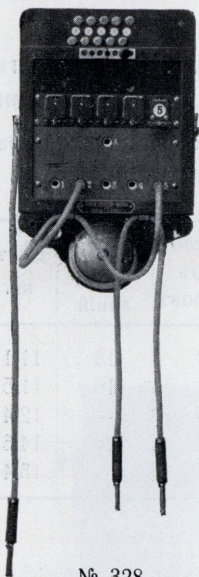


№ 531 – 535

### Klappenschränke „Vertikal System“,

ohne besonderes Schlusszeichen, für Einfach- und Doppelleitungen, vorge-  
sehen für Wand- und Tischgebrauch.

№	Anzahl der Linien	Anzahl der Schnur- paare	Erweite- rungs- mög- lichkeit	Ge- wicht kg.
531	10	3	16	11,1
532	12	4	16	11,5
533	16	4	—	12,4
534	20	5	24	14,5
535	24	5	—	15,4

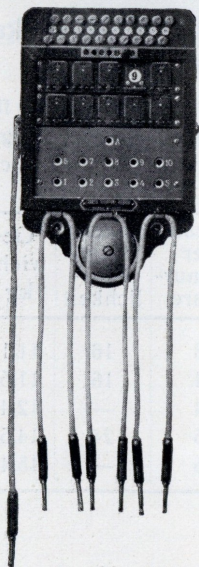


№ 328

### Номерники

безъ особыхъ отбойныхъ сигналовъ для одно- и двухпроводныхъ линий и для батарейнаго или индукторнаго вызова.

№	Число линий	Число паръ соединеній	Вѣсъ кг.
328	5	2	3,7
330	8	3	4,5
331	10	3	4,7
332	15	4	6,0



№ 330—332

### Klappenschränke

ohne besonderes Schlusszeichen für Einfach- und Doppelleitungen, vorgesehen für Batterie- oder Induktoranruf

№	Anzahl der Leitungen	Anzahl der Schnurpaare	Gewicht kg.
328	5	2	3,7
330	8	3	4,5
331	10	3	4,7
332	15	4	6,0

### XI. Полевые центральные коммутаторы вертикальной системы

въ деревянномъ корпусѣ для одно- и двухпроводныхъ линий, съ вызывными и отбойными клапанами, 4-магнитнымъ индукторомъ, микро телефономъ и ящичкомъ для носки.



№ 536—539

№	Число линий	Число паръ шнуровъ	Вѣсъ кг.
536	12	4	24.—
537	20	5	29,5
538	25	6	31.—
539	30	6	32,8

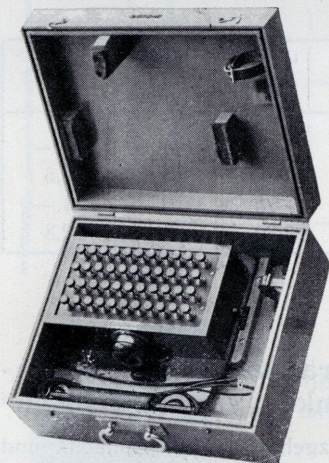
### XI. Tragbare Feld-Klappenschränke „Vertikal-System“

in Holzgehäuse, für Einfach- und Doppelleitungen, mit Anruf- und Schluss-Signalklappen, 4-magnetigem Läuteinduktor, Mikrotelefon und Tragkiste.

№	Anzahl der Anschlüsse	Anzahl d. Schnurpaare	Gewicht kg.
536	12	4	24 —
537	20	5	29,5
538	25	6	31.—
539	30	6	32,8

### Полевые центральные нумераторы

въ деревянномъ корпусѣ, съ комбинированнымъ микро телефономъ для фонического вызова и ящикомъ для носки.



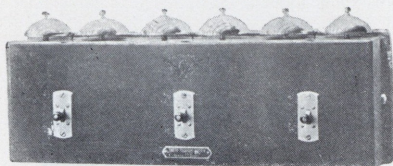
№ 500—501

№	Число линий	Вѣсъ кг.
500	6	9,3
501	10	12,5

### Tragbare Feld-Nummern- kasten

in Holzgehäuse mit kombiniertem Mikrotelephon für fonischen Anruf (Summeranruf) in Tragkiste.

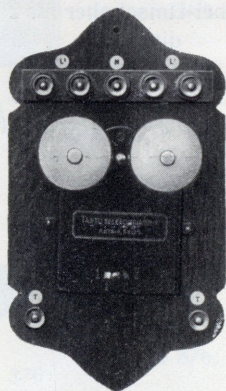
№	Anzahl der Leitungen	Gewicht kg.
500	6	9,3
501	10	12,5



№ 324



№ 326-a



№ 325—326

## XII. Коммутаторы для промежуточных пунктовъ.

Примѣняются въ соединеніи съ промежуточнымъ телефоннымъ аппаратомъ.

№ 324. Промежуточный коммутаторъ для 3-хъ двухпроводныхъ линий съ 3-мя звонками по 1000 омъ каждый, и 3-мя переключателями.

Вѣсъ : кг.

№ 325. Промежуточный переключатель для 2-хъ двухпроводныхъ линий.

Вѣсъ : кг. 1,4

№ 326. Подобенъ № 325, но для 3-хъ однопроводныхъ линий.

Вѣсъ : кг. 1,4

№ 326-a. Промежуточный переключатель П. Б. съ особой микрофонной батареей. Примѣняется въ соединеніи съ добавочнымъ телефоннымъ аппаратомъ системы центральной батареи.

Вѣсъ : кг. 5,2

## XII. Zwischenstellen-Umschalter

zum Gebrauch mit Zwischen-Telephonapparat.

№ 324. Zwischenstellen-Umschalter für 3 Doppelleitungen mit 3 Wechselstromweckern à 1000 Ohm und 3 Knebelumschaltern. Gewicht : кг.

№ 325. Zwischenstellen-Umschalter für 2 Doppelleitungen.

Gewicht : кг. 1,4

№ 326. Derselbe Apparat, wie vorstehend, jedoch für 3 Einfachleitungen.

Gewicht : кг. 1,4

№ 326-a Zwischenstellen-Umschalter, System Z. B., mit besonderer Speisebatterie und Gleichstromanruf für Zentralbatterie-Betrieb.

Gewicht : кг. 5,2

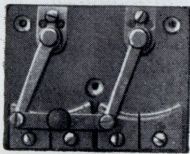




№ 385—388

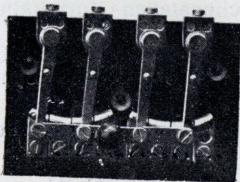
### XIII. Переключатели для одно- и двухпроводных линий.

№ 385.	Переключатель съ двумя контактами		
№ 386.	тоже	” 3 мя	”
№ 387.	”	” 4 мя	”
№ 388.	”	” 5-ью	”
№ 389.	”	для 2-хъ паръ проводовъ	
№ 390.	”	” 3-хъ	”
№ 390-a.	”	” 4-хъ	”



№ 389—390

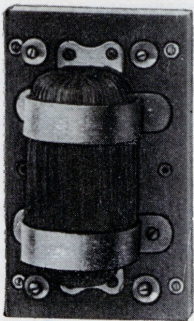
### XIII. Umschalter für Einfach- und Doppelleitungen.



№ 390-a

№ 385.	Kurbel-Umschalter für 2 Leitungen		
№ 386.	dito	” 3	”
№ 387.	”	” 4	”
№ 388.	”	” 5	”
№ 389.	”	” 2 Paar Leitungen	
№ 390.	”	” 3	”
№ 390-a.	”	” 4	”

#### XIV. Трансформаторы.



№ 373

№ 373. Трансформаторъ для перехода съ одно-  
проводной линіи на двухпроводную.

Сопр. обм.: первичной 150 омъ,  
вторичной 300 омъ.

Вѣсъ: кг. 1,3.

№ 374. Трансформаторъ дуплексный для получе-  
нія 3-ей искусственной цѣпи при двухъ  
двойныхъ линіяхъ.

Сопр. обм.: первичной 150 омъ,  
вторичной  $2 \times 150$  омъ.

Вѣсъ: кг. 1,3.

#### XIV. Translatoren.

№ 373. Translator zur Übertragung von Ein-  
fach- auf Doppelleitungen.

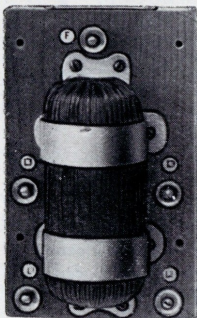
Rollenwiderstand: prim. 150 Ohm,  
sekund. 300 Ohm.

Gewicht: kg. 1,3.

№ 374. Translator zur Übertragung von 3 Ge-  
sprächen auf 2 Doppelleitungen.

Rollenwiderstand: prim. 150 Ohm,  
sekund.  $2 \times 150$  Ohm.

Gewicht: kg. 1,3.



№ 374

#### Реактивные катушки.

№ 375. Реактивная катушка въ желѣзномъ ко-  
жухѣ съ одной обмоткой въ 600 омъ

Вѣсъ: кг. 0,15.

№ 376. Реактивная катушка въ желѣзномъ ко-  
жухѣ съ двумя обмотками, каждая по  
400 омъ.

Вѣсъ: кг. 0,15.

#### Drosselspulen.

№ 375. Drosselspule mit Eisenmantel, Rollen-  
widerstand 600 Ohm.

Gewicht: kg. 0,15.

№ 376. Drosselspule mit Eisenmantel, Rollen-  
widerstand  $2 \times 400$  Ohm.

Gewicht: kg. 0,15.



№ 375 - 376

XV. М и к р о т е л е ф о н ы .



Микротелефонъ съ обыкновенной эбонитовой крышкой.

Микротелефонъ съ регулирующимъ телефонномъ и батарейнымъ контактомъ

Микротелефонъ съ кнопкой для улучшения телефонной передачи

Микротелефонъ съ крышкой, снабженной металлическимъ ободкомъ и батарейнымъ контактомъ.

Микротелефонъ раздвижной съ батарейнымъ контактомъ

Mikrotelephon mit gewöhnlicher Hartgummi Muschel.

Mikrotelephon mit regulierbarem Fernhörer und Batteriekontakt.

Mikrotelephon mit einem Knopf zum besseren Hören.

Mikrotelephon mit Hörmuschel in Metallring und Batteriekontakt.

Mikrotelephon mit zusammen-schiebbarem Handgriff und Batteriekontakt.

При заказѣ микротелефона слѣдуетъ кромѣ номера особо указать родъ телефона.  
Bei Bestellung eines Mikrotelephons ist ausser der Nummer stets die Art des Telephons anzugeben.

**а. Микротелефоны съ 4-хъ жильнымъ шнуромъ.**

- № 354. Микротелефонъ для М. Б. съ сопротивленіемъ телефона въ 200 омъ, съ кольцомъ и штепселемъ, для аппаратовъ № 300 и № 301.
- № 355. Микротелефонъ съ сопротивленіемъ телефона въ 150 омъ, съ кольцомъ безъ штепселя, для аппаратовъ № 302 и № 303.
- № 355-а. Подобенъ № 355, но съ сопротивленіемъ телефона въ 200 омъ.
- № 355-б. Подобенъ № 355, но съ сопротивленіемъ телефона въ 60 омъ для стѣнныхъ аппаратовъ Ц. Б. № 308.
- № 356. Микротелефонъ съ сопротивленіемъ телефона въ 150 омъ, со штепселемъ безъ кольца, для аппарата № 302-а.
- № 356-а. Подобенъ № 356, но съ сопротивленіемъ телефона въ 200 омъ.
- № 357. Микротелефонъ безъ кольца и штепселя, съ сопротивленіемъ телефона въ 150 омъ, для столовыхъ аппаратовъ №№ 305, 306 и 307.
- № 357-а. Подобенъ № 357, но съ сопротивленіемъ телефона въ 200 омъ.
- № 357-б. Подобенъ № 357, но съ сопротивленіемъ телефона въ 60 омъ, для столовыхъ аппаратовъ Ц. Б. № 309.

- № 358. Микротелефонъ съ переключателемъ и батарейнымъ контактомъ въ ручкѣ, безъ кольца и штепселя, для переносныхъ аппаратовъ съ индукторнымъ вызовомъ № 322.
- № 358-а. Подобень № 358, но для переносныхъ аппаратовъ съ фоническимъ вызовомъ № 323.
- № 359. Микротелефонъ съ батарейнымъ контактомъ, со штепселемъ и кольцомъ.
- № 540. Микротелефонъ съ сопротивлениемъ телефона въ 150 омъ и раздвижной ручкой, для переноснаго аппарата № 541.

**б. Микротелефоны съ 5-ти жильнымъ шнуромъ.**

- № 360. Микротелефонъ съ дифференціальной обмоткой, съ батарейнымъ контактомъ, кольцомъ и штепселемъ, для коммутаторовъ.
- № 360-а. Подобень № 360, но безъ батарейнаго контакта въ ручкѣ.

**Примѣчаніе:** Всѣ наши микротелефоны доставляются съ гигиеническими металлическими разговорными рупорами, какъ видно на рисункахъ. По желанію микротелефоны могутъ быть изготовлены и съ целлулоидовыми рожками.

Вѣсъ: кг. 0,6

**XV. Mikrotelephone.**

**a. Mikrotelephone mit 4-adriger Schnur.**

- № 354. Mikrotelephon für O. B., Telephonwiderstand 200 Ohm, mit Aufhänger und Stöpsel, für Apparate № 300 und № 301.
- № 355. Mikrotelephon mit Telephonwiderstand 150 Ohm, Aufhänger ohne Stöpsel, für Apparate № 302 und 303.
- № 355-а. Dasselbe, wie № 355, jedoch mit Telephonwiderstand 200 Ohm.
- № 355-б. Dasselbe, wie № 355, jedoch mit Telephonwiderstand 60 Ohm, für Z. B. Wandapparate № 308.
- № 356. Mikrotelephon mit Telephonwiderstand 150 Ohm, Stöpsel ohne Aufhänger, für Apparat № 302-а.
- № 356-а. Dasselbe, wie № 356, jedoch mit Telephonwiderstand 200 Ohm.
- № 357. Mikrotelephon ohne Aufhänger und Stöpsel, mit Telephonwiderstand 150 Ohm, für Tischapparate №№ 305, 306 und 307.
- № 357-а. Dasselbe, wie № 357, jedoch mit Telephonwiderstand 200 Ohm.
- № 357-б. Dasselbe, wie № 357, jedoch mit Telephonwiderstand 60 Ohm, für Z. B. Tischapparate № 309.
- № 358. Mikrotelephon mit Umschalter und Batterie-Kontakt im Handgriff, ohne Aufhänger und Stöpsel, für tragbare Feldapparate mit Induktor-Anruf № 322.
- № 358-а. Dasselbe, wie № 358, jedoch für tragbare Feldapparate mit Summer-Anruf № 323.
- № 359. Mikrotelephon mit Batterie-Kontakt, Stöpsel und Aufhänger.
- № 540. Mikrotelephon mit zusammenschiebbarem Handgriff, Telephonwiderstand 150 Ohm, für tragbare Feldapparate № 541.

**б. Mikrotelephone mit 5-adriger Schnur.**

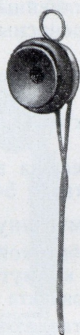
- № 360. Mikrotelephon mit differenzialer Wickelung, Batterie-Kontakt, Stöpsel und Aufhänger, für Kommutatoren.
- № 360-а. Dasselbe, wie № 360, jedoch ohne Batterie-Kontakt im Handgriff.

**Anmerkung:** Alle unsere Mikrotelephone werden mit hygienischem Metallschalltrichter angefertigt, wie aus den Abbildungen ersichtlich. Auf Wunsch können sie auch mit Zelluloid-Schalltrichtern geliefert werden

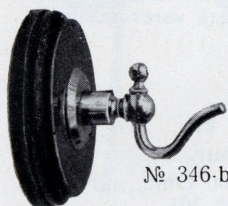
Gewicht: kg. 0,6



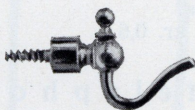
№ 345



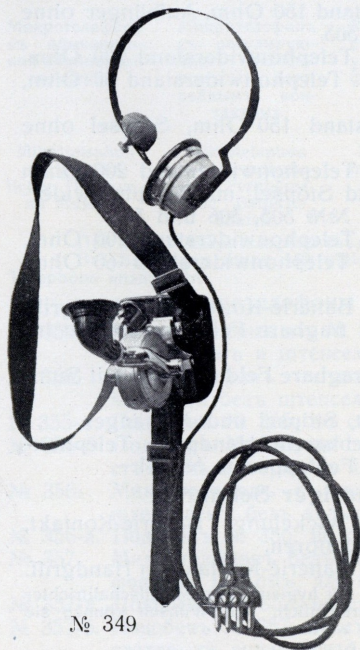
№ 346



№ 346-b



№ 346-a



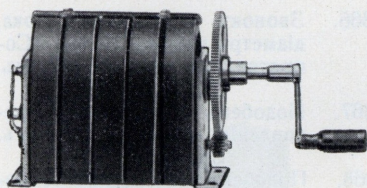
№ 349

## XVI. Слуховые телефоны.

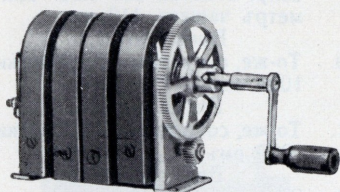
- № 345. Ручной телефонъ съ кольцомъ и шнуромъ.  
Вѣсъ: кг. 0,28.
- № 346. Дополнительный круглый телефонъ съ кольцомъ и шнуромъ.  
Вѣсъ: кг. 0,2.
- № 346-а. Крючокъ для подвѣшиванія добавочнаго телефона.  
Вѣсъ: кг. 0,08.
- № 346-б. То-же, но на деревянной розеткѣ.  
Вѣсъ: кг. 0,1.
- № 347. Головной телефонъ съ двухжильнымъ шнуромъ.  
Вѣсъ: кг. 0,4.
- № 348. Головной телефонъ съ дифференціальной обмоткой и 3-хъ жильнымъ шнуромъ.  
Вѣсъ: кг. 0,4.
- № 349. Нагрудный микрофонъ съ головнымъ телефономъ, шнуромъ и штепселемъ для центральныхъ станцій.  
Вѣсъ: кг. 0,7.

## XVI. Fernhörer.

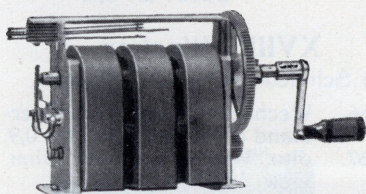
- № 345. Stieltelefon mit Aufhänger u. Schnur.  
Gewicht: kg. 0,28.
- № 346. Dosentelephon mit Aufhänger und Schnur.  
Gewicht: kg. 0,2.
- № 346-а. Aufhängehaken für Fernhörer.  
Gewicht: kg. 0,08.
- № 346-б. Dito, jedoch auf Holzrosette.  
Gewicht: kg. 0,1.
- № 347. Dosentelephon mit Kopfbügel und Schnur.  
Gewicht: kg. 0,4.
- № 348. Dosentelephon mit differenzialer Wickelung, Kopfbügel und Schnur.  
Gewicht: kg. 0,4.
- № 349. Brustmikrophon mit Kopftelephon, einschliesslich Schnur und Stöpsel für Zentralen.  
Gewicht: kg. 0,7.



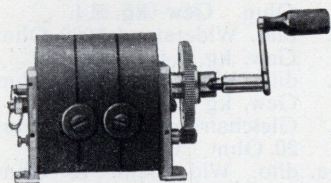
№ 361



№ 362



№ 363—364



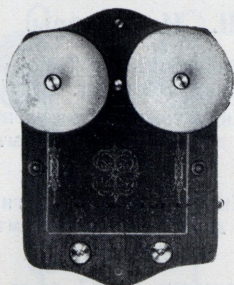
№ 365

## XVII. Индукторы.

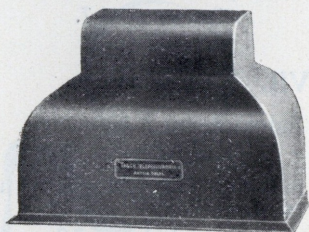
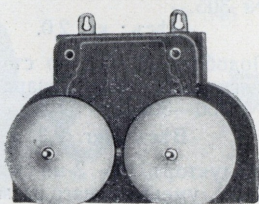
- № 361. Индукторъ съ 5-ью магнитами. Вѣсъ: кг. 2,5.
- № 362. Индукторъ съ 4-мя магнитами и двойнымъ контактомъ  
Вѣсъ: кг. 2,2
- № 363. Индукторъ съ 3-мя магнитами и двойнымъ контактомъ.  
Вѣсъ: кг. 1,9.
- № 364. Подобень № 363, но съ комплектомъ контактныхъ пружиць, для столоваго аппарата № 305.  
Вѣсъ: кг. 2,0.
- № 364-а. Подобень № 364, но съ 4-мя магнитами, для аппаратовъ № 306—307-а.  
Вѣсъ: кг. 2,3.
- № 365. Индукторъ съ 3-мя магнитами, уменьшеннаго размѣра, для переносныхъ аппаратовъ.  
Вѣсъ: кг. 1,7.

## XVII. Induktoren.

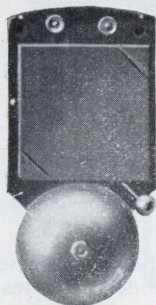
- № 361. Induktor mit 5 Magneten.  
Gewicht: kg. 2,5.
- № 362. Induktor mit 4 Magneten u. Morsekontakt.  
Gewicht: kg. 2,2.
- № 363. Induktor mit 3 Magneten u. Morsekontakt.  
Gewicht: kg. 1,9.
- № 364. Desgleichen, wie № 363, jedoch mit Einschalter, für Tischapparat № 305  
Gewicht: kg. 2,0.
- № 364-а. Desgleichen, wie № 364, jedoch mit 4 Magneten, für Apparate № 306—307-а.  
Gewicht: kg. 2,3.
- № 365. Induktor mit 3 Magneten, kleineres Modell, für tragbare Telephon-Apparate.  
Gewicht: kg. 1,7.



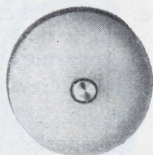
№ 366—368



№ 369—371



№ 372-a



№ 372

### XVIII. Звонки.

- № 366. Звонок переменного тока, диаметр чашек 70 мм. Сопротивление обмотки 300 омъ. Вѣсъ: кг. 0,9.
- № 367. Подобень № 366, но сопротивление обмотки 1000 омъ. Вѣсъ: кг. 0,9.
- № 368. Подобень № 366, но сопротивление обмотки 2000 омъ. Вѣсъ: кг. 0,9.
- № 369. Звонок переменного тока для помѣщенія снаружи зданій съ жестянымъ колпакомъ, сопр. обмотки 300 омъ. Диаметръ чашекъ 110 мм. Вѣсъ: кг. 2,4.
- № 370. То-же, сопротивление обмотки 1000 омъ. Вѣсъ: кг. 2,4.
- № 371. То-же, сопротивление обмотки 2000 омъ. Вѣсъ: кг. 2,4.
- № 372. Звонокъ батарейный, сопротивление обмотки 20 омъ. Вѣсъ: кг. 0,3
- № 372-a. То-же, сопротивление обмотки 10 омъ, Диамет. чашки 70 мм. Вѣсъ: кг. 0,3.

### XVIII. Wecker.

a) Schalendurchmesser 70 mm.

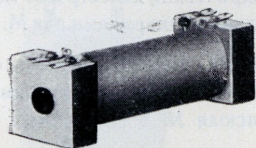
- № 366. Wechselstromwecker, Widerstand 300 Ohm. Gew. kg 0,9.
- № 367. dito, Widerstand 1000 Ohm. Gew. kg. 0,9.
- № 368. dito, Widerstand 2000 Ohm. Gew. kg. 0,9.

b) Schalendurchmesser 110 mm.

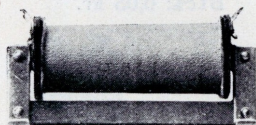
- № 369. Wechselstromwecker mit Metallschutz, Widerstand 300 Ohm. Gew. kg. 2,4.
- № 370. dito, Widerstand 1000 Ohm. Gew. kg. 2,4.
- № 371. dito, Widerstand 2000 Ohm. Gew. kg. 2,4.
- № 372. Gleichstromwecker, Widerst. 20 Ohm. Gew. kg. 0,3.
- № 372-a. dito, Widerstand 10 Ohm. Schalendurchmesser 70 mm. Gew. kg. 0,3.

**XIX. Индуктивные катушки.**

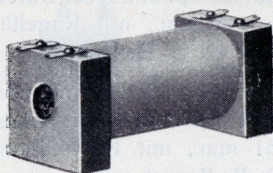
- № 377. Индуктивная катушка для М. Б.  
сопр. первичной обм. 1,5 омъ,  
" вторичной " 75 "  
Въсь: кг. 0,15.
- № 378. Тоже для М. Б.  
сопр, первичной обм. 1 омъ,  
" вторичной " 200 "  
Въсь: кг. 0,15.
- № 379. Тоже для М. Б.  
сопр. первичной обм. 0,8 омъ,  
" вторичной " 200 "  
Въсь: кг. 0,15.
- № 379-а. Тоже для М. Б. съ замкнутымъ  
сердечникомъ,  
сопр. первичной обм. 1,4 омъ,  
" вторичной " 29 "  
Въсь: кг. 0,1.
- № 380. Тоже для Ц. Б.  
сопр. первичной обм. 22 омъ,  
" вторичной " 16 "  
Въсь: кг. 0,22.
- № 381. Тоже для Ц. Б.  
сопр. первичной обм. 26 омъ,  
" вторичной " 16 "  
Въсь: кг. 0,22.



№ 377—379



№ 379-а



№ 380—381

**XIX. Induktionsrollen.**

- № 377. Induktionsrolle für O. B.  
Widerstand: prim. 1,5 Ohm  
sekund. 75 "  
Gewicht: кг. 0,15.
- № 378. Dito für O. B.  
Widerstand: prim. 1,0 Ohm  
sekund. 200 "  
Gewicht: кг. 0,15.
- № 379. Dito für O. B.  
Widerstand: prim. 0,8 Ohm  
sekund. 200 "  
Gewicht: кг. 0,15.
- № 379-а. Dito für O. B. mit geschlossenen  
Eisenkern.  
Widerstand: prim. 1,4 Ohm  
sekund. 29 "  
Gewicht: кг. 0,1.
- № 380. Dito für Z. B.  
Widerstand: prim. 22 Ohm  
sekund. 16 "  
Gewicht: кг. 0,22.
- № 381. Dito für Z. B.  
Widerstand: prim. 26 Ohm  
sekund. 16 "  
Gewicht: кг. 0,22.





№ 350—352—353



№ 351



№ 350-a

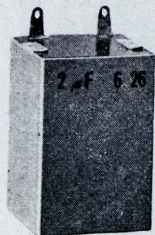
## XX. Микрофонные капсули.

- № 350. Конический, диаметр 56 мм., съ угольными шариками для М. Б.
- № 350-а. Цилиндрический, диаметр 55 мм., съ угольными шариками для М. Б.
- № 351. Конический, диаметр 51 мм., съ угольными шариками, для замѣны капсуля № 5 Эриксона.
- № 352. Конический, диаметр 56 мм., съ угольнымъ порошкомъ большого сопротивленія для Ц. Б.
- № 353. Конический, диаметр 56 мм., съ угольнымъ порошкомъ малаго сопротивленія для М. Б.  
Вѣсть: 0,05 кг.

## XX. Mikrofonkapseln.

- № 350. Geschweifte Mikrofonkapsel, Durchmesser 56 mm. mit Kugelfüllung für O. B. Betrieb.
- № 350-a. Flache Mikrofonkapsel, Durchmesser 55 mm., mit Kugelfüllung für O. B. Betrieb.
- № 351. Geschweifte Mikrofonkapsel, Type № 5 Erikson, Durchmesser 51 mm., mit Kugelfüllung für O. B. Betrieb.
- № 352. Geschweifte Mikrofonkapsel, Durchmesser 56 mm. mit Pulverfüllung für Z. B. Betrieb.
- № 353. Geschweifte Mikrofonkapsel, Durchmesser 56 mm. mit Pulverfüllung für O. B. Betrieb.  
Gewicht: kg. 0,05

### XXI. Конденсаторы.



№ 382



№ 383—384



№ 384-a—384-b

№ 382. Конденсаторъ въ 2 микрофарада  
50×32,5×30 мм. Вѣсъ : кг. 0,1

№ 383. Тоже въ 1 микрофарадъ  
50×45 × 15 мм. Вѣсъ : кг. 0,07  
50×32,5×30 мм. Вѣсъ : кг. 0,1

№ 384. Тоже въ 0,5 микрофарада  
50×45×15 мм. Вѣсъ : кг. 0,07

№ 384-а. Тоже въ 0,25 микрофарада  
65×43×13 мм. Вѣсъ : кг. 0,08

№ 384-б. Тоже въ 0,10 микрофарада  
65×43×9 мм. Вѣсъ : кг. 0,06

### XXI. Kondensatoren.

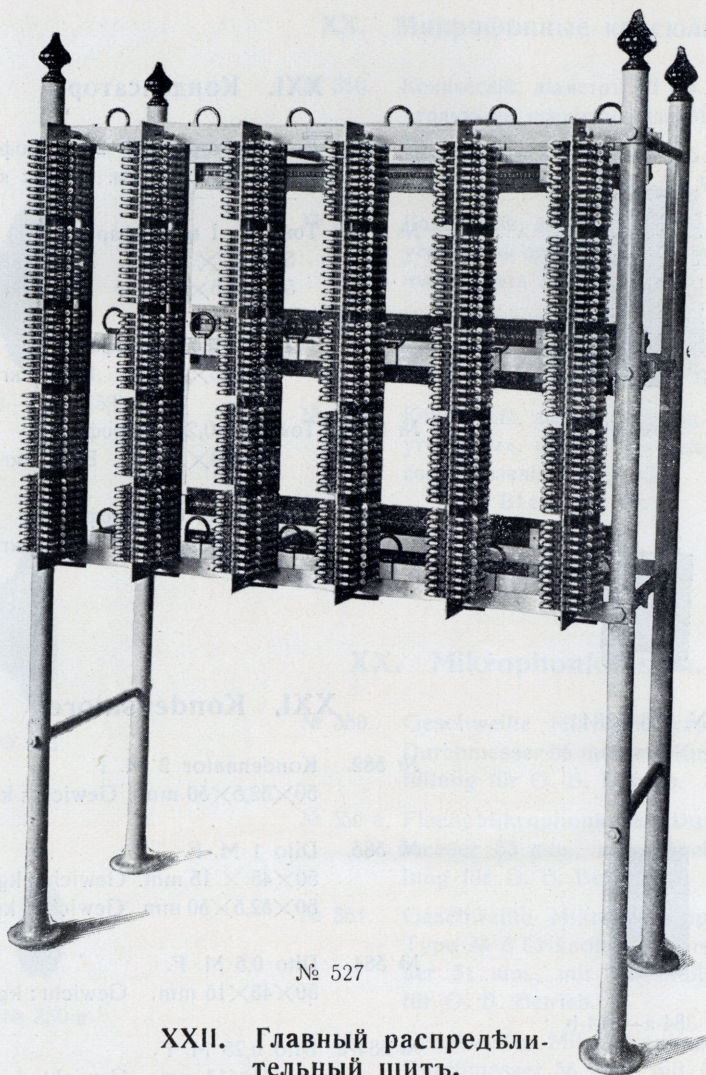
№ 382. Kondensator 2 M. F.  
50×32,5×30 mm. Gewicht : kg. 0,1

№ 383. Dito 1 M. F.  
50×45 × 15 mm. Gewicht : kg. 0,07  
50×32,5×30 mm. Gewicht : kg. 0,1

№ 384. Dito 0,5 M. F.  
50×45×15 mm. Gewicht : kg. 0,07

№ 384-а. Dito 0,25 M. F.  
65×43×13 mm. Gewicht : kg. 0,08

№ 384-б. Dito 0,10 M. F.  
65×43×9 mm. Gewicht : kg. 0,06



№ 527

## XXII. Главный распределительный щитъ.

№ 527. Щитъ переключений съ громоотводами и станціонными рамками для 300 двухпроводныхъ линий. Вѣсъ: кг. 90.

Примѣчаніе: По заказу изготовляются щиты разной емкости.

## XXII. Hauptverteiler-Gestell.

№ 527. Verteiler-Gestell mit Blitzschutzvorrichtungen, Anschlussklemmen und Prüfklinken für 300 Doppelleitungen. Gewicht: kg. 90.

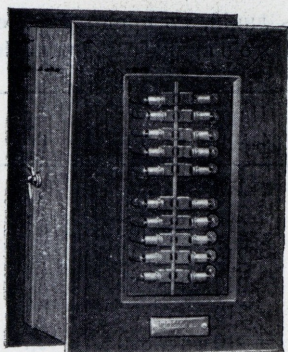
Anmerkung: Auf Wunsch werden Hauptverteiler-Gestelle in allen Grössen angefertigt

DORPATER TELEPHON-FABRIK A.-G. / TARTU, EESTI

### XXIII. Станционные предохранительные приборы.

Угольные громоотводы в деревянном ящике со съемной крышкой со стекломь.

Для двухпроводных линий, с предохранителями от токов низкого напряжения (термическими катушками)



№ 415—420

№	Число линий	Высота мм.	Ширина мм.	Длина мм.	Вѣсъ кг.
415	10	189	210	288	3,2
416	20	189	210	456	5,4
417	25	189	210	540	6,3
418	30	189	210	582	7,3
419	40	189	210	736	9,0
420	50	189	210	890	10,7

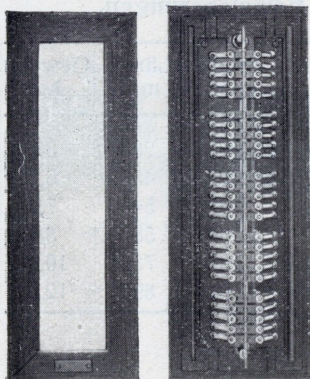
Для двухпроводных линий с предохранителями от токов высокого напряжения (трубками Бозе).

№	Число линий	Высота мм.	Ширина мм.	Длина мм.	Вѣсъ кг.
421	10	189	210	288	3,2
422	20	189	210	456	5,4
423	25	189	210	540	6,3
424	30	189	210	582	7,3
425	40	189	210	736	9,0
426	50	189	210	890	10,7

### XXIII. Schutzvorrichtungen für Fernsprechzentralen.

Kohlenblitzableiter in Holzgehäuse mit abnehmbarem Glasdeckel.

Für Doppelleitungen mit Kohlenblitzableiter und Feinsicherungen (Hitzrollen).



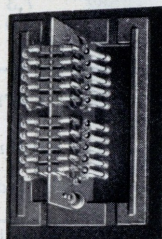
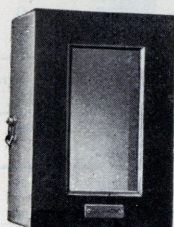
№ 421—426

№	Anzahl d. Leitungen	Höhe mm	Breite mm.	Länge mm.	Gewicht kg
415	10	189	210	288	3,2
416	20	189	210	456	5,4
417	25	189	210	540	6,3
418	30	189	210	582	7,3
419	40	189	210	736	9,0
420	50	189	210	890	10,7

Für Doppelleitungen mit Kohlenblitzableiter und Grobsicherungen (Boseröhren).

№	Anzahl d. Leitungen	Höhe mm.	Breite mm	Länge mm.	Gewicht kg.
421	10	189	210	288	3,2
422	20	189	210	456	5,4
423	25	189	210	540	6,3
424	30	189	210	582	7,3
425	40	189	210	736	9,0
426	50	189	210	890	10,7

Для двухпроводных линий, съ предохранителями отъ токовъ высокаго и низкаго напряжения



№ 427—432

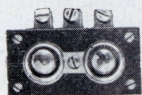
№	Число линий	Высота мм.	Ширина мм.	Длина мм.	Вѣсъ кг.
427	10	189	210	288	3,8
428	20	189	210	456	6,2
429	25	189	210	540	7,3
430	30	189	210	582	8,5
431	40	189	210	736	10,6
432	50	189	210	890	12,7

Für Doppelleitungen mit Kohlenblitzableitern,  
Grob- und Feinsicherungen.

№	Анzahl der Lei- тungen	Нöhe mm	Breite mm.	Лänge mm.	Gewicht kg.
427	10	189	210	288	3,8
428	20	189	210	456	6,2
429	25	189	210	540	7,3
430	30	189	210	582	8,5
431	40	189	210	736	10,6
532	50	189	210	890	12,7

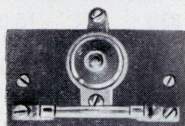
#### XXIV. Оконные пластинчатые громоотводы.

№ 451. Для одной двухпроводной линии.  
Вѣсъ : кг. 0,1.



№ 451

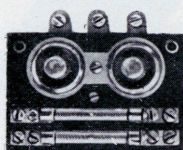
№ 452. Для одной однопроводной линии, съ однимъ предохранителемъ отъ токовъ высокаго напряженія.  
Вѣсъ : кг. 0,1.



№ 452

№ 453. Для одной двухпроводной линии, съ двумя предохранителями отъ токовъ высокаго напряженія.  
Вѣсъ : кг. 0,15.

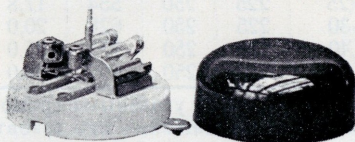
№ 454. Для одной двухпроводной линии, съ угольнымъ громоотводомъ и предохранителями отъ токовъ высокаго напряженія.  
Вѣсъ : кг. 0,428.



№ 453

№ 455. Для одной двухпроводной линии, съ угольнымъ громоотводомъ и предохранителями отъ токовъ высокаго и низкаго напряженія.  
Вѣсъ : кг. 0,428.

#### XXIV. Blitzschutzvorrichtungen für Teilnehmerstellen.



№ 454—455

№ 451. Plattenblitzableiter für 1 Doppelleitung.  
Gewicht : кг. 0,1.

№ 452. Dito mit Grobsicherung für Einzelleitung.  
Gewicht : кг. 0,1.

№ 453. Dito mit 2 Grobsicherungen für 1 Doppelleitung.  
Gewicht : кг. 0,15.

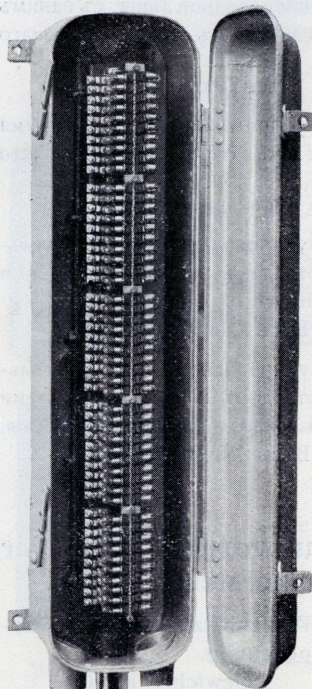
№ 454. Dito für Doppelleitung mit Kohlenblitzableiter und Grobsicherungen.  
Gewicht : кг. 0,428.

№ 455. Dito für Doppelleitung mit Kohlenblitzableiter. Grob- und Feinsicherungen.  
Gewicht : кг. 0,428.

**XXV. Кабельные ящики.**  
**XXV. Kabelendverschlüsse.**

Для двухпроводных линий с угольными громоотводами и предохранителями от токов низкого напряжения.

Für Doppelleitungen mit Kohlenblitzableitern und Feinsicherungen (Hitzrollen).



№ 434—450

№	Число линий Anzahl der Lei- tungen	Вы- шина мм. Höhe mm.	Ши- рина мм. Breite mm.	Длина мм. Länge mm.	Вѣсъ кг. Ge- wicht kg.
434	20	225	250	481	15,0
435	25	225	250	554	17,8
436	30	225	250	628	20,0
437	40	225	250	775	25,0
438	50	225	250	922	29,0

Для двухпроводных линий с угольными громоотводами и предохранителями от токов высокого напряжения.

Für Doppelleitungen mit Kohlenblitzableitern u. Grobsicherungen (Boseröhren).

№	Число линий Anzahl der Lei- tungen	Вы- шина мм. Höhe mm.	Ши- рина мм. Breite mm.	Длина мм. Länge mm.	Вѣсъ кг. Ge- wicht kg.
440	20	225	250	481	15,0
441	25	225	250	554	17,8
442	30	225	250	628	20,0
443	40	225	250	775	25,0
444	50	225	250	922	29,0

Для двухпров. линий с угольными громоотводами и предохранителями от токов высокого и низк. напряжения.

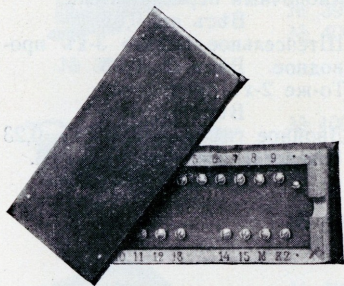
Für Doppelleitungen mit Kohlenblitzableitern, Grob u. Feinsicherungen.

№	Число линий Anzahl der Lei- tungen	Вы- шина мм. Höhe mm.	Ши- рина мм. Breite mm.	Длина мм. Länge mm.	Вѣсъ кг. Ge- wicht kg.
446	20	225	250	481	16,0
447	25	225	250	554	18,8
448	30	225	250	628	21,5
449	40	225	250	775	26,5
450	50	225	250	922	31,5

**XXVI. Ящики для отвтвления  
кабеля.**

№ 458.	На 5 однопроводныхъ линий.
№ 459.	" 10 " "
№ 460.	" 15 " "
№ 461.	" 20 " "
№ 462.	" 25 " "
№ 463.	" 30 " "
№ 464.	На 5 двухпроводныхъ линий
№ 465.	" 10 " "
№ 466.	" 15 " "
№ 467.	" 20 " "
№ 468.	" 25 " "
№ 469.	" 30 " "

Примѣчаніе: Другія выполненія —  
по запросу.



№ 458—469

**XXVI. Kabelverteilungskasten.**

№ 458.	Für 5 Einfachleitungen.
№ 459.	" 10 " "
№ 460.	" 15 " "
№ 461.	" 20 " "
№ 462.	" 25 " "
№ 463.	" 30 " "
№ 464.	" 5 Doppelleitungen.
№ 465.	" 10 " "
№ 466.	" 15 " "
№ 467.	" 20 " "
№ 468.	" 25 " "
№ 469.	" 30 " "

Anmerkung: Andere Ausführungen auf An-  
frage.

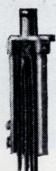




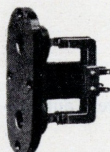
№ 391—392



№ 393



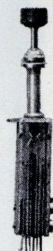
№ 407



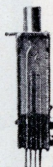
№ 563



№ 545



№ 546



№ 547



№ 563-a

## XXVII. Запасные части и принадлежности для телефонных станций:

### Ключи и гнёзда.

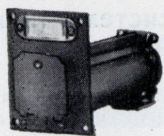
- № 391. Комбинированный переговорный ключъ въ 22 пружины для коммутаторовъ „Мюльтиплъ“.  
Вѣсъ кг. 0,15
- № 392. То-же въ 14 пружинъ для коммутаторовъ „Стандартъ“.  
Вѣсъ кг. 0,13
- № 545. То-же въ 12 пружинъ для коммутаторовъ Ц. Б. Вѣсъ кг. 0,13
- № 393. Кнопочный ключъ обратнаго вызова. Вѣсъ кг. 0,05
- № 546. Кнопочный переключатель.  
Вѣсъ кг. 0,05
- № 407. Штепсельное гнёздо 3-хъ проводное. Вѣсъ кг. 0,05
- № 547. То-же 2-хъ проводное.  
Вѣсъ кг. 0,05
- № 563. Двойное гнёздо. Вѣсъ кг. 0,23
- № 563-a. Штепсель для гнёзда № 563.  
Вѣсъ кг. 0,1

## XXVII. Fernsprech-Einrichtungen und Zubehör für Telefon-Zentralen.

### Ruf- und Abfrageschlüssel.

- № 391. Kombiniertes Ruf- und Abfrageschlüssel mit 22 Kontaktfedern für Vielschaltkästen.  
Gewicht kg. 0,15
- № 392. Dito mit 14 Kontaktfedern für Umschaltkästen „Standard“.  
Gewicht kg. 0,13
- № 545. Dito mit 12 Kontaktfedern für Z. B. Umschaltkästen.  
Gewicht kg. 0,13
- № 393. Rückruffaste. Gewicht kg. 0,05
- № 546. Umschalteaste. Gew. kg. 0,05
- № 407. Abfrageklinke, dreiteilig.  
Gewicht kg. 0,05
- № 547. Dito zweiteilig. Gew. kg. 0,05
- № 563. Zwillingsklinke. Gew. kg. 0,23
- № 563-a. Stöpsel mit 4 Kontakten für Klinke № 563. Gewicht kg. 0,1

### Вызывные и отбойные клапаны.



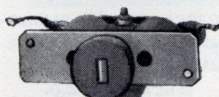
№ 394



№ 395



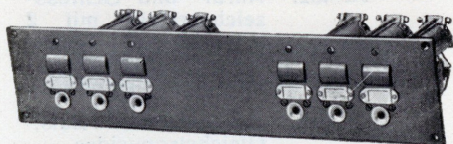
№ 396—397



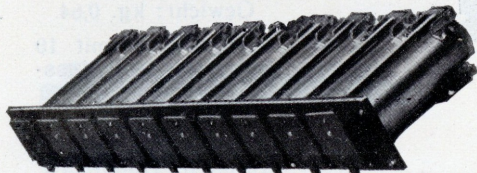
№ 399



№ 399-a



№ 400

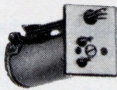


№ 400-a

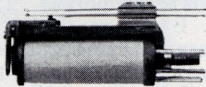
- № 394. Вызывной клапанъ въ желѣзномъ кожухѣ, для междугородныхъ коммутаторовъ, сопротивл. 1500 омъ. Вѣсъ: кг. 0,24
- № 395. Вызывной клапанъ безъ желѣзнаго кожуха для коммутатора „Стандартъ“, сопротивл. 150 омъ. Вѣсъ: кг. 0,1
- № 396. Отбойный клапанъ въ желѣзномъ кожухѣ для коммутатора „Стандартъ“, сопротивл. 1000 омъ. Вѣсъ: кг. 0,18
- № 397. Отбойный клапанъ для междугородныхъ коммутаторовъ, сопротивл.  $2 \times 1500$  омъ. Вѣсъ: кг. 0,24
- № 398. Комбинированный самозакрывающійся шаровой сигналъ, сопротивл. 500 омъ. Вѣсъ: кг. 0,37
- № 399. } Индукторный бленкеръ для коммутаторовъ. Вѣсъ: кг. 0,33
- № 399 a. }
- № 400. Комбинированная полоса съ отвѣтными гнѣздами и самозакрывающимися шаровыми сигналами для коммутаторовъ. Вѣсъ: кг. 3,5
- № 400-a. Полоса съ 10 вызывными клапанами для коммутаторовъ. Вѣсъ: кг. 1,6

### Anruf- und Schlussklappen.

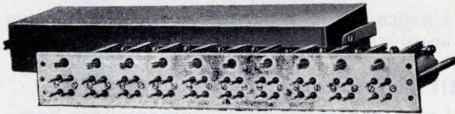
- № 394. Leitungsklappe mit Eisenmantel für Fernumschalter, Widerstand 1500 Ohm. Gewicht: kg. 0,24
- № 395. Leitungsklappe ohne Eisenmantel für Umschalteschränke, Widerstand 150 Ohm. Gewicht: kg. 0,1
- № 396. Schlussklappe mit Eisenmantel für Umschalteschränke, Widerstand 1000 Ohm. Gewicht: kg. 0,18
- № 397. Schlussklappe mit Eisenmantel und 2 Wickelungen für Fernumschalter, Widerstand  $2 \times 1500$  Ohm. Gew.: kg. 0,24
- № 398. Kombiniertes, mechanisch rückstellbares Kugelsignal, Widerstand 500 Ohm. Gewicht: kg. 0,37
- № 399. } Schauzeichen (Blänker). Gew.: kg. 0,055
- № 399-a. }
- № 400. Kombiniertes Streifen mit Abfrageklippen und mechanisch rückstellbaren Kugelsignalen für Zentral-Umschalteschränke.
- № 400-a. Streifen mit Leitungsklappen für Kommutatoren. Gewicht: kg. 1,6



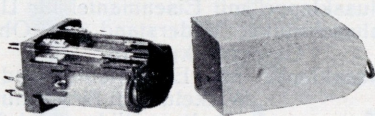
№ 401



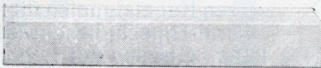
№ 402



№ 403



№ 548



№ 549

### Релэ для системы центральной батареи.

- № 401. Вызывное релэ въ жельзномъ кожухѣ съ сопротивлениемъ въ 1000 омъ.  
Вѣсъ : кг. 0,2.
- № 402. Вызывное и отбойное релэ съ сопротивлениемъ въ  $2 \times 500$  омъ.  
Вѣсъ : кг. 0,22.
- № 548. Отбойное релэ съ сопротивлениемъ въ 200 омъ.  
Вѣсъ : кг. 0,64.
- № 403. Полоса съ 10 комплектами вызывныхъ и отбойныхъ релэ.  
Вѣсъ : кг. 2,0.
- № 549. Полоса съ 10 вызывными и раздѣлительными релэ.  
Вѣсъ : кг. 2,5.

### Relais für Z. B.

- № 401. Anrufrelais mit Eisenmantel, Gleichstromwiderstand 1000 Ohm.  
Gewicht : kg. 0,2.
- № 402. Anruf- und Schlusszeichenrelais mit 2 Wickelungen, Widerstand  $2 \times 500$  Ohm.  
Gewicht ; kg. 0,22.
- № 548. Schlusszeichenrelais, Gleichstromwiderstand 200 Ohm.  
Gewicht : kg. 0,64.
- № 403. Relaisstreifen mit 10 Anruf- und Schlusszeichenrelais.  
Gewicht kg. 2,—.
- № 549. Relaisstreifen mit 10 Anruf- u Trennrelais.  
Gewicht : kg. 2,5.

### Рамки сь гнѣздами.



№ 404



№ 405



№ 550



№ 551



№ 552

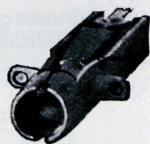


№ 553

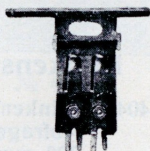
- № 404. Рамка сь 10 отвѣтными гнѣздами, длина 290 мм.  
Вѣсъ : кг. 0,3.
- № 405. Рамка сь 10 ламповыми гнѣздами, длина 290 мм.  
Вѣсъ : кг. 0,38.
- № 550. Рамка сь 10 отвѣтными гнѣздами, длина 200 мм.  
Вѣсъ : кг. 0,23.
- № 551. Рамка сь 10 ламповыми гнѣздами, длина 200 мм.  
Вѣсъ : кг. 0,28.
- № 552. Рамка сь 20 гнѣздами многократнаго поля, длина 200 мм.  
Вѣсъ : кг. 0,28.
- № 553. Рамка сь 20 гнѣздами многократнаго поля, длина 290 мм.  
Вѣсъ : кг. 0,54.

### Klinkenstreifen.

- № 404. Klinkenstreifen mit 10 Abfrageklinken, Länge 290 mm.  
Gewicht : kg. 0,5.
- № 405. Lampenstreifen mit 10 Lampenhaltern, Länge 290 mm.  
Gewicht : kg. 0,38.
- № 550. Klinkenstreifen mit 10 Abfrageklinken, Länge 200 mm.  
Gewicht : kg. 0,23.
- № 551. Lampenstreifen mit 10 Lampenhaltern, Länge 200 mm.  
Gewicht : kg. 0,28.
- № 552. Klinkenstreifen mit 20 Vielfachklinken, Länge 200 mm.  
Gewicht : kg. 0,28.
- № 553. Klinkenstreifen mit 20 Vielfachklinken, Länge 290 mm.  
Gewicht : kg. 0,54.



№ 406



№ 554



№ 511



№ 510



№ 509

- № 406 Ламповый патронъ.  
Вѣсъ : кг. 0,06.
- № 554. Ламповый патронъ съ  
двумя гнѣздами.  
Вѣсъ : кг. 0,08.
- № 509. Сигнальная лампочка.
- № 510. Колпачекъ съ опаль-  
нымъ стекломъ.
- № 511. Тоже съ металличе-  
скимъ ободкомъ.
- № 555. Тоже съ рѣшеткой.

№ 406. Einzellampenfassung.  
Gewicht : kg. 0,06.

№ 554. Doppellampenfassung.  
Gewicht : kg. 0,08.

№ 509. Signallampe.

№ 510. Lampenkappe mit opa-  
ler Linse.

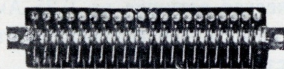
№ 511. Dito mit Metallring.

№ 555. Dito mit Schutzhaube

**Рамки и громоотводы для распределительных промежуточных щитовъ.**



№ 556



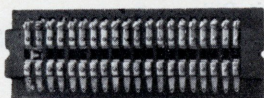
№ 557



№ 558



№ 559



№ 408



№ 560

- № 556. Угольный громоотвод съ само-запаивающимися термическими катушками для 25 двухпроводныхъ линий.  
Вѣсъ : кг. 3,85.
- № 557. Рамка съ  $2 \times 20$  концами для припайки проводовъ, длина 180 мм.  
Вѣсъ : кг. 0,17.
- № 558. Тоже съ  $4 \times 20$  концами, длина 180 мм.  
Вѣсъ : кг. 0,22.
- № 559. Тоже съ  $4 \times 20$  концами, длина 300 мм.  
Вѣсъ : кг. 0,31.
- № 408. Рамка съ испытательными гнездами для 10 двухпроводныхъ линий.  
Вѣсъ : кг. 0,25.
- № 560. Провѣрочный штепсель 4-хъ контактный.  
Вѣсъ : кг. 0,05.

**Verteilerstreifen und Schutzvorrichtungen für Haupt- und Zwischenverteiler.**

- № 556. Schutzvorrichtung mit Kohlenblitzableiter und selbstlöthenden Hitzrollen für 25 Doppelleitungen.  
Gewicht : kg. 3,85.
- № 557. Verteilerstreifen mit  $2 \times 20$  Lötspitzen, Länge 180 mm.  
Gewicht : kg. 0,17.
- № 558. Dito mit  $4 \times 20$  Lötspitzen, Länge 180 mm.  
Gewicht : kg. 0,22.
- № 559. Dito mit  $4 \times 20$  Lötspitzen, Länge 300 mm.  
Gewicht : kg. 0,31.
- № 408. Verteilerstreifen mit Prüfflinken für 10 Doppelleitungen.  
Gewicht : kg. 0,25.
- № 560. Prüfstöpsel mit 4 Kontakten  
Gewicht : kg. 0,05.



№ 480



№ 481



№ 482



№ 483



№ 516

- № 480. Предохранительная трубка „Бозе“  
въ 0,3 Амп.
- № 561. Тоже въ 1 Амп.
- № 562. Тоже въ 2 Амп.
- № 481. Тоже въ 3 Амп.
- № 482. Тоже ножеобразнымъ контактомъ  
въ 3 Амп.
- № 483. Термическая катушка въ 0,25 Амп.
- № 564. Уголь плоскій для громоотводовъ.
- № 516. Тоже съ углубленіемъ.
- № 565. Слюдовая пластинка для углей.

- № 480. „Bose“ — Röhrchen 0,3 Amp.
- № 561. Dito 1 Amp.
- № 562. Dito 2 Amp.
- № 481. Dito 3 Amp.
- № 482. Dito mit Messerkontakti 3 Amp.
- № 483. Hitzrolle 0,25 Amp.
- № 564. Flache Kohle für Blitzableiter.
- № 516. Kohle mit Rille.
- № 565. Glimmer-Zwischenlage für Kohle.

### Штепселя.



№ 409—412

- № 409. Однопроводный штепсель.  
Диам. 6,45 мм. Вѣсъ : 0,03 кг.
- № 410. Тоже. Диам. 5,45 мм. Вѣсъ : кг. 0,03
- № 411. Двухпроводный штепсель для спирального шнура. Диам. 5,45 мм.  
Вѣсъ : кг. 0,03
- № 412. Двухпроводный штепсель для мишурного шнура. Диам. 5,45 мм.  
Вѣсъ : кг. 0,03
- № 542. Двухпроводный штепсель со стальной спиралью, для мишурного шнура. Диам. 5,45 Вѣсъ : кг. 0,04
- № 413. Трехпроводный штепсель для мишурного шнура. Диам. 5,45 мм.  
Вѣсъ : кг. 0,03



№ 542



№ 413

### Stöpsel.

- № 409. Stöpsel für Einfachleitung, Durchmesser 6,45 mm. Gew.: kg. 0,03
- № 410. Dito Durchmesser 5,45 mm.  
Gewicht : kg. 0,03
- № 411. Zweiteiliger Stöpsel für Spiralschnur Durchmesser 5,45 mm.  
Gewicht : kg. 0,03
- № 412. Dito für Litzenschnur, Durchmesser 5,45 mm. Gewicht : kg. 0,03
- № 542. Dito mit Stahlschutzspirale für Litzenschnur, Durchmesser 5,45 mm.  
Gewicht : kg. 0,04
- № 413. Dreiteiliger Stöpsel für Litzenschnur, Durchmesser 5,45 mm.  
Gewicht : kg. 0,03





№ 414

№ 414. Оттяжная гири для штепсельного шнура. Вѣсь: кг. 0,3



№ 543

№ 543. Оттяжная гири съ двумя роликами. Вѣсь: кг. 1,1

№ 544. Подвѣсной роликъ для шнура. Вѣсь: кг. 0,09

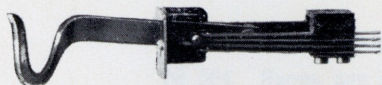


№ 544

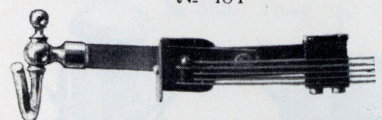
№ 414. Schnurgewicht. Gewicht: kg. 0,5

№ 543. Schnurgewicht mit Doppelrollen. Gewicht: kg. 1,1

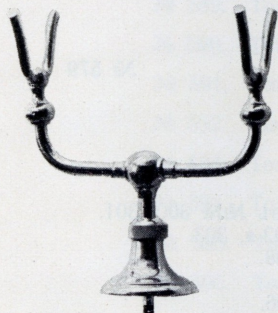
№ 544. Gleitrolle. Gewicht: kg. 0,09



№ 484



№ 485



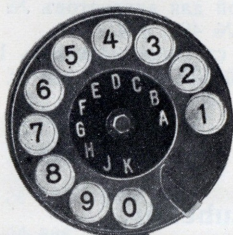
№ 569



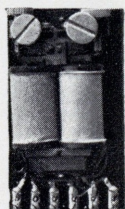
№ 497



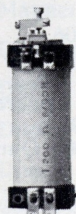
№ 571



№ 486



№ 508



№ 507

### XXVIII. Принадлежности и запасные части для телефонных аппаратов.

#### Переключатели.

- № 484. Переключатель для аппаратов №№ 302 и 303.
- № 485. Тоже для аппаратов №№ 300, 301.
- № 566. Тоже для аппаратов №№ 304, 308.
- № 567. Тоже для аппаратов № 329.
- № 568. Вилка для аппаратов №№ 302 а, 305, 306, 307, 309.
- № 569. Тоже для аппаратов №№ 305а, 306а, 307а.
- № 570. Тоже для аппаратов № 327.
- № 571. Штепсель съ 3-мя контактами.
- № 497. Соединительное гнездо трех-контактное.
- № 486. Дискъ для автоматических аппаратовъ.
- № 507. Вибраторъ-Суммеръ.
- № 508. Поляризованный суммеръ.

### XXVIII. Einzelteile und Zubehör für Fernsprechanparate.

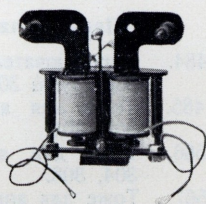
#### Umschalter.

- № 484. Hakenumschalter für Apparate № № 302, 303.
- № 485. Dito für Apparate №№ 300, 301.
- № 566. Dito für Apparate №№ 304, 308.
- № 567. Dito für Apparat № 329.
- № 568. Gabelumschalter für Apparate №№ 302а, 305, 306, 307, 309.
- № 569. Dito für Apparate №№ 305а, 306а, 307а
- № 570. Dito für Apparat № 327.
- № 571. Stöpsel mit 3 Kontakten.
- № 497. Anschlussrosette mit 3 Kontakten.
- № 486. Scheibennummerwähler für automatische Apparate.
- № 507. Summersignal-Unterbrecher.
- № 508. Polarisierter Summer.

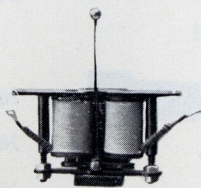
Составные части для звонковъ.



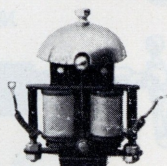
№ 503, 572, 573



№ 504



№ 505



№ 579

- № 503. Звонковая чашка 70 мм.  
 № 572. Тоже 63 мм.  
 № 573. Тоже 53 мм.  
 № 504. Звонковая арматура для аппаратовъ №№ 300, 301.  
 № 505. Тоже для аппаратовъ №№ 302, 302-а, 303.  
 № 574. Тоже для аппаратовъ №№ 304, 308.  
 № 575. Тоже для аппаратовъ № 309.  
 № 576. Тоже для аппаратовъ №№ 305, 306.  
 № 577. Тоже для аппаратовъ № 306-б.  
 № 578. Тоже для аппаратовъ №№ 305-а, 306-а, 307-а.  
 № 579. Звонокъ съ одной чашкой для аппаратовъ № 322.  
 № 506. Тоже для аппаратовъ №№ 499, 498.  
 № 580. Катушки для звонковъ съ сопротивленіемъ 1000 омъ  
 № 581. Тоже съ сопротивленіемъ 500 омъ  
 № 582. Тоже " 250 "  
 № 583. Тоже " 150 "

Glocken-Zubehör.

- № 503. Glockenschale 70 mm.  
 № 572. Dito 63 mm  
 № 573. Dito 53 mm.  
 № 504. Glockenarmatur für Apparate №№ 300, 301.  
 № 505. Dito für Apparate №№ 302, 302 a, 303.  
 № 574. Dito " " №№ 304, 308.  
 № 575. Dito " " № 309.  
 № 576. Dito " " №№ 305, 306.  
 № 577. Dito " " № 306-a.  
 № 578. Dito " " №№ 305-a, 306-a, 307-a.  
 № 579. Glocke mit einer Schale für Apparat № 322.  
 № 506. Dito für Apparat №№ 499, 498.  
 № 580. Glockenspule. Widerstand 1000 Ohm.  
 № 581. Dito Widerstand 500 Ohm.  
 № 582. Dito " 250 "  
 № 583. Dito " 150 "

№ 584.	Якорь для звонковой арматуры	№ 504.
№ 585.	Тоже " " "	№ 505.
№ 586.	Тоже " " "	№ 574.
№ 587.	Тоже " " "	№ 575.
№ 588.	Тоже " " "	№ 577.
№ 589.	Тоже " " "	№ 578.
№ 590.	Тоже " " "	№ 579.
№ 591.	Тоже " " "	№ 506.
№ 592.	Магнить для звонковой арматуры	№ 504.
№ 593.	Тоже " " "	№ 505.
№ 594.	Тоже " " "	№ 578.
№ 595.	Тоже " " "	№ 506.
№ 596.	Тоже " " "	№ 579.

№ 584.	Anker für Glockenarmatur	№ 504.
№ 585.	Dito " " "	№ 505.
№ 596.	Dito " " "	№ 574.
№ 587.	Dito " " "	№ 575.
№ 588.	Dito " " "	№ 577.
№ 589.	Dito " " "	№ 578.
№ 590.	Dito " " "	№ 579.
№ 591.	Dito " " "	№ 506.
№ 592.	Magnet " " "	№ 504.
№ 593.	Dito " " "	№ 505.
№ 594.	Dito " " "	№ 578.
№ 595.	Dito " " "	№ 506.
№ 596.	Dito " " "	№ 579.

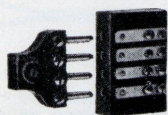
**Составные части для индукторовъ.**

- № 597. Лѣвая стойка для индуктора № 361, 362, 363.
- № 598. Правая стойка „ „ №№ 361, 362, 363.
- № 599. Тоже „ „ № 365.
- № 600. Лѣвая стойка „ „ № 365.
- № 601. Зубчатое колесо для индукторовъ №№ 361, 362, 363.
- № 602. Тоже „ „ № 365.
- № 603. Шестерня для индукторовъ №№ 361, 362, 363.
- № 604. Тоже „ „ № 365.
- № 605. Якорь для индуктора № 361.
- № 606. Тоже „ „ №№ 362, 363.
- № 607. Тоже „ „ № 365.
- № 608. Ось для индуктора № 361.
- № 609. Тоже „ „ №№ 362, 363.
- № 610. Тоже „ „ № 365.
- № 611. Магнитъ для индукторовъ №№ 361, 362.
- № 612. Тоже „ „ №№ 363, 365.
- № 613. Наружная контактная пружина для индукторовъ
- № 614. Внутренняя „ „ „
- № 615. Ручка для стѣнныхъ аппаратовъ.
- № 616. Тоже „ столовыхъ аппаратовъ.
- № 617. Тоже „ переносныхъ аппаратовъ.
- № 618. Тоже „ столовыхъ аппаратовъ №№ 305а, 306а.

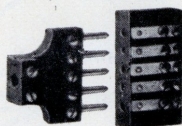
**Zubehör für Induktoren.**

- № 597. Linke Seitenplatte für Induktoren №№ 361, 362, 363.
- № 598. Rechte „ „ „ №№ 361, 362, 363.
- № 599. Dito № 365.
- № 600. Linke Seitenplatte für Induktoren № 365.
- № 601. Antrieb Zahnrad „ „ №№ 361, 362, 363.
- № 602. Dito № 365.
- № 603. Zahnrad für Induktoren №№ 361, 362, 363.
- № 604. Dito № 365.
- № 605. Anker für Induktor № 361.
- № 606. Dito für Induktoren №№ 362, 363.
- № 607. Dito „ „ № 365.
- № 608. Achse für Induktor № 361.
- № 609. Dito für Induktoren №№ 362, 363.
- № 610. Dito „ „ № 365.
- № 611. Magnet für Induktoren №№ 361, 362.
- № 612. Dito №№ 363, 365.
- № 613. Äussere Kontaktfeder für Induktoren.
- № 614. Innere Kontaktfeder für Induktoren.
- № 615. Kurbel für Wandapparate.
- № 616. Dito „ Tischapparate.
- № 617. Dito „ tragbare Apparate.
- № 618. Dito „ Tischapparat „Postmodell“.

Составные части для микро-  
телефоновъ.



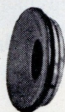
№ 471 № 473



№ 472 № 474



№ 475



№ 476



№ 477



№ 478



№ 479



№ 621—625

- № 471. Штепсель съ 4-мя контактами для микротелефоновъ  
 № 472. То-же съ 5-ю контактами.  
 № 473. Гнѣздо съ 4-мя контактами.  
 № 474. Тоже съ 5-ю контактами.  
 № 475. Эбонитовая крышка для телефона  
 № 476. То-же съ металлическимъ кольцомъ для регулированія.  
 № 477. То-же съ металлическимъ ободкомъ для переносныхъ аппаратовъ.  
 № 619. Металлическая мембрана, діам. 52,2 мм. для телефона.  
 № 620. То-же, діаметръ 55,5 мм.  
 № 478. Гигиенический рупоръ.  
 № 479. Целлулойдный разговорный рожокъ съ металлической буксой.  
 № 621. Угольная мембрана, діам. 48 мм.  
 № 622. То-же " 50,5 "  
 № 623. То-же " 52 "  
 № 624. То-же " 53 "  
 № 625. То-же " 55 "

Zubehör für Mikrotelephone.

- № 471. Stöpsel mit 4 Kontakten.  
 № 472. Dito " 5 "  
 № 473. Stöpselklinken mit 4 Kontakten.  
 № 474. Dito " 5 "  
 № 475. Hartgummi Muscheln für Fernhörer.  
 № 476. Dito mit Metallring für regulierbare Fernhörer.  
 № 477. Dito mit Metallring für tragbare Apparate.  
 № 619. Telephonmembrane Durchmesser 52,5 mm.  
 № 620. Dito Durchmesser 55,5 mm.  
 № 478. Hygienischer Metalltrichter.  
 № 479. Zelluloid Sprechtrichter mit Metallbuchse.  
 № 621. Kohlenmembrane Durchm. 48 mm.  
 № 622. Dito " 50,5 "  
 № 623. Dito " 52 "  
 № 624. Dito " 53 "  
 № 625. Dito " 55 "

- № 626. Угольная колодка для шариковъ.  
№ 627. Тоже для порошка.  
№ 628. Тоже „ „  
№ 629. Войлочное кольцо для колодки.  
№ 630. Эбонитовое кольцо для микрофоннаго капсюля.  
№ 631. Тоже плоское для микрофонной крышки.  
№ 632. Подковообразная фибровая пластинка съ контактными пружинами.  
№ 633. Телефонныя катушки безъ сердечниковъ.  
№ 634. Тоже съ сердечниками и магнитами.  
№ 635. Подковообразныя магниты для телефоновъ.  
№ 636. Эбонитовая ручка для микротелефона.  
№ 637. Тоже съ металлическими трубками.  
№ 638. Тоже съ металлическими трубками и батарейнымъ клавишемъ.



№ 626



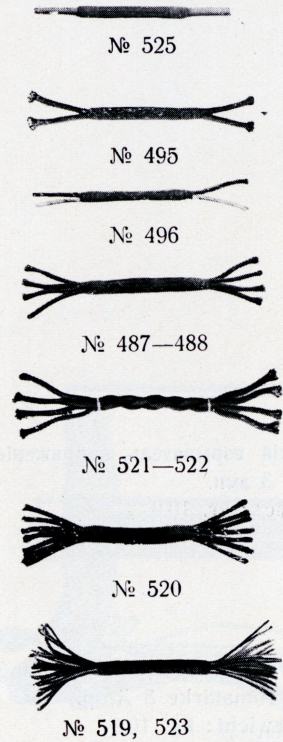
№ 627



№ 628

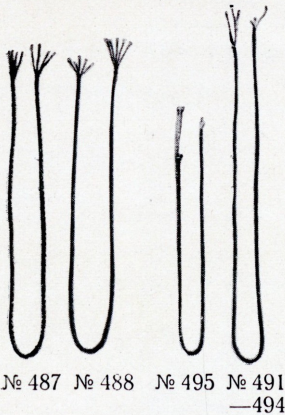
- № 626. Kohlenklotz für Mikrophonkugeln.  
№ 627. Dito für Kohlenpulver.  
№ 628. Dito „ „  
№ 629. Filzring für Kohlenklotz.  
№ 630. Hartgummiring für Mikrophonkapsel.  
№ 631. Flacher Ring für Mikrophoneckel.  
№ 632. Hufeisenförmige Fiberplatte mit Kontaktfedern.  
№ 633. Telephonspulen ohne Eisenkern.  
№ 634. Dito mit Eisenkern und Magneten.  
№ 635. Telephonmagnet hufeisenförmig.  
№ 636. Hartgummi Handgriff für Mikrotelephon.  
№ 637. Dito mit Metallröhren.  
№ 638. Dito mit Metallröhren und Batteriekontakt.

XXIX. Ш н у р ы.



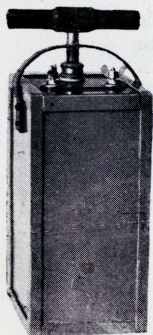
- № 491. Коммутаторный шнурь, мишурный, 2-хъ жильный, длина 1 метр.
- № 492. Тоже длина 1,5 метр.
- № 493. Тоже " 2,5 "
- № 494. Тоже 3-хъ жильный длина 2,5 метр.
- № 640. Тоже " " 1,5 "
- № 525. Тоже спиральный, 2-хъ жильный длина 1,5 метр.
- № 495. Шнурь 2-хъ жильный, для добавочнаго телефона
- № 496. Шнурь 4-хъ жильный для переговорной гарнитуры.
- № 641. Тоже 5-ти жильный для переговорной гарнитуры.
- № 487. Микротелефонный шнурь, круглый 4-хъ жильн.
- № 488. Тоже круглый 5-ти жильн.
- № 521. Тоже плетеный 5-ти "
- № 522. Тоже " 4 хъ "
- № 489. Розеточный шнурь, круглый, 5-ти жильн.
- № 490. Тоже круглый, 6-ти жильн.
- № 520. Тоже " 7-ми "
- № 523. Тоже " 12-ти "
- № 519. Тоже " 27-ми "

XXIX. S c h n ü r e.



- № 491. Kommutator Litzenschnur 2 adrig, Länge 1 Meter
- № 492. Dito Länge 1,5 Meter.
- № 493. Dito " 2,5 "
- № 494. Dito 3 adrig Länge 2,5 Meter
- № 640. Dito " " 1,5 "
- № 525. Kommutator Spiralschnur 2 adrig, Länge 1,5 Meter
- № 495. Schnur 2 adrig für Zusatztelefon
- № 496. Dito 4 adrig für Sprechgarntur
- № 641. Dito 5 "
- № 487. Mikrotelephonschnur 4 adrig, rund
- № 488. Dito 5 adrig, rund
- № 521. Dito 5 " geflochten
- № 522. Dito 4 "
- № 489. Rosettenschnur 5 adrig, rund
- № 490. Dito 6 adrig, rund
- № 520. Dito 7 " "
- № 523. Dito 12 " "
- № 519. Dito 27 " "





№ 501

№ 501. Электрический взрыватель, напряжение  
120 вольт, 3 амп.

Вѣсъ : кг. 10,0

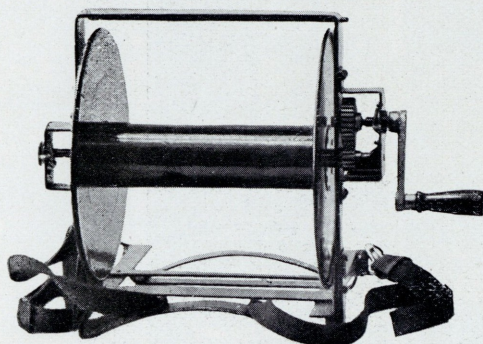
№ 501. Elektrischer Zündapparat, Spannung  
120 Volt, Stromstärke 3 Amp.

Gewicht : kg. 10,0

№ 502. Переносный прибор для намотки полевого кабеля, солидной конструкции, с легко заменяемыми барабанами, вместимостью до 1 километра кабеля.

Намотка и размотка кабеля происходит быстро и легко благодаря скомбинированной зубчатой передаче, которую можно при размотке кабеля посредством особого рычага расцепить, чем барабан ставится на свободный ход.

Вес аппарата: кг. 7,4  
Вес барабана: кг. 2,2



№ 502

№ 502. Tragbarer Kabelspulapparat zum Aufspulen von Feldkabel, ausserordentlich stabil gebaut, mit leicht auswechselbaren Spulen für ein Quantum bis 1 Klm. Kabel. Das Aufspulen geht äusserst schnell vor sich, da die Umdrehung der Spule durch kombinierte Zahnradübersetzung erfolgt, welche beim Abwickeln durch einen besonderen Hebelgriff ausgeschaltet werden kann, wodurch die Spule auf freien Lauf gesetzt wird.

Gewicht des Apparates: кг. 7,4  
Gewicht der Spule: кг. 2,2



