

ARH. PT. 1373



ESITUS EESTIS: A. ROSENWALD & Co
 TARTUS, SUUR TURG 8. TELEF. 300.

Iga tööstuse
 paremaks abiks on

Fordson

642120272
 TARTU ÜLIKOOLI
 RAAMATUKOGU

ARHIIVKOGU

K I R J E L D U S



MOOTOR:—Neljatakiline, 4 silindrit ühes blokis. Lähimõõt 101,6 mm, kolbi käik 127 mm. Süütamisjärjekord 1, 2, 4, 3.

ÕLITAMINE:—Vann- ja pritsimissüsteem. Õli ringkäik teostub hoogratta päält tsentrifugaal jõu abil eemalepildumise läbi. Õlisisaldus 10,25 liitrit paksu mootorõli. Õli temperatuur maksimaalse jõusaavutuse juures 70°—90° C.

SÜÜTAMINE:—Magneet. Patenteeritud Ford kõrgepinge süütesüsteem, mis mootori sisse ehitatud ja selle osana esineb.

JAHUTUS:—Termosüfoon süsteemiline, mis kindlustab alalist veeringvoolu ja küllaldast jahutust.

SIDUR:—Taldriksidur, 17 kõvendatud teraslamelliga, mis liiguvad õlis.

KÄIGUKAST:—3 edasikäiku, 1 tagasikäik. Kõik võllid jooksevad kuullaagritel.

RASKUS:—Juhita, veeta, õlita ja põlemisaineta 1100 kg. Raskus töövalmilt umbes 1325 kg.

MÕÕDUD:—Telgede vahe 1600 mm. Ederataste vahe 1170 mm, ratta laius 130 mm. — Tagarataste vahe 1270 mm, ratta laius 300 mm.

PÕLETISAINE TARVITUS:—

Põllutöödel:

Umbes 21,7 liitrit hektari kohta.
Umbes 3 kg. õli päewa ehk 2,2 hektari kohta.
Umbes 2,5 hektari võib 10 tunniga läbikünda.

kg. petrooleumi
hektari kohta

Kõrre künd (umbes 200 mm sügavuses) .. 18
Söödikünd (umbes 200 mm sügavuses) .. 24
Äestamine kultivaatoriga (17 hambaga) .. 5
Äestamine kaksikrandaaliga 6

Töö rihmaseibiga:

kg. petrooleumi
h. j. kohta

Normaalse koormatusega, 20 h. j.,
ülimäär. 350
Poole koormatusega, ülimäär 400



ESITUS EESTIS: A. ROSENWALD & Co
TARTUS, SUUR TURG 8. TELEF. 300.

Fordson



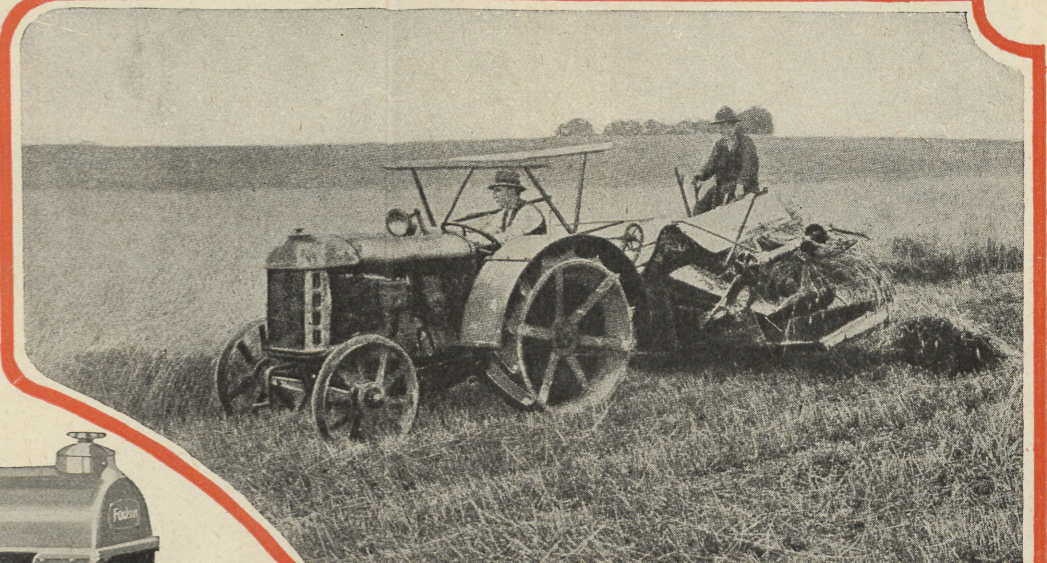
Traktori

**KÕIGE PAREM
JÕUD PÕLLUMEHE
MAJAPIDAMISES**

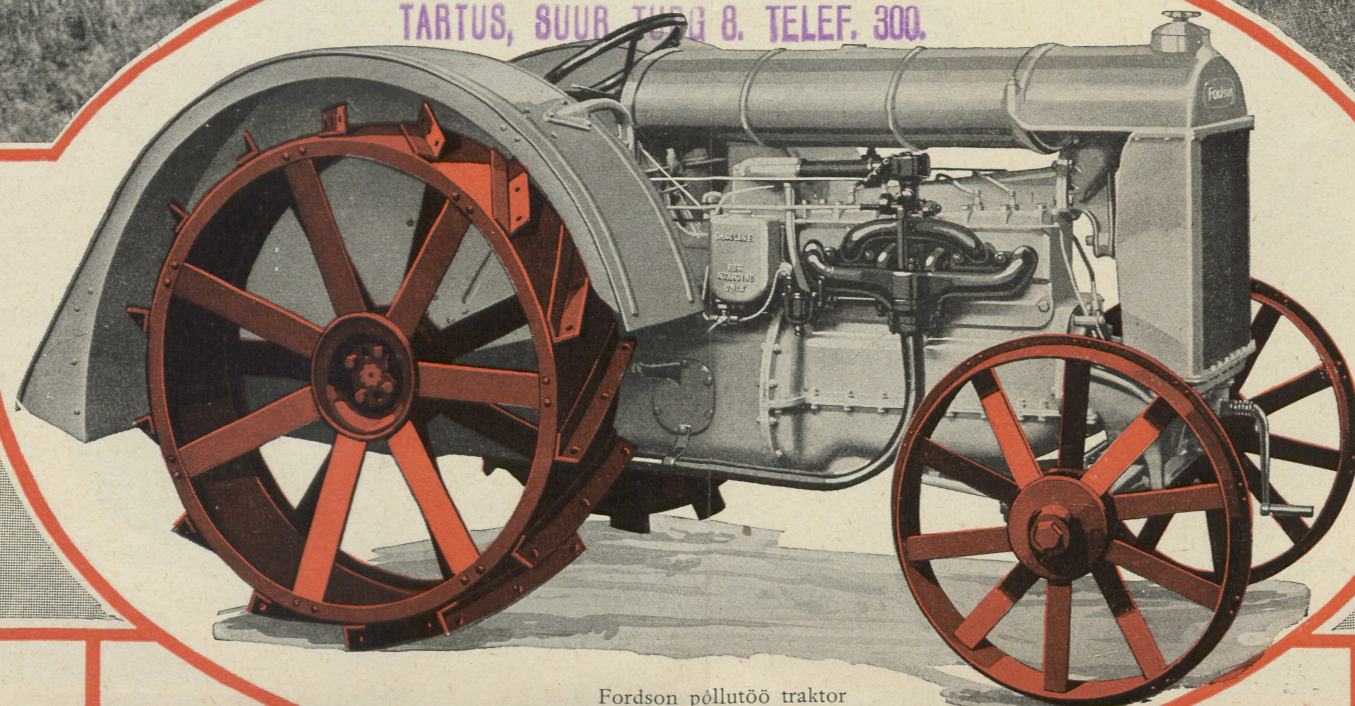
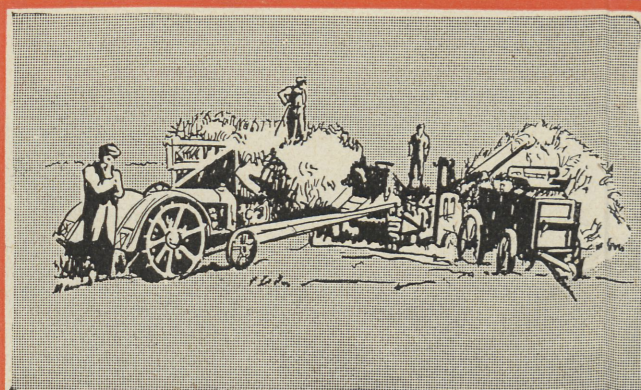
ESITUS EESTIS: A. ROSENWALD & Co
TARTUS, SUUR TULE 8. TELEF. 300.



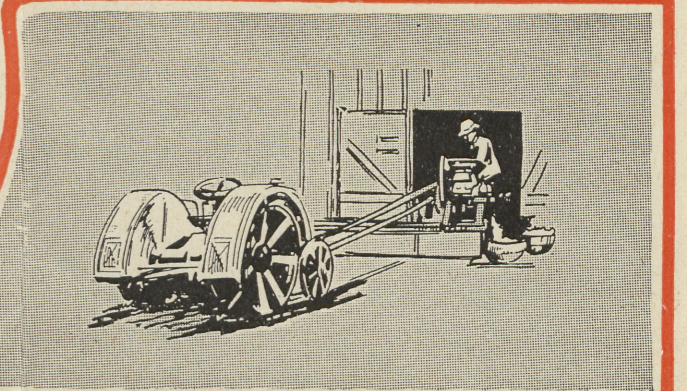
Fordson kallakut maad kündmas

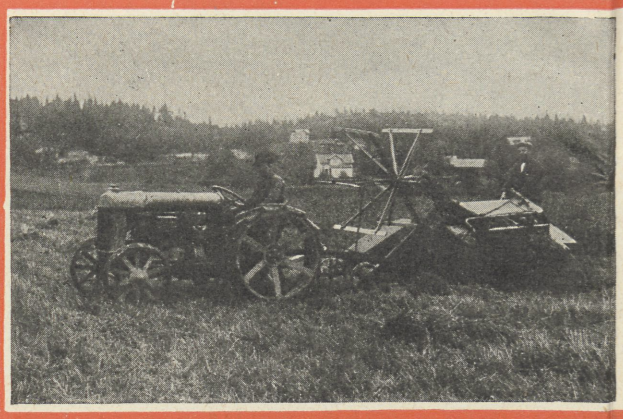


Viljalõikus on kerge, kui Fordson jõudu annab



Fordson põllutöö traktor

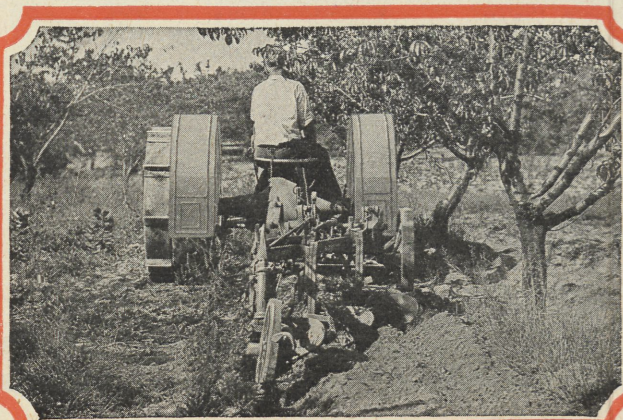




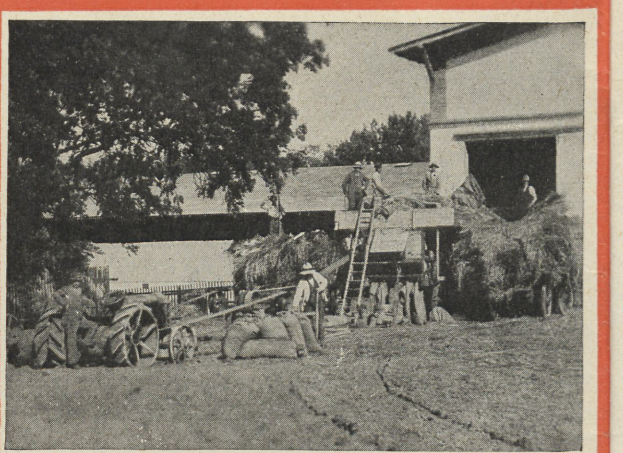
Fordson veab viljalõikajat



Kündmine Fordsoniga on kerge ja lihtne



Isegi kõige raskemast olukorrast saab Fordson üle



Fordson paigalseisva jõumasina vilja peksmas

35 aasta eest töötas *Henry Ford*, et valmistada traktori, mida hää tagajärgedega põllu- ja metsamajanduses võiks tarvitada.

Väsimata töö järele, kui ka nüüdsete ilmakuulsate Fordi meetodide ning lugemata katsete ja paranduste varal valmis Fordson traktor, mis praegu põllu- ja metsamajanduses kõige parema jõuallikana esineb, mida tema tarvitamine üle terve ilma tõestanud.

Ka paigalseisva jõumasina, igasuguste põllutöömasinade käimapanemiseks, on Fordson traktor oma ökonoomilise neljasilindrilise mootori ja madala hinna tõttu laialt tarvitusel, andes igal ajal ja igas olukorras täismääraliselt oma 20 hobusejõudu.

Lihtsa konstruktsiooni tõttu on Fordson traktorist kerge aru saada ja hõlbus teda käsitada, nii ett temaga töötamiseks õppinud mehaanikut vaja ei ole.

Üksainus pilk siinjuures olevaile piltidele annab Teile kõige mõjuvama ettekujutuse Fordson traktori töövoimest ja selle mitmekesidusest.

Ärge tehke aga Fordsoni üle mingisugust otsust enne kui teda töötamas olete näinud ja kindel olete, et ta just Teile tarvilikud tööd ära teeb.

Iga täisõigusline Fordi esitaja demonstreerib Teile häälmeel Fordson traktori võimisi.

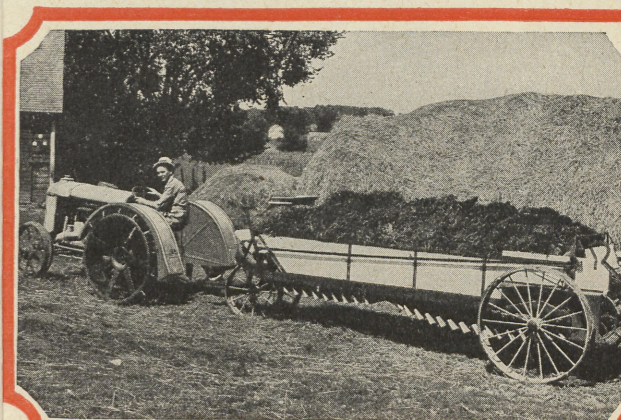
Ford Motor Company AG
KOPENHAGEN
DAANI



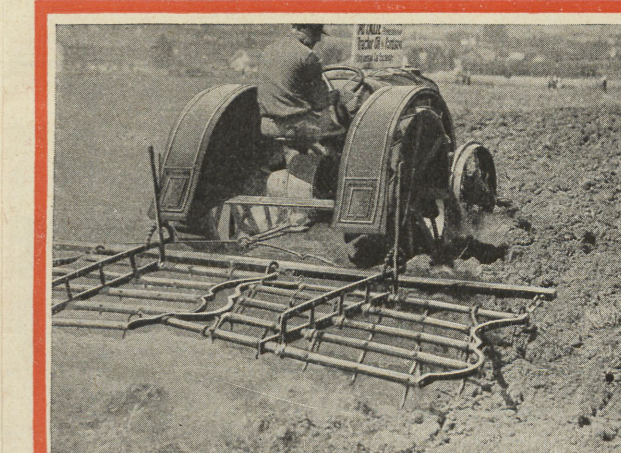
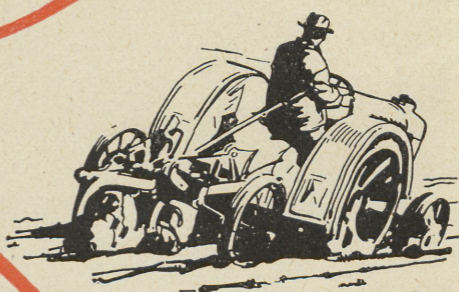
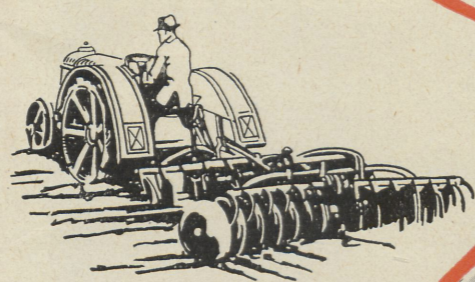
Fordson harib viljapuuaiad maad



Fordson veab viljakoormaid põllult koju



Põllumees leiab Fordsonile tööd ka sõnnikulaotamisel



Fordson äkke ees

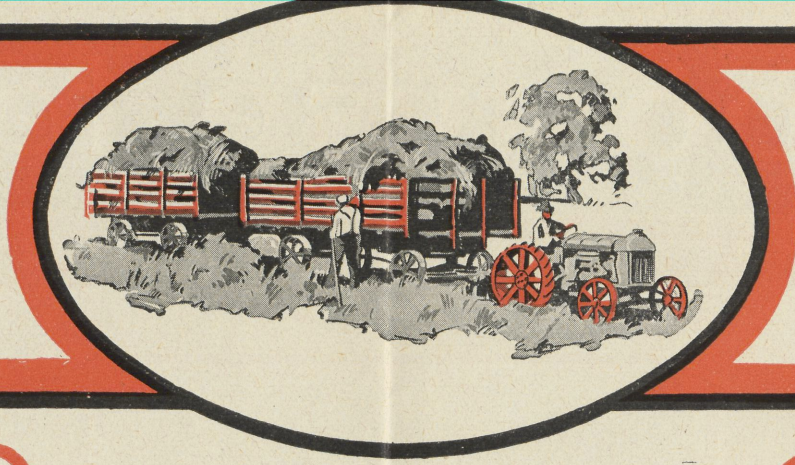


Fordson kahehõlmalise adraga

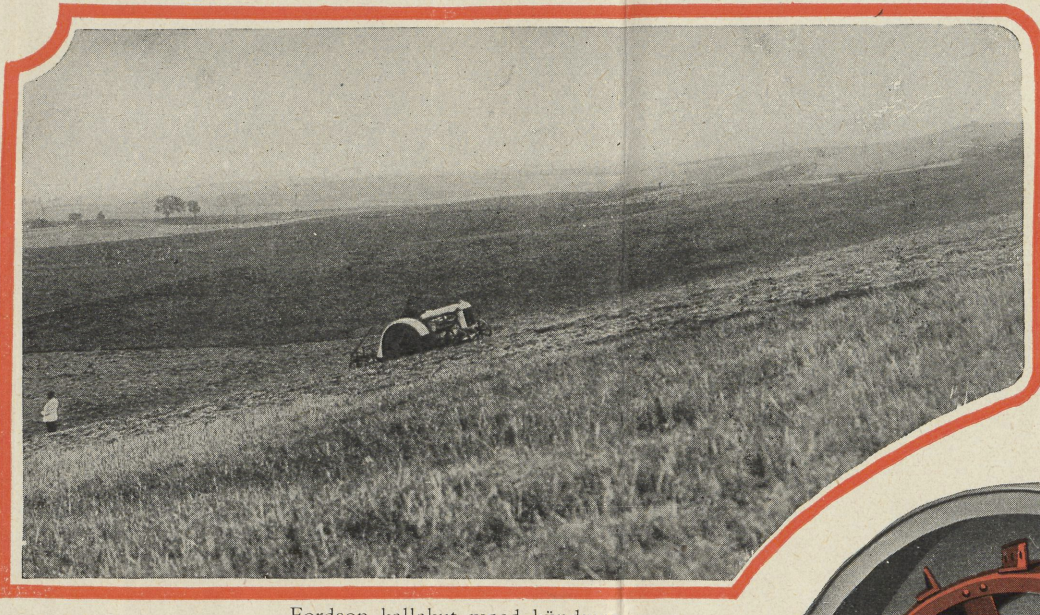


Äestamine Fordsoniga on kerge

Fordson



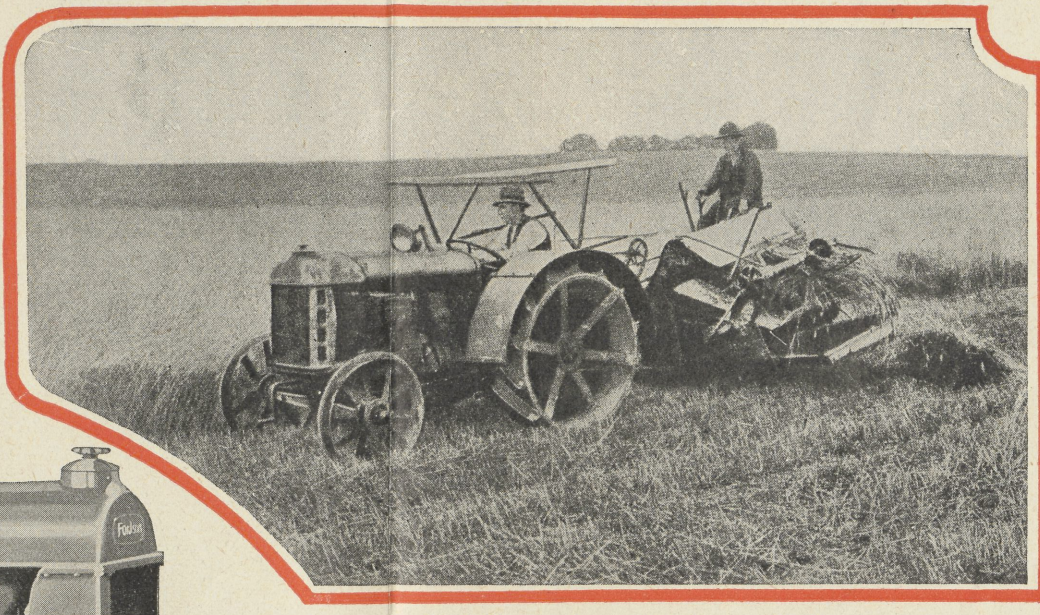
Traktori



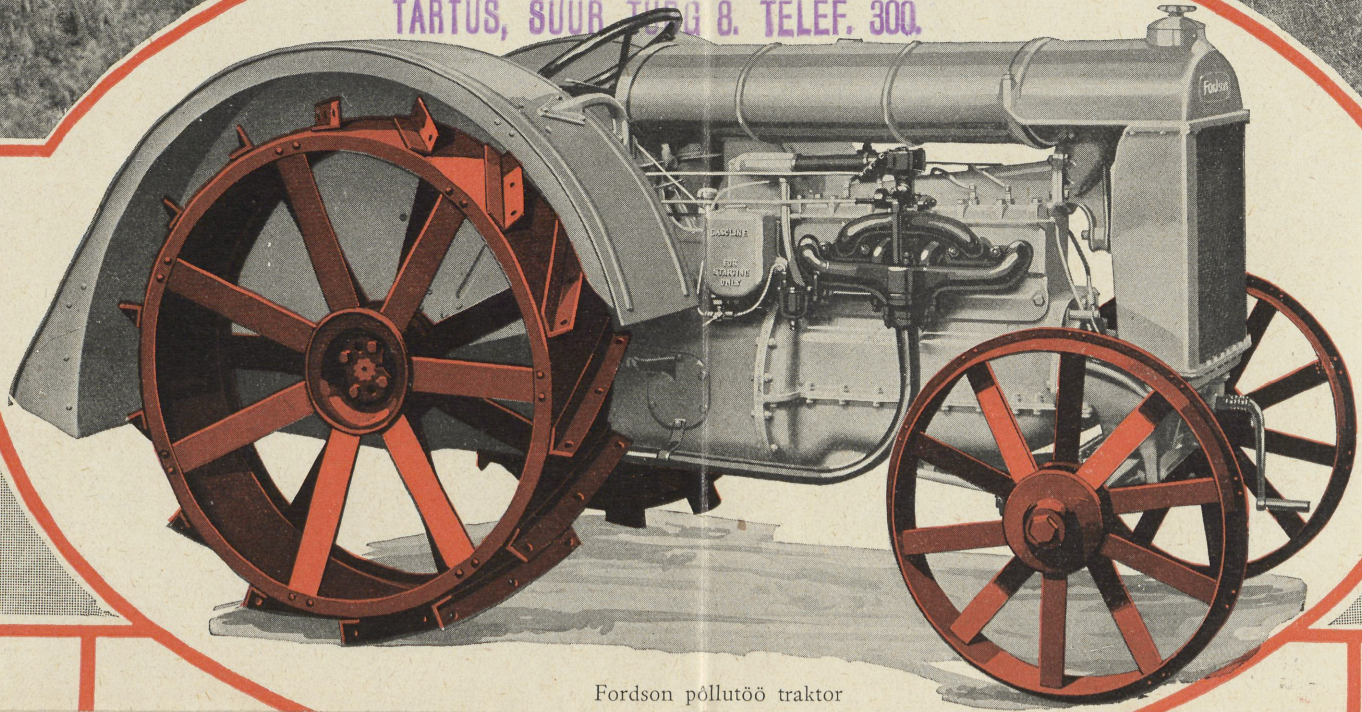
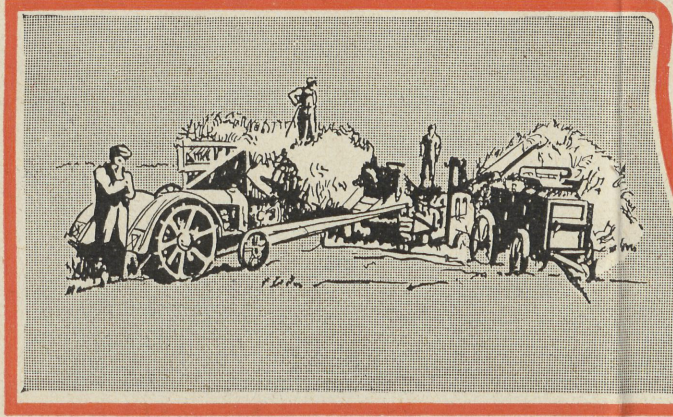
Fordson kallakut maad kündmas

KÕIGE PAREM JÕUD PÕLLUMEHE MAJAPIDAMISES

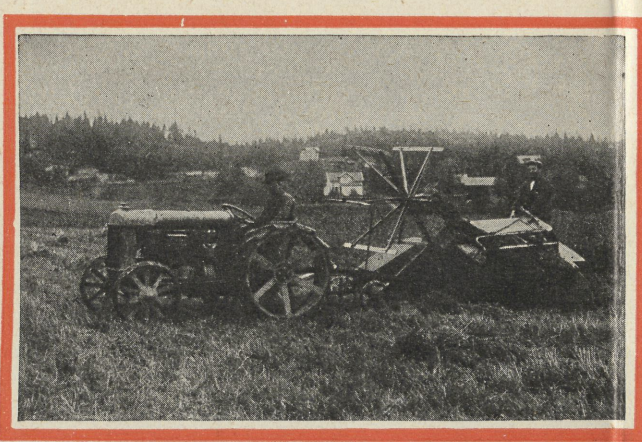
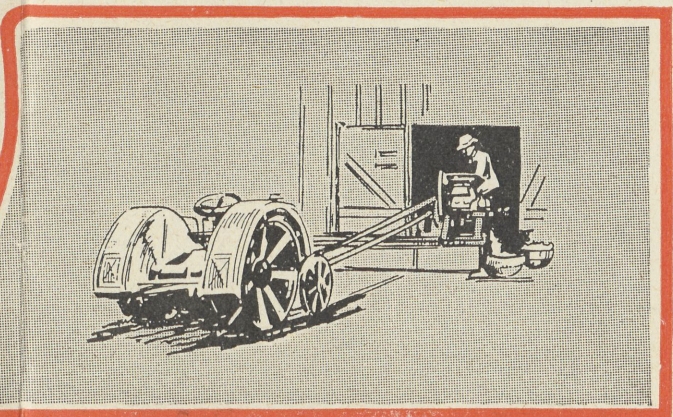
ESITUS EESTIS: A. ROSENWALD & Co
TARTUS, SUUR TEE 8. TELEF. 300.



Viljalõikus on kerge, kui Fordson jõudu annab



Fordson põllutöö traktor



Fordson veab viljalõikajat



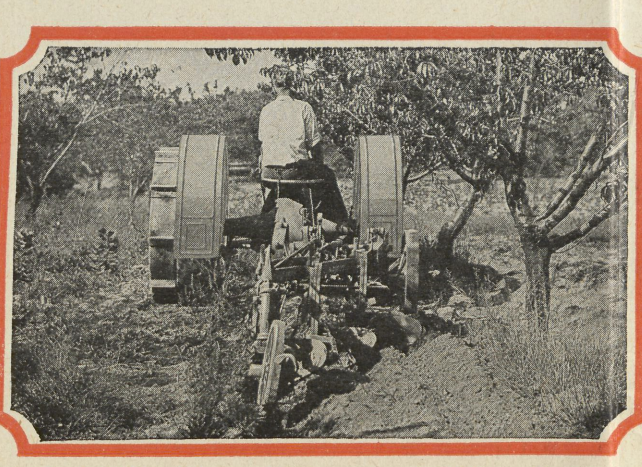
Fordson harib viljapuuaiad maad



Kündmine Fordsoniga on kerge ja lihtne



Fordson veab viljakoomaid põllult koju



Isegi kõige raskemast olukorrast saab Fordson üle

35 aasta eest töötas Henry Ford, et valmistada traktori, mida hää tagajärgedega põllu- ja metsamajanduses võiks tarvitada.

Väsimata töö järele, kui ka nüüdsete ilmakuulside Fordi meetodide ning lugemata katsete ja paranduste varal valmis Fordson traktor, mis praegu põllu- ja metsamajanduses kõige parema jõuallikana esineb, mida tema tarvitamine üle terve ilma tõestanud.

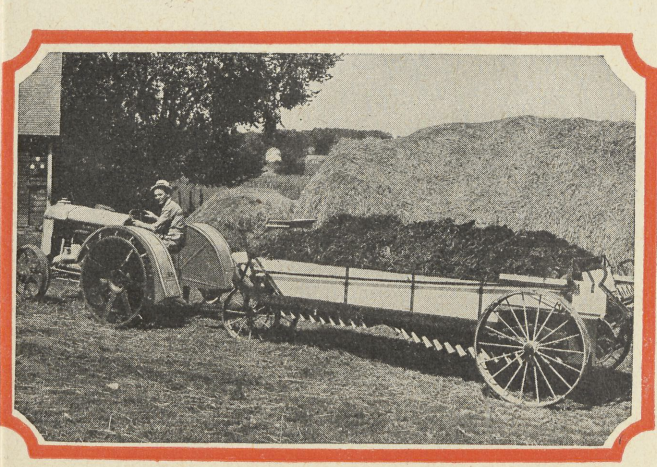
Ka paigalseisva jõumasina, igasuguste põllutöömasinade käimapanemiseks, on Fordson traktor oma ökonoomilise neljasilindrilise mootori ja madala hinna tõttu laialt tarvitusel, andes igal ajal ja igas olukorras täismääraliselt oma 20 hobusejõudu.

Lihtsa konstruktsiooni tõttu on Fordson traktorist kerge aru saada ja hõlbus teda käsitada, nii et temaga töötamiseks õppinud mehaanikut vaja ei ole.

Üksainus pilk siinjuures olevaile piltidele annab Teile kõige mõjuvama ettekujutuse Fordson traktori töövoimest ja selle mitmekesidusest.

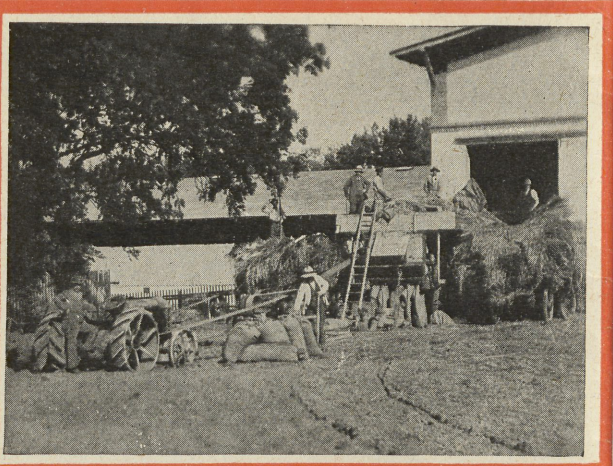
Ärge tehke aga Fordsoni üle mingisugust otsust enne kui teda töötamas olete näinud ja kindel olete, et ta just Teile tarvilikud tööd ära teeb.

Iga täisõigusline Fordi esitaja demonstreerib Teile häälmeel Fordson traktori võimisi.

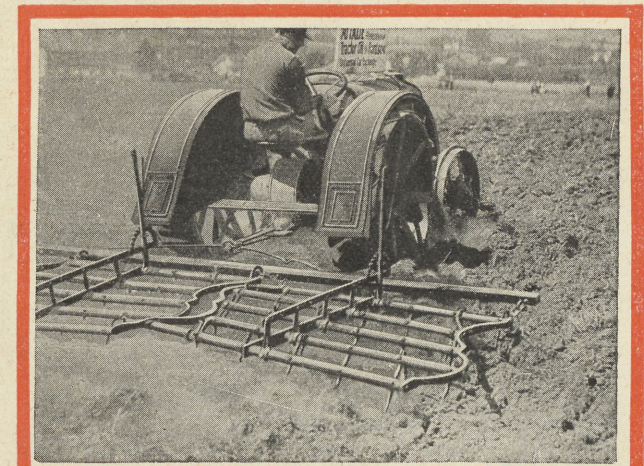
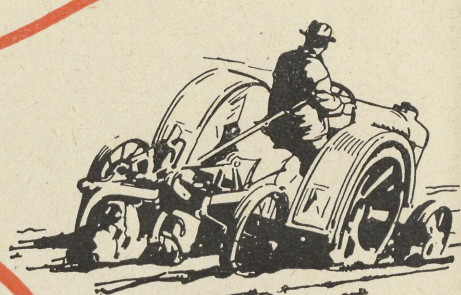
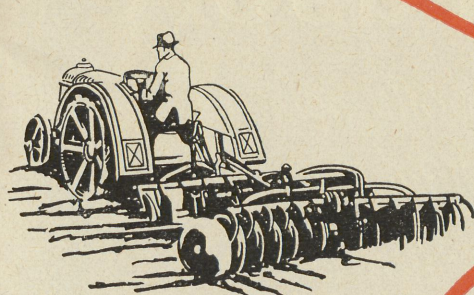


Põllumees leiab Fordsonile tööd ka sönnikulaotamisel

Ford Motor Company AG
KOPENHAGEN
DAANI



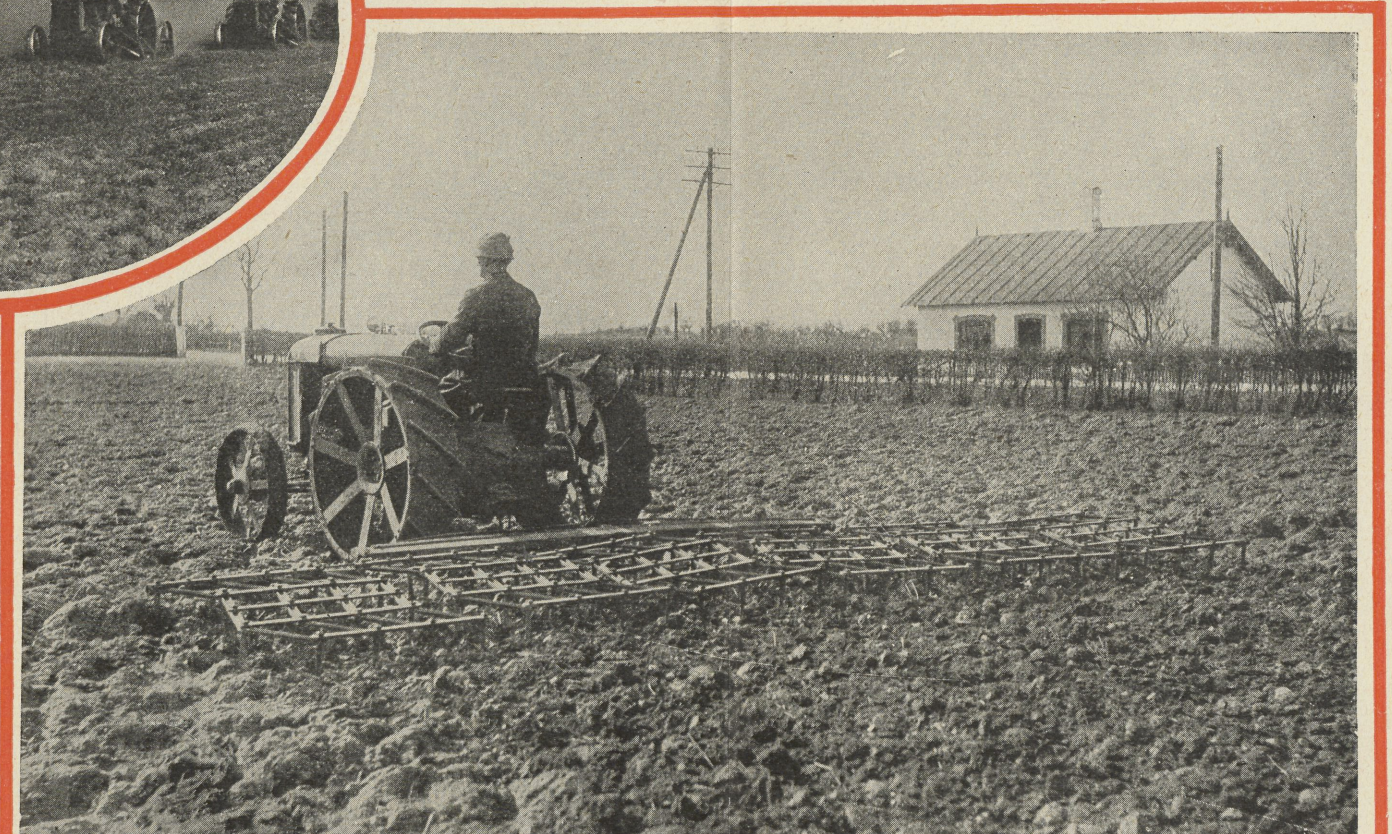
Fordson paigalseisva jõumasina vilja peksmas



Fordson äkke ees

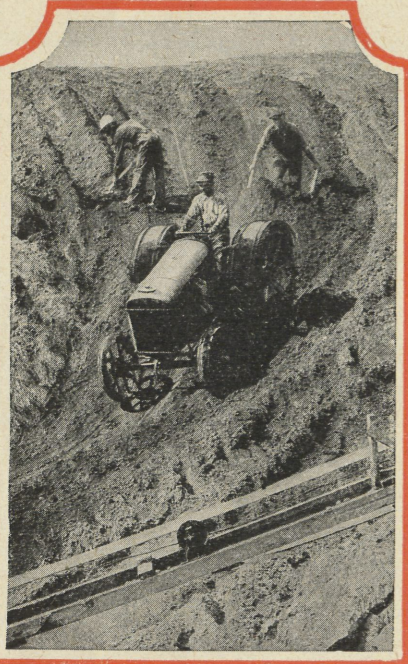


Fordson kahehõlmalise adraga



Äestamine Fordsoniga on kerge

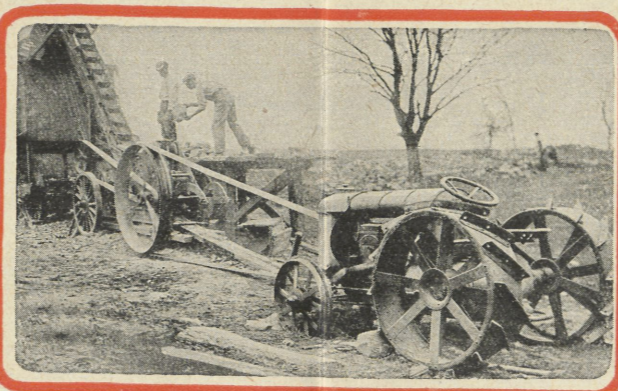
Fordson tööstuse teenistuses



Fordson töötab kruusaaugus



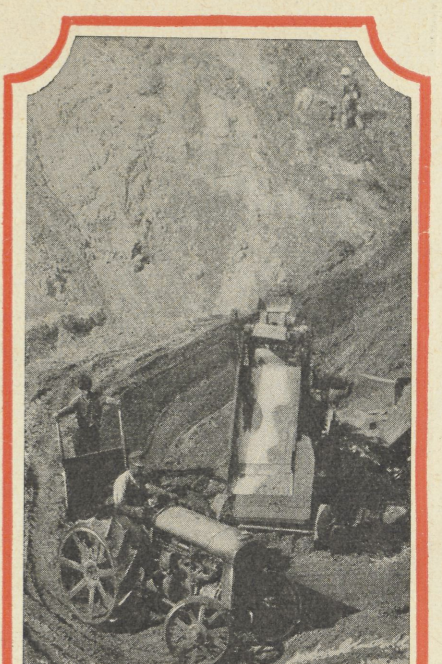
Fordson lumesahaga



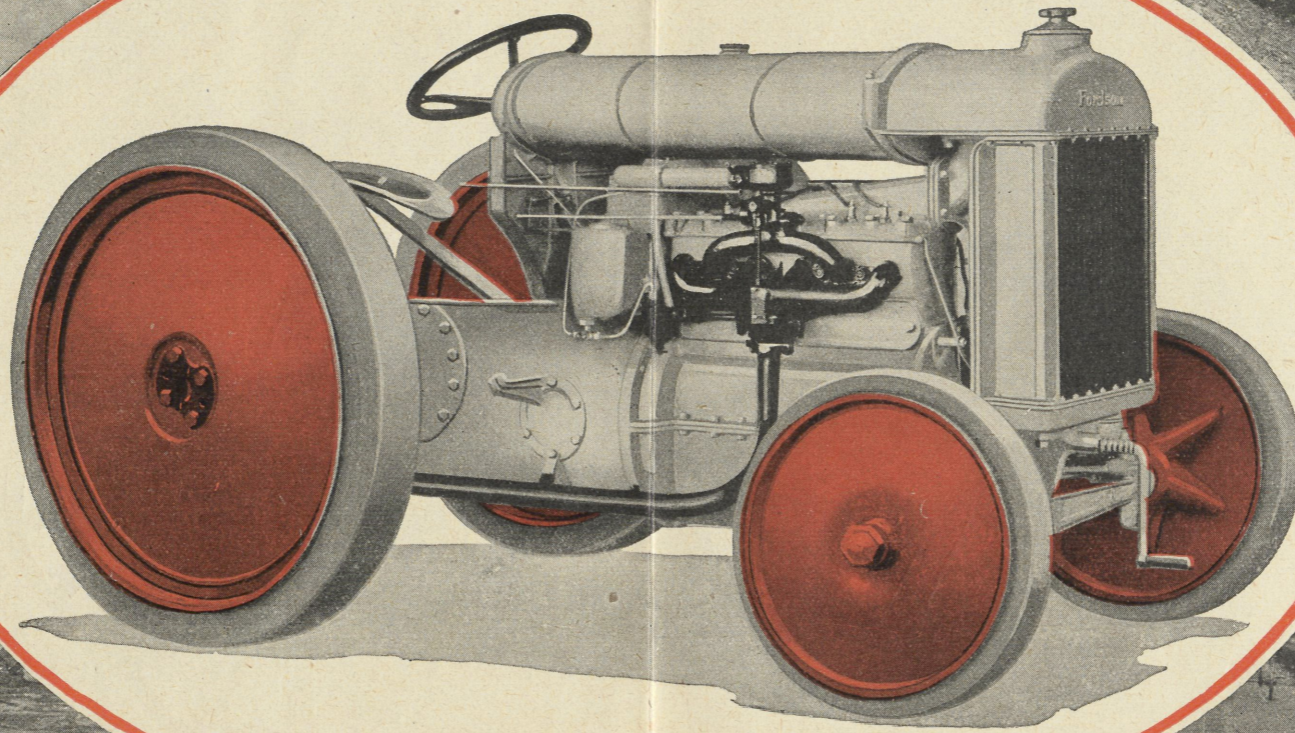
Fordson paigalseiva jõumasina kivilõhkumisel



Fordson palka vedamas



Fordson kruusaaugus



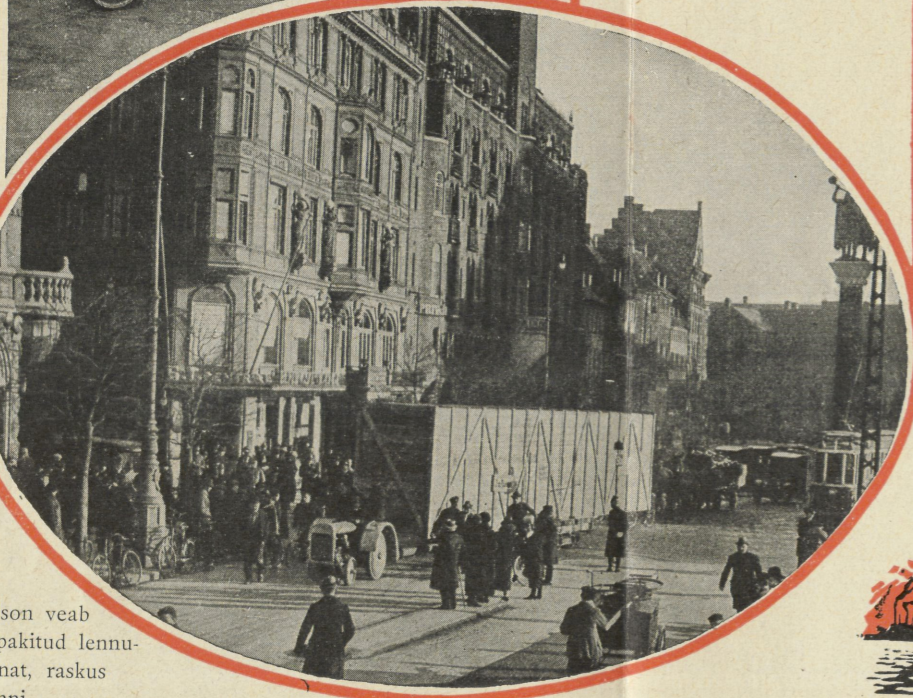
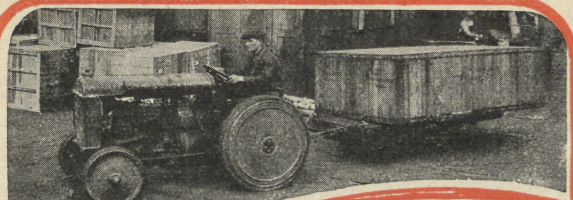
Fordson tööstusline jõumasin



Fordson jõumasina suures kivimurrus



Fordson õlitööstuse abilisena



Fordson veab sissepakitud lennumasinat, raskus 9 tonni

Tööstusline Fordson traktor on tuntud »Tööstuse abilise« nime all ja seda täie õigusega.

Ei ole ühtegi tööstusharu, kus Fordson traktori veojõudu tarvitada ei saa.

Siintoodud pildid annavad kõige selgema ettekujutuse Fordson traktori tarvitamisvõimalustest kõige mitmekesisemates tööstusharudes.

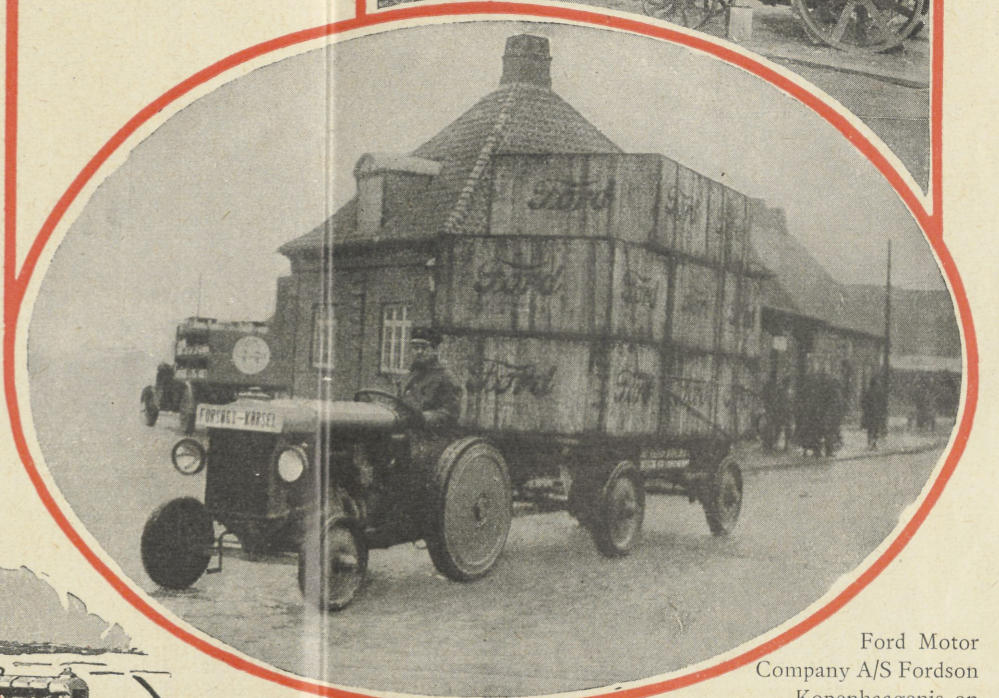
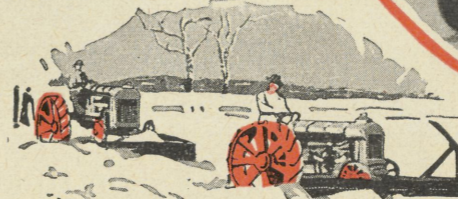
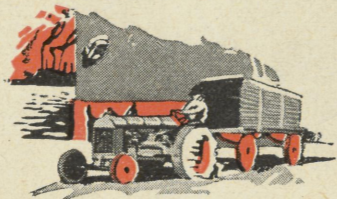
See ajakohane jõumasin, ehitatud vahetpidamata töötamiseks, annab oma 20 hobuse jõudu kõik 24 tundi ööpäeva jooksul, kui seda soovite.

Veomasinana on Fordson traktor ainuke omasugune ja saab kergesti toime kuni 15-tonnilise koorma vedamisega.

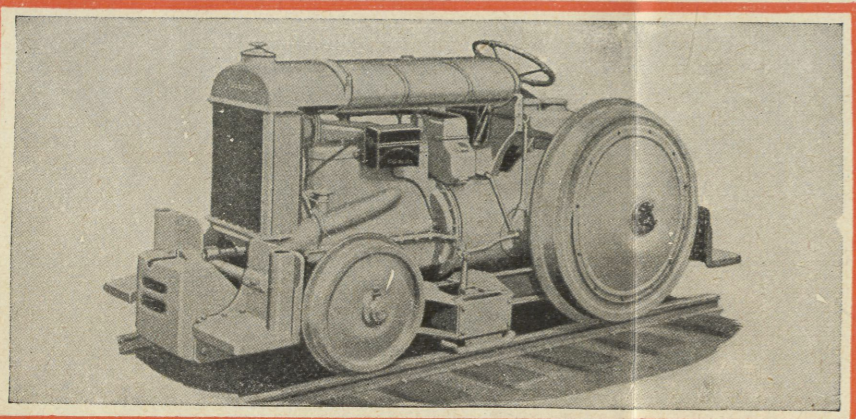
Astuge täisõiguslise Fordi esitaja poole sisse; ta demonstreerib Teile häälmeelil tööstuslist Fordson traktorit.

Ford Motor Company A/S

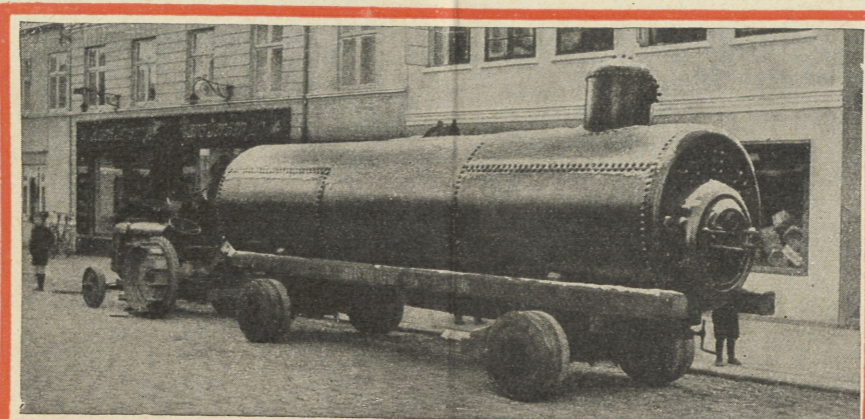
KOPENHAGEN
DAANI



Ford Motor Company A/S Fordson Kopenhaagenis on igapäev töö!



Fordson manööver-vedurina



Fordson veab 7-tonnilist aurukatelt



Fordson tänavapuhastamismasinaga

K I R J E L D U S



MOOTOR:—Neljatakiline, 4 silindrit ühes blok-
kis. Läbimõõt 101,6 mm, kolbi käik 127
mm. Süütamisjärjekord 1, 2, 4, 3.

ÕLITAMINE:—Vann- ja pritsimissüsteem. Õli
ringkäik teostub hoogratta päält tsentrifu-
gaal jõu abil eemalepildumise läbi. Õlisi-
saldus 10,25 liitrit paksu mootorõli. Õli
temperatuur maksimaalse jõusaavutuse
juures 70°—90° C.

SÜÜTAMINE:—Magneet. Patenteeritud Ford kõr-
gepinge süütesüsteem, mis mootori sisse
ehitatud ja selle osana esineb.

JAHUTUS:—Termosüfoon süsteemiline, mis kind-
lustab alalist veeringvoolu ja küllaldast
jahutust.

SIDUR:—Taldriksidur, 17 kõvendatud terasla-
melliga, mis liiguvad õlis.

KÄIGUKAST:—3 edasikäiku, 1 tagasikäik. Kõik
võllid jooksevad kuullaagritel.

RASKUS:—Juhita, veeta, õlita ja põlemisaineta
1100 kg. Raskus töövalmilt umbes 1325 kg.

MÕÕDUD:—Telgede vahe 1600 mm. Ederataste
vahe 1170 mm, ratta laius 130 mm. —
Tagarataste vahe 1270 mm, ratta laius
300 mm.

PÕLETISAINE TARVITUS:—

Põllutöödel:

Umbes 21,7 liitrit hektari kohta.
Umbes 3 kg. õli päeva ehk 2,2 hektari kohta.
Umbes 2,5 hektari võib 10 tunniga läbikünda.

	kg. petrooleumi hektari kohta
Kõrre künd (umbes 200 mm sügavuses) ..	18
Söödikünd (umbes 200 mm sügavuses) ..	24
Äestamine kultivaatoriga (17 hambaga) ..	5
Äestamine kaksikrandaaliga ..	6

Töö rihmaseibiga:

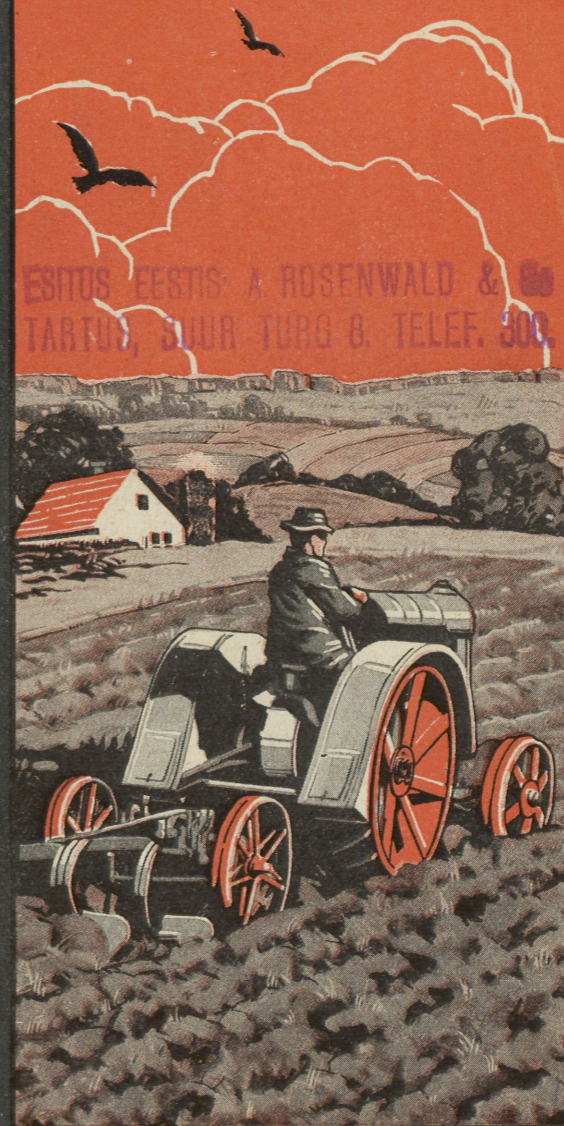
	kg. petrooleumi h. j. kohta
Normaalse koormatusega, 20 h. j., ülimäär ..	350
Poole koormatusega, ülimäär ..	400



ESITUS EESTIS: A. ROSENWALD & Co
TARTUS, SUUR TURG 8. TELEF. 300.

Fordson

põllumehe
abiline iga töö
juures



ESITUS EESTIS: A. ROSENWALD & Co
TARTUS, SUUR TURG 8. TELEF. 300.



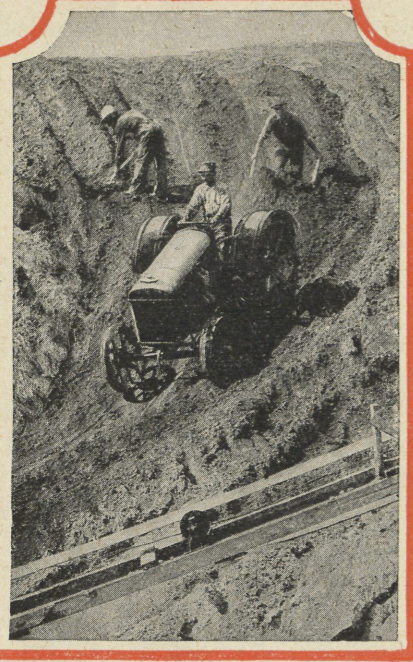
ESITUS EESTIS: A. ROSENWALD & Co
TARTUS, SUUR TURG 8. TELEF. 300.

Iga tööstuse
paremaks abiks on
Fordson

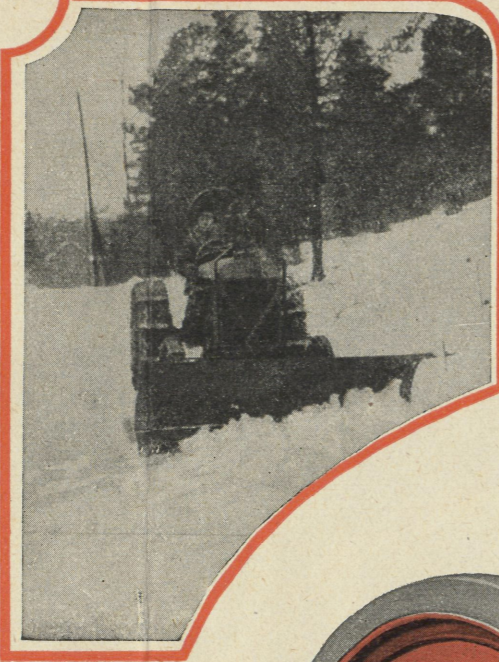
ARH PT 373

642180272
TARTU ÜLIKOOLI
ARHIIVKOG

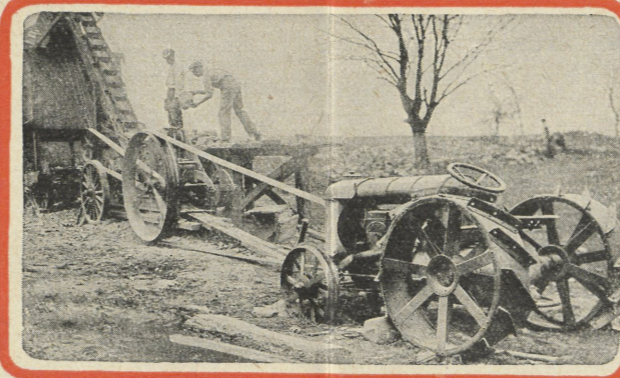
Fordson tööstuse teenistuses



Fordson töötab kruusaaugus



Fordson lumesahaga



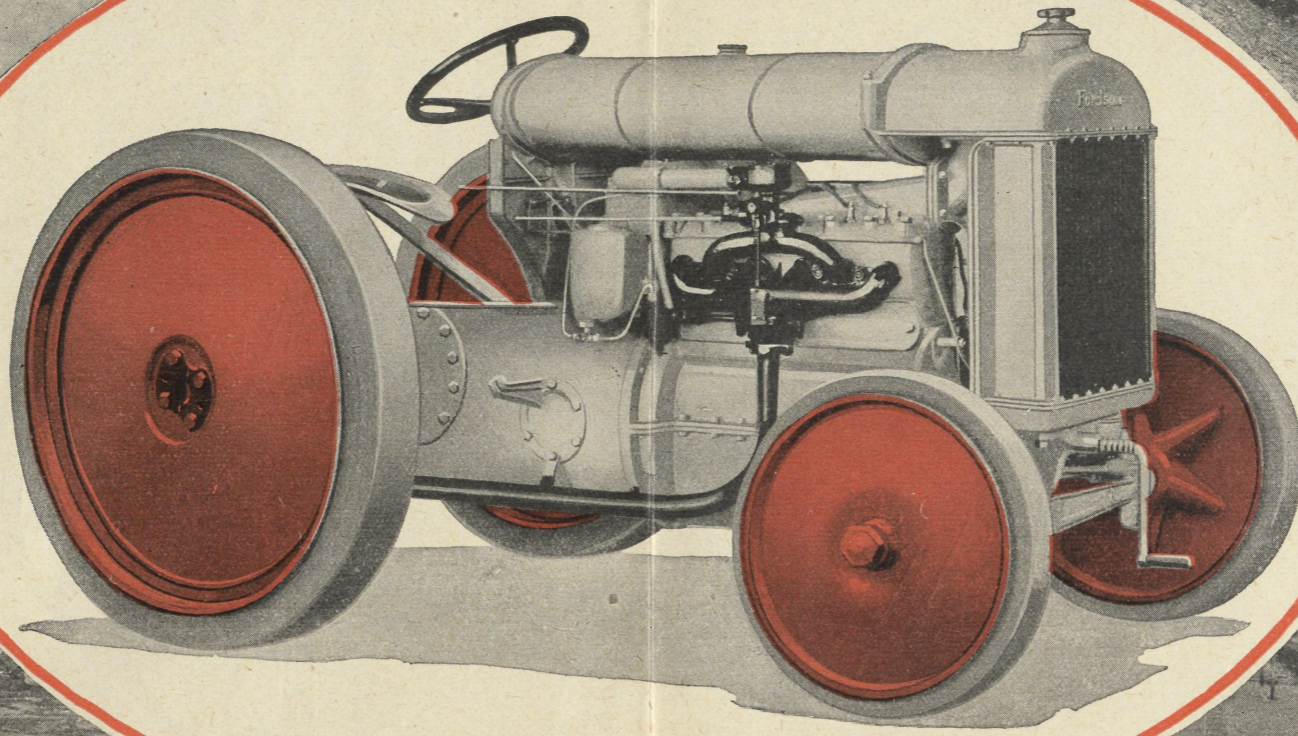
Fordson paigalseisva jõumasina kivilõhkumisel



Fordson palka vedamas



Fordson kruusaaugus



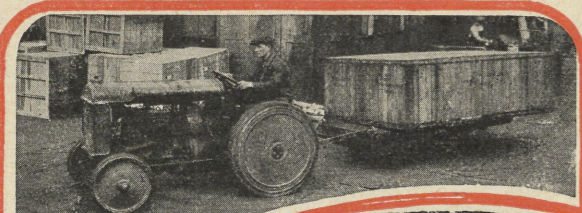
Fordson tööstuline jõumasin



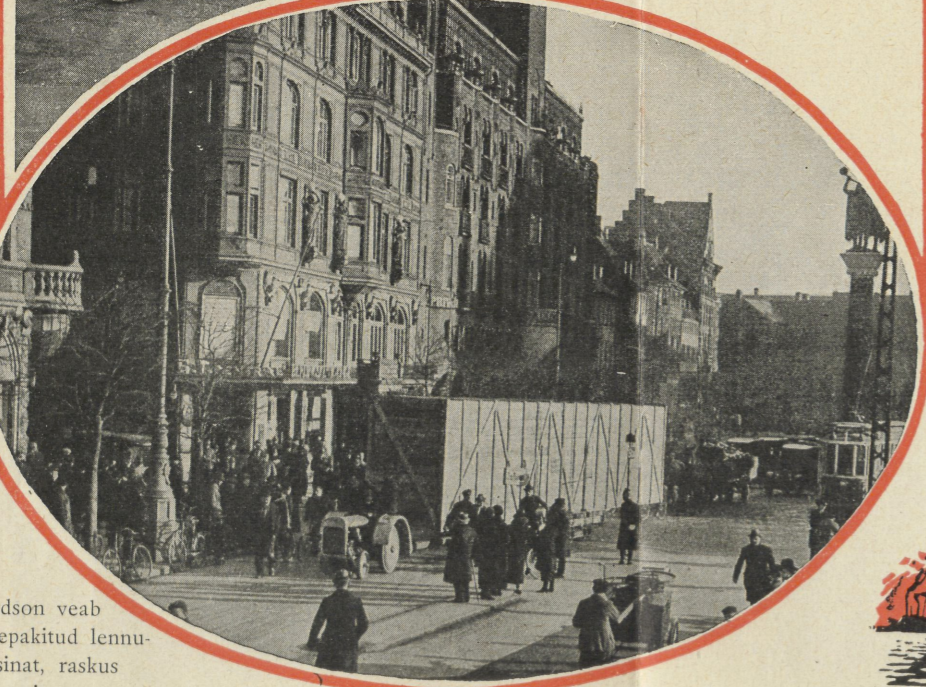
Fordson jõumasina suures kivimurrus



Fordson õlitööstuse abilisena



Fordson veab sissepakitud lennumasinat, raskus 9 tonni



Tööstuline Fordson traktor on tuntud »Tööstuse abilise« nime all ja seda täie õigusega.

Ei ole ühtegi tööstusharu, kus Fordson traktori veojõudu tarvitada ei saa.

Siintoodud pildid annavad kõige selgema ettekujutuse Fordson traktori tarvitamisvõimalustest kõige mitmekesisemates tööstusharudes.

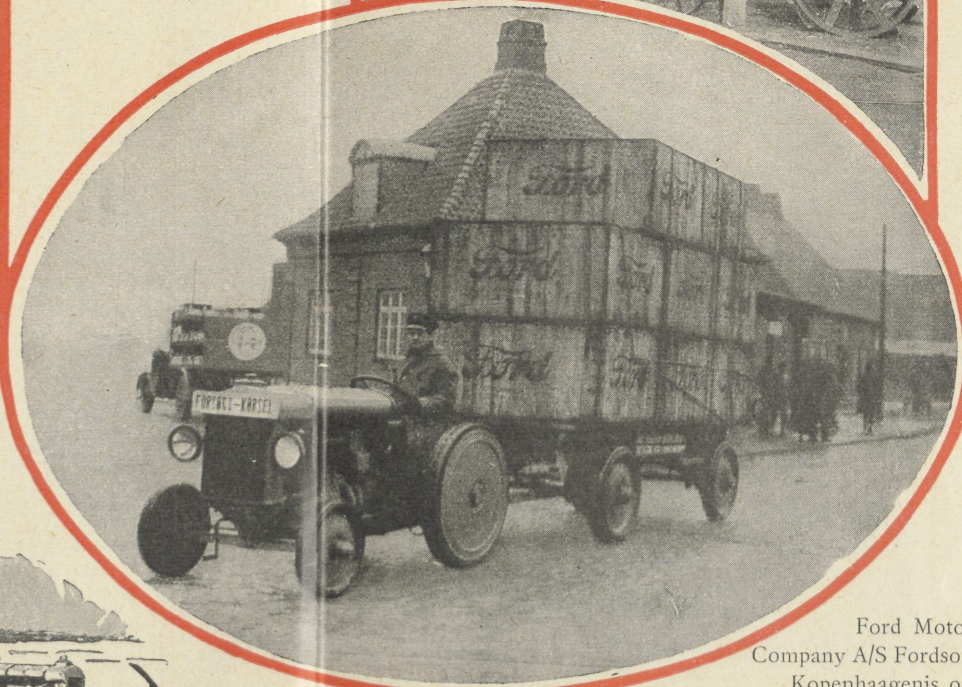
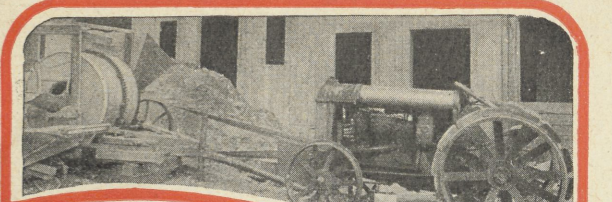
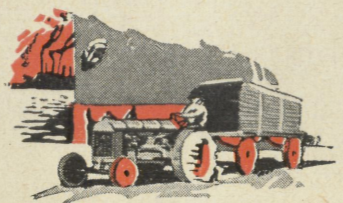
See ajakohane jõumasin, ehitatud vahetpidamata töötamiseks, annab oma 20 hobuse jõudu kõik 24 tundi ööpäeva jooksul, kui seda soovite.

Veomasinana on Fordson traktor ainuke omasugune ja saab kergesti toime kuni 15-tonnilise koorma vedamisega.

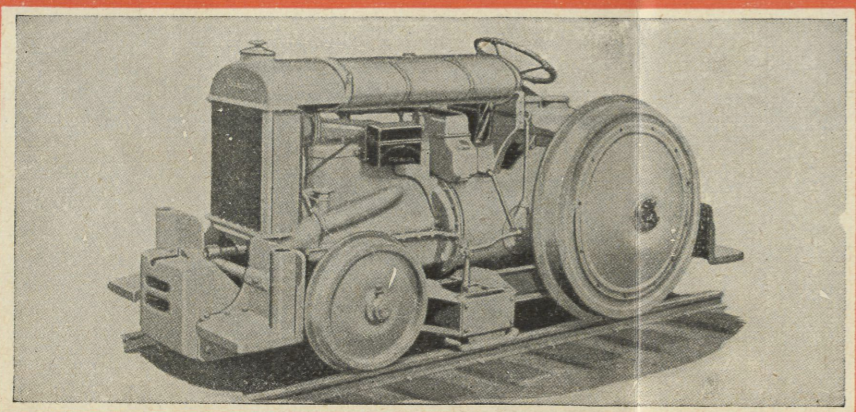
Astuge täisõigulise Fordi esitaja poole sisse; ta demonstreerib Teile häälemeel tööstuslist Fordson traktorit.

Ford Motor Company A/S

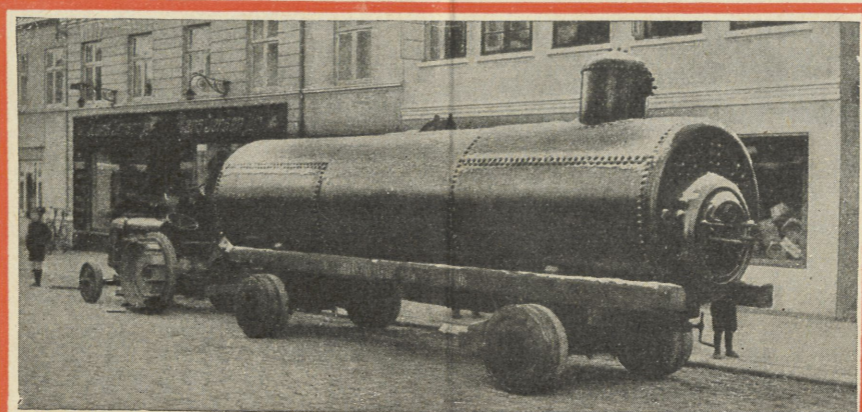
KOPENHAGEN
DAANI



Ford Motor Company A/S Fordson Kopenhagensis on igapäev tööil



Fordson manöövervedurina



Fordson veab 7-tonnilist aurukatelt



Fordson tänavapuhastamismasinaga

KIRJELDUS

MOOTOR:—Neljakülgiline, 4 silindrit ühes blokkis. Lähimõõt 101,6 mm, kolbi käik 127 mm. Süütamisjärjekord 1, 2, 4, 3.

ÕLITAMINE:—Vann- ja pritsimissüsteem. Õli ringkäik teostub hoogratta päält tsentrifugaal jõu abil eemalepildumise läbi. Õlisaldus 10,25 liitrit paksu mootorõli. Õli temperatuur maksimaalse jõusaavutuse juures 70°—90° C.

SÜÜTAMINE:—Magnet. Patenteeritud Ford kõrgepinge süütesüsteem, mis mootori sisse ehitatud ja selle osana esineb.

JAHUTUS:—Termosüfoonsüsteemiline, mis kindlustab alalist veeringvoolu ja küllaldast jahutust.

SIDUR:—Taldriksidur, 17 kõvendatud teraslamelliga, mis liiguvad õlis.

KÄIGUKAST:—3 edasikäiku, 1 tagasikäik. Kõik vöölid jooksevad kuullaagritel.

RASKUS:—Juhita, veeta, õlita ja põlemisaineta 1100 kg. Raskus töövalmilt umbes 1325 kg.

MÕÖDUD:—Telgede vahe 1600 mm. Ederatase vahe 1170 mm, ratta laius 130 mm. — Tagaratase vahe 1270 mm, ratta laius 300 mm.

PÕLETISAINA TARVITUS:—

Põllutöödel:

Umbes 21,7 liitrit hektari kohta.
Umbes 3 kg. õli päeva ehk 2,2 hektari kohta.
Umbes 2,5 hektari võib 10 tunniga läbikünda.

kg. petrooleumi hektari kohta
Kõrre künd (umbes 200 mm sügavuses) .. 18
Söödikünd (umbes 200 mm sügavuses) ... 24
Äestamine kultivaatoriga (17 hambaga) ... 5
Äestamine kaksikrandaaliga .. 6

Töö rihmaseibiga:

kg. petrooleumi h. j. kohta
Normaalse koormatusega, 20 h. j., ülimäär .. 350
Poole koormatusega, ülimäär .. 400

Fordson

põllumehe
abiline iga töö
juures

ESITUS EESTIS: A. ROSENWALD & Co
TARTUS, SUUR TURG 8. TELEF. 300.



ARH PT-1373

ESITUS EESTIS: A. ROSENWALD & Co
TARTUS, SUUR TURG 8. TELEF. 300.
Iga tööstuse
paremaks abiks on
Fordson

ESITUS EESTIS: A. ROSENWALD & Co
TARTUS, SUUR TURG 8. TELEF. 300.

ARH PT 1373



ESITUS EESTIS: A. ROSENWALD & Co
 TARTUS, SUUR TURG 8. TELEF. 300.

**Iga tööstuse
 paremaks abiks on**

Fordson

642120272
 TARTU ÜLIKOOLI
 RAAMATUKOGU

ARHIIVKOGU

Fordson

*põllumehe
abiline iga töö
juures*



ESITUS EESTIS: A. ROSENWALD & Co
TARTUS, SUUR TORG B. TELEF. 300