



1931

KEVADE 1932

# HINNAKIRI

Viljapuude, marjapõõsaste  
jne. kohta

## ***KARL WILL, TARTUS***

Telegrammi address: WILL, TARTUS

Kontor ja Lilleäri  
Lossi tän. 7 - Tel. 4-18

Alaäri ja Puukool  
Puiestee t. 2 - Tel. 4-19

HERBST 1931

FRÜHLING 1932

# PREISLISTE

über Obstbäume, Frucht-  
sträucher, Rosen etc.

## ***KARL WILL, DORPAT***

Telegrammadresse: WILL, TARTUS

*Kontor u. Blumenhandlung*  
Schloss-Str. 7 - Tel. 4-18

*Gärtnerei u. Baumschule*  
Allee-Str. 2 — Tel. 4-19

K. Mattieseni trükikoda o/ü., Tartus 1931.

Selle hinnakirja ilmumisel kaotavad endised hinnakirjad oma maksvuse.

Tellimised palun saata ühe osa sumмага, lõpuarve saab järelmaksuga sisse nõutud. Kui mõnda teist maksu tingimust lepitud ei ole, siis saadetakse kaupa raudteel järelmaksuga. Väiksemad summad võib postmarkides tasuda.

Kõik tellimised saadetakse tellija kulul ja vastutusel. Pakkimine arvatakse odavalt.

Aadressid palun selgesti ja täielikult üles anda.

Juhtumisel, kui kõik tellitud sordid saadaval ei ole, jätan omale õiguse nende asemele neile sarnanevaid ehk veel paremaid sortisid asemele anda, kui tellimise juures selle kohta ühtegi iseäralikku märkust tehtud ei ole.

**Panga konto: Tartu Pank.**

Mit Erscheinen dieser Preisliste verlieren die Preise der früheren Ausgaben ihre Gültigkeit.

Den Aufträgen bitte ich ergebenst eine entsprechende Anzahlung beizufügen. Restbeträge können durch Nachnahme erhoben werden. Wenn keine andere Zahlungsweise vereinbart ist gehen die Sendungen mit Nachnahme. Kleinere Beträge können in Briefmarken eingesandt werden.

Der Versand geschieht auf Kosten u. Gefahr d. Besteller. Verpackung wird zum Selbstkostenpreis berechnet.

Adressen bitte ich genau und deutlich anzugeben. Bei bereits vergriffenen Sorten behalte ich mir vor, diese durch ähnl. oder bessere zu ersetzen — falls bei der Bestellung kein gegenteiliger Vermerk gemacht worden ist.

**B a n k k o n t o: Dorpater Bank.**

## *Austatud kaubatarvitajad!*

*Minule senini kingitud usalduse eest Teid tänades, julgen ühtlasi selle hinnakirja üleandmisega loota, et mind ka tulevikus oma tellimis-tega austate.*

*Nagu senini, saab ka edaspidi minu iseäranis hool olema oma austatud kaubatarvitajaid kõige parema kaubaga rahuldada.*

*Kõige austusega*

*KARL WILL.*



## *An meine werte Kundschaft!*

*Für das mir bisher geschenkte Vertrauen bestens dankend, verbinde ich mit der Überreichung dieser neuen Preisliste die ergebene Bitte, mich auch ferner mit Ihren Aufträgen zu beehren.*

*Es wird wie bisher mein aufrichtiges Bestreben sein, meine werten Kunden bestens zu bedienen.*

*Hochachtungsvoll*

*KARL WILL.*

TARTU ÜLIKOOLI  
RAAMATUKOGU





- Suislepi.** August — oktoober. Väga hea lauaõun, samuti ka otsitud turuõun. Puu kannatab sagedasti vähjahaiguse all.
- Borovinka.** September — oktoober. Vili ilus punasejoone-line. Puu kannab iga aasta rikkalikult ja on vastupidav ka karedas kohas.
- Ametmees** (sügise joonik). Oktoober — november. Hea laua- ja turuõun. Puu on laia krooniga, talvekindel ja viljarikas. Edeneb ka karedas kohas. Suurelviisil istutamiseks soovitav.
- Titovka.** Oktoober — november. Vili suur, punane, punaste joontega ja ilusa väljanägemisega, kuid vähese väärtusega.
- Serinka.** November — jaanuar. Väga hea turuõun, suuremal arvul kasvatamiseks Lõuna-Lätis.
- Filippa.** November — jaanuar. Väga hea laua- ja turuõun.
- Signe Tillisch.** Nov. — jaanuar. Väga peenemaitseline talve lauaõun. Soovitav kaitstud kohtades.
- Tuiõun, Riia** (Leedu pepping). November — jaanuar. Hea turuõun. Puu väga viljarikas.
- Antonovka.** November — veebruar. I. järgu turu- ja kaubaõun. Puu on talvekindel ja kannab väga rikkalikult. Suurelviisil kasvatamiseks väga soovitav.
- Antonovka Kamenitschka.** November — veebruar. Õun punase-põseline, puu hea kasvuga.
- Tartu roosiõun.** Nov. — märts. Väga hea talve laua- ja kaubaõun. Vilja ei tohi mitte liig vara maha võtta. Puu on talvekindel. Suurelviisil kasvatamiseks soovitav.
- Borsdorfer Liivimaa.** Dets. — märts. Tuntud jõulu õun. Hea kaubaõun. Suurelviisil kasvatamiseks soovitav.

## Põõsas õunapuud.

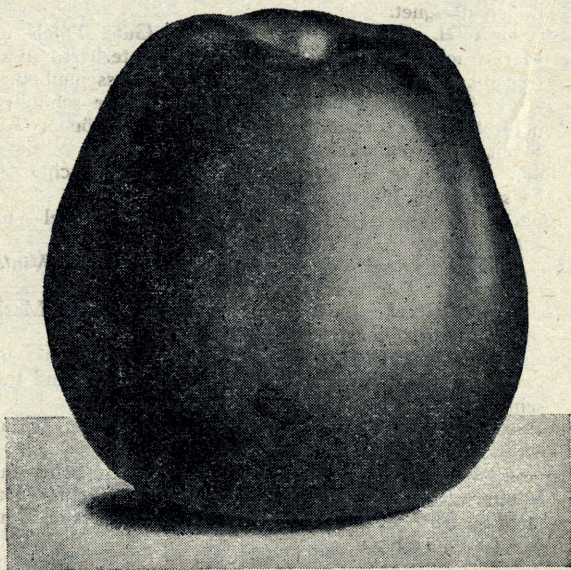
Doucin'i peale poogitud, tükk 3½ kr.  
Metsõunapuu peale poogitud, tükk 2½ kr.

- Suislepper.** August — Oktober. Sehr gute Tafelfrucht. Sehr gesuchter Marktapfel.
- Borowinka.** September — Oktober. Frucht schön rotgestreift. Baum alljährig reichtragend, auch für rauhe Lagen geeignet.
- Amtmannsapfel.** Oktober — November. Gute Tafel- und Marktfrucht. Baum breitkronig, winterhart, reichtragend, auch für rauhe Lagen. Zum Massenanbau.
- Titowka.** Oktober — November. Ein grosser schön rotgefärbter und gestreifter Apfel, von schönem Aussehen, aber geringem Wert.
- Serinka.** November — Dezember. Gute Marktfrucht. Zum Massenanbau für das südliche Lettland.
- Filippa.** November — Januar. Sehr gute Tafel- und Marktfrucht.
- Signe Tillisch.** November — Januar. Sehr feine Wintertafelfrucht. Für geschützte Lagen.
- Rigaer Taubenapfel.** November — Januar. Gute Marktfrucht. Baum überreich tragend.
- Antonowka.** November — Februar. Wirtschafts- und Handelsfrucht I Ranges. Baum ist winterhart und trägt sehr reich. Zum Massenanbau.
- Antonovka Kamenitschka.** November — Februar. Frucht rotbackig. Baum starkwachsend.
- Dorpater Rosenapfel.** November — März. Sehr gute Wintertafelfrucht und gesuchte Handelsfrucht. Darf nicht zu früh gepflückt werden. Baum winterhart. Zum Massenanbau.
- Livländischer Borsdorfer.** Dezember — März. Bekanntester Weihnachtsapfel. Gute Handelsfrucht. Zum Massenanbau.

### Apfel-Buschbäume.

- Auf Doucin veredelt, das Stück 3½ Kr.  
 Auf Wildling veredelt, das Stück 2½ Kr.

DELICIOUS.



Üheaastased kultuurpuud	Doucin'i peal	2½ krooni	tükk.
"	"	mets alusel	2 " "
Einjährige Veredlungen	auf Doucin	das Stück	2½ Kr.
"	"	auf Wildling	" " 2 "

## Uus Ameerika kõrgeväärtuslik õunasort.

See õun on ilusa väljanägemisega ja esimest sorti. Vili on väga suur, pikerguse kujuga ja kandiliste külgedega. Kõrgus 8—9 sm, läbimõõt  $7\frac{1}{2}$ — $8\frac{1}{2}$  sm, übermõõt 28—29 sm. Koor on imeilusate silmatorkavate punaste joontega kuldkollasel põhjal. Vili on väga kestav ja vastu-panuvõimeline, iseäranis soodne veo tarvis. Liha on mure ja sahviline, suhkrune, delikaatse lõhnaga ja iseäranis hea maitsega. Valmimisaeg: detsembrist aprilli kuuni. Puu on tugeva kasvuga, rikka viljaanniga ja külmakindel.

## Neue amerikanische Äpfelsorte von ganz hervorragendem Wert.

Der Apfel ist von grosser Schönheit und I Qual. Frucht sehr gross, die Form länglich, etwas kantig. Höhe 8—9 cm, Durchmesser  $7\frac{1}{2}$ — $8\frac{1}{2}$  cm, Umfang 28—29 cm. Die Schale gestreift, von wunderschönem auffallendem Rot auf goldgelbem Grunde. Die Frucht sehr haltbar und widerstandsfähig, eignet sich ganz besonders zum Versand. Das Fleisch ist mürbe und saftig, gezuckert, von delikatem Aroma, ganz besonders schmackhaft. Reifezeit: Dezember bis April. Der Baum ist von kräftigem Wuchs, grosser Fruchtbarkeit und winterhart.

## PIRNIPUUD.

Tüvipuud krooniga 3½ kr. tükk.

**Suve Bergamott.** August — september. Hea turupirn. Puu rikkalik kandja.

**Sügise Bergamott.** Oktoober. Hea laua- ja turupirn.

**Sanitätsrati pirn.** August — sept. algul. Vili suur, sahvtine. Puu rikkalikult kandja.

**Seemneta.** September. Keskmise suurusega roheline vili. Ka karedale kohale soovitav.

**Esperens Herrenbirne.** Oktoober. Vili keskmise suurusega kollakasroheline, sahvtine. Puu kannab vara ja rikkalikult.

**Puukarvaline võipirn.** Oktoober — november. Vili suur, roostevärviline, sahvtine, sulav.

**Kirju juulipirn.** August — september. Üks väga väärtuslik, ilus, punane, kollasega värvitud varane sort.

**Prinzessi pirn.** August — september. Hea laua- ja turuvili.

**Klapi lemmik.** September. Hea sahvtine lauavili.

## Põõsaspuupirnid.

Quitte (Cydonia vulgaris) otsa poogitud tükk 3½ kr. Varjulises soojas kohas.

**Esperens Herrenbirne.** Oktoober.

**Gute Louise von Avranches.** Oktoober.

**Köstliche von Charneu.** November.

**Napoleons Butterbirne.** November.

## BIRNBÄUME.

Stämmige mit Kronen, das Stück 3½ Kr.

- Sommer Bergamotte.** August — September. Gute Wirtschaftsfrucht. Baum reichtragend.
- Herbst Bergamotte.** Oktober. Gute Tafel- und Wirtschaftsfrucht.
- Sanitätsratsbirne.** August — Anfang September. Frucht gross, saftig. Baum reichtragend.
- Kernlose.** September. Frucht mittelgross, grün. Auch für rauhe Lagen.
- Esperens Herrenbirne.** Oktober. Frucht mittelgross, gelblichgrün, schmelzend. Baum früh- und reichtragend.
- Holzfarbige Butterbirne.** Oktober — November. Frucht gross, rostfarbig, saftig, schmelzend.
- Bunte Julibirne.** — August — September. Eine sehr gute schön rot und gelb gefärbte Frühbirne.
- Prinzessinbirne.** August — September. Gute Tafel- und Wirtschaftsfrucht.
- Clapp's Liebling.** September. Schöne Tafelfrucht, saftreich und schmelzend.

## Birn-Buschbäume.

Auf Quitte veredelt das Stück 3½ Kr.

Nur für warme, geschützte Lagen.

- Esperens Herrenbirne.** Oktober.
- Gute Louise von Avranches.** Oktober.
- Köstliche von Charneu.** November.
- Napoleons Butterbirne.** November.

## PLOOMIPUUD.

Tüvipuud krooniga 3½ kr. trükk.

Põõsasuud 2—2½ kr.

**Tragedy.** Augusti algul. Vili purpurpunane. Puu tugevasti kasvav ja rikkalik kandja.

**The Czar.** August. Vili suur, ovaalikujueline, tumepurpurne, sahviline, magus. Puu viljarikas.

**Emma Leppermann.** August. Vili suur ovaalikujueline, kollane, lõhe karva. Puu viljarikas ja tugevasti kasvav.

**Ontario.** September. Vili suur, kuldkollane. Väga hea turu- ja lauavili. Puu väga viljarikas.

**Esslingi varane Zwetsche.** September. Vili suur, tume pruunikas-punane. Laua- ja turuvili.

**Härraste ploom, kollane.** Sept. Vili ilus kuldkollane, hea laua- ja turuvili.

**Britzenj suur munaploom.** September. Vili suur, kollane, pruunikas-punasega. Puu viljarikas.

**Liivimaa kollane munaploom.** September. Vili ovaalikujueline, kollane. Puu talvekindel.

**Edinburgi Herzog.** September. Vili sinikaspunane, ümmargune. Puu väga viljarikas.

**Kuninganna Viktooria.** September. Vili suur, punane, hea turuvili. Puu kannab hästi.

**Reineclaude de Oullin.** Augustist kuni septembrini. Vili kollane, punase täpiline. Hea maitseiline.

**Althanni Reineclaude.** September. Vili keskmise suurusega, sinikas punane. Peenemaitseiline lauavili.

## PFLAUMENBÄUME.

Stämmige mit Kronen das Stück 3½ Kr.

Buschbäume das Stück 2—2½ Kr.

**Tragedy.** Anfang August. Frucht purpurrot. Baum starkwüchsig reichtragend.

**The Czar.** August. Frucht gross, oval, dunkelpurpur, saftig, süss. Baum reichtragend.

**Emma Leppermann.** August. Frucht gross, oval, gelb, lachsfarben. Baum reichtragend und starkwachsend.

**Ontario.** September. Frucht gross, goldgelb, sehr gut für Tafel und Wirtschaft. Baum sehr reichtragend!

**Esslinger Frühzwetsche.** September. Frucht gross, dunkelbraunrot. Tafel- und Wirtschaftsfrucht.

**Gelbe Herrenpflaume.** September. Frucht schön goldgelb. Gute Tafel- und Wirtschaftsfrucht.

**Grosse Britzener Eierpflaume.** September. Frucht gross, gelb mit braunrot. Baum reichtragend.

**Gelbe livländische Eierpflaume.** September. Frucht oval, gelb. Baum winterhart.

**Herzog von Edinburg.** September. Frucht blaurot, rundlich. Baum sehr fruchtbar.

**Königin Victoria.** September. Frucht gross, rot, gute Marktfrucht. Baum reichtragend.

**Reineclaude von Oullins.** August — September. Frucht gelb, rotgefleckt, feine Tafel- und Wirtschaftsfrucht.

**Althanns Reineclaude.** September. Frucht mittelgross, blaurot. Feine Tafelfrucht.

## KIRSIPUUD.

Tüvipuud krooniga — 3½ kr.

Sordid mis \* tähendatud nõuavad sooja, kaitstud seisukohta ehk talvekaitset.

**Brüsseli pruun.** Vili mustjaspruun. Hea turu sort.

**Ostheimi Weichsel.** Vili tumepunane. Puu viljarikas. Suurelviisil kasvatamiseks soovitav.

**Lootkirss (varjumurel).** Vili suur, mustpunane, sahvtime. Puu väga viljarikas. Suurelviisil kasvatamiseks soovitav.

\***Eltoni kirss.** Vili suur, kollane punapaleline, vara valmis.

\***Dönnisoni kollane.** Vili suur, kollane, varane.

\***Hispaania must.** Vili suur, must, keskmine varane.

\***Hedelfingi hiiglakirss.** Vili suur, mustpunane, extra.

## Kirsipõõsaspuud.

3 kr. tükk.

Lootkirss (Varjumurel), Ostheimi Weichsel.

## PÄHKLI PÕÕSAD.

Hallische Riesennuss, tükk 2 kr.

Webbs Preisnuss, tükk 2 kr.

Zellernuss volltragende, tükk 2 kr.

Puupähkel (Corylus Colurna), tükk 1½ kr.

Suure viljaga, nimeta segasordid, tükk 1 kr.

## KIRSCHBÄUME.

Stämmige mit Kronen, das Stück — 3½ Kr.

Die mit einem \* bezeichneten Sorten verlangen einen warmen geschützten Standort, oder Winterschutz.

**Brüsseler braune.** Frucht schwarzbraun. Gute Wirtschaftsfucht.

**Ostheimer Weichsel.** Frucht dunkelrot. Baum reichtragend.  
Zum Massenbau.

**Lotkirsche (Schattenmorelle).** Frucht gross, schwarzrot, saftig. Baum ausserordentlich reichtragend. Zum Massenbau.

\***Eltonkirsche.** Frucht gross, gelb, rotbackig, frühreifend.

\***Dönissens gelbe.** Frucht gross, gelb, mittelfrüh.

\***Schwarze spanische.** Frucht gross, schwarz, mittelfrüh.

\***Hedelfinger Riesenkirsche.** Frucht gross, schwarzrot, extra.

## Kirsch-Buschbäume.

Das Stück — 3 Kr.

**Lotkirsche (Schattenmorelle), Ostheimer Weichsel.**

## HASELNÜSSE.

**Hallische Riesennuss,** das Stück 2 Kr.

**Webbs Preisnuss,** das Stück 2 Kr.

**Zellernuss volltragende** das St. 2 Kr.

**Baumhasel (Corylus Colurna),** das Stück 1½ Kr.

**Grossfrüchtige,** ohne Namen, das Stück 1 Kr.

## SÖSTRAPÖÖSAD.

**Punased:** Hollandipunane, Gondouin, punane kirss, Houghton-Castle. 30 senti tükk. 100 tk. 28 kr.

**Erstling aus Vierlanden,** väga suurte marjadega. 45 senti tükk. 100 tk. 40 kr.

**Valged:** Hollandi valge, Keiserlik valge, Versailles'i valge. 30 senti tükk. 100 tk. 28 kr.

**Mustad:** Bang up, Lee must, Neapoli must. 30 senti tükk. 100 tk. 28 kr.

**Suurte marjadega mustad:** Boskoopi hiiglane, Goliath, Rosenthal'i pikkobaraline. 35 senti tükk. 100 tk. 30 kr.

Tüvipuud krooniga 3 kr. tükk.

## Sõstrad. Uudis.

**Heros,** hind: 1½ krooni tükk.

See sort on viljakam, varajasem, kobara suuruse poolest (kuni 32 marja ühel kobaral), kõikidest kultiveeritud sortidest parem. Üksikute marjade läbimõõt ulatab 16 mm, mille tõttu nad sarnanevad väikestele kirssidele ja omavad läikiva tumepunase värvi. Nende sahvut on väga magus.

## KARUSMARJAD (tikerberid).

Suurte marjadega sordid nimedega 75 senti tükk.

Tüvipuud krooniga 3 kr. tükk.

Karusmarja pöösad segasordid ilma nimedeta 50 senti tükk.

**Punased:** Rote Triumphbeere (Winhams Industry), May duke, Sämling von Maurer, Jolly Printer.

**Kollased:** California, Prinz von Oranien, Sir C. Brown, Triumphant.

**Rohelised:** Hellgrüne Samtbeere (Smiling beauty), Früheste von Neuwied, Lovetts Triumph, Katharina Ohlenburg, Lady Delamare.

**Valged:** Weisse Triumphbeere (Whitesmith), Weisse volltragende (Shanon).

## JOHANNISBEEREN.

**Rotfrüchtige:** Holländische rote, Gondouin, Rote Kirsch-, Houghton Castle, das Stück 30 Cent. 100 St. 28 Kr.

**Erstling aus Vierlanden,** sehr empfehlenswert rotfrüchtige Sorte das Stück 45 Cent. 100 St. 40 Kr.

**Weissfrüchtige:** Holländische weisse, Kaiserliche weisse, Versailler weisse, das Stück 30 Cent. 100 St. 28 Kr.

**Schwarzfrüchtige:** Bang up, Lee's fruchtbare, Neapolitanische, das Stück 30 Cent. 100 St. 28 Kr.

**Grossfrüchtige schwarze:** Riesen von Boskoop, Goliath, Rosenthals langtraubige, das Stück 35 Cent. 100 St. 30 Kr.

Stämmige Kronenbäumchen das Stück 3 Kronen.

### Johannisbeeren Neuheit.

Heros, das Stück 1½ Kronen.

Diese Sorte überragte in Fruchtbarkeit, Frühreife, Länge der Trauben (bis 32 Beeren wurden an einer Traube gezählt) alle andern in Kultur befindlichen Sorten. Die einzelnen Beeren haben einen Durchmesser bis 16 mm, so dass sie in Wirklichkeit kleinen Kirschen gleichen und sind von glänzend hochroter Farbe. Der Geschmack ist sehr süss.

## STACHELBEEREN.

Grossfrüchtige Sorten mit Namen das Stück 75 Cent.

Stämmige Kronenbäumchen das Stück 3 Kronen.

Stachelbeeren alle Farben gemischt ohne Namen, das Stück 50 Cent.

**Rotfrüchtige:** Rote Triumphbeere, May duke, Sämling von Maurer, Jolly Printer.

**Gelbfrüchtige:** Kalifornia, Sir C. Brown, Triumphant.

**Grünfrüchtige:** Hellgrüne Samtbeere, Früheste von Neuwied, Lovetts Triumph, Catharina Ohlenburg, Lady Delamare.

**Weissfrüchtige:** Weisse Triumphbeere, Weisse volltragende.

## VABARNAD.

20 senti tükk. 100 tükki 18 krooni.

**Punased:** Fastolf, Harzjuvel, Knevetts Riesen.

**Valged:** Magnum bonum album.

**Marlborough,** punane, suurte marjadega, väga soovitav.  
12 senti tükk, 100 tükki 10 kr.

**Ameerika vabarnas,** kannab rikkalikult, väga soovitav.  
Shaffers Colossal, ilma kasvudeta, 30 senti tk.

**Preussen:** kõige uuem punane sort, väga viljakas, aromaati-  
line ja ülirohkesti kandev ning varajane. Väga soo-  
vitav! — tükk 40 senti.

**Loyd George:** uusim, väga viljarikas vabarnas. Suure  
viljaga, tumepunane ja erinev hää maitsega — tk. 40 s.

## PAMPLID (põldmarjad).

Tükk 75 senti. 10 tükki 7 kr.

Wilson's frühe, Taylors fruchtbare, Theodor Reimers.

## MAASIKATAIMED.

**Königin Luise.** Suure viljaga, karmesiinpunane, väga  
maitsev, varajane. Rikkalikult kandja ja talvekindel.  
Väga hea sort hulgaviisi istutamiseks. 100 tükki 3 kr.

**Oberschlesien.** Kõige parem ja viljarikkam sort suurel-  
viisil kasvatamiseks. 100 tükki 5 kr.

**Sieger.** Väga suur punase viljaga, peenemaitseline, vara-  
jane ja väga rikkalik kandja. Kõlblik suuristandustele.  
100 tükki 3 krooni.

**Deutsch Ewern.** Suure viljaga, peene maheda maitsega  
ja varajane. 100 tükki 3 krooni.

**Ernst Preuss.** Tume punane. Kõige parem sissekeetmi-  
seks, ei kaota oma värvi. 100 tk. 3 kr.

**Flandern,** uuem, väga suureviljaline ja rikkalikult kandja  
sort, 100 tükki 3 kr.

**Kuu maasikad,** Döbbeltitzi kuulsus, 100 tk. 3 krooni. Väga  
aromaatiline, iseäranis soovitav bowl'i valmistamiseks.

## HIMBEEREN.

Das Stück 20 Cent. 100 Stück 18 Kronen.

**Rotfrüchtige:** Fastolf, Harzjuwel, Knevetts Riesen.

**Gelbfrüchtige:** Magnum bonum album.

**Marlborough:** rote, grossfrüchtige, zum Massenanbau, das Stück 12 Cent, 100 St. 10 Kr.

**Amerikanische brombeerartige Himbeere:** **Shaffers Colossal**, macht keine Ausläufer, starkwachsend und reichtragend, das Stück 40 Cent.

**Preussen.** Neue rotfrüchtige Himbeere, sehr grossfrüchtig, reichtragend u. aromatisch. Wuchs kräftig, beste von allen roten Himbeeren, das Stück 40 Cent.

**Loyd George.** Eine neue sehr reichtragende Himbeere. Frucht sehr gross, dunkelrot. Das Stück 40 Cent.

## BROMBEEREN.

Das Stück 75 Cent. 10 Stück 7 kr.

Wilson's frühe, Taylors fruchtbare, Theodor Reimers.

## ERDBEERPFLANZEN.

**Königin Luise.** Frucht gross, dunkelkarmesinrot, sehr wohlschmeckend; frühreifend. Pflanze reichtragend und sehr winterhart. Zum Massenanbau. 100 St. 3 Kr.

**Oberschlesien.** Die beste und reichtragendste Sorte zum Massenanbau. Frucht lebhaftrot, Fleisch fest. 100 St. 5 Kr.

**Sieger.** Frucht sehr gross, lebhaft rot, von feinem Geschmack, sehr früh reifend ausserordentlich reichtragend. Zum Massenanbau. 100 St. 3 Kr.

**Deutsch Ewern.** Frucht gross, von feinem mildem Geschmack, sehr frühreifend. 100 St. 3 Kr.

**Ernst Preuss.** Frucht dunkelrot, aromatisch. Gut zum Einkochen. 100 St. 3 Kr.

**Flandern,** neuere sehr grossfrüchtige und reichtragende Erdbeere 100 Stück 3 Kr.

**Monatserdbeeren,** Ruhm von Döbeltitz, sehr aromatisch, ausgezeichnet zu Bowlen 100 Stück 3 Kr.

## ROOSID — ROSEN.

Madalad, Canina juure kaela peal jätkatud.

10 sorti minu valiku järele 6 krooni.

Niedrige Rosen auf Canina veredelt.

10 Sorten nach meiner Wahl 6 Kr.

### Remontant-roosid — Remontantrosen. Tükk senti

Alfred Colomb, karmiin-punane — leuchtend karmin	50
Avoca, tumepunane — dunkelblutrot . . . . .	50
Eugène Fürst, samet-tumepunane — samtig dunkelrot	50
Frau Karl Druschki, puhasvalge — reinweiss . . . . .	50
George Dickson, tumepunane — schwärzlichrot . . . . .	50
Hugh Dickson, karmesiinpunane — leucht. feuerrot . . . . .	50
Horace Vernet, tumepunane — dunkelrot . . . . .	50
Ludwig Möller, kollane — gelb . . . . .	50
Mrs. John Laing, roosa — zartrosa . . . . .	50
Prince Camille de Rohan, tumepunane — schwärzlichrot	50
Marie Baumann, karmiin-punane — leucht. karmin . . . . .	50
Ulrich Brunner fils, kirsipunane — kirschrot . . . . .	50

### Tee- ja teehybrid-roosid — Tee- und Teehybridrosen.

Aspirant Marcel Royer, tumekollane — dunkelgelb . . . . .	75
Betty Uprichard, oranž-roosa — orangerosa . . . . .	75
Columbia, puhasroosa — reinrosa . . . . .	75
Covent Garden, tumekarmiin — dunkelkarmin . . . . .	75
Dernburg, tumeroosa — dunkelrosa . . . . .	75
Etoile de Hollande, tume-veripunane — dunkelblutrot	75
Florex, oranž-roosa — orangerosa . . . . .	75
Gloire de Dijon, lõhekollane — lachsgelb . . . . .	75
Gloire de Hollande, mustjas-punane — schwarzrot . . . . .	75
Hadleyrose, tume-veripunane — dunkelblutrot . . . . .	75
Hortulanus Fiet, kuldkollane — goldgelb . . . . .	75
Johanna Sebus, kirsiroosa — kirschrosa . . . . .	70

<b>John C. M. Mensing</b> , roosa — zartrosa . . . . .	100
<b>Margaret M. Gredy</b> , Neuheit, lõhepunane — lachsrot	125
<b>Mrs. F. R. Pierson</b> , Neuheit, kardinalpunane — leuchtend kardinalrot . . . . .	125
<b>Kaiserin Auguste Viktoria</b> , koorevalge — gelblichweiss	75
<b>Laurent Carle</b> , tumekarmin — dunkelkarmin . . . . .	75
<b>Lord Charlemont</b> , sarlakipunane — scharlachrot . . . . .	75
<b>Mad. Butterfly</b> , aprikoosi-kollane — aprikosengelb . . . . .	75
<b>Mad. Caroline Testout</b> , puhasroosa — reinrosa . . . . .	75
<b>Mad. Jules Bouché</b> , valge — weiss . . . . .	75
<b>Marèchal Niel</b> , tumekollane — dunkelgelb . . . . .	75
<b>Mevrouw G. A. van Rossem</b> , oranžpunane — orange-gelb mit apricosenrot . . . . .	75
<b>Miss C. E. van Rossem</b> , tumepunane — dunkelrot . . . . .	75
<b>Mrs Henry Winnet</b> , helepunane — hellrot . . . . .	75
<b>Ophelia</b> , kollakas roosa helgiga — lachsfleischfarbig . . . . .	75
<b>Preussen</b> , tumepunane — dunkelrot . . . . .	75
<b>Rapture</b> , aprikoosi-kollane — aprikosengelb . . . . .	100
<b>Roselandia</b> , kuldkollane — goldgelb . . . . .	75
<b>Sunburst</b> , oranžkollane — orangegelb . . . . .	75

### Rosa lutea hybrida.

<b>Golden Emblem</b> , kollane — rein zitronengelb . . . . .	80
<b>Los Angeles</b> , korallipunane — korallenrot mit goldgelb	80
<b>Souv. de Claudius Pernet</b> , kuldkollane — goldgelb . . . . .	80
<b>Souv. de Georges Pernet</b> , ilus roosa — korallenroosa . . . . .	80
<b>Ville de Paris</b> , kollane — sonnenblumengelb . . . . .	80
<b>Wilhelm Kordes</b> , oransh-veripunane — orange mit blutrot . . . . .	80

### Polyantha-roosid — Polyantharosen.

<b>Ellen Poulsen</b> , roosa — leuchtendrosa . . . . .	60
<b>Erna Teschendorff</b> , karmesiinpunane — karmesinrot . . . . .	80
<b>Eva Teschendorff</b> , valge — reinweiss . . . . .	80
<b>Goldlachs</b> , lõhepunane — lachsfarbig . . . . .	80
<b>Ideal</b> , tumepunane — dunkelrot . . . . .	80

	Tükk sent
Katharine Zeimet, puhasvalge — reinweiss . . . . .	60
Miss Edith Cawell, tumepunane — dunkelrot . . . . .	80
Mrs. Cutbush, hele-roosa — hellrosa . . . . .	60
Rödhätte, tulipunane — leuchtendrot . . . . .	60

### Ronijad roosid — Kletter-Rosen.

Crimson Rambler, karminpunane — karminrot . . . . .	80
Dorothy Perkins, lõheroosa — lachsrot . . . . .	80
Excelsa, sarlakpunane — glänzend scharlach . . . . .	80
Gruss an Zabern, puhas valge — reinweiss . . . . .	80
Tausendschön, roosa — zartrosa . . . . .	80

### Rosa rugosa hybrida.

Conrad Ferdinand Meyer, kõheroosa — silberigrosa . . . . .	60
Hansa, karminpunane — karminrot . . . . .	60
Kaiserin des Nordens, violetpunane — violettrot . . . . .	60

### Üle talve kestdvad aedroosid — Winterharte Gartenrosen.

Centifolia major, roosa — rosa . . . . .	60
Centifolia muscosa, roosa (Samblarosa) — rosa . . . . .	60
Centifolia cristata, roosa — rosa duftend, Knospe stark bemoost . . . . .	60
Maidenblusch, lihakarva roosa — zartrosa . . . . .	60
Rosa alba, valge — weiss . . . . .	60
Rosa alpina plena, roosa — rosa . . . . .	60
Mad. Plantier, puhasvalge — reinweiss . . . . .	60
Persian Yellow, kuldkollane — goldgelb . . . . .	60

### Roosid tüvelised.

Ainult sortides minu valiku järele tükk 2—4 krooni.

### Stammrosen.

Nur in Sorten nach meiner Wahl das Stück 2—4 Kronen.

# ILUPEUD JA PÕÖSAD — ZIERBÄUME UND STRÄUCHER.

	Tükk senti
<i>Abies sibirica</i> , eht siberi kuused . . . . .	400
<i>Aristolochia Siphon</i> , Pfeifenwinde . . . . .	300
<i>Acer platanoides</i> , vahtrad — Alleebäume . . . . .	250
<i>Ampelopsis quinquefolia</i> , Wilder Wein . . . . .	75
<i>Berberis vulgaris</i> , punaste marjadega . . . . .	50
"    " <i>atropurpurea</i> , rotblättrig . . . . .	75
<i>Caprifolium Periclymenum</i> , Je länger, je lieber . . . . .	75
<i>Clematis Jackmanni</i> , grossblumig, blau . . . . .	300
<i>Cornus alba</i> , kontpuu . . . . .	40
" <i>Späthi</i> , buntblättrig . . . . .	75
<i>Crataegus oxyacantha fl. kermesino pl.</i> , Rotdorn . . . . .	150
<i>Crataegus oxycantha fl. kermesino pl.</i> , Halbstämme . . . . .	300
<i>Cydonia vulgaris</i> , Aiva — Quitte . . . . .	60
<i>Cytisus Laburnum</i> , kuld kollane — Goldregen . . . . .	75
<i>Deutzia crenata fl. pl.</i> . . . . .	60
<i>Forsythia suspensa</i> , kuld kollane — Goldglöckchen . . . . .	60
<i>Fraxinus excelsior</i> , saarepuud — Esche . . . . .	250
"    " <i>pendula</i> , leina-saared . . . . .	500
<i>Hydrangea paniculata grandiflora</i> , Gartenhortensie . . . . .	100
<i>Hydrangea paniculata grandiflora</i> , tüvipuud . . . . .	300—400
<i>Lonicera tatarica</i> , Heckenkirsche . . . . .	30
" <i>Ledebouri</i> . . . . .	30
" <i>Morrowii</i> . . . . .	40
<i>Mahonia Aquifolium</i> , ( <i>Berberis Aquifolium</i> ) . . . . .	75
<i>Philadelphus coronarius</i> , Jasmin . . . . .	50
" <i>floribundus</i> , " . . . . .	50
" <i>grandiflorus</i> , " . . . . .	50
<i>Prunus Mahaleb</i> , Weichsel . . . . .	40
<i>Prunus Pissardi</i> , punaste lehtedega — dunkellaubig . . . . .	100—200
<i>Prunus triloba fl. pl.</i> , Mandelbäumchen . . . . .	125
"    "    "    "    tüvipuud, Halbstämme . . . . .	350
" <i>serotina</i> . . . . .	30
<i>Ribes alpinum</i> , Alpen-Johannisbeere . . . . .	30

	Tükk senti
<i>Ribes aureum</i> , kuld kollane — Goldjohannisbeere	50
<i>Rubus odoratus</i> , punased õied . . . . .	70
<i>Rosa acicularis</i> , Wilde Heckenrose . . . . .	50
„ <i>rubrifolia</i> , punane leht — rotblättrig . . . . .	75
„ <i>rugosa</i> , japanische grossfr. Hagebutte . . . . .	50
<i>Sorbus Aucuparia</i> , pihlakas, Pielbeere . . . . .	75—150
<i>Sorbus scandica</i> , skandinavische Pielbeere . . . . .	150
<i>Spiraea arguta</i> , valge — frühblühend . . . . .	60
„ <i>Billardi</i> , punane — rot . . . . .	50
„ <i>opulifolia</i> , valge — weiss . . . . .	30
„ <i>salicifolia</i> , . . . . .	30
„ <i>ulmifolia</i> , . . . . .	40
<i>Symphoricarpus racemosus</i> , Schneebeere . . . . .	40
<i>Syringa vulgaris</i> , Flieder gewöhnlicher . . . . .	50—150
„ <b>Andenken an L. Späth</b> , tumepunane . . . . .	250
„ <b>Hermann Eilers</b> , roosa — lilarosa . . . . .	250
„ <b>Marie Legraye</b> , valge — weiss . . . . .	250
„ <b>Mad. Casimir Perier</b> , valge — gefüllt . . . . .	300
„ <b>Mad. Lemoine</b> , valge — weiss gefüllt . . . . .	300
„ <b>Michel Buchner</b> , tumelilla — gefüllt . . . . .	300
„ Stämmige Kronenbäumchen . . . . .	400—500
„ <b>Josikaea</b> , sinine — blau spätblühend . . . . .	75
<i>Thuya occidentalis</i> , elupuud — Lebensbäume . . . . .	100—500
„ schöne grosse Pyramiden das St. 8—15 Kr.	
<i>Ulmus montana</i> , Berggrüster . . . . .	200
<i>Viburnum Opulus sterile</i> , Schneeball . . . . .	75
„ stämmige Kronenbäumchen . . . . .	400—500
<i>Weigelia amabilis</i> . . . . .	75

## HEKIPÕÖSAD — HECKENSTRÄUCHER.

<i>Caragana arborescens</i> , gelbe Akazie . . . . .	10
<i>Crataegus sanguinea</i> , sibirischer Weissdorn . . . . .	10
<i>Rosa rugosa</i> , jaap. kibuvits — japanische Hagebutte . . . . .	30
<i>Spiraea salicifolia</i> , . . . . .	25

# KESTVAD PUHMASLILLED — PERENNIERENDE STAUDEN.

	Tükk senti
Althaea rosea fl. pl. Malven, Stockrosen . . . . .	25
Anemone sylvestris fl. pl. Elise Fellmann . . . . .	50
Aquilegia chrysantha grandiflora alba . . . . .	50
„ „ „ sulphurea . . . . .	40
Aster alpinus superbus, hellblau . . . . .	30
Centaurea montana coerulea, kornblumenblau . . . . .	40
Delphinium elatum hybridum, Rittersporn . . . . .	40
„ sinense Blauer Zwerg . . . . .	40
Dianthus (Nelken) Grenadin, scharlach . . . . .	30
„ Grenadin, Mohrenkönig, dunkelrot . . . . .	30
„ „ weiss . . . . .	30
„ Wiener frühblühende . . . . .	30
Dielytra spectabilis, murtud süda .. . . .	60
Doronicum caucasicum, Gemswurz kollane . . . . .	50
Echinops sphacrocephalus, Kugeldistel . . . . .	30
Erigeron speciosus grandiflorus, sinine — blau . . . . .	30
Funkia Fortunei, grosse grüne Blätter . . . . .	50
„ „ fol. var., buntblättrig . . . . .	50
„ lancifolia albo marginata, . . . . .	50
Gaillardia grandiflora hybrida, Kokardenblume . . . . .	40
Inula-glandulosa grandiflora, grossblumig gelb . . . . .	40
Iris germanica, Schwertlilie . . . . .	30
Leucanthemum maximum, grossbl. Margarete . . . . .	40
Leontopodium alpinum, Edelweiss . . . . .	30
Lychnis chalcedonica, Brennende Liebe . . . . .	40
Paeonia sinensis fl. pl. . . . .	150
„ Adolphe Rousseau, purpurpunane . . . . .	150
„ Albatra, valge — elfenbeinweiss . . . . .	150
„ Augustin d'Hour, punane — violettrot . . . . .	150
„ Festiva maxima, valge — weiss frühblühend . . . . .	150
„ Mons, Jules Elie, roosa — lilarosa . . . . .	150
„ Rubens, tumepunane — dunkelrot . . . . .	150
„ Triumphe de l'Exposition de Lille, roosa . . . . .	150

	Tükk senti
<i>Paeonia officinalis rubra pl.</i> , punane — frühblühend . . .	150
<i>Papaver orientale</i> , orientalischer Mohn . . . . .	40
<i>Phalaris arundinacea</i> , Bandgras . . . . .	20
<i>Phlox decussata</i> , weiss, rosa, rot, blau . . . . .	40
<i>Phlox decussata</i> Auguste Buchner, valge — weiss . . .	70
„ „ Dr. Königshöfer, feurig-scharlach . . . . .	70
„ „ Louis Ganne, mauve lilla . . . . .	70
„ „ Mia Ruys, valge — weiss . . . . .	70
„ „ Minniewest, leucht. scharlach . . . . .	70
„ „ Prof. Went, leucht. amarantpurpur . . . . .	70
„ „ Splendour, roosa — rosa . . . . .	70
„ „ Tapis blanc., valge — weiss niedrig . . . . .	70
„ <i>divaricata canadensis</i> , helesinine — hellblau . . .	50
<i>Physalis Franchetti</i> , Lampionspflanze . . . . .	50
<i>Primula Auricula</i> , Aurikel . . . . .	25
„ <i>veris</i> , Gartenprimel . . . . .	25
<i>Pyrethrum roseum</i> , rosa Margaretenblume . . . . .	30
„ <i>hybridum fl. pl. Montblanc</i> , weiss gefüllt . . . . .	60
<i>Rudbeckia laciniata fl. pl. Goldball</i> . . . . .	25
<i>Solidago aspera</i> , Goldrute . . . . .	75
„ <i>Shorti</i> , „ . . . . .	75
<i>Spiraea Aruncus</i> , Federbusch <i>Spiraea</i> . . . . .	50
„ <i>japonica</i> , valge — weiss . . . . .	40
<i>Thalictrum aquilegifolium</i> . . . . .	30
<i>Vinca minor</i> , Immergrün . . . . .	25
<i>Viola odorata</i> , Wohlriechendes Veilchen . . . . .	30
„ <i>cornuta</i> Gustav Wermig, . . . . .	40

## PARSAHEINA TAIMED — SPARGELPFLANZEN.

Braunschweigi kuulsus, Ruhm von Braunschweig,  
100 tükki 4 krooni.  
Lumipea, Schneekopf, 100 tükki 4 krooni.

# DAALIAD — DAHLIEN.

Tükk senti

<b>Adler</b> , puhas valge — reinweiss . . . . .	60
<b>Alt Heidelberg</b> , sarlakoransh — scharlachorange . . .	40
<b>Andreas Hofer</b> , satäänroosa — satinrosa . . . . .	60
<b>Delice</b> , värske roosa — frisch rosa . . . . .	60
<b>Dream</b> , lõhepunane — lachsrot . . . . .	80
<b>Gretchen Heine</b> , (Pompon) valge roosaga . . . . .	40
<b>Gleissendes Gold</b> , kuldkollane — goldig gelb . . . . .	60
<b>Herbstkönigin</b> , gelb mit terrakotta . . . . .	80
<b>J. H. Jakson</b> , mustjas-punane — schwarzrot . . . . .	40
<b>Johannisburg</b> , merevahu-karva — bernsteinfarben . . .	60
<b>Kalif</b> , sarlakpunane — scharlachrot . . . . .	60
<b>Kantors Rosel</b> , lillaroosa — lillarosa . . . . .	60
<b>Lucifer</b> , ühekordne, sarlakpunane tumedate lehtedega — einfach scharlachrot mit dunklem Laub . . . . .	40
<b>Mary Purier</b> , oranshpunane — orangerot . . . . .	70
<b>Meisterstück</b> , sirelililla — fliederlilla . . . . .	60
<b>Mrs. Tuffnait</b> , kanaarikollane — kanariengelb . . . . .	70
<b>Perle von Dresden</b> , lõheoransh — lachsorangerot . . .	60
<b>Porthos</b> , tume sirelililla — dunkelfliederlilla . . . . .	50
<b>Onkel Tom</b> , mustjas-punane — schwarzrot . . . . .	50
<b>Rheinkönig</b> , puhasvalge — reinweiss . . . . .	50
<b>René Cayaux</b> , sarlakpunane — brennend scharlach . . .	60
<b>Ruhr</b> , tumepunane — dunkelrot . . . . .	80
<b>Salmonea</b> , lõhepunane — lachsrot . . . . .	70
<b>Schützenliesel</b> , veripunane valgete otsadega — blutrot mit weissen Spitzen . . . . .	60
<b>Schönes Farbenkönigin</b> , roosipunane — rosenrot . . . . .	60
<b>Schwarzwaldmädel</b> , kollane roosaga — gelb mit rosa . . .	60
<b>Sonnenkönigin</b> , kollane — schwefelgelb . . . . .	80
<b>Tangofeuer</b> , tumesarlaki — dunkelscharlach . . . . .	60
<b>Triumphator</b> , helekollane — hellgelb . . . . .	60
<b>Wacht am Rhein</b> , õrn roosa — zartrosa . . . . .	60
<b>Walter Degen</b> , oransh — orange . . . . .	50



# Lilled

rõõmus ja kurbtuses välismaal viibivatele sõpra-  
dele, sugulastele ja tuttavatele „Fleurop’i“ kaudu.

**„FLEUROP“ tähendab lühendatult Euroopa lille-**  
**saadetiste vahetalitust.**

Selle sisseseade abil on võimalik lühima aja jooksul lillesaadetisi toimetada kõige kaugemal asuvasse kohta-  
desse. Ning, mis kõige olulisem, nad saabuvad alati värskelt.

Ma seisan ühenduses Fleurop’i liigetega kogu ilmas ja annan Teie tellimise edasi ühele Fleurop’i kolleegile ning see täidab ta nii, nagu oleks tellimine temale endale antud. Kui aega külluses on, nii et tellimise võib kirjateel saata, võite Teie ka oma käega kirjutatud tervituse juurde lisada. Rutulistel juhtudel antakse tellimised telegraafi teel edasi.

Nii siis, tehke kord proovi Fleurop’iga, ja Teie mitte ükski ei valmista rõõmu, vaid tunnete seda ka ise. Lähemate seletuste saamiseks ja Teie auväärt tellimiste andmiseks palun minu poole pöörduda.

# BLUMEN

**In Freud und Leid an auswärtige Freunde  
Verwandte u. Bekannte durch die „Fleurop“.**

---

---

**„FLEUROP“** ist eine Abkürzung für  
**Europäische Blumenspenden-Vermittlung.**

Mit Hilfe dieser Einrichtung ist es möglich, Blumenspenden jeder Art in kürzester Zeit an die entlegensten Plätze abliefern zu lassen. Und, was das wesentlichste dabei ist, sie kommen stets frisch an.

Ich stehe mit den Mitgliedern der Fleurop in der ganzen Welt in Verbindung und gebe Ihren Auftrag an einen Fleurop Kollegen weiter, dieser führt ihn so aus, als wäre er ihm selbst erteilt worden. Wenn genügend Zeit vorhanden ist und demzufolge der Auftrag schriftlich erteilt wird, können Sie auch einen eigenhändig geschriebenen Gruss beilegen. In eiligen Fällen werden die Aufträge telegrafisch weiter gegeben.

So versuchen Sie es bitte einmal mit der Fleurop und Sie werden nicht nur Freude bringen, sondern sich auch selbst Freude bereiten.

Wegen näherer Auskunft und Aufgabe Ihrer werten Bestellung wollen Sie sich bitte an mich wenden.

## RABARBER — RHABARBER.

	Tükk senti
Victoria, 10 tükki 250 senti . . . . .	30
Victoria, parandatud, verbesserter, Originalpflanzen . .	100
Dawes Challenge, amerikanischer Riesen . . . . .	100
Holsteiner Blut — rotstielig . . . . .	200
The Sutton, kõige uuem hiigla, grösster Riesen . . . . .	250

## GLADIOLUSED — GLADIOLUS.

Brillant, helepunane — hellrot . . . . .	15
Catharina, helesinine — hellblau . . . . .	15
Flammenschwert, sharlakipunane — scharlach . . . . .	15
Réd Emperor, veripunane — blutrot . . . . .	15
Hindenburg, roosa — rosa . . . . .	15
Willbrink, roosa — rosa . . . . .	15
Flora, tumekollane — dunkelgelb . . . . .	15
Schwaben, kollane — zart gelb . . . . .	15
L'Immaculée, puhasvalge — reinweiss . . . . .	15
Venus, valge — cremeweiss . . . . .	15
White Giant, valge — Weisse Riesen . . . . .	15
Gladiolus. Mitmesugused sordid ilma nimeta läbisegi 10 tükki 60 senti, 100 tükki 5 kr.	
Gladiolus. Diverse Sorten ohne Namen 10 Stück 60 Cent, 100 Stück 5 Kr.	
Montbretia crocosmiaeflora, oranshpunane — orangerot. 10 tükki 15 senti, 100 tükki 125 senti.	
Lilium candidum, valged aedliilid — weisse Gartenlilie. 70 senti tükk, 10 tükki 6,50 krooni.	
Lilium tigrinum, Tigerlilie, orangerot mit schwarzen Flutem das Stück 75 Cent.	
Lilium bulbiferum, orangerote. Feuerlilia das Stück 40 Cent. 10 St. 3½ Kr.	

## Sisu: — Inhalt:

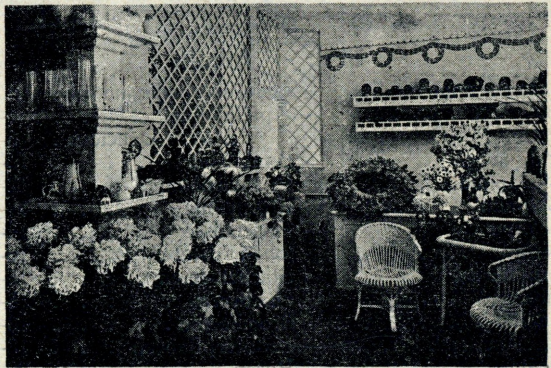
Saatmise tingimused . . . . .	—	Lieferungsbedingungen . . . . .	3
Õunapuud . . . . .	—	Apfelbäume . . . . .	4—7
„ „ Delicious . . . . .	—	„ „ Delicious . . . . .	8—9
Pirnipuud . . . . .	—	Birnbäume . . . . .	10—11
Ploomipuud . . . . .	—	Pflaumenbäume . . . . .	12—13
Kirsipuud . . . . .	—	Kirschbäume . . . . .	14—15
Pähklipuud . . . . .	—	Haselnüsse . . . . .	14—15
Sõstrad . . . . .	—	Johannisbeeren . . . . .	16—17
Karusmarjad . . . . .	—	Stachelbeeren . . . . .	16—17
Vabarnad . . . . .	—	Himbeeren . . . . .	18—19
Pamplid . . . . .	—	Brombeeren . . . . .	18—19
Maasikataimed . . . . .	—	Erdbeerpflanzen . . . . .	18—19
Roosid . . . . .	—	Rosen . . . . .	20—22
Ilupuud ja põõsad . . . . .	—	Zierbäume u. Sträucher . . . . .	23—24
Hekipõõsad . . . . .	—	Heckensträucher . . . . .	24
Kestvad puhmas-lilled . . . . .	—	Perennierende Stauden . . . . .	25—26
Parsaheinataimed . . . . .	—	Spargelpflanzen . . . . .	26
Daaliad . . . . .	—	Dahlien . . . . .	27
Rabarber . . . . .	—	Rhabarber . . . . .	30
Suurekiiruse tariif . . . . .	—	Eilgut-Tarif . . . . .	31

**Suurekiiruse tariif** aiaviljapuude,  
marjapõõsaste jne. saatmiseks 100 kilo eest

**Tartu** jaamast.

**Eilgut-Tarif** für Obstbäume, Beerensträucher  
etc. pro 100 Kilo von Station **Tartu**.

Tallinna . . . . .	1 94	Haapsalu . . . . .	2 55
Narva . . . . .	2 25	Paide . . . . .	1 64
Pärnu . . . . .	2 05	Petseri . . . . .	1 83
Rakvere . . . . .	1 56	Tapa . . . . .	1 37
Valk . . . . .	1 11	Türi . . . . .	1 74
Viljandi . . . . .	2 09	Baltiski . . . . .	2 19
Võru . . . . .	1 59		



*Lilleäri Lossi tän. 7*

*Blumenhalle  
Schloß-Strasse 7*

