

Intelligentne assistent argumenteerimise harjutamiseks

Kasutusjuhend

Kuna rakenduse uuesti kompileerimine ja dialoogide salvestamine nõuavad operatsioonisüsteemi kirjutamise õiguseid, siis on soovitatav kogu antud tööga kaasapandud DVD sisu kopeerida kohalikku kataloogi.

DVD plaadil leiduvad:

- \Iaah – valmis kompileeritud rakendus lokaalseks kasutamiseks,
- \Iaah_src – rakenduse lähtekood,
- \Iaah_doc – uurimustöö kirjalikud failid. Bakalaureuse töö ja kasutajajuhend.

3.1 Keskkonna ülesseadmine

Selleks, et edukalt käivitada rakendus, on vaja teha järgmist.

1. Kopeerige DVD plaadi peal olevad kaustad ja failid kuskile kohalikku kataloogi.
2. Veenduge, et arvutisse on installeeritud Sun Microsystems Java Runtime Environment(JRE). Vastasel juhul saab viimase versiooni alla laadida aadressilt:
<http://www.java.com/en/download/manual.jsp>.
3. Veenduge, et teie arvutis on seadistatud Java jaoks vajalikud keskkonna muutujad. Selleks kontrollige oma arvutis keskkonna muutujaid:
 - Windows XP:
 - a) Parema klõps ikoonil „Minu arvuti“ ja valige atribuudid.
 - b) Avanenud aknast valige kaart „Täpsemalt“.
 - c) Klõpsake nupul „Keskkonna muutujad“.
 - d) Lisage kasutaja muutujate alla uus tee nimega „JAVA_HOME“ ja väärtuseks pange kataloogi asukoht, kus asub Java (näiteks C:\Program Files\Java\jdk1.6.0_21).
 - e) Lisage süsteemi muutuja „Tee“ (*Path*) alla samasugune kirje nagu punktis d), aga sama kirje lõppu lisage \bin. (näiteks C:\Program Files\Java\jdk1.6.0_21\bin).
 - Windows Vista/7:
 - a) Parema klõps ikoonil „Minu arvuti“ ja valige atribuudid.
 - b) Avanenud aknast valige vasakult servast „Täpsemad süsteemi sätted“.
 - c) Avanenud aknast valige kaart „Täpsemalt“.
 - d) Klõpsake nupul „Keskkonna muutujad“.
 - e) Lisage kasutaja muutujate alla uus tee nimega „JAVA_HOME“ ja väärtuseks pange kataloogi asukoht, kus asub Java (näiteks C:\Program Files\Java\jdk1.6.0_21).
 - f) Lisage süsteemi muutuja „Tee“ (*Path*) alla samasugune kirje nagu punktis d), aga sama kirje lõppu lisage \bin. (näiteks C:\Program Files\Java\jdk1.6.0_21\bin).
 - Unixi bash shell:

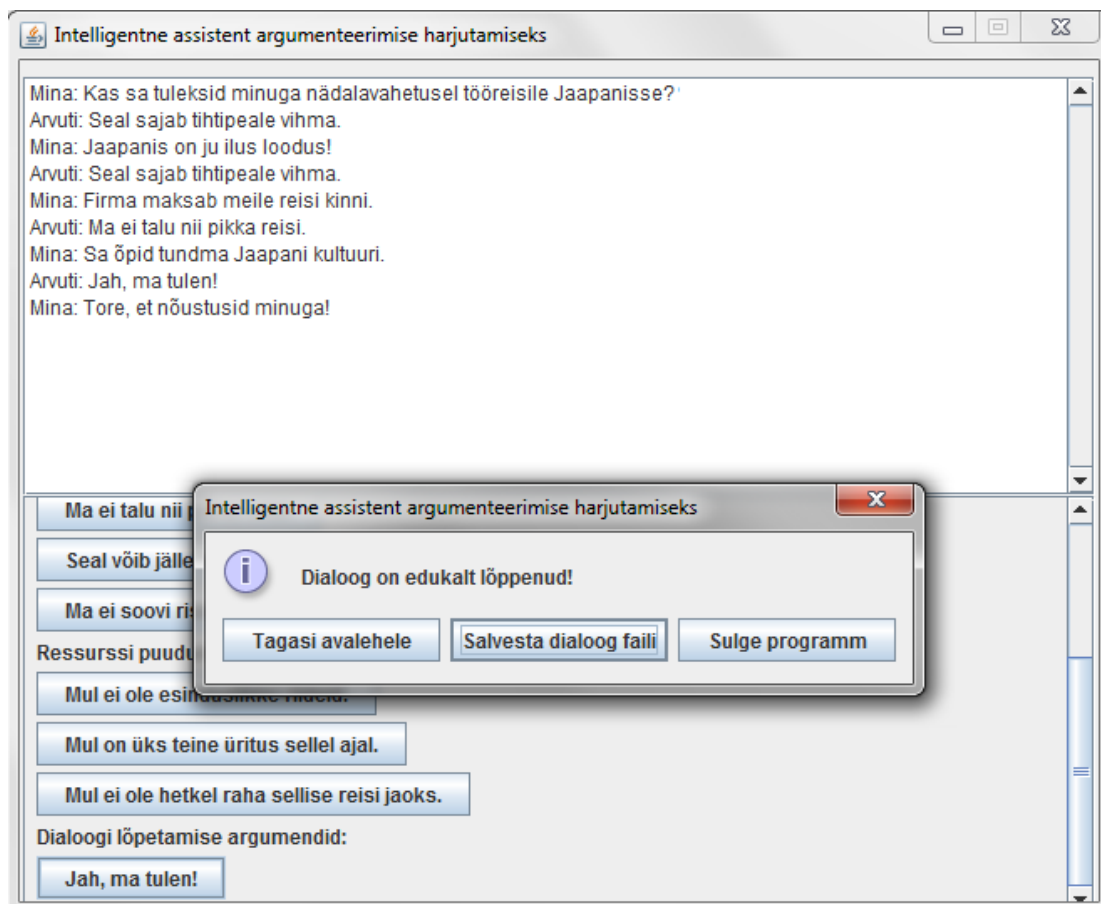
- a) Avage terminal ja kirjutage


```
export JAVA_HOME=<teie java kaust>
(näiteks export JAVA_HOME=/usr/java/jdk1.6.0_21)
```
- b) Kirjutage terminali ka veel käsk


```
„export PATH=$PATH:<Java asukoht arvutis>“
(näiteks export PATH=$PATH:/usr/java/jdk1.6.0_21/bin)
```
4. Juhul, kui tahate ainult programmi käivitada, jätkake sammuga 6.
5. Lähtekoodi uuesti kompileerimise soovi korral tuleb kaust \Iaah_src avada mõne Java arenduskeskkonna abil (näiteks Eclipse, IntelliJ IDEA jms). Importida uus projekt kaustast ja kompileerida *mainframe.java*.
6. Liikuge kausta \Iaah ja tehke topeltklõps failil „Iaah.jar“. Kui punktis 3 sätestatud keskkonna muutujad on paigas, siis peaks rakendus ilma tõrgeteta avanema.

3.2 Dialoogi alustamine

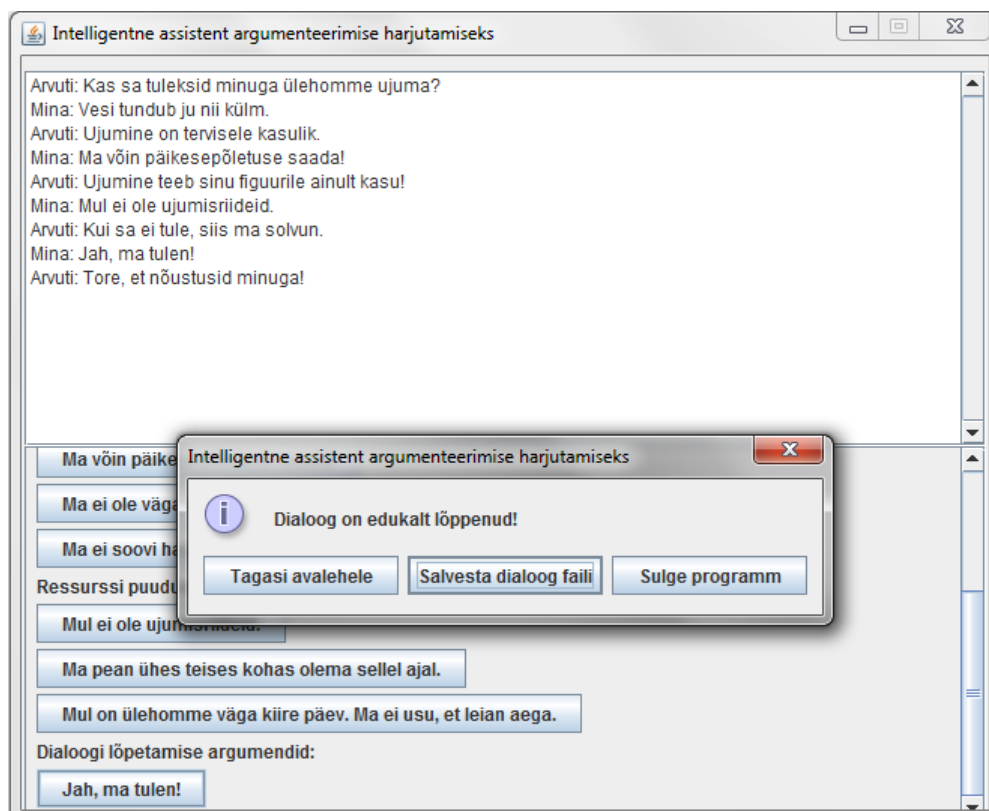
1. Rakenduse esilehelt klõpsake nuppu „edasi“.
2. Järgnevalt lehelt valige teema, klõpsates ühe teema nime peale. Vaata ka Lisa 1.
3. Sama lehe alumiselt poolelt klõpsake dialoogi alustaja nupu peale. Vaata ka Lisa 1.
4. Dialoogi saab lauseid lisada, klõpsates vastava lause nupule.
5. Dialoog on lõppenud siis, kui klõpsate nupul „Jah, ma tulen!“ (olukorras, kus arvuti alustab) või kui olete arvuti suutnud ära veenda (olukorras, kus kasutaja alustab). Vaata joonis 3.



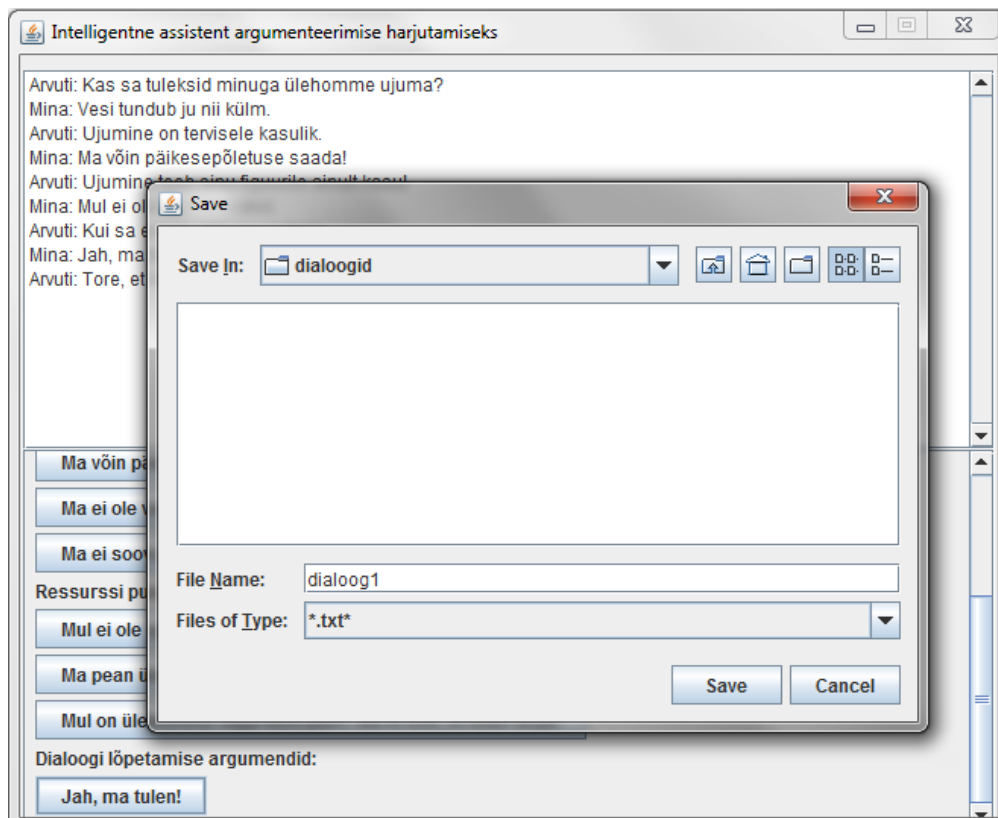
Joonis 1. Näide dialoogist, kus kasutaja veenab arvutit

3.3 Vestluse salvestamine

1. Dialoogi lõppedes kuvatakse kasutajale aken, kus on kolm valikut: tagasi avalehele, salvesta dialoog, sulge programm.
2. Klõpsake nupule „salvesta dialoog“.
3. Avaneb uus aken, millega saate valida asukoha dialoogi salvestamiseks.
4. Kirjutage lahtrisse „faili nimi“ (*file name*) soovitud nimi dialoogi logi-failile.
5. Klõpsake nupule „salvesta“ (*save*) ning teie dialoog salvestatakse teksti-faili formaadis teie poolt määratud asukohta.



Joonis 4. Dialoogi lõpp



Joonis 5. Dialoogi salvestamine