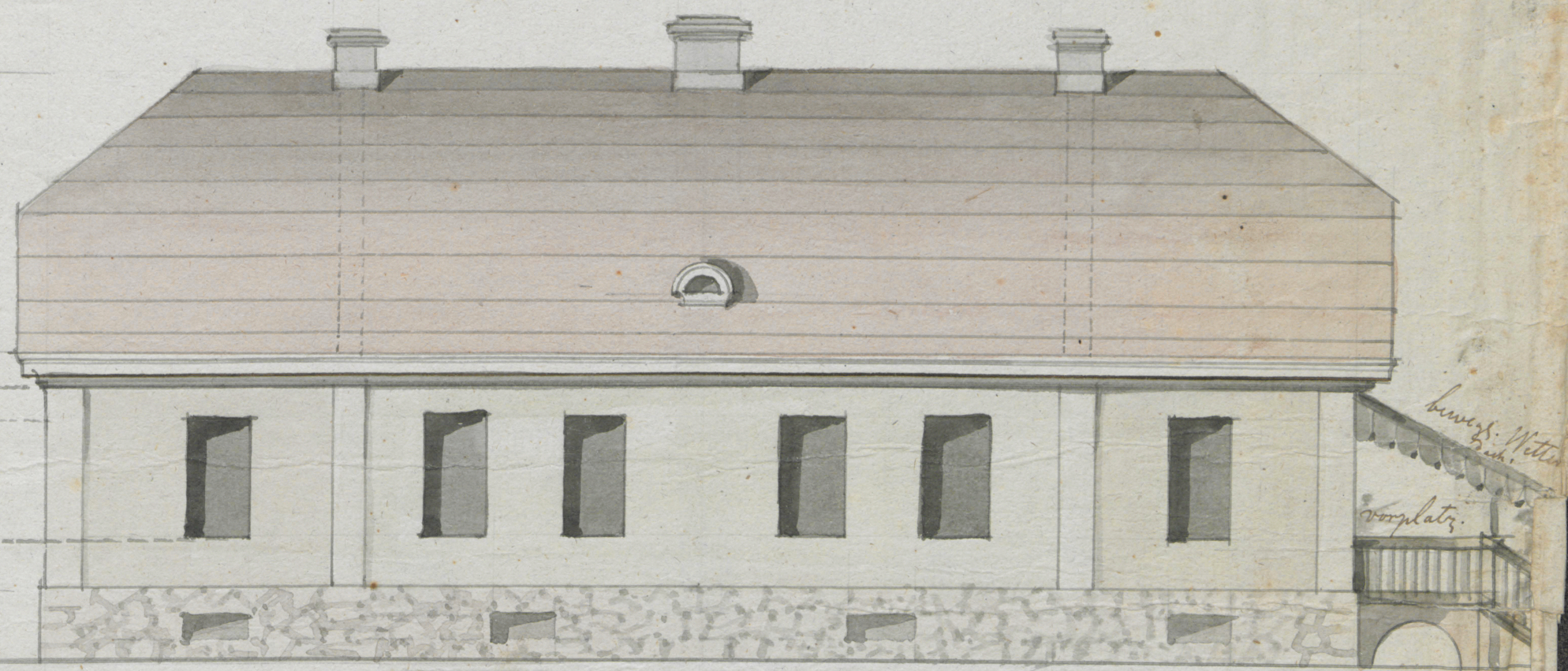


# Grund und Aufriss eines adz. Landhauses.

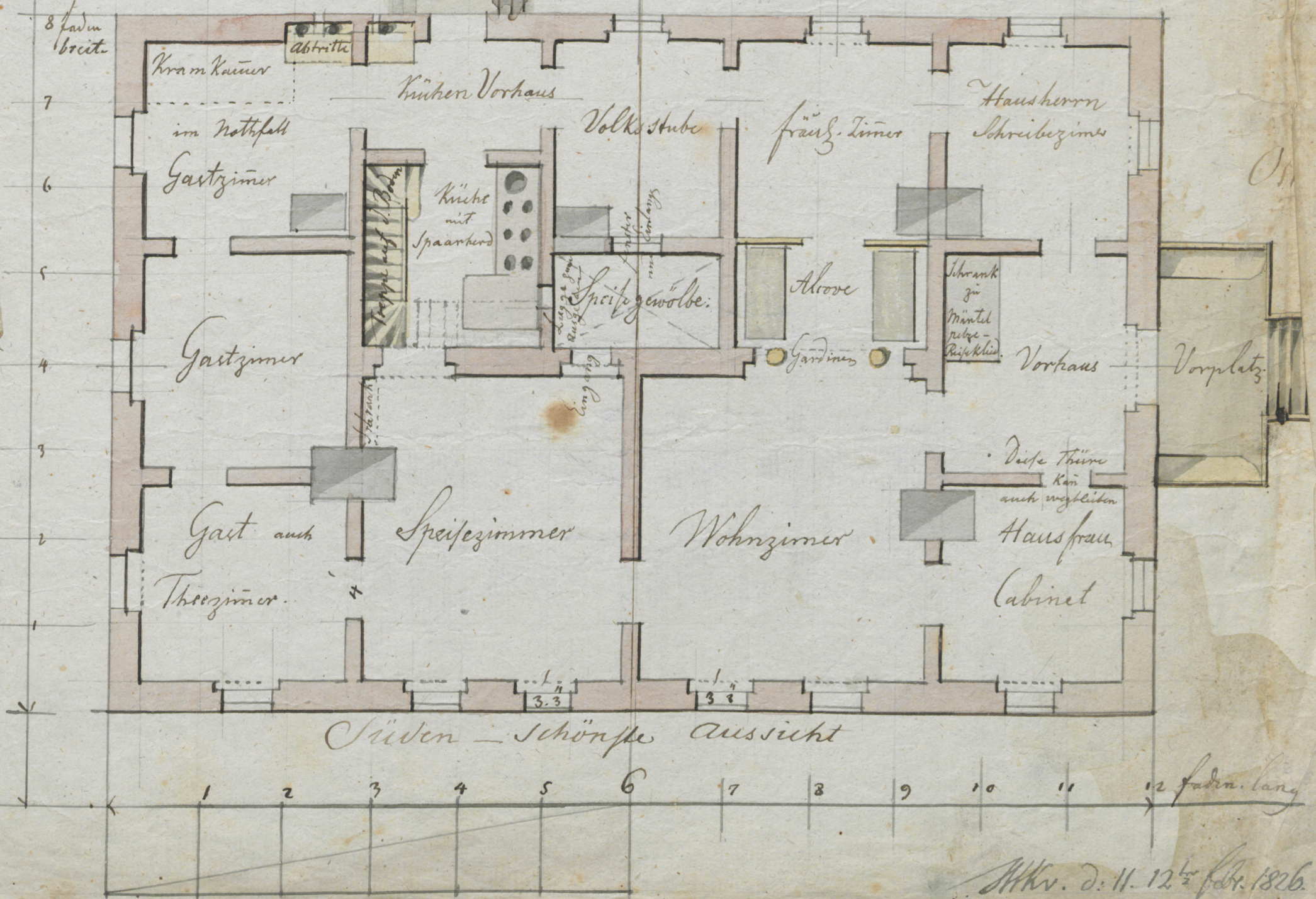


1/3 der Breite  
Das Haus  
16 Fuß  
6.3  
1.9  
1.3  
2.2  
4



beweg. Wetter  
Vorplatz

Norden



8 Fuß  
breit

7  
6  
5  
4  
3  
2  
1  
12 Fuß  
lang

Süden - schönste Aussicht

Mkv. d. 11. 12<sup>1/2</sup> Febr. 1826