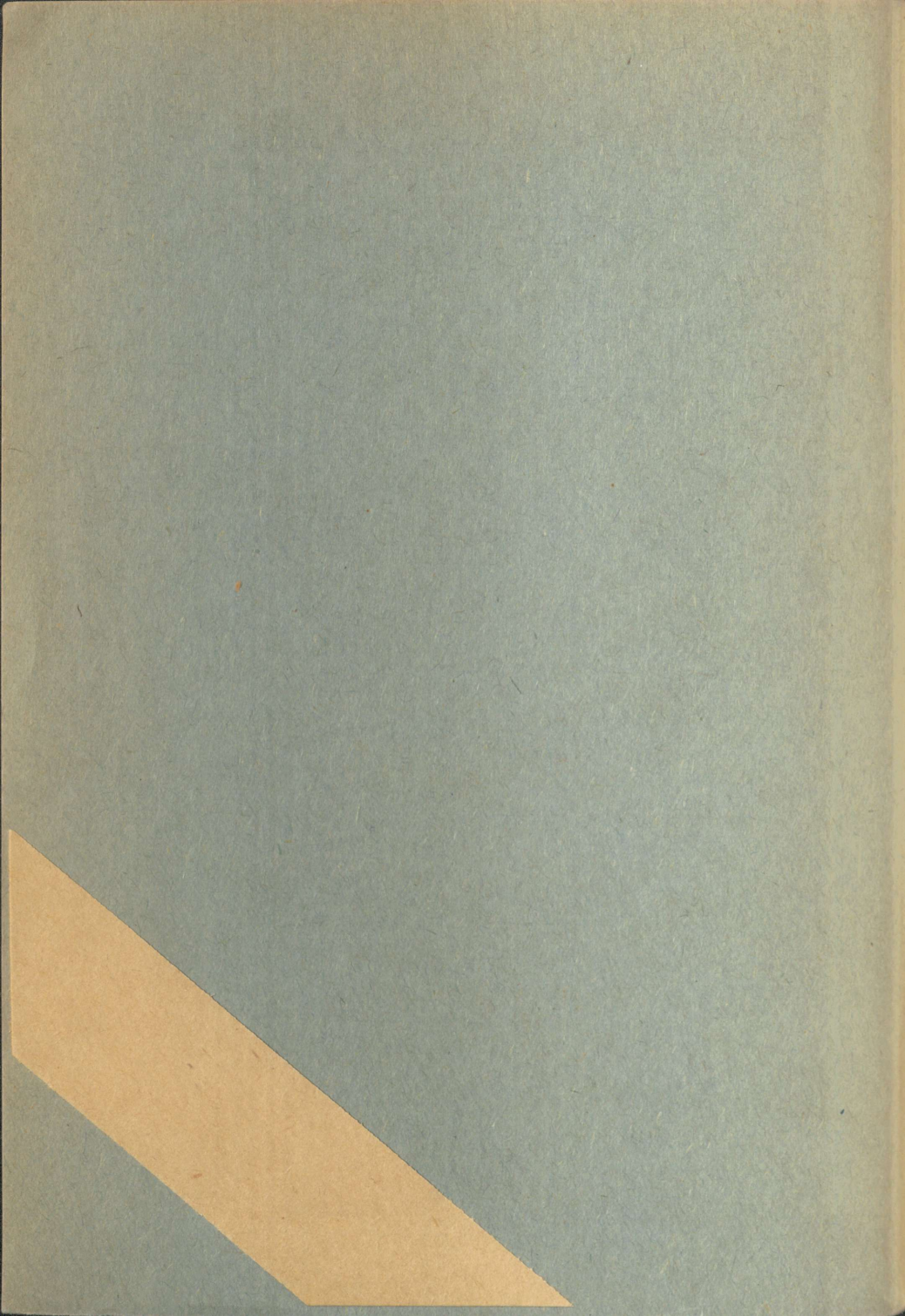


TARTU RIIKLIK ÜLIKOOL

E. Krass

TARTU
KERGEJÕUSTIK
1969

Tartu 1970



A-30529_{IV}

TARTU RIIKLIK ÜLIKOOL
Kergejõustiku kaleeder

E. Krass

TARTU
KERGEJÕUSTIK
1969

Tartu 1970

2

Tartu Riikliku Ülikooli
Raamatukogu

76809

SISSEJUHATUS

Tartu kergejõustiklased on palju kaasa aidanud vabariigi kergejõustiku taseme arengule ning teinud meie kodulinna tuntuks kogu Nõukogude Liidus kui ka ülemaailmses ulatuses.

Võrreldes eelmise aastaga saavutasid tartlased 1969. aastal üleliidulistel meistrivõistlustel küll vähem auhinnalisi kohti - kolm pronksmedalit, kuid suutsid see-eest NSV Liidu karikavõistlustel tulla meeskonnaga hinnatavale kuuendale kohale. Nimetatud tulemus saavutati tänu ühtlaselt heatasemelistele tagajärgedele peaaegu kõigil kergejõustiku aladel. Järjest halvem olukord heitealadel ning mitmete paremate jooksjate eemalejäämine ei võimaldanud aga Tartu naiskonnal karikavõistluste poolfinaalist edasi pääseda.

Tartu silmapaistvamaks naiskergejõustiklaseks oli 1969. aastal Milde Kade, kes saavutas üleliidulistel meistrivõistlustel 800 m jooksus III koha ning kuulus NSV Liidu kergejõustiku koondisse IX Euroopa meistrivõistlustel Ateenas.

Eesti NSV meistrivõistlustel saavutasid tartlased kokku 22 kohta individuaalaladel ning 7 teatejooksudes. Vabariigi edetabelit juhivad Tartu meeskergejõustiklased 14 alal 26-st, sealjuures kõigil lühi-, pikamaa- ning tõkkejooksudistantsidel. Kõige tagasihoidlikumad on tulemused teivashüppes (8. koht) ja 3000 m takistusjooksus. Naiste edetabeli 13 alast kuulub 8 alal esikoht tartlannadele. Esimesed ollakse kõigil jooksu- ning hüppealadel, välja arvatud loo m jooks, kus aga 2 Tartu esindajat on edetabeli juhtijaga saavutanud võrdse tagajärje. Hoopis halvem on olukord heidetes, eriti odaviskes, kus esimese kümne hulgas puudub üldse meie kodulinna esindaja.

Võistkondlikest saavutustest tuleks veel eriti mainida Tartu I võistkonna järjekordset, kümnendat võitu Tallinna kergejõustiklaste üle, EPA esikõhta üleliidulistel põllumajanduslike õppeasutuste kergejõustikuvõistlustel ning TRÜ võitu

Helsingi Ülikooli üle. Tallinna võideti ka II võistkonnaga.

Tagasihoidlikumalt esinesid möödunud hooajal Tartu noored, kellest üksnes R.Kivivare ja E.Sõrra suutsid tulla vabariigi koolinoorte meistriteks. Võistkondlikus arvestuses langeti viiendale kohale.

Käesoleva töö eesmärgiks on anda statistiliste andmete põhjal üksikasjalikum ülevaade Tartu kergejõustiklaste saavutustest 1969. hooajal. Samuti on ede- ja rekorditabelid vajalikuks teatmaterjaliks igale kergejõustiklasele ning peaksid huvi pakkuma teistelegi spordisõpradele.

Kuna 1969.aasta hooaeg oli ühtlasi ka 25. sõjajärgseks kergejõustikuhoajaks, on töö viimastes peatükkides toodud mõningaid andmeid Tartu kergejõustiklaste tähtsamatest saavutustest ning tagajärgede arengust viimase veerandsaja aasta jooksul.

I. TARTU KERGEJÕUSTIKLASTE SILMAPAISTVAID

SAAVUTUSI 1969. AASTAL

1. NSV Liidu meistrivõistluste medaliomanikud

Milde Kade	K	800 m jooks	2.06,9	III
Kalju Jurkatamm	TRÜ	110 m tõkkejooks	14,0	III
		200 m tõkkejooks	23,1	III

2. NSV Liidu juunioride meistrivõistluste medaliomanikud

Rein Tõru	TRÜ	400 m tõkkejooks	52,7	II
-----------	-----	------------------	------	----

3. NSV Liidu a/ü IX suvespartakiaadi medaliomanikud

Milde Kade	K	800 m jooks	2.06,1	I
		1500 m jooks	4.23,9	II
		4x400 m teatejooks	3.45,0	III
Laine Erik	EPA	800 m jooks	2.06,9	II
		4x400 m teatejooks	3.45,0	III
Helle Volmer	EPA	4x400 m teatejooks	3.45,0	III
Hele-Mall Piirsalu	EPA	4x400 m teatejooks	3.45,0	III
Kalju Jurkatamm	TRÜ	200 m tõkkejooks	23,5	I
		110 m tõkkejooks	14,4	II
Ants Nurmekivi	TRÜ	10 000 m jooks	28.37,4	II
Eino Ojastu	EPA	4x400 m teatejooks	3.11,7	II
Mati Lall	EPA	4x400 m teatejooks	3.11,7	II
		400 m tõkkejooks	52,5	III
Ennu Laasner	TRÜ	4x400 m teatejooks	3.11,7	II
Mart Paama	TRÜ	odavise	74,00	III

4. Eesti NSV meistrid

Milvi Torim	TRÜ	100 m tõkkejooks	14,8
		200 m tõkkejooks	28,2
		4x100 m teatejooks	49,2
		4x100 m tõkketeatejooks	1.05,6

Laine Erik	EPA	400 m jooks	57,1
		800 m jooks	2.12,4
		1500 m jooks	4.43,4
		2000 m murdmaajooks	6.59,0
		4x200 m teatejooks	1.44,0
		3x800 m teatejooks	7.07,0
Helgi Lamp-Mägi	TRÜ	100 m jooks	12,4
		kaugushüpe	6.01
		4x100 m teatejooks	49,2
		4x100 m tõkke-teatejooks	1.05,6
Ludviine Kana	TRÜ	4x100 m tõkke-teatejooks	1.05,6
Katrin Ploom	TRÜ	4x100 m tõkke-teatejooks	1.05,6
Tiina Torop-Kampus	TRÜ	4x100 m teatejooks	49,2
Linda Nõmm	TRÜ	4x100 m teatejooks	49,2
Hele-Mall Piirsalu	EPA	3x800 m teatejooks	7.07,0
		4x200 m teatejooks	1.44,0
Eva Hansumäe	EPA	3x800 m teatejooks	7.07,0
Ester Peterson	EPA	4x200 m teatejooks	1.44,0
Helle Velmer	EPA	4x200 m teatejooks	1.44,0
Milde Kade	K	1000 m murdmaajooks	3.05,2
Viktor Kirilenko	TRÜ	100 m jooks	10,9
		200 m jooks	21,8
		4x100 m teatejooks	41,9
		4x400 m teatejooks	3.18,4
Ants Nurmekivi	TRÜ	5000 m jooks	14.18,0
		10 000 m jooks	30.33,2
		8000 m murdmaajooks	24.35,8
Kalju Jurkatamm	TRÜ	110 m tõkkejooks	14,5
		200 m tõkkejooks	23,2
Edvard Brosman	TRÜ	kaugushüpe	7.53
		kolmikhüpe	15.61
Rein Leinus	J	maraton	2:21.30,2
Mart Paama	TRÜ	odavise	78.88
Märt Tombak	K	vasaraheide	57.30

Kaido Meitern	D	kümnevõistlus	7334
Rein Aun	TRÜ	4x100 m teatejooks	41,9
		4x110 m tõkketeatejooks	1.04,2
Ennu Laasner	TRÜ	4x100 m teatejooks	41,9
		4x400 m teatejooks	3.18,4
Enno Akkel	TRÜ	4x100 m teatejooks	41,9
Al-der Menning	TRÜ	4x400 m teatejooks	3.18,4
Tõnis Matsin	TRÜ	4x400 m teatejooks	3.18,4
Aalo Eller	TRÜ	4x110 m tõkketeatejooks	1.04,2
Enn Kaup	TRÜ	4x110 m tõkketeatejooks	1.04,2
Jaan Tiitsaar	TRÜ	4x110 m tõkketeatejooks	1.04,2
Mati Lall	EPA	400 m jooks	48,5

5. Eesti NSV juunioride meistrid

Hele-Mall Piirsalu	EPA	1000 m murdmaajooks	3.14,4
		400 m jooks	59,8
Heli Juhandi	TRÜ	100 m tõkkejooks	17,2
		kaugushüpe	5.22
Enn Kaup	TRÜ	110 m tõkkejooks	15,7
		400 m tõkkejooks	57,2
Vladimir Heerik	K	3000 m takistusjooks	9.29,0
Heino Sildoja	TRÜ	teivashüpe	4.00
Toivo Martšenkov	TRÜ	kettaheide	40.56
Tõnu Lehto	TRÜ	vasaraheide	54.26

6. Eesti NSV noortemeistrid

A-klass

Valentina Ulanova	K	kuulitõuge	11.95
Einar Sõrra	VIII	kk.400 m jooks	51,6
		400 m tõkkejooks	57,2
		1000 m murdmaajooks	2.44,8
Mihkel Järviste	TR	10 km käimine	50.53,4

B-klass

Mati Malmre	I	kk. 800 m jooks	2.06,2
-------------	---	-----------------	--------

7. Eesti NSV koolinoorte meistrid

A klass

Reet Kivivare	I kk.	kuulitõuge	11,92
		kettaheide	35,50
Einar Sõrra	VIII kk.	800 m jooks	1.58,8
		400 m tõkkejooks	56,5

8. Tartu linna meistrid

Arno Jädal	TRÜ	100 m jooks	10,9
Kalju Jurkatamm	TRÜ	200 m jooks	22,0
Tõnis Matsin	TRÜ	400 m jooks	49,1
		800 m jooks	1.56,7
Ilmar Rootsi	J	1500 m jooks	4.03,5
		5000 m jooks	15.20,8
Mart Kalder	TRÜ	10 000 m jooks	31.59,8
Henno Kets	K	110 m tõkkejooks	15,5
Olav Laiv	TRÜ	10 km käimine	42.58,4
Juho Savi	TRÜ	kõrgushüpe	1.85
Gennadi Volkov	TRÜ	teivashüpe	4.16
Enno Akkel	TRÜ	kaugushüpe	7.19
Mait Kivine	TRÜ	kolmikhüpe	13.44
Al-der Tammert	TRÜ	kuulitõuge	17.85
Kaupo Metsur	TRÜ	kettaheide	50.36
Madis Ainso	K	vasaraheide	64.16
Jaan Rumma	TRÜ	odavise	69.82
Jaan Tiitsaar	TRÜ	kümnevõistlus	6097
Milvi Torim	TRÜ	100 m jooks	12,7
		kaugushüpe	5.59
Muza Lepik-Vorotõntseva	TRÜ	kõrgushüpe	1.60
Marta Tamm	J	kuulitõuge	13.48
Silvi Saar	TRÜ	odavise	36.34
Ludviine Kana	TRÜ	viievõistlus	3472

II. TARTU LINNA EDETABELID₁

1969

1. Mehed

100 m jooks

10,5	V.Kirilenko (45)	TRÜ	11,0	J.Pruks (45)	D
10,8	K.Jurkatamm (41)	TRÜ	11,0	E.Ojastu (35)	EPA
10,8	R.Aun (40)	TRÜ	11,1	A.Menning (47)	TRÜ
10,8	E.Laasner (47)	TRÜ	11,1	V.Retpap (45)	K
10,8	K.Meitern (45)	D	11,1	J.Pikka (50)	EPA
10,8	A.Jädal (46)	TRÜ	11,2	R.Tõru (49)	TRÜ
10,9	A.Eller (44)	TRÜ	11,2	B.Tolmatšov (47)	TRÜ
10,9	E.Akkel (38)	TRÜ	11,3	M.Lall (43)	EPA
10,9	E.Brosman (48)	TRÜ	11,4	A.Oja (47)	TRÜ
10,9	G.Solovjov (50)	K	11,4	V.Tšuvakin (47)	TRÜ

200 m jooks

21,4	E.Laasner (47)	TRÜ	22,7	R.Aun (40)	TRÜ
21,4	K.Jurkatamm (41)	TRÜ	22,8	J.Siim (43)	EPA
21,6	V.Kirilenko (45)	TRÜ	23,1	J.Pruks (45)	D
21,9	E.Ojastu (35)	EPA	23,2	A.Jaal (42)	EPA
22,0	E.Akkel (38)	TRÜ	23,4	M.Kivine (48)	TRÜ
22,1	A.Menning (47)	TRÜ	23,4	V.Retpap (45)	K
22,3	A.Eller (44)	TRÜ	23,7	H.Loorits (47)	EPA
22,3	A.Jädal (46)	TRÜ	23,8	J.Pikka (50)	EPA
22,4	K.Meitern (45)	D	23,9	V.Kravtšenko (49)	TRÜ
22,7	G.Solovjov (50)	K	24,2	A.Luuk (45)	TRÜ

400 m jooks

47,5	E.Laasner (47)	TRÜ	50,8	K.Meitern (45)	D
47,5	M.Lall (43)	EPA	51,1	A.Luuk (45)	TRÜ
48,5	R.Tõru (49)	TRÜ	51,4	A.Jaal (42)	EPA
48,9	T.Matsin (47)	TRÜ	51,6	P.Dimitriev (50)	TRÜ

49,1	A.Eller (44)	TRÜ	51,6	E.Sõrra (51)	N
49,1	E.Ojastu (35)	EPA	51,8	R.Abel (42)	EPA
49,1	A.Menning (47)	TRÜ	52,0	H.Loorits (47)	EPA
49,6	R.Aun (40)	TRÜ	52,1	V.Kravtšenko (49)	TRÜ
50,3	B.Tolmatšov (47)	TRÜ	52,3	A.Kolsar (40)	K
50,8	E.Pärn (47)	TRÜ	52,5	J.Pikka (50)	EPA

800 m jooks

1.49,7	T.Matsin (47)	TRÜ	2.00,4	V.Kull (42)	K
1.52,1	E.Pärn (47)	TRÜ	2.00,6	A.Müür (47)	EPA
1.54,3	A.Luuk (45)	TRÜ	2.01,2	A.Menning (47)	TRÜ
1.55,6	M.Kurs (44)	TRÜ	2.01,4	A.Desjatnikov(48)	EPA
1.55,7	A.Kolsar (40)	K	2.01,8	V.Heerik (49)	K
1.57,0	M.Lall (43)	EPA	2.02,0	V.Kuznetsov (51)	K
1.58,3	A.Laas (46)	EPA	2.02,2	U.Anton (43)	EPA
1.58,4	E.Sõrra (51)	N	2.02,2	H.Nurmekivi (46)	EPA
1.59,0	T.Soosaar (49)	TRÜ	2.02,5	Ü.Vahimets (51)	TRÜ
1.59,7	R.Männik (44)	EPA	2.03,0	L.Kuuse (50)	TRÜ

1000 m jooks

2.30,9	R.Männik (44)	EPA	2.40,4	T.Jakob (51)	N
2.34,2	E.Sõrra (51)	N	2.42,3	V.Kuznetsov (51)	K
2.35,0	E.Pärn (47)	TRÜ			

1500 m jooks

3.47,6	E.Pärn (47)	TRÜ	4.05,0	A.Laas (46)	EPA
3.48,3	A.Nurmekivi (41)	TRÜ	4.06,0	T.Soosaar (49)	TRÜ
3.52,4	I.Rootsi (37)	J	4.06,0	V.Voštinski (41)	TRÜ
3.57,2	R.Männik (44)	EPA	4.10,8	H.Nurmekivi (46)	EPA
3.57,8	V.Heerik (49)	K	4.12,0	U.Anton (43)	EPA
4.00,5	A.Müür (47)	EPA	4.13,8	M.Kalder (41)	TRÜ
4.00,8	A.Kolsar (40)	K	4.15,6	L.Virkus (32)	D
4.02,0	A.Luuk (45)	TRÜ	4.15,8	K.Tiido (40)	K
4.04,7	E.Sõrra (51)	N	4.18,9	E.Tustit (50)	TRÜ
4.04,9	T.Jakob (51)	N	4.19,5	V.Kuznetsov (51)	K

2000 m jooks

5.24,4	I.Rootsi (37)	J	5.51,2	R.Männik (44)	EPA
5.50,6	T.Jakob (51)	N			

3000 m jooks

8.04,6	A.Nurmekivi (41)	TRÜ	9.15,4	E.Sõrra (51)	N
8.26,8	I.Rootsi (37)	J	9.18,0	H.Nurmekivi (46)	EPA
8.27,4	E.Pärn (47)	TRÜ	9.21,8	U.Anton (43)	EPA
8.29,8	R.Männik (44)	EPA	9.22,4	A.Desjatnikov(48)	EPA
8.41,2	T.Jakob (51)	N	9.33,6	H.Pärna (41)	K
8.48,0	V.Heerik (49)	K	9.35,4	V.Šokman (47)	TRÜ
8.48,4	V.Voštšinski(41)	TRÜ	9.43,8	A.Müür (47)	EPA
8.58,6	M.Kalder (41)	TRÜ	9.47,8	K.Lellep (41)	EPA
9.00,8	T.Soosaar (49)	TRÜ	9.48,2	H.Luik (47)	EPA
9.03,0	L.Virkus (32)	D	9.49,6	R.Pall (47)	EPA

5000 m jooks

13.46,8	A.Nurmekivi (41)	TRÜ	15.28,2	M.Kalder (41)	TRÜ
14.41,0	I.Rootsi (37)	J	15.57,0	K.Tiido (40)	K
14.44,8	V.Heerik (49)	K	16.24,6	P.Minjajev ()	D
14.58,2	R.Männik (44)	EPA	16.25,0	Ü.Vahimets (51)	TRÜ
15.03,0	L.Virkus (32)	D	17.33,4	A.Kütt ()	K
15.05,0	V.Voštšinski(41)	TRÜ	17.43,4	N.Kuha	K
15.08,6	T.Jakob (51)	N	18.41,8	P.Üprus	K

10 000 m jooks

28.37,4	A.Nurmekivi (41)	TRÜ	31.39,8	E.Pärn (47)	TRÜ
29.58,0	I.Rootsi (37)	J	31.59,2	M.Kalder (41)	TRÜ
31.12,8	L.Virkus (32)	D	33.13,2	T.Jakob (51)	TRÜ
31.32,2	V.Voštšinski(41)	TRÜ	33.36,4	K.Tiido (40)	K
31.39,8	R.Männik (44)	EPA			

Maraton

2:21.30,2	R.Leinus (32)	J	2:44.20,0	H.Pärna (41)	K
2:28.44,4	M.Kalder (41)	TRÜ	2:48.21,0	K.Tiido (40)	K
2:32.34,0	V.Voštšinski(41)	TRÜ			

110 m tõkkejooks

13,9	K.Jurkatamm (41)	TRÜ	16,0	R.Tõru (49)	TRÜ
14,6	H.Kets (46)	K	16,0	R.Abel (42)	EPA
14,7	J.Siim (43)	EPA	16,1	J.Tiitsaar (47)	TRÜ
14,7	E.Kaup (50)	TRÜ	16,3	P.Raid (48)	TRÜ
15,3	M.Lall (43)	EPA	16,3	H.Sildoja (49)	TRÜ
15,3	G.Solovjov (50)	K	16,4	P.Tõnisson (47)	EPA
15,4	A.Eller (44)	TRÜ	16,5	R.Annus (46)	TRÜ
15,4	B.Tolmatšov (47)	TRÜ	17,0	T.Põld (49)	EPA
15,6	R.Aun (40)	TRÜ	17,2	I.Volkman (48)	EPA
15,8	K.Meitern (45)	D	17,6	J.Savi (44)	TRÜ

200 m tõkkejooks

23,1	K.Jurkatamm (40)	TRÜ	25,2	E.Kaup (50)	TRÜ
24,0	E.Laasner (47)	TRÜ	25,9	V.Tšuvakin (47)	TRÜ
24,0	M.Lall (43)	EPA	26,5	E.Sõrra (51)	N
24,2	R.Tõru (49)	TRÜ	26,8	J.Pikka (50)	EPA
24,5	H.Kets (46)	K	26,8	H.Loorits (48)	EPA
24,6	J.Siim (43)	EPA	28,8	T.Kivi (51)	N

400 m tõkkejooks

51,2	M.Lall (43)	EPA	59,6	H.Sepp (48)	TRÜ
52,7	R.Tõru (49)	TRÜ	61,0	V.Kravtšenko (49)	TRÜ
53,5	E.Ojastu (35)	EPA	61,0	T.Hanson (43)	EPA
56,3	A.Jaal (42)	EPA	61,0	T.Kivi (51)	N
56,5	E.Sõrra (51)	N	61,8	E.Tustit (50)	TRÜ
56,8	E.Kaup (50)	TRÜ	62,4	V.Sikut (52)	N
56,8	R.Abel (42)	EPA	63,5	J.Sori (52)	N
57,2	J.Pikka (50)	EPA	63,6	J.Olari (51)	N
58,8	H.Loorits (48)	EPA	68,3	J.Haller (53)	N

3000 m takistusjooks

9.08,8	V.Heerik (49)	K	10.03,8	M.Kalder (41)	TRÜ
9.36,6	V.Voštšinski (41)	TRÜ	10.24,6	P.Ruuda (49)	TRÜ
9.54,0	A.Desjatnikov (48)	EPA	10.26,0	V.Šokman (48)	TRÜ
9.54,2	R.Männik (44)	EPA	10.31,4	U.Anton (43)	EPA

10 km käimine

42.58,4	O.Laiv (48)	TRÜ	49.15,6	I.Lauri (40)	J
47.15,2	J.Aavakivi (39)	D	50.15,4	M.Järviste(49)	TRÜ
47.56,2	H.Meier (47)	TRÜ	50.15,8	M.Järviste(51)	TR
48.22,6	T.Tiislär (48)	TRÜ	54.15,0	F.Všokov (35)	K

20 km käimine

1:32.22,6	O.Laiv (48)	TRÜ	1:47.56,8	T.Tiislär (48)	TRÜ
1:39.00,0	J.Aavakivi(39)	D	1:48.20,2	I.Lauri (40)	J
1:42.50,4	M.Järviste(49)	TRÜ	1:53.15,8	T.Rosenberg(46)	TRÜ
1:44.00,2	H.Meier (47)	TRÜ			

Kõrgushüpe

2.00	B.Tolmatšov (47)	TRÜ	1.85	E.Paris (51)	TRÜ
1.95	J.Savi (44)	TRÜ	1.80	R.Vahter (48)	EPA
1.90	P.Tõnisson (47)	EPA	1.80	V.Retpap (45)	K
1.90	T.Savi (42)	TRÜ	1.80	R.Reimand (45)	TRÜ
1.85	V.Polakene (42)	TRÜ	1.80	K.Karelson (51)	TRÜ
1.85	O.Kärt (48)	EPA	1.80	R.Kurbas	K
1.85	K.Meitern (45)	D	1.80	A.Tammert (47)	TRÜ
1.85	A.Fištšuk (45)	TRÜ	1.78	A.Eller (44)	TRÜ
1.85	R.Aun (40)	TRÜ	1.75	M.Karelson (48)	TRÜ
1.85	N.Põdranägi (44)	TRÜ	1.75	T.Kõnd (47)	EPA

Kaugushüpe

7.67	E.Brosman (48)	TRÜ	6.72	H.Sildoja (49)	TRÜ
7.43	R.Tõru (49)	TRÜ	6.70	V.Neps (47)	J
7.27	E.Akkel (38)	TRÜ	6.70	T.Savi (42)	TRÜ
7.22	M.Kivine (48)	TRÜ	6.67	N.Ivanov (48)	TRÜ
7.21	R.Aun (40)	TRÜ	6.60	V.Polakene (42)	TRÜ
7.10	A.Eller (44)	TRÜ	6.56	A.Jädal (46)	TRÜ
7.08	E.Tolmatšov (47)	TRÜ	6.55	J.Tiitsaar (47)	TRÜ
6.98	K.Karelson (51)	TRÜ	6.54	E.Paris (51)	TRÜ
6.90	K.Meitern (45)	D	6.52	A.Solomatin (47)	TRÜ
6.75	A.Oja (47)	TRÜ	6.52	U.Eslon (49)	TRÜ

Teivashüpe

4.25	K.Meitern (45)	D	3.60	J.Tiitsaar (47)	TRÜ
4.20	G.Volkov (46)	TRÜ	3.50	M.Oras (50)	N
4.10	H.Sildoja (49)	TRÜ	3.45	M.Kivine (48)	TRÜ
4.10	R.Aun (40)	TRÜ	3.45	J.Raidve (44)	TRÜ
4.10	B.Tolmatšov (47)	TRÜ	3.40	P.Tõnisson (47)	EPA
4.00	A.Eller (44)	TRÜ	3.30	K.Lepa (52)	N
4.00	R.Annus (46)	TRÜ	3.30	E.Mainla (44)	TRÜ
3.90	S.Viies (50)	TRÜ	3.20	V.Neps (47)	J
3.70	H.Annus (40)	TRÜ	3.20	R.Tõru (49)	TRÜ
3.60	M.Kaljumets (45)	TRÜ	3.20	H.Lauris (54)	N

Kolmikhüpe

15.83	E.Brosman (48)	TRÜ	13.44	M.Kivine (48)	TRÜ
15.48	V.Polakene (42)	TRÜ	13.30	R.Hagel (51)	N
15.04	J.Ljalín (47)	TRÜ	13.27	J.Savi (44)	TRÜ
14.80	R.Tõru (49)	TRÜ	13.24	P.Torop (50)	K
14.14	R.Abel (42)	EPA	13.21	O.Hagel (53)	N
14.01	U.Eslon (49)	TRÜ	13.16	A.Tamm (53)	N
13.87	V.Sankov (52)	TR	13.14	A.Türkson (47)	EPA
13.82	H.Sildoja (49)	TRÜ	13.12	S.Viies (50)	TRÜ
13.64	A.Solomatin (47)	TRÜ	13.08	P.Parisoo (52)	N
13.55	M.Lall (43)	EPA	12.90	T.Põld (49)	EPA

Kuulitõuge

18.12	A.Tammert (47)	TRÜ	14.62	A.Tari (38)	J
16.60	Ü.Flaur (43)	EPA	14.01	P.Tõnisson (47)	EPA
16.11	L.Sepp (36)	J	13.86	K.Meitern (45)	D
16.01	K.Metsur (37)	TRÜ	13.63	A.Eller (44)	TRÜ
15.44	A.Paju (44)	EPA	13.40	M.Tombak (36)	K
15.40	J.Erm (41)	K	13.40	E.Palta (46)	TRÜ
15.38	O.Raudsepp (45)	TRÜ	13.26	T.Savi (42)	TRÜ
15.09	T.Matjus (46)	TRÜ	13.22	T.Martšenkov (50)	TRÜ
14.98	R.Aun (40)	TRÜ	13.14	H.Sulsenberg (42)	TRÜ
14.79	R.Velleramm (43)	EPA	13.12	I.Suik (47)	EPA

Kettaheide

54.06	K.Metsur (37)	TRÜ	41.66	A.Eller (44)	TRÜ
49.90	A.Tammert (47)	TRÜ	41.60	J.Hünerson (48)	TRÜ
49.48	R.Aun (40)	TRÜ	41.44	T.Matjus (46)	TRÜ
48.30	J.Erm (41)	K	41.32	P.Rebane (46)	TRÜ
48.00	A.Paju (44)	EPA	41.18	T.Martšenkov (50)	TRÜ
44.65	H.Nurmes (38)	K	40.91	J.Savi (44)	TRÜ
43.42	L.Sepp (36)	J	40.72	O.Raudsepp (45)	TRÜ
42.42	P.Tõnisson (47)	EPA	40.68	K.Meitern (45)	D
42.38	R.Velleramm (43)	EPA	40.64	B.Tolmatšov (47)	TRÜ
42.22	Ü.Flaur (43)	EPA	40.60	M.Ustav (49)	TRÜ

Odavise

79.90	M.Paama (38)	TRÜ	60.54	A.Eller (44)	TRÜ
76.14	T.Savi (42)	TRÜ	59.82	R.Valgma (43)	EPA
74.20	A.Varusk (44)	TRÜ	59.64	G.Strahhov (51)	N
70.64	J.Rumma (44)	TRÜ	59.58	K.Kukk (51)	K
69.89	R.Aun (40)	TRÜ	58.98	E.Palumäe	J
68.76	B.Tolmatšov (47)	TRÜ	58.94	M.Kuresoo (49)	EPA
68.56	V.Bazunov (43)	K	58.16	N.Põdrängi (44)	TRÜ
66.92	H.Sulsenberg (42)	TRÜ	58.14	H.Sildoja (49)	TRÜ
66.22	R.Velleramm (43)	EPA	56.86	A.Veenpere	EPA
63.57	K.Meitern (45)	D	56.12	S.Jallai (49)	TRÜ

Vasaraheide

64.78	M.Ainso (37)	K	49.42	A.Solbaja (50)	EPA
59.24	M.Tombak (36)	K	47.62	H.Nurmes (38)	K
59.18	T.Lehto (49)	TRÜ	46.84	A.Paju (44)	EPA
57.62	T.Martšenkov (50)	TRÜ	45.42	Ü.Saluäär	EPA
57.48	V.Kukk (46)	TRÜ	45.06	M.Paama (38)	TRÜ
55.82	O.Raudsepp (45)	TRÜ	43.40	J.Erm (41)	K
51.60	K.Metsur (37)	TRÜ	42.78	R.Aule (45)	TRÜ
50.34	Ü.Flaur (43)	EPA	41.16	T.Matjus (46)	TRÜ
50.20	L.Merusk (34)	J	38.26	P.Parisoo (51)	N
50.16	R.Hiob (47)	TRÜ	37.68	L.Sepp (36)	J

Kümnevõistlus

7659	R.Aun (40)	TRÜ	5637	M.Kivine (48)	TRÜ
7532	B.Tolmatšov (47)	TRÜ	5497	J.Pikka (50)	EPA
7437	A.Eller (44)	TRÜ	5395	R.Aule (45)	TRÜ
7353	K.Meitern (45)	D	5260	V.Polakene (42)	TRÜ
6857	H.Sildoja (49)	TRÜ	5170	M.Oras (50)	TRÜ
6816	R.Tõru (49)	TRÜ	5030	E.Meriroos (48)	TRÜ
6506	P.Tõnisson (47)	EPA	5025	M.Kaljumets (45)	TRÜ
6384	J.Tiitsaar (47)	TRÜ	5011	J.Raidvee (44)	TRÜ
6096	J.Savi (44)	TRÜ	5005	H.Jürna (47)	TRÜ
5890	V.Neps (47)	J	4973	V.Tšuvakin (47)	TRÜ

2. Naised

100 m jooks

12,2	M.Torim (46)	TRÜ	13,1	M.Martinson (51)	N
12,2	M.Kade (44)	K	13,1	L.Nõmm (50)	TRÜ
12,2	H.Lamp-Mägi (44)	TRÜ	13,2	H.-M.Piirsalu (49)	EPA
12,5	H.Volmer (44)	EPA	13,2	V.Ulanova (51)	K
12,6	L.Erik (42)	EPA	13,3	S.Illak (53)	N
12,6	G.Pavlova (52)	TRÜ	13,3	L.Toom (49)	EPA
12,8	S.Teluškina (55)	N	13,3	S.Rebane (52)	K
12,8	L.Kana (44)	TRÜ	13,3	L.Sikk (53)	N
12,9	T.Torop-Kampus (50)	TRÜ	13,4	I.Ojavee (50)	TRÜ
13,0	L.Ojastu (36)	K	13,4	A.Rahn (48)	EPA

200 m jooks

25,0	M.Torim (46)	TRÜ	27,2	E.Peterson (45)	EPA
25,0	M.Kade (44)	K	27,3	L.Sikk (53)	N
25,2	L.Erik (42)	EPA	27,4	T.Torop-Kampus (50)	TRÜ
25,4	H.Volmer (44)	EPA	27,9	G.Toivonen (56)	N
26,2	L.Nõmm (50)	TRÜ	28,0	H.Juhandi (50)	TRÜ
26,3	G.Pavlova (52)	TRÜ	28,2	L.Henson (47)	TRÜ
26,5	H.-M.Piirsalu (49)	EPA	28,3	S.Illak (53)	N

26,7	M.Martinson (51)	N	28,3	S.Anni (53)	N
26,8	L.Kana (44)	TRÜ	28,5	P.Soom (54)	N
27,1	S.Teluškina (55)	N	28,6	H.Kruus (52)	N

400 m jooks

55,2	L.Erik (42)	EPA	62,5	P.Soom (54)	N
55,5	H.Volmer (44)	EPA	62,7	L.Sikk (53)	N
55,8	M.Kade (44)	K	63,0	L.Veeber (52)	TRÜ
58,6	L.Nõmm (50)	TRÜ	63,3	S.Preem (47)	TRÜ
59,4	E.Hansumäe (47)	EPA	63,6	J.Smuglina (50)	TRÜ
59,6	M.Martinson (51)	N	63,6	S.Juus (53)	N
59,6	H.-M.Piirsalu (49)	EPA	63,6	L.Toom (49)	EPA
61,0	S.Anni (53)	N	64,0	H.Rohtlaan (49)	K
61,9	S.Laidna (44)	TRÜ	64,8	M.Jegorova (54)	N
62,4	E.Tsopp (44)	TRÜ	64,9	E.Taska (49)	J

800 m jooks

2.06,1	M.Kade (44)	K	2.29,8	U.Hanni (53)	N
2.06,9	E.Erik (42)	EPA	2.32,2	S.Ruber (52)	N
2.09,8	E.Hansumäe (47)	EPA	2.32,2	S.Juus (53)	N
2.13,6	H.-M.Piirsalu (49)	EPA	2.32,4	M.Annok (51)	N
2.19,7	L.Nõmm (50)	TRÜ	2.32,6	A.Laidna (41)	TRÜ
2.20,8	H.Volmer (44)	EPA	2.33,3	I.Saar	K
2.22,5	P.Soom (54)	N	2.33,3	M.Jegorova (54)	N
2.23,4	S.Anni (53)	N	2.33,4	A.Sõremat (46)	TRÜ
2.24,3	E.Tsopp (44)	TRÜ	2.34,9	H.Laas	TRÜ
2.26,7	L.Toom (49)	EPA	2.47,3	M.Aarsoo (49)	TRÜ

1500 m jooks

4.23,9	M.Kade (44)	K	4.43,8	E.Hansumäe (47)	EPA
4.39,9	H.-M.Piirsalu (49)	EPA	5.24,8	A.Laidna (41)	TRÜ
4.43,4	L.Erik (42)	EPA			

100 m tõkkejooks

14,1	M.Torim (46)	TRÜ	18,2	M.Lepik- (46)	TRÜ
				Vorotšintseva	
14,3	H.Lamp-Mägi (44)	TRÜ	18,3	H.Mülder (48)	TRÜ

15,6	L.Kana (44)	TRÜ	18,4	E.Randnurm (50)	TRÜ
15,9	E.Peterson (45)	EPA	18,4	O.Mehik (48)	TRÜ
16,4	H.Juhandi (50)	TRÜ	18,4	A.Pöder (48)	K
17,4	N.Aristaova (52)	K	18,6	L.Henson (44)	TRÜ
17,5	K.Ploom (50)	TRÜ	19,0	A.Rahn (48)	EPA
17,9	G.Pavlova (52)	TRÜ	19,4	V.Kase	EPA
18,1	A.Rudi (52)	N	19,6	K.Kangilaski (49)	TRÜ
18,2	L.Linnus (52)	N	19,9	T.Kõresaar (47)	TRÜ

200 m tõkkejooks

27,6	M.Torim (46)	TRÜ	37,0	R.Vilumaa (53)	N
35,1	L.Sikk (53)	N			

Kõrgushüpe

1.65	M.Lepik- (46) Vorotõntseva	TRÜ	1.42	U.Anman (55)	N
1.56	H.Möldler (48)	TRÜ	1.40	O.Elbing	K
1.50	K.Ploom (50)	TRÜ	1.40	T.Torop-Kampus(50)	TRÜ
1.48	N.Aristova (52)	N	1.40	K.Tali (54)	N
1.48	S.Tammik (52)	N	1.40	S.Jesina (56)	N
1.45	E.Peterson (45)	EPA	1.40	H.Juhandi (50)	TRÜ
1.45	L.Kana (44)	TRÜ	1.40	I.Tratšenko (55)	N
1.45	K.Rikk (50)	TRÜ	1.40	E.Randnurm (50)	TRÜ
1.45	H.Kruus (52)	N	1.40	M.Torim (46)	TRÜ
1.45	V.Ulanova (51)	K	1.40	M.Pikkel (47)	EPA

Kaugushüpe

6.01	H.Lamp-Mägi (44)	TRÜ	5.16	L.Ojastu (36)	K
5.77	T.Torop-Kampus(50)	TRÜ	5.14	L.Henson (47)	TRÜ
5.66	G.Kuznetsova (47)	K	5.12	K.Kangilaski (49)	TRÜ
5.59	M.Torim (46)	TRÜ	5.11	V.Ulanova (51)	K
5.54	L.Kana (44)	TRÜ	5.07	A.Rahn (48)	EPA
5.40	E.Peterson (45)	EPA	5.05	K.Tali (54)	N
5.34	H.Juhandi (50)	TRÜ	5.04	S.Rebane (52)	K
5.33	N.Aristova (52)	N	4.96	L.Nõmm (50)	TRÜ
5.22	M.Lepik (46)	TRÜ	4.95	H.Kruus (52)	N
5.19	S.Illak (53)	N	4.91	M.Sirel (39)	K

Kuulitõuge

14.88	M.Tamm (41)	J	10.73	M.Schura (46)	TRÜ
13.44	R.Kaber (48)	EPA	10.73	O.Mehik (48)	TRÜ
12.57	R.Kivivare (51)	TRÜ	10.58	A.Seljamäe (46)	EPA
12.23	V.Ulanova (51)	K	10.30	V.Latt	K
11.52	L.Pettai (30)	K	10.26	I.Lints (48)	TRÜ
11.30	S.Saar (49)	TRÜ	10.18	A.Rahn (49)	EPA
11.14	M.Isakannu (47)	EPA	10.11	I.Nõmmik	K
11.10	I.Proos (48)	TRÜ	10.05	L.Kana (44)	TRÜ
10.83	S.Ruttu (47)	TRÜ	9.98	K.Rikk (50)	TRÜ
10.82	H.Aidnik (48)	EPA	9.97	T.Kõresaar (47)	TRÜ

Kettaheide

40.40	I.Proos (48)	TRÜ	33.84	T.Laine	K
38.40	R.Kivivare (51)	TRÜ	33.10	N.Vantšikova	TRÜ
38.20	E.Kerves (50)	TRÜ	31.62	S.Borovkova (53)	N
37.80	L.Pettai (30)	K	31.44	M.Saar	TRÜ
37.12	R.Kaber (48)	EPA	31.20	H.Jaansoo	TRÜ
36.58	O.Mehik (48)	TRÜ	30.50	S.Saar (49)	TRÜ
35.86	M.Sirel (39)	K	29.84	H.Möldler (48)	TRÜ
35.72	M.Tamm (41)	J	29.82	M.Möldler	EPA
35.34	M.Schura (46)	TRÜ	29.72	M.Isakannu (47)	EPA
33.86	A.Seljamäe (46)	EPA	29.22	E.Rahnik (47)	TRÜ

Odavise

42.66	R.Kivivare (51)	TRÜ	34.08	O.Mehik (48)	TRÜ
37.94	I.Lints (48)	TRÜ	33.58	R.Kaber (48)	EPA
37.74	O.Strugova (51)	TRÜ	33.28	S.Illak (53)	N
37.70	N.Smirnova (53)	K	33.18	M.Jaksman (51)	TRÜ
36.96	S.Saar (49)	TRÜ	32.78	T.Kõresaar (47)	TRÜ
36.92	S.Borovkova (53)	N	32.68	M.Isakannu (47)	EPA
36.40	G.Kuznetsova (47)	K	31.32	A.Maurus	K
36.22	M.Litosk (51)	N	30.84	S.Tammik (52)	N
35.06	U.Anman (55)	N	30.60	A.Pakosta	K
34.94	K.Rikk (50)	TRÜ	29.84	E.Kerves (50)	TRÜ

Viievõistlus

3816	L.Kana (44)	TRÜ	2639	I.Lints (48)	TRÜ
3739	E.Peterson (45)	EPA	2606	S.Jalakas (49)	TRÜ
3594	H.Juhandi (50)	TRÜ	2520	E.Veedler (47)	TRÜ
3301	H.Mölder (48)	TRÜ	2496	T.Pelt (48)	TRÜ
3212	M.Isakannu (47)	EPA	2343	T.Kanna (48)	TRÜ
3210	E.Randnurm (50)	TRÜ	2205	E.Kõller (45)	TRÜ
3133	O.Mehik (48)	TRÜ	1801	K.Paan (48)	TRÜ
3072	S.Rebane (52)	K	1764	R.Kuut (47)	TRÜ
2790	T.Kõresaar (47)	TRÜ			
2707	L.Rahnik (47)	TRÜ			

3. N o o r m e h e d (17-18 a.)

<u>100 m jooks</u>			<u>200 m jooks</u>		
11,4	E.Paris (51)	TRÜ	24,2	E.Sõrra (51)	VIII
11,7	V.Sankov (52)	TR	24,3	A.Pilvistu (51)	V
11,7	V.Gapejev (52)	IV	24,4	A.Šandrik (52)	IV
11,7	K.Karelson (51)	TRÜ	24,6	V.Gapejev (52)	IV
11,8	A.Pilvistu (51)	V	24,8	T.Kivi (52)	VII
11,8	T.Kivi (51)	VII	24,9	R.Hagel (51)	I
12,0	A.Šandrik (52)	IV	25,2	Ü.Liimask (51)	I
12,0	V.Kuznetsov (51)	K	25,6	J.Olari (51)	I
12,0	R.Hagel (51)	I	26,4	V.Oras (52)	VIII
12,0	P.Parisoo (51)	I	26,5	P.Parisoo (51)	I
<u>400 m jooks</u>			<u>800 m jooks</u>		
51,6	E.Sõrra (51)	VIII	1.58,4	E.Sõrra (51)	VIII
53,7	V.Kuznetsov (51)	K	2.02,0	V.Kuznetsov (51)	K
54,7	E.Paris (51)	TRÜ	2.04,5	T.Jakob (51)	VIII
54,7	T.Kivi (51)	VII			
56,7	R.Hagel (51)	I			
57,6	T.Jakob (51)	VIII			
58,5	K.Karelson (51)	V			
58,6	P.Parisoo (52)	I			
59,0	R.Põldmaa (51)	TRÜ			

1500 m jooks

4.04,7	E.Sõrra (51)	VIII
4.04,9	T.Jakob (51)	VIII
4.27,5	V.Kuznetsov (51)	K
4.36,2	U.Uri (52)	I
4.44,0	Ü.Liimask (51)	I
5.13,6	R.Põldmaa (51)	TRÜ
5.17,9	J.Vetka (51)	II
5.34,4	P.Parisoo (52)	I

3000 m jooks

8.41,2	T.Jakob	VIII
9.15,4	E.Sõrra	VIII
9.55,4	V.Kuznetsov	K
10.16,8	P.Paavle	V
10.46,4	V.Oras	VIII

110 m tõkkejooks

17,3	E.Eerik (53)	VIII
17,3	R.Põldmaa (51)	TRÜ
17,5	K.Soosalu (51)	I
18,4	T.Kivi (51)	VII
18,7	P.Parisoo (52)	I
20,0	U.Helstein (54)	V

200 m tõkkejooks

26,5	E.Sõrra	VIII
28,8	T.Kivi	VII

400 m tõkkejooks

56,5	E.Sõrra (51)	VIII
61,0	T.Kivi (51)	VII
62,4	V.Sikut (52)	VII
63,5	J.Sori (52)	I
63,6	J.Olari (51)	I
68,3	J.Haller (53)	V
77,0	T.Klaas (51)	V

1500 m takistusjooks

4.26,3	T.Jakob	VIII
4.36,0	E.Sõrra	VIII

Kõrgushüpe

1.85	E.Paris (51)	TRÜ
1.80	K.Kareelson (51)	V
1.75	K.Soosalu (51)	I
1.70	A.Vainula (51)	K
1.70	M.Oraka (51)	K
1.65	J.Olari (51)	I
1.65	R.Põldmaa (51)	TRÜ
1.65	P.Parisoo (52)	I
1.60	R.Hagel (51)	I
1.53	T.Jakob (51)	VIII

Kaugushüpe

6.98	K.Kareelson (51)	TRÜ
6.54	E.Paris (51)	TRÜ
6.33	R.Hagel (51)	I
6.32	T.Kivi (51)	VII
6.29	V.Sankov (52)	TR
6.28	V.Gapejev (52)	IV
6.13	K.Soosalu (51)	I
6.09	R.Põldmaa (51)	TRÜ
5.80	P.Parisoo (52)	I
5.63	J.Sori (52)	I

<u>Kolmiküpe</u>			<u>Talvashüpe</u>		
13.87	V.Sankov (52)	TR	3.30	K.Lepa (52)	I
13.33	R.Hagel (51)	I	3.00	J.Sori (52)	I
13.08	P.Parisoo (52)	I	3.00	R.Põldmaa (51)	TRÜ
12.09	K.Soosalu (51)	I	2.70	P.Parisoo (52)	I
			2.50	U.Freerik (51)	VII

<u>Kuulitõuge</u>			<u>Odavise</u>		
13.06	R.Põldmaa (51)	TRÜ	59.64	G.Strahhov (51)	IV
12.50	A.Grünberg (52)	VII	54.88	R.Põldmaa (51)	TRÜ
11.84	P.Parisoo (52)	I	54.86	M.Kivimäe (51)	TRÜ
11.68	G.Strahhov (51)	IV	49.98	Ü.Mander (53)	I
11.48	M.Ižnin (53)	IV	49.74	A.Grünberg (52)	VII
11.36	E.Paris (51)	TRÜ	42.10	J.Tepp (53)	V
11.31	H.Volt (51)	VIII	42.04	T.Jakob (51)	VIII
10.97	V.Sitn (51)	IV	41.40	V.Semjonov (53)	IV
10.71	T.Päi (51)	II	41.22	P.Parisoo (52)	I
10.70	K.Soosaku (51)	I	40.14	R.Hagel (51)	I

<u>Kettaheide</u>			<u>Vasaraheide</u>		
40.74	P.Parisoo (52)	I	49.78	P.Parisoo (52)	I
37.88	R.Põldmaa (51)	TRÜ	27.18	G.Strahhov (51)	IV
35.28	R.Hagel (51)	I	19.10	V.Bžitski (53)	IV
34.52	T.Jakob (51)	VIII	16.98	Ü.Mander (54)	XI
33.44	K.Lepa (52)	I			
29.10	T.Kivi (51)	VII			

<u>Kümnevõistlus</u>		
5663	R.Põldmaa (51)	TRÜ
4902	P.Parisoo (52)	I

4. P o e g l a p s e d (15-16 a.)

<u>100 m jooks</u>			<u>200 m jooks</u>		
11,7	V.Ussenko (53)	K	24,3	V.Ussenko (53)	K
11,7	U.Helstein (54)	V	24,6	O.Tamm (53)	VII

12,1	O.Tamm (53)	VII	25,0	S.Vahtrre (53)	V
12,3	O.Hagel (53)	V	25,3	U.Helstein (54)	V
12,3	V.Lõmarev (53)	IV	26,4	M.Malmre (53)	I
12,3	T.Iljin (55)	VI	27,1	A.Tamm (53)	I
12,3	A.Alver (53)	II	27,5	A.Alver (53)	II
12,4	M.Malmre (53)	I			
12,4	R.Toompere (54)	V			
12,5	E.Enno (55)	III			

400 m jooks

54,5	S.Vahtrre (53)	V
56,8	M.Malmre (53)	I
57,1	E.Eerik (53)	VIII

800 m jooks

2.05,0	M.Malmre (53)	I
2.09,8	J.Haller (53)	V
2.24,6	P.Rõzkov (54)	III

1500 m jooks

4.09,8	M.Malmre (53)	I
4.39,2	J.Haller (53)	V
4.54,8	R.Kilk (53)	V
5.16,2	R.Luik (55)	VII
5.45,6	L.Pähklimägi (54)	VIII

300 m tõkkejooks

44,2	E.Eerik (53)	VIII
45,0	K.Randnurm (53)	K
45,3	S.Vahtrre (53)	V

110 m tõkkejooks

16,8	U.Helstein (54)	V
17,2	E.Eerik (53)	VIII
18,9	K.Mägi (53)	I
19,6	Ü.Mander (54)	I
19,6	R.Toompere (54)	V
19,7	A.Alver (53)	II
20,6	J.Klaus (54)	VIII
23,1	A.Roosimägi (55)	V

Kõrgushüpe

1.55	H.Ader (54)	VIII
1.53	M.Mutt (54)	VIII
1.50	V.Dautov (53)	IV
1.50	M.Ižnin (53)	IV
1.50	V.Ussenko (53)	III
1.50	O.Hagel (53)	V
1.45	K.Mägi (53)	XI
1.43	T.Mitt (53)	V
1.35	Ü.Mander (54)	XI

Kaugushüpe

6.41	O.Tamm (53)	VII
6.26	A.Tamm (53)	I
6.21	O.Hagel (53)	V
6.16	V.Ussenko (53)	III

Teivashüpe

3.20	H.Lauris (54)	XI
2.80	K.Randnurm (53)	K
2.70	U.Helstein (54)	V
2.60	J.Klaus (54)	VIII

6.00	U.Helstein (54)	V	2.40	T.Mitt (53)	V
5.77	Ü.Mander (54)	I	2.40	Ü.Mander (54)	I
5.76	V.Semjonov (53)	III	2.20	S.Kazonen (54)	VI
5.71	A.Alver (53)	II	2.20	K.Mägi (53)	I
5.65	M.Malmre (53)	VIII	2.00	A.Aaver (53)	II
5.40	J.Klaus (54)	VIII			

Kolmikhüpe

13.37	O.Hagel (53)	V
13.16	A.Tamm (53)	I
12.66	M.Ižnin (53)	IV
12.18	K.Mägi (53)	XI
11.49	H.Lauris (54)	XI

Kuulitõuge

13.00	M.Ižnin (53)	IV
12.43	V.Ussenko (53)	III
11.78	P.Kaimur (53)	I
11.50	K.Karoles (53)	I
11.11	M.Mutt (53)	VIII
10.80	U.Helstein (54)	V
10.56	N.Šorikov (54)	III
10.44	Ü.Mander (54)	XI
10.38	A.Alver (53)	II
10.37	K.Mägi (53)	I

Kettaheide

35.40	Ü.Mander (54)	XI
31.96	V.Bžitski (53)	IV
31.50	U.Helstein (54)	V
30.64	V.Ussenko (53)	III
30.16	L.Koorits (53)	VIII
29.84	K.Mägi (53)	XI
28.26	A.Tamm (53)	I
27.08	N.Šorikov (54)	III
25.06	T.Mitt (53)	V
24.32	R.Toompere (54)	V

Odavise

57.24	Ü.Mander (54)	XI
53.38	V.Ussenko (53)	III
49.00	K.Mägi (53)	XI
48.40	V.Semjonov (53)	IV
48.20	M.Äro (53)	III
42.10	J.Tepp (53)	V
41.66	L.Koorits (53)	VIII
38.90	T.Mitt (53)	V
38.28	M.Konsa (53)	VIII
38.26	U.Jõgi (53)	I

Kuuevõistlus

3399	U.Helstein (54)	V	2300	J.Klaus (54)	VIII
2852	Ü.Mander (54)	I	2227	R.Toompere (54)	V
2401	K.Mägi (53)	I	1141	A.Roosimägi (55)	V

5. P o i s i d (13-14 a.)

el

<u>60 m jooks</u>		
7,6	T.Iljin (55)	VI
7,8	E.Enno (55)	III
7,8	A.Tõnisson (55)	V
7,9	P.Lepasepp (55)	X
8,0	A.Liivat (55)	I
8,0	V.Rutkovski (56)	VI
8,1	V.Švadtšenko (55)	VI
8,1	P.Arhipenko (55)	VI
8,2	H.Pisuke (55)	II
8,2	J.Samodumski (55)	III

<u>200 m jooks</u>		
26,5	T.Iljin (55)	VI
26,7	P.Lepasepp (55)	X
26,8	A.Tõnisson (55)	V
26,9	V.Švadtšenko (55)	III
27,0	E.Enno (55)	III
28,6	H.Pruuli (55)	V
30,8	O.Nirk (56)	V
31,2	O.Ševtšuk (56)	X
31,4	U.Lepner (56)	X

<u>300 m jooks</u>		
42,5	T.Iljin (55)	III
42,7	A.Tõnisson (55)	V
48,6	O.Nirk (56)	V
48,7	A.Roosimägi (55)	V
51,4	A.Komar (56)	III
51,7	A.Vals (57)	VII
52,5	I.Kutman (58)	I
56,0	T.Palm (57)	V

<u>800 m jooks</u>		
2.19,2	A.Lõmmus (55)	I
2.27,8	J.Saks (55)	VII
2.35,5	A.Rožin (55)	III
2.38,0	V.Kukin (55)	III
2.54,0	O.Nirk (56)	V

<u>80 m tõkkejooks</u>		
11,8	T.Iljin (55)	VI
12,0	P.Lepasepp (55)	X
12,3	E.Enno (55)	III
12,4	V.Rutkovski (56)	VI
12,7	A.Tõnisson (55)	V
12,9	V.Švadtšenko (55)	III
13,0	P.Arhipenko (55)	VI
13,9	H.Vallimäe (55)	V
14,4	A.Lõmmus (55)	I
14,4	P.Romanenkov (55)	V

<u>Kõrgushüpe</u>		
1.60	J.Samodumski (55)	III
1.55	P.Lepasepp (55)	X
1.50	E.Enno (55)	III
1.45	T.Iljin (55)	III
1.40	A.Rožin (55)	III
1.40	V.Švadtšenko (55)	III
1.40	P.Arhipenko (55)	III
1.40	V.Rutkovski (56)	VI
1.40	H.Vallimäe (55)	V
1.40	P.Romanenkov (55)	V

Kaugushüpe

5.78	P.Lepasepp (55)	X
5.70	P.Arhipenko (55)	VI
5.60	T.Iljin (55)	VI
5.54	A.Tõnisson (55)	V
5.50	V.Rutkovski (56)	VI
5.40	V.Švadtsenko (55)	III
5.30	E.Enno (55)	III
5.00	H.Pisuke (55)	II
4.96	H.Pruuli (55)	V
4.95	J.Samodumski (55)	III

Kuulitõuge

12.23	E.Enno (55)	III
12.18	P.Lepasepp (55)	X
11.84	A.Utolin (55)	III
11.46	V.Ždanov (55)	III
11.28	A.Poljatsenko (55)	VI
11.14	P.Romanenkov (55)	V
10.32	P.Arhipenko (55)	VI
10.17	T.Iljin (55)	III
9.76	V.Vasar (56)	V
9.72	V.Švadtsenko (55)	VI

Odavise

51.14	P.Lepasepp (55)	X
44.40	V.Švadtsenko (55)	VI
40.88	E.Enno (55)	III
40.52	P.Romanenkov (55)	V
39.92	T.Iljin (55)	III
35.46	V.Ždanov (55)	III
32.10	N.Rekašetov (55)	III
31.96	A.Poljatsenko (55)	III
31.58	V.Klimov (56)	VI
31.44	H.Pruuli (55)	V

Teivashüpe

2.60	P.Lepasepp (55)	X
2.60	A.Roosimägi (55)	V
2.20	O.Nirk (56)	V
2.10	A.Eek (55)	XIII
1.80	O.Ševtšuk (56)	X

Kettaheide

38.28	V.Ždanov (55)	III
37.60	E.Enno (55)	III
36.44	P.Romanenkov	V
33.88	V.Vasar (56)	V
31.00	N.Rekašetov (55)	III
29.10	P.Lepasepp (55)	X
28.94	A.Poljatsenko (55)	III
25.74	A.Komar (56)	III
25.34	U.Past (55)	II
24.52	V.Klimov (56)	VI

Pallivise

67.50	P.Lepasepp (55)	X
62.00	N.Rekašetov (55)	III
62.00	T.Iljin (55)	VI
62.00	P.Romanenkov (55)	V
60.00	E.Enno (55)	III
56.00	J.Saks (55)	VIII
55.00	J.Lang (56)	VIII
54.50	P.Arhipenko (55)	VI
52.00	V.Ždanov (55)	III
50.00	A.Rožin (55)	III

Kuuevõistlus

409	P.Lepasepp (55)	X	328	A.Tõnisson (55)	V
396	T.Iljin (55)	VI	313	P.Romanenkov (55)	V
395	E.Enno (55)	III	281	H.Vallimäe (55)	V
336	P.Arhipenko (55)	VI	223	O.Nirk (56)	V
334	V.Rutkovski (56)	VI	220	A.Rožin (55)	VI

6. P o i s i d (11-12 a.)

60 m jooks

8,6	V.Matvejev (57)	VI
8,8	A.Pukk (57)	I
8,8	A.Kaik (57)	V
8,9	R.Heinla (57)	VII
9,0	B.Juus (57)	V
9,0	A.Dobrus(57)	VII
9,1	A.Smirnov (57)	IV
9,1	H.Kaljujärv (57)	VIII
9,1	S.Siida (57)	VII
9,2	V.Sarajev (57)	III

60 m tõkkejooks

9,6	V.Matvejev (57)	III
9,9	H.Kaljujärv (57)	VIII
10,8	A.Kaik (57)	V
10,9	I.Kutman (58)	I
11,3	M.Loit (57)	I
11,6	V.Selifanov (57)	IV
11,6	A.Smirnov (57)	IV
11,9	J.Kolotuhhin (57)	IV
11,9	V.Sarajev (57)	III
12,0	P.Joonas (57)	I

Kaugushüpe

4.65	V.Matvejev (57)	III
4.50	A.Kaik (57)	V
4.50	A.Vals (57)	VII
4.49	H.Kaljujärv (57)	VIII
4.40	K.Lamp (57)	VII
4.33	I.Kutman (58)	I
4.32	S.Siida (57)	VII
4.30	A.Pukk (57)	I
4.23	A.Tobrus (57)	VII
4.21	V.Sarajev (58)	III

Kõrgushüpe

1.25	A.Smirnov (57)	IV
1.25	H.Kaljujärv (57)	VIII
1.25	S.Siida (57)	VII
1.20	A.Vals (57)	VII
1.20	H.Ledo (57)	I
1.20	K.Leitud (59)	XI
1.20	V.Matvejev (57)	VII
1.20	K.Lamp (57)	VII
1.15	A.Roost (58)	VII
1.15	V.Selifanov (57)	IV

Pallivise

57.50	V.Matvejev (57)	III
-------	-----------------	-----

Neljavõistlus

176	V.Matvejev (57)	VI
-----	-----------------	----

57.50	V. Juus (57)	V	156	S. Siida (57)	VII
54.00	K. Lamp (57)	VII	151	K. Lamp (57)	VII
53.50	H. Kaljujärv (57)	VIII	146	A. Kaik (57)	V
53.00	K. Haljas (57)	VII	144	A. Vals (57)	VII
52.00	M. Pruul (57)	I	135	H. Kaljujärv (57)	VIII
51.00	T. Palm (57)	V	132	R. Heinla (57)	VIII
49.00	S. Siida (57)	VII	132	I. Kutman (58)	I
48.50	A. Smirnov (57)	IV	128	A. Roost (58)	VII
47.00	S. Järvala (57)	VIII	124	K. Leitud (59)	XI

7. N e i u d (17-18 a.)

<u>100 m jooks</u>			<u>200 m jooks</u>		
12,6	G. Pavlova (52)	TRÜ	26,3	G. Pavlova (52)	TRÜ
13,1	M. Martinson (51)	I	26,7	M. Martinson (51)	I
13,2	V. Ulanova (51)	K	28,6	H. Kruus (52)	I
13,4	S. Rebane (52)	K	28,6	A. Rudi (52)	I
13,5	T. Popova (51)	TRÜ	28,6	N. Aristova (52)	IV
13,7	A. Rudi (52)	I	28,8	S. Rebane (52)	K
13,9	H. Kruus (52)	I	28,8	V. Ulanova (51)	K
14,1	E. Leppik (52)	V	30,2	Ü. Kiipli (51)	V
14,2	N. Aristova (52)	IV	30,3	L. Linnus (52)	I
14,2	E. Karjamaa (51)	TRÜ			

<u>400 m jooks</u>			<u>800 m jooks</u>		
56,6	M. Martinson (51)	I	2.32,2	S. Ruber (52)	I
63,0	L. Veeber (52)	TRÜ	2.32,4	M. Annok (51)	I
65,5	H. Kruus (52)	I	2.58,0	L. Linnus (52)	I
66,5	S. Ruber (52)	I			
67,1	M. Annok (51)	I			

<u>100 m tõkkejooks</u>			<u>Kaugushüpe</u>		
17,4	N. Aristova (52)	IV	5.33	N. Aristova (52)	IV
17,8	A. Rudi (52)	I	5.11	V. Ulanova (51)	K
17,9	S. Rebane (52)	K	5.04	S. Rebane (52)	K
18,1	L. Linnus (52)	I	4.95	H. Kruus (52)	I

19,3 H.Kruus (52) I
19,4 A.Parts (52) VIII
20,9 V.Ulanova (51) K

4.89 S.Tammik (52) II
4.71 E.Karjamaa (51) TRÜ
4.71 K.Ehaveer (51) TRÜ
4.59 A.Parts (52) VIII
4.56 L.Linnus (52) I
4.46 Ü.Raag (51) II

Kõrgushüpe

1.48 N.Aristova (52) IV
1.48 S.Tammik (52) II
1.45 H.Kruus (52) I
1.45 V.Ulanova (51) K
1.35 M.Kiho (51) I
1.30 S.Rebane (52) K
1.30 Ü.Kiipli (51) V
1.25 O.Strugova (51) TRÜ
1.25 L.Linnus (52) I
1.20 L.Matsukevitš (52) K

Kuulitõuge

12.57 R.Kivivare (51) TRÜ
12.23 V.Ulanova (51) K
9.82 S.Borovkova (53) III
9.77 N.Nikolajeva (53) III
9.71 T.Popova (51) TRÜ
9.22 M.Vassil (53) VIII
9.16 N.Aristova (52) IV
9.00 N.Gluštsenko (52) IX
8.94 O.Strugova (51) TRÜ
8.32 M.Littosk (51) VIII

Kettaheide

38.40 R.Kivivare (51) TRÜ
29.54 V.Ulanova (51) K
27.58 O.Strugova (51) TRÜ
27.04 N.Aristova (52) IV
23.88 Ü.Kiipli (51) V
23.60 R.Valgmaa (52) VII
19.78 S.Rebane (52) K
19.76 H.Kruus (52) I
16.80 A.Parts (52) VIII

Odavise

42.66 R.Kivivare (51) I
37.74 O.Strugova (51) TRÜ
36.22 M.Littosk (51) VIII
30.84 S.Tammik (52) II
25.76 A.Parts (52) VIII
24.96 N.Aristova (52) IV
22.96 L.Linnus (52) I
21.76 V.Ulanova (51) K

Vieevõistlus

3243 N.Aristova (52) IV
3140 V.Ulanova (51) K
2955 S.Rebane (52) K

2855 H.Kruus (52) I
2626 L.Linnus (52) I

8. Tüt ar l a p s e d (15-16 a.)

<u>100 m jooks</u>		<u>200 m jooks</u>	
12,8	S.Teluskina (55) XII	27,3	L.Sikk (53) V
13,3	S.Illak (53) V	28,3	S.Illak (53) V
13,3	L.Sikk (53) V	28,3	S.Anni (53) V
13,4	L.Runno (55) VII	28,6	P.Soom (53) V
13,6	S.Juus (53) V	28,6	S.Juus (53) V
13,7	N.Smirnova (53) K	28,8	R.Vilumaa (53) V
13,7	S.Anni (53) V	29,4	U.Hanni (53) V
13,7	G.Toivonen (56) IX	30,0	M.Jegorova (54) X
13,8	S.Vardja (53) VIII	30,7	O.Antonjuk (54) XII
13,8	U.Hanni (53) V	30,7	H.Jürisma (53) II

<u>400 m jooks</u>		<u>800 m jooks</u>	
61,0	S.Anni (53) V	2.22,5	P.Soom (53) V
62,5	P.Soom (53) V	2.23,4	S.Anni (53) V
62,7	L.Sikk (53) V	2.29,8	U.Hanni (53) V
63,6	S.Juus (53) V	2.32,2	S.Juus (53) V
64,8	M.Jegorova (54) X	2.33,3	M.Jegorova (54) X
65,6	G.Toivonen (56) IX	2.47,4	M.Raudsepp (53) I
68,7	M.Raudsepp (54) I	2.50,7	O.Trjuhhan (56) VI

<u>100 m tõkkejooks</u>		<u>Kõrgushüpe</u>	
16,4	M.Jegorova (54) VII	1.40	K.Tali (54) III
17,7	H.Rebane (54) VIII	1.38	S.Illak (53) V
18,1	L.Sikk (53) V	1.38	H.Rebane (54) VIII
18,1	U.Anman (55) III	1.35	U.Hanni (53) V
18,5	H.Vidil (54) VIII	1.35	R.Metsa (54) II
18,6	E.Rebane (53) V	1.30	M.Jegorova (54) X
19,4	S.Vardja (53) VIII	1.30	S.Vardja (53) VIII
19,5	I.Tratsenko (55) VI	1.30	A.Pauts (53) VIII
19,6	E.Hiekonen (54) IX	1.30	H.Vidil (54) VIII
19,6	K.Paap (53) III	1.30	I.Animäe (54) VII

Kaugushüpe

5.19	S. Illak (53)	V
5.05	K. Tali (54)	III
4.75	N. Smirnova (53)	K
4.73	S. Anni (53)	V
4.71	S. Juus (53)	V
4.64	S. Borovkova (53)	III
4.62	M. Jegorova (54)	X
4.59	V. Koiva (53)	V
4.58	L. Sikk (53)	V
4.47	P. Soom (53)	V

Kettaheide

31.62	S. Borovkova (53)	III
27.74	S. Illak (53)	V
25.66	N. Nikolajeva (53)	II
25.04	H. Vidil (54)	VIII
24.86	U. Anman (55)	III
23.18	M. Rull (54)	V
21.88	K. Tali (54)	III
20.52	H. Jürisma (53)	II
20.08	S. Trepatskaja (53)	IV

Viievõistlus

3097	U. Anman (55)	III
3028	M. Jegorova (54)	VII
2513	L. Hämarik (53)	III

Kuulitõuge

12.18	S. Borovkova (53)	III
11.90	N. Nikolajeva (54)	III
10.26	S. Illak (53)	V
10.14	H. Vidil (54)	VIII
9.32	P. Soom (53)	V
9.28	R. Vilumaa (54)	V
9.04	L. Sikk (53)	V
8.90	K. Tali (54)	III
8.71	H. Jürisma (53)	II
8.70	M. Rull (54)	V

Odavise

37.70	N. Smirnova (53)	K
36.92	S. Borovkova (53)	III
33.28	S. Illak (53)	V
29.56	T. Mägi (54)	VII
26.12	K. Tali (54)	III
25.20	H. Rebane (54)	VIII
24.54	H. Vidil (54)	VIII
24.20	N. Nikolajeva (53)	III
20.22	G. Afanasjeva (54)	III
19.54	M. Jegorova (54)	VII

9. T ü d r u k u d (13-14 a.)

60 m jooks

8,0	S. Teluskina (55)	XII
8,5	L. Runno (56)	VII
8,5	E. Zukker (56)	VII
8,6	K. Jakobsin (55)	III

200 m jooks

27,1	S. Teluskina (55)	XII
27,9	G. Toivonen (56)	IX
29,1	L. Runno (56)	VII
29,9	K. Aid (55)	VIII

8,7 U.Metsa (55) VIII
 8,7 V.Treial (55) V
 8,7 G.Toivonen (56) IX
 8,8 I.Tratsenko (55) VI
 8,8 R.Unger (55) II
 8,8 S.Jessina (55) III

29,9 K.Jakobson (55) III
 30,0 E.Martoja (56) VIII
 30,6 E.Zukker (56) VII
 30,7 U.Anman (55) III
 31,1 M.Ratt (55) I
 31,4 V.Haljas (56) V

600 m jooks

1.56,2 S.Jessina (56) III
 1.56,3 M.Ratt (55) I
 1.56,4 L.Runno (56) VII
 2.00,0 O.Trjuhhan (56) VI
 2.02,3 K.Vals (56) VII
 2.02,8 K.Toode (56) VII
 2.04,8 S.Paju (55) III
 2.05,1 N.Paltussova (55) III
 2.07,3 R.Dolženkova (55) VII

60 m tõkkejooks

10,8 I.Tratsenko (55) VI
 10,8 U.Anman (55) III
 11,1 K.Ernstson (55) II
 11,1 M.Bespälaja (56) VI
 11,9 K.Jakobson (55) III
 12,4 M.Moorits (55) V
 12,4 M.Kuksenko (55) VI
 12,6 V.Haljas (56) V
 12,6 M.Pärnamaa (56) VIII
 13,4 S.Böstrova (55) XII

80 m tõkkejooks

13,7 U.Anman (55) III
 13,9 I.Tratsenko (55) VI
 15,2 M.Bespälaja (56) VI
 15,3 S.Loginova (55) VIII
 15,4 K.Ernstson (55) II
 15,8 K.Jakobson (55) III
 16,4 M.Tratsenko (56) VI
 17,3 V.Haljas (56) V

Kaugushüpe

4.86 L.Runno (56) VII
 4.80 U.Anman (55) III
 4.57 I.Sentjurova (55) VI
 4.56 K.Jakobson (55) III
 4.52 I.Tratsenko (55) VI
 4.47 K.Aid (55) VIII
 4.47 S.Jessina (55) III
 4.33 E.Zukker (56) VII
 4.33 S.Teluskina (55) XII
 4.33 R.Unger (55) II

Kuulitõuge

10.08 I.Tratsenko (55) VI
 9.39 U.Anman (55) III
 9.29 L.Pajumaa (55) V
 8.77 V.Treial (55) V
 8.75 K.Jakobson (55) III

Kettaheide

30.86 U.Anman (55) III
 25.20 I.Tratsenko (55) VI
 24.92 K.Jakobson (55) III
 23.78 G.Jatsun (56) VI
 21.14 N.Kniga (56) VI

8.71	M.Uibo (55)	VII	21.00	H.Hoop (57)	VIII
8.46	L.Runno (55)	VII	20.06	S.Telusškina(55)	XII
8.26	N.Paltussova (55)	III	19.88	T.Korotajeva(55)	IV
8.02	L.Šelkonogova(55)	III	18.86	S.Bõstrova (55)	XII
7.78	V.Selezņjova (55)	VI	18.84	M.Mõistus (57)	VIII

Kõrgushüpe

1.42	U.Anman (55)	III
1.40	S.Jesina (55)	III
1.40	I.Tratsenko (55)	VI
1.30	L.Maretskaja (55)	VI
1.30	V.Selezņjova (55)	III
1.30	K.Jakobson (55)	III
1.30	L.Nestertsuk (55)	III
1.30	E.Martoja (56)	VIII
1.30	L.Runno (56)	VII

Odavise

35.06	U.Anman (55)	III
28.06	M.Uibo (55)	VII
23.90	L.Maretskaja(55)	VI
23.16	N.Paltussova(55)	VI
21.80	H.Hoop (57)	VIII
21.30	K.Jakobson (55)	III
19.10	L.Nestertsuk(55)	III
17.38	G.Jatsun (56)	VI
14.34	V.Treial (55)	V

Pallivise

65.00	U.Anman (55)	III
51.50	I.Sentjurova (55)	VI
45.34	I.Tratsenko (55)	VI
44.60	L.Nestertsuk(55)	III
41.80	N.Paltussova (55)	III
41.50	I.Mihhejeva (55)	III
41.00	L.Maretskaja (55)	VI
41.00	E.Zukker (56)	VII
40.50	V.Selezņjova (55)	III
38.00	S.Jessina (56)	VI

Neljavõistlus

274	U.Anman (55)	III
254	I.Sentjurova(55)	VI
244	I.Tratsenko (55)	VI
234	S.Jesina (55)	III
227	L.Nestertsuk(55)	III
224	L.Runno (55)	VII
221	E.Zukker (56)	VII
213	L.Maretskaja(55)	VI
202	N.Paltussova(55)	VI
195	K.Jakobson (55)	III

10. T ü d r u k u d (11-12 a.)

60 m jooks

8,8	V.Ala (57)	X
9,0	M.Mets (57)	VIII
9,1	H.Tamm (59)	VII

60 m tõkkejooks

10,8	M.Mets (57)	VIII
10,9	M.Tratsenko (57)	VI
11,1	Ü.Grünthal (57)	VIII

9,1	M.Tratsenko (57)	XIII	11,5	M.Just (57)	I
9,2	H.Zirk (58)	VIII	11,5	H.Zirk (58)	VIII
9,2	M.Unger (58)	II	11,5	I.Mägi (58)	VIII
9,2	I.Kukk (57)	V	11,5	K.Orav (57)	VIII
9,2	M.Randaru (57)	VIII	11,7	M.Mõistus (57)	VIII
9,2	J.Komarova (57)	VI	11,9	V.Ala (57)	X
9,3	I.Mägi (58)	VIII	12,0	V.Tšerkassova (57)	IV

Kõrgushüpe

1.25	T.Ksenofontova(57)	III
1.25	M.Tratsenko (57)	VI
1.20	M.Just (57)	I
1.20	M.Mets (57)	VIII
1.20	K.Jaama (57)	VIII
1.20	J.Komarova (57)	VI
1.15	G.Brilenok (57)	III
1.15	I.Kukk (57)	V
1.10	V.Ala (57)	X
1.10	M.Rammul (58)	VIII

Pallivise

44.00	S.Palk (57)	VII
43.00	M.Mõistus (57)	VIII
40.00	H.Hoop (57)	VIII
38.00	I.Kukk (57)	V
37.00	K.Jaama (57)	VIII
35.00	E.Rooba (57)	V
34.50	E.Polakene (57)	VII
34.50	V.Tšerkassova (57)	IV
33.50	M.Rammul (57)	VIII
32.40	M.Tratsenko (57)	VI

Kaugushüpe

4.54	M.Mets (57)	VIII
4.42	M.Tratsenko (57)	XIII
4.32	M.Randaru (57)	VIII
4.20	S.Palk (57)	VII
4.17	M.Unger (58)	II
4.14	I.Kukk (57)	V
4.11	K.Kährin (57)	V
4.10	T.Ksenofontova(57)	III
4.02	M.Mõistus (57)	VIII
4.01	E.Rooba (57)	V

Neljavõistlus

201	M.Tratsenko (57)	VI
187	I.Kukk (57)	V
182	S.Palk (57)	VII
181	K.Jaama (57)	VIII
180	J.Komarova (57)	VI
162	M.Mõistus (57)	VIII
149	T.Ksenofontova(57)	III
149	H.Zirk (58)	VIII
148	M.Just (57)	I
138	I.Rätsep (58)	VIII

III. EDETABELI KÜMNE KESKMISED

Mehed	1950	1955	1960	1965	1969
100 m	11,37	11,14	11,08	10,92	10,81
200 m	23,60	23,10	22,86	22,44	22,01
400 m	53,48	51,17	50,99	50,42	49,04
800 m	2.04,5	1.58,04	1.58,47	1.58,56	1.55,98
1500 m	4.21,5	4.03,38	4.01,31	4.04,97	3.57,62
5000 m	17.01,0	15.45,04	15.26,52	15.19,27	15.17,20
110 m tj.	17,89	16,15	16,71	16,04	15,07
Kõrgus	1.74,0	1.75,3	1.80,9	1.84,0	1.88,5
Kaugus	6.32,1	6.52,6	6.81,7	7.00,7	7.16,1
Kolmik	12.82,0	13.50,9	13.88,7	14.02,3	14.41,8
Teivas	3.34,2	3.55,3	3.72,6	3.88,4	3.99,5
Kuul	12.79,0	14.36,0	14.50,9	15.19,8	15.79,1
Ketas	38.01,0	43.82,7	43.97,5	47.24,4	46.48,3
Oda	52.59,0	58.10,1	63.78,6	66.59,5	70.46,0
Vasar	-	-	47.62,1	53.94,3	55.64,2

Naised

100 m	13,09	12,84	12,84	12,55	12,58
200 m	27,09	26,89	27,19	25,98	26,02
400 m	1. 05,77	1.03,53	1.02,57	1.00,20	58,90
800 m	2.37,13	2.38,29	2.26,65	2.20,83	2.17,38
100 m tj.	-	-	-	-	16,54
Kõrgus	1.38,0	1.43,7	1.48,3	1.47,2	1.49,2
Kaugus	4.86,8	5.10,9	5.29,3	5.56,6	5.50,9
Kuul	10.16,0	12.09,0	11.92,8	11.93,7	12.01,3
Ketas	29.56,0	35.60,2	34.68,4	36.03,6	36.92,8
Oda	30,75	39.98,9	38.37,9	42.81,9	37.25,4

IV. TARTU LINNA REKORDID
 seisuga 1. jaanuar 1970

1. M e h e d

100 m jooks	10,5	K.Jurkatamm	TRÜ	Tartu	1964
		R.Aun	TRÜ	Leninakan	1968
		V.Kirilenko	TRÜ	Tartu	1969
200 m jooks	21,4	K.Jurkatamm	TRÜ	Tartu	1966
		E.Laasner	TRÜ	Tallinn	1969
400 m jooks	47,5	E.Laasner	TRÜ	Moskva	1969
		M.Lall	EPA	Kiiev	1969
800 m jooks	1.49,5	T.Matsin	TRÜ	Jalta	1968
1000 m jooks	2.21,5	T.Matsin	TRÜ	Tartu	1968
1500 m jooks	3.45,0	E.Pärn	TRÜ	Tartu	1968
2000 m jooks	5.20,4	E.Pärn	TRÜ	Tartu	1968
3000 m jooks	8.04,6	A.Nurmekivi	TRÜ	Lohja	1969
5000 m jooks	13.46,8	A.Nurmekivi	TRÜ	Helsingi	1969
10 000 m jooks	28.37,4	A.Nurmekivi	TRÜ	Moskva	1969
20 000 m jooks	1:00.21,2	L.Virkus	EPA	Tartu	1960
Tunnijooks	19 887 m	L.Virkus	EPA	Tartu	1960
Maraton	2:20.03,0	R.Leinus	J	Vändra	1968
110 m tõkkejooks	13,8	K.Jurkatamm	TRÜ	Tartu	1968
200 m tõkkejooks	23,0	K.Jurkatamm	TRÜ	Riia	1968
400 m tõkkejooks	51,2	M.Lall	EPA	Kiiev	1969
3000 m takistus- jooks	8.54,4	H.Pärnakivi	EPA	Tallinn	1958
5 km käimine	21.20,2	O.Laiv	TRÜ	Tartu	1969
10 km käimine	42.58,4	O.Laiv	TRÜ	Tartu	1969
20 km käimine	1:32.15,0	E.Vaino	K	Moskva	1962
30 km käimine	2:31.23,0	E.Vaino	K	Tartu	1966
50 km käimine	4:35.15,2	I.Lauri	J	Tallinn	1967
4x100 m teatejooks	41,4	K.Meitern E.Laasner K.Jurkatamm E.Akkel	koondis	Naltšik	1969

4x200 m teatejooks	1.26,5	K.Jurkatamm E.Akkel R.Tõru E.Laasner	TRÜ	Tbilisi	1969
4x400 m teatejooks	3.12,1	E.Ojastu R.Tõru E.Laasner M.Lall	K	Minsk	1969
4x800 m teatejooks	7.44,0	A.Kolsar M.Lall E.Ojastu T.Matsin	K	Tartu	1967
3x1000 m teatejooks	7.39,6	L.Pettai H.Heido H.Kalmre	EPA		1955
4x1500 m teatejooks	15.49,4	A.Kolsar E.Pärn A.Nurmekivi T.Matsin	K	Tartu	1967
800+400+200+100 m teatejooks	3.27,9	E.Ojastu Ü.Lindpere A.Saliste L.Pettai	EPA		1957
4x110 m tõkke- teatejooks	1.03,1	A.Jaal M.Lall P.Kivine K.Jurkatamm	K	Tartu	1967
Kaugushüpe	7.75	P.Kivine	TRÜ	Tbilisi	1965
Kõrgushüpe	2.00	B.Tolmatšov	TRÜ	Moskva	1969
Teivashüpe	4.54	E.Annus	TRÜ	Tartu	1965
Kolmikhüpe	16.27	V.Polakene	EPA	Moskva	1967
Kuulitõuge	18.22	A.Tammert	TRÜ	Tallinn	1968
Kettaheide	56.80	K.Metsur	TRÜ	Alavieska	1968
Odavise	84.05	M.Paama	TRÜ	Tartu	1965
Vasaraheide	66.07	M.Ainso	K	Tallinn	1964
Vievõistlus	4079	R.Aun	TRÜ	Tartu	1968
Kümnevõistlus	8026	R.Aun	TRÜ	Leninakan	1968

2. N a i s e d

100 m jooks	11,8	L.Ojastu-Kepp	TRÜ		1958
200 m jooks	24,4	H.Volmer	EPA	Voronež	1968
400 m jooks	54,1	L.Erik	EPA	Tshkadzor	1968

800 m jooks	2.03,6	L.Erik	EPA	Kiiev	1967
1500 m jooks	4.23,9	M.Kade	K	Moskva	1969
100 m tõkkejooks	14,1	M.Torim	TRÜ	Tartu	1969
200 m tõkkejooks	27,6	M.Torim	TRÜ	Minsk	1969
4x100 m teatejooks	48,0	L.Henson M.Torim-Mägi H.Lillo-Kalam H.Lamp-Mägi	TRÜ	Pjatigorsk	1966
4x200 m teatejooks	1.43,8	H.Lamp-Mägi H.Lillo-Kalam L.Henson E.Siigur-Rampe	TRÜ	Tartu	1966
4x400 m teatejooks	3.45,0	H.Volmer H.-M.Piirsalu L.Erik M.Kade	K	Moskva	1969
4x100 m tõkke- teatejooks	1.05,6	H.Lamp-Mägi K.Ploom M.Torim L.Kana	TRÜ	Tartu	1969
Kaugushüpe	6.14	V.Maremäe	TRÜ	Harkov	1960
Kõrgushüpe	1.65	M.Lepik- Vorotõntseva	TRÜ	Tartu	1969
Kuulitõuge	14.99	M.Tamm	J	Moskva	1967
Kettaheide	44.72	L.Pettai-Maremäe	TRÜ	Tallinn	1956
Odavise	56.47	V.Põldsam	TRÜ	Tartu	1963
Kolmevõistlus	2330	V.Maremäe	TRÜ	Tartu	1957
Viievõistlus	3816	L.Kana	TRÜ	Tallinn	1969

3. Nõoormehed (17-18 a.)

100 m jooks	10,7	M.Kure	I kk.	1958
200 m jooks	22,4	M.Kure	I kk.	1958
		J.Pruks	I kk.	1962
300 m jooks	37,0	H.Ase	VII kk.	1967
400 m jooks	50,6	T.Matsin	TRÜ	1966
800 m jooks	1.53,1	T.Matsin	TRÜ	1966
1000 m jooks	2.34,2	E.Sõrra	VIII kk.	1969
1500 m jooks	3.58,7	A.Nurmekivi	TRÜ	1960
3000 m jooks	8.41,2	T.Jakob	VIII kk.	1969
5000 m jooks	15.08,6	T.Jakob	VIII kk.	1969

110 m tõkkejooks(106,2)	15,3	G.Solovjov	I kk.	1969
110 m tõkkejooks(100)	15,6	H.Kets	III kk.	1964
		A.Oja	TR	1965
110 m tõkkejooks(91,4)	14,5	T.Savi	VIII kk.	1963
200 m tõkkejooks	25,1	A.Oja	TR	1965
300 m tõkkejooks	39,8	M.Lall	TRTT	1962
400 m tõkkejooks	56,5	E.Sõrra	VIII kk.	1969
1500 m takistusjooks	4.26,3	T.Jakob	VIII kk.	1969
5 km käimine	24.04,2	M.Järviste	TR	1969
10 km käimine	49.49,6	E.Vaino		1951
Kaugushüpe	6.98	J.Pruks	I kk.	1964
		A.Türkson	EPA	1966
		K.Karelsen	TRÜ	1969
Kõrgushüpe	1.91	M.Karelsen	TRÜ	1967
Kolmikhüpe	14.90	M.Lall	TRTT	1962
Teivashüpe	4.00	Ü.Iter	VIII kk.	1961
Kuulitõuge (7,257 kg)	16.04	A.Tammert	TRÜ	1965
Kuulitõuge (6 kg)	18.40	A.Tammert	TRÜ	1966
Kettaheide (2 kg)	48.47	K.Metsur	I kk.	1956
Kettaheide (1,5 kg)	55.92	K.Metsur	I kk.	1956
Odavise	66.64	M.Paama	V kk.	1956
Vasaraheide (7,257 kg)	51.40	R.Hiob	TRÜ	1966
Vasaraheide (6 kg)	54.31	R.Zupping	I kk.	1954
Kümnevõistlus	5966	R.Tõru	TRÜ	1967
Kümnevõistlus (noorte)	5749	M.Karelsen	TRÜ	1967
4x100 m teatejooks	44,0	V.Gailit J.Ljalin V.Tšuvakin A.Oja	TKKMK	1966
4x200 m teatejooks	1.33,0	H.Ase V.Gailit G.Solovjov A.Loit	TKKMK	1967
4x400 m teatejooks	3.34,6	U.Valgerist E.Heido A.Urb V.Ilves	TRÜ Spordikool	1951
800+400+200+100 m teatejooks	3.25,1	T.Matsin A.Solomatin A.Oja V.Tšuvakin	Tartu koondis	1965

4. P o e g l a p s e d (15-16 a.)

100 m jooks	11,1	J.Pruks	I kk.	1962
		A.Oja	TR	1964
200 m jooks	22,4	J.Pruks	I kk.	1962
400 m jooks	54,1	A.Laas	I kk.	1955
		V.Gapejev	IV kk.	1968
800 m jooks	2.03,7	A.Ohno	VII kk.	1961
1000 m jooks	2.39,9	A.Ohno	VII kk.	1961
1500 m jooks	4.09,8	M.Malmre	VIII kk.	1969
110 m tõkkejooks(91,4)	15,5	H.Ase	VII kk.	1965
200 m tõkkejooks	26,9	V.Tšuvakin	IV kk.	1964
300 m tõkkejooks	42,4	E.Sõrra	VIII kk.	1967
3 km käimine	15.19,0	T.Migul	I kk.	1960
4x100 m teatejooks	45,5	E.Kamenik O.Raju A.Krikun V.Tšuvakin	TKKMK	1964
4x200 m teatejooks	1.40,0	K.Karelson A.Pilvistu V.Kožuhhin E.Sõrra	TKKMK	1967
Kaugushüpe	6.61	J.Pruks	I kk.	1962
Kõrgushüpe	1.81	J.Olari	I kk.	1968
Teivashüpe	3.45	J.Sori	I kk.	1968
Kolmikhüpe	13.82	V.Sankov	TR	1968
Kuulitõuge (5 kg)	16.25	R.Mägi	II kk.	1959
Kettaheide (1,5 kg)	47.38	K.Metsur	TRTT	1954
Odavise (600 g)	65.50	M.Paama	V kk.	1954
Vasaraheide (5 kg)	54.12	V.Saviauk	II kk.	1963
Kuuevõistlus	3565	H.Ase	VII kk.	1965

5. P o i s i d (13-14 a.)

60 m jooks	7,4	G.Solovjov	XIII 8-kl. kool	1965
100 m jooks	11,6	G.Solovjov	- " -	1965
200 m jooks	24,1	G.Solovjov	- " -	1965
300 m jooks	39,2	J.Pruks	I kk.	1960
400 m jooks	58,0	E.Pütsep	I kk.	1952
800 m jooks	2.16,4	A.Roopalu	XI 8-kl. kool	1968

80 m tõkkejooks(76,2; 8.00)	11,8	T.Iljin	VI kk.	1969
Kaugushüpe	5.79	O.Tamm	VII kk.	1968
Kõrgushüpe	1.75	V.Mezults	III kk.	1960
Teivashüpe	2.70	J.Sori	XI 8-kl. kool	1966
Kuulitõuge (4 kg)	15.43	V.Saviauk	II kk.	1961
Kettaheide (1 kg)	40.98	V.Saviauk	II kk.	1961
Odavise (600 g)	52.18	Ü.Mander	XI 8-kl. kool	1968
Pallivise (150 g)	87.00	M.Karindi	II kk.	1965
Pioneeri neljavõistlus	262	V.Ussenko	III 8-kl. kool	1967
Kuuevõistlus	409	P.Lepasepp	X 8-kl. kool	1969

6. P o i s i d (11-12 a.)

60 m jooks	8,2	M.Lukken	XI 8-kl. kool	1959
60 m tõkkejooks	9,6	V.Matvejev	III 8-kl. kool	1969
Kaugushüpe	4.82	V.Rutkovski	-"-	1968
Kõrgushüpe	1.40	A.Krikun	IV kk.	1960
		J.Samodumski	III 8-kl. kool	1967
Pallivise (150 g)	63.90	A.Bek	XIII 8-kl. kool	1967
Pioneeri neljavõistlus	192	V.Rutkovski	III 8-kl. kool	1968

7. N e i u d (17-18 a.)

100 m jooks	12,4	L.Lipp	I kk.	1957
		H.Kalam	II kk.	1960
		M.Träss	VIII kk.	1963
200 m jooks	25,6	K.Kabin	TRÜ	1959
		M.Träss	VIII kk.	1962
300 m jooks	42,0	M.Träss	VIII kk.	1963
400 m jooks	59,6	M.Martinson	I kk.	1969
600 m jooks	1.38,2	S.Preem	V kk.	1964
800 m jooks	2.22,4	L.Toom	V kk.	1967
100 m tõkkejooks(84; 8.50)	17,4	N.Aristova	IV kk.	1969

100 m tõkkejooks(84; 8.25)	17,4	N.Aristova	IV kk.	1969
200 m tõkkejooks	32,7	N.Aristova	IV kk.	1968
4x100 m teatejooks	49,8	V.Koemets M.Kem L.Samodumskaja M.Träss	Tartu koondis	1964
400+300+200+100 m	2.26,3	S.Anni P.Soom L.Sikk S.Juus	V kk.	1969
Kaugushüpe	5.79	V.Maremäe	II kk.	1956
Kõrgushüpe	1.55	M.Peemot T.Suits	I kk. VIII kk.	1959 1963
Kuulitõuge	12.98	I.Helari	II kk.	1957
Kettaheide	41.80	R.Kivivare	I kk.	1968
Odavise	48.44	R.Kivivare	I kk.	1967
Kolmevõistlus	2283	V.Maremäe	II kk.	1956
Viievõistlus	3243	N.Aristova	IV kk.	1969

8. T ü t a r l a p s e d (15-16 a.)

60 m jooks	8,0	L.Samodumskaja S.Teluškina	IV kk. XII 8-kl.	1964 1969
100 m jooks	12,4	L.Lipp M.Träss	I kk. VIII kk.	1957 1963
200 m jooks	25,6	M.Träss	VIII kk.	1962
300 m jooks	42,0	M.Träss	VIII kk.	1963
400 m jooks	61,0	S.Anni	V kk.	1969
600 m jooks	1.42,9	S.Anni	V kk.	1968
800 m jooks	2.22,5	P.Soom	V kk.	1969
100 m tõkkejooks(76,2; 8.00)	16,4	M.Jegorova	VII kk.	1969
4x100 m teatejooks	50,8	M.Kem L.Popova E.Joosu L.Samodumskaja	TKKMK	1964
400+300+200+100 m teatejooks	2.26,3	S.Anni P.Soom L.Sikk S.Juus	V kk.	1969
Kaugushüpe	5.69	V.Maremäe	II kk.	1954
Kõrgushüpe	1.55	M.Peemot T.Suits	I kk. VIII kk.	1958 1963

Kuulitõuge (4 kg)	12.85	R.Kivivare	I kk.	1967
Kuulitõuge (3kg)	15.49	R.Kivivare	I kk.	1967
Kettaheide	40.22	R.Kivivare	I kk.	1967
Odavise	48.44	R.Kivivare	I kk.	1967
Kolmevõistlus	2003	V.Ulanova	IV kk.	1968
Neljavõistlus	2937	S.Preem	V kk.	1963
Vielevõistlus	3097	U.Anman	III 8-kl.	1969
			kool	

9. T ü d r u k u d (13-14 a.)

60 m jooks	8,0	S.Teluškina	XII 8-kl.	1969
			kool	
100 m jooks	12,6	L.Samodumskaja	IV kk.	1962
200 m jooks	26,8	L.Samodumskaja	IV kk.	1962
600 m jooks	1.49,2	M.Jegorova	X 8-kl.	1968
			kool	
80 m tõkkejooks (7.50)	13,7	U.Anman	III 8-kl.	1969
			kool	
Kaugushüpe	5.05	S.Illak	V kk.	1968
		K.Tali	III 8-kl.	1969
			kool	
Kõrgushüpe	1.50	T.Suits	VIII kk.	1961
		K.Rikk	I kk.	1965
Kuulitõuge (4 kg)	11.28	R.Kivivare	III 8-kl.	1965
			kool	
Kuulitõuge (3 kg)	13.41	R.Kivivare	- " -	1965
Kettaheide (1 kg)	30.68	R.Kivivare	- " -	1965
Kettaheide (0,75 kg)	35.94	S.Borovkova	- " -	1968
Odavise	41.82	R.Kivivare	- " -	1965
Pallivise (150 g)	65.00	U.Anman	- " -	1969
Pioneeril neljavõistlus	275	U.Anman	- " -	1968

10. T ü d r u k u d (11-12 a.)

60 m jooks	8,5	L.Runno	VII kk.	1969
60 m tõkkejooks (60)	10,8	S.Teluškina	VI 8-kl.	1966
			kool	
		M.Mets	VIII kk.	1969
Kaugushüpe	4.86	L.Runno	VII kk.	1969
Kõrgushüpe	1.40	K.Rikk	I kk.	1963
Pallivise (150 g)	62.00	S.Borovkova	III 8-kl.	1966
Pioneeril neljavõistlus	252	S.Borovkova	kool	1966

V. TARTU KERGEJÕUSTIKLASTE SILMAPAISTVAID
 SAAVUTUSI AASTATEL 1945-1969

1. Maailma, Euroopa ja NSV Liidu rekordi parandused

Maailmarekordi parandused

Laine Erik	3x800 m teatejooks	6.19,2	Kiiev, 13.IX 1964
Rein Aun	viielõistlus	4079	Tartu, 18.VII 1968 (7.33-72.26-21,9-50.06-4.34,5)

Euroopa rekordi parandused

Heino Lipp	kuulitõuge	16.66	Tartu, 24.V 1947
Heino Lipp	- " -	16.72	Tartu, 7.VII 1947
Heino Lipp	- " -	16.73	Harkov, 3.IX 1947
Heino Lipp	- " -	16.93 ⁺	Moskva, 6.VIII 1950
Heino Lipp	- " -	16.95	Põltsamaa, 17.VI 1951
Heino Lipp	- " -	16.98	Minsk, 7.IX 1951
Laine Erik	3x800 m teatejooks	6.19,2	Kiiev, 13.IX 1964

⁺ Ametlikult kinnitati Euroopa rekordina ainult 16.93

NSV Liidu rekordi parandused

Heino Lipp	kuulitõuge	15.62	Tartu, 3.VI 1946
Heino Lipp	- " -	15.78	Moskva, 1.VII 1946
Heino Lipp	- " -	16.12	Moskva, 21.VII 1946
Heino Lipp	- " -	16.55	Tbilisi, 8.V 1947
Heino Lipp	- " -	16.66	Tartu, 24.V 1947
Heino Lipp	- " -	16.72	Tartu, 7.VII 1947
Heino Lipp	- " -	16.73	Harkov, 3.IX 1947
Heino Lipp	kümnevõistlus	7584 (7078)	Tartu, 9.-10.VIII 1948
		(11,3-6.40-16.04-1.70-51,7- 15,4-46.78-3.40-59.07-4.49,4)	
Heino Lipp	kettaheide	52.18	Moskva, 29.VIII 1948
Heino Lipp	kümnevõistlus	7780 (7205)	Harkov, 10.-11.IX 1948
		(11,4-6.13-16.18-1.70-50,2- 15,4-47.55-3.40-61.96-4.35,0)	

Heino Lipp	kuulitõuge	16.93	Moskva, 6.VIII 1950
Heino Lipp	- " -	16.95	Põltsamaa, 17.VI 1951
Heino Lipp	- " -	16.98	Minsk, 7.IX 1951
Lembit Virkus	tunnijooks	19 887	Tartu, 14.IX 1960
Lembit Virkus	20 000 m jooks	1:00.21,2	Tartu, 14.IX 1960
Laine Erik	3x800 m teatejooks	6.19,2	Kiiev, 13.IX 1964
Laine Erik	800 m jooks	2.03,6	Kiiev, 4.IX 1967
Rein Aun	kümnevõistlus	7979	Magdeburg, 16.-17.IX 1967
	(10,7-6.84-14.88-1.85-49,1- 15,3-47.46-4.30-66.76-4.30,1)		
Rein Aun	kümnevõistlus	8026	Leninakan, 17.-18.VIII 1968
	(10,5-7.07-14.98-1.83-49,4- 15,2-47.52-4.30-68.40-4.38,6)		

2. Olümpiamängudest osavõtjad

Mart Paama	odavise	74.56 (XI)	XVII olümpiamängudel Roomas - 1960
Mart Paama	odavise	77.26 (XIII)	XIX olümpiamängudel Mexicos - 1968
Rein Aun	kümnevõistlus	7842 (II)	XVIII olümpiamängu- del Tokios - 1964
	(10,9-7.22-13.82-1.93-48,8- 15,9-44.19-4.20-59.06-4.22,3)		
Rein Aun	kümnevõistluses katkestas		XIX olümpiamängudel Mexicos - 1968
Laine Erik	800 m jooks	2.05,1 (VI)	XVIII olümpiamängu- del Tokios - 1964
Fred Kudu	NSV Liidu kümnevõistlejate vanentreener		XIX olümpiamängudel Mexicos - 1968

3. Euroopa meistrivõistlustest osavõtjad

Linda Ojastu-Kepp	4x100 m teatejooks	45,3 (I)	VI Euroopa meistri- võistlustel
	200 m eeljooks	25,0 (III)	Stokholmis - 1958
Hubert Pärnakivi	5000 m jooks	14.34,8 (XI)	- " -

Rein Aun	kümnevõistlus	7378 (V)	VIII Euroopa meistrivõist- lustel Buda- pestis - 1966
	(11,3-7.01-13.52-1.85-50,6- 16.0-42.76-4.10-57.60- 4.32,8)		
Mart Paama	odavise kv.v.	74.54	- " -
Milde Kade	800 m eeljooks	2.06,7 (III)	IX Euroopa meistrivõist- lustel Ateenas 1969

4. Euroopa juunioride mängudest osavõtjad

Al-der Tammert	kuulitõuge	16.71 (I)	I Euroopa juunioride mängudel Odessas - 1966
Endel Pärn	3000 m jooks	8.58,6 (XVI)	- " -
Tõnis Matsin	800 m eeljooks	1.56,2 (III)	- " -

5. NSV Liidu meistrivõistluste medalioomanikud

1945	Heino Lipp	TRÜ	kuulitõuge	14.00	III
	Anton Jürisson	TRÜ	teivashüpe	3.60	III
1946	Heino Lipp	TRÜ	kuulitõuge	15.68	I
			kettaheide	46.26	I
			4x400 m teate- jooks	3.29,6	III
1947	Heino Lipp	TRÜ	kuulitõuge	16.17	I
			kettaheide	49.41	I
1948	Heino Lipp	TRÜ	kuulitõuge	16.36	I
			kümnevõistlus	7780 (7205)	I
1949	Heino Lipp	TRÜ	kuulitõuge	15.97	I
			kettaheide	45.55	III
1950	Heino Lipp	TRÜ	kuulitõuge	16.30	I
			kettaheide	48.94	I
			kümnevõistlus	7319 (6878)	I
1951	Heino Lipp	TRÜ	kuulitõuge	16.83	I
			kettaheide	49.18	I
1952	Heino Lipp	TRÜ	kuulitõuge	16.65	II
	Lea-Pettai-Maremäe	TRÜ	odavise	42.19	III
1953	Heino Lipp	TRÜ	kuulitõuge	16.27	II
	Lea-Pettai-Maremäe	TRÜ	odavise	46.80	II
			kuulitõuge	14.17	III
1955	Lea Pettai-Maremäe	TRÜ	odavise	47.16	III
	Feliks Pirts	EPA	kuulitõuge	17.01	II
1958	Hubert Pärnakivi	EPA	5000 m jooks	13.59,8	II
	Charles Vallmann	D	odavise	79.30	II
	Linda Ojastu-Kepp	TRÜ	200 m jooks	24,6	III
1959	Hubert Pärnakivi	EPA	5000 m murdmaa- jooks	14.41,8	II
	Lembit Virkus	EPA	10 000 m jooks	29.16,2	II
	Vilve Maremäe	TRÜ	kaugushüpe	6.06	III
	Kaupo Metsur	TRÜ	kettaheide	53.63	III
1960	Mart Paama	TRÜ	odavise	79.77	I
1961	Mart Paama	TRÜ	odavise	81.01	II
1963	Mart Paama	TRÜ	odavise	78.93	II

1964	Laine Erik	EPA	800 m jooks	2.04,6	I
	Rein Aun	TRÜ	kümnevõistlus	7917 (7813)	II
	Kalju Jurkatamm	TRÜ	200 m tõkkejooks	23,4	III
1965	Mart Paama	TRÜ	odavise	77.60	II
	Laine Erik	EPA	800 m jooks	2.06,3	III
1966	Mart Paama	TRÜ	odavise	76.79	III
	Kalju Jurkatamm	TRÜ	200 m tõkkejooks	23,6	III
1967	Rein Aun	TRÜ	kümnevõistlus	7622	I
	Mart Paama	TRÜ	odavise	83.80	I
	Helgi Lamp-Mägi	TRÜ	80 m tõkkejooks	10,9	II
	Laine Erik	EPA	800 m jooks	2.06,0	I
			400 m jooks	55,4	III
	Kaupo Metsur	TRÜ	kettaheide	55.62	III
1968	Rein Aun	TRÜ	kümnevõistlus	8026	I
	Laine Erik	EPA	800 m jooks	2.07,2	I
	Kalju Jurkatamm	TRÜ	200 m tõkkejooks	23,7	I
	Milvi Torim	TRÜ	200 m tõkkejooks	27,8	II
	Al-der Tammert	TRÜ	kuulitõuge	18.18	II
	Helle Volmer	J	400 m jooks	54,6	III
	Mart Paama	TRÜ	odavise	77.26	III
1969	Milde Kade	K	800 m jooks	2.06,9	III
	Kalju Jurkatamm	TRÜ	110 m tõkkejooks	14,0	III
			200 m tõkkejooks	23,1	III

6. NSV Liidu juunioride meistrivõistluste medaliomanikud

1964	Milde Kade- Matikainen	TRÜ	600 m jooks	1.32,5	I
1966	Al-der Tammert	TRÜ	kuulitõuge	16.08	I
	Tõnis Matsin	TRÜ	800 m jooks	1.53,2	III
1967	Al-der Tammert	TRÜ	kuulitõuge	17.05	I
	Tõnis Matsin	TRÜ	800 m jooks	1.53,7	II
	Olav Laiv	TRÜ	20 km käimine	1:42.25,6	II
	Eva Hansumäe	EPA	800 m jooks	2.10,7	II
1968	Edvard Brosman	TRÜ	kaugushüpe	7.23	II
1969	Rein Tõru	TRÜ	400 m tõkkejooks	52,7	II

7. NSV Liidu noorte ja koolinoorte meistrivõistluste
medaliomanikud

1946	Mallor Jaaniorg	kaugushüpe	6.40	III
1947	Ülo Raidma	kõrgushüpe	1.75	III
1948	Lea Maremäe	kuulitõuge	12.17	I
	Bruno Junk	3 km käimine	14.36,2	I
	Rein Liik	3 km käimine	14.53,4	III
	Otto Paatsi	teivashüpe	3.10	III
1950	Ursel Teedemaa	200 m jooks	23,0	I
		400 m jooks	51,9	I
		4x100 m teatejooks	45,2	I
	Elmot Heido	1500 m jooks	4.11,2	I
	Maie Vija	200 m jooks	26,3	III
1951	Uno Valgerist	110 m tõkkejooks	16,3	II
	Karl Kuuse	kaugushüpe	6.37	III
1952	Rein Zupping	vasaraheide	51.63	II
	Enn Mätas	odavise	53.46	II
	Mart Laga	kõrgushüpe	1.80	III
1953	Rein Zupping	vasaraheide	54.58	II
		kettaheide	39.58	III
	Eino Ojastu	viievõistlus	2787	III
	Enn Mätas	odavise	55.80	III
	Liivi Lind	odavise	36.70	III
1954	Mart Paama	odavise	56.44	I
	Viktor Kuik	kuulitõuge	12.71	I
	Vilve Maremäe	kaugushüpe	5.69	I
		80 m tõkkejooks	11,8	II
		4x100 m teatejooks	49,3	II
1955	Ants Põldsam	odavise	59.84	I
	Mart Paama	viievõistlus	3104	II
	Mart Paama	odavise	59.16	II
	Feodor Savihhin	kõrgushüpe	1.86	II
	Vilve Maremäe	kaugushüpe	5.47	III
1956	Vilve Maremäe	kaugushüpe	5.79	I
	Mart Paama	odavise	64.91	II

1958	Mati Kure	200 m jooks	22,4	III
1961	Jaak Kukk	800 m jooks	2.04,1	III

8. Tartu koolinoorte vüistkondlikud saavutused Eesti NSV
koolinoorte meistrivüistlustel

1945	-	III	1958	-	II
1946	-	III	1959	-	II
1947	-	II	1960	-	II
1948	-	II	1961	-	I
1949	-	I	1962	-	II
1950	-	I	1963	-	IV
1951	-	I	1964	-	IV
1952	-	II	1965	-	I
1953	-	I	1966	-	III
1954	-	II	1967	-	III
1955	-	I	1968	-	II
1956	-	II	1969	-	V
1957	-	II			

VI. TALLINN - TARTU LINNAVÕISTLUS

I võistkond

1925	Tartus	Tallinn	62,5	:	Tartu	55,5
1927	Tartus	Tallinn	100	:	Tartu	93
1945	Tartus	Tallinn	127	:	Tartu	120
1946	Tallinnas	Tallinn	141	:	Tartu	107
1947	Tartus	Tallinn	123	:	Tartu	107
1949	Tartus	Tallinn	138	:	Tartu	136
1950	Tallinnas	Tallinn	154	:	Tartu	141
1951	Tartus	Tallinn	142,5	:	Tartu	141,5
1952	Tallinnas	Tallinn	157	:	Tartu	124
1953	Tartus	Tartu	181	:	Tallinn	153
1954	Tallinnas	Tallinn	197,5	:	Tartu	150,5
1955	Tartus	Tallinn	179	:	Tartu	170
1956	Tallinnas	Tartu	336	:	Tallinn	313
1957	Tartus	Tallinn	340	:	Tartu	314
1958	Tallinnas	Tartu	339	:	Tallinn	316
1959	Tartus	Tallinn	343	:	Tartu	317
1960	Tallinnas	Tallinn	331,5	:	Tartu	313,5
1961	Tartus	Tartu	335,5	:	Tallinn	334,5
1962	Tallinnas	Tartu	362	:	Tallinn	306
1963	Tartus	Tallinn	340	:	Tartu	331
1964	Tallinnas	Tallinn	335	:	Tartu	333
1965	Tartus	Tartu	339	:	Tallinn	331
1966	Tallinnas	Tartu	373	:	Tallinn	292
1967	Tartus	Tartu	360	:	Tallinn	310
1968	Tallinnas	Tartu	352,5	:	Tallinn	316,5
1969	Tartus	Tartu	371	:	Tallinn	300

1948.aastal võttis võistlustest kolmandana osa Riia.

Riia 206 : Tallinn 200 : Tartu 135,5

II võistkond

1954	Tartus	Tallinn	184	:	Tartu	165
1955	Tallinnas	Tartu	189	:	Tallinn	157
1957	Tallinnas	Tallinn	340	:	Tartu	314
1958	Tartus	Tartu	334,5	:	Tallinn	321,5
1959	Tallinnas	Tallinn	368,5	:	Tartu	281,5
1960	Tartus	Tallinn	320	:	Tartu	243
1961	Tallinnas	Tallinn	367	:	Tartu	195
1962	Tartus	Tallinn	302	:	Tartu	218
1963	Tallinnas	Tartu	341,5	:	Tallinn	316,5
1964	Tartus	Tallinn	315	:	Tartu	299
1965	Tallinnas	Tallinn	406	:	Tartu	257
1966	Tartus	Tallinn	336	:	Tartu	329
1967	Tallinnas	Tallinn	346	:	Tartu	319
1968	Tartus	Tallinn	326	:	Tartu	325
1969	Tallinnas	Tartu	346	:	Tallinn	314

VII. TALLINN - TARTU LINNAVÖISTLUSE REKORDID

M e h e d					
100 m jooks	10,6	K.Jurkatamm	Tartu	1966	
200 m jooks	21,9	E.Laasner	Tartu	1969	
400 m jooks	48,2	E.Laasner	Tartu	1969	
800 m jooks	1.51,8	R.Tõlp	Tallinn	1969	
1500 m jooks	3.50,0	E.Pärn	Tartu	1969	
5000 m jooks	13.56,8	A.Nurmekivi	Tartu	1969	
110 m tõkkejooks	14,3	K.Jurkatamm	Tartu	1969	
200 m tõkkejooks	23,8	K.Jurkatamm	Tartu	1966	
400 m tõkkejooks	52,1	M.Lall	Tartu	1967	
3000 m takistusjooks	9.04,4	R.Priks	Tallinn	1964	
10 km käimine	44.03,8	E.Vaino	Tartu	1964	
Kaugushüpe	7.66	T.Lepik	Tallinn	1968	
Kõrgushüpe	2.05	J.Tarmak	Tallinn	1967	
Teivashüpe	4.77	Ü.Iter	Tallinn	1969	
Kolmikhüpe	16.08	V.Polakene	Tartu	1966	
Kuulitõuge	17.48	A.Tammert	Tartu	1968	
Kettaheide	56.50	K.Metsur	Tartu	1966	
Odavise	79.84	C.Vallmann	Tallinn	1961	
Vasaraheide	63.82	M.Ainso	Tartu	1967	
4x100 m teatejooks	42,2	V.Kirilenko K.Jurkatamm R.Aun E.Akkel	Tartu	1969	
4x400 m teatejooks	3.19,1	K.Kikamägi E.Ojastu B.Nugis M.Lall	Tartu	1966	

N a i s e d					
100 m jooks	11,8	L.Härsing	Tallinn	1959	
200 m jooks	25,0	L.Ojastu-Kepp	Tartu	1958	
400 m jooks	56,4	L.Erik	Tartu	1966	
800 m jooks	2.10,3	L.Erik	Tartu	1968	

100 m tõkkejooks	15,0	H.Lamp-Mägi	Tartu	1969
Kaugushüpe	6.02	V.Maremäe	Tartu	1963
Kõrgushüpe	1.62	M.Lepik- Vorotõntseva	Tartu	1969
Kuulitõuge	14.65	M.Tamm	Tartu	1965
Kettaheide	54.00	H.Parts	Tallinn	1969
Odavise	52.90	V.Põldsam	Tartu	1963
4x100 m teatejooks	48,1	M.Torim H.Volmer L.Erik H.Lamp-Mägi	Tartu	1968

VIII. TARTU KERGEJÕUSTIKLASTE PARIMAD TULEMUSED
AASTATEL 1945 - 1969

M e h e d

<u>100 m jooks</u>				<u>200 m jooks</u>			
1945	11,5	O. Aoveer	K	24,6	F. Kudu		KKI
1946	11,1	H. Tüüts	ÜSK	23,0	K. Kersalu		ÜSK
1947	11,1	H. Tüüts	ÜSK	23,1	H. Tüüts		ÜSK
1948	11,0	H. Tüüts	ÜSK	22,8	H. Tüüts		ÜSK
1949	11,0	H. Lipp	ÜSK	23,1	H. Tüüts		ÜSK
1950	10,9	H. Tüüts	ÜSK	22,4	H. Tüüts		ÜSK
1951	11,0	U. Teedemaa	ÜSK	23,0	V. Ilves		ÜSK
1952	11,1	U. Teedemaa	ÜSK	22,5	U. Teedemaa		ÜSK
1953	11,0	U. Teedemaa	EPA	22,1	U. Teedemaa		EPA
1954	10,8	U. Teedemaa	EPA	22,3	U. Teedemaa		EPA
1955	10,7	U. Kiiroja	TRÜ	22,3	U. Teedemaa		EPA
1956	10,7	U. Teedemaa	EPA	22,4	E. Ojastu		EPA
1957	10,8	E. Ojastu	EPA	22,6	E. Ojastu		EPA
1958	10,7	M. Kure	EPA	22,4	M. Kure		EPA
1959	10,9	M. Kure	EPA	22,5	V. Laager		TRÜ
1960	10,8	E. Ojastu	K	22,2	E. Ojastu		K
1961	10,8	E. Akkel	TRÜ	21,8	E. Akkel		TRÜ
1962	10,6	E. Akkel	TRÜ	21,7	E. Akkel		TRÜ
1963	10,6	K. Jurkatamm	TRÜ	21,9	E. Akkel		TRÜ
1964	10,5	K. Jurkatamm	TRÜ	21,4	K. Jurkatamm		TRÜ
1965	10,8	J. Pruks	K	22,0	E. Ojastu		EPA
1966	10,5	K. Jurkatamm	TRÜ	21,4	K. Jurkatamm		TRÜ
1967	10,7	R. Aun	TRÜ	21,7	K. Jurkatamm		TRÜ
1968	10,5	R. Aun	TRÜ	21,4	K. Jurkatamm		TRÜ
1969	10,5	V. Kirilenko	TRÜ	21,4	E. Laasner		TRÜ

<u>400 m jooks</u>				<u>800 m jooks</u>			
1945	53,9	H.Lipp	KKI	2.03,2	I.Reidla		K
1946	51,7	H.Lipp	ÜSK	2.03,2	H.Kaselaan		ÜSK
1947	51,2	H.Lipp	ÜSK	2.02,9	H.Kaselaan		ÜSK
1948	50,2	H.Lipp	ÜSK	2.01,5	V.Reidla		ÜSK
1949	50,8	H.Lipp	ÜSK	2.01,6	J.Jürisma		ÜSK
1950	51,4	U.Teedemaa	ÜSK	2.00,1	A.Pisuke		ÜSK
1951	50,5	V.Ilves	ÜSK	1.58,6	V.Ilves		ÜSK
1952	50,0	U.Teedemaa	ÜSK	1.57,9	A.Pisuke		ÜSK
1953	50,2	U.Teedemaa	EPA	1.54,5	A.Pisuke		ÜSK
1954	49,8	U.Teedemaa	EPA	1.55,1	A.Pisuke		ÜSK
1955	49,9	U.Teedemaa	EPA	1.52,8	H.Kalmre		EPA
1956	49,4	U.Teedemaa	EPA	1.54,6	H.Kalmre		EPA
1957	49,0	E.Ojastu	EPA	1.55,0	L.Pettai		EPA
1958	48,2	E.Ojastu	EPA	1.53,7	A.Pisuke		TRÜ
1959	48,3	E.Ojastu	EPA	1.53,8	E.Ojastu		EPA
1960	48,4	E.Ojastu	K	1.55,3	J.Kiho		TRÜ
1961	47,9	E.Ojastu	K	1.54,2	J.Kiho		TRÜ
1962	49,3	E.Ojastu	EPA	1.54,5	B.Ommuk		TRÜ
1963	49,3	E.Ojastu	EPA	1.54,8	B.Ommuk		TRÜ
1964	48,8	R.Aun	TRÜ	1.55,7	A.Kolsar		EPA
1965	48,3	M.Lall	EPA	1.55,8	A.Kont		EPA
1966	48,4	K.Kikamägi	TRÜ	1.51,7	T.Matsin		TRÜ
1967	48,0	K.Kikamägi	TRÜ	1.50,8	T.Matsin		TRÜ
1968	48,1	K.Kikamägi	TRÜ	1.49,5	T.Matsin		TRÜ
1969	47,5	E.Laasner	TRÜ	1.49,7	T.Matsin		TRÜ

<u>1500 m jooks</u>				<u>500 m jooks</u>			
1945	4.13,2	R.Lulla	KKI	15.59,0	R.Lulla		KKI
1946	4.22,8	H.Kaselaan	ÜSK	16.43,8	R.Lulla		ÜSK
1947	4.14,8	H.Russak	K	16.10,0	I.Reidla		ÜSK
1948	4.14,4	I.Reidla	ÜSK	15.57,6	I.Reidla		ÜSK
1949	4.13,0	H.Russak	ÜSK	15.44,4	E.Lust		ÜSK
1950	4.06,0	E.Lust	ÜSK	15.31,0	E.Lust		ÜSK
1951	4.08,2	E.Hummel	K	15.29,4	E.Lust		ÜSK
1952	4.06,0	E.Heido	ÜSK	15.42,0	M.Pukk		ÜSK

1953	3.58,2	E.Heido	TRÜ	15.05,0	H.Pärnakivi	EPA
1954	3.55,4	H.Pärnakivi	EPA	15.07,8	H.Pärnakivi	EPA
1955	3.53,8	H.Pärnakivi	EPA	14.28,4	H.Pärnakivi	EPA
1956	3.57,2	H.Pärnakivi	EPA	14.45,8	L.Virkus	K
1957	3.56,2	H.Pärnakivi	EPA	14.11,2	L.Virkus	EPA
1958	3.57,4	L.Virkus	EPA	13.59,8	H.Pärnakivi	EPA
1959	3.51,2	H.Pärnakivi	EPA	14.11,0	H.Pärnakivi	EPA
1960	3.50,7	H.Pärnakivi	EPA	14.09,2	H.Pärnakivi	EPA
1961	3.50,3	H.Pärnakivi	EPA	14.02,8	L.Virkus	EPA
1962	3.51,0	A.Nurmekivi	TRÜ	14.14,6	H.Pärnakivi	EPA
1963	3.52,0	A.Nurmekivi	TRÜ	14.15,0	A.Nurmekivi	TRÜ
1964	3.57,6	A.Koljar	EPA	14.35,0	L.Virkus	D
1965	3.53,0	I.Rootsi	TRÜ	14.14,4	A.Nurmekivi	TRÜ
1966	3.55,0	A.Nurmekivi	TRÜ	14.10,2	A.Nurmekivi	TRÜ
1967	3.48,5	E.Pärn	TRÜ	14.11,2	A.Nurmekivi	TRÜ
1968	3.45,0	E.Pärn	TRÜ	14.01,8	A.Nurmekivi	TRÜ
1969	3.47,6	E.Pärn	TRÜ	13.46,8	A.Nurmekivi	TRÜ

10 000 m jooks

1945	33.32,2	R.Lulla	KKI
1946	35.08,0	R.Lulla	ÜSK
1947	34.33,6	R.Lulla	ÜSK
1948	34.05,2	I.Reidla	ÜSK
1949	33.51,6	I.Reidla	ÜSK
1950	34.05,0	E.Lust	ÜSK
1951	33.31,2	I.Reidla	ÜSK
1952	33.22,4	I.Reidla	ÜSK
1953	35.10,6	L.Virkus	K
1954	31.35,0	H.Pärnakivi	EPA
1955	31.37,0	L.Virkus	K
1956	30.27,6	L.Virkus	K
1957	29.34,4	L.Virkus	EPA
1958	29.06,4	L.Virkus	EPA
1959	29.16,2	L.Virkus	EPA
1960	29.20,8	L.Virkus	EPA
1961	29.07,4	L.Virkus	EPA

Maratoni jooks

2:49.17,4	R.Lulla	K
2:42.51,0	L.Virkus	K
2:38.43,4	L.Virkus	K
2:30.07,4	R.Leinus	J
2:25.09,0	R.Leinus	K
2:29.08,0	L.Virkus	EPA
2:30.54,0	R.Leinus	K

1962	29.32,2	H.Pärnakivi	EPA	2:24.16,8	R.Leinus	D
1963	29.35,4	A.Nurmekivi	TRÜ	2:22.22,0	R.Leinus	D
1964	30.04,2	L.Virkus	D	2:34.51,2	R.Leinus	D
1965	29.40,6	A.Nurmekivi	TRÜ	2:34.38,2	L.Virkus	D
1966	29.09,0	A.Nurmekivi	TRÜ	2:23.49,0	R.Leinus	D
1967	29.25,2	A.Nurmekivi	TRÜ	2:25.10,0	V.Voštšinski	TRÜ
1968	28.45,4	A.Nurmekivi	TRÜ	2:20.03,0	R.Leinus	J
1969	28.37,4	A.Nurmekivi	TRÜ	2:21.30,2	R.Leinus	J

10 km käimine

20 km käimine

1948						
1949						
1950	48.13,0	H.Sisask	ÜSK	1:37.14,4	H.Sisask	ÜSK
1951	47.08,2	H.Sisask	ÜSK	1:37.16,0	H.Sisask	ÜSK
1952	46.56,4	H.Sisask	ÜSK	1:39.52,8	H.Sisask	ÜSK
1953	51.40,4	H.Miggar	TRÜ			
1954	49.15,2	Ü.Floss	EPA			
1955	48.44,4	H.Lehiste	TRÜ	1:43.01,4	H.Lehiste	TRÜ
1956	50.54,0	U.Kangur	TRÜ			
1957	48.36,0	A.Villemson	EPA	1:40.08,2	A.Villemson	EPA
1958	45.08,6	A.Villemsoo	EPA	1:37.24,4	A.Villemsoo	EPA
1959	45.30,4	A.Villemsoo	EPA	1:37.19,0	F.Võsckov	K
1960	45.43,4	A.Villemsoo	EPA	1:36.06,0	A.Villemsoo	EPA
1961	45.27,8	E.Vaino	K	1:34.52,8	E.Vaino	K
1962	44.48,6	E.Vaino	K	1:32.15,0	E.Vaino	K
1963	44.29,0	E.Vaino	K	1:32.28,0	E.Vaino	K
1964	44.03,8	E.Vaino	K	1:32.51,6	E.Vaino	K
1965	44.23,6	E.Vaino	K	1:34.36,0	E.Vaino	K
1966	45.37,4	E.Vaino	K	1:33.52,0	E.Vaino	K
1967	45.16,2	I.Lauri	J	1:33.04,2	O.Laiv	TRÜ
1968	45.09,8	O.Laiv	TRÜ	1:33.25,2	O.Laiv	TRÜ
1969	42.58,4	O.Laiv	TRÜ	1:32.22,6	O.Laiv	TRÜ

110 m tõkkejooks

1945	17,0	H.Lipp	KKI
1946	15,6	H.Lipp	ÜSK
1947	15,6	H.Lipp	ÜSK

1948	15,1	H.Lipp	ÜSK			
1949	15,0	H.Lipp	ÜSK			
1950	15,2	H.Lipp	ÜSK			
1951	15,3	H.Lipp	ÜSK			
1952	15,7	H.Lipp	ÜSK			
1953	15,8	H.Lipp	TRÜ			
1954	15,3	H.Lipp	TRÜ			
1955	15,3	U.Kiiroja	TRÜ	<u>200 m tõkkejooks</u>		
1956	15,1	U.Kiiroja	TRÜ	25,5	U.Kiiroja	TRÜ
1957	15,2	V.Laager	TRÜ	25,9	V.Laager	TRÜ
1958	15,2	V.Laager	TRÜ	25,4	H.Tiik	TRÜ
1959	15,5	V.Laager	TRÜ	25,2	V.Laager	TRÜ
1960	15,3	A.Põldsam	K	25,2	P.Laane	TRÜ
1961	14,6	K.Jurkatamm	TRÜ	23,9	K.Jurkatamm	TRÜ
1962	14,6	K.Jurkatamm	TRÜ	24,0	K.Jurkatamm	TRÜ
1963	14,5	K.Jurkatamm	TRÜ	24,0	K.Jurkatamm	TRÜ
1964	14,1	K.Jurkatamm	TRÜ	23,2	K.Jurkatamm	TRÜ
1965	14,4	K.Jurkatamm	TRÜ	23,7	K.Jurkatamm	TRÜ
1966	14,2	K.Jurkatamm	TRÜ	23,3	K.Jurkatamm	TRÜ
1967	14,3	K.Jurkatamm	TRÜ	23,5	P.Kivine	TRÜ
1968	13,8	K.Jurkatamm	TRÜ	23,0	K.Jurkatamm	TRÜ
1969	13,9	K.Jurkatamm	TRÜ	23,1	K.Jurkatamm	TRÜ

400 m tõkkejooks

1945	1.03,0	E.Naarits	KKI
1946	57,0	A.Jürisson	ÜSK
1947	1.01,5	Ü.Zirnask	ÜSK
1948	1.00,8	Ü.Zirnask	ÜSK
1949	58,4	J.Jürisma	ÜSK
1950	58,5	J.Jürisma	ÜSK
1951	59,3	U.Valgerist	S
1952	58,2	U.Valgerist	K
1953	57,2	P.Suutre	TRÜ
1954	57,8	E.Ojastu	K
1955	56,2	E.Ojastu	EPA
1956	54,5	E.Ojastu	EPA

3000 m takistusjooks

10.25,8	R.Lulla	ÜSK
10.11,4	I.Reidla	ÜSK
10.04,4	I.Reidla	ÜSK
10.05,2	I.Reidla	ÜSK
9.58,0	E.Lust	ÜSK
10.09,8	I.Reidla	ÜSK
9.55,0	I.Reidla	ÜSK
9.28,4	H.Pärnakivi	EPA
9.22,6	H.Pärnakivi	EPA
9.06,8	H.Pärnakivi	EPA
9.18,8	H.Pärnakivi	EPA

1957	53,5	E.Ojastu	EPA	9.01,2	H.Pärnakivi	EPA
1958	53,4	E.Ojastu	EPA	8.54,4	H.Pärnakivi	EPA
1959	52,8	E.Ojastu	EPA	9.34,8	H.Murumaa	EPA
1960	52,7	E.Ojastu	K	9.09,8	H.Pärnakivi	EPA
1961	52,6	E.Ojastu	K	9.12,4	H.Pärnakivi	EPA
1962	52,9	E.Ojastu	EPA	8.55,6	H.Pärnakivi	EPA
1963	53,4	E.Ojastu	EPA	8.56,8	B.Ommuk	TRÜ
1964	54,0	K.Jurkatamm	TRÜ	9.36,8	M.Meier	K
1965	52,3	M.Lall	EPA	8.56,0	B.Ommuk	TRÜ
1966	52,2	E.Ojastu	EPA	9.23,0	A.Kont	EPA
1967	52,1	M.Lall	EPA	9.22,6	E.Pärn	TRÜ
1968	51,6	M.Lall	EPA	9.31,6	V.Heerik	K
1969	51,2	M.Lall	EPA	9.09,8	V.Heerik	K

Kõrgushüpe

1945	1.83	A.Kalda	K
1946	1.80	A.Kalda	K
1947	1.78	Ü.Raidma	K
1948	1.75	U.Sahva	ÜSK
1949	1.84	Ü.Raidma	K
1950	1.85	Ü.Raidma	ÜSK
1951	1.80	F.Pirts	ÜSK
1952	1.80	M.Laga	ÜSK
1953	1.80	J.Unger	TRÜ
1954	1.82	J.Unger	TRÜ
1955	1.86	F.Savihin	TRÜ
1956	1.84	J.Unger	TRÜ
1957	1.90	F.Savihin	TRÜ
1958	1.85	F.Savihin	TRÜ
1959	1.80	T.Külvet	TRÜ
1960	1.85	F.Savihin	TRÜ
1961	1.87	V.Polakene	EPA
1962	1.90	T.Savi	TRÜ
1963	1.95	T.Savi	TRÜ
1964	1.95	J.Savi	TRÜ
1965	1.95	I.Kurve	TRÜ

Teivaahüpe

3.40	B.Matvei	KKI
3.70	A.Jürisson	ÜSK
3.91	A.Jürisson	ÜSK
3.80	A.Jürisson	ÜSK
3.50	O.Paatsi	ÜSK
3.60	O.Paatsi	ÜSK
3.70	O.Paatsi	ÜSK
3.70	O.Paatsi	ÜSK
4.10	M.Kutman	TRÜ
4.05	M.Kutman	TRÜ
4.05	M.Kutman	TRÜ
4.05	M.Kutman	TRÜ
4.00	M.Kutman	TRÜ
4.10	J.Timmusk	TRÜ
4.10	J.Timmusk	TRÜ
4.00	M.Kutman	TRÜ
4.00	Ü.Iter	TRÜ
4.20	Ü.Iter	TRÜ
4.20	E.Annus	TRÜ
4.30	E.Annus	TRÜ
4.54	E.Annus	TRÜ

1966	1.95	T.Savi	TRÜ	4.30	R.Aun	TRÜ
1967	1.95	T.Savi	TRÜ	4.30	A.Virves	TRÜ
1968	1.95	K.Meitern	D	4.30	R.Aun	TRÜ
1969	2.00	B.Tolmatšov	TRÜ	4.25	K.Meitern	D

Kaugushüpe

1945	6.73	F.Kudu	KKI
1946	6.65	H.Tüüts	ÜSK
1947	6.88	H.Tüüts	ÜSK
1948	6.69	H.Tüüts	ÜSK
1949	6.64	H.Tüüts	ÜSK
1950	6.67	H.Tüüts	ÜSK
1951	6.69	M.Jaaniorg	ÜSK
1952	6.73	M.Jaaniorg	ÜSK
1953	6.74	M.Jaaniorg	TRÜ
1954	6.80	J.Jürgenstein	TRÜ
1955	7.11	J.Jürgenstein	TRÜ
1956	6.94	H.Tiik	TRÜ
1957	7.06	H.Tiik	TRÜ
1958	7.13	H.Tiik	TRÜ
1959	7.13	H.Tiik	TRÜ
1960	7.33	E.Akkel	TRÜ
1961	7.34	E.Akkel	TRÜ
1962	7.45	E.Akkel	TRÜ
1963	7.55	P.Kivine	TRÜ
1964	7.67	P.Kivine	TRÜ
1965	7.75	P.Kivine	TRÜ
1966	7.64	P.Kivine	TRÜ
1967	7.73	P.Kivine	TRÜ
1968	7.73	E.Brosman	TRÜ
1969	7.67	E.Brosman	TRÜ

Kolmikhtüpe

13.21	O.Aoveer	K
13.55	U.Sahva	ÜSK
13.79	U.Sahva	ÜSK
13.77	U.Sahva	ÜSK
13.89	U.Sahva	ÜSK
13.73	Ü.Raidma	ÜSK
13.56	K.Narva	D
13.60	K.Narva	D
13.59	T.Kaljot	EPA
14.33	J.Jürgenstein	TRÜ
15.06	J.Jürgenstein	TRÜ
14.71	J.Jürgenstein	TRÜ
14.66	J.Jürgenstein	TRÜ
14.30	T.Sõlg	TRÜ
14.46	E.Akkel	TRÜ
14.46	J.Jürgenstein	EPA
14.85	V.Polakene	EPA
15.10	V.Polakene	EPA
15.54	V.Polakene	EPA
15.96	V.Polakene	EPA
15.84	V.Polakene	EPA
15.94	V.Polakene	EPA
16.27	V.Polakene	EPA
15.80	V.Polakene	EPA
15.83	E.Brosman	TRÜ

Kuulitõuge

1945	14.00	H.Lipp	KKI
1946	16.12	H.Lipp	ÜSK
1947	16.73	H.Lipp	ÜSK

Kettaheide

42.05	P.Määrits	KKI
46.51	H.Lipp	ÜSK
49.41	H.Lipp	ÜSK

1948	16.47	H.Lipp	ÜSK	52.18	H.Lipp	ÜSK
1949	16.43	H.Lipp	ÜSK	49.08	H.Lipp	ÜSK
1950	16.93	H.Lipp	ÜSK	50.31	H.Lipp	ÜSK
1951	16.98	H.Lipp	ÜSK	49.88	H.Lipp	ÜSK
1952	16.69	H.Lipp	ÜSK	48.94	H.Lipp	ÜSK
1953	16.43	H.Lipp	TRÜ	51.35	H.Lipp	TRÜ
1954	16.56	H.Lipp	TRÜ	48.41	H.Lipp	TRÜ
1955	17.01	F.Pirts	EPA	49.02	H.Lipp	TRÜ
1956	16.77	F.Pirts	EPA	48.47	K.Metsur	TRÜ
1957	16.42	F.Pirts	TRÜ	51.52	K.Metsur	TRÜ
1958	16.16	K.Metsur	TRÜ	54.73	K.Metsur	TRÜ
1959	16.69	K.Metsur	TRÜ	54.47	K.Metsur	TRÜ
1960	16.73	K.Metsur	TRÜ	55.70	K.Metsur	TRÜ
1961	16.73	K.Metsur	TRÜ	56.74	K.Metsur	TRÜ
1962	16.45	K.Metsur	TRÜ	55.75	K.Metsur	TRÜ
1963	17.00	K.Metsur	TRÜ	54.35	K.Metsur	TRÜ
1964	16.73	K.Metsur	TRÜ	56.22	K.Metsur	TRÜ
1965	16.68	K.Metsur	TRÜ	54.98	K.Metsur	TRÜ
1966	17.28	A.Tammert	TRÜ	56.50	K.Metsur	TRÜ
1967	17.46	A.Tammert	TRÜ	56.48	K.Metsur	TRÜ
1968	18.22	A.Tammert	TRÜ	56.80	K.Metsur	TRÜ
1969	18.12	A.Tammert	TRÜ	54.06	K.Metsur	TRÜ

Vasaraheide

1945	31.24	J.Rander	D
1946	32.41	J.Rander	D
1947	30.79	J.Rander	D
1948	27.40	H.Rukki	ÜSK
1949	34.06	V.Sepp	ÜSK
1950	46.15	V.Sepp	ÜSK
1951	53.58	V.Sepp	ÜSK
1952	55.52	V.Sepp	ÜSK
1953	55.23	V.Sepp	EPA
1954	56.60	V.Sepp	EPA
1955	49.02	H.Kariler	TRÜ
1956	54.63	R.Zupping	TRÜ

Odavise

57.22	A.Kalda	K
54.10	A.Kalda	K
52.99	H.Lipp	ÜSK
61.96	H.Lipp	ÜSK
58.96	H.Rips	K
59.35	H.Rips	K
59.45	H.Rips	K
63.35	J.Põldsam	ÜSK
65.81	J.Põldsam	EPA
65.20	H.Tiik	TRÜ
66.21	J.Põldsam	EPA
69.50	J.Põldsam	EPA

1957	59.01	R. Zuppig	TRÜ	71.18	M. Paama	TRÜ
1958	58.93	R. Zuppig	TRÜ	79.30	C. Vallmann	D
1959	58.05	M. Ainso	EPA	75.23	M. Paama	TRÜ
1960	61.28	M. Ainso	EPA	79.77	M. Paama	TRÜ
1961	61.23	M. Ainso	EPA	81.01	M. Paama	TRÜ
1962	64.74	M. Ainso	EPA	77.00	M. Paama	TRÜ
1963	63.31	M. Ainso	EPA	79.48	M. Paama	TRÜ
1964	66.07	M. Ainso	EPA	76.63	M. Paama	TRÜ
1965	63.78	M. Tombak	K	84.05	M. Paama	TRÜ
1966	64.16	M. Ainso	K	82.96	M. Paama	TRÜ
1967	63.82	M. Ainso	TRÜ	83.88	M. Paama	TRÜ
1968	65.30	M. Ainso	K	83.94	M. Paama	TRÜ
1969	64.78	M. Ainso	K	79.90	M. Paama	TRÜ

Kümnevõistlus

1945	5856	H. Lipp	KKI	1966	7682	R. Aun	TRÜ
1946	6633	H. Lipp	ÜSK	1967	7979	R. Aun	TRÜ
1947	7097	H. Lipp	ÜSK	1968	8026	R. Aun	TRÜ
1948	7780	H. Lipp	ÜSK	1969	7659	R. Aun	TRÜ
1949	7539	H. Lipp	ÜSK				
1950	7319	H. Lipp	ÜSK				
1951	5372	E. Teemägi	ÜSK				
1952	6113	H. Tiik	ÜSK				
1953	7187	H. Lipp	TRÜ				
1954	6399	H. Tiik	TRÜ				
1955	6585	H. Tiik	TRÜ				
1956	6059	H. Tiik	TRÜ				
1957	6157	H. Tiik	TRÜ				
1958	6755	H. Tiik	TRÜ				
1959	6527	H. Tiik	TRÜ				
1960	7127	H. Tiik	TRÜ				
1961	6929	R. Aun	TRÜ				
1962	7040	R. Aun	TRÜ				
1963	7093	R. Aun	TRÜ				
1964	7957	R. Aun	TRÜ				
1965	7556	R. Aun	TRÜ				

N a i s e d

100 m jooks

1945	13,1	E.Krass	KKI
1946	13,3	E.Krass	ÜSK
1947	12,8	H.Unger-Karilaid	ÜSK
1948	12,7	H.Unger-Karilaid	ÜSK
1949	12,5	H.Unger-Karilaid	ÜSK
1950	12,5	M.Kund-Vija	ÜSK
1951	12,6	H.Unger-Karilaid	ÜSK
1952	12,7	H.Unger-Karilaid	ÜSK
1953	12,5	H.Unger	ÜSK
1954	12,4	L.Ojastu-Kepp	TRÜ
1955	12,4	L.Ojastu-Kepp	TRÜ
1956	12,0	L.Ojastu-Kepp	TRÜ
1957	12,1	L.Ojastu-Kepp	TRÜ
1958	11,8	L.Ojastu-Kepp	TRÜ
1959	12,1	L.Ojastu-Kepp	TRÜ
1960	12,4	H.Lillo-Kalam	TRÜ
1961	12,3	V.Maremäe	TRÜ
1962	12,3	L.Uusküla-Solomatina	TRÜ
1963	12,1	A.Jäärats-Mägi	TRÜ
1964	12,3	H.Lamp-Mägi	TRÜ
1965	12,2	H.Lamp-Mägi	TRÜ
1966	12,0	H.Lamp-Mägi	TRÜ
1967	12,0	H.Lamp-Mägi	TRÜ
1968	11,9	H.Lamp-Mägi	TRÜ
1969	12,2	M.Torim	TRÜ

200 m jooks

1945	28,0	E.Krass	KKI
1946	27,6	J.Laukna	ÜSK
1947	27,5	H.Unger-Karilaid	ÜSK
1948	26,9	H.Unger-Karilaid	ÜSK
1949	26,9	H.Unger-Karilaid	ÜSK
1950	26,0	M.Kund-Vija	ÜSK

1951	26,3	M.Kund-Vija	ÜSK
1952	27,0	M.Kund-Vija	ÜSK
1953	26,6	H.Unger	TRÜ
1954	26,0	L.Ojastu-Kepp	TRÜ
1955	26,0	V.Hiire-Juurikas	TRÜ
1956	24,7	L.Ojastu-Kepp	TRÜ
1957	24,6	L.Ojastu-Kepp	TRÜ
1958	24,6	L.Ojastu-Kepp	TRÜ
1959	25,0	L.Ojastu-Kepp	TRÜ
1960	26,1	K.Kuningas-Kabin	TRÜ
1961	26,3	V.Maremäe	TRÜ
1962	25,6	M.Träss	K
1963	25,1	A.Jäärats-Mägi	TRÜ
1964	25,0	L.Erik	EPA
1965	25,0	L.Erik	EPA
1966	25,2	L.Erik	EPA
1967	24,8	H.Volmer	J
1968	24,4	H.Volmer	EPA
1969	25,0	M.Torim	TRÜ

400 m jooks

1945	1.06,5	V.Jürisma-Tamberk	KKI
1946	1.04,1	V.Jürisma-Tamberk	ÜSK
1947	1.04,4	V.Jürisma-Tamberk	ÜSK
1948	1.03,2	V.Jürisma-Tamberk	ÜSK
1949	1.02,5	V.Jürisma-Tamberk	ÜSK
1950	1.02,1	V.Jürisma-Tamberk	ÜSK
1951	1.00,4	M.Kund-Vija	ÜSK
1952	1.01,8	E.Jürgenstein-Leitsalu	K
1953	1.01,8	E.Jürgenstein-Leitsalu	K
1954	1.03,2	H.Tamm-Mägi	TRÜ
1955	1.01,1	E.Kõva-Kruus	TRÜ
1956	1.00,4	E.Kõva-Kruus	TRÜ
1957	58,7	L.Savitskaja-Tapver	EPA
1958	59,0	E.Kõva-Kruus	TRÜ
1959	58,4	E.Kõva-Kruus	TRÜ

1960	59,7	L.Paama-Lipp	TRÜ
1961	59,4	L.Saarse-Ruto	TRÜ
1962	1.00,7	L.Saarse-Ruto	TRÜ
1963	56,2	L.Erik	J
1964	54,7	L.Erik	EPA
1965	55,4	L.Erik	EPA
1966	55,4	L.Erik	EPA
1967	55,0	L.Erik	EPA
1968	54,1	L.Erik	EPA
1969	55,2	L.Erik	EPA

800 m jooks

1945	2.37,0	V.Jürisma-Tamberk	KKI
1946	2.35,2	V.Jürisma-Tamberk	ÜSK
1947	2.28,0	V.Jürisma-Tamberk	ÜSK
1948	2.26,4	V.Jürisma-Tamberk	ÜSK
1949	2.25,1	V.Jürisma-Tamberk	ÜSK
1950	2.25,3	V.Jürisma-Tamberk	ÜSK
1951	2.28,2	E.Jürgenstein-Leitsalu	K
1952	2.26,6	E.Jürgenstein-Leitsalu	K
1953	2.24,5	E.Jürgenstein-Leitsalu	K
1954	2.33,4	H.Logina-Raupa-Jääger	K
1955	2.29,6	E.Köva-Kruus	TRÜ
1956	2.28,8	M.Lukin-Abras	TRÜ
1957	2.21,4	E.Köva-Kruus	TRÜ
1958	2.17,5	E.Köva-Kruus	TRÜ
1959	2.18,1	E.Köva-Kruus	TRÜ
1960	2.18,0	P.Nau	EPA
1961	2.13,2	L.Saarse-Ruto	TRÜ
1962	2.14,9	L.Saarse-Ruto	TRÜ
1963	2.11,3	L.Erik	J
1964	2.04,1	L.Erik	EPA
1965	2.06,2	L.Erik	EPA
1966	2.07,7	L.Erik	EPA
1967	2.03,6	L.Erik	EPA
1968	2.05,7	L.Erik	EPA
1969	2.06,1	M.Kade	K

1500 m jooks

1967	4.49,5	R.Veide	K
1968	4.29,3	M.Kade	K
1969	4.23,9	M.Kade	K

100 m tõkkejooks

1969	14,1	M.Torim	TRÜ
------	------	---------	-----

200 m tõkkejooks

1968	27,8	M.Torim	TRÜ
1969	27,6	M.Torim	TRÜ

Kaugushüpe

1945	5.20	E.Krass	KKI
1946	5.23	E.Krass	ÜSK
1947	5.22	N.Veedi-Dimitrijeva	K
1948	5.23	E.Krass	ÜSK
1949	5.23	E.Krass	ÜSK
1950	5.06	E.Krass	ÜSK
1951	5.21	E.Krass	ÜSK
1952	5.22	J.Kama-Raudsepp	ÜSK
1953	5.14	M.Talve-Kurss	TRÜ spk.
1954	5.69	V.Maremäe	TRÜ spk.
1955	5.67	V.Maremäe	TRÜ spk.
1956	5.79	V.Maremäe	TRÜ
1957	6.11	V.Maremäe	TRÜ
1958	5.82	V.Maremäe	TRÜ
1959	6.06	V.Maremäe	TRÜ
1960	6.14	V.Maremäe	TRÜ
1961	6.05	V.Maremäe	TRÜ
1962	5.96	V.Maremäe	TRÜ
1963	6.11	V.Maremäe	TRÜ
1964	6.01	V.Maremäe	TRÜ
1965	6.06	V.Maremäe	TRÜ
1966	5.86	T.Siigur-Rampe	TRÜ
1967	5.90	H.Lamp-Mägi	TRÜ
1968	6.07	H.Lamp-Mägi	TRÜ
1969	6.01	H.Lamp-Mägi	TRÜ

Kõrgushüpe

1945	1.40	L.Hiieluu	KKI
1946	1.45	O.Usar	K
1947	1.45	O.Usar	K
1948	1.40	J.Kama-Raudsepp	ÜSK
1949	1.50	A.Huimerind	ÜSK
1950	1.48	T.Priihhotšenko-Bogdanova	D
1951	1.51	J.Kama-Raudsepp	ÜSK
1952	1.50	J.Kama-Raudsepp	ÜSK
1953	1.50	M.Talve-Kurss	TRÜ spk.
1954	1.52	M.Talve-Kurss	EPA
1955	1.50	T.Priihhotšenko-Bogdanova	TRÜ
1956	1.57	H.Kivi-Haljasmaa	TRÜ
1957	1.53	L.Ojastu-Kepp	TRÜ
1958	1.55	M.Peemot	K
1959	1.55	M.Peemot	K
1960	1.55	I.Palm	TRÜ
1961	1.50	I.Palm	TRÜ
1962	1.55	H.Kaalep	TRÜ
1963	1.55	E.Siigur-Rampe	TRÜ
1964	1.55	E.Siigur-Rampe	TRÜ
1965	1.56	E.Siigur-Rampe	TRÜ
1966	1.58	E.Siigur-Rampe	TRÜ
1967	1.60	M.Lepik-Vorotšntseva	TRÜ
1968	1.63	M.Lepik-Vorotšntseva	TRÜ
1969	1.65	M.Lepik-Vorotšntseva	TRÜ

Kuulitõuge

1945	9.66	N.Kutti-Neumann	KKI
1946	9.91	N.Kutti-Neumann	ÜSK
1947	10.98	A.Jaska	ÜSK
1948	12.21	L.Pettai-Maremäe	D
1949	12.30	L.Pettai-Maremäe	ÜSK
1950	13.01	L.Pettai-Maremäe	ÜSK
1951	13.44	L.Pettai-Maremäe	ÜSK
1952	14.06	L.Pettai-Maremäe	ÜSK

1953	14.38	L.Pettai-Maremäe	TRÜ
1954	14.58	L.Pettai-Maremäe	TRÜ
1955	14.66	L.Pettai-Maremäe	TRÜ
1956	13.98	L.Pettai-Maremäe	TRÜ
1957	14.04	L.Pettai-Maremäe	TRÜ
1958	13.72	I.Helari	TRÜ
1959	13.71	I.Helari	TRÜ
1960	14.47	I.Helari	TRÜ
1961	14.28	I.Helari	TRÜ
1962	14.16	I.Helari	TRÜ
1963	14.47	I.Helari	TRÜ
1964	14.69	I.Helari	TRÜ
1965	14.65	M.Tamm	J
1966	14.43	M.Tamm	J
1967	14.99	M.Tamm	J
1968	14.61	M.Tamm	J
1969	14.88	M.Tamm	J

Kettaheide

1945	30.13	S.Arend-Mölder	K
1946	30.58	J.Aviste	ÜSK
1947	30.53	O.Usar	K
1948	34.89	L.Pettai-Maremäe	D
1949	36.54	L.Pettai-Maremäe	ÜSK
1950	39.33	L.Pettai-Maremäe	ÜSK
1951	40.45	L.Pettai-Maremäe	ÜSK
1952	40.69	L.Pettai-Maremäe	ÜSK
1953	40.43	L.Pettai-Maremäe	TRÜ
1954	43.02	L.Pettai-Maremäe	TRÜ
1955	43.78	L.Pettai-Maremäe	TRÜ
1956	44.72	L.Pettai-Maremäe	TRÜ
1957	42.78	L.Pettai-Maremäe	TRÜ
1958	42.20	L.Pettai-Maremäe	K
1959	42.36	L.Pettai-Maremäe	K
1960	39.73	T.Jurkatamm-Tiitus	TRÜ
1961	41.06	L.Pettai	K

1962	42.61	T.Jurkatamm-Tiitus	TRÜ
1963	43.58	T.Jurkatamm-Tiitus	TRÜ
1964	43.73	T.Jurkatamm-Tiitus	TRÜ
1965	41.53	L.Pettai	K
1966	39.85	L.Pettai	K
1967	40.22	R.Kaber	EPA
1968	42.16	T.Jurkatamm	TRÜ
1969	40.40	I.Proos	TRÜ

Odavisse

1945	31.16	S.Arend-Mölder	K
1946	32.95	S.Arend-Mölder	K
1947	34.26	S.Arend-Mölder	K
1948	34.60	R.Lind-Karu	ÜSK
1949	38.94	R.Lind-Karu	ÜSK
1950	40.78	L.Pettai-Maremäe	ÜSK
1951	42.34	L.Pettai-Maremäe	ÜSK
1952	44.72	L.Pettai-Maremäe	ÜSK
1953	47.12	L.Pettai-Maremäe	TRÜ
1954	48.73	L.Pettai-Maremäe	TRÜ
1955	49.43	L.Pettai-Maremäe	TRÜ
1956	51.05	L.Pettai-Maremäe	TRÜ
1957	49.16	L.Pettai-Maremäe	TRÜ
1958	46.42	H.Kottov-Pakosta	EPA
1959	46.35	V.Põldsam	TRÜ
1960	50.42	V.Põldsam	TRÜ
1961	50.88	V.Põldsam	TRÜ
1962	56.33	V.Põldsam	TRÜ
1963	56.47	V.Põldsam	TRÜ
1964	52.40	V.Põldsam	TRÜ
1965	53.13	V.Põldsam	D
1966	55.10	V.Põldsam	D
1967	49.42	V.Põldsam	D
1968	51.28	E.Talts	TRÜ
1969	42.66	R.Kivivare	N

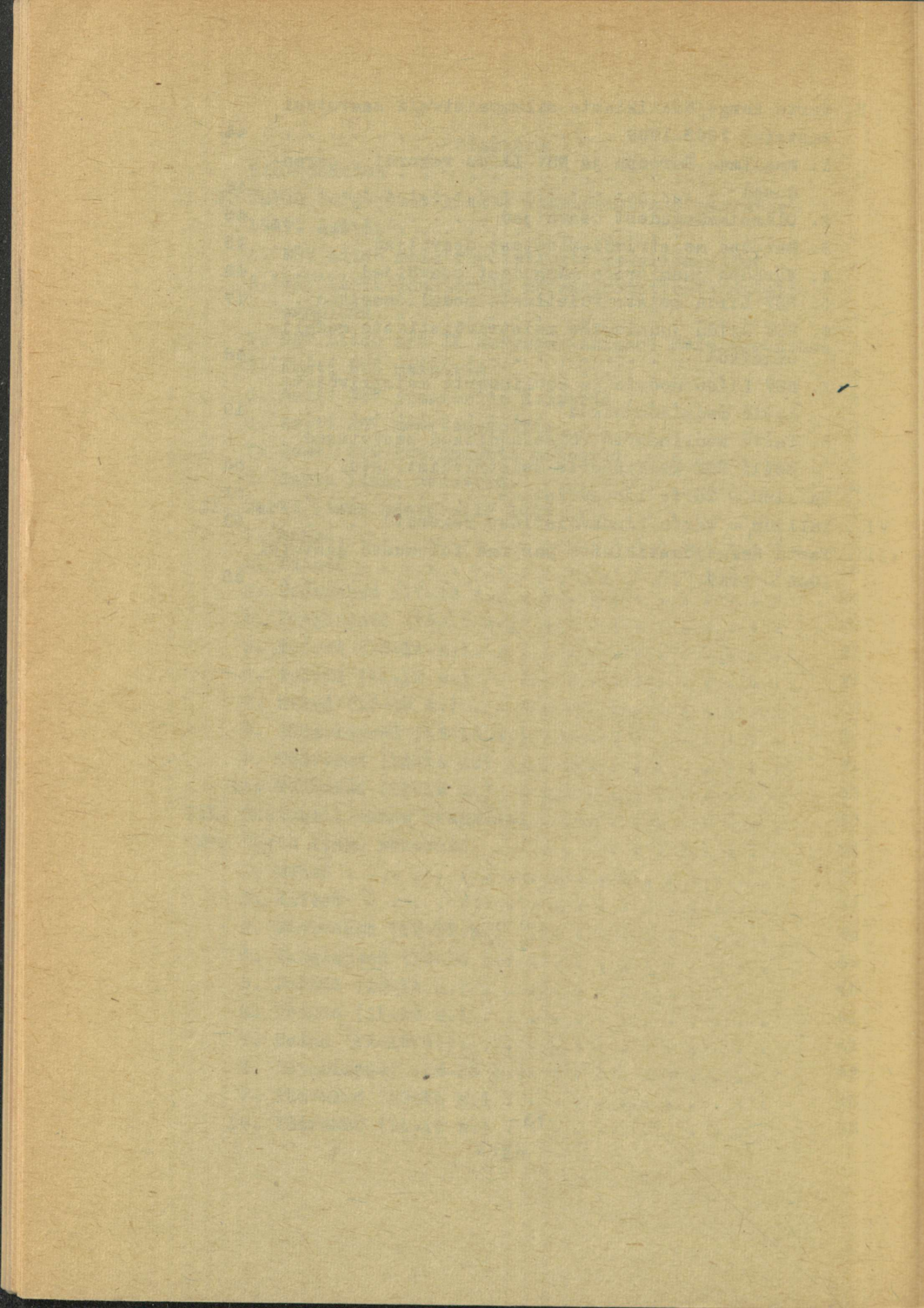
Viljevõistlus

1945	2473	L.Luitsalu	ÜSK
1946	2219	L.Tüüts-Muinaste	ÜSK
1947	2645	E.Krass	ÜSK
1948	2466	E.Krass	ÜSK
1949	3225	E.Krass	ÜSK
1950	3231	J.Kama-Raudsepp	ÜSK
1951	3363	J.Kama-Raudsepp	ÜSK
1952	3183	J.Kama-Raudsepp	ÜSK
1953	3077	R.Ridala	TRÜ
1954	3692	M.Talve-Kurss	EPA
1955	3844	V.Maremäe	TRÜ
1956	4097	V.Maremäe	TRÜ
1957	4441	V.Maremäe	TRÜ
1958	3820	A.Peters-Munk	TRÜ
1959	4077	V.Maremäe	TRÜ
1960	3922	I.Palm	TRÜ
1961	4278	V.Maremäe	TRÜ
1962	4052	M.Viss-Haljasmaa	TRÜ
1963	4090	H.Kaalep	TRÜ
1964	4414	V.Maremäe	TRÜ
1965	4323	H.Lamp-Mägi	TRÜ
1966	4323	H.Lamp-Mägi	TRÜ
1967	4234	H.Lamp-Mägi	TRÜ
1968	4385	H.Lamp-Mägi	TRÜ
1969	3816	L.Kana	TRÜ

Sisukord

Sissejuhatus	3
I. Tartu kergetõustiklaste silmapaistvaid saavutusi 1969. aastal	5
1. NSV Liidu meistrivõistluste medaliomanikud	5
2. NSV Liidu juunioride meistrivõistluste medali- omanikud	5
3. NSV Liidu a/u IX suvespartakiaadi medaliomanikud	5
4. Eesti NSV meistrid	5
5. Eesti NSV juunioride meistrid	7
6. Eesti NSV noortemeistrid	7
7. Eesti NSV koolinoorte meistrid	8
8. Tartu linna meistrid	8
II. Tartu linna edetabelid 1969	9
1. Mehed	9
2. Naised	16
3. Noormehed (17-18 a.)	20
4. Poeglapsed (15-16 a.)	22
5. Poisid (13-14.a.)	25
6. Poisid (11-12 a.)	27
7. Meid (17-18 a.)	28
8. Tütarlapsed (15-16 a.)	30
9. Tüdrukud (13-14 a.)	31
10. Tüdrukud (11-12 a.)	33
III. Edetabeli kümne keskmised	35
IV. Tartu linna rekordid	36
1. Mehed	36
2. Naised	37
3. Noormehed (17-18.a.)	38
4. Poeglapsed (15-16 a.)	40
5. Poisid (13-14 a.)	40
6. Poisid (11-12 a.)	41
7. Meid (17-18 a.)	41
8. Tütarlapsed (15-16 a.)	42
9. Tüdrukud (13-14 a.)	43
10. Tüdrukud (11-12 a.)	43

V. Tartu kergejõustiklaste silmapaistvaid saavutusi aastatel 1945-1969	44
1. Maaailma, Euroopa ja NSV Liidu rekordi parandused	44
2. Olümpiamängudest osavõtjad	45
3. Euroopa meistrivõistlustest osavõtjad	45
4. Euroopa juunioride mängudest osavõtjad	46
5. NSV Liidu meistrivõistluste medaliomanikud	47
6. NSV Liidu juunioride meistrivõistluste medaliomanikud	48
7. NSV Liidu noorte ja koolinoorte meistrivõistluste medaliomanikud	49
8. Tartu koolinoorte võistkondlikud saavutused Eesti NSV koolinoorte meistrivõistlustel	50
VI. Tallinn - Tartu linnavõistlus	51
VII. Tallinn - Tartu linnavõistluse rekordid	53
VIII. Tartu kergejõustiklaste parimad tulemused aastatel 1945 - 1969	55



В. Красс

ЛЕГКАЯ АТЛЕТИКА В г. ТАРТУ В 1969 ГОДУ

На эстонском языке

Тартуский государственный университет
СССР, г. Тарту, ул. Леннони, 18

Вастутав toimetaja J. Unger
Korrektor M. Reisma

=====

TRÜ rotaprint 1970. Paljundamisele antud 17. IV 1970.
Trükipoognaid 4,38. Tingtrükipoognaid 4,08. Arvestus-
poognaid 3,15. Trüklary 350. Paber 30 x 42. 1/4.
MB 03841. Tell. nr. 274.

Hind 20 kop.

Hind 20 kop.

A-30529

76 809

TÜ RAAMATUKOGU



1 0300 00495661 3