

HL

TARTUS
31. AUG.-3. SEPT.
1928

TARTU EESTI PÕLLUMEESTE SELTSI

NÄITUSE

NIMEKIRI

ARH

Iga põllumees teab,

et

Thermaenius viljapeksumasinad,

Sandbäcken nahvtamootorid,

Herkules heinaniitjad, viljaniitjad ja
loorehad,

Alfa ja Globe koorelahutajad,

Arvika ja Rasewsky

adrad ja äkked

on kõige paremad omal alal ja ostab selle-
pärast kindlasti eelnimetatud masinaid,
samuti ka kõrgeväärtuslisi

väetisaineid, nagu superfosfaati,
kaalisoola j. t.,

igasuguseid määrdeõlisid,

balata-, nahk-, kaamelikarva- } **rihmu**,

kuivatusplekke ja muid tarbeid

Aksia-Selts

C. A. Wirkhausilt

Partus, Narva (Peterburi) tn. 42.

Kõnetr. 1-95.

ARHIIVKOGU

TARTU
MAJAMANIKKUDE

PANK

SUURTURG NR. 7, OMAS MAJAS



Äriseis 1. jaanuaril 1928 Kr. 2.203.366.73

„ 1. augustil 1928 „ 2.741.836.15

Üldine läbikäik 1/I — 1/VIII 1928

Kr. 16.735.740.68

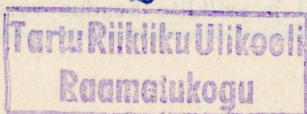


***Pank võtab raha hoiule, annab laenusid
ja toimetab kõiki panga ülesandeid***

Panga juures kinnituse selts «TURIS» ja
I järgu komisjoni kontor.

2

JUHATUS



I

122146

622528751

Põllutöömasinate-osade keskladu

Akra

Tartus, Aleksandri t. 1. Kõnetr. 2-70.



Soovitab põllumeestele laost soodsa-
te hindadega ja maksutingimustega
atru, äkkeid, kultivaatoreid,
külvimasinaid, hobuserehasid,
rohu- ja viljaniitjaid parema-
test vabrikutest.

Alaline suur ladu

igasugu põllutöömasinate osadest:

Deering, Herkules, Massey
Harris, V. Vood, Eckert,
Plano, Beermann, Milvaukee,
Osborne, Cormick, Delma,
Champion jne.

Oma töökoda. Igasugused masinate parandu-
sed. Töö korralik ja täielik vastutus headuse
eest. Hinnad ja artiklite headus võistlemata.

EDW. WEYDE
"TARTU VAHEMEES"

TOIDUAINETE JA KOLONIAAL-
KAUPADE ENGROS IMPORT-
LADU

KOHV

toores
kõrvetatud



Registreeritud kaubamärk

Kuld ja Hõbe
EME TEE

Punane ja Sinine
TEE EME

igas tassis

igas klaasis

TARTU
Kaubahoov 35

Telegr.: Edweide Tartu
Telefon 6-54

Eesti A-S.
C. SIEGEL

Tallinnas, Lai tän. 27.

Telefonid: 26-00, 26-01, 26-02.

Auto osakond:

Uus tän. 4, telef. 33-70.

Tartu esitus:

Tartus, Rütli tän. nr. 11, telef. 11-56



Keskküte, ventilatsioon, supelussisse-
seaded, vesivarustus, gaasivalgustus,
kanalisatsioon, puurkaevud, mehaani-
lised pesuköögid, aurukeeduköögid jne.

Laos alati saadaval

kõik nende tööde jaoks tarvilikud mater-
jalid, nagu: torud, armatuurid jne.
Raud, plekk, talad jne. Igat sorti kruvid,



Kaubandusosakond:

Keemiaaineid kõikide tööstush. jaoks.
Maalrivärvid, värnits, masinaõlid. Ani-
liinvärvid: J. R. Geigy A.-S. Basel.
Automobiilid Dodge Brothers & Gra-
ham Brothers, Autokummid B. F.
Goodrich Colombe-Prantsuse, Takso-
meetrid „Tako“, Autotarbed.

KOLMAS TARTU LAENU- ja HOIU-ÜHISUS

TARTUS, SUURTURG 8. JUHATUSE TELEF. 11-13. ÜLDINE TELEF. 99.

Aktiva.

Äriseis 1. augustil 1928. a.

Passiva.

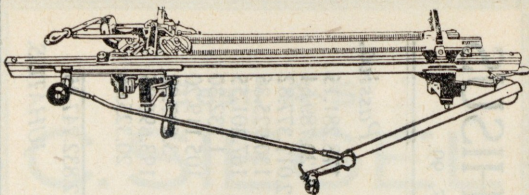
Kassa ja jooksvad arved teis-	
tes pankades	Kr. 137.837.94
Väärtpaberid	" 3.880.60
Laenud	" 2.461.000.67
Korrespondendid: „Loro“	" 24.968.06
„Nostro“	" 1.857.55
Vallasvara	" 13.048.30
Garantiid	" 105.119.20
Makstud prots. ja komisjon	" 18.359.45
Kulud	" 43.445.93
Muud aktivad	" 23.229.75
	<u>Kr. 2.832.747.45</u>

Osamaksud	Kr. 178.281.15
Tagavarakapitalid	" 20.789.64
Hoiusummad	" 2.011.377.82
Kontok. ja vekslite redisk.	" 130.925.36
Riikliste laenude kontokorrent	" 167.401.55
Korrespondendid „Nostro“	" 1.132.30
Garantiid	" 105.119.20
Väljavõtmeta hoius. %%	" 3.697.82
Saadud prots. ja komisjon	" 193.696.95
Muud passivad	" 20.325.66

Kr. 2.832.747.45

Ühisus võtab raha hoiule, annab laenusid välja ja toimetab kõiki panga operatsioone.

JUHATUS.



«ROCHLITZER»

(MÜHLHAUSEN)

«SAGRA», «FORTUNA»

(CHEMNITZ)

vabrikute

KUDUMISMASINAD.

Harilikud ühe ja kahe-lõngavedajaga.

Mustri-lukuga varustatud masinad, milledega saab peale kõigi harilikkude tööde veel igasuguseid mustreid kududa, hind ainult 80 krooni harilikust masinast kallim.

Kõrge krae kudumismasinad.

Käsi ja elektri mootoriga töötavad täisautomaat Jacquard ja 8 luku mustri masinad, kõige uuema ehitusega ja töötamis võimega.

Müük vabriku hindadega ja täielisel vabriku vastutusel.

PIKAAJALINE JÄRELMAKS.

Igale ostjale täielik töötamise õpetus maksuta.

«ROCHLITZER'i», «SAGRA» ja «FORTUNA»
vabrikute ladu ja täievoliline asemik Balti
riikides

Alexander Laurson

Pealadu Tartus, Riia 4. Kõnetraat 8-13.

OSAKONNAD: Narvas, Joala 4. Kõnetraat 2-49.

Tallinnas, Narva mnt. 42. Kõnetraat 42-73.

ESITUSED: Helsingis, Viiburis ja Riias.

Ühistegeliste asutuste keskpank

EESTI RAHVAPANK

asut. 1920. a.

Tallinnas, S. Karja 19, omas majas.

Telefonid : 2-02, 24-13, 28-28.

Telegrammide-aadr. : RAHVAPANK, Tallinn.

*Varustab laenudega ühistegelisi ja
omavalitsuse asutusi, võtab raha
hoiule ja toimetab kõiki muid
panga operatsioone.*

JUHATUS.

PÖLLUMEESTE

ÜHISPANK

SUURTURG 15. :: TELEFON 3-55.

Avatud 10—2.



TARTU ÜHISPANK

Tartus, Rüütli tän. nr. 4, telef. 1-41.

VÕTAB RAHA HOIULE

makstes kuni 12⁰/₀ aastas. Toimetab tasuta raha edasi-
saatmist kõikidesse Eesti raha-
asutustesse, võtab vastu inkas-
soks vekslid, raudtee saadetiste
duplikaate ja teisi dokumente,

ANNAB LAENUSID VÄLJA

ja toimetab kõiki
panga operatsioone.

ARH PT-4245

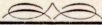

EESTI PÕLLUMEESTE SELTS
TARTUS

*

PÕLLU-
MAJANDUSE JA TÖÖSTUSE

NÄITUSE NIMEKIRI

TARTUS, 31. AUG., 1., 2. JA 3. SEPTEMBRIL
1928. A.


VEISE-
KASVATUSE
ERINÄITUS


Eesti Omavalitsuste Kinnitus
Aktsia Selts

« O M A »

Omad majad Riia tän. 41 ja Tähe tän. 14

JUHATUS

Tartus, Lihaturg 7. Kõnetr. 3-44 ja 5-62

PEAAGENTUUR

Tallinnas, Rüütli tän. 15. Kõnetr. 18-58.

Põhikapital ja tagavarad
üle snt. 27.000.000.—

Kõik tulu omavalitsuste
kaudu rahvale tagasi.

Tulekinnitus □ Elukinnitus

Rahekinnitus



Soodsad kinnitustingimised.

Agendid kõigis linnades ja maal.

NÄITUSE TEGELASED.

I. NÄITUSE ÜLDJUHATUS.

Üldjuhatusese esimees: Prof. dr. J. Mägi.

Abid: Prof. K. Saral, Joh. Hirsch.

Liikmed: J. Tiidt, A. Mõru, J. Lill, V. Raudsepp.

II. PÖLLUMAJANDUSE ERIOSA TOIMKOND.

Juhataja: Prof. N. Rootsi, H. Anderson, G. Abel, K. Pahk, M. Harjaks.

III. TÖÖSTUSE ERIOSA TOIMKOND.

Juhataja: R. Maim, A. Pääsuke, V. Kustlov, A. Mõru, H. Miller, J. Märtsen.

Asemikud: H. Kuusik, K. Ennus.

IV. VEISTE ERIOSA TOIMKOND.

Juhataja: Prof. dr. J. Mägi, A. Mägiste, J. Jaanhold, E. Zion, J. Pullisaar.

V. KIRJATOIMETUS.

Büroo juhataja: A. Mõru.

Asemikud: V. Mägiste, A. Mägi.

Abid: prl. E. Miljan, H. Riives, K. Kass, E. Normann, A. Reisner, K. Ehrmann, E. Metslang, S. Ein, H. Jassov, E. Kruus.

VI. DEKORATSIOONI TOIMKOND.

Juhatajad: J. Tiidt ja A. Mõttus.

Asemikud: O. Laurits, A. Lomp, pr. Liik, pr. Riks.

VII. KORRA- JA VALVETOIMKOND.

Juhataja: V. Freivaldt.

Asemikud: A. Kipasto, leitn. P. Rudi.

VIII. KASSATOIMKOND.

Juhataja: A. Laas.

Asemikud: A. Siska, O. Amberg, A. Kert, J. Luta.

IX. TÖÖLISTE JUHATUS.

X. OSAKONDADE JUHATUS.

1. Hobused.

Juhataja: O. Veber.

Asemikud: A. Rängel ja M. Harjaks.

2. Seakasvatust.

Juhataja: Inst. A. Bluum.

3. Lambad.

4. Väikeloomad.

5. Sulgloomad.

Juhataja: R. Poola.

Asemik: A. Prisko.

6. Mesindus.

Juhataja: Hra Reinik.

7. Kalaasjandus.

Juhataja: Johanson.

8. Maaparandus.

Juhataja: J. Tiidt.

Asemik: E. Waldmann.

9. Seemne- ja sordikasvatus.
Juhataja: R. Tamm.
10. Põldtaimekasvatus.
Juhataja: H. Anderson.
Asemik: R. Noor.
11. Heinakasvatus.
Juhataja: J. Mets.
Asemikud: J. Tohver, K. Väljaots.
12. Aiavilja ja arstirohtude kasvatus.
Juhataja: A. Lange.
Asemik: A. Priima.
13. Taimekaitse.
Juhatajad: A. Käsebier ja K. Zolk.
14. Katseasjandus.
Juhataja: Prof. N. Rootsi.
Asemikud: H. Anderson, R. Tamm.
15. Põllumajanduslised masinad.
Juhataja: J. Zirk.
16. Metsandus ja turbatööstus.
Juhataja: O. Daniel.
17. Põllumajand. hooned ja ehitused.
Juhataja: R. Rannik.
18. Majapidamiste võistlused.
Juhataja:
19. Tegelikkude tööde võistlustel korraldajad.
 1. Kraavikaevamise võistlused — J. Tiidt.
 2. Künnivõistlused — hra Luksepp.
 3. Juurvilja harvenduse võistlused — M. Harjaks.
 4. Lüpsi võistlused — O. Kermas.

20. Uurimised, kirjandus ja statistika.

Juhataja: A. Käsebier.

21. Tervishoid: Dr. E. Lukk.

RUUMIDE JAOTAJAD JA PLATSIDE NÄITAJAD.

Üldjuhatus: R. Maim, H. Anderson,
J. Hirsch.

1. Näituse suur hoone.

Juhatajad: pr. E. Saral ja O. Laurits.

Asemikud: pr. E. Liik, J. Liibusk,
A. Kaalep, K. Vilep.

2. Tööstussaaduste hoone.

Juhatajad: J. Hirsch ja Mikkelsaar.

3. Toiduainete hoone.

Juhatajad: A. Kustlov ja J. Kuhlberg.

4. Vana näituse plats ja paviljonid.

Juhataja: A. Ostrat.

Asemik: M. Karro.

5. Põllusaaduste hoone.

Juhatajad: H. Anderson, A. Lange ja E. Waldmann.

Asemikud: prl. I. Kask, prl. O. Joonasson
ja prl. J. Ottmann.

6. Veiste tallid.

Juhataja: A. Muuga.

Asemikud: H. Matvei, E. Kangro, E. Sihver,
A. Saaretok, K. Karlson.

7. Väike- ja sulgloomade puurid.

Juhatajad: R. Poola, A. Prisko.

8. Hobuste tallid.

Juhataja: O. Veber.

Asemikud: M. Harjaks, A. Must.

9. Sigade tallid.
Instr. Bluum.
10. Uus näituseplats.
Juhataja: J. Zirk.
Asemikud: D. Suits, M. Rõigas.
11. Naiskäsitöö korraldajad.
Juhataja: Pr. E. Saral.
Asemikud: prl. Lepik, prl. M. Oja, prl.
A. Nõges, pr. Reintalu, J. Liibusk, pr.
Liik, pr. Luksepp, pr. J. Mägiste, pr.
Riks, prl. Vilms, pr. Pikk, pr. Kiipus,
pr. Pärlin, prl. A. Parts, prl. V. Saral,
prl. Mõisas.

TEGELASTE MÄRGID.

Näituse üldjuhatus: sini-must-valge

Kirjatoimetus: sinine.

Kassa: kollane.

Osakondade juhatajad ja ruumide jaotajad:
punane.

Auhindajad: valge.

Korrapidajad: roheline.



KOGUDUSTE PANK

Tartus, Suurturg nr. 3, kõnetr. 11-67.

*Võtab raha hoiule, annab laenusid ja
toimetab kõiki pangaoperatsioone.*



Eesti Koguduste Kindlustusselts

Tartus, Suurturg nr. 3.

Kõnetraat 11-67.

*Tule-, elu-, pajuki-, looma- ja
rahekindlustus.*

Kogudustele eriti soodsad tingimused.

Esindajad igal pool.

NÄITUSE PÄEVAKORD.

A. Vanal näitusväljal, Viljandi t. nr. 5.

B. Uuel näitusväljal, üle raudtee, Veeriku tee ääres.

Reedel, 31. augustil.

Näitusväljad avatud kl. 12 päeva kuni kl. 7 õhtul.

a) Vanal näitusväljal:

Kell 10—1 — auhindamiskomisjonide koosolekud.

Kell 1 päeval näituse avamine. Näituse üldjuhatuse esimehe prof. dr. J. Mägi tervitus. Näituse avamine riigivanem J. Tõnisson'i poolt. Tervitused.

Kella 1— $\frac{1}{2}$ 4 muusika.

Kella 2—7 auhindamine näituse kõigis osakondades mõlematel platsidel.

b) Uuel näitusväljal:

Kella 3—5 masinad käimas.

Kella 4—6 muusika.

Laupäeval, 1. septembril.

Näitusväljad avatud homm. kl. 9 kuni kl. 7 õhtul.

a) Vanal näitusväljal:

Kella $\frac{1}{2}$ 11—12 muusika.

Kella 12—1 hobuste väljatoomine.

Kella 1—2 veisekasvatuslised kõned.

Kella 4—5 veiste väljatoomine.

Kella 5—7 muusika.

b) Uuel näitusväljal:

Kella 11—1 masinad käimas.

Kella 2—3 taimekasvatusliste katsete juures demonstratsioonid ja seletused.

Kella 3—4 muusika.

Kella 4—5 kraavikaevamise võistlused.

Pühapäeval, 2. septembril.

Näitusväljad avatud homm. kl. 8 kuni kl. 7 õhtul.

a) Vanal näitusväljal:

Kella 10—2 muusika.

Kella 11—12 Tori ja Eesti Ardenni tõugu noorte hobuste näitused.

Kella 12— $\frac{1}{2}$ 2 veiste väljatoomine ja veiste osakonnas pidulik auhindade kätteandmine.

Kella $\frac{1}{2}$ 2—3 hobuste väljatoomine ja hobuste osakonnas pidulik auhindade kätteandmine.

Kella 4— $\frac{1}{2}$ 6 muusika.

b) Uuel näitusväljal:

Kella 11—12 masinad käimas.

Kella 12—1 taimekasvatusliste katsete juures demonstratsioonid ja seletused.

Kella 1— $\frac{1}{2}$ 3 muusika.

Kella 3—4 kraavikaevamise võistlused.

Kella 4—6 masinad käimas.

Kella 6—7 muusika.

Kella 2 künnivõistlused.

Esmaspäeval, 3. septembril.

Näitusväljad avatud homm. kella 8 kuni kella 4 p. l.

a) Vanal näitusväljal:

Kella $\frac{1}{2}$ 12—2 muusika.

Kella 2—4 auhindade väljaandmine.

b) Uue näitusväljal:

Kella 10—11 muusika.

Kella 11—12 masinad käimas.

Märkused: 1) Uuel näitusväljal on välja pandud põllutööriistad, põllumajanduslikud jõumasinad, põllumajanduslikud tööstusmasinad ja korraldatud taimekasvat. näitlikud katsed.

2) Tee uuele näitusväljale on lippudega märgitud Viljandi tän. mööda.

Päasetähtede hinnad.

Alaline päasetäht 2 kr.

Ühekordne päasetäht 50 senti.

Õpilaspäasetähed 25 senti.

Kooliõpilaste ja sõjaväelaste salkadel nende juhatajate kaudu võetud päasetähtede hind 10 senti isiku pealt, välja arvatud pühapäev.

Näituse nimekiri 25 senti.



TÄHELEPANEMISEKS VÄLJAPANIJATELE.

1. Asjade vastuvõtmise juures antakse kvii tung, mille ettenäitamisel pärast näituse lõppu asjad omanikule kätte antakse, kuna kvii tungi küljes olev kuponng nende jaoks, kes näitusel auhindasid saavad, auhindade vastuvõtmisel isiku tõenduseks on.
2. Näitusel asju maha võtta ja näituselt ära viia võib ainult osakonna juhataja loaga.
3. Väljapanijad võivad väljapanekuid kinnitada lasta; kinnitamine sünnib väljapanija kulul.
4. Näituse juhatusel on õigus tarbekorral oma äranägemise järele väljapaneku teadaannet tagasi lükata, näituselt väljapanekuid, pealkirju, reklaame jne. kõrvaldada.
5. Väljapanijad ja nende esitajad on kohustatud täitma kõiki näituse juhatusel kui ka osakonna juhatajate korraldusi niikasti väljapanemise kui ka näitusel viibimise kohta. Ei täida aga väljapanija näituse juhatusel korraldusi, siis on näituse juhatus õigustatud väljapanekuid näituselt kõrvaldama, kusjuures sisse makstud platsiraha tagasi ei makseta.
6. Iga väljapanija peab ülesandmise lehes teatama väljapaneku müügihinna ja selle näituse väljapaneku juurde ehk külge välja panema, kui väljapanek on müüdav.
7. Auhindamise ajal peavad asjade väljapanijad või nende asemikud väljapanekute juures olema ja auhindajatele tarvilisi seletusi andma.

8. Kolme tunni jooksul peale auhindade teadaandmist on väljapanijal õigus avaldada kirjalikult näituse juhatusele protesti. Leiab näituse juhatuse, et protestis on põhjendatud hindamise määrustest kõrvaleastumisi ja vormivigu, siis on juhatusel õigus määrata uus hindamine.
9. Auhinnad antakse väljapanijatele kaarti-dega teada, mis väljapanekute juurde üles pannakse. Neid kaartisid ei tohi väljapanijad enne näituse lõppu maha võtta.
10. Palutakse tungivalt ära anda leitud asju näituse büroosse, kust neid omanik võib kätte saada.
12. Näituse publikule on telefon (maksuline) tarvitada „Postimehe“ paviljonis.
13. Uuel näitusväljal on automaat-telefon (maksuline) publikule tarvitamiseks.
14. Uue näitusvälja büroo ruumis on avatud nõuandepunkt põllumajandusliste masinate alal.



Eesti Piimaühisuste Liit

Tallinnas, S. Kloostri tn. 18.
Telefon 22-40. Telegram-
mid: Tallinn PÜL



**On puhtühistegeline
Piimaühisuste Kesk-
ühisus Eestis.**

Tema liigeteks võivad olla ainult
piimaühisused, Teda juhivad ai-
nult piimaühisused. Piimaühisu-
sed, kaitske enda huvisid.

Karjapidajad, nõudke, et Teie
ühisuse või ainult Eesti piima-
ühisuste Liidule saadetakse.

Rahamaksmine kiire ja korralik.

I. VEISEKASVATUS.

Auhindajad: Põllutöömin. esindaja, E. Punasekarjak. Seltsi esindaja A. Mägiste, E. Hollandi Friisikarja Kasvat. Seltsi esindaja A. Kangro, E. P. S-i esindaja prof. J. Mägi, asemik Joh. Semper.

1. Eesti Punane kari.

B. Maydell — Veinjärve, Udeva as., Järvam.

II rühm.

1. Pull „Kristjan“ AT 1427 — sünd. 30. X 1924. a. Isa: Rex Nörregaard stb. 2221. Ema: Skavfaged XI Stb. 1128. Isa-ema: Mary II Stb. 1619. Toodang: ema 4269—4,07—195,00, isa-ema 5923—4,69—313,00. Põlv (12) I, tood. (30) I.

I rühm.

2. Lehm nr. 323 AT 10.751, sünd. 8. IV — 1922. a. Isa: Leo AT 431. Ema: nr. 63 AT 1529. Isa-ema nr. 415 BA 15668. Toodang: nr. 323 1926/27 5324—3,77—200,95, 1927/28 5822—3,89—226,26, ema 1922/23 2240—4,00—89,60, isa-ema 3019—3,50—105,66. Põlv (10) I, tood. (30) I.
3. Lehm nr. 116 AT 9193, sünd. 1. I — 1920. a. Isa: Felix (imp. Daanist). Ema: nr. 60 AT 1561. Isa-ema: nr. 20 AT 1515. Toodang: nr. 116 1926/27 5206—4,21—219,48, 1927/28 3436—3,99—137,03, ema 1922/23 3443—3,32—114,50, isa-ema 1922/23 2731—3,81—104,10. Põlv (10) I, tood. (30) I.

4. L e h m nr. 337 AT 12003, sünd. 30. VI — 1923. Isa: Rasso AT — Ema: nr. 125 AT 9205. Isa-ema: nr. 7 BA 27234. Toodang: nr. 337 1926/27 3372—3,70—125,69, 1927/28 4618—4,27—196,98, ema 1926/27 4917—3,58—172,98, isa-ema — 2888 —. Põlv (11) I, tood. (30) I.
5. L e h m nr. 335 AT 12005, sünd. 13. X — 1922. a. Isa: Eidam AT 263. Ema: nr. 512 AT 7461. Isa-ema: nr. 411 BA 15598. Toodang: nr. 335 1926/27 3391—3,92—133,20, 1927/28, 4654—4,28—199,09, ema — 3643—3,70—134,00, isa-ema — 3363—3,67—123,69. Põlv (11) I, tood. (30) I.
6. L e h m nr. 308 AT 8985, sünd. 13. II — 1921. a. Isa: Eidam AT 263. Ema: nr. 511 AT 7459. Isa-ema: nr. 411 BA 15598. Toodang: nr. 308, 1926/27 5156—3,70—191,04, 1927/28 5836—3,97—231,69, ema 1916/17 4052, isa-ema — 3363—3,67—123,69. Põlv (10,5) I, tood. (30) I.

IV rühm.

7. K o g u — pull ja 5 lehma. Kogusse kuuluvad (nimekirja järjek nr.) 1, 2, 3, 4, 5 ja 6. Kogukarja keskmine toodang 1927/28 — 39,6 lehma 3883—3,80—147,7. Rühmade lehmade keskmine 5227—4,29—214,70. Pulli põlv 12, tood. 30; lehmade keskm. Põlv (10,5) I, tood. (30) I.

Richard Johannson — Koigi v., V. Kareda as., Järvamaal.

II rühm.

8. P u l l „R e x“ AT 1633, sünd. 5 XII — 1926. a. Isa: Orest AT 1261. Ema: nr. 1 AT 6991. Isa-ema: nr. 209 AT 10655. Toodang: ema 1927/28 5686—4,12—234,01, isa-ema — 3317—4,02—133,57. Põlv (10,5) I, tood. (30) I.

I rühm.

9. L e h m nr. 1 AT 6991, sünd. 21. XI — 1915. Isa: Adam BA 1899. Ema: nr. 35 AT 5255. Isa-ema: Milla BA 13990.

- Toodang: nr. 1 1926/27, 5532—4,07—224,98, 1927/28 5686—4,12—234,01, ema — 3238—3,71—122,19, isa-ema — 2932—3,91—114,71. Põlv. (9,5) II, tood. (30) I.
10. L e h m nr. 7 AT 7001, sünd. 23. VIII — 1915. Isa: Cilian BA 1115. Ema: nr. 21 BA 28276. Isa-ema: nr. 11 Daanis. Toodang: nr. 7 1926/27, 2734—3,85—105,36, 1927/28 3357—3,95—132,46, ema — 2908—3,58—104,28. Põlv (8) II, tood. (26,7) III.
 11. L e h m nr. 29 AT 9379, sünd. 14. III — 1920. a. Isa: Arthur — Ema: nr. 5 AT 6997. Isa-ema: nr. 187 BA 25592. Toodang: nr. 29 1926/27 4013—3,62—145,22, 1927/28 4761—3,99—190,16, ema — 4242—3,68—156,25, isa-ema — 2952—3,95—116,70. Põlv (10,5) I, tood. (30) I.
 12. L e h m nr. 32 AT 9383, sünd. 16. III — 1920. a. Isa: Arthur. Ema: nr. 7 AT 7001. Isa-ema: nr. 187 BA 25592. Toodang: nr. 32 1926/27 3813—3,97—151,46, 1927/28 4049—4,19—169,73, ema — 3357—3,95—132,46, isa-ema — 2932—3,95—114,71. Põlv (10) I, tood. (30) I.
 13. L e h m nr. 43 AT 10269, sünd. 21. X — 1921. a. Isa: Pasha AT 573. Ema: nr. 14 AT 7011. Isa-ema: nr. 6 AT 6999. Toodang: nr. 43 1926/27 3823—3,85—147,22, 1927/28 4512—3,99—179,84, ema — 3097—4,07—126,06, isa-ema — 2952—3,95—116,70. Põlv (10) I, tood. (30) I.
 14. L e h m nr. 48 AT 11039, sünd. 13. II — 1923.a. Isa: Lurich AT 561. Ema: nr. 7 AT 7001. Isa-ema: Agathe. Toodang: nr. 48 1926/27 2906—4,11—119,36, 1927/28 3889—3,81—148,24, ema — 3357—3,95—132,46, isa-ema — 2666—3,54—94,27. Põlv (9,5) II, tood. (28,3) II.
 15. L e h m nr. 50 AT 11043, sünd. 25. IX — 1923. a. Isa: Lurich AT 561. Ema: nr. 1 AT 6991. Isa-ema: Agathe. Toodang: nr. 50 1927/28 4008—4,08—163,62, ema — 5686—4,12—234,01, isa-ema — 2666—3,54—94,27. Põlv (10) I, tood. (30) I.

IV r ü h m.

16. K o g u: pull ja 5 lehma. Kogusse kuuluvad (nimekirja järjek. nr.) 8, 9, 11.

12, 13 ja 15. Kogukarja keskm. toodang 1927/28 — 35 lehma, 3331—3,76—125,22. Pulli põlv (11,5) I, tood. (30) I, lehmad keskmine põlv (10,3) I, tood. (30) I.

VII rühm.

17. Kog u: lehm kahe järeltulijaga. Kogusse kuuluvad (nimekirja järjek. nr.) 9, 8 ja 15. Keskmine põlv (10) I, tood. (30) I.

Kog u: lehm kahe järeltulijaga. Kogusse kuuluvad (nimekirja järjek. nr.) 10, 12 ja 14. Keskmine põlv (8) II, tood. (27) II.

Georg Ottas — Vana-Kuuste v., Villemi t., Tartumaal.

III rühm.

18. Pull „Tõll“ AT 1101, sünd. 1. X — 1922. a. Isa: Tjalfe (Daanist). Ema: nr. 5 Aga (Daan.). Isa-ema: nr. 12 Ulla V. Toodang: ema 1922/23 5306—4,12—218,60, isa-ema: 1922/23 4869—165,6. Põlv (12) I, tood. (30) I.

VI rühm.

19. Pull „Tann“ AT, sünd. 20. VII — 1927. a. Isa: Tõll AT 1101. Ema: Mammik AT 9937. Isa-ema: Aga nr. 5 (Daan.). Toodang: ema 1927/28 2967—3,77—111,93, isa-ema 1922/23 5306—4,12—218,60. Põlv (10,5) I, tood. (30) I.

20. Lehm mulikas „Sale“, sünd. 1. II — 1926. a. Isa: „Tõll“ AT 1101. Ema: Lalli AT 4797. Isa-ema: Aga nr. 5 (Daanist). Toodang: ema 1927/28 3856—3,97—153,20, isa-ema: 1922/23 5306—4,12—218,60. Põlv (11,5) I, tood. (30) I.

21. Lehm mul. „Tiiba“, sünd. 1. V — 1927. a. Isa: Tõll AT 1101. Ema: Lalli AT 4797. Isa-ema: Aga nr. 5. Toodang: ema 1927/28 3856—3,97—153,20, isa-ema 1922/23 5306—4,12—218,60. Põlv (11,5) I, tood. (30) I.

22. Lehm mul. „Sette“, sünd. 15. XI — 1926. a. Isa: Töll AT 1101. Ema: Teesi AT 9931. Isa-ema: Aga nr. 5. Toodang: ema 1927/28, 2868—4,32—124,10, isa-ema 1922/23, 5306—4,12—218,60. Põlv (11) I, tood. (30) I.
23. Lehm mul. „Senta“, sünd. 27. III — 1926. a. Isa: Töll AT 1101. Ema: Helde AT 9935. Isa-ema: Aga nr. 5. Toodang: ema 1927/28, 3385—3,92—133,01, isa-ema 1922/23, 5306—4,12—218,60. Põlv (11,5) I, tood. (30) I.
24. Kogu: pull 5. järeltulijaga. Kogusse kuuluvad (nimekirja järjek. nr.) 18, 19, 20, 21, 22 ja 23. Kogukarja keskmine toodang 1927/28 — 27,9 lehma 2747—3,82—105,01. Pulli põlv (12) I, tood. (30) I. Järeltulijate keskmine põlv (11,3) I, tood. (30) I.

Johan Ottas — Kirepi v., Tammistu t., Tartumaal.

III rühm.

25. Pull „Tumm“ AT 1049, sünd. 27. VII — 1923. a. Isa: Rolfsted Damgaard Stb. 1741. Ema: Sanne III. Isa-ema: Ella IX E. 795. Toodang: ema — 4880—4,30—210,08, isa-ema — 6157—3,91—241,02. Põlv (12) I, tood. (30) I.

Johan Pärn — Meeri v., Meeri as., Tartum.

II rühm.

26. Pullmullikas „Neero“, sünd. 26. XII — 1926. a. Isa: Tumm AT 1049. Ema: Gumma AT 6385. Isa-ema: Sanne III nr. 18. Toodang: ema 1925/26 4809—3,98—191,38, isa-ema 1921/22 — 4880—4,30—210,08. Põlv (12) I, tood. (30) I.

Johann Ottas — Kirepi v., Tammistu t., Tartumaal.

VI rühm.

27. Lehm mul. „9509/AT26“, sünd. 31. X — 1926. a. Isa: Tumba AT 1049.

Ema: Tärni AT 9509. Isa-ema: nr. 18, Sanne III. Toodang: ema 1926/27, 3740—3,74—139,97, isa-ema 1921/22, 4880—4,30—210,08. Põlv (11,5) I, tood. (30) I.

28. Lehmmul. „Esmik“, sünd. 28. XI — 1926. a. Isa: Tumm AT 1049, Ema: Eimik AT. Isa-ema: nr. 18, Sanne III. Toodang: ema 1927/28, 3359—3,60—121,12, isa-ema 1921/22, 4880—4,30—210,08. Põlv (11) I; tood. (30) I.
29. Lehmmul. „9517/AT26“, sünd. 14. II — 1926. a. Isa: Tuma AT 1049. Ema: Lonni AT 9517. Isa-ema: nr. 18 Sanne III. Toodang: ema 1926/27, 3608—3,40—122,45, isa-ema 1921/22, 4880—4,30—210,08. Põlv (11) I, tood. (30) I.
30. Kogu: pull 5 järeltulijaga. Kogusse kuuluvad (nimekirja järjek. nr.) 25, 26, 27, 28, 29 ja 35. Pulli põlv. (12) I. tood. (30) I. Järeltulijate keskmine põlv (11,5) I, tood. (30) I.

Põllumajandusline Keskkühisus

„Estonia“

Tallinna, Jaani tän. 6.

Telefonid: Võikaubandusosakond 33-65.

Kaubandusosakond 20-90.

Telegrammid: „Zentrestonia“.

Suurim ja vanem ühistegeline piimasaaduste väljaveo keskkorraldus.

Ostab: võid ja teisi piimasaadusi.

Müüb: karjapidajatele karja jõutoitu, vastupidavaid piimaveo kanne, eeskujulikke doppelt filter kurnasid j. n. e. Piimatalitusele Silkeborgi, A-S. Baltica, Ahlborn'i ja teiste kuulsate väljamaa vabrikute piimatalitusmasinaid jne. Kodumaal valmistatud võikaalusid jne.

III rühm.

31. Pull „Lord“ AT 1575, sünd. 15. VII — 1924. a. Isa: Kuuno AT 589. Ema: Haldi AT 9503. Isa-ema: Bianka AT-a. 8. Toodang: ema 1925/26, 4732—3,67—173,88, isa-ema 1923/24, 3703—3,54—134,26. Põlv (11,5) I, tood (30) I.

I rühm.

32. Lehm „Beate“ AT177, sünd. 13. XII — 1913. a. Isa: Kristoffer Stinsgaard BA 1951. Ema: nr. 10 BA 30074. Isa-ema: Hoyme III. Toodang: Beate 1923/24, 3452—3,60—134,40. 1925/26, 4485—3,69—165,35, ema 1916, 2366. Põlv (10) I, tood. (30) I.
33. Lehm „Dooli“ AT 6381, sünd. 29. XII — 1918. a. Isa: Bruno AT 69. Ema: Beate AT 177. Isa-ema: Mary II BA 22680. Toodang: Dooli 1925/26, 4310—3,44—147,45, 1926/27, 3583—3,80—137,38, ema 1925/26, 4485—3,69—165,35, isa-ema, 2840—3,80—107,43. Põlv (11,5) I, tood. (29,2) II.
34. Lehm „Haava“ AT 10805, sünd. 31. X — 1921. a. Isa: Dom AT 587. Ema: Päarta AT 179. Isa-ema: nr. 387 BA 31400. Toodang: Haava 1925/26, 3887—4,26—165,50, 1926/27, 3628—4,09—148,60, ema 1925/26, 3030—3,77—114,20, isa-ema, 3732—3,56—132,85. Põlv (10) I, tood. (30) I.

VII rühm.

35. Lehm „Malmi“ AT 12689, sünd. 27. X — 1925. a. Isa: Tumm AT 1049. Ema: Beate AT 177. Isa-ema: nr. 18, Sanne III. Toodang: ema 1925/26 4485—3,67—165,38, isa-ema 1921/22 4880—4,30—210,08. Põlv (12) I, tood. (30) I.

36. Kogu: lehm „Beate“, järeltulijatega. Kogusse kuuluvad (nimekirja järjek. nr.) 32, 33 ja 35. Lehma põlv (10) I, tood. (30) I. Järeltulijate keskmine põlv (11,7) I, tood. (30) I.

IV rühm.

37. Kogu: pull ja 3 lehma. Kogusse kuuluvad (nimekirja järjek. nr.) 31, 32, 33 ja 34. Kogukarja keskmine toodang 1927/28, 3003—3,80—114,23. Pulli põlv (11,5) I, tood. (30) I. Lehmade keskmine põlv (10,5) I, tood. (30) I.

V rühm.

38. Lehm „Näärik“ AT 12687, sünd. 19. II — 1926. a. Isa: Kuuno AT 589. Ema: Geischa AS 6773. Isa-ema: Bianka AT-a 8. Toodang: ema 1927/28, 4196—3,65—152,67, isa-ema 1923/24, 3703—3,54—134,26. Põlv (11,5) I, tood. (29,3) II.

Karl Grünfeldt — Kirepi v., Tamme talu, Tartumaal.

III rühm.

39. Pull „Maks II“ AT 1167, sünd. 18. II — 1924. a. Isa: Kuuno AT 589. Ema: Gumma AT 6385. Isa-ema: Bianka AT-a 8. Toodang: ema 1925/26, 4810—3,98—191,74, isa-ema 1923/24, 3703—3,54—134,26. Põlv (11,5) I, tood. (30) I.

Arnold Grünfeldt — Kirepi v., Lauri talu, Tartumaal.

III rühm.

40. Pull „Kuuno“ AT 589, sünd. 8. III — 1919. a. Isa: Maks AT 71. Ema: Bianka AT -a 8. Isa-ema: nr. 91 BA 31364. Toodang: ema 1923/24, 3703—3,54—134,26, isa-ema — 2769—3,89—107,98. Põlv (10) I, tood. —

I rühm.

41. Lehm „Irma“ AT 9751, sünd. 20. I — 1921. a. Isa: Maks AT 71. Ema Aavik AT 6. Isa-ema: nr. 116 BA 29976 Angelnist. Toodang: Irma 1927/28, 4232—3,83—162,46, 1925/26, 4511—3,64—164,26, ema 1925/26, 3599—3,99—143,30 isa-ema 2769—3,89—107,98. Põlv (10) I. tood. (30) I.
42. Lehm „Mirdi“ AT 11859, sünd. 12. X — 1924. a. Isa: Kuuno AT 589. Ema: Ada AT 183. Isa-ema: Bianka AT-o 8. Toodang: Mirdi 1927/28, 3410—4,01—136,66, ema 1924/25, 3096—3,78—116,50, isa-ema 1923/24, 3703—3,54—134,30. Põlv (10) I, tood. (30) I.
43. Lehm „Liilia“ AT 11547, sünd. 12. III — 1923. a. Isa: Kuuno AT 589. Ema: Bianka AT-a. 8. Isa-ema: Bianka AT-a 8. Toodang: Liilia 1926/27, 2718—4,16—112,97, 1927/28, 3002—4,14—124,37, ema 1923/24, 3703—3,54—134,30, isa-ema 1923/24, 3703—3,54—134,30. Põlv (11) I, tood. (28,4) II.

IV rühm.

44. Kogu: pull ja 3 lehma. Kogusse kuuluvad (nimekirja järjek. nr.) 40, 41, 42 ja 43. Kogukarja keskmine toodang 1927/28, 3471—3,89—135,04. Pulli põlv (10) I, tood. Lehmade keskmine põlv (10,5) I, tood. (30) I.

V rühm.

45. Lehm „Katti“ AT 10815, sünd. 10. IV — 1922. a. Isa: Kuuno AT 589. Ema: Barbara AT 187. Isa-ema: Bianka AT-a 8. Toodang: ema 1922/23, 2545—3,41—86,80, isa-ema 1923/24, 3703—3,54—134,26. Põlv (9) II, tood. (28,1) II.
46. Lehm „Naimi“ AT 12445, sünd. 19. X — 1925. a. Isa: Kuuno AT 589. Ema: Aavik AT-a 6. Isa-ema: Bianka AT-a 8. Toodang: ema 1925/26, 3599—3,99—143,30, isa-ema 1923/24, 3703—3,54—134,26. Põlv (11) I, tood. (28,8) II.

47. Lehm „Nupu“ AT 12443, sünd. 25. VII — 1925. a. Isa: Kuuno AT 589. Ema: Geete AS 6722. Isa-ema: Bianka AT-a 8. Toodang: ema 1926/27, 4275—3,65—156,02, isa-ema 1923/24, 3703—3,54—134,26. Põlv (11,5) I, tood. (30) I.

V rühm.

48. Kogu: pull 8 järeltulijaga. Kogusse kuuluvad (nimekirja järjek. nr.) 40, 31, 39, 38, 42, 43, 45, 46 ja 47. Pulli põlv (10) I, tood. — Järeltulijate keskmine põlv (10,7) I, tood. (30) I.

Jaan Eismann — Kambja v., Maidla as., Tartumaal.

II rühm.

49. Pull „Maks“ AT 1659, sünd. 28. IV — 1926. a. Isa: Tõll AT 1101. Ema: Sit-tik AT 8627. Isa-ema: Aga nr. 5. Toodang: ema 1925/26, 1912—4,10—79,45, isa-ema 1922/23, 5303—4,60—245,77. Põlv (8,5) II, tood. (30) I.

Gustav Mägiste — Kudina v., Kustase t., Tartumaal.

II rühm.

50. Pull m. „Mats“, sünd. 27. IX — 1926. a. Isa: Tõll AT 1023. Ema: Saarik AT 4203. Isa-ema nr. 13. Mette X (import). Toodang: ema 1925/26, 3308—3,27—108,12, isa-ema 1916/17, 4521—4,14—222,00. Põlv (10) I, tood. (30) I.

Tartu Eesti Põllumeeste Seltsi „Vahi“ põl-lut. kooli talu, Raadi vald, Tartumaal.

III rühm.

51. Pull „Tõll“ AT 1023, sünd. 24. VI 23. Isa: Kristoffer-Vasterakov Dtv. 1454. Ema „Susse“. Isa-ema: nr. 13 Mette X. Imp. Toodang: ema 1920/21, 3762—4,14—174, isa-ema 1916/17, 4521—4,14—222. Põlv (11,5) I, tood. (30) I.

VI rühm.

52. Le h m m u l. AT 6241/26, sünd. 8. X 26.
Isa: „Töll“ AT 1023. Ema „Kõdrik“ AT
6241. Isa-ema nr. 2 Susse Rolfsted Imp.
Toodang: ema 1925/26, 2988—3,2—94,73,
isa-ema 1920/21, 3769—4,14—174,00. Põlv
(10) I. tood. (28,4) II.
53. Le h m m u l. AT 8385/27, sünd. 8 I 27.
Isa: „Töll“ AT 1023. Ema: „Tõmmik“
AT 8385. Isa-ema: nr. 2 Susse Rolfsted.
Toodang: ema 1926/27, 2507—3,25,—82,22
isa-ema 1920/21, 3769—4,14—174. Põlv.
(11,0) I, tood. (29,1) II.
54. Le h m m u l. AT 6235/26, sünd. 5 X. 26.
Isa: „Töll“ AT 1023. Ema: „Näärik“
AT 6235. Isa-ema: nr. 2 Susse Rolfsted.
Toodang: ema 1924/25, 3593—3,80—156,90,
isa-ema 1920/21 3769—4,14—174,00. Põlv
(11,5) I, tood. (30) I.
- 54-a Le h m AT 11507/26, sünd. 20. XI. 26.
Isa: „Töll“ AT 1023. Ema: „Noora“ AT
11507. Isa-ema: nr. 2 Susse Rolfsted.
Toodang: ema 1926/27, 2507—82,22—3,25,
isa-ema 1920/21, 3769—174—4,14. Põlv
(10,0) I, tood. (27,8) II.
- 54-b. K o g u: pull 5 järeltulijaga. Kogusse
kuuluvad (nimekirja järjek. nr.) 51, 52,
53, 54, 54-a ja 50. Pulli põlv (12) I,
tood. (30) I. Järeltulijate keskmine põlv
(10,5) I, tood. (28,6) II.

2. Eesti-Hollandi-Friisi kari.

M. Wulff — Tähtvere v., Kulli t., Tartum.

I rühm.

55. Le h m nr. 191 H 9290, sünd. 27. II —
1915. a. Isa: Lotus RE 721. Ema: nr. 51
RE 22880. Isa-ema nr. 113 RE 4524.
Toodang: nr. 191 1926/27 4177—125,40,
1927/28 4786—144,86, ema 1911/12 4975—
168,4. isa-ema — 4139—127,4. Põlv (12)
I, tood. (29) II.

56. Lehm nr. 42 H 10198, sünd. 1919. a. Isa: Karat RL. Ema: nr. 252 HS 1983. Isa-ema nr. 114 RL Kuramaalt. Toodang: nr. 42 1926/27 4954—170,75, 1927/28 4571—159,14, ema 1926/27 4831—162,45, 1927/28 4514—143,57, isa-ema 1908/09 5007—174,00. Põlv (12) I, tood. (30) I.
57. Lehm nr. 206 H 9244, sünd. 8. V — 1920. a. Isa: Felix RE. Ema: nr. 160 RE 25986. Isa-ema nr. 129 RE 25474. Toodang: nr. 206 1926/27 5340—180,35, 1927/28 3608—114,18, ema 1916/17 4275—142,83, isa-ema 1914/15 5440—177,3. Põlv (12) I, tood. (30) I.
58. Lehm nr. 219 H 10022, sünd. 18. IV — 1920. a. Isa: Mylord RE 1517. Ema: nr. 123 EH 9618. Isa-ema: Anuta nr. 154 RE 9106. Toodang: nr. 219 1926/27 4925—145,45, 1927/28 6293—189,91, ema — 3377—104,90, isa-ema — 4062—144,0. Põlv (11) I, tood. (30) I.
59. Lehm nr. 215 H 10014, sünd. 11. V — 1921. a. Isa: Mylord RE 1517. Ema: nr. 85 RE 8374. Isa-ema: Anuta nr. 154 RE 9106. Toodang: nr. 215 1926/27 4594—156,20, 1927/28 4620—148,0, ema 3. a. keskm. 4194—140,01, isa-ema 5. a. keskm. 4062—144,0. Põlv (11,5) I. tood. (30) I.
60. Lehm nr. 80 H 11286, sünd. 1923. a. Isa: Nagastschuna RE — H 291. Ema: nr. 315 RE 11863. Isa-ema: nr. 909 RE 11814. Toodang: nr. 80 1926/27 3702,15—117,95, 1927/28 4650,71—144,71, ema 1917/18 4784—143,0, isa-ema 1915/16 4820—148,0. Põlv (11) I, tood. (28) II.
61. Lehm nr. 17 H 12322, sünd. 17. VII — 1924. a. Isa: Karl H 477. Ema: nr. 191 H 9290. Isa-ema nr. 233 RE 25474. Toodang: nr. 17 1926/27 1807—57,64, 1927/28 3693—133,92, ema 1927/28 4786—144,86, isa-ema — 4942—154,1. Põlv (12) I, tood. (29) II.

III rühm.

62. Pull „Karl“ H 477, sünd. 22. V — 1920. a. Isa: Kuno H 61. Ema: nr. 233

RE 25474. Isa-ema nr. 110 RE 18998.
Toodang: ema 4942—154,1, isa-ema
4605—136,7. Põlv (12) I, tood. (30) I.

Hanko, S. Kongota v., Robi t., Tartumaal.

II rühm.

63. Pull „Raol“ H, sünd. 27. X — 1925. a.
Isa: Karl H 477. Ema: nr. 215 H 10014.
Isa-ema: nr. 233 RE 25474. Toodang:
ema 1926/27 4594—150,20, 1927/28 4620—
148,0, isa-ema — 4942—154,1. Põlv (12)
I, tood. (30) I.

M. Vulff — Tähtvere v., Kulli t., Tartum.

IV rühm.

64. Kogu — pull ja 6 lehma. Kogusse kuu-
luvad (nimekirja järjek. nr.) 62, 55, 56,
57, 58, 59 ja 60. Kogukarja keskmine
toodang 1927/28 — 84 lehma 3517—3,32—
116,85. Pulli põlv (12) I, tood. (30) I,
lehmade keskm. põlv (11,5) I, toodang
(29,5) II.

VI rühm.

65. Lehm nr. 15 H, sünd. 23. V — 1925. a.
Isa: Karl H 477. Ema: nr. 277 HS 1980.
Isa-ema: nr. 233 RE 25474. Toodang:
ema 1925/26 3034—151,1, isa-ema 1915/16
4942—154,0. Põlv (12) I, tood. (30) I.
66. Lehm nr. 24 H 12318, sünd. 14. IX —
1925. a. Isa: Karl H 477. Ema: nr. 191
H 9290. Isa-ema: nr. 233 RE 25474.
Toodang: ema 1927/28 4786—144,86, isa-
ema — 4942—154,1. Põlv (12) I, tood.
(29) II.
67. Lehm nr. 16 H 12320, sünd. 14. V —
1925. a. Isa: Karl H 477. Ema: nr. 165
H 9260. Isa-ema: nr. 233 RE 25474.
Toodang: ema 1926/27 4340—151,0, isa-
ema 1915/16 4942—154,0. Põlv (12) I,
tood. (30) I.

68. Kogu: 2 pulli ja 4 lehma. Kogusse kuuluvad (nimekirja järjek. nr.) 62, 63, 61, 65, 66 ja 67. Kogukarja keskmine toodang 1927/28 — 84 lehma 3517—3,32—116,85. Pullide põlv (12) I, tood. (30) I.

VII rühm.

69. Kogu — lehm kahe järeltulijaga. Kogusse kuuluvad (nimekirja järjek. nr.) 55, 61 ja 66. Kogukarja keskmine toodang 1927/28 — 84 lehma 3517—3,32—116,85. Lehmade keskm. põlv (12) I, tood. (29) II.

Kastre riigimõis, Kastre-Võnnu v., Tartum.

III rühm.

70. Pull „Andres“ H 721, sünd. 15 III — 1922. a. Isa: Jeen S 4500. Ema: Grietje H 36184. Isa-ema: Anna H 14250. Toodang: ema 2. a. keskm. 4081—154,17, isa-ema 1919 4310—168,80. Põlv (12) I, tood. (30) I.

II rühm.

71. Pull „Sulev“ H, sünd. 17. IX — 1926. a. Isa: Andres H 721. Ema: nr. 705 H 3678. Isa-ema: Grietje H 36184. Toodang: ema 2. a. keskm. 4003—119,80, isa-ema 1917 4310—167,8. Põlv (11) I, tood. (28) II.

V rühm.

72. Pull „Mikku“ H 993, sünd. 2. II — 1925. a. Isa: Andres H 721. Ema: nr. 71 H 9296. Isa-ema: Grietje 2 KS 36184. Toodang: ema 2. a. keskm. 2545—74,04, isa-ema 1919 4310—168,80. Põlv (11) I, tood. (28) II.

73. Lehm nr. 168 H 11796, sünd. 1. IV — 1925. a. Isa: Andres H 721. Ema: nr. 7 H 3306. Isa-ema: Grietje H 36184. Toodang: nr. 168 1927/28, 287—9,93, ema 2. a. keskm. 4050—107,33, isa-ema 1919, 4310—167,8. Põlv (11) I, tood. (28) II.

74. Lehm nr. 171 H 12104, sünd. 5. IV — 1925. a. Isa: Andres H 721. Ema: nr. 121 H 4544. Isa-ema: Grietje H 36184. Toodang: nr. 171 1927/28, 1343—41,65 ema 2. a. keskm. 2016—58,52, isa-ema 1919, 4310—167,8. Põlv (10) I, tood. (28) II.
75. Lehm nr. 172 H 11794, sünd. 9. IV — 1925. a. Isa: Andres H 721. Ema: nr. 122 H 3410. Isa-ema: Grietje H 36184. Toodang: nr. 172 1927/28, 1497—43,9, ema 2. a. keskm. 3681—108,12, isa-ema 1919, 4310—167,8. Põlv (12) I, tood. (30) I.
76. Lehm nr. 164 H 12106, sünd. 25. IV — 1925. a. Isa: Andres H 721. Ema: nr. 115 H 3386. Isa-ema: Grietje H 36184. Toodang: nr. 164 1926/27, 1321—41,62, ema 2. a. keskm. 3180—92,80, isa-ema 1919, 4310—167,8. Põlv (11) I, tood. (29) II.
77. Lehm nr. 179 H, sünd. 13. X — 1925. a. Isa: Andres H 721. Ema: nr. 66 H 9304. Isa-ema: Grietje H 36184. Toodang: nr. 179 1927/28, 491—13,75, ema 2. a. keskm. 3550—104,50, isa-ema 1919 4310—167,8. Põlv. (11) I, tood. (28) II.
78. Lehm nr. 173 H, sünd. 9. III — 1924. a. Isa: Andres H 721. Ema: nr. 14 H 9302. Isa-ema: Grietje 2 KS 36184. Toodang: nr. 173 1927/28, 1387—40,92, ema 2. a. keskm. 3565—118,96, isa-ema 1919 4310—168,80. Põlv (12) I; tood. (30) I.
79. Kogu — 3 pulli ja 6 lehma. Kogusse kuuluvad (nimekirja järjek nr.) 70, 71, 72, 73, 74, 75, 76, 77 ja 78. Pullide keskm. põlv. (11,33) I, tood. (28,66) II. Lehmade keskm. põlv. (11,16) I, tood. (28,83) II.

Särevere riigimõis, Särevere v., Järvamaal.

II rühm.

80. Pull „Tõnu“ H 937, sünd. 13. I — 1925. a. Isa: Tõnu H 921. Ema: nr. 398 HS ¹⁵/₁₆ 6126. Isa-ema: Niskop XXXV H 32006. Toodang: ema — 4003—135,4, isa-ema 5746—237,88. Põlv I; tood. I.

I rühm.

81. Lehm nr. 361 H 9658, sünd. 1. II — 1919. a. Isa: Tasso. Ema: nr. 89 EH^{15/16} 8670. Isa-ema: nr. 40 RE 17196. Toodang: nr. 361 1925/26, 4550—128,38, 1927/28 4865—153,29, ema 1915/16 3469—103,45, isa-ema 1915/16 4319—138,81. Põlv II; tood. I.
82. Lehm nr. 404 H 9714, sünd. 27. VII — 1920. a. Isa: Neeru H 161. Ema: nr. 249 RE 21704. Isa-ema: nr. 57 RE 17062. Toodang: nr. 404 1926/27, 3558—118,29, 1927/28 4394—155,88, ema 1915/16 5397—166,99, isa-ema 1915/16 4319—138,81. Põlv I; tood. II.
83. Lehm nr. 399 H 9704, sünd. 24. V — 1919. a. Isa: Tasso. Ema: nr. 24 RE 17026. Isa-ema: nr. 40 RE 17196. Toodang: nr. 399 1926/27, 2646—133,30, 1927/28 4805—157,13, ema 1915/16 2768—82,66, isa-ema 1915/16 4319—138,81. Põlv II; tood. I.
84. Lehm nr. 240 H 1966, sünd. 3. VIII — 1914. a. Isa: Peeter RE 1279. Ema: nr. 250 RE 21706. Isa-ema: nr. 40 RE 17196. Toodang: nr. 240 1926/27 5153—174,81, 1927/28 5648—202,26, ema 1915/16 3734—122,94, isa-ema 1915/16 4319—138,81. Põlv I; tood. I.
85. Lehm nr. 434 H 10504, sünd. 13. IX — 1921. a. Isa: Juku H 165. Ema: nr. 300 H 2936. Isa-ema: nr. 521 RE. Toodang: nr. 434 1926/27, 3471—109,52, 1927/28 5153—172,04, ema 1915/16 4318—137,49, isa-ema 1915/16 3444—129,00. Põlv I; tood. I.
86. Lehm nr. 328 H 2978, sünd. 29. X — 1916. a. Isa: Juno RE 1281. Ema: nr. 18 H 1858. Isa-ema: nr. 103 RE 17114. Toodang: nr. 328 1926/27 5235—177,18, 1927/28 5208—184,80, ema 1914/15 3391—140,00, isa-ema 1914/15 4628—146,25. Põlv I; tood. I.

IV rühm.

87. Kogu — pull ja 6 lehma. Kogusse kuuluvad (nimekirja järjek. nr.) 80, 81,

Eesti Laenu- ja Hoiu-Ühisus

Tartus,

Suurturg nr. 14, omas majas.

Juhat. telef. 700, üldtelef. 177.

Telegr. aadress „ELHÜ“.

Esimene Eesti ühispank.

Asutatud 1902. a.



Võtab raha hoiule ja annab laenusid.

Nõuab sisse vekslaid ja veokirju.

Saadab raha teistesse linnadesse ja maale.

Müüb välisshেকে Soome, Läti, Rootsi, Inglise, Saksa, Prantsuse, Ameerika ja Helveetsia rahas.

Ostab ja müüb välisraha.

Kõik pangaoperatsioonid.

Ühendused pankadega kõigis kodumaa linnades ja alevites.

Varakammer. — Hoiukarbid.

1. augustiks 1928 oli :

Laenuks antud	Kr. 2.759.691.05
Hoiule võetud	„ 2.670.299.66
Oma kapitali	„ 383.723.54
Liigete vastutus	„ 1.029.225.30
Äriseis	„ 3.497.687.58

Agentuurid :

Kindlustusselts „Eesti“.

Esimene Eesti Kindlustuse Selts „Eeks“.

Eesti Koguduste Kindlustuse Selts.

82, 83, 84, 85 ja 86. Kogukarja keskmine toodang 1927/28 — 114 lehma 3665—3,35—122,78. Pulli põlv I; tood. I. Lehmade keskm. põlv I; tood. I.

Tähtvere riigimõis, Tähtvere v., Tartumaal.

II rühm.

88. Pull „Sulev“ H, sünd. 17 IX — 1926. a. Isa: Andres H 721. Ema nr. 705 H 3678. Isa-ema: Grietje H 36184. Toodang: ema 1925/26 4102—123,0, isa-ema 1907 431—167,8. Põlv (11) I; tood. (29) II.

I rühm.

89. Lehm nr. 900 H 10142, sünd. 3. VII — 1921. a. Isa: Metropol imp. Rootsist. Ema: nr. 622 H 5086. Toodang: nr. 900 1926/27 3314—106,00, 1927/28 5096—164,05, ema — 4005—165,0, isa-ema — 5018—211,0. Põlv (12) I; tood. (28½) II.
90. Lehm nr. 958 H 11926, sünd. 21. XII — 1924. a. Isa: Valter H 653. Ema: nr. 385 H 9682. Isa-ema: nr. 203 RE 21716. Toodang: nr. 958 1927/28 3544—123,0, ema 1925/26 3171—100,0, isa-ema 1913/14 4514—143,57. Põlv (10) I; tood. (28) II.
91. Lehm nr. 961 H 11918, sünd. 17. IV — 1925. a. Isa: Tõnu H 921. Ema: nr. 283 H 9992. Isa-ema: 32006 XXXV. Toodang: nr: 961 1927/28 2402—90,0, ema 1926/27 2620—97,40, isa-ema 1921 5887—269,0. Põlv (10½) I; tood. (28) II.
92. Lehm nr. 70 H 10482, sünd. 6. X — 1922. a. Isa: Toom H 701. Ema: nr. 832 HS 4677. Isa-ema: nr. 815 RL. Toodang: nr. 70 1926/27 3114—94,50, 1927/28 4314—142,68, ema 1913/14 4275—142,83, isa-ema 1911/12 4740—148,0. Põlv (11) I; tood. (26) III.

IV rühm.

93. Kogu — pull ja 4 lehma. Kogusse kuuluvad (nimekirja järjek. nr.) 88, 89, 90, 91 ja 92. Kogukarja keskmine toodang 1927/28 — 62 lehma 3049—3,42—104,31. Pulli põlv (11) I; tood. (29) II. Lehmade keskm. põlv (10,9) I; tood. (27,6) III.

III rühm.

94. Pull „Leo“ 775, sünd. 11. VIII — 1923. a. Isa: Nero RE 1787. Ema: nr. 222 RE 27246. Isa-ema: nr. 332 RE 13132. Toodang: ema 1922/23 3980—133,5, isa-ema 1918/19 4276—132,5. Põlv (11) I; tood. (28) II.

I rühm.

95. Lehm „Lilli“ nr. 67 H 11046, sünd. 9. X — 1921. a. Isa: Necken H 207. Ema: nr. 239 H 3290. Isa-ema: Neckras nr. 132 RE 9866. Toodang: Lilli 1926/27 3094—125,2, 1927/28 3680—139,41, ema 1922/23 2888—97,7, isa-ema — 3304—128,19. Põlv (11) I; tood. (28) II.
96. Lehm „Erna“ nr. 55 H 11042, sünd. 5. X — 1920. a. Isa: Necken H 207. Ema: nr. 102 EH 5540. Isa-ema: Neckras RE 9866. Toodang: Erna 1926/27 3415—119,0, 1927/28 3971—138,46, ema — 2944—130,25, isa-ema — 3304—128,19. Põlv (11) I; tood. (28) II.

IV rühm.

97. Lehm „Lya“ nr. 63 H 10004, sünd. 29. X — 1919. a. Isa: Villiam H 205. Ema: nr. 67 RE 14168. Isa-ema: Vally RE 6264. Toodang: Lya 1926/27 3107—135,3, 1927/28 4550—150,23, ema 1913/14 4891—136,0, isa-ema — 5014—165,4. Põlv (12) I; tood. (29) II.
98. Lehm „Mira“ nr. 242 H 9496, sünd. 24. V — 1919. a. Isa: Necken H 207. Ema: nr. 165 H 3230. Isa-ema: Neckras RE 9866. Toodang: Mira 1926/27 3236—109,70, 1927/28 4074—146,72, ema 1923/24 3712—118,7, isa-ema — 3304—128,19. Põlv (11) I; tood. (28) II.
99. Kogu — pull ja 4 lehma. Kogusse kuuluvad (nimekirja järjek. nr.) 94, 95, 96 97 ja 98. Pulli põlv (11) I; tood. (28) II. Lehmade keskmine põlv (11,2) I; tood. (28,2) II.

III rühm.

100. Pull „Jan Wodan“ H 1031, sünd. 11. I — 1921. a. Isa: Vodan Jan II H 12243. Ema: Buurdje III 52537. Isa-ema: Haimsta H 36097. Toodang: ema 1925 3793—152,0, isa-ema 1923 6007—255,0. Põlv I; tood. I.

I rühm.

101. Lehm „Palmen“ nr. 15 H 10108, sünd. 10. X — 1920. a. Isa: Kuno H 61 RE 1721. Ema: nr. 242 RE 25490. Isa-ema: nr. 110 RE 18998. Toodang: Palmen 1926/27 3850—139,35, 1927/28 4517—152,27, ema 1917/18 3930—132,36, isa-ema 1913/14 4410—150,3. Põlv I; tood. I.
102. Lehm „Nasse“ nr. 20 H 10118, sünd. 6. III — 1920. a. Isa: Kuno H 61 RE 1721. Ema: Nasse RE 25504. Isa-ema: nr. 110 RE 18998. Toodang: Nasse 1926/27 5118—171,28, 1927/28 5419—181,30, ema 1916/17 2608—77,9. Põlv I; tood. I.
103. Lehm „Bremen“ nr. 299 H 9182, sünd. 6. IV — 1918. a. Isa: Saul RE 1161. Ema Bremen nr. 244 RE 22410. Isa-ema: Klaudia RE 10512. Toodang: Bremen 1926/27 4571—143,15, 1927/28 5393—164,11, ema 1915/16 4219—146,0, isa-ema 1912/13 4963—171,7. Põlv I; tood. I.
104. Lehm „Otilia“ nr. 280 H 1184, sünd. 1916. a. Isa: Saul RE 1161. Ema: nr. 151 EH 8974. Isa-ema: nr. 217 RE 10512. Toodang: Otilia 1926/27 4754—149,93, 1927/28 4667—150,46, ema 1916/17 3554—102,7, isa-ema 1912/13 4963—181,7. Põlv II; tood. I.
105. Lehm „Oko“ nr. 32 H 11010, sünd. 17. VII — 1922. a. Isa: Kuno RE 1721. Ema: nr. 285 RE H 1194. Isa-ema: nr. 110 RE 18998. Toodang: Oko 1925/26 2627—87,01, 1927/28 4571—151,41, ema 1923/24 3997—134,36, isa-ema 1913/14 4410—150,3. Põlv I; tood. I.

106. Lehm „Nanen“ nr. 17 H 10112, sünd. 19. XI — 1920. a. Isa: Kuno RE 1721. Ema: nr. 276 H 1178. Isa-ema: nr. 110 RE 18998. Toodang: Nanen 1926/27 4616—149,32, 1927/28 5464—167,89, ema — 3351—130,0, isa-ema 1913/14 4410—150,3. Põlv I; tood. I.

IV rühm.

107. Kogu — pull ja 6 lehma. Kogusse kuuluvad (nimekirja järjek. nr.) 100, 101, 102, 103, 104, 105 ja 106. Kogukarja keskmine toodang 1927/28 — 49,8 lehma 3648 — 3,19—116,5. Pulli põlv I; tood. I. Lehmade keskmine põlv I; tood. I.

LÜPSIVÕISTLUSED.

Auhindajad: E. Vechterstein, O. Kermas, J. Semper.

Osavõtjad:

108. *Tohver, Alide — Mäksa, Sulbi, Tartumaal.*
 109. *Laarmann, Selma — Mäksa, Sulbi, Tartumaal.*
 110. *Tamm, Hilda — Kudina, Kivi, Tartumaal.*
 111. *Kitsnik, Ida — Kudina, Käpa, Tartumaal.*
 112. *Ott, Ella —*
 113. *Kala, Amalie — Mäksa as. Tartumaal.*
 114. *Kohlap, Johanna — Konguta, Kupu t. Tartumaal.*
-



Tartu Linnapank

TARTUS, RAEKOJAS · TELEFON 11-32



Võtab raha hoivule tähtajalisel ja jooksva arvel. Annab laenusid. Müüb välistsekke. Ostab ja müüb välisraha. Saadab raha teistesse kohtadesse ja toimetab kõiki pangatöid. Korrespondendid kõigis kodumaalinnades ja suuremates alevites.



Äritunnid igapäev kella 9—2 p.l. Juhatus.

II. MUU LOOMAKASVATUS.

3. osakond.

1. Hobused.

a. Tori hobused.

Auhindajad: Põllutöömin. esindaja, Tori Hobusekasvat. Seltsi esindaja J. Soosaar, E. Põllumeeste Seltsi esindaja prof. K. Saral.

Johannson, Richard — V.-Kareda as., Järvam.

115. Täkk „Hektor“, punane, lauk otsal, esimesed jalad piirdelt valged, kõrgus 161, sünd. 1920. a., sugur. nr. 74, isa „Harnisch“, ema „Blenda“.

Truu, August — Kudina, Metsa, Tartumaal.

116. Täkk „Hutmann“, punane, kõrgus 153, sünd. 1923. a., sugur. nr. 257, isa „Harun“, ema „Manni“.

Marmor, Elmar — Kongota, Matto, Tartum.

117. Täkk „Paldor“, pruun-raudjas, kriipsninal 150/151, sünd. 1923. a., sugur. nr. 256, ema „Liisi nr. 3253“.

Arrak, Arnold — Kavilda, Arraka, Tartum.

118. Mära „Vally“, punane raudjas, lauk ots, kõrgus sünd. 1925. a., sugur. nr. isa „Hetmann“.

Lövend, Simon — Kooraste, Kannu, Tartum.

119. Mära „Arva“, raudjas, kõrgus, sünd. 1925. a., sugur. nr. .. isa „Movik“, ema „Salli“.

Grünfeld, Arnold — Kirepi v., Lauri t., Tartumaal.

120. Mära „N o o r a“, p. raudjas, sünd. 1925. a., kõrgus 150/150, sugur. nr. 1225.

Aruella, Karl — Kongota, Rebase, Tartumaal.

121. Mära „K a a r a“, tume-raudjas, kõrgus... sünd. 1921. a., sugur. nr. ...

Sillaots, Johannes — Valguta, Ennu t., Tartumaal.

122. Mära „M a r t a“, kõrb, kõrgus 147/147, sünd. 1920. a., sugur. nr. 1064.

123. Mära „L o n n i“, kõrb, kõrgus, ... sünd. 1925. a., sugur. nr. ...

Sulg, Hermann — Kooraste, Jakobi, Tartum.

124. Mära „L a u r a“, raudjas, kõrgus 148/149, sünd. 1918. a., sugur. nr. 286, isa „Ramses“, vars kaasas.

Loost, August — Rannu, Verevi, Tartumaal.

125. Mära „T e l l a“, punanes, kriips üle otsa ja nina, sünd. 1919. a., sugur. nr. 1085.

b. Ardenni hobused.

Au hindajad: Põllutöömin. esindaja, Ardenni Hobusekasvat. Seltsi esindaja A. Gerberon, Eesti Põllum. eSltsi esindaja A. Rängel.

Lemming, Jaan — Vana-Kuuste, Sepa, Tartumaal.

126. Mära „V e r o n a“, punane-raudjas, pikk täht otsal, kõrgus 164/164, sünd. 1924. a., sugur. nr. 16, isa „Gorre 4318“, ema „Mona 9483“, vars kaasas.

Ottas, Georg — Vana-Kuuste, Villemi, Tartumaal.

127. Täkk „T a b a c“, raudjas, lauk ots, kõrgus 160, sünd. 1919. a., sugur. nr. 49, märgitud Belgia sugur. 1923 nr. 24/702 — 7 rühm.

128. Mära „Doris“, kimmel, täht komma otsal, kõrgus 152/153, sünd. 1925. a., sugur. nr. 398, isa „Boy nr. 1118“, ema „Dolly“ 8347“.
129. Mära „Sessan“, raudjas, lauk ots, kõrgus 155/157, sünd. 1924, sugur. nr. 15, isa „Hazard nr. 4296“, ema „Sally 9195“; vars kaasas.
130. Mära „Tyra“, raudjas, lauk ots, kõrgus 156/161, sünd. 1922. a., sugur. nr. 354, isa „Kabul nr. 1046“, ema „Stjärna nr. 11813“; vars kaasas.

Riives, Rudolf — Vana-Kuuste, Reola, Pika, Tartumaal.

131. Mära „Bella“, kõrb, täht ots, kõrgus sünd. 1923. a., sugur. nr. ...
132. Mära „Maja-Stina“, raudjas, täht ots, kõrgus sünd. 20. V. 1925. a. sugur. nr., isa „Quartier Maitre“, ema „Maja“.

c. Eesti hobused.

Auhindajad: Põllutöömin. esindaja, Eesti Maahobusekasvat. Seltsi esindaja Alfr. Niilo, Eesti Põllum. Seltsi esindaja O. Veber.

Joonas, Julius — Raadi, Enno, Tartumaal.

133. Täkk „Poiss“, punane raudjas, täht otsal, kõrgus 141/136 sünd. 1916, sugur. nr. 6.

Oja Peeter — Palupera, Meema, Tartumaal.

134. Mära „Miira“, kõrb, täht ots, kõrgus 147/147 sünd. 1923. a., sugur. nr. 459.

Hobuse rautamise

auhindajad: dots. A. Rängel, prof. K. Saral.

Tartumaa Pank

Lihaturg nr. 7

(end. Möisnikkude Krediitkassa s.
ruumes).



Võtab raha hoiule
ja maksab ajakohast protsenti.



Annab laenusid
ja toimetab kõiki pangaoperatsioone.

ÜHISUS

„Estonia Eksporttapamajade“
☆
Tartu osakond

Tartus, Teguri tän. Telef. nr. 11-24.

Põllumehed,

kasvatage peekoneid.

Peekoni hinnad on tõusnud.

Seakasvatajad,

peekon tasub paremini kui nuum-
siga.

Põllumehed,

tooge kõik omad sead eksport-
tapamajale.

Ühisus

**„Estonia Eksporttapamajad“
Tartu osakond**

Tartus, Teguri tän. Telef. nr. 11-24.

2. Sead.

Auhindajad: Põllutöömin. esindaja,
E. Seakasvatajate Seltsi esindaja, Eesti Põllu-
meeste Seltsi esindaja O. Pärlin, F. Vidik.

Ottas, Joh — Kirepi, Tammistu, Tartumaal.

135. Emis „Meeri“, 5 järeltulijaga ja pesak.
põrsaid, Inglise, suur valge.

—

3. Lambad.

Auhindajad: pr. J. Kalm, pr. O. Kal-
lit, A. Prisko.

Lemming, Alma — *Vana-Kuuste, Sepa,*
Tartumaal.

136. Oinas „Tage“ — Chevioti tõugu.

137. Lammas „Tora“ — Chevioti tõugu, kahe
tallega.

Ottas, Georg — *Vana-Kuuste, Villemi,*
Tartumaal.

138. Oinas „Mikk“ — Schropschiri tõugu.

139. Lammas „Regina“ — Schropschiri tõugu.

140. Lammas „Asta“ — Schropschiri tõugu.

141. Utt „Ep“ — Schropschiri tõugu.

142. Utt „Madli“ — Schropschiri tõugu.

4. Väikeloomad.

a. Kitsed.

Au hindajad: Sulg- ja väikel. kasvat.
Seltsi esindajad R. Poola, O. Kermas, J. Aami-
sepp, pr. Kissa.

Temmermann, Marie — Karlova tn. 84—7.
Tartus.

- 143. Kits „Senni“ — Saneni tõug.
- 144. „ „Minni“ poja „Madisega“ Saneni t.
- 145. „ „Herte“ talle „Astaga“ segatõug.
- 146. „ „Nelli“ poja „Jüriga“, Saneni tõug.

*I. Tartu Kitsekasvatus „Regina-Dagmara“ —
Hetseli 5, Tartus.*

- 147. Kits „Musja“ — Schwarzvaldi tõug.
- 148. „ „Gasel“ — Harts'i tõug.
- 149. „ „Delta“ — Harts'i t.
- 150. „ „Donna“ — Saneni t.
- 151. „ „Elfi“ — Saneni t.
- 152. „ „Esmeralda“ — Harts'i t.
- 153. „ „Viiranna“ — Harts'i t.
- 154. „ „Grilda“ — Saneni t.
- 155. „ „Aliosa“ — Harts'i t.
- 156. „ „Vega“ — Harts'i t.
- 157. Sikk „Ernst“ — Saneni t.
- 158. „ „Emig“ — Harts'i t.
- 159. „ „Dolf“ — Harts'i t.
- 160. „ „Dik“ — Harts'i t.

b. Kodujänesed.

Auhindajad: (Sama, mis kitsed).

Veeber, Arnold — Narva tn. 100—2, Tartus.

161. Emane jänes „Lotitar 3“, Inglise hõbe kodujänes, 2 emast, 1 isane jänes — Belgia kodujänes.

5. Sulgloomad.

a. Kanad.

Auhindajad: Põllutöömin. esindaja, Sulg- ja väikel. kasvat. Seltsi esindaja R. Poola, Eesti Põllum. Seltsi esindajad J. Aami-sepp, pr. Kissa, J. Kivistik.

Kuusk, Andres — Väike Kaar 21, Tartus.

162. Pesakond segaverd kevad. kanapoegi — Plymouth-rock'i ja Itaalia kuke järeltulij.

Vedler, Alide — Herne tn. 49, Tartus.

163. 2 kana, 1 kukk järeltulijatega — Plymouth-rock.

Vedler, J. — Herne tn. 49, Tartus.

164. 2 kana, 1 kukk järeltulijatega. — Rhode-Islandi.

Tenga, Elfriede — Tähe tn. 110, Tartus.

165. 10 kana, 2 kukke — kanapojad — Valge Itaalia.

166. 2 kana, 1 kukk — Valge Itaalia.

Stafenau, Adolf — Maleva tn. 1, Valgas.

167. 3 kana, 2 kukke — Jaapani siidi.

Korol, Marie — Elisabeti 34, Tartus.

168. 3 kana, 1 kukk, järeltulijatega — Plymouth-rock.

Praggi, Rudolf — Savi tn. 5, Tartus.

169. 2 kana, 1 kukk, järeltulijatega — Itaalia põldpüü.

Tõu- ja tululinnukasvatus „Põhjala“ — Aleksandri tn. 14, Võrus.

170. 2 kana, 1 kukk 10 järeltulijaga; tõug. — Põldpüü Itaalia.
171. 2 kana, 1 kukk. — Põldpüü Itaalia.
172. 2 kana, 1 kukk 10 järeltulijaga; tõug. — Barnevald.

Poola, Aurelie — Nõo postk. 70, Tartumaal.

173. 2 kana, 1 kukk. — Plymouth-rock.
174. 2 kana, 1 kukk 10 järeltulijaga. — Leghorn.

Ottas, Alma — Vana-Kuuste, Villemi, Tartumaal.

175. 2 kana, 1 kukk. — Itaalia põldpüü, 10 järeltulijaga.

Kuhlberg, Julius — Luke, Nõo, Tartumaal.

176. 2 kana, 1 kukk. — Minorka tõugu.

Vasula kodumajanduse koolitalu — Raadi v., Tartumaal.

177. Kanad — 26 lindu, Valge Itaalia ja must Minorka.

Korn, L. — Jaani tn. 28, Tartus.

178. 2 kana, 1 kukk, 5 järeltulijaga — parand. maakana.

Pärn, Elfriede — Nõo pstk. 13, Võidu t., Tartumaal.

179. 2 kana, 1 kukk järeltulijatega. — Leghorni t.

Silla, Peeter — Nõo alev, Tartumaal.

180. 2 kana, 1 kukk, 10 järeltulijaga. — Leghorni t.

b. Pardid.

Joonas, Hilda — Raadi, Ennu, Tartumaal.

181. 2 ema ja 1 isapart järeltulijatega. — Pekingi.

c. H a n e d.

Lemming, Alma — *Vana-Kuuste, Sepa,*
Tartumaal.

182. 2 ema- ja 1 isahani, järeltulijatega. —
Tuluusi tõug.

Ottas, Alma — *Vana-Kuuste, Villemi,*
Tartumaal.

183. 2 ema-, 1 isahani 10 järeltulijaga. —
Tuluusi tõug.

Nihtig, J. — *Nõo, Viinamärdi, Tartumaal.*

184. 2 ema-, 1 isahani 10 järeltulijaga —
parand. maahani.

d. K a l k u n i d.

A u h i n d a j a d :

Eklund, Adolf — *Kastre as., Tartumaal.*

185. 2 emast, 1 isane kalkun järeltulijatega —
pronkstõugu.

6. Mesindus.

Auhindajad: Põllutöömin. esindaja, Aiandus-Mesindus Seltsi esindaja, E. Põllum. Seltsi esindajad K. Mäekala, J. Kompus.

Dr. Koppel, Ernst — Kuusalu p. ag., Harjumaal.

186. Kärjemesi.

187. Vurrimesi.

188. Emakasvatuse abinõud.

189. Elavad mesilased klaaskastides: Eesti maatõug, Eesti palumesilane, Kraini, Kahtapini, Abhaasia, Itaalia, Ameerika kuld kollane.

Johanson, Helmi — Tallinna tn. 6, Tartus.

190. Mesi.

191. Vaha.

Vint, Paul — Soola tn. 22, Tartus.

192. Mesi.

193. Meekärjed naelalised.

194. Mesindustarbed.

Jöks, Johannes — Tammistu, Lüüsa, Tartum.

195. Vurri mesi.

196. Vaha.

Kaasik, Jaan — Ahja, Rasina.

197. Vurri mesi.

Malleus, Harald — Kodijärve, Kammeri, Tartumaal.

198. Vurri mesi.

199. Vaha.

7. Kalaasjandus.

Auhindajad: Põllutöömin. esindaja,
E. Põllum. Seltsi esindajad K. Koppel, dots.
Riikoja.

*Eesti Kalaasjanduse Selts — Tallinna tn. 6,
Tartus.*

200. Meie järvede teaduslikud kogud.



Esimene Eesti Kinnituse Selts

Asutatud 1866. aastal.

Peakontor: Tallinnas, Lai tän. 1 (omas
majas). Kõnetraat 7-85. $\frac{1}{2}$

Tartu osakond: Tartus, Suurturg nr. 3.
Kõnetraat 9-78.

Agendid igas linnas ja kihelkonnas.

Kõige vanem ja kindlam
Eesti kinnituse Selts.

Tagavara kapitalid
üle Snt. 30.000.000.—



EEKS kinnitab: 1) Kinnisvara, vallasvara, kaupa, põllusaadusi jne. — tule vastu; 2) koduloomi — õnnetuste, haiguste, varguste jne. vastu; 3) igasugust vallasvara, kaupa ja muid väärtusi — m u r d v a r g u s t e vastu; 4) vaateaknaid ja peegli - klaasi — purustamise ja pragunemise vastu; 5) elu ja kapitali.

III. TAIMEKASVATUS.

10. osakond.

1. Maaparandus.

Auhindajad: Põllutöömin. esindaja, Eesti Põllum. Keskseltsi esindaja E. Valdmann, E. P. S-i esindajad J. Tiidt, prof. L. Rinne.

Annuk, Julius — Kudina, Kivi, Tartumaal.

201. Maaparandus.

Orav, Jüri — Soosaare v., Möldre, Viljandimaal.

202. Maaparandus.

Eesti Sooparanduse Selts — Tooma sookatsej.

203. Kultiveerimata soode kogu.

204. Mitmesugused abinõud soode kultiveerimiseks.

205. Mitmesugused katsed kultiveeritud soodel.

206. Katsete ja uurimistööde tagajärjed kultiveeritud soodel.

11. osakond.

2. Põldtaimekasvatus.

Auhindajad: Põllutöömin. esindaja, Ülikooli katsejaama esindaja, E. P. S-i esindajad H. Anderson, M. Sõrra.

Dr. M. Eller — Kastre-Võnnu v., Võnnu ag.

207. Looma peedid ja porgandid.

Vohla, Peeter — Luunja, Kõntsa, Tartumaal.

- 208. Suve nisu,
- 209. Peluški-vikk.
- 210. Segi kaer.

Brandt, Jüri — Tähtvere riigimõis, Tartus.

- 211. Suve nisu „Rubin“.
- 212. Oder.
- 213. Kaer.
- 214. Pelushkid.
- 215. Loomapeedid, porgandid, naerid, kaalid.

Parts, Rudolf — Pangodi, Elvas.

- 216. Loomapeedid.

Voitk, Johannes — Vana-Kuuste, Posti t., Tartumaal.

- 217. Kartuli sordid.
- 218. Kaer „Maakaer“.
- 219. Kaer „dr. Eisenschmidt“.
- 220. Nisu, punane.
- 221. Põldristikhein „Liivimaa punane“ timoti seguga.
- 222. Valge nisu.

Sõrra, Jaan — Tähe t. 88—6, Tartus.

- 223. Loomapeedid, kaalid.

Laar, Viktor — Mäksa, Tartumaal.

- 224. Loomapeedid, kaalid.

Eller, dr. M. — Kastre-Võnnu, Tartumaal.

- 225. Loomapeedid, porgandid.

Soonets, Jaan — Saare p-ag.

- 226. Loomanaerid.

Tasso, Gustav — Reola as., Tartumaal.

- 227. Loomapeedid.

Ütt, August — Roela, Kruusa t., Tartumaal.

- 228. Loomapeedid „Eckendorf“.

Klement, Rudolf — Raadi v., Kasaka t., Tartumaal.

229. Loomapeedid.

Väljaots, Peeter — Raadi, Tartumaal.

230. Loomapeedid, „Eckendorf“.

Aaduson, Jaan — Kambja p.-ag., Tartumaal.

231. Loomapeedid, kaalid, porgandid.

Lindpere, August — Alatskivil, Saali t.

232. Põlduba, loomatoiduks.

233. Loomapeedid.

Laar, August — Mäksa, Tartumaal.

234. Loomakaalid.

„Vahi“ põllutöökooli talu — Raadi, Tartum.

235. Põllu-teraviljade kogu.

Madi, Jakob — Alatskivi p.-ag., Madi talu.

236. Loomatoidu juurikad.

237. Uba ja kartul (uba kartulis).

Orav, Jüri — Soosaare, Möldre, Viljandim.

238. Naerid.

239. Segavili.

240. Oder.

241. Nisu.

242. Kartul.

Vare, Albert — Soosaare, Enno, Viljandim.

243. Suvenisu.

244. Oder, „Kohalik maaoder“.

245. Kaer, „Kullavihm“.

Kartul.

Kure, Daniel, — Ahja v., Raudsepa t., Tartumaal.

246. Segavili (kaer ja pelusk).

Lomp, Ernst — Vesneri, Pruuli t., Tartum.
247. Suinisu, „Extra Kolben“.

Kastre riigimõis, Kastre-Võnnu, Tartumaal.
248. Loomapeedid, „Eckendorf kollane“.

249. Loomakaalid, „Bankholm“.

250. Maaoder.

251. Kahetehniline oder, „Printsess“.

252. Suinisu, „Extra Kolben“.

253. Talinisu, „Sangaste“.

Sarnet, Oskar — Jõgeva vallam., Tartumaal.
254. Suinisu.

12. o s a k o n d.

3. Heinakasvatus.

A u h i n d a j a d: Põllutöömin. esindaja, E. Sordiparanduse Seltsi esindaja, E. Sooparanduse Seltsi esindaja prof. L. Rinne, E. P. S-i esindaja J. Mets, asem. A. Miljan.

Annuk, Julius — Kudina, Kivi, Tartumaal.
255. Heinakasvatus.

Anon, Oskar — Raadi, Mäeotso, Tartumaal.
256. Heinamaa väetuskatse.

„*Vahi põllutöökooli talu — Raadi, Tartum.*“
257. Heinataimede kogu.

13. o s a k o n d.

4. Aiavilja ja arstirohtude kasvatus.

A u h i n d a j a d: Põllutöömin. esindaja, Tervishoiu peaval. esindaja prof. J. Stamm, Aiandus Mesindus Seltsi esindaja J. Rütli, E. P. S-i esindajad A. Lange, A. Mätlik.

Rõõm, Jaan — Hetseli 1—5, Tartus.
258. Mitmesugused aiaviljad.

Parts, Rudolf — Pangodi, Elvas.
259. Metsõunapuu alused, silmatud kujul.

Sink, Aleksander — Kõo, Hiie t., Wiljandim.
260. Õunad.

Raits, Johannes — Kavilda, Tartumaal.

261. Õunad ja pirnid.

262. Lille sibulad, tulbid ja nartsissid.

263. Siguri, mustjuure, herneseemne istikud.

Pinsol — Vana-Kuuste, Tartumaal.

264. Mitmesugused aiaviljad.

Eller, dr. M. — Kastre-Võnnu, Tartumaal.

265. Õunad.

266. Kurgid.

Jõks, Johannes — Tammistu, Tartumaal.

267. Mitmesugused aiaviljad.

268. Pirnid.

Hurt, Elisabet — Lootuse t. 9—5, Tartus.

269. Kummipuu.

*„Vahi“ põllutöökooli talu — Raadi v.,
Tartumaal.*

270. Aia keeduviljad.

271. Lilled, „Primula“.

Adamson, Minna — Tähe tn. 111, Tartus.

272. Suur Hiina roos.

Räppin, A. — Herne tn. 58, Tartus.

273. Aedhersed.

*Poolakese, Kristjan — Maarjamõisa tn. 29,
Tartus.*

274. Hiina roos.

Vasula kodumajanduse koolitalu — Raadi v.

275. Keeduviljad.

276. Noorviljapuud.

14. osakond.

5. *Taimekaitse.*

Auhindajad: Põllutöömin. esindaja, Entomoloogia katsejaama esindaja, Phütopatoloogia katsejaama esindaja, E. P. S-i esindaja M. Sõrra.

Reinvaldt, Artur — Pikk tn. 40—2, Tallinnas.

277. Seemnete peitsimise abinõu.

15. osakond.

6. *Katseasjandus.*

Auhindajad: Põllutöömin. esindaja, Ülikooli katseasjanduse nõukogu esindaja, E. P. S-i esindajad, prof. N. Rootsi, asem. H. Anderson.

Vohla, Peeter — Luunja, Kõntsa, Tartumaal.

278. Odra väetiskatse.

Jurak, August — Kavilda, Puhja, Tartumaal.

279. Ristikheina väetiskatse.

Kaiv, Kaarel — Kavilda, Mõisanurme, Tartumaal.

280. Ristikheina väetiskatse.

Raits, Johannes — Kavilda, Mõisanurme, Tartumaal.

281. Kaera väetiskatse.

Tammik, Johannes — Kavilda, Mõisanurme, Tartumaal.

282. Ristikheina I a. väetiskatse.

Ilves, Mihkel — Kavilda, Mõisanurme, Tartumaal.

283. Rukki väetiskatse.

Kavilda Väikepõllupidajate Ühing — Kavilda, Tartumaal.

284. Väetiskatsed ja diagrammid.

Toom, Hans — Kavilda, Mõisanurme, Tartumaal.

285. Rukki väetiskatse.

286. Loomapeetide väetiskatse.

Kotkas, Jaan — Kavilda, Mõisanurme, Tartumaal.

287. Ristikheina väetiskatse.

Annuk, Julius — Kudina, Kivi, Tartumaal.

288. Ristikheina väetiskatse.

289. Rukki väetiskatse.

290. Kartuli väetiskatse.

„Vahi põllutöökooli talu — Raadi v., Tartum.

291. Põlluheina II aasta — väetiskatse.

292. Põlluheina I aasta-väetiskatse.

293. Talinisu väetiskatse.

294. Rukki väetiskatse.

295. Loomapeetide väetiskatse.

296. Odra väetiskatse.

297. Kaera väetiskatse.

298. Aaasaheina väetiskatse, heinamaal.

Peedo, August — Kavilda, Tartumaal.

299. Loomapeetide väetiskatse.

Resto, Tõnis — Kavilda, Tartumaal.

300. Kartuli väetiskatse.

Rätsep, Eduard — Vesneri as., Väljaotsa, Tartumaal.

301. Kaera väetiskatse soo peal.

Tee jõukusele!

Põllumehe edu

on rippuv valmistuskulude vähendamisest. Põllumajanduse kulused võib kokku hoida otstarbekohaste masinate muretsemisega.

Tähtis jõumasin taludele on

Deeringi traktor,

mis teeb laitmata kõiki töid kõige vähemate kuludega. Ta tarvitab vähe küttematerjali ja on kulumisele äärmiselt vastupidav.

Deering on kasutamisel kõige odavam traktor maailmas!

Munktelli viljapeksumasin

on tegelikkude tööde ja ametliste katsete järele ainuke viljapeksumasin, mis täiesti kohane Eesti oludes. Võrrele ametliste katsete andmeid!

Deeringi, Petteri ja Wickströmi mootorid

on väga kohased rehepeksuks ja teisteks töödeks.

Nõudke

nende masinate katalooge ja müügitingimusi
tarvitajate- ja majandus-
ühisustest.

P e a l a d u : Eesti Tarvitajate Keskühisus.

IV. PÖLLUMAJANDUSE SAADUSTE ÜMBERTÖÖTAMINE JA VÄLJAVEO KAUBAD.

16. osakond.

1. Eksportvõi.

Auhindajad: Põllutöömin. esindaja, Loomatervishoiu peavalitsuse esindaja F. Laja, E. P. S-i esindajad J. Emblik, A. Kuhlberg, H. Kalkun.

302. Laeva piimatalitus — Ühisus-Laeva, Tartumaal.
303. Tapiku ühispiimatalitus — Pajusi, Viljandimaal.
304. Kablaküla piimaühing — Lustivere, Viljandimaal.
305. Umbusi piimaühisus — V-Põltsamaa, Jõgeva kaudu.
306. Emumäe piimaüh. — Salla, Virumaal.
307. Mädara piimaüh. — Uue-Vändra, Pärnumaal.
308. Are ühispiimatalitus — Are p.-ag. Pärnumaal.
309. Ambla piimaüh. — Ambla, Järvamaal.
310. Kaarepere piimaüh. — Kaarepere p.-ag., Tartumaal.
311. Laiuse piimaüh. — Laiuse p.-ag., Tartum.
312. O./Ü. „Tartu Piimatööstus“ — Riia tn. 40, Tartus.
313. Kärkna piimatal. üh. — Kärkna, Sootaga, Soojaama, Tartumaal.
314. Härjanurme piimaüh. — Saduküla, Jõgeva.

315. Rannu piimaüh. — Rannu v., Elva, Tartumaal.
 316. Vastseliina piimaüh. — Vastseliina, Võrumaal.
 317. Lustivere piimaüh. — Lustivere, Põltsam.
 318. Aakre ühispiimatalit. — Aakre, Tartum.
 319. Kuremaa ühispiimatl. — Kudina, Tartumaal.

17. osakond.

2. Linnukasvatuse saadused.

Auhindajad: (Auhindajad samad, kes linnukasvatuse osakonnas).

Tenga, Elfride — Tähe tn. 110, Tartus.

320. Munad.

Tõu- ja tululinnukasvatus „Põhjala“ — Aleksandri 14, Võrus.

321. Barneveldi kanade munad.

322. Põldpüü Itaalia kanade munad.

A./S. „Ladu“ Tartu osak. — Uueturu 19, Tartus.

323. Eksportmunad.

18. osakond.

3. Taimeõlitööstus.

Auhindajad: M. Vittlich, A. Sossi, M. Veimann, J. Semper.

I Tartu värnitsavabrik — Vaksali tn. 17, Tartus.

324. Värnits.

325. Linaseemneõli.

326. Ölikoogid.

19. osakond.

4. Väetisained.

Auhindajad: M. Vittlich, prof. N. Rootsi, prof. L. Rinne.

A./S. „Eesti Vosvoriit“ — Lai tn. 41, Tallinnas.

327. Fosforiit.

V. METSANDUS JA TURBA- TÖÖSTUS.

20. osakond.

1. Metsandus.

Auhindajad: Metsade peaval. esindaja
A. Veeberg, Ülikooli metsatead. õpet. esindaja
O. Daniel, E. P. S-i esindajad prof. Mathiesen,
asem. dots. Verberg.

21. osakond.

2. Turbatööstus.

Auhindajad: Metsade peaval. esindaja
A. Veeberg, Ülikooli metsatead. õpet. esindaja
O. Daniel, E. P. S-i esindajad prof. Mathiesen,
dots. Verberg, G. Lukk, H. Sossi.

Kase, Peeter — Tööstuse tn. 13, Tartus.

328. Aluspõhu turvas (samblaturvas).

VI. PÕLLUMAJANDUSLISED HOONED JA E HITUSED.

22. osakond.

Auhindajad: Põllutöömin. esindaja, Põllum. Liidu esindaja ing. D. Roos, E. Põllum. Keskseksi esindaja J. Zirk, E. P. S-i esindaja G. Ottas.

Ottas, Juhan — Kirepi, Tammistu, Tartum.
329. Põllumajanduslised ehitused.

Asunikkude, riigirentnikkude ja
Talupidajate Põllumajandusliidu

E HITUSTALITUS

annab kõigile talupidajatele asjatundlikku nõu ja juhatus põllumajandusliste hoonete ehitamise alal.

Valmistab projekte ja eelarveid, juhatab ehitustöid.



Tartus, Riia tän. nr. 2—1, telef. 805.
Tallinnas, Lai tän. nr. 39, tel. 232.

VII. MAJAPIDAMISE VÕISTLUSED.

23. osakond.

1. Vanemad majapidamised.

Auhindajad: Põllutöömin. esindaja, E. Põllum. Keskseksi esindaja J. Zirk, E. P. S-i esindaja prof. P. Köpp.

Linno, Julius — Sootaga, Kastli, Tartumaal.

330. Talu majapidamine.

Ottas, Juhan — Kirepi, Tammistu, Tartum.

331. Talu majapidamine.

24. osakond.

2. Asundustalud.

Auhindajad: Põllutöömin. esindaja, Põllum. Liidu esindaja K. Keskküla, Põllum. Liidu põllum. osak. esindaja, E. P. S-i esindaja prof. P. Köpp.

Laar, Viktor — Mäksa, Kangru, Tartumaal.

332. Väikemajapidamine.

VIII. TEGELIKUD TÖÖDE VÕISTLUSED.

25. osakond.

1. Künnivõistlused.

Auhindajad: Brandt, E. Luksepp, O. Kermas, M. Sõrra.

Osavõtjad:

333. Laar, August — Mäksa as. kr. nr. 10, Tartumaal.
334. Laar, Viktor — Ropka, Tõrvandi as., Tartumaal.
335. Kala, Jaan — Mäksa as., Tartumaal.

26. osakond.

2. Juurvilja harvendamine ja kitkumine.

Auhindajad: M. Harjaks, O. Kermas, J. Zirk, M. Sõrra.

Osavõtjad:

336. Laar, August — Mäksa as. kr. 10, Tartumaal.
337. Laar, Viktor — Ropka, Tõrvandi as., Tartumaal.
338. Kala, Amalie — Mäksa as., Tartumaal.
339. Ott, Ella —
-

IX. UURIMISED, KIRJANDUS JA STATISTIKA.

27. osakond.

Auhindajad: Põllutöömin. esindaja, E. P. S-i esindaja prof. P. Köpp, dots. Verberg, M. Pill, J. Semper, J. Tiidt, prof. J. Mägi.

Akadeemiline Põllumajanduslik Selts — Suurturg 8, Tartus.

340. Ajakiri „Taluperenaine“.

341. Kaunvilja kasvatus.

342. Põllumehe käsiraamat.

Kontrollühisuste Liit — Lai tn. 41, Tallinnas.

343. Diagrammid, tabelid, karjakontrolli tarbed.

Tartu Linnavalitsus (Linna statistika büroo) — Raekoda.

344. Koguteos „Tartu“.

Tartumaa Põllumajandusliidu ehitustalitus — Riia tn. 2, Tartus.

345. Ehitusprojektid.

346. Kirjandus.

Kirjastus-ühisus „Agronoom“ — Holmi tn. 12, Tartus.

347. Põllumajandusline ja tehniline kirjandus.

Eesti Agronoomide ja Akadeemiline Põllumajanduslik Selts — Holmi tn. 12, Tartus.

348. Põllumajanduslik ajakiri „Agronoomia“.
Eesti Ühistegeline Liit — Lai 41, Tallinnas.

349. Diagrammid, arveraamatud ja blanketid ühist. asutus.
350. E. Ü. Liidu ühistegel. kirjastus.
Tannbaum, Adeline — Riia tn. 20—7, Tartus.
351. Keedu-majapidamise juht IV trükk.
Eesti Sooparanduse Selts — Tooma Sookatsejaam.
352. Eesti Sooparanduse Seltsi mitmesugused trükiteod.

X. TÖÖSTUS.

28. osakond.

1. Naiskäsitöö.

Auhindajad: pr. E. Saral, pr. Luik, pr. Aaslava, prl. A. Johanson, prl. M. Reiman, prl. Gern, pr. Tiidt, hra A. Pääsuke.

Ein, Ella — Saare p.-ag.

353. Villased kleidiriided.

354. Põrandariie.

355. Käterätiriie.

Roose, Amanda — Tähtvere 1—4. Tartus.

356. Naiskäsitööd.

Naisselts Tartu — Tartus.

357. Käsitööde ja kudumistöode kogu.

Veeber, Anna — Vana-Vändra, Kobra, Pärnumaal.

358. Voodi vaibad.

359. Põranda vaibad.

360. Põranda ja tooli riided.

Rosenberg, Jenny — Ahja, Koorvere, Tartumaal.

361. Voodi vaibad.

Kriis, Marie — Elisabeti 18—5, Tartus.

362. Persia vaibad.

Rein, Helene ja J. Akermann — Elisabeti 18, Tartus.

363. Kunstlilled.

Kafka, Jaan — Vene tän. 2, Tartus.

364. Voodivaibad.

365. Põrandavaibad.

366. Seinavaibad.

367. Laudlinad.

Kuusik, Anna — Tallinna 9—6, Tartus.

368. Koetud tööd.

Rebane, Kata — Imavere p.-ag.

369. Kudumistööd.

Otti, Linda — Elva.

370. Koetud tööd.

Buck, Berta — Krüüdneri, Tartumaal.

371. Tikandustööd.

Veske, Anna — Vana Otepää, Tartumaal.

372. Telgedel koetud tööd.

Kurikoff, Johanna — Krootuse m., Võrum.

373. Kogu käsitöid.

Purret, Emilie — Härjanurme, Jõgeva kaudu.

374. Telgedel koetud tööd.

Peedoksaar, Alma — Võnnu, Tartumaal.

375. Telgedel koetud tööd.

Varimõis, Loviisa — Uus tän. 34, Tartus.

376. Telgedel koetud tööd.

Aun, Hilda — Roela p.-ag.

377. Telgedel koetud tööd.

*Laast, Lisette — S.-Pärnu mnt. 26—3,
Tallinnas.*

378. Telgedel koetud tööd.

Vallas, Mats — Kaubahoov 3, Tartus.

379. Kogu mitmesuguseid riideid.

*Ajakiri „Taluperenaine“ — Suurturg 8.
Tartus.*

380. Naiskäsitööd.

- Schmutova, Augusta* — *Raeküla 156. Mustvee al.*
381. Shallid, rätid, pitsid siidi niidist.
Gross, Aneelia — *Kreuzvaldi 2, Haapsalus.*
382. Naiskäsitööd.
Adamson, Alide — *Anne tn. 12, Tartus.*
383. Telgedel koetud tööd.
Jurs, Emilie — *Põlva, Himmaste, Virumaal.*
384. Telgedel koetud tööd.
Keerd, Agate — *Põlva, Himmaste, Võrumaal.*
385. Vaibad.
Tasa, Liisa — *Kastani 12—4. Tartus*
386. Heegeldatud ja varrastel koetud tööd.
387. Eesti vööd — 70 a. vanainimese tööd.
Suits, Juulie — *Näituse tn. 19. Tartus.*
388. Tikandustööd.
Suits, Anna — *Näituse 19, Tartus.*
389. Varrastel koetud tööd.
Juhkam, Elfriede — *Elistvere, Otsa, Tartum.*
390. Tikandustööd.
Kemmerer, Emmi — *Kitsas tn. 3—1, Tartus.*
391. Voodi vaip lappest.
Laosson, Elisabeth — *Jakobi 26—8, Tartus.*
392. Seinavaip, sohvapadjad ja käekotid õlivärvidega. Turukott sõlmitud.
Lesta, Alide — *Ropka, Kanda, Tartumaa.*
393. Kogu villaseid kangaid.
394. Põrandavaibad.
395. Voodivaip.
Aun, Amalie — *Tööstuse 16-28, Tartus.*
396. Mehaanil. telgedel koetud tööd.
K. Kaasik, Miina — *Elistvere, Önnvälja, Tartumaa.*
397. Voodi vaibad.

- K. N. N. Ü. Üliõpilaskond — Jakobi tn. 8, Tartus.*
398. Kogu käsitöid.
- Sirel, L. — Sadala k., L.-Tähkvere p.-ag. Tartumaal.*
399. Telgedel koetud tööd.
- Veri, Marie — „Rahvakasu“ pood, Poe tn. 7, Tartus.*
400. Vateeritud tekid.
- Riives, Salme — Vabaduse tn. 38, Tartus.*
401. Smirna vaip.
- Jöks, Lydia — Kirmsi, Võrumaal.*
402. Telgedel koetud tööd.
403. Väljaõmmelused.
- Hergesk, Amanda — Röpina, Võrumaal.*
404. Telgedel koetud tööd.
- Kärsin, Alide — Röpina, Võrumaal.*
405. Telgedel koetud tööd.
- Kivisik, Rosalie — Kudina, Kassema, Tartumaal.*
406. Oma värvitud lõngad.
407. Telgedel koetud tööd.
- Stamm, Ida — Kudina, Koka, Tartumaal.*
408. Tekid ja põrandariie.
- Zimmermann, Hilda — Mäe tn. 13-3, Tartus.*
409. Naiskäsitööd: vooditekk, seinavaip, pesukott, ukse eesriided, laudlinad ja ajalehe hoidja.
- Raika, Marie — Kesk tn. 44-16, Tartus.*
410. Kogu käsitöid.
- Hirsch, Adele; käsitöö äri — Lossi tn. 7, Tartus.*
411. Kogu naiskäsitöid.
- Rattus, Alma, kunstmaaliija — Elisabeti 20-3, Tartus.*
412. Õlimaalid.

Jõgioja, Rosalie — Uueturu 1, Tartus.

413. Naiskäsitööd.

Sass, Natalie — Kivi tn. 41-7, Tartus.

414. Kudumis ja käsitööde kogu.

Piilberg, A. — Jõeleftme, Koogiküla, Tallinna kaudu.

415. Kangurtööd.

Litsak, Elsa — Ropka, Räni, Tartumaal.

416. Telgedel koetud tööd.

2. *Puu- ja mööblitööstus.*

Auhindajad: J. Press, T. Torpats, J. Baumann, J. Ilisson, A. Moor.

Vaholder, Jaan — Ülem Sõja tn. 6-17, Tallinnas.

417. Kodukäsitöö.

Grünvaldt, Artur — Pikk tn. 3-4, Tartus.

418. Väljapõletatud toa ja köögi tarbeasjad.

Luulik, Jaan — Pikk tn. 43, Tartus.

419. Töövankri puuvärk.

420. Vankrirattad.

421. Vedruvankri puuvärk.

Bundt, O. ja Ko. — Jakobi tn. 27, Tartus.

422. Roost punutud korvmööbel.

Lukk, Karl — Promenadi 4, Tartus.

423. Pildiraamid ja liistud.

Torpats, Tõnis — Riia tn. 85, Tartus.

424. Saali sissesead.

425. Kirjutustoa sissesead.

Pimedate töökool — Jaani tn. 23, Tartus.

426. Korvid.

427. Korvmööbel.

Normann, August — Tähe tn. 128-2, Tartus.

428. Puust mosaik sulepääd.

429. Pildiraamid ja muid põletistöid.

Tuberg, Eduard — *Terase tn. 18-1, Tallinn.*
430. Raamidega pildid — oma tehtud.

*Vigastatud Sõjam. Ühingu Puu- ja Vitsa-
tööstus* — *Narva 12, Tartus.*

431. Korvmööbel.

432. Punutud tööd.

Puusepp, M. — *Lubja tn. 6, Tartus.*

433. Vedruvankri korv.

Kärsin, Karl — *Räpina, Jaama, Võrumaal.*

434. Masin kangakud. teljed.

Pommer, Andrei, Uueturu tn. 11, 18, 20.

435. Saali mööbel.

Uus, Rudolf — *Narva tn. 69, Tartus.*

436. Vankri puutöö.

437. Akende ja uste puutöö.

RENAULT

Vivasix ja Monasix

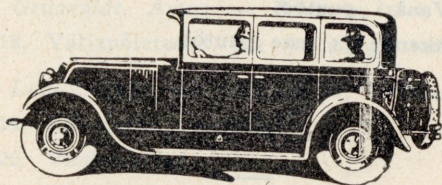
on kõige kohasemad automobiilid meie teedel.

*

Nendes õnnestus

RENAULT

vabrikul ühendada kõik Euroopa ja Ameerika
masinate paremaid omadusi.



Peaesindaja Eestis

KONZENTRA

Ins. F. John

Tallinn, Pikk tän. 39. Telefon 8-62.

*

Esindaja Tartus

GEORG LANE

Promenaadi tän. 9. Tel. 5-86.

3. Liikumise abinõud ja veetavad sõiduriistad.

Auhindajad: H. Orav, J. Ratnik, A. Rosenvald, J. Treial, A. Lõoke.

Illep, Peeter — Karuselli 3, Pärnus.

438. Vedrutav istelaud töövankrile.

Palu, Julius — Kivi tn. 75, Tartus.

439. Vedruvankrid.

440. Saan.

Paurson, Karl — Riia tn. 24, Tartus.

441. Jalgrattad.

E. A.-S. C. Siegel — Lai 27, Tallinnas.

442. Auto.

443. Autogummid.

Kask, Karl — Lille tn. 14.-3, Tartus.

444. Vedruvanker.

Firma Hans Vinnal Tartu osak. — Suurturg 16, Tartus.

446. Veoauto.

447. Sõiduaudod.

Firma „Konzentra“ oman. ins. F. John — Pikk tn. 39, Tallinnas.

448. Sõiduaudod „Renault“.

449. Sõiduaudod „Graham Paige“.

Naaris, Nikolai — Aleksandri 2, Tartus.

450. Jalgrattad.

A.-S. C. A. Virkhaus — Peterburi 42,
Tartus.

451. Ameerika neljaukseline töld „Chrysler“.,
mudel 52.

452. Ameerika lahtine sõiduauto „Chrysler“.

A.-S. „Silva“ — Tallinn, Meripuistee 17.

452 a. „Studebaker ja Erskine“ autod ja „Fire-
stone“ autogummid.

1928. a. mudel 6-silindrilised

ESSEX

autod, kinnised ja lahtised

laost alati saadaval.

**Muham, ökonoomsem ja parema
konstruktsiooniga Ameerika auto.**

Esindaja Tartus,

K/M. Vennad Hermann

Kaubahoov 16.

General Motors Corporation Ameerikas on kõige suurem ja võimsam automobiili vabrikute koondus maailmas, kes produtseerib kõige populaarsemaid ja paremaid automarke :

Chevrolet,

mootor 11/35 h. j.

Pontiac,

mootor 6-silindr.
12/48 h. j.

Oldsmobile,

mootor 6-silindriline
12/55 h. j.

Oakland,

mootor 6-silindr.
13/55 h. j.

Buick,

mootor 6-silindr.
13/60 ja 18/80 h. j.

Lasalle,

mootor 6-silindr.
19/100 h. j.

Cadillac,

mootor 8-silindr. 24/110 h. j.

Need margid kujutavad sarnase mitmekesise kogu, et igaüks just seda leiab, mis tema vajab, alates lihtsast ja odavahinnalisest ning lõpetades kõige suurema ja kallima luksus-autoga.

Tänapäev valmistab General Motors iga kolmandama auto tervest maailma produktsioonist. General Motors Company'l on kõige suurem toodang maailmas. Oma hiiglaproduktiooni eeskujuliku täiuseni viidud sisseseadete, oma võrratute abiallikate, oma piiramatu kapitali tõttu on General Motors Corporationil võimalik odavamini produtseerida, kui ühelgi teisel, oma parimate inseneride, oma eeskujulikkude katsejaamade ja laboratooriumide kaudu on General Motors võinud omades autodes konstruktsiooni ideaalse täiuseni viia, sellepärast on iga üksik General Motors Co. auto omas klassis väljaspool võistlust. Iga üksik General Motors auto pakub enam reaalväärtust, kui ühegi teise võistleja oma. Iga eelpool tähendatud automark on parem ja odavam, kui ükski teine tema hinnaklassis.

Lähemaid teateid annab :

General Motors ainuesindaja Eestis

HANS WINNAL Tallinnas, Suur Tatari
tän. 1, kõnetr. 342 ja 372.

Tartus, Suurturg 16, kõnetr. 11-96.

Kataloogid, proovisõidud ja ligemad seletused hinnata.

Põllutööriistade ja masinavabrik

A/S. Tegur

Tartus, Holmi tän. 2—10, Fortuuna
tän. 1—3, Raatuse tän. 11,
telef. 17.

Valmistab:

atru, äkkeid, viljatuulikuid
ja sorteerijaid, laialt külvi-
masinaid, hekslimasinaid jne.

Valamistööd:

kõiksugu põllutöömasinate
osad, vankri pussid, pliida
rauad, siibrid, peldid, õhu-
kindlad ahjuuksed, hauaris-
tid, kujud malmist ehk vasest
ning hää kõlaga kiriku kellad
pronks ja teras.

Tellimise:

pääle tehakse igasugu vabriku
ja metsatööstuse masinaid, veski
sisseseadeid jne.

Esitab:

A/S. N. Heid'i triöörivabrikut.
A/S. Deutz'i mootorivabrikut.

4. Masinad ja tööriistad.

a. Põlluharimise riistad ja masinad.

Auhindajad: Põllutööministeeriumi esitaja, A. Luksepp, M. Sõrra, J. Zirk, E. Grünfeldt, J. Ratnik, A. Oinas, O. Kruuse.

Lööke, Albert — Filosofi 25-2, Tartus.

453. Adrad.

454. Tsik-tsak äkked.

Tartu Eesti Majanduse Ühisus — Holmi tn. 12—18.

455. Komplekt juurvilja harijaid Planet Jr.

456. Komplekt juurvilja puhastamise kõblasid.

b. Piimaasjanduse masinad ja riistad.

Auhindajad: J. Emblik, H. Kalkun, E. Grünfeldt, A. Luksepp, J. Ratnik.

I Eesti Piimamasinate vabrik Gustav Peets — Võru tn. 100, Tartus.

457. Aurujõuline meierei sisseseade; töövõime 1000 ltr.

458. Koorejaama sisseseade.

459. Püst-aurukatel „Tuulus“ 16 mtr. 2.

460. Kombineeritud 3-e kordne koorevann segajaga 1000 ltr.

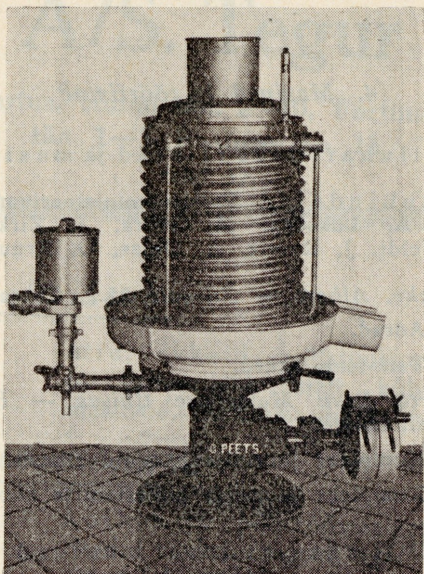
461. Koorevann 1000 ltr. ilma segajata, jääluukidega.

462. Koorevann 800 ltr.

463. Koorevann 800 ltr.

464. Vaheldav soendaja.

Aadress eriti tähele panna!



I. Eesti Piimamasinate Vabrik

GUSTAV PEETS

Tartus, Võru (Pihkva) tn. nr. 100,

telefon 5-35.

Piimaühisused, kasutage juhust!
Masinad uuemate mudelite järele,
paremad ja odavamad välismaa oma-
dest. Nõuanded ja eelarved tasuta.

Aadress eriti tähele panna!

465. Lahjapiima keetja; alusel liikuv, 4000 ltr.
466. Lahjapiima keetja; alusel liikuv, 3000 ltr.
467. Lahjapiima keetja; alusel liikuv, 2500 ltr.
468. Lahjapiima keetja; alusel liikuv, 2000 ltr.
469. Lahjapiima keetja; alusel liikuv, 1500 ltr.
470. Koorekeetja 500 ltr.
471. Koorekeetja 400 ltr.
472. Vaheldavkeetja (regeneratiiv).
473. Piima vastuvõttevann; mahutus 1000 ltr.
474. Doppelt koore- ja piimapump nr. 1.
475. Doppelt koore- ja piimapump nr. 2.
476. Doppelt koore- ja piimapump nr. 3.
477. Rataspump nr. 1.
478. Rataspump nr. 2.
479. Rataspump nr. 3.
480. Korduv kolbepump nr. 1.
481. Korduv kolbepump nr. 2.
482. Kamalpump.
483. Tsentrofugaal pump.
484. Katlatoite jõupump nr. 1.
485. Katlatoite jõupump nr. 2.
486. Katlatoite käsipump nr. 1.
487. Katlatoite käsipump nr. 2.
488. Aurupuhastaja.
489. Nõude aurutaja.
490. Turbiin ventilaator nr. 1.
491. Turbiin ventilaator nr. 2.
492. Kultuur happenõud.
493. Kultuurhappe segaja.
494. Piimakannu kaanevõtja.
495. Komplekt vasest tinut. toru osad ja kraanid.
496. Väljamaa piimakraanid (vaatluseks).
497. Toruline vaheldav soendaja.
498. Keedukatel torudega 150 ltr.

Nikolai Naaris

Tartus, Aleksandri tän. 2, telefon 68.

Suures väljavalikus, soodsate
maksutingimustega soovitan
omast ärist

Jalgrattaid:

parematest Inglise, Rootsi,
Saksa ja Läti (Latvello)
vabrikutest.

Õmblusmasinaid:

Kayser, Veritas, Exella, Hel-
vetia jne.

Kudumise masinaid:

Mühlhauseni, Altonia ja
Schveitsi Dubet.

Viljapeksugarnituure:

Lanz ja Cloria.

Petrooleumi mootoreid:

„Herkules“.

Mootorrattaid:

korviga ja ilma.

Grammofonisid:

Inglise firma „Academy“.

Laskeriistu ja laskemoona.

Nikolai Naaris

Tartus, Aleksandri tän. 2, telefon 68.

499. Piima vastuvõtte kaal 160 kg.

500. Lokomobiil isesõitja.

501. Tõstepost koorejahutajale.

502. Tõstepost lahjapiima jahutajale.

503. Tõstepost koorevannile.

504. Lahjapiima jahutaja.

505. Koorejahutaja.

Peets, Joh. — Kastani 75—83, Tartus.

506. Eeskujulik koorejaama sisseseade.

Eduard Kivistik — Tartus, Karlova t. 18-a.

507. Piimariistad ja kannud.

A./S. C. A. Virkhaus — Tartus, Peterburi 42.

508. Kogu „Alfa“ ja „Globe“ koorelahutajaid ja koorelahutaja osasid.

509. Piimakannud.

c. Muud masinad ja tööriistad.

Auhindajad: J. Ratnik, E. Grünfeldt, A. Oinas, H. Kuusik, J. Hirsch, M. Sõrra, J. Zirk, A. Kruuse, põllutöoministeeriumi esitaja G. Liidemann.

Post, Karl — Vana-Kuuste, Tartumaal.

510. Automaatkühvel.

Moonson, Albert — Ahja, Metskondra, Tartumaal.

511. Heinaseemne külvimasin.

Naaris, Nikolai — Aleksandri tn. 2, Tartus.

512. Traktor.

513. Viljapeksumasinad.

Goldberg, Johannes — Kurista as., K. Võnnu p.-ag., Tartumaal.

514. Tuulemootori mudel.

Tartu Eesti Majandus Ühisus — Holmi 12—18, Tartus.

515. 1 peksugarnituur: Deering traktor ja Munktell peksukast trumliga 30”.

516. 1 peksugarnituur: Dies peksukast trum-
liga 20" ja Herkules mootor 6 h. j.
517. Heinakaarutaja-kaaretõmbaja.
518. Hekslimasinad.
519. Juurvilja purustaja.
Ratnik, Jaan — Võru tn. 50. Tartus.
520. Isesõitja lokomobiil, hob. veet. ümber-
ehitatud.
521. Sindlimasina võlvid ja mit. vabr. saadused.
522. Automaat tsilindri määrijad.
*A./S. Schneider ja Co. — Estonia puistee
nr. 19, Tallinnas.*
523. Rehepeksu masinad.
524. Mootorid.
Laurson, Aleksander — Riia tn. 4, Tartus.
526. Kudumismasinad.
Kübar, Aleksander — Sangaste, Tsirgulin.
527. Väike aurumasin.
528. Dünamo.
529. Traadita telegr. saate- ja vastuvõtte
aparaat.
Naaris, Nikolai — Aleksandri tn. 2, Tartus.
530. Kudumismasinad.
531. Õmblusmasinad.
Sultson, Joosep — Tiigi tn. 78, 12.
532. Universaal käsipump.
Ehituse- ja metallitööstus „Tehnik“.
533. pumbad, tuletõrje pritsid.
534. Armatuurid ja vesivarustuse tarbed.
*Firma „Konsentra“, omanik ins. F. John —
Tallinn, Pikk tn. 39.*
535. Mootorprits „Renault“.
*A./S. C. A. Wirkhaus — Tartus., Peterburi
tn. 42.*
536. Rootsi „Hermanius“ peksumasin „Svea“.
537. Niidumasinatate osad.
538. Mootor „Herkules“.

EHITUSE- JA
METALLI-TÖÖSTUS
«TEHNIK»

Pihkva tän. 1 TARTUS Kõnetraat 304

*Keskkütte — vesiva-
rustuse kanalisatsiooni
sisseseadmised ja
parandustööd*

*

*Autogeeniline metal-
lide keetmine. Auru-
katelde, pumpade, ma-
sinate ja põllutöö-
riistade parandamine*

LAOS PUMBAD, VESIVARUSTUSE
JA KESKKÜTTE MATERJALID

5. Raua-, pleki- ja lukusepatööstus.

Auhindajad: O. Haubner, V. Suubi,
E. Sattelberg, A. Lätt, A. Tonska.

Ivand, K. ja Ko. — Riia tn. 34, Tartus.

539. Raudvoodid.

Erne, Arnold — Herne tn. 45, Tartus.

540. Raud reformvoodid.

Rebane, I. ja Ora, P. — Riia tn. 4, Tartus.

541. Auto, vankri ja äkke vedrud.

Pihu, Ferdinand — Lille tn. 17, Tartus.

542. Kaalude kogu.

Paurson, Karl — Riia tn. 24, Tartus.

543. Kaalud.

Otsa, Jaan — Tiigi tn. 78, Tartus.

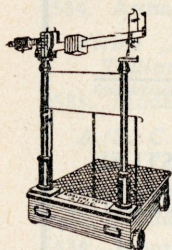
544. Metallpärjad.

Käärrik, A. ja Kivi, J. — Kuu tn. 13, Tartus.

545. Metallpärjad.

Jesse, August — Turu tn. 14, Tartus.

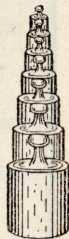
546. Detsimaal- ja lauakaalud.



KAALUSID

ja vihke võtan kilogrammi-
deks ümbertegemiseks ja tem-
beldamiseks vastu, on ka uusi
müüa kõige odavamaga.
Kaaludetööstus Turu tän. 4.

A. Jesse.



*Kaber, Otto, Heinrich — S. Raevalla 2-a,
Tallinnas.*

547. Uuema tüübilised kaalud.

*Kaalu- ja kassakapitehas „Ferberks“ —
Nunne tn. 11, Tallinnas.*

548. Kaalud, Ameerika tüüpi.

Mölder, Eduard — Raekoja tn. 14, Tartus.

549. Kaalud.

Tonska, Aleksander — Lai tn. 6, Tartus.

550. Raudaed.

Liivamägi — Voldi jaamas.

551. Kunst sepatööd.

Peets, Joh — Kastani 75—85, Tartus.

552. Poolpatent ja liht vankriteljed.

553. Vankri- ja autovedrud.

Metallitööstus

„LEEK“

TARTUS,

Gildi tn. 7, hoovis,

tel. 799

end. „Postimehe“ ruumes

ERIALA:

RAUDVOODID

igas stiilis, suuruses ja arvul.

Tööstuses on jaoskonnad:

elektrotehnika

peenmehaanika

masinalukusepa

Töö on kiire ja korralik.

— Hinnad mõõdukad. —

Tööde peale tehakse soovi

— — korral eelarveid. — —

A./S. O. Pallas ja Ko. — Maakri tn. 6,
Tallinnas.

554. Ukse- ja aknahinged.

555. Mitmesugused ehitustarbed.

Metalltööstus „Hirsch ja Juurup“ — Vaksali
tn. 21, Tartus.

556. Vankriteljed.

557. Vankrivedrud.

M. Urbani ja Ko. — Pikk 41, Tallinnas.

558. Petrooleum hõõglambid.

Peterson, Peeter — Uusturg 20, Tartus.

559. Teraskruubi plekid, masinate sõelad, vhvli
ahi — oma konstruktsioon.

6. Optika- ja peeninstrumentid.

Auhindajad: A. Keiss, Kõva, H. Kuusik, J. Hirsch.

Amos, August — Jaani tn. 11. Tallinnas.
560. Prillitööstus.

7. Kella-, kulla- ja graveerimise tööstus.

Auhindajad: Joh. Alt, hra Vedler, R. Lomp, R. Tornius.

Lepik, Ferdinand — Promenadi 3, Tartus.
561. Kuld- ja hõbeasjad.

562. Kellad.

Selmanovitsch, E. — Aleksandri tn. 4, Tartus.

563. Kuld- ja hõbeasjad.

564. Kellad.

Kattenberg, Erich — S. Ameerika 13, Tallinn.
565. Graveerimise ja metallipressimise tööd.

8. Muusikariistad.

Auhindajad: O. Heine, E. Spreng, Jakobson, Karafin.

Vihm, Johannes — Gildi tn. 7-2, Tartus.
566. Pianiinod.

Teater ja Muusika

Tartus, Rüütli 8, telef. 4-68.

Grammofonid, raadioaparaadid
ja nende tarbed.

Hinnad võistlemata. Müük järelmaksuga.

J. RÄSSA

Muusikariistade tehas

Tartus, Tiigi t. 86, omas majas

Asutatud 1892. aastal.

Äri — Suurturg 2

Keel- ja puhkpillid

kodumaa ja väljamaa
vabrikutest.

Pianiinod

Kroonitud kõrgemate
auhindadega sise- ja
väljamaal.

Ihse, Ernst — Vaksali tn. 25, Tartus.

567. Klaverid.

Jurak, Hermann — Uueturu tn. 3, Tartus.

568. Pianiinod.

Eesti klaverivabrik A./S. „Astoria“ — Tööstuse tn. 9, Tartus.

569. Pianiinod.

36. osakond.

9. Jahi-, spordi- ja mänguasjad.

Auhindajad: V. Särg, O. Luik, J. Kivistik, Th. Vedler.

Sulg, Gustav — V.-Ameerika tn. 28, Tallinn.

570. Laste mänguasjad.

Raudsepp, August — Tartu tn. 6, Wiljandis.

571. Laste mänguasjad.

Krüger, Artur — S.-Tartu mnt. 6—15, Tallinnas.

572. Savist mängu-, ilu- ja tarbeasjad.

37. osakond.

10. Savi-, keraamika- ja klaasitööstus.

Auhindajad: E. V. Jürgens, F. Maurits, P. Loderaud, A. Kaarus.

Randmets — Kalaturu tn. 10, Tartus.

573. Rinnakujud, vaasid jne.

Ansip, August — Uus Tatari tn. 2-a.—3, Tallinnas.

574. Keraamika töid.

38. osakond.

11. Tubaka- ja paberossitööstus.

Auhindajad: J. Tiidt, O. Daniel, Kriisa, P. Luksepp.

Taklaja, Karl — Aleksandri tn. 5, Tartus.

575. Tubaka saadused.

„Sultan Flor“ — Raekoja 18, Tartus.

576. Tubaka saadused.

Tubakatööstus Ka-De-Ve — Tondi tn. 10, Tallinnas.

577. Sigarid.

En gros

En detail

Spetsiaal tubakakauplus

Karl Taklaja

Aleksandri tn. 5, Rüütli tn. 10, Tartus.

Saadaval kõikide vabrikute

tubakasaadused.

En gros

En detail

12. Sadulsepatööstus.

Auhindajad: A. Pommer, J. Brandt, Pihlik.

Lell, August — Aleksandri ja Lao tn. nurgal, Tartus.

578. Polsterdatud vedruvanker ja saan.

579. Türgi-diivanid ja garnituurid.

Must, Theodor — Riia tn. 17, Tartus.

580. Kabinett- ja klubmööbel nahaga.

581. Türgi-diivanid.

582. Inglise ja Vene hobuseriistad.

583. Reisitarbed.

Rätsep, Eduard — Aleksandri tn. 56, Tartus.

584. Pehme mööbel, türgi diivanid jne.

Busch, Joh — Elisabeti 17, Tartus.

585. Polster mööbel.

586. Sadulsepa tööd.

Zimmermann, Oskar — Suurturg 4, Tartus.

587. Sadulsepa ja peene nahatöö saadused.

Pommer, Andrei — Uueturu 20, 11, 18.

588. Polstermööbel.

589. Diivanid.

Kes ei tunne firma

O. Zimmermann'i Suurturg 4, Tartus

Reisitarbed, naisterahva käekotid, portfelligid j. n. e.
Igaüks tulgu ja otsustagu headust ja otstarbekohasust.

Esitus kõigis linnades.

13. Kingsepatööstus.

Auhindajad: J. Jauram, A. Ulemann,
K. Konsen, J. Speek, Kangro.

*Vengerfeldt, Johannes — Rüütli tn. 5.
Tartus.*

590. Jalanõud.

*Väljan, Richard — Turg nr. 1. Otepää,
Tartumaal.*

591. Jalanõud.

J. Vengerfeldt

Suurim ja soliidim jalanõude tööstus ja
kauplus

Tartus, Rüütli t. 5. Tel. 5-04

ED. UUSEN

Rätsepa äri

Promenadi tän. nr. 4. Tartus

Valmistab: pintsak-, smoking-, frak-
ja spordi-ülikondi, kevade-, suve-,
sügise-, talve-palitud ja kasukaid,
sõjaväe- ja kaitseliidu-vorme

Tellimiste täitmise kiire ja korralik

Ajakohane, suurem
Eesti riiete tööstus ja valmisriiete äri on

Karl Wengerfeldt'i

riideäri

Tartus, Rüütli t. 7, omas majas, kõnetr. 6-18.



T E L L I M I S E D
V A L M I S R I I D E D



Vilunud juurelõikajad ja paremad tööjõud.

TÖÖDE EEST TÄIELIK VASTUTUS.

14. Rätsepatööstus.

Auhindajad: J. Jakobson, E. Uusen,
J. Vosmi, Kaeramaa.

Vengerfeldt, Karl — Rüütli tn. 7, Tartus.
592. Kogu valmisriideid.

Töö-Ühing „Riietus“ — Jaani tn. 10, Tartus.
593. Rätsepatööd.

Abel, Karl — Kaubahoov nr. 8, Tartus.
594. Kogu valmisriideid.

Karl Abel'i

riide- ja valmisriiete kauplus

Tartus, Kaubahoov 8.

Soovitab oma kõige suuremast
Eesti valmisriiete laost:

Hästi passivaid meeste- ja naisterahva **palituid**,
meeste **jopesid**, **ülikondi** ja **pükse**. Meeste-
ja naisterahva **vihmamantleid**.

Töö valmistatakse kõige **paremate** esimese
järgu juurelõikajate ja meistrite poolt omas
töökojas; samuti täidetakse tellimised kiirelt
ja korralikult, mille eest äri täielik vastutus.

— Hinnad võistlemata odavad. —

Karl Abel'i

riide- ja valmisriiete kauplus

— Tartus, Kaubahoov nr. 8. —

15. Sarve-, luu- ja harjatööstus.

Auhindajad: A. Laretei, P. Loderaud,
M. Veimann, T. Nõmmits.

Pimedate Töökool — Jaani tn. 23, Tartus.
595. Harjad.

596. Pintsliid.

Pihus, Alfred — Aleksandri tn. 3, Tartus
597. Harjad.

Pintsliid.

16. Keemiline tööstus.

Auhindajad: R. Maim, Uuehindrik,
A. Imelik.

Riidevärvi tööstus „Karu“ — S.-Pärnu mnt.
16, Tallinnas.
598. Riidevärvid.

17. Toidu- ja maitseained.

Auhindajad:

1) Kompv., shokol. ja biskviiditööstus: J.
Kont, R. Gutmann, V. Kustlov, R. Grünthal.

2) Konservid: instr. Johanson, V. Raud-
sepp.

3) Karastavad joogid: A. Reinkordt, E.
Vattmann.

4) Keedised ja kodumaa veinid: prl.
Sternfeldt, dr. Pödder, E. Bachmann.

- Tupits, August — Marja tn. 10, Tartus.*
 599. Vahvilitööstus.
Halva- ja kompvektivabrik „Ermis“ — S. Kompassi tn. 12, Tallinnas.
600. Halva.
 601. Kompvekid.
Lepp, August — Fortuna tn. 44, Tartus.
 602. Kompvekid.
 603. Biskviidid.
Krevald, Leonhard — Tornimäe 5, Tallinn.
 604. Suitsu lõhe.
 605. Marineeritud silmud.
Krevald, Richard — Kalda tn. 12, Tallinnas.
 606. Kalakonservid.
 607. Konserveeritud kurgid.
Krevald, Artur — Tallinnas.
 608. Kalakonservid.
Glassmann, Richard — Suurturg 1, Tartus.
 609. Shokoladi tööstuse saadused.
Eesti Tarvitajate Ühisuste Keskkühisus — Lai tn. 39/41, Tallinnas.
 610. Naturaal veinid.
 611. Kohvi.
 612. Tee.
 613. Kalakonservid, kilud, sprotid, sardiinid.
Blanken, Anna — Maarjamõisa tn. 14, Tartus.
 614. Kompvekid.
 615. Vahvlid.
Reinot, Mihkel — Haaslavas.
 616. Shokolad.
 617. Kompvekid, jne.
Lõhmus, August — Lao tn. 2, Tartus.
 618. „Melange“ kohvi.
 619. Sigurid.

- O./Ü. „Delta“ — Narvas.
620. Kalakonservid.
Blanken, Osvald — Elvas.
621. Kompvekid.
622. Präänikud.
Tartu vürtsitööstus — Herne tn. 29, Tartus.
623. Vürtsid.
624. Koloniaalkaubad.
Gerrardi, Maria — Elvas, dr. Särg'i majas.
625. Kievi moos (marmeladi sarnane).
Shokoladi vabrik „Kave“ — V.-Roosikrantsi 8-a, Tallinnas.
626. Shokolad.
627. Karamellid, jne.
O./Ü. „Debora“ — Lembitu tän. 7, Tallinnas.
628. Biskviidid.
629. Kompvekid.
630. Vahvlid.
631. Halva.
Villemson, Rudolf — Tallinna tn. 15, Tartus.
632. Kompvekid.
633. Paastusuhkur.
634. Küpsised.
Koslov, Nikifor — Soola tn. 28—2.
635. Suured suitsu kalad.
Hanson, Anna — Vana Põltsamaa, Viinapruuli, Viljandi m.
636. Kartulijahu.
Shokoladi tehas, „Viktoria“ — Aleksandri tn. 14, Rakveres.
637. Shokolad ja kompvekid.
Kuusik, J. — Riia tn. Valdhofi kivimajas nr. 1, Pärnus.
638. Biskviidid.
639. Vahvlid.

18. Õppeabinõud.

Auhindajad: Prof. A. Saareste, dr. H. Raudsepp, õp. Simptmann.

Raudsepp, August — Tartu tn. 6, Viljandis.
640. Täistopitud linnud ja loomad.

Tartu Esperanto Selts — Gildi tn. 8—5,
Tartus.
641. Kirjanduse ja õppeabinõude kogu.

Tartu Ülikooli Loomaarsti teadusk. anatoomia kabinett — Vene 32, Tartus.
642. Mõned väljavalitud anatoomia ja füsioloogia õppevahendid (ei võistle).

A. Reinhold'i

Raamatu ja kirjutusmaterjali äri

Tartus, Jaani t. 18 (Raek. taga)
Telef. nr. 5-98.

Soovitab omast ärist:
Omabalitsuse ja eraasutustele
igasuguseid **kontoritarbeid**,
kirjutusmaterj. ja kontori raamatuid, **raamatukogudele** eesti kirjandust ja rakendusmaterjali **peimaühisustele** kontori raamatuid ja plankette.

19. Trüki-, graafika- ja päevapilditööstus.

Auhindajad: J. Mällo, Annuk, L. Neumann, A. Lomp.

Kirjastus osühisus „Loodus“ — Tartu postkast 66, Vene tn. 1.

643. Raamatud.

644. Trükitööd.

„Päevaleht“ — Pikk tn. 2, Tallinnas.

645. Ajalehed.

646. Raamatud.

Eesti Kirjastus Ühisus „Postimees“ — Jaani tn. 11/13, Tartus.

647. Trükitooted ja tsinkograafia tööd.

Suurkask, Anton — Uueveski tee 16, Viljandis.

648. Lasteraamatute kirjastus.

Miidtra Chr. — Herne tn. 41, Tartus.

649. Fototsinkograafia kaamera.

20. Tsemendi- ja kivitööstus.

Auhindajad: Prof. J. Wittlich, ins. Lenzius, ehitusm. A. Tamm.

Särg, Vidrik — Promenadi tn. 2, Tartus.

650. Tsementsaadused.

Särg, Jaan — Narva mnt. 115, Tartus.

651. Tsementsaadused.

Puusik, Jaan — Lai tn. 23-a, Tartus.

652. Mälestussammas.

653. Ristid.

654. Haudplated.

48. osakond.

21. *Mitmesugune muu tööstus.*

Auhindajad: teistest osakondadest.

Illep, Pēter — Botaanika 62—5, Tartus.

655. Kotisuu hoidja.

656. Koti selgaaitaja.

*Mäll-Silvonen, Jaan — Vabriku tn. 4—62,
Tallinnas.*

657. „Pesu käsi“.

Havist, Arnold — Katarina tn. 10, Võrus.

658. Habemenugade teritusabinõu.

659. Peeglid.

*Papitööstus „Rekord“ oman. V. Bock —
Tartus, Tiigi tn. 78.*

Igasugused pappkarbid.

EESTI PÕLLUMEESTE SELTSI

*

TARTU NÄITUSE

NIMEKIRJA LISA

31. AUG. — 3. SEPT. 1928.



Postimees

oli, on ja jääb juhtivaks
ajaleheks Eestis

„Postimees“ on juba üle 70 aasta oma lugejatele ainult tõsist, väärtuslikku ja sisurikast lugemismaterjali pakkunud.

„Postimees“ ilmub iga päev ja jõuab juba samal päeval kõigile lugejatele üle riigi kätte.

„Postimehe“ tehnilise külje korraldus võimaldab hilja õhtul kohalejõudnud sõnumeid lehte mahutada, mille tõttu tema uudised on isegi Tallinnas värskemad kui sealsetel teistel lehtedel, mis juba kl. 6 aegu valmis on trükitud.

Kellel aega ja raha vähe, tellivad omale „Nädala Postimehe“, ilmub igal esmaspäeval ja reedel.

„Nädala Postimees“ on kõige odavam leht Eestis — maksab kuus ainult 30 snt., poolaastas — 160 snt., aastas 300 snt.

«Postimehe» ja «Nädala Postimehe»
lisadena ilmuvad:

«SÄDEMED» «LASTELEHT» «TERVIS»
20 snt. kuus 10 snt. kuus 20 snt. kuus
«UUS TALU» — 35 snt. 3 kuud.

«Postimees» maksab:

1 kuu peale postiga	110 snt.,	postita	95 snt.
3 ” ” ”	300 ” ”	250 ”	
6 ” ” ”	550 ” ”	500 ”	
12 ” ” ”	1100 ” ”	1000 ”	

«Postimehe» ja «Nädala Postimehe» tellimisi võtavad vastu kõik postiasutused ja omad tellimiste vastuvõtjad.

POSTIMEHE TALITUS,
Tartus, Jaani tän. 11-13, tel. 80.

Naiskäsitöö.

- Lepik, Natalie* — Raadi v., Tartumaal.
660. Voodivaip.
Semmel, Salme — Ropka, Kure, Tartumaal.
661. Käsitööde kogu.
Lepp, Anna — Võru tn. 86, Tartus.
662. Varrastel koet. voodivaip.
Räkk, Alide — Valgjärve, Võrumaal.
663. Telgedel koetud tööde kogu.

Toidu- ja maitseained.

- Hein, Agathe* — Tähe tn. 121, Tartus.
664. Shokolaad ja karamellid.
Novoseltsev, Dimitri — Turupl. 8, Petseris.
665. Kringlid, kuivikud, kulatschid.
Vattmann, E. — Lossi tn. 1, Tartus.
666. Martsipaan.
667. Shokolaad.
668. Vahvlid.
Firma „Tarmer“.
668-a Kefiir.
Leesmann, J. M. — Tallinnas.
668-b Kalakonservid.

Raua-, pleki- ja lukusepatööstus.

- J. Aivaz ja Ko.* — Lai tn. 41, Tallinnas.
669. Malmkaubad.

ELEKTRI SELTS

A.E.G.



Laos kõik:

elektritarbed

elektrilampest kuni

suuremate jõumasinateni



TALLINN, Raekoja pl. nr. 44,

telefon nr. 2751—1590.

TARTUS, Küüni tänav nr. 3,

telefon 4-91.



OSRAMI ESITUS.

A./S. C. Siegel — Rüütli 11, Tartus.

670. Auru ja veevärgi armatuurid, toru ühendusosad, pesulaudade ja vannide armatuurid.

Kitsed.

Krausp, Konstatin — Tallinna mnt. 1, Tartus.

671. Kits „Doora“.

Becker, Anna — Tallinna tn. 44, Tartus.

672. Kits „Lor“.

673. Kits „Liise“.

674. Kits „Duska“.

675. Kits „Betina“, ühe tallega.

676. Kits „Titana“, kahe tallega.

677. Sikk „Fridolin“.

Masinad ja tööriistad.

R. Saar — Lai tn. 41, Tartus.

678. Kirjutusmasinad „Mercedes 5“ ja kirjutusmasinate pultautomaat reanäitaja.

A. Rosenvald ja Ko. — Suurturg 8, Tartus.

679. Traktor „Fordson“.

680. Traktori ader.

681. Traktori raudvooläke.

A./S. „Tegur“ — Holmi 2—10.

682. Põllutööriistad ja masinad.

Masinaehitus ja kassakapitehas „Laverna“ — Pääsekese tn. 4, Tallinnas.

- 682-a Piimakeetmise (pastöriseerimise) aparaat.

Lüpsivõistlus.

Osavõtjad:

Marie Langerson — Vahi, Tartumaal.

Taimeõli tööstus.

A./S. „Ekstraktor“ — Telliskivi 21, Tallinn.

683. Taimevõid: „Priima“, „Bona“, „Alfa“ ja „Taimi“.
684. Kookus-, lina- ja päevalilleõlid ja koo-
gid ning värnits.

Katseasjandus.

Võso, Rudolf — Pangodi, Elva, Tartumaal.

685. Lina väetiskatse.
686. Rukki väetiskatse.
687. Juurvilja väetiskatse.

Kirk, Paul — Luunja, Rõkaste, Tartumaal.

688. I a. ristikkeina väetiskatse Eesti fos-
foriidiga.
689. II a. ristikkeina väetiskatse Eesti fos-
foriidiga.

Pastak, Hugo — Pangodi, Vaino, Tartumaal.

690. Rukki kesaharimise katsed.

Vohla, Peeter — Luunja v., Tartumaal.

691. Ruki väetiskatsed.
692. Kaera väetiskatsed.

Oras, Karl — Raadi v., Ratasvälja, Tartum.

693. Rukki väetiskatse.

Karm, Jüri — Raadi v., Loka t., Tartumaal.

- 693-a Kartuli väetiskatse.

Puu- ja mööblitööstus.

Plaesterer, R. — Suur Tatari tn. 24—5,
Tallinnas.

694. Soola- ja jahuvakad — 150—200 tk.

Liikumise abinõud ja veetavad sõiduriistad.

- K./M. Vennad Hermann — Kaubahoov 16, Tartus.*
695. Tõldauto „Essex“.
- A. Rosenvald ja Ko. — Suurturg 8, Tartus.*
696. Auto „Ford“.

Keemiline tööstus.

- O./Ü. Keemiatehas „Amylterivat“, Tallinnas.*
*Esitaja: J. A. Rekand rohu- ja värvi-
kauplus Uueturu, Tartus.*
697. Puhastatud kasekoore tökat — kodumaa kasekoortest.
698. Amyl alkohol.
699. Metyl alkohol.
700. Laevapigi.
- The Shell Company of Estonia Ltd.*
700-a. Nafta saadused.

Koerad.

- Kirk, Paul — Luunja, Sirgo „Rõkaste“, Tartumaal.*
701. Karja, öökoer (Siberi lambakoer).

Uurimised, kirjandus, statistika.

- Tartu Aianduse ja Mesinduse Selts — Aia tn. 48, Tartus.*
702. Kuukiri „Aed“, 1923—1928.
- „Noor-Eesti“ kirjastus — Rütli tn. Tartus.*
703. Kirjandus.

Põldtaimekasvatus.

*Kirk, Paul — Luunja, Sirgo k., „Rökaste“;
Tartumaal.*

704. Pööriskaer „Kuldvihm“.

Vohla, Peeter — Luunja v., Tartumaal.

705. Juurvili.

Leinbock, Paul — Uibojärve as. Tartumaal.

706. Lina.

Väimela põllutöökool — Võrus.

707. Suinisu „Rubiin“.

708. Talinisu ja teised teraviljad.

Trüki-, graafika- ja päevapilditööstus.

*P. Johannson. Üldine Ajakirjanduse Kon-
tor — Rüütli 11, Tartus.*

709. Ajakirjandus.

Tirgo, Eduard — Vladimiri 2—4, Tartus.

710. Seinakalender. (Eluaegne süsteem).

Eksportvõi.

711. Kikkaoja piimaüh. — Kõrgepalu p.-ag.

712. Suigu, Tammistu piimaüh.

713. Rõngu piimaüh.

714. Vaabina piimaüh.

715. Palamuse piimaüh.

716. Saadjärve piimaüh.

717. Puurmanni piimaüh.

Mitmesugune muu tööstus.

Stark, Leib — Aleksandri tn. 3, Tartus.

718. Kübarad ja karusnahad.

Tartu kammivabrik — Maarjamõisa 27,
Tartus.

719. Kammid, kalaliidist.

720. Pesu tseluloidist.

Eesti Kaub. ja Tööst. a./s. „D. Mirvitz ja
pojad“ — Tartus, Raekoja tn. 6, telf.
3—83, Tallinnas, Suur-Tartu mnt. 13, tel.
26—81.

720-a. Klaas-, portselaan-, faians-, kristall-,
email-, aluminium-, nikel-, majandus- ja
köögitarbed ning iluasjad.

Sead.

Grünfeldt, Joh. — Kirepi v., Enno t.,
Tartumaal.

721. Pekonsead.

Hobused.

Kama, Jaan — Tähkvere v., Lüdimuse t.,
Tartumaal.

722. Mära „Doris II“, Ardeni sugur. nr.
3958, sünd. 14. aprillil 1926. a.

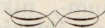
MOE-, PUDU- JA PESUÄRI

VENNAD LEPP

TARTUS, KAUBAHOOVIS NR. 2.

Telefon 481.

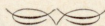
Telefon 481.



Alaliselt suur valik:
valgeid ja värvilisi triiksärke,
naister. ja meester. pesu, siidi
kaelasalle, sukki, sokke, kin-
daid, võimlemis- ja ujumistri-
koosid, vill. ja puuvill. trikoo-
pesu, vihmavarje, pitse, kleidi-
kaunistusi jne. jne. — Koetud
villaseid jakke, veste, spordi-
ja laste kostüüme.

Villast lõnga rohkeis värves.
Võimlemis- ja hommikukingi.

Prantsuse käsitööniite
C. B. ja D. M. C.



AURUGA RIIETE VOLTIMINE.

Müük suurel ja väiksel arvul.

HINNAD VÕISTLEMATA ODAVAD.

LISARONGIDE SÕIDUPLAAN

Tartu-Eesti Põllumeeste seltsi näituse
 puhul 2. septembril 1928. a. käiku määrata-
 vate lisarongi nr. 117 sõiduplaan.

	Tulek	Minek
Tapalt	—	5.50
Nõmmküla	6.06	6.07
Tamsalu	6.20	6.23
Kiltsi	6.47	6.55
Rake	7.17	7.25
Vägeva	7.42	7.50
Pedja	8.10	8.15
Jõgeva	8.32	8.50
Kalevi	9.02	9.03
Kaarepere	9.12	9.13
Mullavere	9.25	9.26
Tabivere	9.36	9.37
Sootaga	9.48	9.49
Kärkna	9.57	9.58
Vorbuse	10.08	10.09
Tartu	10.20	—

Tartu-Eesti Põllumeeste seltsi näituse
 puhul 2. septembril 1928. a. käiku määrata-
 vate lisarongi nr. 14 sõiduplaan.

	Tulek	Minek
Tartu	—	23.35
Kärkna	23.52	23.53
Tabivere	0.12	0.14
Kaarepere	0.38	0.41
Jõgeva	0.59	1.04
Pedja	1.20	1.21
Vägeva	1.37	1.38
Rake	1.54	1.55
Kiltsi	2.13	2.14
Tamsalu	2.30	2.31

	Tulek	Minek
Nõmmküla	—	2.39
Tapa	2.49	3.35
Lehtse	3.47	3.52
Jäneda	4.03	4.04
Aegviidu	4.16	4.27
Mustjõe	—	4.38
Kehra	4.51	5.00
Raasiku	5.15	5.29
Aruküla	5.36	5.37
Lagedi	5.53	5.56
Ülemiste	6.09	6.13
Tallinna	6.25	—

Tartu Eesti Põllumeeste seltsi näituse
 puhul 2. septembril 1928. a. käiku määratava
 lisarongi nr. 499

	Tulek	Minek
Tartu	—	18.00
Nõo	18.32	18.45
Elva	19.03	19.30
Palupera	20.02	20.23
Puka	20.49	21.13
Mägiste	21.23	21.35
Keeni	21.49	22.15
Sangaste	22.33	22.54
Valga	23.20	—

Tallinna Krediit Pank

A.-S.

Asutatud 1907. a.

Tallinnas — Suur Karja tän.

Aktiakapital	Kr. 1.290.000.—
Tagavarakapital	„ 612.000.—
Äriseis 31. mail 1928. a. „	23.339.736.—

Osakonnad:

Abjas, Antslas, **Haapsalus**, Hiiu-Keinas,
Jõhvis, **Narvas**, Nõmmel, **Tartus**, Türil,
Viljandis ja **Võrus**.

Tartu Osakond

Suurturg 11.

Telefon 1-67.

Võtab raha hoiule ja maksab ajakohast
protsenti.

Annab laenu vekslite, obligatsioonide ja
mitmesuguste väärtuste kindlustusel.

Ostab ja müüb välisraha ja tshekke.

Toimetab kõiki pangaoperatsioone.

SISU JUHATAJA.

	Lhk.
Näituse juhatus ja tegelased	11
Näituse päevakord	17
Tähelepanemiseks väljapanijatele	20
Nimekirja lisa	113
Lisarongide sõiduplaan	123

Osakonnad.

Veisekasvatuse eriosa.

1. *Veisekasvatus:*
 - a) Eesti Punane karri 23
 - b) Eesti-Hollandi-Friisikari 33
2. *Lüpsivõistlused* 44

Muu loomakasvatus.

3. *Hobused:*
 - a) Tori hobused 46
 - b) Ardenni hobused 47
 - c) Eesti hobused 48
 - d) Hobuste rautamine 48
4. *Sead* 51
5. *Lambad* 52
6. *Väikeloomad:*
 - a) Kitsed 53
 - b) Kodujänesed 54
7. *Sulgloomad:*
 - a) Kanad 55
 - b) Pardid 56
 - c) Haned 57
 - d) Kalkunid 57
8. *Mesindus* 58
9. *Kalaasjandus* 59

Taimakasvatus.

	Lhk.
10. Maaparandus	61
11. Põldtaimkasvatus	61
12. Heinakasvatus	64
13. Aiavilja- ja arstirohtude kasvatus	64
14. Taimekaitse	66
15. Kaitseasjandus	66

Põllumajanduse saaduste ümber- töötamine ja väljaveo kaubad.

16. Eksportvõi	69
17. Linnukasvatuse saadused	70
18. Taimõli tööstus	70
19. Väetisained	70

Metsandus ja turbatööstus.

20. Metsandus	71
21. Turbatööstus	71
22. Põllumajand. hooned ja ehitused	72

Majapidamise võistlused.

23. Vanemad majapidamised	73
24. Asundustalud	73

Tegelikud tööde võistlused.

25. Kännivõistlused	74
26. Juurvilja harvendamine ja kitkumine	74
27. Uurimused, kirjandus ja statistika	75

Tööstus.

28. Naiskäsitöö	77
29. Puu- ja mööblitööstus	82
30. Liikumise abinõud ja veetavad sõiduriistad	85
31. Masinad ja tööriistad:	
a) Põlluharimise riistad ja masinad	89
b) Piimaasjanduse riistad ja masinad	89
c) Muud masinad ja tööriistad	93
32. Raua-, pleki- ja lukusepatööstus	96
33. Optika- ja peenistrumendid	99
34. Kella-, kulla- ja graveerimisetööstus	99
35. Muusikariistad	100
36. Jahi-, spordi- ja mänguasjad	101
37. Savi-, keraamika- ja klaasitööstus	102
38. Tubaka- ja paberossitööstus	102
39. Sadulsepatööstus	103
40. Kingsepatööstus	104

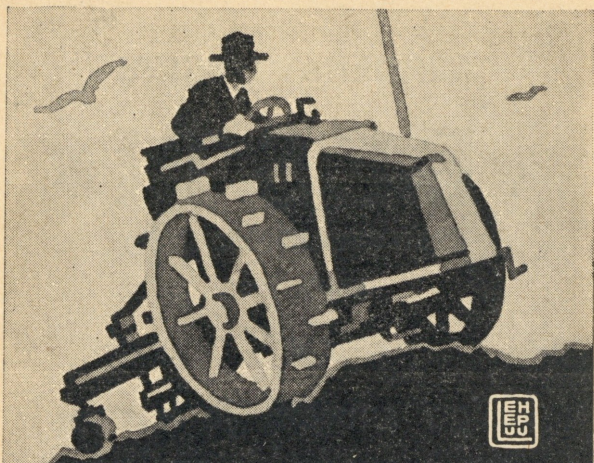
	Lhk.
41. Rätsepatööstus	106
42. Sarve-, luu- ja harjatööstus	107
43. Keemiline tööstus	107
44. Toidu- ja maitseained	107
45. Oppeabinõud	110
46. Trüki-, graafika- ja päevapilditööstus	111
47. Tsemendi- ja kivitööstus	111
48. Mitmesugune muu tööstus	112

Vastastikustele Kindlustusseltsidele

*korraldab edasikindlustust, annab
tarvilikku nõu ja juhatust asja-
ajamises ning toimetab tasuta
välisrevisjone
(revisjoniliidu õigustega)*

Eesti Ühistegeline
Kindlustus - Keskselts
Tallinn, S. Karja 19. Kõnetr. 30-78.

211



IGA
 PÖLLUMEEES
 OSTAB
 KÕIK OMA TARBED
 NAELAST-ISESÖITJANI
 AINULT
 TARTU EESTI
 MAJANDUSÜHISUSELT

TARTUS, HOLMI T. 12-18. TEL. 10
 JA VÖRU (END. PIHKVA) T. 4. TEL. 10-30

KINDLUSTUSSELT

«EESTI»

(EESTI KINDLUSTUSE SELTS)

ASUT. 1907.



Kõige suurem ja vanem
puht Eesti ühistegeline
kindlustus ettevõte.

Vastutussummad üle 110.000.000 sendi

Tasutud kahjud üle 80.000.000 sendi

Tule-, elu-, klaasi, murd-
varguse, koduloomade ja
rahe kindlustused.



VALITSUS: Tartus, Suurturg 10,
omas majas. **O s a k o n n a d:** Tallin-
nas, Pärnus, Viljandis, Valgas, Võrus,
Rakveres, Petseris ja Kuresaares.

A

43/401

122 146