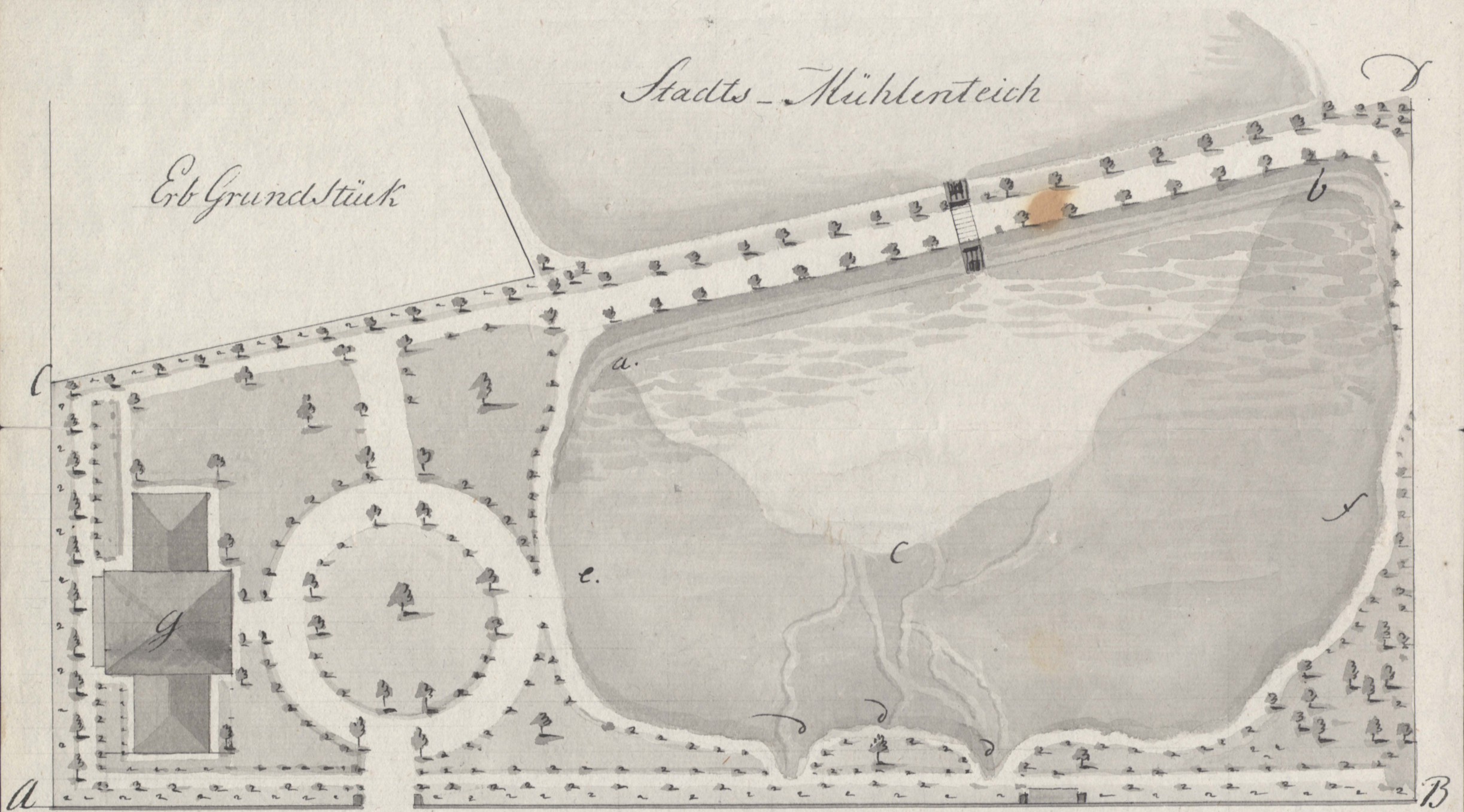
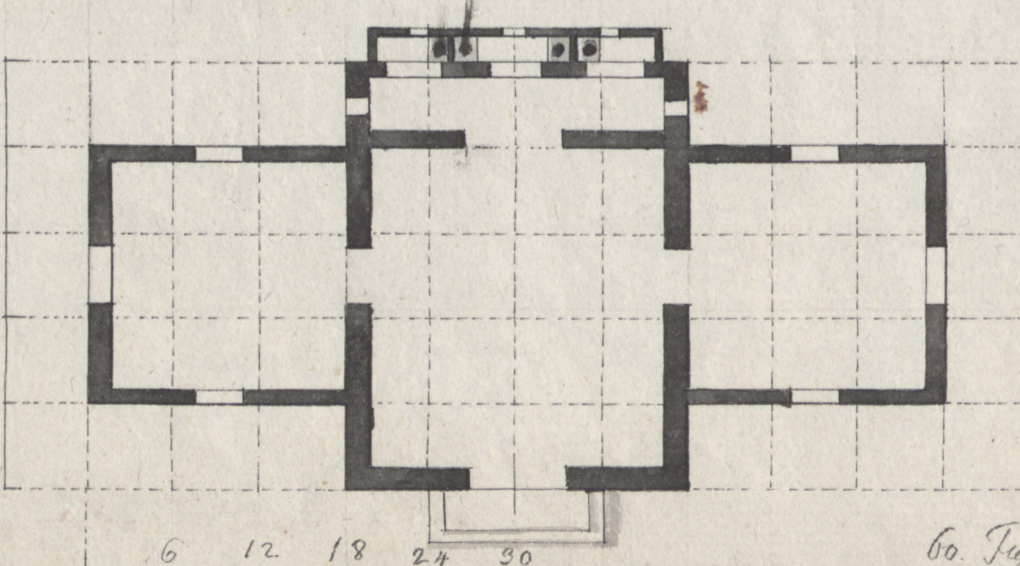
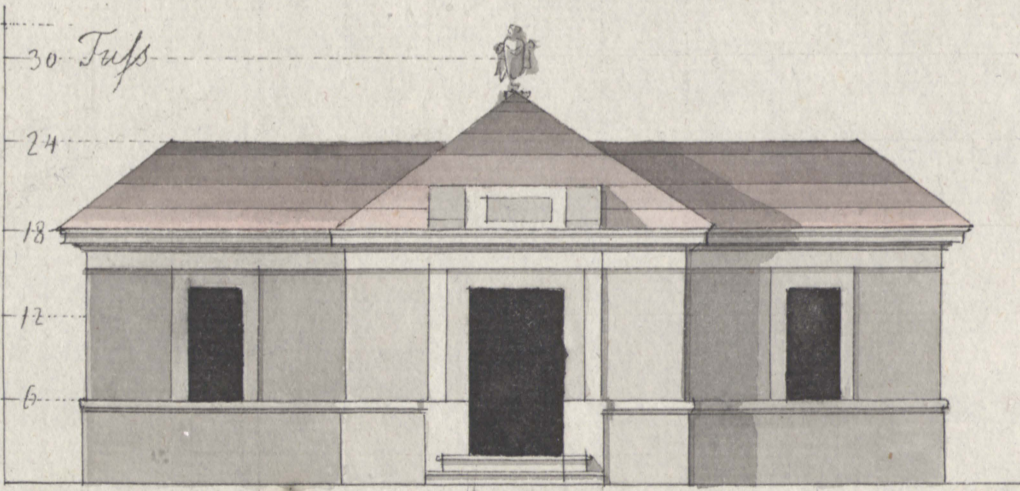


Plan zur Bade-Anstalt auf diesem Platze.



A. B. C. D. ohngefähre
 Situation des Gaugerz.
 Platzes.
 a. b. neu aufzuführender
 Damm.
 a. b. c. Klares Wasser
 3-4. Fufs tief.
 d. reiche Quellen
 a. c. d. e. und b. c. d. f
 müssten ausgegraben
 werden - ist überfatters
 Moorgrund - Erde
 zum Damm.



A. C. a. e. d. fester
 schöner Wiesengrund zu
 Rasenplätzen und Pflanzung.
 g. kleiner Pavillon
 für etwa 20. Badende.
 A. B. Zaun längs
 der Teraß: Straße
 B. D. Zaun und Gränz
 zwischen dem Gaugerz.
 und neuen Casernen
 Plätze.

M. Krüpf
 den. 28. februar. 1805.