

TALLINNA EESTI PÕLLUMEESTE SELTS

Tallinn, Õllepruuli 1, telefon 455-13



Tallinna Eesti Põllumeeste Selts palub Teid võtta lahkeks teadmiseks, et Selts käesoleval aastal korraldab oma

30. TALLINNA PÕLLUMAJANDUSE NÄITUSE

14.-17. augustini 1937. a.

Näitus korraldatakse Seltsi avaral näituseväljakul Kadrioru mererannal. Ruumide kitsikuse kõrvaldamiseks ehitatakse tänavu juurde uus suur näitusehoone. On veel mõned vabad kohad väljapanijate eripaviljonide ehitamiseks, millega soovijail tuleb alustada varakult. Eksiarvamiste ärahoidmiseks teatab Selts, et põllumajandus-näitused jäävad kauaks ajaks pidamisele Seltsi näituseväljakule ja et seda näituseväljakut kasutatakse ka üleriikliku näituse korraldamisel, mille toimepaneku ajaks Vabariigi Valitsus on määranud 1943. a.

Käesoleva aasta näitus on ülevaatlik ja mitmekesine, kuna seal on esitatud kõik alad: põllutöö, loomakasvatus, masinad ja põllumajanduslik tööstus. Selle tõttu on eelmised Seltsi 29 näitust olnud rohkearvulised väljapanekute ja küllastajate poolest. Majanduselu arenemise tõttu on loota, et Seltsi 30-nes näitus hea kordamineku poolest ületab eelmised.

Näituse puhul on raudteel käigus huvirongid.

Näituse juhtuv rahaline ülejääk läheb Seltsi näituseväljaku võlgade tasumiseks ja põllumajandus-teaduse ja -kutsehariduse edendamiseks. Seltsi juhatus oma töö eest ei saa tasu, vaid näitus korraldatakse mitmete põllumajanduslike asutiste ühisel koostööl, seltskondliku töö alusel.

Tallinna Eesti Põllumeeste Selts palub Teid võtta varakult kaalumisele väljapanekutega esinemise küsimuse näitusel ja selleks asuda eeltöödele.

Austusega

Esimees

Sekretär

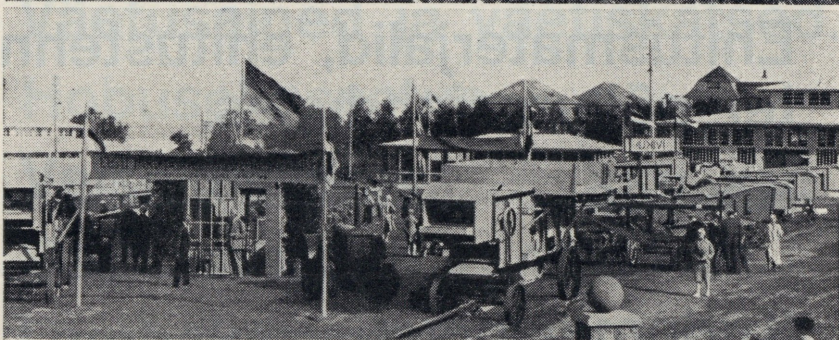
Tartu Ülikooli Raamatukogu
ARHIIVKOGU

6 15613033

NÄITUSE OSAKONNAD:

1. osakond: **Maaparandus, rohumaade kultuur ja heinakasvatus.**
2. „ **Seemne- ja sordiviljakasvatus.**
3. „ **Põldtaimekasvatus.**
4. „ **Aedvilja-, ravimistaimede- ja tubakakasvatus.**
5. „ **Taimekaitse.**
6. „ **Väetusained ja väetiskatsed.**
7. „ **Hobusekasvatus.**
8. „ **Veisekasvatus.**
9. „ **Seakasvatus.**
10. „ **Lambakasvatus.**
11. „ **Väikeloomakasvatus.**
1. Kodujänesed. 2. Kitsed. 3. Koerad. 4. Karusloomad.
12. „ **Sulgloomakasvatus.**
1. Kanad. 2. Pardid. 3. Haned. 4. Kalkunid. 5. Mitmesugused linnud.
13. „ **Mesindus.**
14. „ **Kalandus.**
1. Kalapüügi abinõud. 2. Kalakasvatus. 3. Kalasaadused.
15. „ **Masinad.**
1. Põllumajapidamise-masinad ja -riistad. 2. Põllumajanduslikud jõumasinad. 3. Põllumajandusliku tööstuse masinad ja sisseseaded.

16. osakond: **Põllumajanduslik tööstus ja saaduste ümbertöötamine.**
1. Piim- ja piimasaadused. 2. Liha- ja sulgloomakasvatuse saadused. 3. Jahvatustööstus. 4. Kartulitööstus. 5. Põld- ja aedvilja ümbertöötamine, konserveerimine, söögi-, joogi- ja maitseained. 6. Taimeõlitööstus. 7. Kiutaimede ümbertöötamine, vill ja villa ümbertöötamine. 8. Nahatööstus.
17. „ **Metsandus ja turbatööstus.**
1. Metsakasvatus. 2. Puutööstus. 3. Jahipidamine. 4. Turbatööstus.
18. „ **Ehitusmaterjalid, ehitustehnika ja elekter põllumajanduses.**
19. „ **Käsitöö.**
1. Meeskäsitöö. 2. Naiskäsitöö.
20. „ **Kodumajandus.**
1. Kodumajandustooted. 2. Kodusisustus, majapidamise tarbed ja abinõud.
21. „ **Asutiste ja organisatsioonide väljapanekud.**
22. „ **Kirjandus, raamatupidamine, statistika ja õppeabinõud.**
23. „ **Tervishoid.**
1. Inimeste tervishoid. 2. Loomade tervishoid.
24. „ **Põllumajandust varustav tööstus.**
25. „ **Põllumajapidamise tegelikkude tööde võistlus.**



Tallinna Eesti Kirjastus-Ühisuse trükikoda, Pikk t. 2. 1937.