

ARH PT-1373

Fordson

TARTU ÜLIKOOLI
RAAMATUKOGU

P
*Lõllumajandus
produktiivsemaks*

**Töövahendid
odavamaks**

642180260

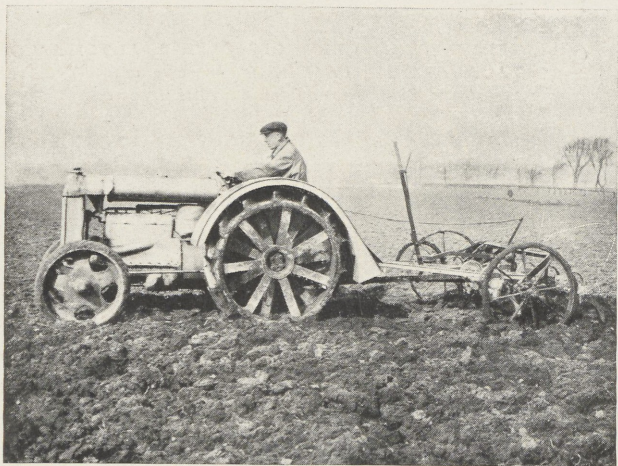


Kivikõvagi maa pöördub hõlpsasti vagudeks adra ja Fordson traktori jõu abil.

248428127



Adraga võlb künnda õige sügavasti, Fordson teostab selle hõlpsasti.



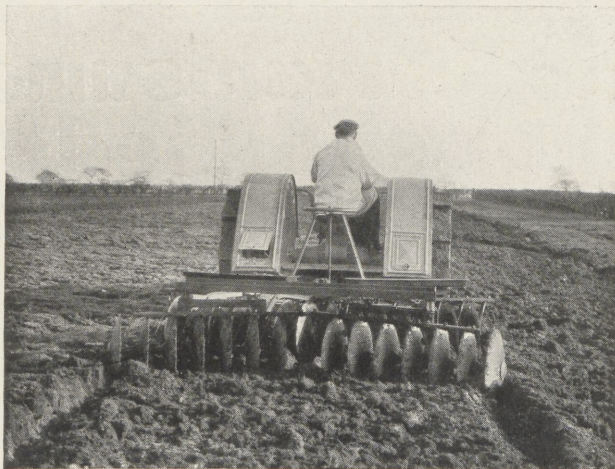
Uus Fordson äestamas. Pilt võetud Inglismaal.

A-45317



Kauni ja lala jälje jätab äke kui Fordson on ees.

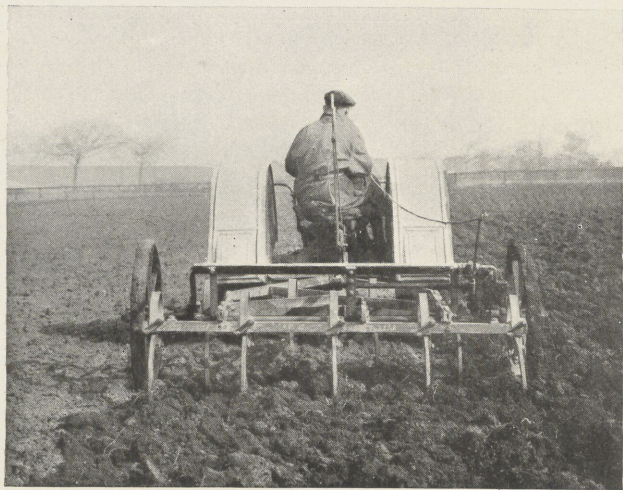
A-45317



Kauni ja lala jälje jätab äke kui Fordson on ees.



Sügavasti ja kiiresti kälb maa laotamine uue Fordsoniga.



Kõvaski maapinnas jookseb äke hõlpsasti ja kilrest.



Äke teeb töö korralikult ja kiiresti traktori vedades.



Äke teeb töö korralikult ja kiiresti traktori vedades.

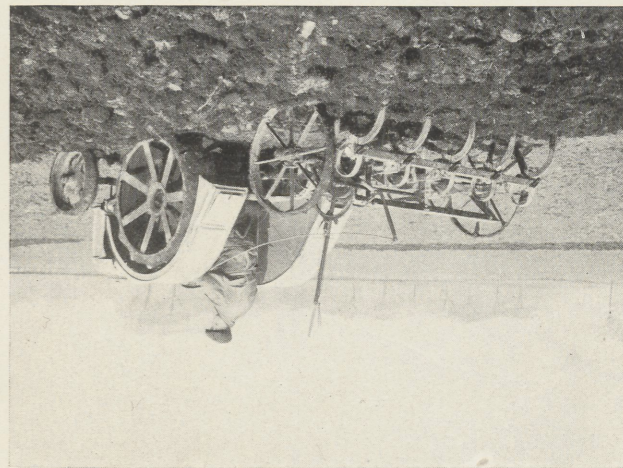
Adraga võib künda õige sügavasti, Fordson teostab selle hõlpsasti.



Kivikõvagi maa pöörduv hõlpsasti vagudeks adra ja Fordson traktori jõu abil.

248428127

Sügavasti ja kiiresti käib maa laotamine uue Fordsoniga.



A-45317



Kauni ja laia jälje jätab äke kui Fordson on ees.



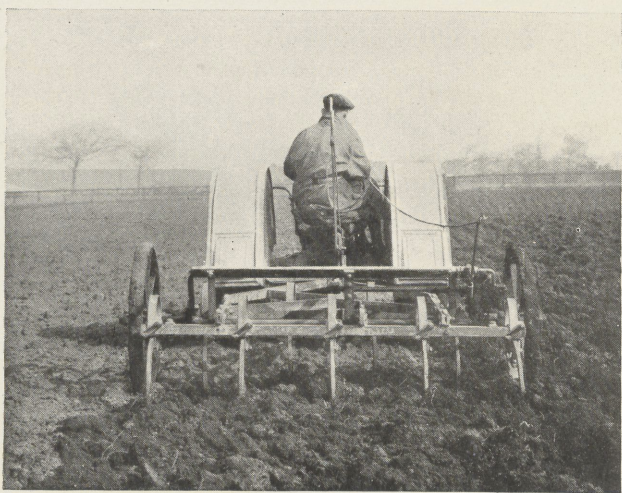
Uus Fordson äestamas. Pilt võetud Inglismaal.



Adraga võib kunda õige sügavasti, Fordson teostab selle hõlpsasti.



Äke teeb töö korralikult ja kiiresti traktori vedades.

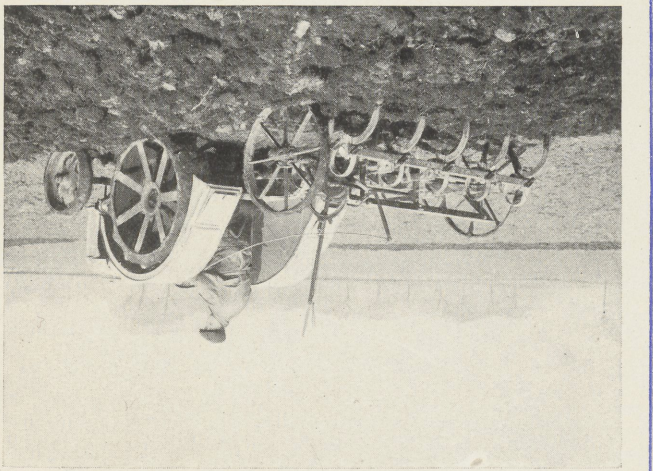


Kõvaski maapinnas jookseb äke hõlpsasti ja kiiresti.



Sügavasti ja kiiresti kälb maa laotamine uue Fordsoniga.

Sügavasti ja kiiresti käib maa lootamine uue Fordsoniga.



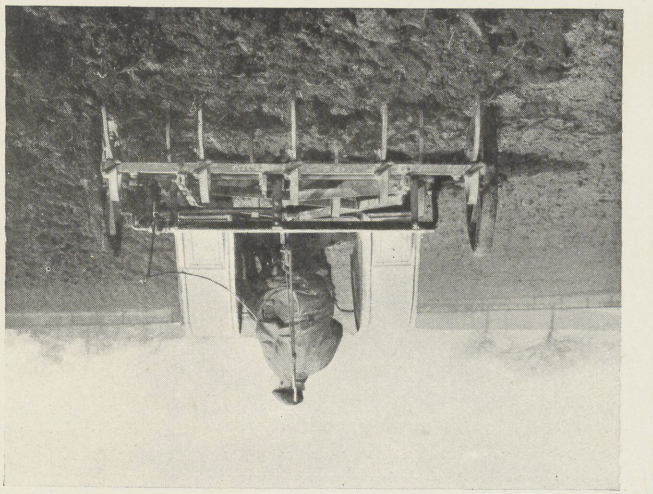
Kivikövagi maa pöördub hõlpsasti vagudeks adra ja Fordson traktori jõu abil.

248428127

Adraga võib kunda õige sügavasti, Fordson teostab selle hõlpsasti.



Kövaski maapinnas jookseb äke hõlpsasti ja kiiresti.



FORDSON TRAKTORIT
VOIB TARVITADA 800
ERI OTSTARBEKS

~~45317~~
A

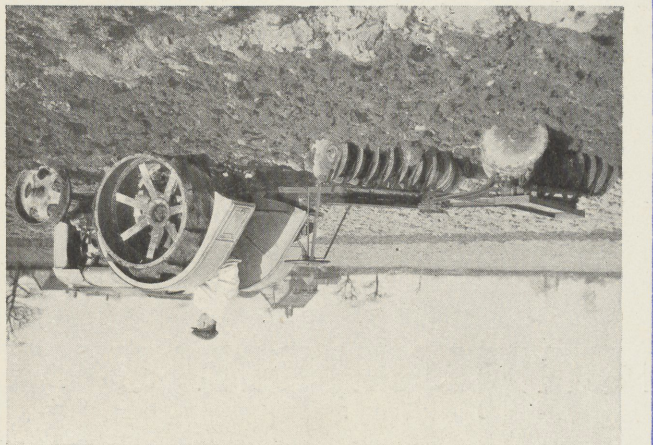
ARD PT-1373

Fordson

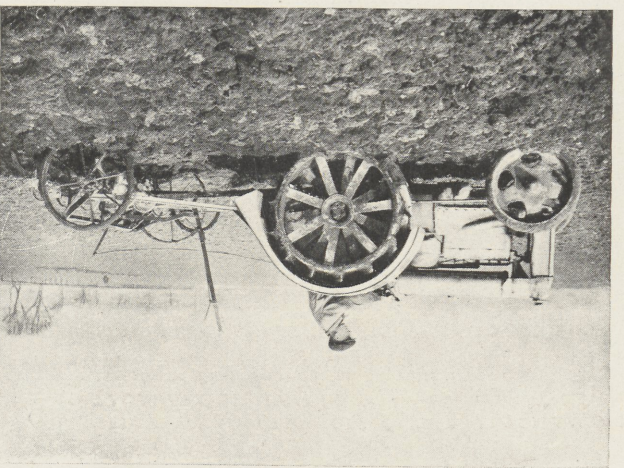
TARTU ÜLIKOOLI
RAAMATUKOGU

P
Lõllumajandus
produktiivsemaks
Töövahendid
odavamaks

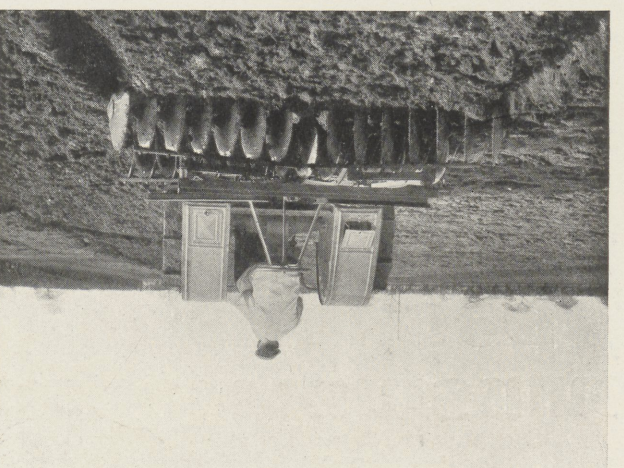
Äke teeb töö korralikult ja kiiresti traktori vedades.



Uus Fordson äestamas. Pilt võetud Inglismaal.



Kaunil ja lühilajal jätab äke kui Fordson on ees.



4-45317

642180260

07608V649

Töövahendid
odavamaks
Tõlumajandus
produktiivsemaks

D

TARTU ÜLIKOOLI
RAAMATUKOGU

Fordson

ARH PT-1373

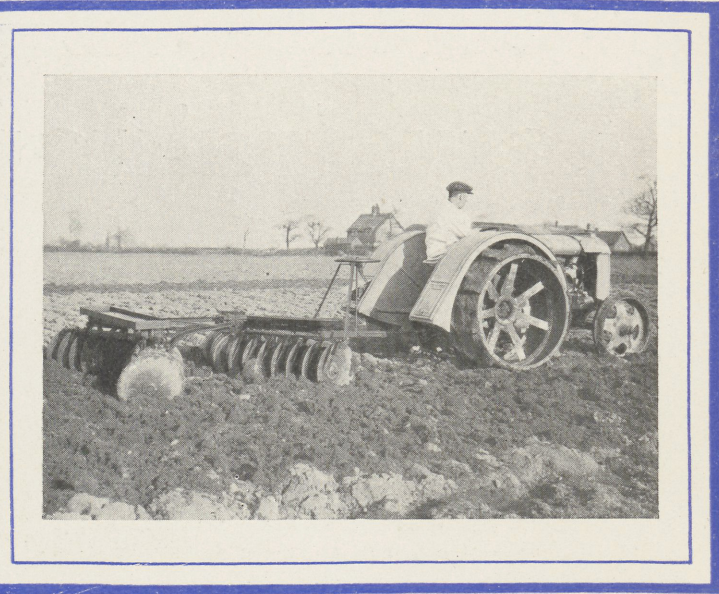
A
45347

FORDSON TRAKTORIT
VÕIB TARVITADA 800
ERI-OTSTARBEKS

081000729

4848127

Kivikövaği maa pöörub hõpsasti vaegudeks adra ja Fordson traktori jõu abil.



Äke teeb töö korralikult ja kiiresti traktori vedades.



Kauni ja laia jälje jätab äke kui Fordson on ees.



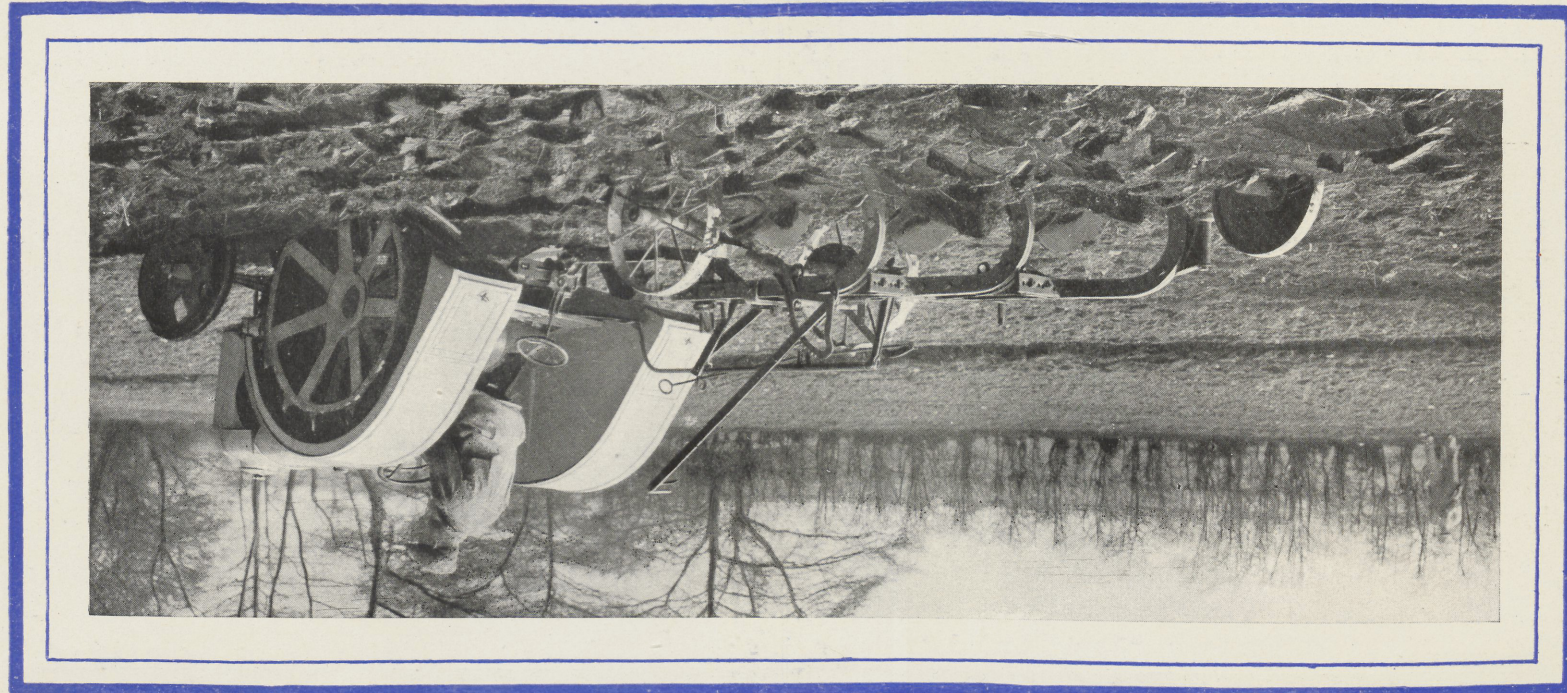
Kõvaski maapinnas jookseb äke hõpsasti ja kiiresti.



Uus Fordson äestamas. Pilt võetud Inglismaal.



Sügavasti ja kiiresti kälb maa laotamine uue Fordsoniga.



Adraga võib künda õige sügavasti, Fordson teostab selle hõpsasti.

Fordson- traktori tähtsamad uuendused

1. ENAM JÕUDU — 30 piduri hobusejõudu 1000 türu juures minutis, silindri läbimõõt $4\frac{1}{8}$ " kolvikäik 5 tolli. Kõrgsurve kompressioon. Nii on mootori silindrimaht suurenenud 267 kant-tollini.
2. HÖLBUS KÄIMALASK — Kõrgepinge magneet varustatud ergutusankruga. Kaitsitud juhtmed.
3. UUENDATUD EELSOENDUS-SEADIS JA KAASISTAJA. Lihtne põletisaine süsteem, bensiini või petrooleumi jaoks.
4. UUENDATUD JAHUTUS-SISSESEAD VESIPUMBA ABIL. UUENDATUD ÖHUPUHASTIS suure veemahuga.
5. UUENDATUD ÖLITAMIS-SÜSTEEM. Eriliselt kontruceeritud sõel puhastab õli prahist ja nõest.
6. KÄITIS—EHITATUD TÄIELIKULT ÜMBER RASKEMAT TÖÖD SILMAS PIDADES — Rull laagrid, eriliselt ehitatud, kõvemaidki töötingimusi välja pidavad. Lisalaager asetatud suurele käigu-hammusrattale.
7. KÄITISE PIDUR UUENDATUD — Lamellide pinda on suurendatud parema pidurduse saavutamiseks. Piduripedal on asetatud hoidma pidurit "on" asendis.
8. Rull-laagrid tasandus-ratastikus suurendavad traktori tõhusust.
9. TELJEKESTAS OLEV ÕLI ÖLITAB AUTOMAATSELT TAGARATASTE LAAGREID — Uuendatud õli-seadist laagrite vältsotsades takistab õli väljajooksu.
10. SIDUR ON UUENDATUD KÄIGUVAHETUSE HÖLBUSTAMISEKS.

Traktori tiivad

Sõllutöö traktori tiivad kuuluvad nüüd selle kinnisosade hulka. Nende tugevust ja vastupidavust on veelgi suurendatud, nii et nad suurepäraselt välja kannatavad maakonarlust ja teele sattunud esemetest tingitud kõige kõvemaidki tõukeid.

Tiibade tagaosad on kitsad andes vaba liikumisvõimaluse järelveetavatele abimasinatele.

Ruumikas astelaud, libistumist takistavate õnarustega moodustab tiibadega ühe terviku.

Iga tiiva tagaosa on asetatud ruumikas tööriistade kast.

Tiivad ei ole määratud ainult rataste kaitseks, vaid need takistavad ühtlasi traktori võimaliku tahapoole mahakaldumist. Teinekord võib kergesti juhtuda, et traktorijuht ettevaatamatuses annab liig äkki täie käigu, mistõttu tagarattad löikuvad sügavasti maapinda. Sellest ei ole aga Fordson traktori juures mingit häda, sest traktori edeosa kõrgele üles tõustes, takistavad tagaraste alused tahapoole mahakaldumise.



Uus Fordson veab hõlpsasti 3-hölmalist 12" atru kõvaski maapinnas.

Uus Fordson-traktor

Ligagi väsitav ja kurnav on tihti hobuse abil töötamine. Töökiiretel aegadel võib kergesti jääda hätta, parematele puüetele vaatamata. Töö vaheaegadel aga peab tihtigi jätma hobuse niisama seisma, ilma mingi kasutoovuseta.

Siin on tehnika ulatanud abiks oma raudse käe. Aegamööda on ta arendanud ja välja töötanud inimesele truumaks abimeheks hiiglajõulise «masinhobuse», mille omadused äratavad külmaverelisemaski inimeses täit vaimustust.

Imeteldavalt hõlpsasti ja odavasti võite sooritada kõik oma tööd Fordson traktori abil. Erakordselt mitmekülsete töövoimetega varustatud võib ta teostada peaaegu kõiki võimalikke ülesandeid. Ta künnab, äestab, lõikab ja kogub vilja, aitab reht peksta, veab koormaid, on abiks teetegemise juures jne. Ja igal alal töötab ta ühesuguse kindluse, usalda-

tavuse ja kiirusega; näiteks, äikeselma ähvardades võite ükskaks kolm kokku koguda terve oma viljasaagi.

Üle 600,000 Fordsoni on praegu tarvitusel üle maailma. Ja iga nende kasutaja on valmis väljendama ainult kiitvat otust. Kolmekümne-viie aasta kestel oli Henry Ford kannatust nõudvate katsete abil viimaks ometi loonud põllutööli jõumasina, mis oli tööpoolest mitmekülgne, usalduskindel ja seejuures odav ning praktiline. Ja otse imeteldava kiirusega levines see uue aja «terashobuse» üle kogu maailma.

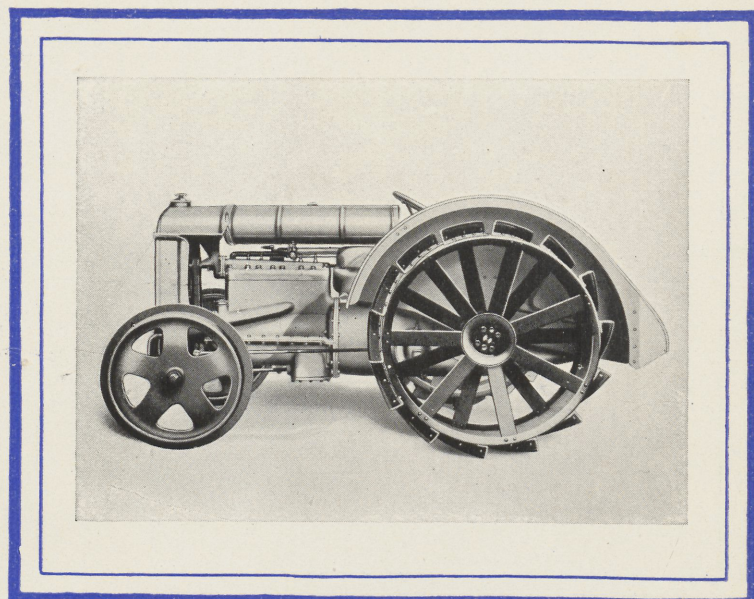
Kuid Henry Ford tahtis oma «masinhobust» arendada veelgi kõrgemale, otse haritipule. Ja hiljuti ongi ta selle sihi saavutanud.

Uus, täiendatud Fordson traktor rahuldab suurimadki nõuded, milliseid võib ühele jõumasinalale asetada.

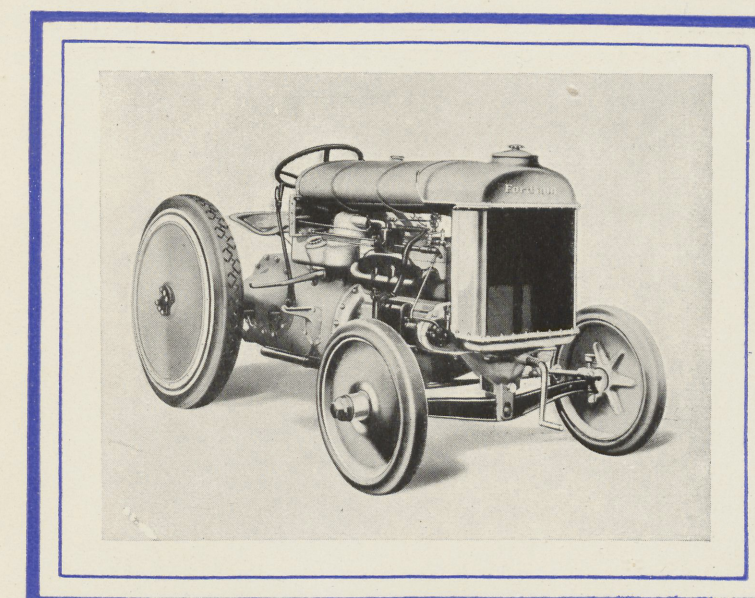
Fordson- tööstustraktor

Kummiratatega uuendatud Fordson tööstus-traktor erineb põllutöö traktorist mitmes suhtes ja talle on tehtud järgmised muudatused:

1. PIDURID. Pidurid on käsitsi koheldavad, 14" laienevad ja tagateljele mõjuvad. Liistud töötavad põlvliigendite abil ja on täiesti varjatud. Peale selle on sel uuel jõumasinal tavaline käitise pidur, mis hõlpsasti ja usaldusväärsealt töötab. Need kaks teine-teisest rippumatu pidurseadist rahuldavad täiesti nüüdisaegsele jõumasinalale asetatud nõuded.
2. AUTOMAATSELT TÖÖTAV VEOHAAK on saadaval lisahinnaga tavalise veo-siseseade asemel. Selle abil võib traktori hõlpsasti, tagurpidi sõites, kinnitada tagavankri või abimasina külge. Vallandumine sünnib õige lihtsalt sel teel, et konks tõmmatakse ära.
3. VALGUSHEITJA. Valgustuse jaoks on mootori ette asetatud eriline ehitusega dünamo, mis toimib sama rihma kaudu kui tuulutajagi. Laternad ise asuvad jahutajale kinnitatud kanderaamis.
4. EDETELG ON VARUSTATUD VEDRUDEGA. Seetõttu on traktor kaitsitud igasuguste halva tee tõttu tekkivate põrutuste eest.
5. VEDRUTAVATE KUMMIDEGA RATTAD. Uue traktori ederattail on $25 \times 3\frac{1}{2}$ " ja tagarattail 40×5 " kummirehvid, mille kerge edasijooksvus on tähelepanev. Tagarataste külge võib poltide abil kinnitada raudraskust veojõu suurendamiseks, kui see peaks teinekord tarvis minema. Need kaaluvad igaüks 45 kg. ja iga ratta külge võib neid kinnitada 6 tükki. Kõigele lisaks võib kaaluraskust suurendada veel 160 kg. võrra ratta kohta suurendusvantiidega, mis kinnitatakse poltidega ja mille suurus on 40×5 ".



Fordson põllutöötraktor.



Fordson tööstustraktor.

FORD MOTOR COMPANY OF FINLAND OY.
HELSINGI - SOOME

Fordson- traktori tähtsamad uuendused

- 1. ENAM JÕUDU** — 30 piduri hobusejõudu 1000 türu juures minutis, silindri läbimõõt $4\frac{1}{8}$ " kolvikäik 5 tolli. Kõrgsurve kompressioon. Nii on mootori silindrimaht suurenenud 267 kant-tollini.
- 2. HÖLBUS KÄIMALASK** — Kõrgepinge magneet varustatud ergutusankruga. Kaitstud juhtmed.
- 3. UUENDATUD EELSOENDUS-SEADIS JA KAASISTAJA.** Lihtne põletisaine süsteem, bensiini või petrooleumi jaoks.
- 4. UUENDATUD JAHUTUS-SISSESEAD VESIPUMBA ABIL.** UUENDATUD ÕHUPUHASTIS suure veemahuga.
- 5. UUENDATUD ÕLITAMIS-SÜSTEEM.** Eriliselt kontrueeritud sõel puhastab õli prahist ja nõest.
- 6. KÄITIS—EHITATUD TÄIELIKULT ÜMBER RASKEMAT TÖÖD SILMAS PIDADES** — Rull laagrid, eriliselt ehitatud, kõvemaidki töötingimusi välja pidades. Lisalaager asetatud suurele käigu-hammasrattale.
- 7. KÄITISE PIDUR UUENDATUD** — Lamellide pinda on suurendatud parema pidurduse saavutamiseks. Piduripedal on asetatud hoidma pidurit "on" asendis.
- 8. Rull-laagrid tasandus-ratastikus suurendavad traktori tõhusust.**
- 9. TELJEKESTAS OLEV ÕLI ÕLITAB AUTOMAATSILT TAGARATASTE LAAGREID** — Uuendatud õli-seadise laagrite välisotsades takistab õli väljajooksu.
- 10. SIDUR ON UUENDATUD KÄIGUVAHETUSE HÖLBUSTAMISEKS.**

Traktori tiivad

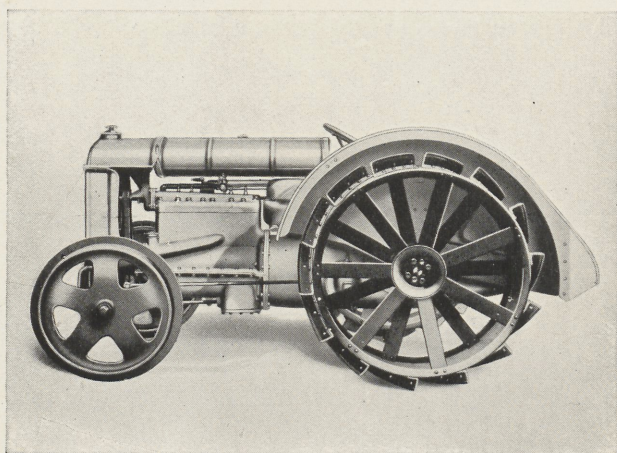
Sõllutöö traktori tiivad kuuluvad nüüd selle kinnisosade hulka. Nende tugevust ja vastupidavust on veelgi suurendatud, nii et nad suurepäraselt välja kannatavad maa-konarusest ja teele sattunud esemetest tingitud kõige kõvemaidki tõukeid.

Tiibade tagaosad on kitsad andes vaba liikumisvõimaluse järelveetavatele abimasinatele.

Ruumikas astelaud, libistumist takistavate õnarustega moodustab tiibadega ühe terviku.

Iga tiiva tagaossa on asetatud ruumikas tööriistade kast.

Tiivad ei ole määratud ainult rataste kaitseks, vaid need takistavad ühtlasi traktori võimaliku tahapoole mahakaldumist. Teinekord võib kergesti juhtuda, et traktorijuht ettevaatamatuses annab liig äkki täie käigu, mistõttu tagarattad löikuvad sügavasti maapinda. Sellest ei ole aga Fordson traktori juures mingit häda, sest traktori edeosa kõrgele üles tõustes, takistavad tagaraste alused tahapoole mahakaldumise.

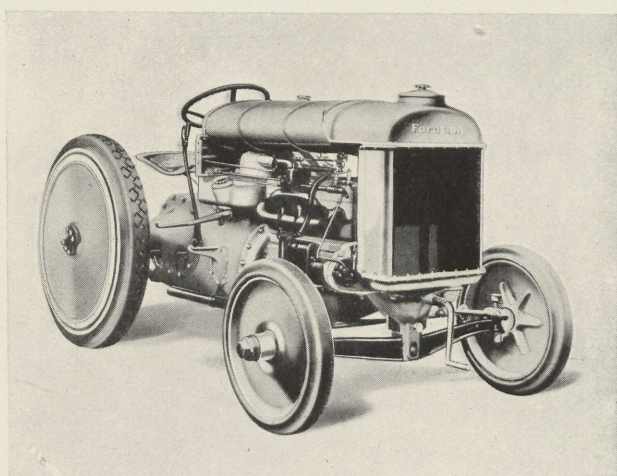


Fordson põllutöötraktor.

Fordson- tööstustraktor

Kummiratastega uuendatud Fordson tööstus-traktor erineb põllutöö traktorist mitmes suhtes ja talle on tehtud järgmised muudatused:

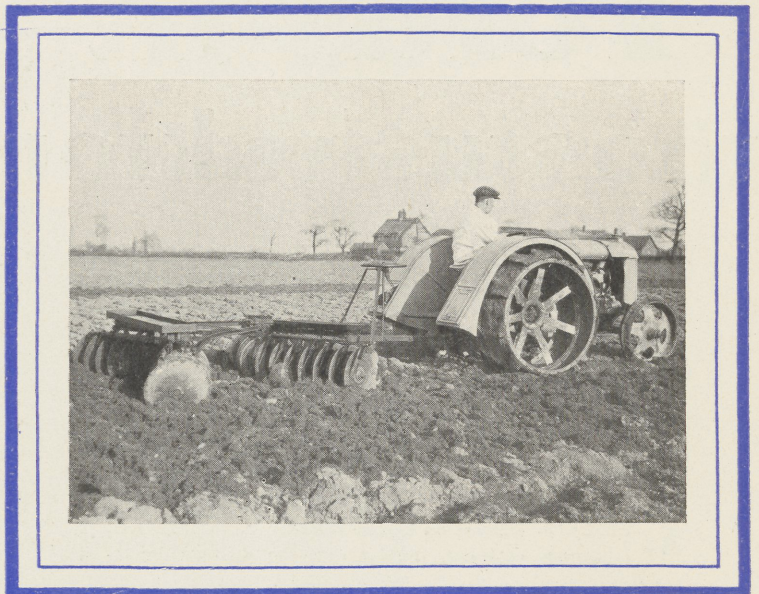
- 1. PIDURID.** Pidurid on käsitsi koheldavad, 14" laienevad ja tagateljele mõjuvad. Liistud töötavad põveliigendite abil ja on täiesti varjatud. Peale selle on sel uuel jõumasinal tavaline käitise pidur, mis hõlpsasti ja usaldusväärsetl töötab. Need kaks teine-teisest rippumatu pidurseadist rahuldavad täiesti nüüdisaegsele jõumasinalle asetatud nõuded.
- 2. AUTOMAATSELT TÖÖTAV VEOHAAK** on saadaval lisahinnaga tavalise veo-sisseseade asemel. Selle abil võib traktori hõlpsasti, tagurpidi sõites, kinnitada tagavankri või abimasina külge. Vallandumine sünnib õige lihtsalt sel teel, et konks tõmmatakse ära.
- 3. VALGUSHEITJA.** Valgustuse jaoks on mootori ette asetatud erilise ehitusega dünamo, mis toimib sama rihma kaudu kui tuulutajagi. Laternad ise asuvad jahutajale kinnitatud kandraamis.
- 4. EDETELG ON VARUSTATUD VEDRUDEGA.** Seetõttu on traktor kaitstud igasuguste halva tee tõttu tekkivate põrutuste eest.
- 5. VEDRUTAVATE KUMMIDEGA RATTAD.** Uue traktori ederattail on $25 \times 3\frac{1}{2}$ " ja tagarattail 40×5 " kummirehvid, mille kerge edasijooksvus on tähelepanev. Tagarataste külge võib poltide abil kinnitada raudraskust veojõu suurendamiseks, kui see peaks teinekord tarvis minema. Need kaaluvad igaüks 45 kg. ja iga ratta külge võib neid kinnitada 6 tükki. Kõigele lisaks võib kaaluraskust suurendada veel 160 kg. võrra ratta kohta suurendusvantidega, mis kinnitatakse poltidega ja mille suurus on 40×5 ".



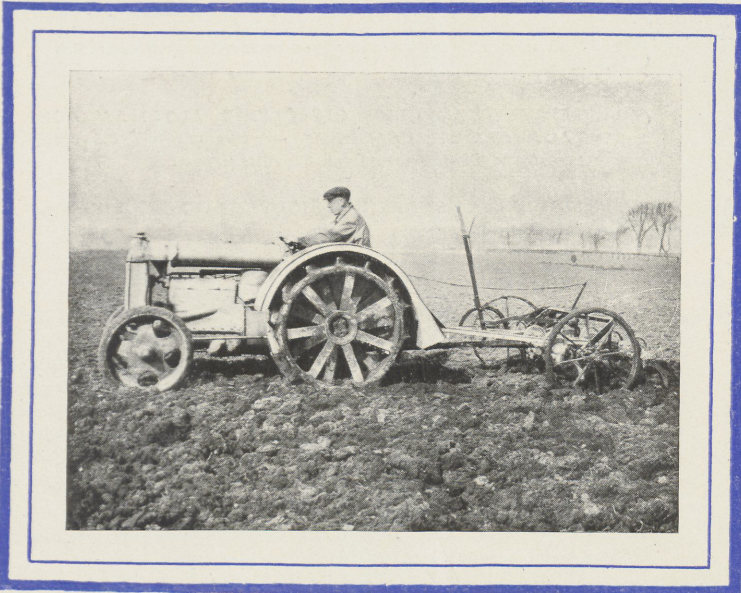
Fordson tööstustraktor.



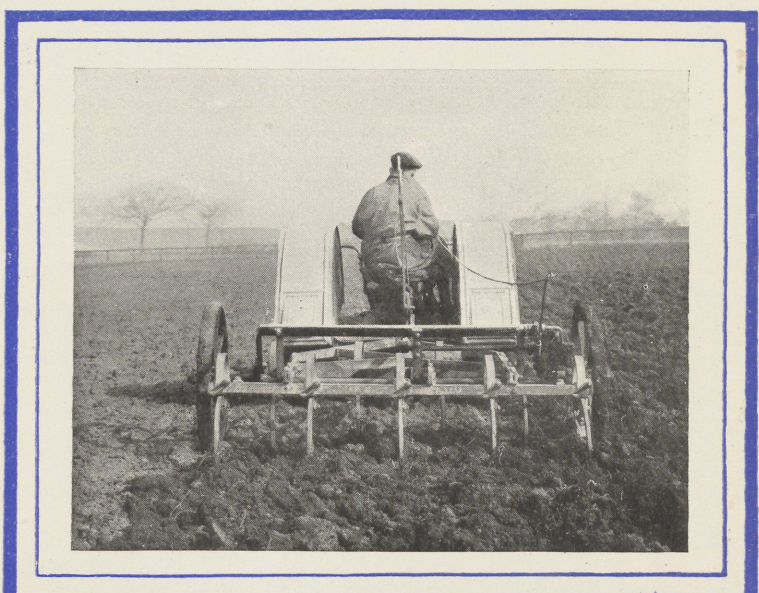
Kauni ja laia jälje jätab äke kui Fordson on ees.



Äke teeb töö korralikult ja kiiresti traktori vedades.



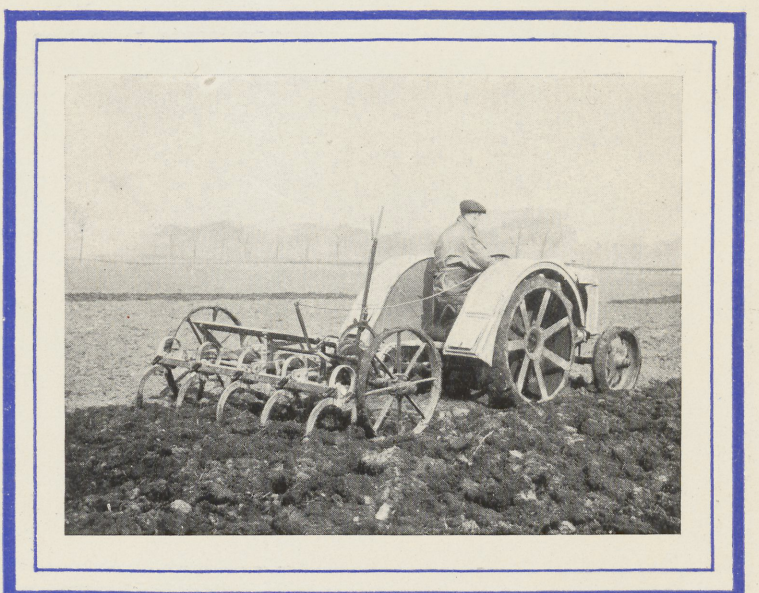
Uus Fordson äestamas. Pilt võetud Inglismaal.



Kõvaski maapinnas jookseb äke hõlpsasti ja kiiresti.



Adraga võib künka õige sügavasti, Fordson teostab selle hõlpsasti.



Sügavasti ja kiiresti kälb maa laotamine uue Fordsoniga.



Kivikõvagi maa pöördub hõlpsasti vagudeks adra ja Fordson traktori jõu abil.

248428127

081000180

FORN SON TRAKTORIT
 VOIB TARVITADA 800
 ERI OTSTARBEKS

~~M5347~~
 A

ARH PT-1373

Fordson

TARTU ÜLIKOOLI
 RAAMATUKOGU

P
*Lõllumajandus
 produktiivsemaks*
**Töövahendid
 odavamaks**

649180960