

AKK PT-429

NOORTE MEESTE KRISTLIKU ÜHINGU KARULA LAAGER



Laagri päähoone.

NMKÜ Karula laagri tähtsus ei seisa mitte ainult selles, et meie noored õpivad tundma siin kodumaast üht ilusamat osa.

NMKÜ Karula laagri tähtsus ei seisa mitte ainult selles, et siin, kodumaa ühes ilusamas osas, järve kaldal, männimetsas noored heal juhtimisel võivad viita aega, puhata, kuulda kosutavat ja õpetlikku.

NMKÜ Karula laagri tähtsus seisab aga veel enam selles, et on loodud koht kodumaa kauni koha järve kaldal mühavate mändide keskel, kus noored ise vastastikku üksteist võivad rikastada, osaduses olla teineteisega, teine teist õppida tundma, austama, lugupidama, ühiselt ettevõtteid teostama, valmistuma ühisele tööle tulevikus meie riigis. Selles mõttes astuda ühiselt suvepäevadel, hommikul või öhtul Jumala ette, lasta Tema päikest endasse paista, kasvada Tema Vaimu juhtimisel – mis võib veel kaunimat olla!

Jumala rohke õnnistus olgu selle ettevõttega!

Seda soovib südamest

Tallinna Toomel,
26. III 1938.

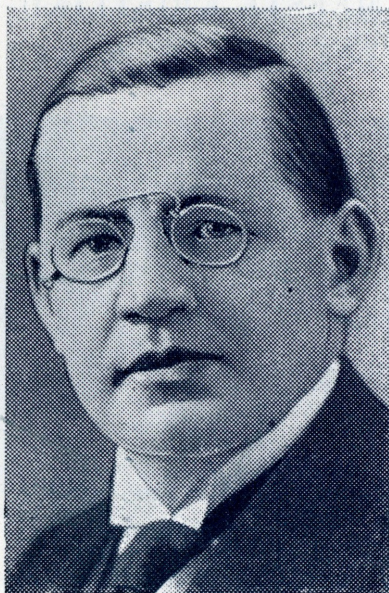
H. B. RAHAMÄGI

Eesti Evangeeliumi Luteri Usu Kiriku Piiskop.

TARTU ÜLIKOOLI
RAAMATUKOGU

ARHIIVKOGU

2065 11371882



Piiskop Dr. H. B. RAHAMÄGI.

Laagri mõtte algatajaks

ja esimese summa annetajaks oli piiskop Dr. H. B. Rahamägi. NMKÜ Koitjärve laagris viibides leidis tema, et Lõuna-Eesti noorte jaoks on ka tarvilik sarnane laager.

Härra piiskop on tutvunenud sarnaste laagritega ka teistes maades.

NMKÜ Koitjärve laager on leidnud hääd tunnustust ka meie juhtivate kooli, kasvatus- ja noorsootegelaste hulgas.

Sarnaseid laagreid soovitatakse väga meie noorsoole.



N. CH. STÖTTRUP
Taani NMKÜ tegelane.

Eesti noorte sõber Taanis.

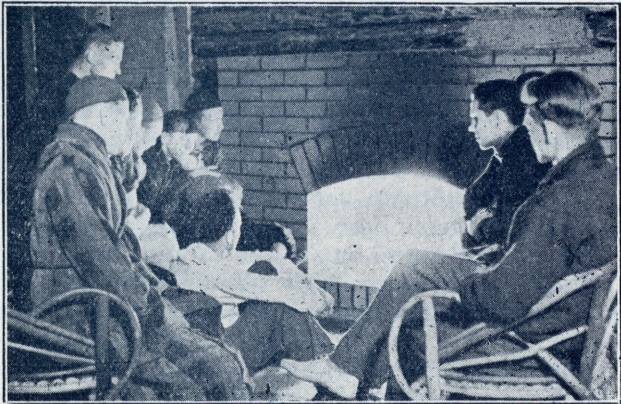
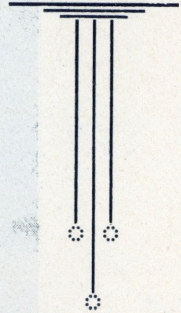
Taani NMKÜ tegelane hra N. Ch. Stöttrup, kes oma kodumaal suure armastusega noorte tööd kaasa aitab, on ka Eesti NMKÜ-d tihti meelespidanud, kusjuures eriti südamelähedaseks temale on saanud Lõuna-Eesti NMKÜ töö. Kaks korda on hra Stöttrup oma suvepuhkusel Eestit külastanud. Olles informeeritud NMKÜ Karula laagri ehituse kavatsustest anetas tema isiklikult laagri päähoone ehituseks tarvisminevast summast poole osa. NMKÜ Koitjärve laagri on hra Stöttrup varem kinkinud kaks hoonet ning toetanud teisi Eesti NMKÜ ettevõtteid.

Härra Stöttrup ei oma suuri varandusi, kuid oma igapäevase tööga saavutatud sissetulekutest on tema heldest südamest toetanud oma kodumaa kui ka meie noori.

Põhjana väikerahva kristliku meelsusega poeg on ka meile õilsat eeskuju annud oma rahva tuleviku, Eesti noorte, eest hoolitsemiseks.

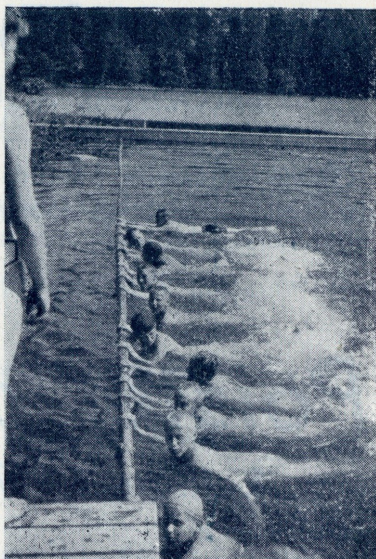
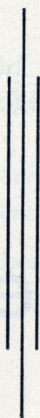


Poiste elamu
sisemus.



Vestlus kamina ees. (NMKÜ Koitjärve laagris).

Ujumisõpetus laagris.



Laagri asukoht.

„NMKÜ Karula laager“ asub Valgamaal, Karula vallas, loodusliselt ilusas metsas Ödri järve kaldal. Metsavalitsuse poolt on võimaldatud laagri püstitamiseks umbes 5 hektaari suurune maaala. Praegu on laagri platsile püstitatud laagri päähoone. Tegevuseks on vajalikud veel mõned kõrvalhooned (tared).

Laagrisse pääseb.

Raudteel sõites Tuulemäe jaamani (Valga-Võru raudteel), kust 7–8 klm. matka läbi ilusa maastiku.

Maanteed sõites Karula kirikust 5 klm. (Haabasaare suunas) ja Antslast 12 klm. Laager asub Mähkli talu läheduses metsas.

LAAGRI TEGEVUSKAVA

EELOLEVAL HOOAJAL.

Olgugi et laagris puudub veel hulk hädavajalikku, avatakse eeloleval hooajal laagris tegevus.

I.

Poiste laager

1.–11. juulini 1938. a.

OSAVÕTT võimaldatud kõigil poistel 10. a. alates, ka mitte NMKÜ liikmetele.

Laagri tasu kogu aja eest 10 krooni, mis on arvatud toidu kuludeks.

Laagri pääs: 1. juuli hommikuks sõita raudteel Tuulemäe jaama, kus hobused vastas.

Kaasa võtta: voodivaip, linad, padi, ihupesu, kampsun, villased sokid, ujumispüksid, kerged kingad, kääteratik, seep, hambahari, taskunuga, Uus Testament, paber, pliits jne.

Registreerida: kirjalikult Lõuna-Eesti NMKÜ büroos, Valga, Kesk tän. 14, (Telefon: Valga 1-01). Teatada nimi, vanus ja aadress. Alla 17 a. vanustel ka vanemate nõusolek. Teatada hiljemalt 25. juuniks.

II.

*Lõuna-Eesti – kristlik noorsoo suvipäev
10. juulil.*

KAVAS: Vabaõhu jumalateenistus, kõned, koorilaulud ja mitmekesised ettekanded.

Osavõtma on palutud kõik ühingute liikmed ja külalised.

Lähem kava teatatakse hiljem.

III.

Üksikute ühingute lühiajalised laagrid.

Ühingud ja noorte klubid, kes soovivad omaette laagrit korraldada, palutakse teatada Lõuna-Eesti – NMKÜ komiteele (Valga, Kesk 14, tel. 101). Soovitav oleks, et seda juhust ohtralt kasutataks.

IV.

Nädalalõpu väljasõidud.

Ühingu liikmeile ja nende perekondadele. Soovijail palutakse aegsasti ette teatada.



Piiskop Dr. H. B. RAHAMÄGI laagri päähoonet
pühitsemas 5. septembril 1937. a.

Toetage laagri ehitust!

Laagri otstarbekohaseks sisseseadmiseks on tarvis püstitada veel rida vajalikke ehitusi, muretseda mitmesugust varustust jne. Esimesed sammud on hästi õnnestunud.

Eesti Noorte Meeste Kristlike Ühingute Karula laagri komitee on leidnud senini lahkelt toetust ja kaasabi. Politseivalitsuse poolt on lubatud korraldada rahalist korjandust laagri hääks.

Kõik, kellel südamel Eesti tulevik, Eesti noorte õigetele radadele juhtimine, toetage seda õilist ettevõtet!

* Oma annetuse viljana näete kerkimas Lõuna-Eesti kaunimas maastikus nägusat noortelaagrit, kus iga aasta varakevadest hilissügiseni rohkearvuline noortepere omandab oma tuleviku elu jaoks palju kasulikku ja ilusat ning tänutundes mõtlevad teie südamlikule kaasabile.

Austusega

Laagri Komitee.