

TARTU
TELEFONIVABRIK

AKTSASELTS
TARTU, PUIESTEE 9—11

1939



TELEGRAMM-ADRESSE: TELEFONIVABRIK TARTU // FERNSPRECHER: 2-34

ARH PT-4229

TARTU TELEFONIVABRIK

AKTSAIASELTS
TARTU, PUIESTEE 9—11

1939



TELEGRAMM-ADRESSE: TELEFONIVABRIK TARTU // FERNSPRECHER: 2-34

Б 16100694

~~87.A~~



~~20161~~

Alle Gewichte in diesem Katalog verstehen sich annähernd.

GRUPPENVERZEICHNIS.

Telephonapparate für Induktoranruf	3— 8
Telephonapparate für Zentralbatteriebetrieb	9
Telephonapparate für vollautomatische Fernsprechanlagen .	10—12
Zwischenstellenumschalter	13
Apparate für Korrespondenz-Verkehr	14
Druckknopflinienwähler-Apparate	15—16
Münz-Fernsprecher	17
Kassier-Automate	18
Tragbare Telephonapparate	19—23
Prüfapparat zur Untersuchung und Bestimmung der Fehler- lage in den Telephonleitungen	24
Umschalteschränke und Klappenschränke	25—30
Tragbare Feldklappenschränke und div. Umschaltekasten . .	31—36
Zwischenstellen-Umschalter	37
Kurbelumschalter	38
Blitzschutzvorrichtungen div.	39—41
Hauptverteilergerüste	42
Kabelendverschlüsse	43
Kabelverteilungskasten	44
Übertrager und Drosselspulen	45
Mikrotelephone und Mikrotelephonzubehör	46—53
Wecker und Weckerzubehör	54—58
Induktoren und Induktoren-Zubehör	59—61
Induktionsspulen	62
Kondensatoren	63
Einzelteile und Zubehör für Fernsprechapparate	64—65
Anschlussrosetten und Stöpsel	66
Fernsprech-Einrichtungen und Zubehör für Telephonzentralen	67—72
Schnüre	73—74
Tragbarer Kabelspulapparat	75
Nummernanzeiger	76
Autowinker	77

NUMMERNVERZEICHNIS UND CODE.

Nr.	Code	Seite	Nr.	Code	Seite	Nr.	Code	Seite	Nr.	Code	Seite
300	ukdel	3	342	ukklu	25	378	ukuxt	62	425	ukyzi	41
301	ukdia	3	342-a	ukkol	25	379	ukuyb	62	426	ukzaf	41
301-a	ulvij	3	343	uk kud	26	379-a	ukvai	62	427	ukzeb	41
302	ukdon	3	344	ukkyc	26	380	ukvej	62	428	ukzie	41
303	ukdud	3	345	uktex	50	381	ukvix	62	429	ukzoo	41
304	ukeby	4	346	uktju	50	381-a	ulvla	62	430	ukzug	41
304-a	ukeah	4	346-a	uktli	50	382	ukwig	63	431	ukzyn	41
306-b	ukege	4	346-b	uktma	50	383	ukwou	63	432	ulaav	41
307-a	ukere	5	347	uktob	50	384	ukwre	63	433	ukeev	24
308	ukfuj	9	348	uktse	50	384-a	ukwub	63	434	ulaid	43
308-a	ukgeh	10	349	uktuw	50	384-b	ukwyt	63	435	ulamp	43
309	ukgaw	9	349-a	umbam	50	385	ukozt	38	436	ulane	43
310	ukhee	15	350	ukvot	51	386	ukpao	38	437	ulapt	43
310-a	ukike	15	350-a	ukvup	51	387	ukpek	38	438	ulars	43
311	ukhis	15	351	ukvyf	51	388	ukphi	38	439	ulzea	41
311-a	ukilf	15	352	ukwaz	51	389	ukpit	38	440	ulaty	43
312	ukhod	15	353	ukwen	51	389-a	umayl	38	441	ulayg	43
312-a	ukimy	15	354	ukror	48	390	ukpow	38	442	ulaza	43
313	ukhui	15	355	ukruh	48	390-a	ukpus	38	443	ulbas	43
313-a	ukins	15	355-a	ukryw	49	391	uldbo	67	444	ulbel	43
314	ukiap	15	356-a	ukshe	49	392	uldes	67	445	ulzal	55
314-a	ukirb	15	357	uksik	49	393	uldja	67	446	ulbfy	43
315	ukiew	15	357-a	uksnu	49	394	uldyi	68	447	ulbia	43
315-a	ukisu	15	358	uksum	49	395	uleaw	68	448	ulbjc	43
316	ukiti	16	359	ukswa	49	396	ulecy	68	449	ulbon	43
316-a	ukjer	16	360	ukszy	49	397	uleeh	68	450	ulbpu	43
317	ukiuz	16	360-a	uktaj	49	398	ulega	68	451	ulabu	39
317-a	ukjim	16	361	uktyp	59	399	uleht	68	452	uladz	39
318	ukivt	16	361-a	umeyd	59	399-a	uleiv	68	453	ulaec	39
318-a	ukjoc	16	362	uktzo	59	400	uleki	68	454	ulagi	39
319	ukiwo	16	362-a	umfim	59	400-a	ulelp	68	455	ulahr	39
319-a	ukjue	16	363	ukuan	59	402	ulepo	69	456	ukess	18
320	ukkiyd	16	363-a	umfmo	59	404	uleyz	70	457	ukewt	18
320-a	ukjya	16	364	ukueg	59	405	ulfar	70	458	ulbto	44
321	ukjab	16	364-a	ukugu	59	406	ulfof	70	459	ulbux	44
321-a	ukkaa	16	365	ukuha	60	407	uldpy	67	460	ulbxi	44
322	ukeyl	19	365-a	umfoc	60	408	ulgsu	71	461	ulchy	44
324	ukomi	37	365-b	umfue	60	409	ulibi	72	462	ulcev	44
325	ukoom	37	365-c	umfvu	60	410	uliep	72	463	ulcfo	44
326-a	ukouv	13	366	ukuio	54	411	uligs	72	464	ulege	44
327	ukgoe	14	367	ukulz	54	412	ulihö	72	465	ulcir	44
328	uknoh	30	368	ukuny	54	413	ulilu	72	466	ulcna	44
329	ukgun	14	368-a	unezy	54	413-a	umdis	72	467	ulcoi	44
330	uknul	30	369	ukuof	54	414	ulimf	72	468	ulcyl	44
331	uknys	30	370	ukups	54	415	ukyde	41	469	uldam	44
332	ukoba	30	371	ukuri	54	416	ukyez	41	471	ulpag	53
333	ulyni	37	371-a	unete	54	417	ukyhs	41	472	ulpeo	53
334	uklat	27	372	ukusd	55	418	ukyin	41	473	ulphe	53
336	uklem	27	372-a	ukuur	55	419	ukyku	41	474	ulpik	53
337	uklov	27	373	ukpym	45	420	ukyle	41	475	ulpnu	53
338	uklua	27	374	ukrax	45	421	ukyra	41	476	ulpop	53
339	uklye	27	375	ukrey	45	422	ukyut	41	477	ulpum	53
340	ukmau	27	376	ukriu	45	423	ukyxo	41	478	ulpyr	53
341	ukkiw	25	377	ukuve	62	424	ukyyk	41	479	ulpzy	53

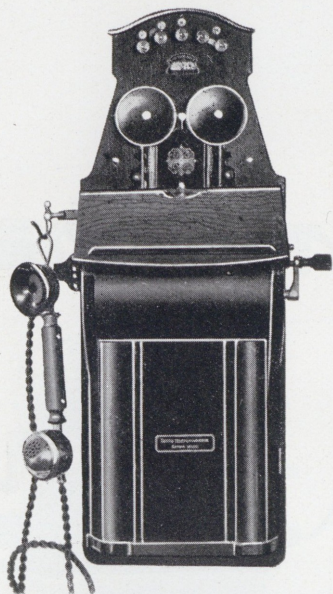
NUMMERNVERZEICHNIS UND CODE.

Nr.	Code	seite	Nr.	Code	seite	Nr.	Code	seite	Nr.	Code	seite
480	ulguz	40	524	umbes	55	568	uljat	65	610	ulome	61
481	ulhab	40	525	ultsa	73	569	uljem	65	610-a	umgud	61
482	ulher	40	526	ukedd	17	570	uljov	65	610-b	umgye	61
483	ulhim	40	527	ukyad	42	571	uljua	66	611	ulont	61
484	ulisy	65	528	ukmef	28	572	ulkip	58	612	uloor	61
485	ulite	65	528-a	umbil	28	573	ulkly	58	612-a	umhat	61
486	ulkau	65	529	ukmip	28	574	ulkuc	56	612-b	umhem	61
487	uluaz	73	529-a	umbja	28	574-a	umdui	56	613	ulorg	61
487-a	umibe	74	530	ukmos	28	575	ulkvo	56	614	ulosi	61
487-b	umici	74	530-a	umboz	28	576	ulkyv	56	614-a	umhov	61
487-c	umidt	74	531	ukmuc	29	576-a	umdxa	56	615	ulots	61
488	uluch	74	531-a	umbyy	29	577	ullak	56	616	ulouh	61
489	ulugy	74	532	ukmyv	29	578	ulldu	56	617	ulowd	61
489-a	umily	74	532-a	umbuj	29	579	ullet	56	618	uloyw	61
490	uluhl	74	533	uknak	29	580	ullib	58	619	ulpvi	53
491	ultix	73	533-a	umbwu	29	581	ulloh	58	620	ulpwa	53
492	ultjy	73	534	uknet	29	582	ullpe	58	621	ulraj	47
493	ultle	73	534-a	umbxe	29	583	ullry	58	621	ulraj	53
494	ultno	73	535	uknib	29	584	ullul	57	622	ulrex	53
495	ultup	73	535-a	umbyi	29	585	ullwi	57	623	ulrob	53
496	ultxu	73	536	ukoce	31	586	ullys	57	624	ulruw	53
496-a	umhua	73	537	ukoeu	31	587	ulmay	57	625	ulrpy	53
497	uljye	66	538	ukohn	31	587-a	umerb	57	626	ulsan	47
498	ukfes	20	539	ukoif	31	587-b	umesu	57	626	ulsan	52
499	ukfil	21	540	uksyr	22	587-c	umeti	57	627	ulseg	52
500	ukoks	34	540-a	umeew	49	588	ulmba	57	628	ulsgu	52
501	ulvuf	34	541	ukfoz	23	588-a	umeuz	57	629	ulsha	52
502	ulure	75	542	uliiw	72	588-b	umevt	57	630	ulsio	52
502-a	ulunx	75	543	uliol	72	588-c	umewo	57	631	ulsny	52
503	ulkef	58	544	ulirt	72	589	ulmce	47	632	ulsof	52
504	ulkos	56	545	uldil	67	590	ulmeu	47	633	ulsri	52
504-a	umdhu	56	546	uldoz	67	591	ulmif	47	634	ulsur	52
504-b	umdod	56	547	ulduj	67	592	ulmmi	58	635	ulsve	52
505	ulkta	56	548	ulerr	69	593	ulmom	58	636	ulsyb	52
506	ullfa	57	549	ulewk	69	594	ulmro	58	637	ultai	53
506-a	umeap	57	550	ulfco	70	595	ulmuv	58	638	ultej	53
507	ulkbe	65	551	ulfee	70	596	ulnao	58	639	ukefo	33
508	ulkci	65	552	ulfhu	70	597	ulndy	60	640	ultot	73
509	ulfui	70	553	ulfis	70	598	ulnek	60	641	ultyf	73
510	ulfxa	70	554	ulfst	70	599	ulnhi	60	641-a	ulnhye	73
511	ulgap	70	555	ulgew	70	600	ulnit	60	642	ulvyu	53
512	umawt	32	556	ulgih	71	600-a	umgep	60	643	ulwad	53
513	umaah	32	557	ulgke	71	600-b	umgiw	60	644	ulwez	53
514	umaby	32	558	ulgmy	71	601	ulnow	60	645	ulwin	53
515	umafo	34	559	ulgoa	71	602	ulnpa	60	646	ulwoy	53
516	ulhue	40	560	ulgti	71	603	ulnus	60	647	ulwra	74
517	umair	46	561	ulgwo	40	604	ulnwe	60	648	ulwut	74
518	umarc	46	562	ulgyd	40	605	ulnym	60	649	ulwyk	74
518-a	umass	46	563	uldwu	67	606	ulnzu	61	650	ulxaf	74
519	ululd	71	563-a	uldxe	67	607	uloax	61	650-a	umios	74
520	umfya	66	564	ulhoc	40	607-a	umglu	61	651	ulxcu	74
521	umgaa	66	565	ulhya	40	607-b	umgol	61	651-a	umita	74
522	uluen	42	566	uljud	65	608	uloqa	61	651-b	umiuc	74
523	ulujo	42	567	ulije	65	609	ulodo	61	651-c	umivo	74

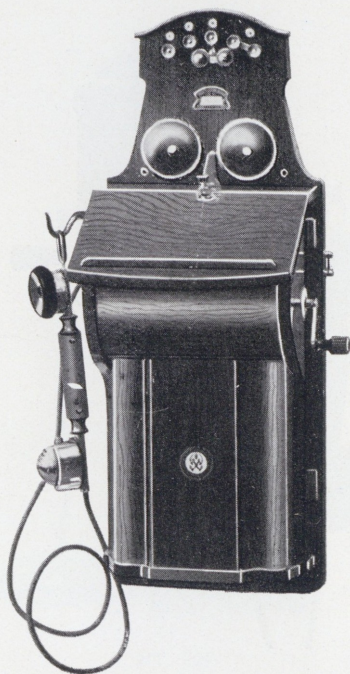
NUMMERNVERZEICHNIS UND CODE.

Nr.	Code	seite	Nr.	Code	seite	Nr.	Code	seite	Nr.	Code	seite
652	ulxeb	74	706-a	ulyuk	29	716	ulzie	41	728	umcaw	47
652-a	umiyv	74	707	ulyda	28	717	ulzji	41	729	umceh	47
655	ulxka	74	707-a	ulyvs	28	718	ulzko	33	730	umciv	47
655-a	umirk	74	708	ulyed	28	719	ulzog	65	731	umcoe	47
656	ulxoc	35	708-a	ulyze	28	720	ulzuy	65	732	umcun	47
657	ulxpi	74	709	ulyft	76	721	ulzyx	65	733	umcyz	47
658	ulxug	35	710	ulyhm	76	722	umadd	57	734	umiau	73
659	ulxvy	36	711	ulyiz	38	722-a	umdar	57	735	umief	74
660	ulxyn	36	712	ulyky	38	722-b	umdc	57	736	umifd	74
705	ulyyt	5	713	ulyox	51	722-c	umdee	58	736-a	umiip	74
705-a	ulytu	6	713-a	ulzfu	51	723	umpan	77	737	umjak	47
705-b	umaev	7	714	ulyrl	10	724	umpeg	77			
705-c	unlik	7	715	ulysh	11	725	umage	8			
706	ulyac	29	715-a	umana	12	727	umbbo	46			

TELEPHONAPPARATE FÜR INDUKTORANRUF.



Nr. 300, 301, 301-a.



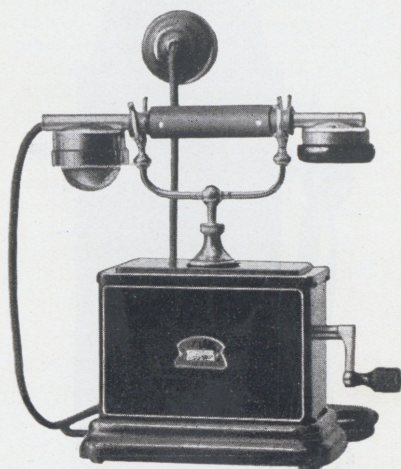
Nr. 302, 303.

- Nr. 300.** Wand-Pultapparat in Eichenholzgehäuse, grosses Modell, mit Blitzableiter, kräftigem 5-magnetigen Läuteinduktor und Wechselstromwecker 1000 Ohm. Läutet bei 35 000 Ohm Leitungswiderstand.
Codewort: ukdel
Gewicht: 9,6 kg.
- Nr. 301.** Wand-Pultapparat, wie Nr. 300, jedoch mit Wechselstromwecker 2000 Ohm für Parallelschaltung.
Codewort: ukdia
Gewicht: 9,6 kg.
- Nr. 301-a.** Wand-Pultapparat, wie Nr. 301, jedoch mit Wechselstromwecker 2500 Ohm für Parallelschaltung.
Codewort: ulvij
Gewicht: 9,6 kg.
- Nr. 302.** Wand-Pultapparat mit kräftigem 4-magnetigen Läuteinduktor und Wechselstromwecker 300 Ohm. Läutet bei 25 000 Ohm Leitungswiderstand.
Codewort: ukdon
Gewicht: 8,8 kg.
- Nr. 303.** Wand-Pultapparat, wie Nr. 302, jedoch mit eingebautem Blitzableiter.
Codewort: ukdux
Gewicht: 8,8 kg.

TELEPHONAPPARATE FÜR INDUKTORANRUF.



Nr. 304, 304-a.



Nr. 306-b.

Nr. 304. Wandapparat in schwarz-lackiertem Metallgehäuse, ohne Batterie-kasten, mit 3-magnetigem Läuteinduktor und Wechselstromwecker 1000 Ohm. Läutet bei 20 000 Ohm Leitungswiderstand.

Gewicht: 4,2 kg.

Nr. 304-a. Wandapparat in schwarz-lackiertem Metallgehäuse, ohne Batterie-kasten, mit kräftigem 4-magnetigen Läuteinduktor und Wechselstrom-wecker 1500 Ohm. Läutet bei 25 000 Ohm Leitungswiderstand.

Gewicht: 4,3 kg.

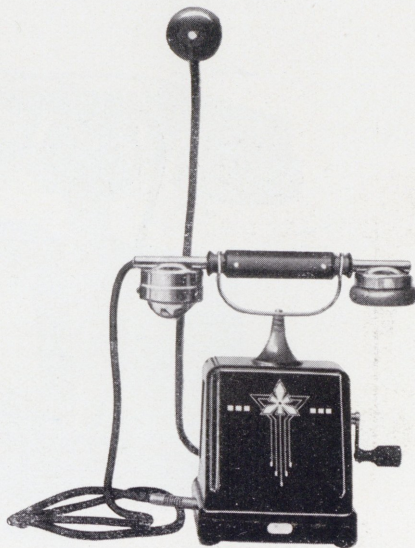
Nr. 306-b. Tischapparat in schwarz-lackiertem aufklappbarem Metallgehäuse. Läuteinduktor mit 4 kräftigen Magneten, eingebauter Wechselstrom-wecker 1000 Ohm. Läutet bei 25 000 Ohm Leitungswiderstand.

Gewicht: 5,3 kg.

TELEPHONAPPARATE FÜR INDUKTORANRUF.



Nr. 307-a.



Nr. 705.

Nr. 307-a. Tischapparat, Typ Deutsches-Reichs-Postmodell, in schwarz-lackiertem Metallgehäuse auf poliertem Holzsockel, mit 4-magnetigem Läuteinduktor, Doppelkurbel und eingebautem Wechselstromwecker 1000 Ohm. Läutet bei 25 000 Ohm Leitungswiderstand. Mikrotelefon mit einstellbarem Fernhörer. Gewicht: 5,4 kg.

Nr. 705. Pultform-Tischapparat in schwarz-lackiertem Metallgehäuse auf Metallsockel. Läuteinduktor mit 4 Magneten. Eingebauter Wechselstromwecker 1500 Ohm. Läutet bei 25 000 Ohm Leitungswiderstand. Gewicht: 4,5 kg.

TELEPHONAPPARATE FÜR INDUKTORANRUF.



Nr. 705-a.

Nr. 705-a. Pultform-Tischapparat modernster Ausführung in schwarz-lackiertem Metallgehäuse mit weisser Schreibtafel an der Frontplatte. Mikrotelephon aus hochwertigem Presstoff, Läuteinduktor mit 4 kräftigen Magneten, Wechselstromwecker 1500 Ohm, Induktionsspule mit geschlossenem Eisenkern. Lätet bei 25 000 Ohm Leitungswiderstand. Gewicht: 4,36 kg.

TELEPHONAPPARATE FÜR INDUKTORANRUF.



Nr. 705-b und 705-c.

Nr. 705-b. Flachpultform-Tischapparat, gediegener Ausführung, in schwarz-lackiertem Metallgehäuse, mit weisser Schreibtafel an der Frontplatte. Mikrotelephon aus hochwertigem Presstoff und mit auswechselbarer Sprech- und Hörkapsel, Läuteinduktor mit 4 kräftigen Magneten, Wechselstromwecker 1500 Ohm, Induktionsspule mit geschlossenem Eisenkern, stördämpfend geschaltet. Läutet bei 25 000 Ohm Leitungswiderstand. Gewicht: 4,06 kg.

Codewort:
umaev

Nr. 705-c. Flachpultform-Tischapparat, wie Nr. 705-b, jedoch mit 5-magnetigem Läuteinduktor. Gewicht: 4,35 kg.

Codewort:
unlik

TELEPHONAPPARATE FÜR INDUKTORANRUF.



Nr. 725.

Nr. 725.

Codewort:
umage

Tischapparat in schwarzem flachem pultförmigem kombiniertem Bakelite-Metallgehäuse modernster Ausführung. Mikrotelephon aus hochwertigem Presstoff, Läuteinduktor mit 4 kräftigen Magneten, Wechselstromwecker 1500 Ohm, Induktionsspule mit geschlossenem Eisenkern, stördämpfend geschaltet. Läutet bei 25 000 Ohm Leitungswiderstand.

Anmerkung: Diese Apparate können auch farbig in weiss oder mahagoni geliefert werden. Gewicht: 3,6 kg.

TELEPHONAPPARATE FÜR ZENTRALBATTERIEBETRIEB.



Nr. 308.



Nr. 309.

Nr. 308. Wandapparat in schwarz-lackiertem Metallgehäuse auf Metallsockel,
Codewort: mit eingebautem Wechselstromwecker 1000 Ohm.
ukfuj

Gewicht: 2,4 kg.

Nr. 309. Tischapparat in pultförmigem Bakelitegehäuse. Mikrotelephon aus
Codewort: hochwertigem Presstoff mit auswechselbarer Sprech- und Hörkapsel,
ukgaw Wechselstromwecker 1000 Ohm, Induktionsspule mit geschlossenem
Eisenkern in Dämpfungsschaltung.

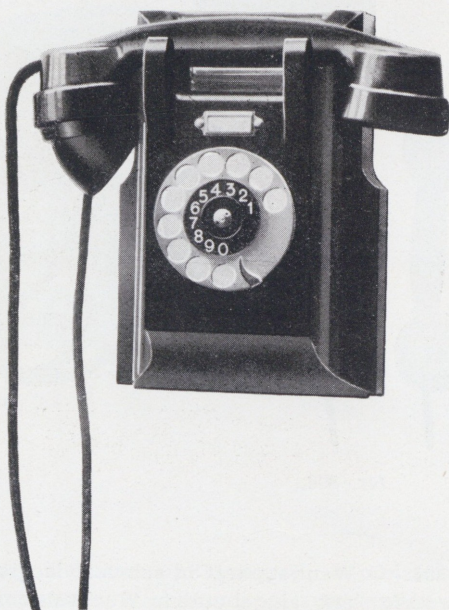
Die auf dem Oberteil befestigte runde Abdeckscheibe kann jederzeit gegen eine Wählscheibe ausgewechselt werden, wenn der Fernsprecher auf Selbstanschlussbetrieb umgestellt werden soll.

Gewicht: 2,15 kg.

TELEPHONAPPARATE FÜR VOLLAUTOMATISCHE FERNSPRECH-
ANLAGEN.



Nr. 308-a.



Nr. 714.

Nr. 308-a. Wandapparat in schwarz-lackiertem Metallgehäuse, mit Nummerwählscheibe. Mikrotelephon aus hochwertigem Presstoff mit auswechselbarer Sprech- und Hörkapsel, Wechselstromwecker 1000 Ohm, Induktionsspule mit geschlossenem Eisenkern.

Codewort:
ukgeh

Gewicht: 2,5 kg.

Nr. 714. Wandapparat modernster Ausführung, in Bakelitegehäuse, mit Nummerwählscheibe, Mikrotelephon aus hochwertigem Presstoff mit auswechselbarer Sprech- und Hörkapsel, Wechselstromwecker 1000 Ohm, Induktionsspule in Dämpfungsschaltung mit geschlossenem Eisenkern.

Codewort:
ulyrl

Gewicht: 2,45 kg.

TELEPHONAPPARATE FÜR VOLLAUTOMATISCHE FERNSPRECH-
ANLAGEN.



Nr. 715.

Nr. 715. Tisch-Pultapparat gediegener Ausführung in schwarz-lackiertem Metallgehäuse, mit Nummerwählscheibe. Mikrotelephon aus hochwertigem Presstoff, mit auswechselbarer Sprech- und Hörkapsel, Wechselstromwecker 1000 Ohm, Induktionsspule mit geschlossenem Eisenkern, stördämpfend geschaltet. Gewicht: 2,4 kg.

Codewort:
ulysh

TELEPHONAPPARATE FÜR VOLLAUTOMATISCHE
FERNSPRECH-ANLAGEN.



Nr. 715-a.

Nr. 715-a. Tisch-Pultapparat moderner stilvoller Ausführung, in schwarzem Bakelitegehäuse, mit Nummerwählscheibe. Mikrotelephon aus hochwertigem Presstoff mit auswechselbarer Sprech- und Hörkapsel, Wechselstromwecker 1000 Ohm, Induktionsspule mit geschlossenem Eisenkern stördämpfend geschaltet.

Codewort:
umana

Anmerkung: Diese Apparate können auch farbig in weiss oder mahagoni geliefert werden. Gewicht: 2,35 kg.

ZWISCHENSTELLENUMSCHALTER.



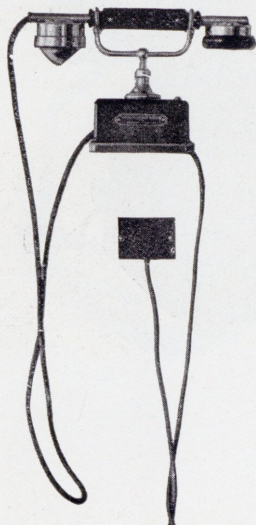
Nr. 326-a.

Nr. 326-a. Tisch - Pult - Zwischenstellen - Umschalteapparat in kombiniertem schwarzen Bakelite-Metallgehäuse mit 2 Doppelleitungen für automatischen Betrieb, mit eingebauten Gleichstrom- und Wechselstromweckern, 3-magnetigem Läuteinduktor, Umschalter, Sternschaufzeichen und Nummerwählscheibe. Mikrotelephon aus hochwertigem Preststoff mit auswechselbarer Sprech- und Hörkapsel. Diese Zwischenstellen-Umschalteapparate ermöglichen die Zuschaltung einer Nebensprechstelle für gegenseitigen Verkehr unter sich sowie mit dem Amt. Gewicht: 4,1 kg.

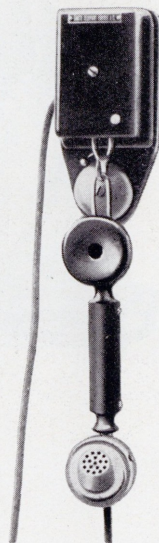
Codewort:
ukouv

APPARATE FÜR KORRESPONDENZ-VERKEHR

(Batterieanruf).



Nr. 327.



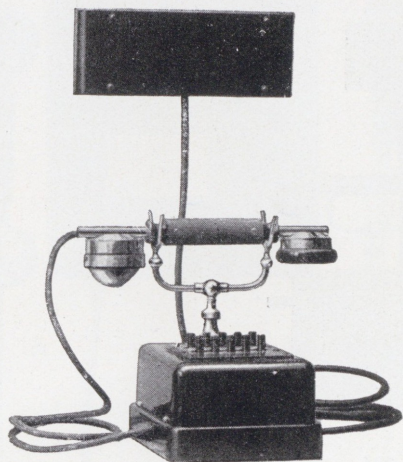
Nr. 329.

Nr. 327. Tischapparat in schwarz-lackiertem Metallgehäuse mit Mikrotelefon, Induktionsspule, Gabelumschalter, Gleichstromwecker und Ruftaste. Gewicht: 1,48 kg.
Codewort: ukgoe

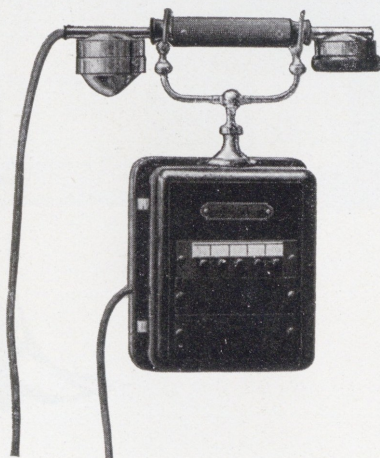
Nr. 329. Wandapparat in schwarz-lackiertem Metallgehäuse, mit Mikrotelefon, Induktionsspule, Hakenumschalter, Gleichstromwecker und Ruftaste. Gewicht: 1,25 kg.
Codewort: ukgun

DRUCKKNOPFLINIENWÄHLER-APPARATE

mit Batterieanruf und Einfachleitungen.



Nr. 310—315.
Tischapparate.

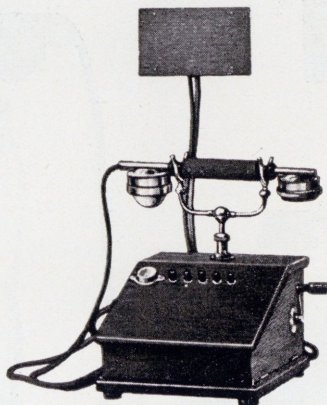


Nr. 310-a—315-a.
Wandapparate.

Nr.	Anzahl der Anschlüsse	Gewicht kg	Code-wort	Nr.	Anzahl der Anschlüsse	Gewicht kg	Code-wort
310	5	2,0	<i>ukhee</i>	310-a	5	2,0	<i>ukike</i>
311	10	2,1	<i>ukhis</i>	311-a	10	2,1	<i>ukilf</i>
312	15	2,3	<i>ukhod</i>	312-a	15	2,3	<i>ukimy</i>
313	20	2,5	<i>ukhui</i>	313-a	20	2,5	<i>ukins</i>
314	25	2,9	<i>ukiap</i>	314-a	25	2,9	<i>ukirb</i>
315	30	3,3	<i>ukiew</i>	315-a	30	3,3	<i>ukisu</i>

FERNSPRECHAPPARATE MIT DRUCKKNOPFLINIENWÄHLER

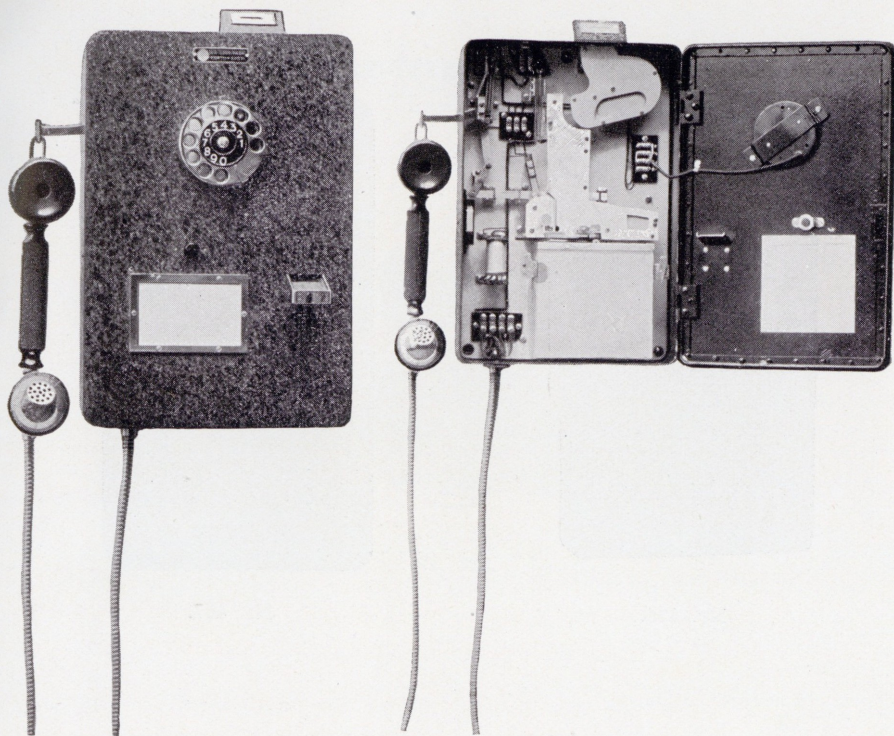
für Reihenschaltung und zum Amtsanschluss
mit Doppelleitungen.



Nr. 316—321.
Tischapparate.

Nr.	Anzahl d. An- schlüsse	Anzahl d. Amts- leitun- gen	Ge- wicht kg	Code- wort	Nr.	Anzahl d. An- schlüsse	Anzahl d. Amts- leitun- gen	Ge- wicht kg	Code- wort
316	5	1	6,0	<i>ukiti</i>	316-a	5	2	6,0	<i>ukjer</i>
317	10	1	6,2	<i>ukiuz</i>	317-a	10	2	6,2	<i>ukjim</i>
318	15	1	6,5	<i>ukivt</i>	318-a	15	2	6,5	<i>ukjoc</i>
319	20	1	7,0	<i>ukiwo</i>	319-a	20	2	7,0	<i>ukjue</i>
320	25	1	7,3	<i>ukiyd</i>	320-a	25	2	7,3	<i>ukjya</i>
321	30	1	7,5	<i>ukjab</i>	321-a	30	2	7,5	<i>ukkaa</i>

MÜNZ-FERNSPRECHER.



Nr. 526.

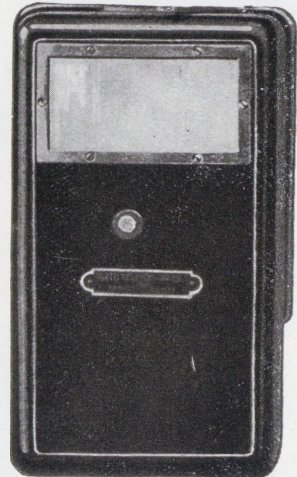
Nr. 526. Münz-Fernsprecher in Wandform für automatischen oder Zentralbatteriebetrieb, Präzisionsausführung, in schwarz-marmoriertem Stahlgehäuse, ausgerüstet mit Nummernscheibe, automatisch schliessender Geldkassette und sämtlichen erforderlichen Zubehörtteilen.
Codewort: ukedd

Gewicht: 9,4 kg.

KASSIER-AUTOMATE.



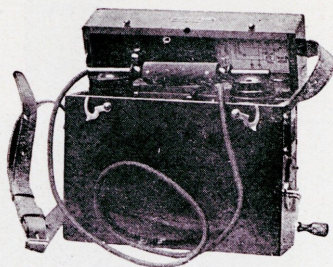
Nr. 456.



Nr. 457.

- Nr. 456.** Kassier-Automat zum Anschluss an einen Telephonapparat, in Metallgehäuse, mit elastischer Plattfeder, welche beim Fallen der Münze auf der Anschlussleitung Stromunterbrechungen erzeugt, wodurch ein knackendes Signal zum Amt übertragen wird, das die Entrichtung des Betrages angibt. Gewicht: 2,0 kg.
Codewort: ukess
- Nr. 457.** Kassier-Automat, wie Nr. 456, jedoch mit Summerunterbrecher, welcher beim Druck auf die Taste ein tönendes Summersignal zum Amt überträgt. Gewicht: 2,0 kg.
Codewort: ukewt

TRAGBARE TELEPHONAPPARATE.

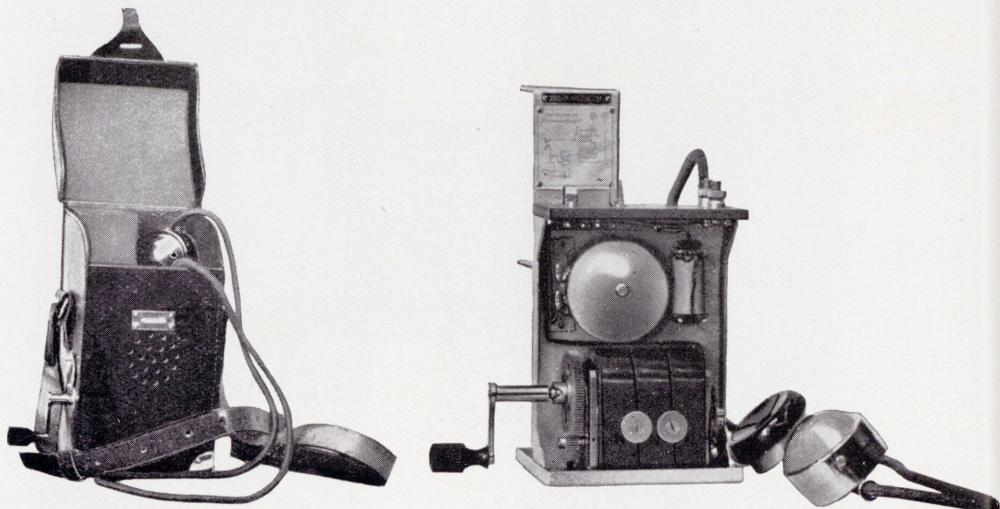


Nr. 322.

Nr. 322. Tragbarer Fernsprechapparat in Eichenholzgehäuse mit ledernem Tragriemen. Induktor mit 3 Magneten, Mikrotelephon mit Batteriekontakt, Wechselstromwecker 1000 Ohm. Lätet bei 20000 Ohm Leitungswiderstand. Gewicht: 5,0 kg.

Codewort:
ukeyl

TRAGBARE TELEPHONAPPARATE.



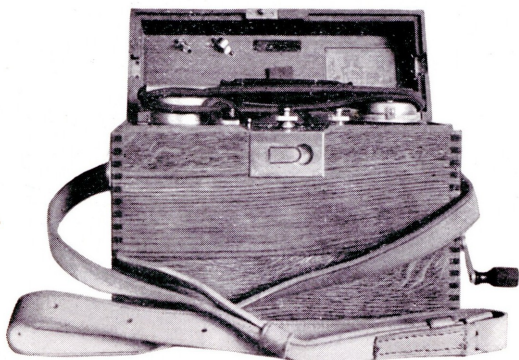
Nr. 498.

Nr. 498.
Codewort:
ukfes

Tragbarer Fernsprechapparat besonderer Ausführung in dickwandigem Lederetui, mit 3-magnetigem Läuteinduktor, Mikrotelefon mit Batteriekontakt, Wechselstromwecker 1000 Ohm. Läutet bei 20000 Ohm Leitungswiderstand. Der Apparat zeichnet sich dadurch aus, dass sämtliche Zubehörteile auf einem Aluminiumgestell montiert sind, weshalb sie übersichtlich und leicht erreichbar sind. Der Apparat eignet sich besonders für den Eisenbahndienst.

Gewicht: 4,3 kg.

TRAGBARE TELEPHONAPPARATE.

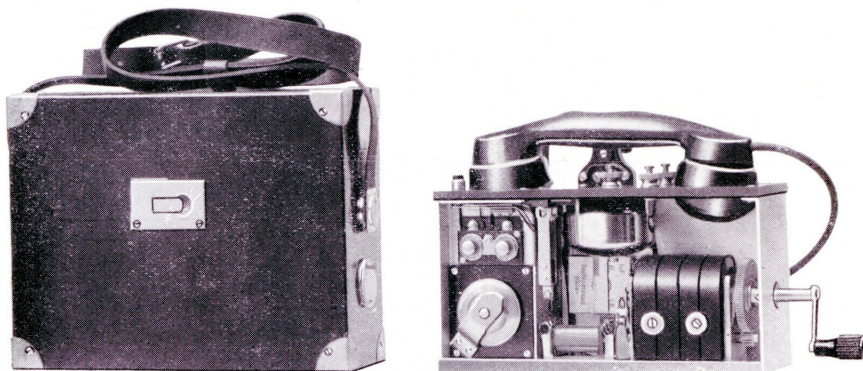


Nr. 499.

Nr. 499. Tragbarer Fernsprechapparat für Induktor- und Summerbetrieb, in
Codewort: Eichenholzgehäuse mit ledernem Tragriemen. Induktor mit 3 kräftigen
ukfil Magneten. Wechselstromwecker 1000 Ohm. Polarisierter Summer. Mikrotelephon mit Batteriekontakt und regulierbarem Fernhörer. Läutet bei 25000 Ohm Leitungswiderstand.

Gewicht: 6,8 kg.

TRAGBARE TELEPHONAPPARATE.

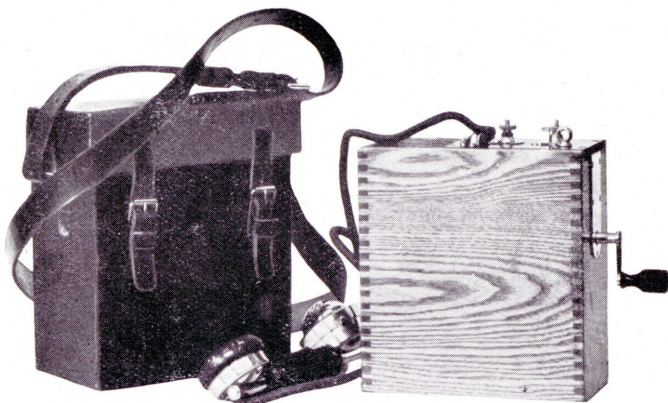


Nr. 540.

Nr. 540. Tragbarer Fernsprechapparat in Eichenholzgehäuse mit wetterfestem Lack imprägniert, mit ledernem Tragriemen und Riegelverschluss versehen. Die Ecken des Gehäuses sind mit Metallbeschlägen versehen. Der Apparateinsatz besteht aus Leichtmetall und die obere Platte ist aus hochwertigem Isolierstoff hergestellt. Der Einsatz enthält: 4-magnetigen Induktor zur Erzeugung des Rufstromes, Wechselstromwecker 1000 Ohm, Induktionsspule, die stördämpfend geschaltet ist, Prüftaste zur Kontrolle des Weckers, 2 Klemmschrauben zum Anschluss der Leitung, eine Vermittlungsklinke für weitere Verbindungen und das Mikrotelefon aus hochwertigem Pressstoff, welches mit Drucktaste, wetterfester Gummischnur und Anschlussstöpsel versehen ist. Der Apparateinsatz ist mit 2 unverlierbaren Schrauben an das Gehäuse befestigt.

Gewicht: 6,35 kg.

TRAGBARE TELEPHONAPPARATE.

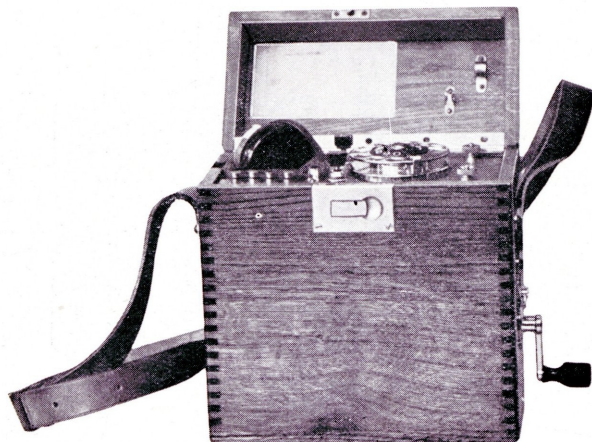


Nr. 541.

Nr. 541. Tragbarer Fernsprechapparat, leichter Typ, in Eichenholzgehäuse mit Lederetui. Mikrotelephon in verkleinerter Ausführung mit Batteriekontakt. Läuteinduktor mit 3 Magneten. Wechselstromwecker 350 Ohm. Lätet bei 20000 Ohm Leitungswiderstand. Der Apparat ist besonders für den Eisenbahndienst geeignet, desgleichen auch zur Untersuchung und Bestimmung von Störungen auf den Telephonleitungen. Gewicht: 4,5 kg.

Codewort:
ukfoz

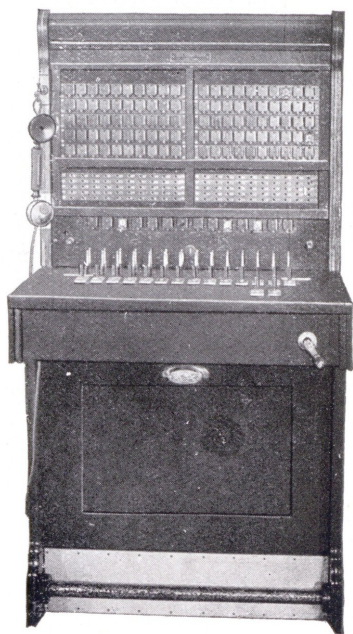
**PRÜFAPPARAT ZUR UNTERSUCHUNG UND BESTIMMUNG DER
FEHLERLAGE IN DEN TELEPHONLEITUNGEN.**



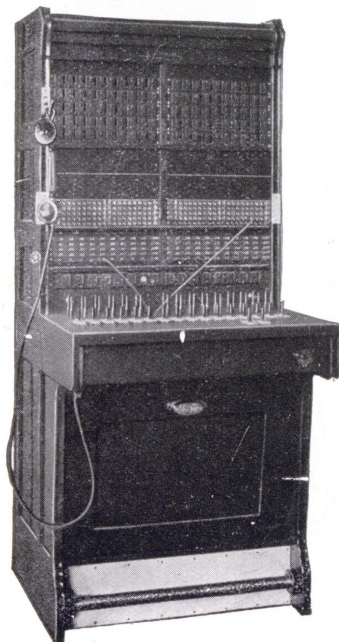
Nr. 433.

- Nr. 433.** Tragbarer Linien-Prüfapparat für OB- sowie automatischen Betrieb, in Eichenholzgehäuse mit ledernem Tragriemen, ausgerüstet mit 3-magnetigem Läuteinduktor, Wechselstromwecker 1000 Ohm, Nummernscheibe, Umschalter und Mikrotelephon in verkleinerter Ausführung. Der Apparat dient zur Feststellung der Störungen in den Innen- und Aussenleitungen der Fernsprechnetze verschiedener Systeme. Gewicht: 5,85 kg.
- Codewort:*
ukeev

UMSCHALTESCHRÄNKE „STANDARD“ FÜR ORTS-
BATTERIEBETRIEB.



Standard Nr. 341, 342.



Standard Nr. 342-a.

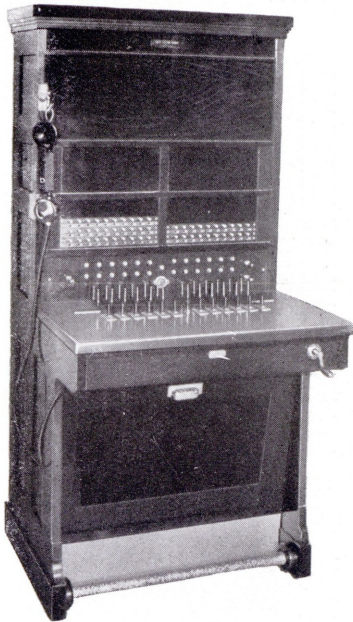
Umschalteschränke „Standard“ für Ortsbatteriebetrieb und Doppelleitungen, mit Klappenanruf, 5-magnetigem Läuteinduktor und regulierbarem Fernhörer.

Nr.	Anzahl der Anschlüsse	Anzahl der Schnurpaare	Masse in mm.	Gewicht kg.	Code- wort
341	50	10	1378×700×585	80	ukkiw
342	100	14	1378×700×585	90	ukklu

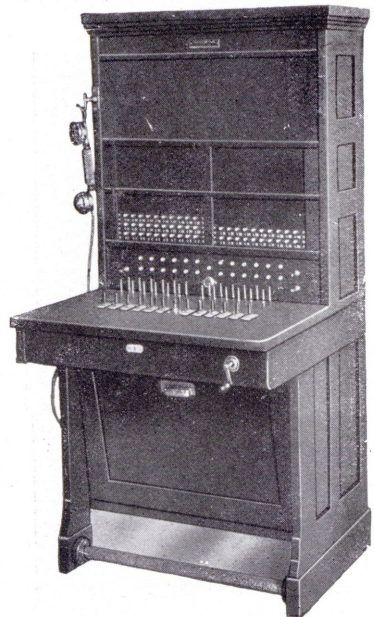
Nr. 342-a. Vielfachumschalter mit Abfragefeld für 100 Teilnehmer und Vielfachfeld mit einer Aufnahmefähigkeit bis 1600 Nummern, für grössere Anlagen.
Codewort: ukkol
Gewicht: 100,0 kg.

Anmerkung: Auf besonderen Wunsch können Umschalteschränke mit Rückstellsignalen ausgerüstet werden.

UMSCHALTESCHRÄNKE „STANDARD“ FÜR ZENTRAL-
BATTERIEBETRIEB.



Standard Nr. 343.



Standard Nr. 344.

Nr. 343. Umschalteschrank mit Glühlampenanzuf für 50 Anschlüsse, bestehend aus Eichenholz-Standgehäuse mit 50 Anrufampfen, 50 Abfrageklinken, 20 Überwachungslampen, 50 Anrufrelais, 10 Paar Verbindungsschnüren, 10 Ruf- und Sprechschlüsseln, Anruf- und Überwachungskontrolllampen, Läuteinduktor mit 5 kräftigen Magneten, Mikrotelephon mit regulierbarem Fernhörer, Gleichstromwecker und Rufumschalter. Die normale Betriebsspannung beträgt 24 Volt.

Codewort:
ukku

Gewicht: 83,0 kg.

Nr. 344. Umschalteschrank mit Glühlampenanzuf für 100 Anschlüsse, bestehend aus Eichenholz-Standgehäuse mit 100 Anrufampfen, 100 Abfrageklinken, 100 Anrufrelais, 28 Überwachungslampen, 14 Paar Verbindungsschnüren, 14 Ruf- und Sprechschlüsseln, Anruf- und Überwachungskontrolllampen, Anrufinduktor mit 5 kräftigen Magneten. Abfrageapparat mit regulierbarem Fernhörer, Gleichstromwecker und Rufumschalter. Die normale Betriebsspannung beträgt 24 Volt.

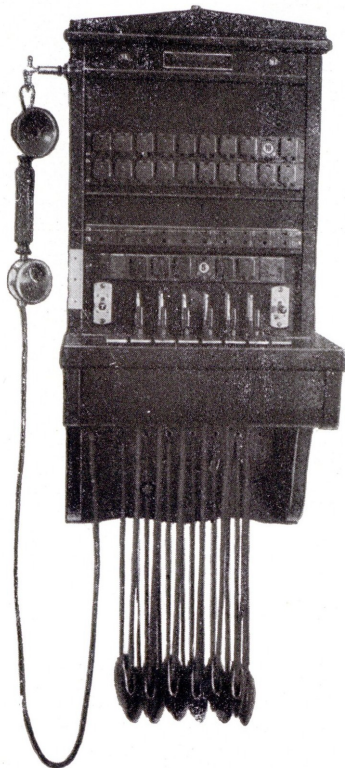
Codewort:
ukkye

Gewicht: 95,0 kg.

Anmerkung: Auf vollständige Fernsprech-Vermittlungsämter jeder Art und Grösse Offerten auf Anfrage.

UMSCHALTESCHRÄNKE IN WANDFORM

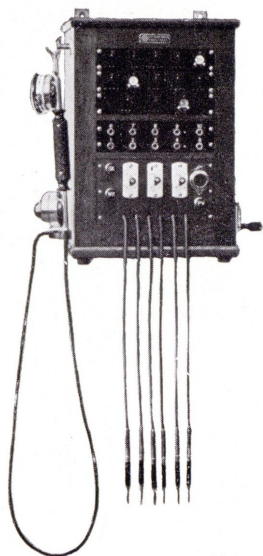
mit Anruf- und Schlussklappen für Einfach- und Doppelleitungen.



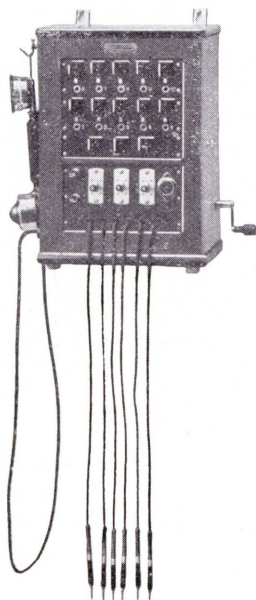
Nr. 334, 336—340.

Nr.	Anzahl der Anschlüsse	Anzahl der Schnurpaare	Gewicht kg.	Codewort:
334	10	4	25,5	<i>uklat</i>
336	15	5	27,0	<i>uklem</i>
337	20	5	28,5	<i>uklov</i>
338	25	6	30,0	<i>uklua</i>
339	30	8	32,0	<i>uklye</i>
340	40	8	35,0	<i>ukmau</i>

KLAPPENSCHRÄNKE FÜR WAND- UND TISCHGEBRAUCH
 mit Anruf- und Schlussklappen für Einfach- & Doppelleitungen.



Nr. 707.

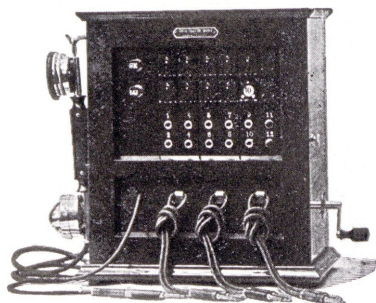


Nr. 707-a.

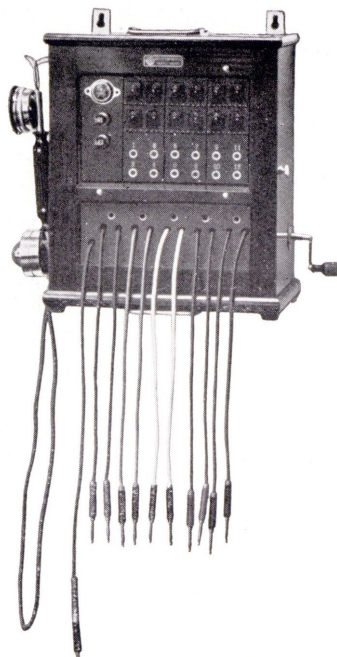
Bei diesem Typ ist eine fortschreitende Erweiterungsmöglichkeit vorgesehen. Die Fallklappen sowie Stöpselklinken sind auf Metallschienen montiert, welche nach Bedarf hinzugesetzt werden können bis der Klappenschrank den vorgesehenen Umfang erreicht hat.

Nr.	Anzahl der Anschlüsse	Anzahl der Schnurpaare	Gewicht kg.	Codewort:
707	10	3	16,0	<i>ulyda</i>
708	15	4	17,5	<i>ulyed</i>
528	20	5	18,5	<i>ukmef</i>
529	25	6	20,0	<i>ukmip</i>
530	30	6	21,0	<i>ukmos</i>
Klappenschränke wie oben, jedoch mit Rückstellklappen.				
707-a	10	3	16,0	<i>ulyvs</i>
708-a	15	4	17,5	<i>ulyze</i>
528-a	20	5	18,5	<i>umbil</i>
529-a	25	6	20,0	<i>umbja</i>
530-a	30	6	21,0	<i>umboz</i>

KLAPPENSCHRÄNKE FÜR WAND- UND TISCHGEBRAUCH.



Nr. 706, 531—535.



Nr. 706-a, 531-a—535-a.

Klappenschränke für Wand- und Tischgebrauch, für Einfach- und Doppelleitungen, jedoch ohne besondere Schlussklappen, da eine Anrufklappe gleichzeitig als Schlussklappe fungiert.

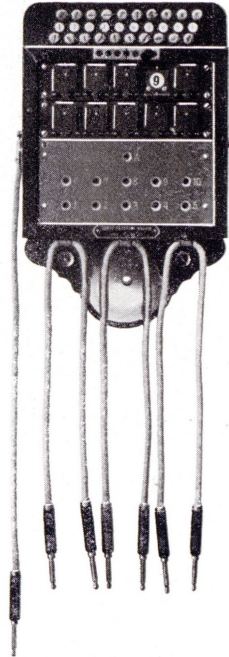
Nr.	Anzahl der Anschlüsse	Anzahl der Schnurpaare	Gewicht kg.	Codewort:
706	5	2	9,0	<i>ulyac</i>
531	10	3	11,0	<i>ukmuc</i>
532	12	4	11,5	<i>ukmyv</i>
533	16	4	12,4	<i>uknak</i>
534	20	5	14,5	<i>uknet</i>
535	24	5	15,4	<i>uknib</i>

Klappenschränke wie oben, jedoch mit Kontrollklinken für jedes Schnurpaar.

Nr.	Anzahl der Anschlüsse	Anzahl der Schnurpaare	Gewicht kg.	Codewort:
706-a	5	2	9,0	<i>ulyuk</i>
531-a	10	3	11,0	<i>umbpy</i>
532-a	12	4	11,5	<i>umbuj</i>
533-a	16	4	12,4	<i>umbwu</i>
534-a	20	5	14,5	<i>umbxe</i>
535-a	24	5	15,4	<i>umbyi</i>

KLAPPENSCHRÄNKE

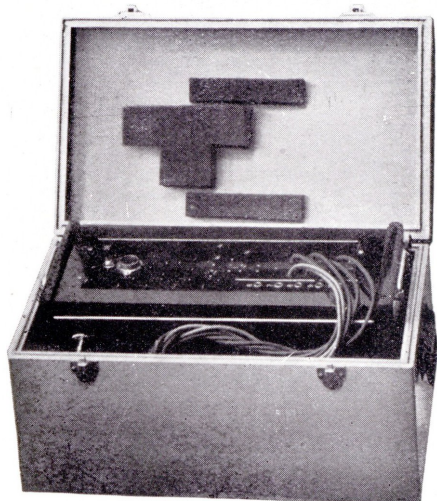
für Einfach- und Doppelleitungen, ohne besondere Schlussklappen,
für Batterie- oder Induktoranruf.



Nr. 328, 330—332.

Nr.	Anzahl der Anschlüsse	Anzahl der Schnurpaare	Gewicht kg.	Codewort:
328	5	2	3,7	<i>uknoh</i>
330	8	3	4,5	<i>uknul</i>
331	10	3	4,7	<i>uknys</i>
332	15	4	6,0	<i>ukoba</i>

TRAGBARE FELDKLAPPENSCHRÄNKE.

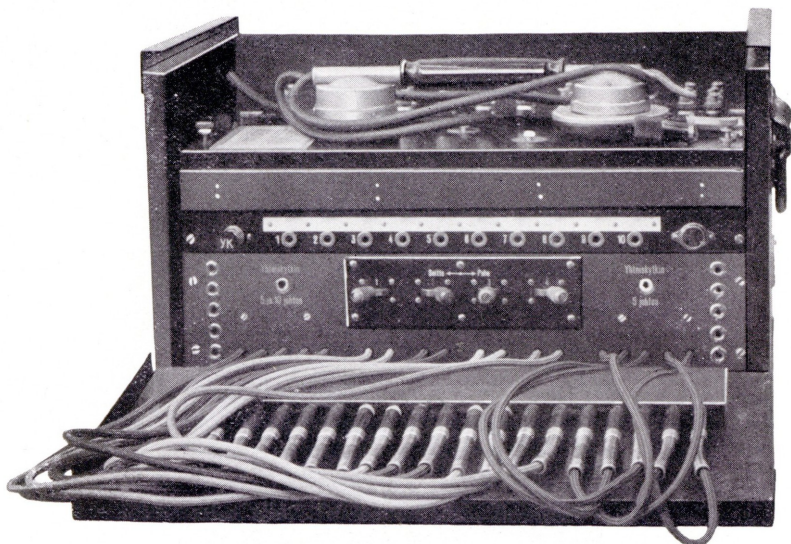


Nr. 536—539.

Tragbare Feldklappenschränke für Einfach- und Doppelleitungen, in Eichenholzgehäuse, hochglanzpoliert oder mit wetterfestem Lack bedeckt, mit Anruf- und Schluss-Signalklappen, 4-magnetigem Läuteinduktor, Mikrotelefon stabiler Bauart mit regulierbarem Fernhörer. Für den Transport ist eine Tragkiste in grauer Färbung vorgesehen.

Nr.	Anzahl der Anschlüsse	Anzahl der Schnurpaare	Gewicht kg. (inkl. Tragkiste)	Codewort:
536	5	3	17,7	<i>ukoce</i>
537	10	4	20,3	<i>ukoou</i>
538	20	6	29,5	<i>ukohn</i>
539	30	8	35,0	<i>ukoif</i>

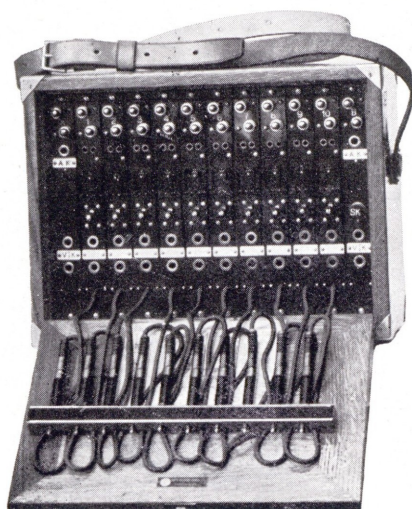
TRAGBARE FELDKLAPPENSCHRÄNKE.



Nr. 512.

- Nr. 512.** Tragbarer Feldklappenschrank in Eichenholzgehäuse besonderer Bauart, mit wetterfestem Lackbezug, versehen mit 2 Traggriffen. An der Frontseite des Gehäuses sind angeordnet: 10 Anrufklappen und 10 Abfrageklinken, die auf gemeinsamer Metallplatte aufmontiert sind. Ferner sind auf derselben Platte angeordnet: 4 Schluss-signalklappen, 1 Schauzeichen sowie 1 Umschalter für den Wecker. Auf besonderer Metallplatte sind 4 Sprech- und Rufschlüssel angebracht. Der Feldschrank ist mit 4 Verbindungsschnurpaaren ausgerüstet und ist ausserdem mit 10 Kaskadenschnüren sowie 2 Klinken für Parallelschaltungen versehen. Ferner enthält der Feldschrank einen 4-magnetigen Läuteinduktor, einen Gleichstromwecker und ein Handmikrotelephon. Gewicht: 19,0 kg.
- Codewort: umawt*
- Nr. 513.** Tragbarer Feldklappenschrank von gleicher Bauart wie oben erwähnt, jedoch für 20 Anschlüsse, mit 6 Verbindungsschnurpaaren und 10 Kaskadenschnüren. Gewicht: 30,0 kg.
- Codewort: umaah*
- Nr. 514.** Tragbarer Feldklappenschrank von gleicher Bauart wie oben erwähnt, jedoch für 30 Anschlüsse, mit 8 Verbindungsschnurpaaren und 10 Kaskadenschnüren. Gewicht: 41,5 kg.
- Codewort: umaby*

TRAGBARE FELDKLAPPENSCHRÄNKE.



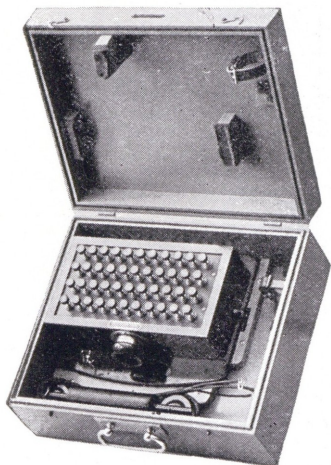
Nr. 639 und 718.

Tragbare Feldklappenschränke für Einfach- und Doppelleitungen, in Eichenholzgehäuse mit wetterfestem Lack-Bezug, besonders leicht zugänglicher Bauart, mit Tragriemen, kombinierten Anruf- und Schlussklappen, Sprechschlüsseln sowie Verbindungsschnüren, jedoch ohne Bedienungseinrichtung.

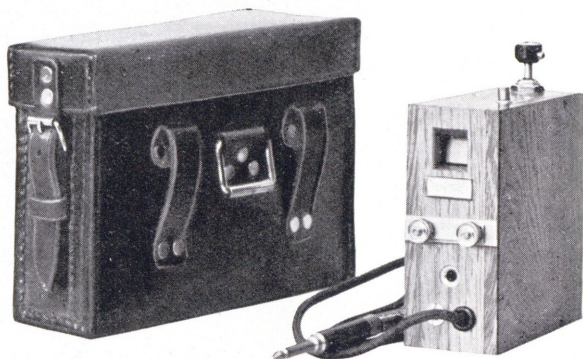
Nr. 639. Tragbarer Feld-Klappenschrank für 10 Anschlüsse mit 10 Verbindungsschnüren. Gewicht: 12,2 kg.
Codewort: ukefo

Nr. 718. Dito für 20 Anschlüsse mit 20 Verbindungsschnüren. Gewicht: ca. 24 kg.
Codewort: ulzko

TRAGBARE FELD-NUMMERNKASTEN UND VERMITTLUNGS-
KÄSTCHEN.



Nr. 500 und 501.



Nr. 515.

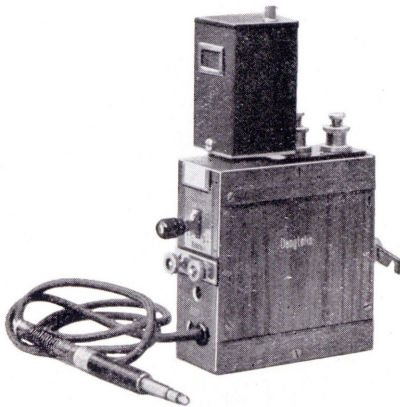
Tragbare Feld-Nummernkasten in Eichenholzgehäuse und einer Tragkiste, mit Mikrotelefon, für Summeranruf.

Nr.	Anzahl der Anschlüsse	Gewicht kg.	Codewort:
500	6	9,3	<i>ukoks</i>
501	10	12,5	<i>ulvuf</i>

Nr. 515. Vermittlungskästchen, bestehend aus Eichenholzgehäuse in Lederetui, mit Schalter, Verbindungsklinke und Verbindungsschnur. Mehrere zusammengesetzte Vermittlungskästchen können als gewöhnlicher Klappenschrank dienen. Gewicht inkl. Lederetui: 1 kg.

Codewort: *umafo*

**VERMITTLUNGSKÄSTCHEN. AMTSZUSATZ ZUM TRAGBAREN
FERNSPRECHAPPARAT.**



Nr. 656.



Nr. 658.

Vermittlungskästchen.

Nr. 656.
Codewort:
ulxoc

Das Vermittlungskästchen ist in ein solides Eichenholzgehäuse eingebaut. Oben befinden sich 2 Anschlussklemmen für die Aussenleitungen. 2 Steckbuchsen dienen zum Aufstecken der Fallklappe, die in einem Blechgehäuse untergebracht ist. An der Vorderseite befinden sich der Abfrageschalter, die Vermittlungsklinke, die Vermittlungsschnur, die Ruhebuchse und ein Beschriftungsschild. Durch Verbindungsglaschen, die zugleich als Leiter zum Abfrageapparat dienen, werden die Kästchen miteinander verbunden. Auf diese Weise lassen sich bis zu 12 Vermittlungskästchen aneinander schalten, wodurch die einfachste Vermittlungseinrichtung gebildet wird. Als Abfrageapparat dient der tragbare Fernsprecher.

Gewicht: 0,66 kg.

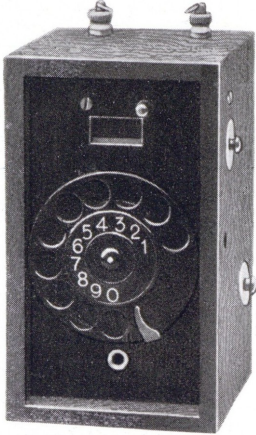
Nr. 658.
Codewort:
ulxug

Amtszusatz zum tragbaren Fernsprechapparat. Der Amtszusatz dient zur Verbindung des tragbaren Fernsprechapparates mit öffentlichen Fernsprechnetzen mit automatischem oder Z. B. System. Derselbe besteht aus Eichenholzgehäuse, in dem Wählscheibe, Sprechschlüssel sowie erforderliche Drosselspulen und Kondensatoren eingebaut sind.

Der Amtszusatz wird an tragbaren Fernsprecher an die Frontseite des äusseren Gehäuses durch Metallaschen befestigt.

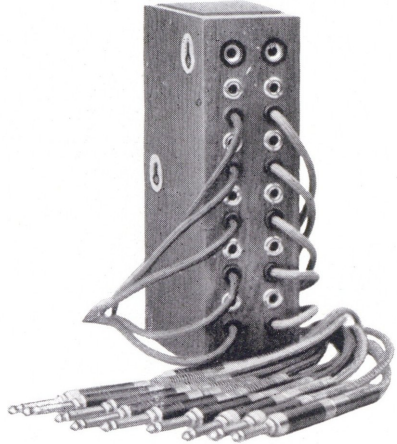
Gewicht: 1,01 kg.

**AMTSZUSATZ FÜR
FELDKLAPPENSCHRANK.**



Nr. 659.

KASKADEN-UMSCHALTEKÄSTCHEN.



Nr. 660.

Amtszusatz für Feldklappenschrank.

Nr. 659.
Codewort:
ulxy

Der Amtszusatz besteht aus Eichenholzgehäuse, in dem Wählscheibe, Anrufklappe mit Rückstellvorrichtung, Verbindungsklinke, Drosselspulen und Kondensatoren eingebaut sind.

Der Amtszusatz wird an den Feldklappenschrank durch Metallaschen befestigt und dient zur Verbindung des tragbaren Klappenschrankes mit öffentlichen Fernsprechnetzen nach Z. B. oder automatischem System.

Gewicht: 1,22 kg.

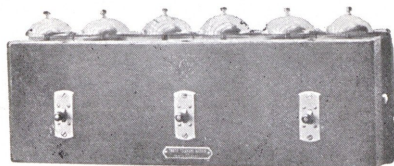
Kaskaden-Umschaltekästchen.

Nr. 660.
Codewort:
ulxy

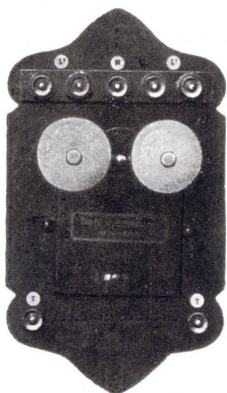
Das Kaskaden-Umschaltekästchen besteht aus Eichenholzgehäuse, in dem 10 Kaskadenschnüre, 2 Kaskadenklinken und Ruhebuchsen montiert sind. Das Kaskadenkästchen wird an einen tragbaren Klappenschrank durch Metallaschen befestigt und dient zur Parallelschaltung mehrerer Leitungen.

Gewicht: 1,23 kg.

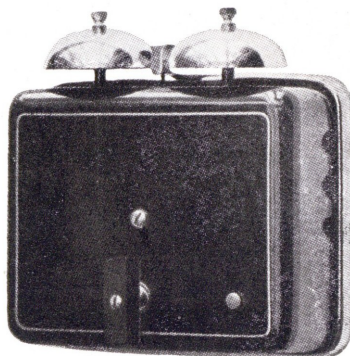
ZWISCHENSTELLEN-UMSCHALTER.



Nr. 324.



Nr. 325.



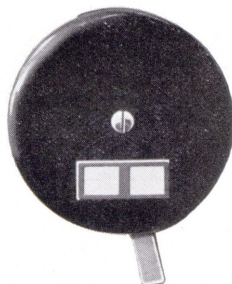
Nr. 333.

- Nr. 324. Zwischenstellen-Umschalter in poliertem Eichenholzgehäuse für 3 Doppelleitungen, mit 3 Wechselstromweckern à 1000 Ohm und 3 Umschaltern. Gewicht: 5,28 kg.
Codewort: ukomi
- Nr. 325. — dito — für 2 Doppelleitungen, mit Wechselstromwecker 1000 Ohm und Umschalter. Gewicht: 1,4 kg.
Codewort: ukoom
- Nr. 333. Rückfrage-Zwischenstellen-Umschalter in schwarz-lackiertem Metallgehäuse, mit Wechselstromwecker 1000 Ohm und Umschalter. Gewicht: 2,0 kg.
Codewort: ulyni

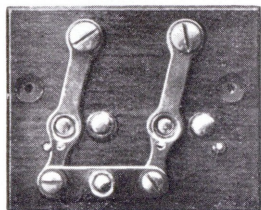
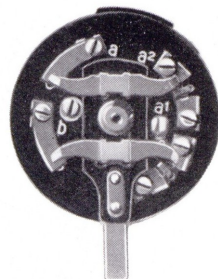
KURBEL-UMSCHALTER für Einfach- und Doppelleitungen.



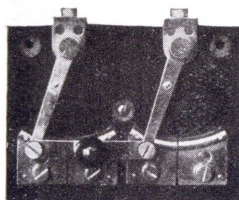
Nr. 385—388.



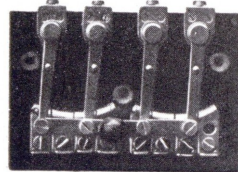
Nr. 389-a.



Nr. 711.



Nr. 389—390.



Nr. 390-a.

Nr. 385. Kurbel-Umschalter für 2 Leitungen.

Codewort: *ukozt*

Nr. 386. — dito — für 3 Leitungen.

Codewort: *ukpao*

Nr. 387. — dito — für 4 Leitungen.

Codewort: *ukpek*

Nr. 388. — dito — für 5 Leitungen.

Codewort: *ukphi*

Nr. 389-a. Kurbel-Umschalter für 2 Paar Leitungen, auf Metallunterlage und mit Metalldeckel.

Nr. 389. Kurbel-Umschalter für 2 Paar Leitungen.

Codewort: *ukpit*

Nr. 390. — dito — für 3 Paar Leitungen.

Codewort: *ukpow*

Nr. 390-a. — dito — für 4 Paar Leitungen.

Codewort: *ukpus*

Nr. 711. — dito — für 2 Paar Leitungen.

Codewort: *ulyiz*

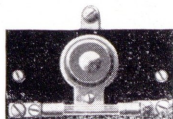
Nr. 712. — dito — für 3 Paar Leitungen.

Codewort: *ulyky*

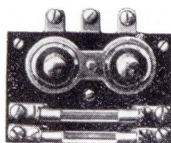
BLITZSCHUTZVORRICHTUNGEN FÜR TEILNEHMERSTELLEN.



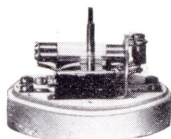
Nr. 451.



Nr. 452.



Nr. 453.



Nr. 454—455.

- Nr. 451. Plattenblitzableiter für 1 Doppelleitung. Gewicht: 0,1 kg.
Codewort: *ulabu*
- Nr. 452. Dito mit Grobsicherung für Einzelleitung. Gewicht: 0,1 kg.
Codewort: *uladz*
- Nr. 453. Dito mit 2 Grobsicherungen für 1 Doppelleitung. Gewicht: 0,15 kg.
Codewort: *ulaec*
- Nr. 454. Dito für Doppelleitung mit Kohlenblitzableiter und Grobsicherungen. Gewicht: 0,43 kg.
Codewort: *ulagi*
- Nr. 455. Dito für Doppelleitung mit Kohlenblitzableiter, Grob- und Feinsicherungen. Gewicht: 0,43 kg.
Codewort: *ulahr*

SCHUTZVORRICHTUNGEN.



Nr. 480, 561—562.



Nr. 481.



Nr. 482.



Nr. 483.



Nr. 516.

Nr. 480. Boseröhrchen. 0,3 A.

Codewort:
ulguz

Nr. 561. — Dito — 1 A.

Codewort:
ulgwo

Nr. 562. — Dito — 2 A.

Codewort:
ulgyd

Nr. 481. — Dito — 3 A.

Codewort:
ulhab

Nr. 482. — Dito — mit Messerkontakt 3 A.

Codewort:
ulher

Nr. 483. Hitzdrahtspulensicherung 0,25 A.

Codewort:
ulhim

Nr. 564. Flache Kohle für Blitzableiter.

Codewort:
ulhoc

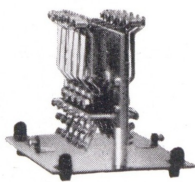
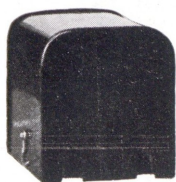
Nr. 516. Kohle mit Rille.

Codewort:
ulhue

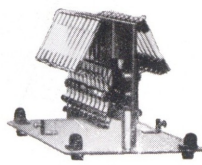
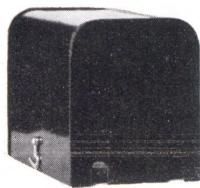
Nr. 565. Glimmer-Zwischenlage für Kohle.

Codewort:
ulhya

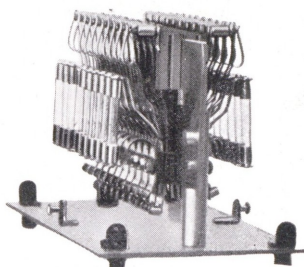
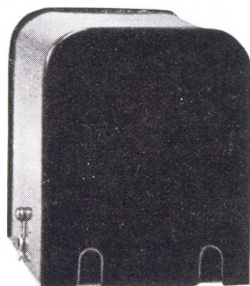
SCHUTZVORRICHTUNGEN FÜR FERNSPRECHZENTRALEN
 auf Metallplatte mit abnehmbarem schwarz-lackierten Metall-
 deckel für Doppelleitungen.



Nr. 439 und 415—420.



Nr. 716 und 421—426.



Nr. 717 und 427—432.

Mit Kohlenblitzableitern und Fein-
 sicherungen (Hitzdrahtpulensiche-
 rungen).

Mit Kohlenblitzableitern und Grob-
 sicherungen (Boserörchchen).

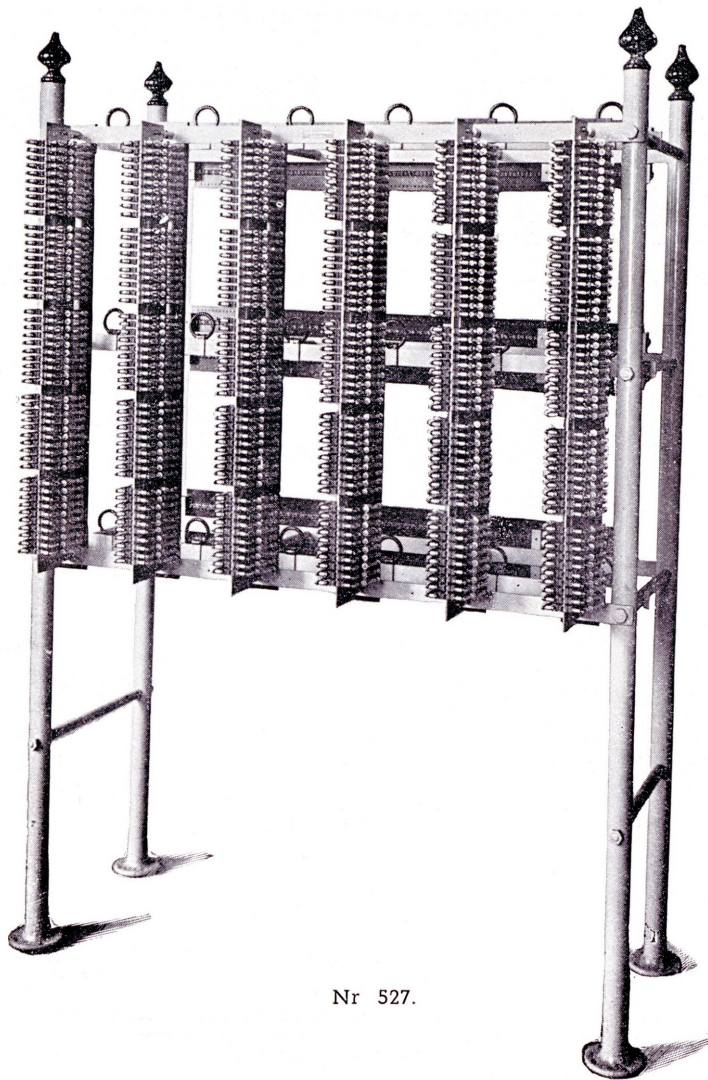
Nr.	Anzahl der Leitungen	Gewicht kg.	Code- wort
439	5		<i>ulzea</i>
415	10	3,2	<i>ukyde</i>
416	20	5,4	<i>ukyez</i>
417	25	6,3	<i>ukyhs</i>
418	30	7,3	<i>ukyin</i>
419	40	9,0	<i>ukyku</i>
420	50	10,7	<i>ukyle</i>

Nr.	Anzahl der Leitungen	Gewicht kg.	Code- wort
716	5		<i>ulzie</i>
421	10	3,2	<i>ukyra</i>
422	20	5,4	<i>ukyut</i>
423	25	6,3	<i>ukyxo</i>
424	30	7,3	<i>ukyyk</i>
425	40	9,0	<i>ukyzi</i>
426	50	10,7	<i>ukzaf</i>

Mit Kohlenblitzableitern, Grob- und Feinsicherungen.

Nr.	Anzahl der Leitungen	Gewicht kg.	Code- wort
717	5		<i>ulzji</i>
427	10	3,8	<i>ukzeb</i>
428	20	6,2	<i>ukzie</i>
429	25	7,3	<i>ukzoo</i>
430	30	8,5	<i>ukzug</i>
431	40	10,6	<i>ukzyn</i>
432	50	12,7	<i>ulaav</i>

HAUPTVERTEILER-GESTELLE.



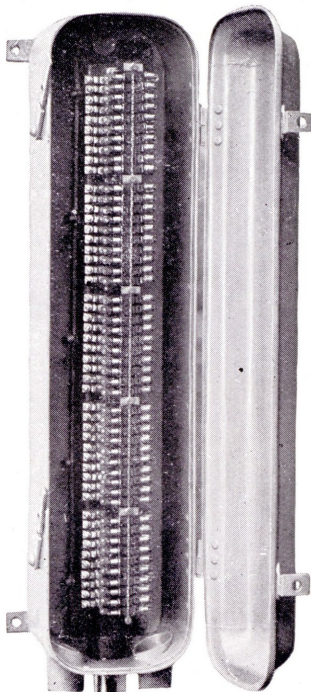
Nr 527.

- Nr. 522. Verteilergestell mit Blitzschutzvorrichtungen, Anschlussklemmen
Codewort: uluen und Prüflinken für 100 Anschlüsse. Gewicht: 50,0 kg.
Nr. 523. — do — für 200 Anschlüsse. Gewicht: 68,5 kg.
Codewort: ulujo
Nr. 527. — do — für 300 Anschlüsse. Gewicht: 90,0 kg.
Codewort: ukyad

Anmerkung: Auf Wunsch werden Hauptverteiler-Gestelle in allen
Größen angefertigt.

KABELENDVERSCHLÜSSE.

Für Doppelleitungen mit Kohlenblitzableitern und Feinsicherungen (Hitzdrahtspulensicherungen).



Nr. 434—450.

Nr.	Anzahl der Leitungen	Höhe mm.	Breite mm.	Länge mm.	Gewicht kg.	Code-word
434	20	225	250	481	15,0	<i>ulaid</i>
435	25	225	250	554	17,8	<i>ulamp</i>
436	30	225	250	628	20,0	<i>ulane</i>
437	40	225	250	775	25,0	<i>ulapt</i>
438	50	225	250	922	29,0	<i>ulars</i>

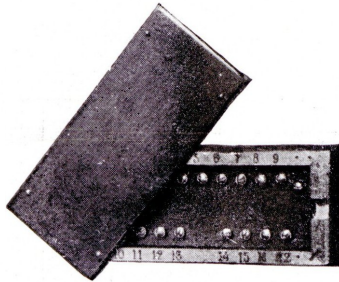
Für Doppelleitungen mit Kohlenblitzableitern und Grobsicherungen (Boserörchen).

Nr.	Anzahl der Leitungen	Höhe mm.	Breite mm.	Länge mm.	Gewicht kg.	Code-word
440	20	225	250	481	15,0	<i>ulaty</i>
441	25	225	250	554	17,8	<i>ulayg</i>
442	30	225	250	628	20,0	<i>ulaza</i>
443	40	225	250	775	25,0	<i>ulbas</i>
444	50	225	250	922	29,0	<i>ulbel</i>

Für Doppelleitungen mit Kohlenblitzableitern, Grob- und Feinsicherungen.

Nr.	Anzahl der Leitungen	Höhe mm.	Breite mm.	Länge mm.	Gewicht kg.	Code-word
446	20	225	250	481	16,0	<i>ulbfy</i>
447	25	225	250	554	18,3	<i>ulbia</i>
448	30	225	250	628	21,5	<i>ulbje</i>
449	40	225	250	775	26,5	<i>ulbon</i>
450	50	225	250	922	31,5	<i>ulbpu</i>

KABELVERTEILUNGSKASTEN.

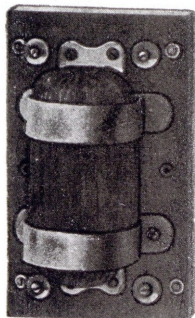


Nr. 458—469.

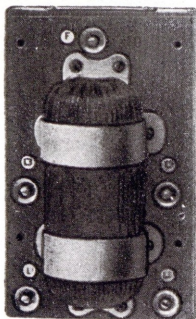
- Nr. **458.** Für 5 Einfachleitungen.
Codewort: ulbto
- Nr. **459.** Für 10 Einfachleitungen.
Codewort: ulbux
- Nr. **460.** Für 15 Einfachleitungen.
Codewort: ulbxi
- Nr. **461.** Für 20 Einfachleitungen.
Codewort: ulbby
- Nr. **462.** Für 25 Einfachleitungen.
Codewort: ulcev
- Nr. **463.** Für 30 Einfachleitungen.
Codewort: ulcfo
- Nr. **464.** Für 5 Doppelleitungen.
Codewort: ulcge
- Nr. **465.** Für 10 Doppelleitungen.
Codewort: ulcir
- Nr. **466.** Für 15 Doppelleitungen.
Codewort: ulcna
- Nr. **467.** Für 20 Doppelleitungen.
Codewort: ulcoi
- Nr. **468.** Für 25 Doppelleitungen.
Codewort: ulcyl
- Nr. **469.** Für 30 Doppelleitungen.
Codewort: uldam

Anmerkung: Andere Ausführungen auf Anfrage.

ÜBERTRAGER UND DROSSELSPULEN.



Nr. 373.



Nr. 374.



Nr. 375, 376.

- Nr. 373.** Übertrager zum Anschluss der Einfach- und Doppelleitungen.
Codewort: ukpym
Widerstand: prim. 150 Ohm.
sekund. 300 Ohm.
Gewicht: 1,3 kg.
- Nr. 374.** Viererleitungsübertrager.
Codewort: ukrax
Widerstand: prim. 150 Ohm.
sekund. 2×150 Ohm.
Gewicht: 1,3 kg.
- Nr. 375.** Drosselspule mit Eisenmantel.
Codewort: ukrey
Widerstand 600 Ohm.
Gewicht: 0,15 kg.
- Nr. 376.** Drosselspule mit Eisenmantel.
Codewort: ukriu
Widerstand 2×400 Ohm.
Gewicht: 0,15 kg.

MIKROTELEPHONE AUS PRESSTOFF UND ZUBEHÖRTEILE.



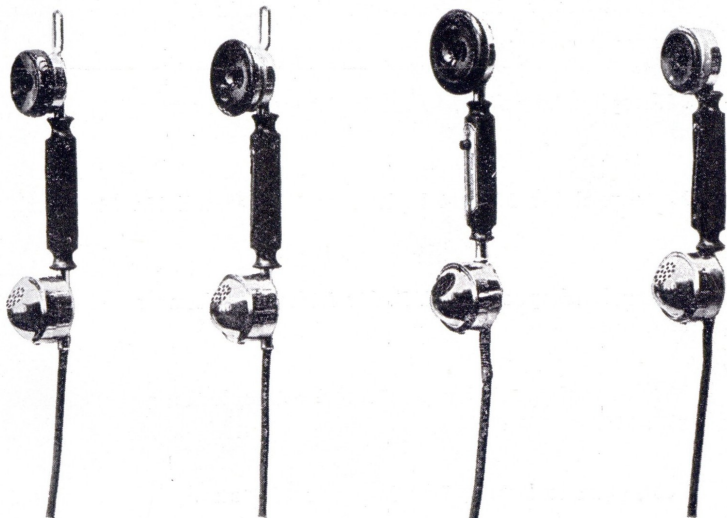
- Nr. 517.** Mikrotelephon aus hochwertigem, polierten Presstoff in modernster Ausführung mit Hör- sowie Sprechkapsel, ohne Aufhänger, ohne Stöpsel, Telephonwiderstand 120 Ohm, für Tischapparate Nr. Nr. 705-a, 705-b, 705-c, 725, 309, 715, 715-a, 326-a.
Codewort: umair
- Nr. 518.** Mikrotelephon aus hochwertigem, polierten Presstoff in modernster Ausführung mit Hör- sowie Sprechkapsel, mit Aufhänger, ohne Stöpsel, Telephonwiderstand 120 Ohm, für Wandapparate Nr. Nr. 304, 304-a, 308, 308-a, 526.
Codewort: umarc
- Nr. 518-a.** Mikrotelephon aus hochwertigem, polierten Presstoff in modernster Ausführung mit Hör- sowie Sprechkapsel, mit Batteriekontakt, mit Stöpsel und mit wasserdichter 4-adr. Gummischnur, Telephonwiderstand 120 Ohm, für tragbare Apparate Nr. 540.
Codewort: umass

Zubehör für obige Mikrotelephone.

- Nr. 727.** Telephonmuschel für Mikrotelephone aus Presstoff Nr. 517, 518.
Codewort: umbbo

- Nr. **728.** Hygienischer Sprechtrichter für Mikrotelephone aus Presstoff Nr. 517 und 518.
Codewort: 517 und 518.
umcaw
- Nr. **729.** Sprechtrichter in Hornform für Mikrotelephone aus Presstoff Nr. 517 und 518.
Codewort: Nr. 517 und 518.
umceh
- Nr. **730.** Mikrofonring für Mikrotelephone aus Presstoff Nr. 517 und 518.
Codewort: Nr. 517 und 518.
umciv
- Nr. **731.** Hörkapsel für Mikrotelephone aus Presstoff Nr. 517 und 518.
Codewort: Nr. 517 und 518.
umcoe
- Nr. **732.** Mikrofonkapsel für Z. B. für Mikrotelephone aus Presstoff Nr. 517 und 518.
Codewort: Nr. 517 und 518.
umcun
- Nr. **733.** Mikrofonkapsel für O. B. Mikrotelephone aus Presstoff Nr. 517 und 518.
Codewort: Nr. 517 und 518.
umcyz
- Nr. **737.** Telephonmembrane, Durchmesser 53,5 mm.
Codewort: Nr. 517 und 518.
umjak
- Nr. **621.** Kohlenmembrane, Durchmesser 48 mm.
Codewort: Nr. 517 und 518.
ulraj
- Nr. **626.** Kohlenklotz für Mikrofonkugeln, Durchmesser 23 mm.
Codewort: Nr. 517 und 518.
ulsan
- Nr. **589.** Kohlenklotz für Mikrofonpulver.
Codewort: Nr. 517 und 518.
ulmee
- Nr. **590.** Telephonmagnet aus Kobaltstahl.
Codewort: Nr. 517 und 518.
ulmeu
- Nr. **591.** Telephonspule 60 Ohm ohne Eisenkern.
Codewort: Nr. 517 und 518.
ulmif

MIKROTELEPHONE.



Mikrotelephon
mit Hartgummi-
Muschel.

Mikrotelephon
mit regulierbarem
Fernhörer
u. Batteriekontakt.

Mikrotelephon
mit einem Knopf
zum besseren
Hören.

Mikrotelephon
mit Hörmuschel
in Metallring
und Batterie-
kontakt.

Anmerkung: Bei Bestellung eines Mikrotelephons ist ausser der Nummer stets die Nummer des Telephonapparates anzugeben, für welchen das Mikrotelephon vorgesehen ist.

a) Mikrotelephone mit 4-adriger Schnur.

Nr. 354. Mikrotelephon für O. B. mit Aufhänger und Stöpsel, Telephonwiderstand 200 Ohm, für Apparate Nr. Nr. 300, 301 und 301-a und Kommutatoren Nr. Nr. 341, 342, 707, 708, 528—530, 707-a, 708-a, 528-a—530-a, 706, 531—535, 706-a, 531-a—535-a.

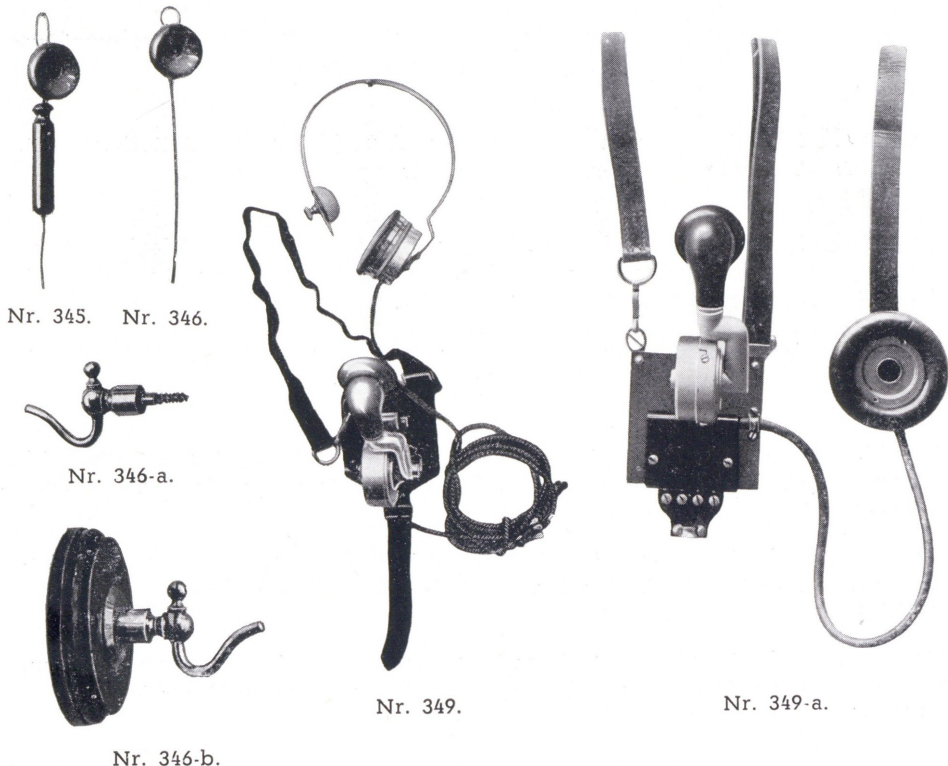
Nr. 355. Mikrotelephon mit Aufhänger ohne Stöpsel. Telephonwiderstand 150 oder 200 Ohm, für Apparate Nr. Nr. 302, 303, 329, 310-a—315-a.

- Nr. 355-a. Mikrotelephon mit Batteriekontakt ohne Stöpsel, Telephonwiderstand 150 Ohm, für tragbare Apparate Nr. 499.
Codewort: ukryw
- Nr. 356-a. Mikrotelephon in verkleinerter Ausführung mit Batteriekontakt, Telephonwiderstand 150 Ohm, für Apparate Nr. 498.
Codewort: ukshc
- Nr. 357. Mikrotelephon ohne Aufhänger und ohne Stöpsel, Telephonwiderstand 150 Ohm oder 200 Ohm, für Tischapparate Nr. Nr. 306-b, 705, 327, 310—315, 316—321, 316-a—321-a.
Codewort: uksik
- Nr. 357-a. Mikrotelephon in verkleinerter Ausführung mit Batteriekontakt, Telephonwiderstand 150 Ohm für Apparate Nr. Nr. 541 und 433.
Codewort: ukshu
- Nr. 358. Mikrotelephon mit Batteriekontakt und Umschalter im Handgriff, ohne Aufhänger und ohne Stöpsel, für Apparate Nr. 322.
Codewort: uksum
- Nr. 359. Mikrotelephon mit Batteriekontakt, Aufhänger und Stöpsel, für Umschalteschränke Nr. Nr. 334, 336—340.
Codewort: ukswa
- Nr. 540-a. Mikrotelephon mit einem Knopf im Handgriff zum besseren Hören, ohne Aufhänger und ohne Stöpsel, für Apparate Nr. 307-a.
Codewort: umeew

b) Mikrotelephone mit 5-adriger Schnur.

- Nr. 360. Mikrotelephon mit differenzialer Wickelung, Batteriekontakt, Stöpsel und Aufhänger, für Kommutatoren.
Codewort: ukszy
- Nr. 360-a. Dasselbe wie Nr. 360, jedoch ohne Batteriekontakt im Handgriff.
Codewort: uktaj

FERNHÖRER UND BRUSTMIKROPHONE



- | | | |
|------------|--|-------------------|
| Nr. 345. | Stieltelefon mit Aufhänger und Schnur. | Gewicht: 0,28 kg. |
| | <i>Codewort: uktex</i> | |
| Nr. 346. | Dosentelefon mit Aufhänger und Schnur. | Gewicht: 0,2 kg. |
| | <i>Codewort: uktju</i> | |
| Nr. 346-a. | Aufhängehaken für Fernhörer. | Gewicht: 0,08 kg. |
| | <i>Codewort: uktli</i> | |
| Nr. 346-b. | Dito jedoch mit Holzrosette. | Gewicht: 0,1 kg. |
| | <i>Codewort: uktma</i> | |
| Nr. 347. | Dosentelefon mit Kopfbügel und Schnur. | Gewicht: 0,4 kg. |
| | <i>Codewort: uktob</i> | |
| Nr. 348. | Dosentelefon mit differenzialer Wickelung, Kopfbügel und Schnur. | Gewicht: 0,4 kg. |
| | <i>Codewort: uktse</i> | |
| Nr. 349. | Brustmikrophon mit Kopftelephon, einschliesslich Schnur und Stöpsel für Zentralen. | Gewicht: 0,7 kg. |
| | <i>Codewort: uktuw</i> | |
| Nr. 349-a. | Dito für militärische Zwecke. | Gewicht: 1,02 kg. |
| | <i>Codewort: umbam</i> | |

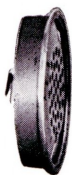
MIKROPHONKAPSELN.



Nr. 350, 352, 353.



Nr. 351.



Nr. 350-a.



Nr. 713—713-a.

Nr. 350. Geschweifte Mikrophonkapsel. Durchmesser 56 mm, mit Kugelfüllung für O. B. Betrieb.
Codewort:
ukvot

Nr. 350-a. Flache Mikrophonkapsel, Durchmesser 55 mm, mit Kugelfüllung für O. B. Betrieb.
Codewort:
ukvup

Nr. 351. Geschweifte Mikrophonkapsel, Typ Nr. 5 Ericsson, Durchmesser 51 mm, mit Kugelfüllung für O. B. Betrieb.
Codewort:
ukvyf

Nr. 352. Geschweifte Mikrophonkapsel, Durchmesser 56 mm, mit Pulverfüllung für Z. B. Betrieb.
Codewort:
ukwaz

Nr. 353. Geschweifte Mikrophonkapsel, Durchmesser 56 mm, mit Pulverfüllung für O. B. Betrieb.
Codewort:
ukwen

Nr. 713. Geschweifte Mikrophonkapsel für Mikrotelefon aus Presstoff, mit Pulverfüllung für O. B. Betrieb.
Codewort:
ulyox

Nr. 713-a. Geschweifte Mikrophonkapsel für Mikrotelefon aus Presstoff, mit Pulverfüllung für Z. B. Betrieb. Gewicht: 0,05 kg.
Codewort:
ulzfu

Ex bibl. univ. Tart.

ZUBEHÖR FÜR MIKROTELEPHONE.



Nr. 626.



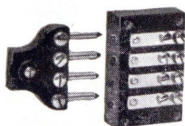
Nr. 627.



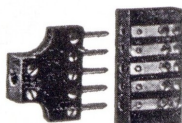
Nr. 628.



Nr. 642—646.



Nr. 471. Nr. 473.



Nr. 472. Nr. 474.



Nr. 475.



Nr. 476.



Nr. 477.



Nr. 478.



Nr. 479.



Nr. 621—625.

Nr. 626. Kohlenklotz für Mikrofonkugeln.

Codewort: *ulsan*

Nr. 627. Dito für Kohlenpulver.

Codewort: *ulseg*

Nr. 628. Dito für Kohlenpulver.

Codewort: *ulsgu*

Nr. 629. Filzring für Kohlenklotz.

Codewort: *ulsha*

Nr. 630. Hartgummiring für Mikrofonkapsel.

Codewort: *ulsio*

Nr. 631. Flacher Ring für Mikrofontrichter.

Codewort: *ulsny*

Nr. 632. Hufeisenförmige Fiberplatte mit Kontaktfedern.

Codewort: *ulsof*

Nr. 633. Telephonspulen ohne Eisenkern.

Codewort: *ulsri*

Nr. 634. Dito mit Eisenkern und Magneten.

Codewort: *ulsur*

Nr. 635. Telephonmagnet, hufeisenförmig.

Codewort: *ulsve*

Nr. 636. Hartgummi-Handgriff für Mikrotelefon.

Codewort: *ulsyb*

- Nr. 637. Hartgummi-Handgriff für Mikrotelephon mit Metallröhren.
Codewort: *ultai*
- Nr. 638. Dito mit Metallröhren und Batteriekontakt.
Codewort: *ultej*
- Nr. 642. Kohlenkugeln à 0,5 mm Durchmesser.
Codewort: *ulvyu*
- Nr. 643. Dito à 1,0 mm Durchmesser.
Codewort: *ulwad*
- Nr. 644. Dito à 1,5 mm Durchmesser.
Codewort: *ulwez*
- Nr. 645. Kohlenpulver für O. B. Kapseln.
Codewort: *ulwin*
- Nr. 646. Dito für Z. B. Kapseln.
Codewort: *ulwoy*
- Nr. 471. Stöpsel mit 4 Kontakten.
Codewort: *ulpag*
- Nr. 472. Dito mit 5 Kontakten.
Codewort: *ulpeo*
- Nr. 473. Stöpselklinke mit 4 Kontakten.
Codewort: *ulphe*
- Nr. 474. Dito mit 5 Kontakten.
Codewort: *ulpik*
- Nr. 475. Hartgummi-Muschel für Fernhörer.
Codewort: *ulpnu*
- Nr. 476. Dito mit Metallring für regulierbare Fernhörer.
Codewort: *ulpop*
- Nr. 477. Dito mit Metallring für tragbare Apparate.
Codewort: *ulpum*
- Nr. 619. Telefonmembrane, Durchmesser 52,5 mm.
Codewort: *ulpvi*
- Nr. 620. Dito, Durchmesser 55,5 mm.
Codewort: *ulpwa*
- Nr. 478. Hygienischer Metalltrichter.
Codewort: *ulpyr*
- Nr. 479. Zelluloid-Sprechtrichter mit Metallbuchse.
Codewort: *ulpzy*
- Nr. 621. Kohlenmembrane, Durchmesser 48 mm.
Codewort: *ulraj*
- Nr. 622. Dito, Durchmesser 50,5 mm.
Codewort: *ulrex*
- Nr. 623. Dito, Durchmesser 52 mm.
Codewort: *ulrob*
- Nr. 624. Dito, Durchmesser 53 mm.
Codewort: *ulruw*
- Nr. 625. Dito, Durchmesser 55 mm.
Codewort: *ulryp*

WECHSELSTROMWECKER.



Nr. 366—368-a.



Nr. 369—371-a.

a) Mit gepressten Weckerschalen, Durchmesser 70 mm.

Nr. 366. Wechselstromwecker in schwarz-lackiertem Metallgehäuse, Widerstand 300 Ohm.

Codewort:
ukuio

Nr. 367. Dito, Widerstand 1000 Ohm.

Codewort:
ukulz

Nr. 368. Dito, Widerstand 2000 Ohm.

Codewort:
ukuny

Nr. 368-a. Dito, Widerstand 2500 Ohm.

Codewort:
unezy

Gewicht: 0,9 kg.

b) Mit gepressten Weckerschalen, Durchmesser 110 mm.

Nr. 369. Wechselstromwecker in schwarz-lackiertem Metallgehäuse, mit besonderem Regenverdeck. Widerstand 300 Ohm.

Codewort:
ukuof

Nr. 370. Dito, Widerstand 1000 Ohm.

Codewort:
ukups

Nr. 371. Dito, Widerstand 2000 Ohm.

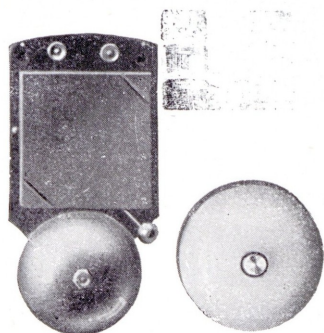
Codewort:
ukuri

Nr. 371-a. Dito, Widerstand 2500 Ohm.

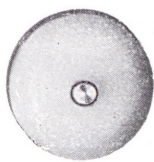
Codewort:
unete

Gewicht: 1,8 kg.

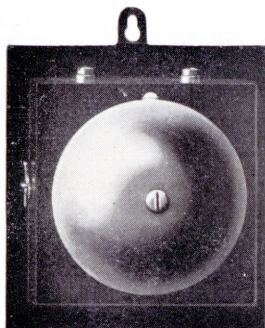
GLEICHSTROMWECKER.



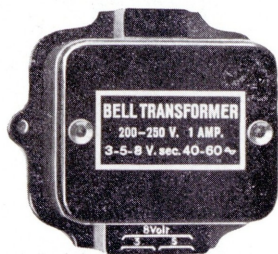
Nr. 372-a.



Nr. 372.



Nr. 524.



Nr. 445.

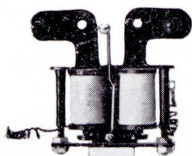
Nr. 372. Besonderer Gleichstromwecker für Aufbau. Schalendurchmesser 70 mm. Widerstand 10 Ohm. Gewicht: 0,3 kg.
Codewort: ukusd

Nr. 372-a. Gleichstromwecker in schwarz-lackiertem Metallgehäuse. Schalendurchmesser 70 mm. Widerstand 3 Ohm. Gewicht: 0,3 kg.
Codewort: ukuur

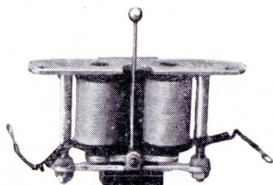
Nr. 524. Gleichstromwecker in kombiniertem Holzgehäuse, für Verwendung mit Taschenlampen-Batterien. Schalendurchmesser 70 mm. Widerstand 10 Ohm. Gewicht: 0,2 kg.
Codewort: umbes

Nr. 445. Klingeltransformator in schwarz-lackiertem Metallgehäuse für Wechselstromanschluss, 200—220 Volt, 1 Amp., Sekundär 3, 5 und 8 Volt. 40—60 Per/Sek. Gewicht: 0,58 kg.
Codewort: ulzal

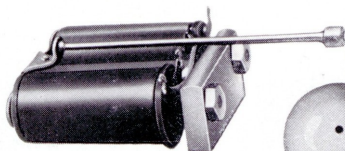
WECKER-ZUBEHÖR.



Nr. 504.



Nr. 505.



Nr. 576.



Nr. 503.

Nr. 504. Weckerarmatur 1000 Ohm, für Apparate Nr. 300.

Codewort: *ulkos*

Nr. 504-a. — Dito — 2000 " " " " 301

Codewort: *umdhu*

Nr. 504-b. — Dito — 2500 " " " " 301-a

Codewort: *umdod*

Nr. 505. — Dito — 300 " " " " 302, 303, 715.

Codewort: *ulkta*

Nr. 574. — Dito — 1000 " " " " 308, 308-a

Codewort: *ulkuc*

Nr. 574-a. — Dito — 1500 " " " " 304, 304-a

Codewort: *umdui*

Nr. 575. — Dito — 1500 " " " " 705, 705-a

Codewort: *ulkvo*

Nr. 576. — Dito — 1000 " " " " 309, 715-a, 326-a

Codewort: *ulkyv*

Nr. 576-a. — Dito — 1500 " " " " 705-b, 705-c, 725.

Codewort: *umdxa*

Nr. 577. — Dito — 1000 " " " " 306-b

Codewort: *ullak*

Nr. 578. — Dito — 1000 " " " " 307-a

Codewort: *ulldu*

Nr. 579. — Dito — 350 " " " " 541

Codewort: *ullet*

Nr. 506.	Weckerarmatur 1000 Ohm für Apparate Nr. 433, 498, 499				
<i>Codewort: ullfa</i>					
Nr. 506-a.	— Dito —	1500	"	"	540
<i>Codewort: umeap</i>					
Nr. 584.	— Dito —	2000	"	"	Zwischenstellen-Umschalter Nr. 324
<i>Codewort: ullul</i>					
Nr. 585.	— Dito —	1000	"	"	" " 325
<i>Codewort: ullwi</i>					
Nr. 586.	— Dito —	1000	"	"	" " 333
<i>Codewort: ullys</i>					
Nr. 587.	— Dito —	300	"	"	Wecker Nr. 366
<i>Codewort: ulmay</i>					
Nr. 587-a.	— Dito —	1000	"	"	" " 367
<i>Codewort: umerb</i>					
Nr. 587-b.	— Dito —	2000	"	"	" " 368
<i>Codewort: umesu</i>					
Nr. 587-c.	— Dito —	2500	"	"	" " 368-a
<i>Codewort: umeti</i>					
Nr. 588.	— Dito —	300	"	"	" " 369
<i>Codewort: ulmba</i>					
Nr. 588-a.	— Dito —	1000	"	"	" " 370
<i>Codewort: umeuz</i>					
Nr. 588-b.	— Dito —	2000	"	"	" " 371
<i>Codewort: umevt</i>					
Nr. 588-c.	— Dito —	2500	"	"	" " 371-a
<i>Codewort: umewo</i>					

WECKERSCHALEN.

Nr. 722.	Gepresste flache Weckerschale 106 mm
<i>Codewort: umadd</i>	
Nr. 722-a.	Gegossene hohe Weckerschale 103 mm
<i>Codewort: umdar</i>	
Nr. 722-b.	Gegossene flache Weckerschale 106 mm
<i>Codewort: umdco</i>	

Nr. **722-c.** Gegossene hohe Weckerschale 103 mm

Codewort: *umdee*

Nr. **503.** Gepresste Weckerschale, 70 mm

Codewort: *ulkef*

Nr. **572.** — Dito — 63 mm

Codewort: *ulkip*

Nr. **573.** — Dito — 53 mm

Codewort: *ulkiy*

WECKERSPULEN.

Nr. **580.** Weckerspule, Widerstand 1000 Ohm

Codewort: *ullib*

Nr. **581.** — Dito — " 500 "

Codewort: *ulloh*

Nr. **582.** — Dito — " 250 "

Codewort: *ullpe*

Nr. **583.** — Dito — " 150 "

Codewort: *ullry*

MAGNETE.

Nr. **592.** Magnet für Weckerarmatur Nr. 504—504-b, 505, 574—575, 577, 584—

Codewort: *ulmmi* —588-a.

Nr. **593.** Magnet " " " 578

Codewort: *ulmom*

Nr. **594.** Magnet " " " 506, 506-a

Codewort: *ulmro*

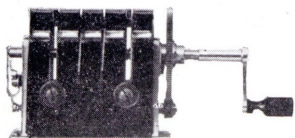
Nr. **595.** Magnet " " " 579

Codewort: *ulmuv*

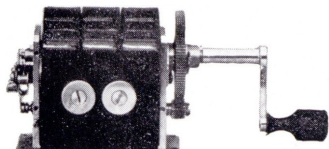
Nr. **596.** Stabmagnet für Weckerarmatur Nr. 576, 576-a.

Codewort: *ulnao*

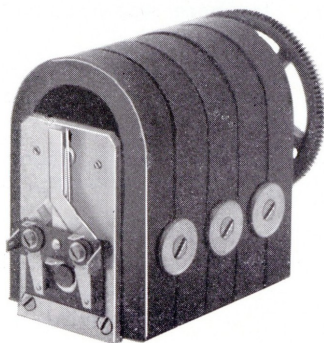
INDUKTOREN.



Nr. 361.



Nr. 365.



Nr. 365-c.

- Nr. 361.** Induktor mit 5 Magneten und Morsekontakt für Apparate Nr. 300, 301, 301-a. Gewicht: 2,5 kg.
Codewort: uktyp
- Nr. 361-a.** Induktor mit 5 Magneten ohne Morsekontakt für Kommutatoren Nr. 341, 342, 334, 336—340. Gewicht: 2,5 kg.
Codewort: umejd
- Nr. 362.** Induktor mit 4 Magneten und Morsekontakt für Apparate Nr. 302, 303. Gewicht: 2,2 kg.
Codewort: uktzo
- Nr. 362-a.** Induktor mit 4 Magneten ohne Morsekontakt für Kommutatoren Nr. 707, 708, 528—530, 707-a, 708-a, 528-a—530-a, 706, 531—535, 706-a, 531-a—535-a. Gewicht: 2,2 kg.
Codewort: umfim
- Nr. 363.** Induktor mit 3 Magneten und Morsekontakt für Apparate Nr. 304, 326-a. Gewicht: 1,9 kg.
Codewort: ukuan
- Nr. 363-a.** Induktor mit 4 Magneten und Morsekontakt für Apparate Nr. 304-a, 725. Gewicht: 2,0 kg.
Codewort: umfmo
- Nr. 364.** Induktor mit 4 Magneten und Morsekontakt für Apparate Nr. 307-a. Gewicht: 2,0 kg.
Codewort: ukueg
- Nr. 364-a.** Induktor mit 4 Magneten und Morsekontakt für Apparate Nr. 306-b, 705, 705-a. Gewicht: 2,3 kg.
Codewort: ukugu

- Nr. 365.** Induktor mit 3 Magneten und Morsekontakt, kleineres Modell, für Apparate Nr. 316—321, 316-a—321-a, 322, 499, 498, 433.
Codewort: *ukuha* Gewicht: 1,7 kg.
- Nr. 365-a.** Induktor mit 4 Magneten und Morsekontakt, kleineres Modell, für tragbare Apparate Nr. 540.
Codewort: *umfoc* Gewicht: 1,85 kg.
- Nr. 365-b.** Induktor mit 4 Magneten und Schleifkontakten, mit vom Gehäuse getrennter Wicklung, für Apparate Nr. 705-b. Gewicht: 2,2 kg.
Codewort: *umfue*
- Nr. 365-c.** Induktor mit 5 Magneten und Schleifkontakten, mit vom Gehäuse getrennter Wicklung, für Apparate Nr. 705-c. Gewicht: 2,48 kg.
Codewort: *umfvu*

Anmerkung: Bei Bestellungen ist der Typ oder die Nummer des Apparates mitzuteilen, für welchen der Induktor benötigt wird.

Zubehör für Induktoren.

- Nr. 597.** Linke Seitenplatte für Induktoren Nr. Nr. 361, 362, 363.
Codewort: *ulndy*
- Nr. 598.** Rechte Seitenplatte für Induktoren Nr. Nr. 361, 362, 363.
Codewort: *ulnek*
- Nr. 599.** — Dito — für Nr. 365.
Codewort: *ulnhi*
- Nr. 600.** Linke Seitenplatte für Induktoren Nr. 365.
Codewort: *ulnit*
- Nr. 600-a.** Rechte Seitenplatte für Induktoren Nr. Nr. 365-b, 365-c.
Codewort: *umgep*
- Nr. 600-b.** Linke Seitenplatte für Induktoren Nr. 365-b, 365-c.
Codewort: *umgiw*
- Nr. 601.** Antrieb-Zahnrad für Induktoren Nr. Nr. 361, 362, 363.
Codewort: *ulnow*
- Nr. 602.** — Dito — für Nr. 365.
Codewort: *ulnpa*
- Nr. 603.** Zahnrad für Induktoren Nr. Nr. 361, 362, 363.
Codewort: *ulnus*
- Nr. 604.** — Dito — für Nr. 365.
Codewort: *ulnwe*
- Nr. 605.** Anker für Induktoren Nr. 361.
Codewort: *ulnym*

- Nr. **606.** Anker für Induktoren Nr. Nr. 362, 363.
Codewort: ulnzu
- Nr. **607.** — Dito — für Induktoren Nr. 365.
Codewort: uloax
- Nr. **607-a.** Anker für Induktoren Nr. 365-b.
Codewort: umglu
- Nr. **607-b.** — Dito — für Nr. 365-c.
Codewort: umgol
- Nr. **608.** Achse für Induktoren Nr. 361.
Codewort: uloca
- Nr. **609.** — Dito — für Nr. Nr. 362, 363.
Codewort: ulodo
- Nr. **610.** — Dito — für Nr. 365.
Codewort: ulome
- Nr. **610-a.** — Dito — für Nr. 365-b.
Codewort: umgud
- Nr. **610-b.** — Dito — für Nr. 365-c.
Codewort: umgye
- Nr. **611.** Magnet für Induktoren Nr. Nr. 361, 362.
Codewort: ulont
- Nr. **612.** — Dito — für Nr. 363, 365.
Codewort: uloor
- Nr. **612-a.** — Dito — für Nr. 365-b.
Codewort: umhat
- Nr. **612-b.** — Dito — für Nr. 365-c.
Codewort: umhem
- Nr. **613.** Äussere Kontaktfeder für Induktoren.
Codewort: ulorg
- Nr. **614.** Innere Kontaktfeder für Induktoren.
Codewort: ulosi
- Nr. **614-a.** Schleifkontakt für Induktoren.
Codewort: umhov
- Nr. **615.** Kurbel für Wandapparate.
Codewort: ulots
- Nr. **616.** — Dito — für Tischapparate.
Codewort: ulouh
- Nr. **617.** — Dito — für tragbare Apparate.
Codewort: ulowd
- Nr. **618.** — Dito — für Tischapparate „Postmodell“.
Codewort: uloyw

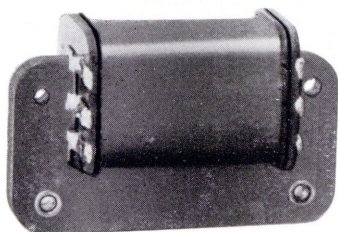
INDUKTIONSSPULEN.



Nr. 377—378.



Nr. 379-a.

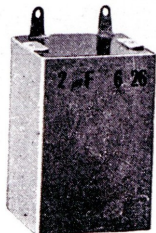


Nr. 380—381.

- Nr. 377.** Induktionsspule für O. B.
Codewort: Widerstand: prim. 1 Ohm.
ukuve sekund. 200 Ohm. Gewicht: 0,15 kg.
- Nr. 378.** Induktionsspule für O. B.
Codewort: Widerstand: prim. 1 Ohm.
ukuxt sekund. 200 Ohm. Gewicht: 0,15 kg.
- Nr. 379.** Induktionsspule für O. B. mit geschlossenem Eisenkern.
Codewort: Widerstand: I — 8 Ohm, II — 59 Ohm, IV — 81 Ohm, III — 290 Ohm,
ukuyb V — 400 Ohm bif. Gewicht: 0,20 kg.
- Nr. 379-a.** Induktionsspule für O. B. mit geschlossenem Eisenkern.
Codewort: Widerstand: prim. 1,4 Ohm,
ukvai sekund. 29 Ohm. Gewicht: 0,10 kg.
- Nr. 380.** Induktionsspule für Z. B. mit geschlossenem Eisenkern.
Codewort: Widerstand: I—II — 32 Ohm, III—IV — 40 Ohm, II—IV — 600 Ohm,
ukvej V—VI — 600 Ohm bif. Gewicht: 0,20 kg.
- Nr. 381.** Induktionsspule für Z. B. mit geschlossenem Eisenkern.
Codewort: Widerstand: I—II — 32 Ohm, III—IV — 42 Ohm, II—IV — 600 Ohm,
ukvix V—VI — 600 Ohm bif. Gewicht: 0,20 kg.
- Nr. 381-a.** Induktionsspule für Z. B. mit geschlossenem Eisenkern.
Codewort: Widerstand: prim. 29 Ohm,
ulvla sekund. 32 Ohm. Gewicht: 0,20 kg.

Anmerkung: Bei Bestellungen ist der Typ oder die Nummer des Apparates mitzuteilen, für welchen die Spule benötigt wird.

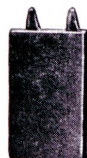
KONDENSATOREN.



Nr. 382.



Nr. 383—384.



Nr. 384-a—384-b.

Nr. 382. Kondensator 2 μ F.
 Codewort: 50 \times 32,5 \times 30 mm. Gewicht: 0,1 kg.
 ukwig

Nr. 383. Dito 1 μ F.
 Codewort: 50 \times 45 \times 15 mm. Gewicht: 0,09 kg.
 ukwou

Nr. 384. Dito 0,5 μ F.
 Codewort: 50 \times 45 \times 15 mm. Gewicht: 0,065 kg.
 ukwre

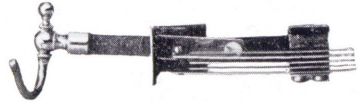
Nr. 384-a. Dito 0,25 μ F.
 Codewort: 65 \times 43 \times 13 mm. Gewicht: 0,08 kg.
 ukwub

Nr. 384-b. Dito 0,10 μ F.
 Codewort: 65 \times 43 \times 9 mm. Gewicht: 0,06 kg.
 ukwyt

EINZELTEILE UND ZUBEHÖR FÜR FERNSPRECH-
APPARATE.



Nr. 484.



Nr. 485.



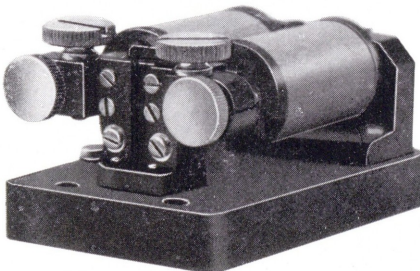
Nr. 569.



Nr. 507.



Nr. 720.



Nr. 508.



Nr. 486.

Nr. **484.** Hakenumschalter für Apparate Nr. Nr. 302, 303.

Codewort:
ulisy

Nr. **485.** Dito für Nr. Nr. 300, 301.

Codewort:
ulite

Nr. **566.** Dito für Nr. Nr. 304, 304-a, 308.

Codewort:
uliud

Nr. **567.** Dito für Nr. 329.

Codewort:
uliyv

Nr. **568.** Gabelumschalter für Apparat Nr. 306-b

Codewort:
uljat

Nr. **569.** Dito für Nr. Nr. 306-a, 307-a.

Codewort:
uljem

Nr. **570.** Dito für Nr. 327.

Codewort:
uljov

Nr. **719.** Dito für Nr. Nr. 705, 309, 309-a.

Codewort:
ulzog

Nr. **720.** Dito für Nr. 705-a.

Codewort:
ulzuy

Nr. **721.** Dito für Nr. 715.

Codewort:
ulzyx

Nr. **486.** Nummerwähler für automatische Apparate.

Codewort:
ulkau

Nr. **507.** Summersignal-Unterbrecher.

Codewort:
ulkbe

Nr. **508.** Polarisierte Summer.

Codewort:
ulkei

ANSCHLUSSROSETTEN UND STÖPSEL.



Nr. 520.



Nr. 521.



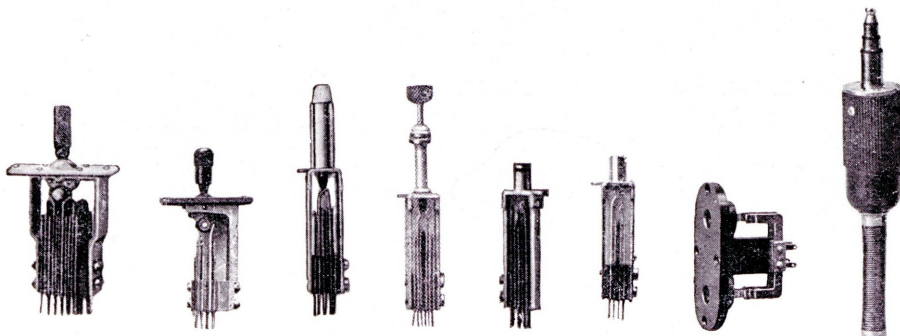
Nr. 571.



Nr. 497.

- Nr. 520. Anschlussrosette mit 4 Kontakten in schwarzer Presstoffausführung. Gewicht: 0,098 kg.
Codewort: umfya
- Nr. 521. Stöpsel mit 4 Kontakten zur Anschlussrosette in schwarzer Presstoffausführung. Gewicht: 0,075 kg.
Codewort: umgaa
- Nr. 571. Stöpsel mit 3 Kontakten. Gewicht: 0,060 kg.
Codewort: uljua
- Nr. 497. Anschlussrosette mit 3 Kontakten. Gewicht: 0,100 kg.
Codewort: uljye

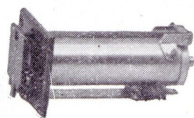
FERNSPRECH-EINRICHTUNGEN UND ZUBEHÖR FÜR
TELEPHONZENTRALEN.



Nr. 391—392. Nr. 545. Nr. 393. Nr. 546. Nr. 407. Nr. 547. Nr. 563. Nr. 563-a.

- Nr. **391.** Kombiniertes Ruf- und Abfrageschlüssel mit 22 Kontakten für Vielfachschränke. Gewicht: 0,15 kg.
Codewort: uldbo
- Nr. **392.** Dito mit 14 Kontaktfedern für Z. B. Umschalteschränke „Standard“. Gewicht: 0,13 kg.
Codewort: uldes
- Nr. **545.** Dito mit 12 Kontaktfedern für O. B. Umschalteschränke „Standard“. Gewicht: 0,13 kg.
Codewort: uldil
- Nr. **393.** Rückruftaste. Gewicht: 0,05 kg.
Codewort: uldja
- Nr. **546.** Umschaltertaste. Gewicht: 0,05 kg.
Codewort: uldoz
- Nr. **407.** Abfrageklinke, dreiteilig. Gewicht: 0,05 kg.
Codewort: uldpy
- Nr. **547.** Abfrageklinke, zweiteilig. Gewicht: 0,05 kg.
Codewort: ulduj
- Nr. **563.** Zwillingsklinke. Gewicht: 0,23 kg.
Codewort: uldww
- Nr. **563-a.** Stöpsel mit 4 Kontakten für Klinke Nr. 563. Gewicht: 0,1 kg.
Codewort: uldxe

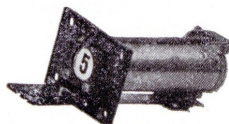
ANRUF- UND SCHLUSSKLAPPEN.



Nr. 394.



Nr. 395.



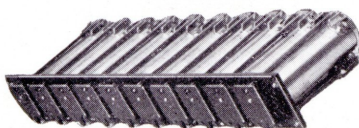
Nr. 396—397.



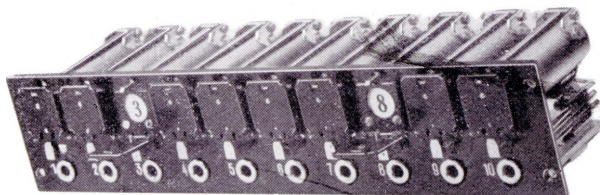
Nr. 399.



Nr. 399-a.



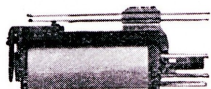
Nr. 400-a.



Nr. 400.

- Nr. **394.** Anrufklappe mit Eisenmantel für Umschalteschränke. Widerstand 500 Ohm. Gewicht: 0,24 kg.
Codewort: uldyi
- Nr. **395.** Anrufklappe ohne Eisenmantel für Umschalteschränke. Widerstand 150 Ohm. Gewicht: 0,1 kg.
Codewort: uleaw
- Nr. **396.** Schlussklappe mit Eisenmantel für Umschalteschränke. Widerstand 1000 Ohm. Gewicht: 0,18 kg.
Codewort: ulecy
- Nr. **397.** Schlussklappe mit Eisenmantel für Fernumschalter. Widerstand 1500 Ohm. Gewicht: 0,24 kg.
Codewort: uleeh
- Nr. **398.** Rückstellkugelsignal, Widerstand 500 Ohm. Gewicht: 0,37 kg.
Codewort: ulega
- Nr. **399.** *Codewort: uleht*
- Nr. **399-a.** Schauzeichen (Blänker). Gewicht: 0,33 kg.
Codewort: uleiv
- Nr. **400.** Streifen mit 10 Abfrageklinken und rückstellbaren Klappen für Umschalteschränke. *Codewort: uleki*
- Nr. **400-a.** Streifen mit Anrufklappen für Umschalteschränke. Gewicht: 1,6 kg.
Codewort: ulelp

RELAIS FÜR Z. B.



Nr. 402.



Nr. 548.



Nr. 549.

- Nr. 402. Anruf- und Schlusszeichenrelais mit 2 Wicklungen. Gleichstrom-
Codewort: widerstand 2×500 Ohm. Gewicht: 0,22 kg.
ulepo
- Nr. 548. Schlusszeichenrelais. Gleichstromwiderstand 200 Ohm.
Codewort: Gewicht: 0,64 kg.
ulerr
- Nr. 549. Relaisstreifen mit 10 Anruf- und Trennrelais. Gewicht: 2,5 kg.
Codewort: *ulewk*

KLINKEN- UND LAMPENSTREIFEN.



Nr. 404.



Nr. 405.



Nr. 550.



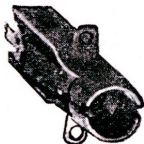
Nr. 551.



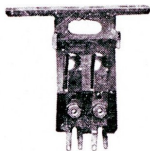
Nr. 552.



Nr. 553.



Nr. 406.



Nr. 554.



Nr. 509.



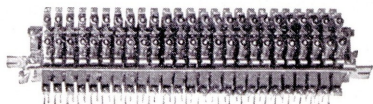
Nr. 510.



Nr. 511.

- Nr. 404. Klinkenstreifen mit 10 Abfrageklinken. Länge 290 mm.
Codewort: *uleyz* Gewicht: 0,3 kg.
- Nr. 405. Lampenstreifen mit 10 Lampenhaltern. Länge 290 mm.
Codewort: *ulfar* Gewicht: 0,38 kg.
- Nr. 550. Klinkenstreifen mit 10 Abfrageklinken. Länge 200 mm.
Codewort: *ulfco* Gewicht: 0,23 kg.
- Nr. 551. Lampenstreifen mit 10 Lampenhaltern. Länge 200 mm.
Codewort: *ulfce* Gewicht: 0,28 kg.
- Nr. 552. Klinkenstreifen mit 20 Vielfachklinken. Länge 200 mm.
Codewort: *ulfhu* Gewicht: 0,28 kg.
- Nr. 553. Klinkenstreifen mit 20 Vielfachklinken. Länge 290 mm.
Codewort: *ulfis* Gewicht: 0,54 kg.
- Nr. 406. Einzellampenfassung. Gewicht: 0,06 kg.
Codewort: *ulfod*
- Nr. 554. Doppellampenfassung. Gewicht: 0,08 kg.
Codewort: *ulfst*
- Nr. 509. Signallampe.
Codewort: *ulfui*
- Nr. 510. Lampenkappe mit opaler Linse.
Codewort: *ulfxa*
- Nr. 511. Dito mit Metallring.
Codewort: *ulgap*
- Nr. 555. Dito mit Schutzhaube.
Codewort: *ulgew*

**VERTEILERSTREIFEN UND SCHUTZVORRICHTUNGEN
für Haupt- und Zwischenverteiler.**



Nr. 556.



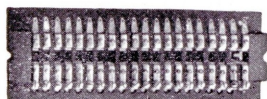
Nr. 557.



Nr. 558.



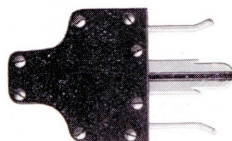
Nr. 559.



Nr. 408.



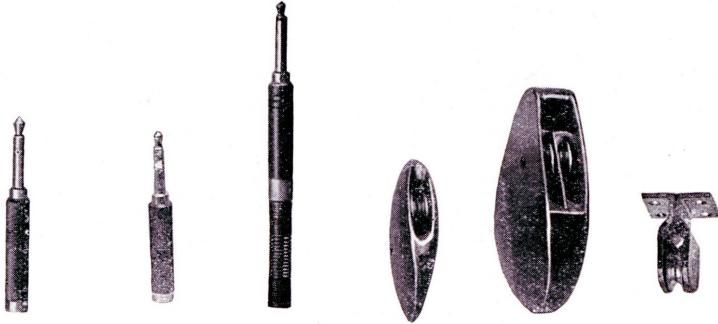
Nr. 560.



Nr. 519.

- Nr. **556.** Sicherungsleiste mit Kohlenblitzableitern und Hitzdrahtspulensicherungen für 25 Doppelleitungen. Gewicht: 3,85 kg.
Codewort: ulgih
- Nr. **557.** Lötösenstreifen mit 2×20 Lötösen. Länge 180 mm. Gewicht: 0,17 kg.
Codewort: ulgke
- Nr. **558.** Dito mit 4×20 Lötösen. Länge 180 mm. Gewicht: 0,22 kg.
Codewort: ulgmy
- Nr. **559.** Dito mit 4×20 Lötösen. Länge 300 mm. Gewicht: 0,31 kg.
Codewort: ulgoa
- Nr. **408.** Verteilerstreifen mit Prüfklinken für 10 Doppelleitungen. Gewicht: 0,25 kg.
Codewort: ulgsu
- Nr. **560.** Prüfstöpsel mit 4 Kontakten. Gewicht: 0,05 kg.
Codewort: ulgti
- Nr. **519.** Prüfstöpsel für Hauptverteiler. Gewicht: 0,11 kg.
Codewort: uluid

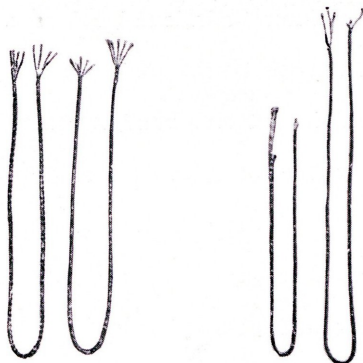
STÖPSEL UND ZUBEHÖR.



Nr. 409—412. Nr. 413. Nr. 542. Nr. 414. Nr. 543. Nr. 544.

- Nr. **409.** Stöpsel für Einfachleitung. Durchmesser 6,45 mm. Gewicht: 0,03 kg.
Codewort:
ulibi
- Nr. **410.** Dito. Durchmesser 5,45 mm. Gewicht: 0,03 kg.
Codewort:
uliep
- Nr. **411.** Zweiteiliger Stöpsel für Spiralschnur. Durchmesser 5,45 mm.
Codewort:
uligs Gewicht: 0,03 kg.
- Nr. **412.** Dito für Litzenschnur. Durchmesser 5,45 mm. Gewicht: 0,03 kg.
Codewort:
uliho
- Nr. **542.** Dito mit Stahlschutzspirale für Litzenschnur. Durchmesser 5,45 mm.
Codewort:
uliiw Gewicht: 0,04 kg.
- Nr. **413.** Dreiteiliger Stöpsel für Litzenschnur. Durchmesser 5,45 mm.
Codewort:
ulilu Gewicht: 0,03 kg.
- Nr. **413-a.** Dito mit Stahlschutzspirale für Litzenschnur. Durchmesser 5,45 mm.
Codewort:
umdis Gewicht: 0,04 kg.
- Nr. **414.** Schnurgewicht.
Codewort:
ulimf Gewicht: 0,3 kg.
- Nr. **543.** Schnurgewicht mit Doppelrollen.
Codewort:
uliol Gewicht: 1,1 kg.
- Nr. **544.** Gleitrolle.
Codewort:
ulirt Gewicht: 0,09 kg.

SCHNÜRE.



Nr. 437. Nr. 488. Nr. 495. Nr. 494.

Kommutatorschnüre.

Nr. 491. Kommutator-Litzenschnur, 2-adrig, Länge 1 Meter.

Codewort: *ultix*

Nr. 492. — Dito — Länge 1,5 Meter.

Codewort: *ultjy*

Nr. 493. — Dito — Länge 2,5 Meter.

Codewort: *ultle*

Nr. 494. — Dito — 3-adrig, Länge 2,5 Meter.

Codewort: *ultno*

Nr. 640. — Dito — Länge 1,5 Meter.

Codewort: *ultot*

Nr. 525. Kommutator-Spiralschnur, 2-adrig, Länge 1,5 Meter.

Codewort: *ultsa*

Telephon-Schnüre.

Nr. 495. Schnur, 2-adrig, für Zusatztelefon.

Codewort: *ultup*

Nr. 496. Schnur, 4-adrig, für Sprechgarnitur mit einem Hörer.

Codewort: *ultxu*

Nr. 496-a. Schnur, 4-adrig, für Sprechgarnitur mit zwei Hörern.

Codewort: *umhua*

Nr. 641. Schnur, 5-adrig, für Sprechgarnitur mit einem Hörer.

Codewort: *ultyf*

Nr. 641-a. Schnur, 5-adrig, für Sprechgarnitur mit zwei Hörern.

Codewort: *umhye*

Mikrotelephon- und Rosettenschnüre.

Nr. 734. Mikrotelephonschnur 3-adr., rund, schwarz.

Codewort: *umiau*

Nr. 487. Mikrotelephonschnur 4-adr., rund, braun.

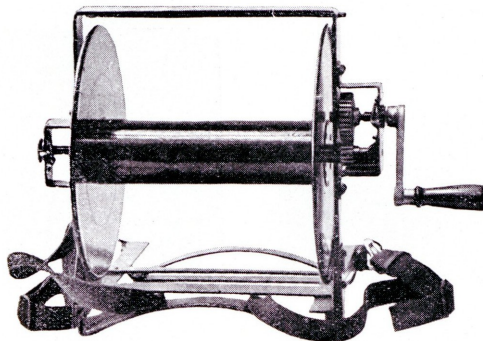
Codewort: *uluaz*

- Nr. **487-a.** Mikrotelephonschnur 4-adr., rund, braun, mit Gummiisolation.
Codewort: umibe
- Nr. **487-b.** Mikrotelephonschnur 4-adr., rund, schwarz.
Codewort: umici
- Nr. **487-c.** Mikrotelephonschnur 4-adr., rund, weiss oder andere Farbe für
Codewort: umidt Luxusapparate.
- Nr. **488.** Mikrotelephonschnur 5-adr., rund, braun.
Codewort: uluch
- Nr. **735.** Rosettenschnur 3-adr., rund, schwarz.
Codewort: umief
- Nr. **736.** Rosettenschnur 4-adr., rund, schwarz.
Codewort: umifd
- Nr. **736-a.** Rosettenschnur 4-adr., rund, weiss oder andere Farbe für Luxus-
Codewort: umiip apparate.
- Nr. **489.** Rosettenschnur 5-adr., rund, braun.
Codewort: ulugy
- Nr. **489-a.** Rosettenschnur 5-adr., rund, schwarz.
Codewort: umily
- Nr. **490.** Rosettenschnur 6-adr., rund, braun.
Codewort: uluhl

Meterweise lieferbare Schnüre.

- Nr. **647.** Kommutator-Litzenschnur 2-adr., rund, in verschiedenen Farben.
Codewort: ulwra
- Nr. **648.** Kommutator-Litzenschnur 3-adr., rund, in verschiedenen Farben.
Codewort: ulwut
- Nr. **649.** Kommutator-Spiralschnur 2-adr., rund, in verschiedenen Farben.
Codewort: ulwyk
- Nr. **650.** Telephonschnur 2-adr., braun.
Codewort: ulxaf
- Nr. **650-a.** Telephonschnur 2-adr., schwarz.
Codewort: umios
- Nr. **655.** Mikrotelephon- u. Rosettenschnur 3-adr., rund, braun.
Codewort: ulxka
- Nr. **655-a.** Mikrotelephon- u. Rosettenschnur 3-adr., rund, schwarz.
Codewort: umirk
- Nr. **651.** Mikrotelephon- u. Rosettenschnur 4-adr., rund, braun.
Codewort: ulxcu
- Nr. **651-a.** Mikrotelephon- u. Rosettenschnur 4-adr., rund, braun, mit Gummi-
Codewort: umita isolation.
- Nr. **651-b.** Mikrotelephon- u. Rosettenschnur 4-adr., rund, schwarz.
Codewort: umiuc
- Nr. **651-c.** Mikrotelephon- u. Rosettenschnur 4-adr., rund, weiss oder andere
Codewort: umivo Farbe für Luxusapparate.
- Nr. **652.** Mikrotelephon- u. Rosettenschnur 5-adr., rund, braun.
Codewort: ulxeb
- Nr. **652-a.** Mikrotelephon- u. Rosettenschnur 5-adr., rund, schwarz.
Codewort: umiyv
- Nr. **657.** Mikrotelephon- u. Rosettenschnur 6-adr., rund, braun.
Codewort: ulxpi

TRAGBARER KABELSPULAPPARAT.



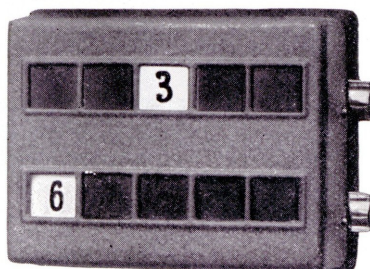
Nr. 502.

- Nr. 502.** Tragbarer Kabelspulapparat zum Aufspulen von Feldkabel, ausserordentlich stabil gebaut, mit leicht auswechselbaren Spulen für ein Quantum bis 1 km Kabel. Das Aufspulen geht äusserst schnell vor sich, da die Umdrehung der Spule durch kombinierte Zahnradübersetzung erfolgt, welche beim Abwickeln durch einen besonderen Hebelgriff ausgeschaltet werden kann, wodurch die Spule auf freien Lauf gesetzt wird. Gewicht inkl. Spule: 7,4 kg.
Codewort: ulure
- Nr. 502-a.** Spule zum Spulapparat Nr. 502. Gewicht: 2,2 kg.
Codewort: ulunx

NUMMERNANZEIGER.



Nr. 709.



Nr. 710.

Nr. 709. Nummernanzeiger mit 5 Nummern in Metallgehäuse.

Codewort:
ulyft

Gewicht: 0,54 kg.

Nr. 710. Dito mit 10 Nummern.

Codewort:
ulyhm

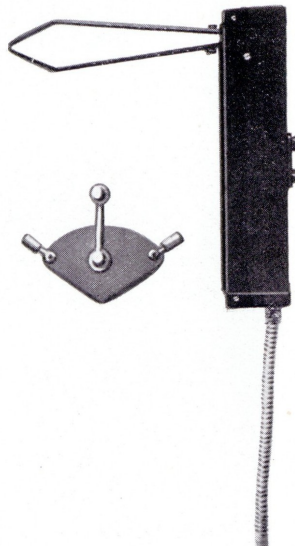
Gewicht: 0,98 kg.

A n m e r k u n g: Diese Nummernanzeiger zeichnen sich durch ihr gefälliges Äussere sowie eine solide Konstruktion aus und besitzen den Vorzug, dass man die Nummernzahl derselben durch Hinzuschalten weiterer ebensolcher Nummernanzeiger beliebig vergrössern kann.

AUTOWINKER.



Nr. 723.



Nr. 724.

- Nr. 723. Autowinker mit elektrischer Betätigung, 6 oder 12 Volt. Gewicht: 0,6 kg.
Codewort: *umpan*
- Nr. 724. Autowinker mit mechanischer Betätigung. Gewicht: 0,51 kg.
Codewort: *umpeg*

