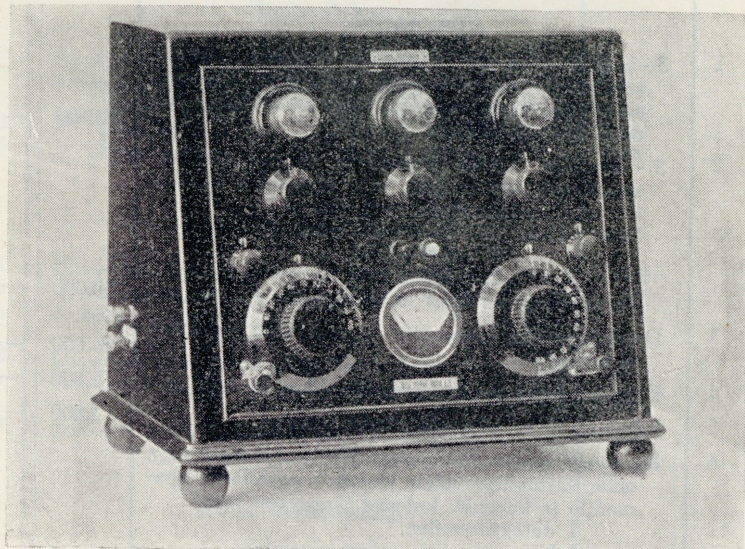


83
Tartu Ülikooli Raamatukogu
Tartu Telefonivabrik

Aktsia Selts

Tartu, Puiestee uul. nr. 9—11.



Raadio vastuvõtte aparaatide
ja osade

hinnakiri

1925

ARH

järjekorras №	N i m e t u s	Üksik hind	
		Mrk.	P.
Aparaadid.			
1	3-lambiline raadio vastuvõtte aparaat (Reflex-schaltung), mis võimaldab tähtsamate Euroopa saatejaamade vastuvõtmist, laine pikkus 250—750 mtr., ühes lampidega	20.000	—
2	3-lambiline raadio vastuvõtte aparaat (Reflex-schaltung), uus modell, mis võimaldab kõikide Euroopa saatejaamade vastuvõtmist laine pikkus I. 200—600 mtr. II 600—1200 „ III. 1200—3000 „ Terve komplekt ühes lampidega	30.000	—
3	Detektor-reflex vastuvõtte aparaat ühes detektori ja lambiga	6.000	—
4	Kõrgesageduse reflex-kõvendaja ühes lambiga	5.800	—
5	Kõrgesageduse kõvendaja ühes lambiga	4.800	—
6	Komplekt vastuvõtte aparaat (Neutrodynschaltung), mille vastuvõtte võime vastab 5-lambilisele aparaadile ja koosneb kolmest järgmisest osast: 1 detektor-reflex, 1 kõrgesageduse reflex-kõvendaja, 1 kõrgesageduse kõvendaja, ühes lampide, ühendusstepslite ja nõõridega	18.000	—
7	Detektor vastuvõtte aparaat ühes detektoriga	2.500	—
8	2-lambiline madalasageduse kõvendaja ühes lampidega	6.000	—
9	1-lambiline madalasageduse kõvendaja ühes lambiga	3.700	—
10	Küttebatarei laadimise aparaat	3.500	—
Telefonid.			
11	Pea telefon 4000 oomi	1000	—
12	Seesama, 2000 oomi	900	—
13	Valjuhääle telefon 4000 oomi, suure trehtriga	5000	—
14	Seesama, 4000 oomi, väikse trehtriga	4000	—
Antenned.			
15	Välisantenne kahe kiuga, tehniliselt valmis monteeritud, pikkus 50 mtr.	2.500	—
16	Seesama, „ 45 mtr.	2.400	—
17	Seesama, „ 30 „	2.000	—
18	Seesama, „ 25 „	1.800	—

64383 0660

järjekorras No	N i m e t u s	Üksik hind	
		Mrk	P.
Batareid.			
19	Anoodi batarei 90 volti	1.500	—
20	Kütte batarei akkumulaator 4 volti 18 amp.	2.500	—
21	Seesama, 4 " 40 "	3.500	—
22	Seesama, 4 " 60 "	3.800	—
23	Seesama, 5 " 40 "	6.000	—
Kaablid ja nõõrid.			
24	Ühenduse nõõride komplekt ühes stepslitega 1 mtr.	300	—
25	Seesama, ühes stepslitega, 1 ¹ / ₂ mtr.	350	—
26	Antenne kaabel, harilik à mtr.	8	—
27	Seesama, jämedam "	10	—
28	Ühenduse nõõr, poomvillaisolatsiooniga "	12	—
29	Seesama, kummi ja poomvilla isolatsiooniga "	15	—
30	Telefoni nõõr 2 juheline, pikenduste jaoks " "	50	—
Kondensaatorid.			
31	Keerlev õhu-kondensaator, ilma skaala ja nuputa, 500 cm	500	—
32	Seesama 1000 cm.	750	—
33	Blokk- (Dublier) kondensaator 55 cm.	125	—
34	Seesama, 200 "	150	—
35	Seesama, 275 "	150	—
36	Seesama, 2000 "	250	—
Lambid.			
Audioon ja kõvendajad lambid „Telefunken“:			
37	Thorium RE 78 0,06 amp. 2,5 volti	800	—
38	" RE 83 0,2 " 2,5 "	800	—
39	Oxyd RE 84 0,2 " 1,2 "	800	—
40	" RE 86 0,2 " 1,1 "	800	—
Ebonid nupud.			
41	Suur nupp skaalaga, keerlevale kondensaatorile	200	—
42	Kütte-takistuse nupp	60	—
43	Variomeetri nupp, must	50	—
44	Seesama, mahagoni, marmorieeritud	90	—
45	Voltmeetri ümberühendaja nupp	40	—

Järjekorras №	N i m e t u s	Üksik hind	
		Mrk.	P.
Ümberühendajad, kaitsed ja takistused.			
46	Lambi küttetakistus 40 oomi, ühes nupuga	250	—
47	Siliit takistus, mitm. megoomides	40	—
48	Voltmeetri ümberühendaja ühes nupuga	150	—
49	Antenne ümberühendaja	120	—
50	Antenne kaitse	120	—
Mitmesugused osad.			
51	Peatelefonide jaotaja	750	—
52	Detektor, harilik	300	—
53	Polydetektor, reguleeritav	1 500	—
54	Transformaator 1:3, 1:4	1.000	—
55	Seesama, 1:7	1.100	—
56	Voltmeeter, vastuvõtte aparaadile	2.000	—
57	Peene reguleerimise mehhanism	175	—
58	Lambi pesa	150	—
59	Lambi pesa rosett	40	—
60	Ühenduse kontakti klemm, komplekt, ühes pukse, nutri ja sheibiga, suurem	30	—
61	Seesama, vähem	20	—
62	Ühenduse nõõri stepsel	25	—
63	Telefoni pool 2000 oomi	90	—
64	Antenne isolaator	10	—