

1870 — 1925

Pärnu Põllumeeste Selts.

Põllumajanduse näituse 23 osakond.

Põllumajapidamise tegelikkude fõöde
wõistlused

Pärnus, 30 augustil 1925 aastal.

PÄRNU
MAJANDUSE ÜHISUS.

Põllutöö-, majapidamise- ja
elutarbete ostu-müügi ühi-
sus Pärnus.



Kõigesuurem ostu-müügi ühisus Eestis.

Aastane läbimüük 200 miljoni marka.

Oma majad, ladud, weoor
ja autoühendus osakondadega.



A. Jansen'i trükk, Pärnus.

1870 — 1925

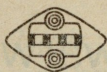
Pärnu Põllumeeste Selts

Põllumajanduse näituse 23 osakond.

Põllumajapidamise tegelikkude

Tööde wõistlused.

Pärnus, 30 augustil 1925 aastal.



Eestimaa Kinnitus Aktsia - Selts

„E K A“

Tallinn, Pikk t. 6, omas majas, Kõnetr. 12-59 ja 22-14.

Kõige suurem kodumaa kinnitus selts. Aktsiakapitaal ja tagawarad umbes **Emk. 55.000.000.—**

Tulekinnitus, klaasikinnitus, weokinnitus, wäärtsaadetiste kinnitus, jõusõiduriistade kinnitus. õnnetusjuhuste kinnitus, Elukinnitus kuldkroonides, arstlise järelwaatusega ja ilma.

Agendid igas linnas, alewites ja maal.

Agendid Pärnus:

1. A. Dienstmann, S-Sepa t. Mahri m.
2. J. Link, Rähna tän. 11.
3. C. Rumen.
4. H. D. Schmidt, Pühawaimu tän. 8.

PÄRNU

Linatööstuse A.-S.

Rääma t. nr. 39. Telefon nr. 125.

Lina- ja takuketrus. Soowijatele
wahetakse lõngu kohe linade
wastu.

Kanepist köie-, ohja- ja mitmesugu-
seid nõõre.

KALAMEESTELE !

Kanepist tõrwatud ja tõrwamata selise-
nõõri ja mõrralõnga.

Tsement katuse- ja seinakiwe.

Auruwärwimise

WABRIK,

end. K. Wichmann.

Wana-Pärnus,

Jannseni (end. Tallinna-Posti) t. 6-8.

Telef. 124.

Värvib riidet ja lõngu, uhub, pres-
sib ja käärib tuntud häduses.

— Töö kiire. —

2

Tartu Riikliku Ülikooli
Raamatukogu

126493
ARHIIVKOGU

2

„Töö küidab tegijat.“

Töö on rikkuse alus. Töö oskus aga on tööarmastuse ja töötahtmise alus. Kui meil küllalt tööoskust oleks, siis ei pruugiks meil tööpõlgtuse üle kaewata, siis ei oleks ka töö eest põgenemist. Tunnistame ju kõik, et oleme kehwa rahwas ja et ainult töö meid edasi wõib wiia. Et see töö aga kergem oleks, on tarwis tööoskust. Iga töö on ainult siis kerge, kui teda osatakse ja tahetakse teha.

Tööde wõistluste ülesanne ongi anda õpetust tööoskuses — olla näitlikuks töökooliks. Töödewõistlus on aga ühtlasi ka töö ja töötegija reklaamiks, kus töötajajärjed awaliku arwamise ees esinewad. Kõige parem töö on meistritöö ja tema tegija — meister. Käesolewal näitusel töödewõistlustest osawõtjatest saawad paremad tööoskajad „Pärnumaa meistri“ aunimetuse. Edaspidi korraldawal üleriiklisel näitusel wõiwad maakondade meistrid „Eesti meistri“ nime peale wõistelda.

Mitte ainult lehma lüpsis, juurwilja harwendamises, künnis, kraawikaewamises, lamba niitmises ja ketramises ei ole tarwis töödewõistlusi, waid neid tuleb iga iöö alal korraldada. Ka hobuse puhastamine, kirwe warre ehk reha tegemine, puu saagimine, lina kitkumine ja iga teine töö nõuab põhjalikku oskust ja töödewõistlused on ka neil aladel enam kui tarwilikud.

Pärnu näitusel korraldatakse töödewõistlused alles teist korda. 1923 a. näitusel oli töödewõistlustest osawõtjaid 20, tänawu aga juba 56.

Huwi tööoskuse wastu on tõusmas, seda tõendab ka ülielaw osawõtt paari wiimase aasta jooksul paljudes külades korraldatud töödewõistlustest.

Olgu terwitatud meie tulewased töömeistrid!

Näituse juhatus.

Põllupidajad

Sügise hooaja põllutööriistad ja masinad on suurel arvul kohale jõudnud.

Oma ladust soovitame:

Inglise RANSOMES } aururehepeksu
Rootsi MUNKTELLS } masinad.
Saksa LANZ }

Ameerika DEERING } traktorid.
ja FORDSON }

Ameerika FORD veo- } autod.
ja sõidu- }

Inglise PETTER petroo- } mootorid.
leumi- ja nafta- }

Ameerika DEERING wedru ja } äkked
Soome HANKMO heinamaa }

Heiligenbeil }
Tegur ja } adrad.
Rasewsky }

Tegur ja Aull **tuulajad.**

Harderi **kartuliwõtjad**
ja kõikisugu teisi.

Masinad on näitusel töötamas näha.

Pärnu Majanduse Ühisus

Näituse pawiljong nr. 5. Kõnetr. nr. 2.

Wõistlused

korraldatakse pühapäeval, 30 augustil 1925 a.

- | | |
|--------------|--|
| Kell 5 homm. | Lüpsiwõistlus I grupile, näituse platsil. |
| „ 8 „ | Zuurewilja harvendamise ja kirkumise wõistlus Pärlii mõisas. |
| „ 10 „ | Künni- ja kraawikaewamisetõistlused Pärlii mõisas. |
| „ 1 p. | Lüpsiwõistlus II grupile, näituse platsil. |
| „ 4 p. l. | Lammasteniitmise- ja ketramisetõistlused näituse platsil. |

Wõistlustel waatamine Pärlii mõisas kõigil maksuta, näituse platsile sissepääs näituse piletiga.



Rikkalikkudest tagavaradest soovifame

kõiksugu

Ehitustarbeid:

Portland tsementi, katusepappi, tõrwa, seinapappi, shamotkiwe, shamotsawi, tsingitud plekki, raudplekki, sindli- ja latinaelu, ukسلukke, hingi, riive, käsiraudu, aknahingi, aknaklaasi jne.

Majapidamisetarbeid:

Padasid, emaileeritud ja musti, Gotlandi käiu, koorelahutajaid, piimakanne, kirweid, saage, haamreid, tange, petrooleumi, bensiini, masina- ja koorelahutajaõli, wankrimääret, loomatoiduks kliisid, kooke, põllurammuks: superfosfaati, tomasjahu, kalisoola, kainiiti, salpeetrit j. n. e. keedusoola, kiwisüsa, rauda j. n. e.

Toiduained:

Suhkurt, jahu, kohwi, theed, riisi, heeringaid ja kõiksugu maitseaineid.

Pärnu Majanduse Ühisuse

kauplused ja ladud: **Jänesselja tän. 8** (kõnetraadid nr. 1, 28, 59 ja 250) **Riia tän. 20** (kõnetraat nr. 135) **Põhja tän. 10** (kõnetraat 195) **Tõstamaa alewis** (kõnetraat nr. 8).

Tööde wõistlustest osawõtjad.

Lüpsjad ja teised.



Elly Klaassen,

fündinud 16 weebruari 1896 a., Taali wallas, Suuroja taluomaniku tütrega. Hariduse saanud Taali ministeeriumi koolis. Kooli lõpetades täiendanud end mitmetel erialadel. Õppinud Pärnus 6-kuulistel põllumajanduslistel kursustel. Lõpetanud Liplapi aiatöö ja majapidamise kooli. Läbituulanud mitmed lühemaajalised põllumajanduslised kursused. Pärnu näitusel 1923 a. käsitöödega esinenud ja samal näitusel esimestest töödewõistlustest lehmälüpsi alal osa wõtnud. Praegu töötab isa talus.

Wõtab lehmälüpsi ja jaurewilja harimise wõistlustest osa.

W. Seemann'i

raamatukõitmise, karpide ja pildiraamimise tööök.

Pärnus, Pärna ja Nikolai tän. nurgal nr. 2.

Walmitab kõiksuguseid töid nimetatud aladel.

Töö korralik ja kiire.

Hinnad mõõdukad.



Selle sildi läbi on
Teie warandus kõige
paremini kindlustatud,
Pöörake järelküsimi-
sega

Eestimaa Kinnitus A.-S. „EKA“

ehk seltsi agendi poole. Teateid antakse igal ajal
maksuta ja täitsa mittekohustawalt.

Põllumehed!

Ostan igal ajal
häid, nuumatud sigu,
loomi,
wasikaid ja
lambaid,
kodulinde, kanamune ja wõid,
kõrgema päewahinnaga.

H. Kosenkraniuse

liha ja worstikauplused
Pärnus, Riia tän. nr. 52 ja
Pühawaimu tän. nr. 18, Telefon 207.



Maria Jantson,

sündinud 24 jaan. 1902 a. Taali-Kuusikul, taluomaniku tütreana. Lõpetanud Taali ministeeriumi kooli. Läbikuulanud mitmed lühemaajalised põllumajanduslised kursused. 1923 a. esines Pärnu näitusel, esimesel töödewõistlusel, lehmälüpsi alal. Töötab praegu isa talus.

Wõtab osa lehmälüpsi ja juurevilja harimise võistlustest.



Olga Lillestern,

Tünd. 20 mail 1898 a. Taali wallas, Urge taluomaniku tütreana. Hariduse saanud Taali 6 kl. algkoolis. Lühemaajalistel põllumajanduslistel kursustel kuulajaks olnud. 1923 a. Pärnu näitusel esimestest töödewõistlustest osavõtnud lehmälüpsi alal. Praegu töötab isa talus.

Wõtab lehmälüpsi võistlustest osa.

ÜKS SILMAPILK!

Kas olete kinnitatud?

Kui mitte, siis kinnitage kohe oma elu ja varandus

Eestimaa Kinnitus Aktsia Seltis „EKA“

Tallinn, Pikk tän. 6.

Siis võite tõesti kindlad olla, et kahjujuhtumisel
Teie midagi ei kaota!

M. Goodwilmann

enne Remmel & Ko.

Jalanõude fööstus ja kauplus,

Pärnus, Rüütli tän. nr. 51.

Täielikum väljavalik igatseltsi jalanõudest,
oma käsitöö ja „UNIONI“ wabriku saadused.

Müük En-gros ja En-detail.

Hinnad mõõdukad.

A. Priwoi

Mehaanikatööstus

Riia tän. 57. (Rähna tän. nurgal).

Tehakse igasuguseid mehaanika- ja treimisetöid, eriti
jalgrataste walmistamine ja remonteerimine.

**Emalleerimine kõigis wärwides, täiesti was-
tupidawalt.** Hinnad kõigile kättesaadawad.



Lilly Klaassen,

sündinud 17 märtsil 1903 a. Taali wallas, Suuroja taluomaniku tütre. Hariduse saanud Taali ministeeriumi koolis. Käesoleval ajal töötab isa talus.

Tötab lehmälüpsi võistlustest osa.



Helmi Lasn,

sünd. 23 juunil 1900 a. Taali wallas, Närju taluomaniku tütre. Hariduse saanud Taali ministeeriumi koolis. Lühemaajalistel põllumajanduslistel kursustel kuulajaks olnud. Praegu töötab isa talus.

Tötab lehmälüpsi võistlustest osa.

Põllutööriistade,
masinate ja piimatalituse
asjanduste ladu

H. Kukk,

Pärnus,

Riia uul. Nr. 29. Kõnetraat 101.

Soovitab omast ladust

põllupidajatele:

Wiljapeksumasinaid, weowärkisid, tuu-
lamise-, sõrteerimise-, külwamise- ja
heksliilõikamise masinaid, riisumise- ja
loorehasid, randall- ja rõngasrullisid,
wedruäkkeid, kultiwaatorisi, seemen-
damise ja koorimise, kultuur ja künni
atru, ühe- ja kahehobuse sahu ning
nende üksikuid osasid, koorelahutajaid,
wõimasinaid, wõipressisi, piimaweo-
kannusi j. n. e. j. n. e.



Heleene Link,

sündinud 2 septembril 1900 a. Tori wallas, Rätsepa talu-
omaniku tütre. Hariduse saanud Tori kihelkonna koolis.
Praegu töötab isa talus.

Töötab lehmalipsi õdistlustest osa.

Karl Männik,

sündinud Pärnu linnas, käsitöölise perekonnas. 35 a. wana.
Teenib Taali wallas, Langsaare talus karjamehena.

Tööstleb lipsmises.



Anna Andreson,

sünd. 27 mail 1886 a. Taali wallas. Saanud hariduse
Tori õigeusu II klassilises algkoolis. Käesolevat ajal
Küünoja talu perenaine. Läbikuulanud mitmed lühemaaja-
lised põllumajanduslised kursused. 1923 a. esines Pärnu
näitusel esimestel tööstusnäitusel, lehmalipsmise alal.

Töötab osa lehmalipsi, juurevilja harimise ja lamba-
niitmise tööstlustest.

Kes õigel wiisil hoolt kanda tahab oma perekonna eest
ja oma wanaduse eest,

See Kinnitagu oma elu,

sest: kuigi tulewik tume ja teadmata, siiski on kinnitatud ka-
pitaal tugew ja kindel hoiumat, mis just siis wälja makstud
saab, kui seda kõige tarwilikumalt wajatakse.

Eestimaa Kinnitus A.-S. „EKA“,

Tallinnas, Pikk t. 6, omas majas, Tel. 12-59 ja 22-14.

Maksuta ja mittekohustawaid teateid antakse igal ajal.

Suremine on iseenesest mõistetaw, oma elu kinnitamine peaks
samuti iseenesest mõistetaw olema.



Elly Nikolai,

sündinud 20 juunil 1896 a. Sauga wallas, Ralli — Effi
taluomaniku tütre. Hariduse saanud algkoolis. Praegusel
ajal Sauga—Kidalepas Dja talu perenaene.

Wõtab lehma lüpsi ja lamba nliitmise wõistlustest osa.

Eweliine Jürgenson,

sündinud 1908 a. Hariduse saanud algkoolis. Palgalisena
töötanud Tori — Suurepere talus pikemat aega, algus
karjasena ja praegu teenijana.

Wõtab lehma lüpsi wõistlustest osa.



Eliisabeth Petermann,

sündinud 27 septembril w. f. j. 1875 a. Gauga — Räägu küla kooliõpetaja tütrena. Hariduse saanud sealsamas koolis, juba warakult hakanud põllutööd tegema oma isa kooli talus. Praegusel ajal jamas külas Uuetoa talu perenaene.

Wõtab lehma lüpsi ja lamba niitmise wõistlustest osa.



Juuli Laas,

sündinud 1899 a. Tori wallas, Randiwälja — Kivisaares. Hariduse saanud Randiwälja algkoolis. Raheteisikümne aastafelt karjas hakanud läima ja 14 aastafelt talu teenima. Wiimased 9 aastat kuni käesolewa ajani on teeninud Tori Kõstril hra Habichti juures, 1923 a. esines esimestel tööde wõistlustel Pärnu näitusel lehma lüpsis.

Wõtab lehma lüpsi wõistlustest osa.

Kodumaa Tööstuse saadused

warustatud

„KARU”

kaitsemärgiga

soojawee **riidewärwid**,
külmawee **riidewärwid**,
kuuli **pesusine**,
tablett **pesusine**

on need, mis tarwitajad täitsa rahuldavad. Tarwitage oma maa töövilja, sest selles on meie tulewik.

Nõudke igast kauplusest proowe ehk tellige otse meie wabrikust.

Tallinn, S.-Tartu mnt. 30.

**I. Riidewärwitööstus
Eestis.**



Eliise Link,

sündinud 1906 a. Tori vallas. Hariduse saanud Letviküla algkoolis. Varakult juba hakanud mõraid teenima, alguses karjasena ja praegusel ajal teenib Tori — Kõstril h-ra Habichti juures, kus juba 6 aastat teenijaks olnud. 1903 a. Pärnu näitusel esimestest tööde mõistlustest osa võtnud lehma lüpsis. Võtab lehma lüpsi mõistlustest osa.



Sinaida Pinsel,

sündinud 1909 a. Taali mõisas, kus isa karjamehe ametit pidas, praegu asunil. Hariduse omandanud algkoolis. Üheksa aasta sama aastastelt hakanud karjas käima. Käesoleval ajal töötab isa juures, Taali asunduses.

Wõtab lehma lüpsi mõistlustest osa.



Weera Kalbus,

sündinud 26 juulil 1902 a. Tori — Sitre külas käsitööliste tütreks. Hariduse saanud walla koolis. Praegusel ajal tegutses teenijana põllutöö alal.

Wõtab lehma lüpsi ja juurevilja harimise võistlustest osa.



Herta Wunk,

sündinud 13 septembril 1907 a. w. l. Taali wallas, Riitpaiga taluomaniku tütreks. Hariduse saanud algkoolis. Käesoleval ajal enda onu talus Puusaares, viimase surma järel juhivad seal kodust majapidamist.

Wõtab lehma lüpsi võistlustest osa.

Maria Tomson,

sündinud 13 detsembril 1882 a. Tammiste walla taluomaniku tütre. Hariduse saanud Tori walla koolis. Praegusel ajal Sõmerlaane talu perenaene, Enge wallas.

Wõtab lehma lüpsi võistlustest osa.



Elsa Kalbus,

sündinud 21 novembril 1906 a. Tori Levikülas käsitöölise tütre. Hariduse saanud Tori algkoolis. Käesoleval ajal teenijaks Buusaare talus.

Wõtab lehma lüpsi võistlustest osa.



Ksenja Must,

sündinud 26 detsembril 1903 a. Taali wallas, Saara talus. Hariduse saanud Sindi kihelkonna koolis. Käesoleval ajal töötab Saara talus majapidamise alal.

Wõtab lehma lüpsi võistlustest osa.



Marie Mirwits,

sündinud 22 septembril 1905 a. Taali wallas. Saanud algkooli hariduse.

Õtab lehma lüpsi mõistlustest osa.



Anna Wolrat,

sündinud 3 juunil 1902 a. Jõõpre wallas. Hariduse saanud Jõõpre koolis. Käesoleval ajal talu teenija.

Õtab lehma lüpsi ja juurevilja harimise mõistlustest osa.



Olga Wolrat,

Sündinud Sauga vallas 28 juunil 1898 a. Hariduse saanud Sauga — Aidalepa algkoolis. Praegusel ajal talu teenija.

Wõtab osa lehma lüpsi tööstlusest.



Kata Jensen,

Sündinud 10 oktoobril 1902 a. Wana-Wändra Piistal last-
töblise tütreana. Saanud algkooli hariduse. Käesoleval ajal
Piista-Ülejõe talu perenaine.

Wõtab lehma lüpsi tööstlusest osa.

Emma Leesment,

sündinud 21 juulil 1886 a., Võrumaal, Râpinas, „Mäleto“ taluomaniku tütreana. Kutsuhariduse saanud Soomes, Reitkali aiatöö- ja majapidamise koolis. Eesti Põllumeeste Kesksektsi juures töötanud majapidamise instruktoriga 3 aastat. Praegu Talli wallas Langaare talu perenaine.

Wõtab osa lüpsiwõistlustest.

Ida Kukk,

sündinud 1908 aastal Jäärja wallas, töölise perekonnas. Praegu teenib Talli wallas, Langaare talus.

Wõistleb lüpsmises.



Wiktor Soosaar,

sündinud Pärnu linnas 1912 a. käsitöölise pojana. õpib linna algkoolis V klassis. Teine suwe maal karjas kâia.

Wõtab lehma lüpsi wõistlustest osa.

Lambaniitjad:

Eliise Lasn,

elukoht Jaaki wallas, Kuusiku talus.
Õõistleb lambaniitmises.

Lilli Hansberg,

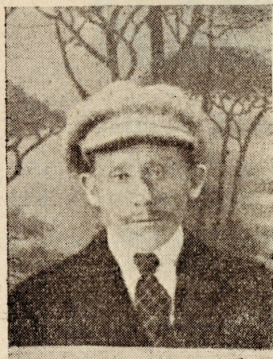
elukoht Tammistu wallas, Erma talus.
Õõistleb lambaniitmises.

Kündjad.



Karl Iwoska,

sündinud 5. novembril 1881 a. Jäärja wallas, Weelikse mõisas kandimehe pojana. Alghariduse saanud kohalikus wallakoolis, pärast Soomes aiatöö ja põllutöö alal töötanud. Praegu põllutöölaine Pärli mõisas. Võtab künnitöödelt osa.



Karl Kodasmaa,

sündinud 13. novembril 1893 a. Võlla wallas kandimehe

pojana. Hariduse saanud algkoolis. Siitamaani töötanud põllutöölisena. Praegusel ajal töötab Pärli mõisas traktori juhina. Võtab künnitöödõistlustest osa.



Karl Eno,

sündinud 1. jaanuaril 1893 a. Pärnu linnas. Hariduse saanud linna algkoolis. Töötanud põllutöö alal Audru, Sauga ja Pärli mõisas.

Wõtab künnitöödõistlustest osa.



Heinrich Lepp,

Are wallast, Wabi taiust. Kaks aastat sama talu peremees.

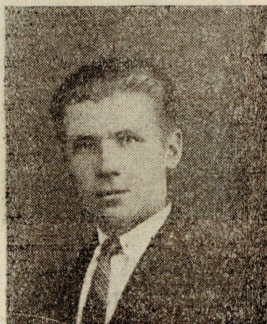
Wõtab künnitöödõistlustest osa.

Johann Pumbo,

elukoht Surju wallas, Madise talus.

Wõtab osa künnitöödõistlustest.

Juurewiljaharijad.



Jakob Klassen,

fündinud 19. septembril 1905 a. Taali wallas, Suuroja taluomaniku pojana. Lõpetanud Taali 5 klassilise rahvaskooli. Läbi kuulunud mitmed lühemaajalised põllumajanduslikud kursused. Praegu töötab isa talus.

Tötab juurewilja harimise mõislastest osa.



Aleksander Must,

fündinud 8. jaanuaril 1902 a. Taali wallas, taluperemehe pojana. Saanud algkooli hariduse. Käesoleval ajal Nõmme talu peremees.

Tötab juurewilja harimise mõislastest osa.

Kraawikaewajad.



Mart Hansen,

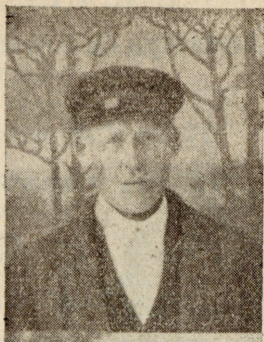
elukoht Taali wallas, Raba külas. Töötab põllutöölisena.
Tötab kraawikaewamise töötlustest oja.



Karl Lepp

Sauga wallas, Soofana talusl.

Tötab kraawikaewamise töötlustest oja.



Aleksaoder Kuura,

sündinud 28. augustil 1887 a. Taali wallas, Bustuski mõisas käsitöölise pojana. Hariduse saanud Tõstamaa-Tõhela algkoolis. Viimased 4 aastat töötab Pärli mõisas põllutöölisena.

Tötab kraatvikaetvamise töistlustest osa.

Ketrajad.



Miina Laas,

sündinud 1885 a. Tori wallas, Puiste-Aru taluomaniku tütre. Hariduse saanud Tori Wiira algkoolis. Warematel aegadel õppinud käsitööd ja sellel alal töötanud kolm aastat. 1906 a. saadik Kurejaare talu perenaene.

Wõtab ketramise wõistlustest osa.

Eltis Ots,

sündinud 1865 a. Saagepera wallas, Helme kihelkonnas käsitöölise tütre. Õppinud walla koolis. Warematel aegadel taluteenija olnud. Praegusel ajal Pati-Ristikülas asuniku talu perenaene.

Wõtab ketramise wõistlustest osa.

Madli Kukk,

elukohi Saali wallas, Kuuinoja talus.

Wõistleb ketramises.

Alma Lüdig,

elukoht Taali wallas, Tammsaare talus.
Wõistleb ketramisega.

Bertha Schmidt,

46 a. wana, elukoht Sauga wallas, Jänestselja mõisas,
ametipoolest põllutööline.
Wõistleb ketramisega.

Ann Wolberg,

52 aastat wana, elukoht Sauga wallas, Jänestselja mõi-
sas, amet — põllutööline.
Wõtab osa ketramisega wõistlustest!

Anna Muiso,

47 a. wana, elukoht Sauga wallas, Jänestselja mõisas.
Amet — põllutööline.
Wõistleb ketramisega.



A
42 547
126 493

S. Gordin ja we

**teras-, raua- ja nõude-
Kaubaladu**

Jänesselja t. nr. 9.

Telefon 192.

Ladus alati saadaval kõiksugu oma- ja
väljamaa paremate wabrikute kaubad:

Pliidad, siibrid, peldid, kereseahjud, peldiuksed,
ukse-, akna- wärawahinged- lukud j. n. e. Masina-,
tsilindri- ja koorelahutajaõli, wärnits, õliwärwid,
petrooleum, wankrimääre, tõkat, seebikiwi, j. n. e.
Email-, portselaan-, kiwi- ja alumiiniumnõud,
seina-, laua-, laelambid, laternad j. n. e.

Iseäranis palume pöörata tähelpanu meie

— **Soome Koorelahutajate** —

„MILKA“,

mis on paljude tarwitajate poolt teistest koorelahuta-
jatest paremaks tunnistatud. Palume igat koorelahu-
taja ostjat meie ärisse sisseastuda «Miika» tutwune-
miseks, ostmine pole sunduslik.

Raud, sool, põllurammu ja põllufööriistad.

Müük wäiksel ja suurel arwul.

