

Riigi Kinnisvara

Keskkonna kujundamisest tuleviku töökohtadel

Elina Mikker

Töö – ja teenuskeskkonna disainer
XXVIII Mäluasutuste talveseminar Kääriku spordikeskuses

2. märts 2026



Riigi Kinnisvara haldab enam kui 15 muuseumi üle Eesti. Hoiame ja hooldame eripalgelisi hooneid koostöös haldusteenuste ettevõtetega, et tagada muuseumi külastajatele ja töötajatele mugav keskkond nii avastamiseks ja teadmiste kogumiseks kui ka töötamiseks.

„Oleme pälvinud tööandja enneolematu usalduse. Töö on ühtäkki muutunud hajusaks, töö vormid on muutunud hübriidseks, kus osad kolleegid on füüsiliselt koos ja teised liituvad digitaalselt.

Selles osas, kuidas ettevõtetes tööd organiseerida ja inimesi inspireerida, on tajuda sügavamat läbimõtlemist.

See on muutnud arusaama – sisu ja käitumine on hakanud mõjutama keskkonda, kandvat ideed ja alles seeläbi suunama ruumiotsuseid.“

**Miks
töökeskonnad
muutuvad?**



*Allikas: Eesti Pank. Teenindussaal. 1935.
Eesti Ajaloomuseum*



Allikas: Majavalitsuste töötajad Keskrajooni
TSN Täitevkomitees valijate kartoteeki korrastamas
1960ndad. Fotis



Allikas: ENSV Riikliku Plaanikomitee arvutuskeskuse insener Rein Parkja ja vanemtehnik Ülle Pärnasalu elektronarvutil töötamas. 1980ndad. Fotis



*Allikas: Hansapanga Liivalaia tn
kontori interjäär. 1990ndad. Eesti Arhitektuurimuseum*



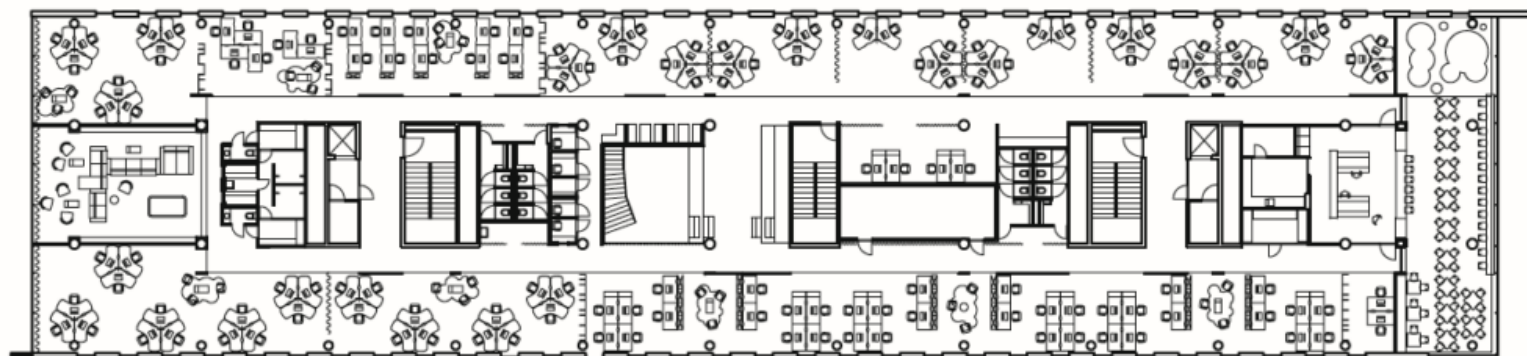
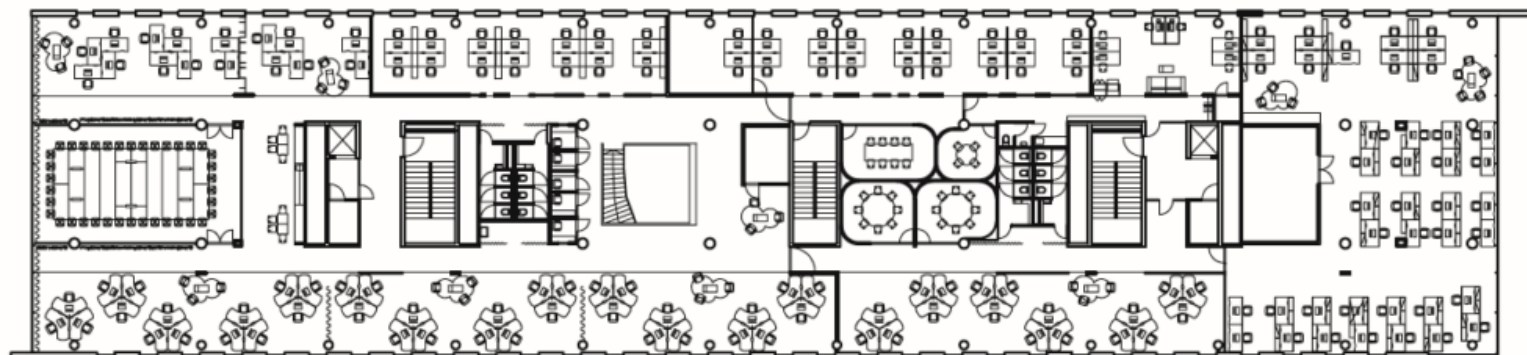
*Allikas: Eesti Ühispanka hoone.
1999. Foto: Kaido Haagen*



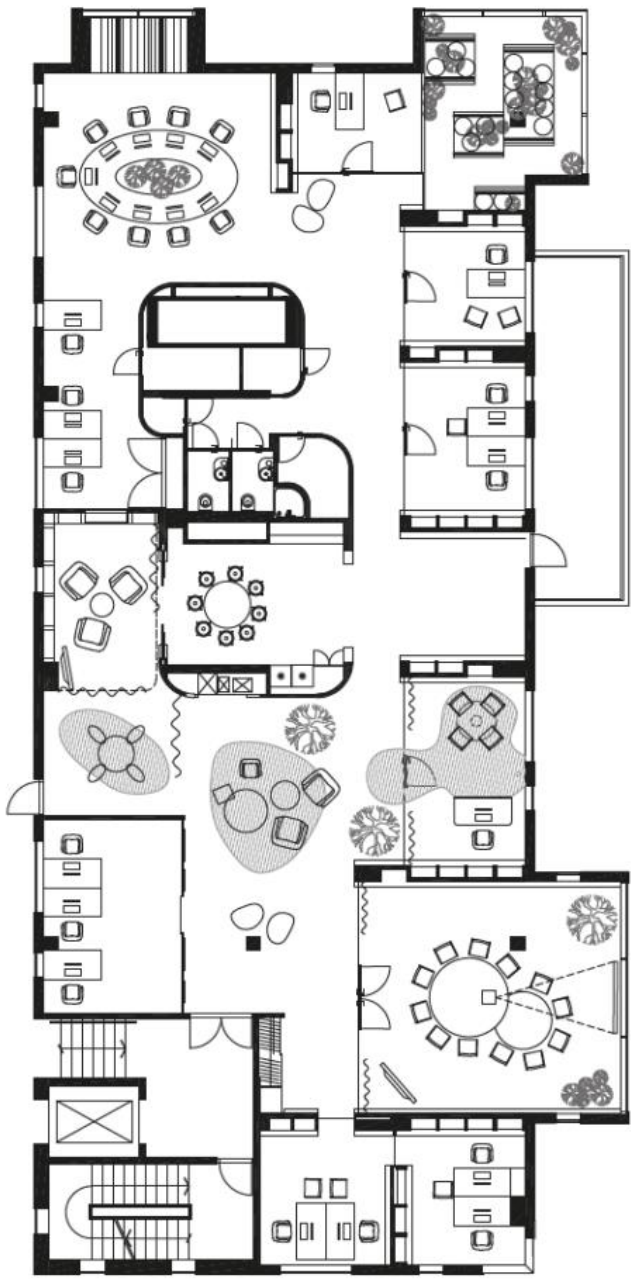
*Allikas: Jungent Estonia OÜ büroo.
Sisearhitektuur Jan & Ken. 2004. Foto: Kaido Haagen*



*Skype kontor. Sisearhitekt Tarmo Piirmets.
2006. Foto: Aivo Kallas*



*Allikas: Skype kontor. Sisearhitekt Tarmo Piirmets.
2006. Foto: Aivo Kallas*



*Allikas: Age McCann kontor. Tomomi Hayashi, Kerli Valk.
2009. Foto: Reio Avaste*



Allikas: Wise kontor Krulli kvartalis. LÄVI sisearhitektid. 2025. Foto: Tõnu Tunnel



*Allikas: Riigi Kinnisvara AS kontor
Tartu mnt 85 aadressil. RKAS*

Töökeskkonnad ei ole täna enam ainult füüsilised ruumid, kus arvutiga tööd tehakse— need on **dünaamilised, tehnoloogiliselt nutikad, inimkesksete väärtustega jätkusuutlikud alad**, mis:

- toetavad erinevaid tööviise
- tugevdavad töötajate heaolu
- vastavad keskkondlikele ning ühiskondlikele ootustele
 - kasutavad tehnoloogiat inimeste toetamiseks, mitte asendamiseks

Mis on tegevuspõhine töökeskkond?

Tegevuspõhist töökeskkonda iseloomustab töötamisviis, kus kontori töötajad jagavad mitmekesiseid töökohti, mis on loodud toetama erineva iseloomuga tegevusi. Siit ka sõna “tegevuspõhine”.



Mitmekesisus

Kontor pakub eri laadi töökohti, mis toetavad erineva iseloomuga töid.

Jagamine

Kõik töötajad võivad kasutada kõiki töökohti – puudub isiklik statsionaarne koht.

Töötamisviis

Tegevuspõhine töökeskkond ei ole pelgalt disainikontseptsioon, vaid töökorralduse ja organisatsioonikultuuri mudel. Selle keskne idee on, et töötajad saavad töötada liikuvalt ja paindlikult, otsustades ise, kus ja millal nad tööd teevad.

MUREKOHAD



LAHENDUSED





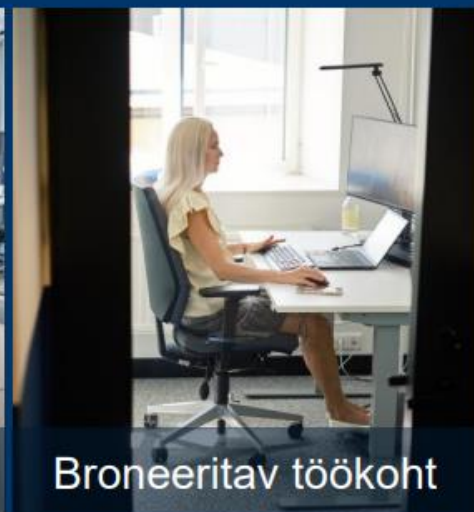
Mitmekesine keskkond



Koostöö-alad



Nõupidamisruumid



Broneeritav töökoht



Vaikne tööruum



Kuidas alustada?



Analüüsi
Mõõda tegelikku
hõivet ja töötajate
vajadusi



Kaasa
Kogu tagasisidet ja
loo ühine arusaam

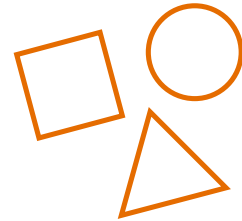


Planeeri
Kohanda ja katseta
järg järgult



Rakenda
Küsi tagasisidet.
Mõõda ja planeeri.

Kuidas tegevuspõhine kontor toetab mäluasutuste ruumiloomet ning igapäevatööd?



Mäluasutused ei ole enam pelgalt säilituskohad.

Need on teadmus-, kogukonna- ja kogemusruumid, kus põimuvad säilitamine, uurimine, vahendamine ja küllastajakogemus

Mäluasutuste roll on pidevas muutumises:

- digilahendused uuenevad pidevalt
- muutuvad ekspositsioonide formaadid
 - esineb palju projektipõhist ning rahusvahelist koostööd

Tegevuspõhine bürookeskkonna lahendus aitab kaardistada ning luua ruumilise selguse:

- millised tegevused toimuvad igapäevaselt
- kui sageli inimesed kontoriala kasutavad
 - millal on vaja koostööd ja millal süvenemist



*Allikas: Tartu filmibaas, tööruum.
1977-1980. Tartu Linnamuuseum*



*Allikas: Tartu Riikliku Ülikooli raamatukogu
töötajate tööruum. 1980ndad. Fotis.*

**Kogude digiteerimine,
virtuaalnäitused ja -andmehaldus on
muutnud tööprotsesse.**

**Osa tööst toimub digitaalselt, osa
füüsilises ruumis. See tähendab, et
töökoht ei ole enam üks kindel laud,
vaid töö liigub ruumide vahel,
vastavalt funktsioonile.**

Töölade tsoneerimine

→ Süvenemistsoonid

Toetavad teaduslikku ja kontsentreeritud tööd.

→ Koostööalad

Loovad meeskonnatunnet, mida igapäevaselt eraldiseisvalt töötavad inimesed sageli vajavad.

→ Üleminekutsoonid ja tugialad

Giididele, muuseumipedagoogidele ning klienditeenindajatele - kohad, kus valmistuda järgmise tuuri või töötoa jaoks, mikropausiala külustuskoormuse jagamiseks, meeskonnasisene infovahetuse ala.



Allikas: Töö rahvarõivaste detailidega muuseumi uurijate ruumis. 2000ndad. Eesti Rahva Muuseum


→ **Erifunktsiooniga ruumid**
konserveerimislaborid, stuudiod,
arhiivihoidlad ning
ekspositsioonialad jm – on
mäluasutuse jätkusuutlikkuse
alustalaks.

Need on endiselt erifunktsiooniga
ruumid, mille osatähtsus
mäluasutuste töös on peamine.

Tegevuspõhine loogika **rakendub**
eelkõige büroo- ja koostööaladel, mis
seovad eri rollid tervikuks. See ei
asenda erifunktsiooniga tööruume, vaid
loob nende vahele sidusa ja toimiva
tugisüsteemi.



*Allikas: Rahvusarhiivi peahoone.
Dokumentide säilitamine ja konserveerimine. Fotis*



Tegevuspõhine bürookeskkond
ei ole lihtsalt trendikas kontorimudel, vaid mäluasutuste
kontekstis on see:

- **vahend tööprotsesside nähtavaks tegemiseks**
 - **ruumiline tugi eri rollide ühendamiseks**
- **meeskonnatunde ja koostöö tugevdamise tööriist**
- **paindlik ja ressursitõhus lahendus tulevikuks**

„Ettevõtte peab suutma pakkuda tähenduslikku kogemust, mis inimesed kokku tõmbab ja koos hoiab. Sisse näitamine muutub olulisemaks välja näitamisest. Tööl käimiseks on ees huvitavad ajad.“

Martin Pärn. „30 aastat tööl“. Arhitektuuriajakiri Maja 106, 2021

Riigi Kinnisvara

Aitäh

Elina Mikker

Töö- ja teenuskeskkonna disainer

+372 528 1950

elina.mikker@rkas.ee

