



TARTUS  
4.-7. SEPT.  
1931

TARTU EESTI PÕLLUMEESTE SELTSI

NÄITUSE

==  
Kava.

ARH

---

Andmeid kodumaa suurema ühistegelise  
kindlustusettevõtte

KINDLUSTUSSELTS

**E E S T I**

(asutatud 1907. a.)

tegevusest:

Liikmete arv . . . . . üle 30.000  
Kindlustuste arv seltsi portfellis „ 80.000

Preemiate saak 1930 üle 60.000.000 sendi

Tasutud kahjusid  
(viimase 10 a. jooksul) „ 150.000.000 „

S-i vastutussummad „ 160.000.000 „

Kindlustuste summa „ 13.000.000.000 „

---

Seltsi vabad rahasummad on ligi 100 ühis-  
panga kaudu rakendatud meie rahvamajan-  
duse teenistusse. — Omad kinnisvarad Tartus.

**Koondudes kindlustusselts „Eesti“  
ümber, aitate luua Eestit  
majanduslikult iseseisvaks.**

Seltsi valitsus:

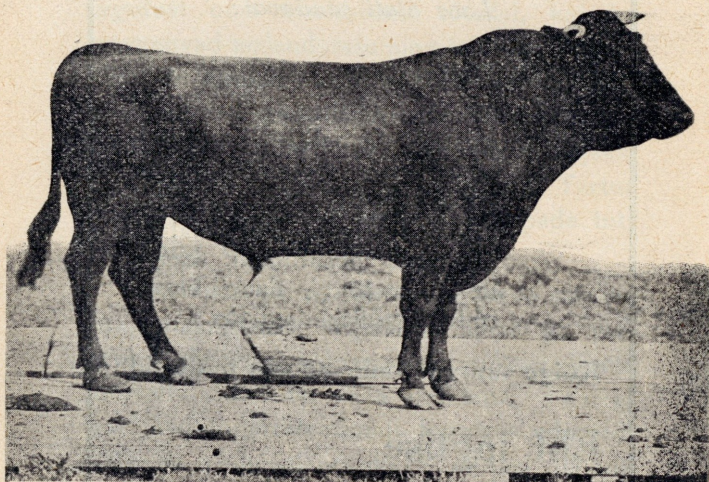
Tartus, Suurturg 10, omas majas.

---

ARH NT-1245

EESTI PÕLLUMEESTE  
SELTS TARTUS

# NÄITUSE KAVA



TARTUS  
4. SEPTEMBRIST KUNI  
7. SEPTEBRINI 1931

6 22898682

# M. JÄNES' e suuräri

TARTUS,

Kaubahoov 10-11-12

on kõige vanem, suurem ja täielikum riidekaubaladu Eestis.

Laos alati saadaval:

## Kodumaa

ülikonna-, palitu-, püksiriideid, naisterahva palitu-, kostüümi-, kleidiriideid, suurrätte, vooditekke jne.

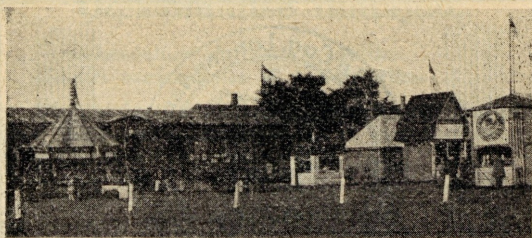
Piiramatul arvul pleekimata ja pleegitud pesuriideid, kangalõimi, kretongi, flanell-blusi-riideid, põlleriideid jne.

Kõige suurem valik hooaja uudiseid.

## Eht inglise

ja teiste paremate välismaa vabrikute ülikonna-, palitu-, kostüümi- ja kleidiriideid, villast musliini, vuaali, suur-uudisena bembergi kleidisiidi — kõige uuemais värves ning mustreis — ja palju teisi kaupu.

Hinnad ja valik võistluseta.



Tartu näitused on kujunenud traditsiooniliseks majanduselu peegelduskohaks Lõuna-Eestis, kust põllumehed igal sügisel leiavad ergutust oma otsekoheisel tööalal, kui ka tutvunevad majanduselu ning tehnilise arengu viimaste uudistega. Peale selle on näitused põllumehele peale suvise raske töö vaheldusttoojaks ning huvitavaks puhkeajaks. Kodumaa töösturitele on näitused Tartus omakorda paremaks omamaa kaupade tutvustamise ajaks ja kohaks.

Tänavune näitus töötab kujuneda märksa laiaulatuslikumaks eelmistest, kuna on avanenud võimalus kolmeaastase vaheaja järele loomade osakonda välja arendada. Pealegi on Põllutöoministeeriumil kavatsus edaspidi üldiseid põllumajanduslikke näitusi lubada toime panna ainult igal neljandal aastal, missugune kavatsus tooks enesega kaasa pikema vaheaja.



2

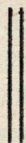
Tartu Riikliku Ülikooli  
Raamatukogu

122130



A-S.

*A. Le Coq'i*  
*õlu*



*on üldiselt*

**KÕIGE PAREMAKS**

*tunnustatud*

**1931. aasta otrade tarvitus on tervelt  
kodumaa otradega kaetud (40.000 puuda)**

# Ülesandmise tähtajad.

*Taimekasvatuse alal* — 15. juuliks.  
*Muudes osakondades* — 1. augustiks.

Üles anda tuleb Eesti Põllumeeste Seltsi näituse büroosse, Tartus, Maaval. maja (Promenadi tän. 2) tuba nr. 17, telef. 101.

Ülesandmisi võetakse vastu ka Punasekarja Tõuseltsi büroos, Tartus, Maarjamõisa tn. 52, tel. 3—81; Eesti Hollandi-Friisikarja Kasvatajate Seltsis, Tallinnas, S. Roosikrantsi 12, tel. 17—00 ja Eesti Maakarja kasvatajate Seltsis, Viljandis, Lembitu 7 (postk. 59), tel. 34.

Ülesandmist toimetatakse vastavatel ülesandmise lehtedel, mis näituse büroos hinnata saadaval. Ülesandmise lehti võib ka kirjalikult tellida, büroole sellejuures teatades, mida välja panna soovitakse.

Ülesandmise lehed tulevad korralikult täita ja võimalikult kõikidele teatelehes ülesvõetud küsimustele vastata, vastasel korral aga tuleb ära tähendada, misparast täieliku vastuse andmine võimata.

Puudulikud ja hiljaksjäänud ülesandmised jäävad tähele panemata.

Näituse juhatus võib nõuda ülesantud teadete kohta tõendusi.

## Platside hinnad.

Hobune (üksik ja varsaga mära) . . . . . 2 kr.  
Varsa ja karilooma lahtiruum . . . . . 1 „  
Sea, lamba, vasika ja muu väiksema looma lahtiruum . . . . . 1 kr.  
Sulgloomade ja kodujäneste puuri pealt . 60 s.  
Põllutööriistade, masinate, vankrite, ja muu tööstuse ine. lahtisel platsil ruutmeeter . . . . . 1 kr.

Asjade eest kuuride all põranda rmt . . . 2 „  
Kodukäsitöö n-ri eest . . . . . 20 s.—2 „

Käsitööde ja muude saaduste eest, mis tükk lauda ehk seinä ära võtavad, rtm 3 „

Kui asi seinä ja põrandat ühtlasi tarvitab, siis võetakse põranda ruumi eest täis hind ja seinä ruumi eest pool hinda.

Uuel näituse platsil on platsiraha 25% odavam.

Õpetlikkude kogude eest on platsiraha poole odavam.

Kauplemise otstarbega näitusele toodavad asjad võivad ainult näituse toimkonna iseäralise loaga ruumi leida, kusjuures peale hariliku platsiraha veel kauplemise % võetakse 5—50 kr.

## Tähelepanemiseks väljapanijaile.

Ruumid ja kohad jaotab näituse juhatus ühes osakondade juhatajatega enne väljapanekute ülesseadmise algust.

Platsi andmist ja asjade väljapanemist näitusel juhatavad näituse toimkonna poolt määratud osakondade juhatajad.

Näituse toimkonnal on õigus platsi tarbekorral piirata.

Väljapanemine sünnib väljapanija enese korraldusel ja kulul.

Asjade paigaleseadmine algab 2. sept. kell 9 homm. ja lõpeb 3. sept. kell 9 õhtul.

Loomade vastuvõtmine lõpeb 4. sept. kell 9 hommikul.

Asjade vastuvõtmise juures antakse kvii tung, mille ettenäitamisel pärast näituse lõppu asjad omanikule kätte antakse, kuna kviitungi küljes olev kupong nende jaoks, kes näitusel auhindasid saavad, auhindade vastuvõtmisel isiku tõenduseks on.

Näitusel asju maha võtta ja näituselt ära viia võib ainult osakonna juhataja loaga.

Asjade ja loomade järele valvavad väljapanijad; peale selle on valve veel korraldatud näituse juhatusel poolt.

Näituse juhatus ei vastuta väljapanekute rike ja kaotsimineku eest näitusel, mis ilma näituse toimkonna avaliku süüta on juhtunud.

Väljapanijad võivad väljapanekuid kinnitada lasta; kinnitamine sünnib väljapanija kulul.

Kauplemise otstarbeks väljapanendavad asjad võivad ainult näituse juhatusel iseäralise loaga ruumi leida.

Näituse juhatusel on õigus tarbekorral oma äranägemise järele väljapaneku teadaannet tagasi lükata, näituselt väljapanekuid, pealkirju, reklaame jne. kõrvaldada.

Väljapanijad ja nende esitajad on kohustatud täitma kõiki näituse juhatusel kui ka osakonna juhatajate korraldusi niihästi väljapanemise kui ka näitusel viibimise kohta. Ei täida aga väljapanija näituse juhatusel korraldusi, siis on näituse juhatus õigustatud väljapanekuid näituselt kõrvaldama, kusjuures sisse makstud platsiraha tagasi ei makseta.

Iga väljapanija peab ülesandmise lehes teatama väljapaneku müügihinna ja selle näitusel väljapaneku juurde ehk külge välja panema, kui väljapanek on müüdav.

## Auhindamine.

Auhindamise alla kuuluvad kodumaa väljapanekud ja väljamaa toodetest need, mille del Eesti põllumajanduse kohta tähtsus.

Auhindamine sünnib vastavalt osakondadele sellekohaste kindlate määruste järele. Neid määrusi võivad väljapanijad näituse büroost saada. Mittevõistlejad väljapanekud peavad pealkirjaga „Ei võistle“ varustatud olema.

Auhinnad antakse väljapanijatele kaarti dega teada, mis väljapanekute juure üles pan nakse.

Neid kaartisid ei tohi väljapanijad enne näi tuse lõppu maha võtta.

Auhindadeks antakse välja aurahad ja diplomid — nimelt:

kõrgem auhind — diplom suure kuldauraha peale

I-a	„	—	„	väikese	„	„	„
I-b	„	—	„	suur hõbeauraha.			
II-a	„	—	„	väike	„	„	
II-b	„	—	„	suur pronks	„		
III-a	„	—	„	väike	„	„	
III-b	„	—	„	kiitusekiri.			

Peale selle antakse välja rida rahalisi au tasusid ja ergutussummasid, ning väärtuslikke asju, mis määratud Eesti Põllumeeste Seltsi näituse juhatusel, riigi ja omaval. asutuste, kui ka eraorganisatsioonide poolt.

Vastulauseid auhindamise üle võib au hindamise komisjonile 3 tunni jooksul peale au hinnakaartide väljapanekut kirjalikult sisse anda.

## Näituse kord.

Näituse korraldamine ja juhtimine on Näi tuse Juhatusel käes.

Korra üle valvab eri toimkond.

Loomade söötmise ja talitamise eest peavad väljapanijad ise hoolt kandma. Loomade puhas tamist tuleb iga päev enne näituse ava mist toimetada.

Loomade ettetoomise ajal peab iga looma talitaja oma looma juures olema.

Põllutööriistade ja masinate väljapanijad on kohustatud näituse toimkonna korralduste järele teatavatel aegadel oma väljapanekuid dem on s treerima ja nende üle vaatajatele seletust andma.

Asjad, mis ühe kuu jooksul peale näituse lõppu ära viidud ei ole, müüakse E. Põllumeeste Seltsi poolt enampakkumisel ära, kui omanikuga teisiti kokku lepitud ei ole. Kergeti rikkiminevad asjad müüakse peale näituse lõppu kohe ära. Enampakkumisel saadud summa, millest hoiu- ja väljapakkumise kulud maha arvatakse, maksetakse väljapanijale.

Kaebused näitusesse puutuvate küsimuste üle, välja arvatud auhindamisse puutuvad kaebused, tulevad mitte hiljem kui 12 tunni jooksul kirjalikult näituse toimkonnale ära anda. Hiljem esitatud kaebused võivad tähele panemata jääda.

### **Kuulutused näituse nimekirjas.**

Näituse nimekirja võetakse vastu maksulisi kuulutusi. Kuulutuste hinnad: Lehekülg kr. 30.—, pool lehekülge kr. 18.— ja veerand lehekülge kr. 10.—. Tekstis 50% kallim. Kaaneküljed kokkuleppe järele.

## **Väärtuslik ajakiri igaühele!**

Illustreeritud kuukiri

# **OLION**

maksab tellides ainult 50 senti kuus.

**Tutvunege selle kauni  
ja sisuka kuukirjaga.**

Müügil igalpool. / Üksiknr.  
75 senti. / Tellimishind:  
aastas 6 kr., poolaast. 3 kr.  
Tellida saab igast postiasu-  
tisest ja raamatukauplusist.

Talitus: Tartus, Riia tän.  
nr. 64—3, telefon 5-42.

**Tellijalle hinnata kaasandena lahtisi poog-  
naid novelle ja romaane.**

# NÄITUSE KAVA.

## Põllumajandus.

1. *Eriosakond*: **Veisekasvatus.**
  1. jaoskond: Veiste näitus.
  2. „ Noorkarja näitus.
  3. „ Lüpsivõistlused.
  4. „ Piimaasjandus.
2. *Osakond*: **Hobusekasvatus.**
  1. jaoskond: Hobuste näitus.
  2. „ Noorhobuste näitus.
  3. „ Hobuserautamise võistlus.
3. *Osakond*: **Seakasvatus.**
4. *Osakond*: **Lambakasvatus.**
  1. jaoskond: Lambad.
  2. „ Lambaniitmise võistlused.
  3. „ Vill ja villa ümbertöötamine.
5. *Osakond*: **Väkeloomakasvatus.**
  1. jaoskond: Kitsed.
  2. „ Kodujänesed.
6. *Osakond*: **Koerad.**
7. *Osakond*: **Sulgloomakasvatus.**
  1. jaoskond: Sulglooma kasvandused.
  2. „ Sulgloomad: Kanad, pardid, haned, kalkunid.
  3. „ Sulgloomakasvatussaadused.
8. *Osakond*: **Liha ja lihasaadused.**
9. *Osakond*: **Mesindus.**
  1. jaoskond: Mesilad.
  2. „ Mesinduse tooted.
  3. „ Mesilaste kasvatamise abinõud.
10. *Osakond*: **Kalaasjandus.**
  1. jaoskond: Kalapüügiabinõud.
  2. „ Kalakasvatus.
  3. „ Kalasaadused ja kalapüügi kõrvalsaadused.
  4. „ Kalasaaduste ümbertöötamise abinõud ja ained.
  5. „ Kalurite majanduslik olukord.
11. *Osakond*: **Maaparandus.**
  1. jaoskond: Tegelikud maaparandused.
  2. „ Maaparanduse abinõud.
  3. „ Tegelikude tööde võistlus (kraavi kaevamine).
12. *Osakond*: **Seemne- ja sordiviljakasvatus.**
13. *Osakond*: **Põldtaimekasvatus.**
  1. jaoskond: Teraviljad.
  2. „ Kaunviljad.

3. „ Kartul ja juurvili.
  4. „ Lina ja kiutaimed.
  5. „ Muud põldviljad.
  6. „ Tegelikkuude tööde võistlused.
14. *Osakond*: **Heinakasvatus.**
15. *Osakond*: **Aiaviljakasvatus.**
1. jaoskond: Viljapuuaiad-majapidamised.
  2. „ Puukoolid (üksikud noorviljapuud).
  3. „ Keeduviljaaiad.
  4. „ Ilutaimed.
  5. „ Keedu- ja aiavilja konserveerimine.
  6. „ Aiaviljakasvatuse saaduste turustamine.
16. *Osakond*: **Taimekaitse.**
1. jaoskond: Taimekaitse õpetlikud kogud ja teaduslik töö.
  2. „ Taimekahjustajate tõrjeabinõud.
  3. „ Taimekahjustajate geograafia.
17. *Osakond*: **Väetised ja väetiskatsed.**
18. *Osakond*: **Metsandus ja turbatööstus.**
1. jaoskond: Metsandus ja metsakasvatus.
  2. „ Metsa kasutamine.
  3. „ Puutööstus.
  4. „ Jahipidamine.
  5. „ Turbatööstus.
19. *Osakond*: **Kodumajandus.**
1. jaoskond: Kodumajanduse masinad ja riistad.
  2. „ Kodu sisseseade.
  3. „ Kodu tervishoid.
  4. „ Toitus.
20. *Osakond*: **Talu hooned ja ehitused.**
1. jaoskond: Elumajad.
  2. „ Majapidamise hooned.
  3. „ Talu muud ehitused.
21. *Osakond*: **Maatulunduse masinad.**
1. jaoskond: Maatulund. masinad ja riistad.
  2. „ Maatulunduslikud jõumasinad.
  3. „ Maatulundusliku tööstuse masinad.
22. *Osakond*: **Põllumajapidamised.**
23. *Osakond*: **Ühistegelised ettevõtted.**
24. *Osakond*: **Maatulundustööstuse ettevõtted ja nende saadused.**
1. jaoskond: Jahvatustööstus.
  2. „ Kartulitööstus.

3. „ Ölletööstus.
4. „ Taimeõlitööstus.
5. „ Kiutaimede ümbertöötamine.
6. „ Naha ümbertöötamine.
25. *Osakond*: Teaduslikud uurimised ja katseasjandus.
26. *Osakond*: Maatulunduskirjandus.
27. *Osakond*: Statistika.
28. *Osakond*: Talude arvepidamine.
29. *Osakond*: Maatulundusnõuanne ja teadmiste levitamine.

## **Tööstus.**

1. Puu- ja mööblitööstus.
2. Liikumise abinõud ja veetavad sõiduriistad.
3. Masinad ja tööriistad.
4. Raua-, pleki- ja lukusepatööstus.
5. Optika- ja peeninstrumendid.
6. Kella-, kulla- ja graveerimisetööstus.
7. Muusikariistad.
8. Jahi-, spordi- ja mänguasjad.
9. Savi-, keraamika- ja klaasitööstus.
10. Tubaka- ja paberossitööstus.
11. Nahatööstus:
  - a) nahaparkimine ja valmistamine.
  - b) sadulsepatööstus.
  - c) kingsepatööstus.
12. Villa- ja vilditööstus.
13. Rätsepatööstus.
14. Kõitmise- ja papitööstus.
15. Sarve-, luu- ja harjatööstus.
16. Keemiline-tööstus.
17. Toidu- ja maitseained:
  - a) kompveki-, shokoladi- ja biskviiditööstus.
  - b) konservid.
  - c) karastavad joogid.
  - c) keedised ja kodumaa veinid.
18. Elektermajapidamises.
19. Raadio.
20. Trüki-, graafika- ja päevapilditööstus.
21. Mitmesugune muu tööstus.

**L. GOLDBERG**

## **Kõige kasulikum ostukoht**

moe-, pudu- ja kõiksugu hooaja-kaupa.  
Kaabud, reisikohvrid, portfelliid, vihma-  
varjud, vahariie, jalutuskepid jne.

**Tartus, Küüni t. 6**

# KAUBA PANK

TARTUS, SUURTURG 12,

OMA MAJAS

ASUTATUD 1905. A.

TELEFONID N:N: 9 JA 209

---

## *Tähtsamate arvete seis 1. jaanuaril 1931*

<i>Äriseis . . . . .</i>	<i>Kr. 2.123.935.73</i>
<i>Oma kapitalid . . . . .</i>	<i>341.626.16</i>
<i>Väärtpaberid ja välisraha . . . . .</i>	<i>91.941.25</i>
<i>Liikumata ja liikuv varan-</i> <i>dus . . . . .</i>	<i>207.364.18</i>
<i>Hoiusummad . . . . .</i>	<i>1.297.891.75</i>
<i>Laenud . . . . .</i>	<i>1.592.254.51</i>

---

## VÕTAB RAHA HOIULE

jooksvale arvele ja tähtaja peale  
ja maksab ajakohast protsenti.

## ANNAB LAENUSID

vekslite vastu käemeeste vastu-  
tusel ja muudel kindlustustel, kus  
juures laenuvõtjal ei tule liikme-  
maksu maksta, mis laenu kalli-  
maks teeb.

TOIMETAB kõiki pangaoperatsioone.

---

## KINNITUS

A/S. EESTI LLOID PEAAGENTUUR.

TELEFON N : 183.

Tule-, elu-, veo-, klaasi-, murdvar-  
guste- ja õnnetusjuhuste kinnitus.

JUHATUS.

# Kodanik!

Palju eluküsimusi lahendatakse valesti just sellepärast, et neid ei ole õigel ajal õieti valgustatud.

Trükisõnaga tahame jõudmööda kaasa aidata elu mõistatuslikumate ja arusaamatute nähete lahendamisel. Samuti tahame parandada eksisamme, mis tekkinud mitte õige valgustamise läbi ajalehtede poolt, kes ei suuda tõtt rääkida, olles üksteisega seotud erakondlike intriigidega.

Teeme seda; selgesti tundes momendi kriitilist seisukorda, mille kiirest lahendamisest oleneb meie kõigi tulevik.

Sellepärast pidage silmas, et lugedes „Noolt“ aitate kaasa võidelda hea tuleviku pärast!

# Eesti Laenu- & Hoiu-Ühisus

Tartus

**ESIMENE EESTI ÜHISPANK**

Asutatud 1902. a.

---

---

*Võtab raha hoiule ja annab  
laenusid*

**OSTAB JA MÜÜB VÄLISRAHA**

*Čekid: Soome, Läti, Rootsi,  
Inglise, Saksa, Prantsuse ja  
Helveetsia valuutas*

*Kodumaal ühendused kõigis  
kohtades teiste krediitasut.*

**KÕIK PANGAOPERATSIOONID**

*Uuemate nõuete järele  
KINDEL VARAKAMBER*

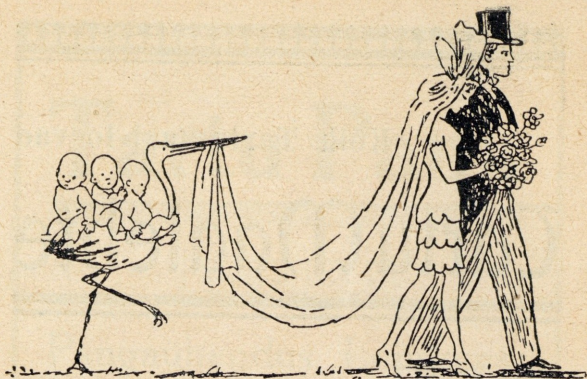
*Koduseks rahakogumiseks  
ilusad HOIUKARBID*

---

---

**Agentuurid:**

Kindlustusselts „EESTI“  
Esimene Eesti Kinnituse Selts „EKS“



## Soovitan suures valikus

kuld-, hõbe- ja teras- tasku- ja käekelli,  
seina-, laua- ja äratajakelli parematest  
vabrikutest.

Kuld kihla- ja laulatussõrmuseid, käe-  
võrusid, broshesid, kõrvarõngaid, kaela-  
ehteid jne.

Hõbepeekreid, kanne, suhkru- ja koore-  
kanne, tubaka- ja paberossitoose, nuge,  
kahvleid, lusikaid jne.

Kristallasju hõbedaga kaunistatud ja ilma.  
Eht alpakka nuge, kahvleid ja lusikaid.

Parandamistöötuba.

Hinnad võistlemata odavad.

### V. HIRSCHOVITSCH

asut. 1903.

Tartus, Uusturg 16, omas majas.

Telefon 12-65.

TRÜ Raamatukogu



Kõik Tartumaal loevad

# Tartu Maalehte

Mispärast?

Seepärast,

et TARTU MAALEHT on ainuke ajaleht Tartumaal, mis on maahuvide eest valvel;

et TARTU MAALEHT on toimetatud vilunud jõudude poolt;

et TARTU MAALEHELE teevad kaastööd maalt pärit olevad ja maal elavad seltskonnategelased ja poliitikamehed.

TARTU MAALEHE maksuta lisana ilmub kord nädalas PÖLLUMEHE NÄDALLEHT, mis on toimetatud vilunud põllumajandusliikude eriteadlaste poolt.

Igas numbris huvitav romaan!

TARTU MAALEHE lugejad saavad toimetuse kaudu tasuta juriidilist nõu ja odavamahinnalist kaitset kohtus.

TARTU MAALEHT ilmub igal teisipäeval, neljapäeval ja laupäeval vähemalt 8-leheküljelisena.

TARTU MAALEHE toimetuse ja talituse: Tartu, Kompanii uul. 4, tel. 268.



# Tartu Pank

---

Asutatud 1868. a.

Pangaühendus Londonis:  
The British Overseas Bank Ltd



Aksiakapital Kr. 600.000

TALLINNA

TARTU

Osakonnad:

**Viljandis, Põltsamaal, Pärnus, Võrus,  
Rakveres**

---

TOIMETAB kõiki panga operatsioone  
RAHASAATMINE igasse linna nii sise-  
kui välismaale

---

Inkasso — Akkreditiivid — Tšhekid

---

AJALEHT

# TÕE HÄÄL

---

käsitab kõiki sündmusi erapooletult.

## TÕE HÄÄL

kaitseb iga kodaniku  
õiglasi huvisid.

---

**Lugege**

„Tõe Häält“

**Kuulutage**

„Tõe Hääles“

---

## TÕE HÄÄL

kuuleb ja näeb kõik!

Toimetus ja talitus Tartus, Kompani t. 4.  
Kõnetraat 2-68.

Kirjade aadress: Tartu, postkast nr. 195.

---

---

Karskusliidu 10-ne miljonisel  
loteriil võidate kohe.

Peavõiduks:

**1.250.000**

puhast raha.

Preemiateks:

**auto, maja, talukoht  
ja rehepeksumasin.**

KARSKUSLIIT, TARTUS.

---

**JOH. GLÜCK'I**

nahavabrik Kvistenthalis, tel. 110.  
Vabriku ladu Tartus, Kaubahoov 14, tel. 15.

Valmistan omas tööstuses tuntud häduses  
talla-, pastla-, pinsoli-, juht- ja raagnahka,  
missugused ostjaskonnas laialdase poolehoiu  
on võitnud oma kõrge kvaliteedi tõttu. Et ma  
viimasel ajal omas tööstuses olen nahku ümber-  
töötama hakanud ainult koorepargiga, on minul  
võimalus olnud oma tööstuse saaduste hädust  
veel tunduvalt tõsta.

Kasulikum valgesaabaste ostukoht, sest alates  
toorenaha ümbertöötamisest kuni valmis saabas-  
teni, saab kõik valmistatud omas tööstuses,  
kusjuures erilist rõhku panen töö hädusele.  
Laos suures valikus igasuguseid hobuseriistu.

Võtan parkimiseks vastu tooreid nahku.

**Kasulikum ostukoht kaupmeestele ja  
ühisustele.**

# Iga perenaise uhkus ja rõõm

---

nii linnas kui maal

on kaunis ning ratsionaalselt korraldatud kodu ja kodumajapidamine.

Näpunäiteid säärase kodu loomiseks toob meie parimailt asjatundjailt ainuke

kodumajanduse ja kodukultuuri

ajakiri Eestis

## „Taluperenaine“

mis ilmub iga kuu 1-sel päeval suures pildirikkas kaustas. Ajakirjal on käsitööosa mustri- ja lõikelehega. Kaasas

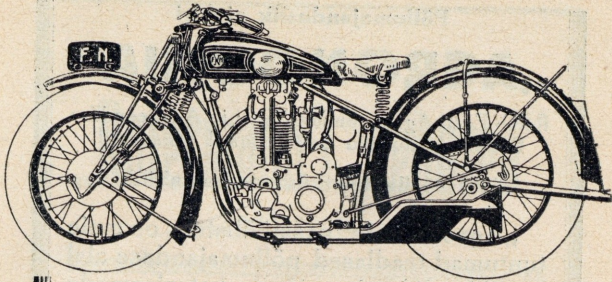
„Laste maailm“.

Kes kord „Taluperenaisega“ tutyunud, ei loobu selles enam iial!

**Tellimishind:** 12 kuud 4 krooni, 6 kuud 2 kr. 25 s., 3 kuud 1 kr. 15 s., üksiknumber 40 senti.

Kõige lihtsam, kindlam ja kiirem on tellida „Taluperenaist“ postiasutiste kaudu.

Toimetus ja talitus **Tartus, Suurturg 8.**



Esitame järgmisi

# mootorrattaid

Lõuna Eestis:

**Belgia F. N.**

**Inglise Coventry Eagle**

„ **Ariel**

„ **Matchless**

**Ameerika Harley Davidson**

„ **Indian**

---

Palume, nõudke hinnakirju ja katalooge

---

**A/S. A. Rosenwald & C<sup>o</sup>**

Suurturg 8, Tartus.

Telef. 300.

# „AGRONOOMIA”

ilmub Eesti Agronoomide Seltsi ja Akadeemilise  
Põllumajandusliku Seltsi ühisel väljaandel.

1931 — üksteistkümmes aastakäik.

„Agronoomia“ kaastöolisteks on meie tuntumad teadlased põllumajanduse alal — ülikoolide õppejõud, katsejaamade juhatajad, tegelikud põllumehed ja teised. Möödunud kümne aasta jooksul (1921—1930) on „Agronoomiale“ kaastööd teinud 131 isikut väga mitmesugustelt teaduse aladelt j. m.

„Agronoomia“ pakub lugejatele omaa saavutuste tulemusi põlluteaduse alal ja tutvustab teaduse ja tehnika võitudega põlluasjanduses ja võtab sõna tähtsamate põllumajanduslikkude päevaküsimuste üle.

„Agronoomia“ nüüd veel saada olevate varemate aastakäikude väärtus tõuseb iga aastaga.

Ükski edumeelne põllumajanduse nõuande ja juhtimise alal töötav isik ei saa läbi ilma „Agronoomiata“.

1930. aastal said „Agronoomia“ tellijad 738 lehekülge püsiva väärtusega põllumajanduslikku kirjandust — ajakirja numbrit, lisade ja kaasanete näol. — „Agronoomia“ on trükitud hääl paberil, hulga jooniste ja piltidega.

„Agronoomia“ tellimishind on:

3 kr. 50 senti aastas

1 kr. 75 senti poolaastas

Tellimisi võtavad vastu kõik postkontorid, maa- ja jaoskonna-agronoomid, kontrollassistendid, Akadeemiline Põllumajanduslik Selts Tartus, Suurturg 8, K.-ü. „Agronoom“ Tallinnas, Pikk 40 ja Tartus Holmi 12.

Tellige proovinumbreid!

Tutvuge „Agronoomia“ sisuga!

A a d r e s s :

„Agronoomia“ Tartu, Suurturg 8, pk. 126.

A.-S.

# „Rotermann'i tehased“

TALLINNAS

---

---

## TARTU OSAKOND

soovitab Tartu laost oma veski kõrge-  
väärtuslikumaid saadusi:

**nisupüüli** sõredat, poolsõredat, pehmet  
**mannat**  
**sepikujahu**  
**rukkipüüli**  
**rukkijahu**  
**nisukliisid**  
**tangu ja**  
**kruupe**

## VÕI EKSPORT OSAKOND

Tartu laos alati suur taga-  
vara tarbeid piimaühisustele  
nagu:

**võitünni laudu ja vitse**  
**pergament paberit**  
**põhja lappe**  
**võisoola**  
**võivärvi**

---

---

Kontor Tartus, Suurturg 15, tel. 5-50

Ladu „ Tiigi tn. 67, telef. 60

---

# POSTIMEES

---

Vanem eesti päevaleht.

75. aastakäik.

Rahvuslik häälekandja!

Tuumakas. Värske. Uudisterohke. Teadeterikas.  
Mitmevärviliste piltidega.

„Postimeest“ loeb igaüks, kes tahab teadlikult osa võtta eesti poliitilisest, kultuurilisest, majanduslikust, sotsiaalsest elust!

Tartu linna lugejatele tellimiste hinda alandatud.

„Postimees“ annab järgmised lisad:

„**MAAMEES**“ — majapidaja nädalaleht. Käsitab igakülgset meie maaelu nõudeid ja ülesandeid. Toob põhjalikke seletusi ja juhatusi asjatundjate sulest kõigilt põllumajanduse, loomapidamise, majapidamise aladelt. — Tellimishind 35 senti kuus, 1 kroon 3 kuu eest.

„**SÄDEMED**“ — ainuke eesti iseseisev mitmevärviline pilke- ja jutuleht. Ilmub 4 korda aastas. Tellimishind: 120 senti aastas, 60 senti poolesaastas. Üksiknumber — 35 senti.

„**TERVIS**“ — rahvalik tervishoiu-ajakiri. Tähtis igale perekonnale. Ilmub 4 korda aastas. Tellimishind: 160 senti aastas, 80 senti poolesaastas. Üksiknumber — 45 senti.

„**LASTELEHT**“ — värvi trükkis odav kuukiri lastele. Tellimishind — 15 senti kuus.

„Postimehe“ ja teiste väljaannete peale võtavad tellimisi vastu kõik postiasutused üle riigi.

Peatalitus: Tartus, Jaani tän. 11/13, telef. 80 ja 65.  
Tallinna kontor: Vene tän. 1, telef. 16-11.

---

---

EESTI OMAVALITSUSTE KINNITUSSELTS

# „OMA“

TARTUS.

**PEAKONTOR:** Riia tänav 41, omas majas.  
Telefon 3-44, 5-62.

**Tallinna peagentuur:** Tallinna, Väike-Karja tän. 3.  
Telefon 18-58.

---

---

**Tulekinnitus. Elukinnitus. Rahekinnitus. Klaasi-  
kinnitus. Koduloomadekinnitus. Kinnitus murd-  
varguse vastu.**

---

---

Kinnitusselts „OMA“ on asutatud 6. märtsil 1920. a. Eesti omavalitsustegelaste poolt ja püsinud muutmatult omavalitsuste ettevõttena ning töötades rahvusliku kapitaliga. Praegu on Seltsi aktsiatest 95,7 % maa-, linna-, alevi- ja vallavalitsuste käes.

Kindlustuskaitset vajavate ringide poolehoid „OMA’le“ on järjest kasvanud. Nii oli seltsil tulekindlustusi: 1. I. 1924 — 6750, 1. I. 1930 — 17800, 1. I. 1931 — 20000.

Moodsate, Eestis ainulaadiliste elukindlustustingi-  
mustega on „OMA“ elukindlustuse populariseerimisele palju kaasa aidanud. Praegusel rahakitsal ajal leiab elukinnitus „OMA’s“ erilist poolehoidu selle tõttu, et juba teisest kinnitusaastast preemiamaks väheneb kinnitusele langevate dividendide tõttu. Ka elukinnituse preemiad ise ei ole „OMA’s“ kõrged. Keskealine inimene võib oma elu surmajuhuseks kinnitada 1000 krooni peale juba 8—9 krooni eest veerandaastas. Teisest aastast alates seegi maks veel väheneb.

Teistest kinnituseladest oleks nimetada rahekinnitust, mille „OMA“ avas algusest peale. Läänud aastal võttis „OMA“ veel juure koduloomade-, klaasi- ja murdvarguse vastu kinnituse.

Seltsil on esindajaid kõigis rahvarikkamais kohtades üle terve maa, kes heameelega kõiki kinnitusse puutuvaid seletusi annavad. Samuti võib kõiki teateid saada suusõnal või kirjalikult seltsi peakontorist

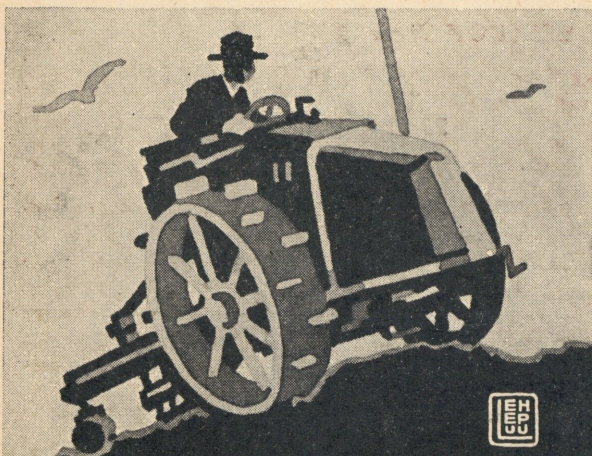
Tartus, Riia tän. 41, omas majas.

---

---

---

---



IGA  
PÖLLUMEEES  
OSTAB  
KÕIK OMA TARBED  
MÄELAST-ISESÕITJANI  
AINULT  
TARTU EESTI  
MAJANDUSÜHISUSELT

TARTUS, HOLMI T. 12-18. TEL. 10  
JA VÖRU (END. PIHKVA) T. 4. TEL. 10-30