



LEVLANDS
ZERSTÖRTE SCHLÖSSER

1965-1966.

pd. vshal
Est A-1691
WA 60-63



Livlands zerstörte Schlösser.



I. Teil: Rigaer und Wendischer Kreis.

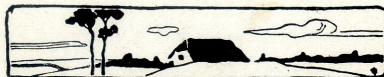


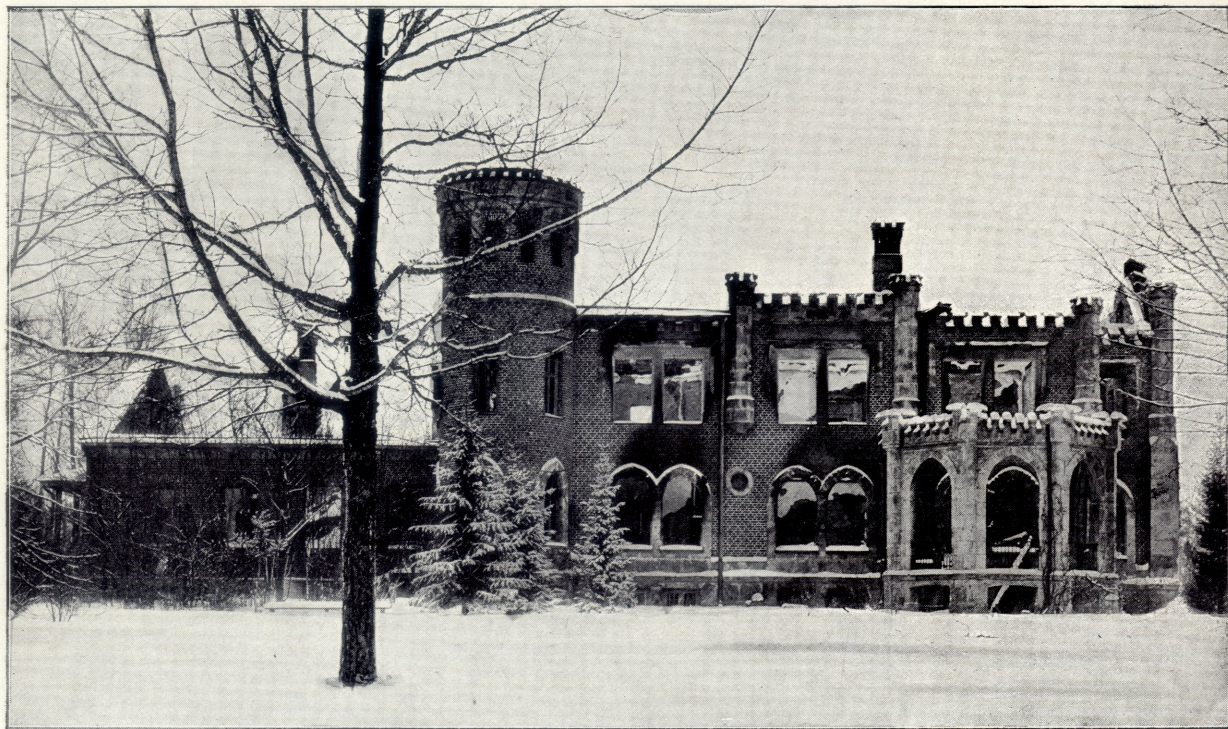
Druck und Verlag von Ernst Plates, Riga.
(Leipzig, Carl Cnobloch.)

 Alle Rechte
vorbehalten.


INHALTS-VERZEICHNIS.

	Blatt		Blatt
I. Rigaer Kreis.			
Allasch. Seitenansicht	3		
Allasch. Frontansicht	4		
Judasch. Frontansicht	5		
Judasch. Ansicht vom See aus	6		
Klingenberg	7		
Sudden. Frontansicht	8		
Sudden	9		
Suddenbach. Frontansicht	10		
Suddenbach. Ansicht vom See aus	11		
Schloss Lemburg. Frontansicht	12		
Schloss Lemburg. Parkansicht	13		
Siggund. Frontansicht vor dem Brande	14		
Siggund. Frontansicht	15		
Siggund. Parkansicht	16		
Kastran. Frontansicht	17		
		Kastran. Parkansicht	18
		Schloss Sunzel. Frontansicht	19
		Schloss Sunzel. Parkansicht	20
		Wattram	21
		Absenau	22
		Essenhof.	23
		Taurup. Parkansicht	24
		Fistehlen	25
		Altenwoga. Frontansicht	26
		Fehren. Parkansicht	27
		Fehren. Frontansicht	28
II. Wendenscher Kreis.			
		Karlsruhe. Parkansicht	29
		Karlsruhe. Frontansicht	30
		Schloss Erlaa	31
		Odensee	32





Allasch — Rigaer Kreis.

Seitenansicht.

Besitzer: Otto von Blankenhagen.

Eingeäschert im December 1905.



Allasch — Rigaer Kreis.

Frontansicht.

Besitzer: Otto von Blanckenhagen.

Eingeäschert im December 1905.

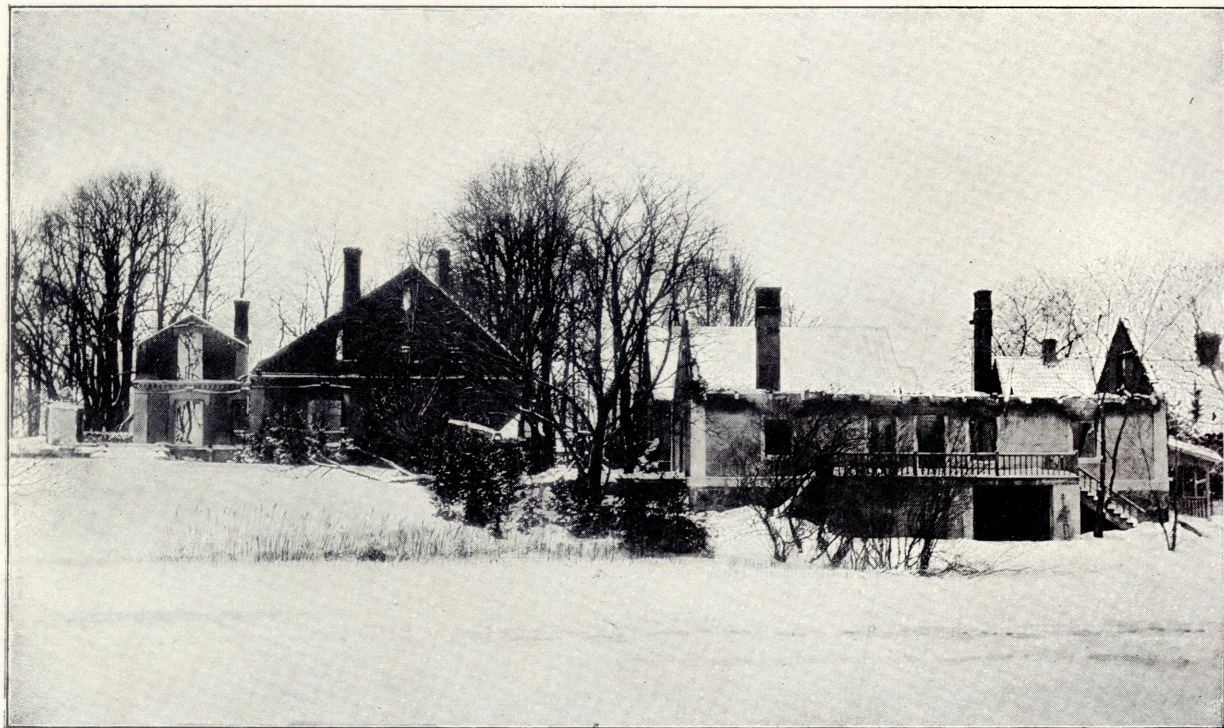


Judasch — Rigaer Kreis.

Frontansicht.

Besitzer: Walter von Zur-Mühlen.

Eingeäschert im December 1905.

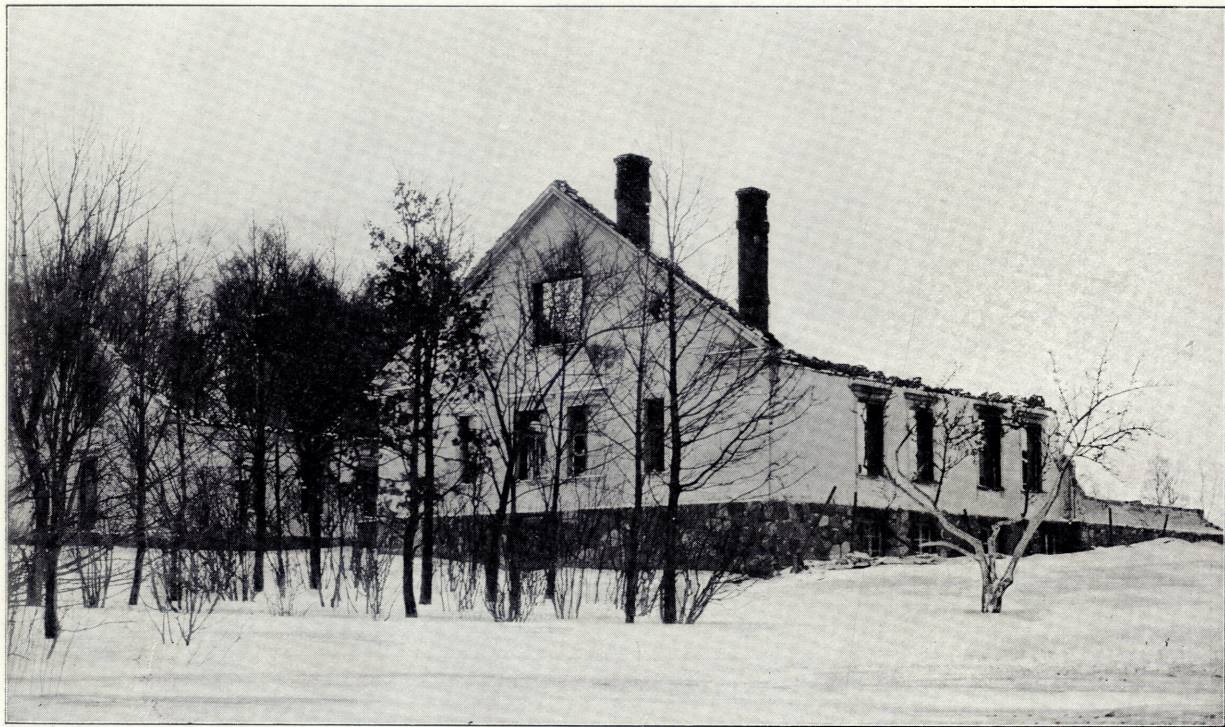


Judasch — Rigaer Kreis.

Ansicht vom See aus.

Besitzer: Walter von Zur-Mühlen.

Eingeäschert im December 1905.



Klingenberg — Rigaer Kreis.
Besitzer: Ernst von Blanckenhagen.
Eingeäschert im November 1905.



Sudden — Rigaer Kreis.

Frontansicht.

Besitzer: Baron Erwin Wolff.

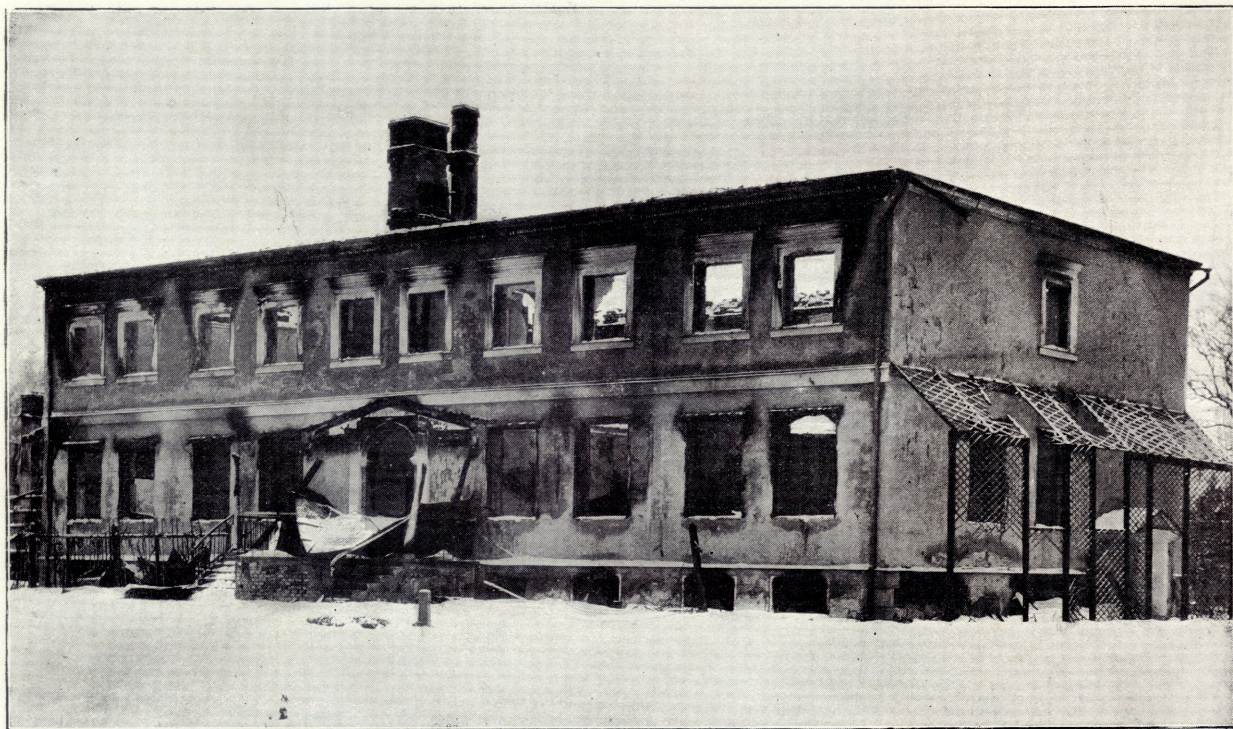
Eingeäschert in der Nacht vom 27. auf den 28. November 1905.



Sudden — Rigaer Kreis.

Besitzer: Baron Erwin Wolff.

● Eingäschert in der Nacht vom 27. auf den 28. November 1905.



Suddenbach — Rigaer Kreis.

Frontansicht.

Besitzerin: Gräfin Hutten-Czapska.

Eingeäschert in der Nacht vom 27. auf den 28. November 1905.



Suddenbach — Rigaer Kreis.

Ansicht vom See aus.

Besitzerin: Gräfin Hutfen-Czapska.

Eingeäschert in der Nacht vom 27. auf den 28. November 1905.



Schloss Lemburg — Rigaer Kreis.

Frontansicht.

Besitzer: Dim. Landrat Alexander von Grote.

Eingeäschert in der Nacht vom 27. auf den 28. November 1905.



Schloss Lemburg — Rigaer Kreis.

Parkansicht.

Besitzer: Dim. Landrat Alexander von Grote.

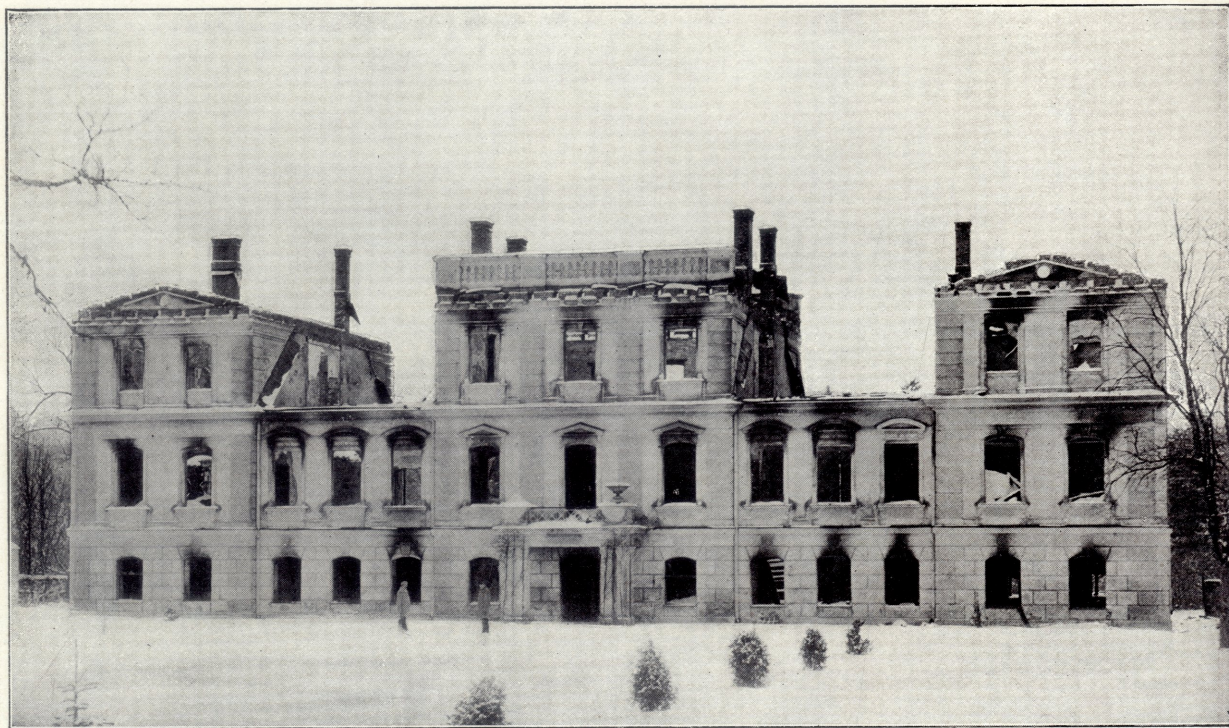
Eingeäschert in der Nacht vom 27. auf den 28. November 1905.



Siggund — Rigaer Kreis.

Frontansicht vor dem Brande.

Besitzer: General-Adjutant Otto von Richter.



Siggund — Rigaer Kreis.

Frontansicht.

Besitzer: General-Adjutant Otto von Richter.

Eingeäschert 27. November 1905.



Siggund — Rigaer Kreis.

Parkansicht.

Besitzer: General-Adjutant Otto von Richter.

Eingeäschert 27. November 1905.



Kastran — Rigaer Kreis.

Frontansicht.

Besitzer: Roderich von Transehe.

Eingeäschert im Dezember 1905.

TÜ Raamatukogu

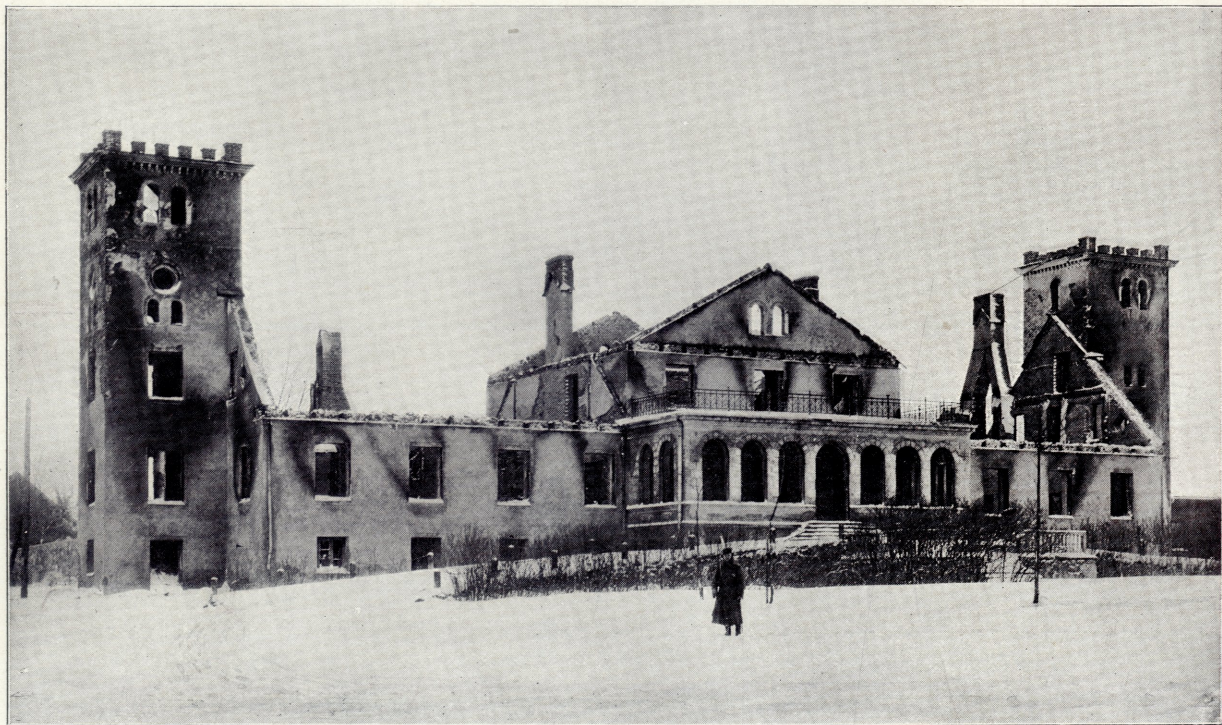


Kastran — Rigaer Kreis.

Parkansicht.

Besitzer: Roderich von Transehe.

Eingäschert im Dezember 1905.



Schloss Sunzel — Rigaer Kreis.

Frontansicht.

Besitzer: Paul von Hanefeldt.

Eingeäschert 27. November 1905.



Schloss Sunzel — Rigaer Kreis.

Parkansicht.

Besitzer: Paul von Hanenfeldt.

Eingeäschert 27. November 1905.



Waftram — Rigaer Kreis.

Besitzer: Roderich von Transehe.

Eingeäschert im Dezember 1905.



Absenau — Rigaer Kreis.

Besitzer: Paul von Hanefeldt.

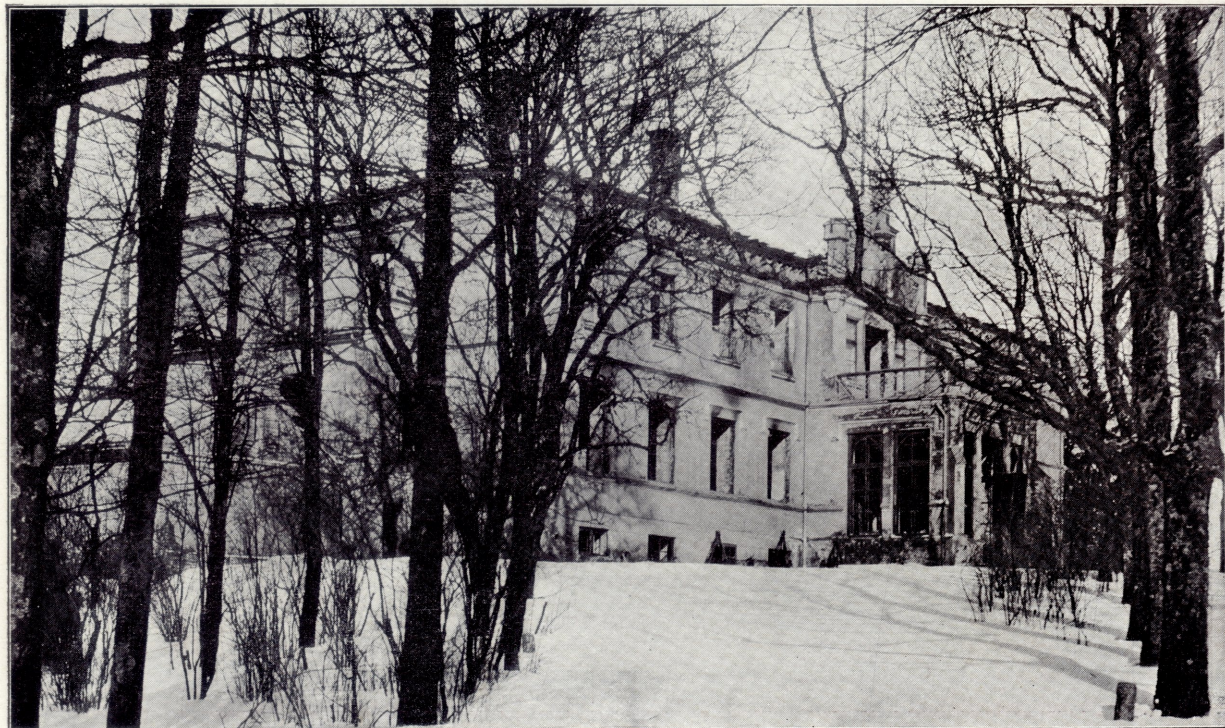
Eingeäschert 27. November 1905.



Essenhof — Rigaer Kreis.

Besitzer: Adolf Sellmer.

Eingeäschert im Dezember 1905.



Taurup — Rigaer Kreis.

Parkansicht.

Besitzer: Landrat E. von Transehe.

Eingeäschert im Dezember 1905.



Fistehlen — Rigaer Kreis.

Besitzerin: Elisabeth von Löwis of Menar.

Eingeäschert im Dezember 1905.



Altenwoga — Rigaer Kreis.
Frontansicht.

Besitzer: Eduard von Scheinvogel.
Eingeäschert im Dezember 1905.



Fehren — Rigaer Kreis.

Parkansicht.

Besitzer: Paul von Hanenfeldt.

Eingeäschert im Dezember 1905.



Fehren — Rigaer Kreis.
Frontansicht.
Besitzer: Paul von Hanenfeldt.
Eingeäschert im Dezember 1905.



Karlsruhe — Wendenscher Kreis.

Parkansicht.

Besitzer: Oberhofmeister Emanuel Graf Sievers.

Eingeäschert 5. Dezember 1905.



Karlsruhe — Wendenscher Kreis.

Frontansicht.

Besitzer: Oberhofmeister Emanuel Graf Sievers.

Eingeäschert 5. Dezember 1905.



Schloss Erlaa — Wendenscher Kreis.

Besitzer: Rudolf von Transehe.

Eingeäschert 25. November 1905.



Odensee — Wendenscher Kreis.

Besitzer: Michael von Brümmer.

Eingeäschert 27. November 1905.