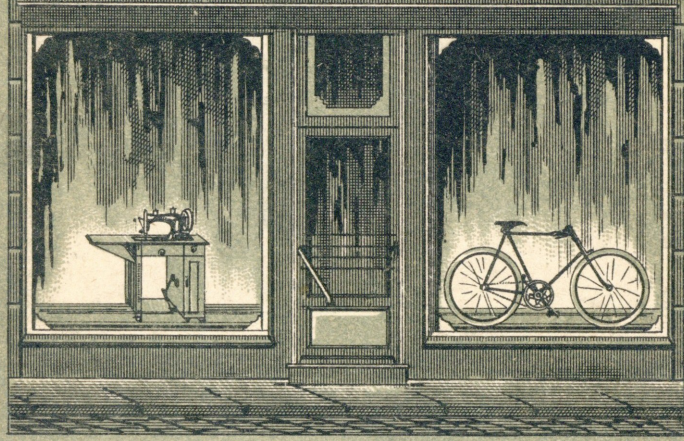


KAUBAMAJA
LIER & ROSSBAUM



Lier &
Rossbaum

TALLINN
VIRU T. 7.

ARA PT-3331

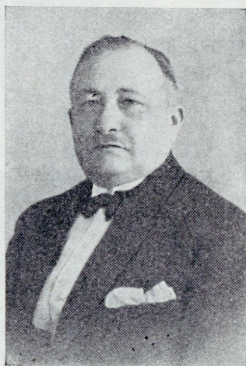
LIER & ROSSBAUM

TALLINN, VIRU TÄN. № 7

KÕNETRAAT 27-34



L. ROSSBAUM



F. LIER

JUUBELI HINNAKIRI

JUBILÄUMS-KATALOG

1898—1923

6 12844639



LIER & ROSSBAUM

Õmblus-, kudumis- ja kirjutusmasinate osakond.
Näh-, Strick- u. Schreibmaschinen Abteilung.



Jalgrataste osakond.
Fahrrad-Abteilung.

MEIE LUGUPEETUD OSTJATELE!

Laialt arvatakse, et kerge asi on kaupmees olla. See väide on vildak ja põhjened asjatundmatusele. Nagu arst ja advokaat oma haigele resp. kliendile abi- ja nõuandjana esineb, nii peab ka kaupmees võima oma ostjat asjatundliku nõuandmisega omal alal toetada. See eeldab kaupmehe juures laialdasiteadmisi, mis ainult aastate ja aastakümnete vältel kestnud kogemuste ja uurimiste põhjal võib omandada.

Asjatundja ja õiglase kaupmees ei tohi oma müüki ainult suurte müügiobjektidega piirata, et kergema vaevaga suuri kasusid lõigata. Suurima tähtsusega on ostjale, et tema müüja ka tarvilisi tagavara osasid laos peab, seega ära hoides võimalusi, kus ostja osade puudumisel kimbatusesse satub, kui ostetud asjal üks ja teine osa uuendamist nõuab. Ei ole sellest kasu, kui keegi, olles imelikuma õmblusmasina omanik, selle peal, nõelte puudusel, töötada ei saa. Elegandim ja kalim jalgratas ei lase enda peal sõidutada, kui ta, nõudes parandust, osade puudusel end korda seada ei lase.

Seda asiolu ei tohi ostja kahe silma vahele jätta. Ta teeb õieti, kui ta AINULT ASJATUNDJATE käest ostab, kellel täielik valik tagavaraosades ja otstarbekohaselt sisseseatud töötuba olemas, kus ostja tarbekorral võiks saada teenitud.

Meie töötame omal alal juba üle 30 aasta ja meie püüdmine on, et meie kogemused täiel määral meie ostjatele kasuks tuleksid, kes endid täie usaldusega meie poole pöörda võivad. Seda usaldust on meile aastate jooksul suurel määral üles näidatud ja meie loodame teda ka edaspidi mitte ainult alal hoida, vaid meie head vahekorda ostjatega veelgi süvendada.

Täieliku lugupidamisega

LIER & ROSSBAUM.

AN UNSERE GEEHRTE KUNDSCHAFT!

Viele sind der Meinung, dass es ein Leichtes ist Händler zu sein, aber ganz wie der Arzt oder Rechtsanwalt seine Patienten bzw. seine Klienten beraten muss, so muss auch der Kaufmann seinen Kunden mit dem nötigen Rat zur Seite stehen können — aber die dazu gehörenden Fachkenntnisse lassen sich erst nach jahre- ja jahrzehntelangem praktischem Studium erwerben.

Der gewissenhafte Kaufmann darf nicht nur die grossen Objekte selbst, die den grössten Nutzen abwerfen, führen, sondern auch die dazu gehörenden Reserveteile, die bei einer event. Reparatur notwendig sein könnten, damit der Käufer im Bedarfsfalle, nicht in Verlegenheit kommt — denn, was nutzt mir die schönste Nähmaschine wenn ich, mangels Nadeln, nicht darauf arbeiten, oder das wunderbarste Fahrrad, wenn bei der kleinsten Reparaturnotwendigkeit die nötigen Teile nicht erhaltbar und ich nicht fahren kann? Deshalb kann das kaufende Publikum nicht genug darauf aufmerksam gemacht werden, NUR BEI FACHLEUTEN einzukaufen, die über ein gut assortiertes Lager in Reserveteilen und eine zweckmässig eingerichtete Werkstube verfügen, damit der Käufer sofort bedient werden kann.

Wir arbeiten in unserer Branche schon über 30 Jahre und kommen unsere Erfahrungen, natürlich, in erster Linie unserer Kundschaft zugute, so dass sich ein Jeder mit vollem Vertrauen an uns wenden kann. Wir hoffen daher gern, dass es uns gelingen wird das uns bis jetzt in so reichem Masse geschenkte Vertrauen nicht nur zu erhalten, sondern weiter zu festigen.

Hochachtungsvoll ergebenst

LIER & ROSSBAUM.

MEIE MAKSUTINGIMISED.

Nagu suur osa riikidest, pole ka Eesti veel normaal oludeni jõudnud. Praegusaja üheks tunnismärgiks on tarvitajate madal ostuvõime. Sellega arvestades müüme meie oma kaupad mitte ainult kohemaksetava raha eest, vaid ka kuuliste järelmaksudega, tahtes sellega tarvitajaile neile tarvisminevate asjade omandamist kergendada. Järelmaksu peale ostes ei tundu ost kukrule liig koormavana.

Meie maksutingimised on järgmised :

JALGRATASTE ja ÕMBLUSMASINATE eest tuleb umbes pool osa kauba väärtusest kohemaksetavas rahas tasuda, kuna ülejäänud osa $\frac{1}{2}$ kuuviisi, iga kuu mk. 1000.—, võib saada kustutatud. Selle võlgu jääva summa pealt arvestame meie ühekorrdset lisamaksu 100%. Kui ostja võla arvel rohkem kui mk. 1000.— kuus tasub, siis alaneb vastavalt ka lisamaksu protsendi määr. Erilistel juhtumistel võib esimene sissemaks ka vähendatud saada — kokkuleppe järgi.

KUDUMIS- ja KIRJUTUSMASINATE juures oleneb esimese sissemaksu kui ka kuumaksude suurus asja väärtusest ära. Lähemaid teateid nendes punktides anname sellekohaste järelepärimiste peale.

Provintsi ostjal, kes järelmaksu peale osta soovib, tuleks ühel või teisel teel võlga kindlustada. Soovitav oleks, kui sealne ostja ühe Tallinnas asuva käemehe leiaks, kes nõus oleks võla eest vastutama. Isikutel, kes riigi või omavalitsuse teenistuses, tuleks vastav tunnistus oma ülemuse käest nõutada, kus muu seas ostja palga suurus ära tähendada tuleb. Talu või muu varanduse omanikkudel tuleks lähemast ametiasutusest väljaantud tunnistus oma varanduslise seisuga kohta ette panna.

UNSERE VERKAUFSBEDINGUNGEN.

In Anbetracht der allgemeinen schwierigen ökonomischen Verhältnisse verkaufen wir unsere Waren nicht nur gegen Barzahlung, sondern auch gegen monatliche Teilzahlungen, wodurch der Erwerb eines nützlichen Gegenstandes bedeutend erleichtert und das Budget des Käufers nicht zu sehr belastet wird.

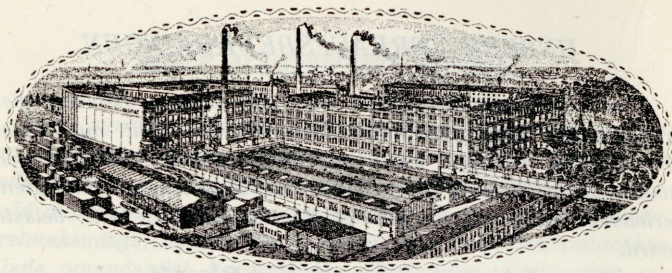
Unsere Zahlungsbedingungen sind folgende :

Für FAHRRÄDER & NÄHMASCHINEN muss ungefähr die Hälfte des Kaufwertes als Anzahlung in bar erlegt werden, während die Restsumme in monatlichen Raten zu eintausend Mark getilgt werden kann. Auf diese Restsumme erfolgt ein einmaliger Aufschlag von 10⁰/₁₀, welcher aber bei erhöhten Monatszahlungen entsprechend ermässigt wird. In besonderen Fällen kann auch die Höhe der ersten Einzahlung, nach Vereinbarung, vermindert werden.

Bei Strickmaschinen & Schreibmaschinen hängt die erstmalige Anzahlung, wie auch die Monatsraten, von der Höhe des Wertes des Objektes ab & erteilen wir auf diesbezügliche Anfragen sofort die gewünschte Auskunft.

Bei Verkauf in die Provinz ist es wünschenswert, wenn ein in Reval wohnender Bürger namhaft gemacht werden kann. Personen, die eine staatliche Anstellung innehaben, müssen von ihrer vorgesetzten Behörde einen Ausweis darüber beibringen, mit Angabe der Höhe des Gehalts. Besitzer von Gensinden müssen von der Ortsverwaltung eine entsprechende Bescheinigung über ihr Besitztum vorstellen.

Die gekauften Sachen werden in Reval, auf Wunsch, unentgeltlich ins Haus zugestellt und bei auswärtigen Kunden übernehmen wir für unsere Rechnung die Verpackung, wie auch die Zustellung zur Bahn.



Õmblusmasinate vabrik MUNDLOS Akt. Selts, Magdeburis,

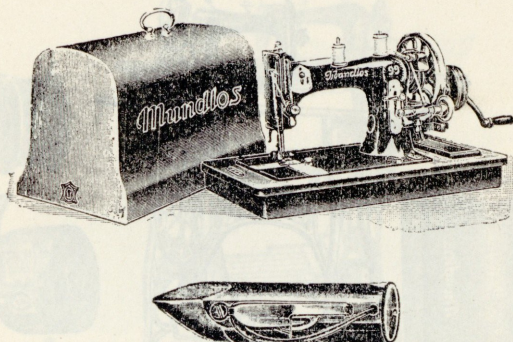
on asutatud aastal 1863. Töötades vahetpidamata, on ta oma toodangu kõrge väärtuse poolest juhtiva tegurina õmblusmasinate alal tegutsenud. Õmblusmasinad „Mundlos“ on võr-ratu vastupidavusega, õmblevad laitmata õhemaid ja kõige paksemaid riideid, töötades ühetasaselt ja kärata. Nende omaduste tõttu, mis ühenduses kena, maitserikka välimusega, on õmblusmasin „Mundlos“ endale ilmakuulsuse omandanud.

Iga meie poolt müüdüd õmblusmasina eest vastutame meie 5 aastat, mille kohta kirjaliku garantii anname.

Die Nähmaschinenfabrik MUNDLOS Akt. Ges. in Magdeburg,

ist 1863 gegründet und hat seitdem, ohne Unterbrechung, eine führende Rolle in der Nähmaschinenbranche gespielt. — Die Nähmaschinen „Mundlos“ sind unverwüstlich, nähen die schwersten, wie die zartesten Stoffe gleich tadellos, arbeiten ruhig und geräuschlos und haben eine gediegene, schöne Ausstattung, wodurch sie sich einen Weltruf errungen haben.

Für jede von uns verkaufte Maschine geben wir eine fünfjährige schriftliche Garantie.



Õmblusmasinad kõikuva süstikuga

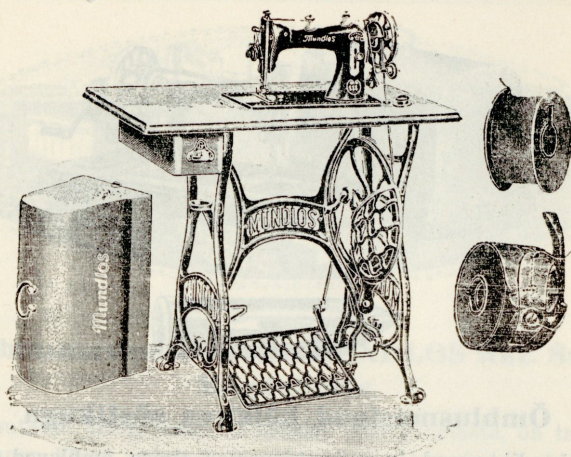
on kõige lihtsamad ja vastupidavamad ilmas, õmblevad edasi ja tagasi, ühesuguselt laitmata nii õhukesti kui ka kõige paksemaid riideid, töötavad kergelt, peaaegu hääleta.

| | | |
|---|-----|----------|
| Käsimasin, harilik suurus, mudel 99, kastiga | Mk. | 9.300.— |
| Käsimasin, eriti jämedama töö jaoks, mudel 100, kastiga | „ | 10.300.— |
| Jalgmasin, mudel 100, jämedamate tööde jaoks | „ | 14.500.— |
| Õmblusmasina jalg | „ | 5.500.— |

Nähmaschinen mit Schwingschiffchen:

die einfachste und dauerhafteste Maschine der Welt, näht feine wie die gröbsten Stoffe, näht vor- wie auch rückwärts gleich tadellos, arbeitet leicht und fast geräuschlos.

| | | |
|--|-----|----------|
| Für Handbetrieb, gewöhnl. Grösse, Modell Nr. 99, mit Kasten | Mk. | 9.300.— |
| Für Handbetrieb, speziell für gröbere Arbeiten, Modell Nr. 100, mit Kasten | „ | 10.300.— |
| Für Fussbetrieb, speziell für gröbere Arbeiten, Modell Nr. 100 | „ | 14.500.— |
| Fussgestell für Handmaschinen | „ | 5.500.— |



Õmblusmasin ümmarguse pooliga,

(tsentraalpooliga), uuem mudel, õmbleb edasi ja tagasi, ühesuguselt laitmata peenemaid ja tugevamaid riideid, üliilus piste, väga vastupidav ja töötab hääleta. Õmbleb ja tikib. Täielik kunsttikkimise õpetus hinnata.

| | |
|--------------------------------------|--------------|
| Käsimasin kastiga | Mk. 12.000.— |
| Jalgmasin | „ 15.500.— |
| Jalg- ja käsimasin kastiga | „ 17.000.— |

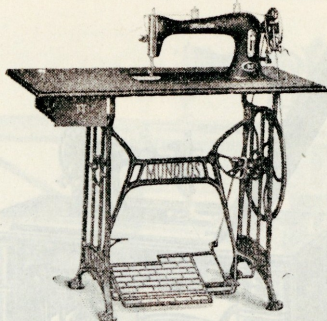
Uudis! Kõik tsentraalpooliga õmblusmasinad on varustatud ühe allalastava transportööri, mille tõttu vajadus ära langeb üht erilist tikkimise pisteplaati tikkimise ja riideõmblemise jaoks tarvitusele võtta.

Nähmaschine mit Zentralschiffchen,

neuestes Modell, näht tadellos die feinsten, wie stärksten Stoffe, wunderschöne Naht, ist überaus dauerhaft und arbeitet geräuschlos. Näht vor- wie rückwärts und stickt. Unterweisung im Kunststicken voller Kursus unentgeltlich.

| | |
|---|--------------|
| Für Handbetrieb, mit Kasten | Mk. 12.000.— |
| „ Fussbetrieb, mit Kasten | „ 15.500.— |
| „ Hand- und Fussbetrieb, mit Kasten | „ 17.000.— |

Neuheit! Alle Zentralschiffchen Nähmaschinen haben einen versenkbaren Transporteur, wodurch die Benutzung einer besonderen Stickstichplatte für Stick- u. Stopfarbeiten wegfällt!



Õmblusmasin tsentraalpooliga.

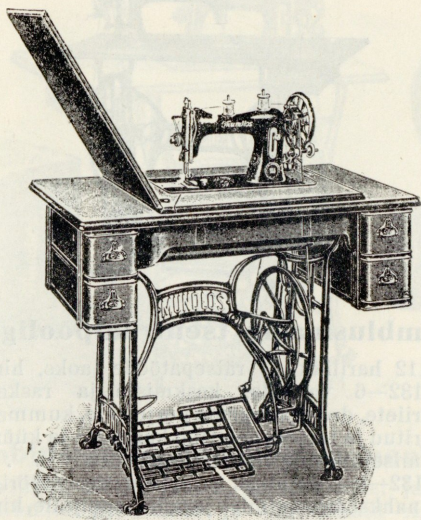
- | | |
|---|----------|
| | Mk. |
| Mudel 112 harilikkude rätsepatööde jaoks, hind | 17.500.— |
| „ 132—6 vaipade, keskmiste ja raskete riiete, drelli, kergema purjeriide, kummee-ritud ja impregneeritud kangaste ja küürimiserätikute õmblemiseks, hind. . . . | 20.000.— |
| „ 132—8 (rulljalaga ja ratastransportõõriga) nahksäärte valmist. ja naha teppijaile, hind | 22.000.— |

Mudelis nr. 132 on kurv-(kõver) lõngakang asendatud liigend-lõngakangiga. Sellega on saavutatud märksa suurem õmblemise kiirus palju vähema masina kulutamisega. Suurem kiirus minutis on jalgmasinal 1000 pistet ja jõuga aetaval masinal 2200 pistet.

Nähmaschine mit Zentralschiffchen. Mk.

- | | |
|--|----------|
| Modell 112 für gewöhnliche Schneiderarbeiten. Preis | 17.500.— |
| „ 132—6 für Steppdecken, mittelschwere & schwere Konfektion, Drell, leichtes Segeltuch, gummierte & imprägnierte Stoffe & Scheuertücher. Preis | 20.000.— |
| „ 132—8 für Schäftefabrikation & Ledersteppereien, mit Rollfuss & Radtransporteur. Preis | 22.000.— |

Bei Modell 132 ist der Kurvenfadenhebel durch einen Gelenkfadenhebel ersetzt. Hierdurch wird eine wesentlich höhere Nähgeschwindigkeit erreicht & trotz dieser findet eine ungleichlich geringere Abnutzung der Maschine statt. Die Höchstleistung beträgt bei Fußbetrieb 1000 Stiche, bei Kraftbetrieb 2200 Stiche in der Minute.



Omblusmasin ümmarguse (tsentraal-)pooliga.

Mehanism ja üldine kirjeldus nagu lhk. 10. Masin allalastav, lukk-klapiga. Mõlemil küljel 2 tõmbesahtlit.

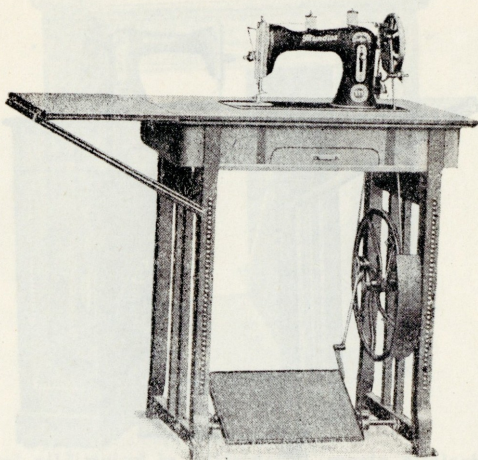
Täielik kunsttikkimise õpetus maksuta.

Jalgmasina hind Mk. 20.000.—

Nähmaschinen mit Zentralschiffchen.

Mechanismus & Beschreibung wie auf Seite 10. Diese Maschine ist zum Versenken des Kopfes eingerichtet & mit einer Verschlussklappe versehen. An den Seiten befinden sich je 2 Schubkasten. — Voller Kursus im Kunststicken unentgeltlich.

Preis für Maschine mit Fußbetrieb Mk. 20.000.—



Õmblusmasin ümmarguse (tsentraal-) pooliga.

Mehanism ja üldine kirjeldus nagu leheküljel 10. Masin on allalastav, topelt lauaklappidega, nagu ülal kujutatud. Väga elegantselt väljatöötatud.

Täielik kunsttikkimise õpetus maksuta.

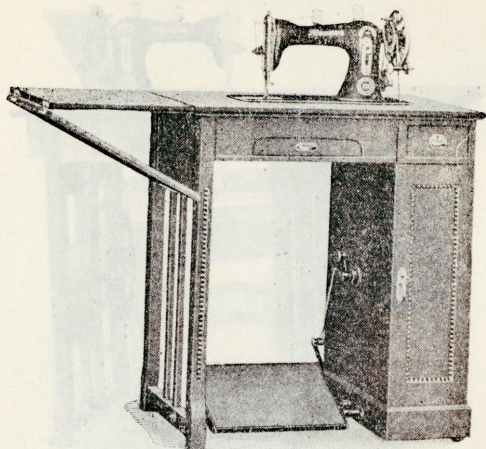
Jalgmasin, hind Mk. 22.000.—

Nähmaschine mit Zentralschiffchen.

Mechanismus und allgemeine Beschreibung wie auf Seite 10. Die Maschine ist zum Versenken des Kopfes eingerichtet und hat eine doppelte Tischplatte, welche aufgeklappt werden kann, wie obige Abbildung zeigt. Ausstattung sehr elegant.

Voller Kursus im Kunststicken unentgeltlich.

Preis für Maschine mit Fußbetrieb Mk. 22.000.—



Õmblusmasin ümmarguse (tsentraal-) pooliga.

Mehanism ja ehituslaad nagu leheküljel 10 kirjeldatud. Masin allalastav. Topelt lauaklapiga, mis lahtivõetult masinale kena, soliidse, massiivse laua kuju annavad, missugune kohaseks ilustuseks igale toale on (vaata lehekülgl 15).

Täielik kunsttikkimise õpetus maksuta.

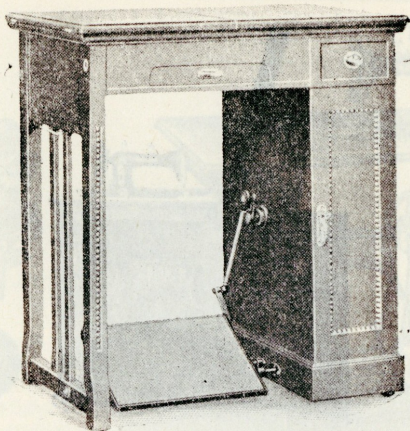
Käsi- ja jalgmasinana tarvitata, hind . . Mk. 26.000.—

Nähmaschine mit Zentralschiffchen.

Mechanismus und Beschreibung wie auf Seite 10. Die Maschine ist zum Versenken des Kopfes eingerichtet und bildet durch Zurücklegen der doppelten Tischplatte einen überaus eleganten, soliden, massiven Tisch, wie auf Seite 15 abgebildet, welcher direkt zur Zierde eines jeden Zimmers dienen kann.

Kunststickereiunterricht unentgeltlich.

Preis der Maschine für Hand- und Fußbetrieb Mk. 26.000.—



Eelpool pildistatud ja kirjeldatud masin allalastult. Tarvitav kui laud.

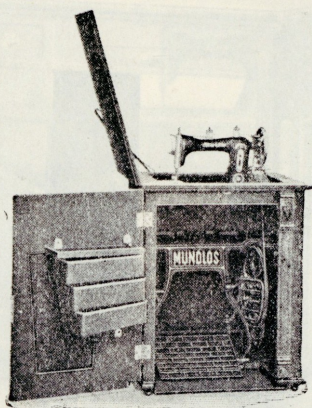
Käsi- ja jalmasin, kompleetselt Mk. 26.000.—

Dieselbe Maschine, wie vorhergehend abgebildet und beschrieben, mit herabgelassenem Mechanismus, so als Tisch zu benutzen.

Für Hand- und Fussbetrieb, komplett . . Mk. 26.000.—

Alati saadaval: tikkimise siidi ja kunstiidi kõikides värvides, tikkimise lõnga, D. M. C., tikkimise rõngaid, 11 nõelu, õlikanne, õli, kruvikeerajaid, süstikuid jne. 11

Beständig auf Lager: Stickseide & Kunstseide aller Farben, Stickgarn D. M. C., Stickrahmen, Nadeln, Oelkannen, 111111 Oel, Schraubenzieher, Schiffchen usw. 111111



Viimane uudis!

Õmblusmasin ümmarguse pooliga kapis.

Kaant avades tuleb masin automaatselt nähtavale ja on kohe tarvitamisvalmis. Kapp on väga elegantselt välja töötatud, võtab väga vähe ruumi ja on kohaseks ilustuseks igale toale. Täielik kunsttikkimise õpetus maksuta. Kirjeldus ja mehanism nagu leheküljel 10.

Hind kompleetselt (tarvitav käsi- ja jalgmasinana)

Mk. 32.000.—

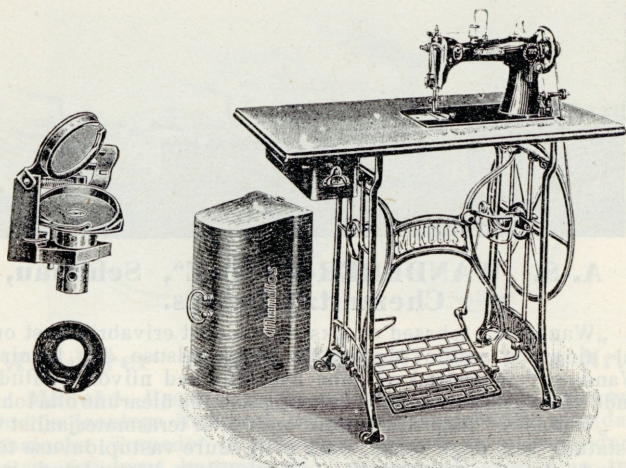
Letzte Neuheit!

Nähmaschinen mit Zentralschiffen, im Schrank.

Beim Heben des Deckels kommt die Maschine automatisch zum Vorschein und ist gleich gebrauchsfertig. Der Schrank ist höchst elegant ausgestattet, nimmt wenig Platz ein und kann jedem Zimmer als Zierde dienen.

Unterricht im Kunststicken unentgeltlich.
Beschreibung und Mechanismus wie auf Seite 10.

Preis komplett, für Hand- u. Fussbetrieb Mk. 32.000.—



**Rotatsioon-kiirõmblusmasin nr. 222 ja 222[Z].
(Keerleva käiguga).**

Viimane uudismudel, iseäranis suure hoorattaga. Võimaldab ligi 50% tööaja kokkuhoidmist ja on eriti eelistatud töötubade poolt pesu, põlled, riiete jne. õmblemiseks. Kõikide osade keerleva käigu tõttu ei kulu pea sugugi.

Terve ilma poolt tunnustatud kui praktilisem tulevikumasin.

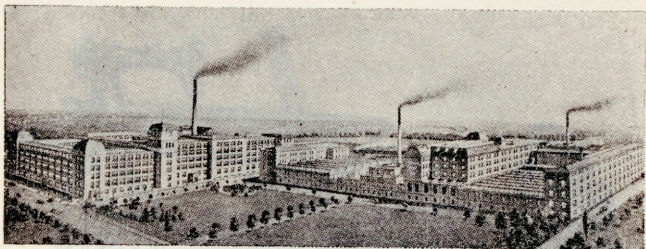
Hind jalgmasina eest Mk. 16.000.—
 „ „ „ tsik-tsak sisseseadega . . „ 22.000.—

**Rundgreifer Schnellnähmaschine
Nr. 222 u. 222 Z.**

Das allerletzte Modell, mit besonders grossem Schwungrad ergibt fast 50% Zeitersparnis. Besonders bevorzugt von Werkstuben, zum Nähen von Wäsche, Schürzen, Kleidern usw. Durch die rotierende Bewegung aller Teile ist eine Abnutzung fast ausgeschlossen.

Die von der ganzen Welt als praktischste anerkannte Zukunftsmaschine.

Preis der Maschine für Fussbetrieb Mk. 16.000.—
 mit „Zick-Zack“ Vorrichtung Mk. 22.000.—



A.-S. „WANDERER-WERKE“, Schönau, Chemnitz'i juures.

„Wanderer“ tehased on üks vanematest erivabrikutest omal alal ning on endile õigustatult ilmakehuse ära teeninud. „Wanderer“ jalgrattad on juba aastakümned niivõrd tuntud, et nende omaduste paremuste allakriipsutamine ülearune olla tohiks.

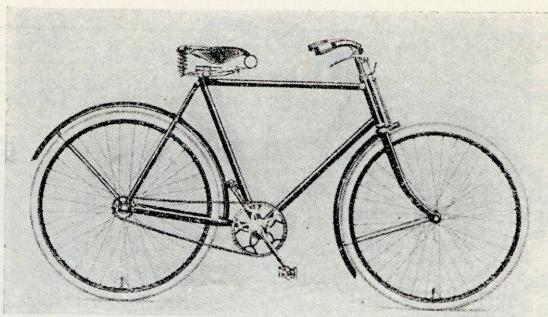
„Wanderer“ jalgratta raamid on Rootsi terasmaterjaalist valmistatud, mis, nagu teada, oma eriti suure vastupidavuse tõttu otsitud; raamid on pikkade sisemuhvidega kõvendatud, mille tõttu „Wanderer“ jalgratas eriti suure tugevuse omab ja kõige raskematele teedele kõlbulik on. Iga üksik osakene, iga telg, koonus jne. „Wanderer“ jalgrattast moodustab endast oma täpse ja puhta väljatöötamise poolest kunstitöö, ning on sellega ka seletatav, mikspärast „Wanderer“ jalgrattal teda nii iseloomustav kerge käik on.

Olles ka väliselt puhtalt, maitserikkalt ja elegantselt välja töötatud on „Wanderer“ jalgratas iga rattasõitja paleuseks saanud.

Fabriksansicht der „WANDERER-WERKE“, A.-G. Schönau bei Chemnitz.

Die „Wanderer-Werke“ sind eine der ältesten deutschen Spezialfabriken und genießen einen wohlverdienten Weltruf. — Die Fahrräder „Wanderer“ sind seit Jahrzehnten derart bekannt, dass eine Hervorhebung deren Vorzüge sich eigentlich erübrigt.

Die Rahmen der „Wanderer“ Fahrräder bestehen aus schwedischem Stahlmaterial extrahöher Bruchfestigkeit, mit langen Innenmuffen als Verstärkung, sind daher überaus dauerhaft und für die schwersten Wege geeignet. — Ein jedes einzelne Teilchen, eine jede Achse, Konus usw. am Rade des „Wanderer“ bildet durch seine Präzisionsarbeit ein Kunstwerk für sich und ist es daher kein Wunder, dass sich die „Wanderer“ durch einen besonders leichten Gang auszeichnen. — Nimmt man dazu die rassige, schöne Form, so haben wir das Idealrad eines jeden Fahrers.



„Wanderer“ mudel (Modell) Nr. 1 ja Nr. 2.

Mudel 1. Raam ja mudalapid mustad, sügavläikivalt emailitud ja joontega ilustatud, rattapöiad mustad või nikeldatud, vabajooks „Torpedo“ jalgpidiriga, esimene ratas käsipidiriga, priima hääduses kummid $28 \times 1\frac{5}{8}$, iseäranis elastiline, tugev sõidu sadul, mudalapid, raamipump, ilus suur ketiratas, tüür kergelt alla paenutatud, soovi peale ka üles, riistatask kõikide tarbeasjadega ja kellaga. Raamid ja kahvlid on sisemuhvidega kõvendatud. Raami kõrgus 56, 60 ehk 65 cm.

Mudel 2. Kirjeldus nagu ülal, Westwood rattapöiad ja sadul topelt spiraalvedrudega.

Mudel nr. 1, hind kompleetselt Mk. 14.500.—

„ nr. 2, „ „ „ „ „ „ 15.300.—

Nikeldatud mudalappidega Mk. 500.— kallim.

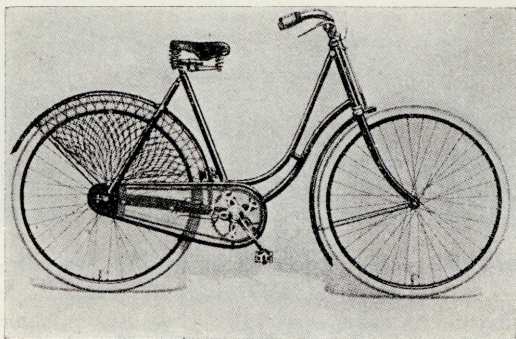
Modell 1. Ausstattung: Rahmen und Schutzbleche schwarz, Hochglanzemaille, mit Linien verziert, Felgen schwarz oder vernickelt, Torpedofreilaufnabe mit Rücktrittbremse, Bremse auf das Vorderrad, erste Sorte Pneumatik $28 \times 1\frac{5}{8}$, besonders elastischer starker Tourensattel, Schutzbleche, Rahmenpumpe, grosses hübsches Kettenrad, Lenkstange leicht nach unten gebogen, auf Wunsch auch nach oben gebogen, Werkzeugtasche mit allem Zubehör und Glocke. Rahmen und Gabeln sind durch Innenmuffen verstärkt. Rahmenhöhe 56, 60 oder 65 cm.

Modell 2. Ausstattung genau wie oben, nur gerillte Westwoodfelgen und Sattel mit doppelten Spiralfedern.

Preis für Modell Nr. 1 kompl. Mk. 14.500.—

„ „ „ Nr. 2 „ „ „ „ 15.300.—

Für vernickelte Kotschützer erfolgt ein Aufschlag v. 500 Mk.



„Wanderer“ naisterahva jalgratas, mudel nr. 3.

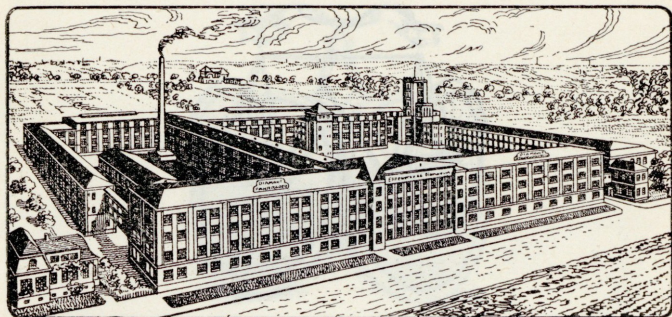
„Wanderer“ naisterahva jalgratas erineb omasugustest oma maitserikka, peene, elegantse välimusega ning oma puhta väljatöötamisega; olles võrdlemata kerge käiguga, mis iseäranis tähtis naisterahvale, omab ta ühtlasi absoluutse vastupidavuse. Üldjoontes sarnaneb ta oma väljatöötamises eelpool nimetatud meesterahva jalgrattale, kuid on peale selle veel elegantse riidekaitsjaga (võrguga) ja ketikaitsjaga varustatud. Raamid ja kahvlid on sisemuhviga kõvendatud.

Hind kompleetselt Mk. 15.500.—
Nikeldatud mudalappidega Mk. 500.— kallim.

„Wanderer“ Damenrad, Modell Nr. 3.

Das „Wanderer“ Damenrad unterscheidet sich von allen anderen Fabrikaten durch seine künstlerische, gediegene, elegante Form und sonstige Ausführung und bietet bei leichtestem Gang, was für Damen überaus wichtig ist, auch volle Gewähr für absolute Dauerhaftigkeit. — Allgemeine Ausstattung wie vorherbeschriebenes Herrenrad, nur noch mit elegantem Kleiderschutz (Netz) und Kettenschutz. Rahmen und Gabeln sind durch Innenmuffen verstärkt.

Preis kompl. Mk. 15.500.—
Für vernickelte Kotschützer wird ein Aufschlag von 500 Mk. berechnet.



Arvestades oma ostjate soovidega ja jälgides meie kodumaa rattasõitjate maitset valmines meil otsus, veel üht Saksa jalgratast müügile võtta, nimelt tuntud jalgratast „Diamant“, Diamant-tehastest, Sigmaris i/S. Loodame, et meie sellega meie lugupeetud ostjate soovidele igas suunas oleme vastu tulnud.

Meil müügil olev „D i a m a n t“-jalgratas on meie näpunäidete järele eriti tugevalt ehitatud, eesmärgiga, teda meie rasketele teedele kohandada; ta on peale selle ilmeka, elegantse välimusega ja kerge käiguga. Võidusõitjatel jalgratastel on suurem osa võituseid viimastel aastatel „D i a m a n d i l“ saavutatud.

Auf besonderen Wunsch vieler unserer Kunden haben wir uns veranlasst gesehen noch ein weiteres deutsches Fahrrad in den Handel zu bringen und zwar das berühmte Fahrrad „Diamant“, der Diamant-Werke, Siegmars i/S., so dass wir nunmehr glauben, allen Geschmacksrichtungen unserer geehrten Kundschaft Rechnung getragen zu haben.

Das „D i a m a n t“ Fahrrad ist speciell nach unseren Angaben für die hiesigen schweren Wegen gebaut & ist nicht nur dauerhaft, sondern auch leicht im Gang & elegant in der Ausstattung. Auf dem „Diamant“ Fahrrad sind in den letzten Jahren die meisten Rennen gewonnen worden.



„Diamant“, mudelid 39 ja 49.

Raamid ja mudakaitsjad tumemustalt, sügavläikivalt emailitud, rohelistega joontega kaunistatud, rehvid nikeldatud, vabajooks „Torpedo“ ühes jalgpiduriga, eesratas käsipiduriga, esimest sorti randiga kummid „Dunlop“, $28 \times 1\frac{5}{8}$ “, kena, suur ketiratas, käsitüür alla või üles paenutatud, nahksete käepidemetega. kahvli pea ja otsad nikeldatud, pedaaliid kandiliste kummidega, eesratas etteulatava mudakaitsjaga, raami-pump, kell, riistatask ühe tarvete komplektiga, raam ja kahvlid sisemuhvidega kõvendatud. Raami kõrgus 55, 60 ja 65 sm.

Mudel nr. 39, raami pikkus 68 sm, hind. . Mk. 14.000.—

„ nr. 49, „ „ 61 „ „ „ 13.800.—

Nikeldatud mudalappidega Mk. 300.— kallim.

„Diamant“, Modelle 39 und 49.

Ausstattung: Rahmen und Schutzbleche tiefschwarz, Hochglanzemaille, mit grünen Linien verziert, Felgen vernickelt, Torpedofreilaufnabe, mit Rücktrittbremse, zweite Bremse auf das Vorderrad, erste Sorte Pneumatik, „Dunlop“ $28 \times 1\frac{5}{8}$ “, Wulst, elastischer, besonders starker Tourensattel, mit Doppelspiralfedern, hübsches grosses Kettenrad, Lenkstange, nach unten oder nach oben gebogen, mit Ledergriffe, Gabelkopf und Enden vernickelt, Gummiklotzpedale, nach vorn verlängertes Schutzblech, Rahmenpumpe, Glocke, Werkzeugtasche mit allem Zubehör. Rahmen und Gabel sind durch Innenmuffen verstärkt. Rahmenhöhe 55, 60, 65 cm.

Modell Nr. 39, Rahmenlänge 68 cm., Preis Mk. 14.000.—

„ Nr. 49, „ „ 61 „ „ „ 13.800.—

Für vernick. Kotschützer Aufschlag Mk. 300.—



„DIAMANT“, mudel nr. 54.

Inglise mudel välismuhvidega!

Raamid ja mudakaitsjad sügavmusta läikega, roheline joontega kaunistatud, rehvid nikeldatud, vabajooks „Torpedo“ jalgpiduriga, eesratas käsipiduriga, kummid randiga — esimest sorti Dunlop, $28 \times 1\frac{5}{8}$ “, eriliselt tugev, elastiline sõidusadul topelt spiraal-vedrudega, kena, suur ketiratas, käsitüür alla või üles paenutatud, nahast käepidemetega, kahvli pea ja otsad nikeldatud, pedaali kandiliste kummidega, eesratas etteulatava mudakaitsjaga, raamipump, kell, riistatask ühe komplekt tarvetega, raam välismuhvidega kõvendatud. Raami kõrgus 55, 60 & 65 sm. Hind Mk. 14.000.—

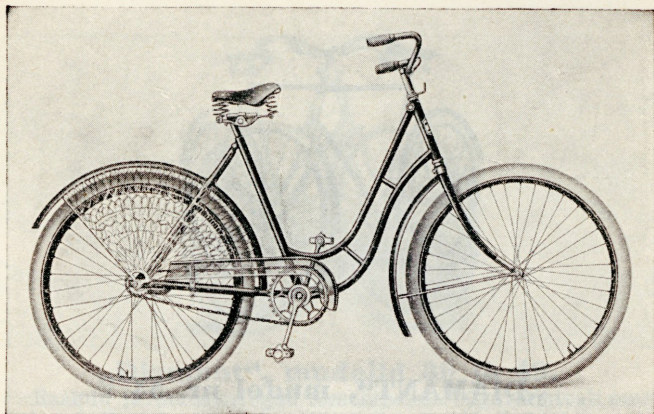
Nikeldatud mudalappidega Mk. 300.— kallim

„DIAMANT“, Modell Nr. 54.

Englisches Modell mit Aussenlötung!

Ausstattung: Rahmen & Schutzbleche tiefschwarz, Hochglanz, mit grünen Linien abgesetzt, Felgen vernickelt, Torpedofreilaufnabe mit Rücktrittbremse, zweite Bremse auf das Vorderrad, erste Sorte Pneumatik Dunlop, $28 \times 1\frac{5}{8}$ “, Wulst, elastischer, besonders starker Tourensattel, mit Doppelspiralfedern, hübsches, grosses Kettenrad, Lenkstange nach unten oder nach oben gebogen, mit Ledergriffe, Gabelkopf & Enden vernickelt, Gummiklotzpedale, nach vorn verlängertes Schutzblech, Rahmenpumpe, Glocke, Werkzeugtasche mit allem Zubehör. Rahmen durch Aussenmuffen verstärkt. Rahmenhöhe 55, 60 & 65 cm. Preis Mk. 14.000.—

Für vernick. Kotschützer Aufschlag Mk. 300.—



**„DIAMANT“, naisterahva jalgrattad,
mudelid 50-a & 55.**

Raamid ja mudakaitsjad mustad, sügavläikivad, joontega kaunistatud, rehvid nikeldatud, vabajooks „Torpedo“ jalgpidoriga, eesratas käsipiduriga, kummid randiga, esimest sorti „Dunlop“, 28X15/8“, suur elastiline sadul topelt spiraal-vedrudega, käsitüür alla või üles paenutatud, nahast käepidemetega, kahvli pea ja otsad nikeldatud, pedaalid kandiliste kummidega, kena kleidi kaitsevõrk, tselluloiid ketikast, raamipump, kell, riistask tarvetega. Raami kõrgus 56 & 61 sm.

Hind mudeli 50-a eest, sisemuhvidega, Mk. 14.800.—

„ „ 55 „ välismuhvidega, „ 15.000.—

Nikeldatud mudalappidega Mk. 300.— kallim.

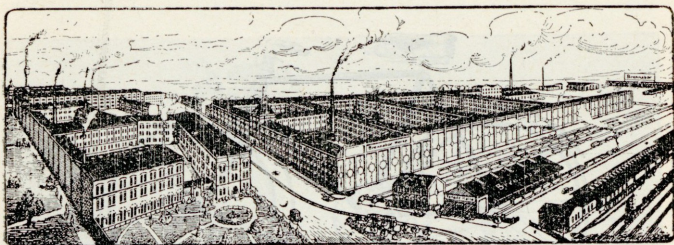
„DIAMANT“, Damenräder, Modelle 50-a & 55.

Ausstattung: Rahmen & Schutzbleche schwarz, Hochglanz, mit Linien abgesetzt, Felgen vernickelt, Torpedofreilaufnabe, mit Rücktrittbremse, zweite Bremse auf das Vorderrad, erste Sorte Pneumatik Dunlop, 28X15/8“, Wulst, elastischer, grosser Sattel, Doppelspiralfedern, Lenkstange nach oben gebogen, mit Ledergriffe, Gabelkopf & Enden vernickelt, Gummiklotzpedale, hübsches Kleiderschutznetz, Celluloid Kettenkasten, Rahmenpumpe, Glocke, Werkzeugtasche mit allem Zubehör. Rahmenhöhe 56 & 61 cm.

Preis für Modell 50-a mit Innenmuffen Mk. 14.800.—

„ „ 55 „ Aussenmuffen „ 15.000.—

Für vernickelte Kotschützer Aufschlag Mk. 300.—



„Brennabor-Werke“ A.-S.

Juba endistest aastatest alates on „Brennabor“ jalgrattad vanade rattasõitjate seas hääs kuulsuses. 1923. aastal lasi vabrik oma miljonilise jalgratta müügile — saavutus, millega vähesed vabrikud ilmas, kes sel alal tegutsenud, kiidelda võivad.

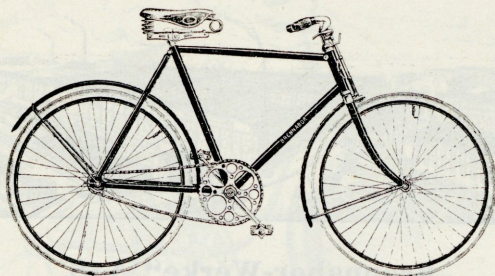
„Brennabor“ tehased valmistavad jalgrattaid igasuguseks otstarbeks, küll odavamas, küll kallimas valikus.

Silmas pidades meie raskeid teelusid tellime meie nendest põhimõttelikult ainult kõige tugevamaid ja meie otstarbekohaselt väljatöötatud jalgrattaid, missugused oma kauema vastupidavuse tõttu ostjale ikkagi odavamad tulevad kui mõni teine odavahinnaline teisejärgu jalgratas.

Fabriksansicht der „Brennabor-Werke“, A.-G. Brandenburg.

Die „Brennabor“ Räder sind allen alten Fahrern rühmlichst bekannt und hat die Fabrik im Jahre 1923 das Millionste Rad herausgelassen, eine Leistung, welcher sich nur wenige Fabriken in der ganzen Welt rühmen können.

Die „Brennabor-Werke“ liefern Räder für alle Bedürfnisse, in billiger und teurer Ausführung. Wir bestellen in Hinsicht der hiesigen schlechten Wege nur die allerbesten Ausführungen, welche sich zum Schluss, infolge grösster Dauerhaftigkeit, auch als die billigsten erweisen.



„Brennabor“ mudel (Modell) Nr. 7-a ja Nr. 2.

Mudel 7-a. Raam ja mudalapid mustaks emailitud, joon- tega ilustatud, rattapöiad mustad või nikeldatud, vabajooks jalg- piduriga, eesrattal käsipidur, priima häduses kummid $28 \times 15/8$, tugev elastiline sadul, raamipump, mudalapid, suur ketiratas, tüür üles või alla painutatud, riistatask ühes kõikide tarbeasja- dega ja kellaga. Raam tugevate välismuhvidega, nõndanime- tatud Inglise mudel. Raami kõrgus 55, 60 ja 65 sm.

Mudel 2. Kirjeldus nagu ülal; raam sisemiste muhvi- dega; veidi lihtsamalt väljatöötatud.

Mudel Nr. 7-a, hind kompleetselt Mk. 13.500.—

„ Nr. 2 „ „ (sisemuhvidega) „ 12.500.—

Nikeldatud mudalappidega Mk. 300.— kallim.

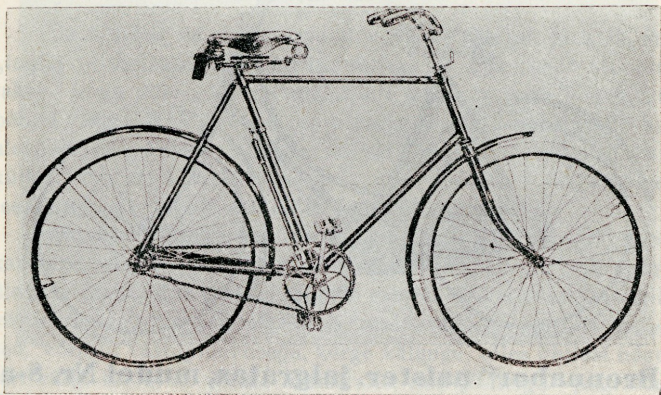
Modell 7-a. Ausstattung: Rahmen und Schutzbleche schwarz emailliert, mit Linien verziert, Felgen schwarz oder vernickelt, Torpedofreilaufnabe mit Rücktrittbremse, Vorderrad- bremsen, erste Sorte Pneumatik $28 \times 15/8$, starker elastischer Sat- tel, Schutzbleche, Rahmenpumpe, grosses Kettenrad, Lenk- stange nach oben oder nach unten gebogen, Werkzeugtasche mit allem Zubehör und Glocke. Rahmen mit starken Aussenmuff- en, sogenanntes englisches Modell. Rahmenhöhe 55, 60 oder 66 cm.

Modell 2. Beschreibung, wie oben, nur mit Innenlötung und etwas einfacherer Ausführung.

Preis kompl. Modell Nr. 7-a, mit Aussenmuffen Mk. 13.500.—

„ „ „ Nr 2 „ Innenmuffen „ 12.500.—

Für vernickelte Kotschützer Aufschlag Mk. 300.—



„Brennabor“, Eesti mudel.

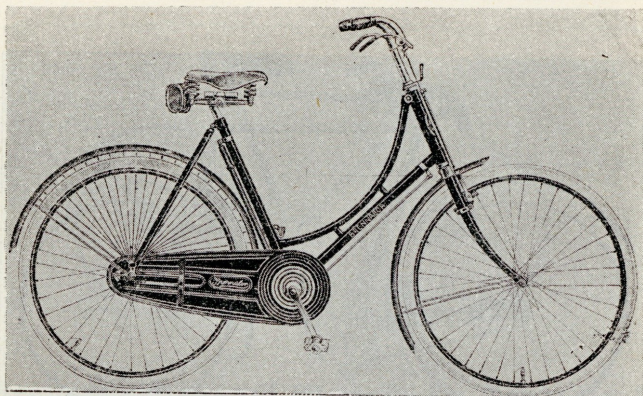
See jalgratas on, paljude asjaarmastajate soovil, pikema raamiga ehitatud. Muus osas on tema konstruktsioon ja ehitus nagu lehek. 26 kirjeldatud (mudel Nr. 2).

Hind Mk. 13.000.—
 Lisamaks nikeldatud mudakaitsjate eest . . . „ 300.—

„Brennabor“, sogenanntes estnisches Modell.

Dieses Rad ist auf besonderen Wunsch vieler Liebhaber mit längerem Rahmen ausgestattet. Im Allgemeinen ist die Konstruktion und Ausstattung, wie auf Seite 26 beschrieben (Modell 2).

Preis kompl. Mk. 13.000.—
 Aufschlag für vernickelte Kotschützer . . . „ 300.—



„Brennabor“ naister. jalgratas, mudel Nr. 8-a.

Raam ja mudalapid mustaks emailitud, joontega ilustatud, rattapöiad nikeldatud, vabajooks Torpedoo jalgpidualiga, eesrattapidual, priima häädukes kummid $28 \times 1\frac{5}{8}$, hää, tugev sadul, mudalapid, kleidikaitsja (võrk) ja ketikaitsja, raamipump, riistask ühes tarbeasjadega ja kellaga.

„Brennabor“ naister. jalgratas, mudel Nr. 17.

Kirjeldus nagu ülal; raamid sisemuhvidega ja üldiselt veidi lihtsamalt välja töötatud.

Mudel 8-a, hind kompleetselt (välismuhvidega) Mk. 14.500.—

„ 17 „ „ (sisemuhvidega) „ 13.500.—

Lisamaks nikeldatud mudakaitsjate eest . . „ 300.—

„Brennabor“, Damenrad, Modell Nr. 8-a.

Ausstattung: Rahmen und Schutzbleche schwarz emailiert, mit Linien verziert, Felgen vernickelt, Freilaufnabe Torpedo mit Rücktrittbremse, erste Sorte Pneumatiks $28 \times 1\frac{5}{8}$, starker, guter Sattel, Schutzbleche, Kleiderschutz (Netz) und Ketten-schutz, Rahmenpumpe, Werkzeugtasche mit Zubehör und Glocke. — Rahmen mit starken Außenmuffen, englisches Modell.

„Brennabor“, Damenrad, Modell Nr. 17.

Beschreibung wie oben, nur Rahmen mit Innenlötung und im Allgemeinen etwas einfachere Ausstattung.

Preis kompl. Modell 8-a mit Außenmuffen. Mk. 14 500.—

„ „ „ 17 „ Innenmuffen . „ 13.500.—

Aufschlag für vernickelte Kotschützer . . „ 300.—

Inglise jalgrattad.

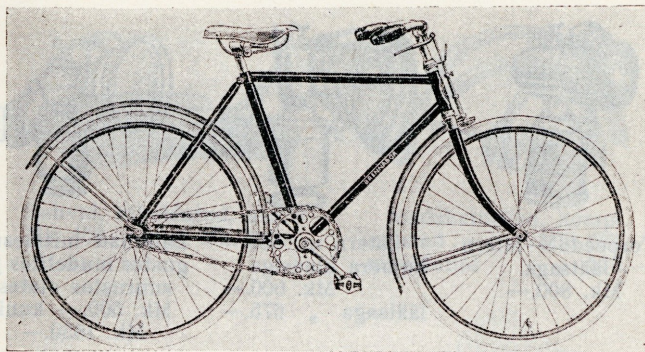
Pea üldiselt on ekslik arvamine maad võtnud, et kõik, mis „Inglis“ nimetakse, ühevääriline sellega on, mis „hää“ all arvatakse. Lugu pole põrmugi nii. Endi mitmeaastaste kogemuste põhjal teame meie, et on ka olemas Inglise vabrikuid, kes alaväärtuslist kaupa valmistavad või jalgrattaid ehitavad, mis küll vastavad suurepäralistele Inglise teedele, meie rasketes teeoludes aga sugugi kõlbulikud pole.

Põhjaliku järelekaalumise järele [ja asja 'igapidi'] läbi katsudes, oleme otsustanud „**Raleigh**“ jalgrattaid, mis nagu üldiselt teada, ühe parima Inglise vabriku nimetus on, müügile võtta. Nimetatud jalgrattad on meie teedele igapidi kohased, võrratu vastupidavusega, kerge käiguga, olles ühtlasi nägusalt välja töötatud. Väike hinnavahe, mis „Raleigh“ jalgrattad võrreldes teistega veidi kallimaks teeb, tsub ennast mitmevõrdselt peagi ära.

Englische Räder.

Fast allgemein ist die irrtümliche Meinung verbreitet, daß „englisch“ gleichbedeutend mit „gut“ ist, das ist aber keineswegs der Fall, denn, wie wir aus jahrelanger Erfahrung wissen, gibt es auch recht viele englische Fabriken, die minderwertige Ware liefern oder Räder bauen, die wohl für die englischen vorzüglichen Wege genügen, für die hiesigen schlechten Wege aber absolut untauglich sind.

Nach reiflicher Überlegung und gründlicher Untersuchung haben wir uns entschlossen nur Räder der, wie allgemein [bekannt, besten englischen Fabrik „**Raleigh**“ in den Handel zu bringen, welche in jeder [Hinsicht den hiesigen schlechten Wegen angepaßt, also überaus dauerhaft, leicht im Gang, bei eleganter Ausstattung sind und macht sich der kleine Mehrpreis in kürzester Frist mehrtach bezahlt.



Jalgratas „Coventry“.

Täielikult Inglise osadest! Võrratu vastupidavusega!

Raam välismuhvidega, sügavläikivalt mustaks emailitud, joontega kaunistatud, rattapöiad nikeldatud, vabajooks „Eadee“ jalgpidiriga, esimene ratas käsipidiriga, parimat sorti kummid $28 \times 1\frac{5}{8}$ " , randiga, mudakaitsjad mustaks emailitud, joontega kaunistatud, tugev elastiline sadul, tüür üles- või allapoole pae- nutatud, riistatask tarbeasjadega, raamipump hoidjatega ja kell.

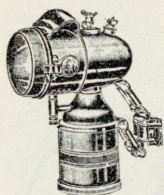
| | |
|--|--------------|
| Meesterahva jalgratta hind | Mk. 16.500.— |
| Naisterahva " " | " 17.500.— |
| Lisamaks nikeldatud mudakaitsjate eest | " 300.— |

Fahrrad „Coventry“.

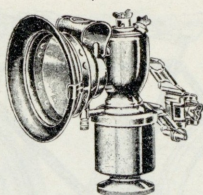
Ganz aus englischen Teilen! Ueberaus dauerhaft!

Rahmen, mit Aussenmuffen, schwarz emailiert, Hochglanz, mit Linien abgesetzt, Felgen vernickelt, Freilaufnabe Eadee, mit Rücktrittbremse, zweite Bremse auf das Vorderrad wirkend, beste Sorte Pneumatiks, $28 \times 1\frac{5}{8}$ " . Wulst, (ohne Draht), Schutzbleche schwarz emailiert, mit Linien verziert, starker, elastischer Sattel, Lenkstange nach unten oder nach oben gebogen. Werkzeugsache mit Zubehör, Rahmenpumpe mit Halter und Glocke.

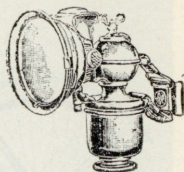
| | |
|---|--------------|
| Herrenrad Preis | Mk. 16.500.— |
| Damenrad " | " 17.500.— |
| Vernickelte Schutzbleche teurer | " 300.— |



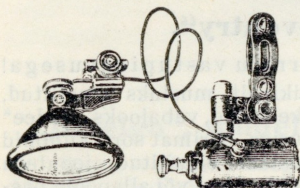
„Torpedo“—latern
läätsaga.
Mk. 800.—



Latern nr. 539
kumera klaasiga
Mk. 600.—
läätsaga „ 675.—



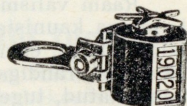
Laternad mitmesu-
gustes mudelites ja
suurustes alates
Mk. 500.— kuni
Mk. 1650.—



Jalgratta elektr.-dünamo —
lamp Mk. 1600.—



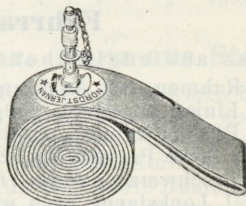
Riistatask
Mk. 375.—



Kilomeetrimõõtjad
„Veeder“,
harilik Mk. 475.—
topelt „ 950.—



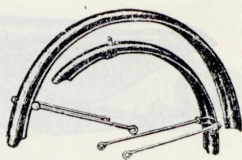
Priima jalgratta mantlid, Saksa,
Hollandi ja Inglise, $28 \times 1\frac{1}{2}$ ja
 $15\frac{1}{8} \times 1\frac{3}{4}$ randiga ja traadiga,
alates Mk. 650.— kuni Mk. 800.—



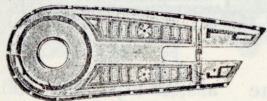
Priima jalgratta sisekummid
Saksa, Hollandi ja Inglise,
 $28 \times 1\frac{1}{2}$ ja $15\frac{1}{8} \times 1\frac{3}{4}$, alates
Mk. 200.— kuni Mk. 325.—



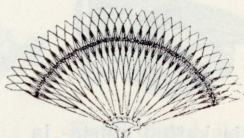
Rehvid, nikeldatud, alates
Mk. 450.— kuni Mk. 600.—



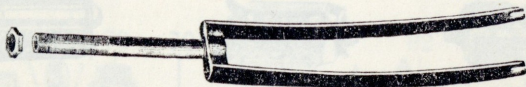
Mudakaitsejad, kompl.
mustad . . . Mk. 275.—
nikeldatud . . . „ 375.—



Ketikastid
Mk. 400.— kuni Mk. 800.—



Kleidikaitse-võrgud
Mk. 200.— kuni Mk. 400.—



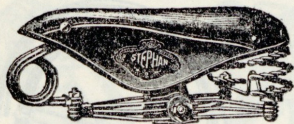
Kahvlid, emailitud,
Mk. 650.—



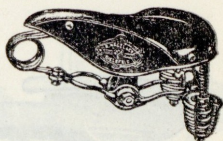
Pumbad, igasugused, nikeldatud ja mustad, voolikuga ja ilma,
Mk. 150.— kuni Mk. 275.—



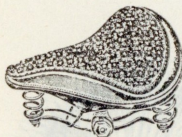
Jalgratta ketid,
Saksa . . . Mk. 60.— jalg,
Inglise . . . „ 90.— „



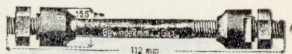
Sadulad naiste-, meesterahvastele
ja lastele,
Mk. 500.— kuni Mk. 1100.—



Uudis-sadul, katke-
mata,
Mk. 1050.—



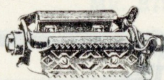
Sadula katted naiste- ja
meesterahvastele,
Mk. 225.— kuni Mk. 275.—



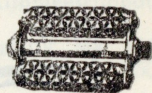
Esimene ass, kompl. Mk. 90.—
Keskmine " " " 150.—
kuni Mk. 325.—
Pedaal-ass kompl. . . . Mk. 75.—



Täiskummi-pedaal,
Mk. 400.— kuni
Mk. 550.—



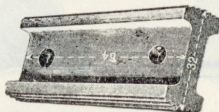
Tiib-pedaal
Mk. 350.— kuni
Mk. 425.—



Täiskummi-pedaal,
Mk. 400.— kuni
Mk. 550.—



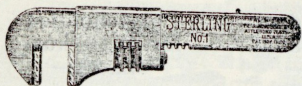
Pedaali-kummi
Mk. 30.—



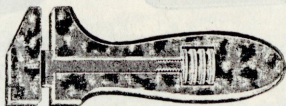
Pedaali-kummi
Mk. 15.— kuni
Mk. 25.—



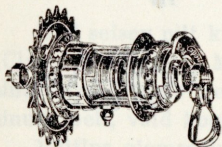
Käepidemed, tselluloiid,
puust ja nahast,
Mk. 50.— kuni Mk. 150.—



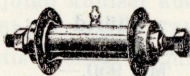
Jalgratta võtmed, Inglise & Saksa,
Mk. 75.— kuni Mk. 125.—



Jalg- ja mootorratta võtmed, Inglise & Saksa,
Mk. 150.— kuni Mk. 275.—



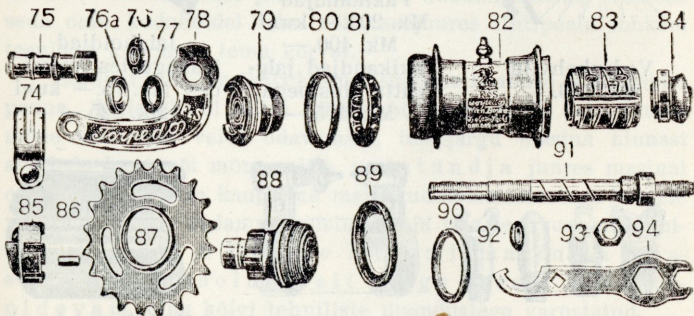
Vabajooksud:
Torpedo Mk. 1400.—
Eadee . . . „ 2000.—



Esimene rumm,
Mk. 275.—



Kuulirõngad alates
Mk. 20.—
Kuulid alates
Mk. 75.—



Üksikud osad „Torpedo“—vabajooksule; täielik valik; hinnad järelepärimise peale.



Pükstehoidjad
Mk. 20.—



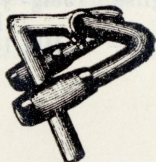
Pükstepandlad
Mk. 15.— kuni
Mk. 25.—



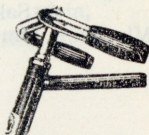
Pükstehoidjad
Mk. 10.— kuni
Mk. 20.—



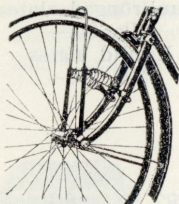
Ölikannud
Mk. 15.— kuni
Mk. 50.—



Tüürid
Mk. 750.— kuni
Mk. 950.—



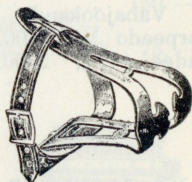
Tüürid
Mk. 450.— kuni
Mk. 850.—



Vedrukahvlid
Mk. 750.—



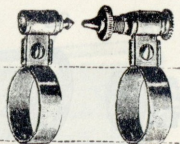
Pakikandjad
Mk. 200.— kuni
Mk. 400.—
Pakikandjad jalg-
ratta alustoega
Mk. 575.—



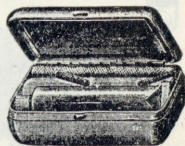
Jalahoidjad
igasugustes vormi-
des Mk. 75.— kuni
Mk. 225.—



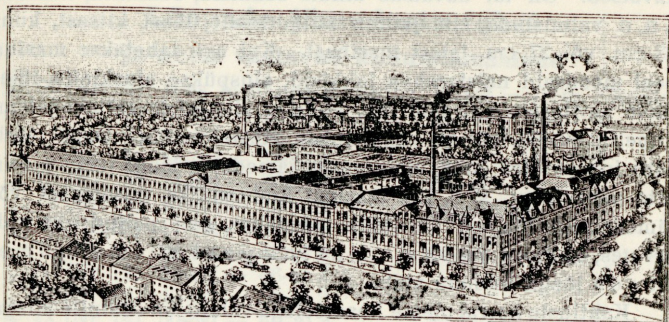
Karbiitlambi küün-
lad Mk. 25.— kuni
Mk. 65.—



Pumbahoidjad
Mk. 35.— kuni
Mk. 80.—



Karbikesed lappi-
mismaterjaliga,
Inglise ja Saksa,
Mk. 35.— kuni
Mk. 65.—



Ülal seisev pilt kujutab kuulsat kudumismasinate vabrikut „Claes & Flentje“, Mühlhausenis. Tähendatud vabrik, kelle ainuesitajad meie Eestis oleme, on juba aastakümneid mitte ainult meil, vaid kogu laias ilmas tuntud.

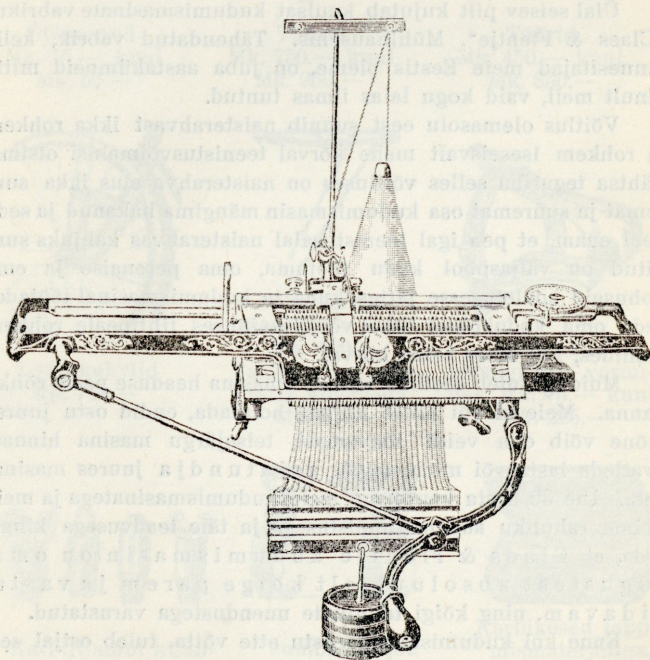
Võitlus olemasolu eest sunnib naisterahvast ikka rohkem ja rohkem iseseisvalt mehe kõrval teenistusvõimalusi otsima. Tähtsa tegurina selles võitluses on naisterahva elus ikka suuremat ja suuremat osa kudumismasin mängima hakanud ja seda veel enam, et pea igal teenistuslal naisterahvas kahjuks sunnitud on väljaspool kodu töötama, oma perenaise ja ema kohuseid hooletusesse jättes, kuna ta kudumismasinal töötades seda oma kodukoldel teha võib, seejuures tihtipeale rohkem teenides, kui mees tema kõrval.

Muidugi tuleb eestkätt kudumismasina headuse peale rõhku panna. Meie ei või mitte küllalt hoiatada, endid ostu juures mõne võib olla veidi odavamast, teisejärgu masina hinnast avatleda lasta või mõne mitte asjatundja juures masinat osta. Üle 30 aasta kaupleme meie kudumismasinatega ja meie võime rahuliku südametunnistusega ja täie teadvusega kinnitada, et Claes & Flentje kudumismasin on oma sugustest absoluutselt kõige parem ja vastupidavam, ning kõigi tehniliste uuendustega varustatud.

Enne kui kudumismasina ostu ette võtta, tuleb ostjal selgusele jõuda, mida ta nimelt kudumismasina peal valmistada

kavatseb. On tal kavatsus ainult sokkisid, sukkasid, kindaid j. n. e. valmistada, siis jätkub küllaldaselt ühest kitsast, kuni 23 cm. või 27 cm. laiast masinast. Kui aga tahetakse masina peal moodsaid naisterahva jakkisid, aluspükse, aluskleite, täielikke naisterahva riideid jne. kududa, siis tuleks selleks laiem, nimelt: 50, 55, või 60 cm. laiuses masin valida. Ühes tuleb ostu juures üles anda, missuguses jämeduses lõnga jaoks masin ette nähtud on, s. o. kas masinat kudumiseks peenemast või jämedamast lõngast tarvitada tahetakse, sest paljud eksivad, arvates, et ühe ja sama masina peal mitmes jämeduses lõnga kududa võib.

Kahtluste korral oleme heameelega valmis huvitatuile nõuga abiks tulema.



Lõngade jämeduste tabel ja neile vastavad kudumismasinad

| | | |
|-----------------|--------------------------------|----------------------------|
| Kl. 00 (Nr. 4) | 9-as ja 10-nes 4-kordne, | 10-est — 14-ni 5-kordne |
| „ 0 (Nr. 5) | 10-est — 12-ni 4 | „ 14-est — 16-ni 5 |
| „ I (Nr. 6) | 14-est — 18-ni 4 | „ 12-est — 16-ni 3 |
| „ II (Nr. 7) | 18-est — 24-ni 4 | „ 16-est — 20-ni 3 |
| „ III (Nr. 8) | 24-est — 30-ni 4 | „ 20-est — 24-ni 3 |
| „ IV (Nr. 9) | 30-est — 40-ni 8 | „ topeltlõng |
| „ V (Nr. 10) | 40-est — 50-ni 8 | „ „ |
| „ VI (Nr. 11) | 36-est — 42-ni 3 | „ 10-est — 14-ni puuvill. |
| „ VII (Nr. 12) | 40-est — 46-ni 3 | „ „ |
| „ VIII (Nr. 12) | 45-est — 50-ni 3 | „ „ |
| „ IX (Nr. 14) | 50-est — 60-ni 3 | „ siid vastavas jämeduses, |
| „ X (Nr. 15) | 60-est — 70-ni 3 | „ „ |
| „ XI (Nr. 15) | 70-es 2-kordne, 2 ja 3 keerdu, | siid vastavas jämeduses. |

Järempärimistel alati soovitud kudumismasina klass ja laius üles anda.

Alati saadaval suures väljavalikus odavate hindadega: kudumismasinade nõelad priima headuses, tekkernõelad, kammid, kerilauad, ning kõik muud kudumismasinade juure kuuluvad artiklid.

Tabelle der zu verarbeitenden Garnstärken.

| | | | |
|---------|---------------|-------------------------|-------------------------|
| Auf Kl. | 00 (Nr. 4) | 9-er und 10-er 4-fach, | 10 bis 14-er 5-fach |
| „ „ | 0 (Nr. 5) | 10 bis 12-er 4 | „ 14 „ 16-er 5 |
| „ „ | 1 (Nr. 6) | 14 „ 18-er 4 | „ 12 „ 16-er 3 |
| „ „ | II (Nr. 7) | 18 „ 24-er 4 | „ 16 „ 20-er 3 |
| „ „ | III (Nr. 8) | 24 „ 30-er 4 | „ 20 „ 24-er 3 |
| „ „ | IV (Nr. 9) | 30 „ 40-er 8 | „ Doppelgarn, |
| „ „ | V (Nr. 10) | 40 „ 50-er 8 | „ „ |
| „ „ | VI (Nr. 11) | 36 „ 42-er 3 | „ 10—14-er Baumw., |
| „ „ | VII (Nr. 12) | 40 „ 46-er 3 | „ „ |
| „ „ | VIII (Nr. 13) | 45 „ 50-er 3 | „ „ |
| „ „ | IX (Nr. 14) | 50 „ 60-er 3 | „ Seide entspr. Stärke, |
| „ „ | X (Nr. 15) | 60 „ 70-er 3 | „ „ |
| „ „ | XI (Nr. 16) | 70 2-fach 2 u. 3 Draht, | Seide entspr. Stärke. |

Bei Preisfragen bitten wir stets die Klasse und Breite der gewünschten Maschine anzugeben.

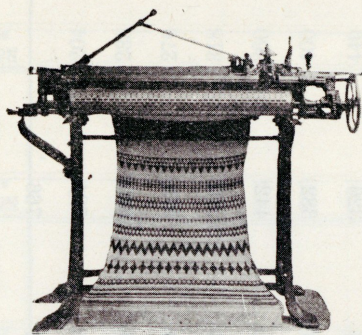
Strickmaschinennadeln bester Qualität, Deckernadeln, Kämme, Garnwinden und alles andere Zubehör in grosser Auswahl, zu billigsten Preisen, stets am Lager.

Kudumismasinate „Claes & Flentje, Mühlhausen“ hinnakiri.

| Klassid | № | 23 cm. | | 27 cm. | | 30 cm. | | 35 cm. | | 40 cm. | | 45 cm. | | 50 cm. | |
|---------|----|--------|------------|--------|------------|--------|------------|--------|------------|--------|------------|--------|------------|--------|------------|
| | | № | Nõelte arv | Hind | Nõelte arv | Hind | Nõelte arv | Hind | Nõelte arv | Hind | Nõelte arv | Hind | Nõelte arv | Hind | Nõelte arv |
| 0 | 5 | — | | 110 | | 124 | | 144 | | 164 | | 184 | | 204 | |
| I | 6 | — | | 128 | | 142 | | 166 | | 190 | | 214 | | 238 | |
| II | 7 | — | | 148 | | 164 | | 192 | | 220 | | 248 | | 276 | |
| III | 8 | 146 | | 172 | | 192 | | 222 | | 254 | | 286 | | 318 | |
| IV | 9 | 166 | | 192 | | 212 | | 252 | | 288 | | 324 | | 360 | |
| V | 10 | 182 | | 214 | | 242 | | 282 | | 322 | | 360 | | 400 | |
| VI | 11 | 202 | | 234 | | 262 | | 302 | | 352 | | 396 | | 440 | |
| VII | 12 | 218 | | 256 | | 282 | | 332 | | 378 | | 426 | | 484 | |
| VIII | 13 | 232 | | 278 | | 308 | | 362 | | 412 | | 464 | | 516 | |
| IX | 14 | 256 | | 300 | | 328 | | 386 | | 442 | | 498 | | 554 | |

| Klassid | 55 cm. | | 60 cm. | | 65 cm. | | 70 cm. | | 75 cm. | | 80 cm. | |
|---------|----------------|------|----------------|------|----------------|------|----------------|------|----------------|------|----------------|------|
| | N ^o | Hind | N ^o | Hind | N ^o | Hind | N ^o | Hind | N ^o | Hind | N ^o | Hind |
| 0 | 5 224 | | 246 | | 260 | | 286 | | 306 | | 326 | |
| I | 6 262 | | 286 | | 310 | | 334 | | 358 | | 382 | |
| II | 7 304 | | 330 | | 364 | | 386 | | 414 | | 442 | |
| III | 8 350 | | 382 | | 416 | | 446 | | 478 | | 510 | |
| IV | 9 396 | | 432 | | 468 | | 504 | | 540 | | 576 | |
| V | 10 440 | | 480 | | 520 | | 560 | | 600 | | 640 | |
| VI | 11 484 | | 528 | | 572 | | 616 | | 660 | | 704 | |
| VII | 12 534 | | 582 | | 632 | | 670 | | 718 | | 766 | |
| VIII | 13 568 | | 620 | | 676 | | 728 | | 780 | | 832 | |
| IX | 14 610 | | 666 | | 722 | | 780 | | 836 | | 892 | |

Ülaltähendatud hinnad on maksvad masinate eest ühe lõngavedajaga. Teise lõngavedaja eest on lisamaks Mk. 5.000.—.



Jacquard-musterdamise-masin

kleitide, jakkide jne. valmistamiseks igasugustes modernides kirjumustrites.

Muster-Jacquard-Maschine

zur Herstellung von Kleidern, Jacken usw. in den verschiedensten modernen, bunten Mustern.

Kirjutusmasinate osakond.

Kirjutusmasin „CONTINENTAL“ on „A -G. Wanderer-Werke. Schönau, bei Chemnitz“ saadus. Esimest korda ilmus ta müügile üle 25 aasta tagasi ja on seega üks vanematest Saksa kirjutusmasinatest.

„Continental“ on ainukene kirjutusmasin, mis Ameerika ja Inglise konkurentsiga edukalt võistleb, nii üht kui ka teist isegi kaugele varju jättes. See ei ole liialdus ja võib kergesti tõendatud saada.

„Continental“ väärib täiesti kui tehniline ime karakteriseeritud saada. Ta on võrratu vastupidav, ta käik on kärata ja ta löök kerge, mis omab ühtlasi suurima läbilöögi tugevuse, andes meeldiva, selge kirja. Masina trükk on töö juures algusest lõpuni nähtaval, kusjuures segavate paberihoidjate tööd vastavale kohale asetatud metallist joonelaud täidab.

Tähestik ja sisemised osad on klappluugikesega kinni kaetud, mis tüütavat tähestiku liikumist nägematuks teeb, närve ja silmi väsitamise eest hoides. Ka on seega sisemisele mehhanismile kaitset pakutud rutulise äratolmamise vastu. Rööbasvanker ühes kirjavõlviga, niisamuti ka tähestik tõstevarrastega võib iga võhiku poolt ilma suurema vaevata välja tõstetud ja tagasi paigutatud saada, mis puhastamise juures erilise tähtsuse omab.

Peale tehniliste uuenduste ja abinõude, milledega iga parim ja moodsam kirjutusmasin varustatud, nagu: tagasitõmbe sõrmis, reavahede korraldaja, automaat värvilindi ümbertõstja, sõrmisulu vabastaja, regulaatorite j. n. e., on „Continentalil“ veel üks eriline salajane sõrmiste sulgeja, millega tarbekorral tähestiku liikumatuks võib teha, seega mittekutsutud töötajale kirjutamist masina peal võimatuks tehes. Peale selle on „Continental“ kergesti käsitatava sammasjaotajaga varustatud.

„Continentalil“ on 45 sõrmist 90 kirjamärgiga. Mittepassiivid kirjamärgid võivad tarbekorral teistega asetatud saada.

„Continentali“ kirja kiirust ei või maailma kõige kiirem masinakirjutaja täielikult ära kasutada, nagu seda katsed on näidanud. Meistrivõistlustel kiirkirjutamises kirjutusmasina peal omas prl. Elli Grabov 1923 kui ka tänavu „Continentaliga“ kõrgema auhinna, nimelt

Saksamaa meistri

nimetuse. Olgu tähendatud, et nendel võistlustel pea kõik olemasolevad kirjutusmasinate tüübid esitatud olid, mille tõttu need võistlused väga ägedat iseloomu kandsid.

„Continental“ osutub seega parimaks büroomasinaks ja on temale parimaks soovituseks tema hea kuulsus tarvitajate ringkondades.

Abteilung Schreibmaschinen.

Die Schreibmaschine „CONTINENTAL“ wird seit über 25 Jahren von der A.-G. Wanderer-Werke, Schönau, bei Chemnitz, gebaut, ist also einer der ältesten deutschen Marken.

Die „Continental“ ist die einzige Maschine, die die amerikanische und englische Konkurrenz nicht nur erreicht, sondern weit überflügelt hat, was ruhig, ohne Überhebung, behauptet und leicht bewiesen werden kann.

Die „Continental“ ist sozusagen ein Wunder der Technik, sie ist unerreicht dauerhaft, hat eine schöne, scharfe deutliche Schrift, leichtesten Anschlag, bei größter Durchschlagskraft und geräuschlosestem Gang. Die Schrift ist vom Anfang bis zum Schluß sichtbar, wobei auch die störenden Papierhalter durch ein Lineal ersetzt sind.

Die Typen sind durch eine Klapptür verdeckt, wodurch die lästigen Bewegungen der Typenhebel nicht bemerkbar und die Augen, wie Nerven, geschont werden. Auch das rasche Verstauben des inneren Mechanismus wird dadurch vermindert. Die Herausnahme und Wiedereinstellung des ganzen Wagens, wie auch der Typenhebel, kann von jedem Laien sofort ohne jegliche Schwierigkeiten vorgenommen werden, was bei der Reinigung eine große Rolle spielt.

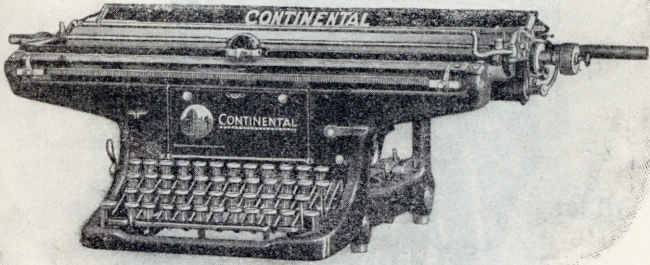
Die „Continental“ hat außer den üblichen Vorrichtungen, wie: Rücklaufftaste, Zeilenschaltung, selbsttätige Farbbandumstellung, Sperrauslösung, Anlegelineal usw. auch noch eine geheime Tastenverriegelung, um die Benutzung der Maschine durch Unberufene zu verhindern. Außerdem ist jede „Continental“ mit einem leicht zu handhabenden, praktischen Kolonnensteller ausgestattet.

Die „Continental“ hat 45 Tasten, mit 90 Schriftzeichen und können die event. nicht passenden Typen auf Wunsch durch andere ersetzt werden.

Die Schreibschnelligkeit der „Continental“ kann, nachweislich, auch vom schnellsten Schreiber der Welt nicht voll ausgenutzt werden und hat Fräulein Elli Grabow im Jahre 1923, wie auch in diesem Jahre, die höchste Auszeichnung im Schnellschreiben, nämlich die

Meisterschaft von Deutschland

erringen können, trotz der scharfen Konkurrenz fast aller existierenden Maschinen, so daß die „Continental“ als die praktischste Büromaschine angesehen werden muß und nur bestens empfohlen werden kann.

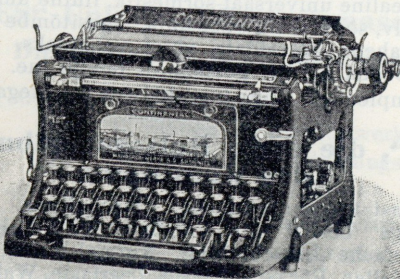


Kirjutusmasin „Continental“.

| | | |
|------|--|--------------|
| I. | suurus, kirjavaltsi laius 24 cm., hind . . . | Mk. 45.000.— |
| II. | ” ” ” 30 ” ” . . . | ” 48.000.— |
| III. | ” ” ” 38 ” ” . . . | ” 51.000.— |
| IV. | ” ” ” 46 ” ” . . . | ” 55.000.— |
| V. | ” ” ” 51 ” ” . . . | ” 60.000.— |

Kõik masinad on sammasjaotajaga varustatud.

Neljakordse detsimaal-tabulaatori eest lisamaks Mk. 4.500.—





„ORGA“, kontinendi esimene kirjutusmasin reisi jaoks.

Täieliku tähestikuga ja kerge ümbertõstega.

„Orga“ ilmumine tähendab sellel alal täielist pööret ja laseb senistele miniatüür-reisimasinatele peatset kadu ennustada.

„Orga“ on kõik modern kirjutusmasina paremused olemas; tal on neljarealine universaal-sõrmestik, lihtne ümbertõste, normaal kirjavõlv, sõrmisulu vabastaja, tagasitõmbe sõrmis, vaba-sõrmis, reavahede korraldaja, võlvi vabajooks, paberregulaatorid, kirjapoogna hoidja, postkaardi hoidja jne.

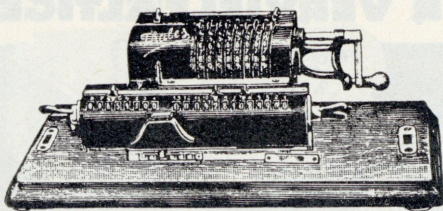
Hind kompleetselt, ühes juurekäivate tarvetega Mk. 28.000.—

„ORGA“, die erste Reiseschreibmaschine des Kontinents

mit voller Tastatur und einfacher Umschaltung.

Die „Orga“ besitzt alle Vorzüge: Vierreihige Universal-Tastatur, einfache Umschaltung, Normal-Walze, überschreibbaren Randsteller, Rückschalttaste, Leertaste, Walzenauslösung, Zeilenstellung, Briefbogenhalter, Postkartenhalter, Papierauslösung u. s. w. u. s. w.

Preis komplett, mit allem Zubehör . . . Mk. 28.000.—



„THALES“ — Universaal-Arvemasin.

Tunnustatud kui parim masin!

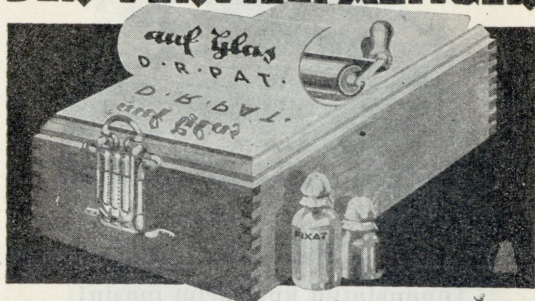
- Tüüp A, suurus: 9 asetajat,
 13 kohta tulemusnumbritele,
 8 kohta keerulugejatele,
 Hind Mk. 38.000.—
- „ C, samas suuruses kümnete ülevijaga,
 Hind Mk. 48.000.—
- „ B, suurus: 18 kohta tulemusnumbritele,
 10 „ keerulugejatele,
 Hind Mk. 45.000.—

„THALES“ Universal-Rechenmaschinen. —

Die anerkannt beste Maschine!

- Type A, Grösse: 9 Einstellhebel,
 13 Stellen im Resultatwerk,
 8 Stellen im Umdrehungszählwerk,
 Preis Mk. 38.000.—
- „ C, dieselbe Grösse, mit Zehnerübertragung,
 Preis Mk. 48.000.—
- „ B, Grösse: 18 Stellen im Resultatwerk,
 10 „ im Umdrehungszählwerk,
 Preis Mk. 45.000.—

DER VERVIELFÄLTIGER



OPALOGRAPH

Pööret sünnitab paljundamise tehnikas uuem **paljundamise aparaat „Opalograph“**. Tema peal saab käsikirja, masinakirja ja kõiksugu joonistusi väga selgelt ja piiramata arvul paljundada, kusjuures paljundatud eksemplaarid litografeeritust milleski ei eraldu.

Originaale võib korduvalt tarvitata, mis eriti tähtis on. Üks katse võidab suuremgi kahtleja.

Epochemachend wirkt der neueste **Vervielfältigungsapparat „Opalograph“**. Auf dem „Opalograph“ kann man Handschrift, Maschinenschrift und alle möglichen Skizzen haarscharf vervielfältigen, in unbegrenzter Anzahl, wobei die Abzüge von lithographierten nicht zu unterscheiden sind. Die Originale können wiederholt verwendet werden, was ebenfalls von grösster Wichtigkeit ist. Ein Versuch überzeugt den grössten Zweifler.

Hinnad: — Preise:

| | |
|-----------------------------------|--------------|
| 23×36 cm. (Folio) | Mk. 12.000.— |
| 36×48 cm. (Doppelfolio) | „ 18.000.— |

Peale selle oleme endi peale võtnud tuntud eht **„Schapirograph“**-paljundusaparaatide esituse. — Odavad ja otsustarbekohased omal kohal.

Ausserdem führen die weltbekannten Apparate **„Schapirograph“**.

Hinnad: — Preise:

| | |
|-----------------------------------|-------------|
| 23×36 cm. (Folio) | Mk. 3.500.— |
| 36×48 cm. (Doppelfolio) | „ 6.500.— |



TALLINN
VIRU T. K.