



**Eestikeelne kõnearengu
hindamise test 5-6-aastastele
lastele**

Tallinn, 23.04.2009

**Merit Hallap MA
Marika Padrik MA**

Projekt: 5-6-aastaste eesti laste kõne uurimise test

- **Eesmärk:** töötada välja standardiseeritud test, millega on võimalik hinnata 5-6-aastaste eesti keelt kõnelevate laste kõne arengut.
- **Standardiseeritud test** kui kõne uurimise vahend:
positiivne?
negatiivne?



Oodatav tulemus:

- 1) testikomplekt, mis koosneb ülesannetekogust koos piltmaterjaliga ja testi manuaaliga;
- 2) kõnearengu normide kirjeldus koos rakenduslike soovitustega õppekirjanduse koostajatele, lastega tegelevatele spetsialistidele ja lastevanematele.



Miks testi vaja on?

- Leida üles lapsed, kes vajavad kõne arengu toetamist ja/või logopeedilist abi.
 - Fikseerida lapse kõne arengutase ja saada ülevaade konkreetse lapse kõne arengu profiilist.
- ⇒ alus konkreetse lapse arengule vastavale õpetusele ja õppematerjali valikule.



Testi valmimise käik:

1.01.2006 – 23.04.2009 on läbitud järgmised etapid:

(1) piloottesti väljatöötamine ja läbiviimine (30 last);

(2) uue testivariandi väljatöötamine ja andmete kogumise I etapp (150 5-a; 150 6-a. last, kontrollgrupp 60 samaealist alakõnega last);

(3) testiülesannete täiendav korrigeerimine; andmete kogumise II etapp;

(4) testi lõpliku versiooni väljatöötamine.



Hetkeseis:

- Normide kontrollimine
- Kordustestimine (sama uurija)
- Erinevate testijate hinnangute kokkulangevus.
- Seos teiste testidega, mis mõõdavad samu konstrukte (nt jutustamisoskuse tulemused) ning õpetajate ja logopeedide hinnangutega kõne arengule.



Valim:

- 307 5-a. ja 397 6-a. eakohase arenguga last. Valimis on esindatud kõik Eesti maakonnad (va Hiiumaa ja Saaremaa).
- Kontrollgrupi moodustavad 63 samaealist alakõnega last.



Testiülesannete koostamise ja valiku alus

- Ülesannete originaalsus
- Keelespetsiifika arvestamine
- Eeskujuks võõrkeelsed kõnetestid (nt Reynell, SETK 3-5).
- Eesti keeleteadlaste ja eripedagoogide uurimused laste kõne arengu ja kõne uurimise meetodite kohta.



I. Morfologia

1. Käänevormi moodustamine:

- ains omastav (täissihitis), osastav (hulgasõna laiend);
- ains olev (olek), rajav (ruumiline piir);
- mitm osastav (hulgasõna laiend).

2. Tegusõna vormide moodustamine:

- umbisikuline tegumood (kindla kv olevik);
- oleviku ja lihtmineviku ains ja mitm 3.pööre.



Morfoloogia (2)

3. Liht- ja liitsõnas tüvevariantide ning tuletistes liidete kasutamise õigsuse määramine ja korrigeerimine

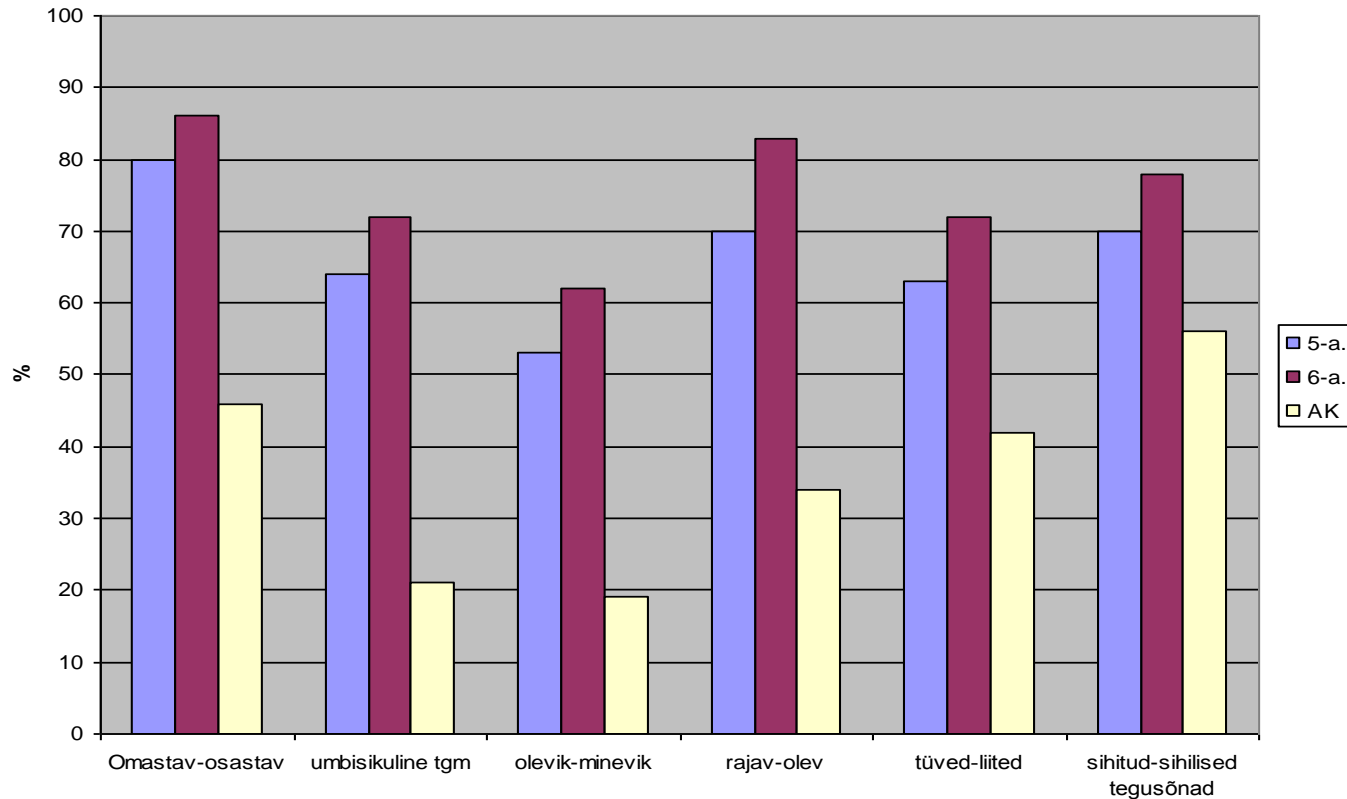
(Ema lugeb lehte.

Isa käed on mullalised.

Isa läks hammasarsti juurde).

Edukus morfoloogiaülesannetes

Morfoloogia uurimine





II. Häälamine ja foneemikuulmine

1. Täiskasvanu hääluse õigsuse määramine ja häälusvea korrigeerimine/sõna järelekordamine.
2. Väalteridade häälamine: pseudosõnade paarid ja kolmikud, valiku aluseks eesti keele kõnetaktivariandid.

noma - nomma (IIv.) - nomma (IIIv)

ode - ote - otte



III. Sõnavara

1. Tähendusliku arengu hindamine: 2-(3)-astmelise üldistuse olemasolu.
2. Paradigmaatilised seosed:
 - omadussõnade antonüümid;
 - tegusõnade sünonüümid;
 - nimisõnade homonüümid;
 - terviku osade nimetused;
 - loetelu sama kategooria raames.
3. Funktsionaalsõnad: tagasõnad (*peal, otsas, kohal* jne.).
4. Sihilised ja sihitud tegusõnad (*kiigub-kiigutab*).

IV. Sõnamoodustus

- Liitsõnade moodustamine: täiendsõna väljendab kohta, materjali; tekstisõnad

Nt. *pallimaja, ukseriul, kapipilt, klaaskaru*

- Omadussõnade tuletamine liidetega *-ne, -line*

- Liitsõnade moodustamine, mille põhisõna on tuletis (liitmine+tuletamine)

Nt. *kivikorjaja, moosikeetja*

V. Süntaksi uurimine (1)

1. Põimlause loome (5): sihitislause, ajalause (*enne kui.....,*) eesmärgilause, põhjuslause, tingimuslause
2. Põimlause mõistmine (4): *kui....., siis...; enne kui.....,*; *...pärast seda, kui.....; tingimuslause*

Põhjuslause moodustamine:

*Poes riulil seisid purgid. Kalle sõitis käruga vastu riulit.
Purgid kukkusid maha,... miks? (sest Kalle sõitis neile otsa)*



Süntaksi uurimine (2)

3. Pöördkonstruktsioonide mõistmine:

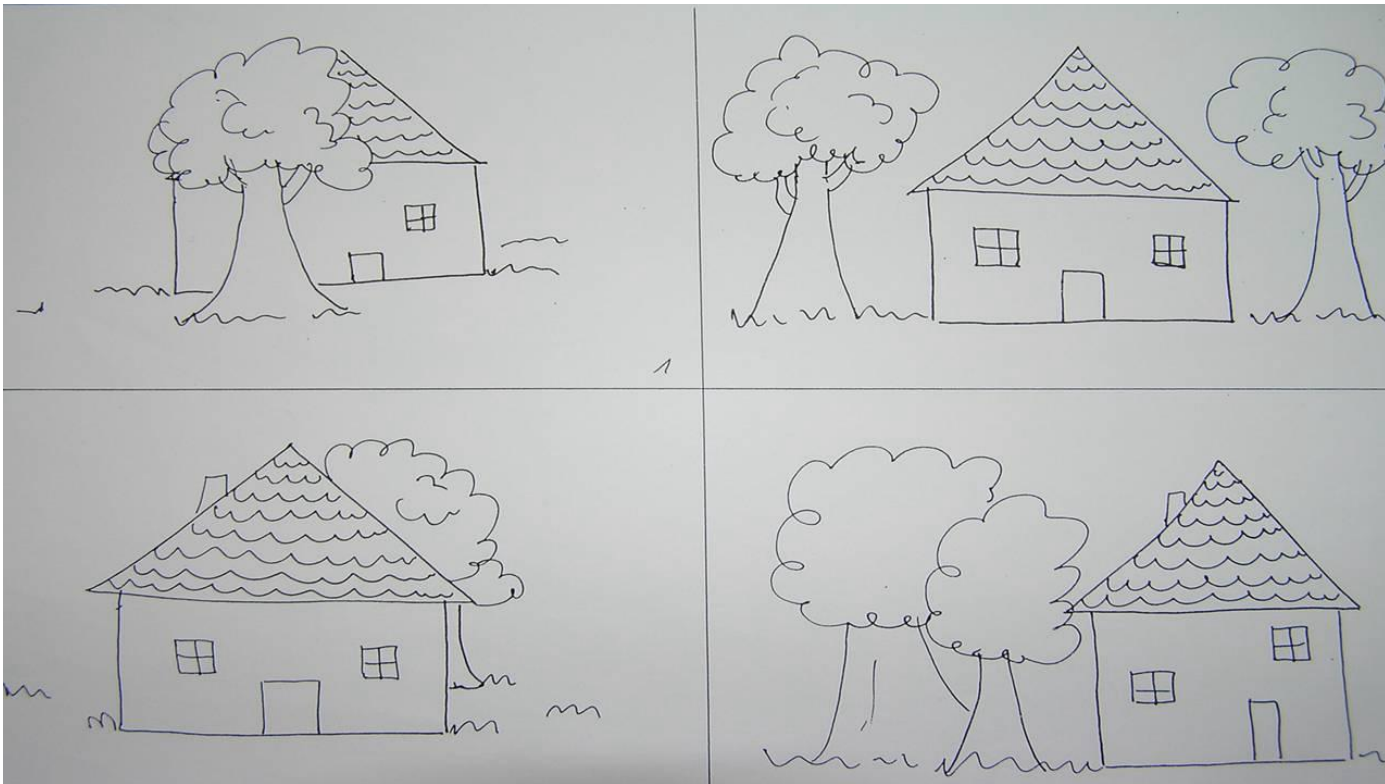
- *Jalgrattur sõidab auto järel.*
- *Auto sõidab jalgratturi järel.*
- *Auto järel sõidab jalgrattur.*
- *Jalgratturi järel sõidab auto.*

4. Pöördkonstruktsioonide loome

- *Puu on maja taga. Maja on....*
- *Hiir on väiksem kui kass. Kass on....*

Pöördkonstruktsiooni mõistmine:

Näita, kus.....





Süntaksi uurimine (3)

5. Lausete järelekordamine: põimlaused, vabade laienditega 5-6-sõnalised lihtlaused

Nt. Isa kinkis lapsele puldiga punase auto.

6. Sõnajärje muutmine

Nt. Seen kasvab all kuuse.

Isa sõidab autoga punase.



VI. Tekstiloome ja -mõistmine

- Kaks 5-osalist pildiseeriat
- Tekstiloome 1: ümberjutustus
- Tekstiloome 2: vahendamata jutustus
- Teksti mõistmine: küsimustele vastamine kuuldud loo alusel

Probleem: mida ja kuidas jutustustes hinnata?



Kas test on valiidne? (1)

- Ülesannete **raskusaste**: õigete vastuste protsent vahemikus 55-91% (ideaalne 15-85%)
- Testiülesanded **mõõdavad kõne arengut**: EK lastel korreleeruvad kõigi alltestide tulemused vanusega ($R=0,15 - 0,37$; $p<.05$); 5- ja 6-a. laste tulemuste erinevused on Mann-Whitney U-testi alusel statistiliselt olulised kõigis ülesannetes ($p<.05$).
- Test **eristab** alakõnega lapsi (AK) eakohase kõnearenguga (EK) lastest: AK ja EK laste tulemused on Mann-Whitney U-testi alusel statistiliselt oluliselt erinevad kõigis ülesannetes ($p<.05$).

Kas test on valiidne? (2)

- **Testiülesannete eristusjõud:** diskriminantanalüüsi alusel võimaldab test paigutada "õigetesse" rühmadesse 78% AK ja 98% EK lastest, kokku 96% lastest klassifitseeritakse õigesti.
- **Kõige parema eristusjõuga on järgmised ülesanded (13 24-st):**
 - Hääldeülesanded
 - Sõnavara: antonüümid, terviku osad, liitsõnad
 - Morfoloogia: omastava ja osastava käände vormide moodustamine, umbisikuline tegumood, sihilised ja sihitud tegusõnad, tüve- ja liitekasutusvigade leidmine ja korrigeerimine
 - Süntaks: põimlausete loome, lausete järelekordamine



- Aitäh kuulamast!
- Ühtlasi täname testi koostamise meeskonda:
logopeede Margit Aid'i ja Raili Mälli
TÜ eripedagoogika osakonna üliõpilasi