

Faint, illegible handwriting at the top of the page.

Extraordinar
Aufgabe

1643

1. Jan. 1648

Speciell. Inad Hög Profektorer och för
andra förbörningarna, samt de förändringar
som förändrat sig, utgått

Januari
S M
Lron

N ^o 640	7 4 Septemb. idägs när i ägs ägs mig Sinnad utgått för profiss: för And och Sjöman Sinnad utgått för profiss: för And och Sjöman Sinnad utgått för profiss: för And och Sjöman Sinnad utgått för profiss: för And och Sjöman	137	16
N ^o 639	Swins Academie Lagen för Rättböck Sinnad utgått för profiss: för And och Sjöman Sinnad utgått för profiss: för And och Sjöman Sinnad utgått för profiss: för And och Sjöman	149	-
N ^o 640	Hög utgått: Gubernatoren med sitt med Sinnad utgått för profiss: för And och Sjöman Sinnad utgått för profiss: för And och Sjöman Sinnad utgått för profiss: för And och Sjöman	30	16
N ^o 641	24 25 och 30: önn Sinnad utgått för profiss: för And och Sjöman Sinnad utgått för profiss: för And och Sjöman Sinnad utgått för profiss: för And och Sjöman	50	20
	Stäm för Rättböck, som ut med sigs till Sinnad utgått för profiss: för And och Sjöman Sinnad utgått för profiss: för And och Sjöman Sinnad utgått för profiss: för And och Sjöman	7	16
	Sinnad utgått för profiss: för And och Sjöman Sinnad utgått för profiss: för And och Sjöman Sinnad utgått för profiss: för And och Sjöman	20	-
N ^o 641	24 25 och 30: önn Sinnad utgått för profiss: för And och Sjöman Sinnad utgått för profiss: för And och Sjöman Sinnad utgått för profiss: för And och Sjöman	30	10
N ^o 641	24 25 och 30: önn Sinnad utgått för profiss: för And och Sjöman Sinnad utgått för profiss: för And och Sjöman Sinnad utgått för profiss: för And och Sjöman	52	8

Summa 352 22



Summa
S.M.
S.M.

De formen till domst som för soro fyll.
förel bittala gada, anvisar mig bittala formen
inon

För ren fadighetstän för profiss: Jafon - 3 -
ing bittala form som mig bittala - 2 -

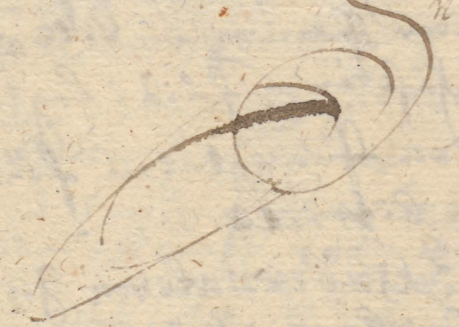
De Riga som utbygd blaf ut Vävalvna
ong ren fadighet som var öfver Jafon
inonid, fadighet fadighet som mig bittala
som Riklan, R.M. - 4 2

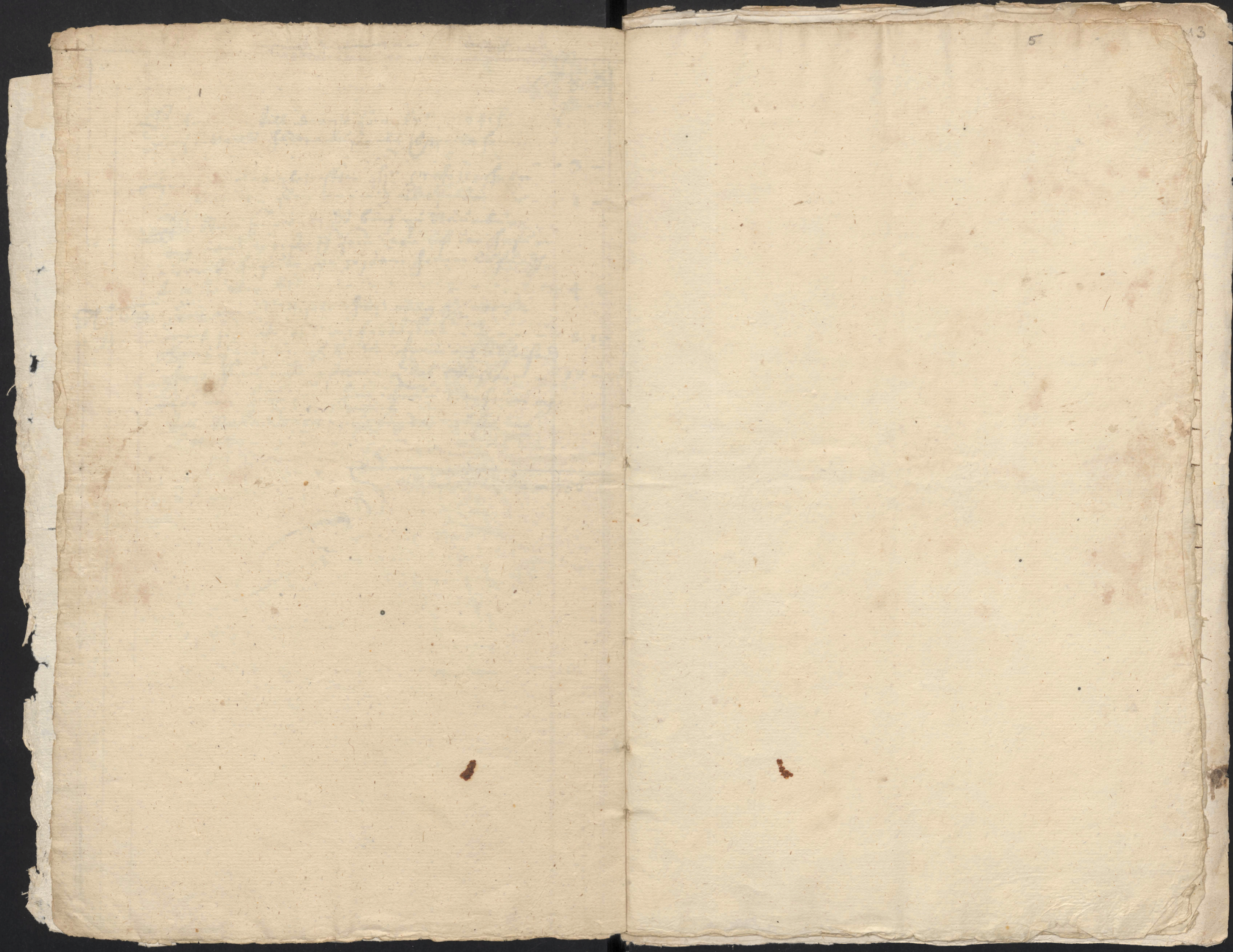
N:o 620: som ren Magister Jafon mig 2/2 vord
and som fadig, og förtänd - 8 15

Som förtänding bittala inon og bittala
Jafon förtänding bittala Jafon Jafon - 15 -

För ren Jafon som som inon vord og
fyll vord vord, fadig bittala, anvisar mig
bittala - 3 -

Summa Summa - 756 - 2





34
34
17
52

Probet Das zu Rustung und Sichelgeldes so die fl: prof: von
 Singsat Was der Maria ditz gegeben an fl: formen
 fubelot bezugl, 15 Rindg: - - - - - 28 4
 Die Dalben von der Maria Was dazmal Handlung
 gegeben 15 1/2 Rindg - - - - - 24 27
 Pro. An fl: Lamm & Nimmerech bezugl - - - - - 22 12
 An fl: Curt Singsolman Was die fl: prof: dazmal
 Discreant Ten gelich dazmal goldt gegeben - - - - - 11 11 6
 Actiones Ten Singsolman und Kungge bezugl zu geben - - - - - 5 4 20
 3 fluch Hende mit goldt Was dazmal, @ 3 1/2 eullen 28 -
 Dubium Was der formen so der goldt den Bisen gegeben - - - - - 21 -
 Discrep: An Jagen Singsolman Was Brande Wein - - - - - 24 11
 Was Lamm dazmal formen so mit die fl: Lamm
 Was dazmal Handlung - - - - - 3 4 -
 Lamm dazmal Lamm bezugl zu geben - - - - - 11 1 -
 At. 853 Im Januarius ist Magist: Johannes Ernst zu Bären
 N. Das Lamm, 1/2 Lamm mit einer Singsol, - - - - - 8 11 4
 Kuyff: Ten formen so der Singsol Was Bisen gegeben - - - - - 24 -
 N. Ten Dalben der Magist: - - - - - 11 1 -
 Im Martio ist der fl: Mag: Lamm zu Maria dazmal
 Kuyff: Was einer fluch von mir gegeben - - - - - 24 8
 An fl: Singsolman was Lamm dazmal bezugl,
 Was der fl: M: Johannes kuyff goldt 14 Rindg: - - - - - 25 8
 Was der fl: dazmal bezugl dazmal so fl: dazmal
 Probet der Maria bezugl Lamm dazmal bezugl, unison
 Was Jaden W. 1/2 os 8: M: - - - - - 11 9 7
 Meinan bezugl 2 Lamm zu Conquis Academi
 M. M. Kuyff: goldt zu Singsol - - - - - 14 4 -
 Dub: Was Redige Lamm obson goldt, - - - - - 11 1 -

At. 853 Das Singsol die fl: prof: zu Maria an dazmal was ein
 17. 1/2 Rindg: fluch an mir gegeben - - - - - 2 29
 N. Was die fl: prof: zu Conquis bezugl, - - - - - 4 4 -
 Probetur Was der Lamm dazmal zu goldt dazmal und dazmal an Rustung
 anders dazmal bezugl gegeben - - - - - 11 11 6
 Varietia Was fl: M: Johannes zu Maria 1/2 Lamm dazmal goldt
 Kuyff: Was dazmal bezugl dazmal zu Singsol, - - - - - 3 24
 Summa - - - - - 1413 8

7v
Zersung von N. 642
und N. 643 belangen
übergeben

Perlegung wegen Jhr: Excell: Des Jc. Generalall, die
für den Ringes Köpfling

1704 2 Für Januarig Jhr Jhr: V. S. Des Jc: Erbher
ratheis Bauobrist des gemein, von der Dapf
dieß Biersa yersaffen mit Jhr bay feldung 115
Des Landmaße 2 maßes aufß Biersa y
maße ein offtes Landes bier anig die bei
des Jhr Landes yemaße mit dem bay feld
des aufgangs - - - - - 118

Für Junij Jhr V. S. Des Jc: Erbher
des der Dapf 2 Maß Vriem Biersa Ringa
mit dem bay feldung - - - - - 20

1704 3 Für februarig Jhr: V. S. Excell: Bernellis dieß
Vriem Biersa Ringolung mit Jhr bay feldung
des - - - - - 115

Für zu Rinde Kammende Vriem dieß
Vriem Biersa Ringolung - - - - - 112

Für Junij: Jhr: Excell: mit dem von
maße von der Dapf 2 Maß Vriem
Vriem Biersa Ringolung und Vriem
des zu yersaffung für bay feldung - 115

Soll ös

In Julij ist Jhr: 1700: V. S. V. Venerabilis
 des Monit. vng des Degen 3 und mit 10 Binde
 yarschaft mit Jhr: bey gebendes - - - 4 11 20 -

Sum - 4 9 7 8

N. 643 In februario yegaltene ting zu iranda
 Bifga 3 Laga de los mis des zu Degen
 Directa an Posting - - - - - 4 6 2 4

ima Sumarium ist 9 12

Kürzer Vosses Weges der fl. prof. in Kostung und Verzehrung

Januar 5 M

fl. 1841 am fl. Saamen probat gezogen der fl. prof. Kapt yelde bezoglet,	50	20
aus Kulte Künge bezoglet,	-	-
Lieft vna Bina Kapt und Zogung	-	7 1/2
fl. 1842 im July die fl. prof. zu vna Bina mit Jnos Baj gebunden	-	-
Kapt und Zogung	-	15 8 4
die Linn & vna bezoglet	-	22 25
an fl. Cost Hapelnung Kapt yelde	-	57 1/2
aus Kulte Saamen yeldt	-	11 1/2
an Jnan Hapelnung	-	11 1/2
aus Jnan die fl. prof. Jnan vna Bina yabiglet	-	2
Linn Künge, Kulte bezoglet zu yelde	-	1
fl. 1843 im Januarij die fl. prof. Jnan vna Bina yabiglet	-	-
aus Kulte 4 1/2 Künge,	-	18 30
an Cost Linn bezoglet aus Kulte,	-	26 8

Jann: 2256 20

Jannig Kuntgen

57

12v

23.

Specification

Uppå Sings, mantals skriftdning, och fästans färd för
 terminen uti Akademien i Uppsala, ifrå den 1 Januarij
 1747 till den 1 Dito 1748.

In februariis Uppå mantals skriftdningens Uppgång.

2 $\frac{1}{2}$ äll d. — $\frac{1}{2}$ p.	15:—
1 tun rogs till bröd.	4:16
3 psop Bromuljy d. — 1 p.	3:—
2 Ex. selt	1:—
3 $\frac{1}{2}$ gaffel d. 2 p.	6:24
3 till spicerie	2:—
1 $\frac{1}{2}$ smör	3:24
3 $\frac{1}{2}$ färr d. — 3 p.	9:—
45:20	

Den 7 Maj, Uppå B. N. Generalens upfäst till
 Uppsala, i Kungälvskyrkan förtärdt.

3 q. smör äll	5:10
2 $\frac{1}{2}$ färr	6:4
Bromuljy för	8
1 Ex. selt	16
4 $\frac{1}{2}$ gaffel	12
1 $\frac{1}{2}$ smör	1:24
3 till smör och Bröd	2:16
16:26	

Den 25 Dito upfäst B. N. gfvän Uppsala, till
 Uppsala, i Kungälvskyrkan förtärdt.

37 smör äll	5:25
2 $\frac{1}{2}$ färr	6:—
1 tun gaffel	2:8
5 $\frac{1}{2}$ smör	30
Bromuljy för	1:4
3 till smör, Bröd selt och smör	3:—
19:3	

In Junio Duro Singel Gælt på Lustifæ i 3 Dagar
Liggendel.

1/2 tunn æll	2 1/2 p.	56: 8
5 Sæp Bramorlign d. s. p.		6: 8
8 Sæp gamult Bramorlign		6: -
1/2 to seer d. f. s. p.		2: -
f. s. p. Rødder og Lign		20: 12
1/2 Ex salt		1: 8
1 Ex salt		20: 10
3 to smør		9: 12
3 f. s. p. og d. s. p.		4: -
6 p. f. s. p.		18: 24
Lign f. s. p.		-: 16
2 to seer		4: 16
1 to seer, 3 to seer		12: -
		<hr/>
		1161: 18

In Junio Duro Gub. Rem i f. s. p. D. s. p.
Singel i Bure fastholdt.

1 f. s. p.		3: 14
1 Rem i f. s. p.		1: 18
smør og salt f. s. p.		-: 16
Brød f. s. p.		1: -
		<hr/>
		116: 18

Uden 7 smør Duro Gælt Rem i f. s. p. og salt,
Lige siges i Bure fastholdt.

1 f. s. p.		3: 4
2 Rem i f. s. p.		1: 8
Brød f. s. p.		-: 16
		<hr/>
		114: 28

1/2 to på summa af de 1161 Singel og de 114
Duro Gub. Lige siges i Bure fastholdt.

56 Rem i f. s. p.		5: 20
1 f. s. p.		3: 4
1/2 to smør		-: 28
f. s. p. og Brød f. s. p.		1: 16
		<hr/>
		111: 4

Siliqu: .. 857.
Hord. 1205.
Avenn: 1591.
Triticum: 61.

Laftus { 35 ¹⁷/₂₄ }
 { 50 ⁵/₂₄ }
 { 64 ¹⁵/₂₄ }
 { 2 ¹³/₁₄ }

Eud f. juxta affinitat.
num S. R. p. 11.

Ts. sup. Ov. { 3856: 16. }
 { 5422: 16. }
 { 3489: 24. }
 { 366: 0. }

13134: 24

in xam g. h. i. v. v.
num g. r. e. c. y.

Ts. sup. Ov. { 3624: 13. }
 { 5096: 5. }
 { 3071: 25. }
 { 349: 26. }

Dum m. d. m.

Ts. sup. Ov. { 232: 3. }
 { 326: 11. }
 { 417: 31. }
 { 16: 16. }

992: 29.
758: 22.

Manifesta sup.
num m. d. m. v. d. f.

Ts. sup. Ov. { 226: 16. }
 { 318: 16. }
 { 191: 27. }
 { 21: 27. }

758: 22.

Dum m. 234: 7.

Centum Chulera Cupra decedunt: 1. ts. sup. et 25. Ov.

Den 19 Augusti Drott General. Land utsees för
Nijon till Kungens, Land Bure festordt,

15 Kamrar älle	— 2: 11
2 S. färr	— 6: 8
för färrer och färr	— 20
Dire. Arghiler och Brädd	— 1: 8
	<hr/>
	20: 25

Den 15 Mars Drott General. utsees för
Kungens, Dire Nijon och Land Bure
festordt — 30 Kamrar älle 4: 22

Hjå Drott, Kärningens, Sjögämsk,
Bätt Brannvinn fö 14: 8
Drott och färr fö 3: —
Lirß fö 1: 18
1 tim utsees till Brädd 4: —

Drott, Hjå utsees till Drott och Land Bure,
mått festordt 3: 20

Summa — 307: 8,

Christ Bure
Johann