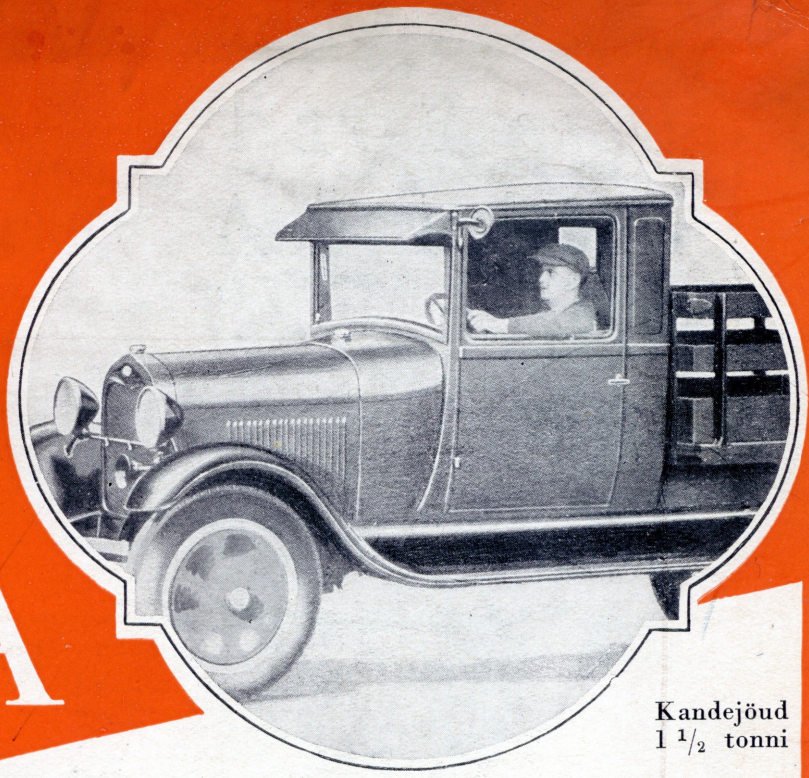


ARH  
PT-4238

# Uus FORD veoauto mudel AA



Kandejoud  
1 1/2 tonni

## Uus jõud kaubandusliku *transpordi alal*

Alateadlikult mõistis publik uue Ford veoauto tähtsust juba tema esmakordsel esitamisel. Kõneldi tema meeldivast välisusest, tema suurepärasest eriomadustest, tema ilmsest tugevusest, tema madalast hinnast ... kuid kõige selle kõrval aimati veel midagi. See oli arusaamine, et siin polnud tegemist ainult palja veovõimaluste lisandusega, vaid uue arenguastmega transpordis.

Ühiskonna alusmüüriks on isikud ja vahendid uute esemete kasvatamiseks, loomiseks ja levitamiseks. Järelikult on igal edusammul transpordi alal otsene mõju elu mugavusele, õnnele ja rahulolule.

Uues Ford veoautos nähti vahendit raskete koormate vedamiseks pikkadel vahemaa-

del lühikese ajaga, nähti võimalust endiste kuludega suuremaid koormaid transporteerida, nähti veokuludeks ettenähtud raha iga päev võimaldavalt suuremat kaugust, rohkem aega ja rohkem tööd.

Käesolevas broshüüris on kirjeldatud see, äri suuremat tulukust taotlev tööriist. Vaadeldes tema paljusid huvitavaid jooni, leiata, et siin tegemist on täiesti uue Ford veoautoga — jahutajast tagalauani, rattakummidest katuseeni. Uus põhimõtetelt, uus konstruktsioonilt, uus kõigis üksikasjus, mida võib kokku võtta sõnasse »töövõime».

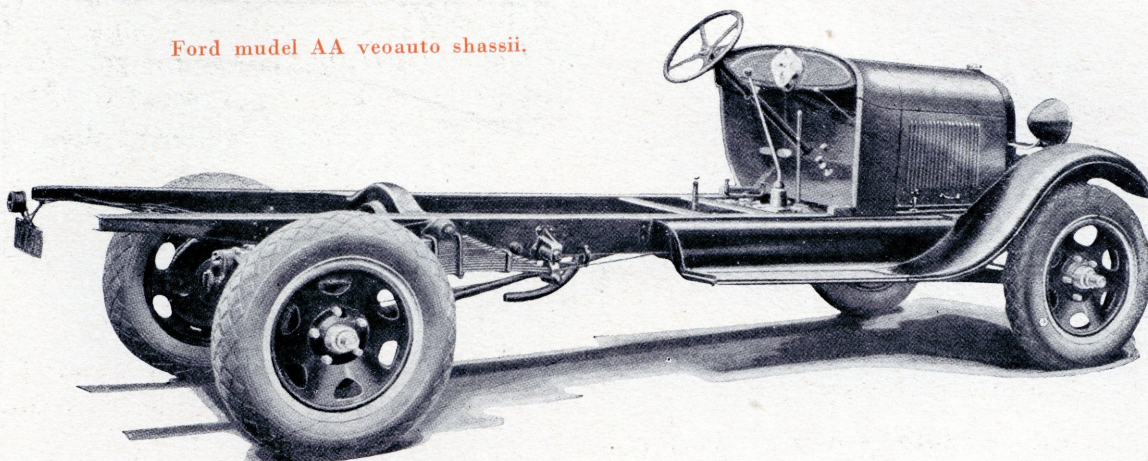
Loodame, et kõigis neis uuendustes leiata vahendi kaubandusliku transpordi kulude vähendamiseks ja otstarbekohastamiseks.

**FORD MOTOR COMPANY OF FINLAND OY.**  
HELSINGI — SOOME

6 41172061  
Tartu Ülikooli Raamatukogu  
ARHIIVKOGU

# Uue Ford mudel AA veoauto kirjeldus

Ford mudel AA veoauto shassii.



**E**hk küll uues Ford veoautos on palju uut, ei ole seal siiski midagi, mis oleks veel katsetamisejärgus. Üksikud omadused on puht-fordilise arengu tooted, teised on täiesti uued autoehituse praktikas. Kõik nad on korduvalt kõige raskemas olukorras proovitud, kuni nad on vastanud Fordi täpsetele normidele lihtsa ehituse, kestvate materjalide, hiilgava töövõime, minimaalse kulumise ja hõlpsa paranduse ning osade vahetuse mõttes, kui viimane lõpuks vajalikuks osutub.

Ühenduses sellega juhime Teie tähelepanu uuele 4-silindrilisele, 40-ne hobusejõulisele mootorile, mis omab vajalikku kiirust kaupade jõudsaks edasitoimetamiseks ja küllalise jõu suurte koormate või raskete esemete vedamiseks. Ühtlasi juhime Teie tähelepanu uuele pumba-, pritsimis- ja nõrgumistüüpi määrdesüsteemile, niisama ka süütesüsteemile uue mehaanilise katkestajaga ja vargakindla lukuga; edasi kütta-aine edasiandmisele raskuse mõjul elektriga kokkukeedetud anumast, mis mahutatud

mootori katte turja, ja uuele veepumbale ning jahutussüsteemile.

Käitis on selektiivselt liuglevate hammasratastega. Peale selle on lisakäitis mille abil on võimalik saavutada kolm lisakiirust edasi ja ühe tagasi, mis vähendades kiirust 32% võrra, veojõudu 47% võrra suurendab.

Lisakäitis on kavetatud soovikorral eritatu eest antava varustusena neile, kes soovivad veoautot kasutada raskeks tööks, kus suurt jõudu vajatakse.

Tugev raam, viie tugeva põikrauaga, lükkeülekanne kardaanvõlli kesta kaudu, kolmveerand vabalt kandvate pooltelgedega tagatelg, neliratta mehaanilised siseliistudega pidurid, kolmveerand isetakistuv rool ja uued Ford kettatüübilised veoauto rattad on osa uue veoauto erijoontest.

Eriti huvitav on vedutus. Poolelliptiline ees-põikvedru on eriti veoautole kohandatud, nii et ta küllaldase tugevuse juures soovivat painduvust omab. »Houdaille» süsteemi hüdraulilised tõukekõrvaldajad on

ka eesvedru juures tarvitusel. Täis kanti-  
 levervedru tarvitamine kummagi tagaratta  
 jaoks on uudiseks veoautode tagatelje ved-  
 rutuses. Vaatamata eriti tugevale kons-  
 truktsioonile vähendavad nad vedrutamatu  
 kaalu. Asjaolu, et vedru lõpeb tagatelje  
 juures, lubab raami tunduvalt lühendada  
 — soovitav tegur kummutatavate kerede  
 juures.

### KERE TÜÜBID

Hea välimus ja üldine tugevus on uue  
 Ford veoauto kerede väljapaistvaid jooni.  
 Pildistatud normaalkered on latt-, platvorm-,  
 ekspress ja kinnine kere ning omnibus. Nor-  
 maal lahtine, või terasest kinnine juhirus  
 on saadaval ühenduses latt-, platvorm ja  
 ekspresskeredega. Juhirusid ja kered on  
 värvitud halli püroksiliinlakiga.

### KINNINE JUHIRUUM

Uue Ford veoauto kinnine juhirus  
 mahutab vabalt juhi ja kaks abilist. Uksed  
 on laiad ning aknaid võib pöörliiftiga üles-  
 tõsta ja alla lasta.

Iste on madal  
 ja mugav, 44" (112  
 cm) lai ja 17" (43  
 cm) sügav. Polster  
 on pruunist kunst-  
 nahast. Kummist  
 põrandamatt, saa-  
 detiste kastid ist-  
 me kummagis ot-  
 sas, tagasivaate  
 peegel ja aken taga-  
 seinas kuuluvad ka  
 kirjeldatud juhi-  
 ruumi varustusse.

### EKS- PRESSKERE

Hea välimus,  
 mahukas koorma-

ruum ja tugev konstruktsioon on ekspres-  
 kere omadused. Seesmine laius on 48"  
 (122 cm), pikkus 86" (218,5 cm), külgede  
 kõrgus 12 1/2" (31 cm). Külgedes on pes-  
 sad lattide, võrede või külglaudade jaoks.  
 Terasest tagauks on varustatud tugevate  
 kettidega.

### LATTKERE

Uue Ford veoauto lattkere on 68" (172,5  
 cm) lai ja 97,5" (247 cm) pikk.

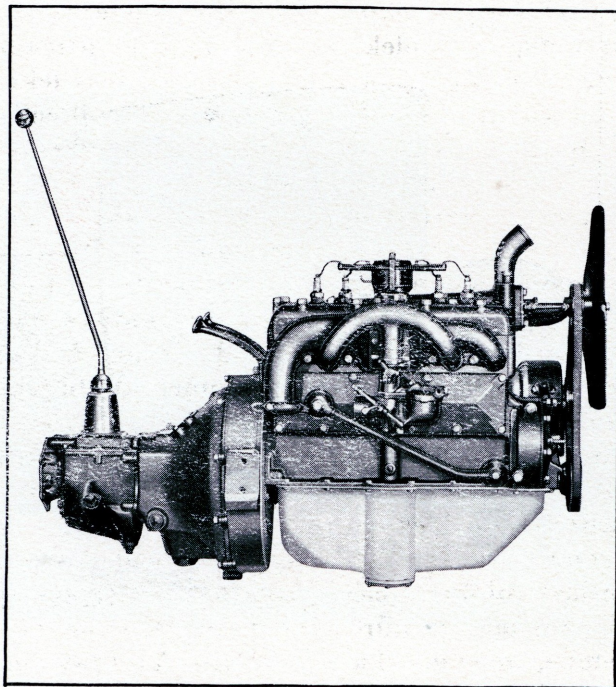
Kere küljed on põrandast 26" (66 cm)  
 kõrged ning koosnevad 9 osast. Üks ees,  
 üks taga ja kolm kummaldi küljel. Latt-  
 keret võib tarvitada vilja, kõrgus 20 1/4" (51,5  
 cm) jne. veoks tihedate külgedega ja näit.  
 loomaveoks, kõrgus 48" (122 cm), õredate  
 külgedega.

### PLATVORMKERE

Uue Ford veoauto platvormkere on täi-  
 esti sarnane lattkerega, kuid ilma võreta.

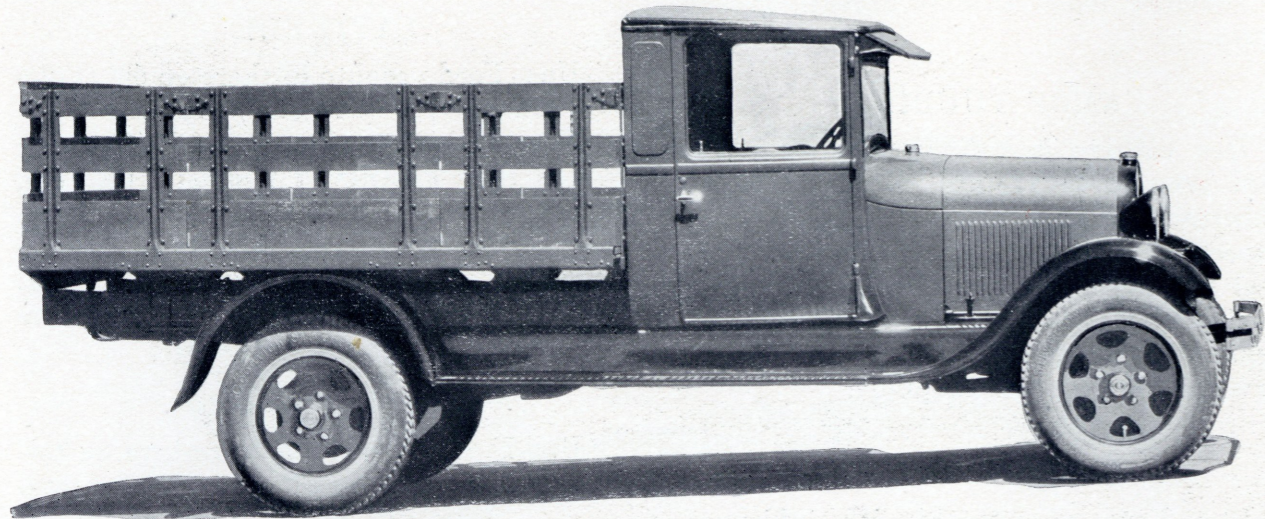
### KINNINE KERE

Meeldiva välimusega kinnine kere on  
 ehitatud seestpoolt  
 puust ja väljast-  
 poolt metallist.  
 Mõlemad istmed  
 on kokkupanda-  
 vad, mis võimal-  
 dab juhile hõlpsa  
 sissepääsu kere si-  
 semusse. Koorma-  
 ruumi ligikaudsed  
 mõõdud on jär-  
 mised: laius 43"  
 (109 cm), kõrgus  
 50" (127 cm), pik-  
 kus 88" (223 cm).  
 Varuratas ühes  
 kummiga asuvad  
 paremal astelaua-  
 juhirusi ukse  
 taga.

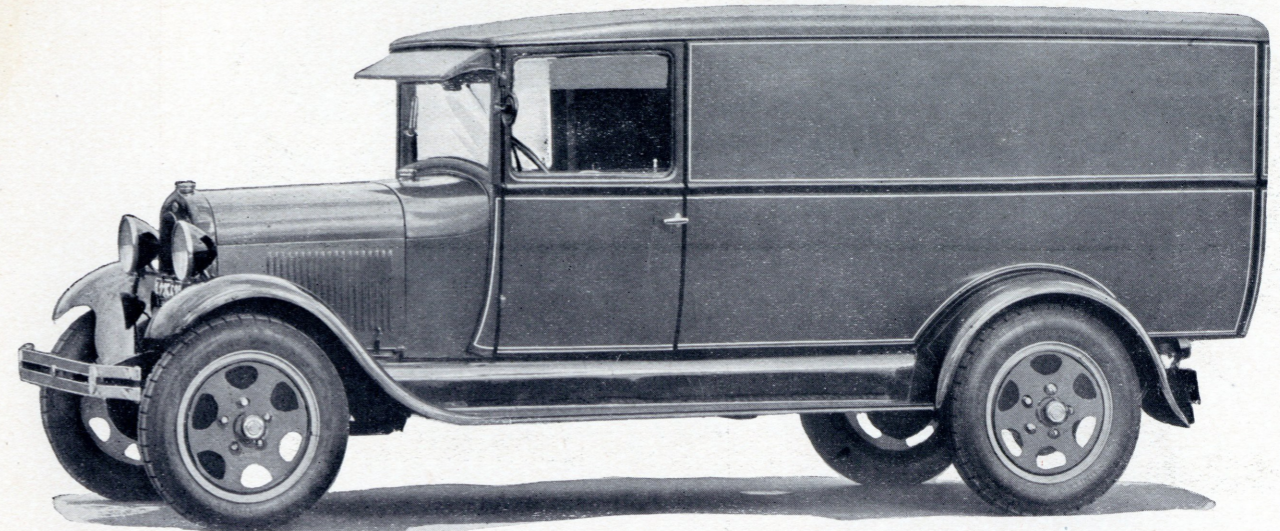


Oma tähelepandava jõu tõttu on uus 4-silindiline Ford-  
 mootor veoautole eriliselt sobiv. Tal on 200,5 kuubtollil-  
 line silindrimaht ja ta arendab 40 hobusejõudu, 2,200  
 tiiru juures minutis.

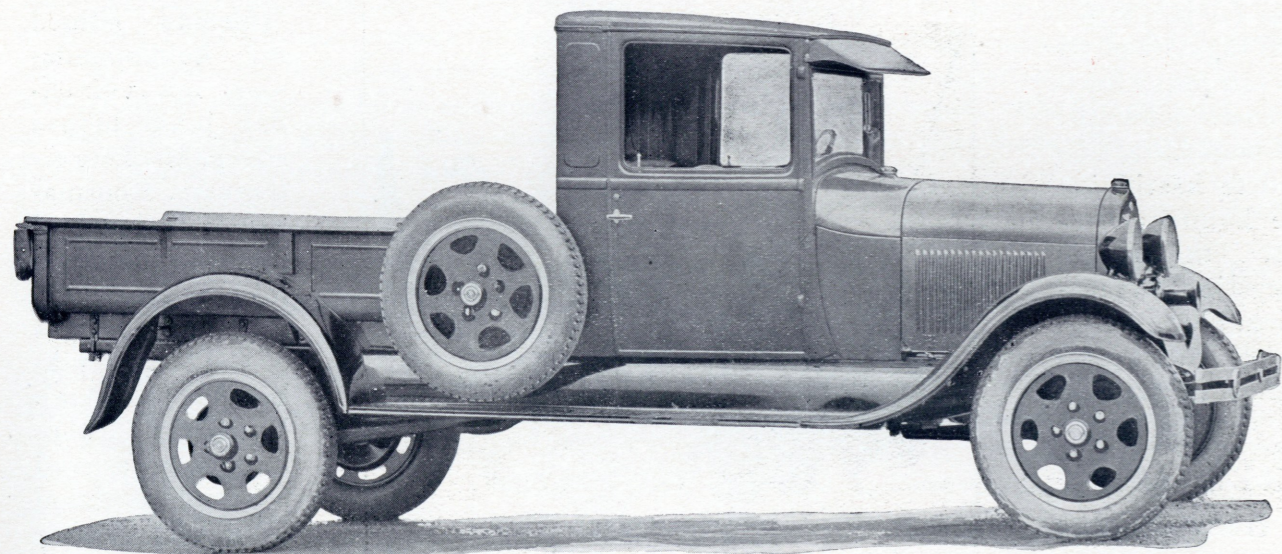
# Uue FORD-veoauto Keretüübid



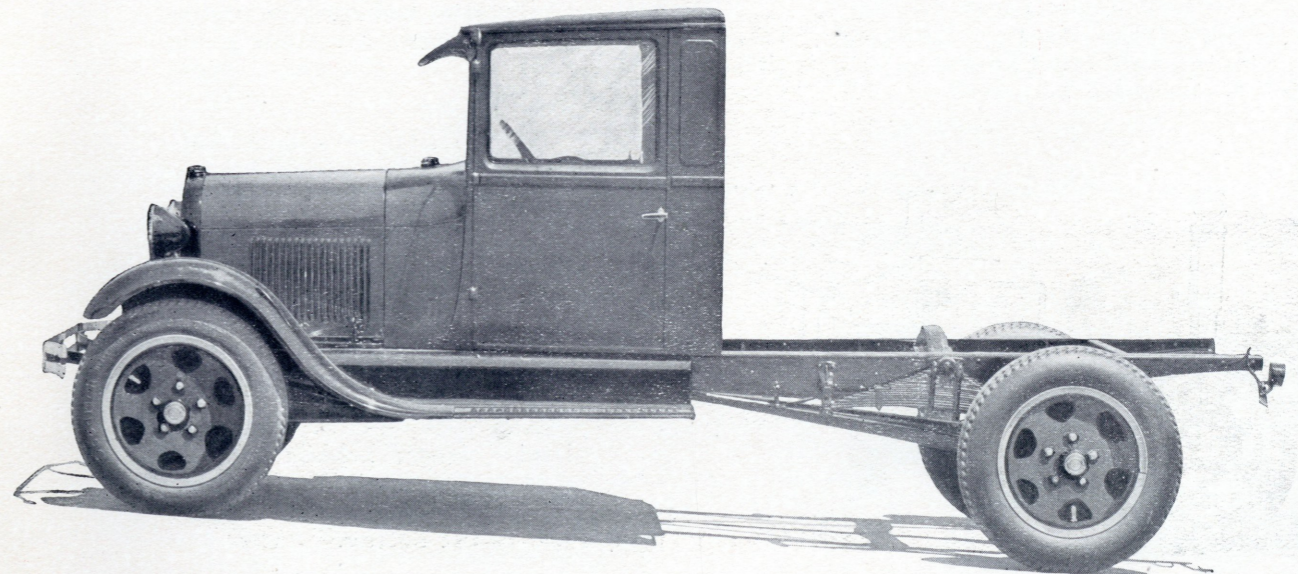
*Lattkere kinnise jubiruumiga*



*Kinnine kere*



*Ekspresskere kinnise jubiruumiga*

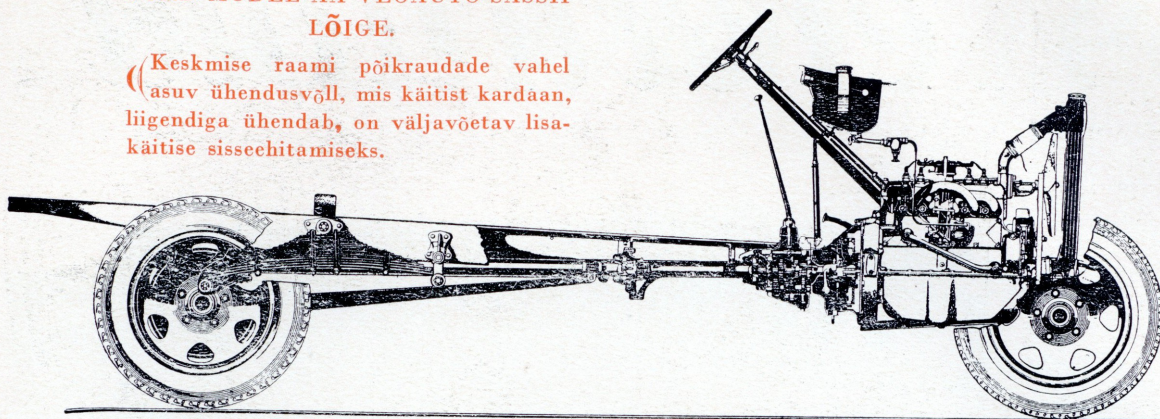


*Kinnine jubiruum*

*Peale nende standard-kerede valmistavad kohapealsed Ford-müüjad igasuguste eri-ülesannete jaoks kodumaiseid kereid, mis asetatakse masinalusele*

FORD MUDEL AA VEOAUTO SASSII  
LÕIGE.

(Keskmise raami põikraudade vahel asuv ühendusvõll, mis käitist kardaani liigendiga ühendab, on väljavõetav lisakäitise sisseehitamiseks.



## Üksikasjade kirjeldusi

**MOTOR** — neljasilindriline "L" peaga, blokina valatud; läbimõõt  $3\frac{7}{8}$ " (10 sm), kolvi käik  $4\frac{1}{4}$ " (11 cm) — käigu maht 3.285 l. normaal h. j. 12.54: tegelikke h. j. 40 — 2200 tiiru juures minutis.

**KÄITIS** — Normaal liuglev-selektiivne käitis, 3 edasi- ja ühe tagasikäiguga. Hammasrattad ning võllid on karastatud kroomterasest. Peavõll jookseb kuullaagritel, kõrvalvõll — rull-

laagritel. Tagasikäigu võll on asetatud pronks puksile. Kirjeldatud ehituseviis on eriti vastupidav ja võimaldab hääletu käigu. Lisakäitis, mis vähendab ülekande vahekorda umbes  $\frac{1}{3}$  võrra, on soovikorral eritasu eest saadaval.

**PIDURID** — Neljaratta, mehaaniliselt tegutsevad, laiutuvate siseliistudega. Eesrataste piduritrummide läbimõõt on 11" (28 cm), tagaratastel — 14" (35,5 cm).

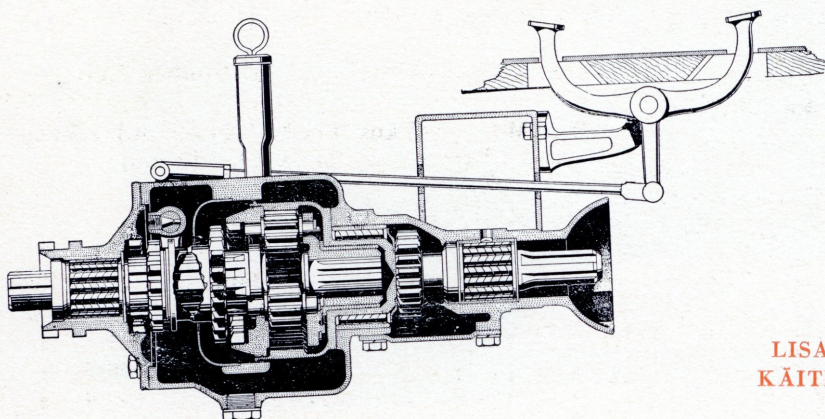
**VENTIILID** — silindri küljel, valmistatud süsinik-kroomnikkelterasest.

**VÄNTVÕLL** — valmistatud erilisest süsinikmangaanterasest. Kolm pealaagrit, igaühe läbimõõt 41,3 mm. Ees- ja kesklaagri pikkus 50,8 mm., tagalaagri pikkus 79,4 mm. Laagrid on babbüidist.

**KEPSUD** — Sepisterasest, alumine laager babbüidist, läbimõõt 38,1 mm., pikkus 41,3 mm. Kolvisõrm — õmbluseta terastorust, vabalt õõtsuv.

**KARBURAATOR** — Vertikaal tüüpi. Õhuklapi ja nõelventiili reguleerimine armatuurilaualt. Gaasisegu eelsoendamine.

**ROOL** — roolil on kolmveerand isetakistav käitis, tigu ja



LISA-  
KÄITIS.

(Ford mudel AA veoautole soovikorral eritasu eest kaasaantava lisakäitise lõige. Pilt kujutab käitist vabaseisakus. Vajutades eespedaali, lülitatakse sisse otsekäik. Lisakäitis astub tegevusse tagumise peddaali allavajutamisel.

sektori tüüpi. Tigu võll rull-laagril. Ülekande vahekord  $11 \frac{1}{4} : 1$ .

**MÄARDESÜSTEEM** — Pumba-, pritsimis- ja nõrgumistüüp. Õli valgub ventiili kambrist omal raskusel väntvõlli laagritesse ja kühmvõlli eeslaagrisse. Õliseisu näitaja ja täiteava asub mootori vasakpoolel. Õlimaht  $5 \frac{2}{3}$  l.

**SÜÜDE** — Akkumulaator, süütekatsa ja jagaja. Täiesti uus Fordi konstruktsioon.

**JAHUTUS** — Tsentrifugaalpump asub silindri peas. Pumba võllil asub ka ventilaator. Torujahutaja. Kahetiivline, lennuki propelleri kujuline ventilaator, 406 mm. läbimõõdus, käib "V" tüüpi tellitava rihma abil. Jahutaja maht 14 liitert.

**KÜTTEAINE** — Valgub omal raskusel karburaatorisse keedetud terasanumast, mis mahutatud mootori katte turja. Maht 45 liitrit.

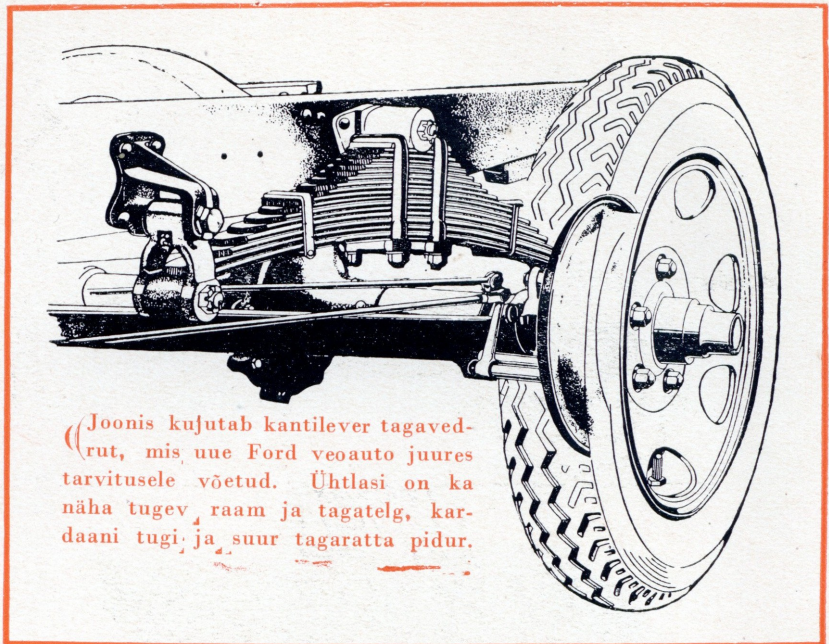
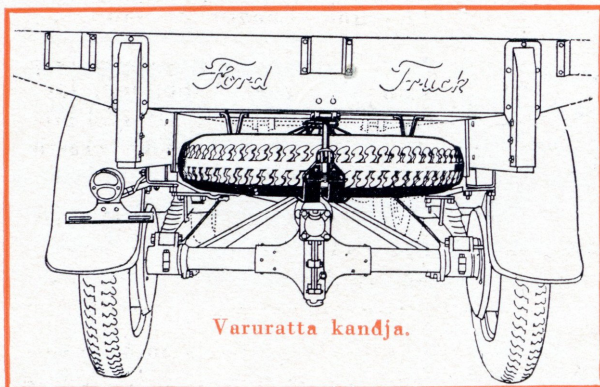
**TAGATELG** — Kolmveerand vabalt kandvate pooltelgedega. Ülekande vahekord —  $5,17 : 1$ , või soovikorral —  $7,25 : 1$ .

**EESTELG** — Taotud kroomterasest. "I" kujulise läbilõikega; käänteljed ümberpöörduvad Elliott tüüpi, tellitavate eesrataste rull-laagritega.

**LÜKE** — Ülekanne kardaantoru läbi.

**VEDRUD** — Eesvedru: poolelliptiline põikvedru, 12 leheline. Taga kantilever 16 leheline.

**TUULEKLAAS** — Kolmekordsest mittekil-lunevast klaasist, nihästi kinnise kui ka lahtise juhirusmiga veoautol.



(Joonis kujutab kantilever tagavedrut, mis uue Ford veoauto juures tarvitusele võetud. Ühtlasi on ka näha tugev raam ja tagatelg, kardaani tugi ja suur tagaratta pidur.

**RATTAD JA KUMMID** — Ford kettatüübised rattad. Normaalkummid —  $30 \times 5$ , tagakummid —  $32 \times 6$ .

**VARUSTUS** — Hüdraulilised tõukekõrvaldajad eesvedrudel, kiirusemõõtja, bensiiniseisu näitaja, ampermeeter, süütelukk, armatuurlaua lamp, tuuleklaasi pühkija, tagasivaate peegel, helgiviskaja, kombineeritud taga- ja stoplamp, õliseisu näitaja mootori küljes, signaal, tagavara teraskodaraatega ratas, määrdepress shassi survmäärimiseks, komplekt tööriistu, õhupump ja tungraud.

**TELGEDE VAHE** —  $131 \frac{1}{2}$ " (3,34 m.).

**RATASTE VAHE** — 56" (1,42 m.).

**PÖÖRDERAADIUS** — 23" (umbes 7m.).

**RAAM** — pikkus  $171 \frac{5}{11}$ " (4,35 m.), külglati kõrgus 6" (15 cm), laius  $2 \frac{3}{4}$ " (7 cm).

**RAAMI PÕIKRAUDU** — 5.

	Sügavus	laius	pikkus
Nr. 1	63,5 mm.	168,3 mm.	655,6 mm.
» 2	100,8 »	98,4 »	773,1 »
» 3	141,3 »	63,5 »	800,1 »
» 4	135,7 »	149,2 »	904,9 »
» 5	88,9 »	98,4 »	965,2 »

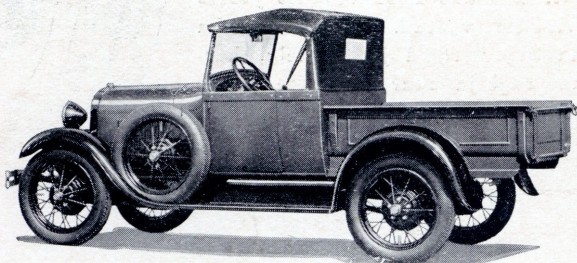
Raami võib 27" (68,5 cm) lühendada, kummutatava kere pealeehitamiseks.

**KÕRGUS MAAST** —  $9 \frac{1}{2}$ " (24 cm).

# Mudel A Kergeveoauto

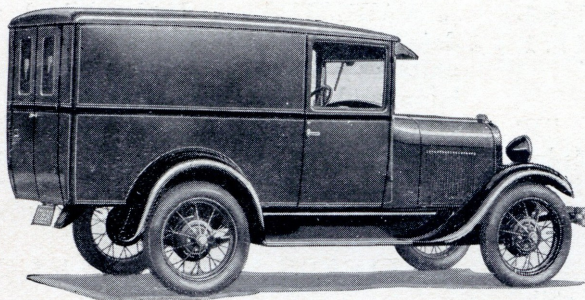
Uus Ford mudel A kergeveoauto toob kaubaveo sõidukite alale täiesti uue kiiruse ja töövõime elemendi, millel suure arvu normaal keretüüpide tõttu väga laialised tarvitamisvõimalused.

Shassiisarnaneb täiesti sõiduauto omale, välja arvatud jahutaja kest ja eeslampide must email-värv, mis tarvitusele võetud Ford veoauto stiili ühtlustamiseks.



Kastkere on saadaval lahtise või kinnise juhiruumiga. Lahtisel juhiruumil on alaliselt ülevalseisev katus, roadsteriga ühtlaste uste ja küljetükkidega. Kinnine juhiruum on ühine mudel AA veoauto omaga.

Kastkere on terasest, tugevate põrandalaudadega ja terasliistudega kulumise takistamiseks. Ta on 40<sup>3</sup>/<sub>4</sub>" (103,5 cm) lai, 35" (89 cm) pikk, külgede kõrgus 13" (33 cm), seega koorma maht — 1/2 kantmeetrit.



Kinnine kere on ehitatud terasest, puuvoodriga. Katus on kaetud tugevasti kummeeritud riidega.

Kahepoolega tagauks avab kere kogu laiuse ja on varustatud käepideme-lukuga.

Juhiruum on täiesti kinnine, kahe kokkupandava istmega, mis polsterdatud pruuni kunstnahaga.

Koorma ruum on ligikaudselt: 42<sup>1</sup>/<sub>4</sub>" (108 cm) lai, 46<sup>1</sup>/<sub>2</sub>" (118 cm) kõrge ja 57" (145 cm) pikk.

*De Luxe Delivery-Luksus-Veoauto.*

De Luxe Delivery-auto on ehitatud peenemate kauba-artiklite veoks ja tuletab mitmes suhtes meelde sõiduautot. Ta kere on üleni terasest. Sisepikkus 35" (89 cm.), siselaius 42<sup>1</sup>/<sub>2</sub>" (108 cm.), sisekõrgus 43<sup>1</sup>/<sub>4</sub>" (110 cm.) Tagaukse laius 29" (74 cm.) tagaukse kõrgus 39" (99 cm.).

