

W. Meslin, Riias.

Theater-Boulevard nr. 8, üks trepp.

Tartu Eesti Majand.-ühisus

Tartus, Raatuse uul. nr. 10.

W. Meslin, Tallinnas,

Postikast nr. 88.

Marshall, Sons ja C^o. L^{td}.

Inglisemaa Gainsborough wabriku pääasemik

Liiwi-, Eesti- ja Kuramaal, Kowno, Pihkwa, Witebski ja Wilna kubermangus.

Wabrik töötab kõige täielikumate weepresside ja elektri-masinate abil.

<p>450 esimest auuhinda ja aumärki. =</p> <p>Auutunnistused</p>	<p>Wabrik on enam kui</p> <p>150,000</p> <p>aurumasinat, lokomobili, peksumasinat ja katalt walmistanud.</p>	<p>Üle</p> <p>25,000</p> <p>peksumasina ära müüdüd.</p> <p>Kõige suurem eriwabrik Inglismaal.</p>
---	---	---

2 esimest auuhinda Riia näitusel 1871.
Kuldauraha, auutunn. Warssawis 1874.
Esimene auuhind Riia näitusel 1870.
Kuld-auraha Poneweshis 1903.

Riiewi näituse auutunnistus 1883.
Warssawi näituse auutunnistus 1885.
Orelli näituse hõbe-auraha 1895.
Wilna näituse auutunnistus 1902.

Ladus on masinaid waatamise jaoks alati tagawaras.

Kuulutuselehed ja nimekirjad saadetakse hinnata.

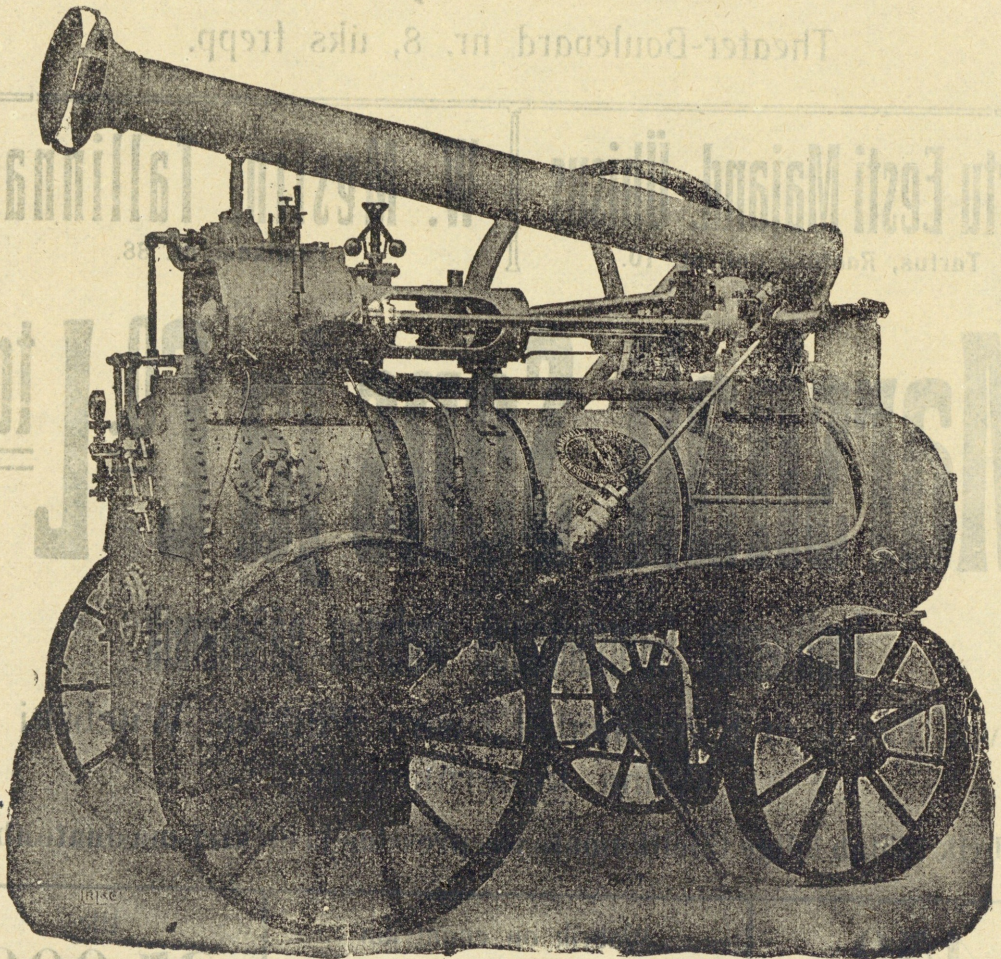
TARTU ÜLKOOLI
RAAMATUKOGU

ARHIIVKOGU

640606983

Suurrõhu-lokomobilid.

Ratta pöiad on 7 tolli laiad.



Marshalli masinate iseäralised tulusad omadused:

Paisuvus on juhitud, põletismaterjali nõuab vähe, tsilindriruum on suur, regulator on väga tundlik, tööõim on suur. Sädemetepüüdja on kiuw ehk weega, mõlema hind üks.

Wända wõlli laagri pukid on terasest.

Äuru pää- ja siibri-warred on terasest.

Täitepump töötab hästi.

Caotud rauast rattad, 7 tolli pöiad laiad.

Esimese telje lakk on rauast.

Patenteritud paisuwuse ja wahetamise ekstsentrik

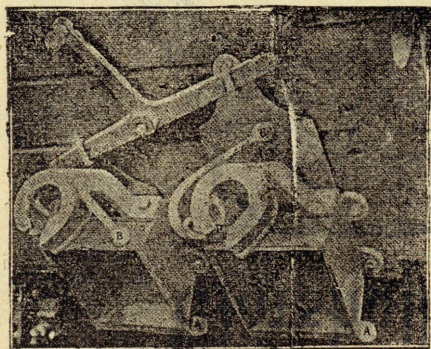
lubab masinat mõlemat pidi töötama panna ja täit aururõhku kuni neljandikuni vähendada. See teeb nende masinate tarwitamist odawaks, kuna ta küttematerjali nõudmist vähendab. Sisseseade on ka ütle mata lihtne käsitada, nõnda et temaga iga föoline hõlpsasti walmis saab.

Marshalli garniturid :

C o k o m o b i l i d .

Peksumasinad.

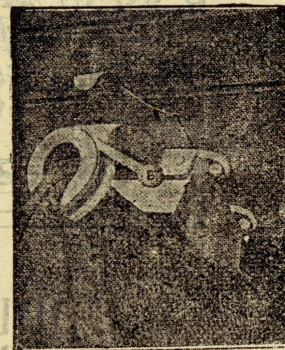
Nimet. hobusejõud.	Tegew hobusejõud.		Tsilinder		Hooratas.		Ligikaud- ne raskus puuda	Kõetaw pind	Trumli laius	Trumli lääbimõõt	Ligikaud- ne raskus puuda
	Tulus	Suurem	Lääbimõõt mm.	Pikkus mm.	Lääbimõõt mm.	Tiiru					
2 $\frac{1}{2}$ HP	5	7	140	203	1.032	210	155	5,39	24"	20"	175
3 HP (kerge)	6	8	153	203	1.142	180	165	6,87	30"	20"	185
3 HP	7	11	165	203	1.269	168	190	7,68	36"	20"	230
4 HP	8	13	178	254	1.269	168	225	9,45	42"	20"	240
5 HP	10	16	197	305	1.560	136	250	10,67	48"	20"	260
6 HP	12	20	216	305	1.560	136	300	12,31	54" 54"	20" 22"	305
8 HP	16	27	254	305	1.560	136	350	15,75	54" 60"	22" 22"	320
10 HP	20	34	280	356	1.700	125	430	18,37	60"	24"	390
12 HP	24	40	306	356	1.700	125	450	21,83	66"	24"	400



Lahti.

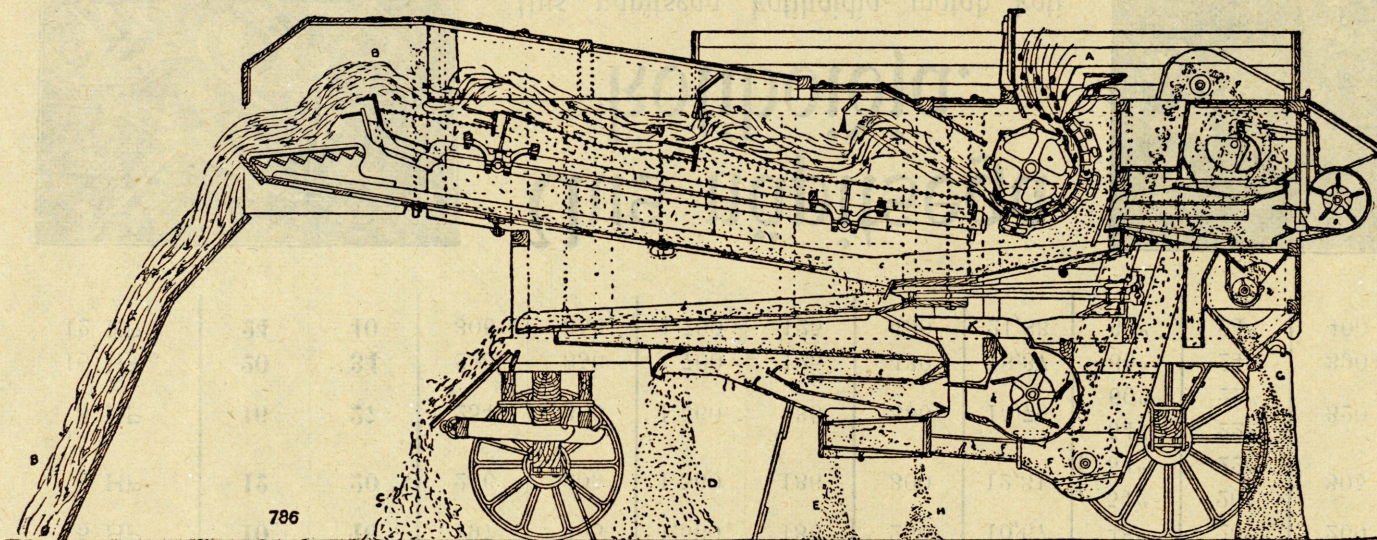
Uus näpitsesega kotihoidja.

Uus näpitsesega kotihoidja võtab koti ääre tugewasti näpitse wahela, aga ei rebi seda mitte katki, nagu harilikud konksudega kotikandjad teewad.



Kinni.

Marshalli peksumasina läbilõike:

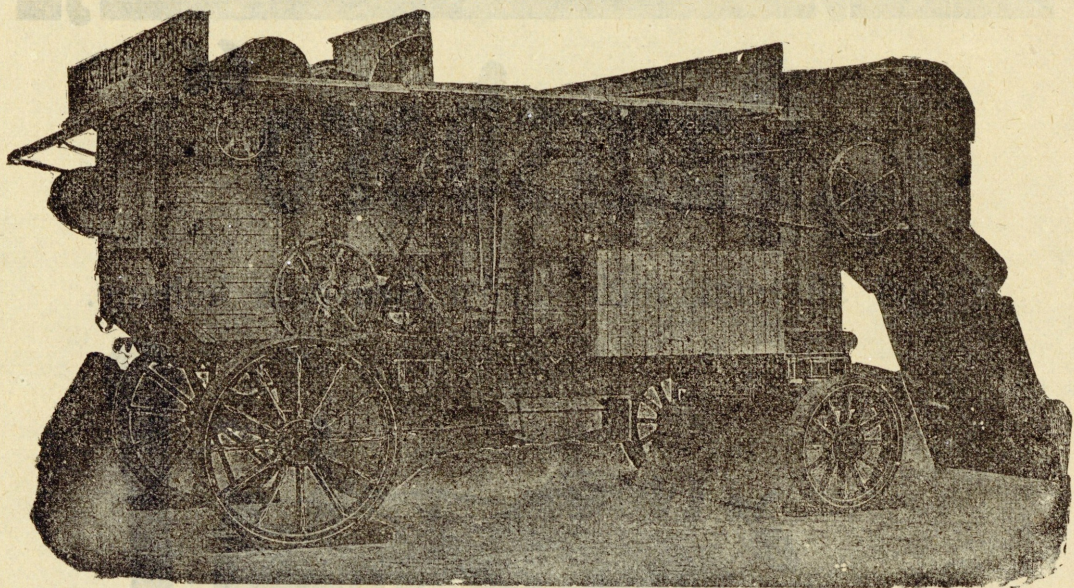


Läbilõike seletus:

A	Peksmata wili.	C	Kõlkad.	E	Alapoolsed.	G	Puhas wili.
B	Põhk.	D	Haganad.	F	Terad.	H	Tolm.
a	Trummel.	d	Kõlkasõel.	g	Terasõel.	k	Suur tuulaja.
b	Puistajad.	e	Haganasõel.	h	Teraauk.	l	Ohakamurdja.
c	Suur sõelakast.	f	Alustesõel.	j	Tõstja kann.	m	Sõelad.
						n	Sorteriija
						o	Wäike tuulaja.

Auru-rehepeksu masin.

Ratta pöiad on 7 tolli laiad.



Ehitusewiis, töö häämus ja töö rohkus ei tunne mõistlust.

Peksumasina fähtsamad omadused:

1908. aasta mudel.

Rõngas-määrimine kõigi wõlimiste laagrite juures (pääle sorteriija ja tõstja laagrite). Puistajad on $2\frac{1}{2}$ jala wõrra pikendatud, järelpuistajad. Rattad on 7 tolli laiad.

Et ostjate soovisid täita, saadab wabrik **Läänemeremaadele** peksumasinaid, mille puistajaid $2\frac{1}{2}$ jala wõrra on pikendatud, kuna weel järelpuistaja juurde lisatakse. Sellepärast peksab masin wäga puhtaks.

Ehitusewiis on otstarbekohane. Kõik masina osad, ka teratõstja ühes arwatud, on masina kere sees. Nõnda ei sattu nad mitte ilmade häwitawate mõjude alla ega saa wedamise juures wiga.

Masina jaod on wäga lihtsad ja ei wõi isekeskis mitte segi minna. Puistamise-kastid ripuwad paenduwate liistude küljes ja liiguwad wedrutajate abil, mis neid kulumise eest hoiab. Puistamise-kastide ja puistewõllide pesad on nimelt pikad tehtud, waskpussidega ning tolmu sissetungimise eest kaitsstud.

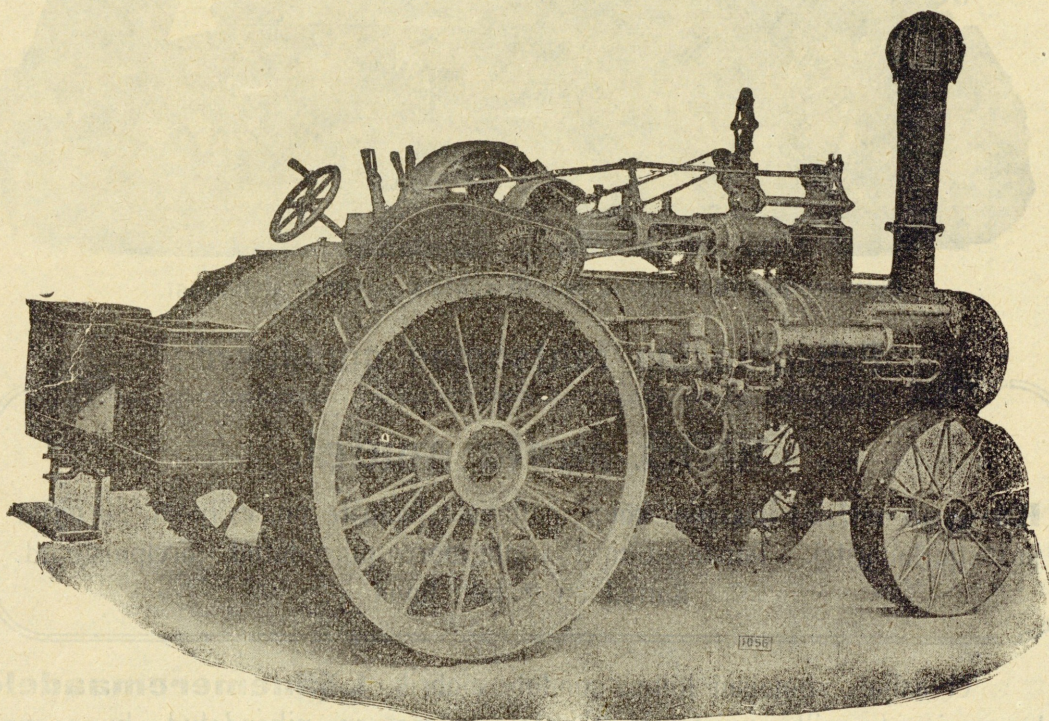
Sisemistele masina jagudele wõib kergesti juurde pääseda. Ehitus täiesti tugew.

Kui lokomobil ja peksumasin korraga koos ostetakse, siis antakse neile pääweorihm hinnata kaasa; muidu tuleb aga rihma eest iseäranis maksa.

Uus Marshalli isesõitja

„Gainsboro“

kerget süstemi, meie teedel iseäranis kohane.



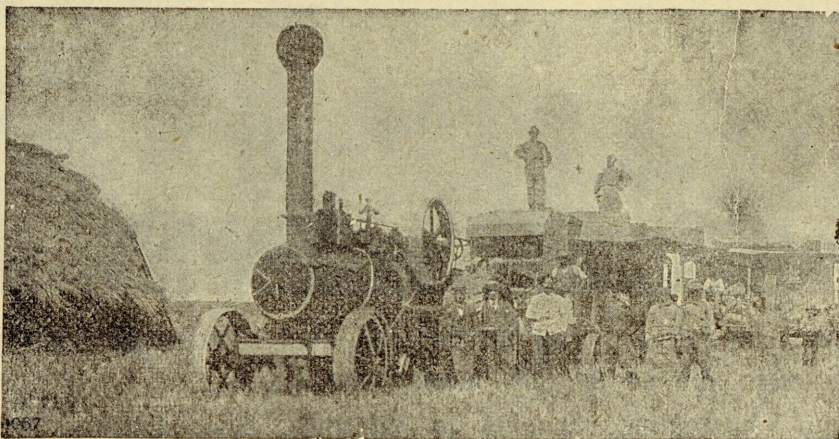
Katla materjal ja wastupidawus on niisama hääd, kui tuntud Marshalli weetawatel lokomobilidelgi; aururõhk 140 naela.

Aurupump hoolitseb katla täitmise eest, kuna weesoojendaja wett keewaks teeb.

Masin sõidab kiiresti, 3—5 wersta tunnis, selle järele, kuidas teed on. Ta wõib mõlemat pidi käia. Jõud kantakse mõlema tagumise ratta pääle otsekohe üle, mis masina weojõudu wäga tähtsalt tõstab.

Marshalli isesõitja „Gainsboro“

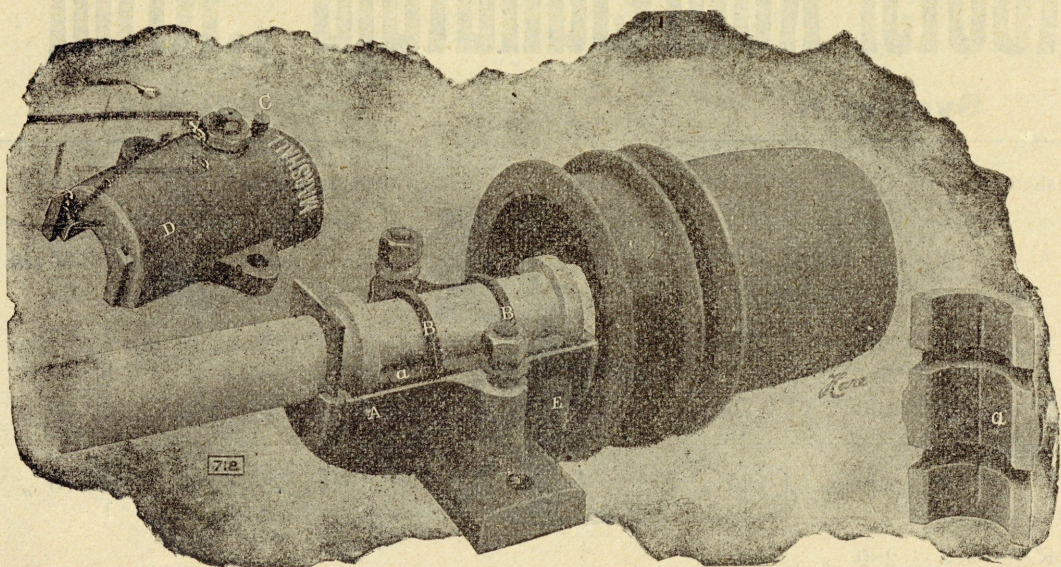
peksumasinat vedamas.



Häid tagajärgi on see isesõitja Daanimaal, Prantsusemaal, Saksamaal, Wenemaal ja Inglise asumaadel kätte saanud. Üleüldist tarvidust silmas pidades on wabrik püüdnud isesõitjate **raskust wõimalikult vähendada**, et ta ka maanteedel, kus nõrgapäralsed sillad on, julgesti sõita wõiks.

Kambja peksuühisus ostis omale tänawu isesõitja.

← Rõngas-määrija. →



Pilt kujutab Marshalli uut **rõngas-määrijat**, mis nüüd iga peksumasina trumli wõlli juures on.

Marshalli isesõitja „Gainsboro“ tööd tegemas.



Tagumiste rataste pöiad on 16 tolli laiad; aga soovi pääle ja iseäralise maksu eest wõib ka 20 tolli laiuseid saada.

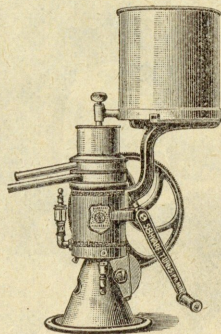
Kuna kõik waltad, kraanid ja tüürimise ratas otstarbekohaselt sisse on seatud, siis on isesõitja talitamine wäga hõlpus ja lihtne. Masinajuht on oma masina üle täiesti peremees.



Rootsi koorelahutaja „Kron“

System R.

Süsteem.	Suurus.	Lahutab tunnis.	Hind.
A	1	160 taopi	105 rbl.
R	00	60 "	60 "
R	1	100 "	75 "
R	2	200 "	120 "
R	3	280 "	150 "



System K.

Süsteem.	Suurus.	Lahutab tunnis.	Hind.
K	00	40 taopi	55 rbl.
K	1	60 "	65 "
K	2	120 "	85 "
K	3	180 "	110 "