

**ОПЫТНАЯ СТАНЦИЯ ОЦЕНКИ БЫКОВ-ПРОИЗВОДИТЕЛЕЙ
ПО ПОТОМСТВУ „ВОРБУСЕ“**



ТАРТУ 1966

Эстонский научно-исслед. ин-т...

ARII

Опытная станция...

IX

1A-4964

Эстонский научно-исследовательский институт
животноводства и ветеринарии _____

ОПЫТНАЯ СТАНЦИЯ ОЦЕНКИ БЫКОВ-
ПРОИЗВОДИТЕЛЕЙ ПО ПОТОМСТВУ

" В О Р Б У С Е "

_____ Тарту 1966 _____

Tartu Riikliku Ülikooli
Raamatukogu

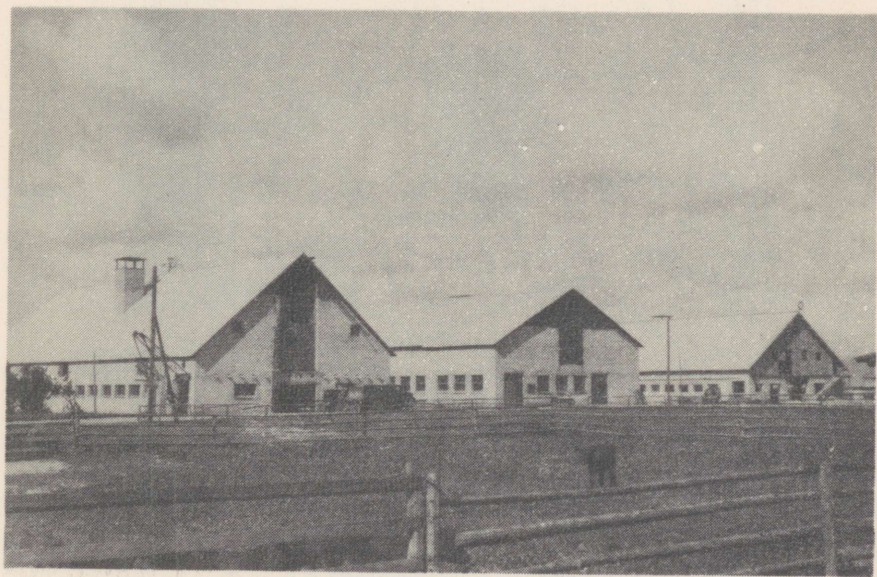
202931

~~ARHIIVKOGU~~

С 1960 по 1964 г. в хозяйствах Эстонского научно-исследовательского института животноводства и ветеринарии были организованы опытные станции для оценки быков по качеству потомства. На базе тех же хозяйств работают и станции искусственного осеменения.

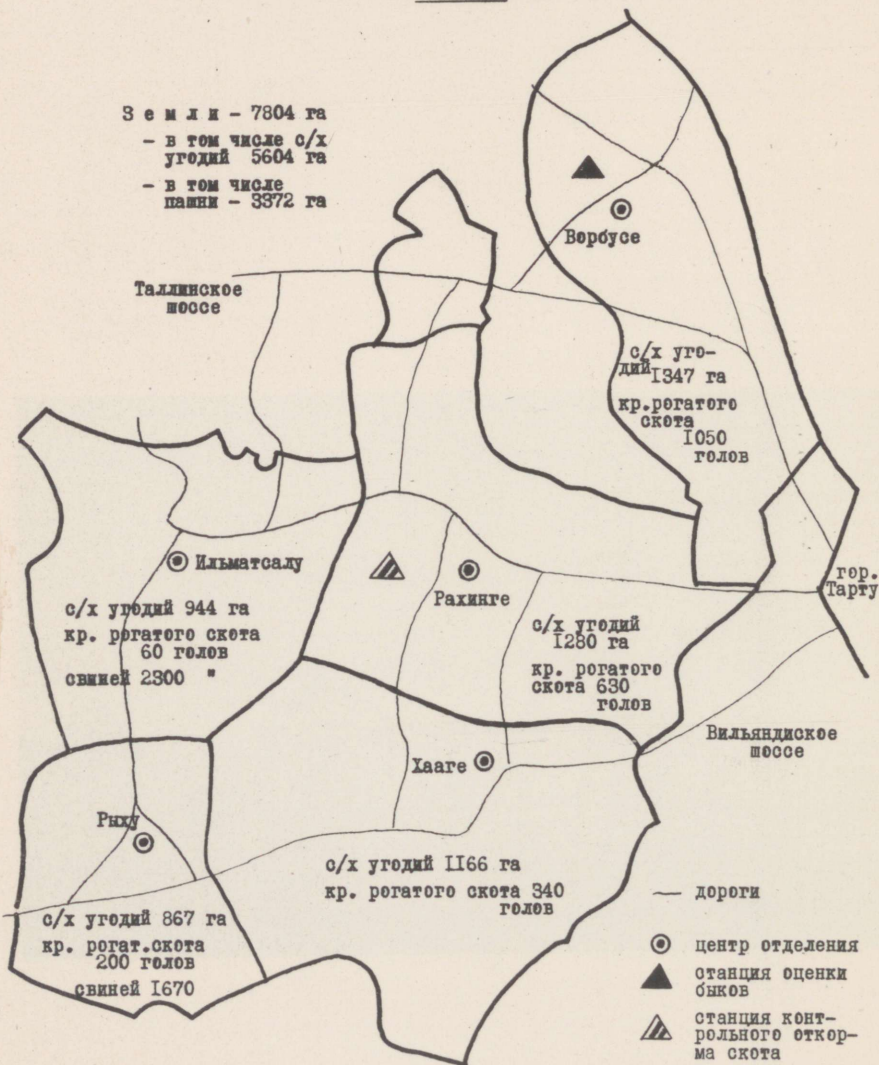
Опытная станция оценки быков "Вербусе", где оцениваются быки красной эстонской породы, находится в Тартуском опорно-показательном совхозе.

В совхозе проведена внутрихозяйственная специализация скотоводства, способствующая созданию стандартных условий кормления и содержания опытных животных.



**СХЕМАТИЧЕСКИЙ ПЛАН ОПОРНО-ПОКАЗАТЕЛЬНОГО СОВХОЗА
"ТАРТУ"**

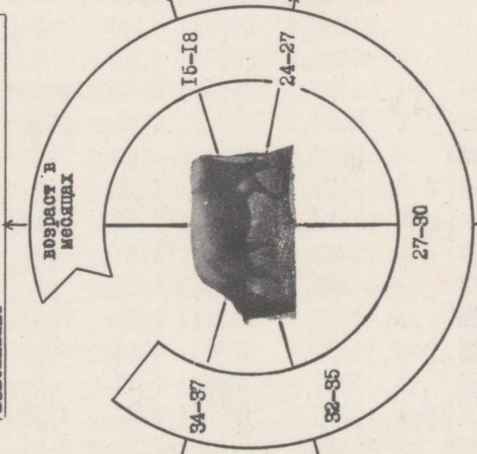
Земли - 7804 га
 - в том числе с/х
 угодий 5604 га
 - в том числе
 пашни - 3372 га



После рождения всех теляток включают в опыт, вырешивают в стандартных условиях кормления и содержания. Содержат беспривязно возрастными группами. Кормят два раза в сутки. Ежемесячно взвешивают

По окончании 300-дневной лактации взвешивают. Часть высокопродуктивных коров оставляют в своем хозяйстве для пополнения дойного стада, экстенсивное поголовье продает и инбриковывают

Оценка вкостерера и измерения



Телок осеменяют при весе 275-300 кг

Пернотелок взвешивают. Идентификальный убой определяют ежемесячно 3 раза, жирность молока - 1 раз, содержание белка в молоке - раз за два месяца. Доят и кормят 2 раза в день. Кормят в соответствии с продуктивностью, осеменяют на привязи

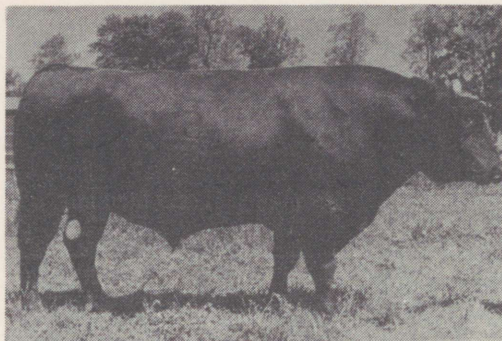
Оценка вымени, определение скорости молокоотдачи по отдельным четвертям

Наивысшая продуктивность предков подопытных быков

Быки	Продуктивность матери			Продуктивность матери отца		
	молоко кг	молочный жир кг	% жира	молоко кг	молочный жир кг	% жира
Эске 1475	5610	259	4,62	6798	334	4,91
Эйке 2441	4975	216	4,34	5610	259	4,62
Эттур 2609	5414	255	4,72	"	"	"
Этаан 2440	4096	175	4,26	"	"	"
Эсте 2507	5209	218	4,20	"	"	"
Эду 2448	4589	196	4,22	"	"	"
Эко 2684	6068	288	4,75	"	"	"
Кавс 1478	6678	347	5,20	10055	458	4,50
Кайм 2444	6069	288	4,74	6678	347	5,20
Кальяс 2961	6089	277	4,59	"	"	"
Касе 2608	6094	266	4,37	"	"	"
Ломбьерге 1477	5291	280	5,28	6768	325	4,81
Ломп 2432	5328	285	4,41	5291	280	5,28
Локк 2431	4598	189	4,11	"	"	"
Вулкан 395	4969	246	4,96	5811	226	3,89
Кахур 2521	4817	197	4,10	4969	246	4,96
Волво 2426	5507	229	4,16	"	"	"
Кристьян 1078	4977	230	4,63	4695	191	4,06
Туннел 2488	6799	264	3,89	7187	292	4,10
Тунгал 1012	4819	218	4,42	4695	188	4,00
Вимпел 1995	4596	194	4,21	5611	274	4,89
Тоор 2672	6485	311	4,79	6541	289	4,42
Торм 2673	7055	347	4,92	"	"	"
Сорте 2605	5571	258	4,55	6542	276	4,22
Хой 2604	6447	299	4,65	7185	308	4,24
Хопп 2602	6180	381	5,40	"	"	"
Хойвик 2875	7452	370	4,97	6978	375	5,37
Йолд 2873	8349	398	4,77	6835	314	4,59

Продуктивность дочерей за I лактацию

Число дочерей	4%-ное молоко в сутки кг	Молоко всего кг	Молоко кг	Молочный жир кг	% жира	% белка	На I кг 4%-го молока корм. ед.	Продолж. лакт. / дней/
40	13,3	3878	3829	156,4	4,08	3,53	0,94	29I
7	15,3	4574	4534	184,0	4,06	3,30	0,74	298
8	12,6	3755	3729	150,9	4,05	3,37	0,86	298
7	11,2	3104	3105	124,1	4,00	3,37	0,86	278
6	12,1	3521	3523	140,8	4,00	3,32	0,84	29I
5	11,5	3148	3183	125,0	3,93	3,32	0,83	274
5	10,8	2823	2789	113,8	4,08	3,45	0,92	26I
25	12,3	3498	3540	138,8	3,92	3,49	0,88	285
14	11,8	3389	3338	136,9	4,10	3,38	0,82	286
10	12,9	3682	3680	147,3	4,00	3,29	0,84	286
6	12,0	3540	3573	140,7	3,94	3,25	0,87	296
7	13,5	3944	3934	158,0	4,02	3,33	0,95	292
9	11,4	3225	3157	130,8	4,14	3,36	0,86	283
5	11,0	3038	3090	120,1	3,89	3,35	0,85	277
18	12,1	3568	3497	144,6	4,13	3,53	1,01	295
7	10,8	3043	3084	120,6	3,91	3,39	0,87	281
7	10,6	2718	2759	107,0	3,90	3,26	0,90	260
16	13,2	3787	3858	149,6	3,88	3,42	0,94	287
9	12,1	3445	3461	137,4	3,97	3,28	0,84	284
7	12,8	3670	3614	148,0	4,10	3,09	0,98	287
5	11,8	3467	3520	137,0	3,89	3,35	1,03	294
9	13,7	4063	4048	162,9	4,02	3,39	0,80	296
11	13,2	3793	3753	152,8	4,07	3,34	0,83	288
35	13,0	3762	3818	149,3	3,90	3,38	0,84	290
30	12,4	3618	3672	143,3	3,90	3,43	0,85	292
35	13,1	3713	3718	148,4	3,99	3,41	0,83	284
21	12,8	3785	3861	149,4	3,87	3,21	0,87	295
19	11,7	3267	3311	129,5	3,91	3,31	0,81	280



Мать № 56
 Продукт. матери:
 5610-259-4,62

Отец Сергеев
 Ств. 4680
 Продукт. 18 дочерей за I лакт.:
 4458-212-4,91

Э С К Е ЭСАТ I 4 7 5

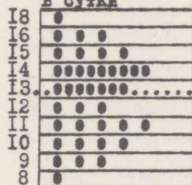
Род. 2-VI-1955 г.

• 40 - I - 13,3 - 3878 - 3829 - 156 - 4,08 -
 - 3,53 - 134 - 0,94 - 542

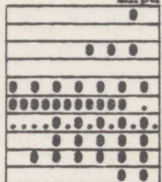
КОЛЕБАНИЯ В УДОЯХ, ОПЛАТЕ КОРМА, СОДЕРЖАНИИ
 ЖИРА И БЕЛКА В МОЛОКЕ ДОЧЕРЕЙ

• - дочери ... - среднее

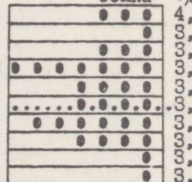
кг 4%-го молока
 в сутки



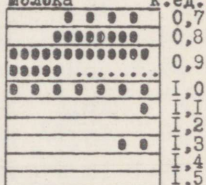
жира %



белка %

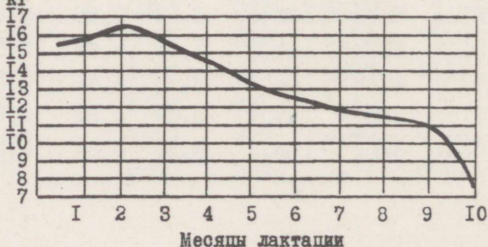


на I кг 4%-го
 молока



Лактационная кривая дочерей

4%-го молока
 в сутки кг



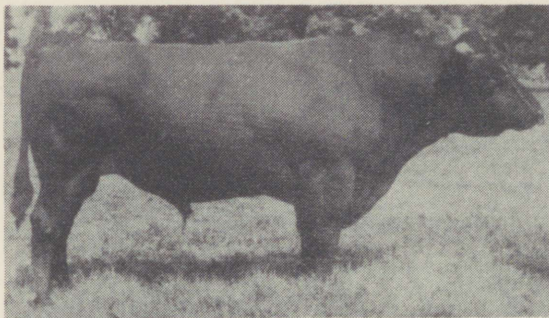
Продуктивность дочерей за I лактацию

№ доче- ри	Молоко кг	4%-ное молоко кг	Молоч- ный жир кг	% жира	% бел- ка	Молоч- ный белок кг	На I кг 4%-го молока корм.ед.	Живой вес кг	Про- долж. лак- тации /дней/
505	5408	5538	225	4,16	3,74	202	0,82	503	300
542	4961	5080	206	4,16	3,79	188	0,90	553	300
507	5008	5045	203	4,04	3,71	186	0,78	603	300
I410	4813	4810	192	4,00	3,57	172	0,74	458	296
897	4163	4422	184	4,42	3,63	151	0,71	564	288
911	4070	4355	182	4,47	3,88	158	0,74	547	282
537	4236	4386	180	4,24	4,07	172	1,01	608	300
833	4577	4504	179	3,89	3,43	157	0,82	526	300
561	4624	4485	176	3,80	-	-	0,95	580	300
832	4466	4419	176	3,93	3,29	147	0,84	590	300
516	4133	4283	175	4,24	4,01	166	0,97	486	295
630	4196	4327	175	4,17	3,71	156	0,88	562	300
586	4450	4383	173	3,88	-	-	0,89	505	300
535	4075	4223	173	4,24	3,59	146	0,98	513	300
530	4297	4301	172	4,01	3,64	156	0,96	547	300
583	4392	4395	169	3,85	-	-	0,90	602	280
513	4011	4137	169	4,21	3,40	136	1,00	542	300
560	4044	4135	166	4,10	-	-	0,96	472	296
502	4099	4125	166	4,04	3,88	159	1,00	557	300
570	4019	4053	163	4,04	3,63	146	0,93	480	300
571	3931	3982	156	3,97	-	-	0,96	603	284
618	3828	3923	159	4,16	3,46	132	0,94	496	300
635	3656	3715	150	4,12	4,06	148	0,95	540	290
842	4017	3839	149	3,70	3,03	122	0,80	595	260
500	3542	3638	148	4,18	3,89	138	1,04	550	300
837	3509	3566	144	4,11	3,49	123	0,91	468	300
520	3644	3591	144	3,95	3,79	138	1,08	547	300
509	3356	3491	143	4,27	3,73	127	1,02	513	300
952	3459	3542	143	4,16	3,49	121	0,91	497	300
874	3739	3642	143	3,83	3,35	122	0,83	582	270
534	3338	3434	140	4,19	3,39	113	0,94	522	286
657	3507	3492	139	3,97	3,55	124	0,98	566	300
494	3030	3132	128	4,22	3,92	119	1,14	589	300
508	2921	2965	120	4,10	3,64	106	1,32	523	300
848	2801	2900	119	4,24	3,38	95	0,92	517	277
506	2427	2658	112	4,62	3,78	92	1,33	580	300
I422	2855	2750	107	3,75	3,39	97	0,89	510	286
861	2754	2706	107	3,88	3,50	97	0,97	559	274
545	2337	2480	103	4,41	-	-	0,98	529	246
660	2462	2423	95	3,88	3,44	85	1,07	583	277

* Цифры под фото быка обозначают: число дочерей, лактация, суточный удой 4%-го молока /кг/, 4%-ное молоко /кг/, прод. молока и мол. жира /кг/, содержание жира и белка /%/, прод. мол. белка /кг/ корм.ед. на I кг 4%-го молока, живой вес /кг/.

Продуктивность дочерей за I лактацию

№ доче- ри	Молоко кг	4%-ное молоко кг	Молоч- ный жир кг	% жира	% бел- ка	Молоч- ный белок кг	На I кг 4%-го молока корм.ед.	кг живой вес	Про- долж. лак- тации /дней/
1168	5495	5773	238	4,34	3,32	182	0,67	554	300
1213	5213	5286	213	4,09	3,21	167	0,70	533	300
1124	5193	5104	202	3,89	3,13	163	0,71	491	300
1200	4120	4300	177	4,29	3,64	150	0,78	538	285
1212	4264	4326	175	4,10	3,45	147	0,80	523	300
923	3988	3828	149	3,73	3,36	134	0,78	491	300
931	3469	3396	134	3,85	3,03	105	0,81	449	300



Мать ЭСАТ 526I
 Продукт. матери:
 497I-229-4,62

Отец Эске ЭСАТ
 I475
 Продукт. 40 доче-
 рей за I лакт.:
 3829-156-4,08
 Продукт. матери
 отца:
 5610-259-4,62

Э Т Т У Р ЭСАТ 2 6 0 9

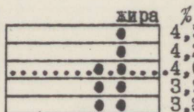
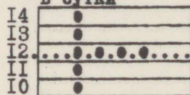
Род. 2I-III-1959 г.

• 8 - I - 12,6 - 3755 - 3729 - 151 - 4,05 -
 - 3,37 - 126 - 0,86 - 494

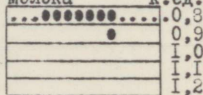
КОЛЕБАНИЯ В УДОЯХ, ОПЛАТЕ КОРМА, СОДЕРЖАНИИ
 ЖИРА И БЕЛКА В МОЛОКЕ ДОЧЕРЕЙ

• - дочери ... - среднее

кг 4%-го молока
 в сутки



на I кг 4%-го
 молока



Лактационная кривая дочерей

4%-го молока
 в сутки кг



Продуктивность дочерей за I лактацию

№ дочеря	Молоко кг	4%-ное молоко кг	Молочный жир кг	% жира	% белка	Молочный белок кг	На I кг 4%-го молока корм.ед.	Живой вес кг	Продолж. лактации /дней/
1315	4424	4456	179	4,05	3,58	158	0,82	536	300
1677	3710	3884	160	4,31	3,39	126	0,83	471	300
1381	3706	3852	158	4,26	3,41	126	0,82	468	289
1379	3837	3864	155	4,05	3,38	130	0,84	460	300
1344	3715	3702	148	3,98	3,26	121	0,89	596	293
1351	3622	3600	143	3,96	3,35	121	0,88	495	300
1370	3586	3528	140	3,89	3,29	118	0,87	461	299
1354	3232	3148	124	3,83	3,21	104	0,94	468	300

Мать ЭСАТ 8109
 Продукт. матери:
 4096-175-4,26

Отец Эске ЭСАТ
 1475
 Продукт. 40 доче-
 рей за I лакт.:
 3829-156-4,08
 Продукт. матери
 отца:
 5610-259-4,62

Э Т А А Н ЭСАТ 2 4 4 0

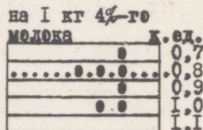
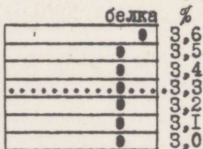
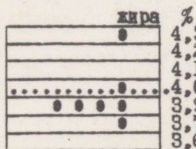
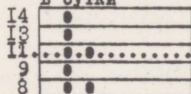
Род. 5-I-1958 г.

• 7 - I - II,2 - 3104 - 3105 - 124 - 4,00-
 3,37 - 105 - 0,86 - 502

**КОЛЕБАНИЯ В УДОЯХ, ОПЛАТЕ КОРМА, СОДЕРЖАНИИ
 ЖИРА И БЕЛКА В МОЛОКЕ ДОЧЕРЕЙ**

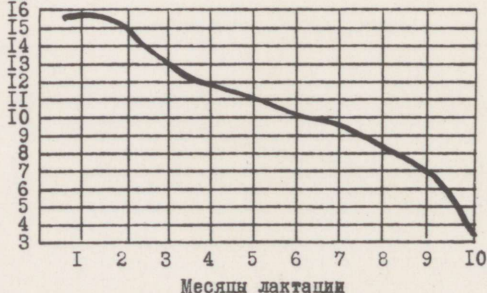
• - дочери ... - среднее

кг 4%-го молока
 в сутки



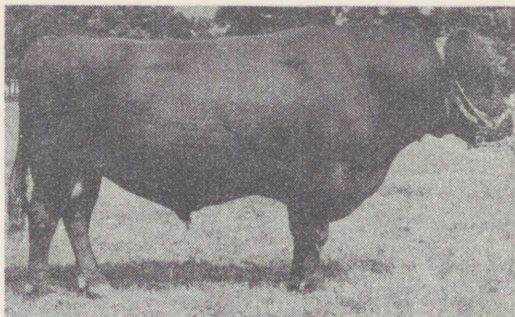
Лактационная кривая дочерей

4%-го молока
 в сутки кг



Продуктивность дочерей за I лактацию

№ дочерей	Молоко кг	4%-ное молоко кг	Молочный жир кг	% жира	% белка	Молочный белок кг	На I кг 4%-го молока корм.ед.кг	Живой вес кг	Продолж. лактации /дней/
947	4018	3968	157	3,92	3,33	134	0,80	610	284
1139	3791	3832	154	4,07	3,29	125	0,76	518	298
1232	3488	3476	139	3,98	3,45	120	0,81	514	298
992	3121	3285	136	4,35	3,57	111	0,80	527	288
1219	2599	2543	100	3,92	3,67	95	0,94	503	258
873	2493	2467	98	3,93	3,13	78	1,05	433	277
880	2228	2154	84	3,78	3,03	68	1,02	410	254



Матъ № 88
Стъ. 22201
Продукт. матери:
6673-347-5,20

Стад Нико
Reg. 24873
Продукт. матери
отца:
10055-453-4.50

КАРС ЭСАТ I 4 7 8

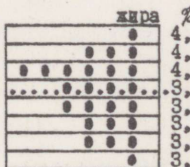
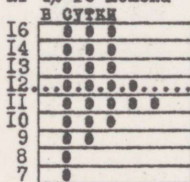
Род. 27-VIII-1955 г.

• 25 - I - 12,3 - 3498 - 3540 - 139 - 3,92 -
- 3,49 - 124 - 0,88 - 542

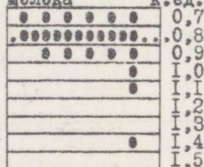
КОЛЕБАНИЯ В УДОЯХ, ОПЛАТЕ КОРМА, СОДЕРЖАНИИ
ЖИРА И БЕЛКА В МОЛОКЕ ДОЧЕРЕЙ

• - дочери ... - среднее

кг 4%-го молока



на I кг 4%-го
МОЛОКА



Лактационная кривая дочерей

4%-го молока
в сутки кг



Продуктивность дочерей за I лактацию

№ дочери	Молоко кг	4%-ное молоко кг	Молочный жир кг	% жира	% белка	Молочный белок кг	На I кг 4%-го молока корм.ед.	Живой вес кг	Продолж. лактации /дней/
993	5058	5127	207	4,09	3,54	179	0,72	500	300
746	4927	4890	195	3,95	3,64	179	0,78	650	300
62I	5169	4954	194	3,76	3,56	184	0,87	535	300
614	4312	4408	179	4,15	3,78	163	0,91	465	300
733	4547	4258	163	3,58	3,38	154	0,89	560	300
856	4020	4020	161	4,00	3,31	133	0,84	463	300
573	3764	3783	152	4,04	4,03	152	1,04	593	300
925	3604	3710	151	4,19	3,70	133	0,79	535	300
745	4054	3876	150	3,71	3,42	139	0,86	565	289
II89	3995	3794	146	3,66	3,33	133	0,79	519	287
948	3514	3582	154	4,13	3,38	119	0,87	593	300
858	3511	3542	142	4,05	3,25	114	0,87	500	300
997	3586	3531	140	3,89	3,52	126	0,77	520	276
I230	3542	3505	139	3,93	3,38	120	0,88	502	285
II90	3216	3374	139	4,33	3,68	118	0,77	500	241
III3	3192	3156	125	3,93	3,45	110	0,87	440	300
991	3001	3041	123	4,08	3,55	107	0,84	561	276
990	3248	3069	118	3,63	3,33	108	0,87	500	300
770	3022	2934	115	3,80	3,48	105	0,94	515	259
729	2817	2785	111	3,92	3,56	100	1,14	620	300
951	2894	2806	110	3,80	3,44	100	0,86	464	264
829	2861	2701	104	3,63	3,45	99	0,93	492	235
IIII	2445	2459	99	4,04	3,07	75	0,97	430	263
886	2213	2168	85	3,86	3,05	67	0,98	393	244
619	1993	1932	75	3,77	3,62	72	1,45	572	258

Продуктивность дочерей за I лактацию

№ дочерей	Молоко кг	4%-ное молоко кг	Молочный жир кг	% жира	% белка	Молочный белок кг	На I кг молока корм.ед.	Живой вес кг	Продолж. лактации /дней/
I4I4	4I57	4I57	I66	4,00	3,27	I36	0,8I	49I	300
894	39II	3958	I60	4,08	3,40	I33	0,74	480	284
I437	37I6	3664	I45	3,9I	3,40	I26	0,82	420	300
853	3278	3473	I44	4,40	3,23	II2	0,84	464	28I
932	3663	360I	I42	3,88	3,26	I20	0,83	489	300
927	3448	3509	I42	4,12	3,50	I2I	0,80	488	295
I234	3I20	334I	I39	4,47	3,53	II0	0,84	536	300
III5	3243	333I	I36	4,18	3,30	I07	0,83	5I4	300
I23I	352I	340I	I33	3,77	3,29	II6	0,86	450	287
I205	3233	3237	I30	4,00	3,50	II4	0,83	4I3	300
92I	286I	3064	I28	4,47	3,40	96	0,82	490	276
II9I	3058	3044	I2I	3,96	3,3I	I0I	0,83	478	258
I227	2879	2962	I2I	4,19	3,37	97	0,86	503	268
899	264I	2706	II0	4,17	3,33	88	0,89	440	258

Продуктивность дочерей за I лактацию

№ дочери	Молоко кг	4%-ное молоко кг	Молочный жир кг	% жира	% белка	Молочный белок кг	На I кг 4%-го молока корм.ед.	живой вес кг	Продолж. лактации /дней/
1326	4819	4977	203	4,22	3,36	162	0,77	594	300
1259	4746	4526	175	3,69	3,32	158	0,79	400	300
1260	4334	4329	173	3,99	3,91	143	0,76	572	288
1297	4049	3978	157	3,88	3,04	123	0,83	534	300
1314	3500	3583	145	4,16	3,36	118	0,86	469	300
1258	3332	3398	138	4,13	3,42	114	0,86	530	267
1812	3480	3402	134	3,85	3,19	111	0,89	514	297
1382	3029	3201	133	4,38	3,22	103	0,93	460	300
1309	2863	2819	112	3,90	3,28	94	0,93	453	300
1420	2644	2597	103	3,88	3,18	84	0,89	585	212

Продуктивность дочерей за I лактацией

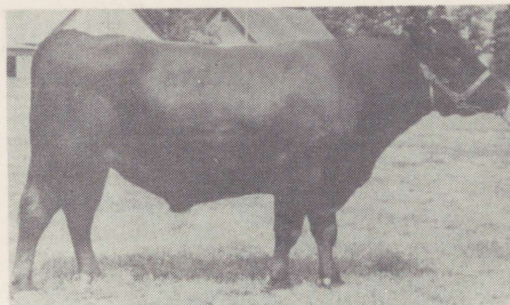
№ дочерей	Молоко кг	4%-ное молоко кг	Молочный жир кг	% жира	% белка	Молочный белок кг	На I кг 4%-го молока корм.ед.	Живой вес кг	Продолж. лактации /дней/
I740	4707	4919	202	4,30	3,47	I63	0,74	520	300
I798	4558	4735	I94	4,26	3,48	I59	0,70	583	300
I756	4605	4550	I80	3,92	3,2I	I48	0,78	515	300
I330	4233	4263	I7I	4,05	3,58	I52	0,78	460	300
944	4496	4365	I7I	3,8I	3,36	I5I	0,78	550	300
I472	4019	4042	I62	4,04	3,64	I46	0,80	525	300
I454	3998	3944	I56	3,9I	3,6I	I44	0,8I	546	300
I8I4	4209	400I	I54	3,67	3,30	I39	0,85	480	300
I743	3936	3878	I54	3,90	3,36	I32	0,8I	444	300
I436	4018	3886	I52	3,73	3,16	I27	0,85	464	300
I476	3973	3826	I49	3,75	3,18	I26	0,85	572	300
228I	4I56	3890	I48	3,57	3,44	I43	0,87	550	300
I755	3737	366I	I44	3,86	3,56	I38	0,84	44I	300
979	3692	3632	I44	3,89	3,42	I26	0,82	500	286
I809	3576	3576	I43	4,00	3,59	I28	0,8I	519	300
935	3430	3456	I39	4,05	3,44	II8	0,88	54I	293
954	3486	3473	I39	3,98	3,54	I23	0,90	57I	300
942	3313	337I	I36	4,12	3,40	II3	0,84	462	297
I497	3618	3490	I36	3,76	3,64	I32	0,94	46I	293
I444	3626	3484	I36	3,74	3,4I	I23	0,90	51I	300
I500	3575	3460	I35	3,73	3,42	I22	0,84	568	283
938	333I	3356	I35	4,05	3,72	I24	0,9I	624	295
I47I	334I	3352	I34	4,02	3,38	II3	0,83	506	264
I529	3325	3286	I30	3,92	3,33	III	0,89	54I	300
I490	3389	3223	I24	3,67	3,27	III	0,9I	395	296
I757	2977	2958	II8	3,96	3,29	98	0,86	512	253
I499	3038	2976	II7	3,86	3,24	99	0,79	493	298
978	2730	2730	IO9	4,00	3,37	92	0,90	426	273
I4II	2538	2434	95	3,73	3,45	87	0,98	500	234
937	2559	2350	88	3,45	3,50	89	I,00	440	283

Продуктивность дочерей за I лактацию

№ дочерей	Молоко кг	4%-ное молоко кг	Молоч-ный жир кг	% жира	% бел-ка	Молоч-ный белок кг	На I кг 4%-го молока корм.ед.	Живой вес кг	Про-долж. лак-тации /дней/
I292	4824	5318	226	4,68	3,71	I79	0,72	638	300
I246	5390	5176	201	3,73	3,48	I88	0,70	564	255
946	4649	4762	I93	4,16	3,76	I75	0,76	603	288
I440	4743	4783	I92	4,06	3,44	I63	0,78	591	290
I274	4607	4637	I86	4,04	3,68	I67	0,80	550	300
I466	4683	4570	I81	3,91	3,23	I49	0,80	497	288
965	4339	4443	I80	4,16	3,23	I40	0,74	538	261
I365	4201	4234	I70	4,05	3,40	I43	0,80	616	300
I415	3990	4080	I66	4,15	3,20	I28	0,80	456	300
I409	3988	4061	I64	4,12	3,33	I33	0,80	462	289
I439	4062	4085	I64	4,04	3,22	I81	0,82	519	299
I558	4512	4223	I61	3,57	3,17	I43	0,79	537	300
I803	4137	4041	I59	3,85	3,30	I37	0,80	530	285
I387	3870	3908	I57	4,06	3,16	I22	0,84	510	300
I248	3875	3908	I57	4,06	3,29	I27	0,78	400	300
I394	4065	3978	I57	3,86	3,51	I42	0,84	573	294
I268	3773	3789	I52	4,03	3,52	I33	0,87	530	300
I763	3570	3612	I46	4,08	3,67	I31	0,84	481	300
I303	3484	3576	I45	4,18	3,72	I29	0,89	420	300
I451	3531	3526	I41	3,99	3,50	I23	0,88	467	300
I474	3463	3431	I36	3,94	3,51	I21	0,89	494	292
I413	3428	3371	I33	3,89	3,27	I12	0,91	505	285
I448	3226	3284	I33	4,11	3,53	I14	0,84	502	285
I304	3217	3253	I31	4,08	3,58	I15	0,89	490	296
I480	3252	3246	I30	3,99	3,57	I16	0,90	530	271
I238	3143	3188	I29	4,09	3,41	I07	0,84	463	246
I452	3081	3085	I23	4,01	3,41	I05	0,95	471	292
I747	3323	3134	I20	3,62	3,08	I02	0,91	496	284
I483	3060	2988	I18	3,84	3,39	I04	0,87	508	282
I445	2979	2956	I18	3,95	3,19	95	0,82	469	245
I464	2651	2699	I09	4,12	3,35	89	0,88	537	245
I393	2902	2790	I09	3,74	3,14	91	0,89	532	244
I417	2905	2737	I05	3,61	3,33	97	0,95	561	240
I361	2857	2695	I03	3,62	3,36	96	0,93	571	231
I475	2401	2420	97	4,05	3,52	85	0,99	432	267

Продуктивность дочерей за I лактации

№ дочерей	Молоко кг	4%-ное молоко кг	Молочный жир кг	% жира	% белка	Молочный белок кг	На I кг 4%-го молока корм.ед.	Живой вес кг	Продолж. лактации /дней/
I242	5183	5267	213	4,11	3,69	I9I	0,70	567	286
I342	4930	5049	205	4,16	3,27	I6I	0,76	496	300
I266	4850	4859	I95	4,01	3,28	I59	0,75	493	300
I74I	4858	4709	I84	3,80	3,23	I57	0,77	526	300
I375	4266	4444	I83	4,28	3,12	I33	0,79	440	300
I255	4597	4524	I79	3,89	3,09	I42	0,76	485	300
I753	4562	4465	I76	3,86	3,08	I4I	0,79	563	300
I49I	4170	4263	I73	4,15	3,40	I42	0,73	489	300
I29I	4456	4317	I69	3,79	3,44	I53	0,82	607	300
I26I	4030	4134	I68	4,17	3,34	I35	0,81	490	300
I240	4102	4077	I62	3,96	3,40	I39	0,83	515	288
I357	4373	4161	I61	3,68	3,40	I49	0,85	553	300
I302	4000	4011	I61	4,02	3,64	I46	0,85	570	300
I257	4351	4149	I61	3,69	3,43	I49	0,84	560	300
I485	4269	4085	I58	3,71	3,33	I42	0,70	450	285
I332	3955	3919	I56	3,94	3,45	I36	0,86	558	300
I336	3863	3879	I56	4,03	3,38	I30	0,85	538	300
I236	3850	3837	I53	3,98	3,35	I29	0,84	510	300
I249	4110	3872	I48	3,61	3,22	I32	0,84	436	300
I477	3776	3582	I45	3,80	3,46	I31	0,89	512	300
I241	3191	3424	I43	4,49	3,72	II9	0,86	476	300
I325	3058	3340	I41	4,61	3,61	II0	0,86	554	286
I463	3631	3503	I37	3,77	3,44	I25	0,84	521	300
988	3547	3382	I31	3,70	3,26	II6	0,85	523	272
I815	3349	3288	I30	3,88	3,53	II8	0,91	524	258
939	3298	3206	I26	3,81	3,38	III	0,89	493	298
I465	3142	3142	I26	4,00	3,21	IOI	0,90	563	265
I329	3068	3107	I25	4,08	3,47	IO7	0,87	429	274
2107	3345	3168	I22	3,65	3,37	II3	0,89	553	300
I758	3177	3090	I21	3,82	3,43	IO9	1,00	552	300
I253	3018	2970	II7	3,89	3,48	IO5	0,90	660	277
I450	3283	3050	II6	3,53	3,37	III	0,85	578	297
950	3309	3023	II3	3,42	3,32	II0	0,90	471	262
I492	2741	2649	IO3	3,78	3,35	92	0,90	511	280
I237	1923	1810	69	3,61	3,45	66	1,00	498	207



Мать № II
 Продукт. матери:
 7452-370-4,97

Отец Джон Лангеланд Стъ. 4763
 Продукт. матери
 отца:
 6973-375-5,37

ХОЙВИК ЭСАТ 2875

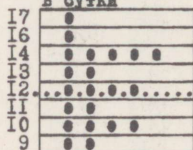
Род. I-X-1960 г.

● 2I - I - 12,8 - 3785 - 386I - 149 - 3,87 -
 - 3,2I - 124 - 0,8I - 509

**КОЛЕБАНИЯ В УДОЯХ, ОПЛАТЕ КОРМА, СОДЕРЖАНИИ
 ЖИРА И БЕЛКА В МОЛОКЕ ДОЧЕРЕЙ**

● - дочери ... - среднее

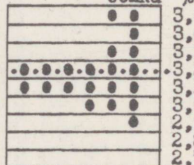
кг 4%-го молока
 в сутки



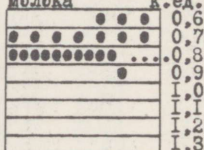
жира %



белка %

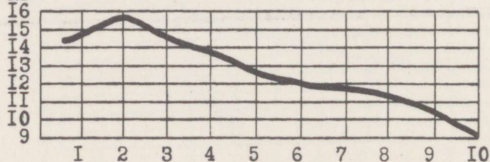


на I кг 4%-го
 молока



Лактационная кривая дочерей

4%-го молока
 в сутки кг



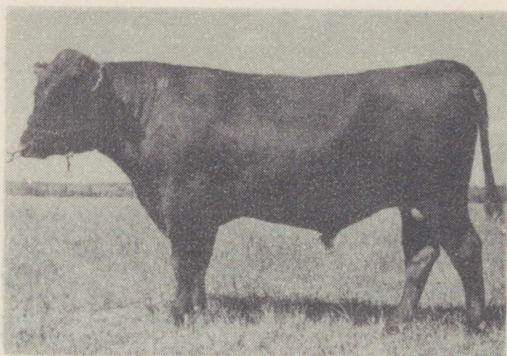
Месяцы лактации

Продуктивность дочерей за I лактацию

№ доче-ри	Молоко кг	4%-ное молоко кг	Молоч-ный жир кг	% жира	% бел-ка	Молоч-ный белок кг	На I кг 4%-го молока корм.ед.	Живой вес кг	Про-долж. лак-тации /дней/
I6I6	5385	5249	206	3,83	3,05	I64	0,69	483	300
I8II	4749	4843	I96	4,13	3,27	I55	0,68	447	300
I537	4650	4453	I73	3,72	3,22	I50	0,72	584	300
I570	47II	4449	I7I	3,63	3,16	I49	0,70	493	300
I646	4543	4345	I68	3,7I	3,07	I40	0,68	449	300
I58I	45IO	4322	I68	3,72	3,IO	I40	0,70	440	300
I542	4349	4249	I67	3,80	3,20	I39	0,74	502	300
I636	4I7I	4I27	I64	3,92	3,29	I38	0,7I	487	300
I73I	4043	4062	I63	4,03	3,29	I33	0,77	587	300
I644	3599	3763	I55	4,30	3,13	II3	0,77	5I4	29I
I593	3849	3822	I52	3,95	3,33	I28	0,80	498	299
I588	3699	3676	I46	3,96	3,4I	I26	0,83	546	300
I572	3930	3654	I39	3,53	2,99	II8	0,85	523	300
I63I	3444	334I	I3I	3,80	3,17	I09	0,85	5I4	300
I495	3237	3230	I29	3,99	3,57	II5	0,88	52I	300
I590	3273	3I54	I23	3,76	3,12	I02	0,86	5II	289
I580	3238	3II8	I2I	3,75	3,22	I04	0,85	492	265
I654	3258	3III	I20	3,70	3,18	I04	0,83	44I	300
I565	2670	2826	II7	4,39	3,53	94	0,82	573	284
I580	3I38	2980	II5	3,66	3,07	96	0,90	5II	287
I770	2636	273I	II2	4,20	3,36	89	0,90	553	287

Продуктивность дочерей за I лактации

№ дочерей	Молоко кг	4%-ное молоко кг	Молочный жир кг	% жира	% белка	Молочный белок кг	На I кг 4%-го молока корм.ед.	Живой вес кг	Продолж. лактации /дней/
1634	5135	5222	211	4,11	3,46	178	0,66	441	300
1650	5112	5003	197	3,86	3,01	154	0,66	535	300
1532	4197	4220	169	4,04	3,43	144	0,80	558	300
1594	4554	4248	162	3,50	3,10	141	0,70	456	297
1683	3763	3610	140	3,73	3,23	121	0,77	460	300
1705	3347	3392	140	4,10	3,32	111	0,80	496	294
1621	3336	3326	133	3,90	3,32	111	0,84	613	300
1544	3367	3333	132	3,93	3,45	116	0,85	465	300
1801	3384	3310	130	3,85	3,29	111	0,86	518	282
1543	2790	2925	121	4,30	3,50	97	0,93	508	292
1637	2860	2931	119	4,10	3,48	99	0,86	564	300
1635	2685	2744	111	4,15	3,46	93	0,94	503	300
1613	2646	2686	108	4,10	3,26	86	0,81	475	256
1642	2700	2662	105	3,91	3,29	89	0,67	530	205
1551	2727	2663	105	3,84	3,28	89	0,95	528	286
1657	2641	2511	97	3,67	3,30	87	0,83	480	231
1561	2429	2413	96	3,96	3,21	78	0,95	594	271
1555	2416	2358	93	3,84	3,67	89	0,87	480	277
1678	2547	2388	91	3,58	3,40	86	0,80	603	222



Мать № 45
Стъ. 21962
Продукт. матери:
6746-337-5,00

Отец Скиве Тхор
Стъ. 4679

Продукт. 18 доче-
рей за I лакт.:
5426-257-4,74

Продукт. матери
отца:
654I-289-4,42

ГОРМ ЭСАТ 2 6 7 3

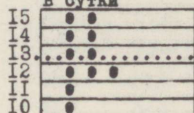
Род. 24-IV-1959 г.

● II - I - 13,2 - 3793 - 3753 - 153 - 4,07 -
- 3,34 - 125 - 0,83 - 508

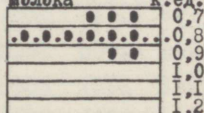
КОЛЕБАНИЯ В УДОЯХ, ОПЛАТЕ КОРМА, СОДЕРЖАНИИ
ЖИРА И БЕЛКА В МОЛОКЕ ДОЧЕРЕЙ

● - дочери ... - среднее

кг 4%-го молока
в сутки



на I кг 4%-го
молока



Лактационная кривая дочерей

4%-го молока
в сутки кг

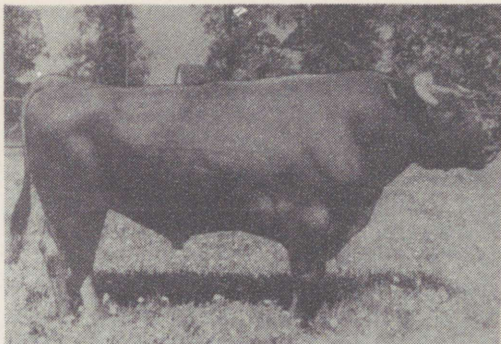


Продуктивность дочерей за I лактации

№ доче- ри	Молоко кг	4%-ное молоко кг	Молоч- ный жир кг	% жира	% бел- ка	Молоч- ный белок кг	На I кг 4%-го молока корм.ед.	Зивой вес кг	Про- долж. лак- тации /дней/
1316	4416	4648	192	4,35	3,49	154	0,75	489	300
1306	4539	4519	180	3,97	3,45	156	0,79	529	300
1373	4299	4322	173	4,04	3,38	145	0,81	494	300
1295	3946	4079	167	4,22	3,54	139	0,81	523	300
1368	3635	3692	149	4,10	3,29	120	0,78	523	258
1331	3550	3643	148	4,17	3,53	125	0,80	453	269
1271	3525	3626	148	4,19	3,23	114	0,85	475	300
1346	3764	3658	143	3,81	3,10	117	0,88	532	300
1353	3468	3400	134	3,87	3,08	107	0,90	501	300
1290	2949	3053	125	4,24	3,33	98	0,87	470	242
1360	3193	3094	121	3,79	3,18	101	0,94	622	298

Продуктивность дочерей за I лактацию

№ дочери	Молоко кг	4%-ное молоко кг	Молочный жир кг	% жира	% белка	Молочный белок кг	На I кг 4%-го молока корм.ед.	Живой вес кг	Продолж. лактации /дней/
1327	4433	4499	182	4,10	3,42	152	0,72	522	300
1669	4507	4480	178	3,96	3,51	158	0,78	473	300
1356	4317	4364	176	4,07	3,39	146	0,79	463	300
1341	4082	4171	169	4,15	3,63	148	0,79	524	300
1363	3683	3950	165	4,48	3,31	122	0,84	520	300
1276	4313	4178	163	3,79	3,20	138	0,81	466	300
1350	3816	3791	151	3,96	3,31	126	0,81	539	287
1307	3975	3729	143	3,59	3,43	136	0,81	508	275
1288	3314	3415	139	4,20	3,33	110	0,88	110	300



Мать Ув АТ 24045
 Продукт. матери:
 4969-246-4,96

Отец Сийм АТ
 5968

Продукт. матери
 отца:
 58II-226-3,89

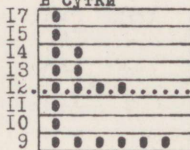
В У Л К А Н Э С А Т 3 9 5

Род. 29-VIII-1948 г.

• 18 - I - 12,1 - 3568 - 3497 - 145 - 4,13 -
 - 3,53 - 124 - 1,01 - 558

**КОЛЕБАНИЯ В УДОЯХ, ОПЛАТЕ КОРМА, СОДЕРЖАНИИ
 ЖИРА И БЕЛКА В МОЛОКЕ ДОЧЕРЕЙ**

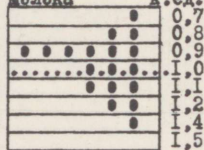
кг 4%-го молока
 в сутки



• - дочери ... - среднее



на 1 кг 4%-го
 молока к.ед.



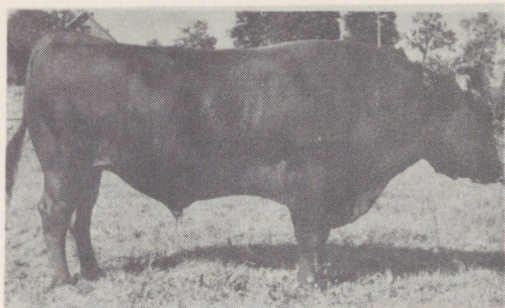
Лактационная кривая дочерей

4%-го молока
 в сутки кг



Продуктивность дочерей за I лактацию

№ дочерей	Молоко кг	4%-ное молоко кг	Молочный жир кг	% жира	% белка	Молочный белок кг	На I кг 4%-го молока корм.ед.	Живой вес кг	Продолж. лактации /дней/
797	4855	4858	194	4,00	3,39	165	0,78	610	283
497	4092	4457	188	4,59	3,85	158	0,92	500	300
52I	4386	4554	187	4,25	3,54	155	0,93	610	300
50I	3988	4086	166	4,16	3,59	143	0,98	619	300
792	4226	4069	159	3,75	3,47	147	0,84	500	282
783	4370	4077	155	3,55	3,14	137	0,85	480	300
789	3437	3673	153	4,46	3,39	117	0,90	573	300
499	3479	3693	153	4,41	4,22	147	1,03	590	300
485	3665	3741	152	4,15	3,46	127	1,02	626	300
498	3602	3697	150	4,17	3,54	127	1,02	584	300
527	3418	3395	135	3,95	3,32	113	1,14	580	300
517	2759	2937	122	4,43	4,04	111	1,22	571	300
495	2580	2844	122	4,70	3,54	91	1,17	649	277
526	2976	2980	119	4,01	3,72	111	1,25	516	300
503	2748	2853	117	4,27	3,71	102	1,18	521	284
524	2748	2824	115	4,18	3,10	84	1,40	500	300
884	2868	2839	113	3,93	3,15	90	0,94	495	300
929	2740	2613	101	3,69	3,39	93	0,90	483	276



Мать Неелка ЗІЗ
 Продукт. матерн:
 4817-197-4,10

Отец Вулкан ЭСАТ
 395

Продукт. 18 доче-
 рей за I лакт.:
 3497-145-4,13

Продукт. матерн
 отца:
 4969-246-4,96

КАХУР ЭСАТ 2521

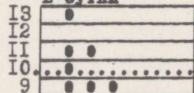
Род. 2I-III-1958 г.

● 7 - I - 10,8 - 3043 - 3084 - 121 - 3,91 -
 3,39 - 105 - 0,87 - 469

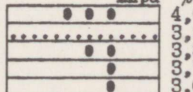
КОЛЕБАНИЯ В УДОЮ, ОПЛАТЕ КОРМА, СОДЕРЖАНИИ
 ЖИРА И БЕЛКА В МОЛОКЕ ДОЧЕРЕЙ

● - дочери ... - среднее

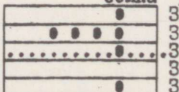
кг 4%-го молока
 в сутки



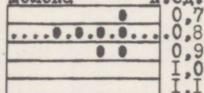
жира %



белка %

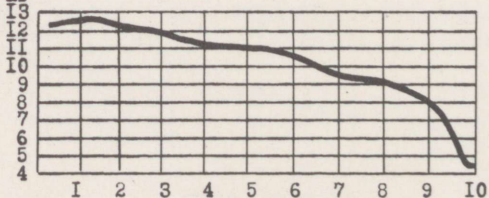


на 1 кг 4%-го
 молока к.ед.



Лактационная кривая дочерей

4%-го молока
 в сутки кг



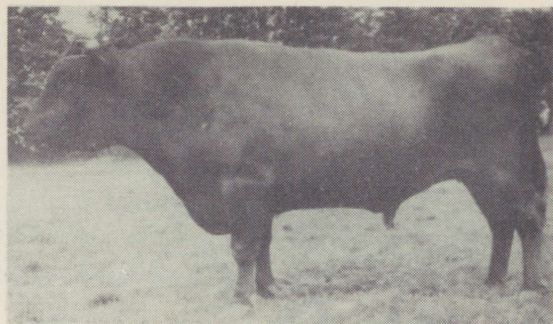
Месяцы лактации

Продуктивность дочерей за I лактацию

№ дочерей	Молоко кг	4%-ное молоко кг	Молочный жир кг	% жира	% белка	Молочный белок кг	На I кг 4%-го молока корм.ед.	Живой вес кг	Продолж. лактации /дней/
I20I	4I52	4I73	I67	4,03	3,40	I4I	0,79	469	300
I207	3298	3235	I28	3,87	3,49	II5	0,89	508	300
II99	3066	3074	I23	4,02	3,53	I08	0,83	545	280
II97	3028	3043	I22	4,03	3,35	I0I	0,85	498	267
I2I5	2790	2730	I08	3,86	3,43	96	0,89	437	28I
I2I6	2757	2665	I04	3,78	3,42	94	0,93	4I4	270
879	2496	2380	92	3,69	3,08	77	0,99	409	27I

Продуктивность дочерей за I лактацию

№ дочери	Молоко кг	4%-ное молоко кг	Молочный жир кг	% жира	% белка	Молочный белок кг	На I кг 4%-го молока корм.ед.	Живой вес кг	Продолж. лактации /дней/
2I25	4758	4576	178	3,75	3,32	158	0,76	496	300
2I37	3764	3781	151	4,03	3,29	124	0,81	483	300
III7	2871	3034	126	4,38	3,43	99	0,93	482	300
II35	2764	2474	91	3,31	3,02	83	0,93	450	264
890	1907	1864	73	3,85	2,96	56	1,00	460	228
II79	1676	1707	69	4,12	3,15	53	0,94	463	202
903	1578	1576	63	3,99	3,26	51	1,07	442	225



Мать ЭСАТ 7051
 Продукт. матери:
 5845-250-4,27

Отец Тугев ЭСАТ 855
 Продукт. матери
 отца:
 7137-292-4,10

ТУННЕЛЬ ЭСАТ 2433

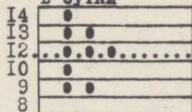
Род. I9-III-1958 г.

• 9 - I - 12,1 - 3445 - 3461 - 197 - 3,97 -
 - 3,28 - II4 - 0,84 - 481

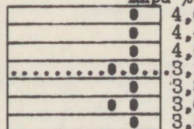
**КОЛЕБАНИЯ В УДОЯХ, ОПЛАТЕ КОРМА, СОДЕРЖАНИИ
 ЖИРА И БЕЛКА В МОЛОКЕ ДОЧЕРЕЙ**

• - дочери ... - среднее

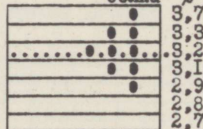
кг 4%-го молока
 в сутки



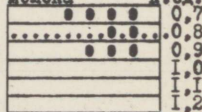
жира %



белка %



на 1 кг 4%-го
 молока



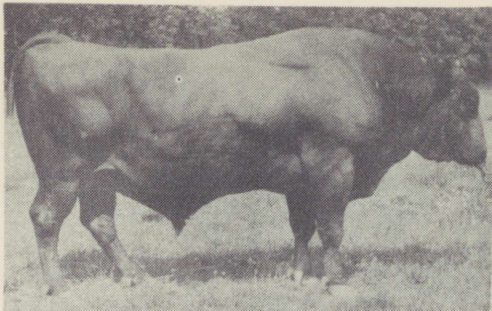
Лактационная кривая дочерей

4%-го молока
 в сутки кг



Продуктивность дочерей за I лактацию

№ доче- ри	Молоко кг	4%-ное молоко кг	Молоч- ный жир кг	% жира	% бел- ка	Молоч- ный белок кг	На I кг 4%-го молока корм.ед.	Живой вес кг	Про- долж. лак- тации /дней/
I2I4	3533	3867	I64	4,63	3,78	I33	0,84	464	300
II44	4I33	409I	I62	3,93	3,39	I40	0,78	520	300
9I2	4I49	4075	I6I	3,88	2,99	I24	0,76	460	300
I209	3536	3780	I58	4,46	3,22	II4	0,78	590	259
882	4082	3876	I50	3,66	3,2I	I3I	0,76	450	300
I2I0	3876	3629	I39	3,58	3,32	I29	0,84	475	300
87I	2753	2759	II0	4,0I	3,28	90	0,99	4I8	300
872	2768	2640	I02	3,69	3,I9	88	0,99	480	274
905	23I8	2304	92	3,96	3,II	72	0,93	472	2I9



Мать № 147
 Продукт. матери:
 5291-280-5,28

Отец Эрнсагер
 Reg. 24900

Продукт. матери
 отца:
 6768-325-4,81

ЛОМБЪЕРГЕ ЭСАТ I 4 7 7

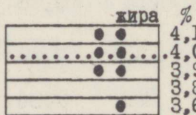
Род. I7-I-1955 г.

● 7 - I - I3,5 - 3944 - 3934 - I58 - 4,02 -
 - 3,33 - I31 - 0,95 - 554

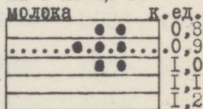
**КОЛЕБАНИЯ В УДОЯХ, ОПЛАТЕ КОРМА, СОДЕРЖАНИИ
 ЖИРА И БЕЛКА В МОЛОКЕ ДОЧЕРЕЙ**

● - дочери ... - среднее

кг 4%-го молока



на I кг 4%-го



Лактационная кривая дочерей

4%-го молока
 в день



Содержание белка
 определено у 5 до-
 черей

Продуктивность дочерей за I лактацией

№ доче- ри	Молоко кг	4%-ное молоко кг	Молоч- ный жир кг	% жира	% бел- ка	Молоч- ный белок кг	На I кг 4%-го молока корм.ед.	Живой вес кг	Про- долж. лак- тации /дней/
528	4977	4983	199	4,00	3,10	154	0,90	625	300
589	4598	4691	190	4,14	-	-	0,88	520	300
512	4702	4696	188	3,99	3,55	167	0,94	548	300
589	3727	3763	151	4,06	3,37	126	1,08	547	300
498	3502	3590	146	4,16	2,64	92	1,07	484	300
852	3484	3319	128	3,68	3,29	115	0,89	535	300
572	2548	2539	101	3,97	-	-	0,94	612	244

Продуктивность дочерей за I лактацию

№ дочерей	Молоко кг	4%-ное молоко кг	Молочный жир кг	% жира	% белка	Молочный белок кг	На I кг 4%-го молока корм.ед.	Живой вес кг	Продолж. лактации /дней/
1151	4274	4717	200	4,69	3,59	154	0,78	610	300
910	3521	3466	137	3,89	3,01	106	0,79	428	300
1184	3461	3489	137	3,96	3,54	122	0,82	493	288
914	3277	3286	132	4,02	3,09	101	0,85	410	300
867	3346	3298	131	3,91	3,24	107	0,86	450	272
878	2640	2888	122	4,63	3,68	97	0,97	420	300
901	2784	2767	110	3,96	3,46	96	0,85	430	257
887	2490	2568	105	4,21	3,26	81	0,96	450	280
1217	2617	2592	103	3,94	3,39	89	0,90	480	248

Продуктивность дочерей за I лактацию

№ дочерей	Молоко 4%-ное кг	Молочный жир кг	% жира	% белка	Молочный белок кг	На I кг 4%-го корм.ед.	Живой вес кг	Продолж. лактации /дней/	
633	4822	4838	194	4,02	3,71	179	0,85	557	300
538	4626	4628	185	4,00	3,30	153	0,91	512	297
845	4785	4652	282	3,81	3,29	158	0,77	516	300
788	3881	3991	163	4,19	3,51	136	0,88	550	300
794	4453	4217	162	3,64	3,08	137	0,86	495	300
634	4372	4123	160	3,66	3,41	149	0,92	489	300
655	4049	3900	152	3,76	3,04	123	0,89	575	264
617	3968	3838	150	3,73	3,67	146	0,98	592	300
668	4045	3787	145	3,58	3,51	142	0,91	620	278
665	3592	3472	136	3,73	3,47	125	0,93	498	291
700	3365	3333	135	3,99	3,27	110	0,95	516	277
519	3295	3323	134	4,06	3,42	113	1,16	528	291
1109	3318	3273	130	3,90	3,32	110	0,81	509	267
728	3235	3184	126	3,89	3,45	112	0,82	524	222
523	2997	3045	124	4,13	3,76	113	1,23	524	300
636	2910	2883	115	3,94	3,70	108	1,14	558	300

Живой вес, привесы и оплата корма телок

Быки	Число дочерей	Возраст /мес./	Вес при рождении кг	Живой вес кг	Средне-суточн. привес г	Затра- корм.ед. на I кг привеса
Солийд 3252	12	12	30	261	633	5,7
Холт 3192	13	12	30	260	630	5,7
Соозик 3230	10	12	31	260	627	5,7
Лейф 3194	15	12	30	256	619	5,7
Карот 3000	11	12	31	252	605	5,8
Хопак 3185	17	12	31	252	605	5,8
Сильм 3193	17	12	30	249	600	6,0
Калле 3186	20	12	28	240	581	5,9
Хорт 3092	20	12	32	239	567	5,8
Наер 3094	21	12	32	237	562	6,3
Наат 3093	27	12	32	236	559	6,2
Хооп 3353	12	6	30	147	650	3,8
Харпуун 3348	14	6	30	147	650	4,0
Хоммик 3354	14	6	30	145	639	4,1
Мальм 3191	10	6	29	142	628	3,8
Харти 3349	15	6	30	142	628	4,0
Хойму 3350	18	6	33	144	617	4,4
Сооло 3187	16	6	30	140	611	3,9
Йоовик 3347	11	6	30	139	605	4,2
Сваам 3354	14	6	29	137	600	4,3
Йонни 3346	16	6	31	139	600	4,3
Соуки 3535	14	6	31	139	600	4,2

Живой вес, привес и оплата корма ремонтных быков

Быки	Число сыно- вей	Воз- раст /мес./	Вес при рожде- нии кг	Живой вес кг	Средне- суточн. привес г	Заграта корм.ед. на 1 кг привеса
Солид 3252	2	12	37	387	959	4,9
Хоке 3189	3	12	31	372	934	5,2
Карус 2961	3	12	43	376	912	5,0
Еро 2868	2	12	33	355	882	5,2
Казбек 3188	3	12	33	359	893	5,6
Сылы 3193	4	12	36	362	893	5,5
Наат 3093	3	12	37	362	890	5,7
Соотс 3352	2	12	31	340	847	5,4
Наер 3094	4	12	40	348	843	5,9
Каяк 2974	2	12	35	310	753	6,0
Калле 3186	2	6	38	201	905	3,7
Холла 2931	3	6	36	199	905	4,2
Хойдик 3549	2	6	32	187	861	4,2
Йонни 3346	3	6	31	182	838	4,4
Соуки 3585	4	6	37	180	794	4,8
Харцуун 3348	2	6	29	167	767	5,0
Свамм 3351	2	6	31	168	761	5,0
Сооло 3187	4	6	33	156	683	5,0

РАЦИОНЫ ДЛЯ РЕМОНТНЫХ БЫКОВ

Возраст	На годовую сутку									
	в меся- делах	цельное молоко	обрат	комби- корм	сено	плоды	корне- плоды	пона- кост- рабий	рев. ная	жир
		утром	вечером	утром	вечером	корм	сено	плоды <td>силос</td> <td>пона- кост- рабий</td>	силос	пона- кост- рабий
1	1	2	3	4	4	4	4	4	4	4
	2	3	4	4	4	4	4	4	4	4
	3	4	4	4	4	4	4	4	4	4
	4	4	4	4	4	4	4	4	4	4
	5	4	4	4	4	4	4	4	4	4
	6	4	4	4	4	4	4	4	4	4
	7	3	3	3	3	3	3	3	3	3
	8	3	3	3	3	3	3	3	3	3
3	9-13	-	4	5	5	5	5	5	5	5
4	14-17	-	-	5	5	5	5	5	5	5
5	18-21	-	-	5	5	5	5	5	5	5
6	22-26	-	-	5	5	5	5	5	5	5
Всего /кг/	280	905	220	270	120	300	2	3,5	2	2
7-9	-	-	3	2,0	4	3	4	40	50	-
10-12	-	-	3	2,0	4	3	5	50	60	-
13-15	-	-	-	2,5	5	3	6	60	70	-
16-18	-	-	-	2,5	5	3	8	60	70	-

Корма в килограммах, минеральные корма в граммах

РАЦИОН ДЛЯ ТЕЛОЧЕК

Возраст в месяц- цех	На голову в сутки									
	в не- цельное молоко	обрат	комби- корм	сено	плоды	сылос	реп. ная	жир	пове- кост- рыбий	жир
1	2	-	-	-	-	-	-	-	-	-
2	3	-	-	-	-	-	-	-	-	-
3	3	-	-	0,04	0,05	-	-	5	-	10
4	3	-	3	-	-	-	-	-	-	-
в первые 3 дня жизни выпаживают 4-5 раз молозиво вволю										
2	3	-	3	-	-	-	-	-	-	-
6	3	-	3	-	-	-	-	-	-	-
7	-	-	3	0,3	0,5	-	-	10	10	10
8	-	-	3	-	-	-	-	-	-	-
3	9-13	-	3	0,8	1,0	1,0	1,0	10	15	10
4	14-17	-	-	1,0	2,5	1,0	2,0	15	30	-
5	18-21	-	-	1,0	2,5	1,0	3,0	15	30	-
6	22-26	-	-	1,0	2,5	1,0	4,0	15	30	-
Всего /кг/	154	669	125	270	120	300	2	3,5	0,75	

Корма в килограммах, минеральные корма в граммах

РАЦИОНН ДЛЯ ТЕЛОК СТАРШЕГО ВОЗРАСТА

Возраст /мес./	На голову в сутки					Получает в рационе корм.ед.		
	комб-корм	овно	яровая гибридная сеяема	сирква	силос		поваренная соль	костная мука
7 - 9	1	2	2	-	6	30	40	3,4
10 - 12	1	2	2	-	8	30	40	3,7
13 - 15	1	2	2	-	10	40	60	4,0
16 - 18	1	2	2	-	12	50	60	4,3

РАЦИОНН ДЛЯ НЕТЕЛЕЙ

Месяц стельности								
1 - 3	1	2	2	-	14	50	60	4,5
4 - 6	1	2	2	-	16	60	80	4,8
7	1	2	2	-	18	60	80	5,1
8	1,6	3	-	10	20	60	80	6,2
9	2	3	-	15	25	60	80	7,6

Корма в килограммах, минеральные корма в граммах



IX

1A-496A

TÜ RAAMATUKOGU



1 0300 00546032 6