

ARN PT. 4229



Каталогъ

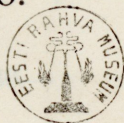
Акціонернаго Общества

Юрьевской телефонной. фабрики

Юрьевъ, Лифл. губ.

Аллеяная, д. 9/11.

Телефонный
архивъ 1914



Адресъ для телеграммъ: Эдиссонъ, Юрьевъ.

1913.

В 1746450x

Принимаемъ всякаго рода заказы на изготовленіе разныхъ телефонныхъ аппаратовъ, коммутаторовъ, приборовъ и механическихъ издѣлій, не имѣющихся въ нашемъ каталогѣ.

Цѣны по запросу.

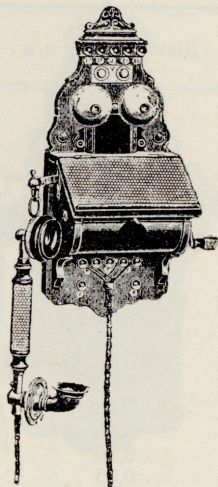
Tartu Ülikooli Raamatukogu
ARHIIVKOOGU

Телефонные аппараты индуктивные для конечных пунктовъ.

№ 316. Уменьшенный размѣръ. Безъ батарейнаго ящика, для батареи требуется ящикъ № 420. Индукторъ съ 2 магнитами звонить на 100 омъ звонка и 5000 омъ линіи.

Вѣсъ 9,8 фунт. Цѣна руб 26.—

№ 317. Тотъ же № 316, но индукторъ съ 3 магнитами и звонить на 300 омъ звонка и 15000 омъ линіи.



№ 316.

Вѣсъ 10,3 фунт. Цѣна руб. 29.—

№ 318. Тотъ же № 316, но съ батарейнымъ ящикомъ.

Вѣсъ 11,5 фунт. Цѣна руб. 30.—

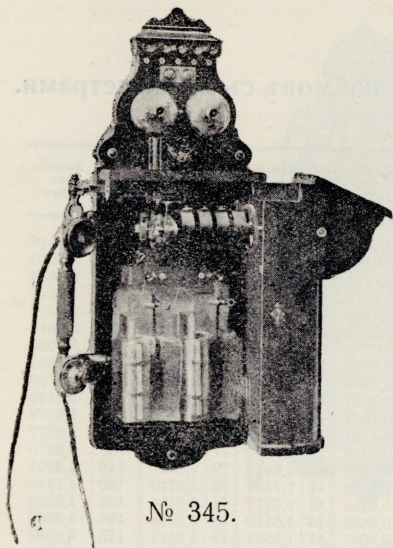
№ 319. Тотъ же № 317, но съ батарейнымъ ящикомъ.

Вѣсъ 12 фунт. Цѣна руб. 33.—

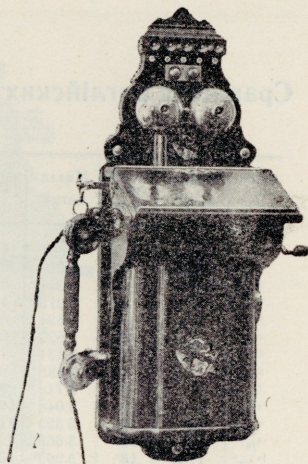
**Таблица поперечнаго сѣченія и вѣса голой мѣд-
ной и бронзовой проволоки.**

Диаметръ въ м/м	Попереч. сѣченіе въ кв. м/м	Вѣсъ 1 метра въ граммахъ.
0,10	0,00785	0,070
0,15	0,01767	0,158
0,20	0,03142	0,280
0,25	0,04909	0,437
0,30	0,07069	0,630
0,35	0,09621	0,857
0,40	0,12566	1,120
0,45	0,15904	1,417
0,50	0,19635	1,750
0,55	0,23758	2,118
0,60	0,28274	2,520
0,65	0,33183	2,957
0,70	0,38484	3,430
0,75	0,44179	3,937
0,80	0,50265	4,480
0,85	0,56745	5,057
0,90	0,63617	5,670
0,95	0,70882	6,317
1,00	0,78640	7,000
1,10	0,9508	8,470
1,20	1,1310	10,080
1,30	1,3273	11,830
1,40	1,5394	13,720
1,50	1,7671	15,750
1,60	2,0106	17,920
1,70	2,2698	20,230
1,80	2,5447	22,680
1,90	2,8353	25,270
2,00	3,1416	28,000
2,50	4,9087	43,750
3,00	7,0686	63,000
3,50	9,6211	85,750
4,00	12,566	112,000
4,50	15,904	141,75
5,00	19,635	175,00

Телефонные аппараты индуктивные для конечных пунктовъ.



№ 345.



№ 345.

№ 345. Увеличеннаго размѣра для междугородныхъ линий, съ индукторомъ въ 4 магнита, дѣйствующимъ черезъ 300 омъ звонка и 25000 омъ линіи, съ батарейнымъ ящикомъ для 2 элементовъ Лекланше № 585, съ бумагодержателемъ и кнопкою для короткаго замыканія обмотки звонка и вторичной обмотки индукціонной катушки.

Вѣсъ 21,5 фунт. Цѣна руб. 45.—

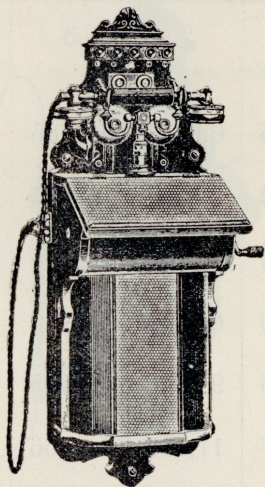
№ 346. Тотъ же № 345, но съ звонкомъ въ 2000 омъ для параллельнаго включенія, съ 5 магн. индукторомъ.

Вѣсъ 21,8 фунт. Цѣна руб. 47.—

Сравненіе англійскихъ дюймовъ съ миллиметрами.

Англійскіе дюймы.	Миллیمетры.	Англійскіе футы.	Милліметры.	Милліметры.	Англійскіе дюймы.	Милліметры.	Англійскіе дюймы.	Милліметры.	Англійскіе дюймы.	Милліметры.	Англійскіе дюймы.
$\frac{1}{64}$ "	0,40	1'	305	1	0,0393	30	1,1811	59	2,3229	88	3,4646
$\frac{1}{32}$ "	0,79	2'	610	2	0,0787	31	1,2205	60	2,3622	89	3,5040
$\frac{1}{16}$ "	1,59	3'	914	3	0,1181	32	1,2599	61	2,4016	90	3,5433
$\frac{1}{8}$ "	3,17	4'	1.219	4	0,1575	33	1,2992	62	2,4410	91	3,5827
$\frac{3}{16}$ "	4,75	5'	1.524	5	0,1969	34	1,3386	63	2,4803	92	3,6221
$\frac{1}{4}$ "	6,35	6'	1.829	6	0,2362	35	1,3780	64	2,5197	93	3,6614
$\frac{5}{16}$ "	7,94	7'	2.134	7	0,2756	36	1,4173	65	2,5591	94	3,7008
$\frac{3}{8}$ "	9,52	8'	2.438	8	0,3150	37	1,4567	66	2,5984	95	3,7402
$\frac{7}{16}$ "	11,11	9'	2.743	9	0,3543	38	1,4961	67	2,6378	96	3,7796
$\frac{1}{2}$ "	12,70	10'	3.048	10	0,3937	39	1,5354	68	2,6772	97	3,8190
$\frac{9}{16}$ "	14,29	11'	3.353	11	0,4331	40	1,5748	69	2,7166	98	3,8583
$\frac{5}{8}$ "	15,87	12'	3.658	12	0,4724	41	1,6142	70	2,7559	99	3,8977
$\frac{11}{16}$ "	17,46	13'	3.962	13	0,5118	42	1,6536	71	2,7953	100	3,9370
$\frac{3}{4}$ "	19,05	14'	4.267	14	0,5512	43	1,6929	72	2,8347	110	4,3307
$\frac{13}{16}$ "	20,64	15'	4.572	15	0,5906	44	1,7323	73	2,8740	120	4,7245
$\frac{7}{8}$ "	22,22	16'	4.877	16	0,6299	45	1,7717	74	2,9134	125	4,9213
$\frac{15}{16}$ "	23,81	17'	5.181	17	0,6693	46	1,8110	75	2,9528	150	5,9056
1"	25,40	18'	5.486	18	0,7087	47	1,8504	76	2,9922	175	6,8898
2"	50,80	19'	5.791	19	0,7480	48	1,8898	77	3,0315	200	7,8741
3"	76,20	20'	6.096	20	0,7874	49	1,9292	78	3,0709	250	9,8426
4"	101,60	25'	7.620	21	0,8268	50	1,9685	79	3,1103	300	11,8111
5"	127,00	30'	9.140	22	0,8661	51	2,0079	80	3,1496	400	15,7482
6"	152,40	40'	12.190	23	0,9055	52	2,0473	81	3,1890	500	19,6852
7"	177,80	50'	15.240	24	0,9449	53	2,0866	82	3,2284	600	23,6223
8"	203,20	60'	18.290	25	0,9843	54	2,1260	83	3,2677	700	27,5593
9"	228,60	70'	21.340	26	1,0236	55	2,1654	84	3,3071	750	29,5278
10"	253,99	80'	24.380	27	1,0630	56	2,2047	85	3,3465	800	31,4963
11"	279,39	90'	27.430	28	1,1024	57	2,2441	86	3,3859	900	35,4334
12"	304,80	100'	30.480	29	1,1417	58	2,2835	87	3,4252	1000	39,3704

Телефонные аппараты индуктивные для конечных пунктовъ.



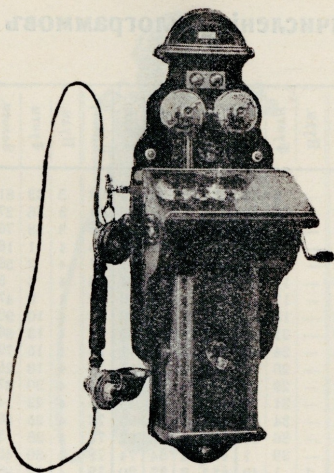
№ 350.

Аппаратъ большого типа съ микро телефономъ на специальномъ держателѣ. Индукторъ съ 4 магнитами звонить на 300 омъ звонка и 25000 омъ лини.

Постоянный батарейный ящикъ на 2 элемента Лекланше № 585.

Вѣсъ 22,7 фунт. Цѣна руб. 47.50.

Телефонные аппараты индуктивные для конечных пунктовъ.



№ 356.

Нормальной величины, съ индукторомъ на 3 магнита, который звонитъ на 300 омъ звонка и 20000 омъ линіи; съ бумагодержателемъ, кнопкой и постояннымъ батарейнымъ ящикомъ на 2 элемента № 590.

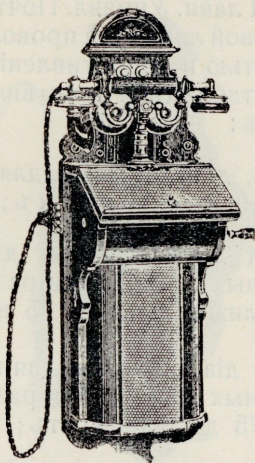
Вѣсъ 16,5 фунт.

Цѣна руб. 38.—

Таблица вычисления килограммовъ въ фунты.

Грамм.	Фунты.	Золоти	Доли.	Кѣлогр.	Пуды.	Фунты.	Золоти.	Кѣлогр.	Пуды	Фунты.	Золоти.	Кѣлогр.	Пуды.	Фунты.	Золоти.	Кѣлогр.	Пуды.	Фунты.	Золоти.
1/8	—	—	2 4/8	1	—	2	42	32	1	38	14	63	3	33	81	94	5	29	52
1/4	—	—	5 5/8	2	—	4	85	33	2	—	56	63	3	36	27	95	5	31	94
1/2	—	—	11 1/4	3	—	7	31	34	2	3	2	65	3	38	70	96	5	34	41
1	—	—	22 1/2	4	—	9	74	35	2	5	45	66	4	1	16	97	5	36	85
2	—	—	45	5	—	12	20	36	2	7	67	67	4	3	58	98	5	39	30
3	—	—	67 1/2	6	—	14	63	37	2	10	34	68	4	6	5	99	6	1	72
4	—	—	90	7	—	17	9	38	2	12	76	69	4	8	47	100	6	4	19
5	—	1	16 1/2	8	—	19	51	39	2	15	23	70	4	10	90	200	12	8	—
6	—	1	39	9	—	21	94	40	2	17	65	71	4	13	36	300	14	13	—
7	—	1	61 1/2	10	—	24	40	41	2	20	11	72	4	15	79	400	24	17	—
8	—	1	84	11	—	26	83	42	2	22	54	73	4	18	25	500	30	21	—
9	—	2	10 1/2	12	—	29	29	43	2	25	0	74	4	20	67	600	36	25	—
10	—	2	38	13	—	31	72	44	2	27	43	75	4	23	14	700	42	29	—
20	—	4	66	14	—	34	18	45	2	29	85	76	4	25	56	800	48	34	—
30	—	7	3	15	—	36	60	46	2	32	32	77	4	28	3	900	54	38	—
40	—	9	36	16	—	39	7	47	2	34	74	78	4	30	45	1,000	61	2	—
50	—	11	69	17	1	1	49	48	2	37	20	79	4	32	88	2,000	122	4	—
60	—	14	6	18	1	3	92	49	2	39	63	80	4	35	34	3,000	183	6	—
70	—	16	39	19	1	6	38	50	3	2	9	81	4	37	76	4,000	244	8	—
80	—	18	72	20	1	8	81	51	3	4	52	82	5	—	23	5,000	305	10	—
90	—	21	9	21	1	11	27	52	3	6	94	83	5	2	65	6,000	366	12	—
100	—	23	42	22	1	13	69	53	3	9	41	84	5	5	12	7,000	427	14	—
200	—	46	84	23	1	16	16	54	3	11	33	85	5	7	54	8,000	488	15	—
300	—	70	31	24	1	18	58	55	3	14	29	86	5	10	1	9,000	549	17	—
400	—	93	73	25	1	21	5	56	3	16	72	87	5	12	43	10,000	610	19	—
500	1	21	20	26	1	23	47	57	3	19	13	88	5	14	85	20,000	1220	39	—
600	1	44	62	27	1	25	89	58	3	21	61	89	5	17	32	30,000	1831	18	—
700	1	68	8	28	1	28	36	59	3	24	7	90	5	19	74	40,000	2441	37	—
800	1	91	50	29	1	30	78	60	3	26	50	91	5	22	21	50,000	3052	16	—
900	2	18	93	30	1	33	25	61	3	28	92	92	5	24	63	75,000	4578	25	—
1000	2	42	40	31	1	35	67	62	3	31	58	93	5	27	10	100,000	6104	33	—

Телефонные аппараты индуктивные для конечных пунктовъ.



№ 360.

Нормальной величины съ микро телефономъ на специальномъ держателѣ. Индукторъ съ 3 магнитами звонить на 300 омъ звонка и 20000 омъ линіи. Постоянный батарейный ящикъ на 2 элемента № 590.

Вѣсъ 21,5 фунт. Цѣна руб. 45.—

№ 361.

Тоже для автоматическаго отбоя. Цѣна руб. 45.—

Бронзовая проволока согласно техническимъ условіямъ Главнаго Управленія Почтъ и Телеграфовъ.

Принятые Главн. Управл. Почтъ и Телеграфовъ размѣры бронзовой линейной проволоки соотвѣствуютъ проводимостью и сопротивленіемъ разрыву нижеприведенной таблицѣ и примѣняются въ слѣдующихъ случаяхъ:

Проволока, діам. 1,2 м/м, для воздушныхъ телефонныхъ линій въ городахъ;

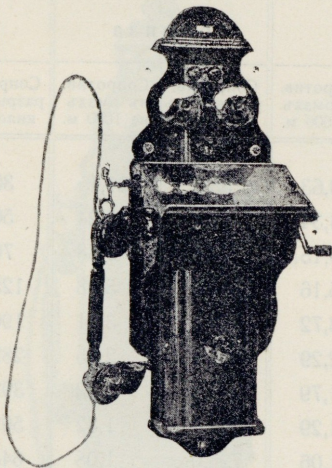
Проволока, діам. 1,5 м/м, для пригородныхъ телефонныхъ линій, при разстояніяхъ между станціями приблизительно до 75 верстъ;

Проволока діам. 2,5 м/м, для междугородныхъ телефонныхъ линій при разстояніяхъ между станціями отъ 75 до 300 верстъ;

Проволока, діам. 4 м/м, для междугородныхъ телефонныхъ линій, при разстояніяхъ между станціями свыше 300 верстъ.

Діаметръ м м.	1,2	1,5	2,5	4,0
Прибл. вѣсъ 1000 метр. kg.	10,08	15,75	43,75	112
„ „ 1000 „ пуд.	0,615	0,962	2,671	6,838
Проводимость 0/0	42—45	42—45	60	96
Электрич. сопротив. при 15° Ц. на 1 кв. м/м. отъ	35,09—30,75	22,46—20,96	5,66	1,38
Сопротивленіе разрыву на 1 кв. м/м kg.	78—75	78—75	62	43
Абсол. сопрот. разрыву kg	88,2—84,8	137,8—132,5	304	530
„ „ „ пуд.	5,38—5,18	8,41—8,09	18,56	32,36

Телефонные аппараты индуктивные для промежуточных пунктовъ.



№ 325.

Нормальной величины, для 3-хъ однопроводныхъ линий. Индукторъ съ 4 магнитами звонить на 150 омъ звонка и 15000 омъ линии. Постоянный батарейный ящикъ на 2 элемента № 590.

Вѣсъ 19 фунт. Цѣна руб. 44.—

Таблица сопротивленія разрыву и сопротивленія въ омахъ мѣдной, бронзовой и желѣзной проволокъ.

Диам. въ м/м.	мѣдь		бронза		желѣзо	
	Сопротив. разрыву въ килогр.*)	Сопротив. въ омахъ на 1000 м.	Сопротив. разрыву въ килогр.*)	Сопротив. въ омахъ на 1000 м.	Сопротив. разрыву въ килогр.*)	Сопротив. въ омахъ на 1000 м.
1,0	18,8	20,63	35,3	21,1	30,0	191,0
1,2	25,2	14,34	57,4	15,24	50,0	133,0
1,5	42,4	9,15	79,5	9,38	70,0	85,0
2,0	75,4	5,16	141,3	5,28	125,0	48,7
2,5	117,8	3,72	229,8	3,81	196,0	31,2
3,0	169,7	2,29	318,2	2,35	282,0	21,7
3,5	230,9	1,79	442,1	1,83	392,0	15,6
4,0	302,0	1,29	566,0	1,32	502,0	12,2
4,5	381,7	1,06	725,0	1,08	643,5	10,0
5,0	471,2	0,83	884,0	0,85	785,0	7,8

Проходъ бронзовой проволоки при средней температурѣ и при натяженіи s метровъ, вѣса проволоки за метръ g kg, и разрыва проволоки b kg*) = $d = \frac{g s^2}{8 b}$

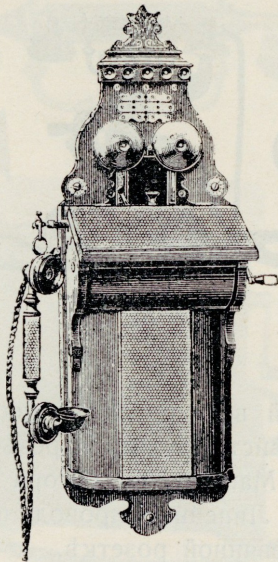
Примѣръ: натяженіе $s = 80$ метровъ

вѣсъ 1 метра $g = 0,028$ kg (2 м/м діаметр.)

разрывъ $b = 141,3$

тогда $d = \frac{0,028 \times 80^2}{8 \times 141,3} = 0,158$ метр.

Телефонные аппараты индуктивные для промежуточных пунктовъ.



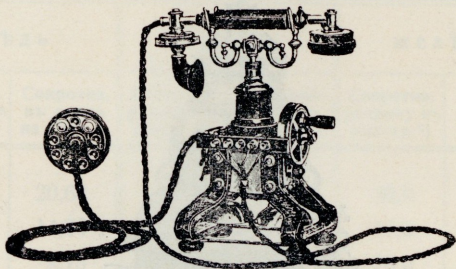
№ 330.

Увеличеннаго размѣра для 2-хъ двойныхъ линій
Индукторъ съ 5 магнитами звонить на 1000 омъ
звонка съ шунтомъ въ 50 омъ. Постоянный батарей-
ный ящикъ на 2 элемента № 585.

Вѣсъ 23 фунт.

Цѣна руб. 51.—

**Столовый телефонный аппаратъ, индуктивный,
для конечнаго пункта.**



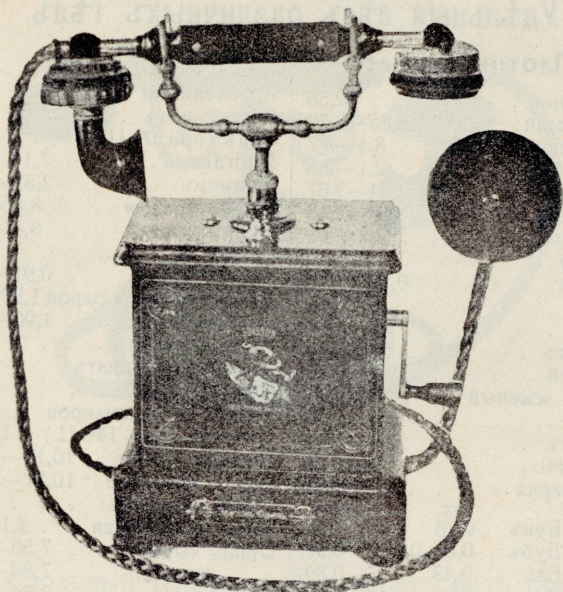
№ 375.

Нормальной величины, съ микро телефономъ, индукторомъ, дѣйствующимъ черезъ сопротивленіе въ 20000 омъ. Магниты индуктора служатъ ножами аппарата. Линейные провода прикрѣпляются къ стѣнной деревянной розеткѣ.

Вѣсъ 12,8 фунт.

Цѣна руб. 38.—

Столовый телефонный аппаратъ,



№ 383.

4-хъ магнитнымъ индукторомъ дѣйствующій
черезъ 20,000 омъ.

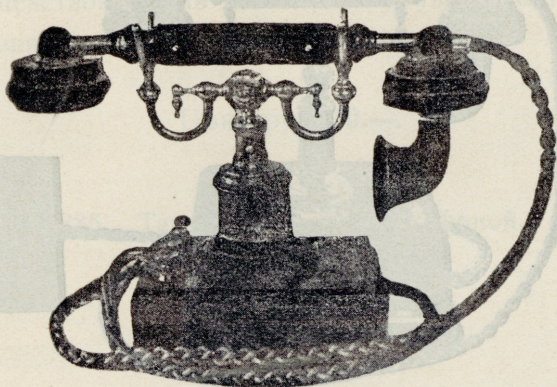
Цѣна руб. 38. —

Удѣльный вѣсъ различныхъ тѣлъ.

Плотныя тѣла:

Алюминій	2,56	Коксъ газовый	0,33
Антимоній	6,65—6,72	Колокольный металлъ	8,81
Аргентанъ	8,4—8,7	Кость	1,656
Асбестъ	2,1—2,8	Ледъ (при 0° Ц.)	0,92
Аспидъ	2,64—2,67	Марганецъ	7,14—7,21
Асфальтъ	1,07—1,16	Мраморъ	2,52—2,85
Базальтъ	2,8—3,2	Мѣдь, красная	8,85—8,9
Бронза	8,3—8,6	„ желтая	8,4—8,71
Бумага	0,70—1,16	Олово	7,295
Варъ	1,071	Пемза	0,91—1,65
Воскъ	0,97	Песокъ мелкій и сырой	1,90—2,0
Висмутъ	9,78	Песчаникъ	1,90—2,70
Гальмей	3,6—4,5	Полевой шпатъ	2,57
Гипсъ, жженный	1,81	Плавиновый шпатъ	3,15
Глина	1,80—2,63	Платина	21,45
Гранитъ	2,51—3,15	Резина, вулканизиров.	1,00
Графитъ	1,8—2,24	Свинецъ (при 14° Ц.)	11,376
Гуттаперча	0,98	Серебро, литое	10,10—10,47
Дерева: сух. свѣж.		„ кованное	10,51—10,62
Букъ 0,76	1,04	Смола сосновая	1,07
Дубъ 0,6—0,9	0,97	Соль, поваренная	2,1—2,2
Ель 0,43	0,89	Сталь, сырая	7,50—7,81
Кленъ 0,68	0,89	„ литая	7,83—7,92
Липа 0,4—0,6	0,7	Стекло	2,64—3,78
Ольха 0,55	0,90	Сурикъ	8,6
Пробк. 0,24	—	Сѣра	1,96—2,05
Сосна 0,61	0,91	Уголь, бурый	0,8—1,5
Желѣзо полосовое	7,6—7,8	„ каменный	1,21—1,51
„ химич. чистое	7,79	Уголь древесный:	
Земля, свѣжая	2,06	Дубовый	0,57
„ сухая	1,93	Еловый	0,28—0,44
Золото	18,6—19,1	Фарфоръ	2,38—2,49
Известь, жженная	2,3—3,18	Фосфористая бронза	8,8
Кварцъ	2,5—2,8	Фосфоръ	1,84
Квасцы	1,7—1,8	Цементъ	2,72—3,05
Коксъ въ кускахъ	0,51	Цинкъ	6,8—7,125
		Чугунъ	7,2

Держатель для микротелефона.

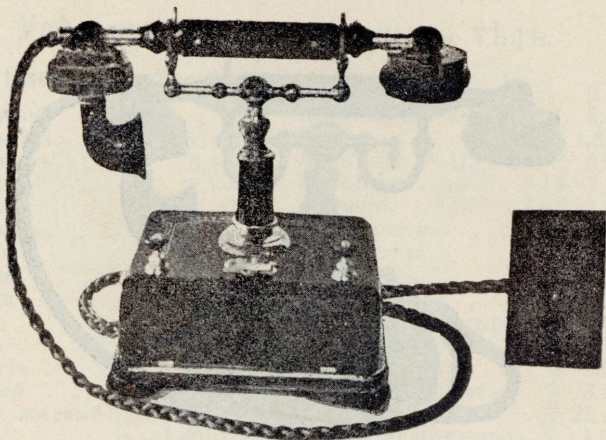


№ 395.

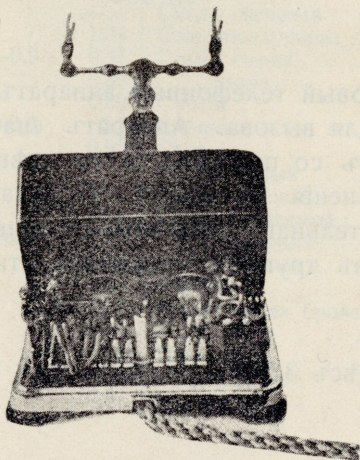
Столовый телефонный аппаратъ безъ приспособленія для вызова. Аппаратъ снабженъ микротелефономъ со шнуромъ и со стѣнной розеткой для соединенія съ линіей. Предназначается для послѣдовательнаго включенія съ аппаратомъ находящимся въ другомъ помѣщеніи откуда слышенъ вызовъ.

Вѣсъ 3,5 фунт. Цѣна руб. 18.—.

Телефонные аппараты съ центральной батареей.



№ 384.



№ 384.

№ 384. Столовый телефонный аппарат центральной батареи, двухгрупповой системы, съ усовершенствованными вызывными пружинами, не путающія группъ при вызовѣ.

Цѣна руб. 30.—.

№ 385. Такой же аппаратъ стѣнной.

Цѣна руб. 28.—.

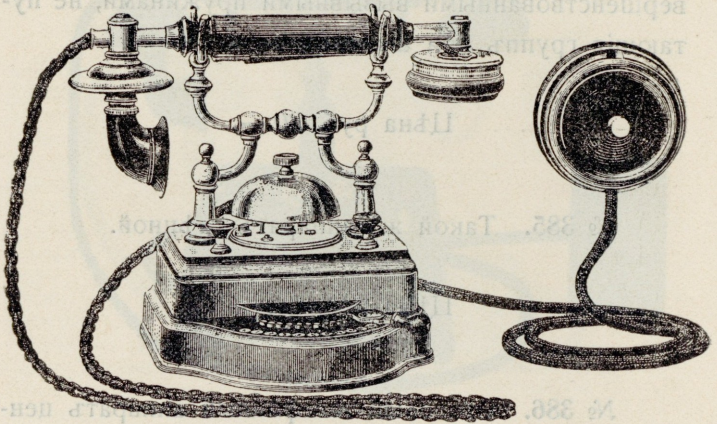
№ 386. Столовый телефонный аппарат центральной батареи безъ групповаго вызова въ металлическомъ корпусѣ.

Цѣна руб. 27.—.

№ 387. Такой же аппаратъ стѣнной.

Цѣна руб. 25.—.

Телефонные аппараты съ коммутаторомъ.



№№	765	766	767	771	772	773
Число линий	10	15	20	10	15	20
	однопроводные			двухпроводные		
Вѣсъ въ фунт.	5,4	5,6	5,9	5,4	5,6	5,9
Цѣна въ рубл.	30.—	31.50	34.—	32.—	34.—	37.—

Акціонерное общество Юрьевской телефонной фабрики.

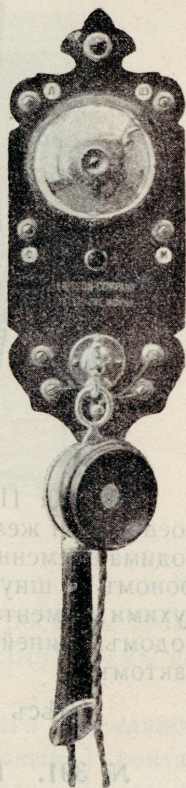
Телефонные аппараты для батарейного вызова.

№ 405.

Стѣнной телефонный аппаратъ для батарейного вызова, съ гигиеническимъ микротелефономъ со шнуромъ, индукціонной катушкой и сигнальной кнопкою, нажатіемъ которой дается батарейный вызовъ. Предназначается для установки въ фабрикахъ, конторахъ, гостиницахъ, особенно въ больницахъ и т. д., т. е. вообще гдѣ требуются болѣе дешевые аппараты при короткихъ линияхъ.

Вѣсъ 2,5 фунт.

Цѣна руб. 15.—.



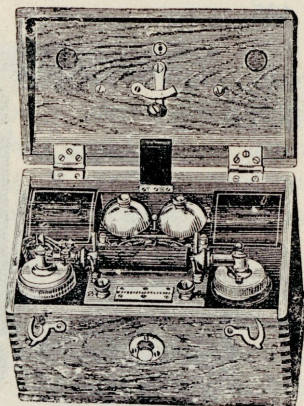
№ 402.

№ 405.

Столовый аппаратъ съ батарейнымъ вызовомъ.

Цѣна руб. 25.—.

Переносные телефонные аппараты.



№ 390.

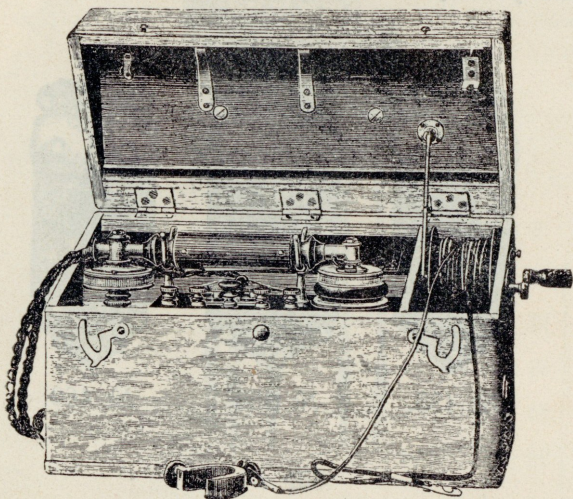
№ 390. Переносный телефонный аппаратъ для военныхъ и железнодорожныхъ цѣлей или гдѣ необходима временная телефонная станція, съ микротелефономъ со шнуромъ для сырыхъ помѣщеній, съ 2-мя сухими элементами, индукторомъ, звонкомъ, громоотводомъ, линейными зажимами и землянымъ контактомъ.

Вѣсъ 18 фунт. Цѣна руб. 46.50.

№ 391. Тоже, съ катушкой для намотки линейнаго проводника. Аппаратъ приспособленъ ремнемъ для носки черезъ плечо.

Вѣсъ 19 фунт. Цѣна руб. 50.—

Переносный фонопоръ.



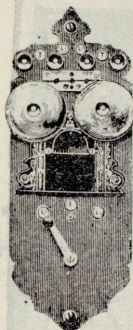
№ 396.

Снабженъ вибраторомъ для посылки фонического сигнала и фоническимъ вызывателемъ для приѣма сигнала.

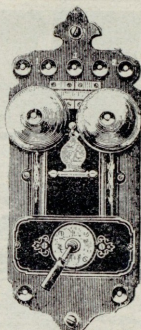
Съ 2^{мя} катушками для линейнаго и землянаго проводниковъ и землянымъ (рельсовымъ) контактомъ. Линейные конденсаторы и батарея изъ 4^{хъ} сухихъ элементовъ включены въ аппаратъ. Съ контактнымъ шестомъ для включенія въ телеграфную линію.

Руб. 125.—.

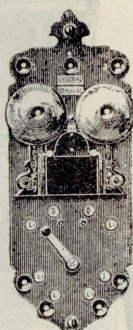
Коммутаторы для промежуточных пунктовъ.



№ 435.



№ 450.



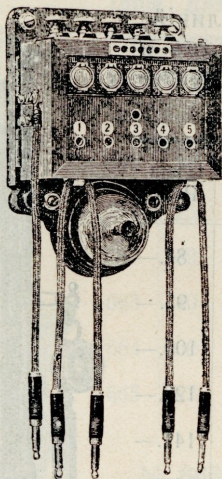
№ 460.

№ 435. Для 2 однопроводныхъ линий . Руб. 11.—

№ 450. „ 2 двухпроводныхъ „ . „ 13.50

№ 460. „ 3 однопроводныхъ линий ;
примѣняется съ промежуточ-
нымъ аппаратомъ № 325 . „ 12.50

Номерники.



№ 468.

Для ordinaryныхъ линий :

№№	467	468	469	470	471	472
Число линий . . .	4	5	6	8	10	12
Вѣсъ въ фунт. . .	5,4	6,3	6,6	7,6	8,8	10,5
Цѣна въ рубл. . .	23.—	25.50	29.50	35.—	40.50	46.—

Каждый лишній номеръ руб. 3.—

Для двойныхъ линий :

№№	555	556	557	558	559	560
Число линий . . .	4	5	6	8	10	12
Вѣсъ въ фунт. . .	5,4	6,3	6,6	7,6	8,8	10,5
Цѣна въ рубл. . .	26.—	28.—	32.—	39.—	45.—	51.—

Каждый лишній номеръ руб. 3.50

Акціонерное общество Юрьевской телефонной фабрики.

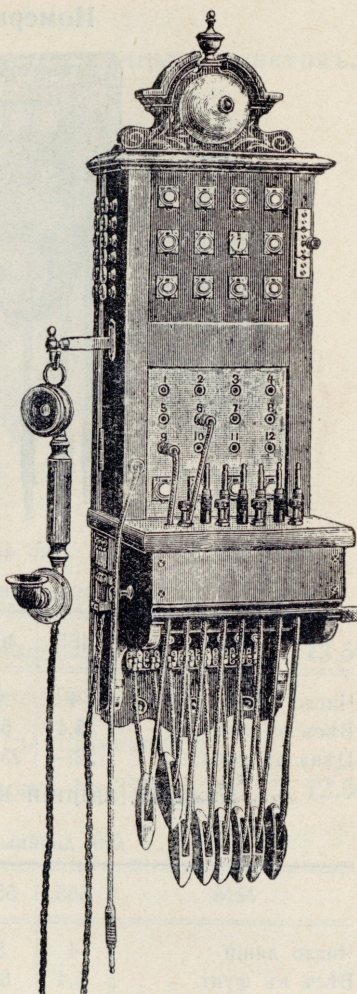
Стѣнные коммутаторы.

Для ординарн. линий:
съ микро телефономъ и
4 магнитнымъ индукто-
ромъ.

№№	Число линей.	Число штеп.	Вѣсъ фунт.	Цѣна Руб.
621	6	2	26,8	84.—
622	9	3	29,3	95.—
623	12	4	36,6	109.—
624	16	4	44	128.—
625	20	5	46,4	141.—
626	25	5	48,8	159.—
626 a	30	6		190.—

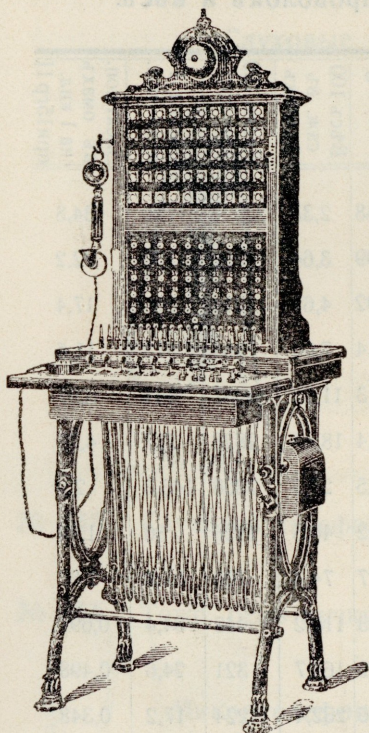
Для двойныхъ линий
съ микро телефономъ и
5 магнитнымъ индукто-
ромъ.

627	6	2	26,8	103.—
628	9	3	29,3	114.—
629	12	4	36,6	131.—
630	16	4	44	149.—
631	20	5	46,4	169.—
632	25	5	48,8	187.—



№ 621--632.

Центральные коммутаторы для двойн. линий.



№ 662—666.

№.№	Число линей.	Число п. шт.	Вѣсъ фунт.	Цѣна Руб
660	20	5	97,6	195.—
661	25	5	109,8	220.—
662	30	6	126,9	245.—
663	40	8	146,5	310.—
664	50	10	166	375.—
665	100	12	202	600.—

№ 666. На 160 двойныхъ линий, съ 2-мя рабочими мѣстами и съ 20 парами штепселей.

Вѣсъ 268 фунт.

Цѣна руб. 910.

Коммутаторъ на 100 двойн. линий типа Главнаго Управленія Почтъ и Телеграфовъ.

№ 658.

Коммутаторъ на 160 двойныхъ линий съ 24 парами штепселей, съ микротелефономъ и индукторомъ съ 5 магнитами.

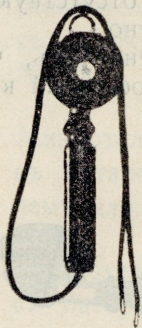
Вѣсъ фунт. Цѣна руб. 750.—

Акціонерное общество Юрьевской телефонной фабрики.

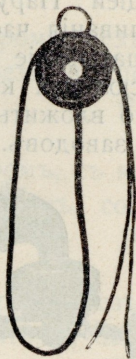
Съченіе, толщина проволокъ и вѣсъ.

Съченіе кв. м/м	Діаметръ м/м	Число провол.	Діаметръ жили	Вѣсъ 1000 м. вѣ кг.	Вѣсъ 100 саж. вѣ фунтахъ	Длина 100 кг. метр.	Длина 1 пула саж.	Элект.соп. вѣ омахъ на 1 кил. при 15гр Ц
0,5	0,8	1	0,8	4,48	2,33	22326	1720	34,8
0,79	1,0	1	1,0	6,99	3,64	14399	1100	22,2
1,0	1,13	1	1,13	8,92	4,65	11212	860	17,4
1,5	1,38	1	1,38	13,4	7,00	7464	572	11,6
2,5	1,78	1	1,78	22,3	11,62	4487	344	6,97
4,0	2,25	1	2,25	35,4	18,45	2826	217	4,35
6,0	2,76	1	2,76	53,5	27,9	2308	143,3	2,9
10,0	3,56	1	3,56	89,2	46,5	1123	86	1,74
16	1,71	7	5,15	142,7	74,3	700	53,8	1,87
25	2,13	7	6,40	223	116,2	448	34,4	0,697
35	2,25	7	7,55	312,2	162,7	321	24,6	0,498
50	1,83	19	9,15	446	232,4	224	17,2	0,348
70	2,17	19	10,9	624,4	325,3	160	12,3	0,249
95	2,52	19	12,6	847,4	441,5	118	9	0,183
120	2,84	19	14,2	1070,4	557,7	93	7,2	0,145
150	2,27	37	15,9	1338	697,1	75	5,8	0,116

Слуховые телефоны.



№ 549.



№ 551.

- № 549. Слуховой телефонъ съ ручкой
Цѣна руб. 4.15.
- № 551. Тоже, безъ ручки
" " 3.75.

Микротелефонный капсюль.



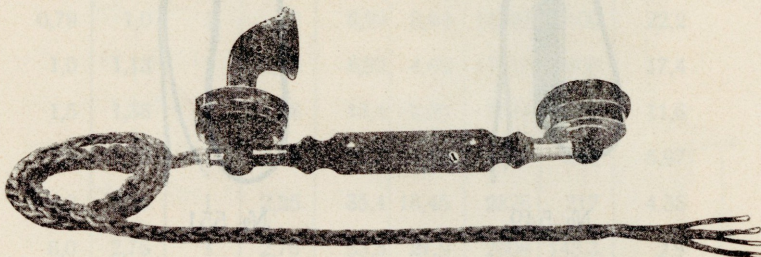
Солидной конструкціи, легко разбираемый и помѣщающіеся въ микротелефоны другихъ русскихъ заводовъ.

Цѣна руб. 1.—.

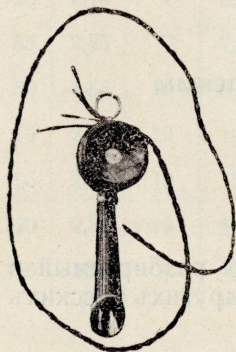
Микротелефоны.

Наши микротелефоны отличаются солидной конструкцией: Наружные винты и гайки, служащие для свинчивания частей, совсѣмъ отсутствуютъ, отчего разшатывание частей устранено.

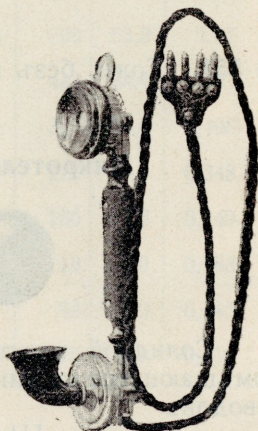
Капсюльная коробка устроена такъ, что въ нее можно вложить любой микрофонный капсюль русскихъ заводовъ.



№ 527.



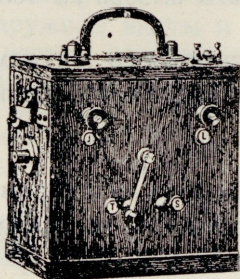
№ 497.



№ 530.

- № 497. Гигіеническій микротелефонъ для аппарата
батарейнаго вызова № 405. Руб. 8.—
- № 492. Микротелефонъ со шнуромъ, безъ кольца,
съ переключателемъ, безъ штепселя для
№ 390. Руб. 13.—
- № 494. Микротелефонъ со шнуромъ, съ кольцомъ,
съ батарейнымъ контактомъ, со штепсе-
лемъ для № 621—632. Руб. 13.25
- № 520. Микротелефонъ со шнуромъ, безъ кольца,
съ батарейнымъ контактомъ, безъ штеп-
селя для № 375. Руб. 12.—
- № 525. Микротелефонъ со шнуромъ, безъ кольца,
безъ штепселя, съ переключателемъ и ба-
тареинымъ контактомъ для № 765. Руб. 13.25
- № 526. Микротелефонъ со шнуромъ, безъ кольца,
безъ контакта въ ручкѣ, со штепселемъ
для аппар. № 350, 360. Руб. 11.—
- № 527. Микротелефонъ со шнуромъ, безъ кольца,
безъ контакта въ ручкѣ и безъ штепселя
для аппар. № 383. Руб. 10.75
- № 530. Микротелефонъ со шнуромъ, съ кольцомъ,
безъ батарейнаго контакта, со штепселемъ
для № 356, 345. Руб. 11.25

Индукторъ въ ящикѣ.



№ 485.

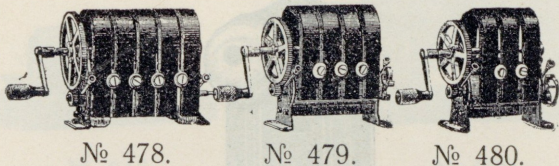
Индукторъ въ ящикѣ для испытаній предназна-
чается для строителя линіи и для ремонта.
Этотъ приборъ снабженъ индукторомъ, звонкомъ
и контактами для телефона, для линій и для зем-
ляного провода. При сигнализациі ручка должна
быть на контактѣ С, а во время переговоровъ на
контактѣ Т.

Слуховой телефонъ включенный въ этотъ при-
боръ служить одинаково хорошо, какъ для приѣма,
такъ и для передачи разговоровъ.

Вѣсъ 8 фунт.

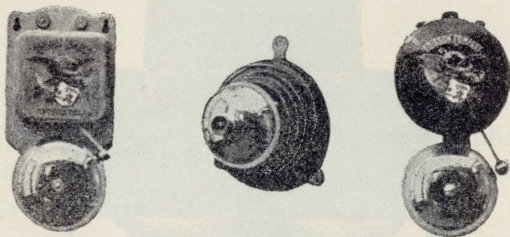
Цѣна руб. 17.—

Индукторы.



№ 478.	Индукторъ съ 5 магнитами	Руб. 14.—
№ 479.	„ „ 4 „	„ 12.25
№ 480.	„ „ 3 „	„ 10.75
№ 481.	„ „ 2 „	„ 9.—

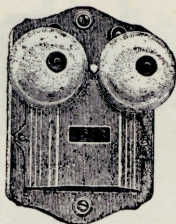
Гальваническіе звонки.



№ 417.	Гальваническій звонокъ . . .	Руб. 1.—
№ 418.	„ „ . . .	„ —.90
№ 419.	„ „ . . .	„ 2.—

Поляризованные звонки.

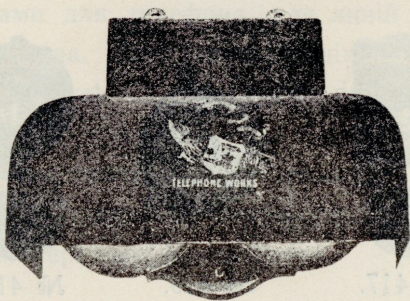
Диаметръ чашекъ 7 см.



№ 425.

№ 425.	Спротивл. обм. 300 омъ . .	Руб. 4.75
№ 426.	” ” 1000 ” . .	” 5.25
№ 427.	” ” 2000 ” . .	” 6.—

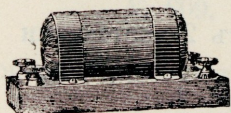
Диаметръ чашекъ 11 см. съ колпакомъ.



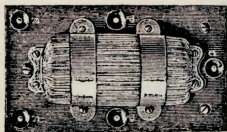
№ 430.

№ 430.	Спротивл. обм. 300 омъ . .	Руб. 9.50
№ 432.	” ” 1000 ” . .	” 10.50
№ 433.	” ” 2000 ” . .	” 11.50

Трансформаторы.



№ 615.



№ 620.

№ 615.

Трансформаторъ для перехода съ однопроводной линіи на двухпроводную.

Цѣна руб. 8.—.

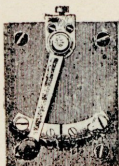
№ 620.

Трансформаторъ для полученія добавочной третьей телефонной линіи при двухъ двойныхъ линіяхъ.

Цѣна руб. 9.—.

Переключатели и ключи.

№ 605.



Переключатель съ 2 контактами

Цѣна руб. 1.—

№ 605.

№ 606.

Переключатель съ 3 контактами.

Цѣна руб. 1.50.

№ 607.

Переключатель съ 4 контактами.

Цѣна руб. 1.75.

№ 608.

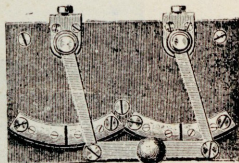
Переключатель (круглый) съ 5 контактами.

Цѣна руб. 3. —

Переключатели и ключи

№ 609.

Двойной переключатель съ 2-мя контактами.



№ 609.

Цѣна руб. 2.30.

№ 610.

Двойной переключатель съ 3-мя контактами.

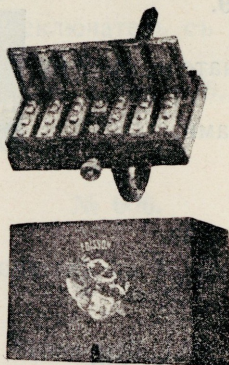
Цѣна руб. 3.25.

№ 611.

Двойной переключатель съ 4-мя контактами.

Цѣна руб. 3.75.

Угольный громоотводъ для столбовъ.

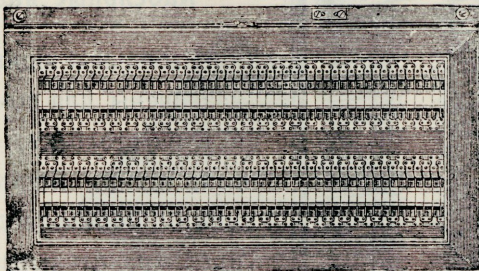


№ 672.

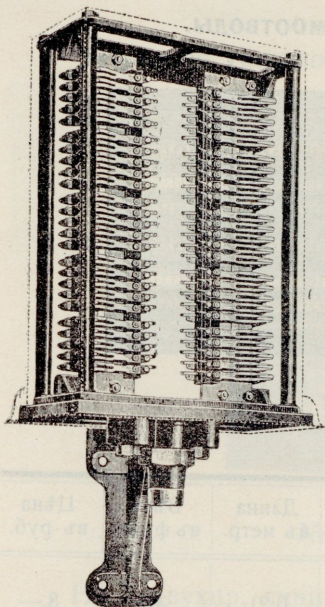
На 3 двухпр. лини.

Цѣна руб. 7.—

Угольные громоотводы.



№№	Число дв. линий	Высота въ метр.	Ширина въ метр.	Длина въ метр.	Вѣсъ въ фунт.	Цѣна въ руб.
673	5	0,145	0,21	0,21	3,2	8.—
674	6	0,145	0,21	0,21	8,3	9.50
675	10	0,145	0,21	0,21	4,4	10.25
676	12	0,145	0,21	0,21	5,0	11.—
677	20	0,145	0,21	0,34	6,8	13.—
678	25	0,145	0,21	0,34	8,2	15.50
679	30	0,145	0,21	0,39	9,8	18.—
680	50	0,145	0,21	0,60	14,8	29.—
681	100	0,145	0,33	0,60	25,3	45.—



№ 738.

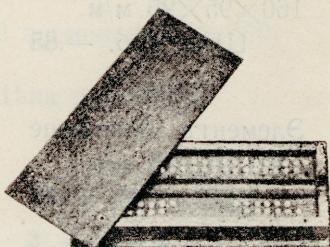
Кабельные ящики.

Кабельные ящики предназначены для помещенія ихъ на столбахъ, на стѣнахъ и т. д. Ящикъ снабженъ громоотводами и предохранительными катушками. По особому заказу изготовляются на любое число проводовъ.

№№	Число дв. линий	Высота въ метр.	Ширина въ метр.	Длина въ метр.	Вѣсъ въ фунт.	Цѣна въ руб.
735	10	0,175	0,265	0,475	14	40.—
736	15	0,175	0,265	0,550	17,6	50.—
737	30	0,175	0,265	0,675	55	90.—
738	50	0,200	0,355	0,710	67	140.—
739	60	0,200	0,355	0,785	67,5	165.—

Акціонерное общество Юрьевской телефонной фабрики.

Ящики для отвѣтвленія кабеля при соединительныхъ коммутаторахъ.



№ 796.

Однопроводные					Двухпроводные				
№№	Число одно- пров.	Вѣсъ въ ф.	Цѣна		№№	Число дв. л.	Вѣсъ въ ф.	Цѣна	
			Р.	К.				Р.	К.
790	10	0,4	3	—	793	10	0,6	4	25
791	15	0,5	3	50	794	15	0,9	5	—
792	20	0,6	4	25	795	20	1,2	6	25
					796	30	1,7	8	25
					797	40	2,4	10	25
					798	50	3,1	12	25
					799	60	3,7	14	25

*) По заказу изготовляются на любое число линий не указанные выше.

Цѣны по запросу.

Акционерное общество Юрьевской телефонной фабрики.

Элементы.

№ 585.

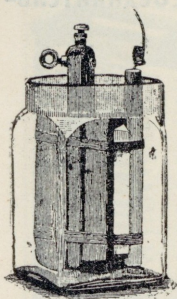
Элементъ Лекланше
160×95×95 м/м.

Цѣна руб. —.85

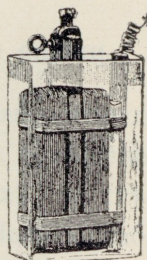
№ 590.

Элементъ Лекланше
150×95×55 м/м.

Цѣна руб. —.75

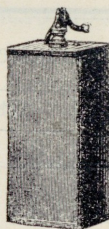
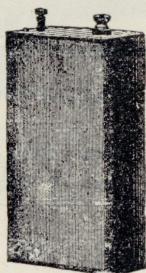


№ 585.



№ 590.

Сухіе элементы „Уранія“.



Типъ.	Размѣръ въ м/м. безъ зажима.	Вѣсъ въ грам- махъ.	На- пряж. въ воль- тахъ.	Сила то- ка при коротк. цѣпи въ амп.	Внутр. со- прот. въ омахъ.	Долговѣч. при разр. на 10 омъ въ амп. час.	Цѣна за шт.	
							Р.	К.
О	80×80×180	2265	1,5	18—22	0,08	230	4	50
А	60×60×140	1020	1,5	12—16	0,10	100	2	—
Б	50×50×140	705	1,5	10—14	0,10	80	1	30
АА	60×120×140	1885	3	12—16	0,10	100	4	—
ББ	50×100×140	1365	3	10—14	0,10	80	2	60
„Special“.	55×55×125	720	1,5	12—16	0,10	80	1	70
Т	45×90×170	1215	1,5	16—20	0,08	120	2	50
Л I	40×40×100	240	1,5	8—10	0,15	30	—	90
Л II	32×32×80	125	1,5	6—8	0,20	20	—	70

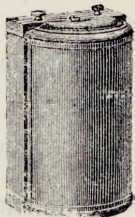
Акционерное общество Юрьевской телефонной фабрики.

Батарейные ящики.

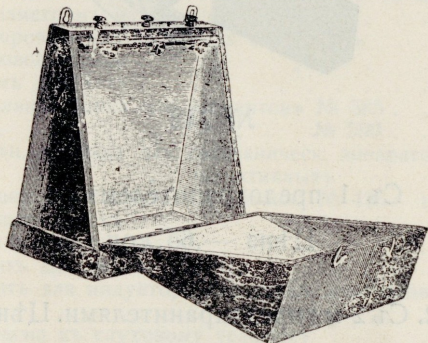
№ 420.

Ящикъ для 2 элементовъ № 590.

Цѣна руб. 250



№ 420.



№ 422.

№ 421. Ящикъ для 2 элементовъ № 585

Цѣна руб. 3.—

№ 422. Ящикъ для 3 элементовъ № 585

Цѣна руб. 3.30.

№ 423. Ящикъ для 4 элементовъ № 585

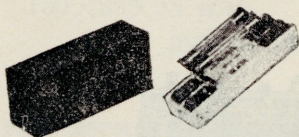
Цѣна руб. 3.75.

Предохранители.

Предохранители для токовъ высокаго напряженія.

свыше 300 вольтъ, на 2 ампера.

Монтированные на фарфоровыхъ колодкахъ.



№ 742.

741. Съ 1 предохранителемъ.

Цѣна —.65 коп.

№ 742. Съ 2-мя предохранителями. Цѣна руб. 1.—

Жестяной колпакъ. Цѣна —.25 коп.

Оконный громоотводъ.

№ 743.

Цѣна руб. 1.75.

Запасныя части.

№№		Р.	К.
1206	Разговорный рожокъ для микрофона	—	45
1210	Эбонитовая крышка для микротелефона	—	45
1215	Уголь для элементовъ Лекланше № 585	—	12
1216	„ „ „ „ № 590	—	12
1217	Агломерадъ „ „ № 585	—	12
1218	„ „ „ „ № 590	—	12
1225	Цинкъ для элементовъ № 585 и № 590 12 м/м. диаметромъ и 150 м/м. длиною	—	16
1230	Фарфоровый изоляторъ для элементовъ	—	03
1231	Резиновое кольцо „ „	—	03
1235	Зажимъ для угля	—	12
1240	Стеклянная банка для элементовъ № 585	—	18
1241	„ „ „ „ № 590	—	16
1244	Индукц. катушка для гальваническ. аппаратовъ	2	—
1245	„ „ „ индуктивныхъ	2	50
1240	Катушка для индуктивнаго звонка № 425 шт.	1	—
1247	Звонковая чашка	—	40
1248	Ручка для индуктора	—	50
1249	Магнитъ для звонка	—	50
1250	Магнитъ для индуктора для стѣнн. аппаратовъ	—	75
1251	„ „ „ „ столов. „	2	50
1252	Діафрагма къ слуховому телефону	—	10
1253	„ „ микрофону	—	50
1254	Вызывной клапанъ для коммутатора	2	50
1255	Отбойный клапанъ	3	—
1256	Штепсель для однопроводнаго коммутатора	—	70
1257	„ „ двухпроводнаго „	1	—
1258	Микрофонный капсюль	1	—
1259	Катушка обмотанн. для слух. телефона . . пара	—	50
1260	„ для гальваническаго звонка № 419.	—	50
2000	Четырехжильный шнуръ для гигиеническаго микротелефона № 497	—	85
2030	Двухпроводный шнуръ для слух. телефона	—	35
2061	Четырехжильный шнуръ для микротелеф. № 530	1	10
2162	„ „ съ резиновой изоляціей для № 492 въ соединеніи съ 390	2	10

