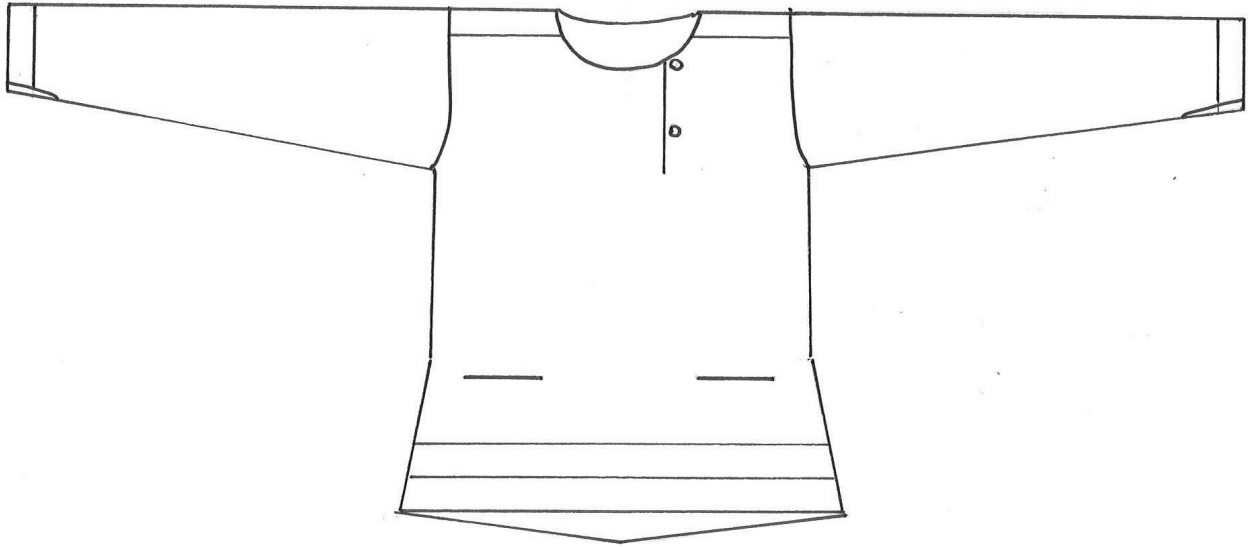
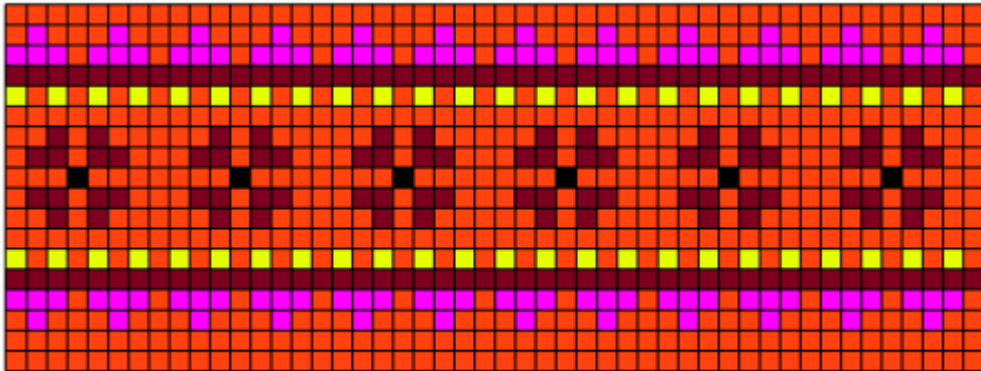


**LISA**

## Muhu muuseumi vatt JSM566 E791



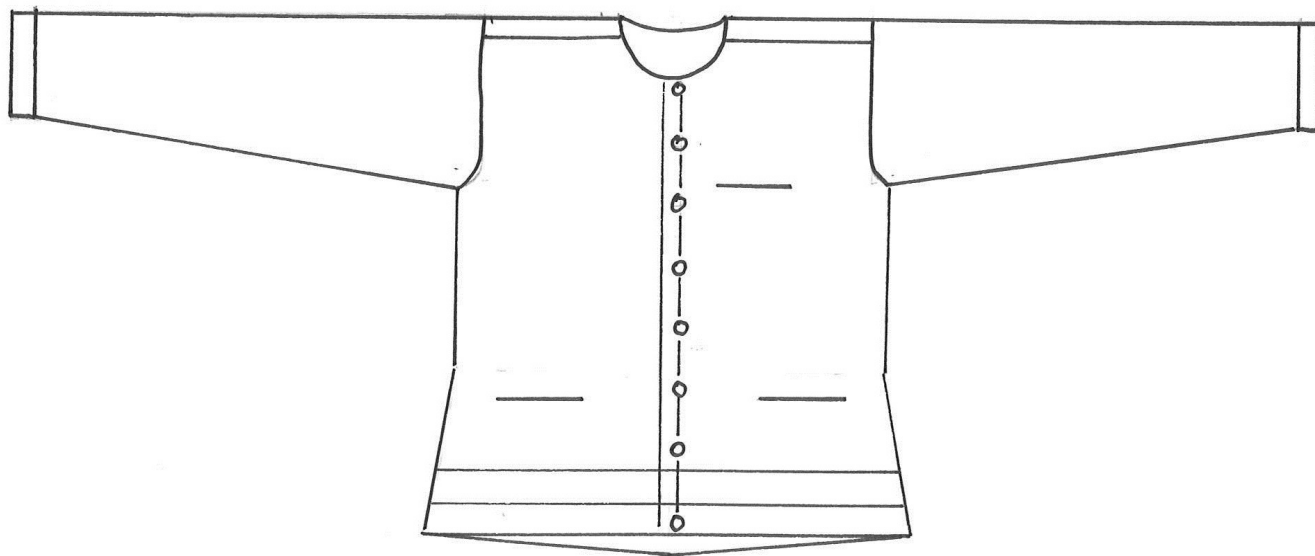
*Joonis 4 Vati skeem mõõtkavas 1 : 10*



*Vati varruka otsa kiri*

*Joonis 5 Vati varruka otsa kiri*

## Muhu muuseumi vatt JSM 473 E434



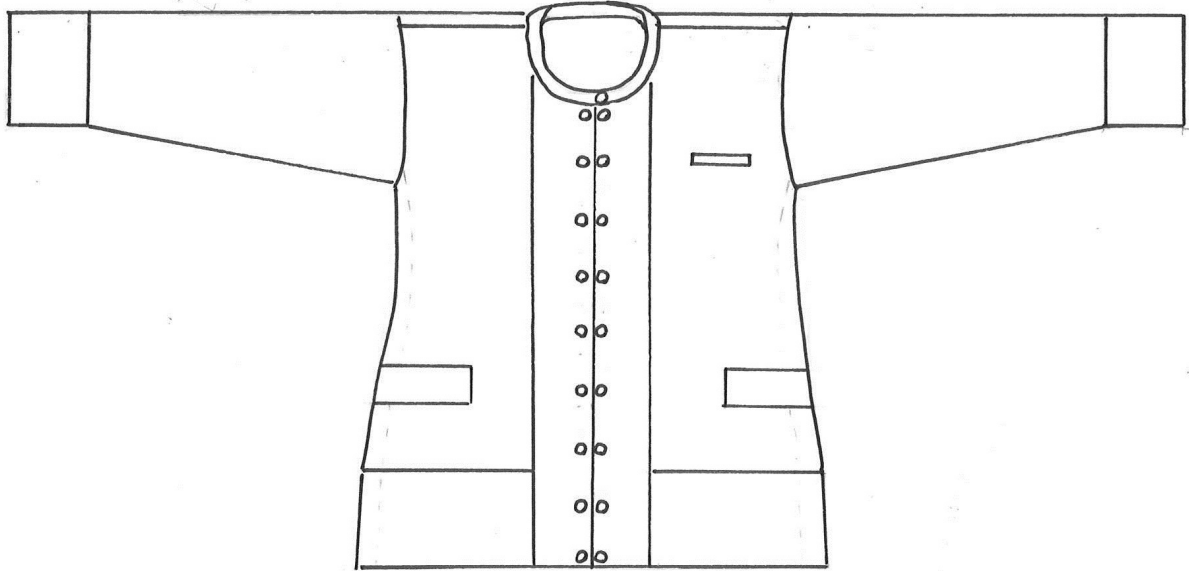
*Joonis 6 Vati skeem mõõtkavas 1 : 10*

## Vatt ERM A681:91



*Joonis 7 Vati skeem mõõtkavas 1 : 10*

## Jaen Prii vatt

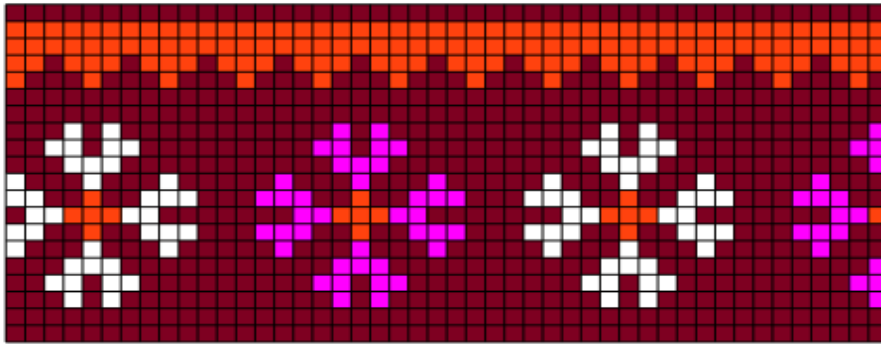


*Joonis 8 Vati skeem mõõtkavas 1 : 10*



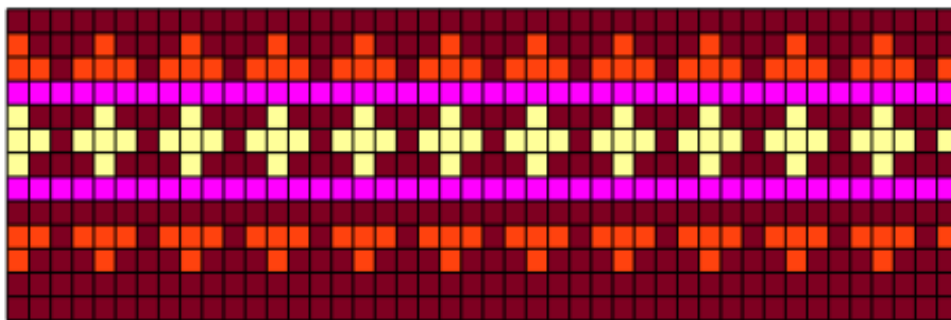
*Vati rinnatasku kiri*

*Joonis 9 Vati rinnatasku kiri*



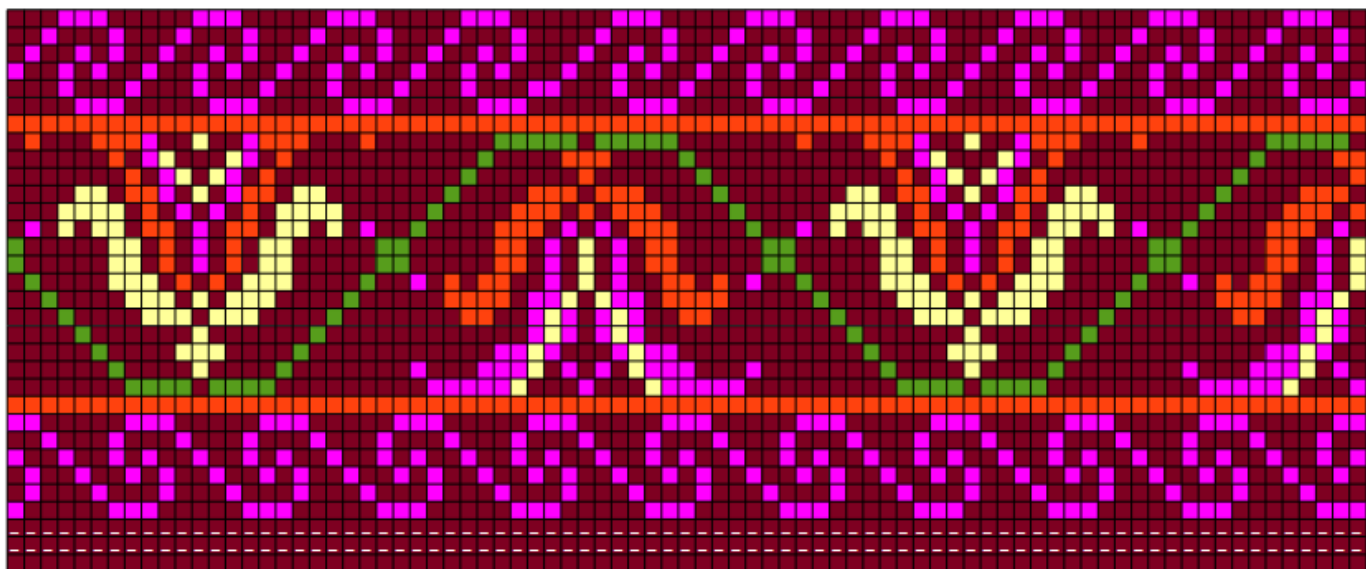
*Vati varruka otsa kiri*

*Joonis 10 Vati varruka otsa kiri*



*Vati kaeluse kiri*

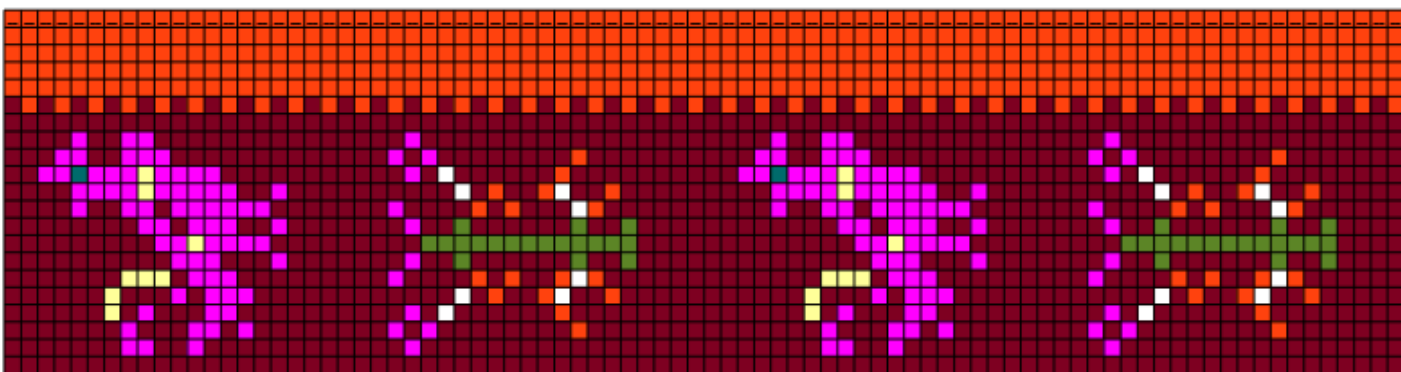
*Joonis 11 Vati kaeluse kiri*



■ Heegelpinna peal näha nõ joned, kuna järgmine rida eelmise peale on heegeldatud tagumist külge haarates. Heegeldatud on ilmselt ringiratast.

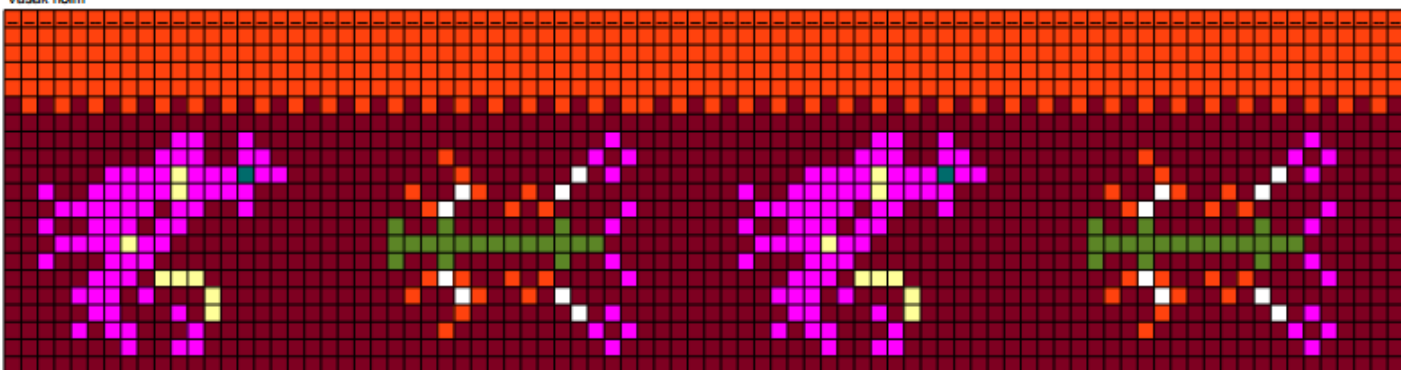
Vati allääre kiri

*Joonis 12 Vati allääre kiri*



Parem hõlm

Vasak hõlm

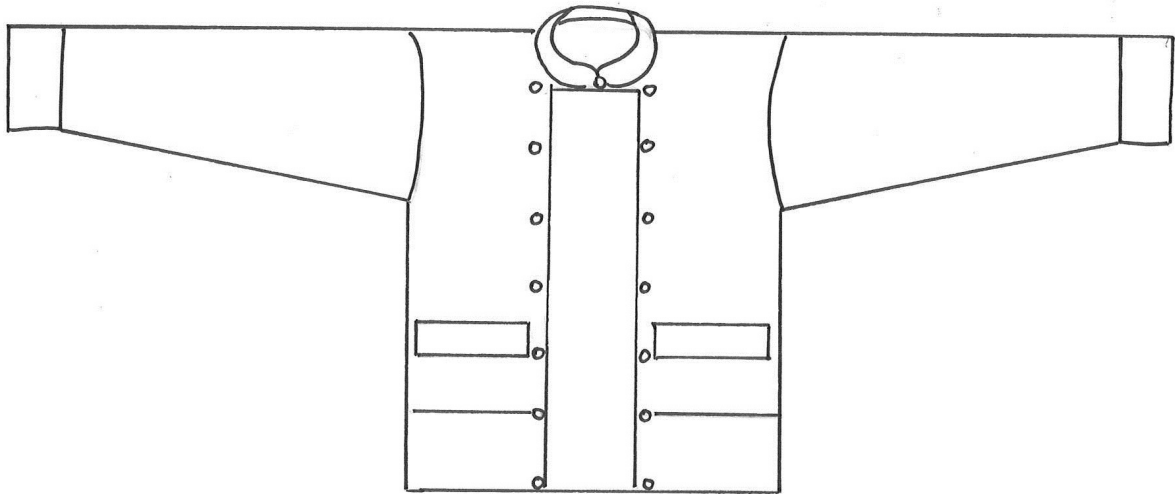


■ Heegelrida, kus haaratud silma tagumisest äärest, joni on näha

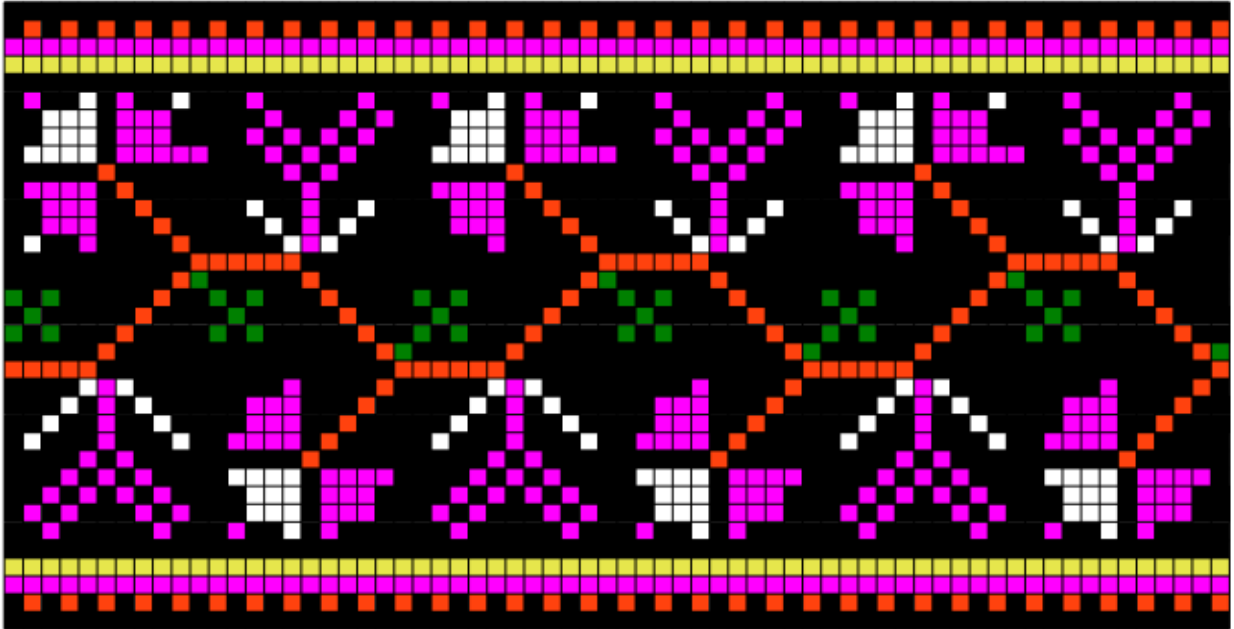
Vati esiliistu kiri

*Joonis 13 Vati esiliistu kiri*

# Vatt ERM 651:15

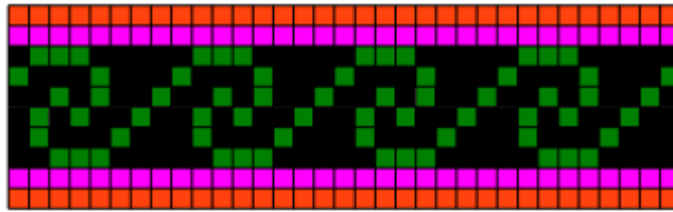


Joonis 14 Vati skeem mõõtkavas 1: 10



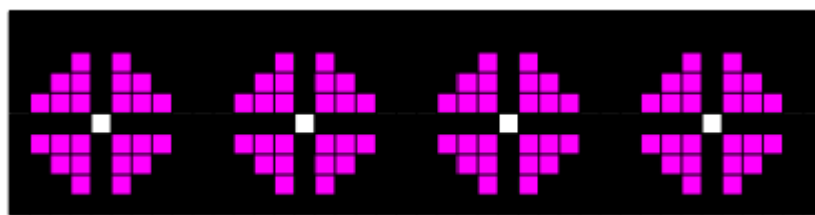
Vati allääre kiri. \* Keskosas mustal heegelpinnal ristpistes tikand

Joonis 15 Vati allääre kiri



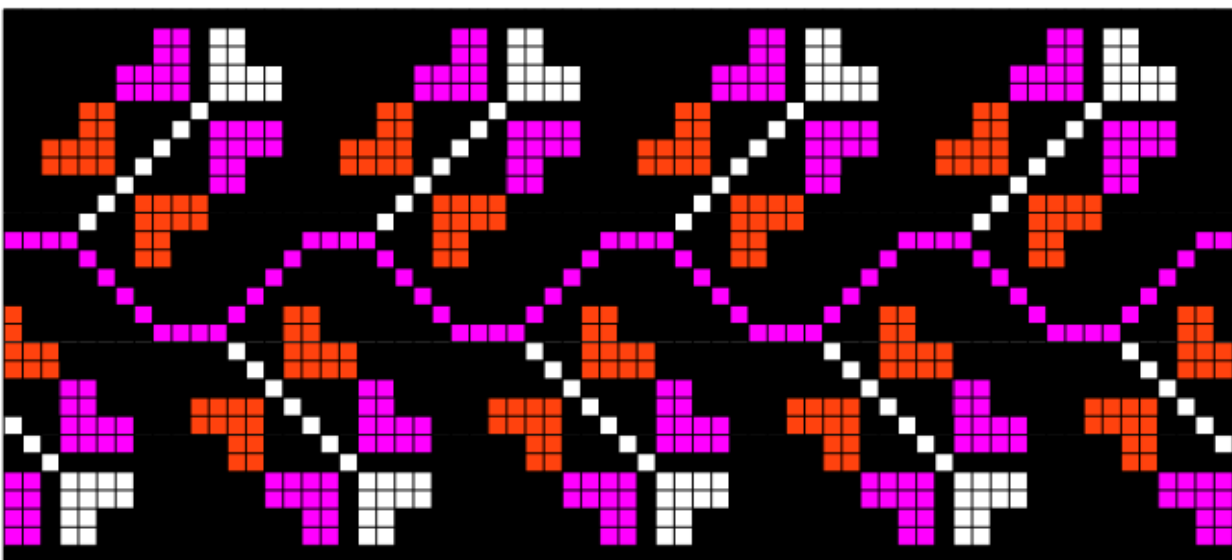
Vati kaeluse kiri

Joonis 16 Vati kealuse kiri



Vati tasku kiri. \*Mustal heegelpinnal ristpistes tikand

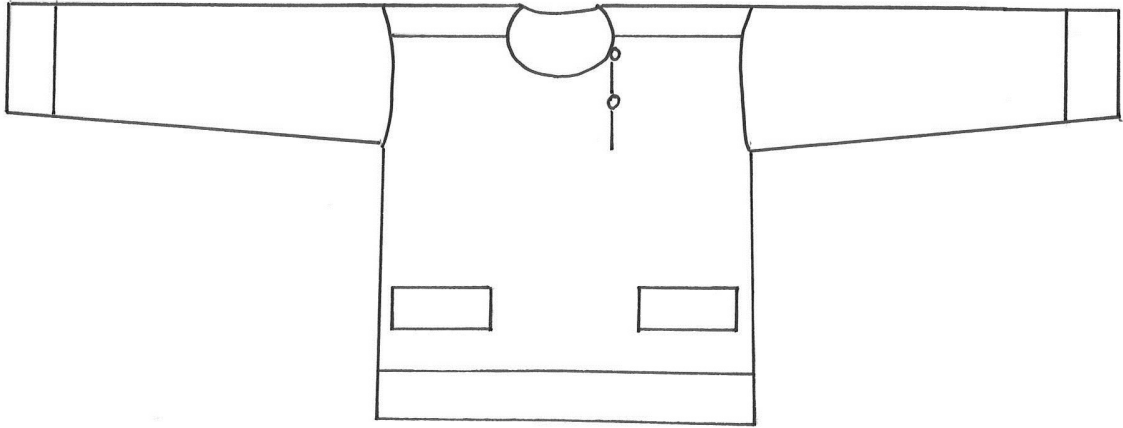
Joonis 17 Vati tasku kiri



Vati esiliistu kiri. \* Mustal heegelpinnal ristpistes tikand

Joonis 18 Vati esiliistu kiri

## Vatt ERM A 648:48

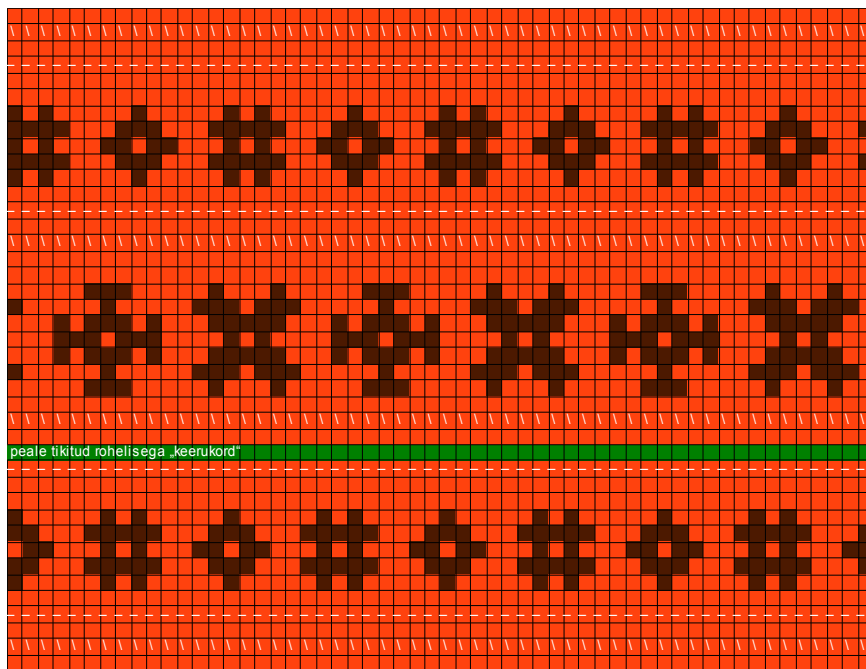


*Joonis 19 Vati skeem mõõtkavas 1 : 10*



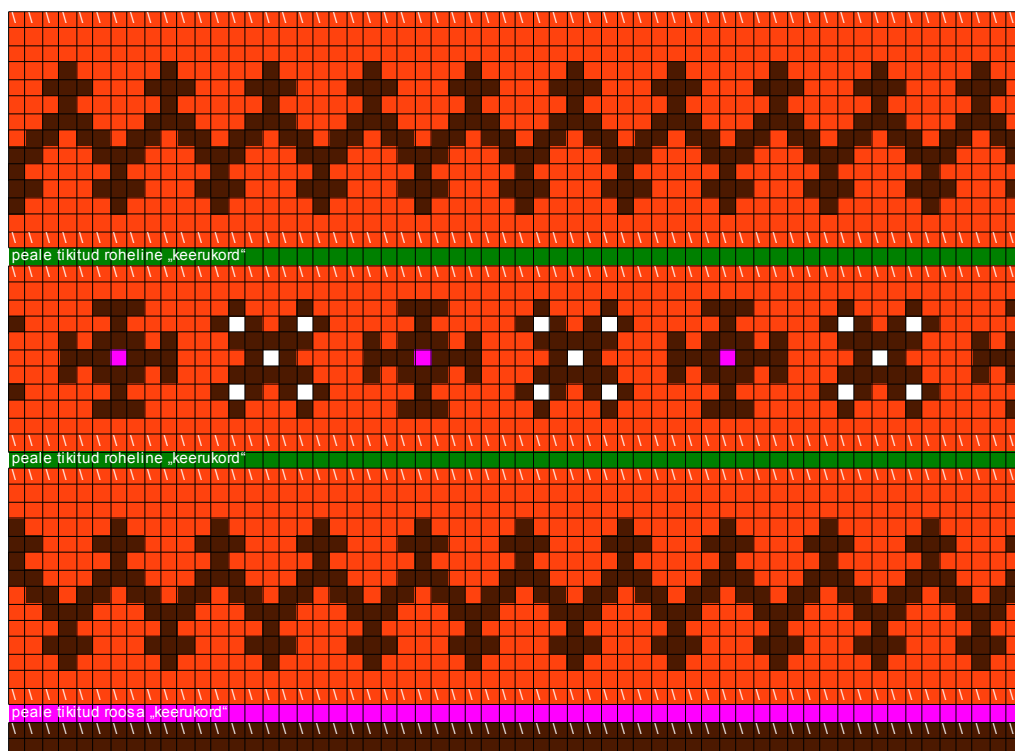
*Vati kehaosa kiri*

*Joonis 20 Vati kehaosa kiri*



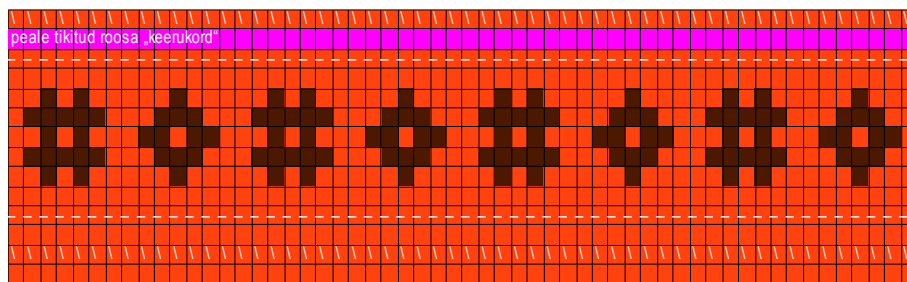
Vati taskuliistu kiri

Joonis 20 Vati taskuliistu kiri



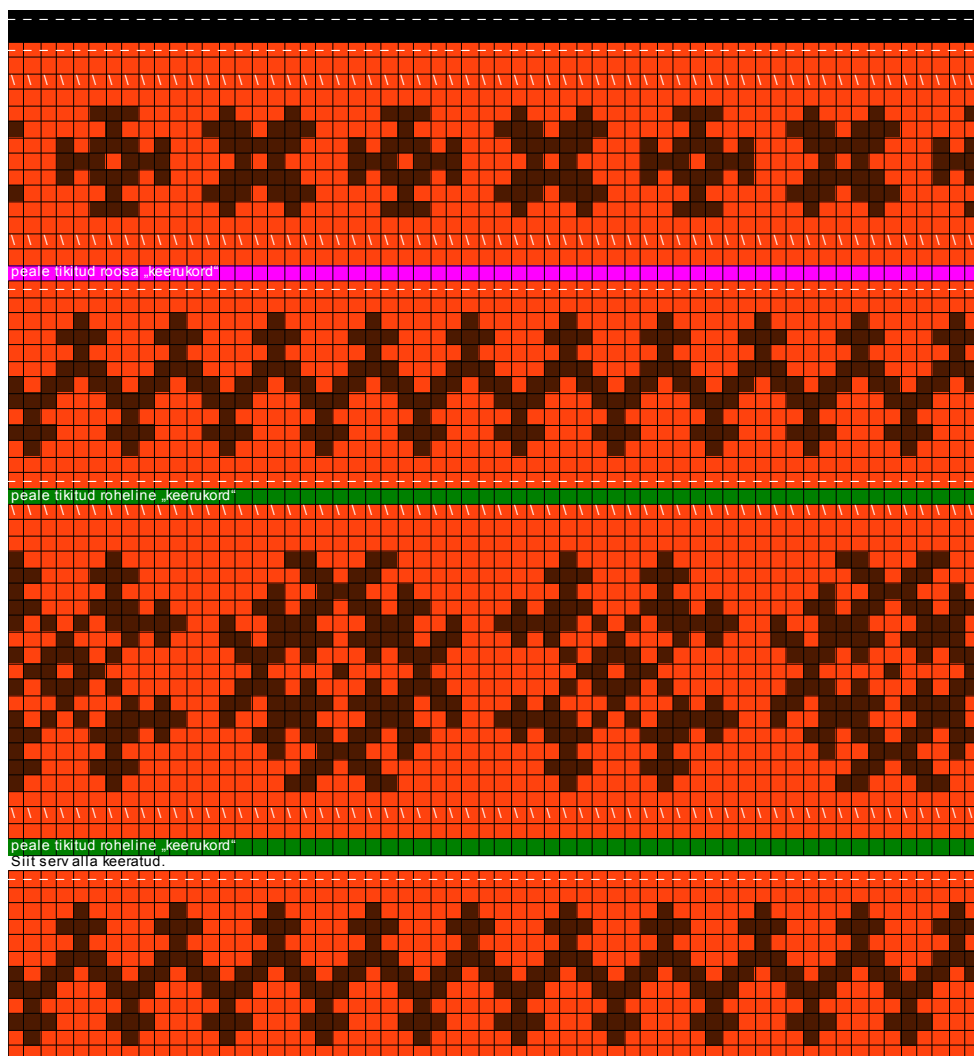
Vati õlalapi kiri. \*Keskosa valged täpid ristpistes, roosad täpid silmatud

Joonis 21 Vati õlalapi kiri



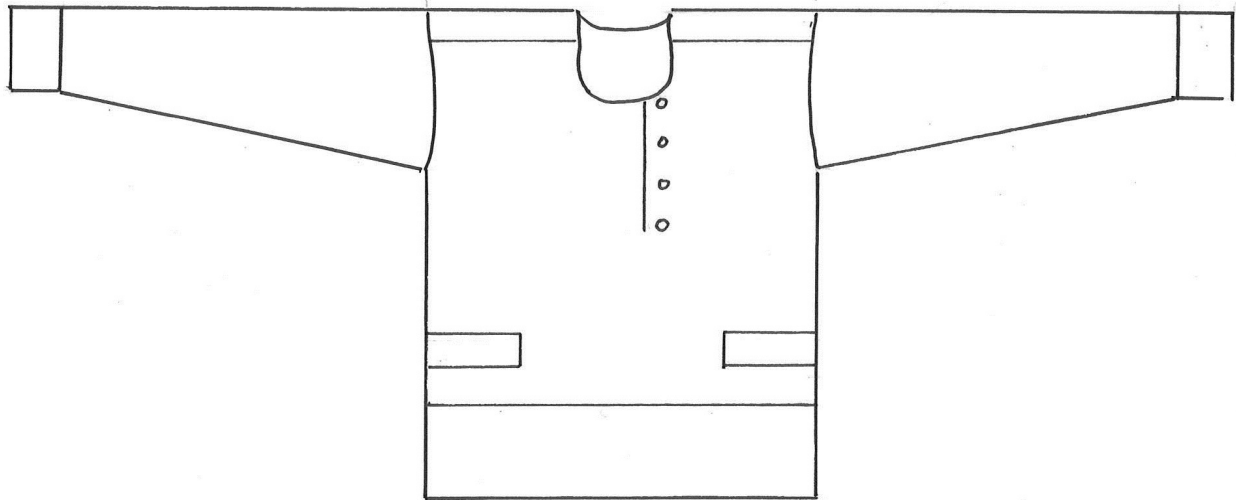
Vati varruka otsa kiri

*Joonis 22 Vati varruka otsa kiri*

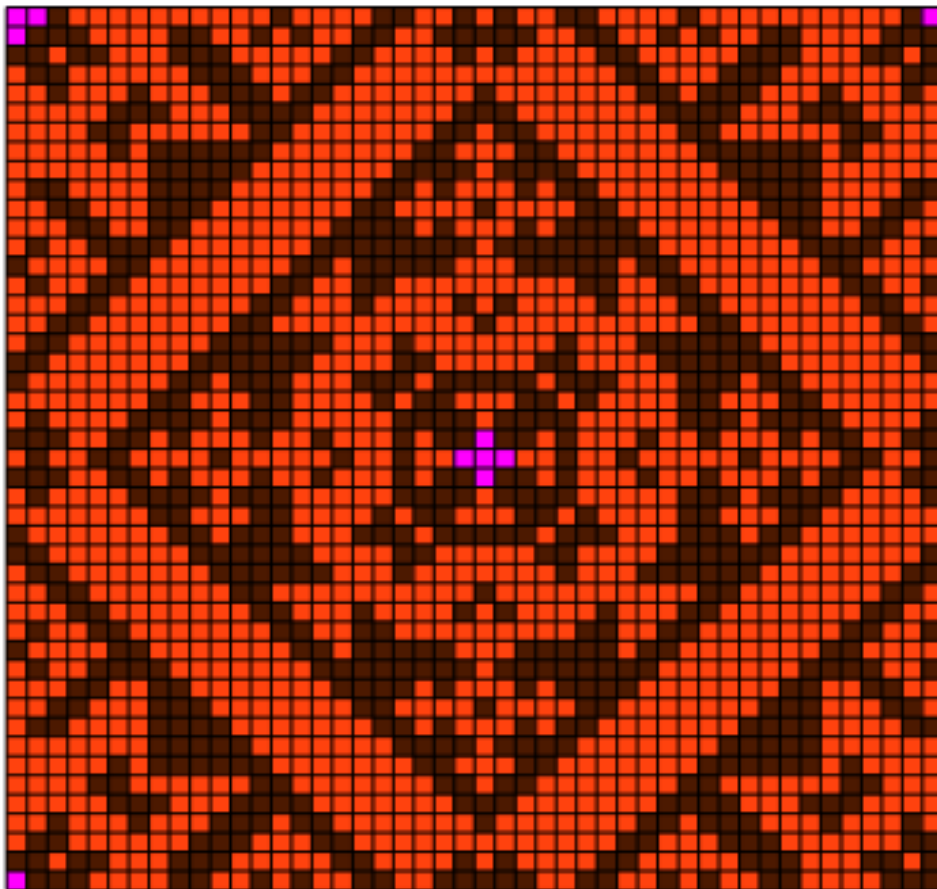


*Joonis 23 Vati allääre kiri*

## Mihail Kindeli vatt

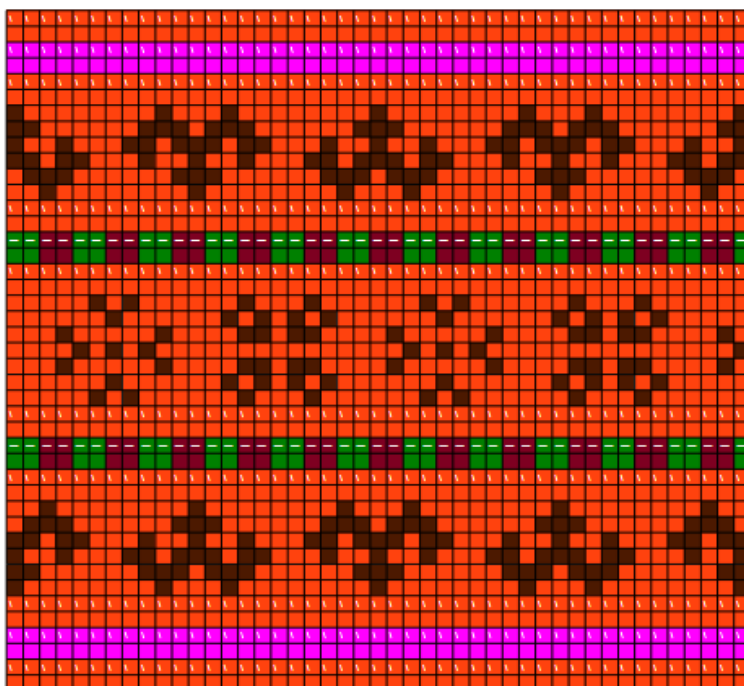


*Joonis 24 Vati skeem mõõtkavas 1 : 10*



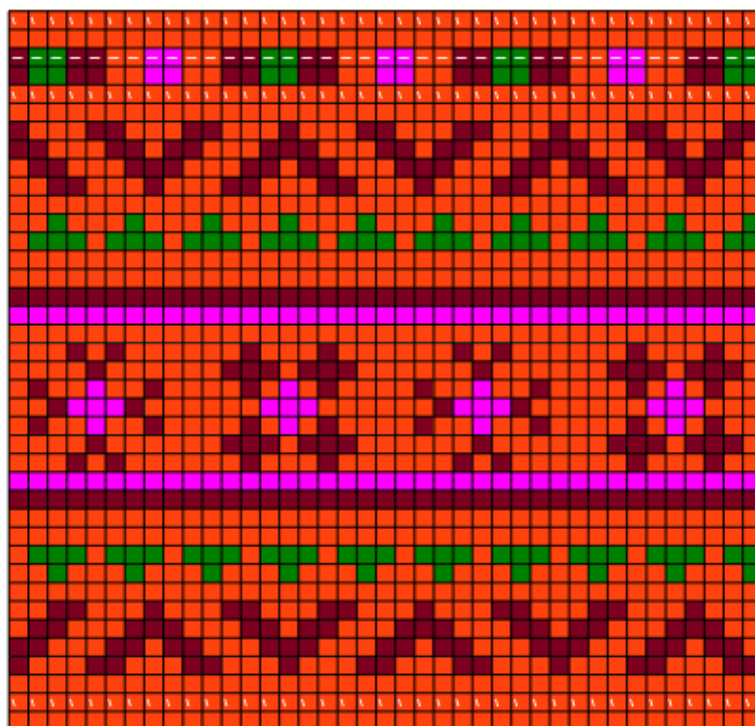
*Vati kehaosa kiri. \*Roosad träpsud on lõngaga peale silmatud*

*Joonis 25 Vati kehaosa kiri*



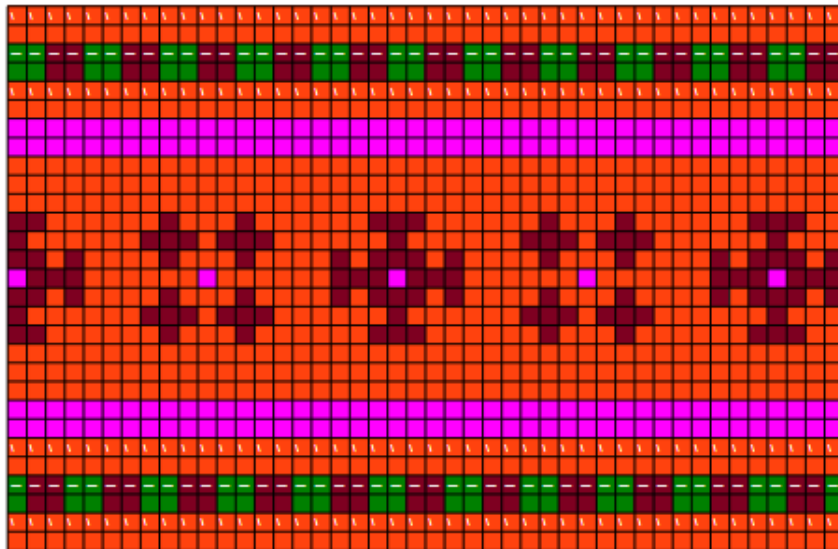
*Vati õlalapi kiri*

*Joonis 26 Vati õlalapi kiri*



*Vati varruka otsa kiri*

*Joonis 26 Vati varruka otsa kiri*



*Vati tasku kiri*

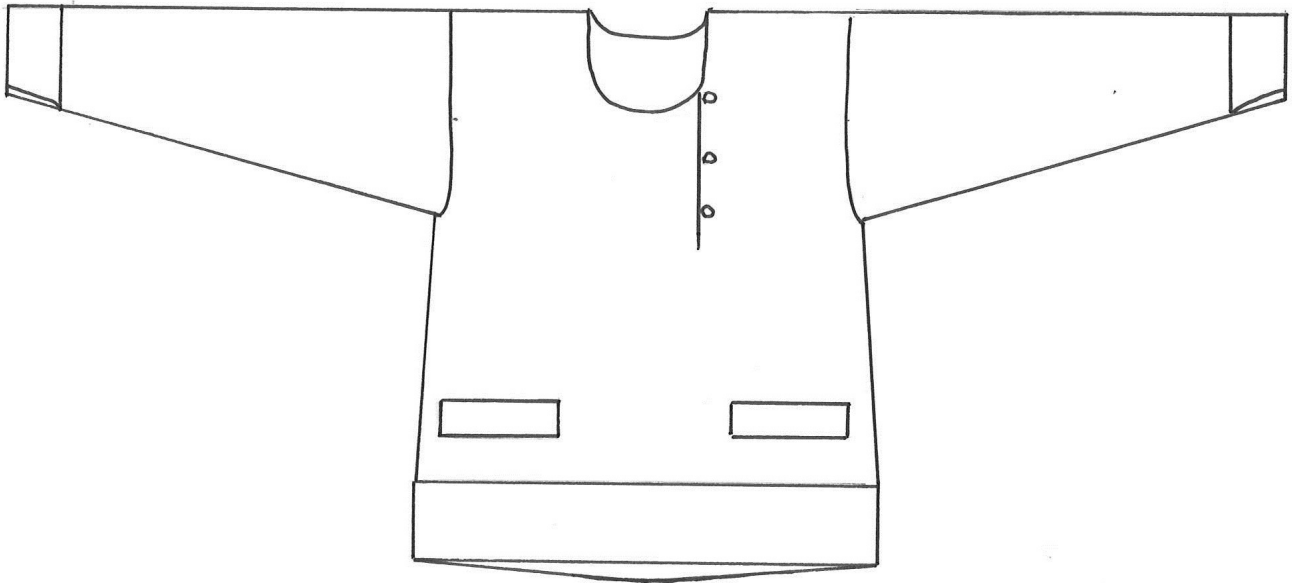
*Joonis 27 Vati tasku kiri*



*Vati allääre kiri. \* Roosa topeltreaga on märgitud nupirida*

*Joonis 28 Vati allääre kiri*

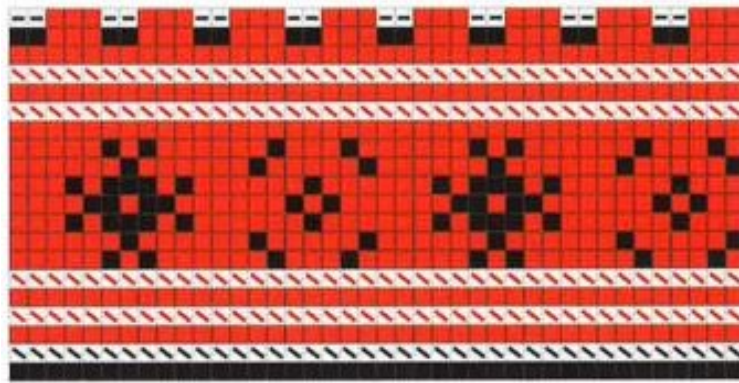
## Muhu muuseumi vatt JSM 914 / E2006



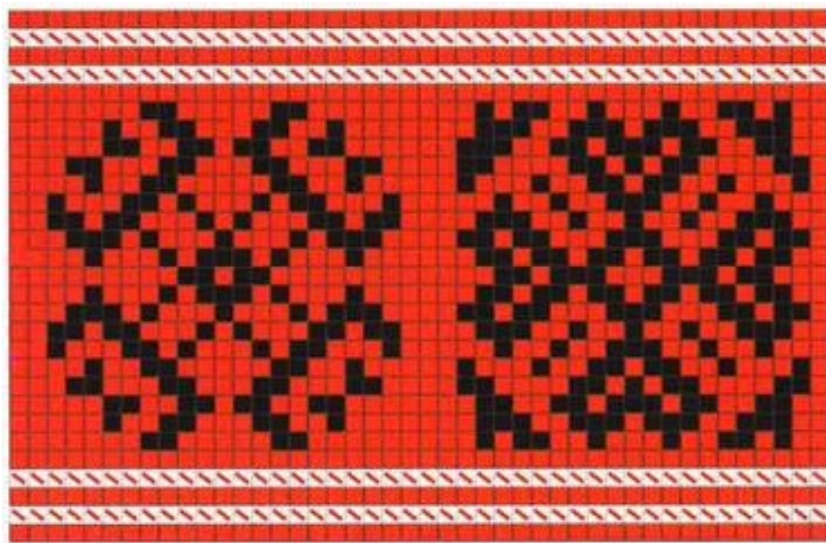
*Joonis 29 Vati skeem mõõtkavas 1 : 10*



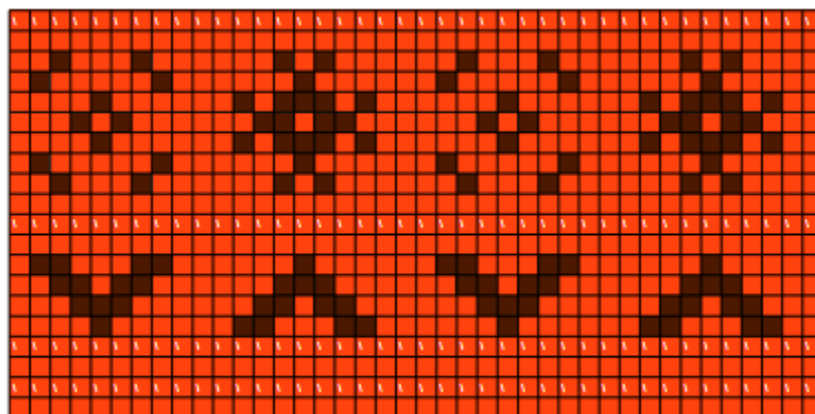
*Joonis 30 Vati kehaosa kiri (Allikas: Kabur, Pink, Meriste 2010, lk 117)*



*Joonis 31 Vati allääre kiri. (Allikas: Kabur, Pink, Meriste 2010, lk 117)*

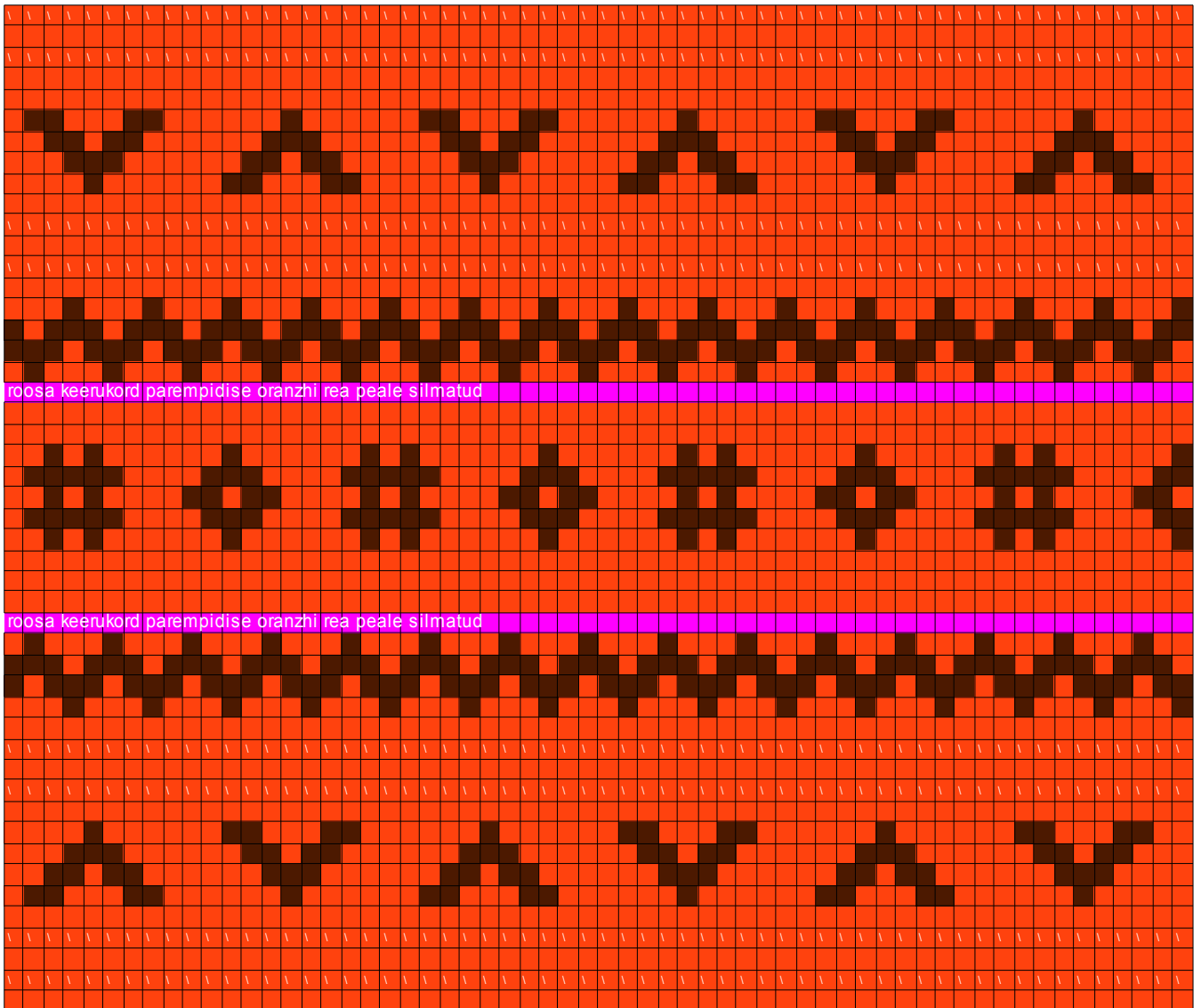


*Joonis 32 Vati allääre keskmine kiri. (Allikas: Kabur, Pink, Meriste 2010, lk 117)*



*Vati varruka otsa kiri*

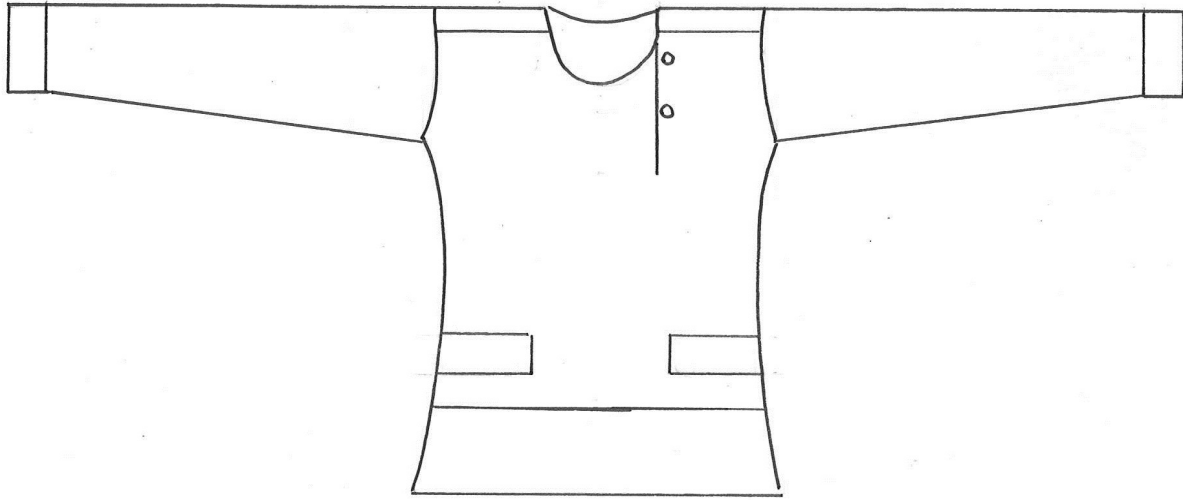
*Joonis 33 Vati varruka otsa kiri*



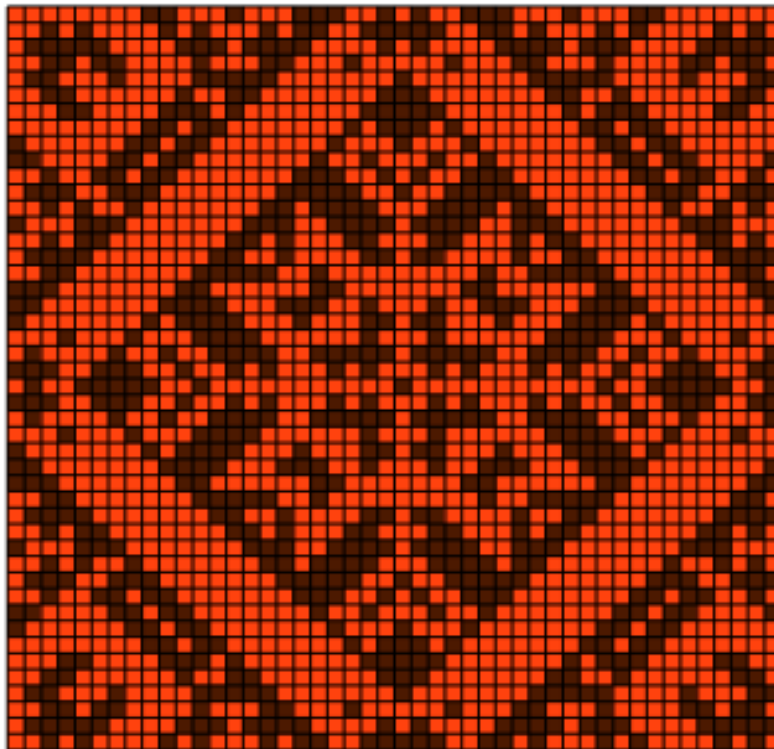
*Vati õlalapi kiri*

*Joonis 34 Vati õlalapi kiri*

## Pärdi Madise vatt

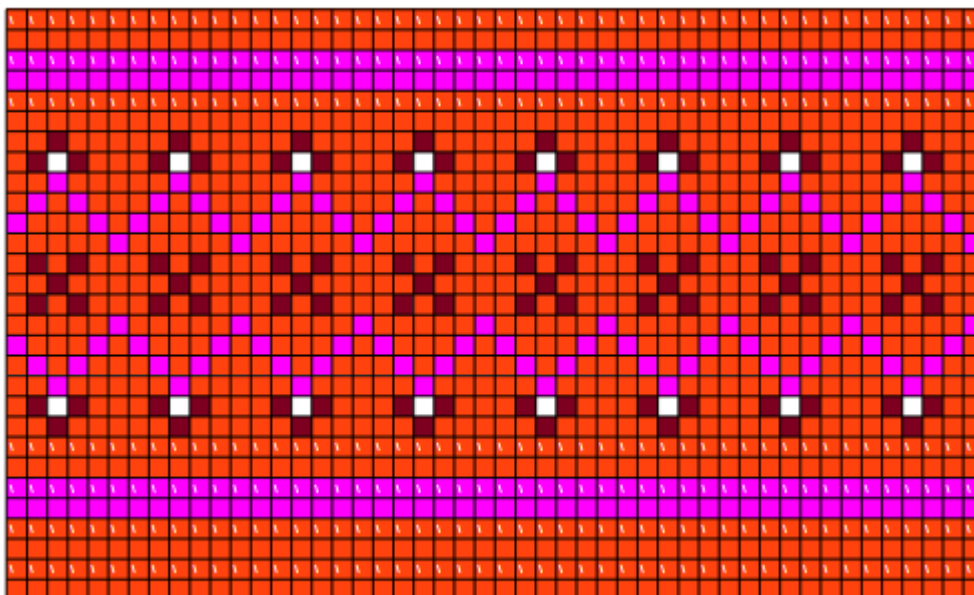


*Joonis 35 Vati skeemi mõõtkava 1 : 10*



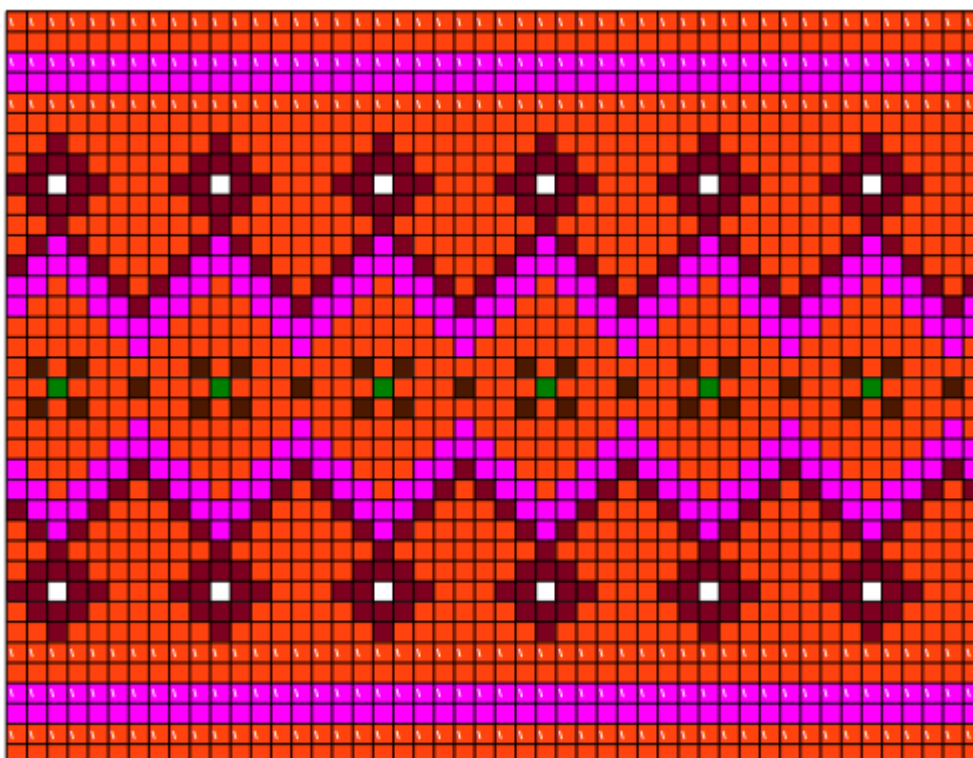
*Vati kehaosa kiri*

*Joonis 36 Vati kehaosa kiri*



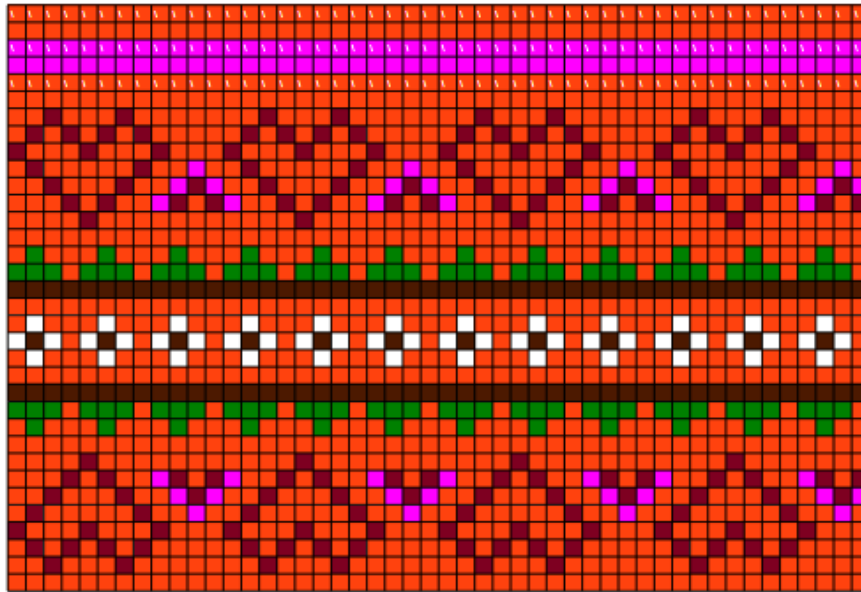
*Vati tasku kiri*

*Joonis 37 Vati tasku kiri*



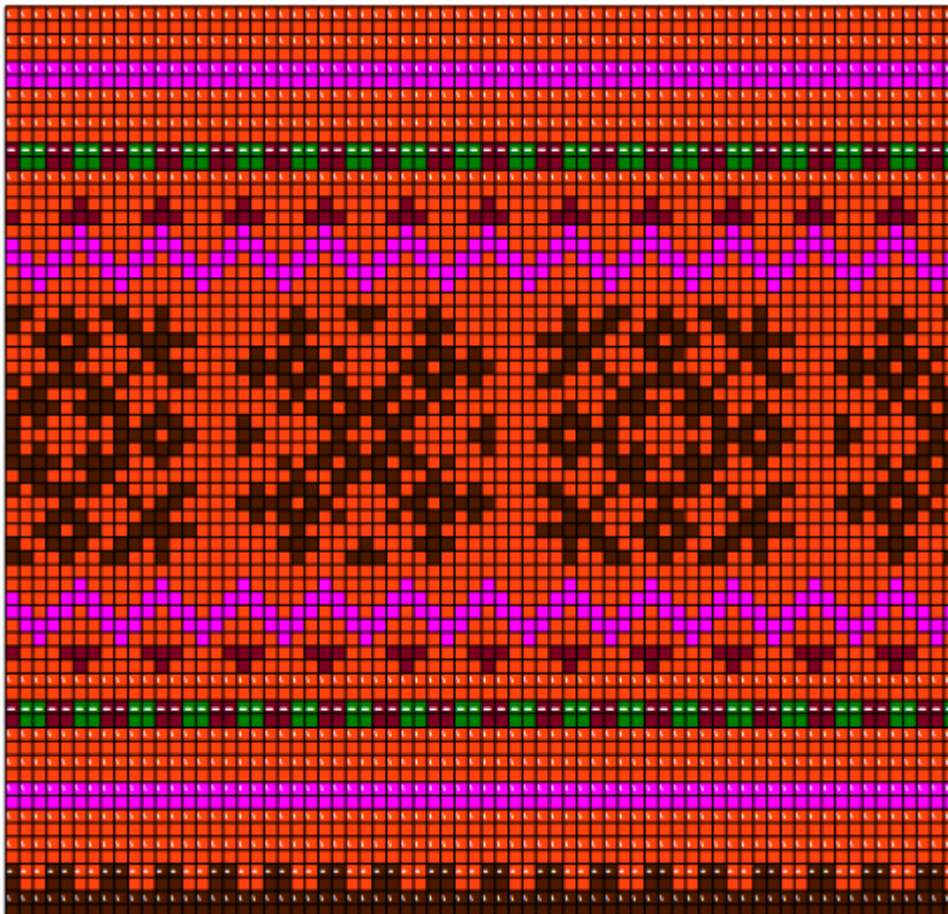
*Vati õlalapi kiri*

*Joonis 38 Vati õlalpi kiri*



*Vati varruka otsa kiri*

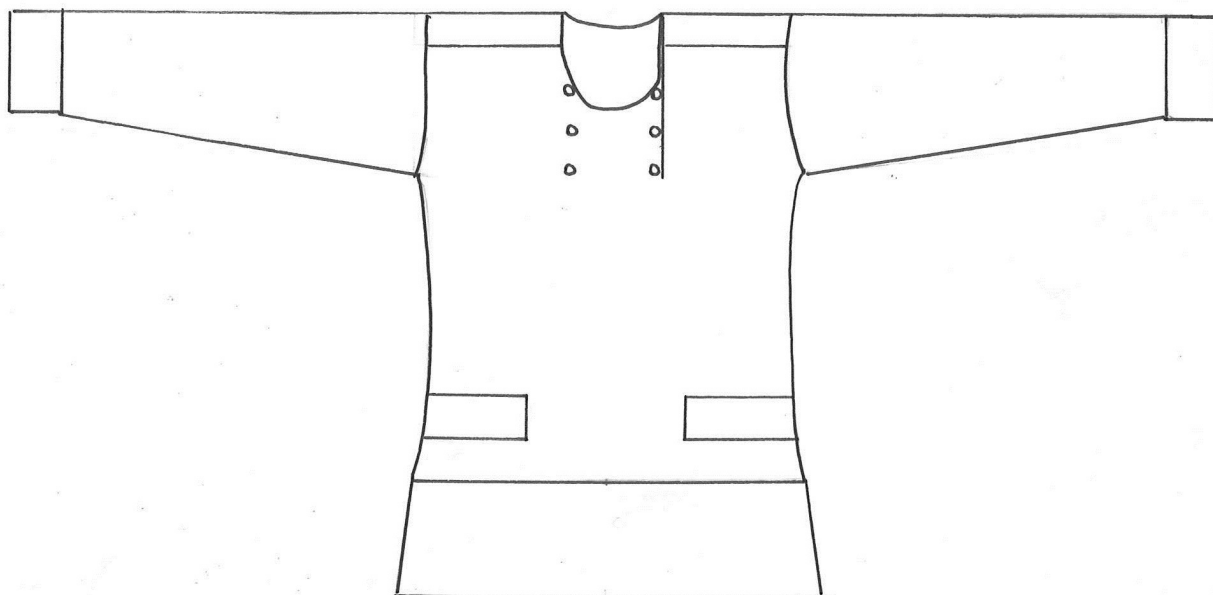
*Joonis 39 Vati vati varruka otsa kiri*



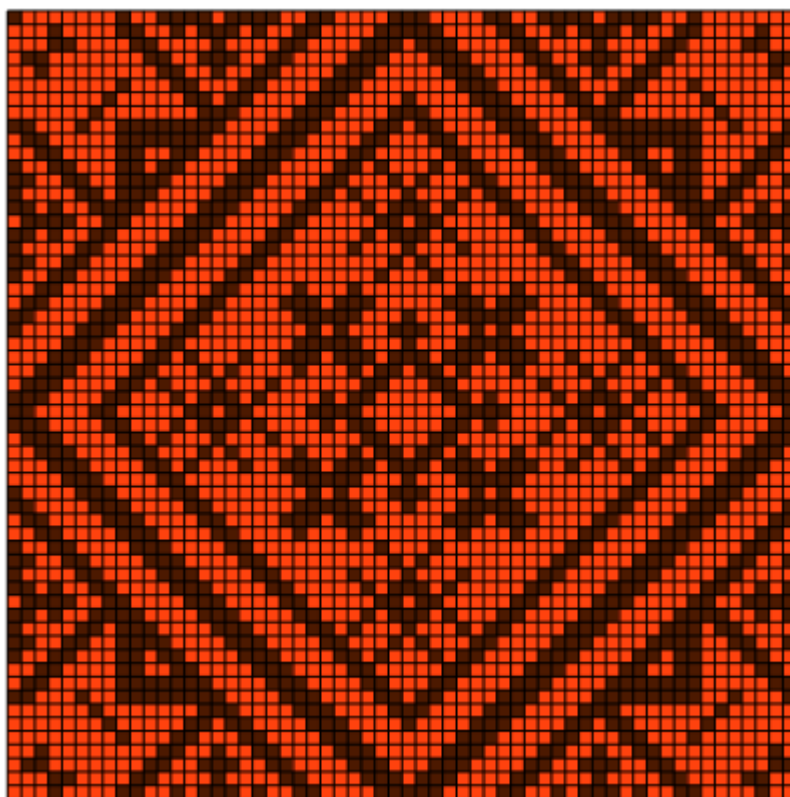
*Vati allääre kiri*

*Joonis 40 Vati allääre kiri*

## Vassili Rulli vatt

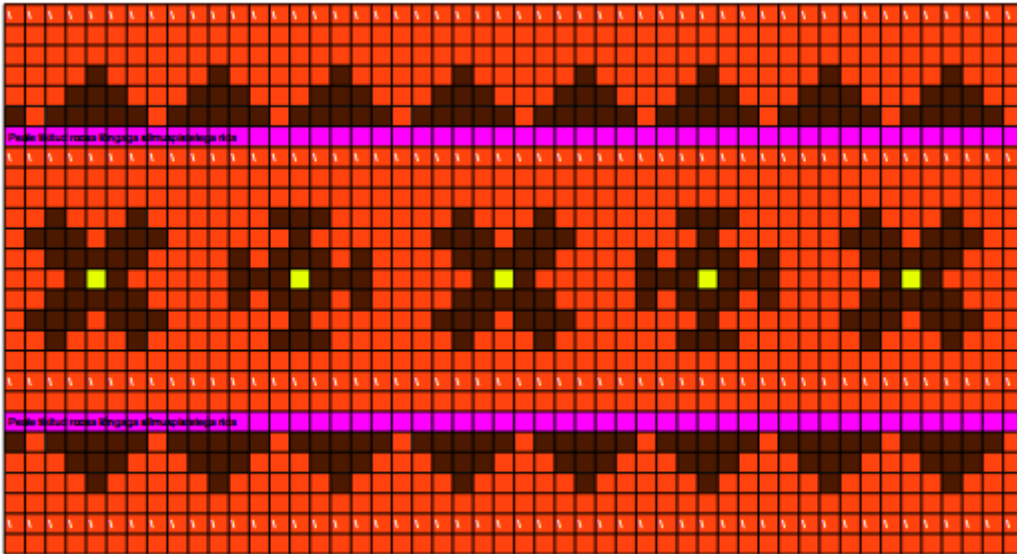


*Joonis 41 Vati skeem mõõtkavas 1 : 10*



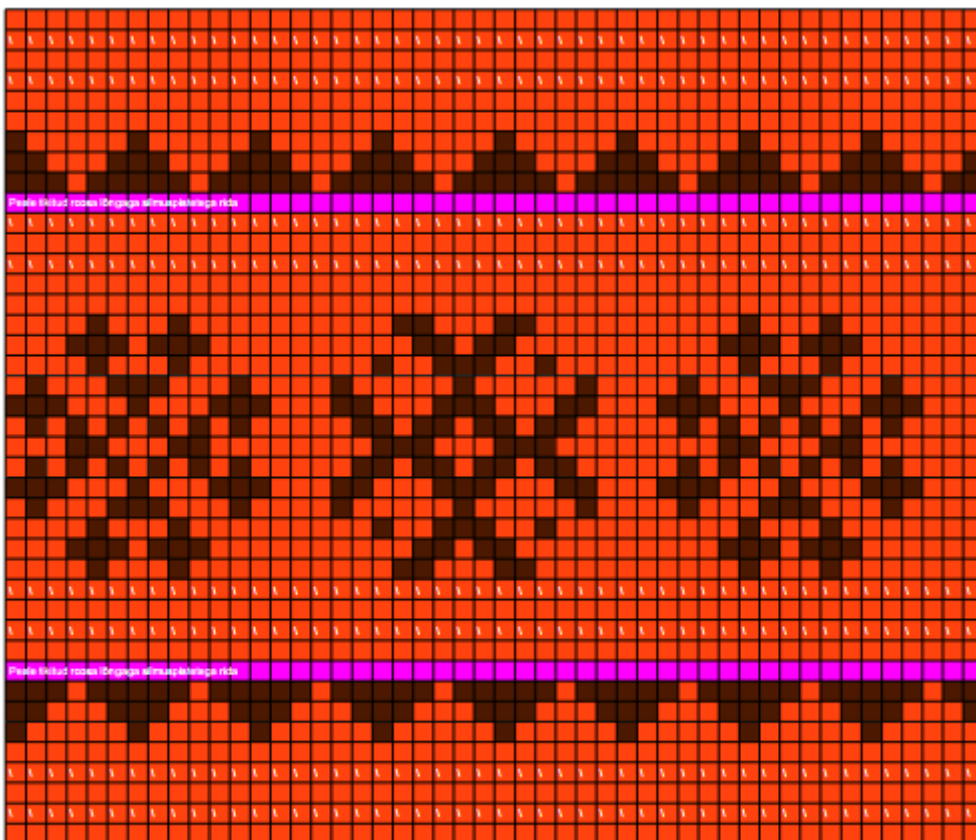
*Vati kehaosa kiri*

*Joonis 42 Vati kehaosa kiri*



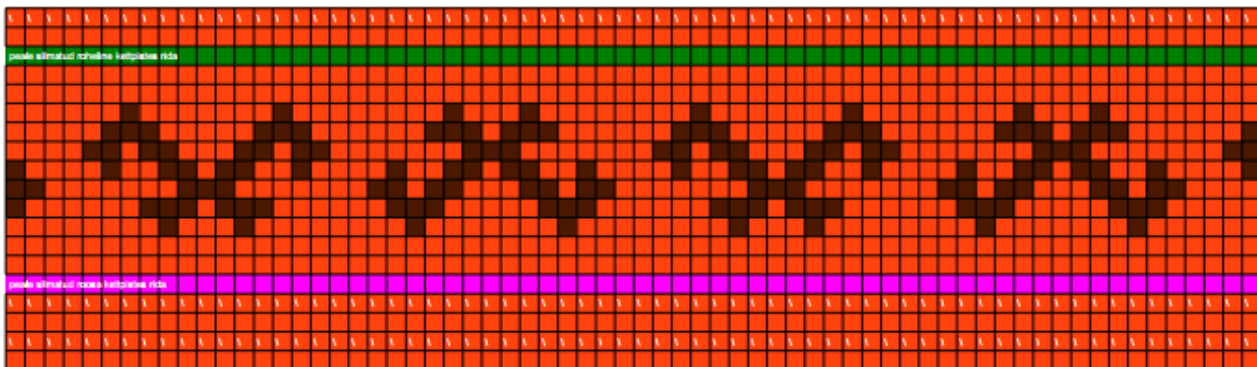
*Vati tasku kiri*

*Joonis 43 Vati tasku kiri*



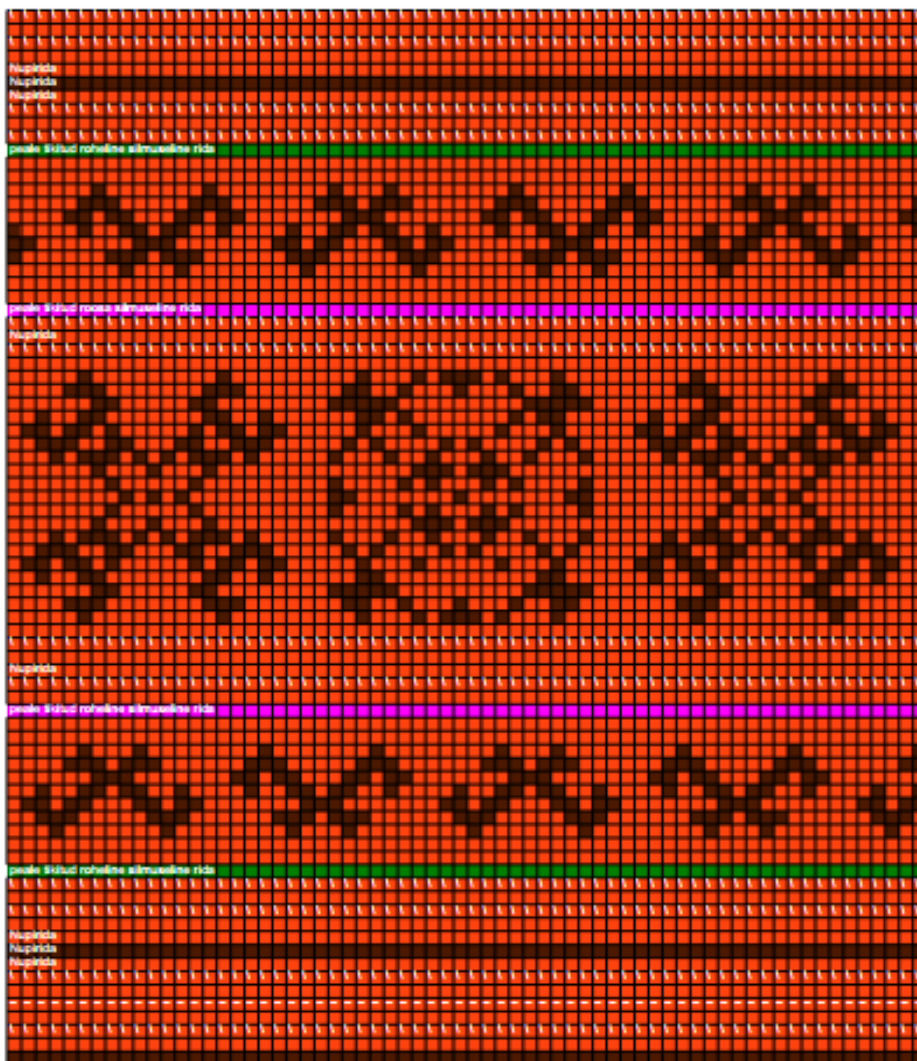
*Vati varruka otsa kiri*

*Joonis 44 Vati varruka otsa kiri*



Vati õlalapi kiri

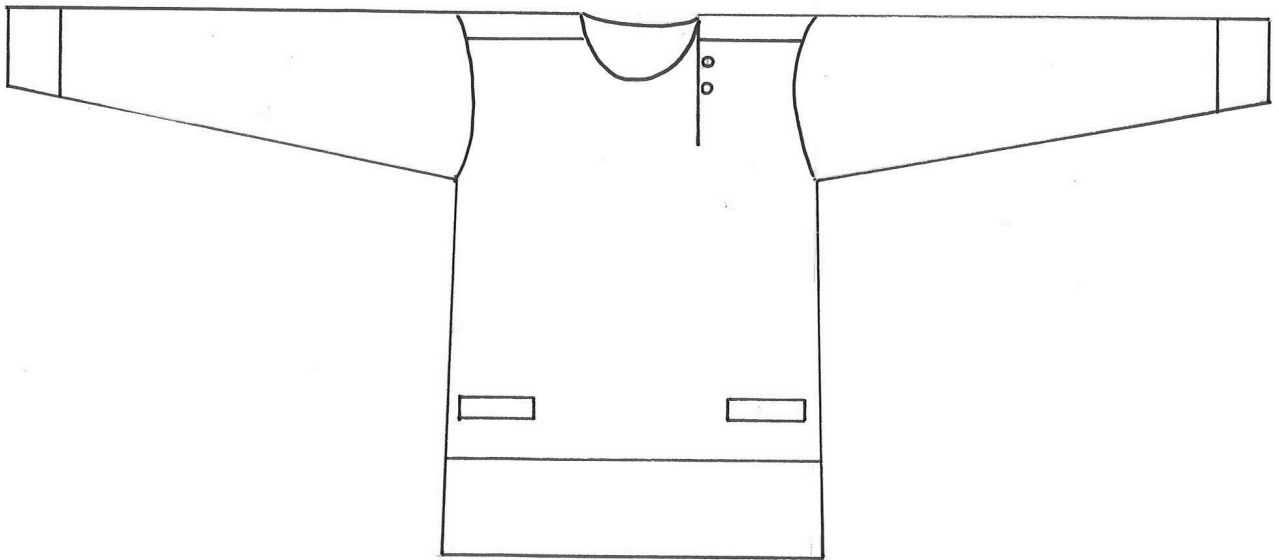
Joonis 45 Vati õlalapi kiri



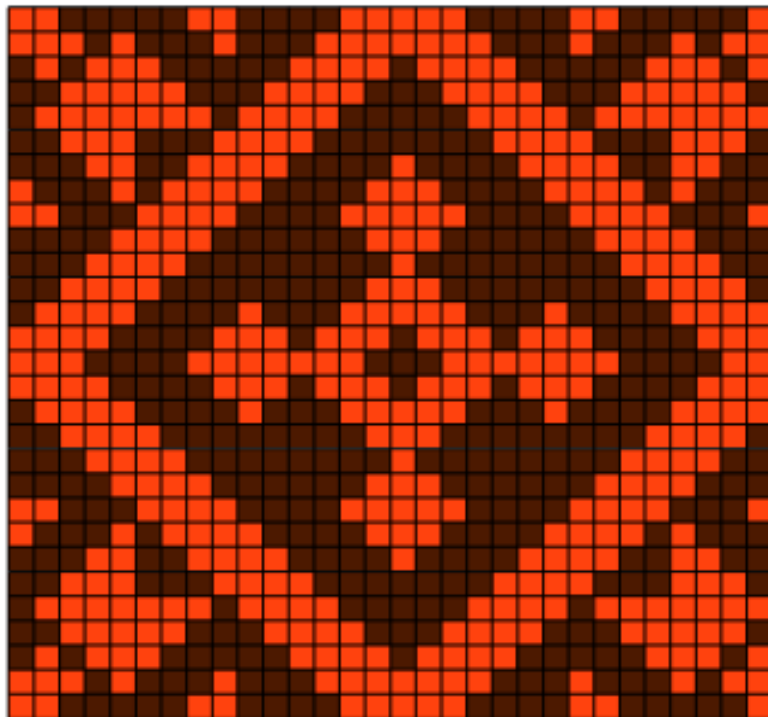
Vati allääre kiri

Joonis 46 Vati allääre kiri

## Vabaõhumuuseumi vatt E 95:266

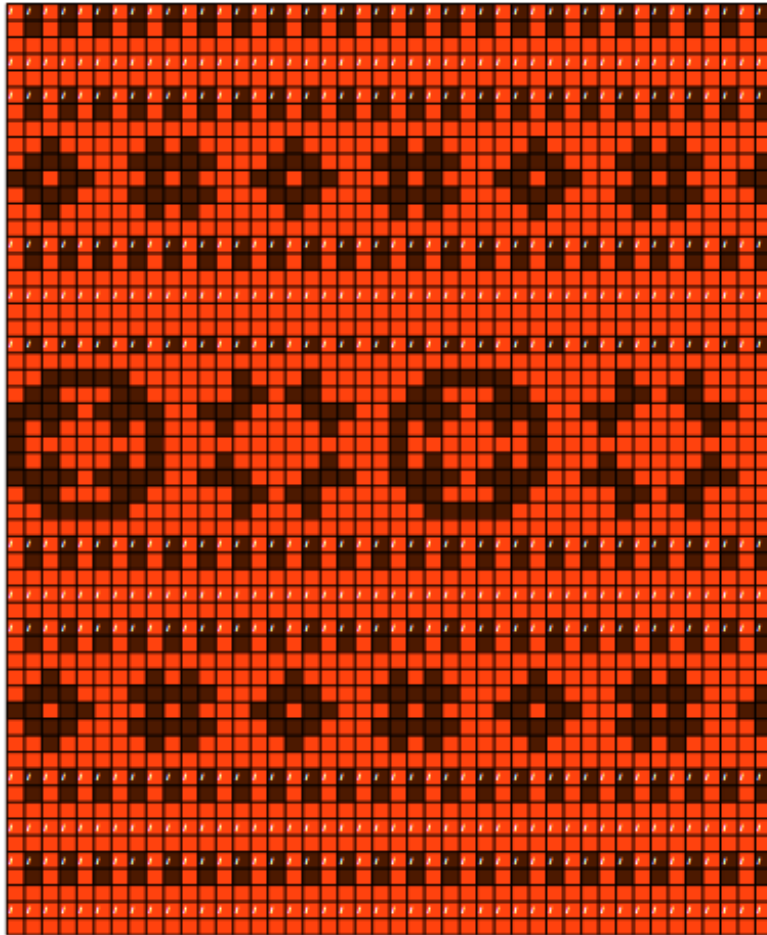


*Joonis 47 Vati skeem mõõtkavas 1 : 10*



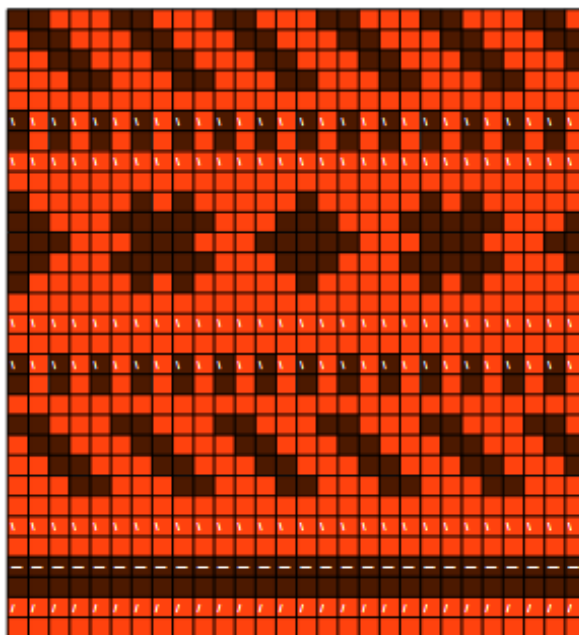
*Vati kehaosa kiri*

*Joonis 48 Vati kehaosa kiri*



*Vati õlalapi kiri*

*Joonis 49 Vati õlalapi kiri*



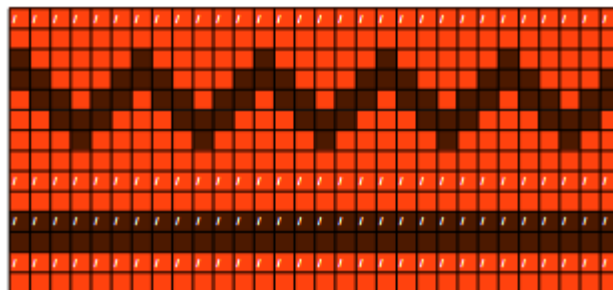
*Vati varrukaotsa kiri*

*Joonis 50 Vati varruka otsa kiri*



*Vati allosa kiri*

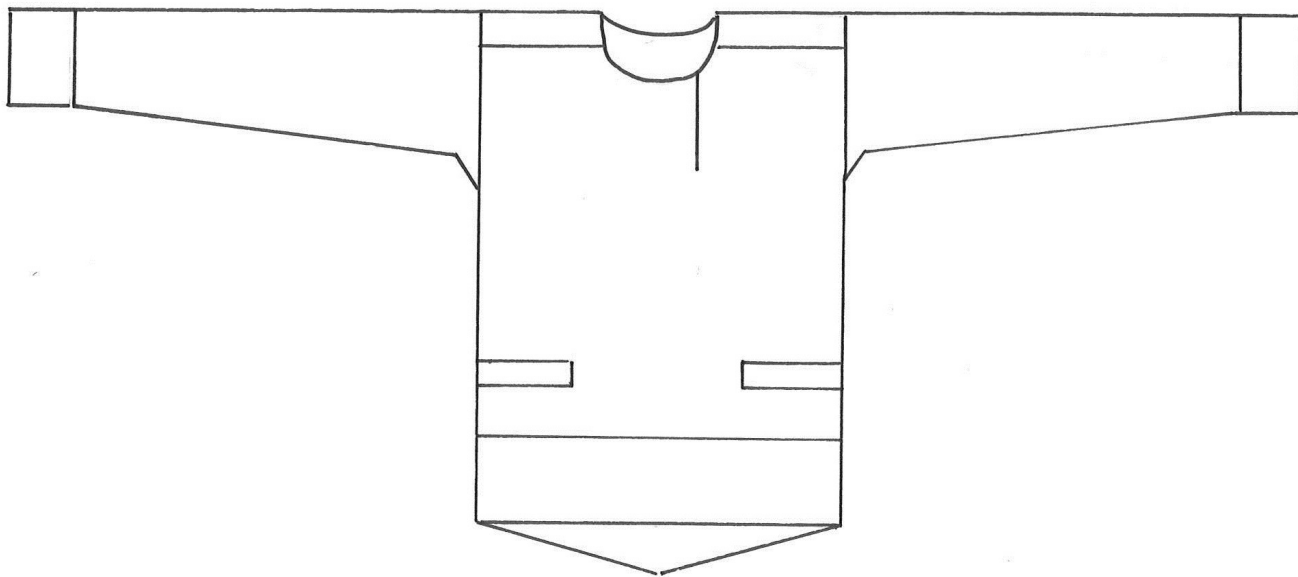
*Joonis 51 Vati allääre kiri*



*Vati tasku kiri*

*Joonis 52 Vati allääre kiri*

## Ajaloomuuseumi vatt E3786 AM35205

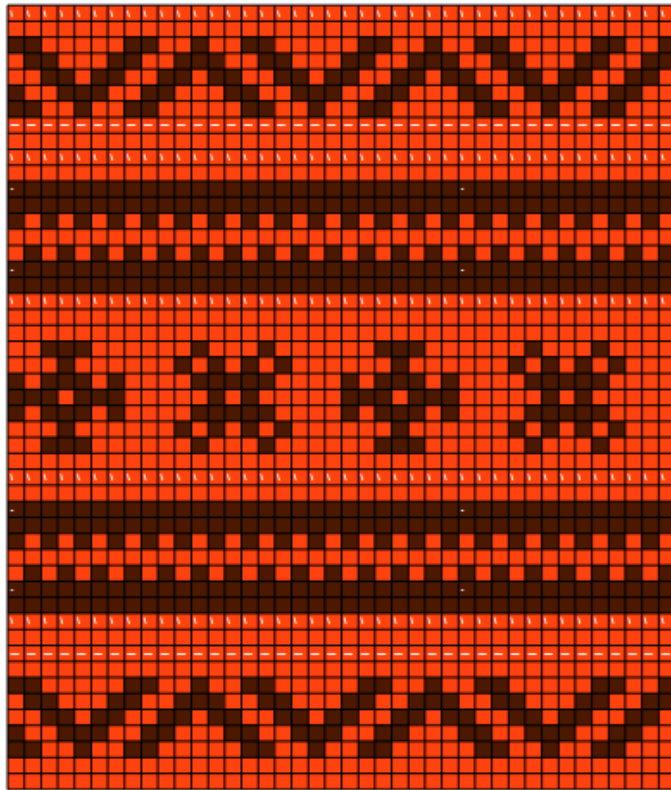


Joonis 53 Vati skeem mõõtkavas 1 :10



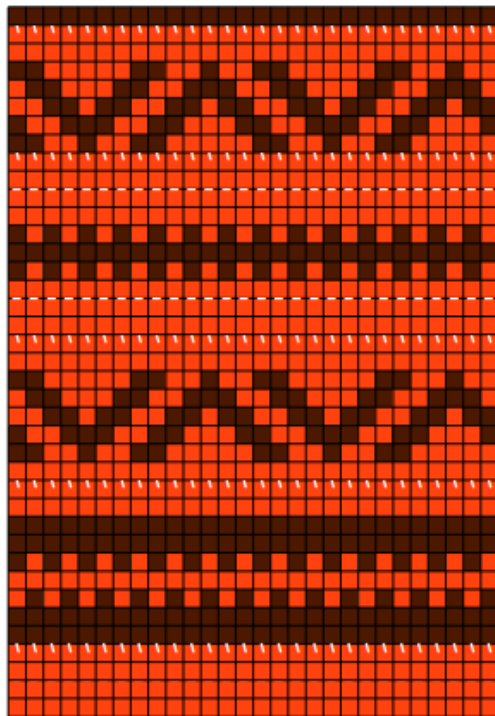
Vati kehaosa kiri

Joonis 54 Vati kehaosa kiri



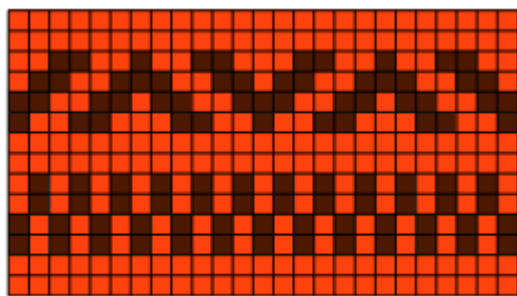
*Vati õlalapi kiri*

*Joonis 55 Vati õlalapi kiri*



*Vati varrukaotsa kiri*

*Joonis 56 Vati varrukaotsa kiri*



*Vati tasku kiri*

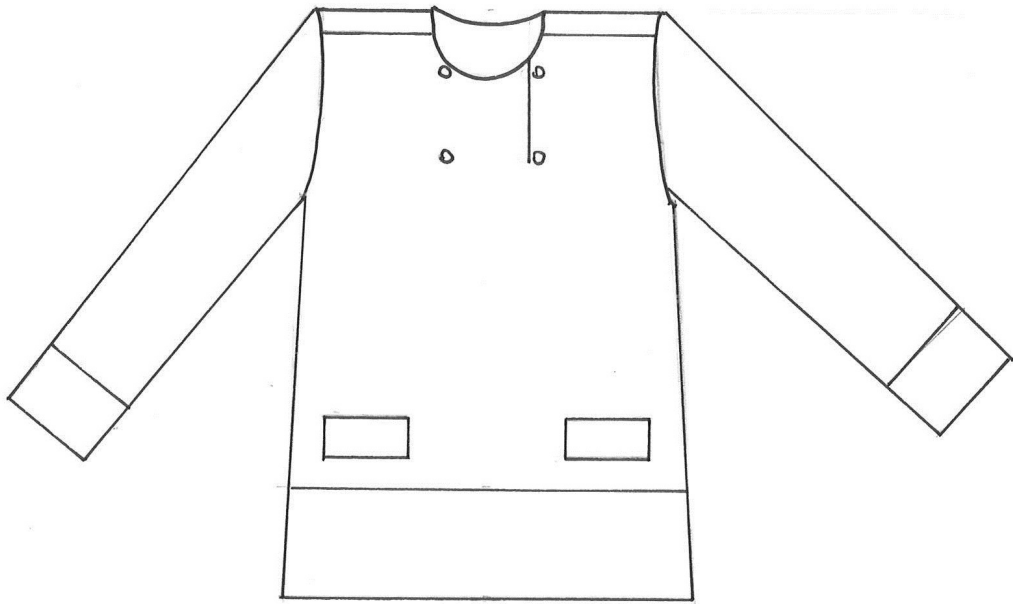
*Joonis 57 Vati tasku kiri*



*Vati allääre kiri*

*Joonis 58 Vati allääre kiri*

## Mihkli – Jaagu Vasseli vatt



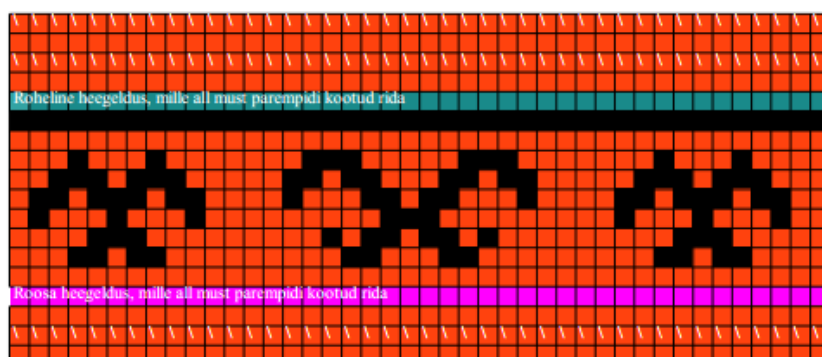
Joonis 59 Vati skeem mõõtkavas 1 : 10



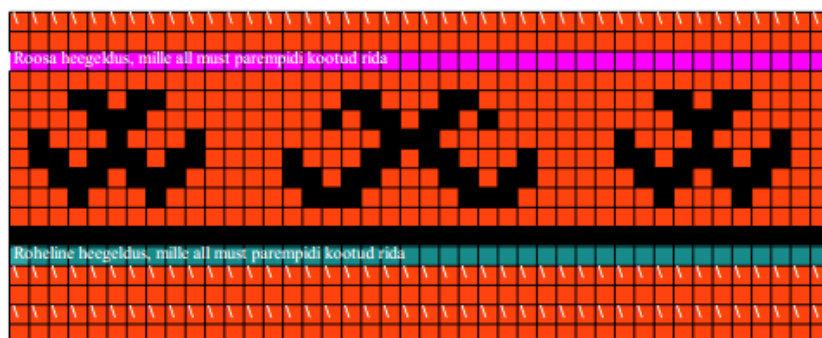
Joonis 60 Vati kehaosa kiri (Allikas: Kabur, Pink, Meriste 2010, lk 123)



*Joonis 61 Vati allääre kiri (Allikas: Kabur, Pink, Meriste 2010, lk 123)*

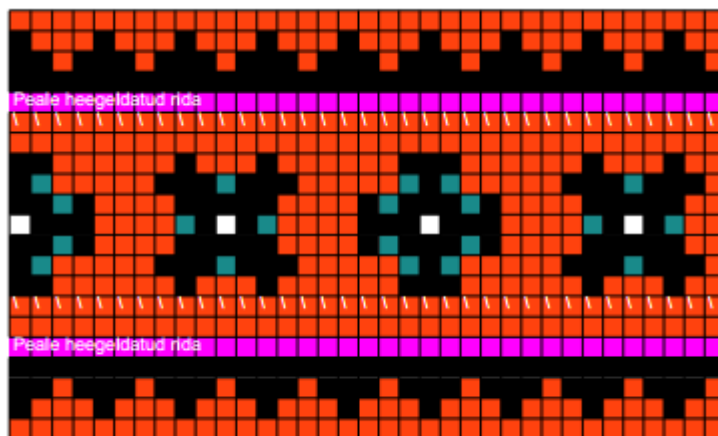


koemuster



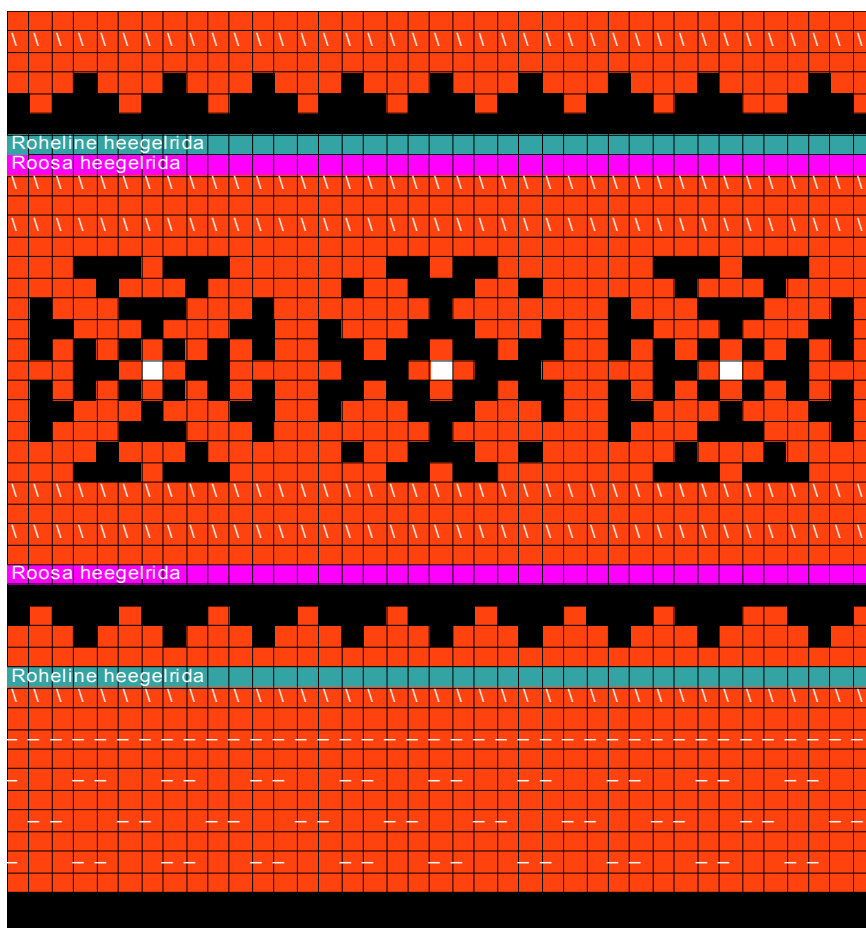
*Vati õlalapi kiri*

*Joonis 62 Vati õlalapi kiri*



Vati taskukiri. \*Valged ja rohelised täpid peale silmatud

Joonis 63 Vati tasku kiri



Vati varruka otsa kiri. \*Valged silmad peale silmatud

Joonis 64 Vati varruka otsa kiri