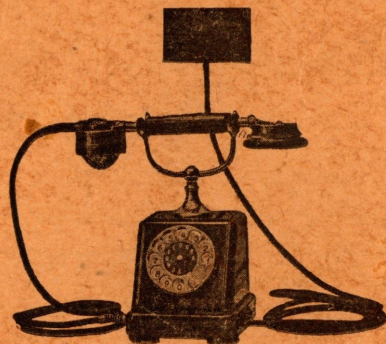


1507

DORPATER TELEPHON-FABRIK

AKTIEN-GESELLSCHAFT



EESTI · TARTU · ALLEE-STR. 9—11

TELEGRAMM-ADRESSE: «TELEPHONFABRIK — TARTU»

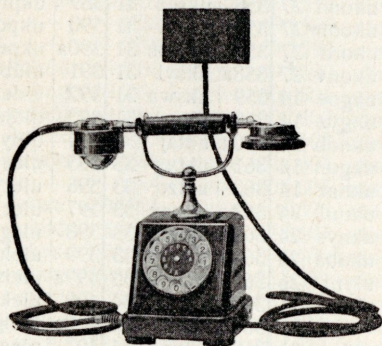
TELEPHON 234

1930.

ARH PT-4229

DORPATER TELEPHON-FABRIK

AKTIEN-GESELLSCHAFT



EESTI · TARTU · ALLEE-STR. 9—11

TELEGRAMM-ADRESSE: «TELEPHONFABRIK — TARTU»

TELEPHON 234

1930.

30262

«POSTIMEHE» TRÜKK, TARTUS 1930

6 42309785

ARHIIVKOOG

Nummern-Verzeichnis.

~~17150~~

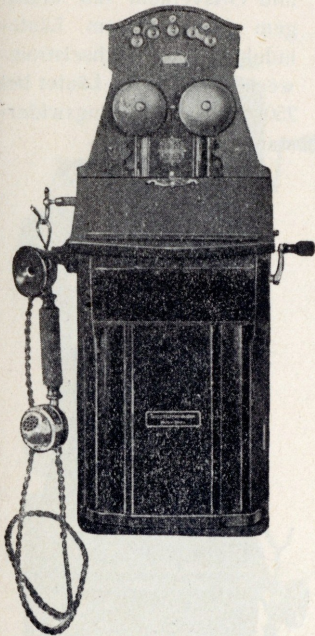
Nr.Nr.	Code	Seite	Nr.Nr.	Code	Seite	Nr.Nr.	Code	Seite	Nr.Nr.	Code	Seite	Nr.Nr.	Code	Seite
300	ukdel	1	322	ukeyl	8	355a	ukryw	31	387	ukpek	28	425	ukyzi	39
301	ukdia	1	323	ukfam	8	355b	uksag	31	388	ukphi	28	426	ukzaf	39
301a	ulvij	1	324	ukomi	27	356	ukseo	31	389	ukpit	28	427	ukzeb	40
302	ukdon	2	325	ukoom	27	357	uksik	31	390	ukpow	28	428	ukzic	40
302a	—	—	326	ukoro	27	358	uksum	31	390a	ukpus	28	429	ukzoo	40
303	ukdux	2	326a	ukouv	27	358a	uksvi	31	391	uldbo	44	430	ukzug	40
304	ukeby	3	327	ukgoe	14	359	ukswa	31	392	uldes	44	431	ukzyn	40
305	—	—	327a	ukgyz	14	360	ukszy	31	393	uldja	44	432	ulaav	40
305a	ukeir	6	328	uknoh	24	360a	uktaj	31	394	uldyi	45	433	—	—
306	—	—	329	ukgun	14	361	uktyp	33	395	uleaw	45	434	ulaid	42
306a	ukena	6	329a	ukhar	14	362	uktzo	33	396	ulecy	45	435	ulamp	42
306b	ukege	5	330	uknul	24	363	ukuan	33	397	uleeh	45	436	ulane	42
307a	ukerc	6	331	uknys	24	364	ukueg	33	398	ulega	45	437	ulapt	42
308	ukfuj	12	332	ukoba	24	364a	ukugu	33	399	uleht	45	438	ulars	42
308a	ukgeh	13	333	ulyni	26	365	ukuha	33	399a	uleiv	45	439	—	—
309	ukgaw	12	334	uklat	21	366	ukuio	34	400	uleki	45	440	ulaty	42
309a	ukgiv	13	335	—	—	367	ukulo	34	400a	ulelp	45	441	ulayg	42
310	ukhee	15	336	uklem	21	368	ukuny	34	401	ulemu	46	442	ulaza	42
311	ukhis	15	337	uklov	21	369	ukuof	34	402	ulepo	46	443	ulbas	42
312	ukhod	15	338	uklua	21	370	ukups	34	403	uleun	46	444	ulbel	42
313	ukhui	15	339	uklye	21	371	ukuri	34	404	uleyz	47	445	—	—
314	ukiap	15	340	ukmau	21	372	ukusd	34	405	ulfar	47	446	ulbfy	42
315	ukiew	15	341	ukkiw	18	372a	ukuur	34	406	ulfod	48	447	ulbia	42
310a	ukike	15	342	ukklu	18	373	ukpym	29	407	uldpy	44	448	ulbje	42
311a	ukilf	15	342a	ukkol	18	374	ukrax	29	408	ulgsu	49	449	ulbon	42
312a	ukimy	15	343	uk kud	19	375	ukrey	29	409	ulibi	51	450	ulbpu	42
313a	ukins	15	344	ukkyc	20	376	ukriu	29	410	uliep	51	451	ulabu	41
314a	ukirb	15	345	uktex	32	377	ukuve	35	411	uligs	51	452	uladz	41
315a	ukisu	15	346	uktju	32	378	ukuxt	35	412	ulihho	51	453	ulaec	41
316	ukiti	16	346a	uktli	32	379	ukuyb	35	413	ulilu	51	454	ulagi	41
317	ukiuz	16	346b	uktma	32	379a	ukvai	35	414	ulimf	52	455	ulahr	41
318	ukivt	16	347	uktob	32	380	ukvej	35	415	ukyde	39	456	ukess	7
319	ukiwo	16	348	uktse	32	381	ukvix	35	416	ukyez	39	457	ukewt	7
320	ukiyd	16	349	uktuw	32	381a	ulvla	35	417	ukyhs	39	458	ulbto	43
321	ukjab	16	350	ukvot	36	382	ukwig	37	418	ukyin	39	459	ulbux	43
316a	ukjer	16	350a	ukvup	36	383	ukwou	37	419	ukyku	39	460	ulbxi	43
317a	ukjim	16	351	ukvyf	36	384	ukwre	37	420	ukylc	39	461	ulbcy	43
318a	ukjoc	16	352	ukwaz	36	384a	ukwub	37	421	ukyra	39	462	ulcev	43
319a	ukjue	16	353	ukwen	36	384b	ukwyt	37	422	ukyut	39	463	ulcfo	43
320a	ukjya	16	354	ukror	31	385	ukozt	28	423	ukyxo	39	464	ulcge	43
321a	ukkaa	16	355	ukruh	31	386	ukpao	28	424	ukyyk	39	465	ulcir	43

Nr.Nr.	Code	Seite	Nr.Nr.	Code	Seite	Nr.Nr.	Code	Seite	Nr.Nr.	Code	Seite	Nr.Nr.	Code	Seite
466	ulcna	43	506	ullfa	54	547	ulduj	44	587	ulmay	55	628	ulsgu	58
467	ulcoi	43	507	ulkbe	53	548	ulerr	46	588	ulmba	55	629	ulsha	58
468	ulcyl	43	508	ulkci	53	549	ulewk	46	589	ulmce	55	630	ulsio	59
469	uldam	43	509	ulfui	48	550	ulfco	47	590	ulmeu	55	631	ulsny	58
470	ukkep	17	510	ulfxa	48	551	ulfee	47	591	ulmif	55	632	ulsof	58
471	ulpag	57	511	ulgap	48	552	ulfhu	47	592	ulmmi	55	633	ulsri	58
472	ulpeo	57	512	ulvok	60	553	ulfis	47	593	ulmom	55	634	ulsur	58
473	ulphe	57	513	—	—	554	ulfst	48	594	ulmro	55	635	ulsvs	58
474	ulpik	57	514	—	—	555	ulgew	48	595	ulmuv	55	636	ulsyb	58
475	ulpnu	57	515	—	—	556	ulgih	49	596	ulnao	55	637	ultai	58
476	ulpop	57	516	ulhue	50	557	ulgke	49	597	ulndy	56	638	ultej	58
477	ulpum	57	517	—	—	558	ulgmy	49	598	ulnek	56	639	—	—
478	ulpyr	57	518	—	—	559	ulgoa	49	599	ulnhi	56	640	ultot	59
479	ulpzy	57	519	ululd	59	560	ulgti	49	600	ulnit	56	641	ultyf	59
480	ulguz	50	520	uluig	59	561	ulgwo	50	601	ulnow	56	642	ulvyu	58
481	ulhab	50	521	uludi	59	562	ulgyd	50	602	ulnpa	56	643	ulwad	58
482	ulher	50	522	uluen	59	563	uldwu	44	603	ulnus	56	644	ulwez	58
483	ulhim	50	523	ulujo	59	563a	uldxe	44	604	ulnwe	56	645	ulwin	58
484	ulisy	53	524	—	—	564	ulhoc	50	605	ulnym	56	646	ulwoy	58
485	ulite	53	525	ultsa	59	565	ulhya	50	606	ulnzu	56	747	ulwra	59
486	ulkau	53	526	ukedd	4	566	uliud	53	607	uloax	56	648	ulwut	59
487	uluaz	59	527	ukyad	38	567	uliyc	53	608	uloa	56	649	ulwyk	59
488	uluch	59	528	ukmef	22	568	uljat	53	609	ulodo	56	650	ulxaf	59
489	ulugy	59	529	ukmpj	22	569	uljem	53	610	ulome	56	651	ulxcu	59
490	uluhl	59	530	ukmos	22	570	uljov	53	611	ulont	56	652	ulxeb	59
491	ultix	59	531	ukmuc	23	571	uluja	53	612	uloor	56	653	ulxfe	59
492	ultjy	59	532	ukmyv	23	572	ulkip	54	613	ulorg	56	654	ulxca	59
493	ultle	59	533	uknak	23	573	ulkly	54	614	ulosi	56	655	ulxca	59
494	ultno	59	534	uknet	23	574	ulkuc	54	615	ulots	56	656	ulxoc	59
495	ultup	59	535	uknib	23	575	ulkvo	54	616	ulouh	56	657	ulxpi	59
496	ultxu	59	536	ukoce	25	576	ulkyv	54	617	ulowd	56	658	ulxug	59
497	uljye	53	537	ukoeu	25	577	ullak	54	618	uloyw	56	659	ulxyv	59
498	ukfes	9	538	ukohn	25	578	ulldu	54	619	ulpvi	57	660	ulxyn	59
499	ukfil	10	539	ukoif	25	579	ullet	54	620	ulpwa	57	705	uluyt	5
500	ukoks	26	540	uksyr	31	580	ullib	54	621	ulraj	57	706	ulyac	23
500a	—	—	541	ukfoz	11	581	ulloh	54	622	ulrex	57	707	ulyda	22
501	ulvuf	56	542	uliiw	51	582	ulpe	54	623	ulrob	57	708	ulyed	22
502	ulure	61	543	uliol	52	583	ulry	54	624	ulrww	57	709	ulyft	62
503	ulkef	54	544	ulirt	52	584	ullul	55	625	ulryp	57	710	ulyhm	62
504	ulkos	54	545	uldil	44	585	ullwi	55	626	ulsan	58	711	ulyiz	28
505	ulkta	54	546	uldoz	44	586	ullys	55	627	ulseg	58	712	ulyky	28

Inhalt.

	Seite
I. Telephonapparate für Induktoranruf	1— 7
II. Tragbare Telephonapparate	8—11
III. Telefonapparate für Zentralbatteriebetrieb	12
IV. Telephonapparate für vollautomatische Fernsprech-Anlagen	13
V. Telephon-Korrespondenz-System mit Batteriebetrieb und gegenseitigem Anruf	14
VI. Druckknopf-Linienwähler-Apparate mit Batterieanruf für Einfachleitungen	15
VII. Kombinierte Fernsprechapparate mit Druckknopf-Linienwähler	16
VIII. Prüfapparat zur Untersuchung und Bestimmung der Fehlerlage	17
IX. Zentral-Umschalter „Standard“	18
X. Klappen-Umschalterschränke in Wandform mit Anrufklappen u. Schlusszeichen für Einfach- u. Doppelleitung	21—24
XI. Tragbare Feld- u. Klappenschränke „Vertikal-System“	25—26
XII. Zwischenstellen-Umschalter	27
XIII. Umschalter für Einfach- und Doppelleitungen	28
XIV. Translatoren	29
XV. Mikrotelephone	30—31
XVI. Fernhörer	32
XVII. Induktoren	33
XVIII. Wecker	34
XIX. Induktionsrollen	35
XX. Mikrofonkapseln	36
XXI. Kondensatoren	37
XXII. Hauptverteiler-Gestell	38
XXIII. Schutzvorrichtungen für Fernsprechzentralen	39—40
XXIV. Blitzschutzvorrichtungen für Teilnehmerstellen	41
XXV. Kabelendverschlüsse	42
XXVI. Kabelverteilungskasten	43
XXVII. Fernsprech-Einrichtungen und Zubehör für Telephon-Zentralen	44—52
XXVIII. Einzelteile und Zubehör für Fernsprechapparate	53—58
XXIX. Schnüre	59

I. Telephonapparate für Induktoranruf.



Nr. 300, 301, 301-a.

Nr. 300. Wand-Pultstation, grosses Modell mit Blitzableiter für weite Entfernungen, in Eichenholzgehäuse mit besonders kräftigem 5-magnetigem Läuteinduktor und Wechselstromwecker 1000 Ohm. Läutet bei 35000 Ohm Leitungswiderstand.

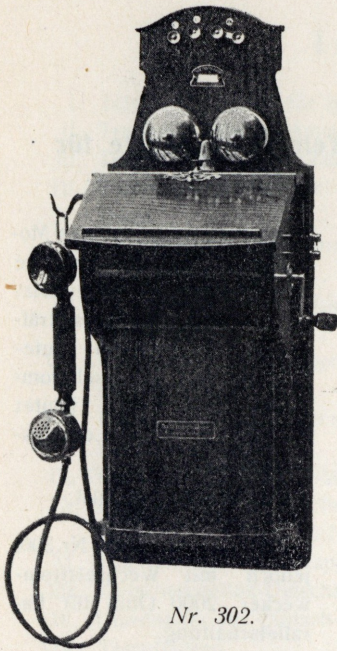
Gewicht : kg. 9,6.

Nr. 301. Wand-Pultstation, wie Nr. 300, jedoch mit Wechselstromwecker 2000 Ohm für Parallelschaltung.

Gewicht : kg. 9,6.

Nr. 301-a. Wand-Pultstation, wie Nr. 301, jedoch mit Wechselstromwecker 2500 Ohm f. Parallelschaltung.

Gewicht : kg. 9,6.



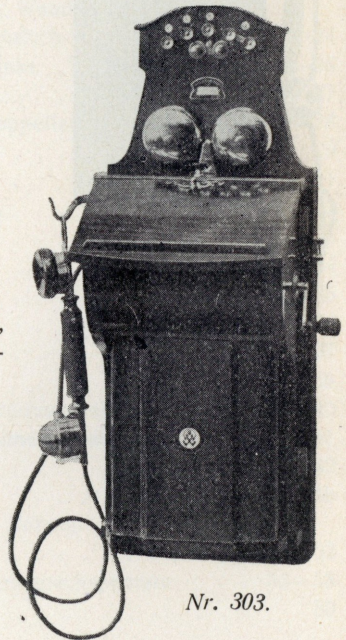
Nr. 302.

Nr. 302. Wand-Pultstation für Bezirks- und Ortsverkehr mit kräftigem 4-magnetigem Läuteinduktor und Wechselstromwecker 300 Ohm. Lätet bei 25000 Ohm Leitungswiderstand.

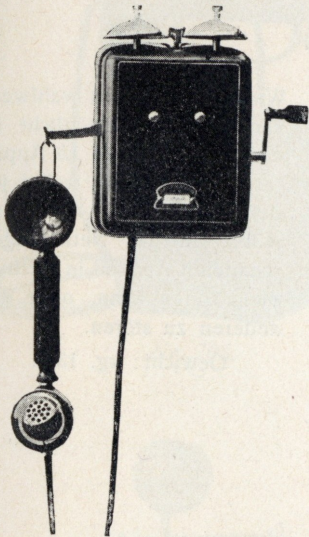
Gewicht: kg. 8,8.

Nr. 303. Wand-Pultstation, wie Nr. 302, jedoch mit eingebautem Blitzableiter.

Gewicht: kg. 8,8.



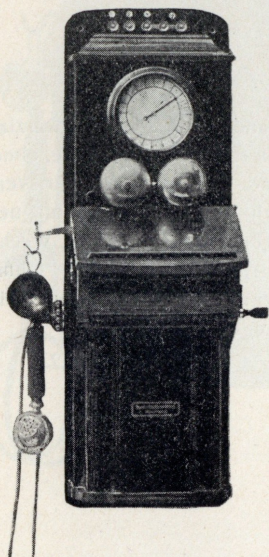
Nr. 303.



Nr. 304.

Nr. 304. Wandstation in schwarzlackiertem Metallgehäuse, ohne Batteriekasten, für Ortsverkehr, mit kräftigem 3-magnetischem Läuteinduktor u. Wechselstromwecker 300 Ohm. Lätet bei 20000 Ohm Leitungswiderstand.

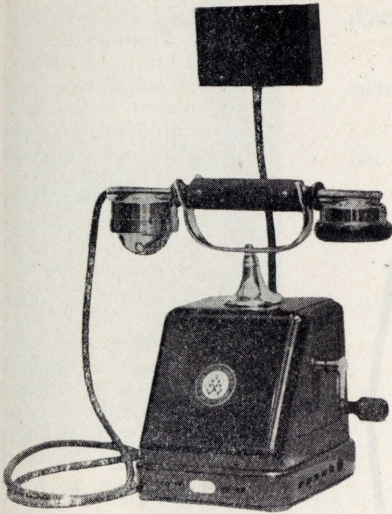
Gewicht : kg. 4,2.



Nr. 526.

Nr. 526. Wand-Apparat mit wahlweisem Anruf. Ermöglicht in eine Linie bis zu 15 Apparate einzuschalten, wobei jeder dieser Apparate mit einem jeden, in das Netz eingeschalteten Apparat in Verbindung treten kann, ohne die anderen zu stören.

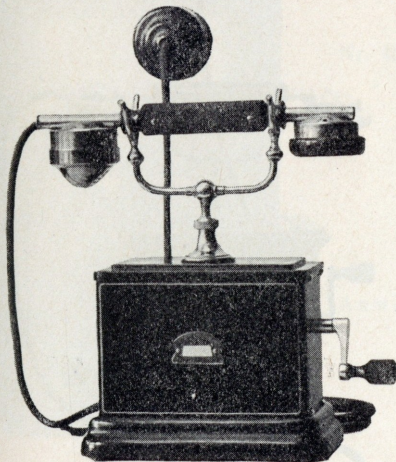
Gewicht : kg. 13,5.



Nr. 705.

Nr. 705. Pultform-Tischstation in schwarzlackiertem Metallgehäuse auf Metallsockel. Läuteinduktor mit 4 kräftigen Magneten, eingebauter Wechselstromwecker 1500 Ohm, Induktionsrolle mit geschlossenem Eisenkern.

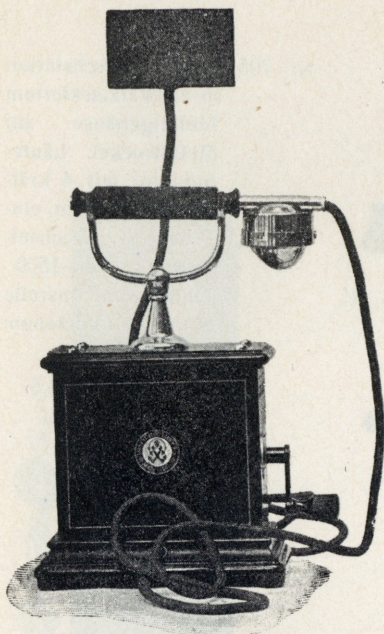
Gewicht : kg. 4,5.



Nr. 306-b.

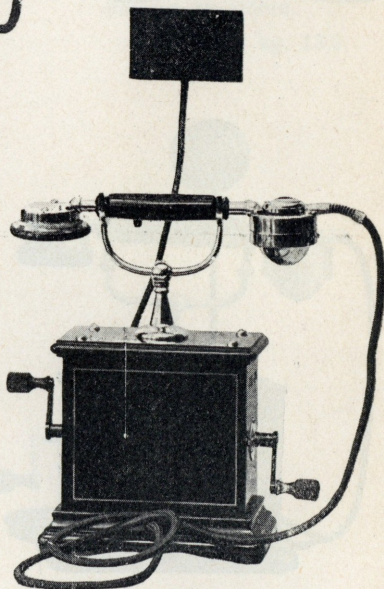
Nr. 306. Tischstation mit schwarzlackiertem auseinander klappbarem Metallgehäuse, wodurch der Zutritt zu den Apparate-Einzelteilen erleichtert ist. Läuteinduktor mit 4 Magneten, eingebauter Wechselstromwecker 1000 Ohm. Lätet bei 25000 Ohm Leitungswiderstand.

Gewicht : kg. 5,3.



Nr. 305-a—306-a.

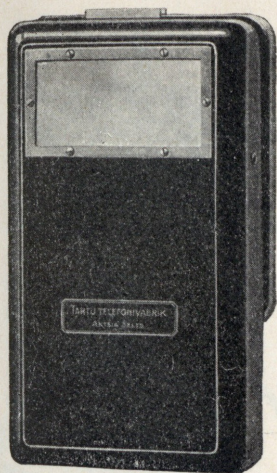
Nr. 307-a. Tischstation, wie
Nr. 306-a, jedoch
mit Doppelkurbel.
Gewicht: kg. 5,3.



Nr. 307-a.

Nr. 305-a. Tischstation, Type
Deutsches - Reichs-
Postmodell, in
schwarzlackiertem
Metallgehäuse auf
poliert. Holzsockel,
mit 3-magnetigem
Läuteinduktor und
Wechselstrom-
wecker 300 Ohm
im Apparat. Läutet
bei 20000 Ohm Lei-
tungswiderstand.
Gewicht: kg. 5,25.

Nr. 306-a. Tischstation, wie
Nr. 305-a, jedoch
mit 4-magnetigem
Läuteinduktor. Läutet
bei 25000 Ohm Lei-
tungswiderstand
Gewicht: kg. 5,3.



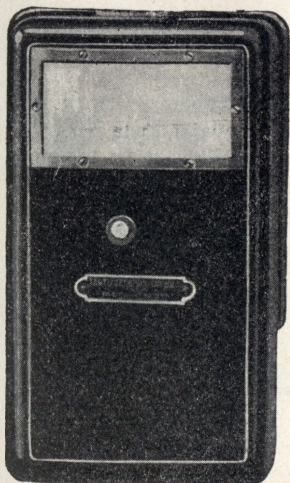
Nr. 456.

Kassierautomat für Telefongespräche

zum Anschluss an einen gewöhnlichen Fernsprechapparat.

Nr. 456. Kassierautomat in Metallgehäuse mit elastischer Plattefeder, welche beim Fallen der Münze auf der Anschlussleitung Batterie-Kontakt-Unterbrechungen erzeugt, wodurch zum Amt ein knackendes Signal übertragen wird, das die Entrichtung des Betrages anzeigt.

Gewicht : kg. 2,0.



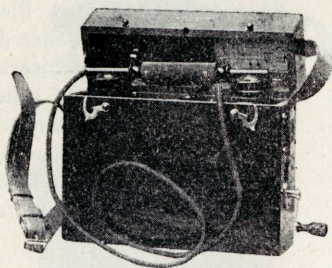
Nr. 457.

Nr. 457. Kassierautomat, wie Nr. 456, jedoch mit Summer-Unterbrecher, welcher beim Druck auf die Taste ein tönendes Summersignal zum Amt überträgt.

Gewicht : kg. 2,0.

Anmerkung : Die Kassierautomaten werden für bestimmte Münzengrößen oder Metallmarken hergestellt.

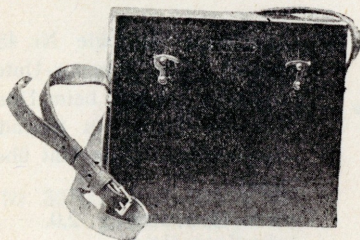
II. Tragbare Telephon- Apparate.



Nr. 322.

Nr. 322. Tragbarer Fernsprech-
apparat in Eichenholz-
gehäuse mit ledernem
Tragriemen. Induktor mit
3 Magneten. Wechsel-
stromwecker 300 Ohm.
Läutet bei 20000 Ohm
Leitungswiderstand.

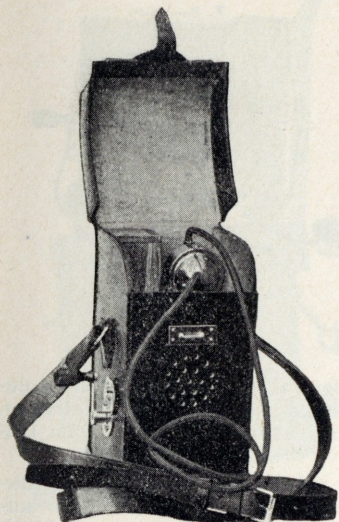
Gewicht: kg. 5,0.



Nr. 323.

Nr. 323. Tragbarer Fernsprech-
apparat, wie Nr. 322,
jedoch ohne Induktor,
mit Summer-Anruf.

Gewicht: kg. 3,2.

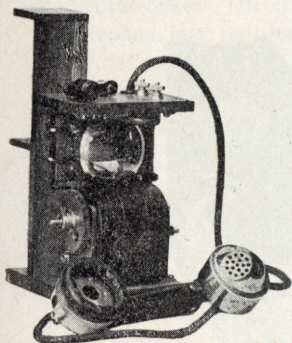


Nr. 498.

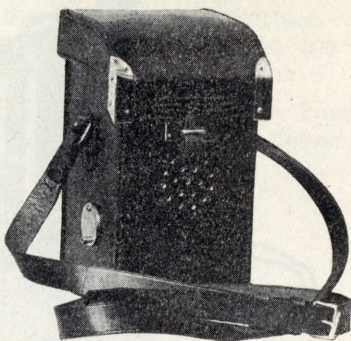
Nr. 498. Tragbarer Feldapparat in dickwandigem Lederetui mit 3-magnetigem Läuteinduktor. Mikro-telephon mit Batteriekontakt, Wechselstromwecker 300 Ohm Leitungswiderstand.

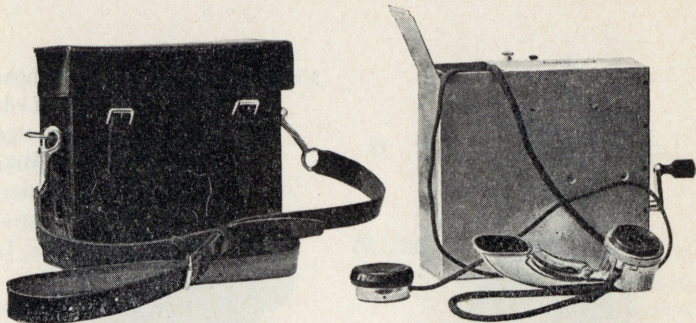
Der Mechanismus ist auf ein Eichenholzgestell montiert, so dass sämtliche Teile übersichtlich und leicht erreichbar sind.

Äussere Masse :
270×160×150 mm.
Gewicht mit Etui: kg. 4,1.



Nr. 498.



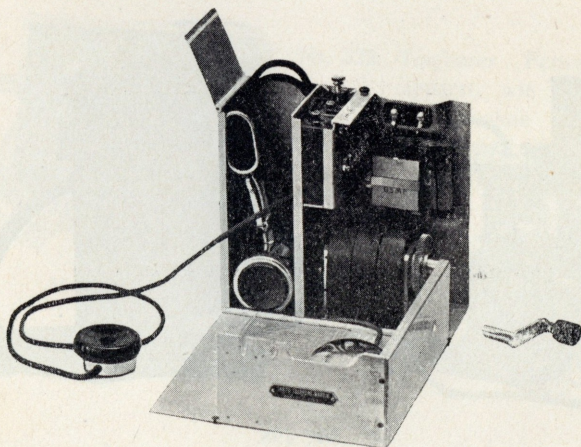


Nr. 499.

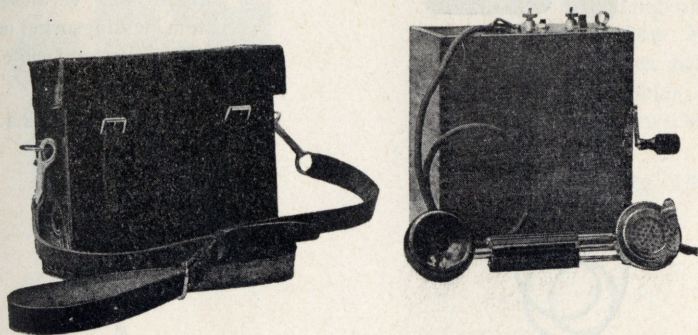
Nr. 499. Tragbarer Feldapparat in Lederetui mit 3-magnetigem Läuteinduktor, kombiniertem Handmikrophon und Zusatztelefon. Wechselstromwecker 500 Ohm. Lätet bei 20000 Ohm Leitungswiderstand.

Der Apparat ist in ein auf Scharnieren gebautes Aluminiumgehäuse montiert, welches mit einem Handgriff auf- und zuzuklappen ist, wodurch sämtliche Teile übersichtlich und leicht erreichbar sind.

Äussere Masse : 225×245×105 mm. Gewicht mit Etui : kg. 4,8.



Nr. 499.



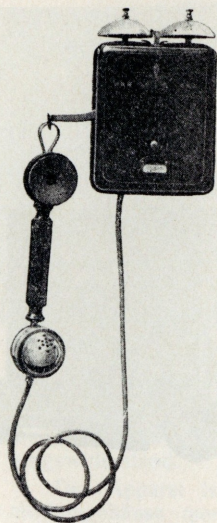
Nr. 541.

Nr. 541. Tragbarer Fernsprech-Apparat, leichte Type, in Lederetui-Läuteinduktor mit 3 Magneten, zusammenschiebbares Mikro-telephon mit Batterie-Kont., Wechselstromwecker 300 Ohm. Läutet bei 20000 Ohm Leitungswiderstand.

Der Apparat ist besonders geeignet für den Eisenbahndienst; desgleichen zur Untersuchung und Bestimmung der Fehlerlage auf den Telephonleitungen.

Gewicht: kg. 4,5.

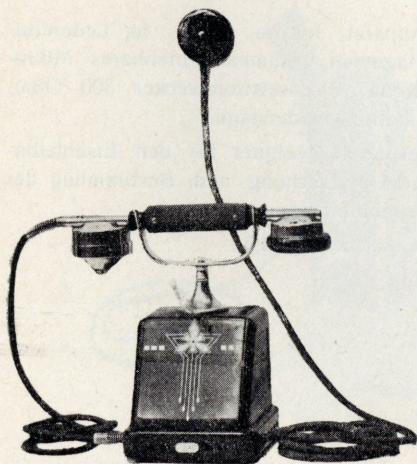
III. Telephonapparate für Zentralbatteriebetrieb.



Nr. 308.

Nr. 308. Wandstation in schwarzlackiertem Metallgehäuse auf vernickeltem Messingsockel mit Wechselstromwecker 1000 Ohm.

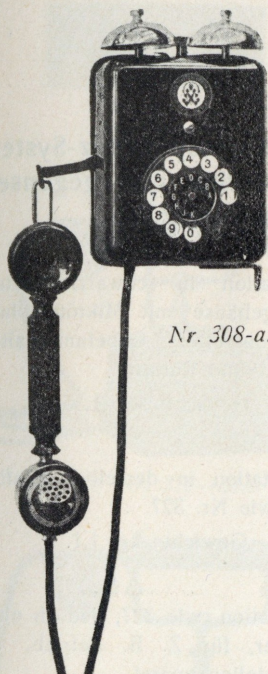
Gewicht : kg. 2,4.



Nr. 309.

Nr. 309. Tisch - Pultstation in schwarzlackiertem Metallgehäuse mit Wechselstromwecker 1000 Ohm im Apparat.

Gewicht : kg. 3,0.

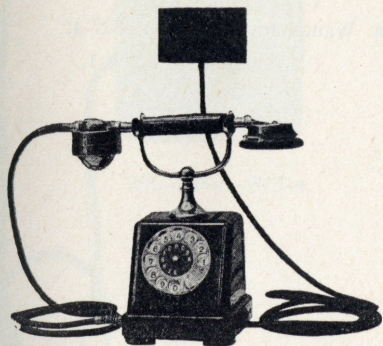


Nr. 308-a.

IV. Telephonapparate für vollautomatische Fernsprech-Anlagen.

Nr. 308-a. Wandstation in schwarzlackiert. Metallgehäuse auf vernickeltem Messingsockel mit Scheibennummerwähler und Wechselstromwecker 1000 Ohm.

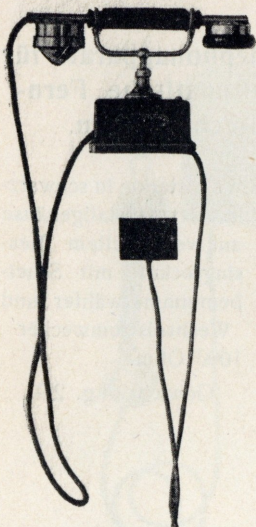
Gewicht: kg. 2,9.



Nr. 309-a.

Nr. 309-a. Tisch - Pultstation in schwarzlackiertem Metallgehäuse mit Scheibennummerwähler und Wechselstromwecker 1000 Ohm im Apparat.

Gewicht: kg. 3,5.



Nr. 327.

V. Telefon-Korrespondenz-System mit Batterie-Betrieb und gegensei- tigem Anruf.

Nr. 327. Tischstation in schwarzlackiertem Metallgehäuse mit Mikrotelephon, Induktionsrolle, Gabelumschalter, Summer und Ruftaste.

Gewicht : kg. 1,35.

Nr. 329. Wandstation in derselben Ausführung, wie Nr. 327.

Gewicht : kg. 1,1.



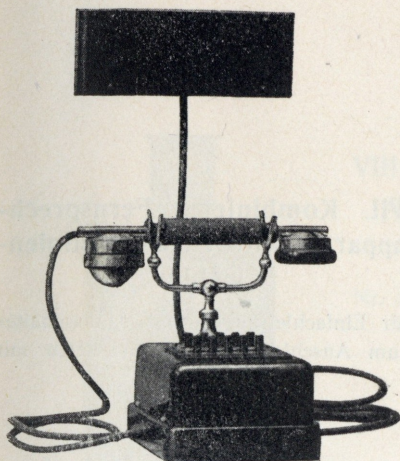
Nr. 329.

Nr. 327-a. Tischstation, wie 327, jedoch ohne Summer, für Z. B. Betrieb, als Nebenstellenapparat.

Gewicht : kg. 1,35.

Nr. 329-a. Wandstation, wie Nr. 327-a.

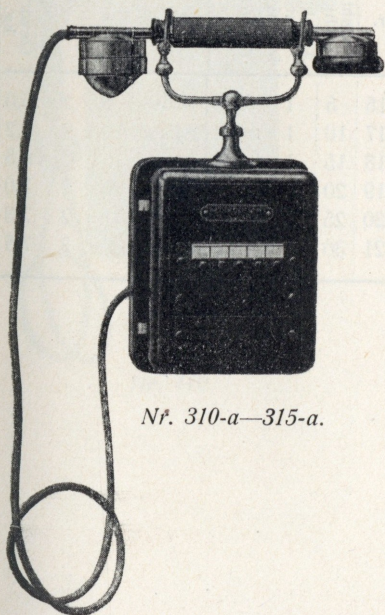
Gewicht : kg. 1,1.



Nr. 310—315.

VI. Druckknopflinienwähler-Apparate mit Batterieanruf für Einfachleitungen.

Gestatten ohne Hauszentrale einen bequemen telephonischen Verkehr zwischen den einzelnen Abteilungen eines verzweigten Betriebes.



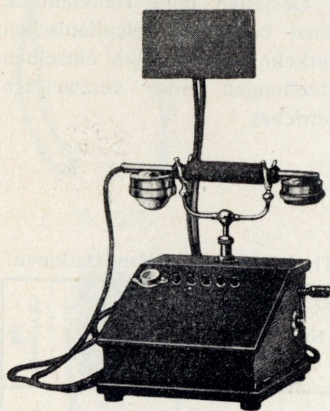
Nr. 310-a—315-a.

Tischstationen. Wandstationen.

Nr.	Anzahl d. Anschl.	Gewicht kg.	Nr.	Anzahl d. Anschl.	Gewicht kg.
310	5	2,0	310-a	5	2,0
311	10	2,1	311-a	10	2,1
312	15	2,3	312-a	15	2,3
313	20	2,5	313-a	20	2,5
314	25	2,9	314-a	25	2,9
315	30	3,3	315-a	30	3,3

VII. Kombinierte Fernsprech- apparate mit Druckknopflinien- wähler

für Einfachleitungen und Janusschalter
zum Anschluss an Telephonnetze mit
Induktoranruf.



Nr. 316—321.

Tischapparate.

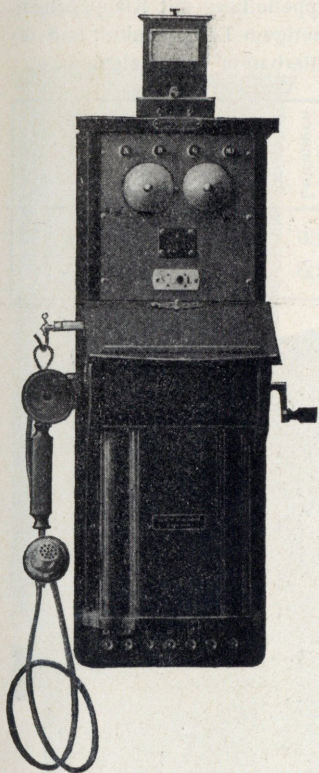
Nr.	Anzahl d. Anschlüsse	Anzahl d. Amts- leitungen	Gewicht kg.	Nr.	Anzahl d. Anschlüsse	Anzahl d. Amts- leitungen	Gewicht kg.
316	5	1	6,0	316-a	5	2	6,0
817	10	1	6,2	317-a	10	2	6,2
318	15	1	6,5	318-a	15	2	6,5
319	20	1	7,0	319-a	20	2	7,0
320	25	1	7,3	320-a	25	2	7,3
321	30	1	7,5	321-a	30	2	7,5

VIII. Prüfapparat zur Untersuchung und Bestimmung der Fehlerlage.

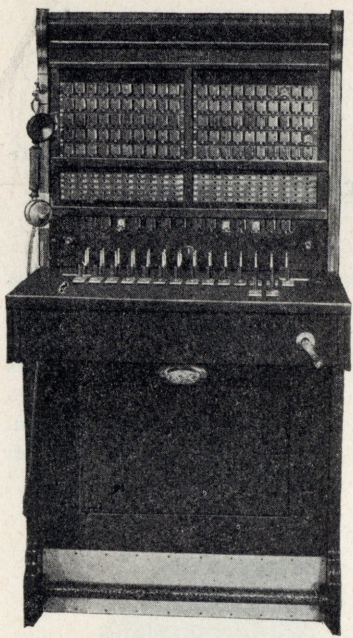
Nr. 470. Der Prüfapparat ermöglicht die Untersuchung und Feststellung von Störungen in den Innen- und Aussenleitungen eines Fernsprechnetzes auf:

- 1) Leitungsunterbrechungen.
- 2) Berührung der a- oder b-Adern mit der Erde.

Gewicht : kg. 13,0.



Nr. 470.



Nr. 341-342.

Nr. 342-a. Für grössere Anlagen werden angefertigt Zentral-Umschalter System „Multiple“ mit Abfragefeld für 100 Teilnehmer und Vielfachfeld mit einer Aufnahme-fähigkeit bis 1600 Nummern.

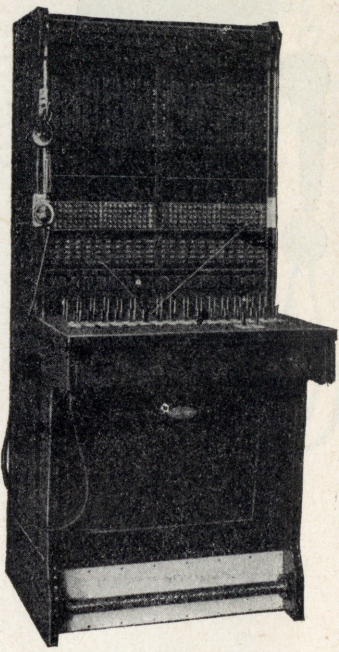
Gewicht : kg. 100.

Anmerkung : Auf besonderen Wunsch können Zentral Umschalter mit automatischen rückstellbaren Signalen ausgerüstet werden.

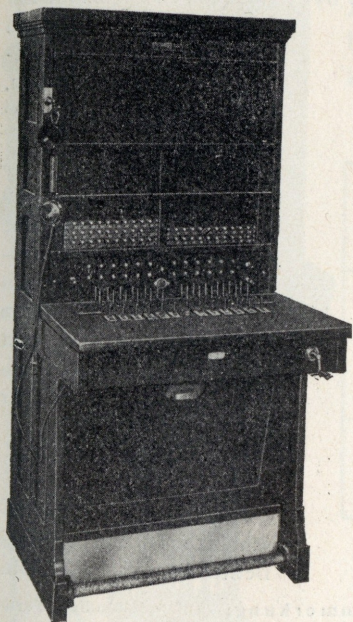
IX. Zentral-Umschalter „Standard“

für Doppelleitung mit Klappenanruf, 5-magnetigem Läuteinduktor und regulierbarem Mikrotelephon.

Nr.	Anzahl d. Leitungen	Anzahl d. Schmur-paare	Masse in mm.	Gewicht in kg.
341	50	10	1578 x 700 x 585	80
342	100	14	1578 x 700 x 585	90



Nr. 342-a.



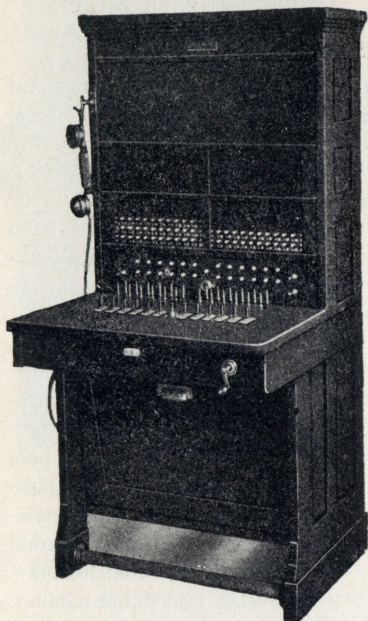
Nr. 343.

Umschalteschränke „Standard“

mit Glühlampensignalisierung für zentrale Mikrophonbatterie, automatischem Anruf- und Schlusszeichen.

Nr. 343. Glühlampenschrank für 50 Doppelleitungen, bestehend aus Eichenholz - Standgehäuse mit 50 Anruflampen, 50 Abfrageklinken, 20 Schlusslampen, 50 Anrufrelais, 10 Paar Verbindungsschnüren, 10 Ruf- u. Sprechschlüsseln, Anruf- u. Überwachungs - Kontrollampen, Läuteinduktor mit 5 kräftigen Magneten, Mikrotelefon mit regulierbarem Fernhörer, Gleichstromwecker und Rufumschalter.

Gewicht: kg. 83.



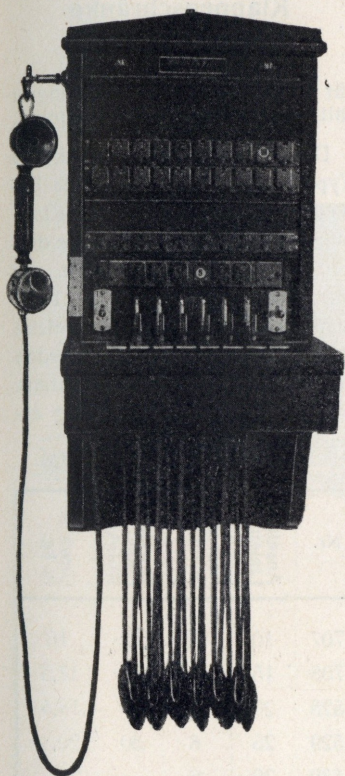
Nr. 344.

Nr. 344. Glühlampenschrank für 100 Doppelleitungen, bestehend aus Eichenholz - Standgehäuse mit 100 Anruflampen, 100 Abfrageklinken, 100 Anrufrelais, 24 Überwachungslampen, 12 Paar Verbindungsschnüre, 12 Ruf- und Sprechschlüsseln, Anruf- u. Überwachungskontrolllampen, Anrufinduktor mit 5 kräftigen Magneten. Abfrageapparat mit regulierbarem Fernhörer, Gleichstromwecker und Rufumschalter.

Gewicht: kg. 95.

Für obige Umschaltschränke ist die normale Betriebsspannung 24 Volt.

Anmerkung: Auf vollständige Fernsprech - Vermittlungsämter jeder Art und Grösse Offerten auf Anfrage.



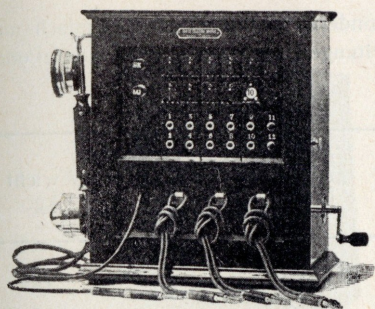
Nr. 334—340.

**X. Klappen-Umschalteschränke
in Wandform mit Anrufklappen
und Schlusszeichen für Einfach-
und Doppelleitungen.**

Nr.	Anzahl der Leitungen	Anzahl d. Schnur- paare	Gewicht kg.
334	10	4	25,5
336	15	5	27,0
337	20	6	28,5
338	25	6	30,0
339	30	8	32,0
340	40	8	35,0

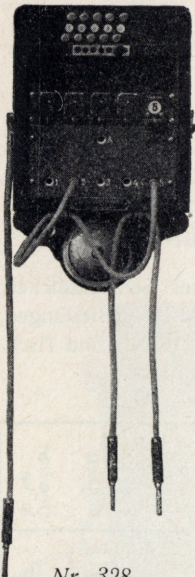
Klappenschränke „Vertikal-System“,

ohne besonderes Schlusszeichen,
für Einfach- und Doppelleitungen,
vorgesehen für Wand- und Tisch-
gebrauch.

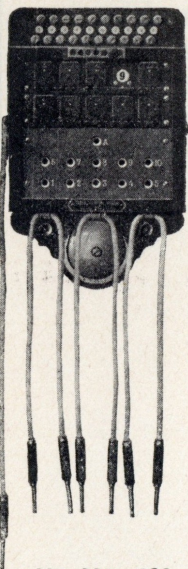


Nr. 531—535.

Nr.	Anzahl d. Linien	Anzahl d. Schnur- paare	Erweite- rungsmög- lichkeit	Gewicht in kg.
706	5	2	10	9
531	10	3	16	11,1
532	12	4	16	11,5
533	16	4	—	12,4
534	20	5	24	14,5
535	24	5	—	15,4



Nr. 328.



Nr. 330—332.

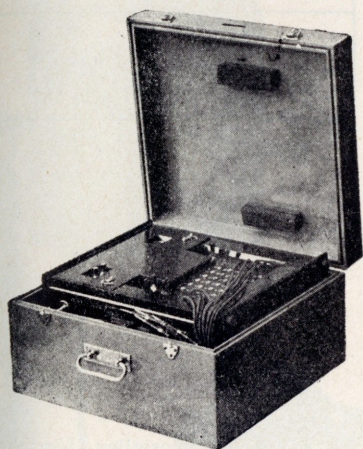
Klappenschränke

ohne besonderes Schlusszeichen für Einfach- und Doppelleitungen, vorgesehen für Batterie- oder Induktoranruf.

Nr.	Anzahl d. Leitungen	Anzahl d. Schnurpaare	Gewicht kg.
328	5	2	3,7
330	8	3	4,5
331	10	3	4,7
332	15	4	6,0

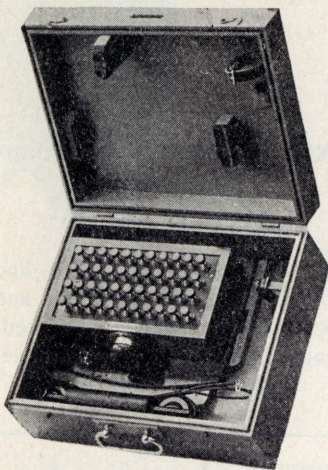
XI. Tragbare Feld-Klap- penschränke „Vertikal System“

in Holzgehäuse, für Einfach- und Doppelleitungen, mit Anruf- und Schluss-Signalklappen, 4-magnetischem Läuteinduktor, Mikrotelefon und Tragkiste.



Nr. 536—539.

Nr.	Anzahl d. Anschlüsse	Anzahl d. Schnur- paare	Gewicht in kg.
536	12	4	24,—
537	20	5	29,5
538	25	6	31,—
539	30	6	32,8

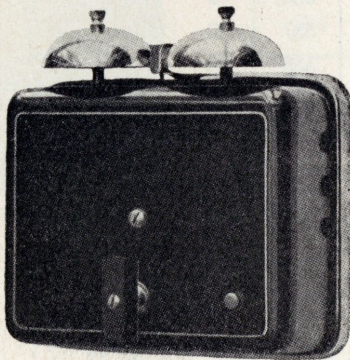


Nr. 500-501.

Tragbare Feld-Nummern- kasten

in Holzgehäuse mit kombiniertem
Mikrotelephon für fonischen Anruf
(Summeranruf) in Tragkiste.

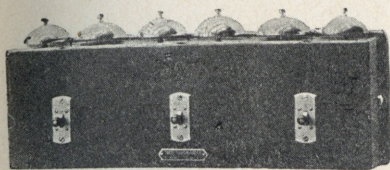
Nr.	Anzahl der Leitungen	Gewicht kg.
500	6	9,3
501	10	12,5



Nr. 333.

Nr. 333. Zwischenstellen - Umschal-
ter M. 0.7 in schwarzlac-
kiertem Metallgehäuse mit
Rückfrageeinrichtung.

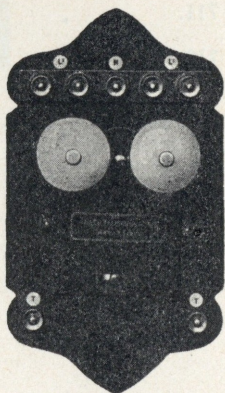
Gewicht : kg. 2.



Nr. 324.



Nr. 326-a.



Nr. 325—326.

XII. Zwischenstellen-Umschalter

zum Gebrauch mit Zwischen-
Telephonapparat.

Nr 324. Zwischenstellen-Umschalter für 3 Doppelleitungen mit 3 Wechselstromweckern à 1000 Ohm und 3 Knebelumschaltern.

Gewicht: kg. 5,28.

Nr. 325. Zwischenstellen-Umschalter für 2 Doppelleitungen.

Gewicht: kg, 1,4.

Nr. 326. Derselbe Apparat, wie vorstehend, jedoch für 3 Einfachleitungen.

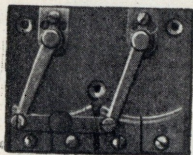
Gewicht: kg. 1,4.

Nr. 326-a Zwischenstellen-Umschalter, System Z. B., mit besonderer Speisebatterie und Gleichstromanruf für Zentralbatterie - Betrieb.

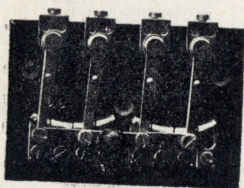
Gewicht: kg. 5,2.



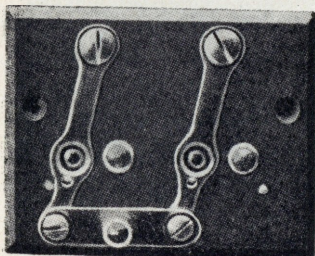
Nr. 385—388.



Nr. 389—390.



Nr. 390-a.



Nr. 711.

XIII. Umschalter für Einfach- und Doppelleitungen.

Nr. 385. Kurbel-Umschalter für 2 Leitungen

Nr. 386. dito " 3 "

Nr. 387. " " 4 "

Nr. 388. " " 5 "

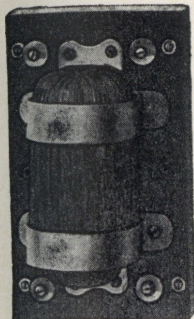
Nr. 389. " " 2 Paar Leit.

Nr. 390. " " 3 " "

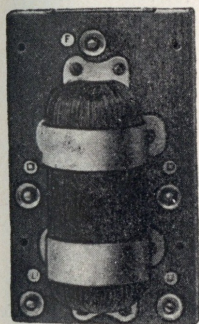
Nr. 390-a. " " 4 " "

Nr. 711. " " 2 " "

Nr. 712. " " 3 " "



Nr. 373.



Nr. 374.



Nr. 375—376.

XIV. Translatoren.

Nr. 373. Translator zur Übertragung von Einfach- auf Doppelleitungen.

Rollenwiderstand: prim. 150 Ohm.

sekund. 300 Ohm.

Gewicht: kg. 1,3.

Nr. 374. Translator zur Übertragung v. 3 Gesprächen auf 2 Doppelleitungen.

Rollenwiderstand: prim. 150 Ohm.

sekund. 2×150 Ohm.

Gewicht: kg. 1,3.

Drosselspulen.

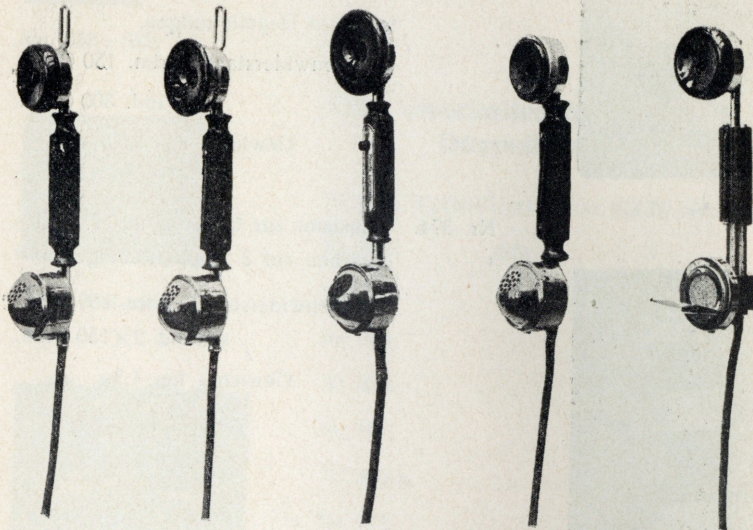
Nr. 375. Drosselspule mit Eisenmantel. Rollenwiderstand 600 Ohm.

Gewicht: kg. 0,15.

Nr. 376. Drosselspule mit Eisenmantel, Rollenwiderstand 2×400 Ohm.

Gewicht: kg. 0,15.

XV. Mikrotelephone.



Mikrotelephon
mit gewöhnl.
Hartgummi-
Muschel.

Mikrotelephon
mit regulier-
barem Fernhö-
rer u. Batterie-
kontakt.

Mikrotelephon
mit einem
Knopf zum bes-
seren Hören.

Mikrotelephon
mit Hörmuschel
in Metallring
und Batterie-
kontakt.

Mikrotelephon
mit zusamen-
schiebbarem
Handgriff und
Batterie-
kontakt.

Bei Bestellung eines Mikrotelephons ist ausser der Nummer stets die Art des Telephons anzugeben.

a) Mikrotelephone mit 4-adriger Schnur.

- Nr. 354. Mikrotelephon für O. B., Telephonwiderstand 200 Ohm, mit Aufhänger und Stöpsel, für Apparate Nr. 300 und Nr. 301.
- Nr. 355. Mikrotelephon mit Telephonwiderstand 150 Ohm, Aufhänger ohne Stöpsel, für Apparate Nr. 302 und Nr. 303.
- Nr. 355-a. Dasselbe, wie Nr. 355, jedoch mit Telephonwiderstand 200 Ohm.
- Nr. 355-b. Dasselbe, wie Nr. 355, jedoch mit Telephonwiderstand 60 Ohm, für Z. B. Wandapparate Nr. 308.
- Nr. 356. Mikrotelephon mit Telephonwiderstand 150 Ohm, Stöpsel ohne Aufhänger, für Apparat Nr. 302-a.
- Nr. 356-a. Dasselbe, wie Nr. 356, jedoch mit Telephonwiderstand 200 Ohm.
- Nr. 357. Mikrotelephon ohne Aufhänger und Stöpsel, mit Telephonwiderstand 150 Ohm, für Tischapparate Nr. Nr. 305, 306 und 307.
- Nr. 357-a. Dasselbe, wie Nr. 357, jedoch mit Telephonwiderstand 200 Ohm.
- Nr. 357-b. Dasselbe, wie Nr. 357, jedoch mit Telephonwiderstand 60 Ohm, für Z. B. Tischapparate Nr. 309.
- Nr. 358. Mikrotelephon mit Umschalter und Batterie-Kontakt im Handgriff, ohne Aufhänger und Stöpsel, für tragbare Feldapparate mit Induktor-Anruf Nr. 322.
- Nr. 358-a. Dasselbe, wie Nr. 358, jedoch für tragbare Feldapparate mit Summer-Anruf Nr. 323.
- Nr. 359. Mikrotelephon mit Batterie-Kontakt, Stöpsel und Aufhänger.
- Nr. 540. Mikrotelephon mit zusammenschiebbarem Handgriff, Telephonwiderstand 150 Ohm, für tragbare Feldapparate Nr. 541.

b) Mikrotelephone mit 5-adriger Schnur.

- Nr. 360. Mikrotelephon mit differenzialer Wickelung, Batterie-Kontakt, Stöpsel und Aufhänger, für Kommutatoren.
- Nr. 360-a. Dasselbe, wie Nr. 360, jedoch ohne Batterie-Kontakt im Handgriff.

Anmerkung: Alle unsere Mikrotelephone werden mit hygienischem Metallschalltrichter angefertigt, wie aus den Abbildungen ersichtlich. Auf Wunsch können sie auch mit Zelluloid-Schalltrichtern geliefert werden.

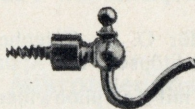
Gewicht: kg. 0,6.



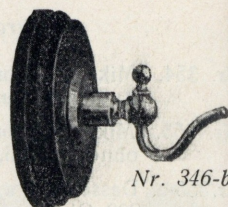
Nr. 345.



Nr. 346.

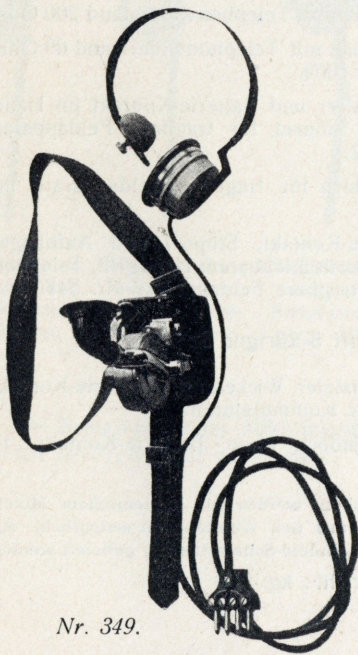


Nr. 346-a.



Nr. 346-b.

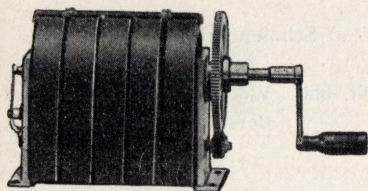
XVI. Fernhörer.



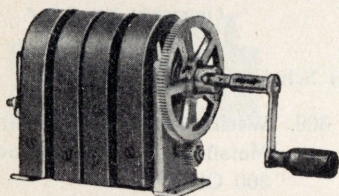
Nr. 349.

- Nr. 345. Stieltelefon mit Aufhänger und Schnur.
Gewicht: kg. 0,28.
- Nr. 346. Dosentelephon mit Aufhänger und Schnur.
Gewicht: kg. 0,2.
- Nr. 346-a Aufhängehaken f. Fernhörer.
Gewicht: kg. 0,08.
- Nr. 346-b Dito, jedoch auf Holzrosette.
Gewicht: kg. 0,1.
- Nr. 347. Dosentelephon mit Kopfbügel und Schnur.
Gewicht: kg. 0,4.
- Nr. 348. Dosentelephon mit differenzialer Wickelung, Kopfbügel und Schnur.
Gewicht: kg. 0,4.
- Nr. 349. Brustmikrophon mit Kopftelephon, einschliesslich Schnur und Stöpsel für Zentralen.
Gewicht: kg. 0,7.

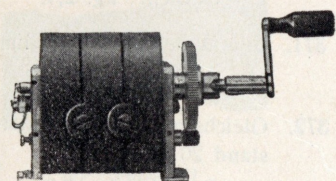
XVII. Induktoren.



Nr. 361.



Nr. 362.



Nr. 365.

Nr. 361. Induktor mit 5 Magneten und Morsekontakt für Apparate Nr. Nr. 300, 301 und 301-a.

Gewicht: kg. 2,5.

Nr. 362. Induktor mit 4 Magneten und Morsekontakt für Apparate Nr. Nr. 302 u. 303.

Gewicht: kg. 2,2.

Nr. 363. Induktor mit 3 Magneten für Apparat Nr. 304.

Gewicht: kg. 1,9.

Nr. 364. Induktor mit 4 Magneten f. Tischapparate Nr. 306-a und 307-a.

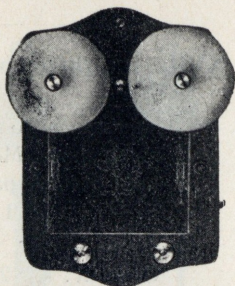
Gewicht: kg. 2,0.

Nr. 364-a Induktor mit 4 Magneten, für Apparate Nr. Nr. 306-b u. 705.

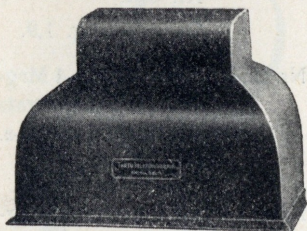
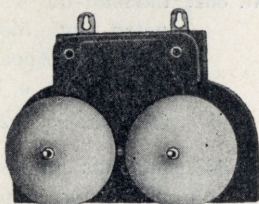
Gewicht: kg. 2,3.

Nr. 365. Induktor mit 3 Magneten, kleineres Modell, für tragbare Telephon - Apparate Nr. Nr. 322, 498, 499.

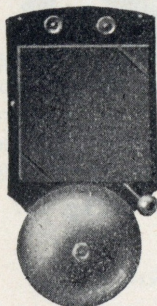
Gewicht: kg. 1,7.



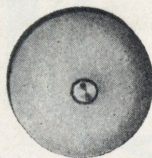
Nr. 366—368.



Nr. 369—371.



Nr. 372-a.



Nr. 372.

XVIII. Wecker.

a) Schalendurchmesser 70 mm.

Nr. 366. Wechselstromwecker, Widerstand 300 Ohm.

Gewicht: kg. 0,9.

Nr. 367. dito, Widerstand 1000 Ohm.

Gewicht: kg. 0,9.

Nr. 368. dito, Widerstand 2000 Ohm.

Gewicht: kg. 0,9.

b) Schalendurchmesser 110 mm.

Nr. 369. Wechselstromwecker mit Metallschutz, Widerstand 300 Ohm.

Gewicht: kg. 2,4.

Nr. 370. dito, Widerstand 1000 Ohm.

Gewicht: kg. 2,4.

Nr. 371. dito, Widerstand 2000 Ohm.

Gewicht: kg. 2,4.

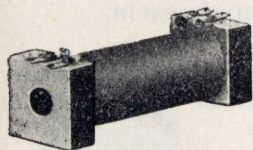
Nr. 372. Gleichstromwecker, Widerstand 20 Ohm.

Gewicht: kg. 0,3.

Nr. 372-a. dito. Widerstand 10 Ohm. Schalendurchmesser 70 mm.

Gewicht: kg. 0,3.

XIX. Induktionsrollen.



Nr. 377—379.

Nr. 377. Induktionsrolle für O. B.
 Widerstand : prim. 1,5 Ohm
 sekund. 75 „
 Gewicht : kg. 0,15.

Nr. 378. Dito für O. B.
 Widerstand : prim. 1,0 Ohm
 sekund. 200 „
 Gewicht : kg. 0,15.

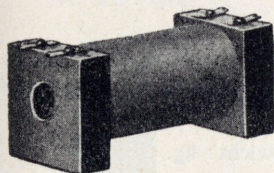
Nr. 379. Dito für O. B.
 Widerstand : prim. 0,8 Ohm
 sekund. 200 „
 Gewicht : kg. 0,15.



Nr. 379-a.

Nr. 379-a Dito für O. B. mit geschlossenem Eisenkern.
 Widerstand : prim. 1,4 Ohm
 sekund. 29 „
 Gewicht : kg. 0,1.

Nr. 380. Dito für Z. B.
 Widerstand : prim. 22 Ohm
 sekund. 16 „
 Gewicht : kg. 0,22.



Nr. 380—381.

Nr. 381. Dito f. Z. B.
 Widerstand : prim. 26 Ohm
 sekund. 16 „
 Gewicht : kg. 0,22.

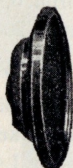
Nr. 381-a. Dito für Z. B. mit geschlossenem Eisenkern.
 Widerstand : prim. 29 Ohm
 sekund. 32 „
 Gewicht : kg. 0,15.

XX. Mikrofonkapseln.



Nr. 350—352—353.

Nr. 350. Geschweifte Mikrofonkapsel. Durchmesser 56 mm. mit Kugelfüllung für O. B. Betrieb.



Nr. 351.

Nr. 350-a Flache Mikrofonkapsel, Durchmesser 55 mm., mit Kugelfüllung für O. B. Betrieb.

Nr. 351. Geschweifte Mikrofonkapsel, Type Nr. 5 Erikson, Durchmesser 51 mm., mit Kugelfüllung für O. B. Betrieb.



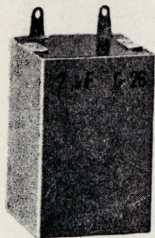
Nr. 350-a.

Nr. 352. Geschweifte Mikrofonkapsel, Durchmesser 56 mm. mit Pulverfüllung für Z. B. Betrieb.

Nr. 353. Geschweifte Mikrofonkapsel, Durchmesser 56 mm. mit Pulverfüllung für O. B. Betrieb.

Gewicht: kg. 0,05.

XXI. Kondensatoren.



Nr. 382.

Nr. 382. Kondensator 2 M. F.
50×32,5×30 mm. Gewicht: kg. 0,1.

Nr. 383. Dito 1 M. F.
50×45×15 mm. Gewicht: kg. 0,07.
50×32,5×30 mm. Gewicht: kg. 0,1.



Nr. 383—384.

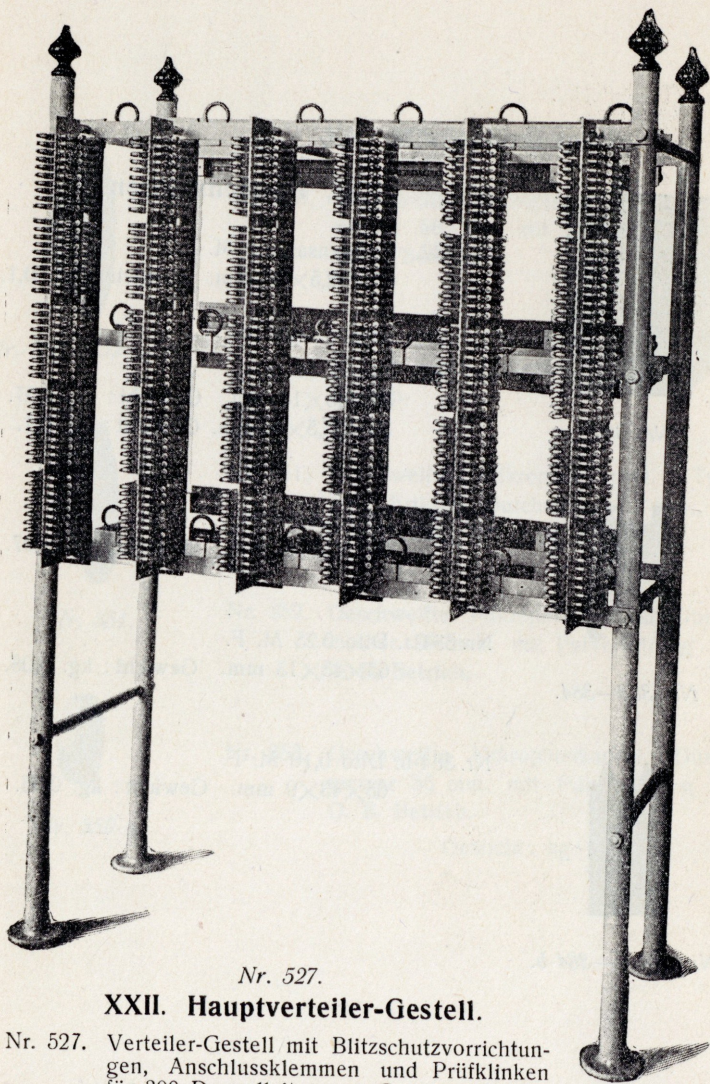
Nr. 384. Dito 0,5 M. F.
50×45×15 mm. Gewicht: kg. 0,07.

Nr. 384-a. Dito 0,25 M. F.
65×43×13 mm. Gewicht: kg. 0,08.



Nr. 384-a—384-b.

Nr. 384-b. Dito 0,10 M. F.
65×43×9 mm. Gewicht: kg. 0,05.



Nr. 527.

XXII. Hauptverteiler-Gestell.

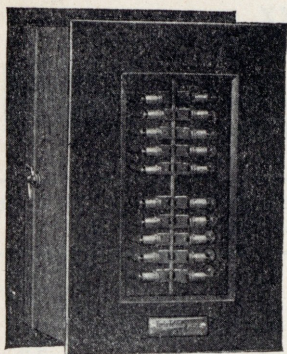
Nr. 527. Verteiler-Gestell mit Blitzschutzvorrichtungen, Anschlussklemmen und Prüfklinken für 300 Doppelleitungen. Gewicht: kg. 90.

Anmerkung: Auf Wunsch werden Hauptverteiler-Gestelle in allen Größen angefertigt.

XXIII. Schutzvorrichtungen für Fernsprechzentralen.

Kohlenblitzableiter in Holzgehäuse mit abnehmbarem Glasdeckel.

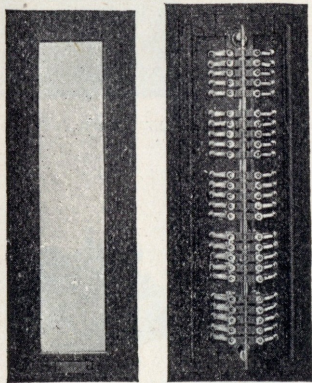
Für Doppelleitungen mit Kohlen-
blitzableiter und Feinsicherungen
(Hitzrollen).



Nr. 415—420.

Nr.	Anzahl d. Lei- tungen	Höhe mm.	Breite mm.	Länge mm.	Ge- wicht kg.
415	10	189	210	288	3,2
416	20	189	210	456	5,4
417	25	189	210	540	6,3
418	30	189	210	582	7,3
419	40	189	210	736	9,0
420	50	189	210	890	10,7

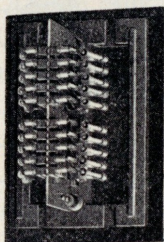
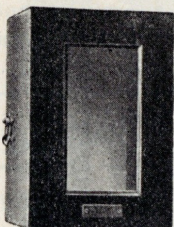
Für Doppelleitungen mit Kohlen-
blitzableiter u. Grobsicherungen
(Boserörchen).



Nr. 421—426.

Nr.	Anzahl d. Lei- tungen	Höhe mm.	Breite mm.	Länge mm.	Ge- wicht kg.
421	10	189	210	288	3,2
422	20	189	210	456	5,4
423	25	189	210	540	6,3
424	30	189	210	582	7,3
425	40	189	210	736	9,0
426	50	189	210	890	10,7

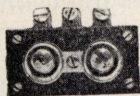
Für Doppelleitungen mit Kohlenblitzableitern,
Grob- und Feinsicherungen.



Nr.	Anzahl d. Lei- tungen	Höhe mm.	Breite mm.	Länge mm.	Gewicht kg.
427	10	189	210	288	3,8
428	20	189	210	456	6,2
429	25	189	210	540	7,3
430	30	189	210	582	8,5
431	40	189	210	736	10,6
432	50	189	210	890	12,7

Nr. 427—432.

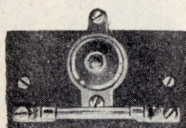
XXIV. Blitzschutzvorrichtungen für Teilnehmerstellen.



Nr. 451.

Nr. 451. Plattenblitzableiter für 1 Doppelleitung.

Gewicht : kg. 0,1.



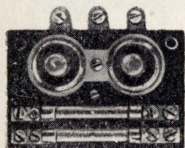
Nr. 452.

Nr. 452. Dito mit Grobsicherung für Einzelleitung.

Gewicht : kg. 0,1.

Nr. 453. Dito mit 2 Grobsicherungen für 1 Doppelleitung.

Gewicht : kg. 0,15.



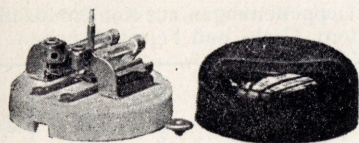
Nr. 453.

Nr. 454. Dito für Doppelleitung mit Kohlenblitzableiter und Grobsicherungen.

Gewicht : kg. 0,428.

Nr. 455. Dito für Doppelleitung mit Kohlenblitzableiter, Grob- und Feinsicherungen.

Gewicht : kg. 0,428.

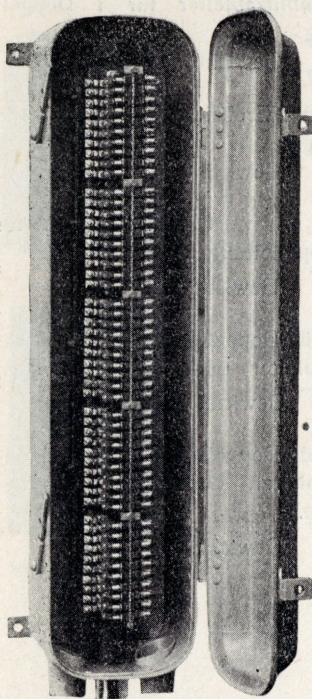


Nr. 454—455.

XXV. Kabelndverschlüsse.

Für Doppelleitungen mit Kohlenblitzableitern und Feinsicherungen (Hitzrollen).

Nr.	Anzahl d. Leitungen	Höhe mm.	Breite mm.	Länge mm.	Gewicht kg.
434	20	225	250	481	15,0
435	25	225	250	554	17,8
436	30	225	250	628	20,0
437	40	225	250	775	25,0
438	50	225	250	922	29,0



Nr. 434—450.

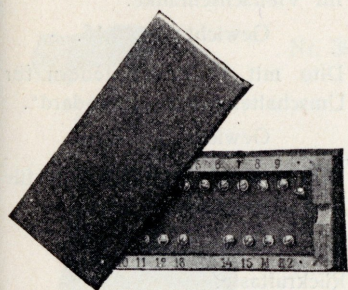
Für Doppelleitungen mit Kohlenblitzableitern und Grobsicherungen (Bose-röhrchen).

Nr.	Anzahl d. Leitungen	Höhe mm.	Breite mm.	Länge mm.	Gewicht kg.
440	20	225	250	481	15,0
441	25	225	250	554	17,8
442	30	225	250	628	20,0
443	40	225	250	775	25,0
444	50	225	250	922	29,0

Für Doppelleitungen mit Kohlenblitzableitern, Grob- und Feinsicherungen.

Nr.	Anzahl d. Leitungen	Höhe mm.	Breite mm.	Länge mm.	Gewicht kg.
446	20	225	250	481	16,0
447	25	225	250	554	18,8
448	30	225	250	628	21,5
449	40	225	250	775	26,5
450	50	225	250	922	31,5

XXVI. Kabelverteilungskasten.



Nr. 458—469.

Nr. 458.	Für	5	Einfachleitungen.
Nr. 459.	"	10	"
Nr. 460.	"	15	"
Nr. 461.	"	20	"
Nr. 462.	"	25	"
Nr. 463.	"	30	"
Nr. 464.	"	5	Doppelleitungen.
Nr. 465.	"	10	"
Nr. 466.	"	15	"
Nr. 467.	"	20	"
Nr. 468.	"	25	"
Nr. 469.	"	30	"

Anmerkung: Andere Ausführungen
auf Anfrage.



Nr. 391—392.



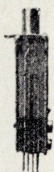
Nr. 545.



Nr. 393.



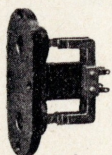
Nr. 546.



Nr. 547.



Nr. 407.



Nr. 563.



Nr. 563-a.

XXVII. Fernsprech-Einrichtungen und Zubehör für Telephon-Zent- ralen.

Ruf- und Abfrageschlüssel.

Nr. 391. Kombiniertes Ruf- und Abfrage-
schlüssel mit 22 Kontaktfedern
für Vielfachschränke.

Gewicht: kg. 0,15.

Nr. 392. Dito mit 14 Kontaktfedern für
Umschalteschranke „Standard“.

Gewicht: kg. 0,13.

Nr. 545. Dito mit 12 Kontaktfedern für
Z. B. Umschalteschranke

Gewicht: kg. 0,13.

Nr. 393. Rückruftaste.

Gewicht: kg. 0,05.

Nr. 546. Umschaltertaste.

Gewicht: kg. 0,05.

Nr. 407. Abfrageklinke, dreiteilig.

Gewicht: kg. 0,05.

Nr. 547. Dito zweiteilig.

Gewicht: kg. 0,05.

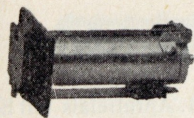
Nr. 563. Zwillingsklinke.

Gewicht: kg. 0,23.

Nr. 563-a. Stöpsel mit 4 Kontakten für
Klinke Nr. 563.

Gewicht: kg. 0,1.

Anruf- und Schlussklappen.



Nr. 394.

Nr. 394. Leitungsklappe mit Eisenmantel für Fernumschalter. Widerst. 500 Ohm.
Gewicht: kg. 0,24.

Nr. 395. Leitungsklappe ohne Eisenmantel für Umschalteschranke, Widerstand 150 Ohm. Gewicht: kg. 0,1.

Nr. 396. Schlussklappe mit Eisenmantel für Schaltereschränke, Widerst. 1000 Ohm.
Gewicht: kg. 0,18.

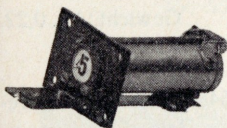
Nr. 397. Schlussklappe mit Eisenmantel für Fernumschalter. Widerstand 1500 Ohm.
Gewicht: kg. 0,24.

Nr. 398. Kombiniertes, mechanisch rückstellbares Kugelsignal, Widerst. 500 Ohm.
Gewicht: kg. 0,37.

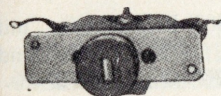
Nr. 399.) Schauzeichen (Blänker).
Nr. 399-a) Gewicht: kg. 0,33.

Nr. 400. Kombiniertes Streifen mit Abfrageklinken und mechanisch rückstellbaren Kugelsignalen für Zentralumschalteschranke.

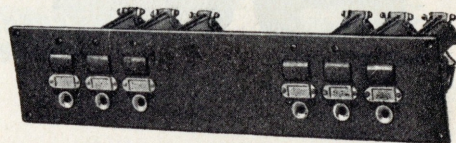
Nr. 400-a Streifen mit Leitungsklappen für Kommutatoren.
Gewicht: kg. 1,6.



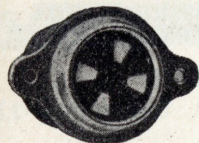
Nr. 396—397.



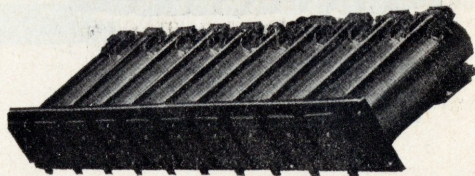
Nr. 399.



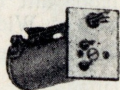
Nr. 400.



Nr. 399-a.



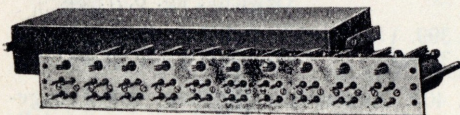
Nr. 400-a.



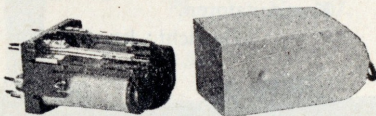
Nr. 401.



Nr. 402.



Nr. 403.



Nr. 548.



Nr. 549.

Relais für Z. B.

Nr. 401. Anrufrelais mit Eisenmantel, Gleichstromwiderstand 1000 Ohm.

Gewicht : kg. 0,2.

Nr. 402. Anruf- u. Schlusszeichenrelais mit 2 Wicklungen, Widerstand 2×500 Ohm.

Gewicht : kg. 0,22.

Nr. 548. Schlusszeichenrelais, Gleichstromwiderst. 200 Ohm.

Gewicht : kg. 0,64.

Nr. 403. Relaisstreifen mit 10 Anruf- und Schlusszeichenrelais.

Gewicht : kg. 2,—.

Nr. 549. Relaisstreifen mit 10 Anruf- u. Trennrelais.

Gewicht : kg. 2,5.



Nr. 404.



Nr. 405.



Nr. 550.



Nr. 551.



Nr. 552.



Nr. 553.

Klinkenstreifen.

Nr. 404. Klinkenstreifen mit
10 Abfrageklinken.
Länge 290 mm.
Gewicht: kg. 0,3.

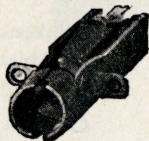
Nr. 405. Lampenstreifen mit
10 Lampenhaltern.
Länge 290 mm.
Gewicht: kg. 0,38.

Nr. 550. Klinkenstreifen mit
10 Abfrageklinken.
Länge 200 mm.
Gewicht: kg. 0,23.

Nr. 551. Lampenstreifen mit
10 Lampenhaltern,
Länge 200 mm.
Gewicht: kg. 0,28.

Nr. 552. Klinkenstreifen mit
20 Vielfachklinken.
Länge 200 mm.
Gewicht: kg. 0,28.

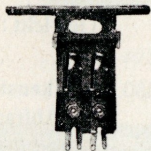
Nr. 553. Klinkenstreifen mit
20 Vielfachklinken.
Länge 290 mm.
Gewicht: kg. 0,54.



Nr. 406.

Nr. 406. Einzellampenfassung.

Gewicht: kg. 0,06.



Nr. 554.

Nr. 554. Doppellampenfassung.

Gewicht: kg. 0,08.



Nr. 511.

Nr. 510. Lampenkappe mit opaler Linse.

Nr. 511. Dito mit Metallring.



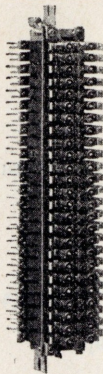
Nr. 510.

Nr. 555. Dito mit Schutzhaube.



Nr. 509.

Nr. 509. Signallampe.

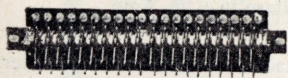


Nr. 556.

Verteilerstreifen und Schutz- vorrichtungen für Haupt- u. Zwischenverteiler.

Nr. 556. Schutzvorrichtung mit Kohlenblitzableiter und selbstlötenden Hitzrollen für 25 Doppelleitungen.

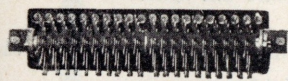
Gewicht : kg. 3,85.



Nr. 557.

Nr. 557. Verteilerstreifen mit 2x20 Lötspitzen, Länge 180 mm.

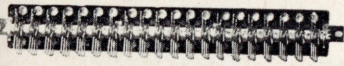
Gewicht : kg. 0,17.



Nr. 558.

Nr. 558. Dito mit 4x20 Lötspitzen, Länge 180 mm.

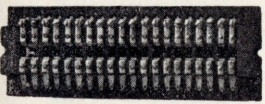
Gewicht : kg. 0,22.



Nr. 559.

Nr. 559. Dito mit 4x20 Lötspitzen, Länge 300 mm.

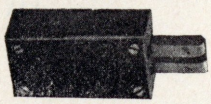
Gewicht : kg. 0,31.



Nr. 408.

Nr. 408. Verteilerstreifen mit Prüfklinken für 10 Doppelleitungen.

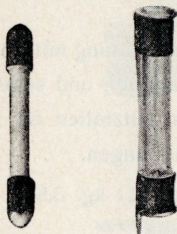
Gewicht : kg. 0,25.



Nr. 560.

Nr. 560. Prüfstöpsel mit 4 Kontakten.

Gewicht : kg. 0,05.



Nr. 480. Nr. 481.



Nr. 482.



Nr. 483.



Nr. 516.

Nr. 480. „Bose“ — Röhren 0,3 Amp.

Nr. 561. Dito 1 Amp.

Nr. 562. Dito 2 Amp.

Nr. 481. Dito 3 Amp.

Nr. 482. Dito mit Messerkontakt 3 Amp.

Nr. 483. Hitzrolle 0,25 Amp.

Nr. 564. Flache Kohle für Blitzableiter.

Nr. 516. Kohle mit Rille.

Nr. 565. Glimmer - Zwischenlage für Kohle.



Nr. 409—412.

Stöpsel.

Nr. 409. Stöpsel für Einfachleitung, Durchmesser 6,45 mm.

Gewicht: kg. 0,03.

Nr. 410. Dito Durchmesser 5,45 mm.

Gewicht: kg. 0,03.



Nr. 542.

Nr. 411. Zweiteiliger Stöpsel für Spiralschnur, Durchmesser 5,45 mm.

Gewicht: kg. 0,03.

Nr. 412. Dito für Litzenschnur, Durchmesser 5,45 mm.

Gewicht: kg. 0,03.

Nr. 542. Dito mit Stahlschutzspirale für Litzenschnur, Durchmesser 5,45 mm.

Gewicht: kg. 0,04.



Nr. 413.

Nr. 413. Dreiteiliger Stöpsel für Litzenschnur, Durchmesser 5,45 mm.

Gewicht: kg. 0,03.



Nr. 414.

Nr. 414. Schnurgewicht.

Gewicht : kg. 0,3.



Nr. 543.

Nr. 543. Schnurgewicht mit Doppelrollen.

Gewicht : kg. 1,1.

Nr. 544. Gleitrolle.

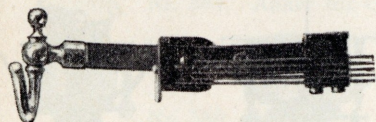
Gewicht : kg. 0,09.



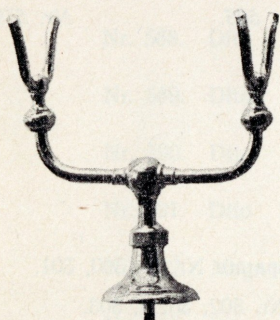
Nr. 544.



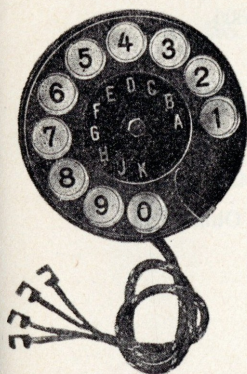
Nr. 484.



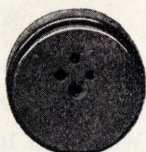
Nr. 485.



Nr. 569.



Nr. 486.



Nr. 497.

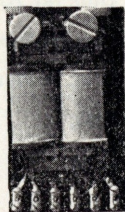


Nr. 571.

XXVIII. Einzelteile und Zubehör für Fernsprech-Apparate.

Umschalter.

- Nr. 484. Hakenumschalter für Apparate Nr. Nr. 302, 303.
- Nr. 485. Dito für Apparate Nr. Nr. 300, 301.
- Nr. 566. Dito für Apparate Nr. Nr. 304, 308.
- Nr. 567. Dito für Apparat Nr. 329.
- Nr. 568. Gabelumschalter für Apparate Nr. Nr. 302a, 305, 306, 307, 309.
- Nr. 569. Dito für Apparate Nr. Nr. 305-a, 306-a, 307-a.
- Nr. 570. Dito für Apparat Nr. 327.
- Nr. 571. Stöpsel mit 3 Kontakten.
- Nr. 497. Anschlussrosette mit 3 Kontakten.
- Nr. 486. Scheibenummerwähler für automatische Apparate.
- Nr. 507. Summersignal - Unterbrecher.
- Nr. 508. Polarisiertes Sum-
mer.

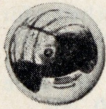


Nr. 508.

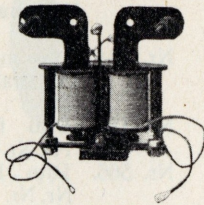


Nr. 507.

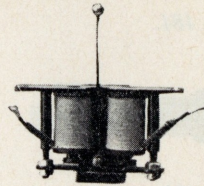
Glocken-Zubehör.



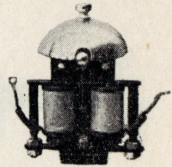
Nr. 503.



Nr. 504.



Nr. 505.



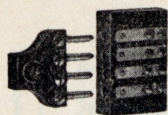
Nr. 579.

- Nr. 503. Glockenschale 70 mm.
 Nr. 572. Dito 63 mm.
 Nr. 573. Dito 53 mm.
 Nr. 504. Glockenarmatur für Apparate Nr. Nr. 300, 301.
 Nr. 505. Dito für Apparate Nr. Nr. 302, 302-a, 303.
 Nr. 574. Dito " " Nr. Nr. 304, 308.
 Nr. 575. Dito " " Nr. 309.
 Nr. 576. Dito " " Nr. Nr. 305, 306
 Nr. 577. Dito " " Nr. 306-a.
 Nr. 578. Dito " " Nr. Nr. 305-a, 306-a, 307-a.
 Nr. 579. Glocke mit einer Schale für Apparat Nr. 322.
 Nr. 506. Dito für Apparate Nr. Nr. 499, 498.
 Nr. 580. Glockenspule, Widerstand 1000 Ohm.
 Nr. 581. Dito, Widerstand 500 Ohm.
 Nr. 582. Dito, " 250 "
 Nr. 583. Dito, " 150 "

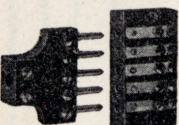
Nr. 584.	Anker für Glockenarmatur	Nr. 504.
Nr. 585.	Dito „ „	Nr. 505.
Nr. 586.	Dito „ „	Nr. 574.
Nr. 587.	Dito „ „	Nr. 575.
Nr. 588.	Dito „ „	Nr. 577.
Nr. 589.	Dito „ „	Nr. 578.
Nr. 590.	Dito „ „	Nr. 579.
Nr. 591.	Dito „ „	Nr. 506.
Nr. 592.	Magnet „ „	Nr. 504.
Nr. 593.	Dito „ „	Nr. 505.
Nr. 594.	Dito „ „	Nr. 578.
Nr. 595.	Dito „ „	Nr. 506.
Nr. 596.	Dito „ „	Nr. 579.

Zubehör für Induktoren.

- Nr. 597. Linke Seitenplatte für Induktoren Nr. Nr. 361, 362, 363.
 Nr. 598. Rechte " " " Nr. Nr. 361, 362, 363.
 Nr. 599. Dito für Nr. 365.
 Nr. 600. Linke Seitenplatte für Induktoren Nr. 365.
 Nr. 601. Antrieb Zahnrad " " Nr. Nr. 361, 362, 363.
 Nr. 602. Dito für Nr. 365.
 Nr. 603. Zahnrad für Induktoren Nr. Nr. 361, 362, 363.
 Nr. 604. Dito für Nr. 365.
 Nr. 605. Anker für Induktor Nr. 361.
 Nr. 606. Dito für Induktoren Nr. Nr. 362, 363.
 Nr. 607. " " " Nr. 365.
 Nr. 608. Achse für Induktor Nr. 361.
 Nr. 609. Dito für Induktoren Nr. Nr. 362, 363.
 Nr. 610. Dito " " Nr. 365.
 Nr. 611. Magnet für Induktoren Nr. Nr. 361, 362.
 Nr. 612. Dito für Nr. Nr. 363, 365.
 Nr. 613. Äussere Kontaktfeder für Induktoren.
 Nr. 614. Innere Kontaktfeder für Induktoren.
 Nr. 615. Kurbel für Wandapparate.
 Nr. 616. Dito " Tischapparate.
 Nr. 617. Dito " tragbare Apparate.
 Nr. 618. Dito " Tischapparat „Postmodell“.



Nr. 471. Nr. 473.



Nr. 472. Nr. 474.



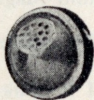
Nr. 475.



Nr. 476.



Nr. 477.



Nr. 478.



Nr. 479.

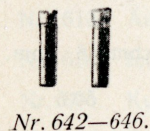
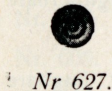


Nr. 621—625.

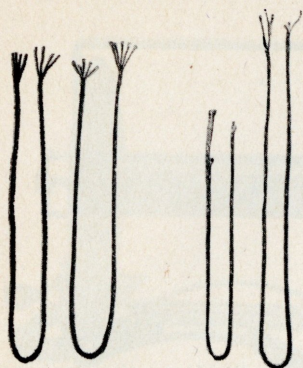
Zubehör für Mikrotelephone.

- Nr. 471. Stöpsel mit 4 Kontakten.
 Nr. 472. Dito „ 5 „
 Nr. 473. Stöpselklinken mit 4 Kontakten.
 Nr. 474. Dito „ 5 „
 Nr. 475. Hartgummi-Muscheln für Fernhörer.
 Nr. 476. Dito mit Metallring für regulierbare Fernhörer.
 Nr. 477. Dito mit Metallring für tragbare Apparate.
 Nr. 619. Telephonmembrane, Durchmesser 52,5 mm.
 Nr. 620. Dito, Durchmesser 55,5 mm.
 Nr. 478. Hygienischer Metalltrichter.
 Nr. 479. Zelluloid-Sprechtrichter mit Metallbuchse.
 Nr. 621. Kohlenmembrane, Durchm. 48 mm.
 Nr. 622. Dito „ 50,5 „
 Nr. 623. Dito „ 52 „
 Nr. 624. Dito „ 53 „
 Nr. 625. Dito „ 55 „

Zubehör für Mikrotelephone.



- Nr. 626. Kohlenklotz für Mikrophonkugeln.
- Nr. 627. Dito für Kohlenpulver.
- Nr. 628. Dito „ „
- Nr. 629. Filzring für Kohlenklotz.
- Nr. 630. Hartgummiring für Mikrophonkapsel.
- Nr. 631. Flacher Ring für Mikrophondeckel.
- Nr. 632. Hufeisenförmige Fiberplatte mit Kontaktfedern.
- Nr. 633. Telephonspulen ohne Eisenkern.
- Nr. 634. Dito mit Eisenkern und Magneten.
- Nr. 635. Telephonmagnet hufeisenförmig.
- Nr. 636. Hartgummi-Handgriff für Mikrotelephon.
- Nr. 637. Dito mit Metallröhren.
- Nr. 638. Dito mit Metallröhren und Batteriekontakt.
- Nr. 642. Kohlenkugeln à 0,5 mm. Durchmesser.
- Nr. 643. Dito à 1,0 „ „
- Nr. 644. Dito à 1,5 „ „
- Nr. 645. Kohlenpulver für O. B. Kapseln.
- Nr. 646. Dito „ Z. B. „



Nr. 487, 488.

Nr. 495, 494.



Nr. 649.



Nr. 650.



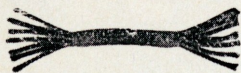
Nr. 647.



Nr. 651.



Nr. 653.



Nr. 658.



Nr. 659, 660.

XXIX. Schnüre.

Kommutator-Schnüre.

- Nr. 491. Kommutator Litzenschnur 2 adrig, Länge 1 Meter.
 Nr. 492. Dito, Länge 1,5 Meter.
 Nr. 493. Dito, " 2,5 "
 Nr. 494. Dito 3 adrig, Länge 2,5 Meter.
 Nr. 640. Dito 3 " 1,5 "
 Nr. 525. Kommutator-Spiralschnur 2 adrig, Länge 1,5 Meter.

Telephon-Schnüre.

- Nr. 495. Schnur 2 adrig für Zusatz-telephon.
 Nr. 496. Schnur 4 adrig für Sprechgarnitur.
 Nr. 641. Dito 5 adrig für Sprechgarnitur.

Mikrotelephon-Schnüre.

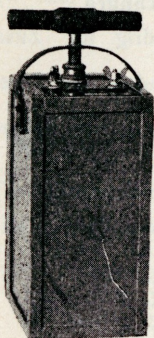
- Nr. 487. Mikrotelephonschnur 4 adrig, rund.
 Nr. 488. Dito 5 adrig, rund.
 Nr. 521. Dito 5 adrig, geflochten.
 Nr. 522. Dito 4 adrig, geflochten.

Rosetten-Schnüre.

- Nr. 489. Rosettenschnur 5 adrig, rund.
 Nr. 490. Dito 6 adrig, rund.
 Nr. 520. Dito 7 " "
 Nr. 523. Dito 12 " "
 Nr. 519. Dito 27 " "

Meterweise lieferbare Schnüre.

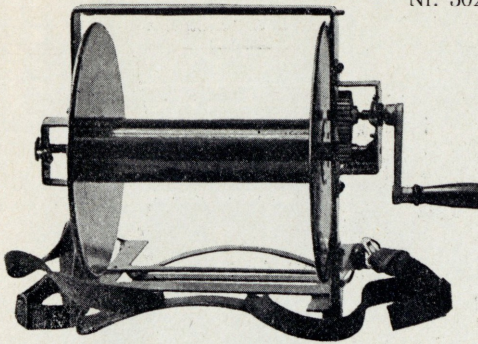
- Nr. 647. Kommutator-Schnur 2 adrig.
 Nr. 648. Dito " 3 "
 Nr. 649. Dito Spiralschnur 2 "
 Nr. 650. Telephon-Schnur 2 adrig.
 Nr. 651. Mikroteleph. Schnur 4 adr., rund
 Nr. 652. Dito " 5 " "
 Nr. 653. Dito " 4 " gefl.
 Nr. 654. Dito " 5 " "
 Nr. 655. Rosetten-Schnur 3 adr., rund.
 Nr. 656. Dito " 5 " "
 Nr. 657. Dito " 6 " "
 Nr. 658. Dito " 7 " "
 Nr. 659. Dito " 12 " "
 Nr. 660. Dito " 27 " "



Nr. 512.

Nr. 512. Elektrischer Zündapparat, Spannung
120 Volt, Stromstärke 3 Amp.

Gewicht: kg. 10,0.



Nr. 502.

Nr. 502. Tragbarer Kabelspulaparat zum Aufspulen von Feldkabel, ausserordentlich stabil gebaut, mit leicht auswechselbaren Spulen für ein Quantum bis 1 Km Kabel. Das Aufspulen geht äusserst schnell vor sich, da die Umdrehung d. Spule durch kombinierte Zahnradübersetzung erfolgt, welche beim Abwickeln durch einen besonderen Hebelgriff ausgeschaltet werden kann, wodurch die Spule auf freien Lauf gesetzt wird.

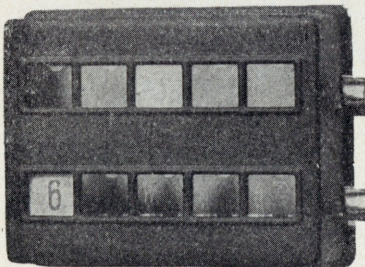
Gewicht des Apparates : kg. 7,4
Gewicht der Spule : kg. 2,2.



Nr. 709.

Nr. 709. Tableau mit 5 Nummern in Metallgehäuse.
Gewicht : kg. 0,538.

Nr. 710. Dito mit 10 Nummern.
Gewicht : kg. 0,978.



Nr. 710.

Anmerkung : Diese Tableaus zeichnen sich durch ihr gefälliges Aessere, sowie eine solide Konstruktion aus, und besitzen den Vorzug, dass man die Nummernzahl derselben durch Hinzuschalten weiterer ebensolcher Tableaus beliebig vergrössern kann.

