

D. Velasquez: Infant Bal-  
thasar Carlos.

Hispaania XVII s. kuul-  
saima maalija paremaid  
teoseid, ühtlasi realist-  
liku laadi meistriteoseid.

Ettetellimine  
avatud



uuele  
luksusteosele:



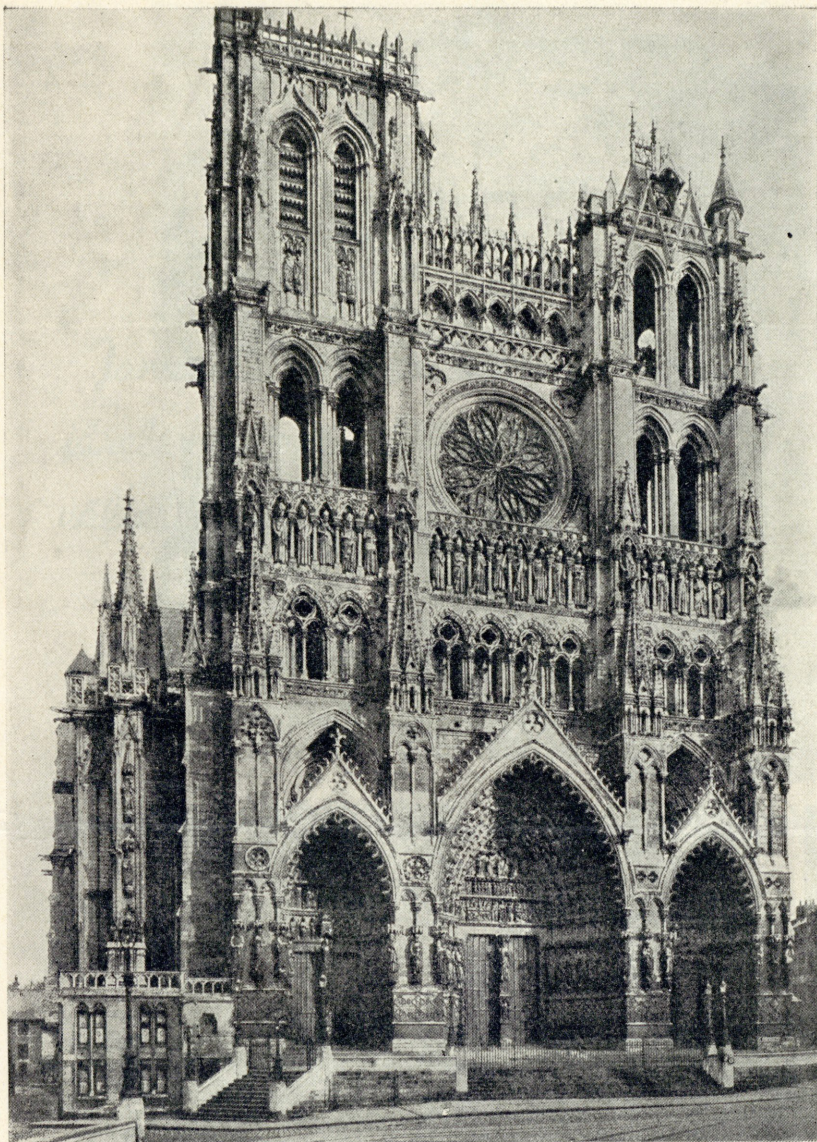
# ÜLDINE KUNSTIAJALUGU

VOLDEMAR VAGA, mag. phil., kõrgema kunstikooli „Pallase“  
kunstiajaloo lektor, Tartu ülikooli kunstiajaloo kabineti assistent

KIRJASTUSÜHING „LOODUS“, TARTU.

Tartu Ülikooli Raamatukogu  
ARHIIVKOOGU

6 M473186



### Amiens'i katedraal.

Ehit. XIII s-l, on gooti ehituskunsti üllamaid saavutisi. Niisama ilusad kui ehitis ise, on seda kaunistavad skulptuurid.

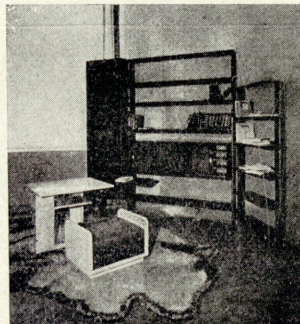
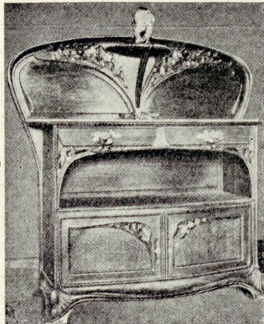
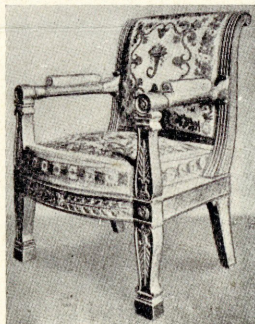
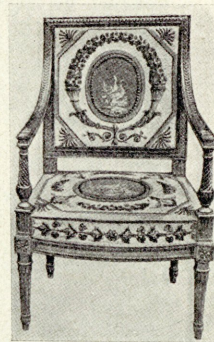
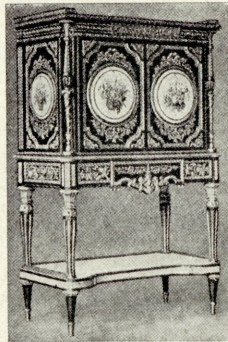
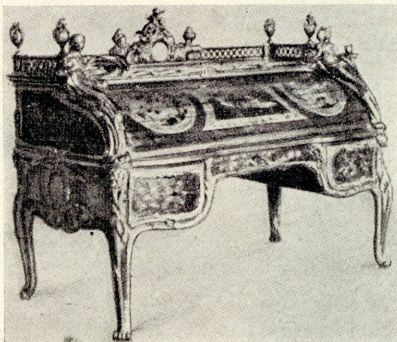
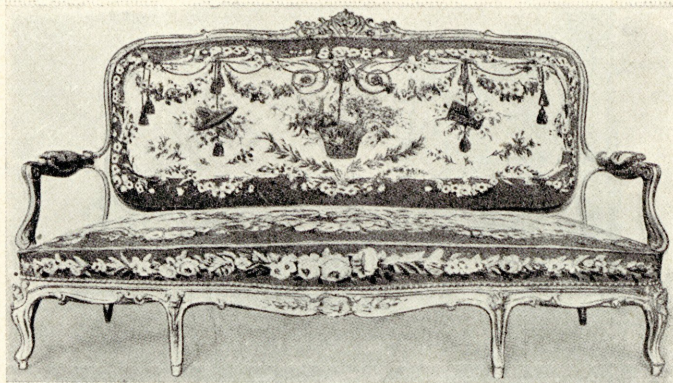
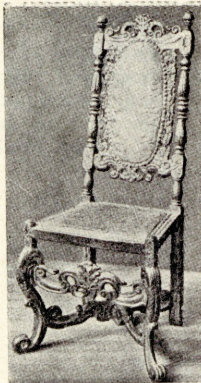
Miks  
vajame  
eesti  
autori  
poolt

**Saksakeelsed** üldised kunstiajalood asetavad oma käsitlemise keskusesse saksa kunsti ja vaatlevad kõiki nähtusi kunstiajaloo saksa seisupaigast, mille tõttu üldine pilt arengust on segane, ühekülgne ja tihti vildak.

**Prantsuse** ja **inglise** teosed pühendavad palju tähelepanu Lääne-Euroopa juhtivatele kunstimaadele (Itaaliale, Prantsusmaale, Madalmaadele jne.), kuid jätavad tagaplaanile Põhja- ja Ida-Euroopa maad. Käesolev teos annab objektiivse, täieliku

ja asjaliku ülevaate kõikide maade kunstist, kuid omistab ühtlasi küllaldast tähelepanu **Eesti naabermaade** (Skandinaavia, Soome, Vene, Poola jne.) kunstile. Seoses üldise kunstiaarengu kujutamisega leiab eriti käsitlemist ka **eesti** ja **balti** kunst.

Teos on **üldine** kunstiajalugu, s. t. ta tutvustab mitte üksnes Euroopa maade kunstiga, vaid annab pildi ka Lähis- ja Kaug-Ida, Vana-Ameerika, primitiivrahvaste jne. kunstist, alates kõige vanemate aegade



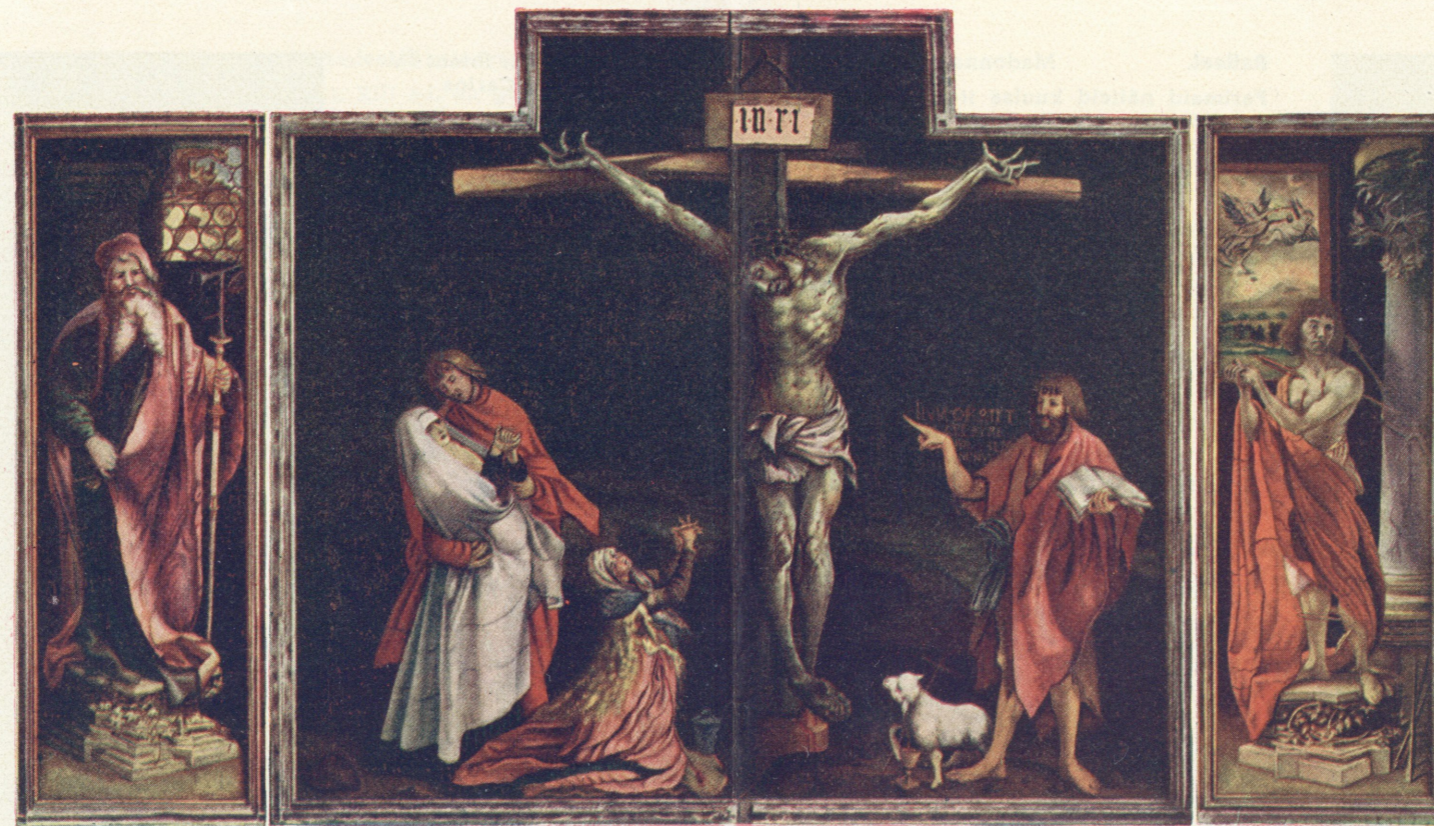
### Mööbel.

Näiteid mööblistiilide arengust XVII sajandist meie päevini.

Ülemine rida. Vasemal — hollandi tool a-st 1680; paremal — kullatud ilustistega prantsuse sohva XVIII s-st (Louis XV ehk rokokoostii). Keskmine rida. Vasemal — Prantsuse kuninga Louis XV büroo acajoupuust, panustöödega ja pronksilustistega (Louis XV stiil; meistrid J. E. Oeben ja J. H. Riesener); keskel — prantsuse ehiskapp XVIII s-st pronksilustistega (Louis XVI stiil); paremal — prantsuse leentool XVIII s-st (Louis XVI stiil). Alumine rida. Vasemal — prantsuse leentool Fontainebleau lossist Napoleoni eluruumidest (ampiirstiil); keskel — prantsuse *dressoir* (jugendstiil, umb. a. 1900); paremal — prantsuse moodsaid mööbleid (P. Chareau töökojast).

**„Üld. kunstiajalugu“ annab Teile ülevaate kõigist kunstivooludest, stiilidest, kuulsamaist kunstnikest ja nende teoseist!**

Janu ilu ja võimu  
järele on aastatuhandete  
vältel inimkonda liikuma  
pannud.



M. Grünewald.

Saksa renessansiajastu suurmeister, keda on nimetatud „valu romantikuks”. Tema tööde suur ilmekus tundub ka meile väga lähedasena.

Isenheimeri altar.

Kunstiajalugu, käsitleb  
ilumõiste arengut, kirjeldab  
maailma ajaloo üht  
suurtegurit.



Paestumi tempel.

V sajandist e. Kristust. Antiikkunsti rahulik vääriskus ja suursugune lihtsus on siin leidnud haarava väljenduse.

VOLDEMAR VAGA

## „ÜLDINE KUNSTIAJALUGU”

vaatleb maalikunsti, arhitektuuri,  
skulptuuri ja tarbekunsti.

Teos ilmub luksusväljaandena kreemikal chamois-paberil ligemale **1000 lk. ulatuses**, suures formaadis (18 × 25 sm), **10 vihus**, mis moodustavad ühe suure köite. Üle **1000 pildi** tekstis — **150 ühevärvilist** ja **24 mitmevärvilist** pilditahvlit kriitpaberil.

**Esimene vihk ilmub eeloleval sügisel.  
Teos viiakse lõpule 1938. a. suveks.**



C. Corot.

Moodsa maastikumaali teerajaja meistriteos viib romantilisse ja õnnelikkunistuste maailma.

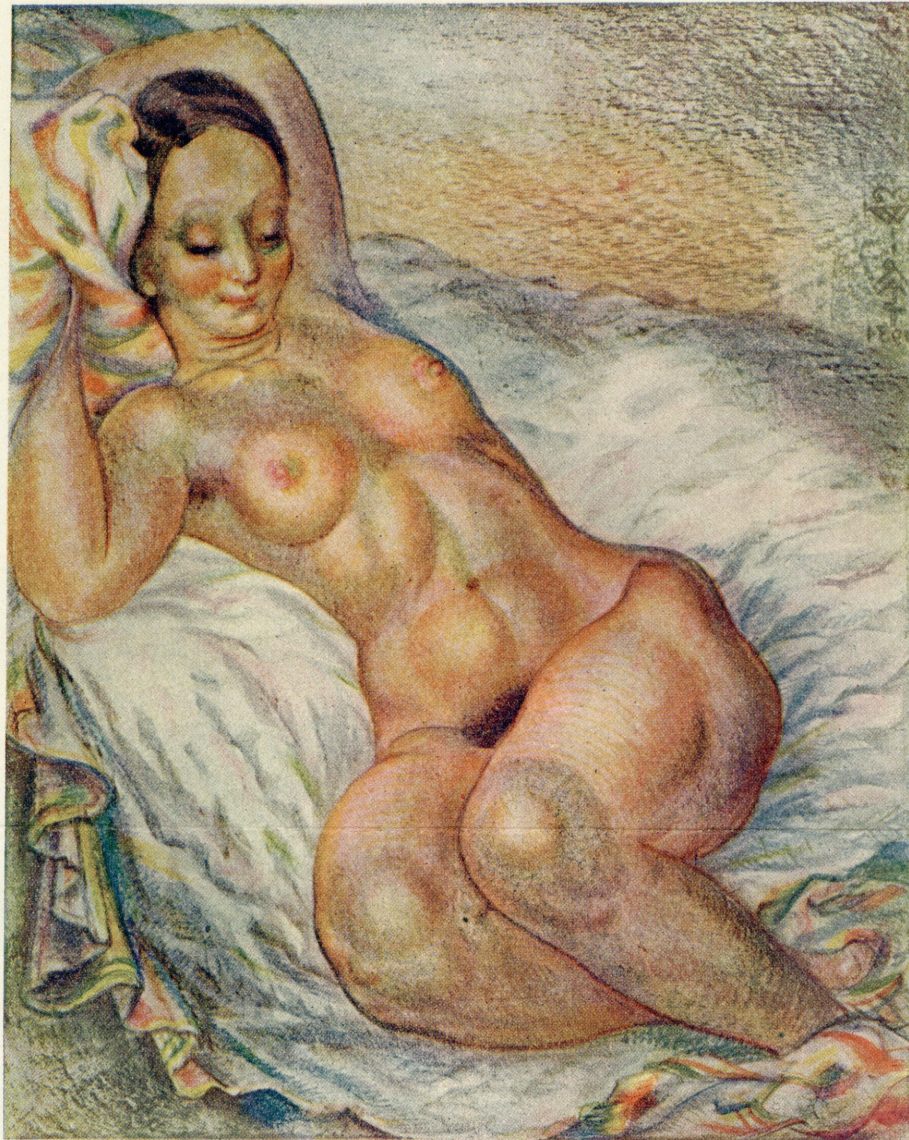


**P. P. Rubens.**

XVII s. flaami maalikunsti rajaja, kelle töis väljendub kõige järjekindlamalt barokk-kunsti maalilikkus, jõulisus, hoog ja tihti ülekeev elurõõm. Ülal — Püha Ildefonso altari maal; all vasemal — kunstniku naise Héléne Fourment'i portree; paremal — Leukippose tütarde röövimine Kastori ja Polluxi poolt.

**Ühelgi inimesel ei saa olla arenenud kunstimaitsset ja peenenenud ilumeelt ilma kunstiajaloo põhijoonte tundmiseta!**

**E. Viiralt.** Naisakt.  
 Peen joonistus, harmooniline värvikäsitus ja suur ilmekus iseloomustavad selle ka välismaail tuntud eesti meistriteost.



*koostatud eesti keelset kunsti ajalugu?*

kuni meie päevini. Erilist rõhku on pandud üksikute stiilide iseloomustavate tunnuste kirjeldamisele tekstis ja vastavatele näidetele illustreatsioonides.

Teos on teaduslikult kõigiti täpne, kuid jääb sealjuures siiski rahvalikuks, lihtsaks ja täiesti arusaadavaks ka erilise ettevalmistuseta lugejale.

### Üldises kunstiajalooos leiavad käsitlemist:

1. **Vanaaeg** — Egiptus, Assüüria, Babüloonia, Kreeka, Rooma jne.
2. **Keskaeg** — varakristlik, bütsantsi, romaani, gooti kunst jne.
3. **Reenessans** Itaalias, Prantsusmaal, Saksas, Madalmaadel jne.
4. **Barokk ja rokokoo** Itaalias, Hispaanias, Prantsusmaal, Madalmaadel jne.
5. **XIX ja XX s.** — klassitsism, romantism, realism, impressionism, ekspressionism.
6. **Kunst väljaspool Euroopa maid** — islami, india, hiina, vana-ameerika jne. kunst.



**Raffael.** Madonna rohelses.  
 Parimaid näiteid kuulsalt itaalia renessansimeistri ületamatult harmoonilisest kompositsioonikunstist.

*Iga vähegi haritud ja maitsekamalt sisustatud eesti kodu raamatukappi ja lauale kuulub „Üldine kunstiajalugu“.*



**J. A. Houdon.** Diana.  
 XVIII s. kunsti võrratu graatsia ühineb selles klassilise kunsti selgusega.

ALANDATUD HINNAD ETTETELLIMISEL  
 kuni **25.** juunini:

Kr. **15.—** (kohemakstavas rahas)

Kr. **20.—** (tasudes tellimise andmisel Kr. 2.—, iga vihu ilmumisel Kr. 2.—, välja arvatud viimane vihk).

Pärast valmimist on teose hinnaks Kr. **28.—**

**Kalingurköide** (seljatrükk ehtsa kulaga) on teoselt Kr. 2.50, **prantsuse köide** (eriline laia seljaga poolnahk-köide) Kr. 3.80 kallim.

Teose saatekulud kannab kirjastus.

POSTI JOOKSEV  
 ARVE NR. 20-55.

**K./Ü. „LOODUS“, TARTU**

ÜLIKOOLI 18.  
 TEL. 4-35, 4-29, 15-51.

See loigend saadetakse raha saajale. Loigendi tagaküljele võib paigutada rahasaaja jaoks kirjalikke sõnumeid.

# Sissemaksukaardi loigend.

Sissemaksja nimi ja aadress:

Sisse makstud

kr. s.

posti jooksvale arvele

nr. 2055

**K./Ü. „Looduse“**

nime peale.

Sisendaja asutise postitempel.

Sissemaksja

Postmarkide koht.

# Sissemaksukaart

(Summa sõnadega korrata)

Summa kr. s.

kanda posti jooksvale arvele nr. 2055

**K./Ü. „Loodus“, Tartu**

Sisendaja postkontori postitempel

Sisendusnumber

Sisendaja postkontori kontrolltempel

Saadud jooksvate arvete büroos

(Sisendaja ja võrdleja allkirjad)

Nr.

Mingisugusedki parandused kaardi sellel küljel ei ole lubatud.

# Sissemaksukaardi kviitung.

Sissemaksukaardi kviitung nagu kaartki kirjutatakse maksja poolt.

Makstud kr. s.

posti jooksvale arvele

nr. 2055

**K./Ü. „Loodus“**

**Tartu**

Postimaks postmarkides kr. s.

Sisendus nr.

(Vastuvõtja allkiri)

Postitempel

K.Ü. „LOODUS“ — Tartu

Käesolevaga tellin Teilt

**Vold. Vaga „Üldise kunstiajaloo“**

(brošeeritud, kalingurköites, prantsuse köites)

1) tasudes kohemakstavaas rahas tellimishinna  
Kr. .... käesoleva kaardiga Teie posti jooksvale  
arvele nr. 2055.

2) järelmaksuga 10 osas, makstes käesolevaga  
Kr. .... ja hiljemini iga vihu ilmudes Kr. ....  
kasjaures viimase vihu saan tasuta.

.....  
(Tellijä allkiri)