

Ford

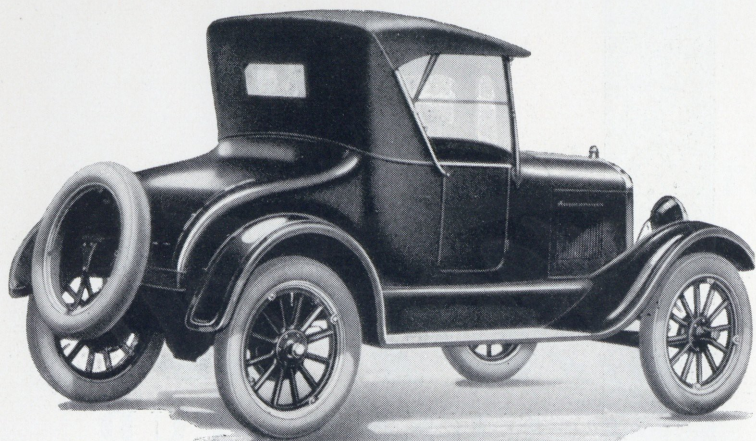
UUENDATUD SÕIDUAUTO

ESITUS EESTIS: A. ROSENWALD & Co
TARTUS, SUUR TURG 8. TELEF. 300.

Artu Ülikooli Raamatukogu
ARHIIVKOGU



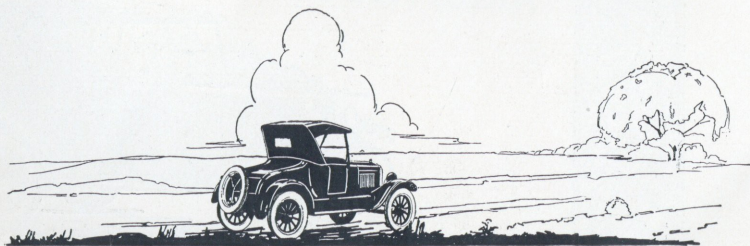
613010359

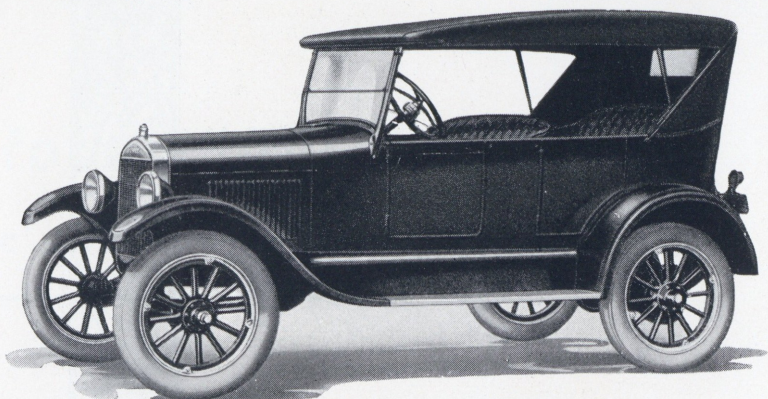


Runabout

MAHEDAJOONELINE KERE jahutajast kuni tagavarakummikandjani iseloomus- tab eriti selletüübilise sõiduauto sportlist otstar- vet. Tagumine багаashiruumi laius vastab täie- likult auto kerele ja on endisest mitte ainult laiem ja pikem, vaid ka sügavam. Kogu see ruum on vee ja tolmu kindel. Lai teraskaan avaneb ülespoole. Bensiinianum on mahutatud armatuurlaua ette torpeedo alla. Runabout on varustatud kahe uksega. Katuse küljetükid avanevad ustega üheskoos. Iste on laiem ja ma- dalam, mis pakubsu uremat mõnusust sõitjaile.

5 prima õhukummi, 29×4,4; Ford valgustus ja käimalaske-süsteem; sisemine tagasivaate peegel, tuuleklaasi puhastaja, armatuurlaua lamp; täielik komplekt tööriistu.



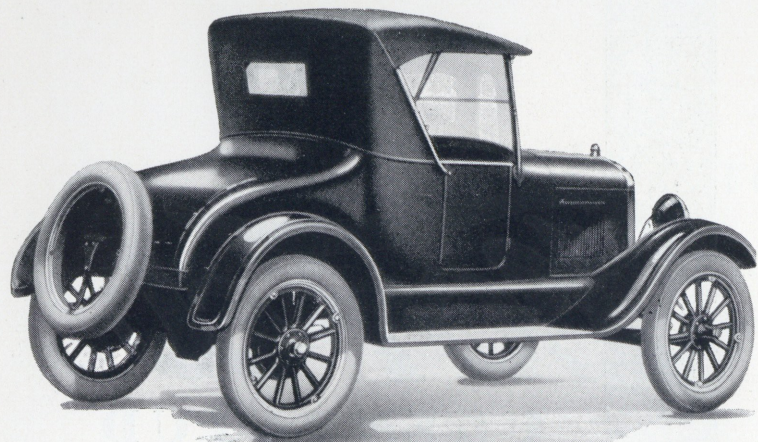


Touring

TERASKERE. Kahe ruudulise tuuleklaasi mõlemad pooled on iseseisvalt avatavad. Auto on varustatud nelja uksega mis kõik ettepoole avanevad. Veekindlad katuse küljetükid avanevad ustega üheskoos. Uuendatud sirgejooneline katuseehitus. Moodsatüübilised porilakad. Kere sirged jooned annavad autole eriliselt kauni kuju. Istmed on madalamad ja vahe ede- ning tagaistmete vahee suurem kui enne. Bensiinianum on mahutatud armatuurlaua ette torpeedo alla.

5 prima õhukummi, 29×4,4; Ford valgustus ja käimalaske-süsteem; sisemine tagasivaate peegel, tuuleklaasi puhastaja, armatuurlaua lamp; täielik komplekt tööriistu.

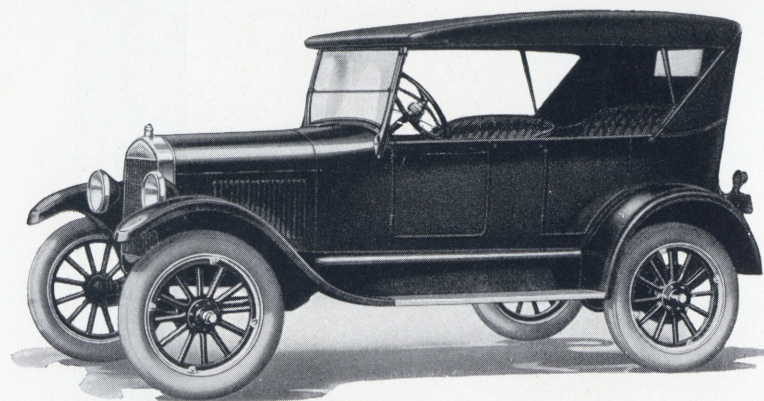
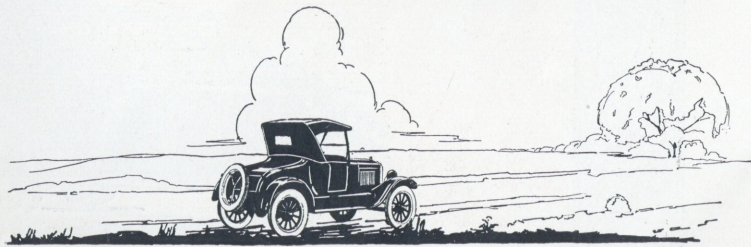




Runabout

MAHEDAJOONELINE KERE jahutajast kuni tagavarakummikandjani iseloomustab eriti selletüübilise sõiduauto sportlist otstarvet. Tagumine багаashiruumi laius vastab täielikult auto kerele ja on endisest mitte ainult laiem ja pikem, vaid ka sügavam. Kogu see ruum on vee ja tolmu kindel. Lai teraskaan avaneb ülespoole. Bensiianium on mahutatud armatuurlaua ette torpeedo alla. Runabout on varustatud kahe uksega. Katuse küljetükid avanevad ustega üheskoos. Iste on laiem ja madalam, mis pakubsu uremat mõnusust sõitjaile.

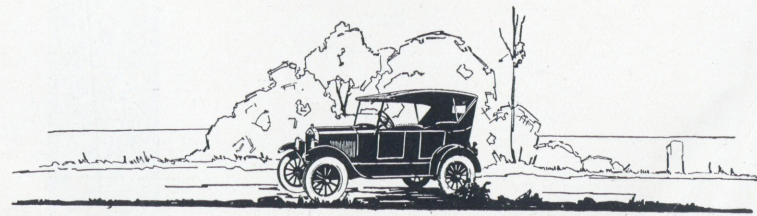
5 prima õhukummi, 29×4,4; Ford valgustus ja käimalaske-süsteem; sisemine tagasivaate peegel, tuuleklaasi puhastaja, armatuurlaua lamp; täielik komplekt tööriistu.

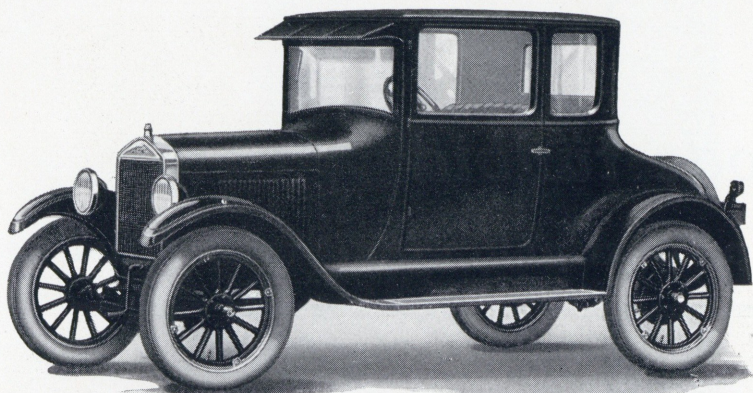


Touring

TERASKERE. Kahe ruudulise tuuleklaasi mõlemad pooled on iseseisvalt avatavad. Auto on varustatud nelja uksega mis kõik ettepoole avanevad. Veekindlad katuse küljetükid avanevad ustega üheskoos. Uuendatud sirgejooneline katuseehitus. Moodsatüübilised porilakad. Kere sirged jooned annavad autole erilisel kauni kuju. Istmed on madalamad ja vahe ede ning tagaistmete vahee suurem kui enne. Bensiianium on mahutatud armatuurlaua ette torpeedo alla.

5 prima õhukummi, 29×4,4; Ford valgustus ja käimalaske-süsteem; sisemine tagasivaate peegel, tuuleklaasi puhastaja, armatuurlaua lamp; täielik komplekt tööriistu.

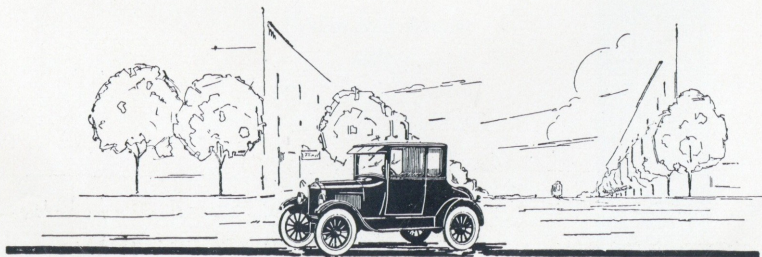


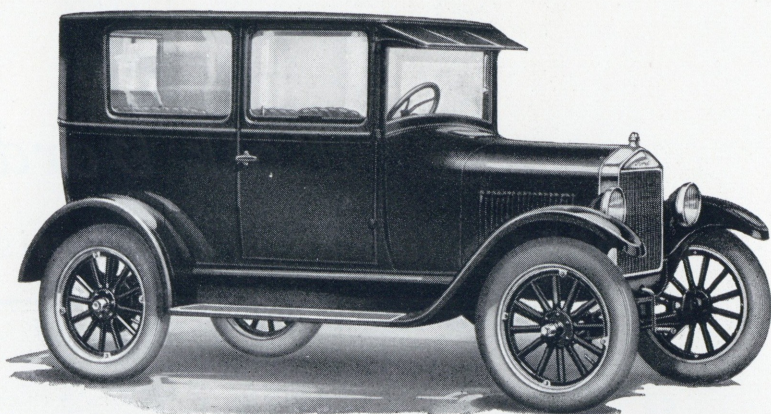


Kupee

VAEVALT LEIDUB ilusamat ja harmoonilisemat kupeed. Kere täielikult terasest ja veevoolujoonte põhimõtte alusel projekteeritud. Bagaashiruumi laius vastab täielikult autokerele ja on endisest laiem, pikem ja sügavam, kui ka vee ja tolmukindel. Bensiinianum on mahutatud armatuurlaua ette torpeedo alla. Madalamad istmed ja sügavam polster pakuvad mõnusamat juhtimisvõimalust. Üheruuduline tuuleklaas. Seljatoe taga rohkem ruumi käsipakkide jaoks. Uksed on lukustatavad.

5 prima õhukummi, 29×4,4; Ford valgustus ja käimalaske-süsteem; sisemine tagasivaate peegel, tuuleklaasi puhastaja, armatuurlaua lamp; täielik komplekt tööriistu.

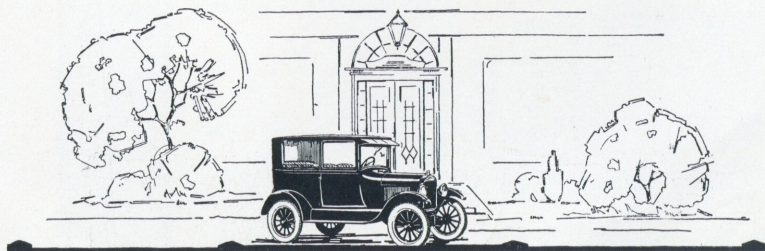


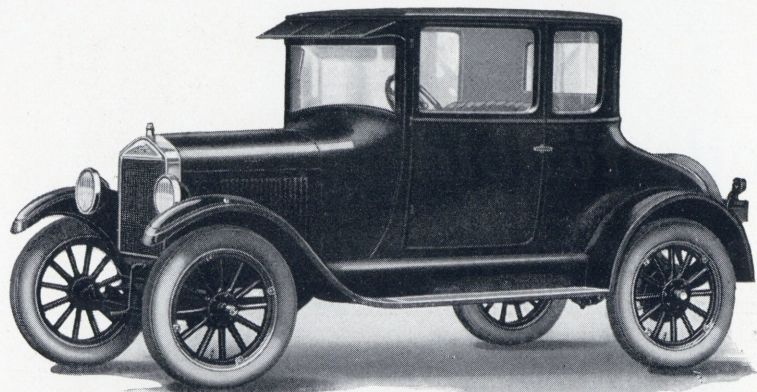


Tudor Sedan

TERASKERE muudetud ehitusviisiga. Istmed on madalamad ja kõrgema seljatoega. Juhi iste on liikuv ja kokkukäiv, nagu kõrvalistegi. Juhi vaatepiiri laiendavad ühe ruuduline tuuleklaas ja uutmoodi kitsamad küljeraamid. Parandatud ehitusviisiga päiksevari. Vahe ede ja tagaistmete vahel on suurem kui enne. Bensiini anum on mahutatud armatuurlaua ette torpeedo alla. Uuendatud Tudor Sedan on eriliselt häämadosline ja kujutab suuremat väärtust kui kunagi enne selle hinna eest on pakutud.

5 prima õhukummi, 29×4,4; Ford valgustus ja käimalaske-süsteem; sisemine tagasivaate peegel, tuuleklaasi puhastaja, armatuurlaua lamp; täielik komplekt tööriistu.

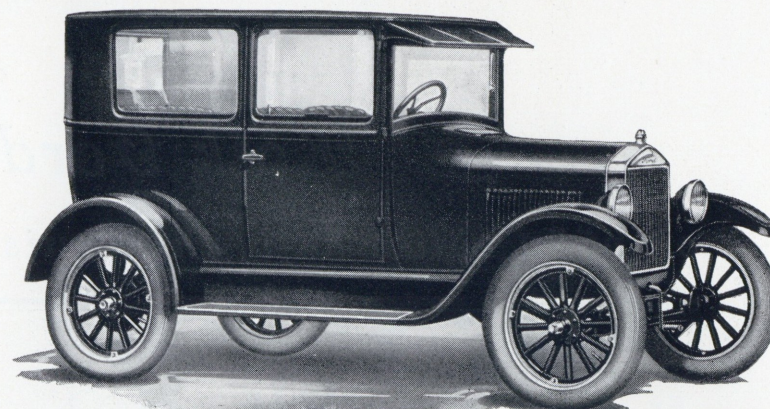
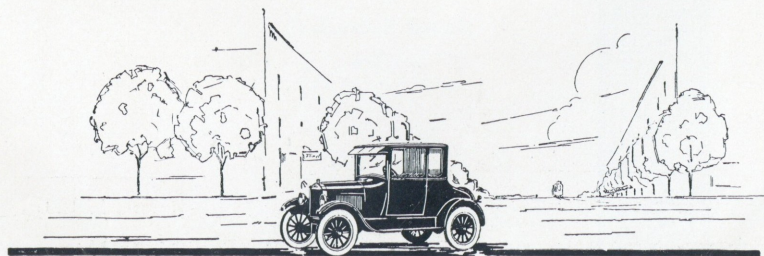




Kupee

VAEVALT LEIDUB ilusamat ja harmoonilisemat kupeed. Kere täielikult terasest ja veevoolujoonte põhimõtte alusel projekteeritud. Bagaashiruumi laius vastab täielikult autokerele ja on endisest laiem, pikem ja sügavam, kui ka vee ja tolmukindel. Bensiinianum on mahutatud armatuurlaua ette torpeedo alla. Madalamad istmed ja sügavam polster pakuvad mõnusamat juhtimisvõimalust. Üheruuduline tuuleklaas. Seljatoe taga rohkem ruumi käsipakkide jaoks. Uksed on lukustatavad.

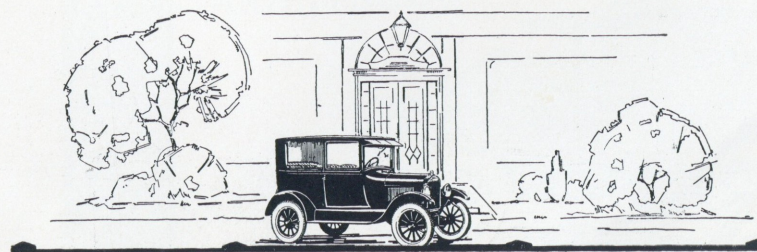
5 prima õhukummi, 29×4,4; Ford valgustus ja käimalaske-süsteem; sisemine tagasivaate peegel, tuuleklaasi puhastaja, armatuurlaua lamp; täielik komplekt tööriistu.



Tudor Sedan

TERASKERE muudetud ehitusviisiga. Istmed on madalamad ja kõrgema seljatoega. Juhi iste on liikuv ja kokkukäiv, nagu kõrvalistegi. Juhi vaatepiiri laiendavad ühe ruuduline tuuleklaas ja uutmoodikitsamad küljeraamid. Parandatud ehitusviisiga päiksevari. Vahe ede- ja tagaistmete vahel on suurem kui enne. Bensiinianum on mahutatud armatuurlaua ette torpeedo alla. Uuendatud Tudor Sedan on eriliselt hääomadusline ja kujutab suuremat väärtust kui kunagi enne selle hinna eest on pakutud.

5 prima õhukummi, 29×4,4; Ford valgustus ja käimalaske-süsteem; sisemine tagasivaate peegel, tuuleklaasi puhastaja, armatuurlaua lamp; täielik komplekt tööriistu.



Kõik Ford sõidautode tüübid

on nüüd välise kuju, ehitusviisi ja varustuse poolest põhjalikult uuendatud

VIIIMASTE aastate jooksul ei ole autoturul midagi nii suurt huvi äratanud kui toredate uuendatud Ford autode müügile ilmumine. Senine arvamine, nagu oleks auto ilus kuju ainult kõrge hinna eest kättesaadav, on tühistatud. Uuendatud Ford autode uhke välimus on kõigilt poolt imetleva varustuse osaliseks saanud. Ainult Fordil on võimalik nii vähese raha eest nii kõrgeväärtuslist kaupa pakkuda, sest üksi Ford organisatsioonil on tarvitada need abihallikad ja kokkuhoidevõimadused, mida määratu laiahulgaline valmistusviis pakub ja mille tõttu kalliväärtusline kaup üllatavalt odav tuleb.

KERE ON TÄIELIKULT terasest. Ehitusviis on muudetud ja kõik tüübid sirge veevooluliini alusel projekteeritud, mis autale meeldiva välimuse annab. Porilauad on uuetüübilised, laiemad, pikemad ja palju meeldivamad senistest. Suurendatud käsi- ja jalgpidurid kõikidel tüüpidel. Tudor Sedan ja Kupee on varustatud üheruudulise tuuleklaasiga, kuna lahtiste tüüpide tuuleklaas on kaheruuduline, mõlemad ruudud iseseisvalt avatavad. Bensiinianum on mahutatud armatuurlaua ette torpeedo alla ja on väljaspoolt hõlpsasti täidetav. Touring ja Runabout autode katuse küljetükid avanevad ühes ustega.

Tähtsamad uuendused,

mis Ford sõiduauto juures ette võetud, on nii silmapaistvad, et nad igäühe juures kes autot pääliskaudseltki vaatlevad, kohe tähelpanu äratavad. Lahtiste kuu ka kinniste autode kere kuju on rajatud moodsale sirgele veevoolujoone põhimõttele. Üldmuljed on:

Erakordselt kaunis auto.

Kõik Ford sõiduautode tüübid

on nüüd välise kuju, ehitusviisi ja varustuse poolest põhjalikult uuendatud

VIIIMASTE aastate jooksul ei ole autoturul midagi nii suurt huvi äratanud kui toredate uuendatud Ford autode müügile ilmumine. Senine arvamine, nagu oleks auto ilus kuju ainult kõrge hinna eest kättesaadav, on tühistatud. Uuendatud Ford autode uhke välimus on kõigilt poolt imetleva vaimustuse osaliseks saanud. Ainult Fordil on võimalik nii vähese raha eest nii kõrgeväärtuslist kaupa pakkuda, sest üksi Ford organisatsioonil on tarvitada need abihallikad ja kokkuhoidevõimadused, mida määratu laiahulgaline valmistusviis pakub ja mille tõttu kalliväärtusline kaup üllatavalt odav tuleb.

KERE ON TÄIELIKULT terasest. Ehitusviis on muudetud ja kõik tüübid sirge veevooluliini alusel projekteeritud, mis autale meeldiva välimuse annab. Porilauad on uuetüübilised, laiemad, pikemad ja palju meeldivamad senistest. Suurendatud käsi- ja jalgpidurid kõikidel tüüpidel. Tudor Sedan ja Kupee on varustatud üheruudulise tuuleklaasiga, kuna lahtiste tüüpide tuuleklaas on kaheruuduline, mõlemad ruudud iseseisvalt avatavad. Bensiinianum on mahutatud armatuurilaua ette torpeedo alla ja on väljaspoolt hõlpsasti täidetav. Touring ja Runabout autode katuse küljetükid avanevad ühesustega.

Tähtsamad uuendused,

mis Ford sõiduauto juures ette võetud, on nii silmapaistvad, et nad igähe juures kes autot pääliskaudseltki vaatlevad, kohe tähelpanu äratavad. Lahtiste kui ka kinniste autode kere kuju on rajatud moodsale sirgele veevoolujoone põhimõttele. Üldmuljend on:

Erakordselt kaunis auto.