

**Ida-Harju Ringkondliku
Põllumajanduse**

näituse korraldamise kava

24. ja 25. augustil 1940. a.

Kehras

„Sõnavara“ trükk, Tallinn, Aia 5-b, 1940.

Tartu Ülikooli Raamatukogu
ARHIIVKOGU

6 573 45004

Ida-Harju Ringkondliku Põllumajanduse näituse korraldamise kava.

24. ja 25. augustil 1940. a.

1. Näituse aeg ja koht.

Näitus on vaatamiseks avatud :

Laupäeval, 24. augustil — kella 12 päeval
kuni kella 9 õhtul.

Pühapäeval, 25. augustil — kella 8 hommikul
kuni kella 6 õhtul.

Näitus peetakse Kehra jaama juures, Kehra sulfaat-
tehaste ilusal platsil. Näituse aeda pääseb ainult selleks määra-
tud värava kaudu. Näituse värava vastas on sõidu- ja
veoriistadel hoiu ja parkimise kohad sisseseatud.

2. Näitusele ülesandmine.

Väljapanekud registreeritakse lehtedel, mis saadaval
näitusebüroos ja soovijatele saadetakse koju kätte.

Tarviduse järele täidetakse iga väljapaneku kohta
eraldi leht. Igal juhul ei või mitmesse osakonda kuulu-
vaid väljapanekuid kirjutada ühele ülesandmiselehele.

Ülesandmiselehe nõudmisel tuleb teatada, missuguse
väljapaneku jaoks lehte soovitakse.

Ülesandmiselehed tuleb esitada või saata näitusebü-
roosse Anija p.-ag. **hiljemalt 1. augustiks 1940. a.**
Hilisemaid ülesandmisi võetakse vastu ainult tingimusel,
kui jätkub ruumi. Ka ei kuulu hilisemad ülesandmised
auhindamisele kui neid ei jõuta paigutada trükitavasse
näituse nimekirja.

Väljapanijad, kes esitavad ebaõigeid teateid, kaota-
vad näitusest osavõtmise õiguse, ka ei määrata nendele
auhindu.

3. Väljapanekute toomise kord näitusele.

Väljapanekute kohale toomine ja ülesseadmine näitusele toimub väljapanija korraldusel ja kulul.

Väljapanekud peavad ülesseatud olema 24. augustil kell 10 hommikul. Pärast seda ei lubata tuua väljapanekuid kohale. Hiljem ülesseatud asju ei võeta ka auhindamisele.

Kohad väljapanekutele näidatakse kätte 22. ja 23. augustil kell 15—17 õht. ja 24. augustil kell 8.00 hommikul. Suuremate väljapanekute kohti näidatakse ka juba varem kätte, selleks avaldatud soovi kohaselt, kui väljapanek pikemat ülesseadmise aega nõuab.

Näituse juhatus võib jätta vastuvõtmata neid kohaletoodud väljapanekuid mida ta ei pea kohaseks näitusele.

Tarviduse korral piiratakse väljapanekutele nõutud ruumi.

Väljapanijad, kes soovivad enda kulul elektrivoolu ja telefoni ühendust oma väljapanekute juurde, teatavad sellest kaks nädalat enne näitust. Eri paviljoni võib ehitada selleks näituse juhatuselt saadud eri loal ja paviljoni plaani esitamisel.

Raudtee kaubana näitusele toodud väljapanekute tagasivedu on hinnata selleks tuleb raudtee saatekiri esitada näituse büroosse ja võtta tunnistus näitusel viibimise kohta.

Pagasis näitusele toodud väljapanekuid ei viida hinnata tagasi.

4. Näitusel viibimise kord.

Väljapanijad ja nende asemikud on kohustatud täitma kõiki näituse juhatuse korraldusi, vastasel korral peavad nad lahkuma näituselt.

Platsiraha tagasi ei makseta.

Väljapanekuid valvavad väljapanijad ise või nende palgatud vahid. Pealeselle toimetavad öövalvet näituse juhatuse poolt palgatud öövahid.

Näituse juhatus ei vastuta asjade rikki ja kaotsimise eest.

Väljapanekute kindlustamine toimub väljapanija enda soovil ja kulul.

Kõik väljapanekud jäävad oma kohtadele kuni näituse lõpuni.

Väljapanijad ei või kõrvaldada oma väljapanekute juurest näituse juhatuse korraldusel ülespandud teateid ja auhinnakaarte.

Väljapanijad võivad oma väljapanekute juures ülesseada ainult näituse juhatusele läbivaadatud teateid ja silte.

Väljapanekud ja ehitused, mis 48 tunni jooksul ei ole ära viidud peale näituse lõppu, jäävad näituse korraldaja omanduseks kui nende suhtes ei ole teisiti kokkulepitud.

5. Platsiraha.

Platsiraha tasutakse osakonna juhataja poolt antud sedeli järgi näituse kassasse hiljemalt 25. august. kell 2 p. l.

Väljapanijail võetakse platsiraha järgmiselt:

Ruumitarvitus:

Jooksev mtr. näituse hoones à . . . Kr. 1.—

Maapind lahtisel platsil, ruutmeeter . . . Kr. —.10

Platsiraha alamäär on 1 kroon.

6. Auhindamise kord.

Auhindamisele kuuluvad kõik väljapanekud, mis ettenähtud näituse osakondade nimestikus ja näitusele toodud Raasiku, Kuusalu, Kose ja Tallinna konventidest. Ka kuuluvad auhindamisele väljapanekud, mida näituse juhatuse peab vajalikuks võtta näitusele väljaspoolt nimetatud konventide piire.

Auhindamisele kuuluvad väljapanekud, mis üld- ja auhindamise määrustes ettenähtud korra järgi on üles antud, üles seatud ja millel on tähtsus Eesti majanduse kohta.

Väljapanijail tuleb näitusebüroost nõuda ja tutvuda auhindamise määrustega.

Auhindamist ei toimetada mitte ainult näituse väljapanekute järele vaid võetakse arvesse ka nende saaduste väärtus, mida väljapanija harilikult valmistab.

Ida-Harju Ringkondliku Põllumajanduse näituse korraldamise kava.

24. ja 25. augustil 1940. a.

1. Näituse aeg ja koht.

Näitus on vaatamiseks avatud:

Laupäeval, 24. augustil — kella 12 päeval
kuni kella 9 õhtul.

Pühapäeval, 25. augustil — kella 8 hommikul
kuni kella 6 õhtul.

Näitus peetakse Kehra jaama juures, Kehra sulfaat-
tehaste ilusal platsil. Näituse aeda pääseb ainult selleks määra-
tud värava kaudu. Näituse värava vastas on sõidu- ja
veoriistadel hoiu ja parkimise kohad sissesetatud.

2. Näitusele ülesandmine.

Väljapanekud registreeritakse lehtedel, mis saadaval
näitusebüroos ja soovijatele saadetakse koju kätte.

Tarviduse järele täidetakse iga väljapaneku kohta
eraldi leht. Igal juhul ei või mitmesse osakonda kuulu-
vaid väljapanekuid kirjutada ühele ülesandmiselehele.

Ülesandmiselehe nõudmisel tuleb teatada, missuguse
väljapaneku jaoks lehte soovitakse.

Ülesandmiselehed tuleb esitada või saata näitusebü-
roosse Anija p.-ag. **hiljemalt 1. augustiks 1940. a.**
Hilisemaid ülesandmisi võetakse vastu ainult tingimusel,
kui jätkub ruumi. Ka ei kuulu hilisemad ülesandmised
auhindamisele kui neid ei jõuta paigutada trükitavasse
näituse nimekirja.

Väljapanijad, kes esitavad ebaõigeid teateid, kaota-
vad näitusest osavõtmise õiguse, ka ei määrata nendele
auhindu.

3. Väljapanekute toomise kord näitusele.

Väljapanekute kohale toomine ja ülesseadmise näi-
tusele toimub väljapanija korraldusel ja kulul.

Väljapanekud peavad ülesseatud olema 24. augustil
kell 10 hommikul. Pärast seda ei lubata tuua väljapanek-
kuid kohale. Hiljem ülesseatud asju ei võeta ka auhin-
damisele.

Kohad väljapanekutele näidatakse kätte 22. ja 23. au-
gustil kell 15—17 õht. ja 24. augustil kell 8.00 hom-
mikul. Suuremate väljapanekute kohti näidatakse ka juba
varem kätte, selleks avaldatud soovi kohaselt, kui välja-
panek pikemat ülesseadmise aega nõuab.

Näituse juhatus võib jätta vastuvõtmata neid koha-
letoodud väljapanekuid mida ta ei pea kohaseks näitusele.

Tarviduse korral piiratakse väljapanekutele nõutud
ruumi.

Väljapanijad, kes soovivad enda kulul elektrivoolu
ja telefoni ühendust oma väljapanekute juurde, teatavad
sellest kaks nädalat enne näitust. Eri paviljoni võib ehi-
tada selleks näituse juhatuselt saadud eri loal ja paviljoni
plaani esitamisel.

Raudtee kaubana näitusele toodud väljapanekute ta-
gasivedu on hinnata selleks tuleb raudtee saatekiri esitada
näituse büroosse ja võtta tunnistus näitusel viibimise kohta.

Pagasis näitusele toodud väljapanekuid ei viida
hinnata tagasi.

4. Näitusel viibimise kord.

Väljapanijad ja nende asemikud on kohustatud täitma
kõiki näituse juhatus korraldusi, vastasel korral peavad
nad lahkuma näituselt.

Platsiraha tagasi ei makseta.

Väljapanekuid valvavad väljapanijad ise või nende
palgatud vahid. Pealeselle toimetavad öövalvet näituse
juhatuse poolt palgatud öövahid.

Näituse juhatus ei vastuta asjade rikki ja kaotsimi-
neku eest.

Väljapanekute kindlustamine toimub väljapanija enda
soovil ja kulul.

Kõik väljapanekud jäävad oma kohtadele kuni näituse lõpuni.

Väljapanijad ei või kõrvaldada oma väljapanekute
juurest näituse juhatus korraldusel ülespandud teateid ja
auhinnakaarte.

Väljapanijad võivad oma väljapanekute juures üles-
seada ainult näituse juhatuselt läbivaadatud teateid ja silte.

Väljapanekud ja ehitused, mis 48 tunni jooksul ei
ole äraviidud peale näituse lõppu, jäävad näituse korral-
daja omanduseks kui nende suhtes ei ole teisiti kokku-
lepitud.

5. Platsiraha.

Platsiraha tasutakse osakonna juhataja poolt antud
sedeli järgi näituse kassasse hiljemalt 25. august. kell 2 p.l.

Väljapanijailt võetakse platsiraha järgmiselt:

Ruumitarvitus:

Jooksev mtr. näituse hoones Kr. 1.—

Maapind lahtisel platsil, ruutmeeter Kr. —.10

Platsiraha alamäär on 1 kroon.

6. Auhindamise kord.

Auhindamisele kuuluvad kõik väljapanekud, mis ette-
nähtud näituse osakondade nimestikus ja näitusele toodud
Raasiku, Kuusalu, Kose ja Tallinna konventidest. Ka
kuuluvad auhindamisele väljapanekud, mida näituse juha-
tus peab vajalikuks võtta näitusele väljaspoolt nimetatud
konventide piire.

Auhindamisele kuuluvad väljapanekud, mis üld- ja
auhindamise määrustes ettenähtud korra järgi on üles an-
tud, üles seatud ja millel on tähtsus Eesti majanduse kohta.

Väljapanijail tuleb näitusebüroost nõuda ja tutvuda
auhindamise määrustega.

Auhindamist ei toimetada mitte ainult näituse välja-
panekute järele vaid võetakse arvesse ka nende saaduste
väärtus, mida väljapanija harilikult valmistab.

Väljapanekute hindamine toimub näituse esimesel päeval.

Väljapanekud, mis õigeaks ajaks ei ole korralikult ülesseatud, jäävad hindamata.

Auhinnad antakse väljapanijaile teada kaartiga, mis väljapanekute juurde 25. augustil kell 12 päeval üles pannakse ja kohale jäävad näituse lõpuni.

Vormivigade ja vahelejätmise puhul võivad väljapanijad anda kirjalikke proteste näitusebüroosse kuni 25. augustini kell 13 päeval. Pärast seda ei võeta auhindades mingisuguseid muudatusi ette.

7. Näituse nimekiri.

Näituse ametliku väljaandena ilmub suurel eksemplaride arvul näituse nimekiri. Nimekirja võetakse maksulisi kuulutusi järgmiste hindadega :

Lehekülg 8 kr., pool 4 kr., veerand 2 kr.

Lehekülje suurus on 18 korda 11 sm.

Kaanekülgede, ees- ja tagakülgede hinnad on kokkuleppe järele.

Ühesarnaste ettevõtete kuulutused paigutatakse järjekorras. Kuulutusi võtavad vastu näitusebüroos näituse asjaajaja ja vastavate volitustega varustatud kuulutuste kogujad.

8. Pääsetähed.

Pääsetähtede hinnad on : ühekordne à 40 senti. Õpilased ja sõdurid à 20 senti.

Iga väljapanija saab platsiraha maksmisel hinnata 2 nimelist pääsetähte ilma edasiandmise õigusega.

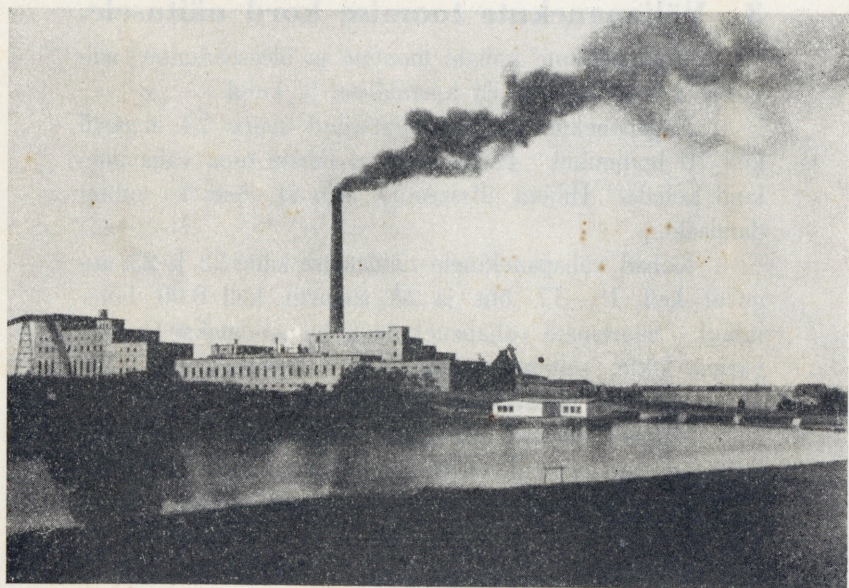
9. Näitusebüroo.

Igasugust näituse asjaajamist ja teadete andmist toimetatakse näitusebüroos, posti aadress Anija p.-ag. ehk mis asub Anija endise vallamaja vastas üle maantee

Näitusbüroo on avatud iga päev kella 6 kuni kella 1/29 hommikul ja kella 20 õhtul. Telef. Anija nr. 11.

Näitusepäevadel ja mõni päev enne näitust on büroo Anijal suletud ja asub näituseplatsi juures Kehras. Anija vallavalitsuse ruumes telefon Kehra nr. 15.

Näitust korraldav toimikond.



Kehra sulfaattehased.



Vaade jalutuspargile ja jõele.

Väljapanekute hindamine toimub näituse esimesel päeval.

Väljapanekud, mis õigeks ajaks ei ole korralikult ülesseatud, jäävad hindamata.

Auhinnad antakse väljapanijaile teada kaartiga, mis väljapanekute juurde 25. augustil kell 12 päeval üles pannakse ja kohale jäävad näituse lõpuni.

Vormivigade ja vahelejätmise puhul võivad väljapanijad anda kirjalikke proteste näitusebüroosse kuni 25. augustini kell 13 päeval. Pärast seda ei võeta auhindades mingisuguseid muudatusi ette.

7. Näituse nimekiri.

Näituse ametliku väljaandena ilmub suurel eksemplari arvul näituse nimekiri. Nimekirja võetakse maksulisi kuulutusi järgmiste hindadega:

Lehekülj 8 kr., pool 4 kr., veerand 2 kr.

Lehekülje suurus on 18 korda 11 sm.

Kaanevälgedele, ees- ja tagakülgedele hinnad on kokkuleppe järele.

Ühesarnaste ettevõtete kuulutused paigutatakse järjekorras. Kuulutusi võtavad vastu näitusebüroos näituse asjaajaja ja vastavate volitustega varustatud kuulutuste kogujad.

8. Pääsetähed.

Pääsetähtede hinnad on: ühekordne à 40 senti. Õpilased ja sõdurid à 20 senti.

Iga väljapanija saab platsiraha maksmisel hinnata 2 nimelist pääsetähte ilma edasiandmise õiguseta.

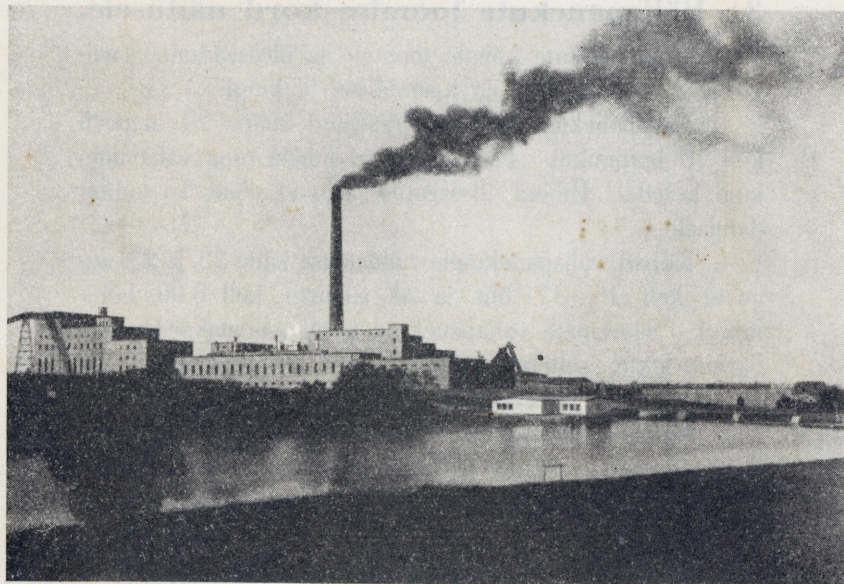
9. Näitusebüroo.

Igasugust näituse asjaajamist ja teadete andmist toimetatakse näitusebüroos, posti aadress Anija p.-ag. ehk mis asub Anija endise vallamaja vastas üle maantee

Näitusbüroo on avatud iga päev kella 6 kuni kella 1/29 hommikul ja kella 20 õhtul. Telef. Anija nr. 11.

Näitusepäevadel ja mõni päev enne näitust on büroo Anijal suletud ja asub näituseplatsi juures Kehras. Anija vallavalitsuse ruumes telefon Kehra nr. 15.

Näitust korraldav toimikond.



Kehra sulfaatitehas.



Vaade jalutuspargile ja jõele.

Väljapanekute hindamine toimub näituse esimesel päeval.

Väljapanekud, mis õigeks ajaks ei ole korralikult ülesseatud, jäävad hindamata.

Auhinnad antakse väljapanijaile teada kaartiga, mis väljapanekute juurde 25. augustil kell 12 päeval üles pannakse ja kohale jäävad näituse lõpuni.

Vormivigade ja vahelejätmise puhul võivad väljapanijad anda kirjalikke proteste näitusebüroosse kuni 25. augustini kell 13 päeval. Pärast seda ei võeta auhindades mingisuguseid muudatusi ette.

7. Näituse nimekiri.

Näituse ametliku väljaandena ilmub suurel eksemplari arvul näituse nimekiri. Nimekirja võetakse maksulisi kuulutusi järgmiste hindadega:

Lehekülj 8 kr., pool 4 kr., veerand 2 kr.

Lehekülje suurus on 18 korda 11 sm.

Kaanekülgede, ees- ja tagakülgede hinnad on kokkuleppe järele.

Ühesarnaste ettevõtete kuulutused paigutatakse järjekorras. Kuulutusi võtavad vastu näitusebüroos näituse asjaajaja ja vastavate volitustega varustatud kuulutuste kogujad.

8. Pääsetähed.

Pääsetähtede hinnad on: ühekordne à 40 senti. Õpilased ja sõdurid à 20 senti.

Iga väljapanija saab platsiraha maksmisel hinnata 2 nimelist pääsetähte ilma edasiandmise õiguseta.

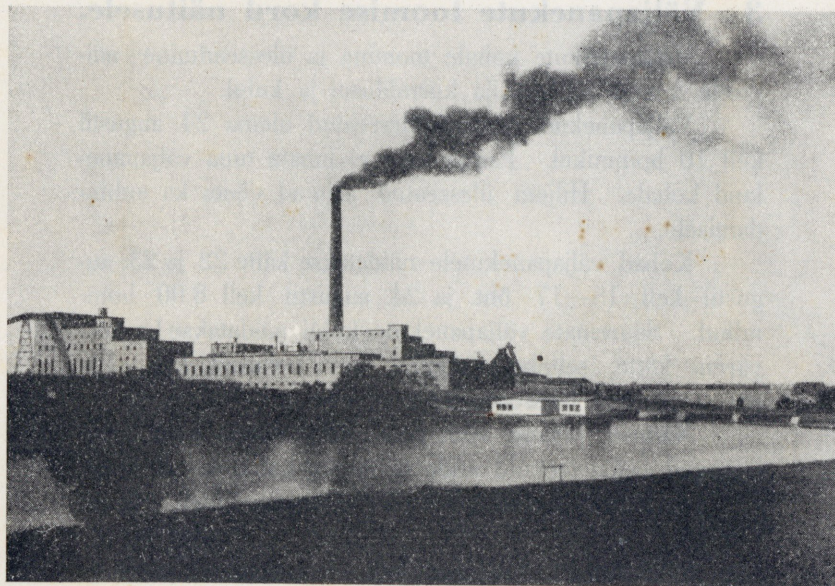
9. Näitusebüroo.

Igasugust näituse asjaajamist ja teadete andmist toimetatakse näitusebüroos, posti aadress Anija p.-ag. ehk mis asub Anija endise vallamaja vastas üle maantee

Näitusebüroo on avatud iga päev kella 6 kuni kella 1/29 hommikul ja kella 20 õhtul. Telef. Anija nr. 11.

Näitusepäevadel ja mõni päev enne näitust on büroo Anijal suletud ja asub näituseplatsi juures Kehras. Anija vallavalitsuse ruumes telefon Kehra nr. 15.

Näitust korraldab toimikond.



Kehra sulfaatitehased.



Vaade jalutuspargile ja jõe.

Ida-Harju Ringkondliku Põllumajanduse

Näituse korraldamise kava

24. ja 25. augustil 1940. a.

Kehras

„Sõnavara“ trükk, Tallinn, Aia 5-b, 1940.

Tartu Ülikooli Raamatukogu
ARHIIVKOGU

657345004