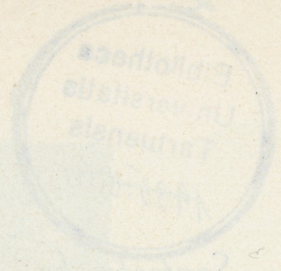


R  
Ä  
Ä  
D  
I  
O

# KATALOG

ELEKTROTEHNIKA  
LABORATOORIUM

JAAKSON & JÄTMAR



# MEIE TOODANG

ELEKTROTEHNIKA LABORATOORIUM

## JAAKSON & JÄTMAR

TALLINN, ENDLA. 9 TEL. 448-33

622649323



127-656

Saatesõnaks.

Meie väikene ettevõte, mis algas mõneaasta eest tegevust paari töölisega, on endale suutnud tunnustust võita kõige laiemates ringides, ning paisuda suureks erialaliseks ettevõtteks.

Oleme suutnud püsiva tööga tõusta kodumaa juhtivaks ettevõtteks kõrgesagedustehnika alal.

Algus oli raske, tuli muretseda masinaid, mõõtaparate, koostada tehnilist personaali, ja et veel kriis oma haripunktil oli, siis ei julgenud ka julgemadki edu peale loota.

Praegu omame parima raadiolaboratoriumi Eestis ning suurima valiku kõiksugu spetsiaalmasinaid mis aparatide ehituse alal vajalik.

Suurenenud nõuded on tinginud selle katalogi trükkimise, milles püüame anda ülevaate meie toodangu mitmekesisusest, et luua tarvitajale selgust mida meie temale pakkuda suudame.

Meie püüe on pakkuda ainult väärtuslikku materjali, mis kohandatud iga tarvitaja erilistele nõuetele. Meie tüüpide valik ei piirdu selletõttu katalogis antuiga.

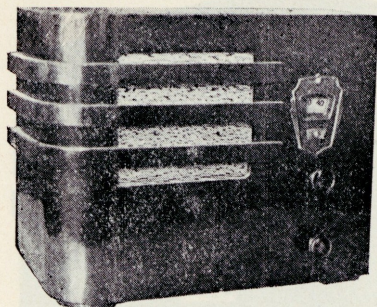
Meie loodame, et käesolev katalog suudab pakkuda kergendust tarvitajaile tellimise juures. Ja kui ta seda suudab siis on ta oma ülesande täitnud.

Lõpuks tähendame veel, et oleme „Eesti Raadioaparate valmistajate Ühing’u“ liige, kelle ülesandeks on korraldada Eestis raadio aparate valmistamist kõrgemale tasemele, normide ja mitmesuguste nõuete ülesseadmiseга.

Ka meie püüame selles jõudumööda kaasa aidata.

U. Jaakson.

ELEKTROTEHNIKA LABORATORIUM  
JAAKSON & JÄTMAR  
TALLIN ENGLA & TELL. 1935



## RAHVAAPARAT „IRV 2”

Möödunud hooajal kõigeenam müüdud rahvaaparadi „IRV’e“ täiendatud ja uuendatud mudel.

Nägusas poleeritud kaunijoonelises pähklapuust kastis on ta igale kodule ilustuseks ning tõeliseks rahvasõbraks. Peentelli-  
misskääla võimaldab täpset häälestamist, ning sisseehitatud filter kohaliku saatja töötamise ajal ka välisjaamu kuulata.

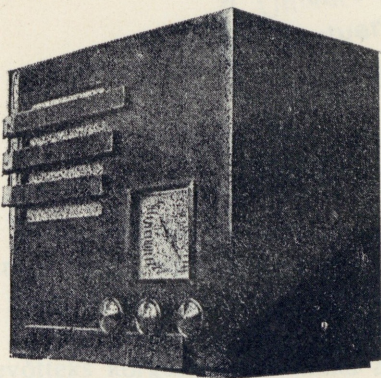
Lainelääl 200—2000 m. võib kuulata öhtul vähemalt 30 jaama meeldivas tugevuses.

**Vastuvõtja on 3 lambiline** ühes sisseehitatava  $7\frac{1}{2}$  tollilise dūnaamilise valjulthääldajaga, ning kujutab endast parimat mis selles aparadi klassis luua võimalik, ka hinnalt on ta praegu meie turu odavaim vastuvõtja. Odavad kasutamiskulud.

Kohane kõigile, kes raadio muretsemise juures hinnaväärsusele rõhku panevad.

Hind **vahelduvvoolule Kr. 97.—**  
**alalisvoolule Kr. 100.—**

Kõikidel meie aparaatidel on aastane vastutus.



## 5. LAMBILINE SUPER „PRESIDENT”

Meie „President” super on seitsme häälestus ahelaga nelja-lambiline võrkvastuvõtja. Kolm sisseehitatud paelfiltert tagavad selle aparaadile suurima selektiivsuse ning erilised superlambid suurima tundlikkuse.

Suur 9 vatiline lõpulamp tagab alati suure kasutamata jõu-reservi.

Sisseehitatud suur 8 $\frac{1}{2}$ ” dünaamiline valjulthääldeaja annab üle terve helipiirkonna madalamaist kontrabassist kuni kõrgeima piccolo helini loomutruult, meeldiva tämbriga. Suur jaamanime-dega skaala võimaldab ka vilumata kuulajal kerge vaevaga sisse-häälestada igat soovitud jaama.

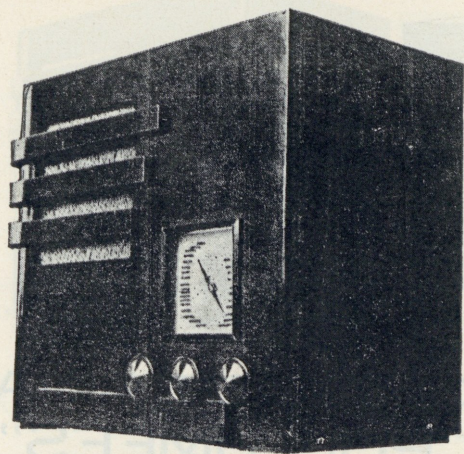
Binoodilt mõjutatud automaatne fadingu regulaator töötab kahe lambi peale nii võimsalt, et käsitsi järelreguleerimist vaja ei ole.

Tundelikkus on nii suur, et võtab vaevata ka kaugemaid Euroopa saatjaid tugevalt vastu. **Laineala 200—2000 m.**

Meie erilised kuulamise olud, kuna asume Euroopa tsentru-mist eemal, nõuavad ka hoopis teistsuguseid raadiovastuvõtjaid, mis meie oludele kohandatud. Meie oleme selles teadlikud ja oleme omad aparaadid ka vastavalt ehitanud, arvesse võttes iga pisemagi üksikasja, ning võib õigusega ütelda, et **see aparat on Eesti Raadiotööstuse tippsaavutus.**

See on aparat, mis kohane igasse perekonda, kus nõutakse aparaadilt suurt võimsust ja kerget käsitust.

Hind **vahelduvvoolule Kr. 200.—**  
**alalisvoolule Kr. 210.—**



## 6. LAMBILINE KONTSERT SUURSUPER „DIKTAATOR“

Meie 6 lambiline suursuper „Diktaator“ on ehitatud nendele raadiokuulajatele, kes omalt aparadilt nõuavad tippsaavutusi, selektiivsuses, ulatavuses ja helipuhtuses.

Selles aparadis on ühendatud kõik meie teadmised ja kogemused raadioaparaside ehituse alal, on kasutatud parimat materjali, täiuslikumaid masinaid, mõõtriistu, ning valmistamisviise.

Meie uurimislaboratoorium, mis suurim raadio alal Eestis, tarvitas selle aparadi loomiseks ära 6 kuud püsivat tööd.

Ning selle tulemuseks on — Super „Diktaator“ — millest elegantsemat, täiuslikumat raadioaparati seni pole Eestis ehitatud.

Eriliselt on hõlbustatud jaamade leidmine. Seest valgustatud suur pindskalaala jaama nimedega ei võimalda eksimisi. Täpne häälestamine jaamale sünnib vastava valgusindikaatori abil.

### Laineala 16—2000 m.

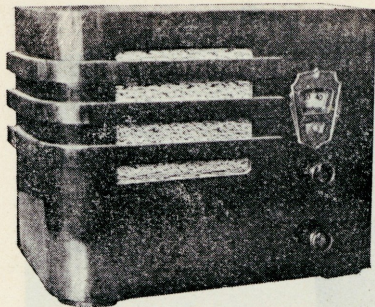
Äraseatav helitugevuse reguleerija — fading automaat kontrollib helitugevust niisuurtes piirides, et käsitsi järelreguleerimine muutub tarbetuks.

Helivarjundi reguleerija. Suur 9" dünaamiline kontsert valjuhääldaja on eriti selle aparadi tüübile kohandatud.

Õieti on üleliigne tungida tehnilistesse peensustesse. On vaja ainult seda aparati kord näha ja kuulda ja oletegi veendunud, et Teie ees seisab midagi uut senitundmatut.

See on aparat, millist teist meie raadio turul ei ole.

Hind vahelduvvoolule Kr. 320.—  
alalisvoolule Kr. 330.—



### 3. LAMBILINE PATAREI RAHVA- APARAT „PÖLLUMEEES”

Moodne kolmelambiline patareiaпарат sisseehitatud permanent dūnaamilise valjulthāaldajaga. Peentellimise skaala.

Konstruksioonilt on ta pōhimōtteliselt sama mis „IRV 2” ainult vastavalt maaoludele tāiendatud ja patareidega tōotamiseks. Vōtab meeldivas tugevuses vāhemalt 50 jaama. Vāike patareide kulu teeb ta kasutamise maal odavaks.

Hōlbus kāsitamine. Aparat on asetatud ūhes valjulthāaldajaga nāgusasse poleeritud kasti.

See on aparat mis on mōeldud maale raadiokuulajate arvu tōstmiseks. Oma kvaliteedilt kōlbulik igasse peresse, asendab ta ajalehte ja on pikkadel talveōhtutel tōsiseks meelalahutajaks.

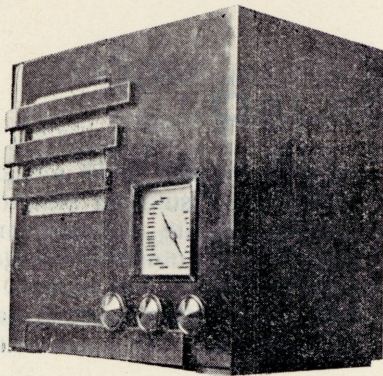
See aeg on mōōdas, kus raadioaparati peeti mīngiks luksus-esemeks. Praegu on ta samane elutarbe kui ajaleht.

Pōllumees saab tema lābi ilmataateid, pōllumajanduslikke loenguid, meelalahutust ja ta on nagu side mis seob ta kaugema metsakōlka kultuurikeskustega.

Asunik, vanapōllumees, metsavaht ja kaupmees! See on aparat teie jaoks!

**Hind Kr. 98.—**

**Komplekt kuulamisvalmis antenni  
anoodi patarei ja akkumolaatoriga Kr. 127.—**



## **PATAREI SUPER „VALLAVANEM“**

Kuna patarei aparatide hulgas senini kõrgema kvaliteedilised aparadid üldse on puudunud, oleme konstrueerinud aparadi mis kõrgemaid nõudeid sel alal rahuldab.

Nii kui vallavanem maarahva hulgas suurt austust pälvis, nii on ka tema nimekandev aparat kõigist teistest üle.

Tema vastuvõtuvõimsus ja selektiivsus on suurim mis patareiaparadiga saavutada on võimalik. Sisseehitatud suur permanent dünaamiline kontsert valjulthääldeaja võimaldab selle aparadi võimeid täiel määral nautida.

Käepäraseks käsituseks on jaamanimedega skaala mis hõlbustab jaamade otsimist. Igal aparadil on sisseehitatud seadeldis gramofoni muusika ülekandeks.

Aparat omab neli lampi ja 6 häälestusahelat. Laineala 200-2000 m. Sisseehitatud helitugevuse regulaator.

Automaatne fadingu reguleerimine. Anood voolu tarvitus on selle suure aparadi kohta väikene, nii et temaga kuulamine kulukas ei ole.

See on aparat mis seni maa raadiokuulaja unistus on olnud.

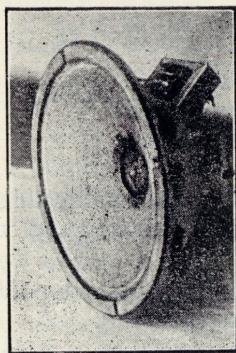
Kohane ka seltsimajadele, koolidele, ühingutele ja igale poole kus suur hääletugevus ja ülekande puhtus tarvilik.

**Hind Kr. 210.—**

**Komplekt kuulamisvalmis antenni  
anoodi patarei ja akumolaatoriga Kr. 245.—**

# DÜNAAMILISED VALJULTHÄÄLDAJAD

Meie valmistame dünaamilisi valjulthääldajaid igaks mõeldavaks otstarbeks kõige pisemast suurusest kuni suurima kino tüübini. Soovikorral valmistame ka valjulthääldajate väljumistransformaatorid vastavalt tarvitusele, samuti ka ergutusmähised igale pingele. Normaalselt on ergutusmähised 1500, 3000, 12000 ja 20.000 oomi ja väljumistrafo on kohandatud lõpptrioidi ja pentoodile. Kõigil valjulthääldajatel on võrgumüra kompenseeritud.



## VALJULTHÄÄLDAJA „ALFA 2”

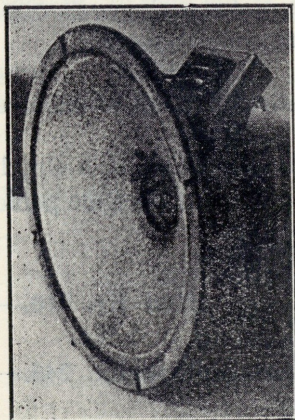
meie kõige väiksem tüüp. Koonuse läbimõõt 190 mm. Kõlbulik 2—3 lambiliste aparatidele. Väljumistransformaator vastavalt pentoodile ehk trioodile.

Hind **Kr. 22.—**

## TÜÜP „BEE TA”

Koonuse läbimõõt 210 mm. Kohane igasse 4 lambilisesse aparati. Väga tundelik ja loomutruu ülekanne. Kannatab max. koormust kuni 4 vatti kõnevõimsust ühes universaal väljumistrafoga.

Hind **Kr. 25.—**



## TÜÜP „GAMMA”

Koonuse läbimõõt 225 mm. Kõlbulik ka suurimasse kontsert vastuvõtjasse. Väljumistrafo kohandatud pentoodile ja trioodile. Ületamatult kõrge helikvaliteet. Ei lase ennast ka suurimate aparatide taga ülekoormata.

Hind **Kr. 27.—**

## TÜÜP „ALFA PERMANENT“

sama mis „Alfa 2“ ainult permanent magneediga, ühes väljumis-  
trafoga, kohane patarei aparaatidesse.

Hind Kr. 26.—

## TÜÜP „BEETA PERMANENT“

Sama mis „Beeta“ ainult permanent magneediga. Kohane  
suurematesse patarei aparaatidesse. Ületamatu häälepuhtus.

Hind Kr. 30.—

## TÜÜP „SPECIAL“

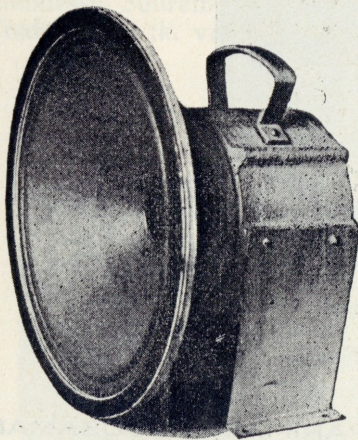
Meie väikseim kinotüüp, koonuse läbim. 310 mm. Kere  
valmistatud spetsiaal terasvalust, tugev ja massiivne ehitus.  
Ergutus 220 v. 70 mA. ilma väljumistranformatorita. Võib tar-  
vitada ka kappraadio-aparaatide jaoks. Annab imestama panevalt  
puhta ja jõurikka ülekande. Kõlbulik ka vabaõhu ülekanneteks.

Hind Kr. 120.—

## TÜÜP „GOLIATH“

Koonuse läbimõõt 360 mm. Kannatab 20 vatti vah. voolu  
võimsust. Terasvalu. Ergutus 220 v. 150 mA. Kõlbulik ainult kino  
ehk vabaõhuülekandeks, oma suure tugevuse poolest. Ilma välju-  
mistranformatorita.

Hind Kr. 360.—



## TÜÜP KÕU

Meie valjulthääldajate pro-  
duktsiooni tippsaavutus. Kanna-  
tab kuni 35 vatti kõnevõimsust.  
Tema valmistamiseks on tarvi-  
tusel erilised terasesegud mis või-  
maldab tema kasutegurit tõsta  
400% võrreldes tüüp „Goliath“iga“  
Ergutus 220 v. 250 mA. Ilma  
väljumisrafota.

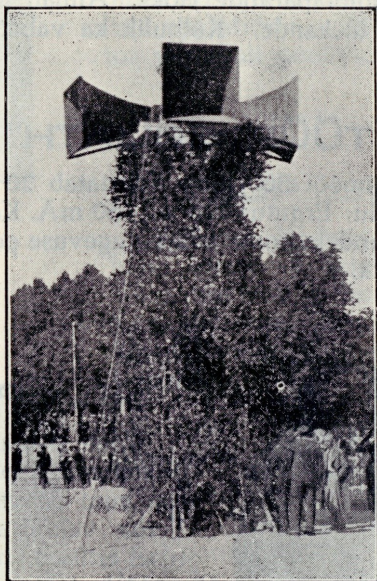
Hind Kr. 495.—

# ERGUTUSALALDAJAD KINO VALJULTHÄÄLDAJATELE

220 v. 75 mA . . . . .	Kr. 45.—
220 v. 150 mA . . . . .	Kr. 58.—
220 v. 250 mA . . . . .	Kr. 70.—

Meie ülemalloetletud tüüpe valmistame valjulthääldajaid vabaõhuülekannete jaoks mitmet tüüpi ja hinnas, vastavalt igakordsele tarvitusele.

Hinnad ja kalkulatsioonid  
järelpärimisel.



Meie vabaõhu heliseadeldis Vabadus-  
platsil Võidupühal 23. juunil 1935. a.  
Kaitseliidu suurparaadil.

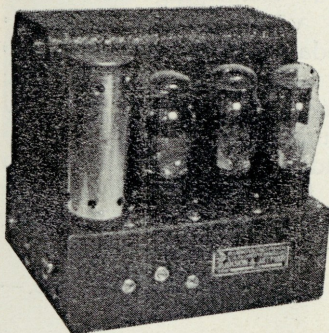
**MEIE HELISEADED ON PÄRIMAD, MOODSAMAD  
JA SUURIMAD EESTIS.**

# JÕUVÕIMENDAJAD.

Meie valmistame rida aastaid igasuguseid jõuvõimendajaid alates kõige vähematest kuni kõige suuremateni. Siin ülesloetud tüübid ei ole kaugeltki kõik. Meie eeskujulik ja parim raadiolaboratorium Eestis võimaldab meile kohandada igale olukorrale vastavat tüüpi ning seadet.

Esitame siin vaid kõige spetsiifilisemad.

## JÕUVÕIMENDAJA TÜÜP „L”



Kohane väikestele kohvikutele. Max. kõnevõimsus  $3\frac{1}{2}$  vatti. Toidab kahte valjulthäälajat tüüp „Gamma”

Hind Kr. 128.—

## JÕUVÕIMENDAJA TÜÜP „K”

See on 25 vatilise lambiga kaheastmeline jõuvõimendaja. Max. kõnevõime 8 vatti. Kohane vähemasse kinosse ehk kohvikusse. Toidab kaht valjulthäälajat „Special”.

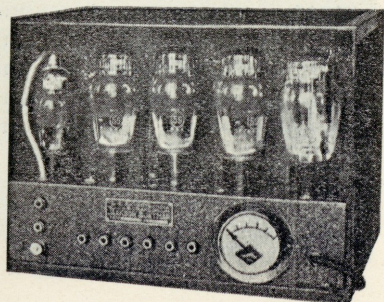
Hind Kr. 300.—

## JÕUVÕIMENDAJA TÜÜP „M”

Tarvitusel on 2 tk. 25. vatilisi lampe „Class A” lülituses Moonutamata väljumisvõime ca. 18 vatti. Kohane keskmistesse kinodesse. Suuremates kinodes võib neid tarvitada 2—4 tk. korraga. Toidab 1-2. tk. valjulthäälajaid „Kõu” ehk „Goliath”

Hind Kr. ....

## JÕUVÕIMENDAJA „CLASS B”



See võimendaja on „Class B” lülituses ja tema moonutamata väljumisvõime on 28 vatti.

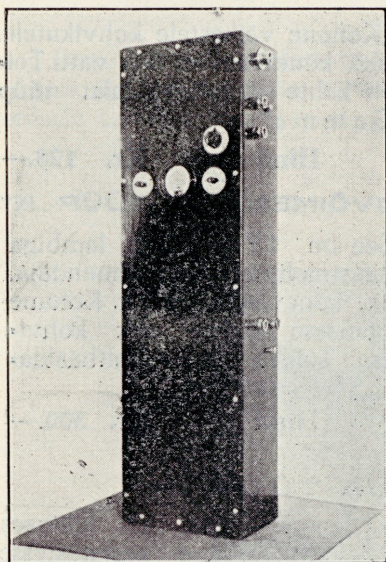
Sellest võimsusest jätkub ka suurima kino jaoks küllalt. Tema eriliseks omaduseks on, et see võimendaja tüüp ei lase ennast ülekoormata. Oma suure võimsuse poolest kõlbulik ka vabaõhu ülekandeks.

Hind Kr. ....

Peale nende ehitame jõuvõimendajaid mille väljumis-  
võime ulatub kuni 250 vatini.

**Hinnad järelpärimisel.**

## **VALGUSFILMI EELVÕIMENDAJA.**



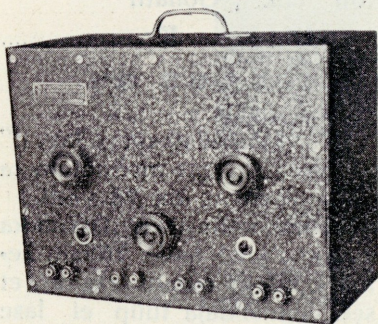
Heliribalt fotoraku poolt  
võetav elektripinge kõikumine  
on väga väikene jõuvõim-  
endaja läbitüürimiseks. Sel-  
leks asetatakse nende vahele  
võimendaja mis siis soovitud  
tasemeni (Ca 1 volt) ettevõim-  
endab. Eelvõimendajas on  
ka fotoraku ergutuslambile  
vajalik pinge 6 v. 5 Amp.  
juures saadaval.

**Hind Kr. 380.—**

## **MIKROFONI EELVÕIMENDAJA.**

Vajalik igal pool vabaõhu  
ehk kõnede üleandmiseks. Sisse-  
ehitatud regulaatoriga ja pata-  
reidega.

**Hind Kr. 380.—**



Peale nende ülalloetletud  
tüüpide valmistame igasugu-  
seid eri võimendajaid nagu  
laboratoriumitele eriti laia sa-  
gedustibaga ja ühtlase võimen-  
dusega üle terve helipiirkon-  
na, j. n. e.

## VOOLUÕKVENDA JAD.

Meie valmistame viimaseid igaks mõeldavaks otstarbeks.

Tocme siin mõningad käidavamad tüübid.

### AKKULAADIMISEKS.

1,5 Amp. 1—3 kärke ühes automaatse vooluregulaatoriga.  
Raadio akkude laadimiseks.

**Hind Kr. 28.—**

6 amp. 1—3 kärke autoakku-  
de laadimiseks, vooluregulaa-  
torlampidega. Kohane auto-  
omanikkudele akkude järelladi-  
miseks.

**Hind Kr. 100.—**

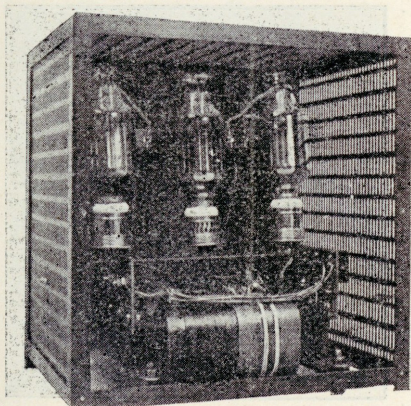
6 amp. 1—6. kärke, regulaa-  
torlampidega.

**Hind Kr. 150.—**

6—8 amp. laeb kuni 20 kär-  
ge ühes reostaadi ja amper-  
meetriga. Kohane autoparan-  
dustöökodadele, ja hooldamis-  
punktidele. Lihtne käsitus.

**Hind Kr. 300.—350.—**

### KINO POOGENLAMPIDE TOITMISEKS



on meil olemas kolm tüüpi.  
Võreldes keerlevate umfor-  
meritega on elektrienergia kok-  
kuhoid ca 30—40% mis teeb  
niipalju aasta kohta välja, et  
tasub okvendaja muretsemise  
kulu ära.

tüüp. I 15 amp. 70/110 volti  
**Kr.570.—**

tüüp. II 25 amp. 70/110 volti  
**Kr.660.—**

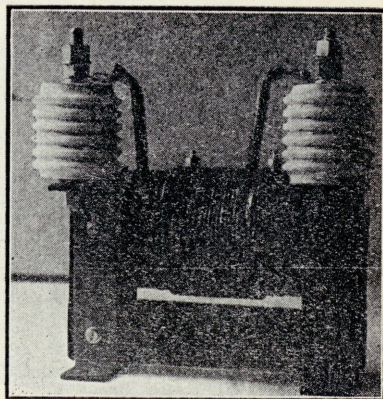
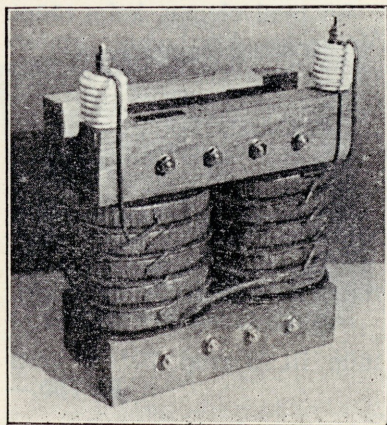
tüüp. III 75 amp. 70/110 volti  
**Kr.750.—**

## VÖRKTRANSFORMAATORID JA DROSSELID

on olnud meie spetsialiteet meie tööstuse algusest peale. Meie valmistame võrktransform. igaks mõeldavaks otstarbeks. Siin antud tüüpide ülevaates on ainult käidavamad. Lampide küttepinged võivad olla ka 4. ja 6,3 volti 2,5 v. asemel, ilma et tüüp muutuks, tellimise juures tuleb see ettekirjutada.

### VALIK VÖRKTRANSFORMAATORITE TÜÜPE

Tüüp	Anoodi		Õkv küte	Vastuvõte lampide küte	Hind Kr.
	pinge	vool mA			
3	1x500	30	5 v. 2 A	2,5 v. 3 A	7.50
5	2x220	30	5 v. 2 A	2,5 v. 3 A	8.—
7	2x220	100	5 v. 2 A	2,5 v. 5 A	13.—
8	2x220	300	5 v. 3 A	2,5 v. 10 A	36.—
10	2x250	75	5 v. 2 A	2,5 v. 4 A	12.—
23	2x270	75	"	2,5 v. 4 A	10.—
11	2x270	100	"	2,5 v. 5 A	14.50
12	2x300	75	"	2,5 v. 5 A	12.50
26	2x300	100	"	2,5 v. 5 A	14.—
13	2x300	125	"	2,5 v. 6 A	16.—
22	2x350	50	"	2,5 v. 4 A	13.—
37	2x350	100	"	2,5 v. 5 A	15.—
16	2x350	125	"	2,5 v. 6 A	17.—
28	2x400	75	"	2,5 v. 4 A	15.—
29	2x400	100	"	2,5 v. 6 A	16.—
30	2x450	50	"	2,5 v. 4 A	11.—
38	2x450	75	"	2,5 v. 5 A	15.—
31	2x450	100	"	2,5 v. 6 A	18.—
19	2x500	125	"	2,5 v. 7 A	30.—
20	2x500	200	5 v. 3 A	2,5 v. 9 A	40.—
18	2x500	300	5 v. 3 A	2,5 v. 10 A	50.—



## VALIK DROSSELITE TÜÜPE

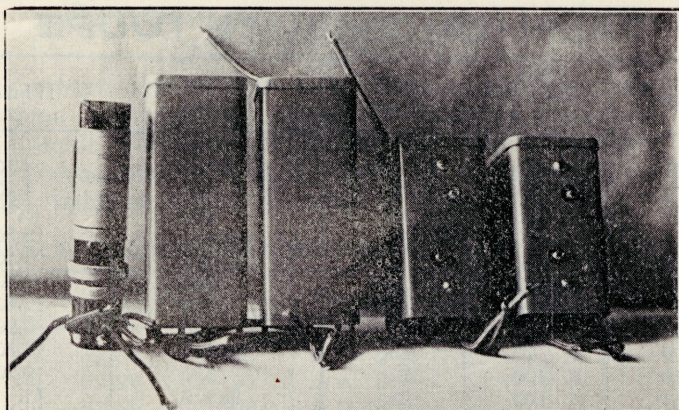
Tüüp	Alal. koorem v. mA.	Indukt. Henry.	Alalis voolu takistus	H i n d
101	20	8	350	4.50
102	25	10	220	4.70
103	30	13	220	5.—
104	30	30	2x600	5.50
105	50	30	2x600	7.50
106	50	30	220	7.20
107	70	15	440	7.80
108	70	12	350	7.20
109	70	15	2x220	7.50
110	100	12	350	9.20
111	100	25	2x220	11.—
112	100	8	190	9.20
113	100	15	190	11.—
114	300	6	70	9.20
115	25	10	600	4.50
116	25	18	1200	4.60
117	25	40	2x1500	6.50
118	30	15	2x300	5.—
119	30	35	2x750	5.—
120	30	12	300	5.—
121	125	7	375	9.—
122	150	7	2x150	9.20
123	200	5	2x190	9.20
124	200	12	2x124	14.50
125	250	5	2x75	15.—
126	350	4	2x45	14.50
127	1000	0,2	6	9.—
128	1500	0,4	7	14.—
129	450	2,5	40	9.20
130	500	5	40	24.—
131	100	10	150	10.—
132	50	10		6.—

Peale nende võrktransformaatorite ja drosselite, valmistame meie igasuguseid transformaatoreid ja drosseid igaks mõeldavaks, nii kui anoodi, kütte, alaldaja, mikrofonide saatjate, väljumis- ja otstärbeks.

Erijuhtudel palume pöörduda otse meie poole.

Meie parandame ka kiiresti läbipõlenuid transformaatoreid välisaparatile.

Iga meie drossel ja transformator on varustatud aastase garantiiga.



## RAADIOAPARATIDE POOLI KOMPLEKTID

Poolikomplekt 5 lambilisele luksussuperile väljareguleeritud  
2 tk. paefilter 1 tk. oscillaator pool ja 2 tk. vahesageduspoole.  
Vahesagedus on välja häälestatud 129 kH.

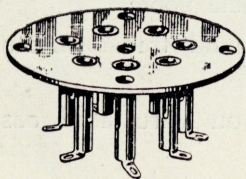
**Komplekti hind Kr. 34.—**

Poolikomplekt 4 lambilisele superile. 5 pooli **Kr. 24.—**  
Teised poolikomplektid järelpärimisel.

## PÖÖRDKONDENSATORID

„Hego“ Reaktsioon kondensator	100 cm.	Kr. 0.90
„Hego“	200 cm.	„ 0.95
„Hego“	500 cm.	„ 1.00
„The Plessey Radio Works“ pöördkondensaator	2x450 cm trimeritega	Kr. 7.50
„	3x450 cm	„ Kr. 10.—
450 cm pöördkondensaator kaliit isolatsiooniga		Kr. 5.--

## LAMBIPESAD



Pertinax plaadil sissehitamiseks Eu-  
roopa ja Ameerika tüübid

4 jalaga	Kr. 0.18
5	0.18
6	0.22
7	0.22



## APARADI NUPUD

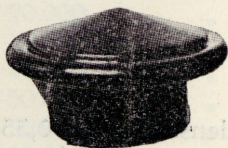
Bakeliit nupud mustad ehk pähkla puu mustriiga.

40 mm Kr. 0.45

35 " 0.35

24 " 0.30

Kandilised nupud ca 30 mm 0.30



## LÜLIJAD

Plessey patarei ehk võrgulülilja väga soliidne ehitus 250 v. 2A  
Kr. 1.10

6 kordne ümberlülilja superi jaoks bakeliit valtsiga hõbekontakti-  
dega kannatab välja üle 50.000 lülimise pretsisioontöö Kr. 3.50

Tellimisel valmistatne lüliljaid soovikohaselt kuni 16 kontaktiga

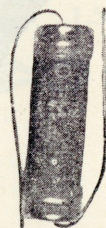
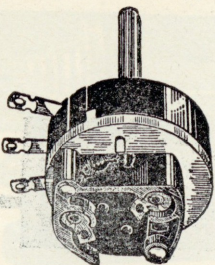
Potentsiomeetrid lüliljaga 0.5 mA Kr. 4.00

lüliljata 50 mA Kr. 3.25

## TAKISTUSED

$\frac{1}{2}$  vatti massist kõik suurused Kr. 0.25

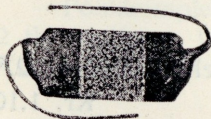
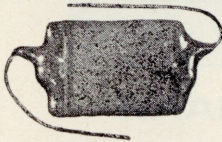
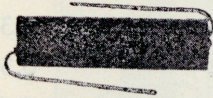
1 vatt massist kõik suurused Kr. 0.30



# PLOKKKONDENSAATORID

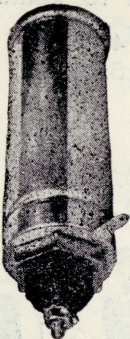


1500 V.  
PROOVITUD

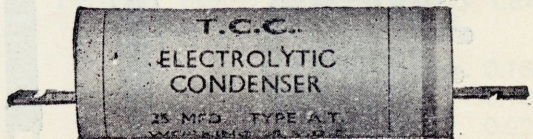


50—5000 cm.	rull kondensaator	Kr. 0,35
10T—50T	cm. rull kondensaator	Kr. 0,45
0,1—0,25	cm. rull kondensaator	0,60—0,75
0,5	rull kondensaator	Kr. 0,90
1 mf.	plekkarbis 350 v. tööpinge	1,50
2 mf.	" " " " " "	2,10
4 mf.	" " " " " "	3,40

# ELEKTROLÜÜTPLOKID



10 mf.	tööpinge 50 v.	Kr. 1,20
25 mf.	" 25 v.	Kr. 1.20
50 mf	" 12 v.	Kr. 1.20
8 mf.	.. 450 v.	Kr.
8+8 mf.	.. 460 v.	
8+16 mf.	.. 420 v.	
16+16mf.	.. 450 v.	Kr.
16 mf.	..	
32 mf.	..	

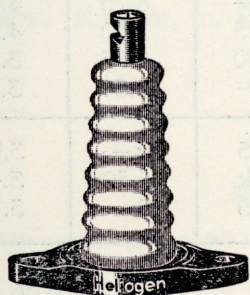


# KORDEL TAKISTUSTRAAAT

500 oomi meetri peale, koormatus 210 m. A.				Kr.	0.35	mtr.
1.000	"	"	"	145	"	" 0.35 "
2.000	"	"	"	109	"	" 0.40 "
5.000	"	"	"	73	"	" 0.50 "
10.000	"	"	"	54	"	" 0.70 "
20.000	"	"	"	37	"	" 0.70 "
30 000	"	"	"	28	"	" 0.80 "
40.000	"	"	"	24	"	" 0.80 "
50.000	"	"	"	22	"	" 0.95 "
70.000	"	"	"	18	"	" 0.95 "
100.000	"	"	"	15	"	" 1.10 "
200.000	"	"	"	11	"	" 1.50 "
500.000	"	"	"	7	"	" 3.— "

Asbestkordel — takistustraata.

150 oomi meetri peale	0,15 mm (I)	Kr.	0.40	mtr.
500 " " "	0,10 " "	"	0.20	" "



Antenni litze, vask, emaleeritud,  
40 m rõngates.

7x0,5 mm. Kr. 0.07 mtr.

7x0,7 0.10

Silizium pronks antennitraat, 20, 30  
ja 40 m rõngastes.

1,5 mm. Kr. 0.06 mtr.

Pertinax antenni sisestus  
toru 8 mm. Kr. 0.75 mtr.

10 1.30

Munaisolaatorid ports. Kr. 0.06

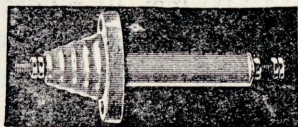
Kellisolaatorid Kr. 0.25

Isolaatorketid, 3 isol. Kr. 0.35

vedrudega 0.50

kolme kell

isolaatoriga 1.50



# TRAADID

Traadi läbi- mõõt mm	E vasktraat emaileeritud	EB email 1x puuvill	ES email 1x siidi	SS 2xsiidi	BB 2x puuvill
	kg. Kr.	kg. Kr.	kg. Kr.	kg. Kr.	kg. Kr.
0.08	12.—	—	63.—	55.—	—
0.10	8.50	32.—	45.—	42.—	37.—
0.12	7.25	25.—	35.—	33.—	30.—
0.15	6.—	19.—	26.—	25.—	22.—
0.18	5.—	15.—	21.—	20.—	18.—
0.20	5.—	12.—	10.—	18.—	14.—
0.25	4.25	10.—	18.—	15.—	11.—
0.30	4.—	8.50	14.—	12.75	9.—
0.35	4.—	7.50	12.—	11.50	7.75
0.40	3.75	6.50	9.—	10.—	7.—
0.45	3.75	6.50	8.—	9.50	6.25
0.50	3.25	5.—	8.—	8.75	4.50
0.60	3.—	4.50	7.25	7.50	4.—
0.70	2.75	4.—	6.50	6.75	3.75
0.80	2.75	4.—	6.—	6.50	3.50
0.90	2.75	3.75	5.75	6.—	3.25
1.00	2.75	3.75	5.5k	5.50	3.—
1.2	2.75	3.75	4.75	5.—	3.—

Litze NFA. 1x0,5 mm<sup>2</sup> — võrvil. Kr. 0.06 mtr.

Tinutud vask ühendustraad, puurullidel 0,5/0'8/1,0 mm  
kg. Kr. 4.—

Alceila ühendustraad, poleeritud 0,8/1,00 mm 10 rõngas  
Kr. 0.13 mtr.

Kõrgesagedus litze 2x siidi 10x0,07 mm Kr. 0.04 mtr.

10x0,11 „ „ 0.06 „

20x0,70 „ „ 0.06 „

Patarei juhed 4x Kr. 0.70 mtr.

5x „ 0.85 „

6x „ 1.00 „

# ISOLEERMATERALID.

## Pertinax isoleerplaadid.

pruun; poleerimata ehk must.

1 mm. paks,	kg. Kr. 6.—	5 mm. paks,	kg. Kr. 5.—
1,5 " "	" " 6.—	6 " "	" " 5.—
2 " "	" " 5.50	7 " "	" " 5.—
3 " "	" " 5.—	8 " "	" " 5.—
4 " "	" " 5.—		

## Pertinax torud.

8 mm. läbimõõt, m. Kr. 0.73	30 mm. läbimõõt, m. Kr. 1.95
10 " " " " 1.30	35 " " " " 3.—
15 " " " " 1.30	40 " " " " 3.20
20 " " " " 1.50	50 " " " " 4.—
25 " " " " 1.65	60 " " " " 4.80

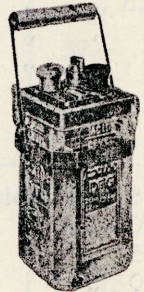
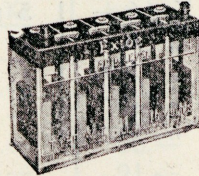
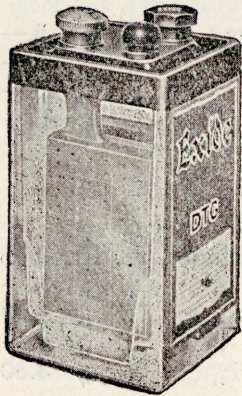
## Excelsior toru.

0,5 mm. läbimõõt, m. Kr. 0.16	3 mm. läbimõõt, m. Kr. 0.25
0,8 " " " " 0.16	4 " " " " 0.30
1,0 " " " " 0.16	5 " " " " 0.40
1,5 " " " " 0.16	8 " " " " 0.55
2 " " " " 0.16	10 " " " " 0.65

## Presspan, kollane.

0,2 mm. tahvel 65×85 mm. à Kr. 0.54	1 kg, Kr. 4.50
0,25 " " " " " 0.75	" " 4.—
0,4 " " " " " 0.85	" " 3.—
0,6 " " " " " 1.10	" " 2.60
0,8 " " " " " 1.10	" " 2.50
1,0 " " " " " 1.50	" " 2.50
1,5 " " " " " 1.80	" " 2.50
2,0 " " " " " 2.60	" " 2.50

## INGLIS „EXIDE” AKKUMOLAATORID



Tüüp	DTG	2 volti	20 amp. tundi	Kr.	5.50
„	DFG	„	45 „	„	10.50
„	DXG	„	58 „	„	11.50
„	DMG	„	70 „	„	13.50
„	DHG	„	100 „	„	18.—

## ANOOD PATAREID

„Lux“	anood	patareid	20 volti	Kr.	10.—
„Lux”	120	volti	. . . . .	„	11.—
„Lux”	100	volti	. . . . .	„	9.—
„Arex”	120	volti	. . . . .	„	19.50
„Arex”	110	volti	. . . . .	„	0.—
„Panter”	120	volti	. . . . .	„	10.—
„Panter”	100	volti	. . . . .	„	8.50
Eelpinge	patarei	15	volti	„	1.65
Eelpinge	patarei	9	volti	„	1.—
Eelpinge	patarei	6	volti	„	0.70

# TÄIELIK LADU KÕIKI EUROOPA JA AMEERIKA RAADIOLAMPE

## NÕUDKE ERIHINNAKIRJU

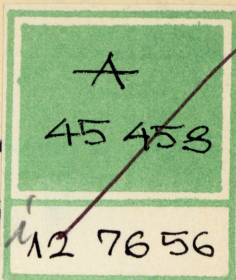
### NATIONAL UNION RADIO LAMPID

Tüüp	Kasut. viis	Hind	Tüüp	Kasut. viis	Hind	Tüüp	Kasut. viis	Hind
00A	A.	8.50	15Z5	Al.	6.50	56	Un.	3.—
01A	Un.	3.—	26	K.s.	3.—	57	K.p.	4.50
1A6	Un.	6.50	27	Un.	3.50	58	K.p.	4.50
1V	Al.	4.50	30	Un.	3.50	59	L.p.	7.—
2A3	L.l	7.50	31	U.	3.50	64		11.—
2A5	L.l	4.50	32	K.s.	6.—	65		11.—
2A6	D.d. t.	4.50	33	L.p.	6.—	67		7.50
2A7	S.	6.—	34	K.p.	6.—	68		11.—
2B7	D.d. p.	6.50	35	V.v.	4.50	71A	L.l.	3.—
5Z3	Al.	5.—	36	V.v.	4.50	73	D.d. t.	4.50
6A4	L. p.	6.—	37	U.	3.50	75	Un.	4.—
6A7	S.	5.50	38	L.p.	4.50	77	K.p.	5.—
6B7	S.	6.—	39/44	K. p.	4.50	78	K.p.	5.—
6C6	K p.	4.50	41	L.p.	4.50	79	L.p.	5.50
6D6	K. p.	4.50	42	L.p.	5.—	80	Al.	3.20
6F7	S.	7.—	43	L.p.	5.50	81	Al.	10.—
10	L.l	10.—	45	L.l.	3.—	82	Al.	4.—
12A	L.l	4.—	46	L.l.	5.—	83	Al.	4.50
12A5	L.l	8.50	47	L.p.	5.50	83V	Al.	4.50
12Z3	Al.	5.—	49	L.p.	4.50	84	Al.	
19	2xL.l	5.—	50	L.l.	10.—	6Z5	Al.	5.50
20		6.50	51	V. v.	4.50	85	Al.	4.50
22	V.v	6.50	53	L.l.	5.50	89	Al.	5.50
24A	V.v	4.50	55	D.d. t	4.50	99V	Un.	5.—

Lühendused: A—audion; Al—alaldaja; D.d. t.—duo-diod, triood; K.p.—kõrgesageduse pentood; K.s.—kõrgesälg. kõv.; L.l—lõpplamp; L.p.—lõpppent; S.—segamise lamp; Un—universaal; V.v—varivõre.



**MEIE TEHAS VALMISTAB  
RIKKALIKUS VALIKUS**



SAATJAID

VASTUVÖTJAID

ALALDAJAID

PEILIMISSEADEID

TRANSFORMAATOREID

DROSSELEID

JÕUVÕIMENDAIDAID

HELIFILMIÜLESVÕTTESEADEID

KINO HELIFILMI SEADEID

MIKROFONE

LABORATOORIUMI MÕÕTRIISTU

MEHANISEERITUD MATEMAATIKA APARAATE

BAKELIITSESEMEID

MAGNETOSID MOOTORITELE

RAADIOAPARAATIDE ÜKSIKOSI

ARSTLISTE APARAATIDE REMONT

MAGNETODE JA MOOTORITE REMONT

MASSARTIKLITE STANTSIMISE TÖID

J. N. E.

**ELEKTROTEHNIKA  
LABORATOORIUM**

**JAAKSON & JÄTMAR**

TALLINN, ENDLA 9. TEL. 448-33