

TARTU RIIKLIK ÜLIKOO
ÜTÜ PEDAGOOGIKARING

REET ZURING

SOTSIAALSETE SUHETE DÜNAAMIKAST KESKPISES KOOLIAS

AUHINNATÖÖ

Juhendaja dots. kt.
h. Inqerts

TRÜ NÕUKOGU KOOSOLEKU OTSUSEGA
24. APRILLIST 1964. A. ON KÄESOLEV VÕIST-
LUSTÖÖ TUNNISTATUD TEISE AUHINNA
VÄÄRILISEKS.

TEADUSLIK SEKRETÄR .
(ALLKIRI, PITSAT)

TARTU 1964

I P r o b l e e m

Kõik inimesed on oma igapäevases elus ja töös seotud paljude teistega, nii üksikisikute kui ka kollektiividega. Neid isiku vahekordi võime nimetada tema sotsiaalseteks suheteks, mida iseloomustab alati kindel maht ja sisu.¹ Suhete mahuks on nende isikute ja kollektiivide hulk, kellega üksikisik on seotud vastastikuste kontaktidega. Suhete sisu leiame alati kõigepealt hindamise elemendi, s.t. endaga kontaktis olevat isikut hinnatakse positiivselt või negatiivselt, edasi leiame suhetes alati emotsionaalse elemendi, s.t. poolehoiu või vastumeelsuse tundmuse; leiame veel erineva püüdluse suhteid säilitada ja tugevdada ning lõpuks leiame alati teatud individuaalse taktika elemendi, mis avaldub oma käitumise teadlikus reguleerimises ja modifitseerimises partneri suhtes.

Suhete sisu ja maht laste ja noorukite juures sõltub muuhulgas vanusest. Suhete muutumist arengu vältel on viimaseaegses nõukogude psühholoogias kahjuks vähe jälgitud. Küll leiame sellealaseid töid kodanlikes maades ja ka mõnedes sotsialismimaades. Suhete arengut iseloomustavad senised

¹ vrd. Zbigniew Zaborowski: Problemy wychowania społecznego w szkole. PZWS, Warszawa 1960, s.90.

uurimused järgmiselt:²

Esimestes klassides on laps täiesti hõivatud talle uuest koolimiljööst. Suurteks autoriteetideks on vanemad ja õpetajad. Omaealistega suheldes ei tee ta vahet eri sugu-poolte vahel. Kuid alates umbes 10-ndast eluaastast kaotab kooli uudsus oma võlu. Tähtsa koha lapse elus omandavad selt-simehed ja lastekollektiivid. Kodu ja kool taanduvad suhte-liselt nende ees. Üleminekueale peetakse iseloomustavaks võõrdumist vanematest. Üleminekuea esimesel astmel tähelda-takse võõrastust ja isegi vaenu vastassugupoole vastu, mis hiljem asendub huvi ja poolehoiuga.

Märgitud arengujoonte kehtivuse kohta eesti laste suh-tes on seni tehtud vaid empiirilisi tähelepanekuid. Need ei ole võimaldanud kindlaks määrata, millal algab meie lastel võõrdumine täiskasvanutest ja kaaslaste ning nende kollek-tiivi eelistamine, millal tunnevad meie tüdrukud ja poisid vastumeelsust vastassugupoole suhtes, millal algab huvi ja poolehoid.

Käesoleva töö eesmärgiks on selgitada, millised on eesti laste sotsiaalsete suhete iseärasused alates IV

² Günter Clauss, Hans Hiebsch: Kinder-psychologie. Volk und Wissen, Berlin, 1961, S.

E. Koemets, Laste vanuselised iseärasused ja nende arvestamine kasvatustöös. Tallinn, 1954, lk.

M. Koskeniemi, A. Valtasaari: Taitava opettaja. Helsin-ki 1957,

klassist kuni VIII klassini, s.t. alates 10 eluaastast kuni 16 eluaastani, millised muutused toimuvad suhetes selle perioodi jooksul.

Vaatluse alla tulevad eriti hindamis- ja eelistussuhted ühenduses täiskasvanutega, kaasõpilastega ja vastas-
sugupooltega. Eespool märgitud probleemide kõrval püüame
vaadelda, kas:

1. noored eelistavad suhtlemises klassikaaslasi, koolikaas-
lasi või lapsi väljaspool kooli;
2. noored eelistavad suhelda samavanuste, endast vanemate
või nooremate lastega;
3. noored suhetes täiskasvanutega eelistavad mehi või nai-
si;
4. noorte suhtelmises täiskasvanutega omab tähtsust viimas-
te vanus.

Üldiseks eesmärgiks on aga jälgida kõikide nende suhe-
te dünaamikat kooliklasside ja eluaastate kaupa. Sellega
loodame mõnel määral kaasa aidata sellele, et õpetajad ja
kasvatajad võiksid õpilasi paremini mõista ning õigemini
kohelda, mis on eduka kommunistliku kasvatuse üks eeldusi.

II M e t o o d i k a

Õpilaste sotsiaalsete suhete uurimisel on kasutatud mitmesuguseid meetodeid. Väga levinud on vaatlus, millele ilmselt toetuvad ka A.S.Makarenko üldistused. Küllaltki üldiselt kasutatakse ankeeti ja situatsiooniekspimenti, mis seisneb selles, et õpilastele jutustatakse mingi situatsioon, kus nad peavad valima täiskasvanuid ja kaaslast oma hinnangutest ja emotsionaalsetest suhtumistest lähtudes. Viimane moodus on eriti hea selle poolest, et katseisikud väljendavad nii valiku kaudu kaudselt oma suhtumisi, mida otsesele küsimusele vastates alati ei taheta ja mõnel juhul ei suudetagi väljendada. Situatsiooniekspiment ei ole uus nähtus, seda on varem ka eesti uurijate poolt kasutatud.³ Viimaseaegsetest töödest tuleks märkida katset selgitada situatsiooniekspimendi abil ülekasvanute sotsiaalset asendit klassis.⁴

Ka meie otsustasime valida põhimeetodiks materjali kogumisel situatsiooniekspimendi. Seejuures püüdsime saavutada seda, et katseisikud oma suhteid võimalikult kaudselt väljendaksid.

³ A.Elango, Õpilaste omavahelise väärtusastmestiku kujunemine. "Kasvatus" 1939, nr.2, lk.49

⁴ T.Luukas, Ülekasvanute sotsiaalne asend klassis. Diplomitöö. Tartu, 1963.

Katsed korraldati Tartu 10.8-kl. Koolis ja Põltsamaa Keskkoolis 4.-8.klassini. Igas klassis viidi läbi kahest osast koosnev katse. Õpilastele jaotati kätte puhtad paberilehed ja paluti märkida sinna oma eesnimi, kool, klass ja vanus. Edasi paluti hoolikalt kuulata. Vasta küsimusele: "Kes on Sinu kõige lähedasem inimene?" Instruksioon oli järgmine: kirjutage lehele üksteise alla kolme kõige lähedasma inimese eesnimed. Nime taha kanda järgmised andmed: kutsutu kool, klass, vanus, täiskasvanuile vanus ja sugulusuhe. Tahvlile kirjutati näidis:

1. Leili - V Keskk., IV klass, 11 a.
2. ema - 30 a.
3. Mart - onu, 36 a.

Pärast märgitud ülesande täitmist anti järgmine instruksioon:

Kujutlege, et teil on võimalus pidada oma sünnipäeva väljaspool kodu, mõnes kooliruumis. Võite kutsuda külla 9 inimest. Seega iseendaga kokku oleks teid kümme. Nüüd kirjutage lehele üksteise alla 9 inimese eesnimed, keda kutsuksite oma poole. Tahvlile kanti järgmine näidis:

1. Ly - III keskk., V kl., 12 a.
2. Salme - tädi, 29 a.
3. isa - 40 a.
4. Maret - IV keskk, V kl., 11 a.

jne.

Esitatud situatsiooni ei ole kirjanduse andmetel varem kasutatud, küll kasutati seda 1963.a. TRÜ pedagoogika kateedri poolt Tartu Pedagoogilise kooli Harjutuskoolis, kuid nende katsete tulemusi ei ole siiani läbi töötatud.

Eksperimentaatorit huvitab antud juhul, keda lapsed eelistavad ning püüavad suhteid hoida. Sünnipäevale kutsutakse ju sõpru ja muidu eelistatud isikuid, kellega tahetakse suhelda. Seega leiab eksperimentaator siit kergesti vastuse oma probleemile. Katseisik ei tea aga üldse, miks tal palutakse taoline nimekiri koostada.

Instruktsioonis nõutud andmed on õpilased üldiselt korralikult üles kirjutanud. Väikesi puudusi esines nooremates klassides, eriti sugulusastmete märkimisel. Mõlemad katsed töötati klasside ja vanusegruppide kaupa läbi neljast aspektist:

1. õpilaste koosseis kollektiivi kuuluvuse järgi;
2. õpilaste vanuseline jagunemine;
3. täiskasvanute sooline ja suguluslik koosseis;
4. täiskasvanute vanuseline jagunemine.

Iga klassi kohta selgitati välja, kui palju oleks üldse võinud olla sünnipäevakülalisi ja lähimaid inimesi:
sünnipäeva külalised

õpilaste arv x 9, lähim inimene

õpilaste arv x 3.

Saadud arv moodustas 100 %. Klassi kohta selgitati ka

arvuliseid välja, kui palju sünnipäevakülalistest või lähimaist inimestest on täiskasvanuid, klassikaaslasi, koolikaaslasi, õpilasi väljaspoolt kooli ja vastassugupoolt. Siis selgitatakse, mitu % moodustab saadud arv (a) kogu klassi külaliste arvust või lähimate inimeste arvust.

Näiteks: õpil. arv x 9 - 100 %

a - x %

$$x = \frac{100 \times a}{\text{õpil.arv} \times 9}$$

Analoogiliselt selgitatakse protsentuaalselt välja ka õpilaste vanuseline jagunemine, täiskasvanute koosseis ja täiskasvanute vanuseline jagunemine.

Kuna kummaski koolis on tegemist paralleelklassidega, siis arvutatakse protsendid iga paralleelklassi kohta eraldi (näit.: 5 a ja 5 b), siis paralleelklasside kohta kokku (näit.: 5-ndad klassid) ning lõpuks antud klasside kohta kokku kahes koolis (näit.: Põltsamaa Keskkooli ja Tartu 10.8-kl.Kooli 5-ndad klassid).

Katseisikute vaatlemisel vanusegruppide kaupa tuli välja jätta 9-aastased ja 17-aastased, keda kogunes 2 koolist liiga vähe. Ebausaldavad in katseisikute vähese arvu tõttu ka andmed 16-aastaste kohta.

III Uurimise tulemused.

Katsete tulemusi refereeritakse esialgselt mõlema kooli kohta eraldi. Koolide lõikes pakub huvi sotsiaalsete suhete ja iseloom ja dünaamika klasside ja vanusegruppide kaupa. Alljärgnevalt esitataksegi ülevaade uurimuse tulemustest nendest aspektidest nähtuna.

A. Tartu X 8-kl. Kool

Kokkuvõtvalt on andmed selle kooli kohta esitatud selle kooli kohta esitatud tabelites I - III ja graafikutena 1 - 2.

Uurimisaluse populatsiooni moodustasid 297 õpilast.

Klasside lõikes oli jagunemine järgmine:

4 ^a	-	37	õpilast	
4 ^b	-	35	- " -	72 õpilast
5 ^a	-	38	- " -	
5 ^b	-	31	- " -	69 - " -
6 ^a	-	33	- " -	
6 ^b	-	31	- " -	64 - " -
7 ^a	-	33	- " -	
7 ^b	-	24	- " -	57 - " -
8	-	35	- " -	35 - " -
K o k k u				297 õpilast

Vanuseline jagunemine:

	Tüdrukud	Poisid	Kokku
10-aastased	23	14	37
11- " -	27	35	62

	Tüdrukud	Poisid	Kokku
12-aastased	27	35	62
13- " -	28	25	53
14- " -	29	28	57
15- " -	8	10	18
16- " -	2	5	7
<hr/>			
K o k k u	144	152	296

Katsete tulemusena ilmnesid järgmised asjaolud.

1. Klasside lõikes.

Õpilased eelistavad suhtlemises oma klassikaaslasi. Ilmekalt tuleb see esile vanemates klassides, kus klassikaaslaste valimise juhtude protsent tõuseb. Teatavad seasduspärasused ilmnevad ka täiskasvanute valimisel. Selgub, et nooremates klassides võivad täiskasvanud olla õpilastele klassikaaslastega võrdseks huviobjektiks, vanemates klassides täiskasvanute "väärtus" aga langeb. Seejuures on eelistatumad üldiselt naised.

Suheldakse ka õpilastega teistest koolidest. Mingeid tõuse ja langusi klasside lõikes täheldada ei võinud. Teistest koolidest õpilaste valimise juhtude protsent oli stabiilsena 10 - 20 vahel.

Ilmneb, et kuni VII klassini on poiste ja tüdrukute vahel tõrjuvat laadi suhted. Alates mainitud klassist aga tõuseb huvi vastassugupoole vastu, nagu väljendub ilmekalt meie andmetes.

Ealisest aspektist lähtudes võib märgata võrdset suhtlemist vanemate, nooremate ja samavanuseliste kooli-

kaaslaste vahel. Võib-olla ainult vanemates klassides ilmneb samaealiste valik selgemini.

Täiskasvanuist on eelistatumaiks kõigis klassides 30 - 50-aastased.

2. Vanusegruppide lõikes.

Kõigis vanusegruppides eelistatakse kaaslasti täiskasvanutele. Täiskasvanuid valivad kõige harvemini 13-aastased. Noorematel on täiskasvanute valimise protsent kõrgem kui vanematel. Täiskasvanutest käiakse kõige rohkem läbi vanematega, kusjuures nii poistel kui tüdrukutel võib märgata ema eelistamist. Üldiselt nii poisid kui tüdrukud eelistavad veidi rohkem naisi meestele. Sünnipäeva katse puhul võib märgata täiskasvanud tuttavate valimise tõusu koos valijate vanuse tõusuga.

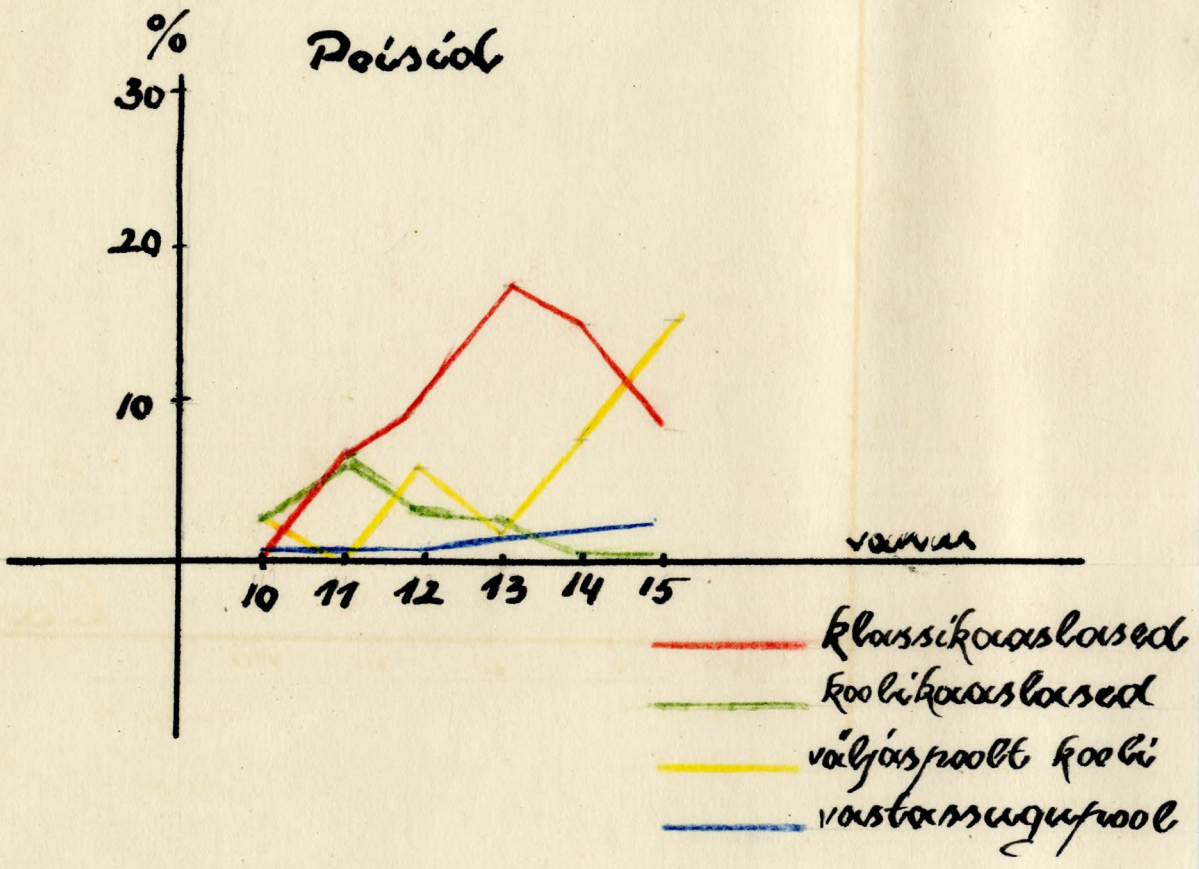
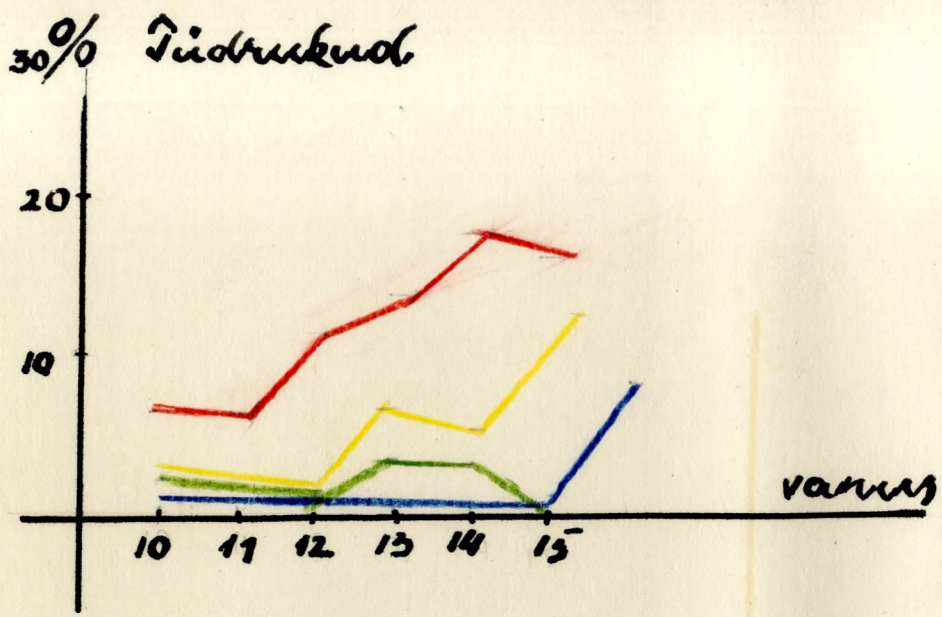
Suhtlemisel lastega eelistatakse klassikaaslasti, teisel kohal on koolikaaslased, kolmandal kohal lapsed väljaspoolt kooli. Vastassugupoolse eelistamine suureneb vanemate laste juures. Kõige väiksem on ta nii poistel kui tüdrukutel 12.-13.aasta paiku.

Vaadeldes suhteid valitute vanuse seisukohalt, võib öelda, et kaaslaste puhul mingit erilist vahetegemist vanemate, samavanade või endast nooremate kaaslaste vahel ei esine.

Täiskasvanuist aga eelistatakse üldiselt 30-50-aastaseid.

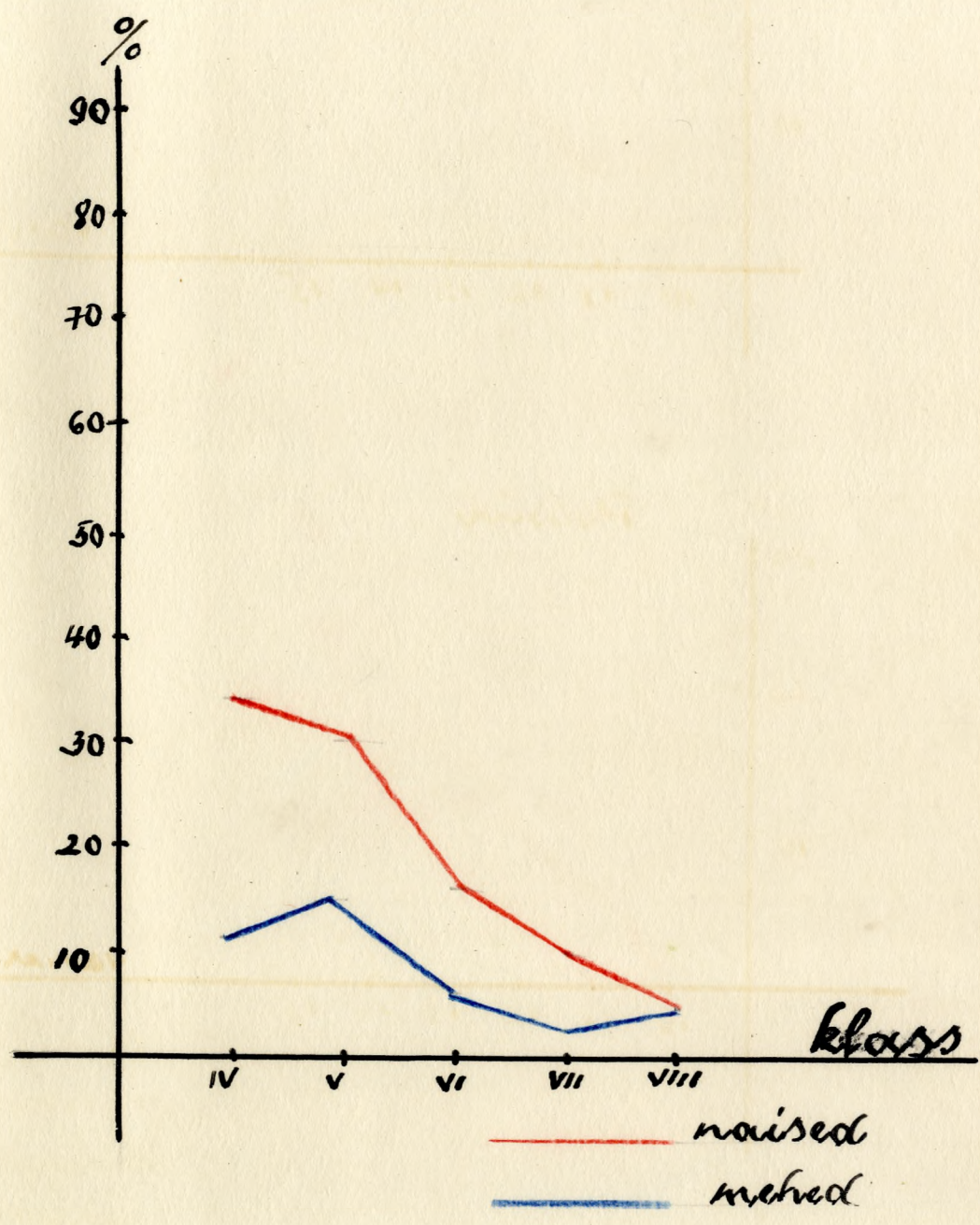
Laste koosseis („dähim inimene“)

Tartu 10.-8 kl. ko



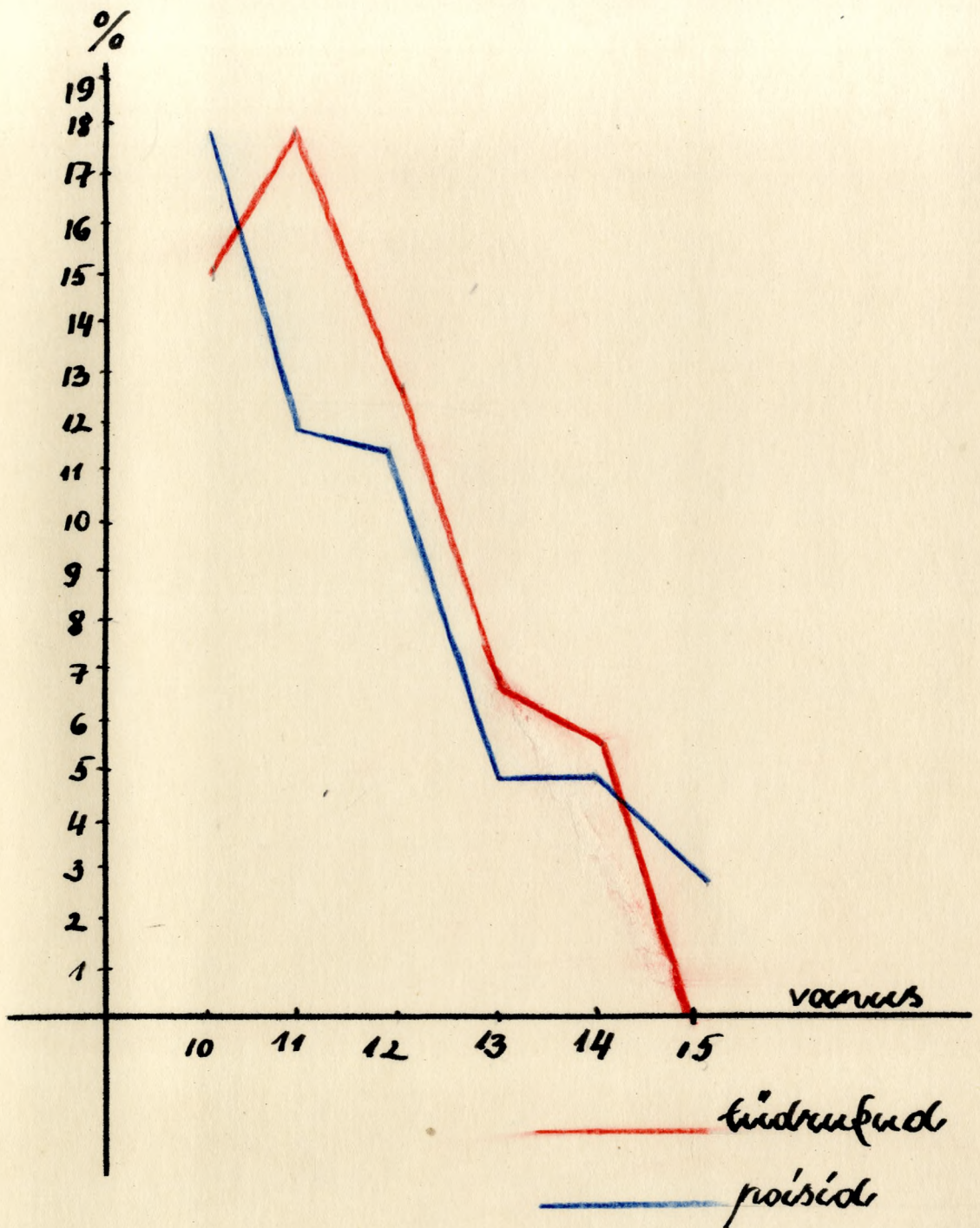
Veisikasvannete koosseis. ("lähim inimese")

Tartu 10-8kl. kool.



Tõisfasvatavate valimine. („tähtim inimene“)

Tartu 10-8 kl. pool.



Tabel I

	K o o s e i m										Vanuselise jagunemine										
	Klass	Opilaste arv	Kasutamatähtajalised	Klassikaaslased	Koolikaaslased	Väljaspoolt kooli	Täiskasvanud	Vestassugupoole	mehed	naised	Opilased			Täiskasvanud							
											vane mad	samaealised	noored	18-20	20-25	25-30	30-40	40-50	50-60	60-80	80...
S ü n n i p e v	4	72	5	26	30	14	25	4	10	15	24	23	21	1,06	1,05	0,4	10,0	4,7	1,6	1,7	0,16
	5	69	-	34	35	17	14	4	6	8	23	34	26	1,6	1,6	0,3	4,7	3,4	0,9	0,5	0,13
	6	64	-	39	33	12	16	5	7	9	21	36	23	1,1	0,8	0,3	6,1	6,4	1,0	1,8	0,15
	7	57	-	35	43	15	7	16	3	4	24	34	24	1,4	0,5	0,4	1,4	1,6	0,8	0,15	-
	8	35	1	34	36	14	15	27	6	9	19	44	21	0,9	2,5	-	3,4	3,2	3,2	0,3	0,32
L ä h i m i n i n e	4	72	34	15	10	11	30	22	10	20	18	8	13	4,3	1,8	0,9	20,2	11,5	4,7	4,8	-
	5	69	33	19	6	10	32	2	12	20	20	12	7	2,5	1,5	0,4	20,6	18,3	2,1	1,9	-
	6	64	27	34	10	14	15	4	5	1	16	31	17	2,2	0,6	-	2,3	11,7	7,7	0,6	-
	7	57	15	45	8	23	9	2	2	7	22	35	22	0,6	1,1	-	4,3	6,1	-	-	-
	8	35	24	48	5	17	6	12	3	1	23	38	28	1,9	0,9	-	1,9	2,8	0,9	-	-

TARTU 10. 8KL. KOOL
1. LASTE KOOSSEIS. "LÄHIM INIMENE"

	TÜDRUKUD						POISID						TÄISKASVANUD		KASUTAMATA VOIMALUSED		
	KATSEISI-KUTE ARV	KLASSI-KAASLA-SED	KOOLI-KAASLA-SED	VÄLJAS-POOLT. KOOLI	VASTAS-SUGU-POOL	SUGU-LASED	KATSEISI-KUTE ARV	KLASSI-KAASLA-SED	KOOLI-KAASLA-SED	VÄLJAS-POOLT. KOOLI	VASTAS-SUGU-POOL	SUGU-LASED	TÜDRUKUD	POISID	TÜDRUKUD	POISID	
10	23	46	20	4	0,5	-	14	51	24	2	-	4	10	15	19	10	15
11	27	48	21	2,4	0,4	0,8	35	49	23	1	-	1	11	18	12	11	10
12	27	41	26	2,4	-	2,4	35	42	25	4	-	1	12	13	11	12	6
13	28	43	24	6	0,4	-	25	46	30	2	0,5	1	13	7	5	13	20
14	29	46	32	4	0,8	1,2	28	45	28	7	1	1	14	6	5	14	10
15	8	61	-	11	7	1,4	10	52	-	15	2	1	15	-	3	15	19

2. TÄISKASVANUTE KOOSSEIS.

		KATSEISI-KUTE ARV	ISA	VEND	ONU JT. SUGU-LASED	VANA-ISA	TUTTA-VA D	EMA	ÕDE	TÄDI JT. SUGU-LASED	VANA-EMA	TUTTA-VA D	MEHED NÄISED	
													M	N
TÜDRUKUD	10	23	16	-	-	-	-	64	-	10	10	-	16	84
	11	27	24	3	-	-	3	57	2	-	2	9	30	70
	12	27	25	6	-	-	-	69	3	-	-	2	25	75
	13	28	16	6	-	-	-	67	6	5	-	-	22	78
	14	29	13	-	-	-	6	69	0	-	-	6	19	81
15	8	-	-	-	-	-	-	-	-	-	-	-	-	-
POISID	10	14	35	4	5	-	-	44	8	-	4	-	44	56
	11	35	37	-	-	-	-	58	-	3	2	-	37	63
	12	35	38	4	-	-	-	52	2	-	-	4	42	58
	13	25	39	-	-	-	3	58	-	-	-	-	42	58
	14	28	7	32	7	-	-	40	-	-	7	7	46	54
15	10	33	34	-	-	-	33	-	-	-	-	67	33	

3. TÄISKASVANUTE VANUSELINE JAGUNEMINE

	TÜDRUKUD								POISID							
	18-20	20-25	25-30	30-40	40-50	50-60	60-80	80...	18-20	20-25	25-30	30-40	40-50	50-60	60-80	80...
10	-	-	6	55	25	9	5	-	9	9	-	39	30	9	4	-
11	5	2	5	48	29	9	2	-	-	-	-	56	37	7	-	-
12	-	3	-	44	50	3	-	-	9	3	-	56	20	6	6	-
13	0,5	0,5	-	38	61	-	-	-	8	-	-	40	40	8	4	-
14	7	7	-	25	54	7	-	-	15	15	-	30	33	-	7	-
15	-	-	-	-	-	-	-	-	-	-	-	67	33	-	-	-

TARTU 10-8 KL. KOOL "SÜNNIPÄEV"

1. LASTE KOOSSEIS

	TÜDRUKUD						POISID						TÄISKASVANUD		KASUTAMATA VOIMALUSED			
	KATSEISI-KUTE ARV	KLASSI-KAASLA-SED	KOOLI-KAASLA-SED	VÄLTAS-POOLT KOOLI	VASTAS-SUGU-POOL	SUGULA-SED	KATSE-ISIKUTE ARV	KLASSI-KAASLA-SED	KOOLI-KAASLA-SED	VÄLTAS-POOLT KOOLI	VASTAS-SUGU-POOL	SUGU-LAJED	TÜDRUKUD	POISID	TÜDRUKUD	POISID		
10	23	42	11	14	5	2	14	10	19	2	39	5	10	25	32	10	1	5
11	27	42	14	15	4	7	35	38	18	11	0,3	2	11	13	212	11	5	10
12	27	55	12	14	2	4	35	52	13	11	1	5	12	14	15	12	2	3
13	28	60	9	10	11	3	25	60	12	8	10	2	13	7	8	13	1	1
14	29	52	7	12	10	5	18	52	6	10	20	1	14	14	9	14	1	2
15	8	49	4	15	8	1	10	46	2	11	20	2	15	18	19	15	5	1

2. TÄISKASVANUTE KOOSSEIS

	KATSEISI-KUTE ARV	ISA	VEND	ONU JT. SUGU-LASED	VANA-ISA	TUTTA-VAD	EMA	ÕDE	TÄDT JT. SUGU-LASED	VANA-EMA	TUTTA-VAD	MEHED	NAISED	
TÜDRUKUD	10	23	27	-	8	2	-	29	12	14	4	4	37	63
	11	27	15	3	10	-	5	22	12	15	5	22	53	67
	12	27	47	3	14	-	-	21	4	7	4	-	64	36
	13	28	28	3	-	-	-	45	5	-	-	17	33	67
	14	29	18	6	-	-	-	34	5	24	3	10	24	76
	15	8	8	-	8	-	-	39	-	23	-	22	16	84
POISID	10	14	27	2	10	4	-	27	8	12	10	-	43	57
	11	35	21	-	6	1	5	31	3	13	8	2	43	57
	12	35	28	6	2	-	4	35	-	8	15	2	40	60
	13	25	29	-	-	-	12	35	6	-	6	12	41	59
	14	18	26	9	-	9	4	30	4	-	9	9	48	52
	15	20	23	11	-	-	-	24	-	18	-	24	34	66

3. TÄISKASVANUTE VANUSELINE JAGUNEMINE

	TÜDRUKUD								POISID							
	18-20	20-25	25-30	30-40	40-50	50-60	60-80	80....	18-20	20-25	25-30	30-40	40-50	50-60	60-80	80....
10	-	2	2	45	13	5	10	3	2	7	-	41	26	17	17	-
11	-	28	8	28	23	6,5	6,5	-	9	3	1	45	23	16	1,5	1,5
12	4	7	-	55	20	14	-	-	4	2	48	24	24	9	-	-
13	6	12	-	23	59	-	-	-	12	6	-	13	59	-	-	-
14	8	10	-	32	37	13	-	-	-	17	-	40	27	8	8	-
15	23	15	-	31	23	1	7	-	24	18	-	6	40	6	6	-

Laste vanuseline jagunemine

"SÜNNIPÄEV"

Va- nus	Tüdrukud			Poisid		
	Va- nem	Samaea- line	Noo- rem	Va- nem	Samaea- line	Noo- rem
10	29	31	15,4	34	11	2,4
11	26	35	22	17	34	19
12	25	36	27	22	35	21
13	26	41	24	28	26	29
14	19	38	28	17	35	23
15	4,2	8,4	55	21	15	33

Tabel

Laste vanuseline jagunemine

"LÄHIM INIMENE"

Va- nus	Tüdrukud			Poisid		
	Va- nem	Samaea- line	Noo- rem	Va- nem	Samaea- line	Noo- rem
10	5,5	4,5	1,5	7,1	-	3
11	6,6	5	2,5	3,5	5,7	5,1
12	5,8	7,8	3,3	6,7	8	2,9
13	5,6	12	5,2	9,3	7,5	6,7
14	5	13	5,7	6,8	12	4,4
15	2,8	5,6	19	12	4,5	10

- 11 -

B. Põltsamaa Keskkool

Kokkuvõtvad andmed selle kooli kohta esitatakse tabelites IV - VI ja graafikutes 3 - 4.

Uurimiseluse populatsiooni moodustasid 295 õpilast.

Klasside kaupa oli jagunemine järgmine:

4 ^a - 33 õpilast	67 õpilast
4 ^b - 34 - " -	
5 ^a - 26 - " -	50 - " -
5 ^b - 24 - " -	
6 ^a - 26 - " -	53 - " -
6 ^b - 27 - " -	
7 ^b - 30 - " -	58 - " -
7 ^c - 28 - " -	
8 ^a - 34 - " -	67 - " -
8 ^b - 33 - " -	
<hr/>	
K o k k u	295 õpilast

Vanuseline jagunemine:

	Tüdrukud	Poisid	Kokku
10-aastased	14	15	29
11-aastased	27	21	48
12-aastased	21	26	47
13-aastased	28	23	51
14-aastased	31	26	57
15-aastased	22	21	43
16-aastased	18	6	14
17-aastased	5	1	6
<hr/>			
K o k k u	156	139	295

Ilmnesid järgmised asjaolud:

1. Klasside lõikes.

Tähelepanuväärne on klassikaaslaste märgatav eelistamine. Teiste koolikaaslaste valimine langeb vanemates klassides. Protsent, mis väljendab õpilaste suhteid lastega väljaspoolt kooli, püsib enam-vähem stabiilsena, kusjuures ta ei tõuse üle 20.

Sünnipäeva-katse puhul on täiskasvanute oletatav külaliseks kutsumine harv, sama ajal aga "lähemaks inimeseks" peetakse üsna tihti täiskasvanuid, seda eriti vanemates klassides.

Ka selle kooli sooritatud katsed viitavad sellele, et vastassugupoole valimine on nooremates klassides vähene, märgatav tõus on aga täheldatav seitsmendates klassides.

Eelistatava isiku vanus ei näi olevat määravaks teguriks, sest valitakse võrdselt endast nooremaid ja vanemaid ning ka samaealisi. Viimaste osatähtsus tõuseb siiski vanemates klassides. Jällegi on eelistatumad 30-50-aastased täiskasvanud. Kaheksandates klassides suureneb järevalt suhtlemine 18 - 20-aastastega ja "lähema inimese" katses on ka 20 - 30-aastastega.

2. Vanusegruppide lõikes.

Üldiselt eelistatakse kaaslasti täiskasvanuile. Täiskasvanute puhul on tihedamalt tugev naiste eelistamine

meestele ja seetõttu ilmneb ka koondprotsentides naiste eelistamine meestele. Üldiselt võib märgata ema eelistamist isale.

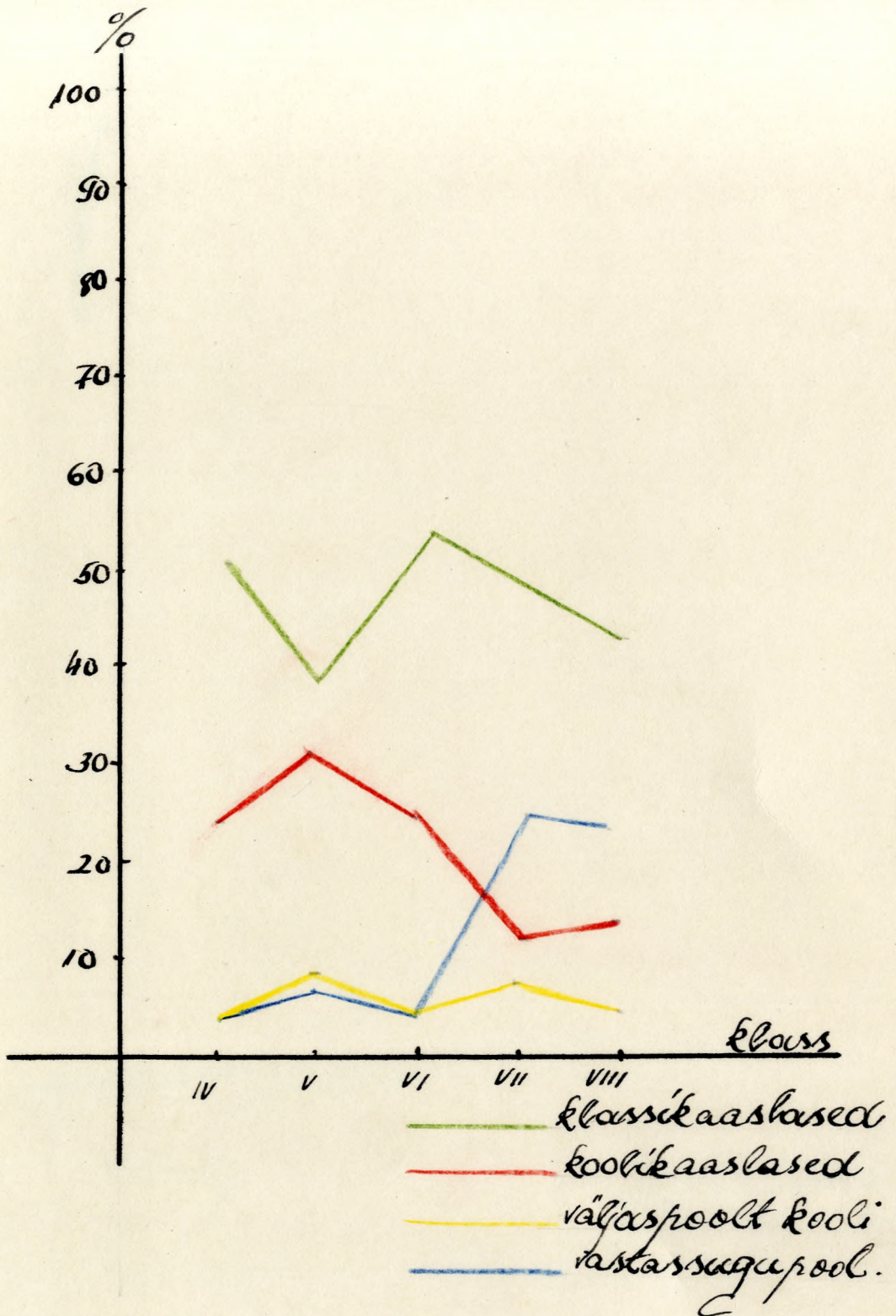
Suhtlemises kaaslastega on esikohal klassikaaslased, teisel kohal koolikaaslased ja kolmandal lapsed väljaspoolt kooli.

Huvi vastassugupoole vastu tõuseb vanemate õpilaste juures. Väiksem on ta poistel 12 - 13-aastaselt, tüdrukutel 11 - 12-aastaselt.

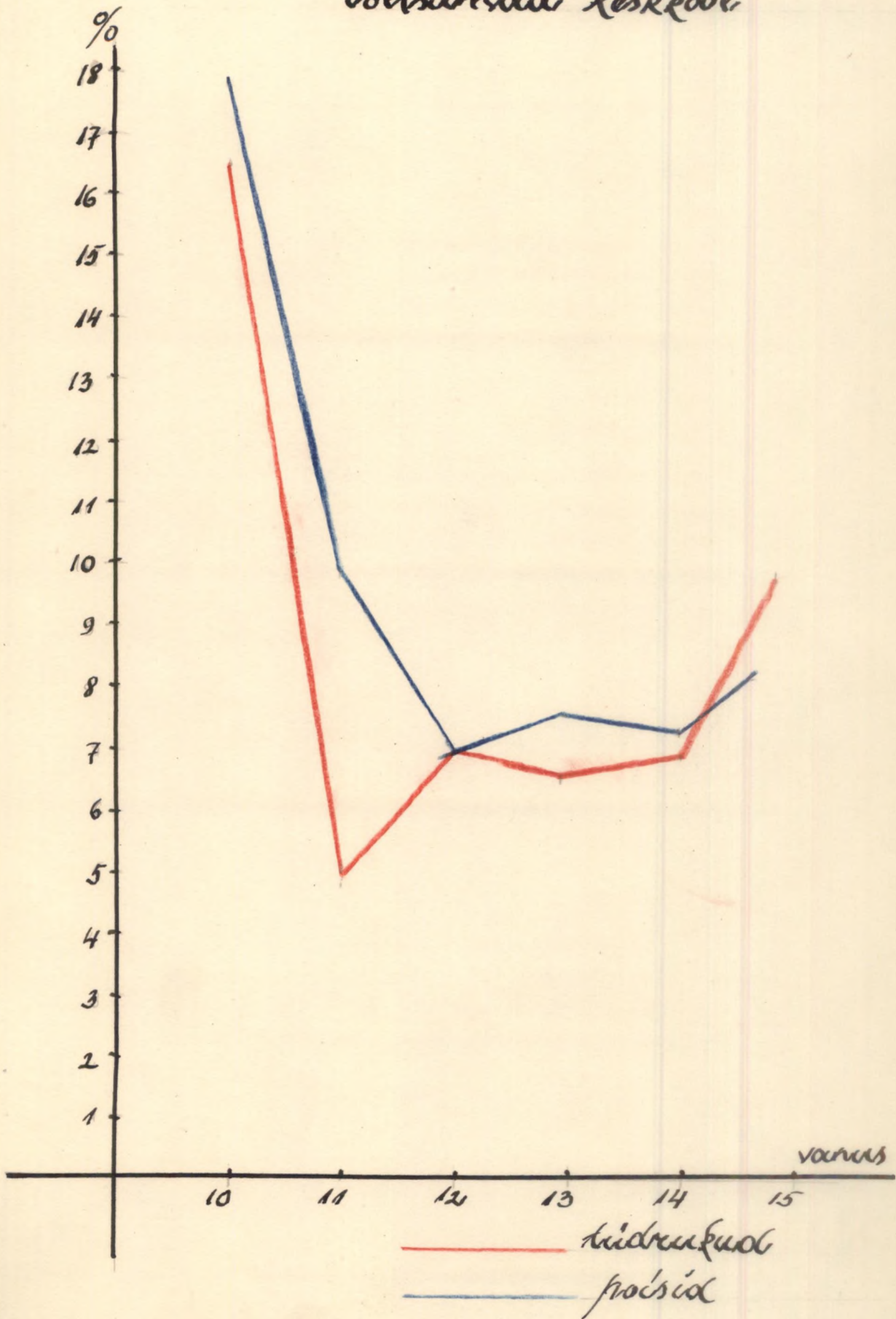
Vaadeldes suhteid valitud laste vanuse seisukohalt, võib öelda, et samavanuste ja endast vanemate % on enam-vähem stabiilne, kuid vanemate lastega suhtlemisel võib märgata nende % langust aastatelt vanema valija juures. See tendents on märgatav nii poistel kui tüdrukutel. Täiskasvanuist valitakse üldiselt 30 - 50 aastasi ja vanematel valijatel (nii poistel kui tüdrukutel) lisanduvad neile ka 18 - 20 aastased.

Laste koosseis (Sünniperäev)

Põhikooli keskkool



Täiskasvanuete valimine („Sunnijäät“) Põhimaal Keskkool.

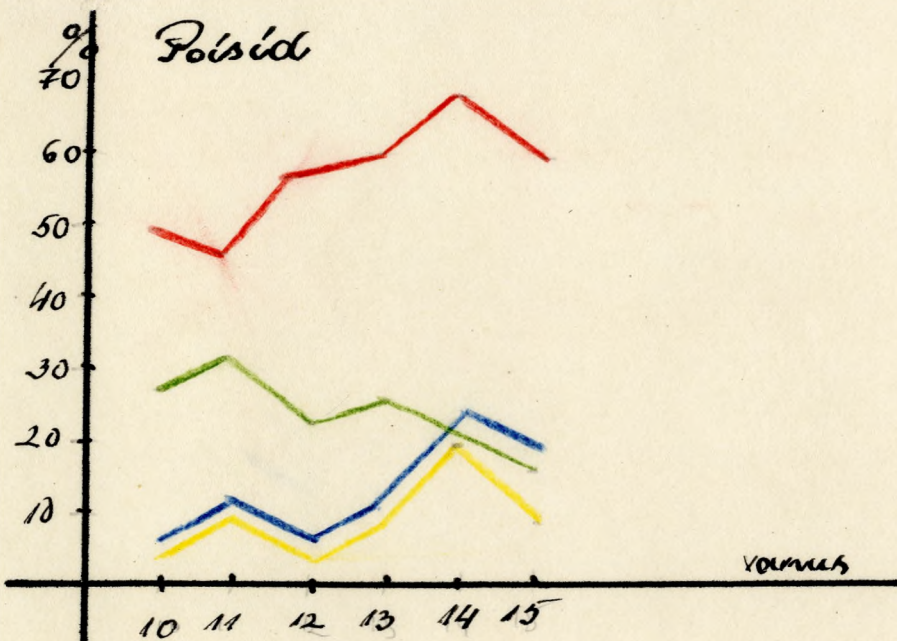
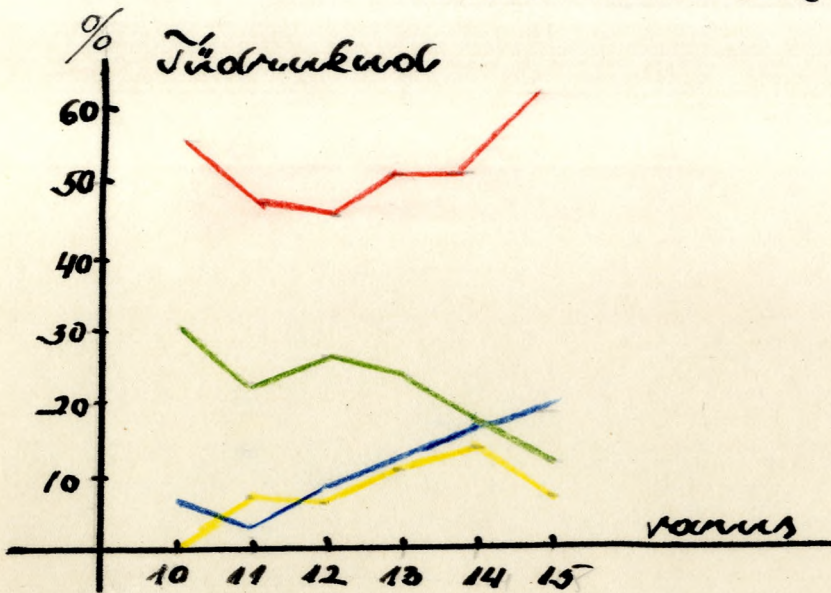


Tabel

		K o o s s e i s									V a n u s e l i n e j a g u n e m i n e										
S u n n i p ä e v	Klass	Opilaste arv	Kasutama ja võimafused	Klassikaaslastes	Koolikaaslastes	Väljaspool kooli	Täiskasvanud	Vastassugupool	Mehed	Naised	Opilased			Täiskasvanud							
											vane mad	Samaealised	Nooremad	18-20	20-25	25-30	30-39	40-50	50-60	60-80	80 ...
S u n n i p ä e v	4	67	16	51	26	3	4	5	1	3	28	25	29	1,17	0,17	0,87	1,67	1,15	0,33	0,7	0,17
	5	50	16	39	31	9	5	8	2	3	27	26	28	0,45	1,18	0,45	2,25	3,3	1,14	0,9	-
	6	53	13	55	25	4	4	4	1	3	29	26	27	1,3	1,1	0,21	1,05	1,1	0,65	-	-
	7	58	27	49	12	7	5	25	2	3	24	25	26	1,4	1,0	2,7	0,2	0,2	0,2	0,2	-
	8	67	31	43	15	5	6	24	3	3	28	33	28	3,7	1,53	0,55	1,2	0,67	0,17	-	-
L ä h i m i n i m e n e	4	67	19	36	33	7	5	2	3	2	37	23	29	2,5	-	2,9	-	2,6	-	-	-
	5	50	9	40	31	16	4	3	3	1	33	27	35	2,04	0,8	2,6	0,6	-	-	-	-
	6	53	14	33	21	7	25	1	7	18	22	21	29	1,2	3,1	5,5	8,7	2,4	1,2	-	-
	7	58	16	38	22	14	10	1	2	8	28	18	18	1,1	2,3	1,7	3,8	0,6	-	-	-
	8	67	13	40	17	15	15	6	6	9	25	30	16	4,3	4,0	3,1	2,5	-	-	-	-

Õrste koosseis ("Sünnipäev")

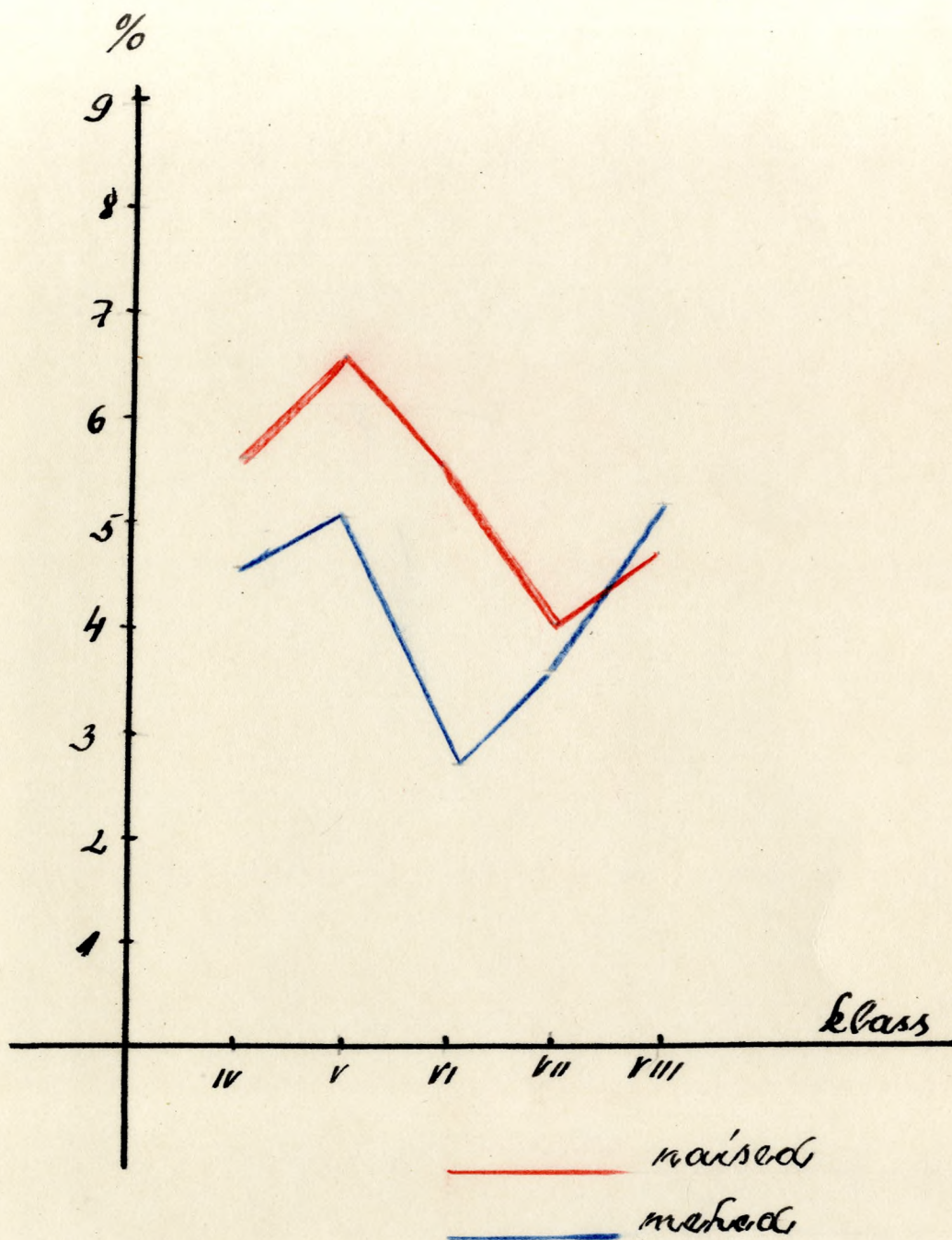
Põltsamoa Keskkool.



- klassikaaslased
- koolikaaslased
- väljaspoolt kooli
- vastassuugu kool

Täiskasvanute koosseis ("sünnipärane")

Põltsamaa Laskkool



PÕLTSAMAA KESKKOOL "SÜNNIPÄEV"

1. LASTE KOOSSEISE

	TÜDRUKUD						POISID						TÄISKASVANUD		KASUTAMATA VOIMALUSED			
	KATSEISI-KUTE ARV	KLASSI-KAASLA SED	KOOLI-KAASLA SED	VALJAS-POOLT-KOOLI	VASTAS-SUGU-POOL	SUGULASED	KATSEISI-KUTE ARV	KLASSI-KAASLA SED	KOOLI-KAASLA SED	VASTAS-SUGU-POOLT-KOOLI	VASTAS-SUGU-POOL	SUGULASED	Tüdrukud	Poisid	Tüdrukud	Poisid		
10	14	50	20	1,6	4	4	15	48	27	2	3		10	19	16	10	2	1
11	27	48	24	6,6	2,9	5,8	21	45	31	4	6		11	49	9	11	8	1
12	21	48	26	6,4	6,4	3,2	26	55	22	2	5		12	71	7	12	3	5
13	28	51	20	10	11,7	1,2	23	52	23	5	9		13	68	8	13	-	1
14	31	51	13	10,7	18,3	-	26	50	12	6	20		14	75	7	14	-	5
15	22	52	12,6	2,6	2,0	0,5	21	55	13	2	20		15	41	8	15	2	2

2. TÄISKASVANUTE KOOSSEIS.

	KATSEISI-KUTE ARV	ISA	VEEND	ONU JT. SUGULASED	VANA-ISA	TUTTA-VAD	EMA	ÕDE	TADI JT. SUGULASED	VANA-EMA	TUTTA-VAD	MEHED	NAISED	
TÜDRUKUD	10	14	29	4	5	-	4	37	4	4	-	13	42	48
	11	27	16	-	9	9	-	33	-	9	16	8	34	66
	12	21	14	7	-	-	7	29	7	-	-	36	28	72
	13	28	-	5	-	-	17	11	18	18	-	29	24	76
	14	31	5	9	9	-	32	13	9	-	-	25	55	45
	15	22	5	10	-	-	23	14	4	13	-	31	28	62
POISID	10	15	20	-	4	4	32	20	5	5	5	5	60	40
	11	21	26	-	16	-	16	26	-	6	-	10	58	42
	12	26	29	6	-	-	6	41	-	6	-	12	41	59
	13	23	35	5	-	-	6	30	6	-	-	18	46	54
	14	26	29	-	6	-	24	30	5	-	-	-	59	41
	15	21	8	-	16	-	41	17	-	9	-	9	65	35

3. TÄISKASVANUTE VANUSELINE JAGUNEMINE

	TÜDRUKUD								POISID							
	18-20	20-25	25-30	30-40	40-50	50-60	60-80	80...	18-20	20-25	25-30	30-40	40-50	50-60	60-80	80...
10	-	-	-	32	32	16	16	4	13	4	-	33	35	14	-	-
11	1	16	-	3	44	16	-	-	15	-	10	36	10	15	14	-
12	24	33	-	43	-	-	-	-	12	12	-	27	22	27	-	-
13	35	25	40	-	-	-	-	-	-	12	12	9	55	6	6	-
14	56	24	8	2	8	2	-	-	34	20	12	20	8	6	-	-
15	24	24	14	28	5	5	-	-	53	-	1	27	19	-	-	-

PÖLTSAMAA KESKKOOL

1. LASTE KOOSSEIS.

"LÄHIM INIMENE"

TÜDRUKUD							POISID					
KATSEISI- KUTE ARV	KLASSI- KARSLA- SED	KOOLI- KARSLA- SED	VALJAS- POOLT KOOLI	VASTAS- SUGU- POOL	SUGULA- SED		KATSEISI- KUTE ARV	KLASSI- KARSLA- SED	KOOLI- KARSLA- SED	VALJAS- POOLT KOOLI	VASTAS- SUGU- POOL	SUGU- LASED
10	14	52	24	2	-	-	15	35	35	-	-	6
11	27	41	25	20	1	7	21	38	22	19	1	6
12	21	41	27	6	-	1	26	35	18	6,4	-	1
13	28	40	21	13	3	2	25	54	17	9	-	1
14	31	42	18	8	5	1	26	36	15	10	5	2
15	22	42	14	15	3	-	21	45	14	13	9	3

TÄISKASVA- NUD		
	TÜDRUKUD	POISID
10	19	6,8
11	6	1,6
12	19	1,2
13	17	13
14	17	9
15	20	14

KASUTAMATA VOIMALUSED		
	TÜDRUKUD	POISID
10	5	17
11	-	13
12	6	28
13	4	6
14	9	23
15	7	2

2. TÄISKASVANUTE KOOSSEIS.

	KATSE- ISIKUTE ARV	ISA	VEND	ONU JT SUGU- LASED	VANA- ISA	TUTTA- VAD	EMA	ÕDE	TÄDI JT SUGU- LASED	VANA- EMA	TUTTA- VAD	MEHED	NAISED
TÜDRUKUD	10	14	16	-	-	-	64	-	10	10	-	16	84
	11	27	25	2	-	3	57	3	-	1	9	30	70
	12	21	25	-	-	-	69	3	-	-	3	25	75
	13	28	16	6	-	-	67	5	6	-	-	22	78
	14	31	13	-	-	6	69	6	-	-	6	19	81
	15	22	-	-	-	-	-	-	-	-	-	-	-
POISID	10	15	17	13	12	-	44	9	-	-	5	42	58
	11	21	37	-	-	-	48	-	3	2	-	37	63
	12	26	37	5	-	-	52	2	-	-	4	42	58
	13	25	39	-	-	3	55	-	-	3	-	42	58
	14	26	8	31	7	-	39	-	-	7	8	46	54
	15	21	33	33	-	-	94	-	-	-	-	66	34

3. TÄISKASVANUTE VANUSELINE JAGUNEMINE

	TÜDRUKUD								POISID							
	18-20	20-25	25-30	30-40	40-50	50-60	60-80	80....	18-20	20-25	25-30	30-40	40-50	50-60	60-80	80....
10	-	-	6	55	25	9	5	-	9	9	-	40	26	19	5	-
11	4	2	4	48	30	10	2	-	-	3	-	58	34	8	-	-
12	1	3	-	44	50	3	-	-	9	3	-	57	19	6	6	-
13	5	5	-	28	61	-	-	-	2	-	-	40	42	8	8	-
14	7	7	-	25	55	6	-	-	15	15	-	30	33	-	7	-
15	-	-	-	-	-	-	-	-	-	-	-	67	33	-	-	-

Laste vanuseline jagunemine

"LÄHIM INIMENE"

6

Va- nus	Tüdrukud			Poisid		
	Va- nem	Samaea- line	Noo- rem	Va- nem	Samaea- line	Noo- rem
10	50	31	9	38	28	12
11	33	21	40	45	22	14
12	29	25	24	30	18	20
13	27	26	24	17	14	39
14	29	15	19	24	27	18
15	12	42	13	16	38	12

Tabel

Laste vanuseline jagunemine

"SÜNNIPÄEV"

Va- nus	Tüdrukud			Poisid		
	Va- nem	Samaea- line	Noo- rem	Va- nem	Samaea- line	Noo- rem
10	37	39	8	43	26	14
11	27	28	30	33	21	29
12	37	24	29	31	24	20
13	26	29	25	22	17	35
14	35	20	21	32	30	21
15	12	40	29	25	45	30

Tabel

C. Kahe kooli andmete võrdlemine.

Mõlemad vaatlusalused koolid on linnakoolid - üks väikelinna, teine Eesti oludes küllaltki suure linna kool. Põhimõttelisi erinevusi kahe kooli näitajate vahel ei tohiks esineda.

1. Klasside lõikes.

Tartlastel esineb nooremates klassides tugev täiskasvanute eelistamine. Vanemates klassides täiskasvanute valik langeb ja tõuseb klassikaaslaste osa.

Põltsamaa Keskkooli õpilastel on aga kõikide vaadeldavate klasside lõikes tugev klassikaaslaste eelistamine, kusjuures täiskasvanute valimise protsent sünnipäevakatses püsib stabiilselt madalana (alla 10-ne), lähedase inimese katses aga vanemates klassides üllatuslikult tõuseb. Mõlemas koolis ilmneb täiskasvanutega suhtlemisel väike naiste eelistamine.

Koolikaaslased on mõlemas koolis kõikides klassides enam-vähem stabiilsena teisel kohal. Stabiilne on ka protsent, mis näitab suhtlemist õpilastega väljaspool kooli, ainult tartlastel on see kogu aeg kõrgem kui Põltsamaa Keskkooli õpilastel. Vastassugupoole vastu on mõlema kooli nooremates klassides huvi väike. Tõus algab mõlemas koolis sünnipäevakatsel 7.klassis, lähema inimese katsel 8.klassis.

Võrreldes vanuselisi suhteid õpilaste vahel, võib

õelda, et näitajad vanemate, sameealiste ja nooremate suhtes on enam-vähem võrdsed. Ainult veidi võib märgata vanemates klassides sameealiste eelistamist, kusjuures tartlaste puhul tuleb see rohkem esile.

Suhtlemisel täiskasvanutega on mõlemas koolis eelistatud 30-50 aastaseid. Põltsamaa Keskkoolis tõuseb aga vanemates klassides ka 18-20-aastaste %.

Võrreldes Tartu 10.8-kl. Kooli väikelinna kooliga, võib öelda, et erinevused pole kuigi suured ja ei lähe välja üldiste seaduspärasuste raamest.

2. Vanusegruppide lõikes.

Põhiliseks erinevusteks on:

1. Sünnipäevakatse puhul on põltsamaalastel täiskasvanute protsent väiksem kui tartlastel, lähema inimese katse puhul tartlastel vanemate valijate puhul täiskasvanute protsent langeb, põltsamaalastel aga tõuseb.

2. Vanema valijad Põltsamaa Keskkoolis eelistavad täiskasvanuid ka 18-20 aastaseid.

3. Põltsamaalastel esines vanemates vanusegruppides endast vanemate kaaslaste valimisel langus.

4. Põltsamaa tüdrukutel oli vastassugupoolt kõige vähem valitud 11-12.aastaselt, tartlastel aga 12-13 a.

D. Järeldused koondtabeleist.

(Tabelid VII-IX ja graafikud 5-8)

Kogu uurimisaluse populatsiooni moodustasid 592 õpilast. Õpilased jagunesid klasside kaupa järgmiselt:

4. kl. 139

5. kl. 119

6. kl. 117

7. kl. 115

8. kl. 102

Kokku 592

Vanusegruppides oli jagunemine järgmine:

	Tüdrukud	Poisid	Kokku
10-aastased	37	29	66
11- "	54	56	110
12- "	48	61	109
13- "	56	48	104
14- "	60	54	114
15- "	30	31	61
16- "	10	12	22
17- "	5	1	6
Kokku	300	292	592

1. Klasside lõikes.

Suhtlemises õpilastega on esikohal klassikaaslased. Nende valimise juhtude protsent ületab koolikaaslaste protsendi ja protsendi, mis näitab suhteid lastega väljaspoolt kooli. Ta on ka tunduvalt kõrgem täiskasvanute protsendist. Noorematest vanemate klassideni püsib see protsent enam-vähem stabiilsena 40-50 vahel. Stabiilne on ka koolikaaslaste protsent ja näitajad, mis iseloomustavad suhteid õpilastega väljaspoolt kooli.

Täiskasvanute protsent langeb vanemates klassides, kusjuures kõikides klassides esineb väike naiste eelistamine meestele. Vastassugupoole protsent tõuseb vanemates klassides. Tõus algab 7.klassis.

Vaadeldes õpilaste omavahelisi suhteid vanuse seisukohalt, võib öelda, et mingit erilist tendentsi pole märgata.

Täiskasvanute puhul on täheldatav kõikides klassides 30.-50.-aastaste eelistamine, kusjuures 8.klassis lisanduvad neile ka 18.-25.-aastased.

2. Vanusegruppide lõikes.

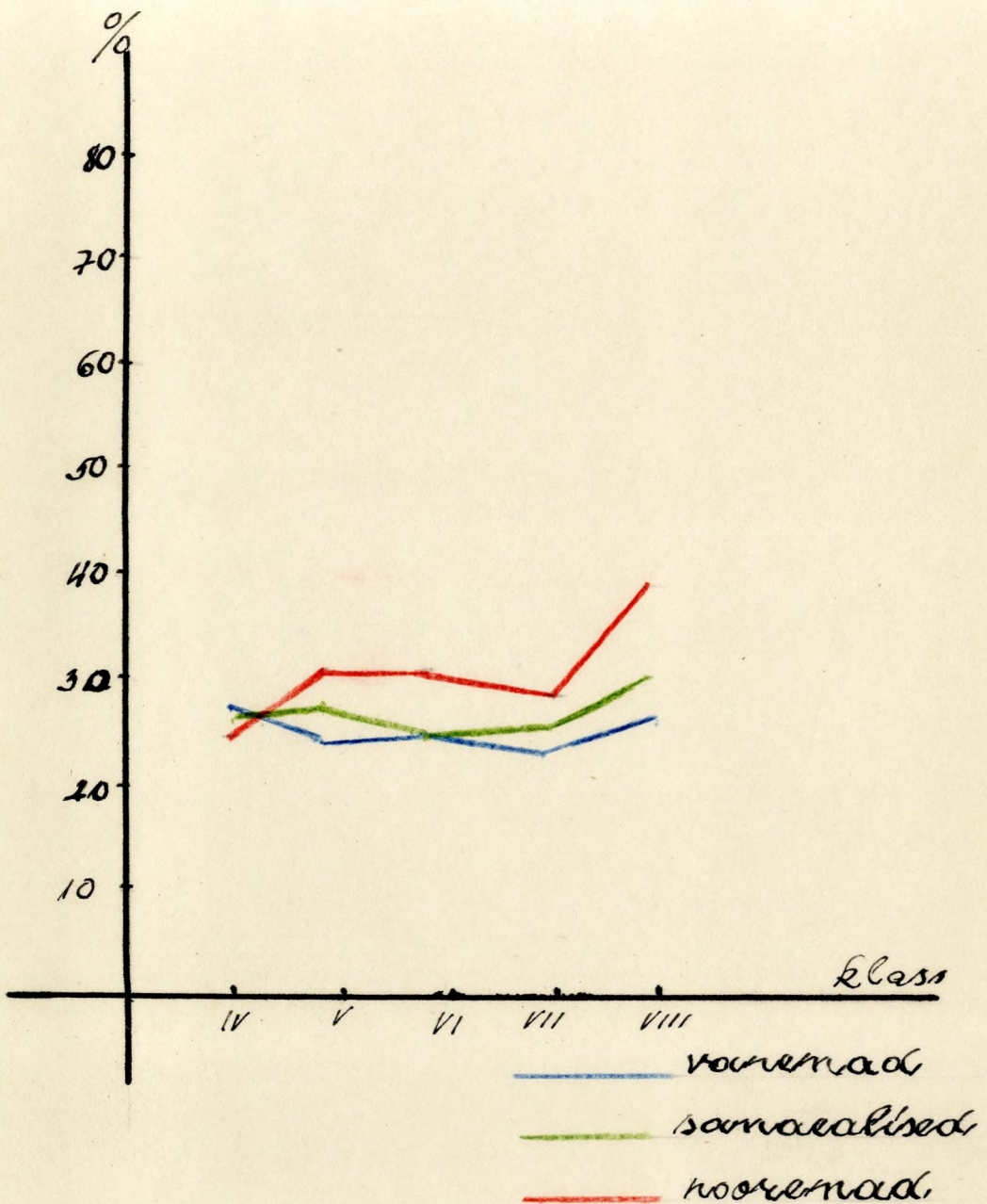
Täiskasvanuile eelistatakse kaaslasi. Täiskasvanute protsent vanemate valijate juures langeb. On märgata naiste eelistamist meestele, tüdrukutel rohkem kui poistel. Sama kehtib ka ema isale eelistamise kohta. Täiskasvanud tuttavate protsent tõuseb vanemates vanusegruppides.

Kaastlastest on esikohal klassikaaslased, teisel kohal koolikaaslased ja kolmandal õpilased väljaspoolt kooli. Vastassugupoole protsent tõuseb vanemates vanusegruppides. Kõige väiksem on ta 11-12-aastastel tüdrukutel ja 11-13-aastastel poistel.

Vaadeldes valitud kaaslaste vanust, on märgata endast vanemate kaaslaste eelistamise langust vanemates vanusegruppides nii poistel kui tüdrukutel.

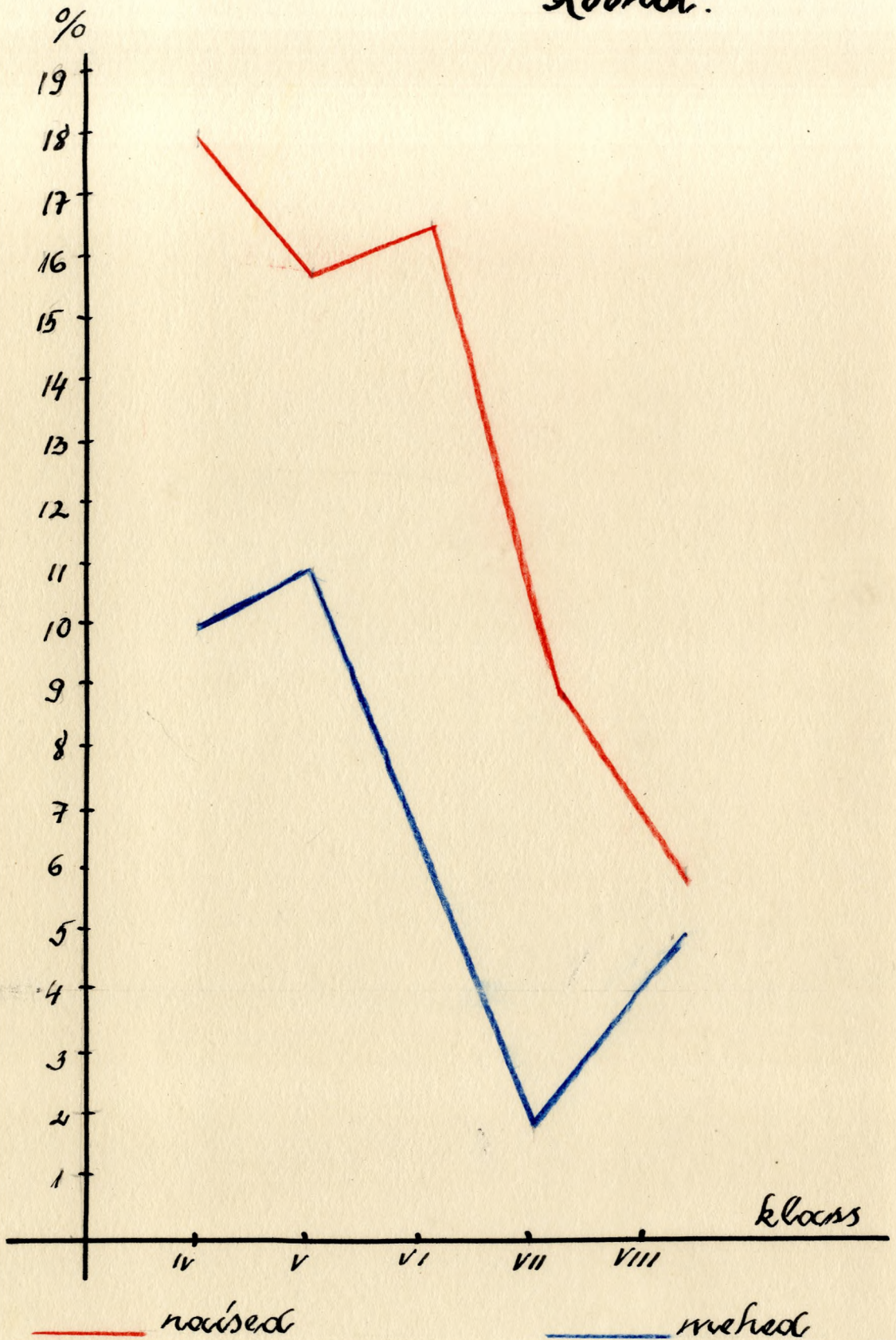
Täiskasvanuist eelistatakse üldiselt 30-50-aastasi, vanemates vanusegruppides lisanduvad 18-25-aastased.

laste vanuseline jagunemine
("Sunnipäev") Koond.



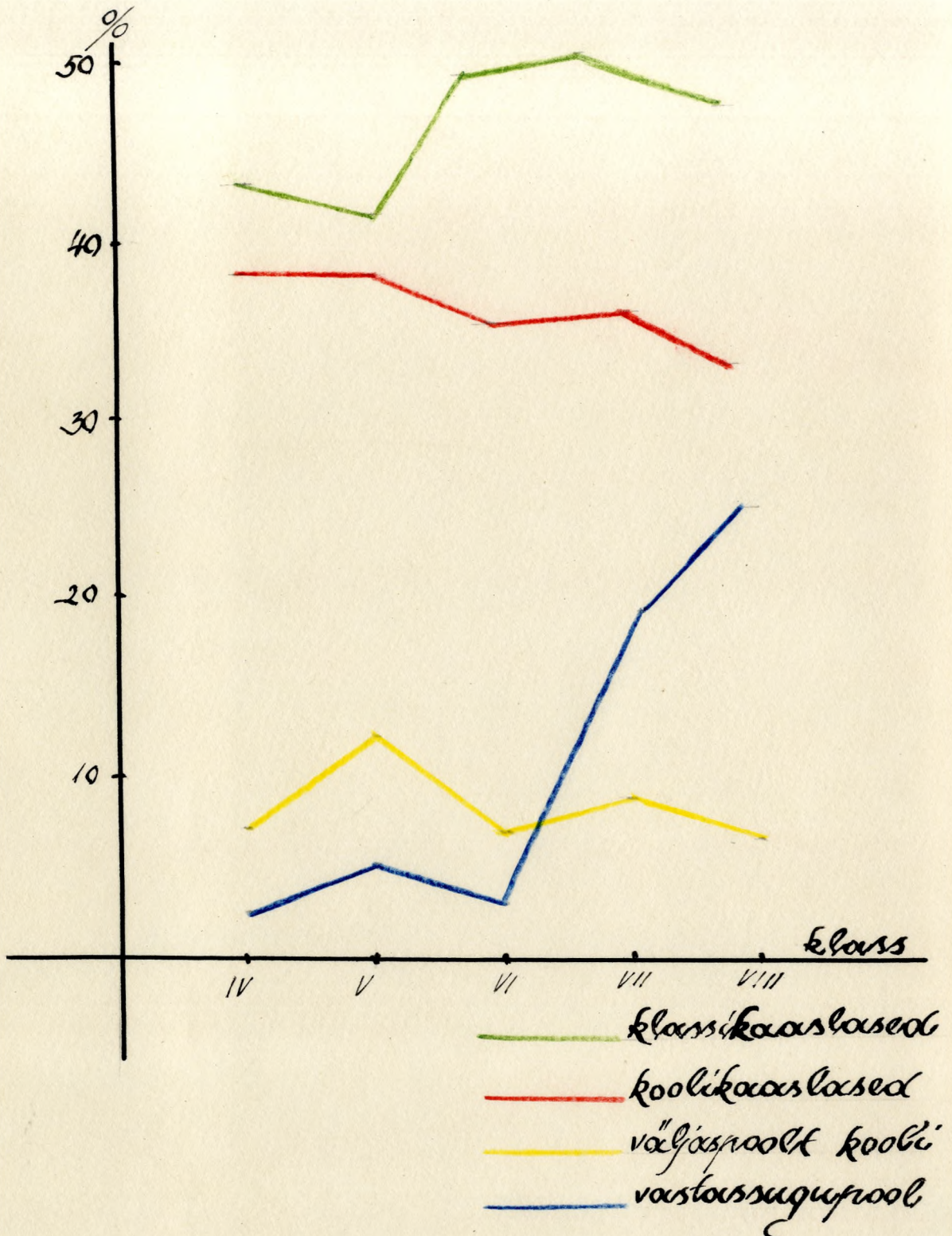
Täiskasvanute loobseis ("därvin inimene")

Koond.



Alaste, koosseis ('Sünnipäev')

Koond.



Tabel

Sunnipäev	Kõrgeis										Vanuselise jagunemine										
	Klass	Opilaste arv	Kasutama võimalused	Klassi kaaslased	Kooli kaaslased	Väljaspool kooli	Tõiskasvanud	Vastas-sugupool	Mehed	Naised	Opilased			Tõiskasvanud							
											Vanemad	Samaealised	Nooremad	18-20	20-25	25-30	30-40	40-50	50-60	60-80	80...
Sunnipäev	4	139	2	42	35	8	13	4	3	10	26	24	25	1,1	0,8	0,6	5,8	2,9	0,9	1,2	0,1
	5	119	3	40	35	13	9	6	2	7	25	30	27	1	2,4	0,4	3,9	3,8	1	0,7	0,06
	6.	117	1	48	34	8	9	4	6	3	25	30	25	1,2	0,9	0,2	3,5	3,7	0,8	0,9	0,07
	7.	115	3	50	31	11	5	20	2	3	24	29	25	1,4	0,7	1,5	0,8	0,9	0,5	0,1	-
	8	102	1	47	32	9	11	25	5	6	28	38	29	2,3	2	0,2	2,3	1,9	1,6	0,1	0,1
Lühim inimene	4	139	2	42	30	9	17	12	10	7	27	15	21	3,4	0,9	1,9	10,1	7,0	2,3	2,4	-
	5	119	2	38	28	14	18	2	2	6	26	19	21	2,2	1,1	1,5	10,6	9,1	1,0	0,9	-
	6	117	4	45	23	11	19	2	2	17	19	26	23	1,7	1,8	2,7	5,5	7,0	4,4	0,3	-
	7	115	1	45	27	18	9	1	2	7	15	26	15	0,8	1,7	0,8	4,0	3,3	-	-	-
	8	102	10	45	24	16	11	9	5	9	36	34	22	3,2	2,4	1,5	2,2	1,4	0,4	-	-

KOONDTABELID

"LÄHIM INIMENE"

1. LASTE KOOSSEIS

	TÜDRUKUD						POISID					
	KATSEISI-KUTE ARV	KLASSI-KAASLA-SED	KOOLI-KAASLA-SED	VÄLTAS-POOLT KOOLI	VASTAS-SUGU-POOL	SUGU-LASED	KATSEISI-KUTE ARV	KLASSI-KAASLA-SED	KOOLI-KAASLA-SED	VÄLTAS-POOLT KOOLI	VASTAS-SUGU-POOL	SUGU-LASED
10	37	50	22	3	2	-	29	43	29	1	-	5
11	54	44	23	11	1	1	56	43	25	10	-	4
12	48	44	26	4	3	1	61	33	21	6	-	2
13	56	42	22	9	6	1	48	50	23	5	1	0,5
14	60	40	23	6	8	7	54	40	20	8	3	6
15	30	51	7	12	13	2	31	44	7	12	23	6

	TÄISKASVANUD	
	TÜDRUKUD	POISID
10	17	12
11	11	6
12	10	11
13	12	9
14	15	7
15	15	8

	KASUTAMATA VOIMALUSED	
	TÜDRUKUD	POISID
10	6	10
11	9	12
12	12	27
13	8	11,5
14	1	16
15	-	-

2. TÄISKASVANUTE KOOSSEIS

		KATSEISI-KUTE ARV	ISA	VEND	OMU JT. SUGU-LASED	VANA-ISA	TUTTA-VAD	EMA	ÜDE	TADI JT. SUGU-LASED	VANA-EMA	TUTTA-VAD	MEHEP NAISED	
													MEHEP	NAISED
TÜDRUKUD	10	37	16	-	-	-	-	64	-	10	10	-	16	5784
	11	54	24	3	-	-	3	57	2	-	2	9	30	6370
	12	48	25	-	-	-	-	69	3	-	-	3	45	758
	13	56	16	6	-	-	2	67	6	5	-	-	22	758
	14	60	13	-	-	-	6	69	6	-	-	6	19	5481
15	30	-	-	-	-	-	-	-	-	-	-	-	-	53-
POISID	10	29	35	8	-	-	-	44	8	-	4	1	43	57
	11	56	37	-	-	-	-	58	-	3	2	-	37	63
	12	61	38	4	-	-	-	52	1	-	2	3	42	58
	13	48	39	-	-	-	3	58	-	-	-	-	42	58
	14	54	14	32	-	-	-	40	-	-	7	7	46	54
15	31	33	33	-	-	-	33	-	-	-	-	67	33	

3. TÄISKASVANUTE VANUSELINE JAGUNEMINE

	TÜDRUKUD								POISID							
	18-20	20-25	25-30	30-40	40-50	50-60	60-80	80...	18-20	20-25	25-30	30-40	40-50	50-60	60-80	80...
10	1	-	6	55	25	9	5	-	9	9	8	39	29	2811	24	-
11	5	2	5	48	29	9	2	-	-	-	-	56	3756	37	7	-
12	1	3	-	44	50	3	-	-	9	3	3	56	2056	20	6	-
13	3	2	-	34	61	-	-	-	6	-	-	40	40	408	86	-
14	7	7	-	25	54	7	-	-	15	15	15	30	303	33-	7	-
15	1	-	-	-	-	-	-	-	-	-	-	67	3567	39-	-	-

KOONDTABELID

'SÜNNIPÄEV'

1. LASTE KOOSSEIS.

	TÄDRUKUD						POISID					
	KATSEISI-KÜTE ARV	KLASSI-KAASLA-SED	KOOL-POOLT KAASLA-SED	VALJAS-POOLT KOOL	VÄSTAS-SUGU-POOL	SUGULA-SED	KATSEIM-KÜTE ARV	KLASSI-KAASLA-SED	KOOL-POOLT KAASLA-SED	VALJAS-POOLT KOOL	VÄSTAS-SUGU-POOL	SUGU-LASED
10	37	46	15	7	4	3	29	29	23	2	9	4
11	54	45	19	10	3	6	56	41	23	7	3	3
12	48	51	18	10	4	3	61	52	17	6	3	4
13	56	64	12	9	10	2	48	55	20	6	9	2
14	60	51	10	10	14	2	54	50	9	8	20	0,5
15	30	49	8	8	14	0,5	31	50	7	6	20	1

	TÄISKASVANUD	
	TÄDRUKUD	POISID
10	22	16
11	9	15
12	14	11
13	6	8
14	10	8
15	14	13

	KASUTAMATA VÕIMALUSED	
	TÄDRUKUD	POISID
10	3	7
11	8	8
12	-	7
13	-	-
14	3	4,5
15	6,5	3

2. TÄISKASVANUTE KOOSSEIS

	KATSEISI-KÜTE ARV	ISA	VEND	ONU JT. SUGULA-SED	VANA-ISA	TUTTA-VAD	EMA	ÕDE	TADI JT. SUGU-LASED	VANA-EMA	TUTTA-VAD	MEHED		NAISED	
												MEHED	NAISED	MEHED	NAISED
TÄDRUKUD	10	37	27	2	6	1	4	33	8	9	2	8	40	60	
	11	54	15	1	8	4	2	27	6	12	10	15	30	70	
	12	48	30	5	7	-	3	25	6	4	2	12	45	55	
	13	56	14	5	-	-	8	29	12	9	-	20	27	73	
	14	60	11	4	4	-	16	19	7	12	1	26	35	65	
	15	30	15	4	-	-	11	25	2	18	-	25	20	80	
POISID	10	29	23	1	7	4	16	24	7	9	7	2	51	49	
	11	56	28	-	11	1	10	28	2	10	4	6	50	50	
	12	61	28	6	3	-	5	38	-	7	7	6	24	58	
	13	48	30	2	-	-	8	34	6	-	5	15	40	60	
	14	54	26	4	3	4	14	30	5	4	5	5	51	49	
	15	31	15	5	8	-	21	20	-	14	-	17	49	51	

3. TÄISKASVANUTE VANUSELINE JAGUNEMINE.

	TÄDRUKUD								POISID							
	18-20	20-25	25-30	30-40	40-50	50-60	60-80	80-...	18-20	20-25	25-30	30-40	40-50	50-60	60-80	80-...
10	-	1	1	40	24	22	7	5	7	5	-	36	30	14	8	-
11	-	21	3	32	32	10	2	-	12	2	5	40	17	15	7	1
12	12	21	-	49	11	7	-	-	8	6	23	24	22	17	-	-
13	20	18	22	11	29	-	-	-	5	8	5	25	53	3	3	-
14	22	16	4	15	36	7	-	-	16	33	5	20	16	6	4	-
15	24	19	7	29	14	3	4	-	37	8	-	25	24	3	3	-

Laste vanuseline jagunemine

S ü n n i p ä e v"

Vanus	Tüdrukud			Poisid		
	Va- nem	Samaea- line	Noo- rem	Va- nem	Samaea- line	Noo- rem
10	33	35	11	38	18	8
11	26	31	26	25	27	24
12	31	30	28	26	29	20
13	26	35	24	25	21	32
14	27	29	24	24	32	22
15	8	24	42	23	30	21

Tabel.

Laste vanuseline jagunemine

"Lähim inimene"

Va- nus	Tüdrukud			Poisid		
	Va- nem	Samaea- line	Noo- rem	Va- nem	Samaea- line	Noo- rem
10	27	17	5,2	22	14	7,5
11	18	13	21	24	14	9,5
12	17	16	13	18	13	11
13	16	18	14	13	10	23
14	17	14	12	15	19	11
15	7,5	24	16	14	21	11

Tabel

Kasutatud kirjandus.

1. Günter Clauss, Hans Hiebsch, Kinderpsychologie. Volk und Wissen Verlag, Berlin, 1961.
2. A.Elango, Õpilaste omavahelise väärtusastmestiku kujunemine. "Kasvatus" 1933, nr.2, lk.49
3. E.Koemets, Laste vanuselised iseärasused ja nende arvestamine õppe- ja kasvatustöös. Tallinn, 1954.
4. M.Koskenniemi, A.Valtosaari, Taitava opettaja. Helsinki, 1957.
5. T.Luukas, Ülekasvanute sotsiaalne asend klassis. Diplomitöö. Tartu, 1963.
6. Zbigniew Zaborowski, Problemy wychowania społecznego w szkole. PZWS, Warszawa, 1960.