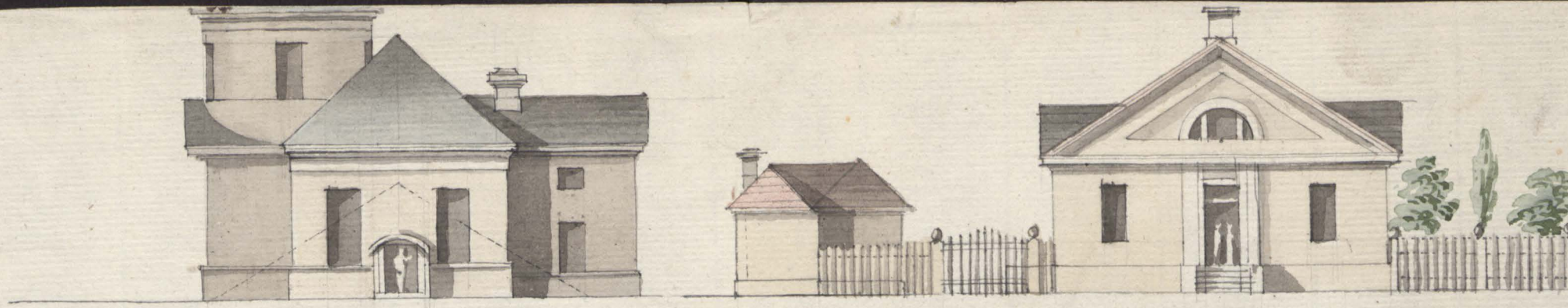
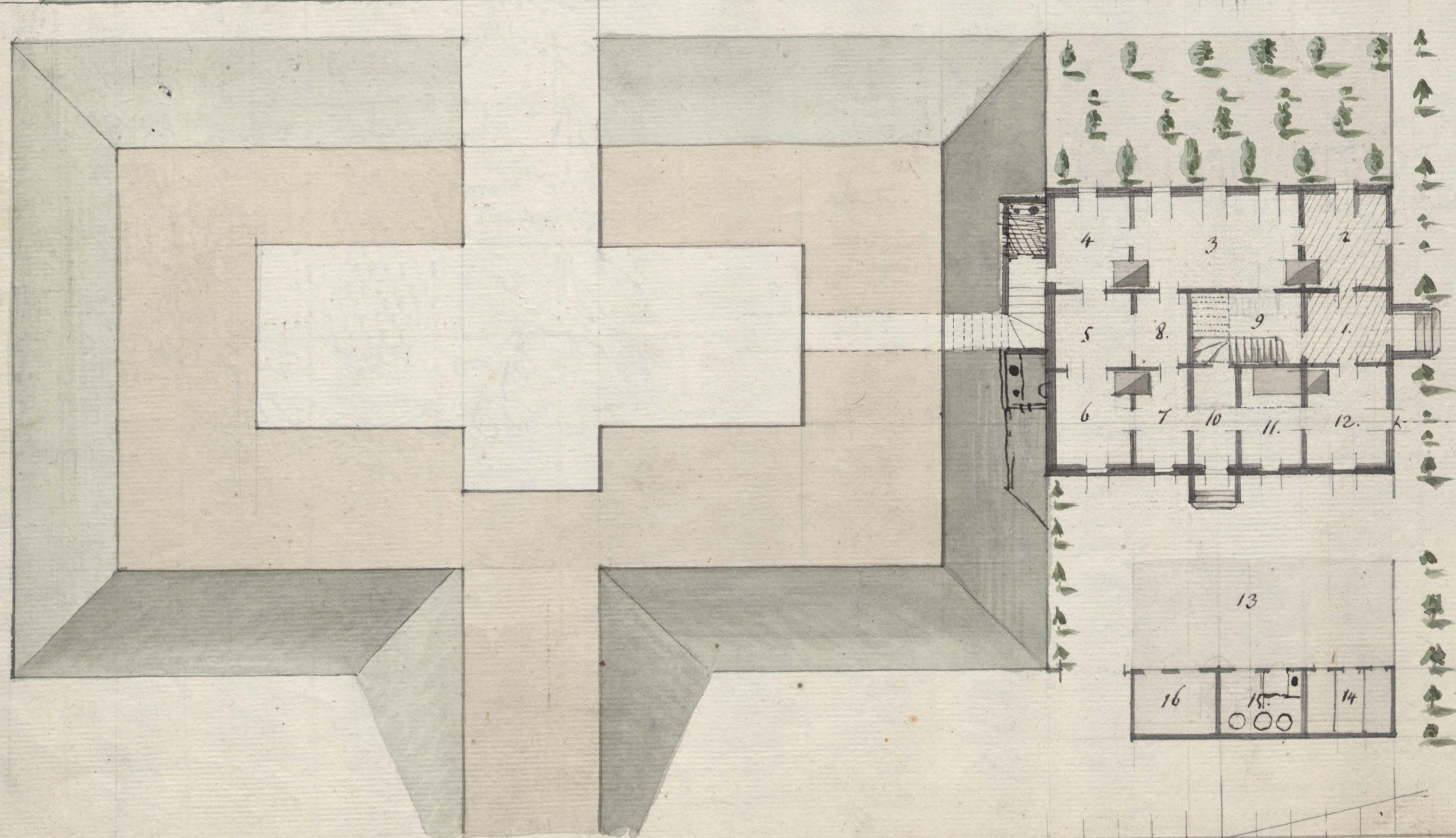
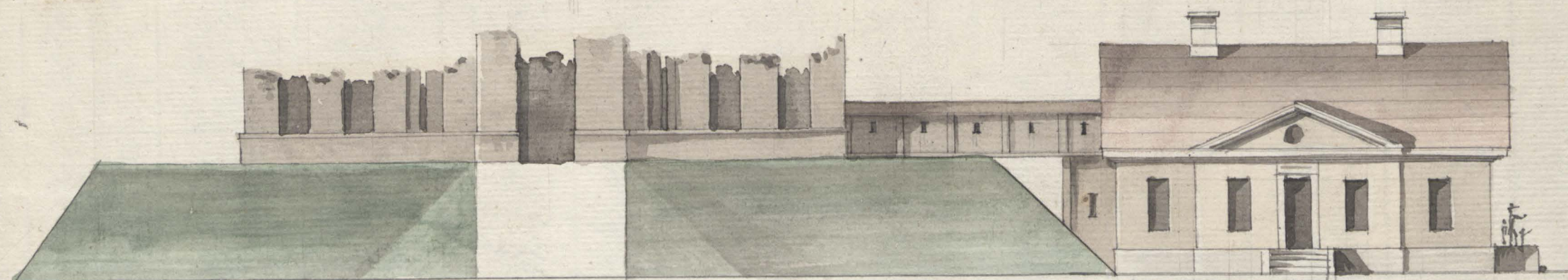


8 2^{te} Entwurf

Ansicht
der
West-Seite.



Ansicht
der
Nord-Seite



Grundriss

10. faden lang
8. faden breit

- 1. Vorkaus.
- 2. alltags Wohnzimmer
- 3. Saal.
- 4. Studierzimmer
- 5. Alceven 9. faden
- 6. Schlafzimmer
- 7. Volksstube
- 8. Kinderkammer.
- 9. Kram und Speisekäm.
- 10. Küchen Vorkaus
- 11. Küche.
- 12. Speiszimmer
- 13. Holzraum.
- 14. Viehstall
- 15. Klee.
- 16. Waschkhaus.

Fadz- 10. 5 4 3 2 1
D: 24. 25. febr. 1819