

RAKVERE-JAKOBI PÖLLUMEESTE SELTS RAKVERES

MAAKONDLIKU
PÖLLUMAJANDUSE-, TÖÖSTUSE-
JA KÄSITÖÖNÄITUSE
NIMEKIRI

RAKVERES,
12.—14. SEPTEMBRINI 1936. A.

VIRUMAA ÜHISPANK

RAKVERES, TALLINNA TÄN. OMA MAJAS

TELEFON NR. 2-36

ÜHISPANK TOIME-
TAB KÕIKI PANGA-
OPERATSIOONE

Viru Majandusühing

Suurim põllumajanduslik Ühiskauplus Rakveres

Lai tänav 19, telefon 86.

OSAKONNAD: Kabalas, telefon 14.

Viru-Jaagupis, telefon 15.

Kadilas.

Koloniaalosakond Rakveres, Tallinna tänav 24.

Soovitab põllupidajatele ja lugupeetud kaubatarvitajatele:

Põllurammu, heina- ja viljaniidumasinaid, igasuguseid põllutööriistu j. n. e.

Parim ostukoht ja alati laos:

Lubi, tsement, raud, söed, petrooleum määrded, naelad, šamottkiivid, šamottsavi, krohvikips, igasugused ehitustarbed, raudkaubad, majatarbed, nahka, jalanõusi, riide- ja pudukaupu, koloniaalkaubad j. n. e.

Ühing võtab vastu:

Linu, takku, villa, kaltsu ja riidet Pärnu Lina-tööstuse a.-s. edasisaatmiseks, ketramiseks, kudemiseks ja värvimiseks.

Ühing ostab põllupidajatelt:

Igasugust vilja, kanamune ja toimetab kõiki kaubavahetalitusi.

Parim ostu- ja müügikoht kõigile on

Viru Majandusühingu kauplused.

ARH P1-5266

RAKVERE-JAKOBI PÖLLUMEESTE SELTS RAKVERES

VIRU
PANK

MAAKONDLIKU

PÖLLUMAJANDUSE-, TÖÖSTUSE- JA KÄSITÖÖ-

NÄITUSE

NIMEKIRI

RAKVERES,

12.—14. SEPTEMBRINI 1936. A.

2



126425

Tartu Ülikooli Raamatukogu
ARHIIVKOOGU

Rakvere-Jakobi Pöllumeeste Seltsi väljaanne, Rakveres 1936. a.

„Ühistrükikoda Rakveres“ trükk.

6 124 60 76 X

VIRU PANK

RAKVERES, PIKK T. 2,
OMA MAJAS.

TELEFONID:

JUHATUSE NR. 22,
ÜLDINE NR. 109.

SUUREM JA VANEM
EESTI ERAPANK RAKVERES.

VÕTAB RAHA
HOIULE. ANNAB
LAENUSID IGASU-
GUSEL KUJUL JA
KINDLUSTUSEL.
TOIMETAB KÕIKI
MUID PANGAOPE-
RATSIOONE.

MAKSAB HOIUSUMMADE
PEALT KUNI 5⁰/o.

I. Näituse üldkorraldus.

Näituse korraldaja — Rakvere-Jakobi Põllumeeste Selts.

Seltsi juhatus:

Esimees — K. Pajos, abiesimehed J. Link ja A. Rondik.

Laekur: T. Takjas, abilaekur K. Erenurm.

Sekretär — A. Taliga, abisekretär M. Soosalu.

II. Näituse juhtimine.

Näituse juhatus.

Esimees — K. Pajos, abiesimehed A. Taliga ja A. Rondik.

Sekretär — M. Soosalu, abid E. Vaher ja H. Sildre.
Üldkorraldaja — T. Takjas.

Kassatoimkond.

Juhataja — A. Kungur, abi K. Lank.

Liikmed — N. Eigi, R. Raid, Joh. Õiglane, A. Krumm,
J. Õunapuu, E. Tõevere, E. Orupõld,
O. Peil, A. Grünfeldt.

Korrapidajate toimkond.

Juhataja — O. Nuut, abid Jaan Penn, K. Trestip.

Liikmed — G. Püss, M. Klaas, J. Veskus, J. Laas-
pere, K. Kruusimaa.

Korrapidajad.

Vaeküla põllutöökooli õpilased ja noorkotkad.

Näituse arst — dr. Jaan Halho.

Näituse loomaarst — dr. H. Heinrichson.

Osakonna juhatajate ja auhinnamõistjate koosseisud
iga osakonna nimestiku ees.

KINDLUSTUSSELTS

„OMA“

K O D U M A A
SUUREM JA EDURIKKAM
KINDLUSTUSETTEVÕTE

*Seltsi omanikkudeks on
omavalitsused ja ühis-
tegelised ettevõtted.*

PEAKONTOR: OMA MAJAS, TARTUS, RIIA T. 41,
TELEF. NR. 3-44 JA 16-12

OSAKOND: RAKVERES, VIRU PANGAS,
PIKK TÄN. 2, TEL. NR. 109.

PEAESINDUS: RAKVERES, VIRUMAA ÜHISPANK,
TALLINNA T. 18-A,
TELEF. 2-36.

Näituse küllastajatele

maitsvaid
kooke,
küpsiseid,
saiu jne.

soovitab

Kohvik Remmelgas

Pikk tän. 1,
telefon 2-60;

Tallinna t. 23,
telefon 2-83.

Teras- ja rauakaupa,
kaevumaterjali- ja
jahitarvetekauplus



Jaan Klasmann,
Rakveres, Tallinna t. 36

Muusika — Rakvere Malevkonna orkestrilt E. Saluveere juhatusel. Raadio valjuhääldajad.

Rattahoid — Rakvere piirituse vabriku ruumes, peasissekäigu juures. Hoiumaks 10 snt.

Näituse väljapanekud on paigutatud:

Näituse väljakul — hobused, veised, lambad, sead, sulgloomad, masinad, metsandus j. m.

End. linavabriku ruumes — käsitöö, aiandus, mesindus, põldtaimed jne.

Einelaud — näituse väljaku juures asuvas näituse hoones.

Pääsmete hinnad:

Kogu näituse ajaks kr. 1,50; ühekordselt 50 s.; õpilastele ja sõduritele 25 snt.; õpilastele ja sõduritele rühmades (vähemalt 5 inimest) à 10 snt. isikult.

Soodustused raudteel sõitjale.

Näituse ajal, 13. septembril on käigus järgmised huvirongid:

Tallinnast kell 6.55, peatustega kõigis jaamades, Rakveres kell 9.52.

Narvast kell 6.30, peatustega kõigis jaamades, Rakveres kell 10.03.

Rakkest kell 7.00, peatustega kõigis jaamades, Rakveres kell 9.15.

Tagasi Rakverest:

Tallinna suunas kell 19.15 — Tallinnas kell 21.52.

Narva suunas „ 18.30 — Narvas „ 22.00.

Tartu suunas „ 18.00 — Rakkes „ 20.08.

Üksiksõitjale 20% hinnaalandusega edasitagasi pileтите tembeldamine näituse büroos.

13. septembril korraldatakse Rakveres, Rahvaaias ülevirumaaline lõikuspäeva ja isamaalik päev.

Platside hinnad:

Kaetud ruumis laua- ja seina ruutmeetrilt 50 snt.

Platsil katuse all 25 snt. rm. Platsil lahtiselt 15

RAKVERE ÜHISPANK

RAKVERES, LAI TÄN. 17, OMA MAJAS.
TELEFONID: JUHATUSE NR. 110; ÜLDINE NR. 164.

Võtab raha hoivule,

makstes hoium-
made pealt aja-
kohast kõrgemat
protsenti.

Annab laenusid

obligatsioonide,
väärtpaberite, kulla
ja muul kindlustu-
sel ning käemeeste
vastutusel.

**Toimetab kõiki
panga talitusi.**

Ühispanga juures asub

„EKS-MAJA“

RAKVERE OSAKOND.

Kindlustused igasug. kujul.
Agentuurid linnades ja maal.

snt. rm. Väljapanijailt, kes kaupa müüvad näituse ajal, võetakse lisamaksu 5—10 kr. Platsiraha alammäär Kr. 1.—. Poolikud meetrid loetakse ter-
veteks.

Tegelikkude tööde võistlused korraldatakse:

Lüpsivõistlus — Näituse väljakul laupäeval 12. skp.
kell 19.

Künnivõistlus — Joh. Linki põllul pühapäeval 13.
skp. kell 8 hommikul.

Juurvilja harvendamise võistlus — Joh. Linki põl-
lul pühap. 13. skp. kell 9 hommikul.

Hobusepuhastamise võistlus — Näituse väljakul pü-
hap. 13. skp. kell 10 hommikul.

Näituse tegelaste märgid:

Juhatusel — valge rosett sinise põhjaga.

Osakondade juhatajatel — sinine rosett.

Auhinnamõistjatel — lilla rosett.

Kassa toimikond — valge lint.

Korrapidajatel — kollane lint.

Büroo tegelastel — valge rosett rohelise põhjaga.

III. Näituse päevakord.

Näitus on vaatamiseks avatud:

12. septembril kella 13 — 19.30

13. „ „ 8 — 19.30

14. „ „ 8 — 12.00

Laupäeval 12. septembril.

Kell 1 päeval näituse avamine: R.-J. P. S. esimehe
K. Pajoselt avasõnad. Näitus avatakse Põl-
lutöömin. esindaja poolt. Hümn. Tervitused.
Näituse tutvustamine külalistele.

„ 13—14 Muusika.

„ 14 Auhindajate koosolek büroos.

„ 14.30 Auhindamise algus. Seletuste andmine
väljapanijate poolt.

„ 16—17.30 Muusika ja metsatööde demonstr.

„ 19 Lüpsivõistlus näituse väljakul.

RAKVERE MAJAOMANIKKUDE ÜHISPANK

Rakveres, Tallinna t. 20,
telefon 1-83.

**TOIMETAB KÕIKI
PANGAOPERATSIOONE.**

Maja- ja kinnisvaraoman.,
viige oma vaba raha
hoiule ainult **Rakvere
Majaomanikkude Ühispanka.**

TARTU TÖÖSTUSE PANK

RAKVERE OSAKOND
PIKK TAN. 11, TELEF. 192.

Võtab raha hoiule. Annab laenusid igasu-
gusel kujul ja kindlustusel. Toimetab
kõiki muid pangaoperatsioone.

Maksab hoiusummade
pealt 5%

P a n g a j u u r e s

Kindlustusselts „EKA“ agentuur

Tulekinnitus. Elukinnitus. Rahekinnitus.
Madalad preemiad. Kindel vastutus.

Pühapäeval 13. septembril.

- Kell 8 hom. künnivõistlus J. Linki põllul.
„ 9 „ juurvilja harvendamise võistlus J. Linki põllul.
„ 9—10 hom. Auhindade väljapanemine.
„ 10 hom. Hobusepuhastamise võistlus näituse väljakul.
„ 10—11.30 Muusika.
„ 10 Noorhobuste- ja noorkarja näitused. Protestide vastuvõtmine.
„ 15—16 Protestide läbivaatamine.
„ 16 Hobuste väljatoomine.
„ 16.30—18 Muusika ja metsatööde demonstr.

Esmaspäeval, 14. septembril.

- Kell 8—12 auhindade väljaandmine.
„ 12 näituse lõpp.

Tähelpanuks väljapanijaile.

1. Näitusel esinejad on kohustatud täitma kõiki näituse juhatusel kui ka osakonna juhatajate korraldusi niihästi väljapanemise kui ka näitusel viibimise kohta. Ei täida väljapanija näituse juhatusel korraldusi, on näituse juhatus õigustatud väljapanekuid näituselt kõrvaldama, kusjuures sisse makstud platsiraha tagasi ei maksta.
2. Näituse juhatusel on õigus tarviduse korral, oma äranägemise järele väljapaneku teadaannet tagasilükata, näituselt väljapaneku pealkirju, reklaame jne. kõrvaldada.
3. Näitusel asju maha võtta ja näituselt ära viia võib ainult osakonna juhataja looga, pärast näituse ametlikku lõppu.
4. Näituse juhatus ei vastuta väljapanekute rikete ja kaotsimineku eest näitusel.
5. Väljapanijad on kohustatud platsiraha tasuma vastavale osakonna juhatajale viimase nõudmisel. Samuti on kohustatud näitusel müüjad tasuma ühes platsirahaga vastava lisatasu.
6. Enne platsiraha tasumist ei ole väljapanijal õigust väljapanekut ära viia.
7. Auhindamise ajal palutakse väljapanijaid või nende asemikke väljapanekute juures olla ja tarvilisi seletusi anda.
8. Leitud asjad palutakse näituse büroosse ära anda.

Kõige maitsevamad
meekoogid
ja vahvlid

valmistab

Ed. Vormeier.

ESIMESTE
AUHINDADEGA
KROONITUD.

Kes korra

Ed. Vormeier'i

jäätist

on maitsenud, see soovi-
tab seda ka oma vaen-
lasele osta, see on kõige
maitsev.

Ed. Vormeier

Rakveres, Lai tän. 29.

Kr. Tatrik

Rakveres, Tallinna t. 29



**Raud, teras ja
põllutöomasinad.**

Soovitan:

**rauakaupu ja
ehitusmaterjali.**

Suures valikus
SKF kuullagreid

G. Limberg

Rauakauplus
Laada ja Tallinna
tänaval nurgal.

1. ja 4. osakond.

Maaparandus ja heinakasvatus.

Osakonna juhataja: F. Vitsut.

Liikmed: K. Erenurm.

A. Rondik.

J. Link.

Toomas Takjas.

Sõmeru vald, Raudvere küla.

- 1 Uudismaal kasvatatud hein.
- 2 „ „ oder „Danubia“.
- 3 „ „ söödanaeris „Östersundom“.
- 4 „ „ söödavikk.

Aleksander Taliga.

Rakvere vald, Lepna asundus.

- 5 Pealtväetisega parandatud karjakopliid.
- 6 Uudismaal kasvatatud hein.
- 7 „ „ söödanaeris „Östersundom“.

Mihkel Soosalu.

Rakvere vald, Lepna asundus.

- 8 Soos kasvatatud timut „Jõgeva Nr. 54“.

Anette Peedi.

Rägavere vald, Kantküla.

- 9 Uudismaal kasvatatud segavili.

Ferdinand Kaljuste.

Liigvalla vald, Piibe asundus.

- 10 Soos kasvatatud söödavikk.
- 11 Uudismaal kasvatatud kultuurhein, 3 a. külvid.

August Pärn.

Liigvalla vald, Piibe asundus.

- 12 Soos kasvatatud hein.
- 13 „ „ söödavikk.

VIRUMAA APTEEK

Ostab vaha ja
rukkitungalteri

RAKVERES,
Tallinna t. 18-a, tel. 6.

KELLASEPATÖÖKODA
JA KAUPLUS

L. SAFRO

Rakveres,
Tallinna tän. nr. 30.

ROHU-VÄRVI-KOSMEETIKA-
JA OPTIKA-KAUPLUS

P. ROGOVSKY

RAKVERES,
TALLINNA TÄN. 25,
TELEFON 181.

*Tulge ja
tutvuge*

meie rikkaliku valikuga
SÜGISHOOAJA

**UUDISTEST
VALMISRIIETE ALALT
DAAMIDELE ja HÄRRADELE.**

Usume, et midagi leidub ka
Teile meeldivat.

R. Hasan'i
valmisriieteärid,
RAKVERES, Tallinna tänav 25,
omas majas, telefon nr. 193.
TAPAL, Pikk tän. 14, telefon 31.

Arkna Põllutöökool.

Sõmeru vald, Arkna.

- 14 Pealtväetusega parandatud karjakopliid.
- 15 Maaharimise riistu.

Karl Vitsut.

Pada vald, Kabala küla.

- 16 Soos kasvatatud kaer.
- 17 Kultuurheina kamarad.

Udriku Vab. risti ven. kodu.

Undla vald, Udriku.

- 18 Kultuur rohumaad.

Rudolf Penno.

Undla vald, Hulja asundus.

- 19 Pealtväetisega parandatud kultuurniit.

Friedrich Dellingshausen.

Undla vald, Hulja asundus.

- 20 Kultuurheina kamarad.

Johannes õunmann.

Palmse vald, Sagadi küla.

- 21 Soos kasvatatud segavili.

Leopold Puusepp.

Porkuni vald, Järvajõe asundus.

- 22 Lutsern.
- 23 Pealtväetisega parandatud kultuurniit.

2. osakond.

Seemne- ja sordiviljakasvatus.

Osakonna juhataja: K. Erenurm.

Liikmed: A. Rondik.

F. Vitsut.

J. Link.

Arkna põllutöökool.

Sõmeru vald.

- 24 Talinisu „Sangaste“.

Õpilaste vastuvõtmine Arkna põllutöökooli on alanud.

Kool asub 6 klm. Rakverest.

I kl. võetakse algkooli lõpetanud meesõpilasi vastu.

Kool on maksuta.

Sooviavaldused esitada kooli nimele ühes lühikese elulookirjelduse ja koolitunnistusega.

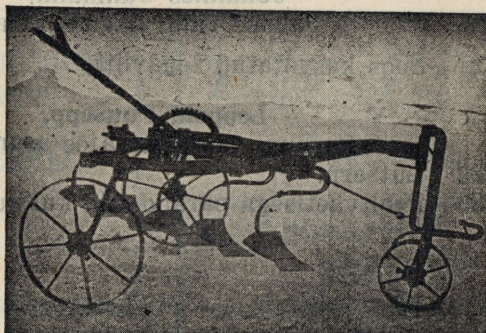
Õppetöö algus on oktoobrikuu keskel.

Lähemaid teateid saab aadressil:

Rakvere, postk. 50, telef. 2-79.

Põllu- mehed!

Soovitame oma tööstusest põllutööriistu võistlemata headuses.



Künniatru soomusterasest hõlmadega
Kartulivaoajamise-atru (mutte)

Sookünniatru

Kultivaatoreid seemendus-koorimissahkadega

Vedruäkkeid, sik-sak-äkkeid,

seemendusäkkeid

Kännuvõtmisemasinaid 30-tonnilise tõmbevõimega

U U D I S!

Seemendus-koorimissahad kultivaatoreile, seemendamiseks ja maakoormiseks

T. LÕHMUS JA POJAD

Rakvere, Parkali 4, telefon 3-38.

- 25 Suviniisu „Diamant“.
- 26 Oder „Kuldoder“.
- 27 Timut „Jõgeva 54“.
- 28 Pärissaruhein „Jõgeva 47“.
- 29 Aasnurmik „Jõgeva“.
- 30 Mesik.
- 31 Lutsern.

Aug. Tõnso.
Küti vald, Aruküla.

- 32 Kartul „Majesteet“.
- 33 „ „Deodara“.
- 34 „ „Kalev“.
- 35 „ „Kungla“.
- 36 „ „Yorgi hertsog“.

Märt Bökkler.
Porkuni vald, Nurmetu küla.

- 37 Kartul „Deodara“.
- 38 „ „Yorgi hertsog“.
- 39 „ „Bintje“.

Aug. Pärn.
Liigvalla vald, Piibe asundus.

- 40 Kartul „Majesteet“.
- 41 „ „Varane kollane“.

Leopold Puusepp.
Porkuni vald, Järvajõe asundus.

- 42 Timut „Jõgeva 54“.
- 43 Punane ristikhein.
- 44 Rootsi ristikhein.
- 45 Pärissaruhein.
- 46 Valge mesik.
- 47 Kartul „Varajane kollane“.
- 48 „ „Kungla“.
- 49 „ „Kalev“.

Vaeküla riigimõis.
Rägavere vald, Vaeküla.

- 50 Suviniisu „Diamant“.
- 51 Kaer „Eisenschmidti lipukaer“ (segaviljas).
- 52 Kaer „Kesa varane“.
- 53 Pärissaruhein „Lungby“.



Pidage meelest aadress: Tallinna t. 20, uues 3-kordnes kivimajas.

Riigi- ja omavalitsuse
ametnikel 6-kuine
järelmaks.

*

Kes paneb rõhku

moodsale, vastupidava-
vale ja siiski odavale
riietusele, sellele on
parimaks üliriiete ostu-
kohaks

INGLIS
VALMISRIIETE ÄRI
TALLINNA TÄNAV 20.

KINDLUSTUSSELTS

EESTI

ASUTATUD 1907. A.

●

Kodumaa suurim
ja edurikkam ühis-
tegeline kindlus-
tusselts.

●

SELTSI VALITSUS
TARTUS,

Suurturg 8, telefon 172.

RAKVERE
OSAKOND

Rakveres, Tallinna t. 20,
seltsi majas, telef. 3-15.

- 54 Punane aruhein „Jõgeva“.
- 55 Kerahein „Jõgeva“.
- 56 Timut „Jõgeva 54“.

3. osakond.

Põldtaimekasvatus.

Osakonna juhataja: K. Erenurm.

Liikmed: A. Rondik.

F. Vitsut.

J. Link.

Arkna põllutöökool.

Sõmeru vald.

- 57 Söödakaal „Bangholm“.
- 58 Loomakapsas.

Mõdriku kodumajanduskool.

Rägavere vald, Mõdriku.

- 59 Suvinisu „Diamant“.
- 60 Oder „Kuldoder“.
- 61 Kaer.
- 62 Segavili.
- 63 Söödanaeris „Bortfeld“.
- 64 „ „ „Östersundom“.
- 65 Söödakaal „Bangholm“.
- 66 Söödapeet „Eckendorf“.
- 67 Kartul „Topaas“.
- 68 „ „ Deodara“.

Vaeküla riigimõis.

Rägavere vald, Vaeküla.

- 69 Talirukis „Sangaste“.
- 70 Talinisu „Sangaste“.
- 71 Oder „Jõgeva 453“.
- 72 Oder „Luunja“.
- 73 Söögihernes „Ekspress“.
- 74 Söödakaal „Bangholm“.
- 75 Söödakapsas.
- 76 Kartul „Jõgeva 30“.
- 77 „ „ Odenvaldi sinine“.
- 78 „ „ Väike punane“.
- 79 „ „ Deodara“.

Vaeküla

2-a. põllutöökooli

võetakse vastu õpilasi,

kes 17 aastat vanad ja lõpetanud 6-klassilise algkooli.

*

Õppetöö algab 2. nov.
1936. a.

*

Praktika omamiseks on õpilased kohustatud kooli majapidamises töötama, saades tasu 10 — 13 senti tunnis.

Lõpetajatele muretsetakse kooli poolt teenistuse kohad.

*

Sooviavaldused ühes hariduse-, karistamuse ja põllutööoskuse tunnistustega saata koolijuhatajale aadressil: **V a e k ü l a a g.**

Koolijuhataja.

Udriku riigimõis.
Undla vald, Udriku.

- 80 Talirukis „Sangaste“.
81 Talimisu.
82 Suvinisu „Diamant“.

A. Taliga.

Rakvere vald, Lepna asundus.

- 83 Suvinisu „Diamant“.
84 Segavili (kaer, oder, söögihermes).

**Haridusministeeriumi Tütarlaste hoole-
kande kool — Saksi vald.**

- 85 Suvinisu „Diamant“.
86 Kaer — kohalik.
87 Söödapheet „Eckendorfi kollane“.
88 Söödaporgand „Schampion“.
89 „ „Loberech“.
90 Söödanaeris „Östersundom“.

Aug. Pärn.

Liigvalla vald, Piibe as.

- 91 Talinisu „Sangaste“.
92 „ „Villa“.
93 Suvinisu „Diamant“.

Ferd. Kaljuste.

Liigvalla vald, Piibe as.

- 94 Lina.
95 Söödanaerid.

Hugo Olka.

Mäetaguse v., Pagari as.

- 96 Oder.

Jaan Leipalu.

Küti vald, Inju.

- 97 Söödanaeris „Bortfeld“.
98 „ „Östersundom“.
99 Söödakaal „Bangholm“.
100 Söödapheet „Eckendorf“.
101 Söödaporgand „Schampion“.

Leopold Puusepp.

Porkuni v., Järvajõe as.

- 102 Suvinisu „Diamant“.
103 Oder „Primus“.

TSEMENT- BETOONTÖÖSTUS

Rakvere-Jakobi Põllumeeste Seltsi väl-
janäituse hoonetes, Rakvere piirituse
vabriku juures.

Valmistan oma tööstuses järgmisi ts.-
betoon saadusi: Tsement katusekivid,
kanalisatsiooni torud ja kaevu rõngaid,
Tsement barkettkivid põrandate jaoks,
mitmevärvilisi ja mustritega Tsement
ehituskive, korsinakive ja hauakaste.

Töö headuse eest vastutab omaniku
kauaaegne praktika sel alal. Tarbe korral
üürin välja katusekivipresse.

Kontor: Rakveres, Posti t. 4-a, telef. 207.

A. LUKMANN.

Lõuna-, kohvi-, õlle-
viina- ja veiniserviise,
keedupotte, tasse,
taldrikuid, nuge, kahvleid
ja igat seltsi
majatarbeid

suures ja ilusas valikus

KOLONIAAL-, VIINA- JA VEINIKAUPL.

F^{ma} O. ABEL

TALLINNA TÄN. 23, RAKVERE

- 104 Jaanirukis.
105 Söödajuurviljad.

Fr. Dellinghausen.
Undla v., Hulja.

- 106 Oder „Kuldoder“.
107 Segavili (kaer + pelusk).

Elmar Kleemeier.
Lehtse v., Näo küla.

- 108 Söödanaeris „Östersundom“.
109 „ „ „Bortfeld“.
110 Söödakaal „Bangholm“.
111 Loomakapsas.
112 Kartul „Deodara“.
113 „ „Odenvaldi sinine“.

5. osakond.

Aiavilja- ja arstirohtudekasvatus.

Osakonna juhataja: E. Vellenurm.

Liikmed: H. Tambek.
G. Toomann.
E. Tael.
H. Jürmann.

Arkna põllutöökool.
Sõmeru vald, Arkna.

- 114 Aiasaadused.

Mõdriku kodumajanduskool.
Rägavere vald, Mõdriku.

- 115 Aiasaadused.

Jaan Ilves.
Rakvere, Piiri tn. Nr. 6.

- 116 Puukool.

Mihkel Leemets.
Rakvere, Lembitu tn. Nr. 4.

- 117 Kogu uuemaid aiavilju.

Villem Leemets.
Rakvere, Tartu tän. Nr. 43.

- 118 Aiasaadused.

SAKU
JA
A. LE COQ'I
ÖLLELADU
JA
MINERAALVETE-
TÖÖSTUS

RAKVERES, PIKK TÄNAV 24,
TELEFON 286.



ÕLU JA MINERAALVEEJOOGID
TUNTUD HEADUSES.

Jakob Vitsut.

Rägavere vald, Miila küla.

119 Aiasaadused.

Richard Vendt.

Rakvere, Tartu tän. Nr. 49.

120 Aiasaadused.

Kristiine Schmidt.

Rakvere, Liiva tän. Nr. 2.

121 Kõrvitsad.

A. Kelch.

Viljandi, Vaksali tän. Nr. 9.

122 Puukool (viljapuud ja ilupõõsad).

Ü. E. N. Ü. Koeravere osakond.

Küti vald, Koeravere küla.

123 Aiasaadused — Ellen Kreek, Küti vald, Koeravere küla.

124 Aiasaadused — Linda Treimann, Rakvere vald, Karitsa küla.

125 Aiasaadused — Hilda Aarik, Rakvere vald, Sepa küla.

126 Aiasaadused ja mesi — Heinrich Nurkse, Küti vald, Koeravere küla.

M. Elbing.

Rakvere, Tööstuse tän. Nr. 3.

127 Arstirohud ja keemiasaadused.

Joh. Raits.

Kavilda vald, Tartumaal.

128 Lillesibulad.

129 Õunad.

6. osakond.

Taimekaitse.

Osakonna juhataja: K. Erenurm.

Liikmed: O. Nuut.

E. Vellenurm.

Fr. Vitsut.

Rakvere, Narva tän. 3,

130 Taimahaigused.

131 Umbrohtude ja seemnete kogu.

Põllutööriistade ja masinate ladu

K
M **Anton Vilberg**

Rakveres, Vaksali tän. 5, telefon nr. 104

Soovitab ladust:

Rootsi Vesteras vabriku

rohuniitjaid

„Aktiv“, harilikud, käigu-
ja õlikastiga.

Viljalõikajaid

„Aktiv“ ja kõiki teisi

põllutöömasinaid ja -riistu.

Rootsi ja Soome

koorelahutajaid,

mootoreid ja

rehepeksumasinaid.

Rootsi

jalgrattaid „Viklunds“.

Tagavaraosasid

kõiksugustele põllutöömasinatele.

Hobused.

Osakonna juhataja: A. Taliga.

Liikmed: Ed. Kello.

H. Heinrichson.

Tori Hobuste Tõuseltsi esindaja.

Põllutöoministeeriumi esindaja.

Ardenni hobused.

Arkna ardenni erahobusekasvandus.

- 132 Mära „Bona 86 A“, sünd. 1931. a. Hele-kõrb; täht otsal. Kõrgus 159 sm. Isa: „Coquet 51 A“; ema: „Brandhild 370 EA“. I rühm.
- 133 Mära „Vaserra 39 A“, sünd. 1925. a. Punane-
raudjas; lauk üle otsa, nina, sõõrmete vahele,
mokad kirjud; vas. tagujalg koodini valge.
Kõrgus 147 sm. Isa „Coufoy 4480 RA“; ema:
„Vera“. Esineb 1 a. märasäluga. III rühm.
- 134 Mära „Suleika 73 A“, sünd. 1927. a. Kõrb; täht
otsal. Kõrgus 155 sm. Isa: „Orus 4588 RA“;
ema: „Svea 11 A“. Esineb täkkvarsaga. III
rühm.
- 135 Riigisugutäkk „Munk-Tvööker 67 A“, sünd.
1919. a. Kõrb; täht otsal. Kõrgus 158 sm. Isa:
„Hercule de Leernes 1432 RA“; ema: „Padrice
6243 RA“. VI rühm.
- 136 Riigisugutäkk „Lojal 198 A“, sünd. 1933. a.
Hall-kimmel; kitsas laul üle otsa pealmisele mo-
kale; kehal tumedamaid lappe. Kõrgus 153 sm.
Isa: „Eman de Thuillies 5290 RA“; ema: „Lo-
lotte 27795 RA“. V rühm.

Vaeküla riigimõis, Rägavere vald.

- 137 Mära „Frida 89 A“, sünd. 1931. a. Punane-
raudjas; lai lauk üle otsa, nina ja sõõrmete va-
he pealmisele mokale. Kõrgus 156 sm. Isa:
„Coquet 51 A“; ema: „Florette 52 A“. I rühm.
- 138 Mära „Camona 74 A“, sünd. 1926. a. Punane-
raudjas; pikk täht otsal, kriips sõõrmete va-
hel. Kõrgus 150 sm. Isa: „Monico 650 RA“;
ema: „Camee 15697 RA“. II rühm.

SUURIM

MÜTSI- JA KARUSNAHAKAUPlus

JOH. EINMAN

Tallinna tänav nr. 25 (valges kivimajas)

Soovitab rikkalikus valikus hooaja

karusnahku

kui ka mitmekesiseid uudiseid
kaabude ja mütside alal.

Hinnad mõõdukad. Müük suurel ja väikesel arvul.

Siljakauplus

HELENE ING

RAKVERE, TALLINNA T. 30

KÖNETR. 187.

*

- 139 Mära „Alfhild 51 A“, sünd. 1926. a. Valkjaskõrb; täht otsal, kriips sõõrmete vahel. Kõrgus 152 sm. Isa: „Coufon 4480 RA“; ema: „Arla“. Esineb 2-a. märasäluga. III rühm.
- 140 Mära „Florette 52 A“, sünd. 1926. a. Punaneraudjas; lauk üle otsa, nina ja sõõrmete vahepealmisele mokale. Kõrgus 152 sm. Isa: „Ole Monico 3262 RA“; ema: „Flora“. Esineb 2-a. märasäluga. II rühm.

Aleks. Taliga.

Rakvere v., Lepna as., Annemäe t.

- 141 Mära „Taimi“ 472 EA“, sünd. 1932. a. Punaneraudjas; lauk otsal — kriips ninal—lapp sõõrmete vahel. Kõrgus 147 sm. Isa: Tabac 49 A“. I rühm.

Hans Majamees.

Küti v., Kehala k.

- 142 Mära „Göta 88 A“, sünd. 1930. a. Kõrb; täht otsal; ninal hallid karvad. Kõrgus 157 sm. Isa: „Orpheus 46 A“; ema: „Gemla 40 A“. Esineb täkkvarsaga. III rühm.

Hinno Landberg.

Vao vald, Männisalu k.

- 143 Mära „Veera 400 EA“, sünd. 1927. a. Kõrbkimmel; täht otsal. Kõrgus 155 sm. Isa: „Jeannot d'Aubremè 50 A“; ema: „Maara 278 EA“, Esineb märavarsaga. III rühm.

Vold. Poolus.

Pada v., Samma as.

- 144 Täkk „Peebi 171 EA“, sünd. 1932. a. Kõrb; täht otsal. Kõrgus 150 sm. V rühm.

Mihk. Mäemets.

Tudulinna v., Oonurme k.

- 145 Riigisugutäkk „Janko 152 A“, sünd. 1932. a. Kõrb; täht otsal, kriips üle otsa sõõrmete vahele. Kõrgus 152 sm. Isa: „Jeannot d'Aubremè 50 A“; ema: „Calta 3 A“. V rühm.

Arn. Uustalu,

Rägavere vald, Kantküla.

- 146 Riigisugutäkk „Asko 205 A“, sünd. 1933. a.

A.-S.

ESTAKLAND

RAKVERE, VAKSALI TÄNAV NR. 34

TELEFON 47.

*

P a k u m e

Põllupidajatele

Thermoeniuspeksumasinaid

Fordson traktorid

Väetisi

Jõusööte

Põllutööriistu ja nende
tagavaraosi

Autoomanikele

Good Year välis ja sise
autokumme

Autoosi

Täielik autoparandus-
töökoda

Veskitarvitajatele

Jahu, püüli, kruubi, tangu ja
loomasööda jahvatus

Punane-kimmel. Kõrgus 155 sm. Isa: „Alienus 8 A“; ema: „Stjärna 20 A“. V rühm.

Joh. Brehm.

Küti v., Voore k.

- 147 Riigisugutäkk „Nagu 150 A“, sünd. 1932. a. Raudjas; lauk üle otsa, nina, pealmisele moka-
le. Kõrgus 148 sm. Isa: „Neptun ov Årsta 77 A“; ema: „Betty 369 EA“. V rühm.

Joh. Joll.

Paasvere v., Paasvere-Aru as.

- 148 Riigisugutäkk „Konsul 127 A“, sünd. 1931. a. Kõrb; täpp otsal; tagujalgade sõrgatsid valged. Kõrgus 150 sm. Isa: „Coguet 51 A“; ema: „Susanna 368 EA“. V rühm.

Joh. Kallasmaa.

Rakvere v., Tõrma k.

- 149 Riigisugutäkk „Joonas 200 A“, sünd. 1933. a. Punane-raudjas; lauk üle otsa, nina, sõormete vahele. Kõrgus 159 sm. Isa: „Jeannot d'Aubremè 50 A“; ema: „Stellarià 28 A“. V rühm.

Rud. Klammer,

Aaspere v., Auküla.

- 150 Riigisugutäkk „Aleko 202 A“, sünd. 1933. a. Kõrb; poolkuuline kriips vasakul otsal; sõormete vahel valge lapp. Kõrgus 158 sm. Isa: „Alienus 8 A“; ema: „Maria 44 A“. V rühm.

Aleks. Tiilen,

Pada v., Pada as.

- 151 Riigisugutäkk „Ants 129 A“, sünd. 1931. a. Punane-raudjas; kubemetes valged täpid; täht otsal; kriips ninal. Kõrgus 148 sm. Isa: „Alienus 8 A“; ema: „Blonda 379 EA“. VI rühm.

H. Vrangell,

Roela v., Roela as.

- 152 Riigisugutäkk „Junor 122 A“, sünd. 1930. a. Raudjas; lauk üle otsa, kriipsuna sõormete vahele; vas. tag. sõrgats valge. Kõrgus 149 sm. Isa: „Jeannot d'Aubremè 50 A“; ema: Betty 369 EA“. VI rühm.

*Sõit Rakverre tasub ennast,
kui külastate*

METZA

**KODUMAA VABRIKUTE
RIIDELADU TALLINNA T. 8**

Suures valikus ülikonnariiet,
kleidiriiet,
pesuriiet,
lõimi, ikka värskeid,
põrandavaipu ja -riideid,
kõiksugu pudukaupu jne.

*Odavad hinnad,
korralik, kiire
teenimine.*

Eestimaa Põllusaaduste ümbertöötamise
osaühing

"VIRU"

PEAKONTOR:

Tallinn, S. Kloostri 22/18, telef. 437-84.

VABRIKUD:

Rakveres, telefon	85.
Kadrinas	9.
Jõhvis	68.

Valmistab kõrgeväärtuslikku

**kartuli tärklis, kartuli siirupit
ja dekstriini.**

Aug. Lehtmets.

Avanduse v., Määri as.

- 153 Riigisugutäkk „Kalev 126 A“, sünd. 1931. a. Tume-kõrb; täht otsal. Kõrgus 155 sm. Isa: „Coquet 51 A“; ema: „Alfni 36 A“. VI rühm.

T. Tank.

Kunda-Malla v., Paasküla.

- 154 Riigisugutäkk „Nepp 128 EA“, sünd. 1931. a. Kollane-raudjas; lauk üle otsa, nina, pealmisele mokale. Kõrgus 155 sm. Isa: „Neptun ov Årsta 77 A“; ema: „Jaime 423 EA“. VI rühm.

K. Plaks.

Avanduse v., Määri as.

- 155 Täkk „Mikker 130 EA“, sünd. 1931. a. Kõrb; täht-ots. Kõrgus 153 sm. Isa: „Munk-Tvööker 67 A“; ema: „Maksi 410 EA“. VI rühm.

Joh. Kallasmaa.

Rakvere v., Tõrma k.

- 156 Täkk „Miku 132 EA“, sünd. 1931. a. Kõrb; täht-ots. Kõrgus 154 sm. Isa: „Munk-Tvööker 67 A“; ema: „Piiu 412 EA“. VI rühm.

TORI HOBUSED.

Juhan Veske.

Avanduse v., Nadalama k.

- 157 Mära „Elka 1172 T“, sünd. 1922. a. Raudjas; täht otsal; par. es. piire ja päkk valge. Kõrgus 162 sm. Esineb märavarsaga. III rühm.

Vold. Vullmann.

Nõmküla v., Nõmküla as.

- 158 Mära „Gala 1515 TA“, sünd. 1931. a. Punane-raudjas; täht otsal, segane kriips ninal, täpp sõõrmete vahel. Kõrgus 154 sm. Isa: „Graphit 241 T“. Esineb märavarsaga. III rühm.

K. Lepiksaar.

Avanduse v., Nadalama k.

- 159 Täkk „Mapp 568 TB“, sünd. 1932. a. Raudjas; kriips üle otsa, nina, sõõrmete vahele. Kõrgus 157 sm. Isa: „Mavr 50 T“. V. rühm.

Fr. Mathiesen & Poeg

Ahjude ja savinõude-
tööstus

Telefon 203.

*

Soovitab:

igasuguseid ahjupotte,
ahju kive, ahju savi,
roosipotte ja igasugu-
seid savinõusid.

RAKVERE PIIMAÜHING

Rakveres, Tiigi tän. 3
Telefon 242.

KAUPLUS

Turupjatsil, Eesti Panga
majas, telefon 246

Soovitab kõrgeväärtuslikke
piimasaadusi:

juustu,
koort,
võid,
piima.
Delikatessid.

RAKVERE PIIMAÜHING.

Peegli- ja mööblitöökoda
„KASULIK“

Rakveres, Pikk tän. 26

Soovitab

peegleid ja
peegliklaase.

Valmistab moodsas välja-
töõnduses igasuguseid

korteri sisseadeid
ja
üksikuid mööbleid.

Hinnad võistlemata ja
järelmaks võimalik.

Austusega

J. KINGO,
Rakveres, Pikk tn. 26.

Kiviraiumise- ja
poleerimisetööstus

J. MAUTS & O. KRIHVEL

Rakveres, Parkali tän.
Eesti Panga kõrval.

Valmistab võistlemata
odavate hindadega:

hauasambaid,
kivi-, marmori-,
malm- ja raud-
riste ning
ristide aluskive
ja hauaotsa-
tahvleid.

Rud. Klammer.

Kliti v., Voore k.

- 160 Täkk „Adu 523 TA“, sünd. 1933. a. Punane-
raudjas; kriips otsal üle nina sõõrmete vahele;
par. es. j. sõrgatsini, par. tag. poolde sõõrde
valge. Kõrgus 160 sm. Isa: „Ainto 298 T“;
ema: „Vella 1336 T“. VI rühm.

J. Pung.

Porkuni v., Assamalla k.

- 161 Täkk „Guido 369 TA“, sünd. 1930. a. Kõrb;
tagumised sõrgatsid valged. Kõrgus 154 sm.
Isa: „Graphit 241 T“. VI rühm.

J. Siren.

Vaivara v., Perjatsi k.

- 162 Riigisugutäkk „Havai 356 TB“, sünd. 1930. a.
Tume-raudjas; lauk üle otsa, nina, sõõrmete va-
hele; par. es. j. poolde sõõrde v. Kõrgus 153 sm.
Isa: „Heldenknabe II 133 T“; ema: „Telma
1281 T“. VI rühm.

M. Viiner.

Jõhvi al., Aia t.

- 163 Riigisugutäkk „Ainto 298 T“, sünd. 1925. a.
Kõrb; hall täht otsal. Kõrgus 156 sm. Isa:
„Arend 64 T“; ema: „Hoiva 986 T“. VII rühm.

8. osakond.

Veisekasvatus.

Osakonna juhataja: O. Paluoja.

Liikmed: E. Kuntor.

Ed. Maide.

E. H.-Friisi tõuseltsi esindaja
agr. N. Massa.

E. Punasekarja tõuseltsi esindaja
agr. Joh. Tõnisson.

EESTI HOLLANDI-FRIISI TÕUG.

A. Taliga.

Annemäe t., Lepna as.

- 164 Lehm „Tomu“ H 16424. Sünd. 1927, a. Isa:

F^{ma} STAHL

Rakveres, Pikk tän. nr. 31. Telefon 2-92.

Riidevärvimine ja keemiline puhastus. Villakraasimine ja ketramine. Ülikonnariide kudumistööde ja linade ketramiseks ja kudumiseks vastuvõtmine.

Koollõpilaste vormiriidet ja mitmesuguseid ülikonna- ja mantliriideid vahetame villade vastu.

Tööde vastuvõtmine ja müügikoht:
Turuplatsil, Eesti Panga maja nr. 1.

Austusega **A. RESSAR.**

**Väärt
kaupa
soodsate
hindadega!**

Koloniaal- ja pudukaubad, veinide, napside suur valik, tubaka saadused, reisukohvid, nahk tööd, kosmeetika kaubad, jahitarbed ja laskemoon jne.jne.jne. Kaitseliitlaste Tarvetelao kaupade müük. Vormitarbed kaitseliitlastele ja noorkotkastele.

SÕJAVÄE MAJANDUSÜHISUS

RAKVERE OSAKOND
LAI TÄNAV NR. 17, TELEFON NR. 79.

„Mars“ H 759; ema „Ristik“ HS 1014. Toodang: 5492 kg piima; 170,0 kg võirasva; rasva % 3.70; emal: 3640 kg piima; 147,0 kg võirasva; rasva % 4.03. Võistleb I ja VII rühmas.

165 Lehm „Tea“ H 17418. Sünd. 23. V 1932. a. Isa: „Pan“ H 1759; ema: „Tomu“ H 16424. Toodang: 3530 kg piima; 140,6 kg võirasva; rasva % 3.98; emal: 4592 kg piima; 170,0 kg võirasva; rasva % 3.70; isaemal: 6576 kg piima; 275,0 kg võirasva; rasva % 4.18. Võistleb I ja VII rühmas.

166 Lehm „Tooni“ H 17420. Sünd. 4. VI 1933. a. Isa: „Parun“ H 1761; ema: „Tomu“ H 16424. Toodang: 3002 kg piima; 112,5 kg v.-rasva; rasva % 3.75 (3 a. vana); emal: 4592 kg piima; 170,0 kg v.-rasva; rasva % 3.70; isaemal: 5047 kg piima; 167,0 kg v.-rasva; rasva % 3.32. Võistleb I ja VII rühmas.

Vaeküla riigimõis.

167 Pull „Töll“ H 2039. Sünd. 17. sept. 1932. a. V.-Antsla r.-mõisas. Isa: „Villem“ H 1603, ema: Nr. 80 H 12354 HE 211. Toodang: emal: 4899 kg piima, 194,9 kg v.-rasva, r. % 3.98; isaemal: 13078 kg piima, 532,3 kg v.-rasva, r. % 4.07. Võistleb II ja X rühmas.

168 Lehm „Nr. 396“ H 11766. Sünd. 15. dets. 1924. a. Isa: „Kastor“ H 41; ema „Nr. 250“ HS ¹⁵/₁₆ 718. Toodang: 4536 kg piima, 156,7 kg v.-rasva, r. % 3.45; emal: 2398 kg piima, 79,0 kg v.-rasva, r. % 3.30. Võistleb I ja X rühmas.

169 Lehm „Nr. 430“ H 12786. Sünd. 17. XII. 1925. a. Isa: „Adalbert“ H 755, import. Hollandist; ema: „328“ H 3016. Toodang: 5248 kg piima, 168,0 kg v.-rasva, r. % 3.20; emal: 3698 kg piima, 110,0 kg v.-rasva, r. % 3.00; isaemal: 4314 kg piima, 157,0 kg v.-rasva, r. % 3.64. Võistleb I, VII ja X rühmas.

170 Lehm „Nr. 533“ H 15858. Sünd. 22. VIII 1931. a. Isa: „Prints“ H 1131; ema: Nr. 430 H. 12786. Toodang: 3183 kg piima, 113,9 kg v.-rasva, r. % 3.58, III poega; emal: 5248 kg piima, 168,0 kg v.-rasva, r. % 3.20; isaemal: 4964 kg piima, 220,0 kg v.-rasva, r. % 4,43. Võistleb I, VII ja X rühmas.

N. SOMELARI

**NAHAVABRIKU LADUS
ON SUURES VALIKUS IGASU-
GUST NAHKU JA SAAPAIK
VABRIKU HINDADEGA
LAADA TÄN. 3, TELEF. 2-68.**

M. PÕIKLIKU

jalanõudeäri

Lai tänav nr. 26

igasugused

**jalanõud,
kalossid,**

botikud

parimatest vabrikutest.

Suurima lugupidamisega

M. PÕIKLIK.



LUGUPEETUD DAAMID!

Enne kui teete elektriauru-
lokke, palun külastada minu
suurendatud äri.

Äris on kõik ajakohased uued aparaa-
did. Kestvad lokid valmivad ühe
tunni jooksul, mis juustele on täiesti
kahjutud ja kaua püsivad.

Daamide juuksetööstus

A. TRUVERK,

Laada tänav 31, telefon 2-98.

- 171 Lehm „Nr. 7“ H 18106. Sünd. 2. X 1932. a. Isa: „Prints“ H 1131; ema „Nr. 430“ H 12786. Toodang: 2949 kg piima, 93,1 kg v.-rasva, r. % 3.2; emal: 5248 kg piima, 168,0 kg v.-rasva, r. % 3.2; isaemal: 4964 kg piima, 220,0 kg v.-rasva, r. % 4.43. Võistleb I, VII ja X rühmas.
- 172 Lehm „Nr. 517“ HS ¹⁵/₁₆ 9070. Sünd. 14. III. 29. a. Isa: „Ants“ H 1127; ema: „Nr. 362“. Toodang: 3953 kg piima, 147,4 kg v.-rasva, r. % 3.73; emal: 3870 kg piima, 115,0 kg v.-rasva, r. % 3.00; isaemal: 3310 kg piima, 100,0 kg v.-rasva, r. % 3.2. Võistleb I ja X rühmas.
- 173 Lehm „Nr. 513“ HS ¹⁵/₁₆ 9069. Sünd. 16. II 1929. a. Isa: „Adalbert“ H 755; ema „Nr. 394“ HS ⁷/₈ 6981. Toodang: 4724 kg piima, 165,2 kg v.-rasva, r. % 3.50; emal: 3729 kg piima, 135,0 kg v.-rasva, r. % 3.62; isaemal: 4314 kg piima, 157,0 kg v.-rasva, r. % 3.64. Võistleb I ja X rühmas.

R. Ungern-Sternberg.

Haljala Essu.

- 174 Pull „Kuno“ H 2201. Sünd. 28. X 1933. a. Viisu mõisas. Isa: „Gandhi“ H 1701; ema „Nr. 114“ H 14160 El 98. Toodang: emal: 5150 kg piima, 193,0 kg v.-rasva, r. % 3.75; isaemal: 5877 kg piima, 236,0 kg v.-rasva, r. % 4.02. Võistleb II ja IV rühmas.
- 175 Lehm „Hella“ H 18180. Sünd. 3. XII 1931. a. Isa: „Amanullah“ H 1299; ema: „Zinka“ H 15400. Toodang: 4149 kg piima, 140,6 kg v.-rasva, r. % 3.39; isaemal: 3813 kg piima, 120,1 kg v.-rasva, r. % 3.15. Võistleb I ja IV rühmas.
- 176 Lehm „Karola“ H 18184. Sünd. 17. I 33. a. Nõmküla Koigis. Isa: „Gandhi“ H 1821; ema: „Zilla“ H 14410. Toodang: 2309 kg piima, 76,5 kg v.-rasva, r. % 3.32, I poega 161 s. päeva; emal: 4795 kg piima, 162,7 kg v.-rasva, r. % 3.59; isaemal: 4865 kg piima, 162,0 kg v.-rasva, r. % 3.33. Võistleb I ja IV rühmas.
- 177 Lehm „Kiira“. Sünd. Nõmküla Koigis. Isa: „Gandhi“ H 1821; ema „Linda“ H 15406. Toodang: emal: 4163 kg piima, 135,0 kg v.-rasva,

H. ROMOTI

mööbli-, peegli- ja
pruugitudasjade - äri

Rakveres, Tallinna t. 7,
end. H. Lille ruumes.

Suurimas valikus ja soodsa-
mate hindadega

TAPEETE

leiate

JOH. LIPPASAAR'e
tapeedi- ja kirjutustarvete-
kauplusest

Tallinna tän. 34, Rakveres.

Kondiitri- ja pagaritööstus

Rakveres, Vaksali tän. 30

Soovitab omast ärist kõiki

pagari ja kondiitri saadusi

võltsimata ainetest
võistlemata oda-
vate hindadega.

Jälgige näitusel meie
väljapanekuid.

Austusega

AUG. LINK.

MEHAANILINE MÖÖBLI JA EHIUSTOOSTUS
RAKVERES - PIKK T. 37 - KULVERE MAJA
R. SANDBERG

JAKOB LOHVARTI

METSAMATERJALIDE LADU

RAKVERES, LAADA TÄN. 39, TEL. 287

r. % 3.25; isaemal: 4865 kg piima, 162,0 kg v.-rasva, r. % 3.33. Võistleb I ja IV rühmas.

Mõdriku Kodumajapidamise Kooli talu.

- 178 Lehm „Kaunik“ HS $\frac{7}{8}$ 7226. Sünd. 14. III 1924. a. Isa „Siegfried“ H 303; ema „Nr. 8“ HS 1912. Toodang: 4365 kg piima, 148,1 kg v.-rasva, r. % 3,39; emal 3669 kg piima, 130,7 kg v.-rasva, r. % 3,53. Võistleb I rühmas.
- 179 Lehm „Milla“ US 9335. Sünd. 1928. a. Toodang: 3932 kg piima, 144,9 kg v.-rasva, r. % 3,68. Võistleb I rühmas.
- 180 Lehm „Kulla“ HS 9336. Sünd. 1928. a. Toodang: 3717 kg piima, 154,7 kg v.-rasva, r. % 4,16. Võistleb I rühmas.

A. Prok.

Vihula.

- 181 Pull „Rein“ H 1819. Sünd. 28. XII 30. a. Isa H 1555; ema H 13548. Toodang: isaemal: 205 kg v.-rasva, r. % 3,43; emal 256 kg v.-rasva, r. % 3.96.

H. Johannson.

Küti vald, Voore as.

- 181-a Pull „Rex“ H 2657, sünd. 27. XII 1931. a. Isa „Vodan“ H 1591; ema „Lilli 113“ H 14158. Ema toodang 1930./31. a. 5430 kg p., 178 kg v.-r., r. % 3,28. Isaema toodang 1929. a. 3959 kg p., 163 kg v.-r., 4,12%.

E. Punasekarja nimestik nimekirja lõpus.

9. osakond.

Sead.

Osakonna juhataja: H. Pärnamägi.

Liikmed O. Nuut.

A. Lindermann

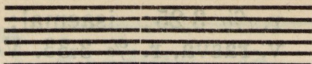
Ä. Lipp.

1. Suur valget inglise tõugu sead.

Imastu sugulava.

Om. E. P. R. Sõjainvaliidide kodu. Üle Tapa.

- 182 Kult „Imastu Taat“ tr. nr. 917, sünd. 1. jaanuaril 1933. a. Isa „243 Svalöf-Veteran“ R. tr.

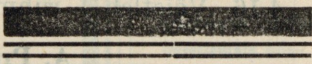


NÄITUSE

külastajad ja
õllesõbrad,
nõudkenäituse
EINELAUAST
tuntud hääduses



LIVONIA

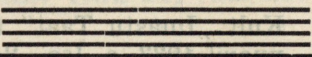


OLLETEHASE
eksport ja pil-
seni õlut, sidru-
nisoodat, limo-
naati, seltersi
ja eriti maitsvaid
mahla jooke
„Pomiini“,
mis esmakordselt
Rakveres müügile
lastud „LIVONIA“
õllelao poolt.

LADUJUHATAJA

RAKVERES,

PIKK TÄN. 9, TELEF. 65.



- nr. 7959; ema „751 Bónan av Egeby“ R. tr. nr. 6732. Import. Rootsist Svalöfi sugulavast. Võistleb VI rühmas. Põlvenemine I auhind (32. 20. 8. 20 = 80).
- 183 Emis pörsastega „Imastu Tagi“ tr. nr. 896, sünd. 14. aprillil 1934. a. Isa „Imastu Taat“ tr. nr. 917; ema „Imastu Tagi“ tr. nr. 498. Pörsad sündinud 25. juulil s. a., pörsaste isa „Imastu Vello“ tr. nr. 1143. Võistleb VII rühmas. Põlvenemine II auhind (34. 18. 9. 21=82).
- 184 Emis „Imastu Kai“ tr. nr. 894, sünd. 15. mail 1934. a. Isa „Imastu Taat“ tr. nr. 917; ema „Imastu Kai“ tr. nr. 638. Võistleb III rühmas. Põlvenemine I auhind (32. 21. 9. 22 = 84).
- 185 2 noort kult „Imastu Taat“ tr. nr. 151 ja 159, sünd. 22. jaanuaril 1936. a. Isa „Imastu Taat“ tr. nr. 917; ema „Imastu Tagi“ tr. nr. 840. Võistlevad üksikult I rühmas. Põlvenemine I auhind (33. 20. 9. 20 = 82).
- 186 Noor kult „Imastu Taat“ tr. nr. 179, sünd. 29. jaanuaril 1936. a. Isa „Imastu Taat“ tr. nr. 917; ema „Imastu Tagi“ tr. nr. 838. Võistleb I rühmas. Põlvenemine I auhind. (33. 20. 9. 20 = 82).
- 187 Noor kult „Imastu Taat“ tr. nr. 162, sünd. 23. jaanuaril 1936. a. Isa „Imastu Taat“ tr. nr. 917; ema „Imastu Kai“ tr. nr. 856. Võistleb I rühmas. Põlvenemine I auhind (33. 20. 9. 21 = 83).
- 188 Kogu „Imastu Taat“ tr. nr. 917—6 järglasega: Emis „Imastu Kai“ tr. nr. 894. Emis „Imastu Tagi“ tr. nr. 896. Kuldid „Imastu Taat“ tr. nr. 151, 159, 162 ja 179. Võistleb X rühmas.

Wirumaa I sugulava.

Om. Ed. Böckler — Porkuni.

- 189 Kult „Mooste Volvo“ tr. nr. 1021, sünd. 10. nov. 1934. a. Isa „Mooste Volvo“ tr. nr. 919; ema „Mooste Lonni“ tr. nr. 778. Võistleb V rühmas. Põlvenemine I auhind (33. 21. 9. 20 = 83).
- 190 Emis „Virumaa Pilve“ tr. nr. 646, sünd. 11. juunil 1931. a. Isa „Virumaa Tõll“ tr. nr. 599; ema „Virumaa Pilve“ tr. nr. 574. Võistleb IV

Hooaja parimaid

raadioaparaate

on: A.-s. Tartu Telefoni Vabrik,
Suprema, Marconi, Siera, Körting,
Saba, Telefunken ja Pye.

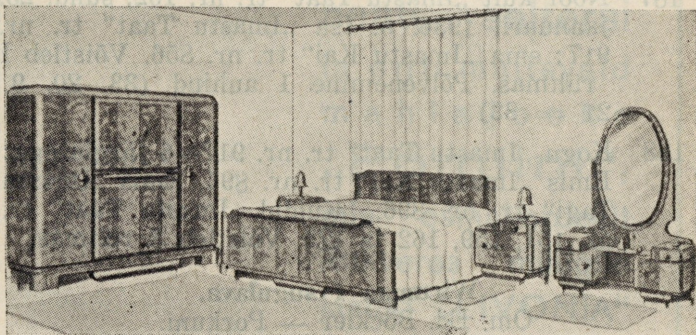
Patarei aparaatidest soovitame eriti
Tartu Telefoni Vabriku, Suprema
ja Marconi vastuvõtjaid.

Suurim valik igasugustes tüüpides ja hindades.

Jälgige meie väljapanekuid
ülevirumaalisel näitusel!

Fa Lille ja Vöölmann,

Rakveres, Lai tän. 17, telef. 3-67.



RUD. SEENE & RUD. USK

MÖÖBLITÖÖSTUS JA -KAUPLUS

RAKVERES, PIKK TÄN. 1
VIRU PANGA VASTAS

- rühmas. Põlvenemine II auhind (32. 22. 9. 18 = 81).
- 191 Emis põrsastega „Virumaa Lehti“ tr. nr. 952, sünd. 14. veebr. 1934. a. Isa „Koka Rein“ tr. nr. 603; ema „Virumaa Lehti“ tr. nr. 362. Võistleb III rühmas. Põlvenemine I auhind (32. 21. 8. 21 = 82).
- 192 Kult „Virumaa Volvo“ tr. nr. 446
- 193 „ — do — „ „ 447
- 194 „ — do — „ „ 448
- 195 „ — do — „ „ 449
- Emis „Virumaa Volvo“ tr. nr. 450. Sünd. 10. märtsil 1936. a. Isa „Mooste Volvo“ tr. nr. 1021; ema „V. Pilve“ tr. nr. 646. Võistlevad üksikult I rühmas. Põlvenemine II auhind. (33. 21. 9. 17 = 80).
- 196 Kogu. Kult „Mooste Volvo“ tr. nr. 1021 ja emis „Virumaa Pilve“ tr. nr. 646 järglastega.
1. Kult „Virumaa Volvo“ tr. nr. 446
 2. „ — do — „ „ 447
 3. „ — do — „ „ 448
 4. „ — do — „ „ 449
 5. Emis „Virumaa Pilve“ tr. nr. 450. Võistlevad VIII ja X rühmas.

2. Parandatud maatõugu sead.

Möldre sugulava.

Om. K. Olev — Vao v. Virumaal

- 179 Kult „Koltsi Sander“, sünd. 16. jaan. 1936. a. Isa „Koltsi Sander“ tr. nr. 149; „Koltsi Lunde“ tr. nr. 316. (Võistleb I rühmas.)
- 198 Emis põrsastega „Möldre Kadri“ tr. nr. 374, sünd. 16. dets. 1934. a. Isa „Maarja Mõnus“ tr. nr. 329; ema „Koltsi Kadri“ tr. nr. 192. Põrsaste isa „M. Mõnus“ tr. nr. 329. Võistleb VII rühmas. Põlvenemine I auhind (34. 21. 8. 20 = 83).
- 199 Emis põrsastega „Möldre Kadri“ tr. nr. 372, sünd. 16. dets. 1934. a. Isa „Maarja Mõnus“ tr. nr. 329; ema „Koltsi Kadri“ tr. nr. 192. Põrsaste isa „M. Mõnus“ tr. nr. 329. Võistleb VII rühmas. Põlvenemine I auhind (34. 21. 8. 20 = 83).

Kõik näitusel käijad
küllastavad ka

HOTELL

„DU NORD'I“

**MAITSERIKKAD
LÕUNA- JA ÕHTU-
SÖÖGID**

Hinnad mõõdukad.

Meeleolu eest hoolitseb lõuna
ja õhtu

MUUSIKA JA

KABAREE

TANTS avaral barketil.

Toad jooksva sooja ja
külma veega.

Lambad.

Osakonna juhataja: Th. Suster.

Liikmed: E. Traat,
O. Paluoja.

E. Lamba- ja karusloomade
kasv. seltsi esindaja.

Ü. Lennuväe div. Nr. 1.

Rakveres.

- 200 Lambad. Šropshire tõugu, 1 jäär „Mehaanik
Nr. 682“ imp. Inglismaalt.
- 201 1 jäär „Juksi Nr. 19-a“ Rootsist imp. jäära
järglane.
- 202 1 utt talledega. Imp. Inglismaalt.
- 203 2 segaverelist utte talledega, talled „Mehaa-
niku“ järglased.

Arnold Grünfeldt.

Rakvere vald. Mädapea küla.

- 204 Lambad. Šropshire tõugu, 1 utt talledega.
- 205 2 segaverelist utte talledega (talled puhast-
verd jäära järglased).

Jüri Veskimägi.

Küti vald. Meriküla asundus.

- 206 Lambad. Šropshire tõugu, 2 utte talledega.
(talled „Mehaaniku“ järglased).

Edm. Reinhold.

Vao vald. Männisalu küla.

- 207 Lambad. Šropshire tõugu, 1 jäär „Kasu“ Nr.
555 imp. Rootsist.
- 208 1 utt „Roda“ Nr. 899/688 imp. Inglismaalt.
- 209 1 utt „Leedi“ Nr. 568 imp. Inglismaalt.
- 210 1 utt „Tuti“ Nr. 70, imp. Rootsist.
- 211 1 utt „Tuti I“ Nr. 72.
- 212 1 utt „Tuti II“ Nr. 572.

Mõdriku kodumajanduskool.

Rägavere vald, Mõdriku.

- 213 Lambad Šropshire tõugu, 2 utte imp. Inglis-
maalt.

KATUSETÕRVA VABRIK

«EESTITÕRV»

Lakk-okaspuu katusetõrva
ei pleegi päike ega pese
maha vihm, teeb papi pain-
duvaks ja vastupidavaks
tuultele.

Müük suurel ja väiksel arvul.

Asjatundjate juhatusel tõr-
vame, parandame ja teeme
uusi katuseid.

Kauba ja töö eest vastutus.

Järelmaks võimalik.

KONTOR:

TALLINN, MÜÜRIVAHE 29, TEL. 464-62,

EESTITÕRV.

Ella Vilu.

Küti vald. Kehala küla Otsa talu.

214 Lambad. Segaverd Šropshire tõugu.

Aleksander Maalmann.

Rakvere vald. Moorthali talu.

215 Lambad. Segaverd Šropshire tõugu, 1 jäär.

Arnold Kuimets.

Avanduse vald. Võivere asundus.

216. Lambid. Šropshire tõugu, 1 jäär.

217 2 talle, segaverd.

11 osakond.

Väikeloomad.

Osakonna juhataja: Th. Suster.

Liikmed: E. Traat.

O. Paluoja

M. Liiv.

Rakvere, Seminari tän. 8.

218 Hõberebased.

Heinrich Masing.

Undla wald. Kõrgemäe küla.

219 Hõbe-Činičilla kodujänesed.

pr. M. Liiva hõberebased.

220-a Isa „Poitu“.

220-b Ema „Viiu“.

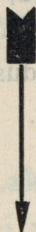
220-c Neli nende järglast, 4 kuu vanused.

220-d Isa „Tendi“.

220-e Ema „Hallu“.

220-f Viis nende järglast, 3½ kuu vanused.

**Feldmann &
Urbas**



**Rakveres,
Tallinna tän. nr. 49.
Telefon 145.**

**Kilukonservi-
tööstus**

**TALLINN, Soo tn. 6
Oskar Kuubits**

E. kindl. a/s. „EKA“

Rakvere esindus.

Turuplats nr. 5, telefon 62

Sulgloomad.

Osakonna juhataja: Th. Suster.

Liikmed: E. Traat.
O. Paluoja.
E. Linnukas-
vat, s. esind.

Imastu Invaliidide kodu.

Imastu asund. Tapa kaudu.

- 220 Kanad. Valge-Leghorni tõugu, 1 kukk, 2 kana
ja 10 poega.

K. ja G. Orro.

Aaspere vald. Ojaveski küla.

- 221 Kanad. Valge-Leghorni tõugu, 1 kukk, 2 kana
ja 10 poega.

Ed. Maide.

Rakvere v. Tõrma küla.

- 222 Kanad. Valge-Leghorni tõugu, 1 kukk, 2 kana
ja 10 poega.

Helmuth Maasing.

Arkna Põllutöökool.

- 223 Kanad. Valge-Leghorni tõugu, 1 kukk, 2 kana
ja 10 poega.

Elisabeth Tiling.

Küti vald. Vinni kodumajanduskool.

- 224 Kanad. Valge-Leghorni tõugu, 1 kukk, 2 kana
ja 10 poega.

Mõdriku kodumajanduskool.

Rägavere vald. Mõdriku.

- 225 Kanad. Valge-Leghorni tõugu, 1 kukk, 2 kana
ja 10 poega.

Imastu Invaliidide kodu.

Imastu asund. Tapa kaudu.

- 226 Kanad. Rhode-Islandi tõugu, 1 kukk, 2 kana
ja 10 poega.

Näituse külastajad!

Mõnusat
kehakinnitust
jagatakse

näituse einelauas

„ESTO“
soojade
vorstide
näol.



„Esto“ saadused müügil
näituse väljapaneku juures ja
„Lihatsentraalis“ nr. 36,
Pikk t. nr. 36.

Ühisus „Estonia“
Eksporditapamajad.

E. Tiling.

Küti v., Vinni kdm.-kool.

- 227 Kanad. Rhode-Islandi tõugu, 1 kukk, 2 kana ja 10 poega.

Valter Lents.

Rakvere vald, Lepna asund.

- 228 Kanad. Põldpüü-Itaalia tõugu, 1 kukk, 2 kana ja 10 poega.

Imastu Invaliidide kodu.

Imastu asund., Tapa kaudu.

- 230 Haned. Tuluusi tõugu, 1 isa, 1 ema ja 5 poega.

Valter Lents.

Rakvere vald, Lepna asund.

- 231 Haned. Tuluusi tõugu, 1 isa, 1 ema ja 5 poega.

Mõdriku kodumajanduskool.

Rägavere vald. Mõdriku.

- 232 Haned. Tuluusi tõugu, 1 isa, 1 ema ja 5 poega.

Imastu Invaliidide kodu.

Imastu asund. Tapa kaudu.

- 233 Haned. Emdeni tõugu, 1 isa, 1 ema ja 5 poega.

Imastu Invaliidide kodu.

Imastu asund. Tapa kaudu.

- 234 Pardid. Pekingi tõugu, 1 isa, 1 ema ja 5 poega.

Elisabeth Tiling.

Küti vald. Vinni k/m. kool.

- 235 Pardid. Pekingi tõugu, 1 isa, 1 ema ja 5 poega.

Mõdriku kodumajanduskool.

Rägavere vald. Mõdriku.

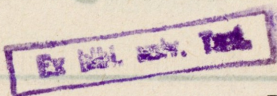
- 236 Pardid. Pekingi tõugu, 1 isa, 1 ema ja 5 poega.

Imastu Invaliidide kodu.

Imastu asund. Tapa kaudu.

- 237 Kalkunid. Pronks, 1 isa, 1 ema ja 5 poega.

- 238 Kalkunid. Valge-Virginia, 1 isa, 1 ema ja 5 poega.



Majanduslikule tõusule rahva omatööstusega!

Rahva omatööstuse tooted:

Toidu- ja maitseainetetööstuse alal — ETK jahud, ETK kohvid, kakao, ETK maitseained, ETK tee, ETK veinid jne.

Tubakatooted — ETK paberossid, Ahto, Lendur, Sevilla-Extra, sigaretid Turist, Eliit, paberossitubakad Kotkas, ETK nr. 1, piibutubakad Sangar, Plevna, Mesikäpp ja Lloyd.

Metallitööstuse alal — ETK soonilised naelad, ETK ketid, okastraat, ETK plekknõud, mitmesugused ehitustarbed j. t.

Kosmeetikakaubad — ETK harilik kõlnivesi, lillekõlnivesi, vežetal, ETK hambapulber j. t.

Keemiatooted — ETK kingakreemid Opaal, Atlas. ETK seebid, õlid, ETK vankrimääre, tavott j. t.

Koolitarbed — ETK värviliste kaantega koolivihikud, joonistuse- ja kirjablokid, kaustikud, märkmikud, ETK vesivärvid „Vikerkaar“ j. t.

ETK tooted on väärttooted.

Tarvitage ETK tooteid.

Mesindus.

Osakonna juhataja: E. Vellenurm.

Liikmed: H. Tambek.

E. Tael.

G. Toomann.

J. Sutter.

Arkna Põllutöökool.

Sõmeru vald, Arkna.

239 Mesi.

240 Vaha.

Jaan Napa.

Erra vald, Erra-Matka.

241 Mesi.

242 Vaha.

Arnold Kaasikmäe.

Rägavere vald, Vettiku küla.

243 Mesi.

Artur Heinamäe.

Porkuni vald, Lasila küla.

244 Mesi.

245 Vaha.

Johannes Viltam.

Aaspere vald, Läsna küla.

246 Mesi.

247 Vaha.

Artur Raik.

Aaspere vald, Karjametsa küla.

248 Mesi.

249 Vaha.

Miili Viltam.

Aaspere vald, Läsna küla.

250 Meemõdu.

251 Meekoogid.

Põllumajanduse masinad.

Osakonna juhataja: H. Masing.

Liikmed: Hj. Papp.
A. Rondik.
E. Kuntor.

Viru Majandusühing.

Rakveres, Lai t. 19.

- 252 Kultivaator — „Deering“ tüüp, Fr. Krull.
- 253 Kultivaator — Vene.
- 254 Vedruäke — Fr. Krull.
- 255 Vedruäke — E.T.K.
- 256 Hekslimasin — Fr. Krull.
- 257 Hekslimasin — Vene.
- 258 Hobusereha — Fr. Krull.
- 259 Hobusereha — E.T.K.
- 260 Reaskülvajad — Vene.
- 261 Kartulivõtmise masinad — Fr. Krull.
- 262 Rohuniitjad — „Deering“.
- 263 Rohuniitjad — Vene.
- 264 Viljaniitjad — „Deering“.
- 265 Peksumasin — „Munktells“.
- 266 Petroleumimootor — „Seiler“, 10/12 H. P.

K/m. A. Villberg.

Rakveres, Vaksali t. 5.

- 267 Loorehad „Vesterås“.
- 268 Lühiheinakorjaja „Vesterås“.
- 269 Reaskülvajad „Vesterås“ 7, 9 ja 11 reaga, taldrikutega.
- 270 Reaskülvaja „Vesterås“ 9 reaga — sõrgadega.
- 271 Rohuniitja „Aktiv“, Vesteråsi vabrikust, ühes lõikuaparaadiga.
- 272 Viljaniitja „Aktiv“, Vesteråsi vabrikust.
- 273 Peksumasin „Ney-Gloria“, 20”.
- 274 Peksumasin „Ney-Gloria“, 17”.
- 275 Peksumasin „Ney-Gloria“ 17”, jalastel.
- 276 Petroleumimootorid „T. T. B.“ 8 H.P. — Soome.
- 277 Petroleumimootorid „Massey Harris“ 6 H.P. — Ameerika.

D. Lõhmus & Pojad.

Rakvere, Parkali t. 4.

- 278 Künniadrad.
- 279 Sookünniadrad.
- 280 Kartuliadrad.
- 281 Koorimissahad.
- 282 Kultivaatorid.
- 283 Vedruäkked.
- 284 Seemendusäkked.
- 285 Sik-sak äkked.
- 286 Libistajad.
- 287 Adra hõlmad.
- 288 Känujuuriija.

16. osakond.

Põllumajanduse saaduste ümbertöötamine ja väljaveo kaubad.

Osakonna juhataja: Joh. Tõnts.

Liikmed: O. Goetsch.
Th. Suster.
E. Vaher.
F. Vitsut.
L. Kaisla.

Virumaa võivõistlus.

Korraldaja Virumaa Piimaühisuste Keskseits.
Auhindajad (erikomisjon).

Osakonna juhataja: T. Rinaldi.

Auhindajad: P. V. Kontrolljaama ekspert,
Ü. P. Keskliidu ekspert, T. Rinaldi,
F. Kurve, P. Määrsepp, A. Boe,
A. Kiisholts, J. Kauspus, A. Kalbus
ja E. Nurk.

Kadila ühispiimatalitus.

289 Eksportvõi.

Vihula ühispiimatalitus.

290 Eksportvõi.

Mäetaguse ühispiimatalitus.

291 Eksportvõi.

- Kunda ühispiimatalitus.**
- 292 Eksportvõi.
- Iisaku ühispiimatalitus.**
- 293 Eksportvõi.
- Kohala ühispiimatalitus.**
- 294 Eksportvõi.
- Laekvere ühispiimatalitus.**
- 295 Eksportvõi.
- Emmumäe ühispiimatalitus.**
- 296 Eksportvõi.
- Ida-Alutaguse ühispiimatalitus.**
- 297 Eksportvõi.
- Jõhvi ühispiimatalitus.**
- 298 Eksportvõi.
- Tudulinna ühispiimatalitus.**
- 299 Eksportvõi.
- Kadrina piimatalitus.**
- 300 Eksportvõi.
- V.-Jaagupi ühispiimatalitus.**
- 301 Eksportvõi.
- Porkuni ühispiimatalitus.**
- 302 Eksportvõi.
- Simuna ühispiimatalitus.**
- 303 Eksportvõi.
- Rakvere ühispiimatalitus.**
- 304 Eksportvõi.
- V.-Maarja ühispiimatalitus.**
- 305 Eksportvõi.
- V.-Nigula ühispiimatalitus.**
- 306 Eksportvõi.
- Oonurme ühispiimatalitus.**
- 307 Eksportvõi.
- Ühisus „Estonia Eksporttapamajad“.**
Tallinn, Suur Tartu maantee Nr. 101.
- 308 Lihakonservid.
- 309 Aegvilja konservid.
- 310 Eksport peekon.

- 311 Vorstid.
- 312 Singid.
- 313 Rulaadid.

Viru Majandusühing.
Rakvere, Lai tän. Nr. 19.

E. T. K. omatööstuse saadused:

- 314 Kohv.
- 315 Kilud.
- 316 Sprotid.
- 317 Veinid.
- 318 Paberossid.
- 319 Paberossikestad.
- 320 Tubakad.
- 321 Seeu.
- 322 Saapamääre.
- 323 Koolitarbed.
- 324 Reisukohvrid.
- 325 Naelad.
- 326 Ketid.
- 327 Ahjuuksed.
- 328 Plekk jne.

Richard Siil & Co.
Rakvere, Narva maantee 17/19.

Jahutööstuse saadused:

- 329 Püül.
- 330 Manna.
- 331 Tangud.
- 332 Kruubid.
- 333 Rukkijahu jne.

Rakvere Piimaühing.
Rakvere, Tiigi tän. Nr. 3.

- 334 Lauavõi.
- 345 Juust.
- 346 Pudeliapiim jne.

A/S. A. Brandmann.
Tallinn, V. Tartu maantee 4/6.

- 347 Sokolaad.
- 348 Kompvekid.
- 349 Kakao.

Kompvekitööstus „Pahl“.
Rakvere, Vabaduse tän. Nr. 8.

- 350 Kompvekid.

August Link.

Rakvere, Vaksali tän. Nr. 30.

- 351 Leivad.
- 352 Saiad.
- 353 Tordid.
- 354 Klüpsised.

M. Bärengrub.

Väike-Maarjas.

- 355 Küpsised.
- 356 Koogid.

Eduard Voormeier.

Rakvere, Lai tän. Nr. 29.

- 357 Jäätis.
- 358 Vahvlid.

Richard Glassmann.

Tartu, Suurturg Nr. 1.

- 359 Sokolaad.
- 360 Kompvekid.

Andrei Kiibok.

Narva, Uusliin Nr. 65.

- 361 Kringlid.
- 362 Küpsised.

Bernhard Leppik.

Tallinn, Koidu tän. Nr. 108.

- 363 Kuivikrõngad.

Firma „Tervis“.

Rakvere, Saue tän. Nr. 14-a.

- 364 Soomekali.
- 365 Kapakali.
- 366 Karastavad joogid.

Lüganuse Maanaiste Selts.

Püssi vald. Lüganuse.

- 367 Mitmesugused hoidised.

Oskar Kuubits.

Tallinn, Soo tän. Nr. 6.

- 368 Kalakonservid.

Karl Hansen.

Tartu, Kauba tän. Nr. 11.

- 369 Kodumaa karusnahad.
- 370 Peakatted.

K/M. Süntees.

Tallinn, Lennuki tän. Nr. 11-a.

- 371 Värvid.
- 372 Lakid.
- 373 Vedelnahk „Tallool“ jne.

O/Ü. „Estonafta“.

Tallinn, Pärnu maantee Nr. 6.

- 374 Mineraalõlid.
- 375 Mäarded.

Firma „Eesti Tõrv“.

Tallinn, Viru tän. 15.

- 376 Tõrv.
- 377 Terpentiin.

17. o s a k o n d.

Metsandus ja turbatööstus.

O s a k o n n a j u h a t a j a: L. Jõgi.

L i i k m e d: Ä. Lipp.

E. Vellenurm.

J. Raamet.

Avinurme, Vadi küla.

- 378 Võitünni vitsad.
- 379 Tünnivitsade valmistamise abinõud.

Viru Metsaühing.

Rakvere, Rahvamaja tän. Nr. 1.

- 380 Ilupuude ja -põõsaste taimed.
- 381 Taimeaed.
- 382 Istutamisiisid.
- 383 Metsakultuuri tööriistad.
- 384 Diagrammid.
- 385 Metsa külvamine ja istutamine (demonstree-
rimine).

18. osakond.

Põllumajanduslised hooned ja ehitused.

Osakonna juhataja: H. Papp.

Liikmed: J. Veidenbaum,
J. Kudevita.

K. ja G. Orro.

Aaspere vald, Ojaveski küla.

386 Kanala sisustus.

A. Sakkeus.

Tallinn, Madara tän. Nr. 21.

387 Inglise šamottkivid.

19. osakond.

Käsitöö.

Osakonna juhatajad: A. Veidenbaum.

A. Mooste.

Liikmed: H. Näks.

M. Roobere.

H. Maasing.

J. Kägu.

L. Kaisla.

NAISKÄSITÖÖ.

Mõdriku kodumajanduskool.

Rägavere vald, Mõdriku.

388 Kudumisetööd.

H. M. Saksi Tütarlaste hoolekandekool.

Saksi vald, Saksi mõis.

389 Kudumisetööd.

390 Vaibad.

391 Rätikud ja linad.

Lüganuse Maanaiste Selts.

Püssi vald, Lüganuse.

392 Kudumisetööd.

Mõdriku Maanaiste Selts.
Rägavere vald, Mõdriku.

- 393 Kudumisetööd.
394 Mitmesugused ilutikanduse tööd.

Roela-Altserva Maanaiste Selts.
Viru-Roela, Altserva.

- 395 Kudumisetööd.
396 Mitmesugused käsitööd.

Kloodi Maanaiste Selts.
Haljala vald, Kloodi asund.

- 397 Kudumisetööd.

Ü. E. N. Ü. Vinni-Pajusti osakonna naisharu.
Küti vald, Vinni-Pajusti.

- 398 Kudumisetööd.
399 Mitmesugused käsitööd.

Ü., E. N. Ü. Koeravere osakond.
Küti vald, Koeravere.

- 400 Kudumisetööd. Meeri Nurkse, Küti vald, Koeravere küla.
401 Kudumisetööd. Anne Soosalu, Küti vald, Inju.
402 Kudumise ja
403 mitmesugused käsitööd — Linda Treimann, Rakvere vald, Karitsa küla.
404 Kudumise ja
405 mitmesugused käsitööd — Marie Ilves, Küti vald, Inju.
406 Kudumisetööd — Marta Soone, Küti vald, Inju-Aruküla.

Rakvere linna naiskutsekool.
Rakvere, Posti tän.

- 407 Mitmesugused käsitööd.

Aleksander Ressar.
Rakvere, Pikk tn. 31.

- 408 Kogu villaseid kangaid.

Natalie Eigi.

Rakvere, Tallinna tän. Nr. 46.

- 409 Telgedel koetud esemed.

Emilie Oja.
Rakvere, Vaestemaja tän. 24.
410 Kudumisetööd.

Paul Nakk.
Tartu, Pargi tän. 13.

411 Käekotid.
412 Rahataskud.
413 Portfellid.

Riidevärvitööstus F. Tisler.
Tallinn, Estonia puistee Nr. 27.
414 Riidevärvid ja värvitud esemed.

Johanna Vellbach.
Tallinn, Voorimehe tän. Nr. 1—7.
415 Kunstlilled ja nukud.

H. Roosenvald.
Tallinn, Hospidali tän. 6—4.
416 Kõõgitarbed.

Liisa Vanaus.
Narva, Joala t. 4.

417 Käsitööd.
E. Mets.
Tartu, Peetri 2—4.

418 Käsitööd.

MEESKÄSITÖÖD.
Rud. Seene ja Rud. Usk.
Rakvere, Pikk tän. 1.

419 Komplekt saali ja söögitoa mööbleid.

Johannes Kingo.
Rakvere, Pikk tän. Nr. 26.

420 Söögitoa mööbel.

Jaar Karlson.
Varbola vald. Harjumaal.

421 Korvmööbel.

Alfred Linamäe.
Tapa, Vilde tän. 15.

422 Vedruvanker.

Nikolaj Anderson.

Rakvere, Vaestemaja tän. Nr. 15.

423 Sõiduvankrid.

Hans Kaljurand.

Tallinn, Narva maantee Nr. 23.

424 Lapsevankrid.

Otto-Heinrich Kaber.

Tallinn, Narva maantee Nr. 12.

425 Rahakapid ja hoiukassad.

Felix Vaholder.

Nõmme, Raudtee tän. Nr. 140.

426 Mitmesugused meeskäsitööd.

A. E. Tattar.

Tartu, Tiigi tän. 90.

427 Mitmesugused meeskäsitööd.

Harald Narusk ja Vold. Kutta.

Narva, Joala tän. Nr. 18 ja Tartu, Lembitu t. 9.

428 Peennahatarbed.

K. Neuland.

Tartu, Salme tän. Nr. 24—2.

429 Nahatarbed.

Firma „Olümpia“, P. Koslovski.

Tallinn, Vilmsi tän. 15—1.

430 Kaelasidemed ja nahatarbed.

Kudumistööstus „Verpa“.

Tallinn, Pikk tän. 30.

431 Kaelasidemed.

Aliide Johanson.

Tallinn, Karu tän. Nr. 12.

432 Peenstantsimise tööd.

C. Raudsepp.

Tallinn, Kaupmehe tän. Nr. 5—14.

433 Köögitarbed ja peeglid.

Arnold Havist.

Tallinn, Pikk tän. Nr. 30—15.

- 434 Habemenoad ja teritusabinõud juukselõikajale ja majapidamistarbed.

Eugen Hausmann.

Tallinn, Rataskaevu tän. 22—14.

- 435 Karnevaali tarbed.

Aleksander Meilbaum.

Rakvere, Laada tän. Nr. 31.

- 436 Vanade viilide ümbertöötamine.

Voldemar Viil.

Rakvere, Pikk tän. 2.

- 437 Muusikariistad, jalgrattad ja raadioaparaadid.

Adolf Päts.

Tartu, Võidu 26/28.

- 438 Mitmesugused sadulsepatööd ja reisiratarbed.

J. Kurdve.

Tartu.

- 439 Mitmesugused käsitööd.

Th. Zeik.

Tartu, Võru 110—11.

- 440 Mitmesugused graveerimisetööd.

Aug. Ansip.

Tallinn, Vabriku tän. 11.

- 441 Mitmesugused savitööd.

20. o s a k o n d.

Põllumajapidamised

(majapidamise üksused).

O s a k o n n a j u h a t a j a : A. Keskküla.

L i i k m e d : H. Masing.

F. Vitsut.

August Sutte.

Undla vald, Mäo küla.

- 442 „Otri“ talu majapidamine.

21. osakond.

Talude raamatupidamine.

Osakonna juhataja: A. Keskküla.

Liikmed: E. Tael.

O. Nuut.

Ferdinand Kaljuste.

Liigvalla vald, Piibe asund.

443 Talu raamatupidamine.

Leopold Puusepp.

Porkuni vald, Järvajõe.

444 „Koidu“ talu raamatupidamine.

23. osakond.

Põllumajapidamise tegelikkude tööde võistlus.

Osakonna juhataja: E. Kuntor.

Liikmed: T. Takjas.

E. Kipper.

E. Rähni.

J. Saksmann.

E. Tael.

B. Kuuskmann.

Lüpsivõistlus.

Võistlejad: Pr. Glassmann.

Ida Maal.

Vilma Nakström.

Elli Robert.

Aliide Nurk.

Ella Vilu.

Enn Lehtmets.

Aira Aal.

Leontiine Pärnamägi.

Linda Treimann.

Stella Johanson.

Alfred Luts.

Ida Ravanas.

Olga Mälton.

Aliide Kenten.

Künnivõistlus.

O s a k o n n a j u h a t a j a: E. Kuntor.

O s a k o n n a j u h a t a j a: E. Kuntor.

L i i k m e d: E. Tael.

A. Umberg.

K. Erenurm.

H. Treial.

A. Taliga.

Võistlevad:

Oskar Maasen, Arkna põllutöökool.

Joh. Gross, " "

Aleks. Ale, " "

Herbert Luik, Vaeküla põllutöök. õpilane.

August Poom, " " "

Friedrich Aavik, Vaeküla riigimõis.

Aleksander Leimann, Mõdriku k/m. kool.

Juurvilja harvendamise võistlus.

O s a k o n n a j u h a t a j a: E. Kuntor.

L i i k m e d: K. Erenurm.

J. Link.

H. Treial.

A. Umberg.

Võistlevad:

E. Sass — Vaeküla Põllutöökooli õpilane.

I. Aardem — Vaeküla Põllutöökooli õpilane.

Miina Leimann — Mõdriku k/. kool.

Armilda Smirnov — Mõdriku k/m. kool.

Amanda Siirak — Mõdriku k/m. kool.

Enno Tael — Väike-Maarja.

Hobuste puhastamise võistlus.

O s a k o n n a j u h a t a j a: E. Kuntor.

A. Taliga.

Põllutöömin. esindaja.

L i i k m e d: K. Erenurm.

Võistlevad:

Karl Hertse — Arkna Põllutöökool.

Efim Smirnov — Mõdriku k/m. kool.

Joh. Palmits — Mõdriku k/m. kool.

Teaduslikud uurimised ja kirjandus.

Osakonna juhataja: A. Keskküla.

Liikmed: E. Tael.

Ä. Lipp.

Eesti Kartulikasvatamise ühing.

Tallin, Pikk tän. Nr. 40.

- 445 Kartuli sordi võistluskatsete tulemused.
446 Diagrammid ja tabelid.

Piimapropaganda toimekond.

Tallin, Pikk tän. Nr. 40.

- 447 Piima toiteväärtust ja piima tarvitamist selgitavad diagrammid ja joonised.

August Tõnso.

Küti vald, Aruküla.

- 448 Kartuli sortide võrdluskatsete diagrammid ja tabelid.

Leopold Puusepp.

Porkuni v., Järvajõe.

- 449 Väetiskatsed ristikeinal (P. K.).
450 Vilja- ja heinaveo vankriraam.
451 Põllulibistaja-tasandaja.
452 Kivikogumisekast „Killa-Kalla“.

EESTI PUNANE TÕUKARI.

K. Pajos.

Rakvere v., Karitsa as., Mütsimäe t.

I r ü h m.

453 Lehm „Maimu“ AT 19519, sünd. 25. III 1931. a. Isa: Lars II AT 1805, ema: nr. 15 AT 13115. Ema toodang: 1929./30. a. — 3467 kg., 4,13%, 143,1 kg. vrsv. Isa-ema tood.: 1929/30. a. — 3757 kg. 3,71% — 139,04 vrsv.

454 Lehm „Mirvi“ AT 19621, sünd. 15. I 1933. a. Isa: Lars II AT 1805, ema: nr. 30, AT 14605. Ema toodang: 1934/35. a. — 4001 kg. 3,52% — 140,8 kg. vrsv.

455 Lehm „Millik“, sünd. 17. XI 1932. a. Isa: Lars II AT 1805, ema: nr. 8 AT 13113. Ema toodang: 1930/31. a. — 4047 kg. 4,19% — 170,0 kg. vrsv.

R. Penno — Undla v., Hulja as.

I r ü h m.

456 Lehm „Õie“ AT 19513, sünd. 2. IV 1934. a. Isa: Odin AT 2525, ema Kati AT 9184. Ema tood.: 1934./35. a. 3362 kg. 5,12% — 172, kg. vrsv. Isa-ema tood.: 1928./29. a. — 4626 kg. 3,58% — 165,8 kg. vrsv.

IX r ü h m.

457 Lehm „Kati“ AS 9184, sünd. mais 1925. a. Isa: Villem AT 909, ema: Ruske AT 4047. Ema tood.: 1934./35. a. 3362 kg. 5,12% — 172 kg. vrsv. Isa-ema tood.: 1933./34. a. 3594 kg. 4,49% — 161,5 kg. vrsv.

458 Lehm „Gentu“ AS 9934, sünd. 12 III 1931. a.

Isa: Larson AT 1857, ema: Kati AS 9184. Isa-
ema tood.: 1930./31. a. 4661 kg. 3,82% —
177,9 kg. vrsv.

XII.

Lehm „Kati“ järglastega „Gentu“ ja „Õie“.

O. Goetsš — Rakvere v., Mäe t.

I r ü h m.

459 Lehm „Nurmik“ AT 18537, sünd. 18. II 1932.
a. Isa: Larson AT 1857, ema: Lilla AS 9124.
Ema tood.: 1932/33. a. 4057 kg. 3,43% —
141,0 kg. vrsv. Isa-ema tood.: 1930./31. 4661
kg. 3,82% — 177,9 kg. vrsv.

460 Lehm „Pupsik“ AT 18539, sünd. 11. I 1933. a.
Isa: Vodan AT 1851, ema: Tuti AS 9126. Ema
tood.: 1930./31. 4197 kg. 3,77% — 158,4
kg. vrsv.

IX r ü h m.

461 Lehm „Lemmik“ AS 10735, sünd. 8. V 1931. a.
Isa: Larson AT 1857, ema: Naimo AS 9125.
Ema tood.: 3312 kg. 4,06% — 134 kg. vrsv.

R. Essenson — Sõmeru as, Kopli t.

II r ü h m.

462 Pull „Mats“ AT 3247, sünd. 14. X 1934. a. Isa:
Kallis AT 2445, ema: nr. 259 AT 14125 AE 2.
Ema tood.: 1931/32. a. 5408 kg. 3,79% —
204,9 kg. vrsv. Isa-ema tood.: 1932./33. a.
6237 kg. 4,50% — 280,9 kg. vrsv.

I r ü h m.

463 Lehm „Liblik“ AT 19497, sünd. 24. XII 1931.
a. Isa: Larson AT 1857, ema: Roosi AT-b
11959.

464 Lehm „Kulles“ AT 17327, sünd. 10. X 1930. a.
Isa: Larson AT 1857, ema: AT 12669. Ema
tood.: 1933./34. a. 3755 kg. 3,88% — 145,6
kg. vrsv.

465 Lehm „Palmi“ AT 12665, sünd. 15. III 1924. a.
Isa: Larson AT 1857, ema: Lotte AT 11949.

IV r ü h m.

Karja kogu: Pull „Mats“ ja lehmad: „Liblik“, „Kulles“ ja „Palmi“.

Ed. Maide — Rakvere v., Kõrgemäe t.

III r ü h m.

- 466 Pull „Erk“ AT 2879, sünd. 17. XI 1932. a. Isa-Eske AT 2121 (Taan. imp.), ema: Emma AT 11593. Isa-ema tood.: 1928./29. a. 5180 kg. 4.30% — 250,0 kg. vrsv. Ema tood.: 1926./27. a. 3397 kg. 3,51% — 119,2 kg. vrsv.

H. Valter — Sõmeru v., Kalda t.

III r ü h m.

- 467 Pull „Joonas“ AT 3299, sünd. 6. XII 1932. a. Isa: „Gabriel“ AT 2113, ema: nr. 6 AT 8867. Ema toodang: 1933./34. a. 4120 kg. 3,99% — 164,5 kg. vrsv. Isa-ema tood.: 1929./30. a. 5667 kg. 3,66% — 207,2 kg. vrsv.

I r ü h m.

- 468 Lehm „nr. 18“ AT 14629, sünd. 16 XII 1927. a. Isa: Prints II AT, ema: nr. 6 AT 8867. Isa-ema tood.: 1924/25. a. 5235 kg. — 3,26% — 170,6 kg. vrsv.
- 469 Lehm „nr. 20“ AT 15583, sünd. 25. II 1929. a. Isa: Prints II AT, ema: AT 13587. Ema tood.: 1929./30. a. 2831 kg. 4,43% — 125,5 kg. vrsv.
- 470 Lehm „nr. 21“ AT 15585, sünd. 1928. a. Isa: Prints II AT, ema: nr. 6 AT 8867.

IV r ü h m.

- 471 Karja kogu: Pull „Joonas“ ja lehmad: „nr. 18“, „nr. 20“ ja „nr. 21“.

L. Salong,
Kuresaare, Tolli tn. 23.

472 Klaverid.

Vaeküla riigimõis.

Karja pärandusvõimete võrdlustabelid:

473

- I. Pull Printsu mõju järglastele.
- II. Vaeküla r/m. karja piimatoodangu 5 a. võrdlused kuude järgi.
- III. Lehmade poegimised 5 a. jooksul üksikute kuude järele ning sündinud lehm- ja pullvasikate arv.
- IV. Vaeküla r/m. karja söödakulutus 5 a. jooksul üksikute kuude järgi.

Valter Lents.

Rakvere vald, Lepna asundus.

474 Õunad.

Elmar Kurs.

Tartu, Uusturu Nr. 16.

475 Sõled ja preesid.

ÜHISTRÜKIKODA RAKVERES

LAI UUL. 12

TELEFON 135

VALMISTAB

TRÜKITÖID
KÖITETÖID

Pakume

põllupidajatele igasuguseid

**põllutööriistu
ja -masinaid,**

**röövikuliimi ning
mitmesuguseid tarbeasju.**

Ostame igasugust

**teravilja ja
heinaseemneid
kõrgema päevahinnaga.**

Uuesti sisseseatud elektrijõul
töötav

sorteerimisjaam

kasutamiseks saadaval
mõõduka tasu eest.

**Eesti
Seemnevilja
Ühisus**

**RAKVERES, Lai tän. nr. 7,
telefon 1-24.**

Rich. Siil & Ko.

jahu- ja püüliveskid:

Rakveres, Narva tän 17—19.
Telefon 2-96.

Kulinal, üle Jaagupi, telefon 5.

Moodsamate sisseseadetega teravilja ümber-
tötamine ja sorteeri-
mine — mõõdukate hindadega.

Teravilja ostmine

päevakohaste hindadega.

Valmissaaduste müük

suurel ja väiksel arvul.

Rich. Siil & Ko.

EESTI PANK

A
44258
1264250

RAKVERE OSAKONN

Rakveres, Turuplats 2, omas majas.

TELEFONID: Osakonna juhataja ja Pikalaenu
Panga voliniku kab. 167
arvepidamine ja kaugekõned . . . 36
üldtelefon 129

Pank toimetab kõiki pangaope-
ratsioone sise- ja välismaal. Dis-
konteerib vesleid, annab tähtaja-
lisi laene ja avab konto-korrent
arveid. Ostab ja müüb välisraha.
Panga juures asub Riigihoiu-
kassa osakond, kuhu võetakse
raha hoiule tähtajalise ja täht-
ajata arvele. Pank võtab riigi-
makse vastu ja toimetab välja-
maksmissi Riigikassa arvel. Pika-
laenu Panga kohapealne asja-
ajamine.